

Page 2	Région Occitanie
Page 4	Département de l'Ariège
Page 5	Département de l'Aude
Page 6	Département de l'Aveyron
Page 7	Département du Gard
Page 9	Département de la Haute-Garonne
Page 11	Département du Gers
Page 12	Département de l'Hérault
Page 14	Département du Lot
Page 15	Département de la Lozère
Page 16	Département des Hautes-Pyrénées
Page 17	Département des Pyrénées-Orientales
Page 19	Département du Tarn
Page 20	Département du Tarn-et-Garonne
Page 21	Éléments sur la qualité des données



Structures d'urgences :

68 structures participantes
en Occitanie :

2 en Ariège (09),

5 dans l'Aude (11),

5 en Aveyron (12),

5 dans le Gard (30),

10 en Haute-Garonne (31),

2 dans le Gers (32),

16 dans l'Hérault (34),

4 dans le Lot (46),

1 en Lozère (48),

4 en Hautes-Pyrénées (65),

6 en Pyrénées-Orientales (66), 5

dans le Tarn (81),

3 dans le Tarn-et-Garonne (82)

Ce bulletin a pour objectif de présenter, les diagnostics médicaux les plus fréquents et leurs variations pour la région Occitanie ainsi que pour les 13 départements qui la composent. L'Occitanie compte 66 structures d'urgences (SU) et 4 associations SOS Médecins versant des données dans le cadre du dispositif SurSaUD[®] (Surveillance sanitaires des urgences et des décès).

Les tableaux et figures de ce bulletin sont établis à partir :

- des résumés de passages aux urgences pour lesquels on dispose au moins d'un diagnostic principal renseigné (RPU_{dpr}) pour les données des urgences hospitalières ;
- des actes médicaux transmis par SOS Médecins avec au moins d'un diagnostic renseigné (Actes_{diagOK}) pour les urgences en ville.

Il permet de voir les différences entre chaque territoire et de le comparer au niveau régional, dans la limite du bon codage diagnostic et de la bonne exhaustivité des données transmises par les partenaires fournisseurs de données.

Quelques éléments sur la qualité des données ont été ajoutés, ainsi que la représentativité des données infrarégionales au sein de la région Occitanie.



Associations SOS Médecins :

Nîmes, Montpellier,

Perpignan et Toulouse

STRUCTURES D'URGENCES (SU)

Nombre de SU ayant transmis en semaine S-1 : 68/ 68 SU attendues

Tableau 1 : Variation des dix diagnostics les plus fréquents aux urgences entre S-1 et S-2, région Occitanie, tous âges

Pathologie	Semaine	Semaine précédente	Variation
TRAUMATISME (Diag SAU)	10 212	10 172	0,39%
DOULEURS ABDOMINALES NON SPECIFIQUES (Diag SAU)	1 938	1 854	4,53%
DOULEUR THORACIQUE (Diag SAU)	1 141	1 127	1,24%
MALAISE (Diag SAU)	1 091	1 093	-0,18%
INFECTIONS ORL (Diag SAU)	1 021	1 048	-2,58%
DOULEURS ABDOMINALES SPECIFIQUES (Diag SAU)	836	843	-0,83%
NEUROLOGIE AUTRE (Diag SAU)	771	840	-8,21%
COLIQUE NEPHRETIQUE (Diag SAU)	491	444	10,59%
INFECTION URINAIRE (Diag SAU)	479	497	-3,62%
INFECTION CUTANEE ET SOUS CUTANEE (Diag SAU)	463	496	-6,65%

Figure 1 : Dix motifs d'hospitalisations les plus fréquents en semaine S-1, région Occitanie, tous âges

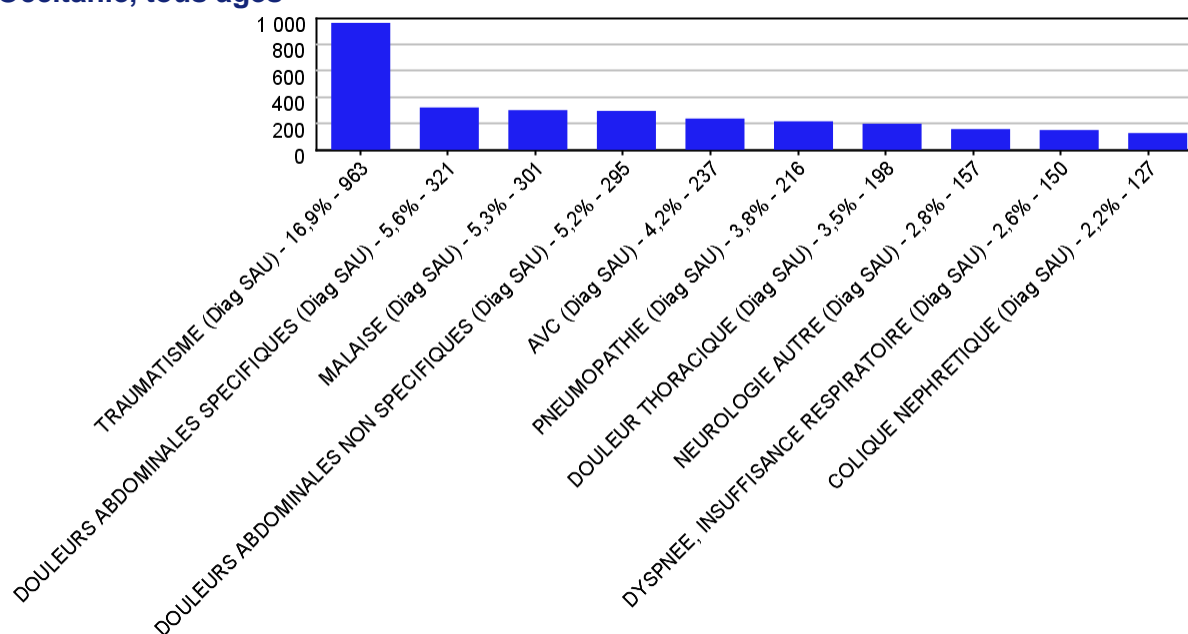


Tableau 2 : Nombre total de résumés de passages aux urgences (RPU) reçus, nombre de RPU avec au moins un diagnostic principal renseigné (RPU_{dpr}) et taux de codage des deux dernières semaines complètes, région Occitanie, tous âges

	Tous RPU reçus	Tous RPU avec au moins un diagnostic renseigné	% de codage des diagnostics médicaux
S39-23	35 665	31 597	88,59
S40-23	36 212	31 840	87,93

ASSOCIATIONS SOS MEDECINS

Nombre d'associations SOS Médecins ayant transmis en semaine S-1 : 4 / 4 attendues

Tableau 3 : Variation des dix diagnostics les plus fréquents entre S-1 et S-2, associations SOS Médecins, région Occitanie, tous âges

Pathologie	Semaine	Semaine précédente	Variation
VOIES RESPIRATOIRES HAUTES (Diag SOS)	1 561	1 474	5,90%
BRONCHITE (Diag SOS)	395	295	33,90%
GASTRO ENTERITE (Diag SOS)	298	251	18,73%
CORONAVIRUS (Diag SOS)	206	267	-22,85%
TRAUMATISME (Diag SOS)	190	152	25,00%
LOMBALGIE /SCIATALGIE (DIAG SOS)	153	152	0,66%
INFECTION URINAIRE (Diag SOS)	136	104	30,77%
GRIPPE, SYNDROME GRIPPAL (Diag SOS)	125	104	20,19%
DOULEUR ABDO AIGUE (Diag SOS)	117	83	40,96%
DIGESTIF DIVERS (Diag SOS)	110	66	66,67%
STOMATO / ORL DIVERS (Diag SOS)	110	92	19,57%

Tableau 4 : Nombre total d'actes médicaux réalisés par SOS Médecins, d'actes avec au moins un diagnostic médical renseigné et taux de codage des deux dernières semaines complètes, région Occitanie, tous âges

	Tous actes SOS reçus	Tous actes SOS avec au moins un diagnostic renseigné	% de codage des diagnostics médicaux
S39-23	4 506	4 500	99,87
S40-23	4 930	4 920	99,8

STRUCTURES D'URGENCES (SU)

Nombre de SU ayant transmis en semaine S-1 : 2/ 2 SU attendues

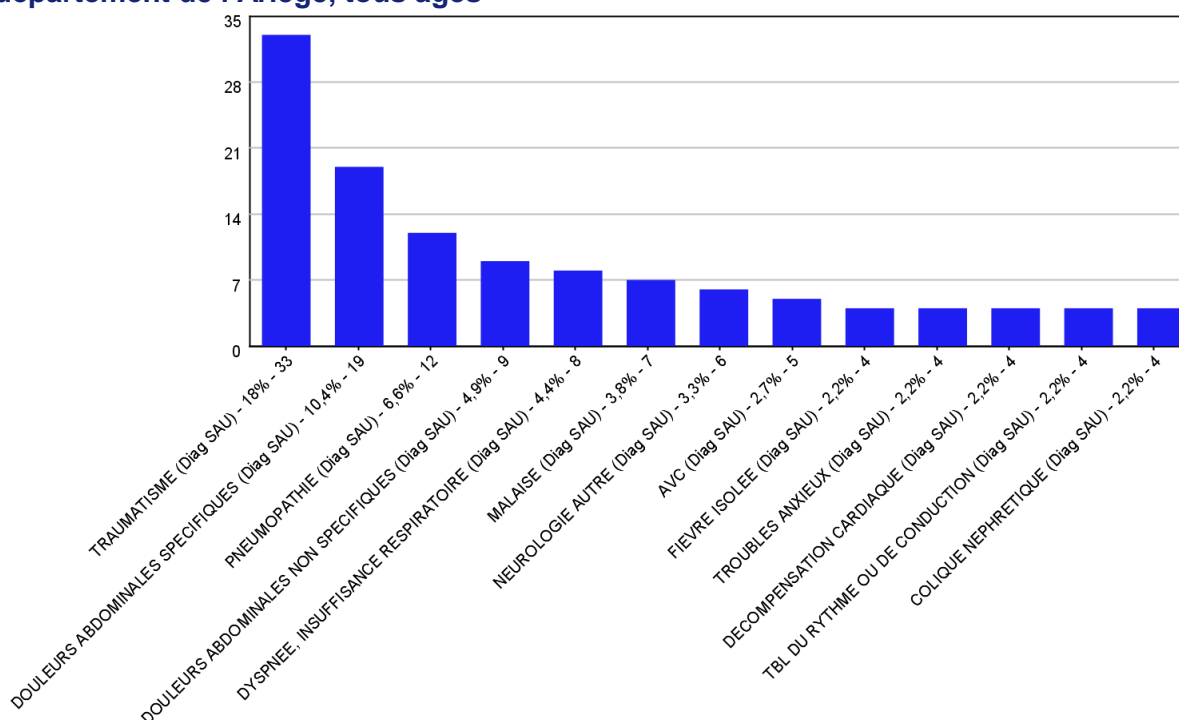
Tableau 5 : Nombre total de RPU reçus, nombre de RPU avec au moins un diagnostic principal renseigné et taux de codage des deux dernières semaines complètes, département de l'Ariège, tous âges

	Tous RPU reçus	Tous RPU avec au moins un diagnostic renseigné	% de codage des diagnostics médicaux
S39-23	978	938	95,91
S40-23	1 035	996	96,23

Tableau 6 : Variation des dix diagnostics les plus fréquents aux urgences entre S-1 et S-2, département de l'Ariège, tous âges

Pathologie	Semaine	Semaine précédente	Variation
TRAUMATISME (Diag SAU)	339	347	-2,31%
DOULEURS ABDOMINALES NON SPECIFIQUES (Diag SAU)	52	39	33,33%
MALAISE (Diag SAU)	39	50	-22,00%
DOULEUR THORACIQUE (Diag SAU)	37	34	8,82%
DOULEURS ABDOMINALES SPECIFIQUES (Diag SAU)	29	28	3,57%
PNEUMOPATHIE (Diag SAU)	21	10	110,00%
NEUROLOGIE AUTRE (Diag SAU)	21	17	23,53%
INFECTIONS ORL (Diag SAU)	18	17	5,88%
INFECTION CUTANEE ET SOUS CUTANEE (Diag SAU)	16	10	60,00%
TROUBLES ANXIEUX (Diag SAU)	14	15	-6,67%

Figure 2 : Dix motifs d'hospitalisations les plus fréquents en semaine S-1, département de l'Ariège, tous âges



PAS D'ASSOCIATION SOS MEDECINS DANS CE DEPARTEMENT

STRUCTURES D'URGENCES (SU)

Nombre de SU ayant transmis en semaine S-1 : 5/ 5 SU attendues

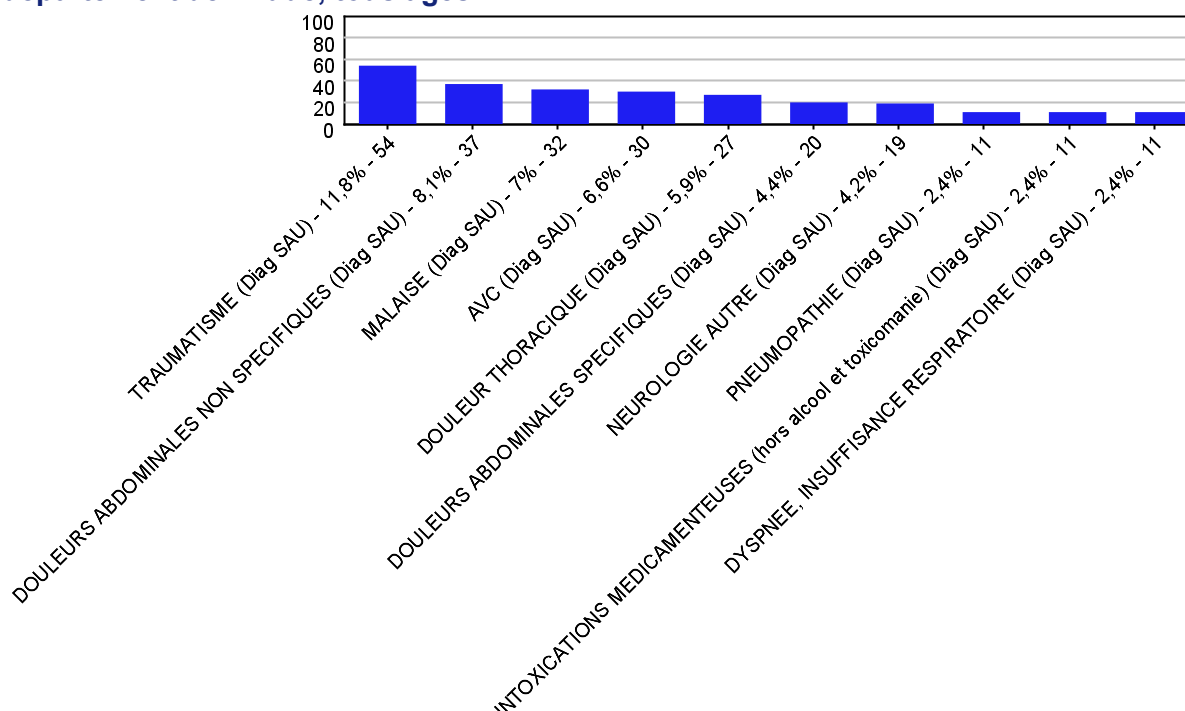
Tableau 7 : Nombre total de RPU reçus, nombre de RPU avec au moins un diagnostic principal renseigné et taux de codage des deux dernières semaines complètes, département de l'Aude, tous âges

	Tous RPU reçus	Tous RPU avec au moins un diagnostic renseigné	% de codage des diagnostics médicaux
S39-23	2 688	2 168	80,65
S40-23	2 743	2 141	78,05

Tableau 8 : Variation des dix diagnostics les plus fréquents aux urgences entre S-1 et S-2, département de l'Aude, tous âges

Pathologie	Semaine	Semaine précédente	Variation
TRAUMATISME (Diag SAU)	628	677	-7,24%
DOULEURS ABDOMINALES NON SPECIFIQUES (Diag SAU)	130	139	-6,47%
DOULEUR THORACIQUE (Diag SAU)	91	83	9,64%
MALAISE (Diag SAU)	70	73	-4,11%
NEUROLOGIE AUTRE (Diag SAU)	46	44	4,55%
INFECTIONS ORL (Diag SAU)	43	57	-24,56%
DOULEURS ABDOMINALES SPECIFIQUES (Diag SAU)	43	46	-6,52%
CERTIFICAT + ADMIN (Diag SAU)	42	46	-8,70%
FIEVRE ISOLEE (Diag SAU)	35	15	133,33%
INFECTION CUTANEE ET SOUS CUTANEE (Diag SAU)	33	31	6,45%

Figure 3 : Dix motifs d'hospitalisations les plus fréquents en semaine S-1, département de l'Aude, tous âges



PAS D'ASSOCIATION SOS MEDECINS DANS CE DEPARTEMENT

STRUCTURES D'URGENCES (SU)

Nombre de SU ayant transmis en semaine S-1 : 5/ 5 SU attendues

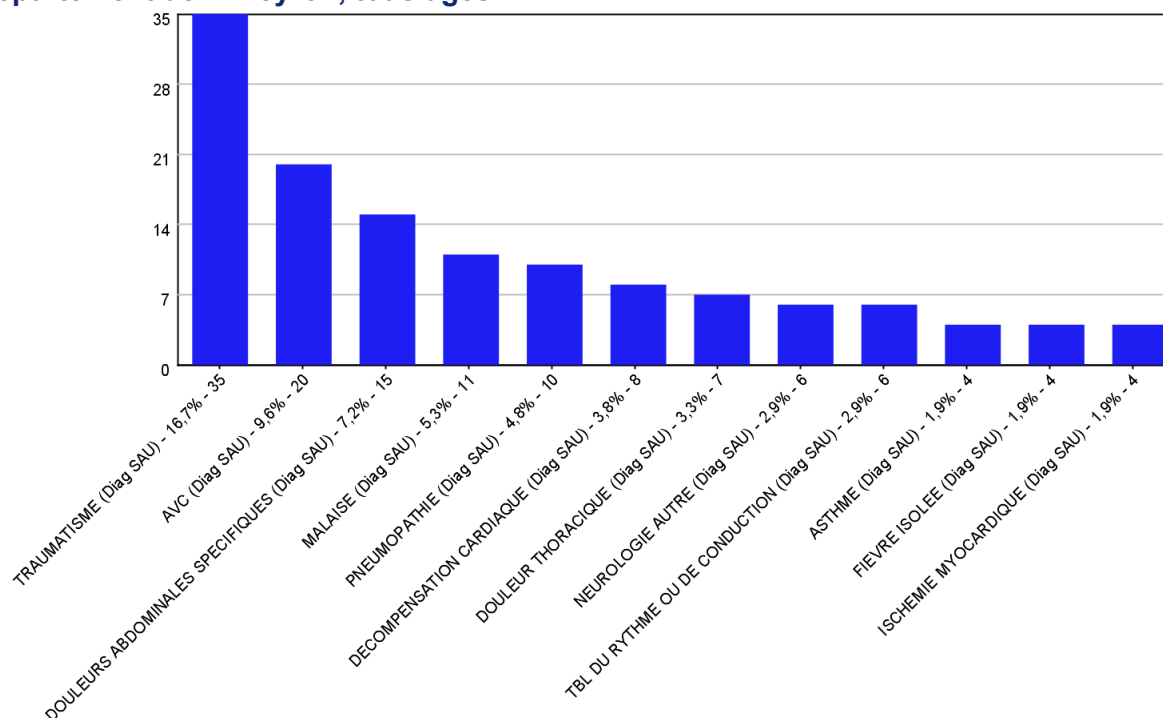
Tableau 9 : Nombre total de RPU reçus, nombre de RPU avec au moins un diagnostic principal renseigné et taux de codage des deux dernières semaines complètes, département de l'Aveyron, tous âges

	Tous RPU reçus	Tous RPU avec au moins un diagnostic renseigné	% de codage des diagnostics médicaux
S39-23	1 353	869	64,23
S40-23	1 440	982	68,19

Tableau 10 : Variation des dix diagnostics les plus fréquents aux urgences entre S-1 et S-2, département de l'Aveyron, tous âges

Pathologie	Semaine	Semaine précédente	Variation
TRAUMATISME (Diag SAU)	339	360	-5,83%
MALAISE (Diag SAU)	33	44	-25,00%
DOULEURS ABDOMINALES NON SPECIFIQUES (Diag SAU)	29	31	-6,45%
DOULEURS ABDOMINALES SPECIFIQUES (Diag SAU)	28	19	47,37%
DOULEUR THORACIQUE (Diag SAU)	24	32	-25,00%
INFECTIONS ORL (Diag SAU)	23	10	130,00%
AVC (Diag SAU)	22	15	46,67%
NEUROLOGIE AUTRE (Diag SAU)	18	17	5,88%
COLIQUE NEPHRETICQUE (Diag SAU)	16	8	100,00%
FIEVRE ISOLEE (Diag SAU)	15	14	7,14%
INFECTION CUTANEE ET SOUS CUTANEE (Diag SAU)	15	9	66,67%

Figure 4 : Dix motifs d'hospitalisations les plus fréquents en semaine S-1, département de l'Aveyron, tous âges



PAS D'ASSOCIATION SOS MEDECINS DANS CE DEPARTEMENT

STRUCTURES D'URGENCES (SU)

Nombre de SU ayant transmis en semaine S-1 : 5/ 5 SU attendues

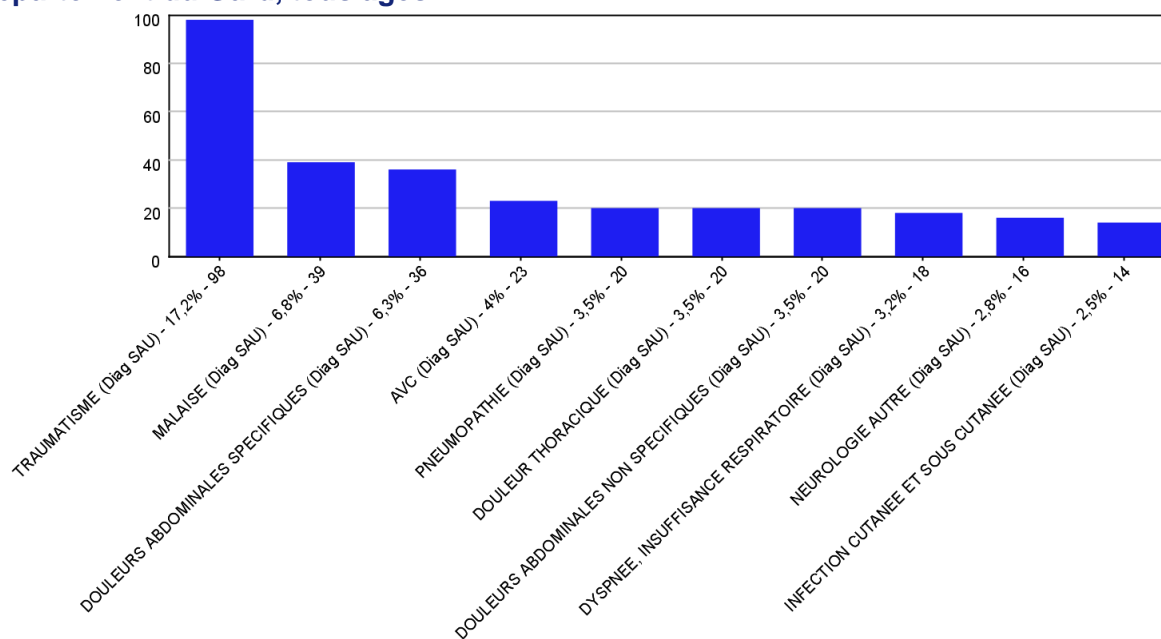
Tableau 11 : Nombre total de RPU reçus, nombre de RPU avec au moins un diagnostic principal renseigné et taux de codage des deux dernières semaines complètes, département du Gard, tous âges

	Tous RPU reçus	Tous RPU avec au moins un diagnostic renseigné	% de codage des diagnostics médicaux
S39-23	3 666	3 513	95,83
S40-23	3 574	3 482	97,43

Tableau 12 : Variation des dix diagnostics les plus fréquents aux urgences entre S-1 et S-2, département du Gard, tous âges

Pathologie	Semaine	Semaine précédente	Variation
TRAUMATISME (Diag SAU)	918	897	2,34%
DOULEURS ABDOMINALES NON SPECIFIQUES (Diag SAU)	260	267	-2,62%
MALAISE (Diag SAU)	137	133	3,01%
DOULEUR THORACIQUE (Diag SAU)	124	128	-3,13%
INFECTIONS ORL (Diag SAU)	111	88	26,14%
DOULEURS ABDOMINALES SPECIFIQUES (Diag SAU)	103	79	30,38%
NEUROLOGIE AUTRE (Diag SAU)	86	101	-14,85%
INFECTION URINAIRE (Diag SAU)	54	86	-37,21%
DYSPNEE, INSUFFISANCE RESPIRATOIRE (Diag SAU)	49	50	-2,00%
COLIQUE NEPHRETIQUE (Diag SAU)	45	56	-19,64%
FIEVRE ISOLEE (Diag SAU)	45	50	-10,00%

Figure 5 : Dix motifs d'hospitalisations les plus fréquents en semaine S-1, département du Gard, tous âges



ASSOCIATIONS SOS MEDECINS

Tableau 13 : Nombre total d'actes médicaux réalisés par SOS Médecins, d'actes avec au moins un diagnostic médical renseigné et taux de codage des deux dernières semaines complètes, département du Gard, tous âges

	Tous actes SOS reçus	Tous actes SOS avec au moins un diagnostic renseigné	% de codage des diagnostics médicaux
S39-23	474	474	100
S40-23	519	518	99,81

Tableau 14 : Variation des dix diagnostics les plus fréquents entre S-1 et S-2, association SOS Médecins, département du Gard, tous âges

Pathologie	Semaine	Semaine précédente	Variation
VOIES RESPIRATOIRES HAUTES (Diag SOS)	239	223	7,17%
GRIPPE, SYNDROME GRIPPAL (Diag SOS)	23	21	9,52%
LOMBALGIE /SCIATALGIE (DIAG SOS)	23	19	21,05%
BRONCHITE (Diag SOS)	19	13	46,15%
GASTRO ENTERITE (Diag SOS)	16	18	-11,11%
DOULEUR ABDO AIGUE (Diag SOS)	15	8	87,50%
CONJONCTIVITE INFECTIEUSE (Diag SOS)	14	2	600,00%
STOMATO / ORL DIVERS (Diag SOS)	11	7	57,14%
DERMATO DIVERS (Diag SOS)	9	5	80,00%
ALLERGIE (Diag SOS)	9	9	0,00%
CORONAVIRUS (Diag SOS)	9	14	-35,71%
TRAUMATISME (Diag SOS)	9	16	-43,75%

STRUCTURES D'URGENCES (SU)

Nombre de SU ayant transmis en semaine S-1 : 10/ 10 SU attendues

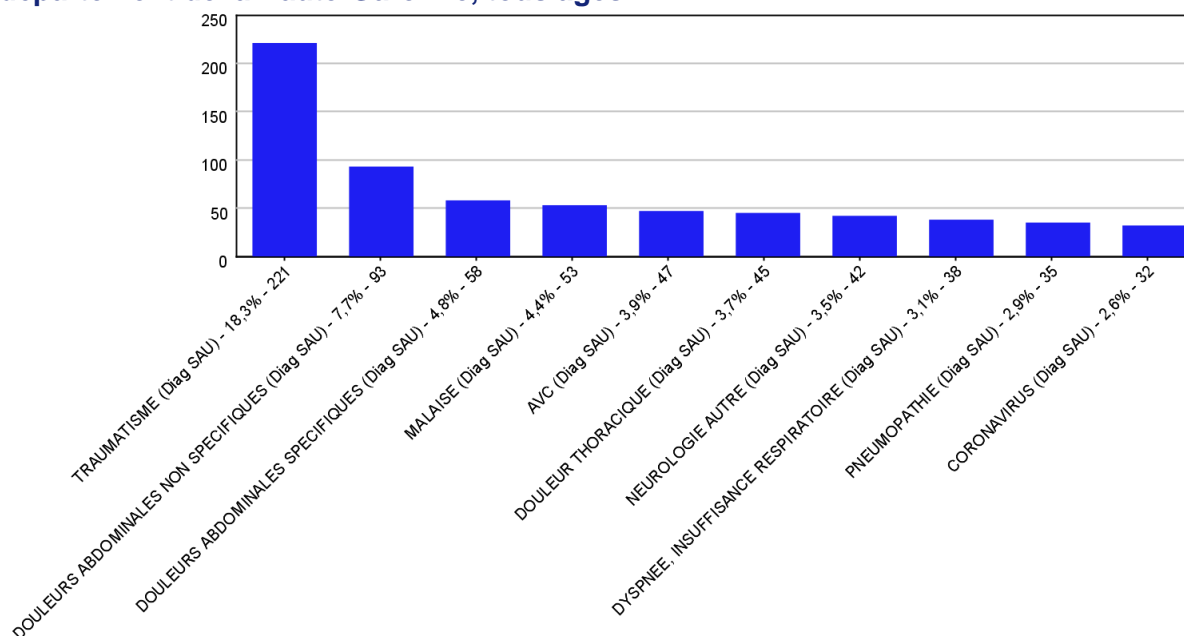
Tableau 15 : Nombre total de RPU reçus, nombre de RPU avec au moins un diagnostic principal renseigné et taux de codage des deux dernières semaines complètes, département de la Haute-Garonne, tous âges

	Tous RPU reçus	Tous RPU avec au moins un diagnostic renseigné	% de codage des diagnostics médicaux
S39-23	7 354	6 265	85,19
S40-23	7 539	6 349	84,22

Tableau 16 : Variation des dix diagnostics les plus fréquents aux urgences entre S-1 et S-2, département de la Haute-Garonne, tous âges

Pathologie	Semaine	Semaine précédente	Variation
TRAUMATISME (Diag SAU)	2 137	2 143	-0,28%
DOULEURS ABDOMINALES NON SPECIFIQUES (Diag SAU)	479	443	8,13%
DOULEUR THORACIQUE (Diag SAU)	220	227	-3,08%
INFECTIONS ORL (Diag SAU)	202	236	-14,41%
MALAISE (Diag SAU)	169	190	-11,05%
NEUROLOGIE AUTRE (Diag SAU)	166	211	-21,33%
DOULEURS ABDOMINALES SPECIFIQUES (Diag SAU)	162	184	-11,96%
COLIQUE NEPHRETIQUE (Diag SAU)	119	106	12,26%
INFECTION CUTANEE ET SOUS CUTANEE (Diag SAU)	112	120	-6,67%
INFECTION URINAIRE (Diag SAU)	93	97	-4,12%

Figure 6 : Dix motifs d'hospitalisations les plus fréquents en semaine S-1, département de la Haute-Garonne, tous âges



ASSOCIATIONS SOS MEDECINS

Tableau 17 : Nombre total d'actes médicaux réalisés par SOS Médecins, d'actes avec au moins un diagnostic médical renseigné et taux de codage des deux dernières semaines complètes, département de la Haute-Garonne, tous âges

	Tous actes SOS reçus	Tous actes SOS avec au moins un diagnostic renseigné	% de codage des diagnostics médicaux
S39-23	1 444	1 442	99,86
S40-23	1 583	1 580	99,81

Tableau 18 : Variation des dix diagnostics les plus fréquents entre S-1 et S-2, association SOS Médecins, département de la Haute-Garonne, tous âges

Pathologie	Semaine	Semaine précédente	Variation
VOIES RESPIRATOIRES HAUTES (Diag SOS)	471	450	4,67%
GASTRO ENTERITE (Diag SOS)	93	89	4,49%
BRONCHITE (Diag SOS)	75	63	19,05%
CORONAVIRUS (Diag SOS)	72	84	-14,29%
TRAUMATISME (Diag SOS)	63	49	28,57%
LOMBALGIE /SCIATALGIE (DIAG SOS)	58	50	16,00%
INFECTION URINAIRE (Diag SOS)	49	36	36,11%
DOULEUR ABDO AIGUE (Diag SOS)	43	37	16,22%
GRIPPE, SYNDROME GRIPPAL (Diag SOS)	40	39	2,56%
STOMATO / ORL DIVERS (Diag SOS)	39	32	21,88%

STRUCTURES D'URGENCES (SU)

Nombre de SU ayant transmis en semaine S-1 : 2/ 2 SU attendues

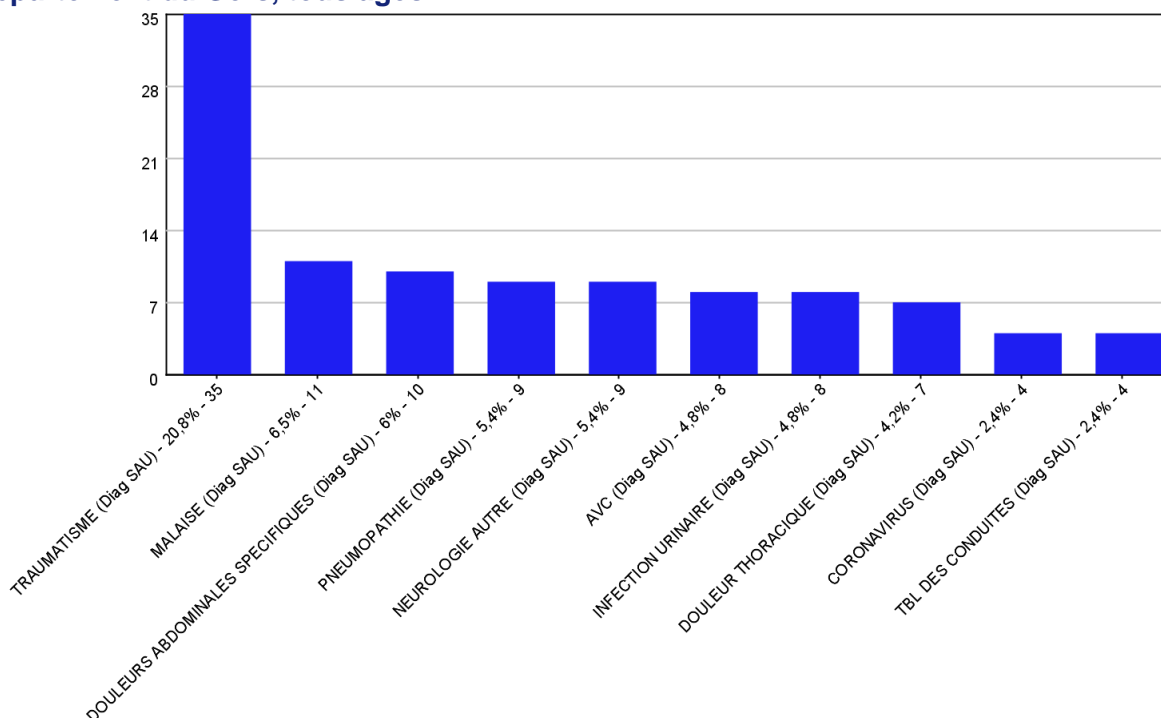
Tableau 19 : Nombre total de RPU reçus, nombre de RPU avec au moins un diagnostic principal renseigné et taux de codage des deux dernières semaines complètes, département du Gers, tous âges

	Tous RPU reçus	Tous RPU avec au moins un diagnostic renseigné	% de codage des diagnostics médicaux
S39-23	616	585	94,97
S40-23	602	585	97,18

Tableau 20 : Variation des dix diagnostics les plus fréquents aux urgences entre S-1 et S-2, département du Gers, tous âges

Pathologie	Semaine	Semaine précédente	Variation
TRAUMATISME (Diag SAU)	229	197	16,24%
MALAISE (Diag SAU)	24	27	-11,11%
NEUROLOGIE AUTRE (Diag SAU)	23	20	15,00%
DOULEURS ABDOMINALES NON SPECIFIQUES (Diag SAU)	20	28	-28,57%
DOULEURS ABDOMINALES SPECIFIQUES (Diag SAU)	19	17	11,76%
INFECTION URINAIRE (Diag SAU)	17	9	88,89%
DOULEUR THORACIQUE (Diag SAU)	16	27	-40,74%
CERTIFICAT + ADMIN (Diag SAU)	12	26	-53,85%
INFECTIONS ORL (Diag SAU)	12	5	140,00%
PNEUMOPATHIE (Diag SAU)	11	16	-31,25%

Figure 7 : Dix motifs d'hospitalisations les plus fréquents en semaine S-1, département du Gers, tous âges



PAS D'ASSOCIATION SOS MEDECINS DANS CE DEPARTEMENT

STRUCTURES D'URGENCES (SU)

Nombre de SU ayant transmis en semaine S-1 : 16/ 16 SU attendues

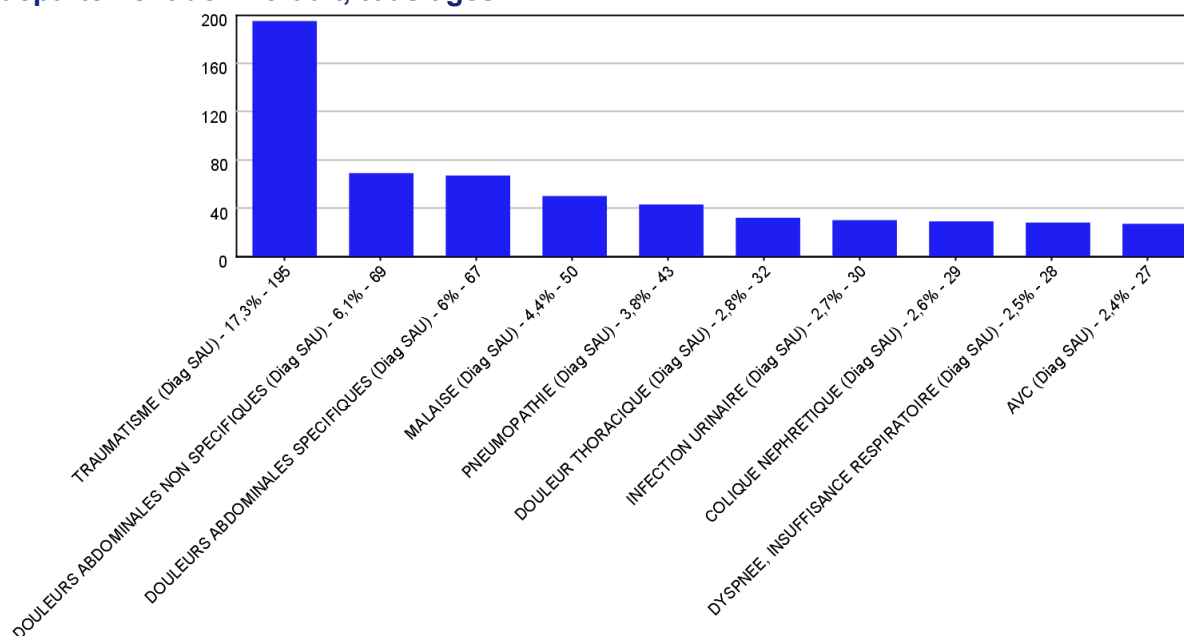
Tableau 21 : Nombre total de RPU reçus, nombre de RPU avec au moins un diagnostic principal renseigné et taux de codage des deux dernières semaines complètes, département de l'Hérault, tous âges

	Tous RPU reçus	Tous RPU avec au moins un diagnostic renseigné	% de codage des diagnostics médicaux
S39-23	8 538	7 730	90,54
S40-23	8 719	7 770	89,12

Tableau 22 : Variation des dix diagnostics les plus fréquents aux urgences entre S-1 et S-2, département de l'Hérault, tous âges

Pathologie	Semaine	Semaine précédente	Variation
TRAUMATISME (Diag SAU)	2 377	2 338	1,67%
DOULEURS ABDOMINALES NON SPECIFIQUES (Diag SAU)	493	406	21,43%
INFECTIONS ORL (Diag SAU)	350	346	1,16%
DOULEUR THORACIQUE (Diag SAU)	304	270	12,59%
MALAISE (Diag SAU)	269	253	6,32%
DOULEURS ABDOMINALES SPECIFIQUES (Diag SAU)	199	206	-3,40%
NEUROLOGIE AUTRE (Diag SAU)	192	195	-1,54%
INFECTION URINAIRE (Diag SAU)	133	136	-2,21%
COLIQUE NEPHRETIQUE (Diag SAU)	115	100	15,00%
FIEVRE ISOLEE (Diag SAU)	112	108	3,70%

Figure 8 : Dix motifs d'hospitalisations les plus fréquents en semaine S-1, département de l'Hérault, tous âges



ASSOCIATIONS SOS MEDECINS

Tableau 23 : Nombre total d'actes médicaux réalisés par SOS Médecins, d'actes avec au moins un diagnostic médical renseigné et taux de codage des deux dernières semaines complètes, département de l'Hérault, tous âges

	Tous actes SOS reçus	Tous actes SOS avec au moins un diagnostic renseigné	% de codage des diagnostics médicaux
S39-23	1 228	1 228	100
S40-23	1 373	1 371	99,85

Tableau 24 : Variation des dix diagnostics les plus fréquents entre S-1 et S-2, association SOS Médecins, département de l'Hérault, tous âges

Pathologie	Semaine	Semaine précédente	Variation
VOIES RESPIRATOIRES HAUTES (Diag SOS)	336	246	36,59%
BRONCHITE (Diag SOS)	177	144	22,92%
TRAUMATISME (Diag SOS)	83	59	40,68%
GASTRO ENTERITE (Diag SOS)	83	54	53,70%
CORONAVIRUS (Diag SOS)	66	101	-34,65%
DIGESTIF DIVERS (Diag SOS)	42	23	82,61%
ASTHME (Diag SOS)	40	43	-6,98%
LOMBALGIE /SCIATALGIE (DIAG SOS)	39	39	0,00%
INFECTION URINAIRE (Diag SOS)	37	28	32,14%
STOMATO / ORL DIVERS (Diag SOS)	34	34	0,00%
ALLERGIE (Diag SOS)	34	29	17,24%

STRUCTURES D'URGENCES (SU)

Nombre de SU ayant transmis en semaine S-1 : 4/ 4 SU attendues

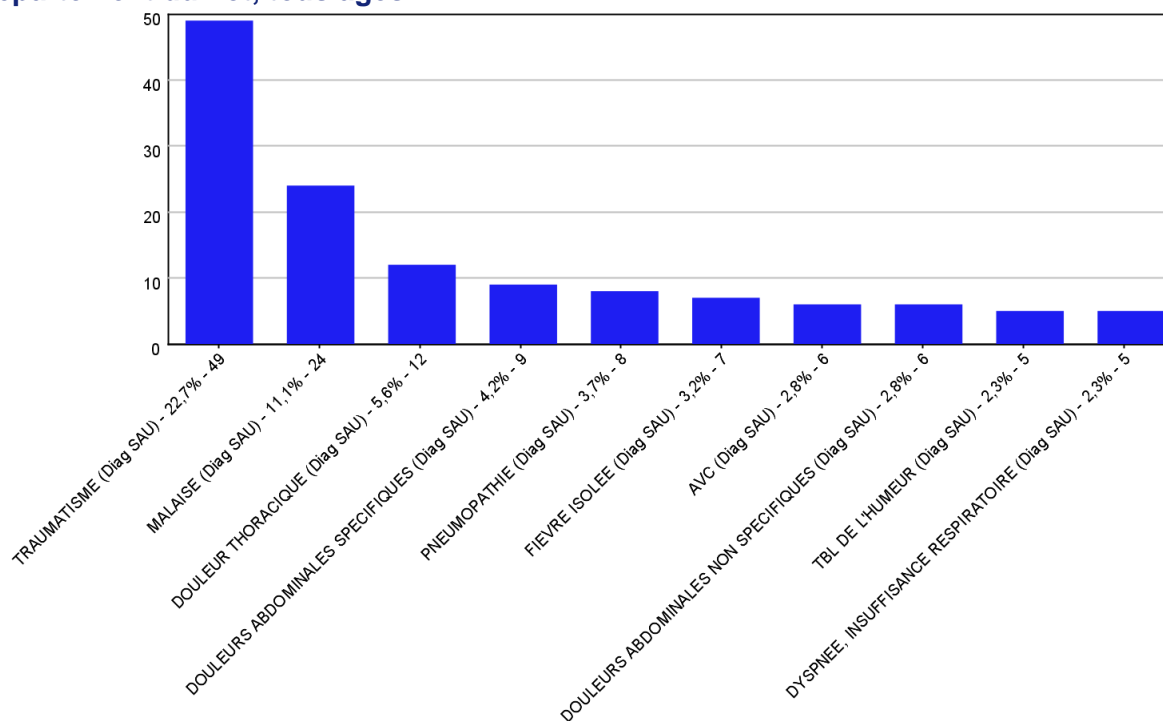
Tableau 25 : Nombre total de RPU reçus, nombre de RPU avec au moins un diagnostic principal renseigné et taux de codage des deux dernières semaines complètes, département du Lot, tous âges

	Tous RPU reçus	Tous RPU avec au moins un diagnostic renseigné	% de codage des diagnostics médicaux
S39-23	1 137	998	87,77
S40-23	1 182	1 022	86,46

Tableau 26 : Variation des dix diagnostics les plus fréquents aux urgences entre S-1 et S-2, département du Lot, tous âges

Pathologie	Semaine	Semaine précédente	Variation
TRAUMATISME (Diag SAU)	392	353	11,05%
MALAISE (Diag SAU)	71	70	1,43%
DOULEUR THORACIQUE (Diag SAU)	38	37	2,70%
DOULEURS ABDOMINALES NON SPECIFIQUES (Diag SAU)	35	46	-23,91%
DOULEURS ABDOMINALES SPECIFIQUES (Diag SAU)	28	24	16,67%
INFECTIONS ORL (Diag SAU)	21	27	-22,22%
FIEVRE ISOLEE (Diag SAU)	20	14	42,86%
NEUROLOGIE AUTRE (Diag SAU)	19	15	26,67%
PNEUMOPATHIE (Diag SAU)	14	10	40,00%
INFECTION URINAIRE (Diag SAU)	14	9	55,56%
TROUBLES ANXIEUX (Diag SAU)	14	12	16,67%

Figure 9 : Dix motifs d'hospitalisations les plus fréquents en semaine S-1, département du Lot, tous âges



PAS D'ASSOCIATION SOS MEDECINS DANS CE DEPARTEMENT

STRUCTURES D'URGENCES (SU)

Nombre de SU ayant transmis en semaine S-1 : 1/ 1 SU attendue

!!! Problème d'exhaustivité : moins de 60% des passages aux urgences font l'objet d'un envoi sous forme de RPU !!!

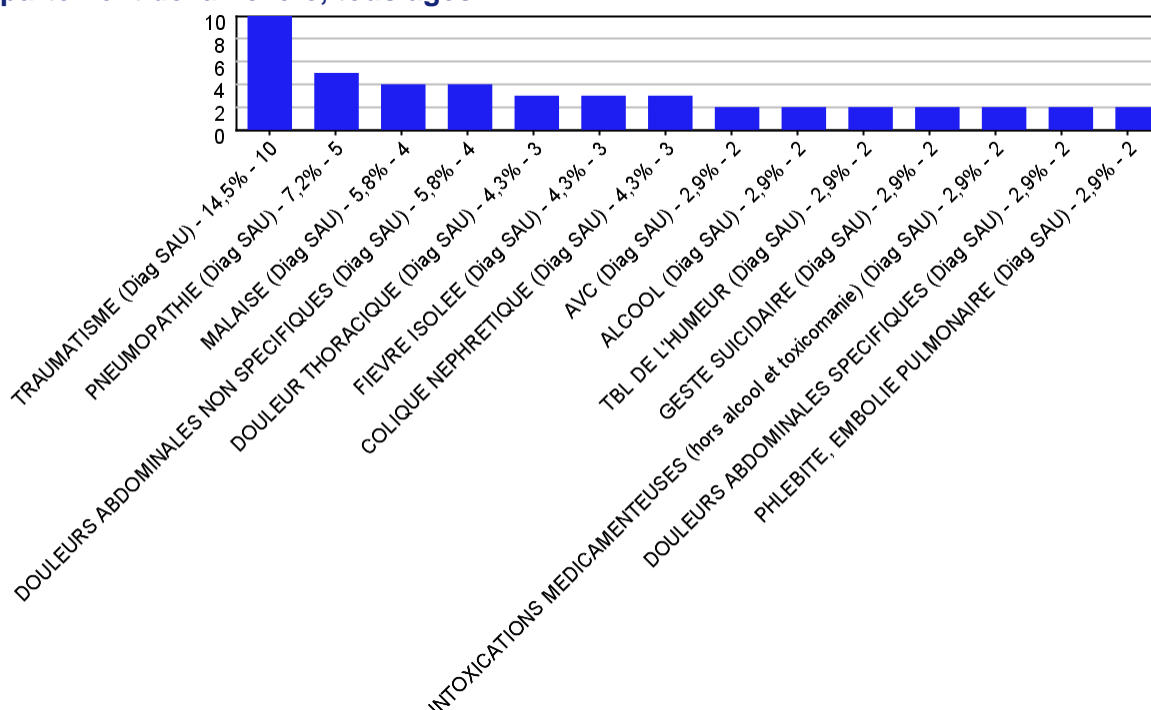
Tableau 27 : Nombre total de RPU reçus, nombre de RPU avec au moins un diagnostic principal renseigné et taux de codage des deux dernières semaines complètes, département de la Lozère, tous âges

	Tous RPU reçus	Tous RPU avec au moins un diagnostic renseigné	% de codage des diagnostics médicaux
S39-23	393	389	98,98
S40-23	405	403	99,51

Tableau 28 : Variation des dix diagnostics les plus fréquents aux urgences entre S-1 et S-2, département de la Lozère, tous âges

Pathologie	Semaine	Semaine précédente	Variation
TRAUMATISME (Diag SAU)	130	137	-5,11%
DOULEURS ABDOMINALES NON SPECIFIQUES (Diag SAU)	16	15	6,67%
MALAISE (Diag SAU)	15	17	-11,76%
DOULEUR THORACIQUE (Diag SAU)	13	12	8,33%
CERTIFICAT + ADMIN (Diag SAU)	11	5	120,00%
INFECTION CUTANEE ET SOUS CUTANEE (Diag SAU)	9	5	80,00%
PNEUMOPATHIE (Diag SAU)	8	2	300,00%
COLIQUE NEPHRETIQUE (Diag SAU)	7	8	-12,50%
ALCOOL (Diag SAU)	7	3	133,33%
DOULEURS ABDOMINALES SPECIFIQUES (Diag SAU)	7	9	-22,22%

Figure 10 : Dix motifs d'hospitalisations les plus fréquents en semaine S-1, département de la Lozère, tous âges



PAS D'ASSOCIATION SOS MEDECINS DANS CE DEPARTEMENT

STRUCTURES D'URGENCES (SU)

Nombre de SU ayant transmis en semaine S-1 : 4/ 4 SU attendues

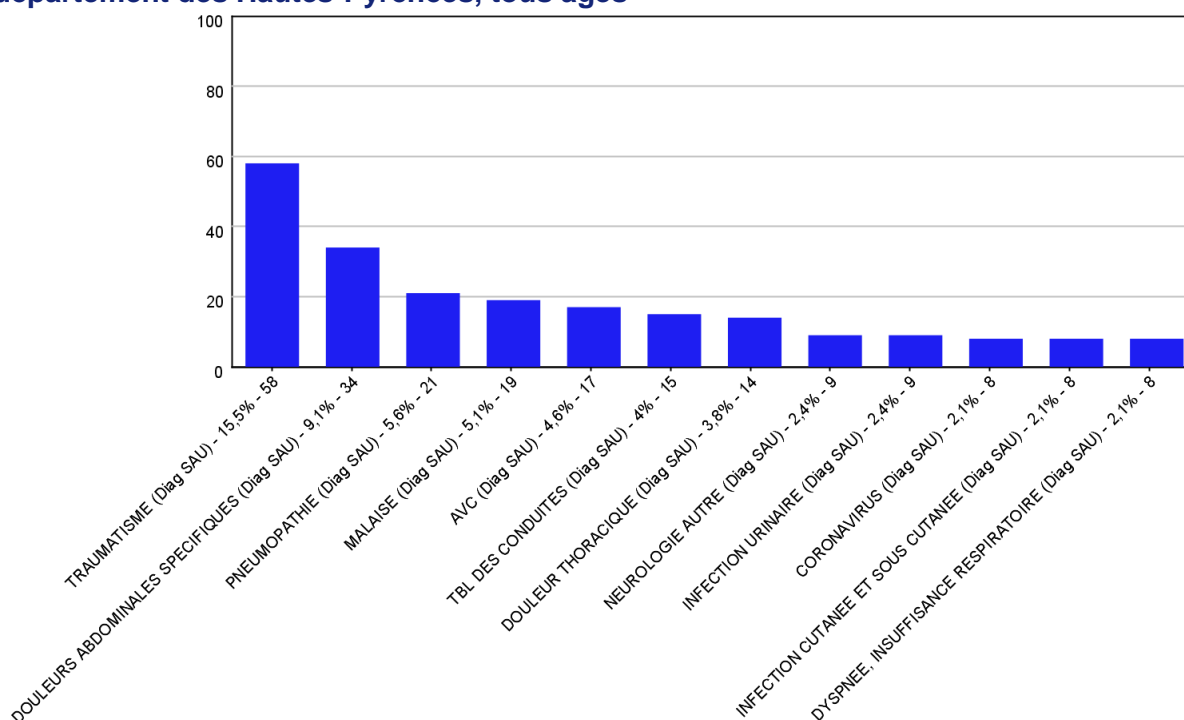
Tableau 29 : Nombre total de RPU reçus, nombre de RPU avec au moins un diagnostic principal renseigné et taux de codage des deux dernières semaines complètes, département des Hautes-Pyrénées, tous âges

	Tous RPU reçus	Tous RPU avec au moins un diagnostic renseigné	% de codage des diagnostics médicaux
S39-23	1 914	1 836	95,92
S40-23	1 915	1 861	97,18

Tableau 30 : Variation des dix diagnostics les plus fréquents aux urgences entre S-1 et S-2, département des Hautes-Pyrénées, tous âges

Pathologie	Semaine	Semaine précédente	Variation
TRAUMATISME (Diag SAU)	651	655	-0,61%
DOULEURS ABDOMINALES NON SPECIFIQUES (Diag SAU)	75	79	-5,06%
DOULEURS ABDOMINALES SPECIFIQUES (Diag SAU)	73	55	32,73%
MALAISE (Diag SAU)	61	54	12,96%
INFECTIONS ORL (Diag SAU)	57	64	-10,94%
DOULEUR THORACIQUE (Diag SAU)	54	58	-6,90%
PNEUMOPATHIE (Diag SAU)	42	30	40,00%
CERTIFICAT + ADMIN (Diag SAU)	38	31	22,58%
NEUROLOGIE AUTRE (Diag SAU)	37	52	-28,85%
INFECTION CUTANEE ET SOUS CUTANEE (Diag SAU)	33	34	-2,94%

Figure 11 : Dix motifs d'hospitalisations les plus fréquents en semaine S-1, département des Hautes-Pyrénées, tous âges



PAS D'ASSOCIATION SOS MEDECINS DANS CE DEPARTEMENT

STRUCTURES D'URGENCES (SU)

Nombre de SU ayant transmis en semaine S-1 : 6/ 6 SU attendues

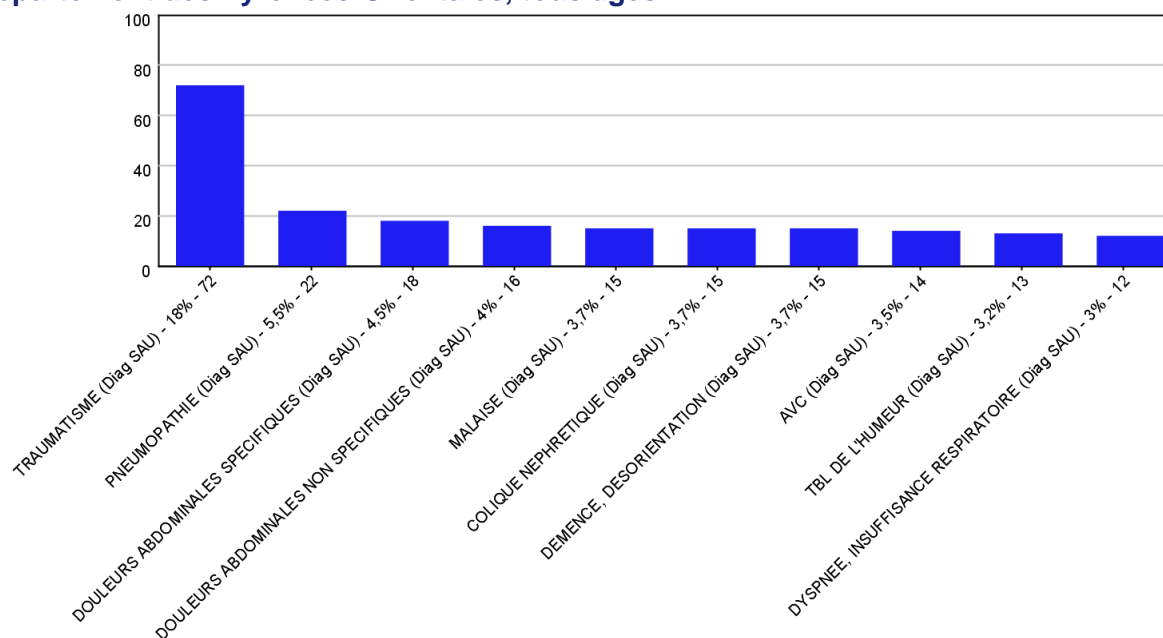
Tableau 31 : Nombre total de RPU reçus, nombre de RPU avec au moins un diagnostic principal renseigné et taux de codage des deux dernières semaines complètes, département des Pyrénées-Orientales, tous âges

	Tous RPU reçus	Tous RPU avec au moins un diagnostic renseigné	% de codage des diagnostics médicaux
S39-23	3 395	2 966	87,36
S40-23	3 367	2 993	88,89

Tableau 32 : Variation des dix diagnostics les plus fréquents aux urgences entre S-1 et S-2, département des Pyrénées-Orientales, tous âges

Pathologie	Semaine	Semaine précédente	Variation
TRAUMATISME (Diag SAU)	936	907	3,20%
DOULEURS ABDOMINALES NON SPECIFIQUES (Diag SAU)	194	183	6,01%
DOULEUR THORACIQUE (Diag SAU)	109	105	3,81%
INFECTIONS ORL (Diag SAU)	102	109	-6,42%
MALAISE (Diag SAU)	94	67	40,30%
NEUROLOGIE AUTRE (Diag SAU)	77	72	6,94%
DOULEURS ABDOMINALES SPECIFIQUES (Diag SAU)	65	78	-16,67%
COLIQUE NEPHRETIQUE (Diag SAU)	51	42	21,43%
PNEUMOPATHIE (Diag SAU)	46	38	21,05%
INFECTION URINAIRE (Diag SAU)	45	30	50,00%

Figure 12 : Dix motifs d'hospitalisations les plus fréquents en semaine S-1, département des Pyrénées-Orientales, tous âges



ASSOCIATIONS SOS MEDECINS

Tableau 33 : Nombre total d'actes médicaux réalisés par SOS Médecins, d'actes avec au moins un diagnostic médical renseigné et taux de codage des deux dernières semaines complètes, département des Pyrénées-Orientales, tous âges

	Tous actes SOS reçus	Tous actes SOS avec au moins un diagnostic renseigné	% de codage des diagnostics médicaux
S39-23	1 360	1 356	99,71
S40-23	1 455	1 451	99,73

Tableau 34 : Variation des dix diagnostics les plus fréquents entre S-1 et S-2, association SOS Médecins, département des Pyrénées-Orientales, tous âges

Pathologie	Semaine	Semaine précédente	Variation
VOIES RESPIRATOIRES HAUTES (Diag SOS)	515	555	-7,21%
BRONCHITE (Diag SOS)	124	75	65,33%
GASTRO ENTERITE (Diag SOS)	106	90	17,78%
CORONAVIRUS (Diag SOS)	59	68	-13,24%
GRIPPE, SYNDROME GRIPPAL (Diag SOS)	50	39	28,21%
INFECTION URINAIRE (Diag SOS)	42	30	40,00%
TRAUMATISME (Diag SOS)	35	28	25,00%
LOMBALGIE /SCIATALGIE (DIAG SOS)	33	44	-25,00%
CERTIFICAT + ADMIN (Diag SOS)	28	18	55,56%
DOULEUR ABDO AIGUE (Diag SOS)	27	18	50,00%

STRUCTURES D'URGENCES (SU)

Nombre de SU ayant transmis en semaine S-1 : 5/ 5 SU attendues

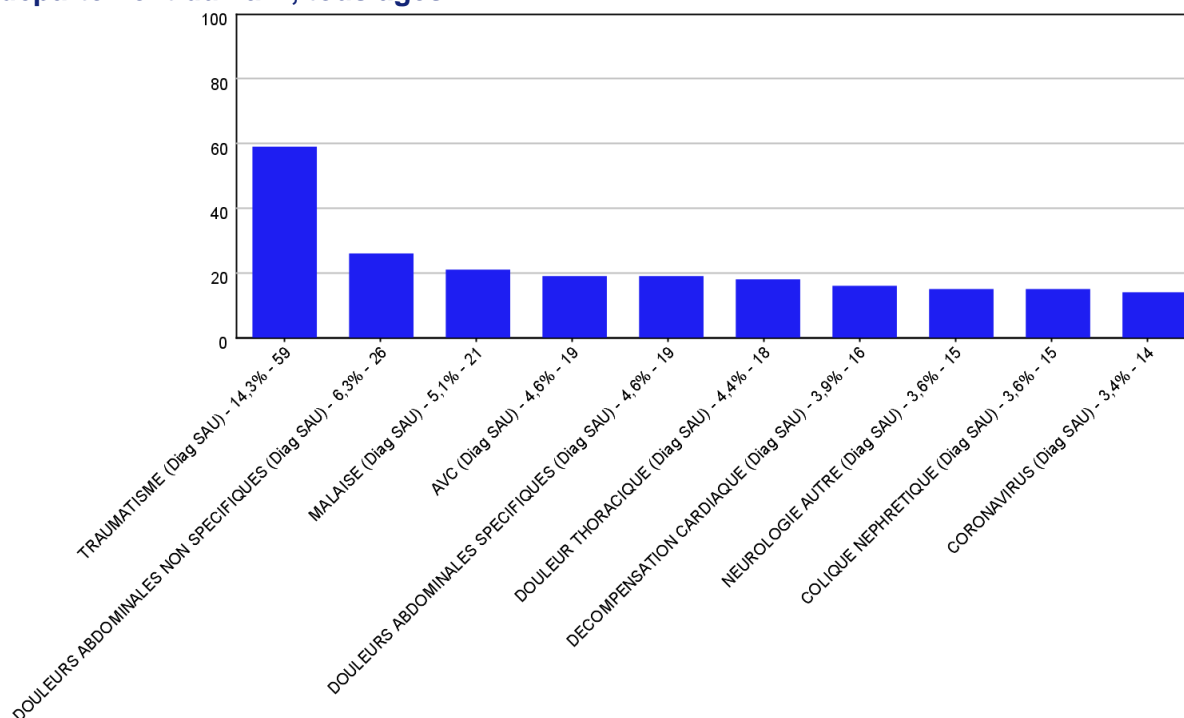
Tableau 35 : Nombre total de RPU reçus, nombre de RPU avec au moins un diagnostic principal renseigné et taux de codage des deux dernières semaines complètes, département du Tarn, tous âges

	Tous RPU reçus	Tous RPU avec au moins un diagnostic renseigné	% de codage des diagnostics médicaux
S39-23	2 529	2 319	91,7
S40-23	2 575	2 250	87,38

Tableau 36 : Variation des dix diagnostics les plus fréquents aux urgences entre S-1 et S-2, département du Tarn, tous âges

Pathologie	Semaine	Semaine précédente	Variation
TRAUMATISME (Diag SAU)	769	812	-5,30%
DOULEURS ABDOMINALES NON SPECIFIQUES (Diag SAU)	107	127	-15,75%
MALAISE (Diag SAU)	77	77	0,00%
DOULEUR THORACIQUE (Diag SAU)	72	84	-14,29%
INFECTIONS ORL (Diag SAU)	66	62	6,45%
DOULEURS ABDOMINALES SPECIFIQUES (Diag SAU)	56	68	-17,65%
CERTIFICAT + ADMIN (Diag SAU)	51	50	2,00%
NEUROLOGIE AUTRE (Diag SAU)	50	63	-20,63%
INFECTION CUTANEE ET SOUS CUTANEE (Diag SAU)	34	21	61,90%
TROUBLES ANXIEUX (Diag SAU)	33	31	6,45%
COLIQUE NEPHRETIQUE (Diag SAU)	33	35	-5,71%

Figure 13 : Dix motifs d'hospitalisations les plus fréquents en semaine S-1, département du Tarn, tous âges



PAS D'ASSOCIATION SOS MEDECINS DANS CE DEPARTEMENT

STRUCTURES D'URGENCES (SU)

Nombre de SU ayant transmis en semaine S-1 : 3/ 3 SU attendues

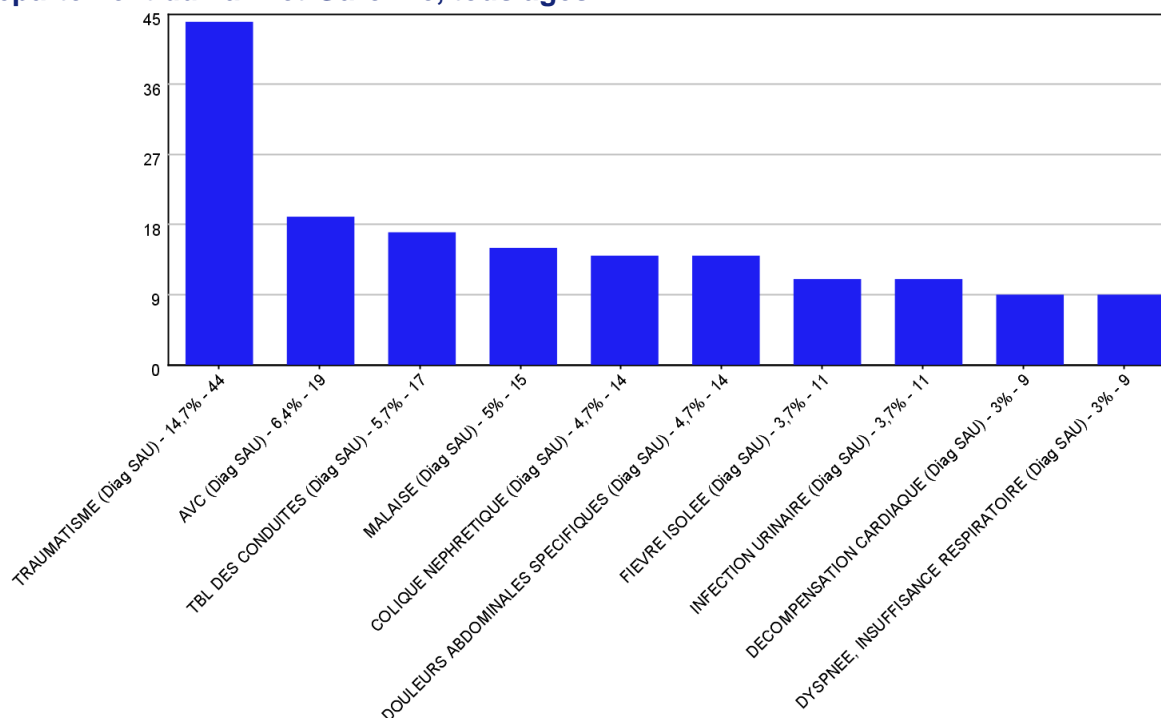
Tableau 37 : Nombre total de RPU reçus, nombre de RPU avec au moins un diagnostic principal renseigné et taux de codage des deux dernières semaines complètes, département du Tarn-et-Garonne, tous âges

	Tous RPU reçus	Tous RPU avec au moins un diagnostic renseigné	% de codage des diagnostics médicaux
S39-23	1 104	1 021	92,48
S40-23	1 116	1 006	90,14

Tableau 38 : Variation des dix diagnostics les plus fréquents aux urgences entre S-1 et S-2, département du Tarn-et-Garonne, tous âges

Pathologie	Semaine	Semaine précédente	Variation
TRAUMATISME (Diag SAU)	367	349	5,16%
DOULEURS ABDOMINALES NON SPECIFIQUES (Diag SAU)	48	51	-5,88%
DOULEUR THORACIQUE (Diag SAU)	39	30	30,00%
MALAISE (Diag SAU)	32	38	-15,79%
NEUROLOGIE AUTRE (Diag SAU)	30	25	20,00%
COLIQUE NEPHRETIQUE (Diag SAU)	29	23	26,09%
DOULEURS ABDOMINALES SPECIFIQUES (Diag SAU)	24	30	-20,00%
CERTIFICAT + ADMIN (Diag SAU)	23	21	9,52%
INFECTION URINAIRE (Diag SAU)	21	24	-12,50%
TBL DES CONDUITES (Diag SAU)	20	8	150,00%
AVC (Diag SAU)	20	20	0,00%

Figure 14 : Dix motifs d'hospitalisations les plus fréquents en semaine S-1, département du Tarn-et-Garonne, tous âges



PAS D'ASSOCIATION SOS MEDECINS DANS CE DEPARTEMENT

Éléments sur la qualité des RPU transmis au cours de l'année 2022*

Tableau 39 : Nombre de résumés de passages aux urgences (RPU) reçus, nombre de RPU avec au moins un diagnostic principal renseigné (RPU_{dpr}), taux de codage annuel (nombre de RPU_{dpr}/nombre total de RPU en %), représentativité du département par rapport au volume régional de données transmises (nombre de RPU du département/nombre total de RPU de la région en %) et par rapport au volume régional de données codées (nombre de RPU_{dpr} du département/nombre total de RPU_{dpr} de la région en %), année 2022, région Occitanie

Département	Tous RPU reçus	RPU _{dpr}	Taux de codage	Représentativité régionale (en volume)	Représentativité dans la région (en codage)
Ariège (09)	47 423	40821	86,1%	2,6%	2,5%
Aude (11)	136 303	101681	74,6%	7,5%	6,1%
Aveyron (12)	81 106	62136	76,6%	4,4%	3,7%
Gard (30)	213 615	196 699	92,1%	11,6%	12,3%
Haute-Garonne (31)	352321	343 230	97,4%	19,3%	20,6%
Gers (32)	30 261	29 548	97,6%	1,7%	1,9%
Hérault (34)	432545	405276	93,7%	23,7%	24,3%
Lot (46)	61 600	56536	91,8%	3,4%	3,4%
Lozère (48)	19 454	19 449	100,0%	1,1%	1,2%
Hauts-Pyrénées (65)	90 579	88 930	98,2%	5,0%	5,3%
Pyrénées-Orientales (66)	176 594	151 030	85,5%	9,6%	9,5%
Tarn (81)	122 472	117246	95,7%	6,7%	7,0%
Tarn-et-Garonne (82)	61 802	56 669	91,6%	3,4%	3,4%
REGION OCCITANIE	1 837075	1 596576	86,9%	-	-

*données corrigées par un jeu de l'historique complet de l'année 2022 pour une vingtaine d'établissements de la région.

Eléments sur la qualité des actes SOS Médecins transmis au cours de l'année 2022

Tableau 40 : Nombre d'actes médicaux réalisés par SOS Médecins en 2020, nombre d'actes médicaux avec au moins un diagnostic principal renseigné ($Actes_{diagOK}$), taux de codage annuel (nombre d' $Actes_{diagOK}$ /nombre total d'actes en %), représentativité du département par rapport au volume régional de données transmises (nombre d'actes du département/nombre total d'actes de la région en %) et par rapport au volume régional de données codées (nombre d' $Actes_{diagOK}$ du département/nombre total d' $Actes_{diagOK}$ de la région en %), année 2022, région Occitanie

Département	Tous actes SOS reçus	$Actes_{dpr}$	Taux de codage	Représentativité régionale(en volume)	Représentativité régionale (en codage)
SOS Médecins Nîmes (30)	21 124	20 808	98,5 %	11,2 %	11,5 %
SOS Médecins Toulouse (31)	66 156	59 657	90,2 %	35,1 %	33,0 %
SOS Médecins Montpellier (34)	48 572	48 201	99,2 %	25,8 %	26,9 %
SOS Médecins Perpignan (66)	52 491	51 840	98,8 %	27,9 %	28,7 %
REGION OCCITANIE	188 343	180 506	95,8%	-	-

Lexique

SU : structure d'urgences

RPU : résumé de passage aux urgences

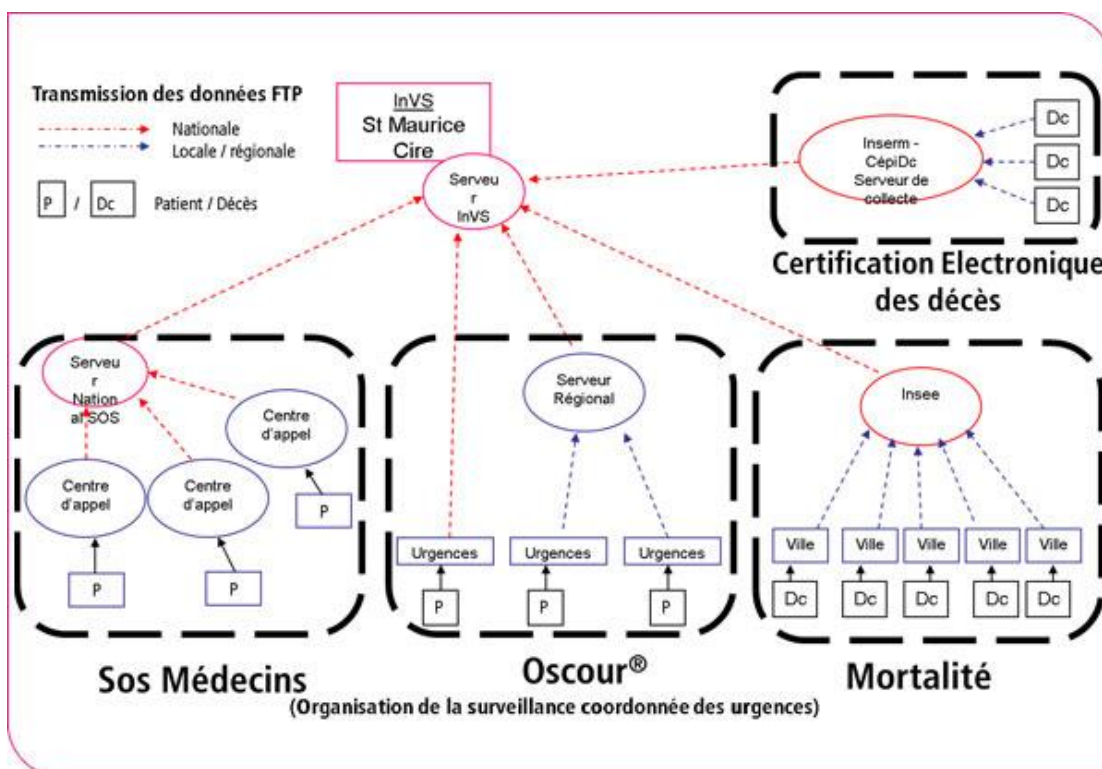
RPU_{dpr} : résumé de passage aux urgences avec au moins un diagnostic médical codé

Oscour® : organisation de la surveillance coordonnée des urgences

Acte_{diagOK} : acte réalisé par une association SOS Médecins (visite à domicile ou consultations en centre) et pour lequel on dispose d'au moins un diagnostic médical renseigné

SurSaUD® : surveillance sanitaire des urgences et des décès

Architecture du système SurSaUD®



Rédacteur en chef

Damien Mouly
responsable de la Cellule
Régionale Occitanie

Equipe de rédaction

Santé publique France
Occitanie

Cellule Occitanie

Séverine Bailleul
Olivier Catelinois
Jean Loup Chappert
Amandine Cochet
Cécile Durand
Anne Guinard
Damien Mouly
Jérôme Pouey
Stéphanie Rivière
Leslie Simac

Diffusion

Santé publique France
Occitanie
Tél : 05 34 30 25 25
Mail :
occitanie@santepubliquefrance.fr
nce.fr

Sites associés :

- ▶ [SurSaUD®](#)
- ▶ [OSCOUR®](#)
- ▶ [SOS Médecins](#)