

Région Nouvelle-Aquitaine - Edition n°01 Semaine 36 (du 04 au 10 septembre 2023)

La dixième édition de la coupe du monde de rugby 2023 se déroule en France du 08/09/2023 au 28/10/2023. Neuf villes françaises accueillent des matchs durant la durée de la compétition. Dans ce contexte, Santé publique France a activé un dispositif de surveillance épidémiologique renforcé visant à détecter toute situation épidémique ou tout événement de santé inhabituel.

Synthèse - Points clés

Au cours de la semaine 36, la ville de Bordeaux a accueilli les rencontres suivantes :

- Irlande vs Roumanie, le samedi 9 septembre
- Pays de Galle vs Fidji, le dimanche 10 septembre

Activité toutes causes (urgences hospitalières et SOS Médecins) : hausse du recours aux urgences les 09 et 10/09 (près de 100 passages supplémentaires par rapport à ce qui est habituellement observé) sur la zone de Bordeaux Métropole et hausse du recours à l'association SOS Médecins Bordeaux marquée sur les journées du 10/09 et 11/09 (environ 70 actes supplémentaires). Cette hausse reste néanmoins attendue compte tenu de l'afflux touristique.

Activité pour les pathologies surveillées (urgences hospitalières et SOS Médecins) : légère hausse du nombre d'actes pour gastro-entérites aiguës les 10 et 11/09 d'après les données SOS Médecins ; la part d'activité relative à ce regroupement syndromique reste néanmoins dans des valeurs observées ces dernières semaines.

Signaux sanitaires dans le contexte de l'évènement

Plusieurs cas cliniques de botulisme alimentaire en lien avec la consommation d'un même aliment fabriqué artisanalement dans un restaurant de Bordeaux ont été signalés. A ce stade, le lien avec la Coupe du Monde de Rugby n'a pas été établi. Investigation en cours.

Activité globale des services d'urgences et association SOS Médecins

Figure 1 - Nombre quotidien de passages aux urgences toutes causes, tous âges, Bordeaux Métropole (Oscour®)

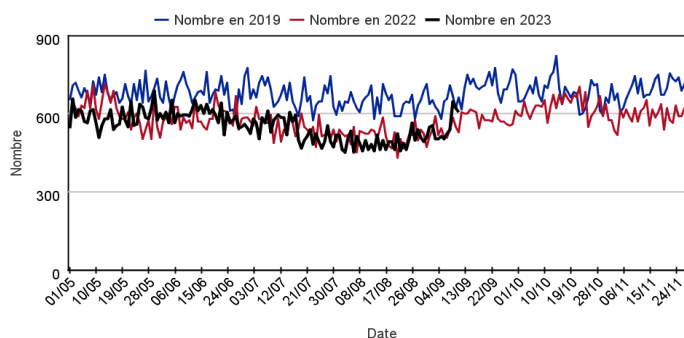
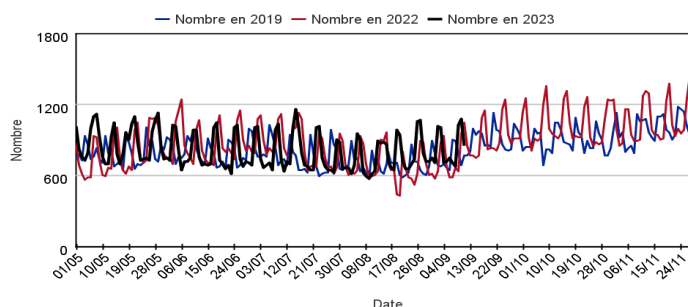


Figure 2 - Nombre quotidien de consultations SOS médecins toutes causes, tous âges, Bordeaux Métropole (SOS Médecins Bordeaux)



Méthodes

Le système de surveillance syndromique repose sur deux principales sources de données :

- **Les données des associations SOS Médecins** : ces associations assurent une activité de continuité et de permanence de soins en collaboration avec le centre 15 et les médecins traitants. Les médecins interviennent 24h/24, à domicile ou en centre de consultation.
- **Les données des services d'urgences des établissements hospitaliers** (Oscour® – Organisation de la surveillance coordonnée des urgences) : chaque passage aux urgences fait l'objet d'un envoi des données à Santé publique France sous forme de résumé de passage aux urgences (RPU). Les nombres sont calculés à établissements non constants. En Nouvelle-Aquitaine, un travail étroit est réalisé avec l'Observatoire régional des urgences Nouvelle-Aquitaine (ORU NA).

Regroupements syndromiques utilisés pour les urgences hospitalières et les associations SOS Médecins :

- Pathologies digestives (gastro-entérite, vomissement, diarrhée...);
- Pathologies respiratoires (asthme, pneumopathie, toux...);
- Pathologies neurologiques (céphalées, méningites);
- Pathologies cardio-vasculaires (douleur thoracique, hypertension artérielle...);
- Santé mentale (trouble anxieux, stress, addictions);
- Signes cliniques généraux divers (traumatisme, malaise, fièvre isolée...);
- Pathologies circonstancielles (piques d'insecte, hyperthermie, noyade...).

Regroupement géographique analysé :

- Bordeaux Métropole : PCL Bordeaux Nord, PCL Bordeaux Rive droite, CHU Bordeaux Pellegrin pédiatrie et adulte, CHU Bordeaux St André, CL Mutualiste Pessac, MSP Bagatelle, Clinique du Tondu.

Qualité des données - Semaine 36

	SOS Médecins	Réseau Oscour®
Etablissements inclus dans l'analyse*	1/1	8
Taux de codage du diagnostic sur la semaine sur ces établissements	100 %	66 %

Les autres systèmes de surveillance mobilisés sont :

- le dispositif de surveillance des maladies à déclaration obligatoire (MDO) ;
- les dispositifs de surveillance biologique avec les Centre nationaux de référence (CNR) et,
- les systèmes de surveillance à partir des réseaux de laboratoires, médecins et services hospitaliers volontaires.

Le point épidémi



Directeur de la publication
Caroline Semaille
Directrice générale
Santé publique France

Equipe de la Cellule Nouvelle-Aquitaine

Diffusion
Santé publique France Nouvelle-Aquitaine
nouvelleaquitaine@santepubliquefrance.fr