

Du vendredi 8 au dimanche 10 septembre 2023

*La dixième édition de la coupe du monde de rugby 2023 se déroulera en France du 08/09/2023 au 28/10/2023. Dix villes françaises accueilleront des matchs durant la durée de la compétition. Dans ce contexte, Santé publique France a activé un dispositif de surveillance épidémiologique renforcé visant à détecter toute situation épidémique ou tout événement de santé inhabituel.*

### Synthèse - Points clés

Les analyses ont porté sur les données arrêtées au 10/09/2023 :

- des services d'accueil des urgences (SAU) du département de la Seine-Saint-Denis où ont eu lieu deux matchs de la coupe du monde de Rugby ce week-end au stade de France et également sur les SAU de Paris, où se trouvait le village rugby Place de la Concorde
- de SOS médecins Paris et la petite couronne.

La ville de Saint-Denis a accueilli les rencontres suivantes au stade de France :

- Vendredi 8 septembre : France - Nouvelle-Zélande (score : 27 - 13 😊)
- Samedi 9 septembre : Australie - Géorgie (score : 35 - 15)

#### Activité aux urgences hospitalières et à SOS médecins

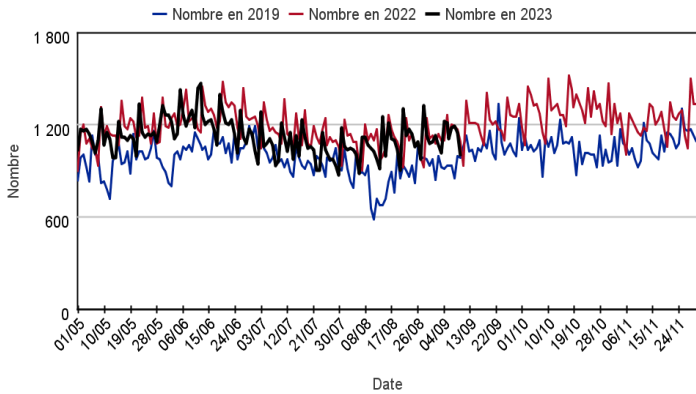
- Niveau départemental : 14 SAU du département 93 et 13 SAU de Paris ont transféré leurs données, le nombre de passages et le nombre de passages suivis d'une hospitalisation sont globalement stables et ne montrent pas d'évolution particulière comparés aux jours précédents et aux années 2019 et 2022 sur la même période, arrêtée au dimanche 10/09/2023 (Figures 1-4).
- Même observation sur les données SOS Médecins Paris et petite couronne : le nombre d'actes est stable et comparable aux années précédentes sur la même période, arrêtée au dimanche 10/09/2023

#### Activité aux urgences hospitalières et à SOS médecins pour les pathologies surveillées

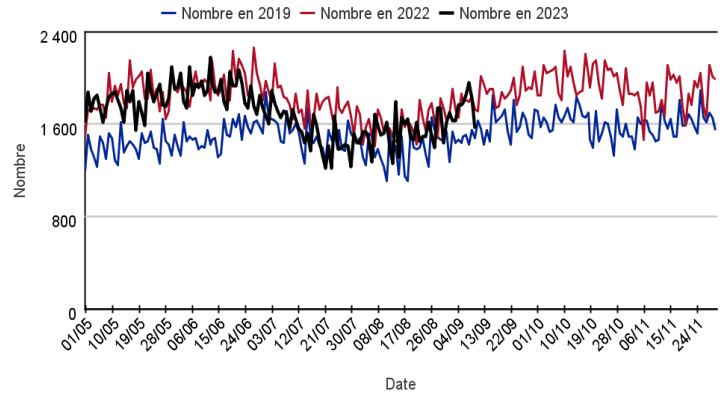
- Pour les deux sources de données, aucune augmentation particulière pour les pathologies surveillées n'a été observée, au 10/09/2023 inclus.

# Activité globale des services d'urgences et des associations SOS Médecins

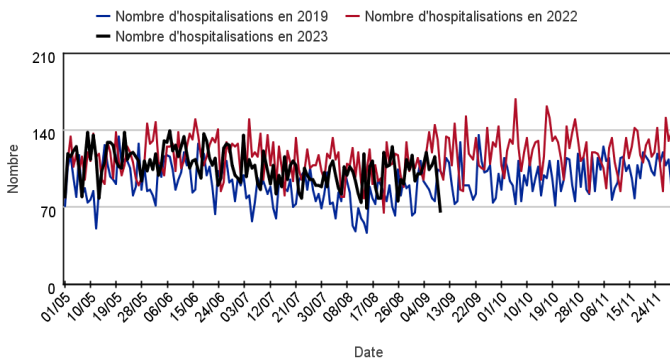
**Figure 1 - Nombre quotidien de passages aux urgences toutes causes, tous âges, département 93, au 10/09/2023 (Oscour®)**



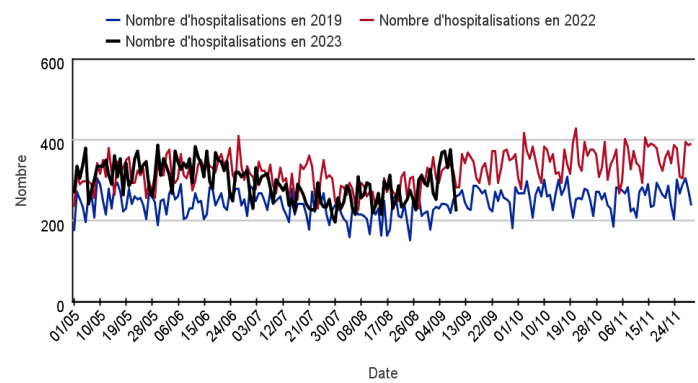
**Figure 2 - Nombre quotidien de passages aux urgences toutes causes, tous âges, département 75, au 10/09/2023(Oscour®)**



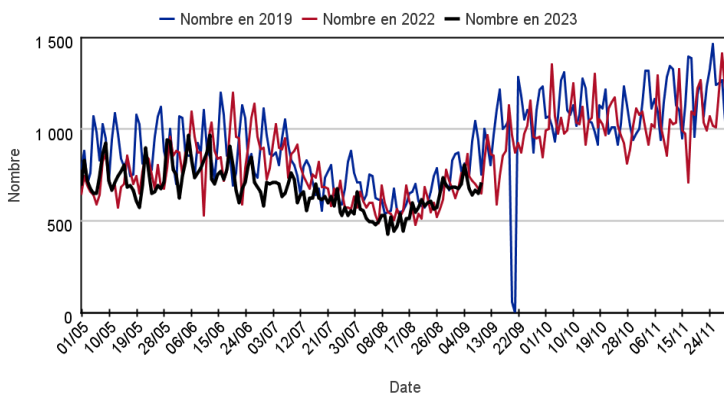
**Figure 3 - Nombre quotidien d'hospitalisations après passages aux urgences toutes causes, tous âges, département 93, , au 10/09/2023 (Oscour®)**



**Figure 4 - Nombre quotidien d'hospitalisations après passages aux urgences toutes causes, tous âges, département 75, , au 10/09/2023 (Oscour®)**



**Figure 5 - Nombre quotidien d'actes SOS médecins toutes causes, tous âges, départements 75, 92, 93 et 94 , au 10/09/2023**



## METHODES

Ce système de surveillance sanitaire dit syndromique a vu le jour en 2003 et est coordonné par Santé publique France. Il regroupe plusieurs sources de données qui sont transmises quotidiennement à Santé Publique France selon un format standardisé :

- **Les données des associations SOS Médecins** : ces associations assurent une activité de continuité et de permanence de soins en collaboration avec le centre 15 et les médecins traitants. Ses médecins interviennent 24h/24, à domicile ou en centre de consultation.
- **Les données des services d'urgences des établissements hospitaliers** (Oscour® – Organisation de la surveillance coordonnée des urgences) : Chaque passage aux urgences fait l'objet d'un envoi des données à Santé publique France sous forme de résumé de passage aux urgences (RPU). Les nombres sont calculés à établissements non constants.

### Regroupements syndromiques utilisés pour les urgences hospitalières :

- Digestif : gastro-entérite, vomissement, diarrhée, etc. ;
- Respiratoire : asthme, pneumopathie, toux, etc. ;
- Neurologique : céphalées, méningites ;
- Cardio-vasculaire : douleur thoracique, hypertension artérielle, etc.
- Santé mentale : trouble anxieux, stress, etc. ;
- Signes généraux : traumatisme, malaise, etc.;
- Circonstancielle : piqûres d'insecte, hyperthermie, etc.;

Plus d'informations sur la Surveillance des urgences et des décès SurSaUD® (Oscour, SOS Médecins, Mortalité) : [cliquez ici](#)

### QUALITÉ DES DONNÉES - SEMAINE 36

	SOS Médecins	Réseau Oscour®
Établissements inclus dans l'analyse	1/1	13 / 14 pour Paris et 14 / 15 pour la Seine-Saint-Denis
Taux de codage du diagnostic sur la semaine sur ces établissements	91,9 %	87,1 % pour Paris et 91,3 % pour la Seine-Saint-Denis

### Le point épidémiolo



**Directeur de la publication**  
Caroline Semaille  
Directrice générale  
Santé publique France

**Equipe de la Cellule Ile-de-France**

**Comité de rédaction**  
Arnaud Tarantola (Resp.)

Amélie Duvaux

Anne Etchevers

Nelly Fournet

Gabriela Modenesi

Stevens Boris Lakoussan

Rémi Lefrançois

Sophie Grellet

Annie-Claude Paty

Twitter : @sante-prevention

Toutes les informations en région :

<https://www.santepubliquefrance.fr/regions/xxxxx>

Diffusion

Santé publique France Ile-de-France

[cire-idf@santepubliquefrance.fr](mailto:cire-idf@santepubliquefrance.fr)