

Période du 12/09/2023 au 18/09/2023

La dixième édition de la coupe du monde de rugby 2023 se déroule en France du 08/09/2023 au 28/10/2023. Dix villes françaises accueillent des matchs durant la durée de la compétition. Dans ce contexte, Santé publique France a activé un dispositif de surveillance épidémiologique renforcé visant à détecter toute situation épidémique ou tout événement de santé inhabituel.

Santé publique
France
Région
Hauts-de-France

Le point épidémiologique

Synthèse - Points clés

- Sur la période du 12/09/2023 au 18/09/2023, la Métropole lilloise a accueilli la rencontre France - Uruguay le 14/09/2023

Activité toutes causes : urgences hospitalières et à SOS médecins

- Sur la période d'analyse, les données de passages dans les services d'urgences situés dans le périmètre du stade Pierre Mauroy ne montrent pas d'évolution particulière. Les recours à SOS Médecins de Lille et Roubaix-Tourcoing sont en augmentation, à des niveaux habituels pour la période.

Activité aux urgences hospitalières et à SOS médecins pour les pathologies surveillées

- Cette analyse ne montre pas d'évolution particulière pour les indicateurs syndromiques suivis dans le cadre de cet événement. On observe néanmoins augmentation des recours pour asthme et toux à SOS Médecins, habituelle à cette période de l'année et une augmentation des recours pour COVID-19, en lien avec la reprise des activités socio-économiques.

Activité globale des services d'urgences et des associations SOS Médecins

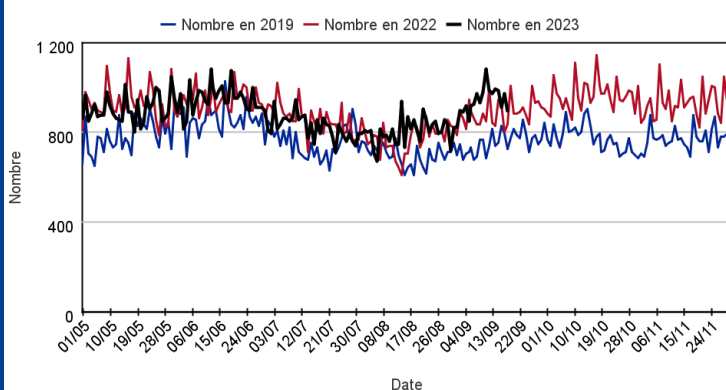
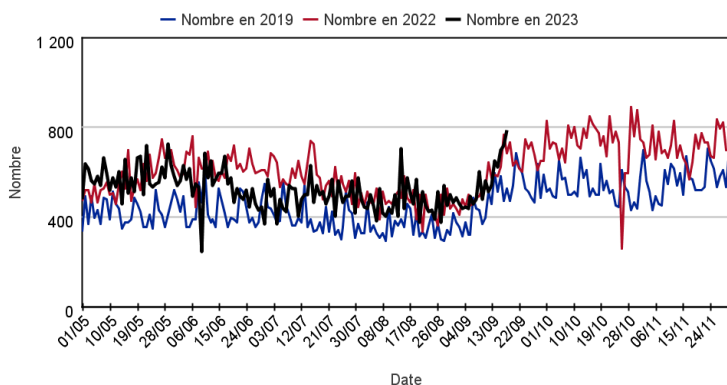


Figure 1 - Nombre quotidien de passages aux urgences toutes causes, tous âges, agglomération de Lille (Oscour®)

Figure 2 - Nombre quotidien d'actes SOS médecins toutes causes, tous âges, agglomération de Lille (SOS Mé-



METHODES

Ce système de surveillance sanitaire dit syndromique a vu le jour en 2003 et est coordonné par Santé publique France. Il regroupe plusieurs sources de données qui sont transmises quotidiennement à Santé publique France selon un format standardisé :

- **Les données des associations SOS Médecins** : ces associations assurent une activité de continuité et de permanence de soins en collaboration avec le centre 15 et les médecins traitants. Ses médecins interviennent 24h/24, à domicile ou en centre de consultation.
- **Les données des services d'urgences des établissements hospitaliers** (Oscour® – Organisation de la surveillance coordonnée des urgences) : Chaque passage aux urgences fait l'objet d'un envoi des données à Santé publique France sous forme de résumé de passage aux urgences (RPU). Les nombres sont calculés à établissements non constants.

Regroupements syndromiques utilisés pour les urgences hospitalières :

- Digestif : gastro-entérite, vomissement, diarrhée, etc. ;
- Respiratoire : asthme, pneumopathie, toux, etc. ;
- Neurologique : céphalées, méningites ;
- Cardio-vasculaire : douleur thoracique, hypertension artérielle, etc.
- Santé mentale : trouble anxieux, stress, etc. ;
- Signes généraux : traumatisme, malaise, etc.;
- Circonstancielle : piqûres d'insecte, hyperthermie, etc.;

Regroupement géographique utilisé:

- Agglomération de Lille : Centres hospitaliers d'Armentières, de Roubaix, de Seclin et de Tourcoing, CHU de Lille, Établissements de santé du GHICL de Lille et Lomme
- Association SOS-Médecins de Lille et Roubaix-Tourcoing

QUALITÉ DES DONNÉES - DU 12/09/2023 AU 18/09/2023

	SOS Médecins	Réseau Oscour®
Établissements inclus dans l'analyse	2 / 2	7 / 7
Taux de codage du diagnostic sur la période pour ces établissements	84,4 %	88,2 %

Le point épidémiolo



Directeur de la publication
Caroline Semaille
Directrice générale
Santé publique France

Equipe de la Cellule Hauts-de-France

Comité de rédaction
Romane Carpentier
Elise Daudens-Vaysse
Hélène Prouvost

Twitter : @sante-prevention

Toutes les informations en région :
<https://www.santepubliquefrance.fr/regions/xxxxx>

Diffusion
Santé publique France Hauts-de-France
hautsdefrance@santepubliquefrance.fr