

Points clés régionaux

Gastro-entérite aigue (GEA) : Le nombre de consultations pour GEA aux urgences et en médecine de ville (SOS Médecins) est en forte augmentation, confirmant la recrudescence habituelle des GEA à cette période. Le nombre de passage pour TIAC est également en augmentation. Un nombre important de TIAC en lien avec une consommation d'huitres ont également été déclarées aux ARS pouvant expliquer en partie ces augmentations.

Pneumopathie : Le nombre de passages aux urgences pour pneumopathie chez les moins de 15 ans est en augmentation. Les actes en médecine de ville (SOS médecins) sont en diminution mais demeurent à des niveaux élevés.

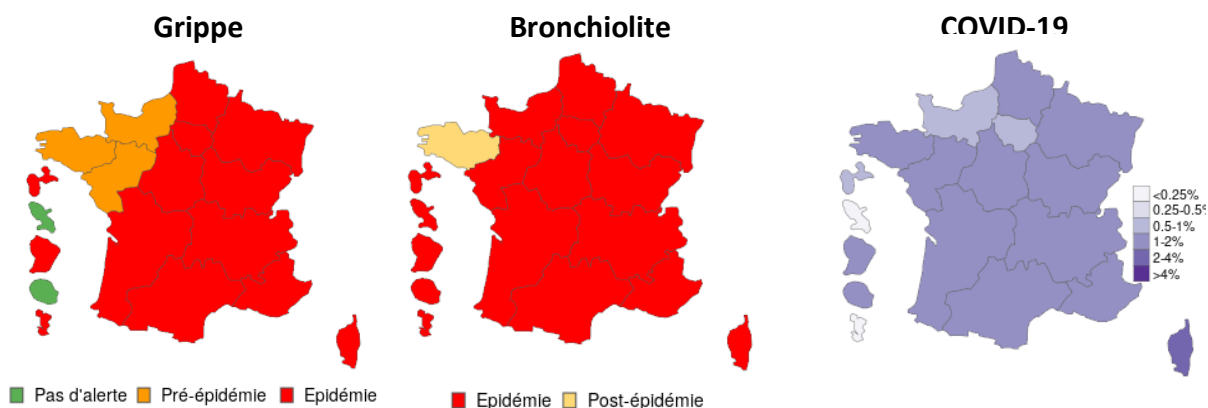
Grippe : La Normandie est en phase pré-épidémique depuis la semaine 51. Les indicateurs poursuivent leur augmentation aux urgences tandis qu'ils sont en baisse en médecine de ville (SOS Médecins). Le sous-type AH1N1 est majoritaire parmi les prélèvements à l'hôpital.

Bronchiolite : La baisse de tous les indicateurs se poursuit, mais les niveaux restent néanmoins à des niveaux élevés.

SARS-CoV-2 (Covid-19) : La diminution des indicateurs de passages aux urgences et des actes chez SOS Médecins se poursuit. Le nombre de dépistages positifs en laboratoire est également en diminution.

Niveau d'alerte régional

Taux de passages aux urgences



Actualités régionales et nationales

- Grippe aviaire: [quels sont les bons réflexes face au risque d'exposition ?](#)
- Vers un élargissement de la surveillance des effets sanitaires des perturbateurs endocrinien : [résultats de l'étude PEPS'PE](#)
- Gastro-entérites aiguës : [bulletin national du 26 décembre 2023](#)
- Interdiction temporaire de pêche au coquillage : site de [Saint-Vaast-La-Hougue](#), de [Grandcamp-Maisy et de Géfosse-Fontenay](#)

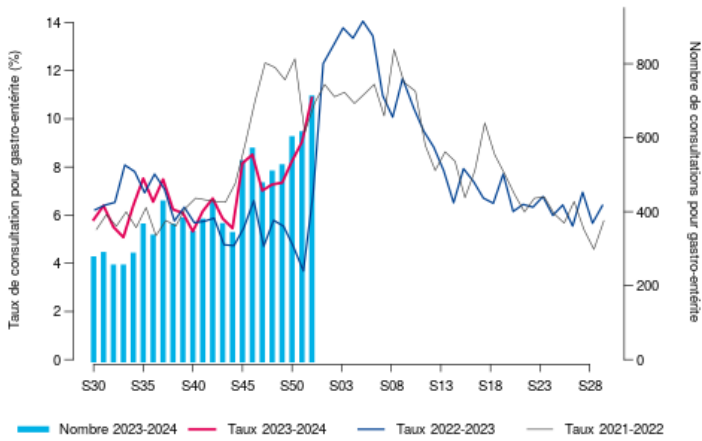
Présentation des indicateurs régionaux

[Page 2](#). Gastro-entérite aiguës - [Page 3](#). Pneumopathie - [Page 4](#). Grippe - [Page 5](#). Bronchiolite - [Page 6](#). COVID-19 - [Page 7](#). Qualité des données - Mortalité toutes causes

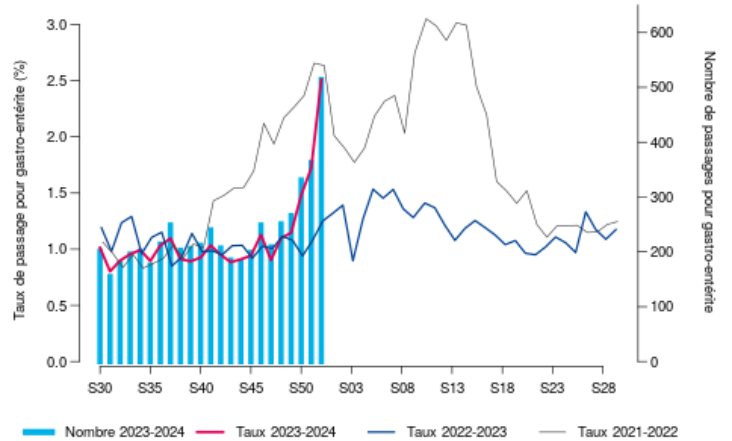
PE précédent : [lien](#)

Gastro-entérites aiguës (GEA)

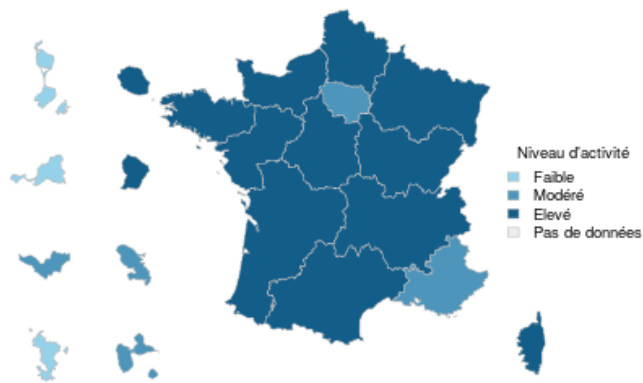
Évolution hebdomadaire du nombre d'actes pour GEA en Normandie, tous âges, SOS Médecins, 2021-2023.



Évolution hebdomadaire du nombre de passages pour GEA en Normandie, tous âges, Oscour®, 2021-2023.

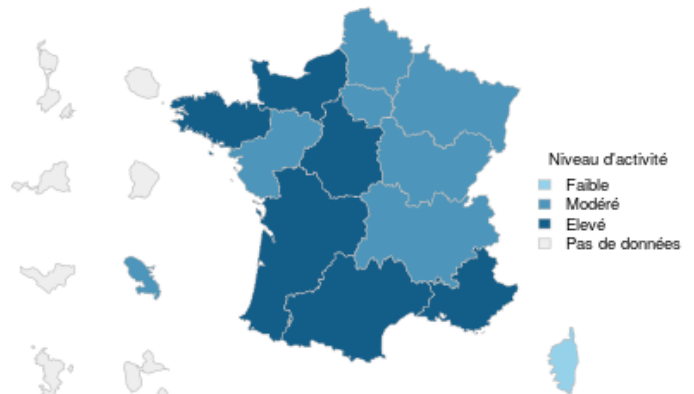


Carte du niveau d'activité par région pour GEA, tous âges, Oscour®, 2023-S52



Source : Réseau Oscour, Santé publique France, 2024

Carte du niveau d'activité par région pour GEA, tous âges, SOS Médecins, 2023-S52



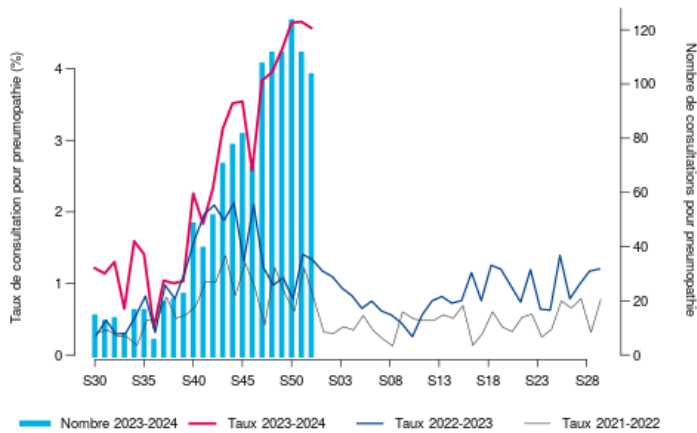
Source : SOS Médecins, Santé publique France, 2024

Consulter les données nationales :

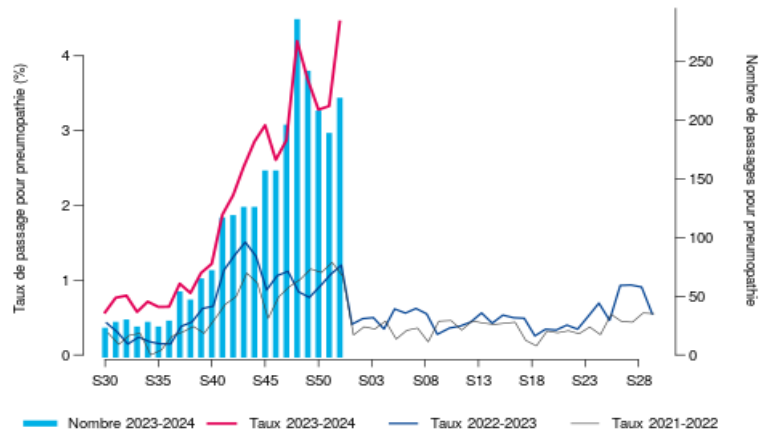
- Surveillance de la gastro-entérite : [cliquez ici](#)
- Surveillance des urgences et des décès, SurSaUD® (Oscour®, SOS Médecins, Mortalité) : [cliquez ici](#)

Pneumopathie (chez les moins de 15 ans)

Évolution hebdomadaire du nombre d'actes (axe droit) et proportion d'activité (axe gauche) pour pneumopathie chez les moins de 15 ans en Normandie, SOS Médecins, 2021-



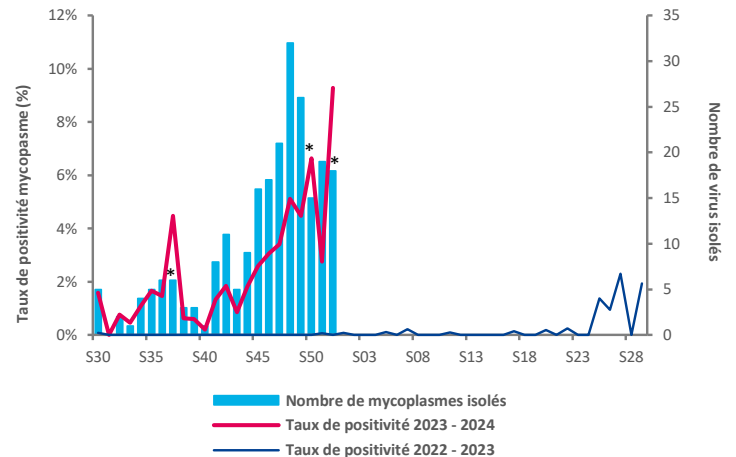
Évolution hebdomadaire du nombre de passages (axe droit) et proportion d'activité (axe gauche) pour pneumopathie chez les moins de 15 ans en Normandie, Oscour®, 2021-2023.



Hospitalisations pour pneumopathie après passages aux urgences chez les moins de 15 ans en Normandie, Oscour®, les deux dernières semaines.

Semaine	Nombre d'hospitalisations	Pourcentage de variation (S-1)	Part des hospitalisations totales (moins de 2 ans)
S-51	30		6,0 %
S-52	32	+ 6,7%	6,5 %

Évolution hebdomadaire du nombre (axe droit) et de la proportion de prélèvements positifs pour *mycoplasma pneumoniae* (axe gauche), Laboratoires de virologie des CHU de Caen et Rouen, 2023.



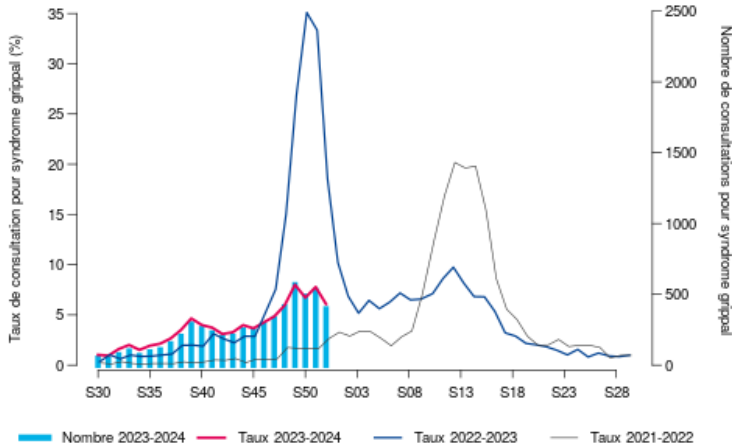
* : données manquantes pour le laboratoire de Caen

Consultez les données nationales et régionales :

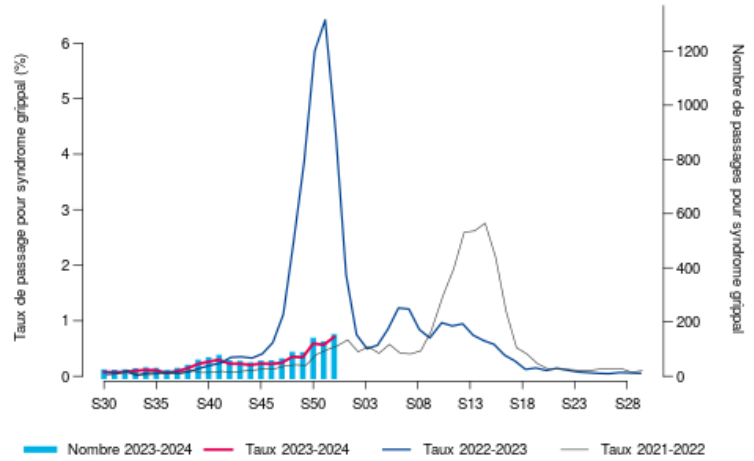
- Surveillance des urgences et des décès, SurSaUD® (Oscour®, SOS Médecins, Mortalité) : [cliquez ici](#)
- Augmentation des infections à *Mycoplasma pneumoniae* en France : [cliquez ici](#)

Grippe et syndrome grippal

Évolution hebdomadaire du nombre d'actes (axe droit) et proportion d'activité (axe gauche) pour syndrome grippal en Normandie, SOS Médecins, 2021-2023.



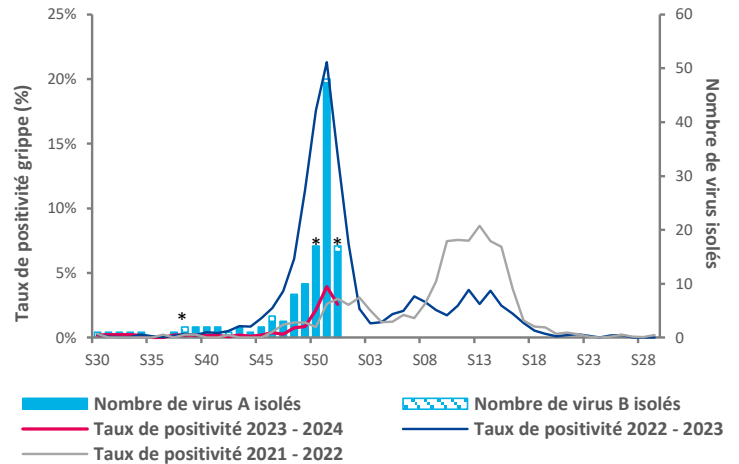
Évolution hebdomadaire du nombre de passages (axe droit) et proportion d'activité (axe gauche) pour syndrome grippal en Normandie, Oscour®, 2021-2023.



Hospitalisations pour syndrome grippal après passages aux urgences en Normandie, Oscour®, les deux dernières semaines.

Semaine	Nombre d'hospitalisations	Pourcentage de variation (S-1)	Part des hospitalisations totales (moins de 2 ans)
S-51	13		0,3 %
S-52	22	+ 69 %	0,6 %

Évolution hebdomadaire du nombre de virus grippaux isolés (axe droit) et proportion de prélèvements positifs pour un virus grippal (axe gauche), Laboratoires de virologie des CHU de Caen et Rouen, 2020-2023



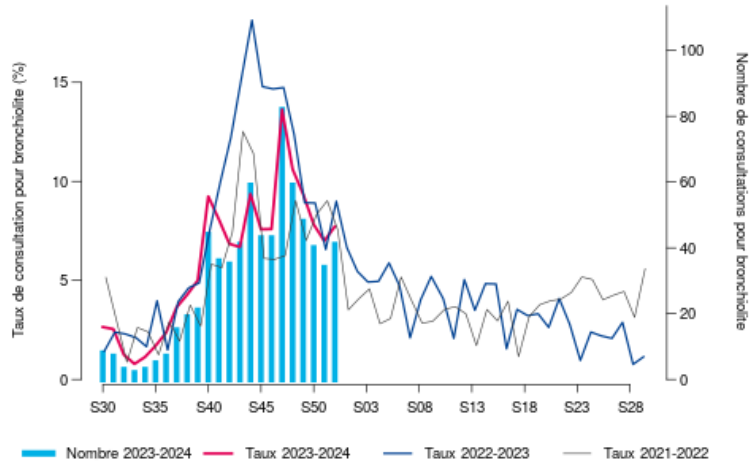
* : données manquantes pour le laboratoire de Caen

Consultez les données nationales et régionales :

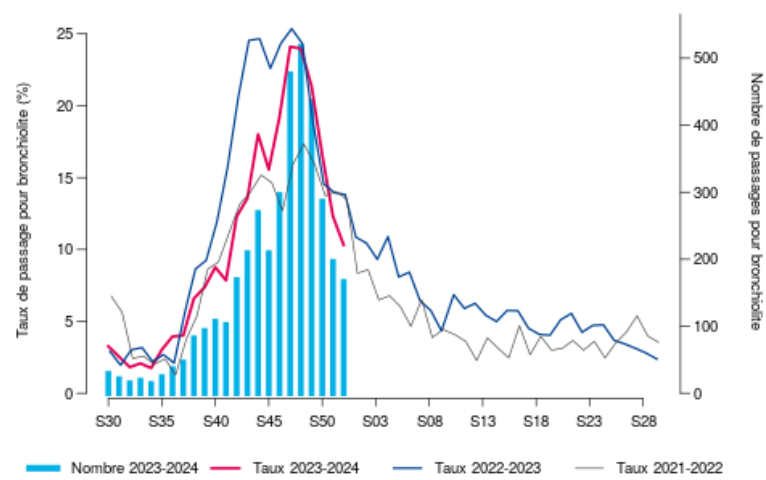
- Surveillance de la grippe : [cliquez ici](#)
- Surveillance des urgences et des décès, SurSaUD® (Oscour®, SOS Médecins, Mortalité) : [cliquez ici](#)

BRONCHIOLITE (chez les moins de 2 ans)

Évolution hebdomadaire du nombre d'actes (axe droit) et proportion d'activité (axe gauche) pour bronchiolite chez les moins de 2 ans en Normandie, SOS Médecins, 2021-2023.



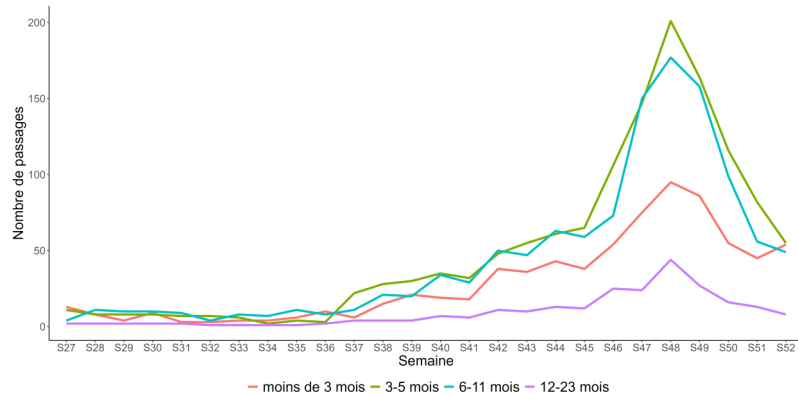
Évolution hebdomadaire du nombre de passages (axe droit) et proportion d'activité (axe gauche) pour bronchiolite chez les moins de 2 ans en Normandie, Oscore®, 2021-2023.



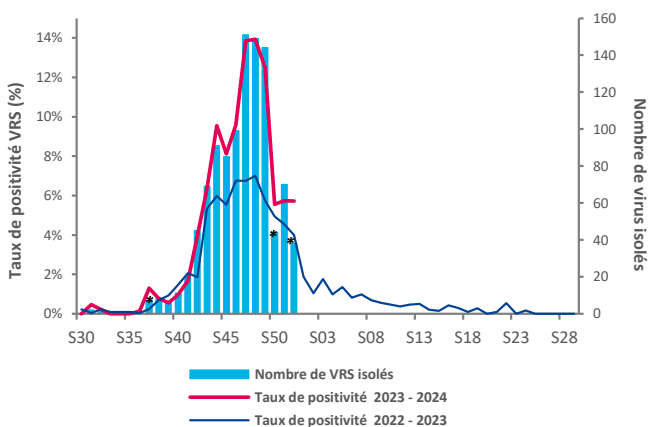
Hospitalisations pour bronchiolite après passages aux urgences chez les moins de 2 ans en Normandie, Oscore®, les deux dernières semaines.

Semaine	Nombre d'hospitalisations	Pourcentage de variation (S-1)	Part des hospitalisations totales (moins de 2 ans)
S-51	66		28,6 %
S-52	61	- 7,6%	27,4 %

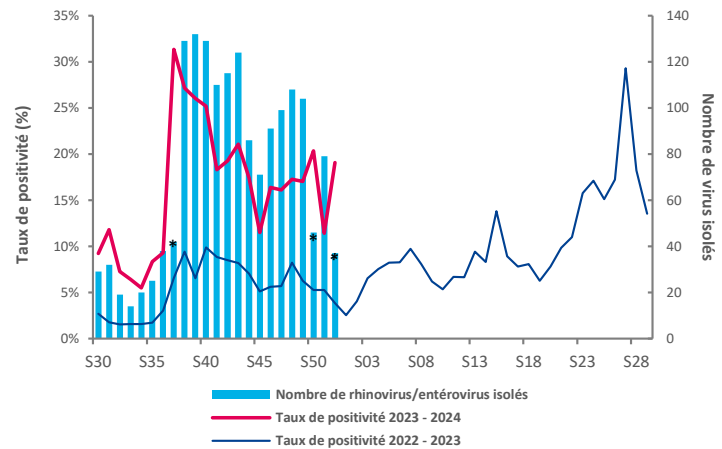
Évolution hebdomadaire du nombre de passages aux urgences pour bronchiolite par classe d'âge chez les moins de 2 ans en Normandie, Oscore®.



Évolution hebdomadaire du nombre (axe droit) et de la proportion de prélèvements positifs pour le VRS (axe gauche), Laboratoires de virologie des CHU de Caen et Rouen, 2022-2023.



Évolution hebdomadaire du nombre (axe droit) et de la proportion de prélèvements positifs pour les rhinovirus/entérovirus (axe gauche), Laboratoires de virologie des CHU de Caen et de Rouen, 2022-2023.



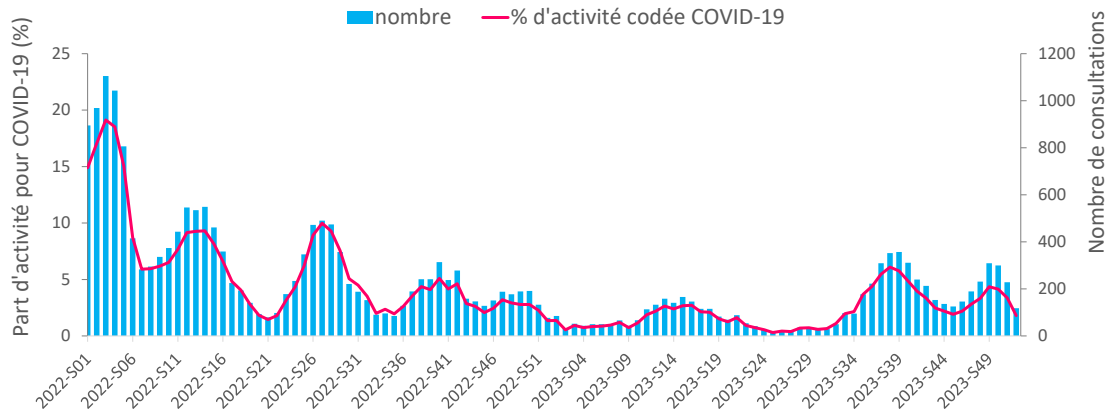
* : données manquantes pour le laboratoire de Caen

Consultez les données nationales et régionales :

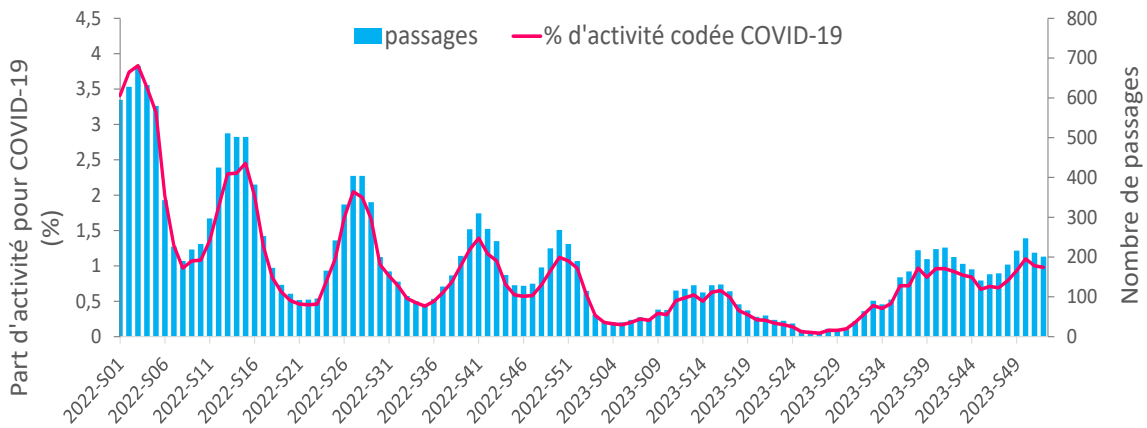
- Surveillance de la bronchiolite : [cliquez ici](#)
- Réseau bronchiolite normand : [cliquez ici](#)
- Surveillance des urgences et des décès, SurSaUD® (Oscore®, SOS Médecins, Mortalité) : [cliquez ici](#)

COVID-19

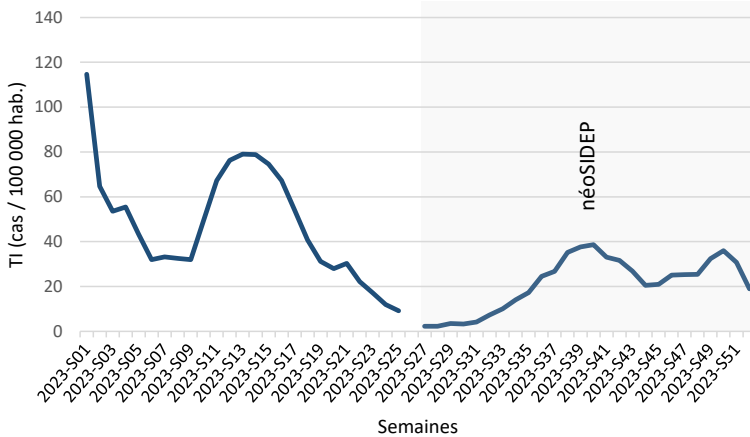
Évolution hebdomadaire du nombre d'actes par les associations SOS Médecins et part d'activité (en %) pour suspicion de COVID-19, tous âges, Normandie, SOS Médecins, 2022-2023.



Évolution hebdomadaire du nombre passages aux urgences et part d'activité (en %) pour suspicion de COVID-19, tous âges, Normandie, Oscour®, 2022-2023.



Évolution du taux d'incidence du SARS-Cov-2, en Normandie, données SIDEP jusqu'au 27 juin 2023 (S25) puis néoSIDEP*, 2023-S01 à 2023-S52.



Hospitalisations après passages aux urgences pour suspicion de COVID-19 en Normandie, Oscour®, les deux dernières semaines.

Semaine	Nombre d'hospitalisations	Pourcentage de variation (S-1)	Part des hospitalisations totales
S-51	79		1,9 %
S-52	86	+ 8,9 %	2,0 %

* néoSIDEP : depuis le 1^{er} juillet 2023, résultats des tests réalisés en laboratoires de ville et hospitaliers uniquement (tests en pharmacie non inclus).
TI indisponibles sur la semaine S26-2023.

Consultez les données nationales :

- Dossier COVID-19 de Santé publique France : [cliquez ici](#)
- Analyse de risque sur les variants émergents du SARS-CoV-2 : [cliquez ici](#)

Un délai de quelques jours ou semaines est possible avant la consolidation des données, selon les sources dont elles sont issues.

Rédacteur en chef
Mélanie Martel

Equipe de rédaction
- Santé publique France Normandie
- Direction des régions (DiRe)

En collaboration à Santé publique France avec la Direction des maladies infectieuses (DMI), la Direction appui, traitements et analyse de données (Data)

Contact presse
presse@santepubliquefrance.fr

Diffusion Santé publique France
12 rue du Val d'Osne
94415 Saint-Maurice Cedex
www.santepubliquefrance.fr

Date de publication:
04/01/2024

Numéro vert 0 800 130 000
7j/7 24h/24 (appel gratuit)

Abonnements

→ points épidémiologiques régionaux <https://www.santepubliquefrance.fr/regions/normandie/publications/#tabs>

→ newsletters de SpFrance : [Abonnements aux newsletters \(santepubliquefrance.fr\)](#)

Sites associés :

- ▶ [SurSaUD®](#)
- ▶ [OSCOUR®](#)
- ▶ [SOS Médecins](#)
- ▶ [Réseau Sentinelles](#)
- ▶ [Réseau Bronchiolite Normand](#)

Liens utiles

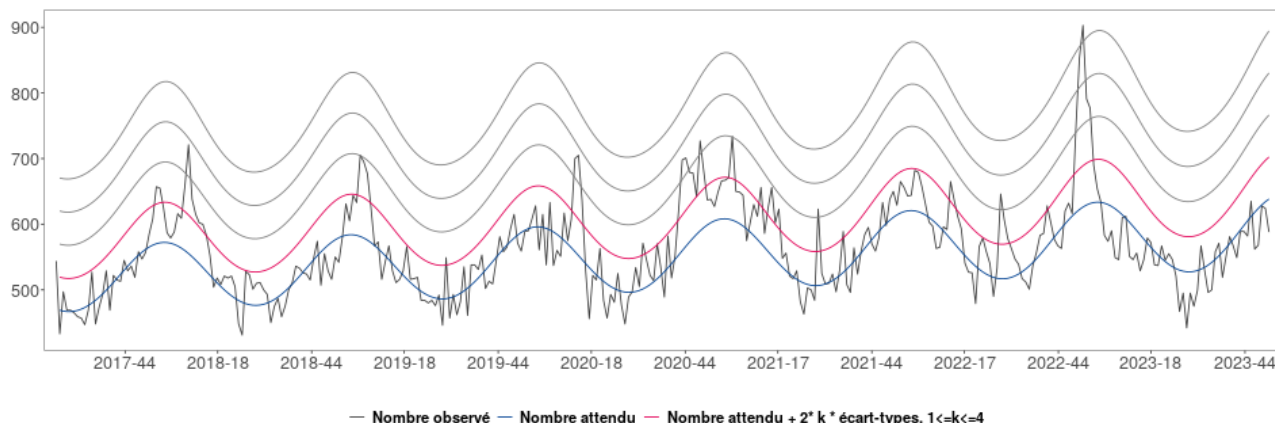
- ▶ <https://vaccination-info-service.fr/Les-maladies-et-leurs-vaccins/>
- ▶ <https://www.normandie.ars.sante.fr/cette-annee-vaccinez-vous-aussi-contre-la-grippe-1>

	NORMANDIE	CALVADOS	EURE	MANCHE	ORNE	SEINE-MARITIME
SOS : Nombre d'associations incluses	3/3	1/1	-	1/1	-	1/1
SOS : Taux de codage diagnostique	99,8%	99,8%	-	100,0%	-	85,8%
SAU – Nombre de SU inclus	45/47	9/10	8/9	7/7	7/7	14/14
SAU – Taux de codage diagnostique	87,7%	85,8%	63,0%	94,6%	94,3%	93,8%

Mortalité toutes causes

En Normandie, le nombre de décès toutes causes est en diminution et en dessous des valeurs attendues.

Évolution hebdomadaire du nombre de décès toutes causes, toutes classes d'âge confondues jusqu'à la semaine 51-2023, Insee au 03/01/2024.



Évolution hebdomadaire du nombre de décès toutes causes, chez les plus de 65 ans, jusqu'à la semaine 51-2023, Insee au 03/01/2024.

