

### Points clés régionaux

**Bronchiolite** : la part d'activité ainsi que le nombre de consultations chez SOS Médecins étaient de nouveau en diminution. Les indicateurs à l'hôpital (urgences) étaient également en baisse et à un niveau élevé. Le taux de positivité aux VRS analysés en laboratoire était en diminution et ce taux pour rhinovirus était stable. Ces éléments sont en faveur du passage du pic épidémique, ce qui restera à confirmer les semaines suivantes.

**SARS-CoV-2 (Covid-19)** : les indicateurs d'activité pour Covid-19 poursuivaient leur augmentation en ville (SOS Médecins) et à l'hôpital (urgences). Le nombre de dépistages positifs en laboratoire était en augmentation. La situation était marquée par la co-circulation de différents variants d'Omicron. Le variant BA.2.86 (sous-lignages inclus dont JN.1) était majoritairement détecté dans la région depuis S47.

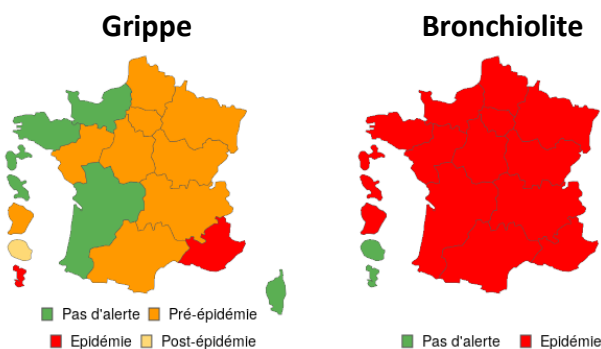
**Pneumopathie** : suite à une augmentation des cas d'infections respiratoires à *Mycoplasma pneumoniae* en France (voir actualités nationales), la surveillance de la pneumopathie a été renforcée. Les indicateurs à l'hôpital (urgences) et en ville (SOS Médecins) étaient en augmentation pour les enfants de moins de 15 ans depuis plusieurs semaines. Les niveaux étaient supérieurs à ceux observés les deux dernières années.

**Grippe** : augmentation des indicateurs en médecine de ville (SOS Médecins) et du nombre de virus grippaux isolés par les laboratoires hospitaliers. Ces indicateurs restaient à des niveaux faibles.

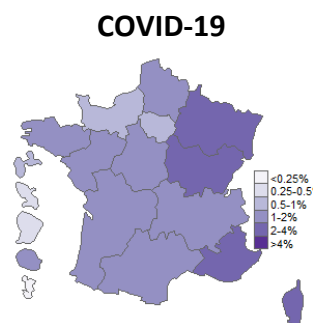
**Asthme** : l'activité des services d'urgences était en diminution et à un niveau élevé, sans doute en lien avec les différentes épidémies d'infections respiratoires aiguës (IRA).

*Dans ce contexte et à l'approche des rassemblements des fêtes de fin d'année, il s'avère important que les personnes à risque se protègent en ayant recours à la vaccination contre la grippe saisonnière et la COVID-19 et que chacun continue d'adopter les gestes barrières.*

#### Niveau d'alerte régional



#### Taux de passages aux urgences



### Actualités régionales et nationales

- Augmentation des cas d'infections respiratoires à *Mycoplasma pneumoniae* en France : [Point de situation au 30 novembre 2023](#)
- Infections respiratoires aiguës (grippe, bronchiolite, COVID-19). [Bulletin national du 13 décembre 2023](#)
- Chikungunya, dengue et zika : [Données de la surveillance renforcée en France métropolitaine en 2023](#)
- Vaccination : [Aurélien Rousseau et Agnès Firmin Le Bodo rappellent que tous les professionnels de santé sont mobilisés pour assurer la vaccination au plus grand monde](#)

### Présentation des indicateurs régionaux

[Page 2](#) : Bronchiolite

[Page 3](#) : Pneumopathie

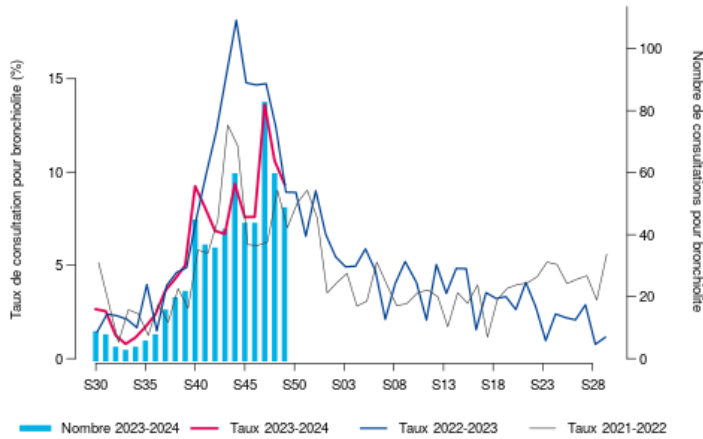
[Page 4](#) : COVID-19

[Page 5](#) : Qualité des données - Mortalité toutes causes

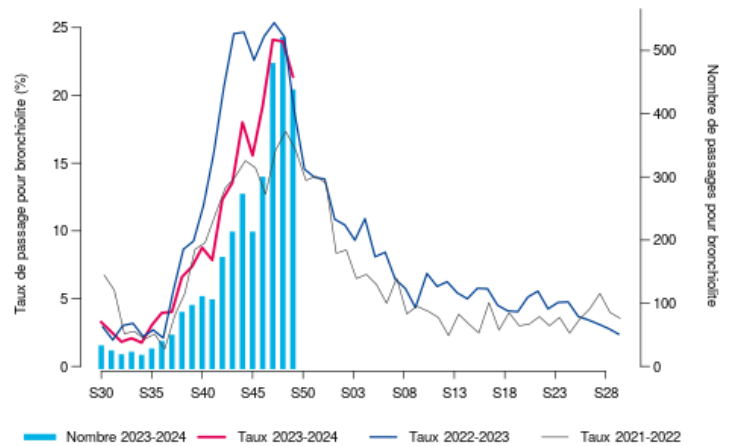
PE précédent : [lien](#)

# BRONCHIOLITE (chez les moins de 2 ans)

Évolution hebdomadaire du nombre d'actes (axe droit) et proportion d'activité (axe gauche) pour bronchiolite chez les moins de 2 ans en Normandie, SOS Médecins, 2021-2023.



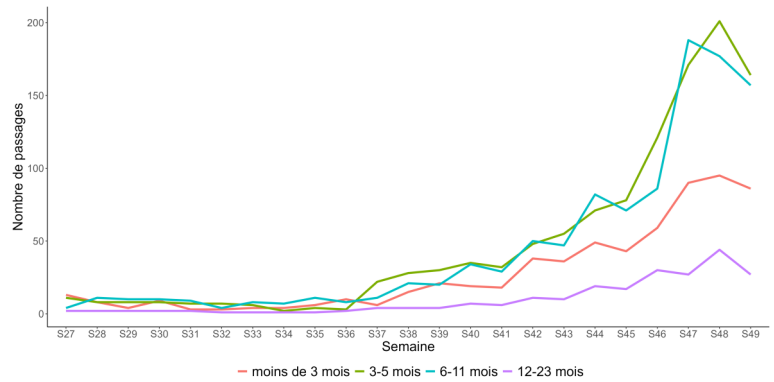
Évolution hebdomadaire du nombre de passages (axe droit) et proportion d'activité (axe gauche) pour bronchiolite chez les moins de 2 ans en Normandie, Oscour®, 2021-2023.



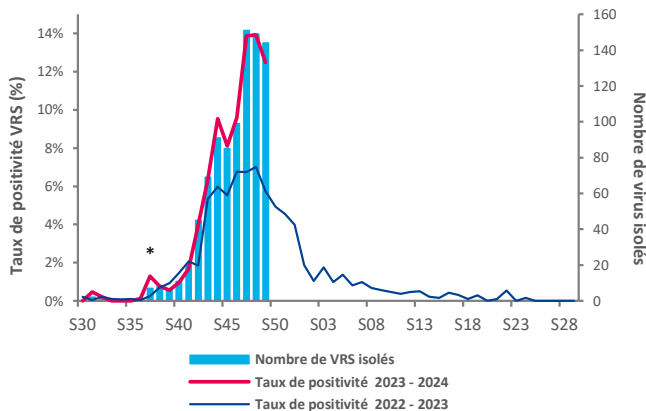
Hospitalisations pour bronchiolite après passages aux urgences chez les moins de 2 ans en Normandie, Oscour®, les deux dernières semaines.

Semaine	Nombre d'hospitalisations	Pourcentage de variation (S-1)	Part des hospitalisations totales (moins de 2 ans)
S-48	167		47,0 %
S-49	136	- 18,6 %	41,6 %

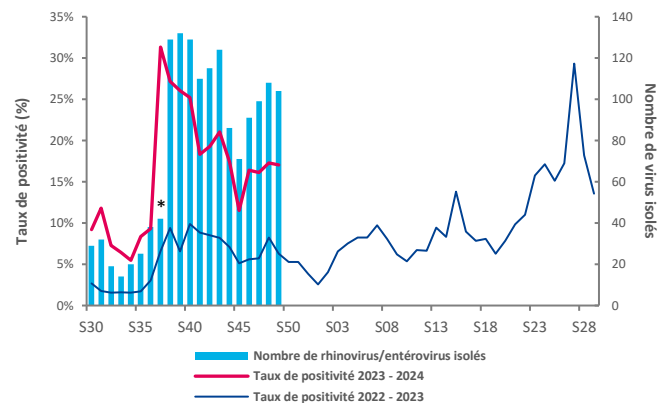
Évolution hebdomadaire du nombre d'actes pour bronchiolite par classe d'âge chez les moins de 2 ans en Normandie, Oscour®.



Évolution hebdomadaire du nombre (axe droit) et de la proportion de prélèvements positifs pour le VRS (axe gauche), Laboratoires de virologie des CHU de Caen et Rouen, 2022-2023.



Évolution hebdomadaire du nombre (axe droit) et de la proportion de prélèvements positifs pour les rhinovirus/entérovirus (axe gauche), Laboratoires de virologie des CHU de Caen et de Rouen, 2022-2023.



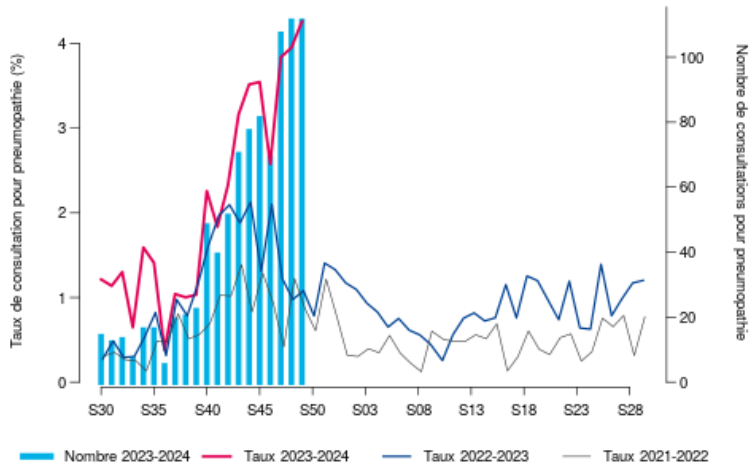
\* : données manquantes pour le laboratoire de Caen

Consultez les données nationales et régionales :

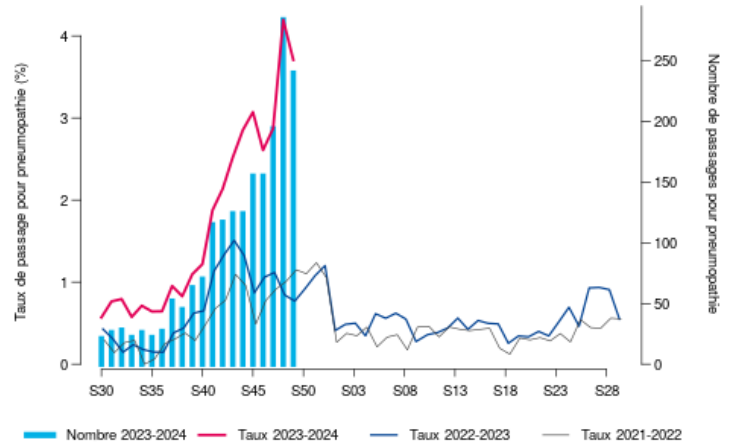
- Surveillance de la bronchiolite : [cliquez ici](#)
- Réseau bronchiolite normand : [cliquez ici](#)
- Surveillance des urgences et des décès, SurSaUD® (Oscour®, SOS Médecins, Mortalité) : [cliquez ici](#)

# Pneumopathie (chez les moins de 15 ans)

Évolution hebdomadaire du nombre d'actes (axe droit) et proportion d'activité (axe gauche) pour pneumopathie chez les moins de 15 ans en Normandie, SOS Médecins, 2021-2023.



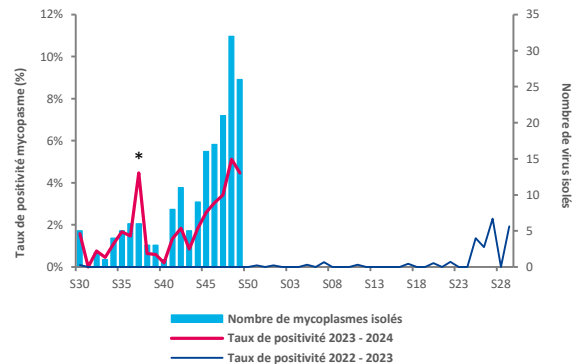
Évolution hebdomadaire du nombre de passages (axe droit) et proportion d'activité (axe gauche) pour pneumopathie chez les moins de 15 ans en Normandie, Oscour®, 2021-2023.



Hospitalisations pour pneumopathie après passages aux urgences chez les moins de 15 ans en Normandie, Oscour®, les deux dernières semaines.

Semaine	Nombre d'hospitalisations	Pourcentage de variation (S-1)	Part des hospitalisations totales (moins de 15 ans)
S-48	63		10,3 %
S-49	41	- 34,9 %	6,9 %

Évolution hebdomadaire du nombre (axe droit) et de la proportion de prélèvements positifs pour *mycoplasma pneumoniae* (axe gauche), Laboratoires de virologie des CHU de Caen et Rouen, 2023.



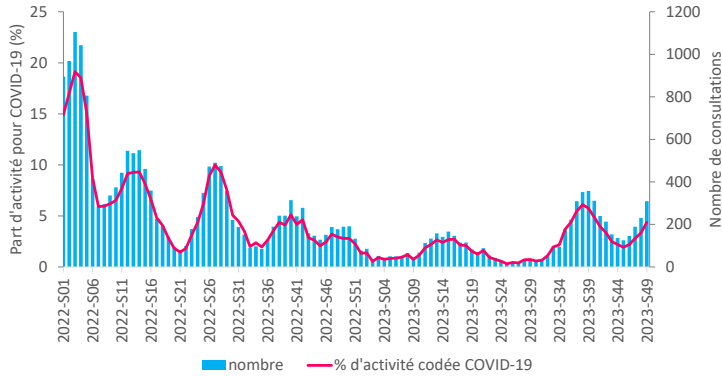
\* : données manquantes pour le laboratoire de Caen

Consultez les données nationales et régionales :

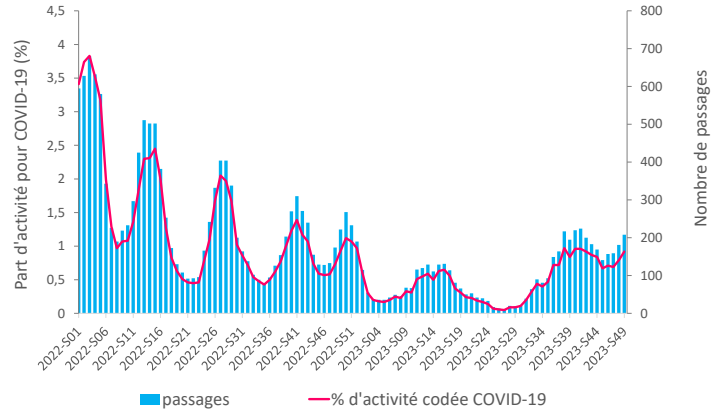
- Surveillance des urgences et des décès, SurSaUD® (Oscour®, SOS Médecins, Mortalité) : [cliquez ici](#)
- Augmentation des infections à *Mycoplasma pneumoniae* en France : [cliquez ici](#)

# COVID-19

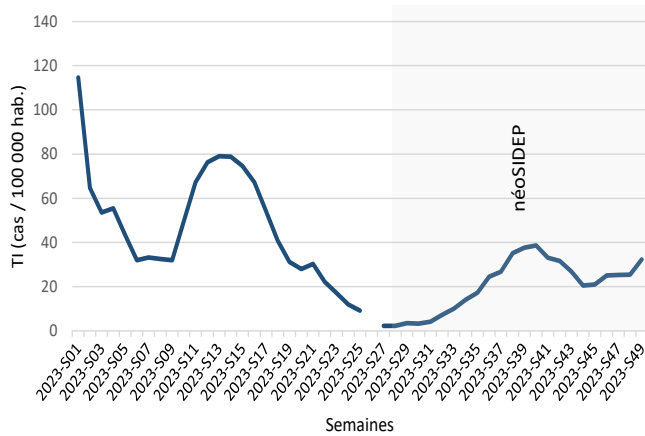
Évolution hebdomadaire du nombre d'actes par les associations SOS Médecins et part d'activité (en %) pour suspicion de COVID-19, tous âges, Normandie, SOS Médecins, 2022-2023.



Évolution hebdomadaire du nombre passages aux urgences et part d'activité (en %) pour suspicion de COVID-19, tous âges, Normandie, Oscour®, 2022-2023.



Évolution du taux d'incidence du SARS-Cov-2, en Normandie, données SIDEP jusqu'au 27 juin 2023 (S25) puis néoSIDEP\*, 2023-S01 à 2023-S49.



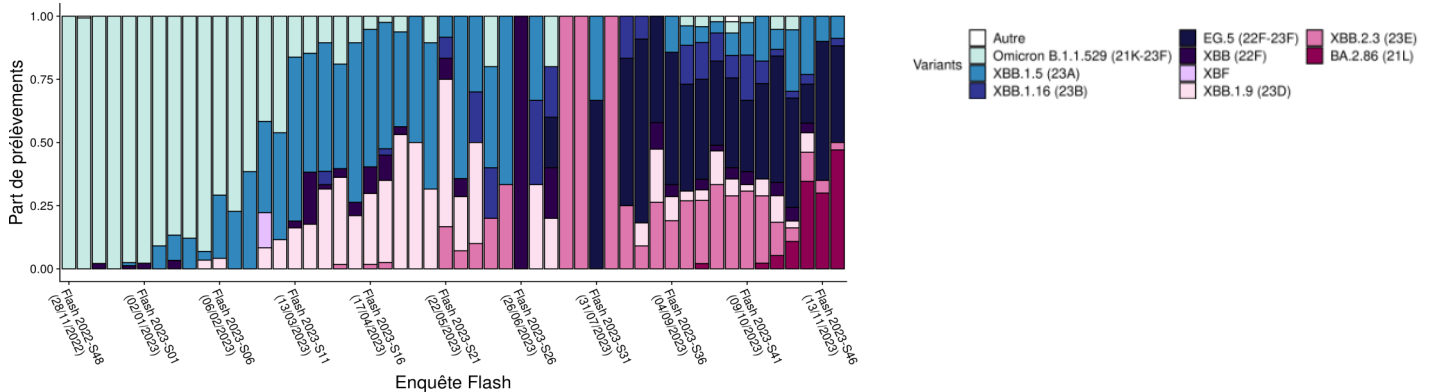
\* néoSIDEP : depuis le 1<sup>er</sup> juillet 2023, résultats des tests réalisés en laboratoires de ville et hospitaliers uniquement (tests en pharmacie non inclus).

TI indisponibles sur la semaine S26-2023.

Hospitalisations après passages aux urgences pour suspicion de COVID-19 en Normandie, Oscour®, les deux dernières semaines.

Semaine	Nombre d'hospitalisations	Pourcentage de variation (S-1)	Part des hospitalisations totales
S-48	64		1,6 %
S-49	76	+ 1,7 %	1,9 %

Détection des variants classés au cours des enquêtes Flash des 12 derniers mois, Normandie, source EMERGEN.



Consultez les données nationales :

- Dossier COVID-19 de Santé publique France : [cliquez ici](#)
- Analyse de risque sur les variants émergents du SARS-CoV-2 : [cliquez ici](#)

Un délai de quelques jours ou semaines est possible avant la consolidation des données, selon les sources dont elles sont issues.

**Rédacteur en chef**  
Mélanie Martel

**Equipe de rédaction**  
- Santé publique France Normandie  
- Direction des régions (DiRe)

En collaboration à Santé publique France avec la Direction des maladies infectieuses (DMI), la Direction appui, traitements et analyse de données (Data)

**Contact presse**  
[presse@santepubliquefrance.fr](mailto:presse@santepubliquefrance.fr)

**Diffusion Santé publique France**  
12 rue du Val d'Osne  
94415 Saint-Maurice Cedex  
[www.santepubliquefrance.fr](http://www.santepubliquefrance.fr)

**Date de publication:**  
14/12/2023

**Numéro vert 0 800 130 000**  
7j/7 24h/24 (appel gratuit)

## Abonnements

→ points épidémiologiques régionaux <https://www.santepubliquefrance.fr/regions/normandie/publications/#tabs>

→ newsletters de SpFrance : [Abonnements aux newsletters \(santepubliquefrance.fr\)](#)

## Sites associés :

- ▶ [SurSaUD®](#)
- ▶ [OSCOUR®](#)
- ▶ [SOS Médecins](#)
- ▶ [Réseau Sentinelles](#)
- ▶ [Réseau Bronchiolite Normand](#)

## Liens utiles

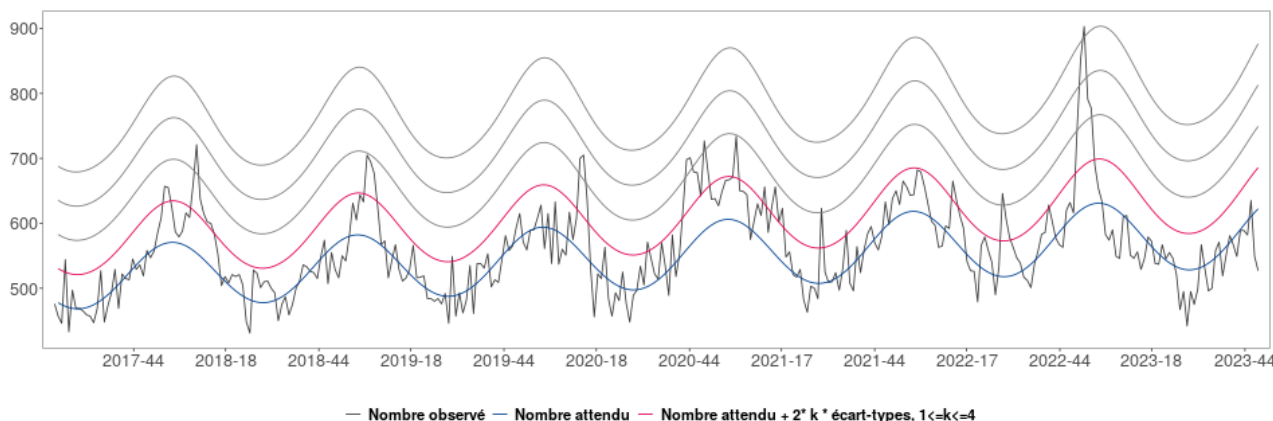
- ▶ <https://vaccination-info-service.fr/Les-maladies-et-leurs-vaccins/>
- ▶ <https://www.normandie.ars.sante.fr/cette-annee-vaccinez-vous-aussi-contre-la-grippe-1>

	NORMANDIE	CALVADOS	EURE	MANCHE	ORNE	SEINE-MARITIME
SOS : Nombre d'associations incluses	3/3	1/1	-	1/1	-	1/1
SOS : Taux de codage diagnostique	99,8%	99,9%	-	99,8%	-	88,3%
SAU – Nombre de SU inclus	45/47	9/10	8/9	7/7	7/7	14/14
SAU – Taux de codage diagnostique	92,0%	88,3%	82,4%	95,8%	92,9%	95,6%

## Mortalité toutes causes

En Normandie, le nombre de décès toutes causes est stable et se trouve à un niveau inférieur aux valeurs attendues.

### Évolution hebdomadaire du nombre de décès toutes causes, toutes classes d'âge confondues jusqu'à la semaine 48-2023, Insee au 12/12/2023.



### Évolution hebdomadaire du nombre de décès toutes causes, chez les plus de 65 ans, jusqu'à la semaine 47-2023, Insee au 12/12/2023.

