

COVID-19

En S27, la progression de l'incidence des infections à SARS-CoV-2 (+17%) dans la région marque un **ralentissement**. Il s'agit de la 6^{ème} semaine consécutive d'augmentation, le taux d'incidence s'établissant à 1 161/100 000 habitants en Auvergne-Rhône-Alpes.

Avec 928 nouvelles hospitalisations, dont 85 en soins critiques, l'impact hospitalier de la COVID-19 est aussi en progression, avec une légère augmentation des décès hospitaliers.

En S26, les épisodes et les cas en ESMS sont en augmentation.

→ [pour en savoir plus : point épidémiologique national](#)

Vague de chaleur intense : mesures spécifiques à adopter en période de COVID-19

Ces fortes chaleurs surviennent alors que l'[épidémie de COVID-19](#) persiste. Dans ce contexte, la prévention de la canicule est privilégiée. L'aération pour lutter contre la transmission de Covid-19 doit se limiter aux heures les moins chaudes, quand les températures extérieures sont en dessous des températures intérieures. En parallèle, pour lutter contre la COVID-19 lors des fortes chaleurs, il est important de :

- renforcer les autres mesures barrières : lavage de mains, port du masque dans les lieux collectifs rafraichis, distanciation physique
- ne pas utiliser de ventilateurs en présence de tiers
- s'isoler quand on est symptomatique ou en cas de test positif
- être à jour dans sa vaccination contre la COVID-19.

Mortalité toutes causes

En S26, aucun excès observé tous âges, excès non significatif chez les 65-84 ans.

Variole du singe (Monkey Pox)

Au 12 juillet à 14h00, 912 cas confirmés de variole du singe ont été rapportés en France dont 569 en Ile-de-France.

Au 12 juillet à 17h00, 93 cas confirmés ont été rapportés en Auvergne-Rhône-Alpes dont 69 cas (74%) dans le Rhône, exclusivement chez des hommes.

→ [pour en savoir plus : point de situation au 12/07/2022](#)

Mercredi 13 juillet, un dispositif d'écoute est ouvert afin de répondre aux questions suscitées par la variole du singe. Subventionné par Santé publique France et portée par SIS Association¹, « Monkeypox info service » est accessible tous les jours de 8h à 23h, au numéro vert 0 801 90 80 69 (appel et services gratuits, anonyme et confidentiel), [pour en savoir plus](#).

Actualités – Faits marquants

• Vague de chaleur intense et durable sur le territoire : rappel des précautions à prendre par tous

Selon Météo-France, une vague de fortes chaleurs va s'étendre progressivement sur plusieurs régions du territoire à partir de mardi 12 juillet 2022. Santé publique France appelle à la vigilance et rappelle les conseils simples à adopter en cas de fortes chaleurs, [pour en savoir plus](#).

• Avant d'aller aux urgences, appeler le 15 !

Si vous avez un problème de santé qui ne peut pas attendre l'ouverture habituelle des cabinets médicaux, ne vous déplacez pas directement aux urgences : appelez en priorité le 15 ou le 114 pour les personnes malentendantes, [pour en savoir plus](#).

• Professionnels de santé et personnels administratifs : enregistrez-vous sur la plateforme Renfort RH !

Pour répondre aux tensions en ressources humaines dans le secteur du grand âge, les professionnels de santé et personnels administratifs sont appelés à s'enregistrer sur la plateforme "Renfort RH", [pour en savoir plus](#).

• « L'ombre, c'est l'endroit le plus cool de l'été » : la nouvelle campagne d'information de l'Institut national du cancer sur la prévention des risques solaires

À la veille des vacances d'été, l'Institut national du cancer lance une nouvelle campagne d'information sur les risques solaires : « L'ombre, c'est l'endroit le plus cool de l'été ! ». Elle a pour objectif d'alerter la population, et en particulier les parents, sur les dangers d'une exposition excessive au soleil pendant l'enfance et ses répercussions sur la survenue des cancers de la peau à l'âge adulte, [pour en savoir plus](#).

INDICATEURS CLES EN AUVERGNE-RHONE-ALPES

Pathologie	Indicateur	S27	Evolution
COVID-19	Nouveaux cas confirmés	94 674	
	Taux d'incidence (/100 000 personnes)	1 161	+ 17% →
	Taux de dépistage (/100 000 personnes)	3 387	+ 12% →
	Taux de positivité (% testés)	34,3%	+ 1,6 point →
	Actes SOS Médecins	794*	- 1% →
	Part d'activité (% actes)	10,8%	+ 0,7 point →
	Nouveaux épisodes en ESMS**	70	+ 30 épisodes →
	- Résidents, cas confirmés**	274	+ 76 cas →
	- Personnel, cas confirmés**	157	+ 57 cas →
	- Décès dans l'établissement**	0	- 1 décès →
	Passages aux urgences	1 118	+ 28% →
	Part d'activité (% passages)	2,6%	+ 0,6 point →
	Nouvelles hospitalisations tous services	928	+ 19% →
	Nouvelles admissions en services de soins critiques	85	+ 16% →
	Nouveaux décès hospitaliers	36	+ 6 décès →
	Au 12 juillet 2022		
Hospitalisations tous services	1 741	+ 3% →	
Personnes en services de soins critiques	90	+ 3% →	
Nombre de décès par certification électronique	44	+ 12 décès →	
Au 11 juillet 2022			
Couverture vaccinale ≥1 dose	76,6%	Inchangée	
Couverture vaccinale schéma complet	75,9%	Inchangée	
Couverture vaccinale dose de rappel	57,1%	+ 0,1 point	
Arboviroses	Au 13 juillet 2022		
	Nombre de cas importés de dengue	7 cas	Inchangée
	Nombre de cas importés de chikungunya	1 cas	
Allergies	Actes SOS Médecins	80*	0% →
	Part d'activité (% actes)	1,1%	+ 0,1 point →
Gastro-entérites aiguës	Réseau Sentinelles (/100 000 habitants, IC à 95%)	37 [13;61]	- 23% →
	Actes SOS Médecins	336*	+ 7% →
	Part d'activité (% actes)	4,6%	+0,7 point →
	Passages aux urgences	502	0% →
	Part d'activité (% passages)	1,2%	+ 0,1 point →
Mortalité toutes causes	Excès de décès*	En S26, aucun excès observé tous âges, excès non significatif chez les 65-84 ans	

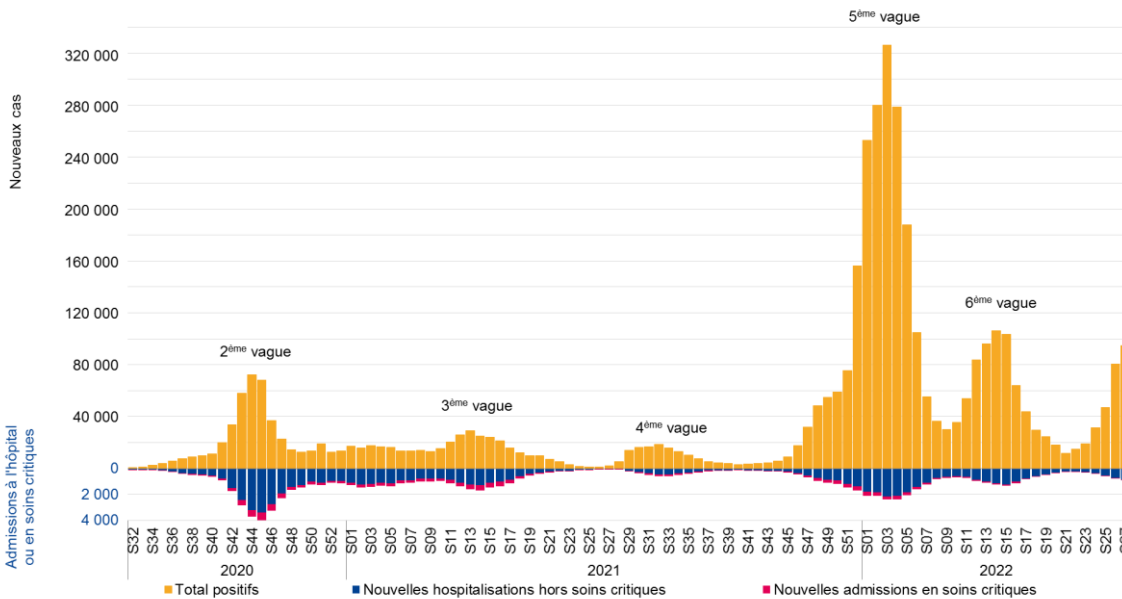
* Activité suspendue du 8 au 10 juillet 2022 pour l'association SOS médecins de St Etienne

** Données de la S27 non consolidées, publication des données de la S26

Tendances : → augmentation ; ↘ diminution ; → stabilité

La Figure 1 rapporte les nombres de nouveaux cas confirmés d'infections à SARS-CoV-2 et de nouvelles hospitalisations pour COVID-19 (dont les admissions en soins critiques) par semaine depuis août 2020, période couvrant toutes les vagues épidémiques à l'exception de la première. **En S27, le nombre de cas confirmés ainsi que le nombre de nouvelles hospitalisations augmentent.**

Figure 1 : Evolution du nombre de nouveaux cas positifs d'infections à SARS-CoV-2, des nouvelles hospitalisations et des admissions en soins critiques pour COVID-19, par semaine, Auvergne-Rhône-Alpes, du 08/08/2020 au 10/07/2022. Sources : SI-DEP et SI-VIC, données au 13/07/2022*.



* Les échelles sont différentes pour les nombres de cas et les nombres d'hospitalisations.

Consulter les données nationales :

- Surveillance des urgences et des décès SurSaUD® (Oscour, SOS Médecins, Mortalité) : [cliquez ici](#)
- Surveillance de la mortalité : [cliquez ici](#)

Certification électronique des décès : depuis 2007, l'application CertDc permet aux médecins de saisir en ligne un certificat de décès et d'en transmettre quasi immédiatement le volet médical auprès des services en charge de l'analyse des causes de décès (CépiDc-Inserm) et de la veille sanitaire (Santé publique France). Ce dispositif présente plusieurs avantages pour les médecins. [Pour en savoir plus.](#)

Parution du [Décret n° 2022-284 du 28 février 2022](#) relatif à l'établissement du certificat de décès



INFORMATION CORONAVIRUS COVID-19

PROTÉGEONS-NOUS LES UNS LES AUTRES

Porter un masque
quand il est obligatoire ou
recommandé

Aérer chaque pièce
10 minutes toutes
les heures

Se laver régulièrement
les mains ou utiliser
une solution hydro-alcoolique

Saluer sans serrer la main
et arrêter les embrassades

Tousser ou éternuer
dans son coude
ou dans un mouchoir

Se moucher
dans un mouchoir
à usage unique puis le jeter

GOUVERNEMENT.FR/INFO-CORONAVIRUS
 0 800 130 000
(appel gratuit)

Remerciements :

- Nous remercions les partenaires qui nous permettent d'exploiter les données pour réaliser cette surveillance :
- Services d'urgences du réseau Oscour®,
 - Associations SOS Médecins,
 - Services de réanimation,
 - le Réseau Sentinelles de l'Inserm,
 - Le CNR Virus des infections respiratoires (Laboratoire de Virologie-Institut des Agents Infectieux, HCL)
 - Les établissements hébergeant des personnes âgées
 - Les mairies et leur service d'état civil
 - L'Institut national de la statistique et des études économiques (Insee)
 - L'ensemble des professionnels de santé qui participent à la surveillance
 - Les équipes de l'ARS ARA notamment celles chargées de la veille sanitaire et de la santé environnementale

Directrice de la publication :

Geneviève CHENE
Santé publique France

Responsable :

Christine SAURA

Comité de rédaction :

- Thomas BENET
- Elise BROTTE
- Emmanuelle CAILLAT-VALLET
- Delphine CASAMATTA
- Colombe CHEVALIER
- Méline FANJUL
- Erica FOUGERE
- Fatima MAAROUFI
- Anna LLOYD
- Kate NDOCKO
- Philippe PEPIN
- Garance TERPANT
- Alexandra THABUIS
- Emmanuelle VAISSIERE
- Jean-Marc YVON

Diffusion :

Cellule régionale Auvergne-Rhône-Alpes

Tél. 04.72.34.31.15

cire-ara@santepubliquefrance.fr

Retrouvez-nous sur : santepubliquefrance.fr

Twitter : [@sante-prevention](https://twitter.com/sante-prevention)