

La surveillance canicule et santé a lieu du 1<sup>er</sup> juin au 31 août 2011. Chaque semaine – ou chaque jour en cas de passage en alerte – vous êtes destinataire de ce point épidémiologique "canicule et santé" qui fait la synthèse de l'ensemble des indicateurs suivis par la Cire :

- températures minimales et maximales mesurées quotidiennement par Météo-France dans 7 villes de la région ;
- indices quotidiens de qualité de l'air fournis par ATMO Rhône-Alpes, pour 7 agglomérations ;
- nombre hebdomadaire de décès enregistrés par les services d'état civil de 65 communes de la région et transmis par l'INSEE (sauf dans le point quotidien, car les données de la dernière semaine ne sont pas consolidées) ;
- nombre hebdomadaire de diagnostics potentiellement en lien avec la chaleur, posés par les services d'urgences et par les associations SOS MÉDECINS contribuant au dispositif SurSaUD® (Surveillance Sanitaire des Urgences et des Décès) ;
- données non spécifiques d'activité des SAMU et des services d'urgences recueillies sur le serveur régional de veille et d'alerte OURAL.

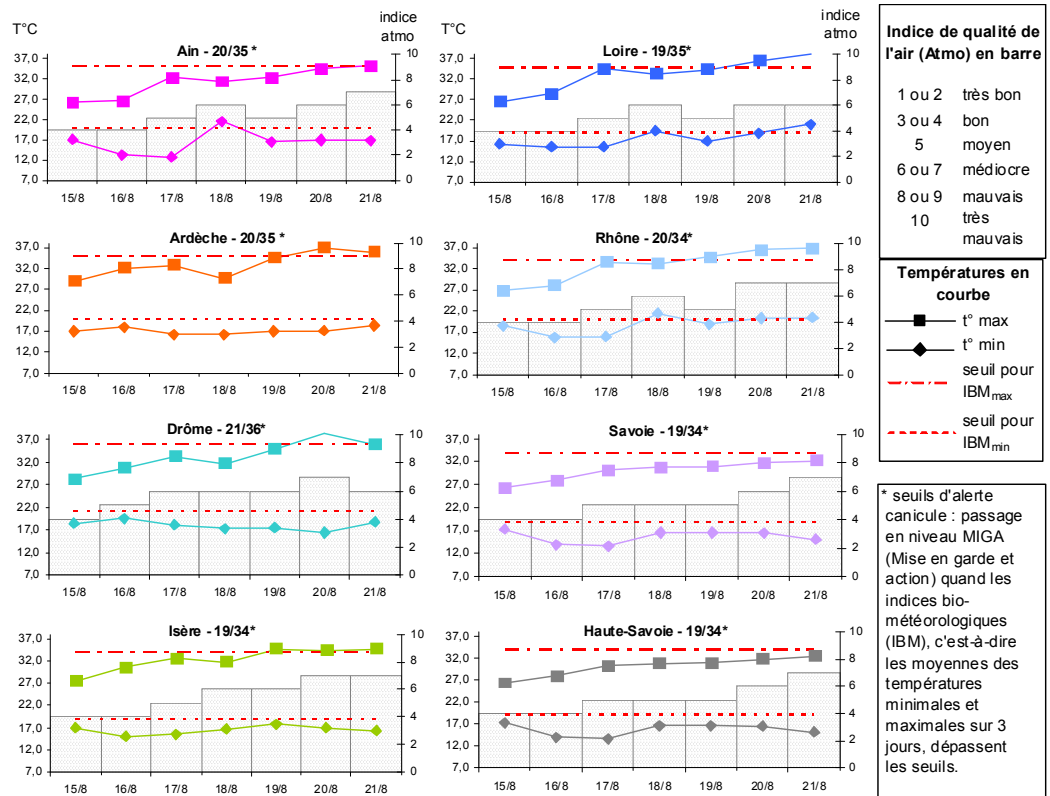
## Interprétation de la situation en Rhône-Alpes |

Une alerte canicule a été déclenchée dans 4 départements de la région Rhône-Alpes lors de la semaine 33 : jeudi 18 août pour le Rhône et la Loire et samedi 20 août pour l'Ain et l'Isère. Cette alerte est encore en cours actuellement.

Les indicateurs sanitaires ne montrent pas d'augmentation significative de l'activité des services hospitaliers. Cependant, malgré des effectifs faibles, nous observons une augmentation simultanée des consultations des associations SOS-Médecins pour « déshydratation », « coup de chaleur » et « malaise » lors de la semaine 33.

## Données météorologiques et qualité de l'air |

### Températures minimales et maximales enregistrées dans les villes sentinelles et indices de qualité de l'air



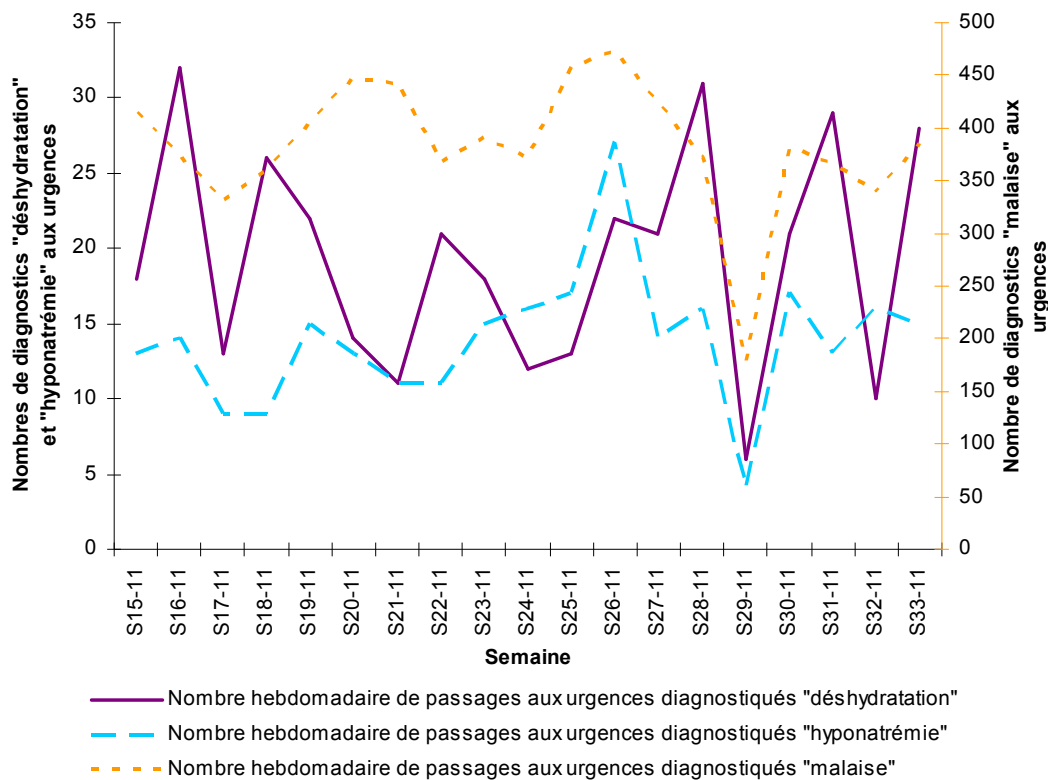
Les températures sont mesurées à Ambérieu (01), Aubenas (07), Montélimar (26), Le Versoud (38), St Etienne (42), Bron (69) et Chambéry (73).

Les indices Atmo sont ceux des villes de Bourg-en-Bresse (01), Valence (26), Grenoble (38), Saint-Etienne (42), Lyon (69), Chambéry (73) et Annecy (74).

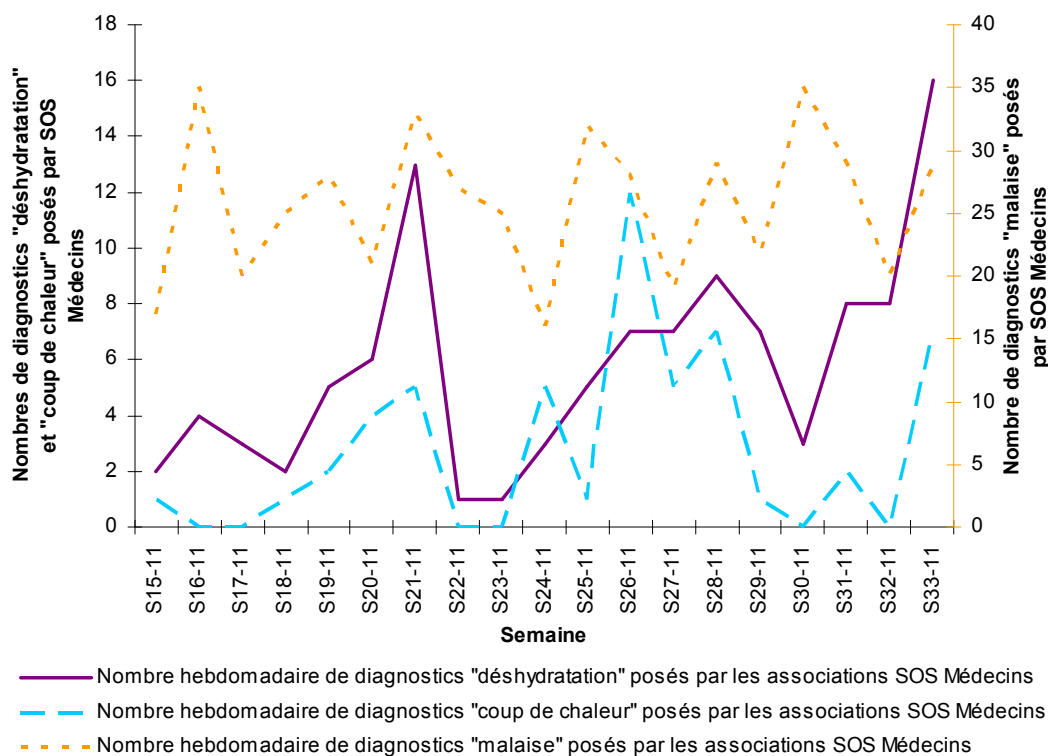
**Remerciements** aux associations SOS MÉDECINS, aux services d'urgences et aux SAMU ainsi qu'à l'ensemble des professionnels de santé qui participent à la surveillance.

**| Activité potentiellement en lien avec la chaleur en médecine d'urgence hospitalière et ambulatoire (sources : SurSaUD® : réseau Oscour®, associations SOS MÉDECINS) |**

**Nombre hebdomadaire de passages aux urgences pour déshydratation, hyponatrémie et malaise dans les 35 services de Rhône-Alpes participant au réseau Oscour**



**Nombre hebdomadaire de diagnostics de déshydratation, coup de chaleur et malaise posés par les associations SOS MÉDECINS de Grenoble, Saint-Etienne, Lyon et Annecy**



L'Institut de veille sanitaire (InVS) a mis en place le réseau **Oscour®** auquel participent des services d'urgences hospitalières qui transmettent quotidiennement à l'InVS, leurs résumés de passages aux urgences (RPU), c'est-à-dire une information sur chaque passage aux urgences.

35 services de Rhône-Alpes transmettent leurs RPU avec un code diagnostic :

- **01** : CH du Haut Bugey à Oyonnax, CH de Belley, Clinique Convert à Bourg-en-Bresse
- **07** : Clinique Pasteur à Guilhaing-Granges
- **26** : CH de Crest, CH de Valence (Ad. et Péd.)
- **38** : Hôpital Sud, Hôpital de la Tronche (Péd.), CH de Voiron (Ad. et Péd.), CH Oudot à Bourgoin-Jallieu, Groupe Hospitalier Mutualiste de Grenoble, CH de Vienne
- **42** : Clinique Mutualiste à Saint-Etienne, CHU de Saint-Etienne (Péd.), CH de Roanne, CH de Montbrison, CH du Pays de Gier, CH de Feurs
- **69** : CH de Villefranche-sur-Saône, CH Lyon Sud, Hôpital Edouard Herriot (Chir. et Méd.), Hôpital de la Croix-Rousse, CH St Joseph St Luc, Hôpital privé Jean Mermoz, Groupe hospitalier mutualiste Les Portes du Sud à Vénissieux
- **73** : CH d'Albertville, CH de Bourg-Saint-Maurice, CH de Moutiers, CH de Saint-Jean-de-Maurienne, CH d'Aix-les-Bains
- **74** : CH de Sallanches, Hôpital intercommunal Sud-Léman Valserine.

Les **associations SOS MÉDECINS** assurent une médecine d'urgence et la permanence des soins en zone urbaine et périurbaine.

En Rhône-Alpes, il existe cinq associations SOS MÉDECINS situées à Grenoble, Saint-Etienne, Lyon, Chambéry et Annecy.

Les données relatives à leur activité sont transmises en continu à l'InVS.

SOS MÉDECINS Chambéry ne code pas les diagnostics, d'où l'absence de données pour cette association.

# | Indicateurs non spécifiques de morbidité et mortalité (sources : serveur Oural, services d'état civil) |

## Nombre hebdomadaire de passages aux urgences dans les 72 services d'urgences de Rhône-Alpes

P<sub>Tot</sub> = nombre total de passages

P<sub>>75</sub> = nombre de passages pour des patients de plus de 75 ans

dpt		semaine			
		S30	S31	S32	S33
01	P <sub>Tot</sub>	1 909	2 035	1 990	1 984
		→	→	→	→
01	P <sub>&gt;75</sub>	274	274	287	279
		↗	↗	→	→
07	P <sub>Tot</sub>	1 589	1 630	1 720	1 758
		→	→	↗	→
07	P <sub>&gt;75</sub>	217	255	214	207
		→	↗	→	→
26	P <sub>Tot</sub>	2 671	2 876	2 831	2 796
		→	→	→	→
26	P <sub>&gt;75</sub>	354	366	346	344
		→	→	→	→
38	P <sub>Tot</sub>	4 101	4 548	4 231	4 049
		→	→	→	→
38	P <sub>&gt;75</sub>	576	639	556	511
		→	→	→	→

dpt		semaine			
		S30	S31	S32	S33
42	P <sub>Tot</sub>	4 024	4 347	4 173	4 214
		→	→	→	→
42	P <sub>&gt;75</sub>	615	581	580	565
		↗	→	→	→
69	P <sub>Tot</sub>	7 784	8 560	8 206	8 105
		→	→	→	→
69	P <sub>&gt;75</sub>	880	1 016	942	915
		↘	→	→	→
73	P <sub>Tot</sub>	2 665	2 975	3 038	2 927
		→	→	→	→
73	P <sub>&gt;75</sub>	374	407	390	374
		↗	→	→	→
74	P <sub>Tot</sub>	4 240	4 301	4 382	4 539
		→	→	→	↗
74	P <sub>&gt;75</sub>	473	463	470	471
		→	→	→	→

Légende des tableaux :

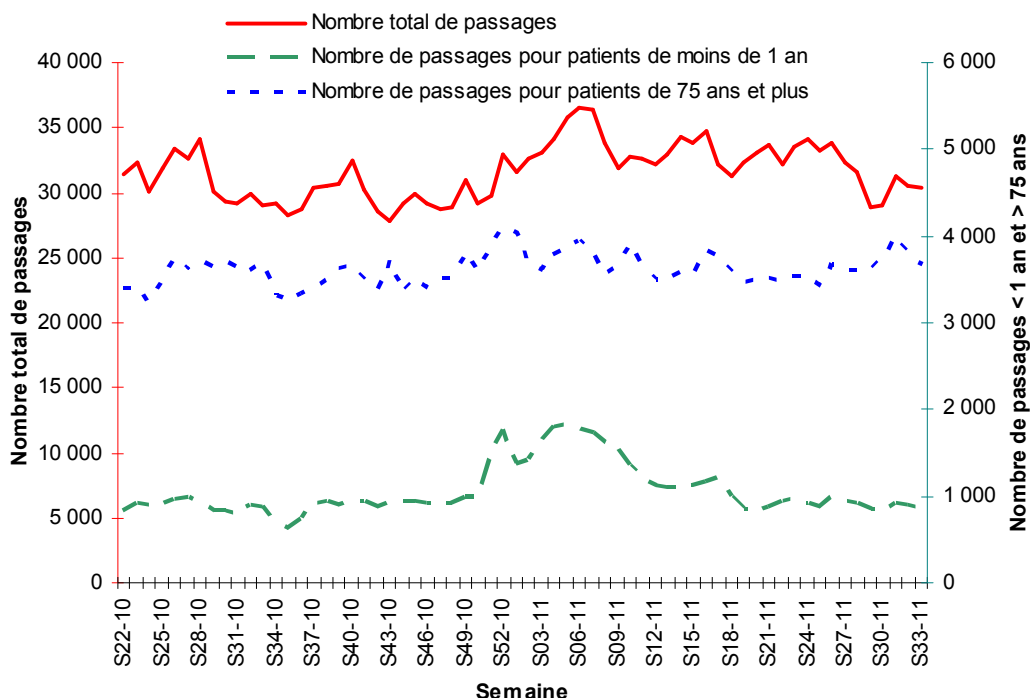
↗ augmentation significative par rapport aux 3 semaines précédentes

→ stabilité par rapport aux 3 semaines précédentes

↘ diminution significative par rapport aux 3 semaines précédentes

⊕ données insuffisantes pour calculer la tendance

L'augmentation de l'activité des services hospitaliers de Haute-Savoie peut, en partie, être expliquée par une meilleure complétude des données lors de la semaine 33 par rapport aux trois semaines précédentes.



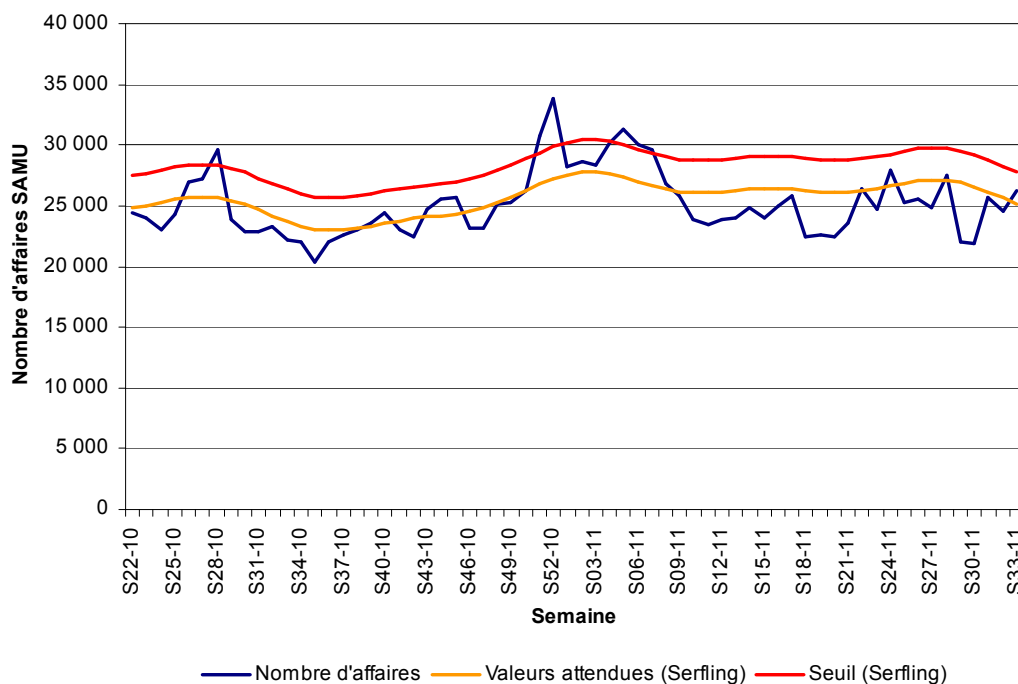
La région Rhône-Alpes compte 72 services d'urgences et 9 SAMU qui renseignent quotidiennement leur volume d'activité sur le serveur Oural.

## Nombre hebdomadaire d'affaires traitées par les 9 SAMU de Rhône-Alpes

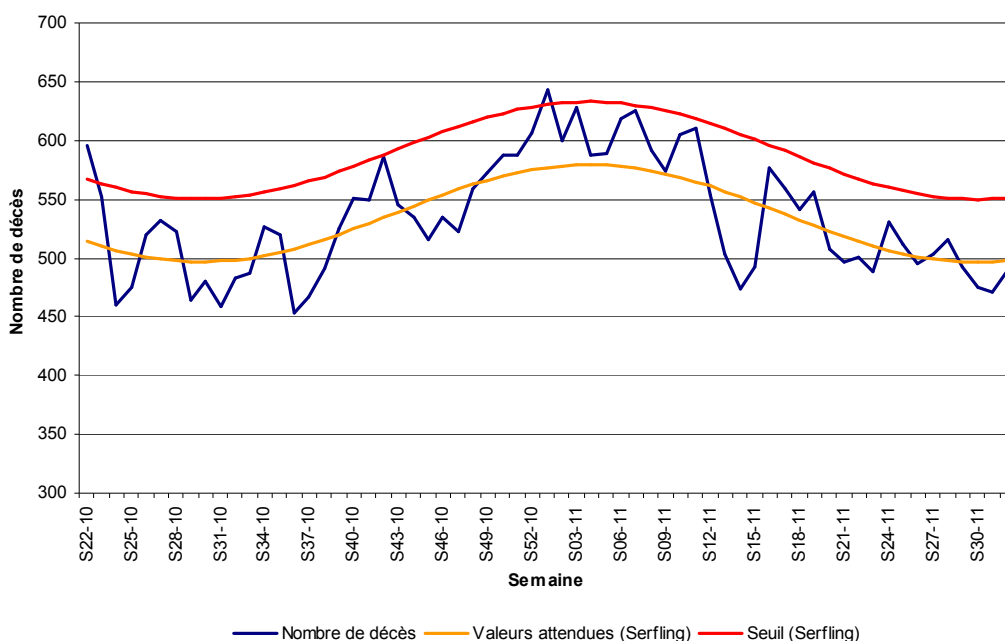
A<sub>Tot</sub> = nombre total d'affaires

dpt	A <sub>Tot</sub>	semaine			
		S30	S31	S32	S33
01	A <sub>Tot</sub>	1 819	1 961	1 966	2 167
		→	→	→	↗
07	A <sub>Tot</sub>	1 630	1 782	1 865	2 052
		→	→	→	→
26	A <sub>Tot</sub>	1 605	1 759	1 678	1 929
		→	→	→	↗
38	A <sub>Tot</sub>	3 679	3 926	3 792	4 086
		→	→	→	→

dpt	A <sub>Tot</sub>	semaine			
		S30	S31	S32	S33
42	A <sub>Tot</sub>	3 239	3 609	3 574	3 883
		→	→	→	→
69	A <sub>Tot</sub>	5 743	6 026	6 030	6 385
		→	→	→	→
73	A <sub>Tot</sub>	1 702	2 045	1 952	2 182
		→	→	→	→
74	A <sub>Tot</sub>	2 413	2 686	2 709	2 903
		→	→	→	→



## Nombre hebdomadaire de décès toutes causes enregistrés dans les services d'état civil de 65 communes informatisées en Rhône-Alpes (attention : dernière semaine manquante car incomplète)



**65 services d'état civil** de Rhône-Alpes saisissent sur un serveur de l'INSEE les décès survenus sur leur commune. Les communes les plus grandes et celles où sont localisés les grands centres hospitaliers sont informatisées, notamment :

- Belley, Bourg-en-Bresse et Viriat dans l'Ain ;
- Annonay et Aubenas dans l'Ardèche ;
- Montélimar, Romans-sur-Isère et Valence dans la Drôme ;
- Bourgoin-Jallieu, Grenoble et La Tronche dans l'Isère ;
- Roanne et Saint-Etienne dans la Loire ;
- Bron, Lyon et Villeurbanne dans le Rhône ;
- Chambéry en Savoie ;
- Ambilly, Annecy et Thonon-les-Bains en Haute-Savoie.

Directrice de la publication :

Dr Françoise WEBER,  
directrice générale de l'InVS

Rédacteur en chef :

Olivier Catelinois, responsable de la Cire Rhône-Alpes

Comité de rédaction :

Delphine Berquier  
Alexandra Thabuis

Diffusion :

**CIRE Rhône-Alpes**  
**ARS Rhône-Alpes**  
129, rue Servient  
69 418 LYON Cedex 03  
Tel : 04 72 34 31 15  
Fax : 04 78 60 88 67  
Mail :  
ars-rhonealpes-cire-alerte@ars.sante.fr

www.invs.sante.fr  
www.ars.rhonealpes.sante.fr