

## Epidémie de grippe en Rhône-Alpes

Point de situation n° 2012-05 du 24 février 2012

Le seuil épidémique de la grippe a été franchi début février. La région Rhône-Alpes fait partie des régions ayant à ce jour les taux d'incidence les plus élevés.

Depuis la semaine 6 (du 6 au 12 février), le nombre de diagnostics de syndrome grippal posés par les services d'urgences et les associations SOS Médecins continue sa nette ascension.

Depuis la mise en place de la surveillance des cas graves de grippe (1er novembre 2011), 26 personnes ont été admises en réanimation en Rhône-Alpes, dont 20 depuis le semaine 6.

La proportion de passages aux urgences des patients âgés de 75 ans et plus est en augmentation ces deux dernières semaines.

Par ailleurs, le nombre de cas groupés d'Infection Respiratoire Aiguë en EHPAD a nettement augmenté durant les deux dernières semaines. Les épisodes pour lesquels une recherche étiologique a été faite sont liés à la grippe.

Les prélèvements réalisés retrouvent essentiellement du virus A(H3N2), tant pour les patients vus en médecine de ville que pour ceux hospitalisés en réanimation ou dans les épisodes de grippe en EHPAD.

Un bulletin hebdomadaire est mis en ligne chaque mercredi sur le site de l'InVS : <http://www.invs.sante.fr/Dossiers-thematiques/Maladies-infectieuses/Maladies-a-prevention-vaccinale/Grippe/Grippe-generalites/Donnees-de-surveillance>

Des informations sur la grippe sont également accessibles sur le site de l'ARS : <http://www.ars.rhonealpes.sante.fr/Grippe.103437.0.html>

### *Présentation du système de surveillance GrippeNet*

Le système GrippeNet.fr, mis en place en janvier 2012 par l'équipe du réseau Sentinelles et l'Institut de Veille Sanitaire, a pour but de recueillir directement auprès de la population française des données épidémiologiques sur la grippe via Internet.

Ce projet s'intègre dans une vaste démarche européenne de surveillance des épidémies. Il est ouvert à tous les résidents français majeurs, par inscription sur le site [www.grippenet.fr](http://www.grippenet.fr). La participation ne demande pas plus de 5 minutes par semaine. Les données sont anonymes et contribuent en temps réel à la surveillance de la grippe en France. Les informations recueillies aideront ainsi à mieux connaître la grippe et la situation de cette maladie en France.

Pour plus de renseignements, rendez-vous sur [www.grippenet.fr](http://www.grippenet.fr), ou contactez les responsables de l'étude à [contact@grippenet.fr](mailto:contact@grippenet.fr).

grippenet.fr

**Vous avez 18 ans et plus et vous résidez en France**

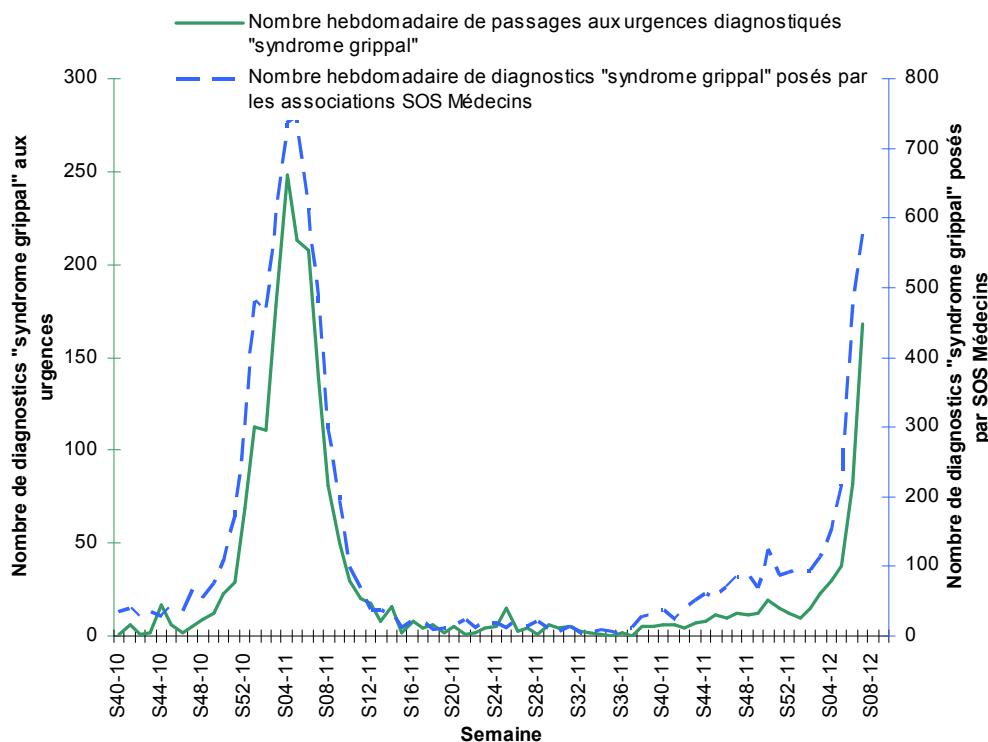
**Participez au premier système de surveillance de la grippe en France par Internet**

**Rendez-vous sur [www.grippenet.fr](http://www.grippenet.fr) ou contactez-nous à [contact@grippenet.fr](mailto:contact@grippenet.fr)**

*Cette étude est coordonnée par l'Inserm, l'Université Pierre et Marie Curie et l'Institut de Veille Sanitaire*

**Remerciements** aux équipes de l'ARS chargées de la veille sanitaire et à l'ensemble des professionnels de santé qui participent à la surveillance.

**Passages aux urgences pour syndrome grippal dans 33 services d'urgences<sup>1</sup> de Rhône-Alpes et diagnostics de syndrome grippal posés par les associations SOS Médecins<sup>2</sup> de Grenoble, Saint Etienne, Lyon et Annecy du 04/10/2010 au 19/02/2012**



<sup>1</sup> Actuellement, 52 services d'urgences en Rhône-Alpes participent au réseau **Oscour®** et transmettent quotidiennement à l'InVS leurs résumés de passages aux urgences (RPU). Sur ces 52 services, 12 ne codent pas ou peu les diagnostics. Les analyses portent sur 33 services qui transmettent leurs données correctement et qui couvrent l'ensemble de la période d'étude.

<sup>2</sup> En Rhône-Alpes, il existe 5 associations **SOS Médecins** situées à Grenoble, Saint-Etienne, Lyon, Chambéry et Annecy. SOS Médecins Chambéry ne code les diagnostics que depuis peu de temps, d'où l'absence de données pour cette association.

**Description des cas graves de grippe admis en réanimation depuis le 1<sup>er</sup> novembre 2011**

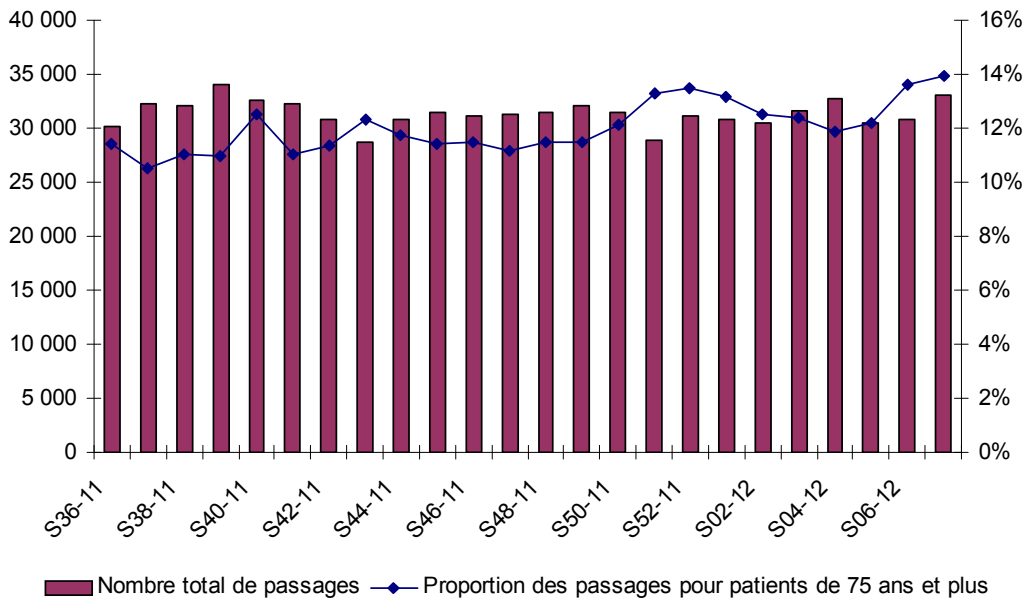
|   | N         | %           |
|---|-----------|-------------|
| <b>Statut virologique</b>                           |           |             |
| A(H1N1)   | 2         | 8%          |
| A(H3N2)   | 12        | 46%         |
| A non sous-typé                                     | 9         | 35%         |
| B   | 0         | 0%          |
| <b>Age</b>  |           |             |
| 0-4 ans   | 5         | 19%         |
| 5-14 ans  | 2         | 8%          |
| 15-64 ans   | 5         | 19%         |
| 65 ans et plus                                      | 14        | 54%         |
| <b>Facteurs de risque ciblés par la vaccination</b> |           |             |
| Aucun   | 6         | 23%         |
| >=1   | 20        | 77%         |
| <b>Vaccination</b>                                  |           |             |
| oui   | 6         | 23%         |
| non   | 14        | 54%         |
| inconnue  | 6         | 23%         |
| <b>Facteurs de gravité</b>                          |           |             |
| SDRA  | 11        | 42%         |
| ECMO  | 0         | 0%          |
| Décès   | 2         | 8%          |
| <b>Total</b>  | <b>26</b> | <b>100%</b> |

Comment déclarer ?

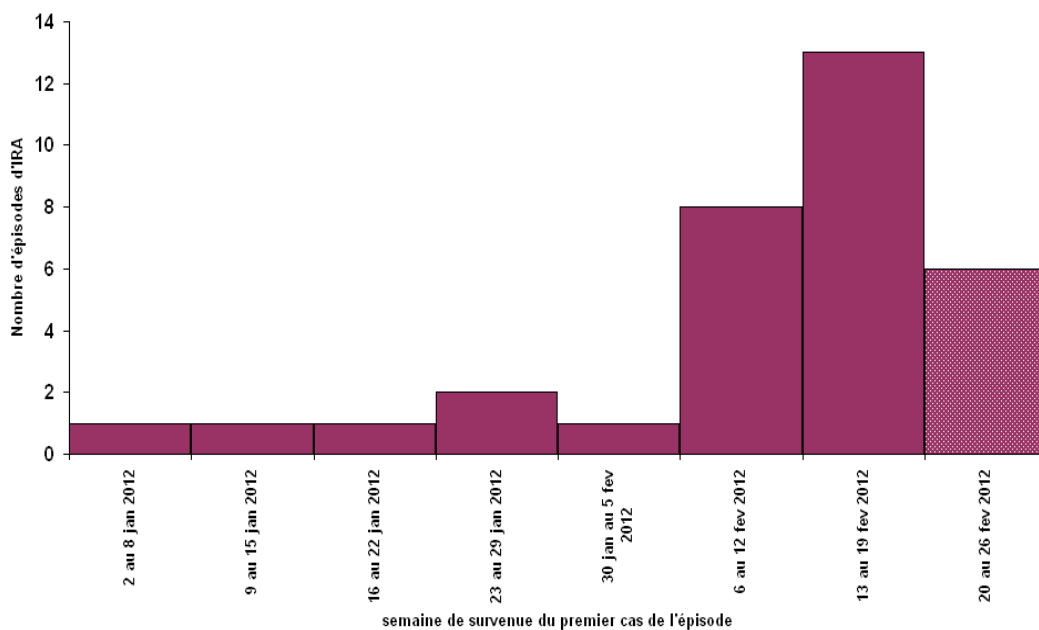
Tout patient hospitalisé pour grippe dans un service de réanimation en Rhône-Alpes doit être déclaré à la Cire Rhône-Alpes. Des formulaires ont été mis à disposition dans les services.

Vous pouvez déclarer vos patients par fax au numéro suivant : 04-78-60-88-67

**Nombre hebdomadaire de passages dans les 72 services d'urgences de Rhône-Alpes du 05/09/2011 au 19/02/2012**



**Nombre hebdomadaire de cas groupés d'Infections Respiratoires Aiguës survenus en EHPAD depuis le 2 janvier 2012 (attention: la semaine 8 est incomplète)**



Directrice de la publication :

Dr Françoise WEBER,  
directrice générale de l'InVS

Rédacteur en chef :

Olivier Catelinois, responsable de la Cire  
Rhône-Alpes

Comité de rédaction :

Delphine Casamatta  
Dr Geneviève Dennetière  
Isabelle Girerd  
Isabelle Poujol

Diffusion :

**CIRE Rhône-Alpes**  
**ARS Rhône-Alpes**  
129, rue Servient  
69 418 LYON Cedex 03  
Tel : 04 72 34 31 15  
Fax : 04 78 60 88 67  
Mail :  
ars-rhonealpes-cire-alerte@ars.sante.fr

www.invs.sante.fr  
www.ars.rhonealpes.sante.fr