

Epidémie de grippe en Rhône-Alpes

Point de situation n° 2012-07 du 8 mars 2012

Poursuite de l'épidémie en Rhône-Alpes

Le seuil épidémique de la grippe a été franchi lors de la semaine 5 (semaine du 30 janvier au 5 février). Le taux d'incidence reste au-dessus du seuil épidémique, mais semble avoir atteint son pic lors de la semaine 8 (semaine du 20 au 26 février).

Le nombre de diagnostics de syndrome grippal posés par les services d'urgences et les associations SOS Médecins est en baisse pour la semaine 9 (semaine du 27 février au 4 mars).

Depuis la mise en place de la surveillance des cas graves de grippe (1er novembre 2011), 57 personnes ont été admises en réanimation en Rhône-Alpes. Il s'agit principalement de personnes âgées de 65 ans et plus. Le nombre hebdomadaire d'hospitalisations de cas graves de grippe en réanimation, en augmentation constante depuis le début de l'épidémie, semble diminuer en semaine 9 (semaine du 27 février au 4 mars). Attention, les données des semaines 8 et 9 sont encore provisoires.

La proportion de passages aux urgences des patients âgés de 75 ans et plus est en baisse ces deux dernières semaines alors que le nombre total de passages aux urgences continue d'augmenter.

Par ailleurs, le nombre de cas groupés d'Infection Respiratoire Aiguë en EHPAD semble également avoir atteint un pic en semaine 8 (semaine du 20 au 26 février) et diminuer en semaine 9 (semaine du 27 février au 4 mars). La majorité des épisodes pour lesquels une recherche étiologique a été faite sont liés à la grippe.

Les prélèvements réalisés retrouvent essentiellement du virus A(H3N2), tant pour les patients vus en médecine de ville que pour ceux hospitalisés en réanimation ou dans les épisodes de grippe en EHPAD.

Un bulletin hebdomadaire est mis en ligne chaque mercredi sur le site de l'InVS : <http://www.invs.sante.fr/Dossiers-thematiques/Maladies-infectieuses/Maladies-a-prevention-vaccinale/Grippe/Grippe-generalites/Donnees-de-surveillance>

Des informations sur la grippe sont également accessibles sur le site de l'ARS Rhône-Alpes : <http://www.ars.rhonealpes.sante.fr/Grippe.103437.0.html>

Présentation du système de surveillance GrippeNet

Le système Grippenet.fr, mis en place en janvier 2012 par l'équipe du réseau Sentinelles et l'Institut de Veille Sanitaire, a pour but de recueillir directement auprès de la population française des données épidémiologiques sur la grippe via Internet.

Ce projet s'intègre dans une vaste démarche européenne de surveillance des épidémies. Il est ouvert à tous les résidents français majeurs, par inscription sur le site www.grippenet.fr. La participation ne demande pas plus de 5 minutes par semaine. Les données sont anonymes et contribuent en temps réel à la surveillance de la grippe en France. Les informations recueillies aideront ainsi à mieux connaître la grippe et la situation de cette maladie en France.

Pour plus de renseignements, rendez-vous sur www.grippenet.fr, ou contactez les responsables de l'étude à contact@grippenet.fr.

grippenet.fr

Vous avez 18 ans et plus et vous résidez en France

Participez au premier système de surveillance de la grippe en France par

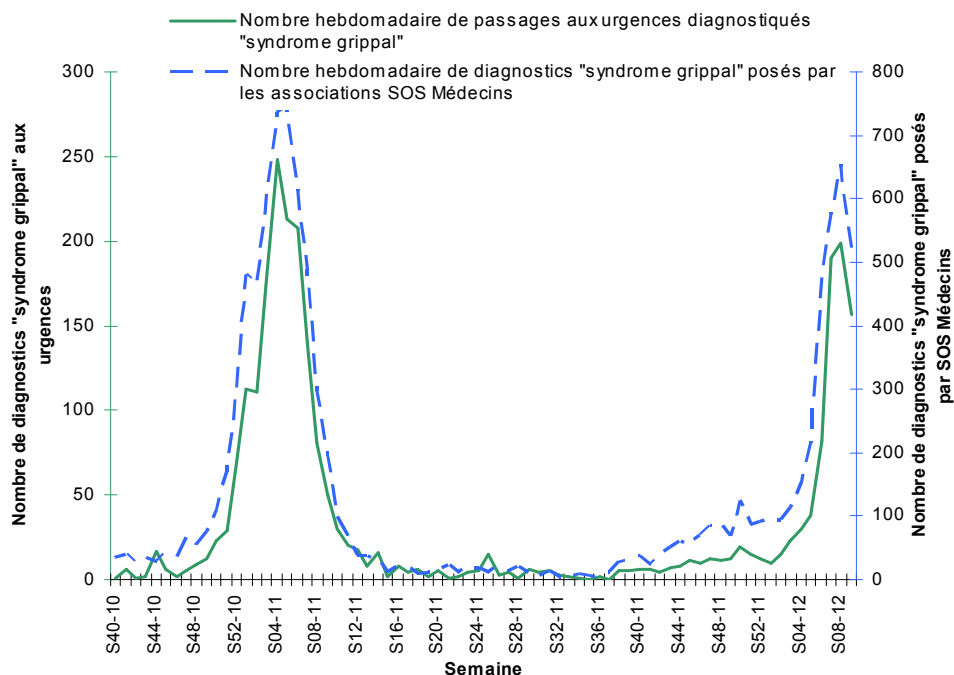
Internet

Rendez-vous sur www.grippenet.fr ou contactez-nous à contact@grippenet.fr

Cette étude est coordonnée par l'Inserm, l'Université Pierre et Marie Curie et l'Institut de Veille Sanitaire

Remerciements aux équipes de l'ARS Rhône-Alpes chargées de la veille sanitaire et à l'ensemble des professionnels de santé qui participent à la surveillance.

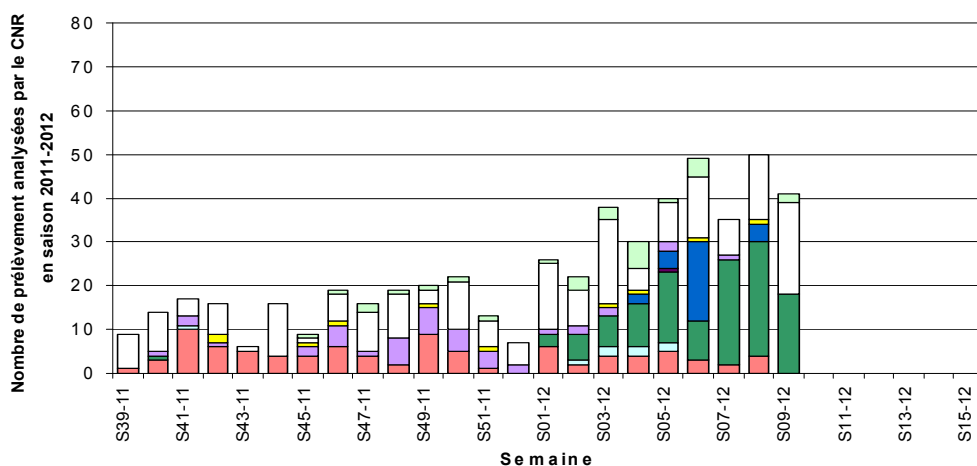
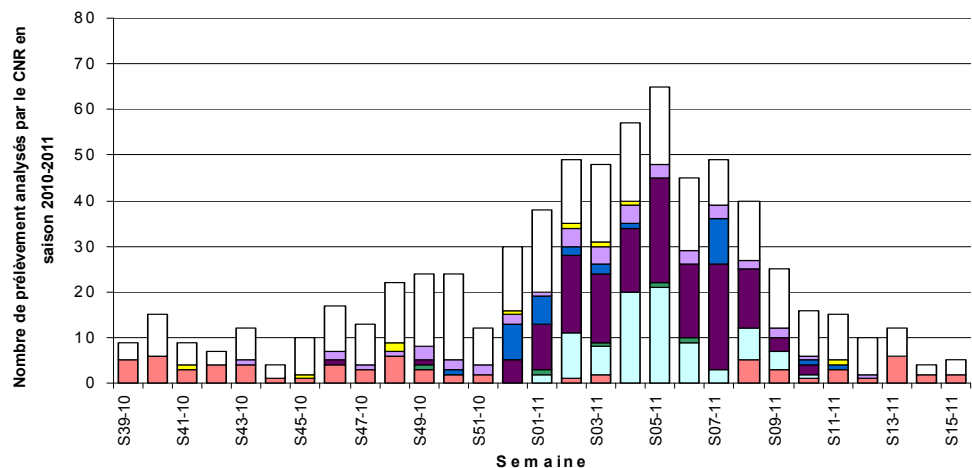
Passages aux urgences pour syndrome grippal dans 33 services d'urgences¹ de Rhône-Alpes et diagnostics de syndrome grippal posés par les associations SOS Médecins² de Grenoble, Saint Etienne, Lyon et Annecy du 04/10/2010 au 04/03/2012



¹ Actuellement, 52 services d'urgences en Rhône-Alpes participent au réseau **Oscour®** et transmettent quotidiennement à l'InVS leurs résumés de passages aux urgences (RPU). Sur ces 52 services, 12 ne codent pas ou peu les diagnostics. Les analyses portent sur 33 services qui transmettent leurs données correctement et qui couvrent l'ensemble de la période d'étude.

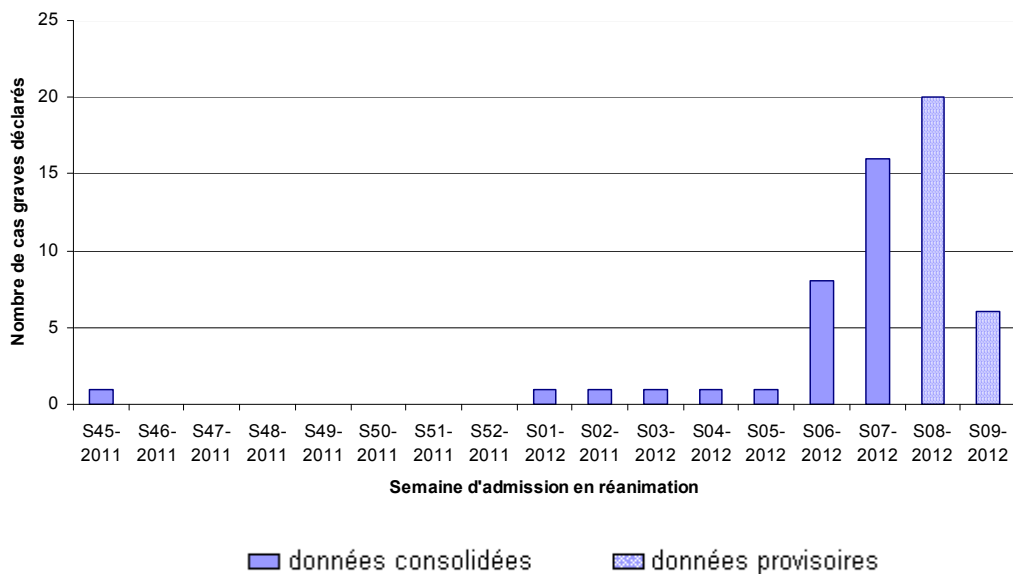
² En Rhône-Alpes, il existe 5 associations **SOS Médecins** situées à Grenoble, Saint-Etienne, Lyon, Chambéry et Annecy. SOS Médecins Chambéry ne code les diagnostics que depuis peu de temps, d'où l'absence de données pour cette association.

Distribution hebdomadaire des résultats du CNR sur les prélèvements effectués par les médecins GROG en Rhône-Alpes sur les saisons 2010-2011 et 2011-2012 (fin septembre à mi-avril)



- Rhinovirus
- A H1N1 2009
- A H1 saisonnier
- A H3 saisonnier
- V. Grippal B
- V. Parainfluenza
- V. Grippal A Non typé
- VRS
- ADV
- Négatifs
- Métapneumovirus

Nombre de cas graves de grippe admis en réanimation du 01/11/2011 au 04/03/2012 par semaine d'admission en réanimation (attention : données provisoires pour les deux dernières semaines)



Définition des cas graves:

Les cas graves de grippe sont définis comme les patients hospitalisés dans un service de réanimation et présentant :

- soit un diagnostic de grippe confirmé biologiquement (cas certains),
- soit une forme grave sans autre étiologie identifiée et dont le tableau clinique et l'anamnèse évoquent le diagnostic de grippe même si la confirmation biologique ne peut être obtenue (cas probables).

Description des cas graves de grippe admis en réanimation depuis le 1^{er} novembre 2011

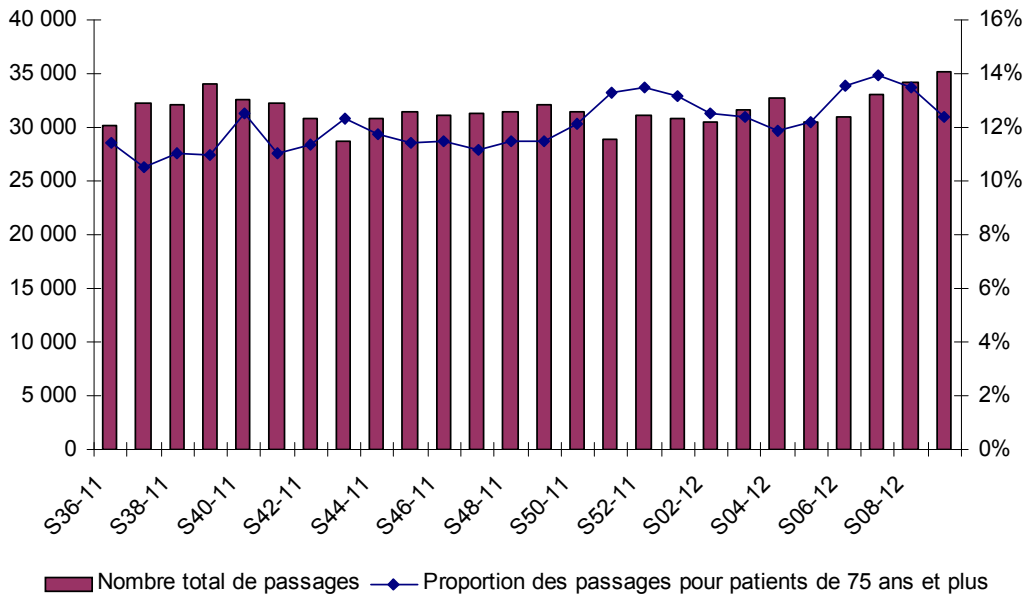
	N	%
Statut virologique		
A(H1N1)	2	4%
A(H3N2)	34	60%
A non sous-typé	21	37%
B	0	0%
Age		
0-4 ans	5	9%
5-14 ans	5	9%
15-64 ans	10	18%
65 ans et plus	37	65%
Facteurs de risque ciblés par la vaccination		
Aucun	9	16%
>= 1	48	84%
Vaccination		
oui	15	26%
non	28	49%
inconnue	13	23%
Facteurs de gravité		
SDRA	28	49%
ECMO	1	2%
Décès	9	16%
Total	57	100%

Comment déclarer ?

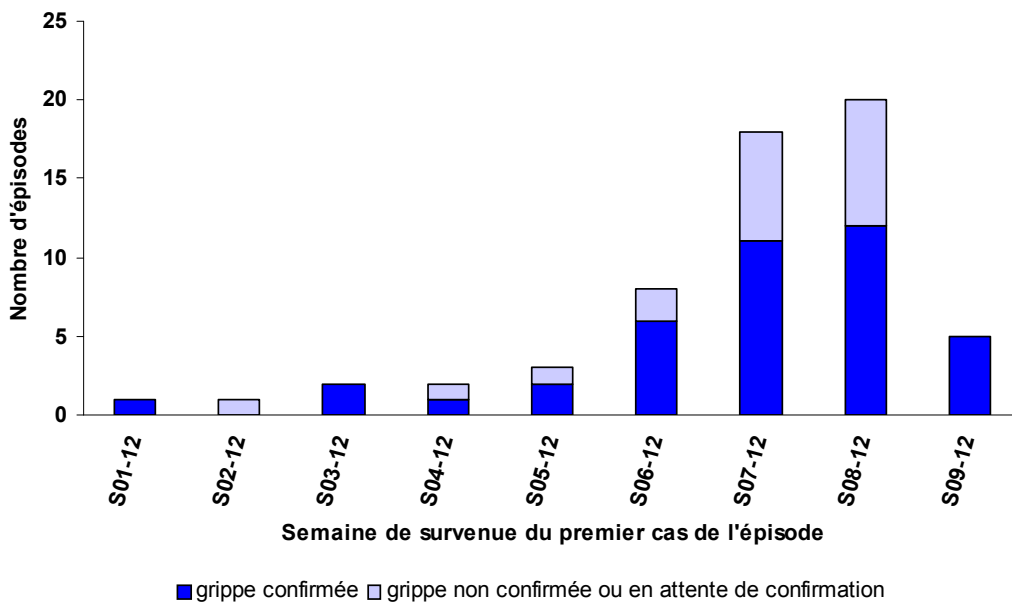
Tout patient hospitalisé pour grippe dans un service de réanimation en Rhône-Alpes doit être déclaré à la Cire Rhône-Alpes. Des formulaires ont été mis à disposition dans les services.

Vous pouvez déclarer vos patients par fax au numéro suivant : 04-78-60-88-67

Nombre hebdomadaire de passages dans les 72 services d'urgences de Rhône-Alpes du 05/09/2011 au 04/03/2012



Nombre hebdomadaire de cas groupés d'Infections Respiratoires Aiguës survenus en EHPAD depuis le 2 janvier 2012 (attention: la semaine 9 est incomplète)



Directrice de la publication :

Dr Françoise WEBER,
directrice générale de l'InVS

Rédacteur en chef :

Olivier Catelinois, responsable de la Cire
Rhône-Alpes

Comité de rédaction :

Delphine Casamatta
Dr Geneviève Denettière
Isabelle Girerd
Isabelle Poujol

Diffusion :

CIRE Rhône-Alpes
ARS Rhône-Alpes
129, rue Servient
69 418 LYON Cedex 03
Tel : 04 72 34 31 15
Fax : 04 78 60 88 67
Mail :
ars-rhonealpes-cire-alerte@ars.sante.fr

www.invs.sante.fr
www.ars.rhonealpes.sante.fr