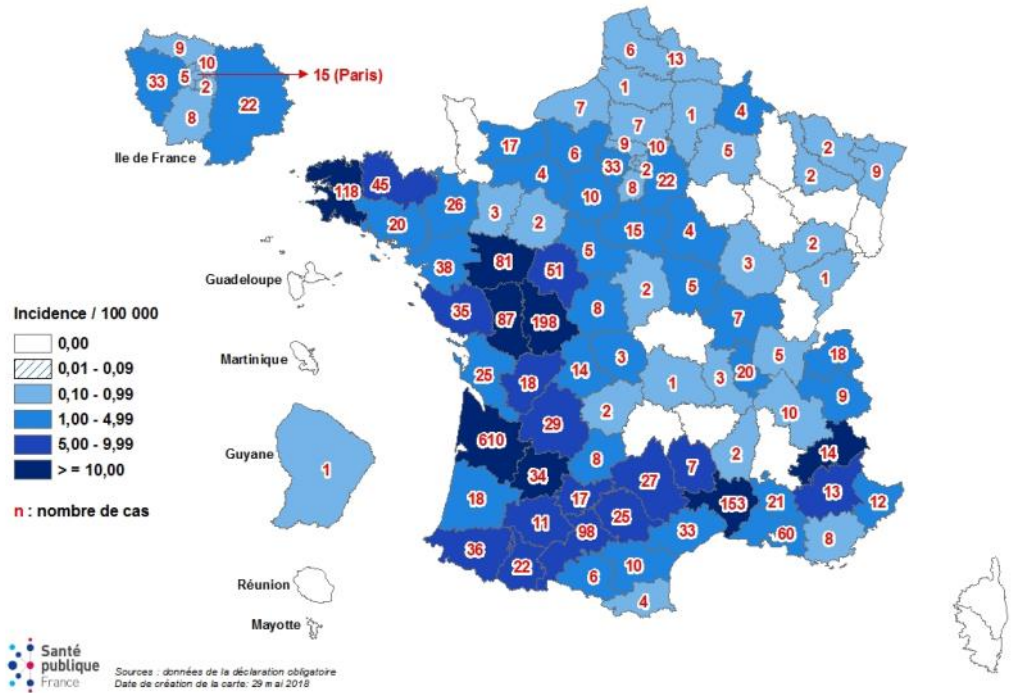


Surveillance de la rougeole

ROUGEOLE



Faits marquants

Situation épidémiologique de la Rougeole

En France

Au 27 mai 2018, plus de 2 300 cas déclarés depuis le 6 novembre 2017 (+ 80 cas depuis le dernier bulletin hebdomadaire)

- Près de la moitié des cas résident dans la région Nouvelle-Aquitaine
- Incidence la plus élevée chez les moins de 1 an : 23,8 cas / 100 000 habitants
- 22% des cas ont été hospitalisés
- 88% des cas sont survenus chez des sujets non ou mal vaccinés

Dans la région

159 cas de rougeole ont été déclarés depuis janvier 2018 (6 cas sur 2017) ; 45% des cas avait moins de 5 ans. Parmi les cas éligibles à la vaccination, 93% n'étaient pas (ou mal) vaccinés. Le nombre de cas est en forte régression depuis plus d'un mois. Cependant, il persiste un foyer actif en milieu scolaire en Vendée et quelques cas sporadiques.

Directeur de la publication

François Bourdillon
 Directeur général
 Santé publique France

Comité de rédaction

Bruno Hubert
 Noémie Fortin
 Ronan Ollivier
 Delphine Barataud
 Pascaline Loury
 Anne-Hélène Liebert
 Sophie Herve

Diffusion

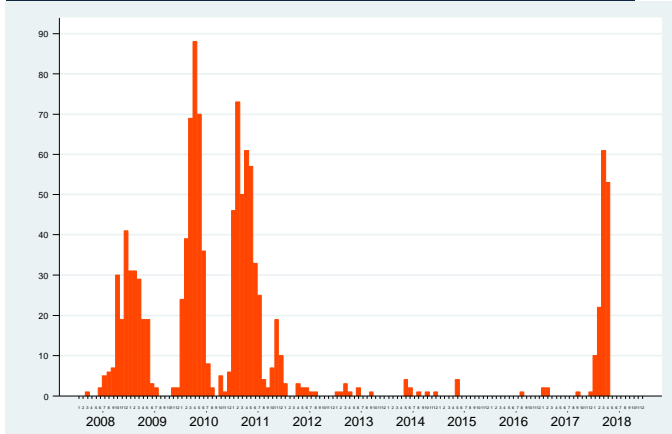
Cire des Pays de la Loire
 17, boulevard Gaston Doumergue
 CS 56 233
 44262 NANTES CEDEX 2
 Tél : 02.49.10.43.62
 Fax : 02.49.10.43.92
 Email : cire-pdl@santepubliquefrance.fr

Retrouvez nous sur : santepubliquefrance.fr
 Twitter : @sante-prevention

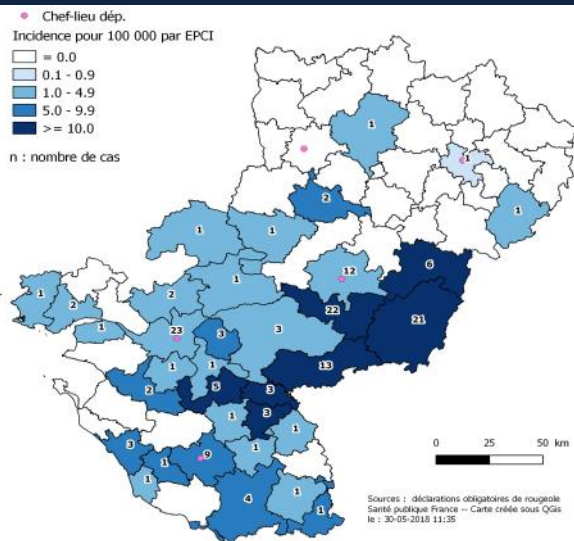
MALADIE A DECLARATION OBLIGATOIRE

| Rougeole |

Distribution du nombre de cas de rougeole domiciliés dans les Pays de la Loire selon le mois de début des signes, 2005-2018



Répartition des cas déclarés en 2018 dans la région ... selon la communauté de communes :



1 foyer actif au cours des 30 derniers jours (informations ARS) :
- en milieu scolaire

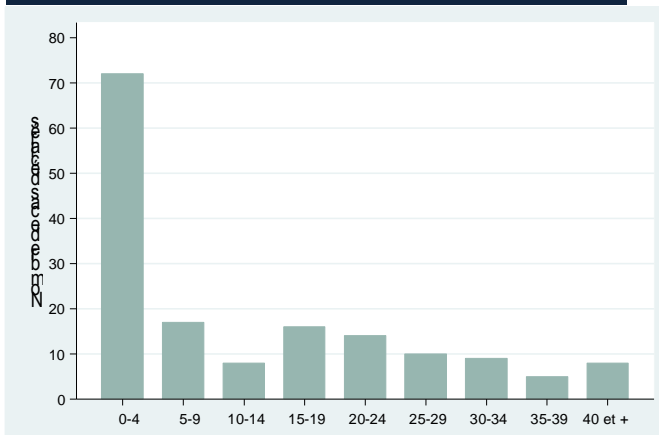
Nombre de cas dans la région en 2018 : 159

... selon le statut vaccinal :

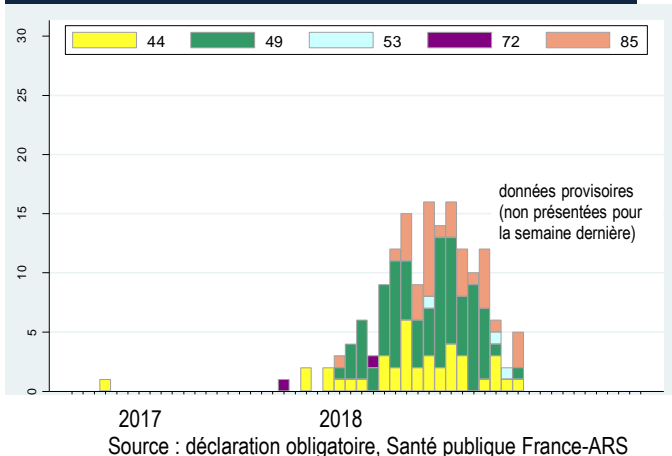
<1 an - non éligibles à la vaccination	17	11%
entre 1 et 35 ans*	129	81%
35 ans ou plus - nés avant la recommandation vaccinale	13	8%

Nombre de cas éligibles à la vaccination		129
Information non connue	6	5%
Non vaccinés	90	70%
Vaccinés 1 dose	24	19%
Vaccinés 2 doses	9	7%

... selon la classe d'âge :



Distribution du nombre de cas de rougeole domiciliés dans la région selon la semaine de début des signes depuis septembre 2017



Recommandations

Chez les nourrissons et les enfants, le calendrier vaccinal prévoit l'administration d'une 1^{re} dose de vaccin rougeole-oreillons-rubéole à 12 mois et une 2^e avant l'âge de 2 ans. Un rattrapage vaccinal (total de 2 doses de vaccin triple) est recommandé pour toute personne âgée de plus de 24 mois née depuis 1980. [voir le calendrier des vaccinations et les recommandations vaccinales selon l'avis du Haut conseil de la santé publique](#)

Recommandations autour d'un cas de rougeole

- Vaccination des sujets contacts réceptifs âgés de plus de 6 mois dans les 72 heures suivant le contage.

- Prophylaxie par immunoglobulines polyvalentes par voie intraveineuse dans les 6 jours suivant le contage recommandée pour les nourrissons de moins de 6 mois nés de mères non immunes, les nourrissons âgés de 6 à 11 mois n'ayant pu être vaccinés dans les délais ainsi que les personnes à risque de rougeole grave : personnes immunodéprimées, femmes enceintes ne pouvant être vaccinées

[Rapport du HCSP relatif à la prophylaxie post-exposition](#)

L'éviction du cas est recommandée pendant toute la période de contagiosité, à savoir jusqu'à 5 jours après le début de l'éruption. Le rattrapage vaccinal, tel que préconisé ci-dessus, réalisé dans les 72 heures qui suivent le contact avec un cas, peut éviter la survenue de la maladie chez la personne vaccinée.

Pour en savoir +

Situation de l'épidémie de rougeole au niveau national : santepubliquefrance.fr Point actualisé

Site de référence sur l'information sur la vaccination : vaccination-info-service.fr

Informations et supports de prévention à télécharger sur : pays-de-la-loire.ars.sante.fr