

## Surveillance épidémiologique dans les Pays de la Loire

Numéro 2010/48 - Semaine 48 du 29 novembre au 05 décembre 2010

### Point de situation régionale au 09 décembre 2010

#### **Grippe**

**Médecine ambulatoire** : les divers indicateurs de recours aux soins de ville pour grippe sont faibles.

**Laboratoires des CHU de Nantes et d'Angers** : aucun virus de la grippe n'a été isolé par les deux CHU de la région depuis la semaine 40.

#### **Bronchiolites**

**Grog/URML des Pays de la Loire** : le nombre de bronchiolites diagnostiquées par les médecins du Grog a légèrement diminué en semaine 48 par rapport à la semaine précédente.

**SOS Médecins Nantes et Saint-Nazaire** : la proportion de diagnostics de bronchiolite chez les enfants de moins de deux ans parmi les diagnostics codés a augmenté en semaine 48 par rapport à la semaine précédente.

**Laboratoires des CHU de Nantes et d'Angers** : 11 virus VRS ont été isolés par le CHU de Nantes et 6 par le CHU d'Angers en semaine 48.

#### **Enfants âgés de moins de un an**

**Passages aux urgences des enfants de moins d'un an** : le nombre de passages dans les 7 CH sentinelles de la région est bien en-dessous du seuil d'alerte en semaine 48. Seul le nombre de passages au CHU de Nantes est au-dessus du seuil d'alerte pour la première semaine.

#### **Personnes âgées**

**Passages aux urgences des personnes de plus de 75 ans** : le nombre de passages est en-dessous du seuil d'alerte en semaine 48.

**Mortalité chez les personnes âgées** : le nombre de décès des personnes âgées est en-dessous du seuil d'alerte en semaine 47.

**Les données de surveillance du Grog et de SOS médecins ainsi que les isolements de VRS aux CHU de Nantes et d'Angers confirment le début de l'épidémie de bronchiolite. Le seuil d'alerte des passages aux urgences des enfants de moins d'un an a été franchi pour la première semaine au CHU de Nantes.**

#### *Indicateurs suivis :*

Syndromes grippaux en médecine ambulatoire :

- les consultations pour grippe clinique chez les médecins des réseaux Grog / URML des Pays de la Loire et Sentinelles / Inserm
- les diagnostics de syndromes grippaux posés par SOS Médecins Nantes et Saint-Nazaire

• Les isolements de virus respiratoires réalisés par les laboratoires de virologie du CHU de Nantes et du CHU d'Angers.

• Les bronchiolites vus par les médecins du réseau Grog / URML des Pays de la Loire.

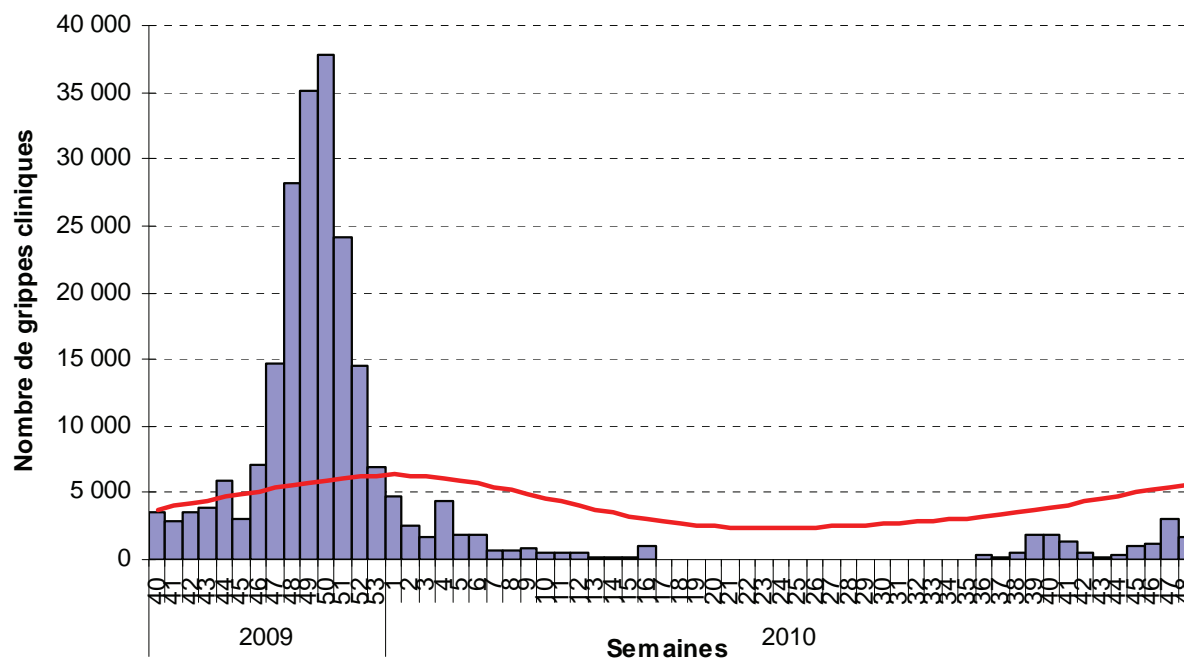
• A partir du serveur de l'ARH :  
- les passages aux urgences dans 7 centres hospitaliers "sentinelles" pour les personnes âgées de 75 ans ou plus et les enfants de moins d'un an.

• La mortalité "toutes causes" à partir de l'enregistrement des décès par les services d'Etat-civil dans 21 communes sentinelles.

| Réseaux unifiés Grog / URML des Pays de la Loire et Sentinelles / Inserm |

Estimation du nombre hebdomadaire de gripes cliniques vues en consultation dans la région.

Semaines 40/2009 à 48/2010



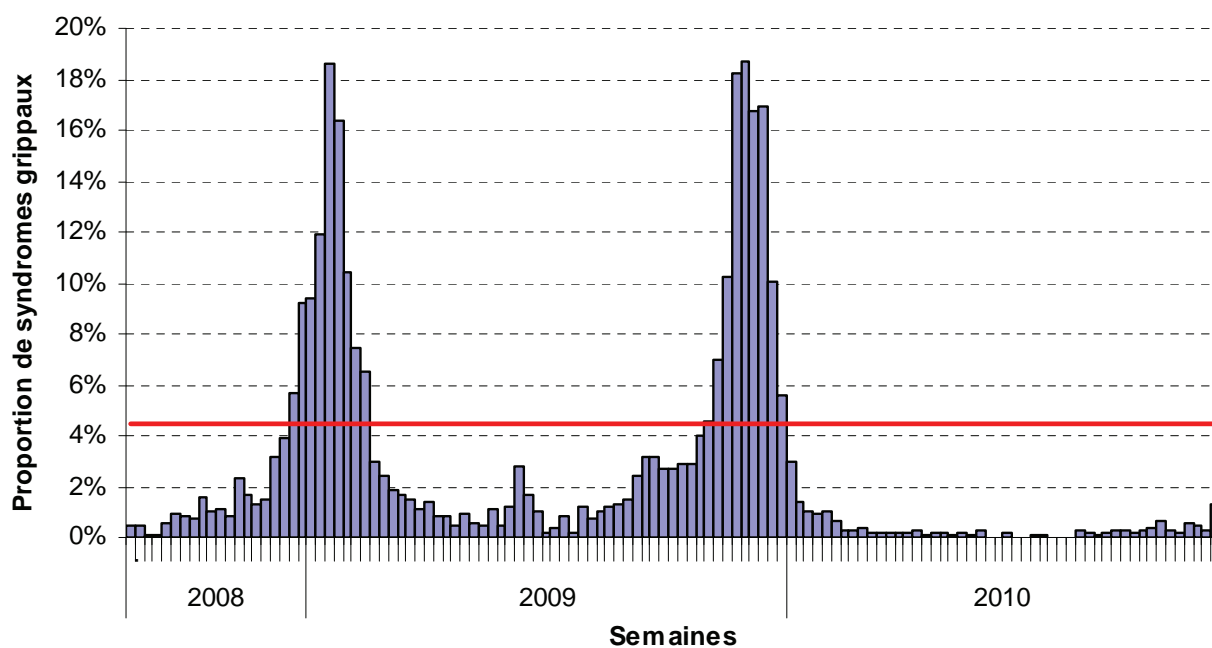
Source : réseaux unifiés Grog-URML et Sentinelles-Inserm

■ Nombre — Seuil d'alerte

| Associations SOS Médecins Nantes et Saint-Nazaire |

Proportion de syndromes grippaux parmi les diagnostics posés.

Semaines 33/2008 à 48/2010



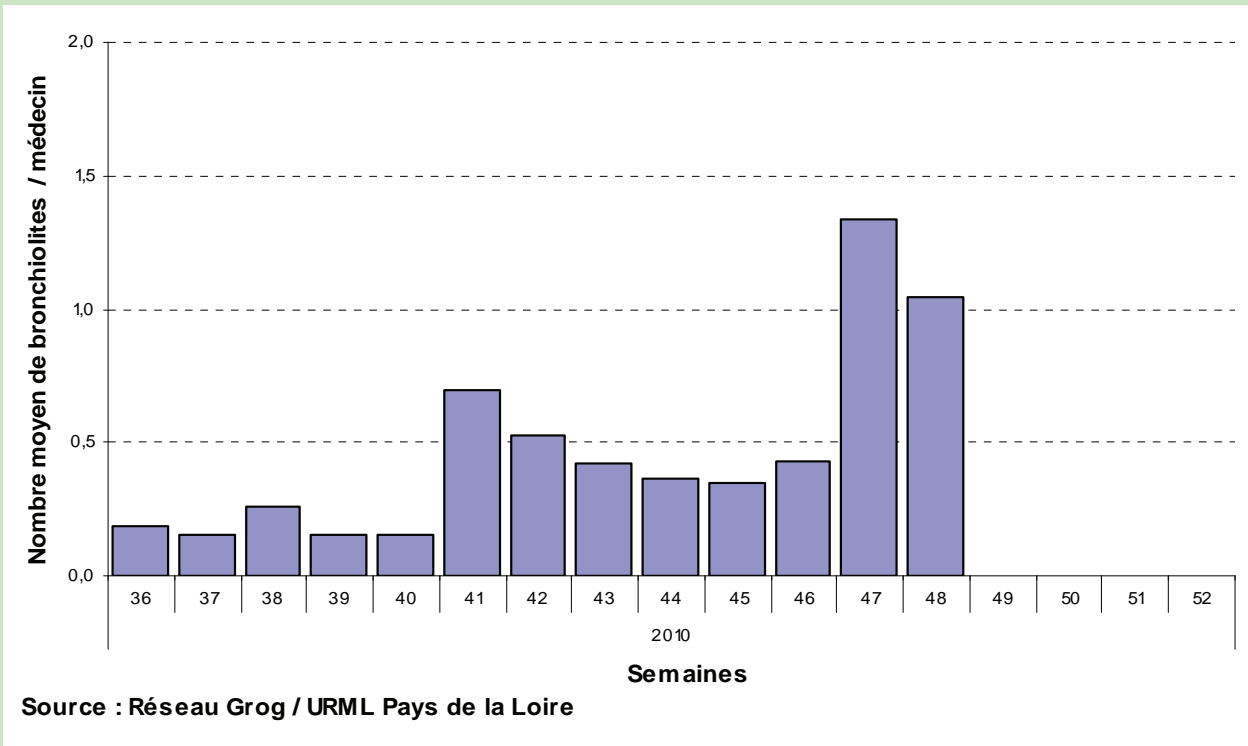
Source : SOS Médecins Nantes et Saint-Nazaire

■ % Grippe — Seuil d'alerte

| Grog / URML des Pays de la Loire |

Nombre moyen de bronchiolites par semaine et par médecin

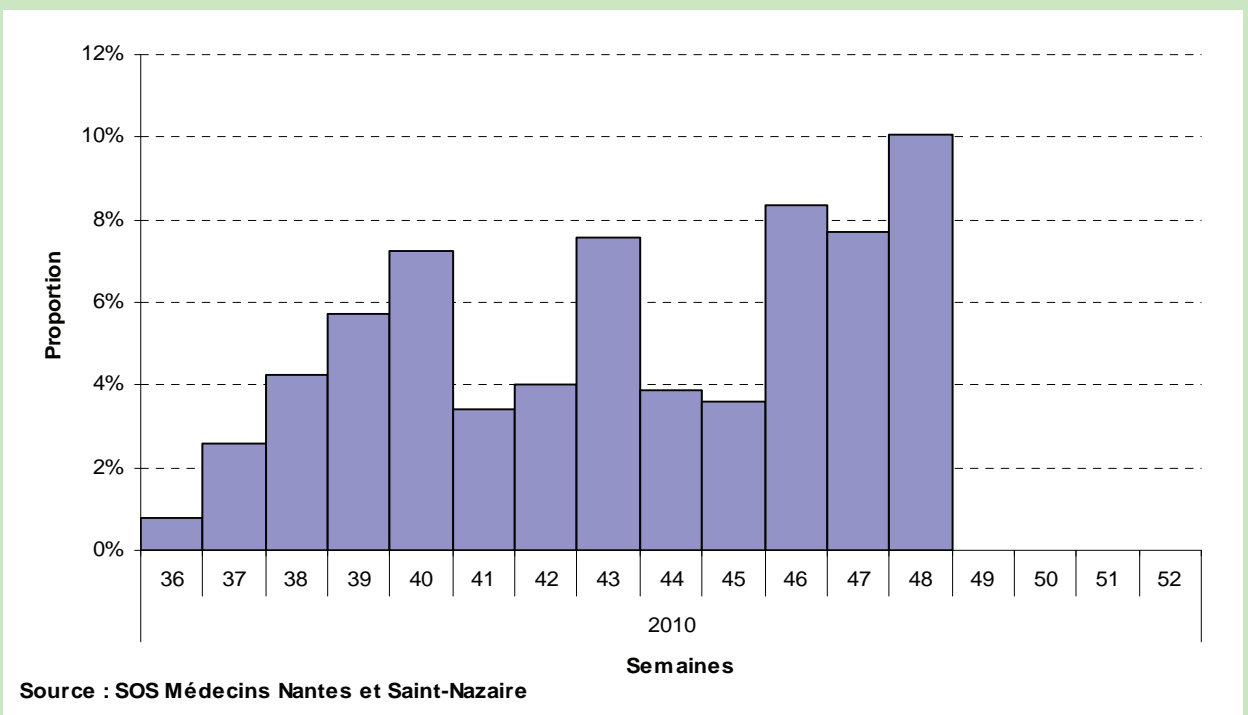
Semaines 36/2009 à 48/2010



| Associations SOS Médecins Nantes et Saint-Nazaire |

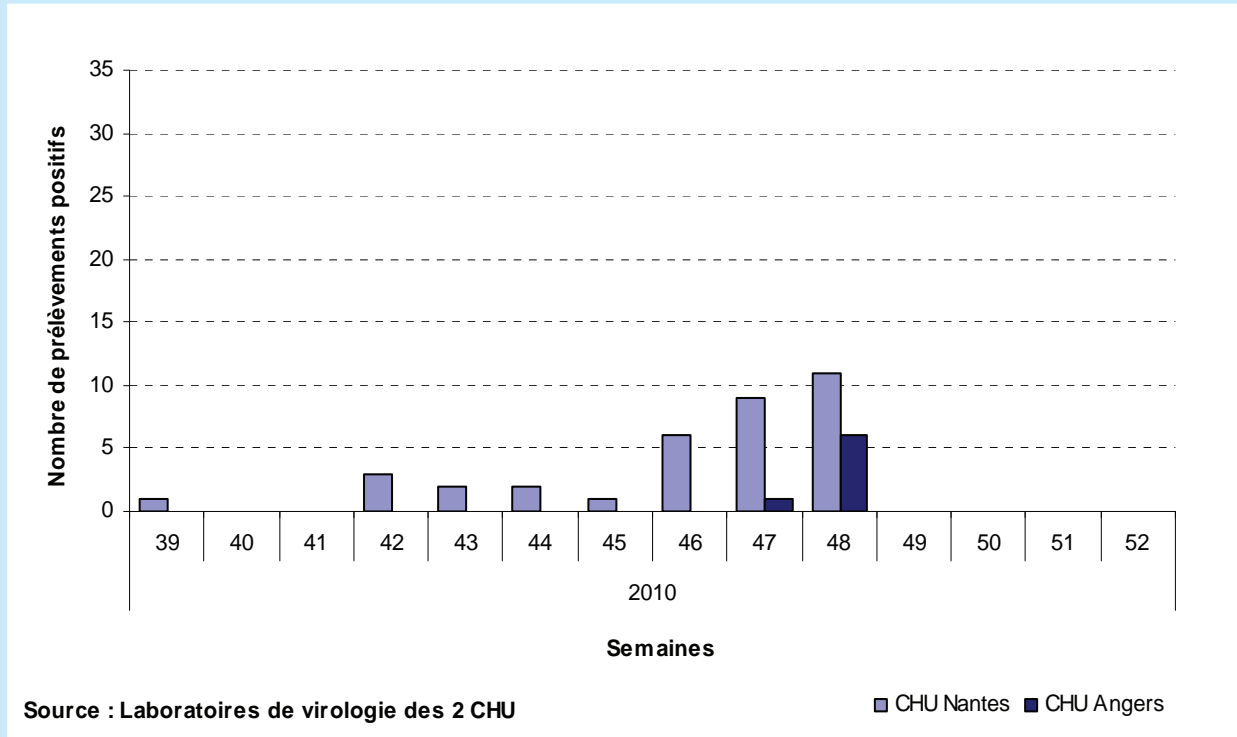
Proportion de diagnostics de bronchiolite chez les enfants de moins de deux ans parmi les diagnostics codés

Semaines 36/2009 à 48/2010



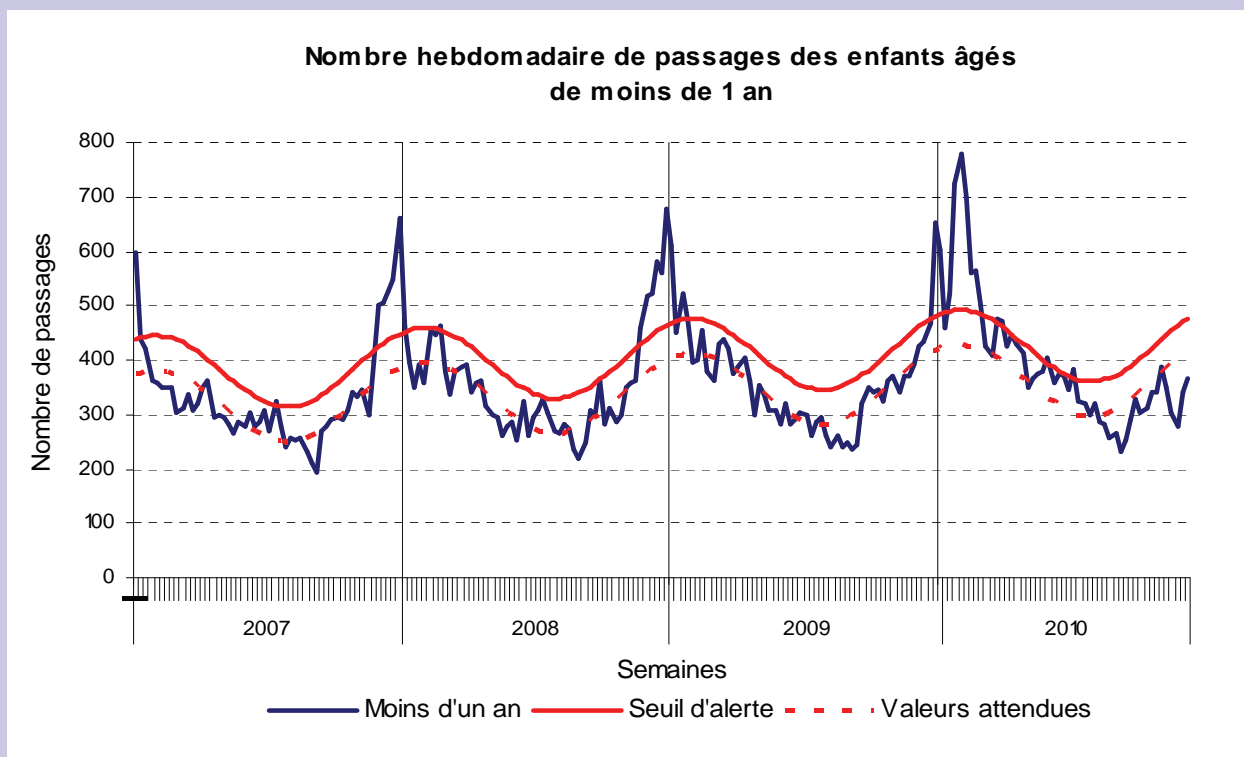
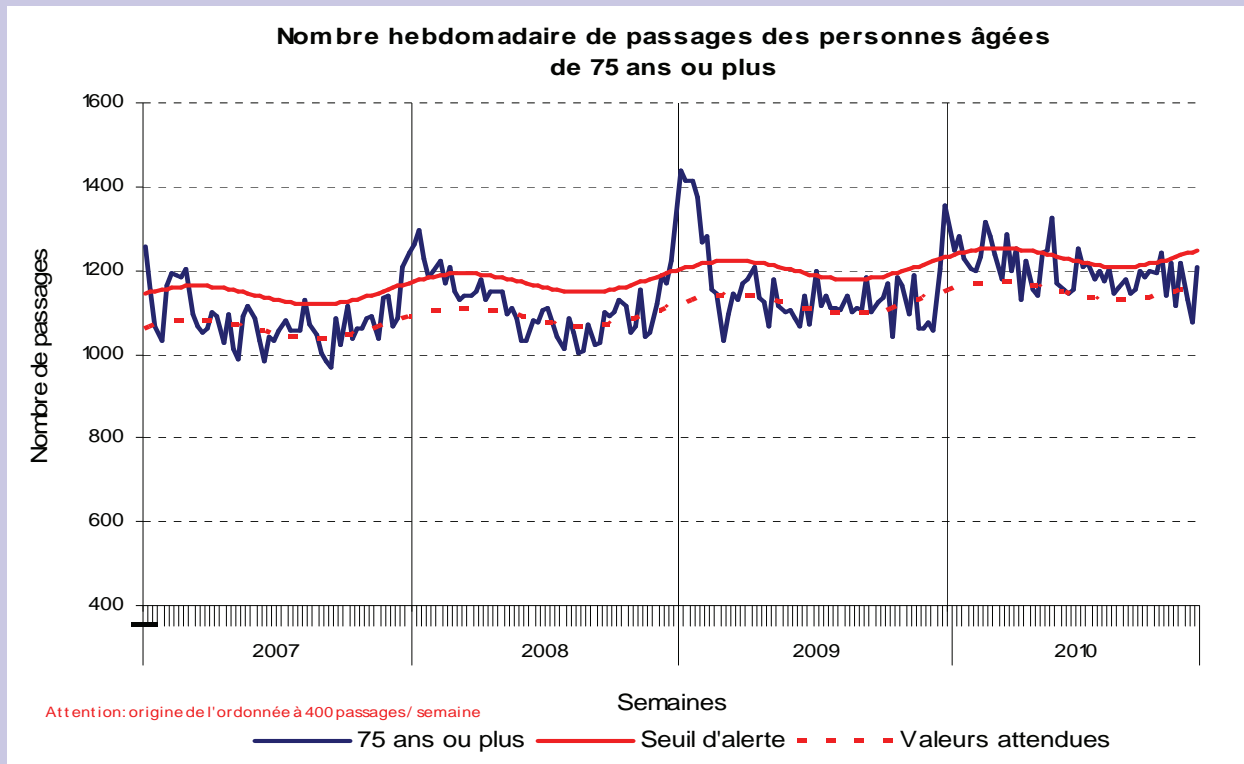
Nombre hebdomadaire de VRS isolés aux CHU de Nantes (majoritairement en pédiatrie) et d'Angers.

Semaines 39/2009 à 48/2010



Source : serveur régional de veille et d'alerte (serveur Ardah)

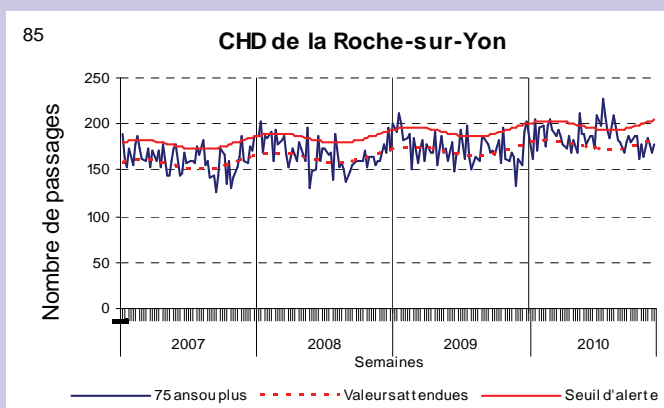
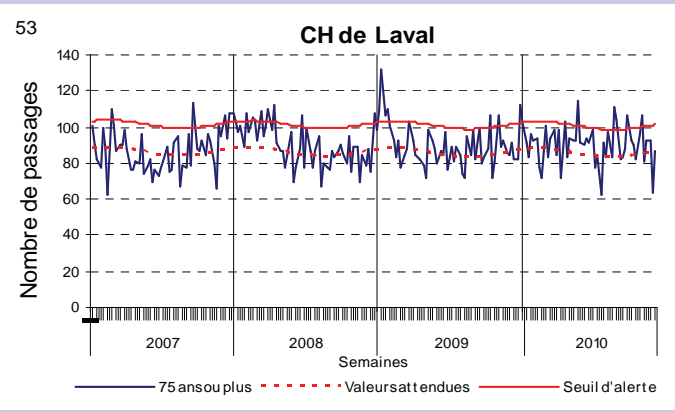
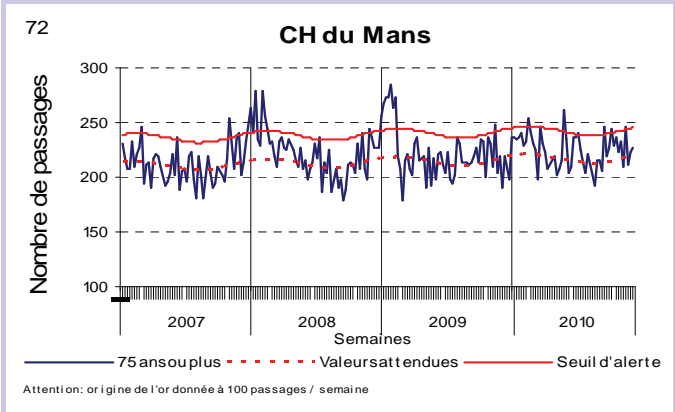
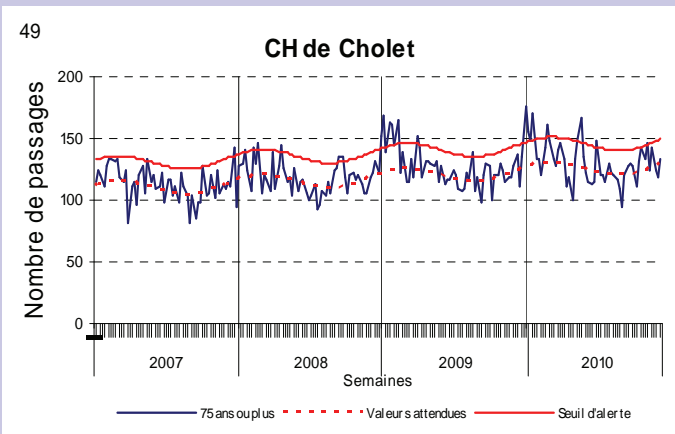
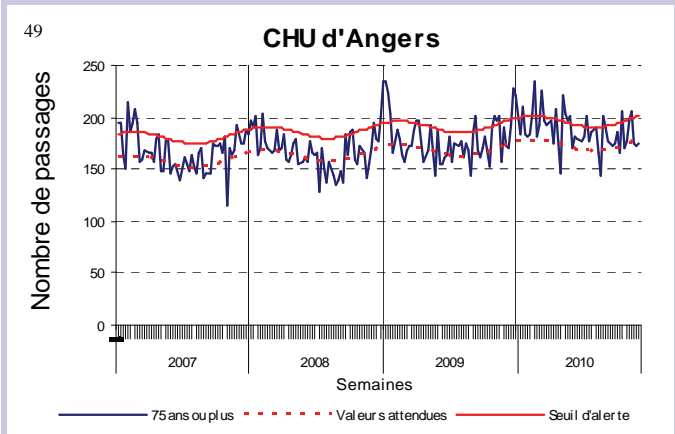
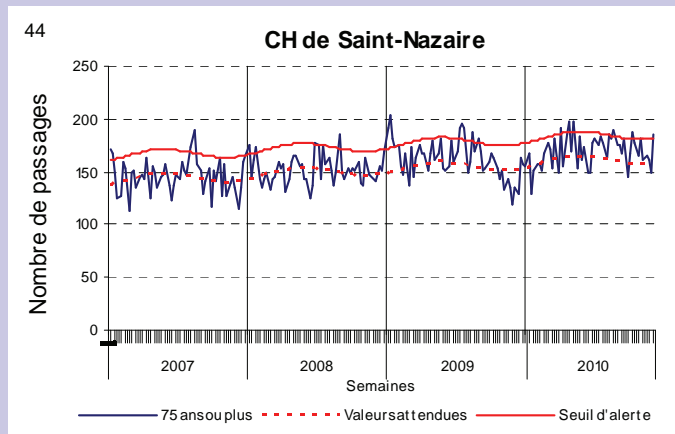
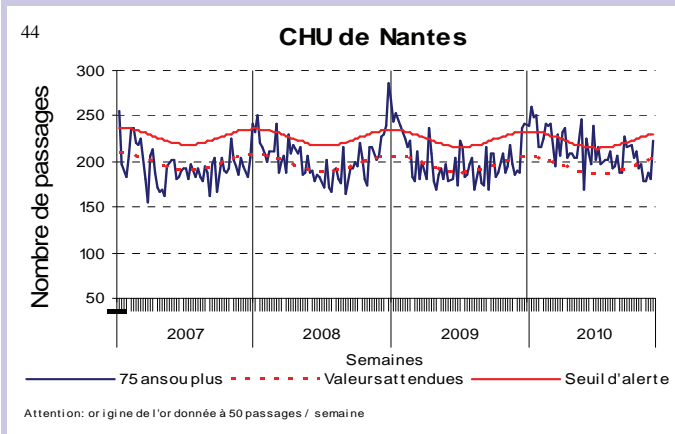
Semaines 1/2007 à 48/2010



Source : serveur régional de veille et d'alerte (serveur Ardah)

Nombre hebdomadaire de passages de personnes âgées de 75 ans ou plus.

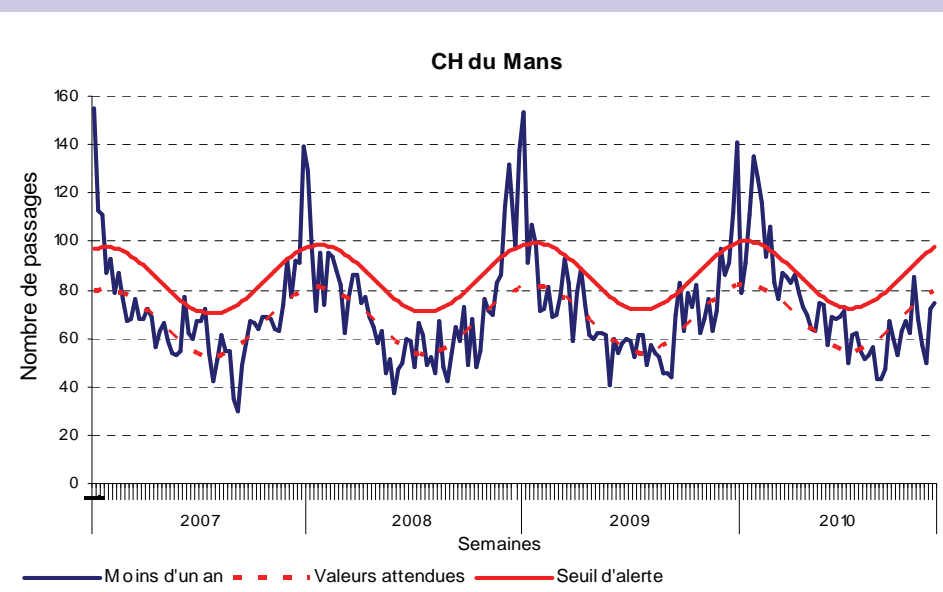
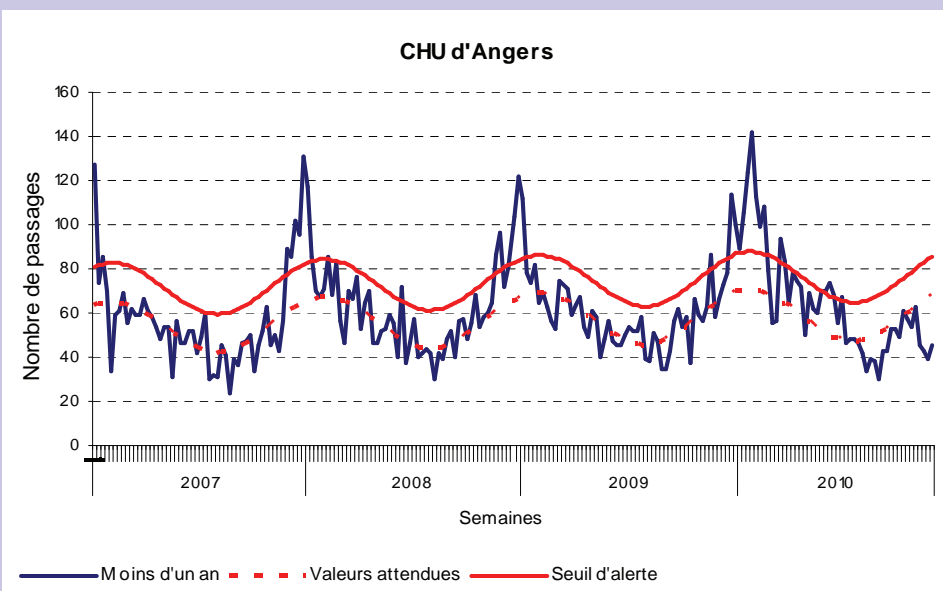
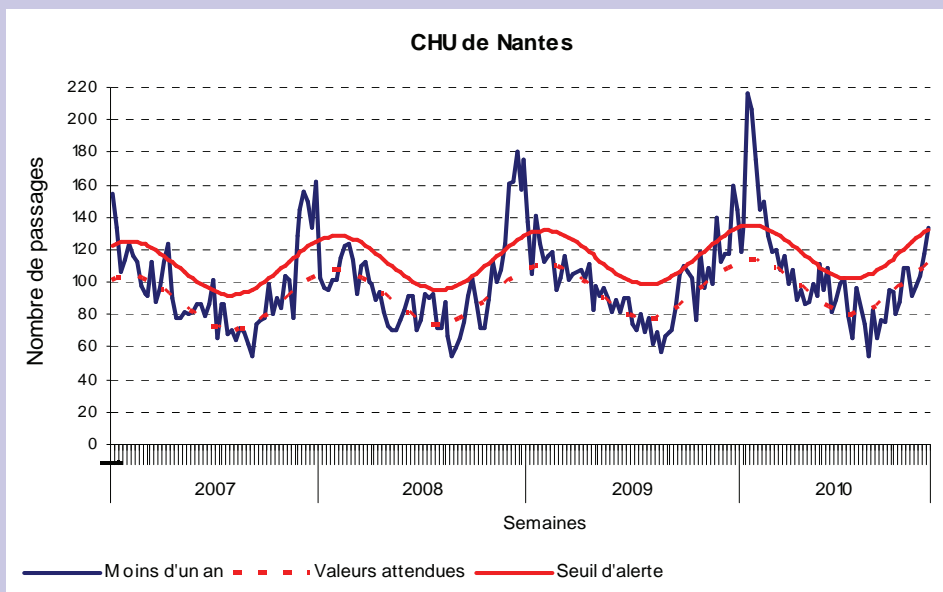
Semaines 1/2007 à 48/2010



Source : serveur régional de veille et d'alerte (serveur Ardah)

Nombre hebdomadaire de passages d'enfants de moins d'un an.

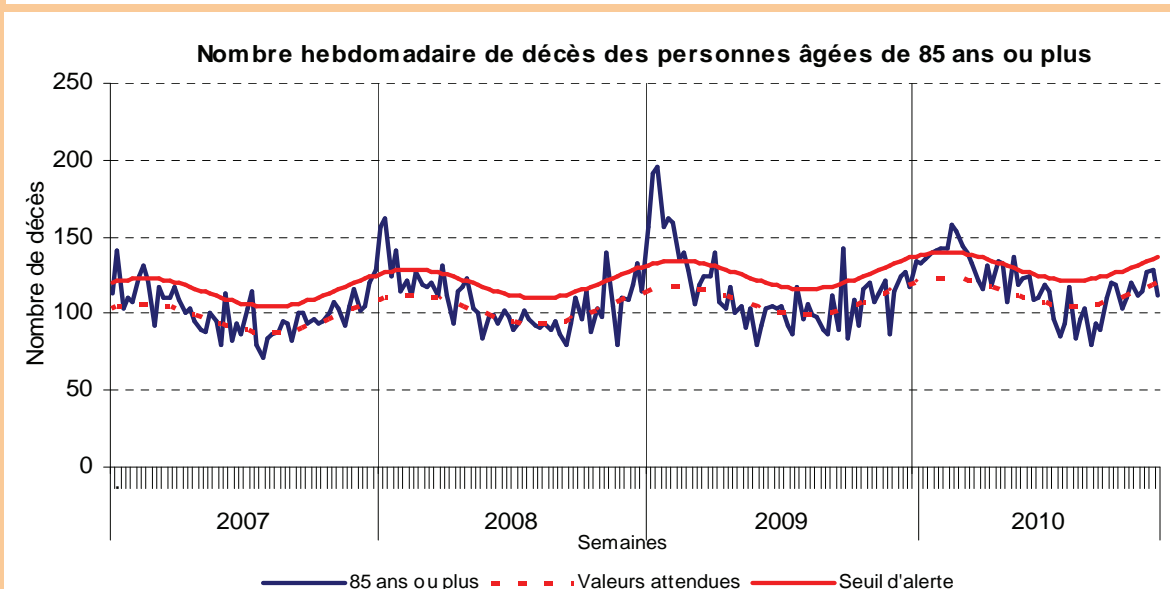
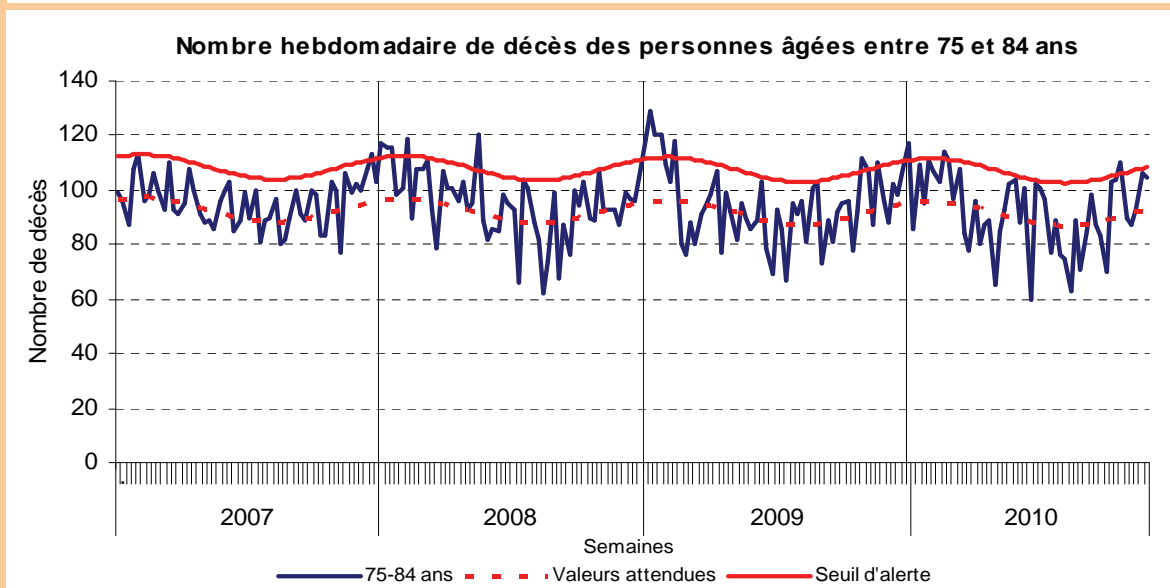
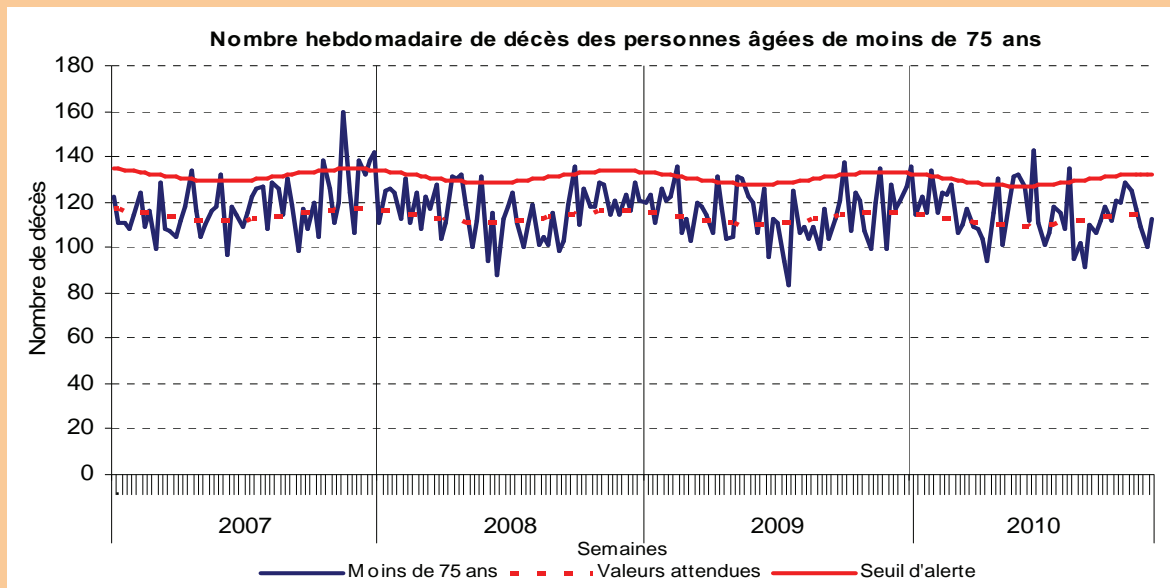
Semaines 1/2007 à 48/2010



Source : INSEE / InVS

Les décès sont intégrés jusqu'à la semaine N-2 du fait des délais d'enregistrement. En effet, les données de la semaine dernière ne sont pas totalement exhaustives le jour de la diffusion du bulletin.

Semaines 1/2007 à 47/2010



### Dans la région :

• Bulletin REPHY (Réseau de surveillance du phytoplancton et des phycotoxines), secteur Loire-Atlantique, au 02/12/2010 : RAS

• Le Point Epidémio - Surveillance épidémiologique dans les Pays de la Loire :  
[http://www.invs.sante.fr/regions/cire\\_publications\\_pays\\_de\\_la\\_loire.htm#1](http://www.invs.sante.fr/regions/cire_publications_pays_de_la_loire.htm#1)  
<http://www.ars.paysdelaloire.sante.fr/La-Cire-Pays-de-la-Loire.102179.0.html>

### En France :

• Bulletin hebdomadaire de surveillance de la grippe saisonnière (BHG) de l'InVS :  
[http://www.invs.sante.fr/display/?doc=surveillance/grippe\\_dossier](http://www.invs.sante.fr/display/?doc=surveillance/grippe_dossier)

• Situation épidémiologique en France métropolitaine, Réseau Sentinelles :  
<http://www.sentiweb.org/>

• Bulletin national d'information du système de veille sanitaire SOS Médecins :  
<http://www.invs.sante.fr/surveillance/urgences/>

• Situation épidémiologique de la bronchiolite en France métropolitaine, Point de l'InVS: <http://www.invs.sante.fr/surveillance/bronchiolite/default.htm>

### Dans le monde :

• Bulletin hebdomadaire international (BHI) de l'InVS :  
<http://www.invs.sante.fr/international/>

• Nouvelle définition de cas humain possible de grippe aviaire H5N1 les 6 et 8 décembre 2010 :

Le 6 décembre, le Népal a été rajouté à la liste des pays touchés sans cas humains, le Japon est passé en catégorie B (pays ou régions où des oiseaux d'élevage ou de compagnie sont touchés sans cas humains).

Le 8 décembre, la Corée du Sud a été rajoutée à la liste des pays ou régions où des oiseaux, autres que d'élevage ou de compagnie, sont touchés.

[http://www.invs.sante.fr/surveillance/grippe\\_dossier/definition\\_cas\\_h5n1\\_081210.pdf](http://www.invs.sante.fr/surveillance/grippe_dossier/definition_cas_h5n1_081210.pdf)

## | Méthode d'analyse des données |

Pour chaque série, un seuil d'alerte hebdomadaire a été déterminé par l'intervalle de confiance unilatéral à 95% d'un modèle de régression périodique. Le dépassement du seuil pendant deux semaines consécutives est considéré comme un signal statistique.

La méthodologie détaillée et les bilans de surveillance hivernale sont disponibles sur les liens suivants :

• Hiver 2007-08 : [http://www.invs.sante.fr/publications/2008/surveillance\\_hivernale\\_paysdelaloire/surveillance\\_hivernale\\_paysdelaloire.pdf](http://www.invs.sante.fr/publications/2008/surveillance_hivernale_paysdelaloire/surveillance_hivernale_paysdelaloire.pdf)

• Hiver 2008-09 :  
[http://www.invs.sante.fr/publications/bvs/pays\\_de\\_la\\_loire/2009/BVS\\_PDL\\_2009\\_02.pdf](http://www.invs.sante.fr/publications/bvs/pays_de_la_loire/2009/BVS_PDL_2009_02.pdf)

## | Partenaires de la surveillance |

Nous tenons à remercier les partenaires de la surveillance :

- le laboratoire de virologie du CHU de Nantes (Dr M. Coste-Burel, A. Moreau-Klein, C. Mollat)
- le laboratoire de virologie du CHU d'Angers (Dr A. Ducancelle, Dr H. Le Guillou-Guillemette)
- l'Institut de veille sanitaire (InVS)
- l'Institut national de la statistique et des études économiques (Insee)
- le réseau Sentinelles
- le réseau Grog / Union régionale des médecins libéraux (URML) des Pays de la Loire (Dr Thomas Héroult, Dr Eric Dorel, Marie Fontaine)
- le réseau RePHY (Réseau de surveillance du phytoplancton et des phycotoxines)
- les deux associations SOS Médecins de la région (Nantes et Saint-Nazaire)
- Météo France.



## Le point épidémio

### Etablissements hospitaliers sentinelles :

CHU de Nantes  
CH de Saint-Nazaire  
CHU d'Angers  
CH de Cholet  
CHD de La Roche-sur-Yon  
CH du Mans  
CH de Laval

### Mairies sentinelles :

Nantes  
Saint-Nazaire  
Châteaubriant  
Saint-Herblain  
Guérande  
Ancenis  
Angers  
Cholet  
Saumur  
Saint-Barthélemy-d'Anjou  
Laval  
Mayenne  
Château-Gontier  
Le Mans  
Château-du-Loir  
La Roche-sur-Yon  
Montaigu  
Les Sables-d'Olonne  
Challans  
Luçon  
Fontenay-le-Comte

### Directrice de la publication :

Dr Françoise Weber,  
directrice générale de l'InVS

### Comité de rédaction :

Dr Bruno Hubert  
Noémie Fortin  
Nicole Robreau  
Dr Ronan Ollivier  
Nezha Leftah-Marie  
Delphine Barataud  
Pascaline Loury

### Diffusion

Cire des Pays de la Loire  
MAN - 6 rue René Viviani - BP 86218  
44262 NANTES CEDEX 2  
Tél : 02.40.12.87.96  
Fax : 02.40.12.80.90  
Email : ARS-PDL-CIRE@ars.sante.fr  
<http://www.invs.sante.fr>  
<http://www.ars.paysdelaloire.sante.fr/La-Cire-Pays-de-la-Loire.102179.0.html>