

| Informations générales |

En raison de la diffusion du virus dans la majorité des pays et du nombre désormais important de cas de grippe A(H1N1)2009, non liés à un voyage, le signalement et le dépistage systématiques des cas individuels ont été arrêtés le 7 juillet. Aussi, le nombre de cas confirmés et probables ne reflète que partiellement la réalité de l'épidémie. En France, la dynamique de l'épidémie est désormais suivie par :

- le nombre de cas graves*
- les indicateurs de surveillance en population (médecine de ville, hôpital)
- la mortalité globale et spécifique
- les données virologiques

Du fait de la saturation du système de surveillance, le suivi des cas groupés confirmés ne reflète plus l'évolution de la transmission du virus dans la communauté et n'est plus publié.

Pour ne pas surcharger l'activité des cliniciens et des laboratoires agréés, l'InVS a décidé de restreindre la surveillance des cas hospitalisés aux seuls cas graves ou décédés :

[Fiche de signalement pour patient hospitalisé en réanimation et fiche de fin de suivi.](http://www.invs.sante.fr/display/?doc=surveillance/grippe_dossier/index_h1n1.htm)
http://www.invs.sante.fr/display/?doc=surveillance/grippe_dossier/index_h1n1.htm

* Un cas grave est défini comme tout patient dont l'état de santé nécessite une prise en charge en service de réanimation ou de soins intensifs.

| En France métropolitaine |

| Au cours de la semaine du 28/12/2009 au 03/01/2010

En semaine 53 (du 28 décembre 2009 au 3 janvier 2010), le nombre de consultations pour grippe continue de diminuer et se rapproche du seuil épidémique. La circulation du virus A(H1N1)2009 est en diminution.

Pour le réseau Sentinelles de l'Inserm, l'incidence des consultations pour grippe clinique est estimée à 202 cas pour 100 000 habitants. Elle se rapproche du seuil épidémique (180 cas pour 100 000 habitants). L'incidence des consultations pour grippe clinique est en diminution par rapport à la semaine précédente (284 pour 100 000, données consolidées au 5 janvier 2010).

Pour le réseau Grog, la proportion d'infections respiratoires aiguës (IRA) parmi les actes est en diminution chez les pédiatres et chez les médecins généralistes. Le nombre hebdomadaire de consultations pour IRA liée à la grippe A(H1N1)2009 est en baisse depuis la semaine 49.

Le pourcentage de positivité pour le virus A(H1N1)2009 chez des patients présentant une IRA est en diminution (38%) par rapport à celui de la semaine précédente (47% données consolidées au 5 janvier 2010).

Depuis le 2 novembre, la surveillance des cas hospitalisés concerne uniquement les cas graves. En semaine 53, 24 cas graves ont été hospitalisés pour grippe. Le nombre hebdomadaire de cas graves poursuit sa diminution amorcée en semaine 49.

| Depuis le début de l'épidémie en France métropolitaine |

224 décès chez des personnes porteuses du virus grippal A(H1N1)2009.
1 116 patients hospitalisés en réanimation ou en soins intensifs, ou décédés à l'hôpital.

| Pour en savoir plus |

Institut de Veille Sanitaire : http://www.invs.sante.fr/display/?doc=surveillance/grippe_dossier

| Remerciement à nos partenaires |

Aux équipes de veille sanitaire des DDASS et DRASS de Picardie, aux médecins vigies du réseau GROG et à l'OR2S de Picardie, aux médecins des associations SOS Médecins, aux services hospitaliers (Samu, urgences, services d'hospitalisations en particulier les services d'infectiologie et de réanimation), au laboratoire de virologie du CHU d'Amiens, ainsi qu'à l'ensemble des professionnels de santé qui participent à la surveillance épidémiologique.

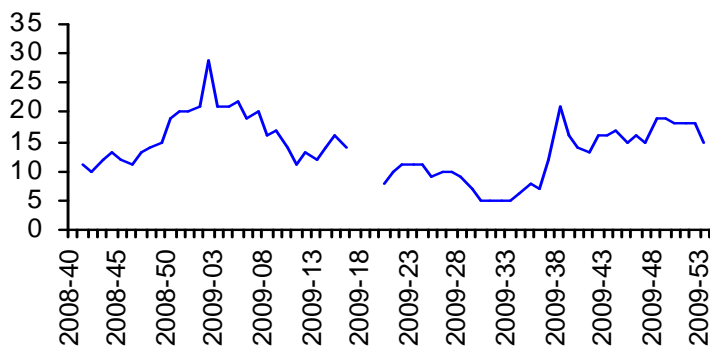


➤ En médecine de ville

La proportion des infections respiratoires aiguës (IRA) prises en charge par les médecins vigies du réseau Grog Picardie diminue légèrement cette semaine (15% contre 18% les semaines précédentes).

| Figure 1 |

Pourcentage d'infections respiratoires aiguës vues par les médecins vigies du réseau Grog par rapport au nombre d'actes effectués.



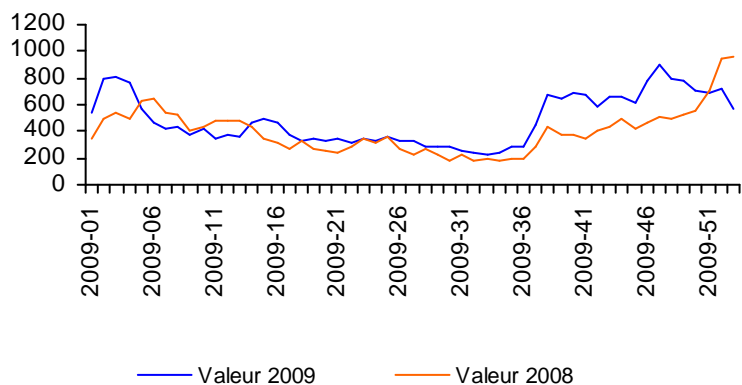
Les données manquantes sont dues à l'interruption habituelle des activités de surveillance du GROG à la mi-avril. Cette année, la reprise a été effectuée plus précocement pour le suivi des cas de grippe A.

Pour en savoir plus (cf. bulletin national du GROG) : <http://www.grog.org/>

Le nombre d'appels évoquant un syndrome grippal reçus par l'association SOS Médecins d'Amiens diminue cette semaine (567 consultations en semaine 53 contre 719 la semaine précédente).

| Figure 2 |

Nombre hebdomadaire d'interventions dont le motif d'appel évoque un syndrome grippal – SOS Médecins Amiens.



➤ A l'hôpital

En raison d'un problème de transmission entre les établissements et le Serveur Régional de Veille et d'Alerte depuis 2 semaines, nous ne sommes pas en mesure de fournir cet indicateur.

➤ Surveillance virologique

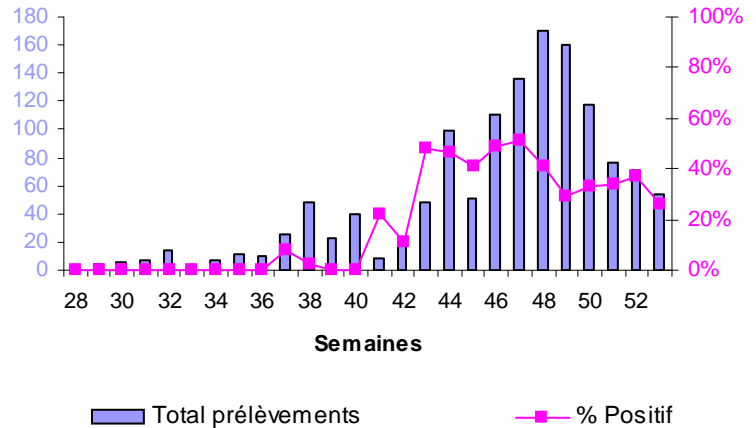
Au cours de la semaine 53, 54 prélèvements effectués en Picardie ont été transmis pour analyse aux laboratoires de virologie des CHU d'Amiens et de Reims, 14 se sont avérés positifs.

- 11 pour l'Aisne, dont 3 positifs (27%).
- 21 pour l'Oise, dont 7 positifs (33%).
- 22 pour la Somme, dont 4 positifs (18%).

La proportion de PCR A(H1N1)2009 positives est en diminution (26% contre 37% la semaine précédente).

| Figure 3 |

Evolution hebdomadaire du nombre de prélèvements adressés aux laboratoires de virologie et du % de PCR A(H1N1)2009 positives.



2/ Surveillance des cas graves et/ou hospitalisés

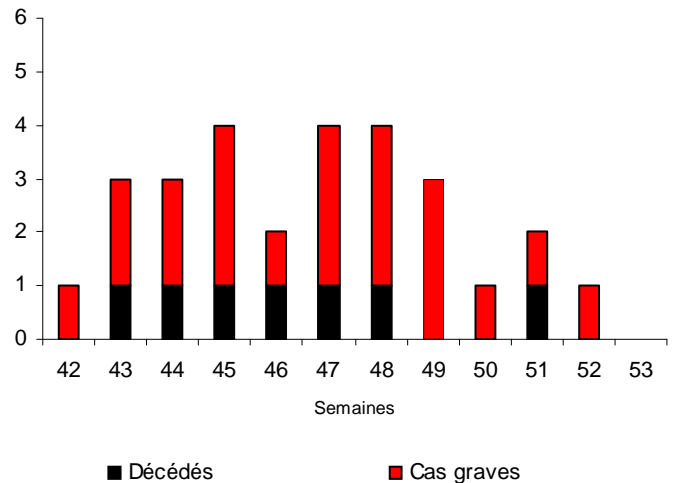
Le nombre de cas graves et de décès en Picardie est en diminution avec 1 cas grave signalé ces deux dernières semaines.

Au total, 28 cas graves (dont 7 décès) ont été signalés en Picardie depuis le début de l'épidémie.

| Figure 4 |

Nombre hebdomadaires de cas graves hospitalisés pour grippe A(H1N1)2009 en Picardie, au 05/01/2010

* Les données de la semaine 53 sont provisoires



| Tableaux 1 |

Description des cas graves hospitalisés confirmés de grippe A(H1N1)2009 dans la région Picardie, au 05/01/2010.

	Cas graves hospitalisés				Total
	<1 an	1-14 ans	15-64 ans	≥65 ans	
Nombre de patients hospitalisés au moins 24h					
Sortis		1	14	1	16
Décédés		1	6		7
Encore hospitalisés		1	4		5
Total		3	24	1	28
Durée d'hospitalisation (jours)					
Médiane (min-max)			6(2-55)		5(1-55)
Sexe					
Hommes		1	9	1	11
Femmes		2	15		17
Terrain					
Pathologie respiratoire chronique			4		4
Asthme			3		3
Grossesse			5		5
Déficit immunitaire acquis ou iatrogène			2		2
Drépanocytose					0
Obésité morbide			6		6
Diabète			5		5
Insuffisance cardiaque				1	1
Insuffisance rénale			2		2
Alcoolisme avec hépatopathie chronique			1		1
Aucun terrain particulier		1	5		6
Autre		2	3		5

* Un cas grave est défini comme un patient confirmé A(H1N1)2009 ayant fait un passage en réanimation, en soins intensifs ou patient confirmé A(H1N1)2009 décédé.

Quelques chiffres à retenir

(Depuis le 1er mai 2009)

Picardie

Cas graves

28

Décès

7

Métropole

Cas graves

1 116

Décès

224

Equipe de la Cire Nord

Coordonnateur
Dr Pascal Chaud

Epidémiologistes
Sylvie Haeghebaert
Christophe Heyman
Bakhao Ndiaye
Hélène Prouvost
Brigitte Tilmont
Caroline Vanbockstaël
Magali Lainé
Guillaume Spaccaverri
Marc Ruello

Secrétariat
Véronique Allard
Grégory Bargibant

Directeur de la publication :
Dr Françoise Weber, Directrice Générale de l'InVS

Diffusion
Cire Nord
62, Bd de Belfort
BP 605
59024 LILLE Cedex
Tél. : 03 20 62 66 57
Fax : 03 20 86 02 38
Astreinte: 06 72 00 08 97
Mail :
DR59-CIRE-NORD@sante.gouv.fr
DR59-CIRE-ALERTES@sante.gouv.fr

3/ En résumé dans la région

- Réseau Grog : La proportion des IRA prises en charge par les médecins vigies du réseau Grog Picardie diminue légèrement cette semaine.
- SOS Médecins : le nombre d'appels reçus pour syndromes grippaux continue de diminuer.
- Réseau Oscour® : Pas d'indicateur ces 2 dernières semaines.
- Surveillance virologique : 54 prélèvements ont été effectués parmi lesquels 26% étaient positifs. Ce taux est en diminution par rapport à la semaine précédente .
- Surveillance des cas graves et des décès : Le nombre de cas graves signalés est en diminution depuis 4 semaines.

Conclusion :

Les indicateurs de surveillance de la grippe sont globalement en diminution en Picardie. La circulation du virus persiste cependant dans la région.

| Chez nos voisins |

| En Belgique |

A la semaine 51, le taux de consultations pour syndromes grippaux (99 cas pour 100 000 habitants) est inférieur au seuil épidémique (141 cas pour 100 000 habitants) et les critères d'une épidémie ne sont plus remplis. Toutefois, le virus Influenza continue à circuler modérément dans la population.