

Surveillance sanitaire en Midi-Pyrénées

Système Alerte Canicule et Santé

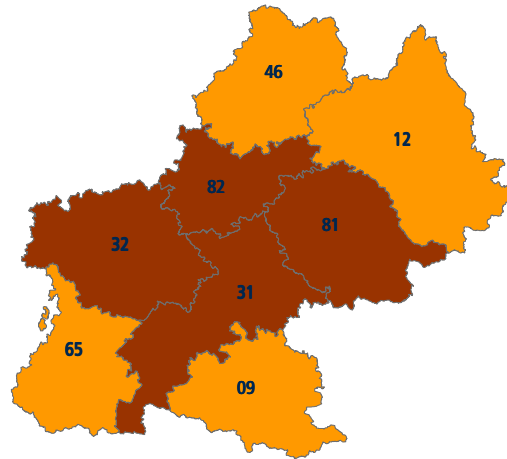
Situation au lundi 22 août 2011 - Données du 21 août 2011

Situation nationale |

Le 18/08, une vague de chaleur s'est installée sur la France. Ainsi, les départements de la Loire (42) et du Rhône (69) en Rhône-Alpes sont passés en niveau Mlse en Garde et Actions (MIGA). Le 19/08, sept nouveaux départements ont été placés en niveau MIGA : le Lot-et-Garonne (47) en Aquitaine, l'Allier (03) et le Puy-de-Dôme (63) en Auvergne, la Haute-Garonne (31), le Gers (32), le Tam (81) et le Tam-et-Garonne (82) en Midi-Pyrénées. Cette vague de chaleur se déplaçant vers l'Est, 3 nouveaux départements ont été placés en niveau MIGA à partir du 20/08: l'Ain (01) et l'Isère (38) en Rhône-Alpes, et la Saône-et-Loire (71) en Bourgogne. Ce niveau est maintenu encore ce jour pour les 12 départements.

Des informations complémentaires sont disponibles sur le site Internet de l'InVS à l'adresse suivante : <http://www.invs.sante.fr/surveillance/canicule/default.htm>.

Situation régionale |



Départements de Midi-Pyrénées :

09 : Ariège	page 2
12 : Aveyron	page 3
31 : Haute-Garonne	page 4
32 : Gers	page 5
46 : Lot	page 6
65 : Hautes-Pyrénées	page 7
81 : Tam	page 8
82 : Tam et Garonne	page 9

- Départements en niveau de veille saisonnière
- Départements en niveau de veille saisonnière mais vigilance accrue à cause des températures élevées dans les prochains jours
- Départements en niveau MIGA

En raison des températures élevées des précédents jours et de des prévisions pour aujourd'hui, les départements de la Haute-Garonne, du Gers, du Tam et du Tam-et-Garonne sont toujours en niveau MIGA.

Pour les départements de l'Ariège, de l'Aveyron, du Lot et des Hautes-Pyrénées, la surveillance reste en niveau de veille saisonnière mais sous une vigilance accrue à cause des températures élevées.

Une synthèse des indicateurs de veille sanitaire entre le 19/08 et le 21/08 est disponible pour les différents départements de la région en pages suivantes ; **aucun effet sanitaire en lien avec un épisode de fortes chaleurs n'est actuellement observé au cours des jours précédents sur les huit départements de la région.**

Tableau 1 |

Diagnostiques et motifs de pathologies liées à la chaleur observées par SOS Médecins 31, tous âges et 75 ans et +

Diagnostiques et Motifs d'appels	Tous âges (Nombre d'interventions)			75 ans et plus (Nombre d'interventions)		
	19/08	20/08	21/08	19/08	20/08	21/08
Diagnostiques d'interventions	0	1	0	0	0	0
Motifs d'appels	0	0	0	0	0	0

Tableau 2 |

Diagnostiques de pathologies liées à la chaleur (total sur les 6 départements représentés) observées via les services d'urgence Oscore® de Midi-Pyrénées, tous âges et 75 ans et +

Diagnostiques de passages	Tous âges (Nombre d'interventions)			75 ans et plus (Nombre d'interventions)		
	19/08	20/08	21/08	19/08	20/08	21/08
Diagnostiques de passages pour pathologies liées à la chaleur	2	0	1	1	0	0

En savoir plus |

Partenaires et méthodes :

Méthodologie d'analyse consultable en ligne sur le site Internet de l'InVS à l'adresse Internet suivante : http://www.invs.sante.fr/regions/midi_pyrenees/pe_midi_pyrenees_partenaires_et_methodes_130111.pdf.

Partenaires de la surveillance |



Grog Midi-Pyrénées



SOS Médecins 31



Mairie de Toulouse



OruMip



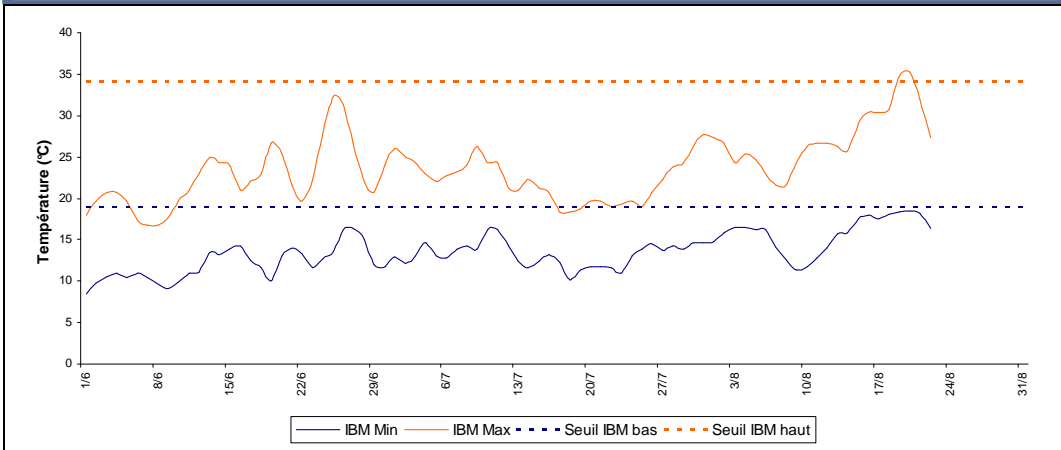
Sentinelle



CHU de Toulouse

| Indicateurs Sacs 2011 : Département de l'Ariège (09) |

| Figure 1 | - Indices Bio-Météorologiques -



Médecine d'urgence sur le CH Intercommunal du Val d'Ariège (établissement sentinelle)

Affaires SAMU :Aucun signal sanitaire observé sur les jours précédents
 Passages aux urgences :
 - Total :Aucun signal sanitaire observé sur les jours précédents
 - Moins de 1 an :Aucun signal sanitaire observé sur les jours précédents
 - Plus de 75 ans :Aucun signal sanitaire observé sur les jours précédents
 - Pathologies liées à la chaleur (Oscour®) : Pas de données médicales transmises via Oscour® pour le CHIVA
 Hospitalisations :Aucun signal sanitaire observé sur les jours précédents

Médecine d'urgence sur le département de l'Ariège

Affaires SAMU :Aucun signal sanitaire observé sur les jours précédents
 Passages aux urgences :
 - Total :Aucun signal sanitaire observé sur les jours précédents
 - Moins de 1 an :Aucun signal sanitaire observé sur les jours précédents
 - Plus de 75 ans :Aucun signal sanitaire observé sur les jours précédents
 - Pathologies liées à la chaleur (Oscour®) : Aucun signal sanitaire observé sur les jours précédents, pas de données le 21/08
 Hospitalisations :Aucun signal sanitaire observé sur les jours précédents

Bilan pour le département de l'Ariège

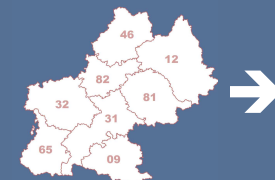
Aucun signal sanitaire observé sur les jours précédents. S'agissant des indicateurs syndromiques, aucun passage pour des pathologies liées à la chaleur sur le seul CH disponible du réseau Oscour ® (St Girons) entre le 19/08 et le 20/08.

Indicateurs Sacs 2011

France métropolitaine



Région Midi-Pyrénées

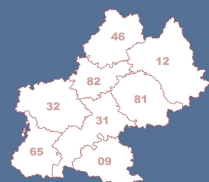


Indicateurs Sacs 2011

France métropolitaine



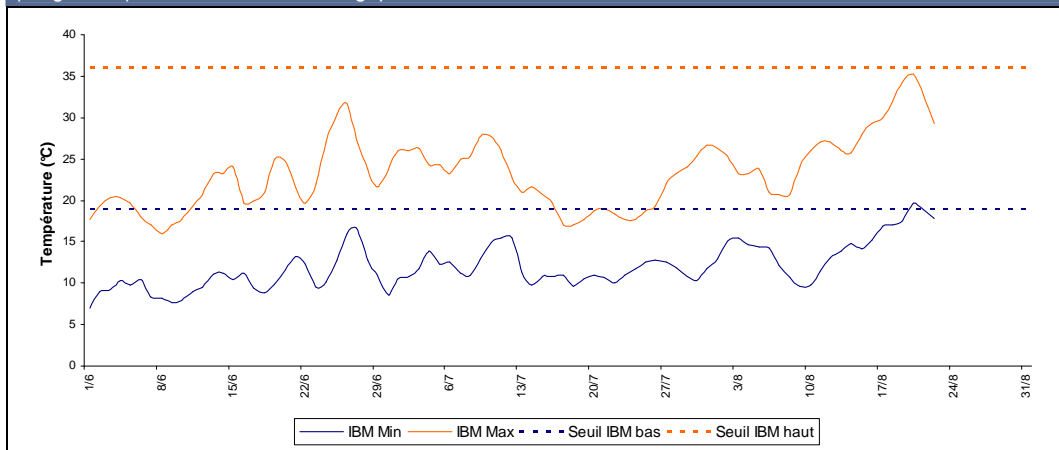
Région Midi-Pyrénées



Point de situation au lundi 22 août 2011 - Données du 21 août 2011

| Indicateurs Sacs 2011 : Département de l'Aveyron (12) |

| Figure 2 | - Indices Bio-Météorologiques -



Médecine d'urgence sur le CH de Rodez (établissement sentinelle)

Affaires SAMU : Aucun signal sanitaire observé sur les jours précédents

Passages aux urgences :

- Total : Aucun signal sanitaire observé sur les jours précédents
- Moins de 1 an : Aucun signal sanitaire observé sur les jours précédents
- Plus de 75 ans : Aucun signal sanitaire observé sur les jours précédents
- Pathologies liées à la chaleur (Oscour®) : Pas de données médicales transmises via Oscour® pour le CH de Rodez
- Hospitalisations : Aucun signal sanitaire observé sur les jours précédents

Médecine d'urgence sur le département de l'Aveyron

Affaires SAMU : Aucun signal sanitaire observé sur les jours précédents

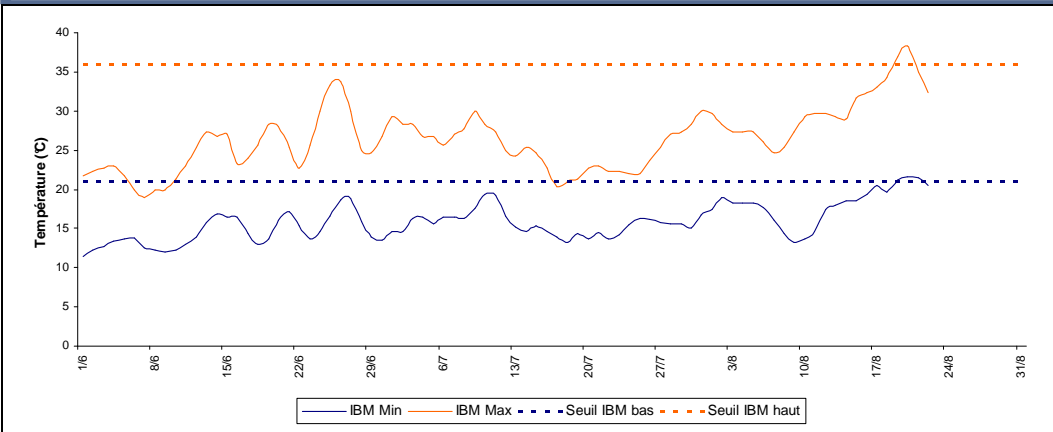
Passages aux urgences :

- Total : Aucun signal sanitaire observé sur les jours précédents
- Moins de 1 an : Aucun signal sanitaire observé sur les jours précédents
- Plus de 75 ans : Aucun signal sanitaire observé sur les jours précédents
- Pathologies liées à la chaleur (Oscour®) : Pas de données médicales transmises via Oscour® pour l'Aveyron
- Hospitalisations : Aucun signal sanitaire observé sur les jours précédents

Bilan pour le département de l'Aveyron

Aucun signal sanitaire observé sur les jours précédents.

Figure 3 | - Indices Bio-Météorologiques -



Médecine d'urgence sur le CHU de Toulouse (établissement sentinelle)

- Affaires SAMU :Aucun signal sanitaire observé sur les jours précédents
- Passages aux urgences :
 - Total :Aucun signal sanitaire observé sur les jours précédents
 - Moins de 1 an :Aucun signal sanitaire observé sur les jours précédents
 - Plus de 75 ans :Aucun signal sanitaire observé sur les jours précédents
 - Pathologies liées à la chaleur (Oscour®) : Aucun signal sanitaire observé sur les jours précédents
- Hospitalisations :Aucun signal sanitaire observé sur les jours précédents

Médecine d'urgence pour SOS Médecins 31

- Interventions :
 - Tous âges :Aucun signal sanitaire observé sur les jours précédents
 - Plus de 75 ans :Aucun signal sanitaire observé sur les jours précédents
 - Pathologies liées à la chaleur (diagnostics) : Aucun signal sanitaire observé sur les jours précédents
 - Pathologies liées à la chaleur (motifs) : Aucun signal sanitaire observé sur les jours précédents

Médecine d'urgence sur le département de la Haute-Garonne

- Affaires SAMU :Aucun signal sanitaire observé sur les jours précédents
- Passages aux urgences :
 - Total :Aucun signal sanitaire observé sur les jours précédents
 - Moins de 1 an :Aucun signal sanitaire observé sur les jours précédents
 - Plus de 75 ans :Aucun signal sanitaire observé sur les jours précédents
 - Pathologies liées à la chaleur (Oscour®) : Aucun signal sanitaire observé sur les jours précédents
- Hospitalisations :Aucun signal sanitaire observé sur les jours précédents

Bilan pour le département de la Haute-Garonne

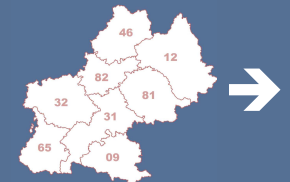
Aucun signal sanitaire observé sur les jours précédents. S'agissant des indicateurs syndromiques, on observe 3 passages pour des pathologies liées à la chaleur, 2 le 19/08 (déshydratation) et 1 le 21/08 (coup de chaleur). 1 seule intervention pour pathologies liées à la chaleur (coup de chaleur) a été enregistrée par SOS médecins 31 entre le 19/08 et le 21/08.

Indicateurs Sacs 2011

France métropolitaine



Région Midi-Pyrénées

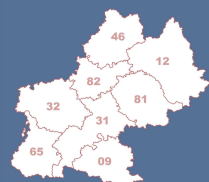


Indicateurs Sacs 2011

France métropolitaine



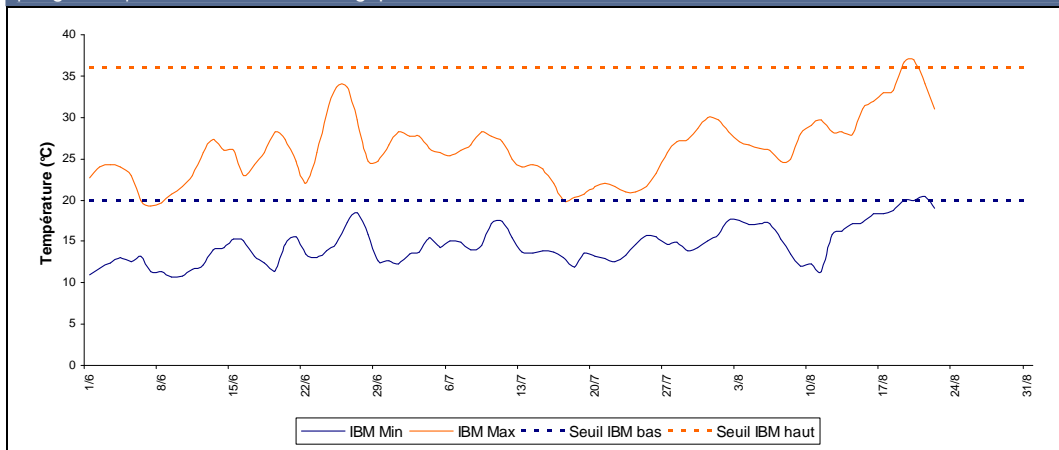
Région Midi-Pyrénées



Point de situation au lundi 22 août 2011 - Données du 21 août 2011

| Indicateurs Sacs 2011 : Département du Gers (32) |

| Figure 4 | - Indices Bio-Météorologiques -



Médecine d'urgence sur le CH d'Auch (établissement sentinelle)

Affaires SAMU : Aucun signal sanitaire observé sur les jours précédents

Passages aux urgences :

- Total : Aucun signal sanitaire observé sur les jours précédents
 - Moins de 1 an : Dépassement du seuil du nombre de passage pour la journée du 21/08
 - Plus de 75 ans : Aucun signal sanitaire observé sur les jours précédents
 - Pathologies liées à la chaleur (Oscour®) : Pas de données médicales transmises via Oscour® pour le CH d'Auch
- Hospitalisations : Aucun signal sanitaire observé sur les jours précédents

Médecine d'urgence sur le département du Gers

Affaires SAMU : Aucun signal sanitaire observé sur les jours précédents

Passages aux urgences :

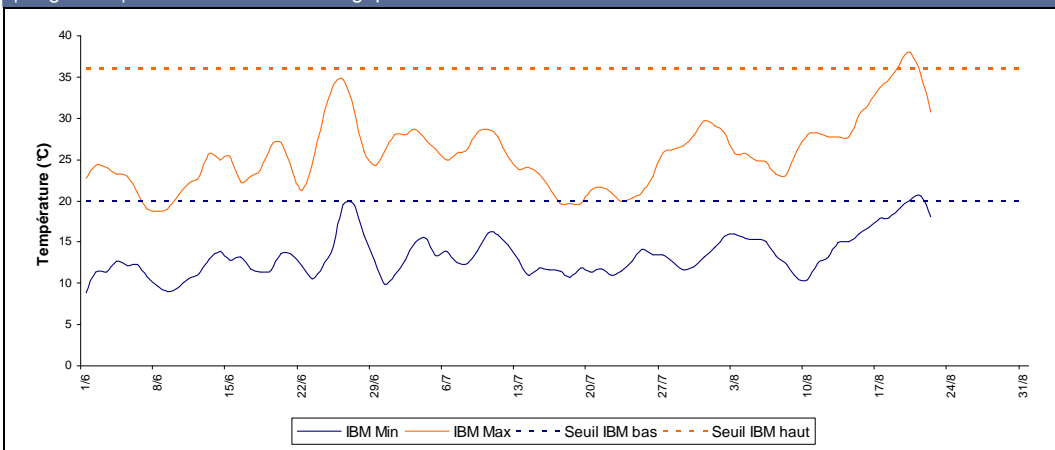
- Total : Aucun signal sanitaire observé sur les jours précédents
 - Moins de 1 an : Dépassement du seuil du nombre de passages pour la journée du 21/08
 - Plus de 75 ans : Aucun signal sanitaire observé sur les jours précédents
 - Pathologies liées à la chaleur (Oscour®) : Pas de données médicales transmises via Oscour® pour le Gers
- Hospitalisations : Aucun signal sanitaire observé sur les jours précédents

Bilan pour le département du Gers

Un dépassement du seuil pour le nombre de passages aux urgences des enfants de moins de 1 an pour la journée du 21/08. Aucune pathologie liée à la chaleur n'a été enregistrée par le CH de Auch (contact téléphonique) entre le 19/08 et le 21/08.

Indicateurs Sacs 2011 : Département du Lot (46) |

Figure 5 | - Indices Bio-Météorologiques -



Médecine d'urgence sur le CH de Cahors (établissement sentinelle)

Affaires SAMU :Aucun signal sanitaire observé sur les jours précédents

Passages aux urgences :

- Total :Aucun signal sanitaire observé sur les jours précédents
- Moins de 1 an :Aucun signal sanitaire observé sur les jours précédents
- Plus de 75 ans :Aucun signal sanitaire observé sur les jours précédents
- Pathologies liées à la chaleur (Oscour®) : pas de données médicales transmises via Oscour® pour le CH de Cahors

Hospitalisations :Aucun signal sanitaire observé sur les jours précédents

Médecine d'urgence sur le département du Lot

Affaires SAMU :Aucun signal sanitaire observé sur les jours précédents

Passages aux urgences :

- Total :Aucun signal sanitaire observé sur les jours précédents
- Moins de 1 an :Aucun signal sanitaire observé sur les jours précédents
- Plus de 75 ans :Aucun signal sanitaire observé sur les jours précédents
- Pathologies liées à la chaleur (Oscour®) : Aucun signal sanitaire observé sur le 19/08, pas de données les 20/08 et 21/08

Hospitalisations :Aucun signal sanitaire observé sur les jours précédents

Bilan pour le département du Lot

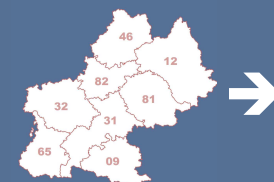
Aucun signal sanitaire observé sur les jours précédents.

Indicateurs Sacs 2011

France métropolitaine



Région Midi-Pyrénées

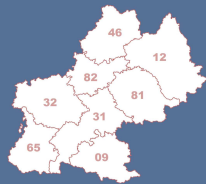


Indicateurs Sacs 2011

France métropolitaine



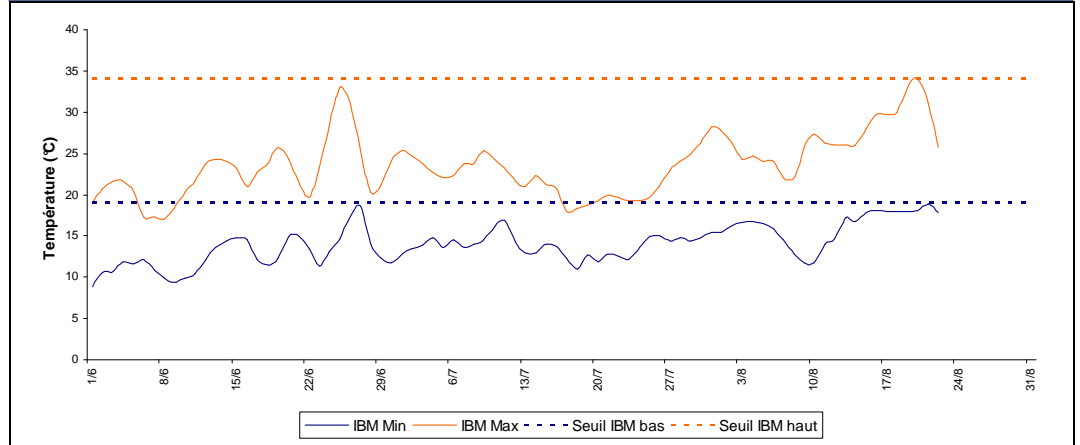
Région Midi-Pyrénées



Point de situation au lundi 22 août 2011 - Données du 21 août 2011

| Indicateurs Sacs 2011 : Département des Hautes-Pyrénées (65) |

| Figure 6 | - Indices Bio-Météorologiques -



Médecine d'urgence sur le CH de Bigorre (établissement sentinelle)

Affaires SAMU : Aucun signal sanitaire observé sur les jours précédents

Passages aux urgences :

- Total : Aucun signal sanitaire observé sur les jours précédents
- Moins de 1 an : Aucun signal sanitaire observé sur les jours précédents
- Plus de 75 ans : Aucun signal sanitaire observé sur les jours précédents
- Pathologies liées à la chaleur (Oscour®) : Aucun signal sanitaire observé sur les jours précédents
- Hospitalisations : Aucun signal sanitaire observé sur les jours précédents

Médecine d'urgence sur le département des Hautes-Pyrénées

Affaires SAMU : Aucun signal sanitaire observé sur les jours précédents

Passages aux urgences :

- Total : Aucun signal sanitaire observé sur les jours précédents
- Moins de 1 an : Dépassement du seuil du nombre de passages pour la journée du 19/08
- Plus de 75 ans : Aucun signal sanitaire observé sur les jours précédents
- Pathologies liées à la chaleur (Oscour®) : Aucun signal sanitaire observé sur les jours précédents,
- Hospitalisations : Aucun signal sanitaire observé sur les jours précédents

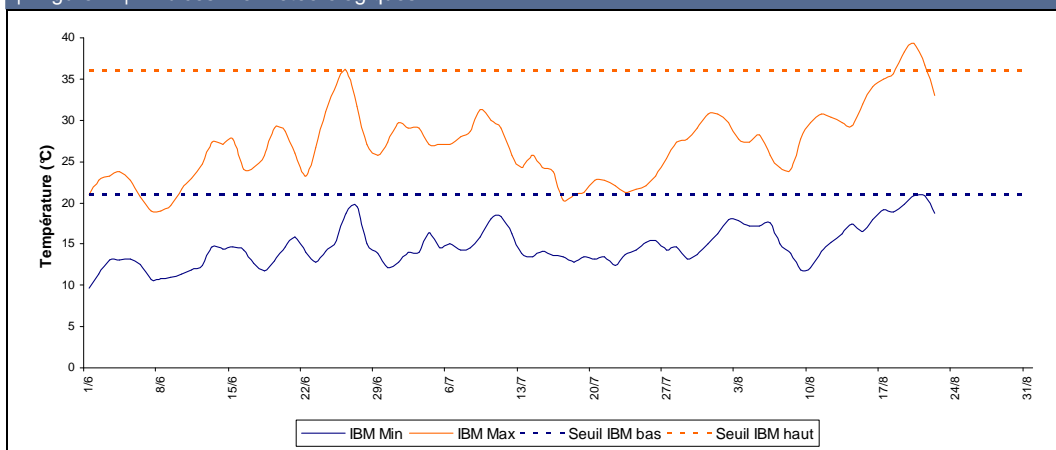
Bilan pour le département des Hautes-Pyrénées

Un dépassement du seuil pour le nombre de passages aux urgences des enfants de moins de 1 an pour la journée du 19/08.

Point de situation au lundi 22 août 2011 - Données du 21 août 2011

Indicateurs Sacs 2011 : Département du Tarn (81) |

Figure 7 | - Indices Bio-Météorologiques -



Médecine d'urgence sur le CH d'Albi (établissement sentinelle)

Affaires SAMU :Aucun signal sanitaire observé sur les jours précédents

Passages aux urgences :

- Total :Aucun signal sanitaire observé sur les jours précédents
- Moins de 1 an :Aucun signal sanitaire observé sur les jours précédents
- Plus de 75 ans :Aucun signal sanitaire observé sur les jours précédents
- Pathologies liées à la chaleur (Oscour®) : Aucun signal sanitaire observé sur les jours précédents,

Hospitalisations :Aucun signal sanitaire observé sur les jours précédents

Médecine d'urgence sur le département du Tarn

Affaires SAMU :Aucun signal sanitaire observé sur les jours précédents

Passages aux urgences :

- Total :Aucun signal sanitaire observé sur les jours précédents
- Moins de 1 an :Aucun signal sanitaire observé sur les jours précédents
- Plus de 75 ans :Aucun signal sanitaire observé sur les jours précédents
- Pathologies liées à la chaleur (Oscour®) : Aucun signal sanitaire observé sur les jours précédents,

Hospitalisations :Aucun signal sanitaire observé sur les jours précédents

Bilan pour le département du Tarn

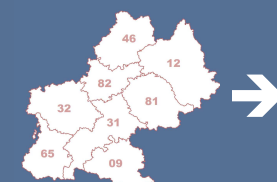
Aucun signal sanitaire observé sur les jours précédents.. S'agissant des indicateurs syndromiques, aucun passage pour pathologies liées à la chaleur sur les établissements participants au réseau Oscour® entre le 19/08 et le 21/08 (CH Albi, Centre Claude Bernard)

Indicateurs Sacs 2011

France métropolitaine



Région Midi-Pyrénées

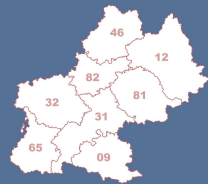


Indicateurs Sacs 2011

France métropolitaine



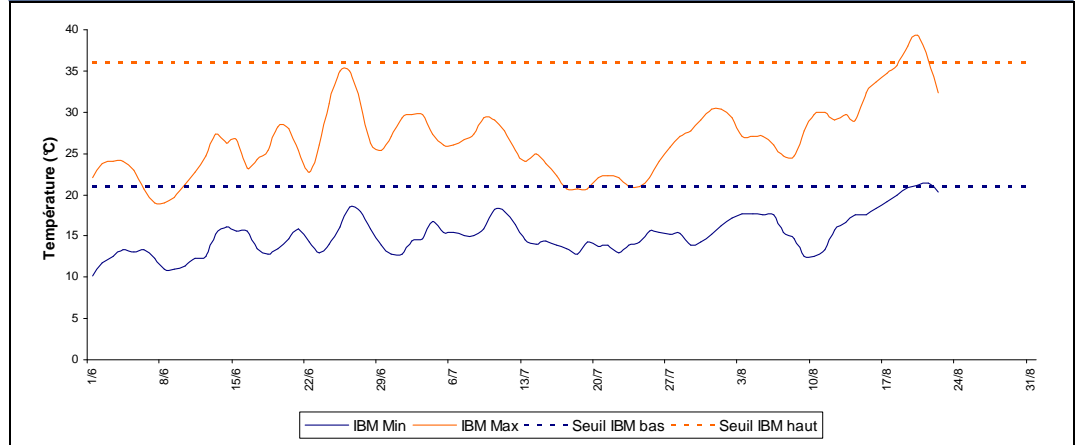
Région Midi-Pyrénées



Point de situation au lundi 22 août 2011 - Données du 21 août 2011

| Indicateurs Sacs 2011 : Département du Tarn-et-Garonne (82) |

| Figure 8 | - Indices Bio-Météorologiques -



Médecine d'urgence sur le CH de Montauban (établissement sentinelle)

Affaires SAMU : Dépassement du seuil pour le 20/08 et le 21/08

Passages aux urgences :

- Total : Aucun signal sanitaire observé sur les jours précédents
 - Moins de 1 an : Aucun signal sanitaire observé sur les jours précédents
 - Plus de 75 ans : Dépassement ponctuel pour la journée du 19/08
 - Pathologies liées à la chaleur (Oscour®) : Aucun signal sanitaire observé sur le 19/08 et 20/08, pas de données le 21/08
- Hospitalisations : Aucun signal sanitaire observé sur les jours précédents

Médecine d'urgence sur le département du Tarn-et-Garonne

Affaires SAMU : Dépassement du seuil pour le 20/08 et le 21/08

Passages aux urgences :

- Total : Aucun signal sanitaire observé sur les jours précédents
 - Moins de 1 an : Aucun signal sanitaire observé sur les jours précédents
 - Plus de 75 ans : Aucun signal sanitaire observé sur les jours précédents
 - Pathologies liées à la chaleur (Oscour®) : Aucun signal sanitaire observé sur le 19/08 et 20/08, pas de données le 21/08
- Hospitalisations : Aucun signal sanitaire observé sur les jours précédents

Bilan pour le département du Tarn-et-Garonne

Une augmentation ponctuelle du nombre de passages aux urgences pour les plus de 75 ans sur la journée de vendredi. Une augmentation de l'activité SAMU pour samedi et dimanche. S'agissant des indicateurs syndromiques, aucun passage pour pathologies liées à la chaleur sur les établissements participants au réseau Oscour® entre le 19/08 et le 20/08 (CH Montauban, CH Castelsarrasin-Moissac).

Equipe de la Cire Midi-Pyrénées

Dr Valérie Schwoebel
Coordonnatrice
Dr Anne Guinard
Epidémiologiste
Nicolas Sauthier
Ingénieur du génie sanitaire
Jérôme Pouey
Epidémiologiste
Cécile Durand
Epidémiologiste
Maud Ginsbourger
Epidémiologiste stagiaire Profet

Directeur de la publication

Dr Françoise Weber, Directrice Générale de l'InVS + Cire

Rédacteurs

L'équipe de la Cire

Diffusion

Cire Midi-Pyrénées
ARS Midi-Pyrénées
10 chemin du Raisin
31 050 Toulouse cedex
Mail : ARS-MIDIPY-CIRE@ars.sante.fr
Tel : 05 34 30 25 24
Fax : 05 34 30 25 32