

Surveillance épidémiologique en Lorraine

Point de situation au 1er octobre 2015, n°2015-29, Semaine 39

Dans ce bulletin, la CIRE Lorraine-Alsace vous propose une surveillance de l'asthme et des allergies. Il s'agit de la dernière semaine de suivi de ces pathologies. La semaine prochaine débutera la surveillance des pathologies automnales.

| Sommaire |

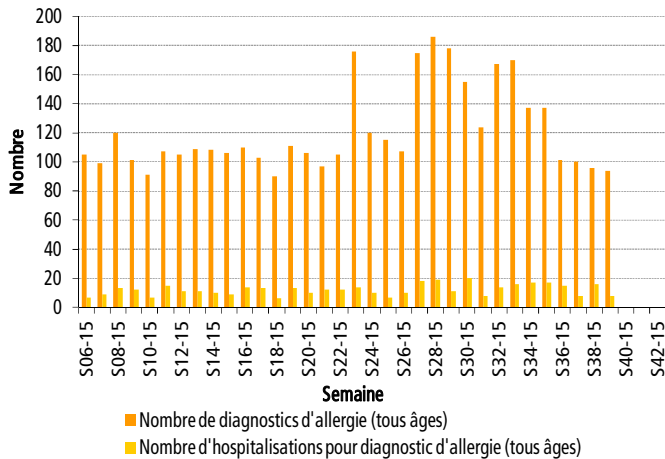
Surveillance par pathologie :	
- allergies	2
- asthme	3
Pour approfondir	4
Partenaires de la surveillance en Lorraine	4
Modalités de signalement à l'ARS de Lorraine, CVAGS	4

| Faits marquants |

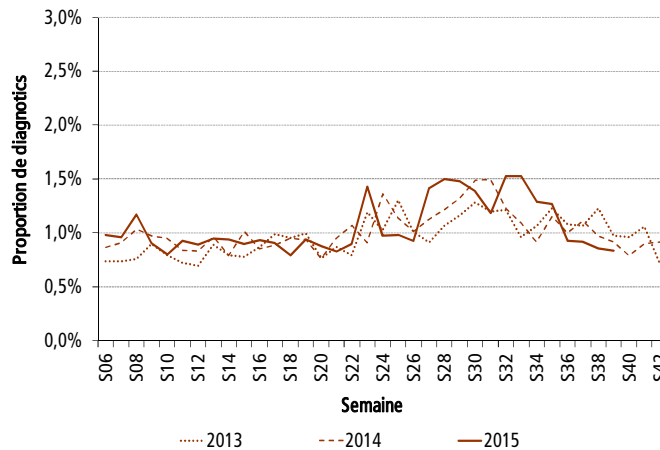
- ⇒ Depuis 1 mois, le nombre de diagnostics d'**allergies** enregistrés par les services d'urgence s'est stabilisé à environ 100 diagnostics hebdomadaires, soit moins de 1 % du total des diagnostics. Concernant l'association SOS Médecins Meurthe-et-Moselle, l'activité liée à ces pathologies oscille entre 17 et 12 diagnostics hebdomadaires et représente entre 2,3 et 1,5 % de l'activité totale.
- ⇒ En semaine 39, le nombre hebdomadaire de diagnostics d'**asthme** reste élevé pour les deux sources de données : 69 diagnostics ont été posés par les services d'urgence et 14 diagnostics pour l'association SOS Médecins Meurthe-et-Moselle. Néanmoins, cette pathologie représente moins de 1 % de l'activité des services d'urgence de Lorraine et un peu moins de 2 % de celle de l'association SOS Médecins.
- ⇒ En semaine 38, les diagnostics d'**asthme** concernaient majoritairement les enfants de moins de 15 ans. En semaine 39, les enfants de moins de 15 ans représentaient 57,5 % des diagnostics d'asthme contre 43,5 % pour les 15 ans ou plus pour les services d'urgence et 57,2 % des diagnostics contre 42,8 % pour les 15 ans ou plus pour l'association SOS Médecins. La répartition par classe d'âge était homogène pour les deux sources de données.
- ⇒ D'après le Réseau national de surveillance aérobiologique (RNSA), le **risque allergique** est très faible en Moselle et nul pour les trois autres départements de Lorraine.
- ⇒ D'après les données disponibles, aucune augmentation inhabituelle de la **mortalité** en Lorraine n'est observée au cours des dernières semaines. Les délais de transmission des données relatives aux décès étant supérieurs à 7 jours, les données de la semaine 39 sont en cours de consolidation.

| Services d'urgence participant au réseau Oscour® en Lorraine |

| Figure 1 | Nombre hebdomadaire de diagnostics et d'hospitalisations pour allergie tous âges depuis la semaine 06-2015 (Source : réseau Oscour®)

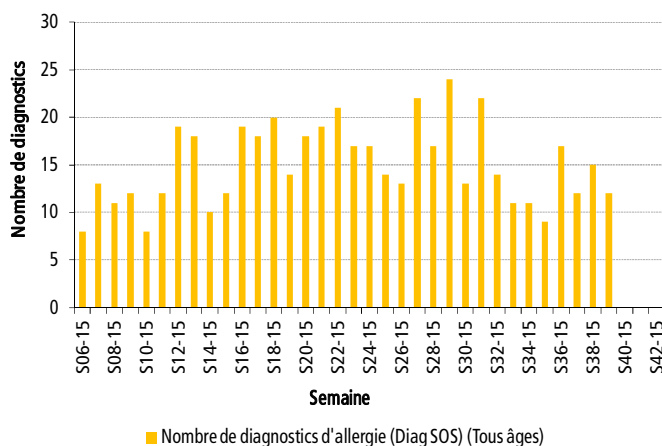


| Figure 2 | Proportion de diagnostics pour allergie parmi le total des diagnostics tous âges en 2013, 2014 et 2015 (Source : réseau Oscour®)

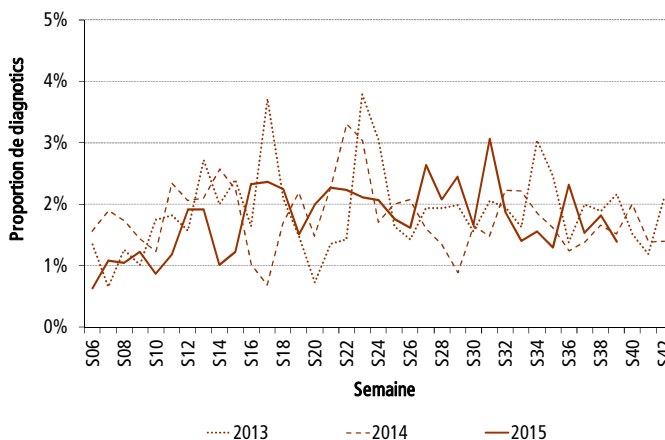


| Association SOS Médecins Meurthe-et-Moselle |

| Figure 3 | Nombre hebdomadaire de diagnostics d'allergie tous âges depuis la semaine 06-2015 (Source : SOS Médecins Meurthe-et-Moselle)

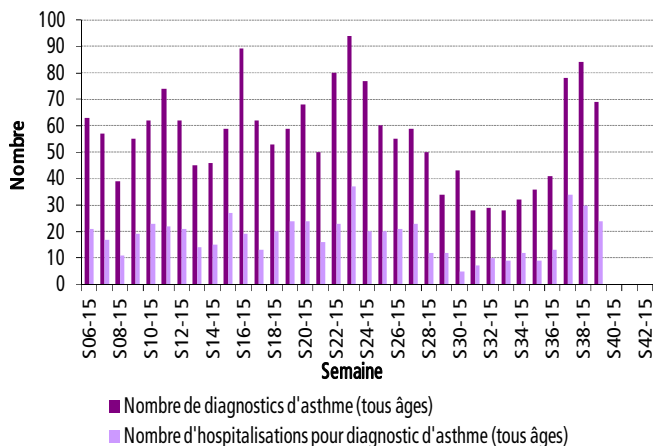


| Figure 4 | Proportion de diagnostics d'allergie parmi le total des diagnostics tous âges en 2013, 2014 et 2015 (Source : SOS Médecins)

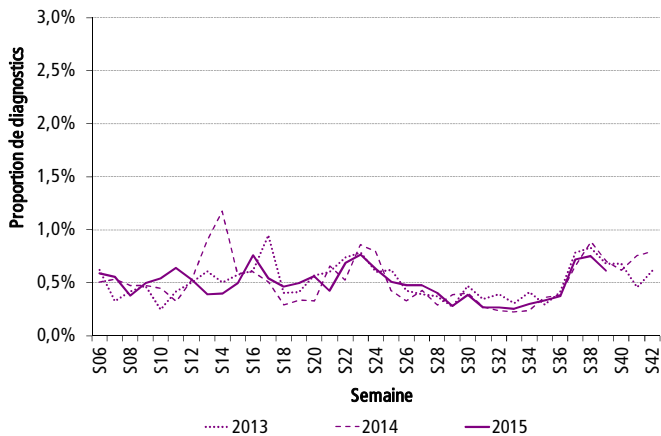


| Services d'urgence participant au réseau Oscour® en Lorraine |

| Figure 5 | Nombre hebdomadaire de diagnostics et d'hospitalisations pour asthme depuis la semaine 06-2015 (Source : réseau Oscour®)

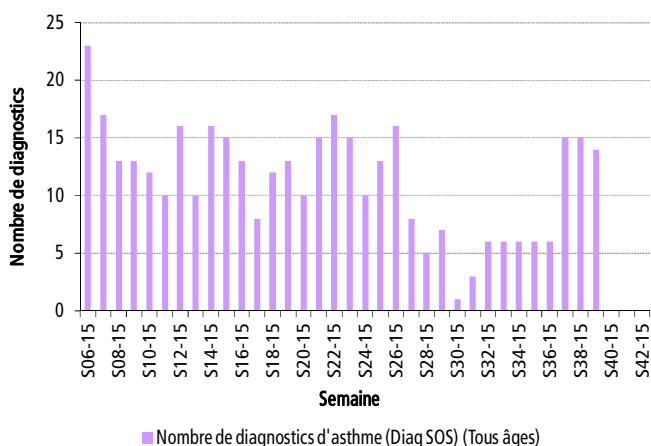


| Figure 6 | Proportion de diagnostics d'asthme parmi le total des diagnostics 2013, 2014 et 2015 (Source : réseau Oscour®)

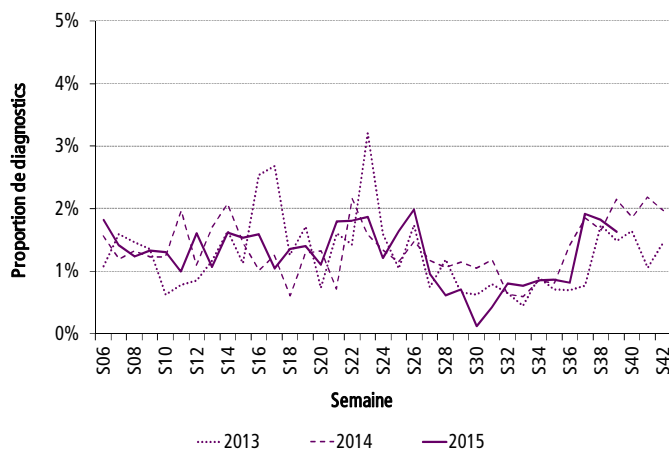


| Association SOS Médecins Meurthe-et-Moselle |

| Figure 7 | Nombre hebdomadaire de diagnostics d'asthme depuis la semaine 06-2015 (Source : SOS Médecins)



| Figure 8 | Proportion de diagnostics d'asthme depuis la semaine 06 en 2013, 2014 et 2015 (Source : SOS Médecins)



| Pour approfondir |

Sur le site internet de l'InVS:

- [Bulletin hebdomadaire international \(BHI\)](#)
- [Bulletin national d'information du système de veille sanitaire SOS médecins](#)
- [Situation épidémiologique des gastro-entérites aiguës en France](#)

Sur le site internet du Réseau National de Surveillance Aérobiologique (RNSA) : [Bulletin allerge pollinique](#)

| Partenaires de la surveillance en Lorraine |

Nous remercions l'ensemble de nos partenaires régionaux :

- l'Insee et Services d'état-civil des mairies;
- les services d'urgence participant au Réseau Oscour® en Lorraine : CHU de Nancy-Brabois, CH de Lunéville, Polyclinique de Gentilly, CH de Maillot Briey, CH de Mont Saint Martin, CHU de Nancy - Hôpital Central, CH de Pont-à-Mousson, CH de Toul; CH de Forbach, CH de Sarrebourg, CH de Saint Avold, CHR Metz-Thionville - Hôpital Bel Air, CHR Metz-Thionville - Hôpital Mercy, Clinique Claude Bernard, CH de Sarreguemines, HIA Legouest; CH de Verdun, CH de Bar-le-Duc; CH de Neufchâteau, CH de Saint-Dié, CH de Vittel, CH de Remiremont, CH Emile Durkheim;
- l'Agence Régionale de Santé de Lorraine;
- le laboratoire de virologie du CHU de Nancy;
- le Réseau Lorraine Urgence;
- le GCS Télésanté Lorraine;
- l'association SOS Médecins Meurthe-et-Moselle.

| Modalités de signalement à l'ARS Lorraine, CVAGS |

Les signalements transmis à la Cellule de veille alerte et gestion sanitaire (CVAGS) concernent : toutes les maladies à déclaration obligatoire, tout évènement sanitaire susceptible d'avoir un impact sur la santé de la population ainsi que la survenue en collectivité de cas groupés d'une pathologie transmissible.

Tout signalement peut se faire par **téléphone au numéro unique : 03 83 39 28 72.**

Ainsi que par une notification écrite :

- par **fax au 03 83 39 29 73**
- par mail à l'adresse suivante : ARS-LORRAINE-CVGS@ars.sante.fr

Directeur de la publication :

François Bourdillon,
Directeur général de l'Institut de veille sanitaire

Rédactrice en chef :

Christine Meffre,
Responsable de la Cire Lorraine-Alsace

Comité de rédaction :

Oriane Broustal
Diane Pivot
Sophie Raguet
Isabelle Sahiner
Lucie Schapman
Jenifer Yaï

Diffusion

Cire Lorraine-Alsace
ARS Lorraine
3 boulevard Joffre
CS 80071
54036 Nancy Cedex

Mail : ars-lorraine-alsace-cire@ars.sante.fr
Tél. : 03.83.39.29.43
Fax : 03.83.39.28.95

Si vous souhaitez être destinataires du point épidémiologique réalisé par la Cire, merci de nous en informer par mail à ars-lorraine-alsace-cire@ars.sante.fr