

Surveillance sanitaire – Région Limousin

Point épidémiologique hebdomadaire n° 86 Point au 24 août 2012

| A la Une |

Épidémie de rougeole en France. Actualisation des données de surveillance au 9 août 2012.

Depuis novembre 2011, après une légère ré-ascension du nombre de cas déclarés de rougeole en France, le nombre de cas mensuel est resté à peu près stable depuis décembre, sans pic épidémique notable entre mars et mai contrairement aux années précédentes. De janvier à juillet 2012, 728 cas ont été notifiés en France (dont 3 encéphalites et 28 pneumopathies graves, aucun décès). Le virus continue toutefois de circuler avec les incidences les plus élevées observées dans le Sud-Ouest de la France. Il faut donc rester vigilant et continuer à veiller à la mise à jour du statut vaccinal des personnes réceptives¹ avec 2 doses de vaccin, en particulier dans la population âgée de 15 à 30 ans.

¹ Par personne réceptive, on entend toute personne n'ayant pas développé d'immunité, donc n'ayant soit pas reçu 2 doses de vaccin ni fait la maladie

→ Pour accéder au bilan complet, veuillez cliquer sur le lien suivant :

<http://www.invs.sante.fr/Dossiers-thematiques/Maladies-infectieuses/Maladies-a-prevention-vaccinale/Rougeole/Points-d-actualites/Archives/Epidemie-de-rougeole-en-France.-Actualisation-des-donnees-de-surveillance-au-9-aout-2012>

En raison de l'interruption de transmission des données de la part de SOS Médecins, pour une durée indéterminée, ces données ne sont pas disponibles pour la semaine du 13 au 19 août.

| Tendances |

Volume globale d'activité : Activité en hausse

Gastro-entérites : Activité en stable

Asthme : Activité en légère hausse

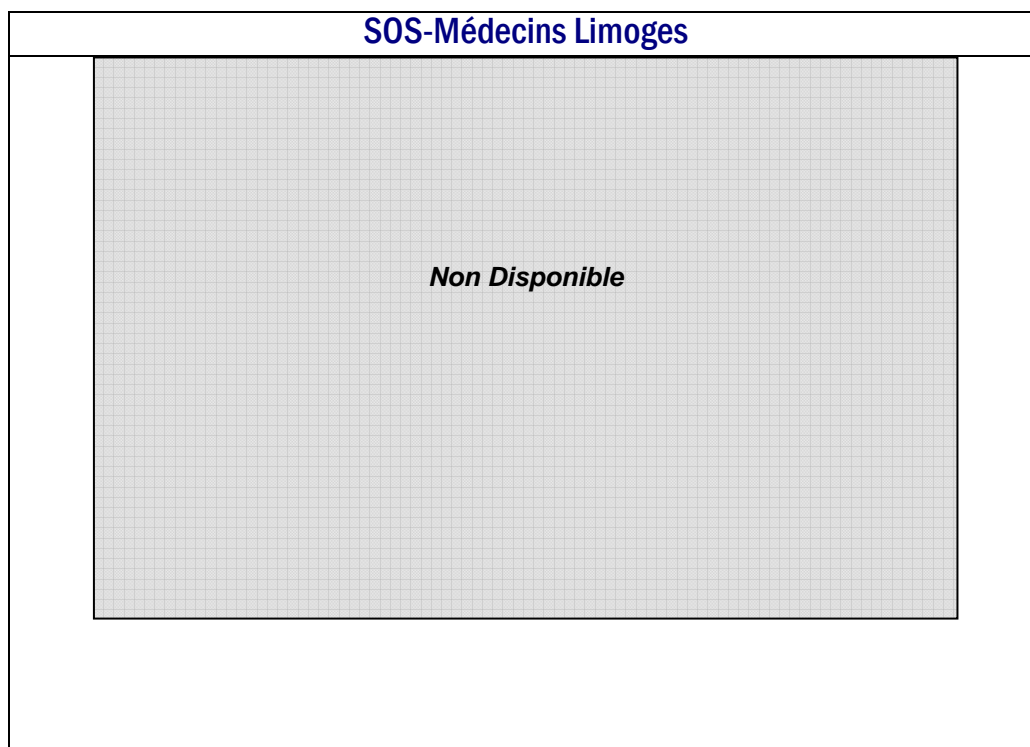
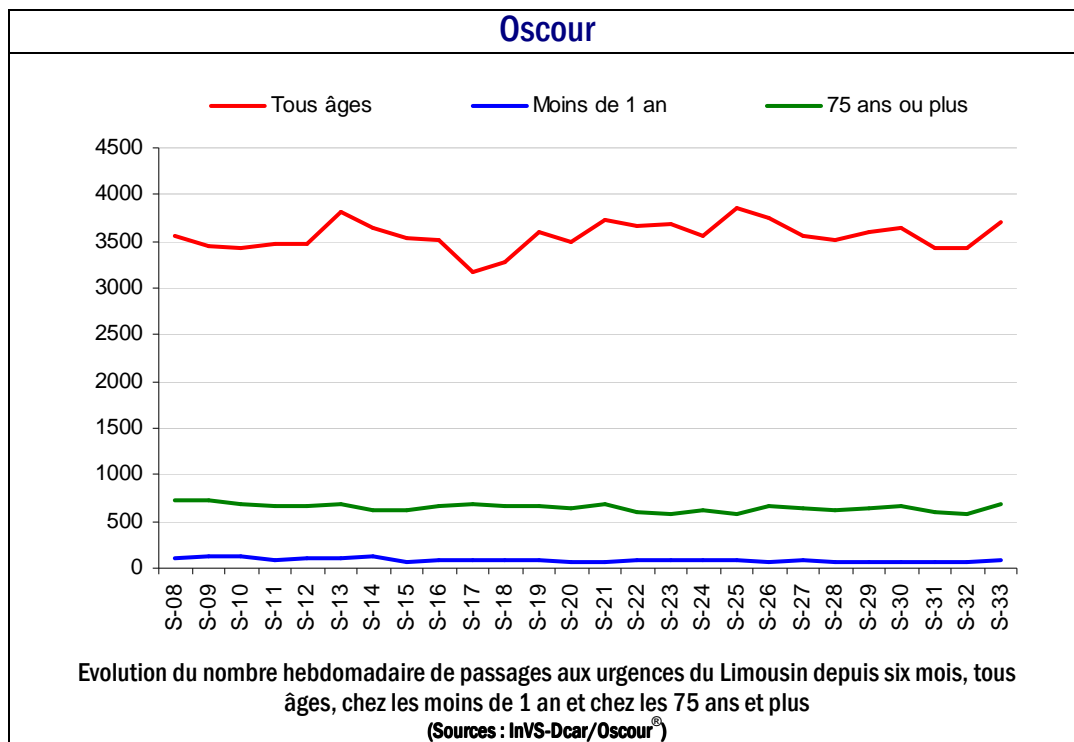
Allergies : Activité en hausse

Surveillance canicule : Aucune situation caniculaire prévue et fluctuations des indicateurs sanitaires normales

Mortalité : En baisse

Urgences hospitalières

En semaine 33-2012, le nombre de passages aux urgences est en augmentation par rapport à la semaine précédente (+8,7%).



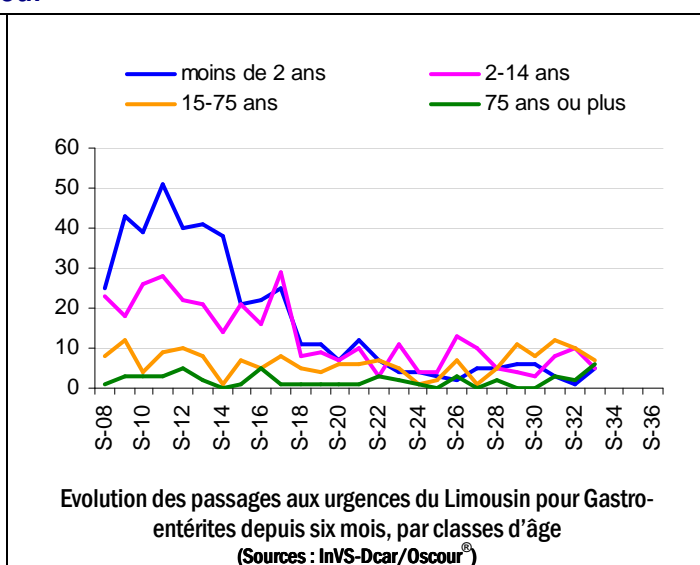
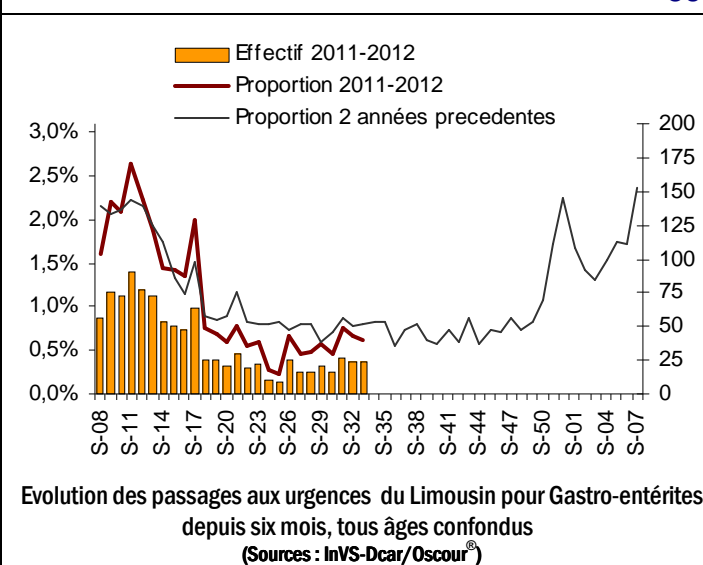
En Limousin

En semaine 33-2012, le nombre de cas de gastro-entérite diagnostiqué aux urgences est stable par rapport à la semaine précédente.

En France

Le nombre de cas de gastro-entérite diagnostiqué aux urgences est stable pour les adultes et en légère hausse chez les enfants de moins de 15 ans.

Oscour



SOS-Médecins Limoges

Non Disponible

* Les proportions dans les graphiques rapportent le nombre de diagnostics spécifiques à l'ensemble des diagnostics codés aux urgences ou pour l'association SOS-Limoges pour la période d'observation.

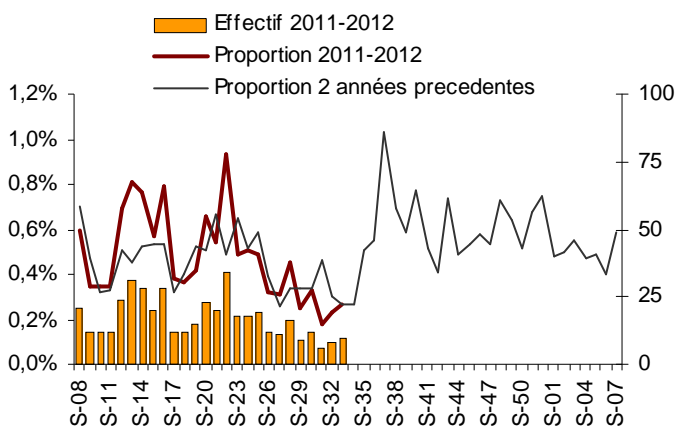
En Limousin

En semaine 33-2012, le nombre de cas d'asthme et d'allergies diagnostiqué aux urgences est en légère hausse par rapport à la semaine précédente.

En France

Le nombre de cas d'asthme et d'allergies diagnostiqué aux urgences est en hausse (respectivement +58 % et + 36%) par rapport à la semaine précédente. On note également une augmentation de la fréquence des allergies chez les enfants de 2 à 14 ans estimée à 20 %.

**Asthme
Oscour**

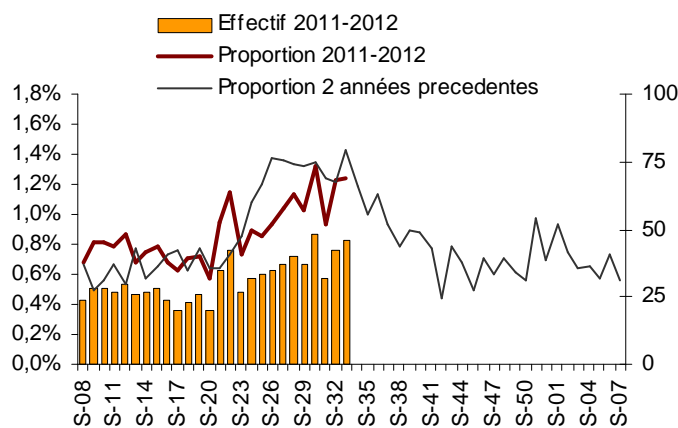


Evolution des passages aux urgences du Limousin pour Asthme depuis six mois, tous âges confondus (Sources : InVS-Dcar/Oscour®)

SOS-Médecins Limoges

Non Disponible

**Allergies
Oscour**



Evolution des passages aux urgences du Limousin pour Allergies depuis six mois, tous âges confondus (Sources : InVS-Dcar/Oscour®)

SOS-Médecins Limoges

Non Disponible

* Les proportions dans les graphiques se rapportent au nombre de diagnostics spécifiques sur l'ensemble des diagnostics codés aux urgences ou pour l'association SOS-Médecins Limoges pour la période d'observation.

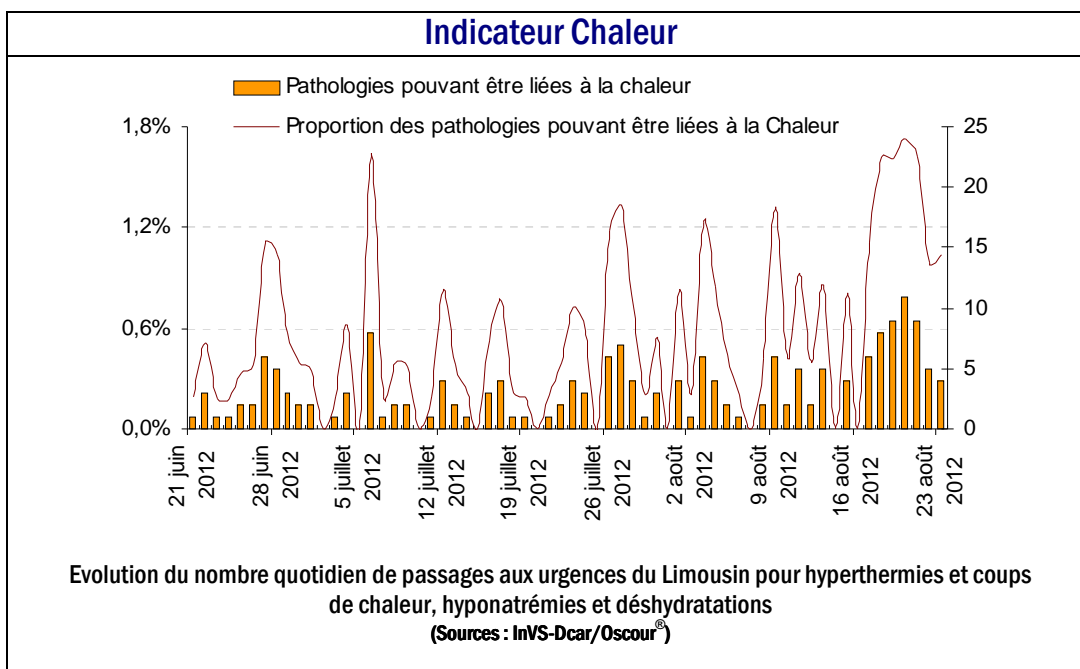
L'indicateur chaleur regroupe les passages aux urgences pour hyperthermies et coups de chaleur, déshydratations et hyponatrémies ; signes pouvant traduire les effets immédiats d'une forte chaleur sur l'organisme. Il forme avec la mortalité, les passages aux urgences et les recours à l'association SOS-Médecins Limoges pour tous les âges, les moins de un an et les plus de 75 ans, les indicateurs de morbidité et de mortalité (IMM).

Les températures de J-1 à J+5 et indices biométéorologiques (IBM) sont présentés pour chaque département. Les IBM représentent la moyenne sur trois jours (J₀ à J₂) des températures minimales (IBMn) et maximales (IBMx). En cas de pic de chaleur, la morbidité et la mortalité (nombre de décès enregistrés dans les communes informatisées) sont particulièrement surveillées.

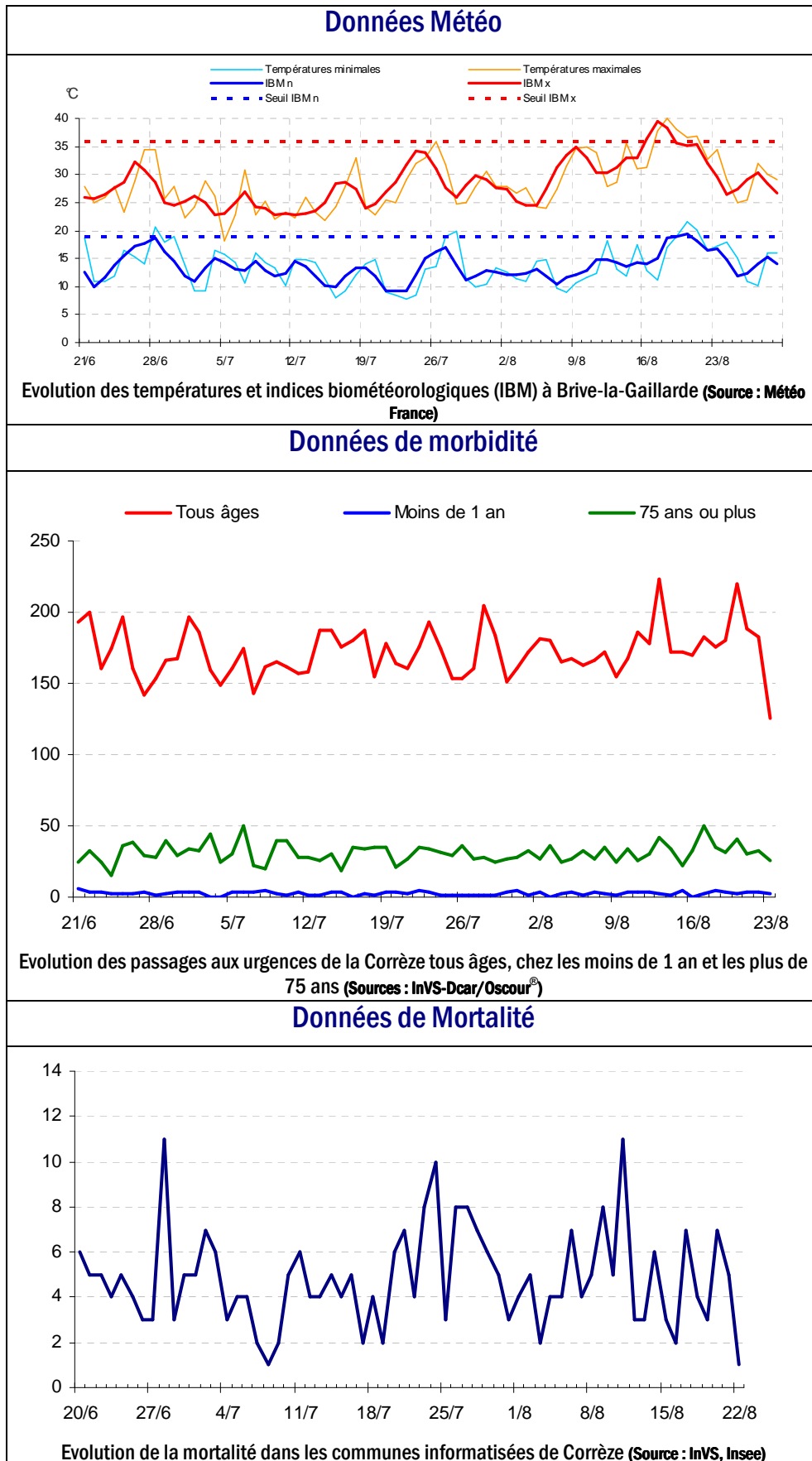
| Fréquentation des urgences liée à la chaleur |

En Limousin

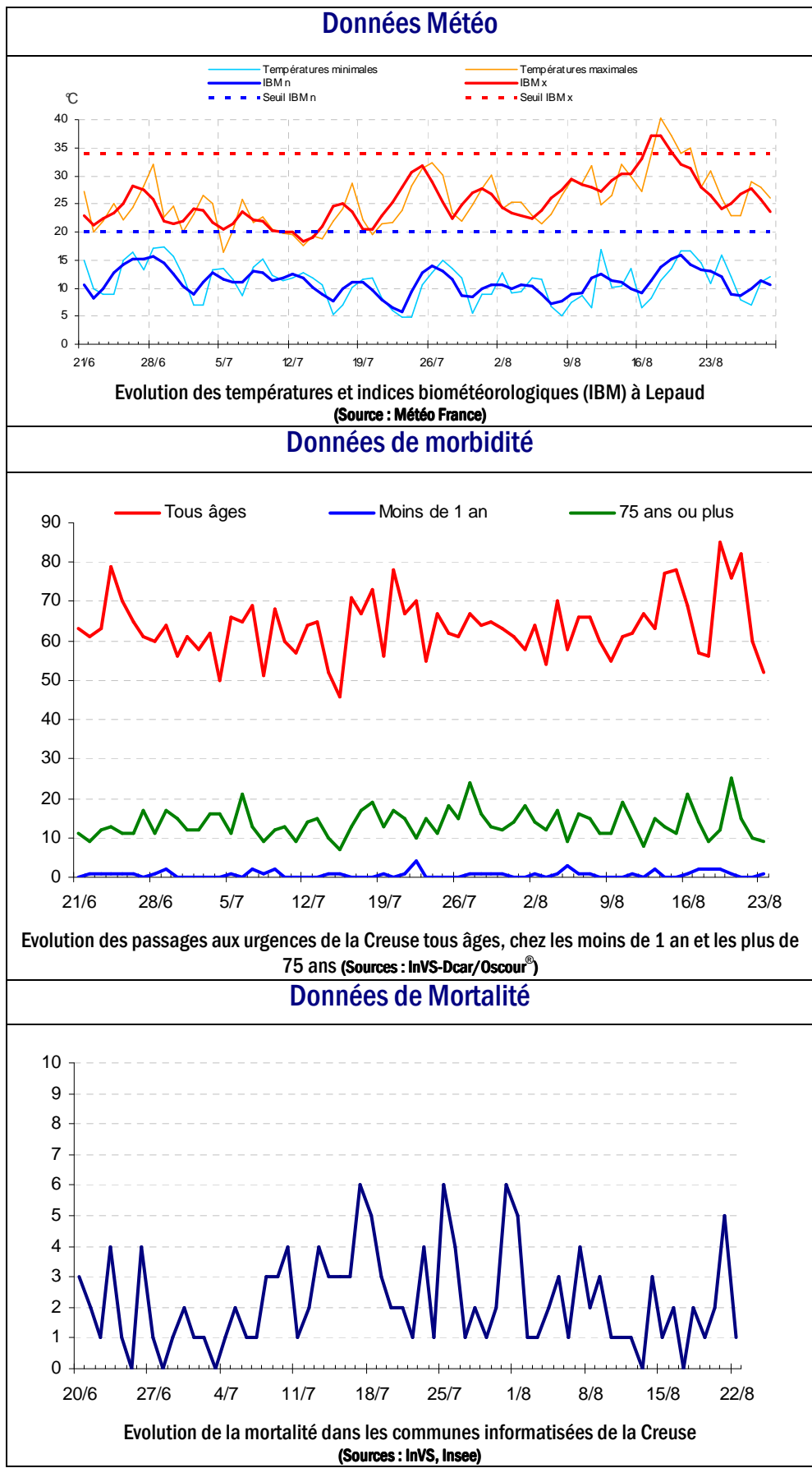
L'indicateur chaleur est en hausse pour les semaines 33 et 34-2012 (61 passages) par rapport aux semaines précédentes



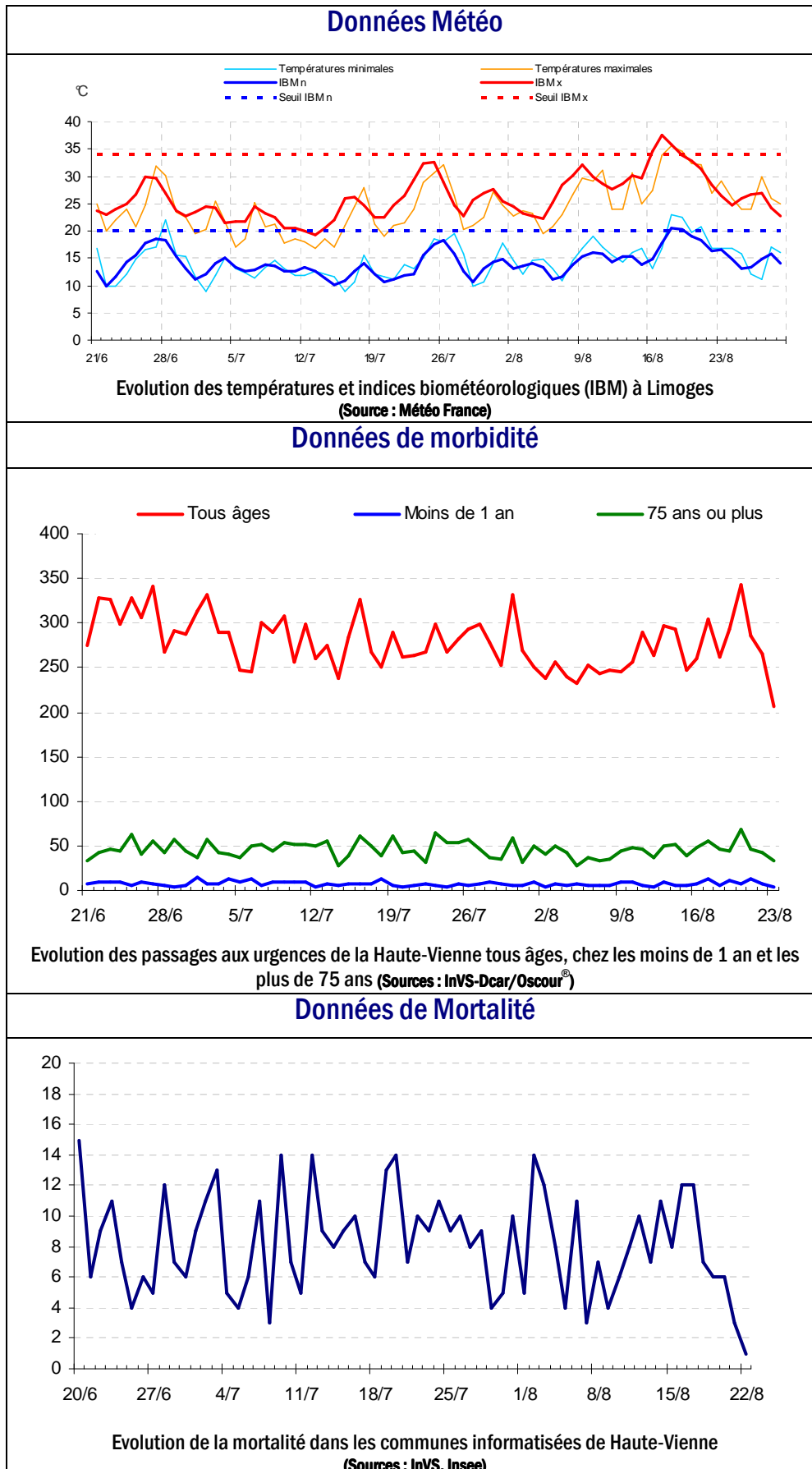
Il n'est pas prévu de dépassement d'IBM dans les prochains jours
 L'activité aux urgences hospitalières reste habituelle
 La mortalité reste à un niveau habituel.



Il n'est pas prévu de dépassement d'IBM dans les prochains jours
 L'activité aux urgences hospitalières reste habituelle
 La mortalité reste à un niveau habituel.



Il n'est pas prévu de dépassement d'IBM dans les prochains jours
 L'activité aux urgences hospitalières reste habituelle
 La mortalité est en baisse.

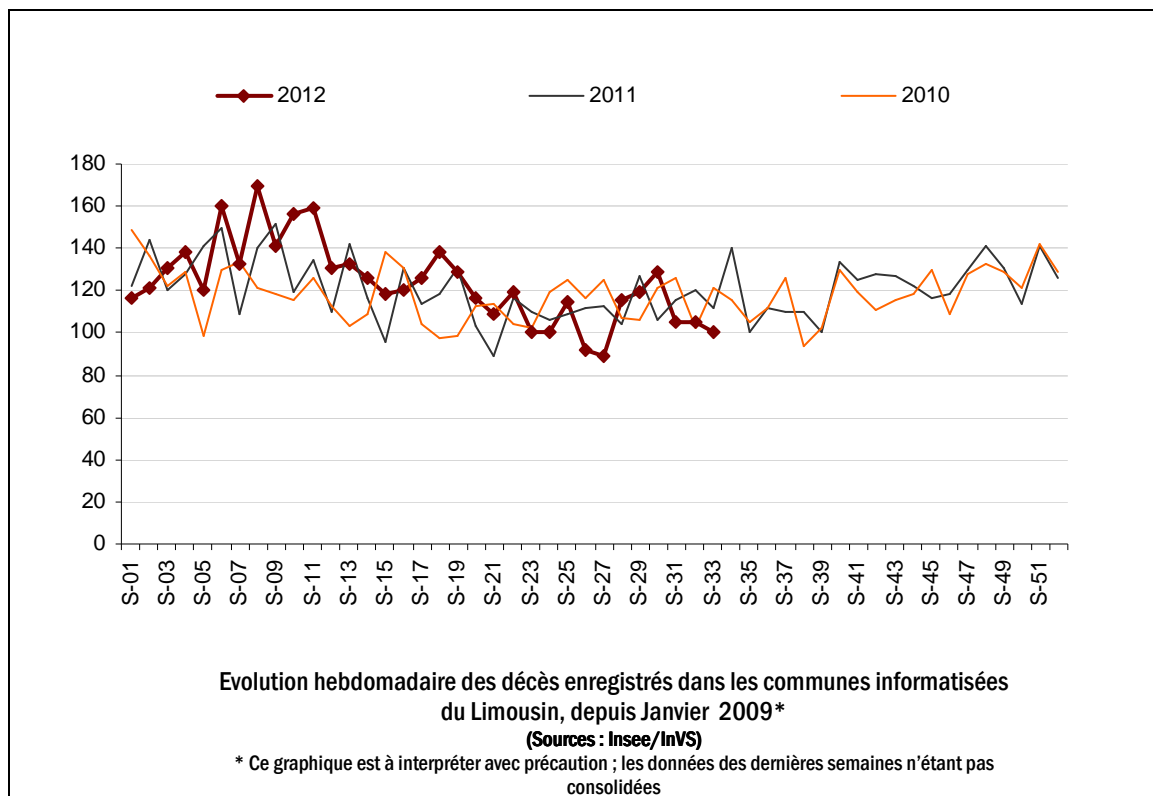


En Limousin

En semaine 33-2012, la mortalité est en baisse par rapport à la semaine précédente.

En France

Les effectifs enregistrés sont stables par rapport à la semaine précédente, mais sont toutefois légèrement inférieurs à ceux observés depuis le début de l'été.



| Sources d'information |

- **Organisation de la surveillance coordonnées des Urgences (Oscour®)**
Dix services d'urgences du Limousin ont adhéré au réseau Oscour® depuis 2007.

Tableau 1 : Etablissements du Limousin participant au réseau Oscour®

Département	Etablissement	Date de début de transmission des données
Corrèze (19)	CH de Brive	04/06/2007
	CH de Tulle	07/06/2007
	CH d'Ussel	03/06/2007
Creuse (23)	CH de Guéret	05/06/2007
	Clinique de la Croix Blanche - Moutier	08/06/2007
Haute-Vienne (87)	CHU de Limoges - Dupuytren	01/06/2007
	CH de Saint-Junien	06/06/2007
	CH de Saint-Yrieix	02/06/2007
	CHU de Limoges - Hôpital Mère/Enfant	09/06/2007
	Clinique de Chenieux	05/09/2007

- **SOS-Médecins Limoges**

Les données de SOS-Médecins Limoges parviennent quotidiennement à l'InVS depuis le 01/07/2006.

- **Services d'états-civils**

Les communes de la région dont les états-civils sont informatisés transmettent à l'Insee, qui les remonte quotidiennement à l'InVS de façon automatisée, les données de mortalité. Ce dispositif permet à l'InVS d'assurer la surveillance de la mortalité en temps quasi réel. Il couvre actuellement 18 communes soit 40 % de la population régionale.

| Liens utiles |

Pour plus d'informations, vous pouvez consulter les sites suivants :

- le dossier thématique sur le site de l'InVS se rapportant à la surveillance à partir des intervenants de l'urgence : <http://www.invs.sante.fr/fr/Dossiers-thematiques/Veille-et-alerte/Surveillance-syndromique-SurSaUD-R>

- les Points épidémiologiques hebdomadaires précédents produits par la Cire :

[http://www.invs.sante.fr/fr/Actualites/Points-epidemiologiques/\(node_id\)/4639/\(aa_localisation\)/Limousin](http://www.invs.sante.fr/fr/Actualites/Points-epidemiologiques/(node_id)/4639/(aa_localisation)/Limousin)

- le dossier thématique "Bulletins d'information en Santé" sur le site de l'Agence régionale de santé du Limousin : <http://www.ars.limousin.sante.fr/Bulletins-d-information-en-san.132110.0.html>

| Remerciements |

Aux équipes des services d'urgences participant au réseau Oscour®, aux médecins de l'association SOS-Médecins Limoges, aux services d'état-civil ainsi qu'à l'ensemble des professionnels de santé participant à la surveillance.

Si vous souhaitez être destinataire du Point Epidémiologique réalisé par la Cire, merci de nous en informer par email : ars-limousin-pch-cire@ars.sante.fr ou par téléphone au 05 49 42 31 87

Directeur de la publication : Dr Françoise Weber, Directrice générale de l'InVS

Diffusion : Cire Limousin Poitou-Charentes, ARS Poitou-Charentes,

4 rue Micheline Ostermeyer, 86021 Poitiers cedex

Tél. : 05 49 42 31 87 - Fax : 05 49 42 31 54 – Email : ars-limousin-pch-cire@ars.sante.fr

<http://www.invs.sante.fr>

Nos partenaires



- Les centres hospitaliers : Brive, Tulle, Ussel, Guéret, Saint-Junien, Saint-Yrieix
- le CHU de Limoges (Dupuytren et Hôpital de la Mère et de l'Enfant),
- les cliniques de la Croix Blanche et de Chenieux
- L'association SOS-Médecins Limoges
- Les états-civils
- L'ARS du Limousin