

Surveillance sanitaire – Région Limousin

Point épidémiologique hebdomadaire n°71

Point au 11 mai 2012

| Tendances |

Volume globale d'activité : En hausse aux urgences et en baisse pour SOS-Médecins Limoges

Gastro-entérite : En baisse

Asthme : Stable aux urgences et en baisse pour SOS-Médecins Limoges

Allergies : En légère hausse aux urgences et stable pour SOS-Médecins Limoges

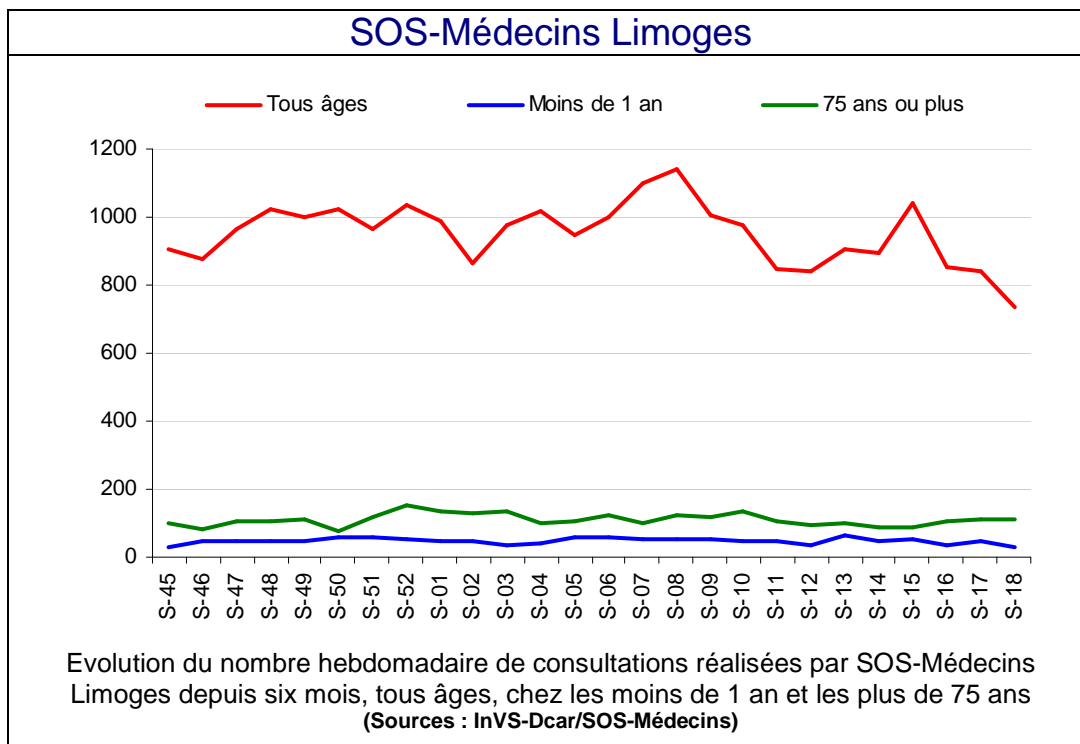
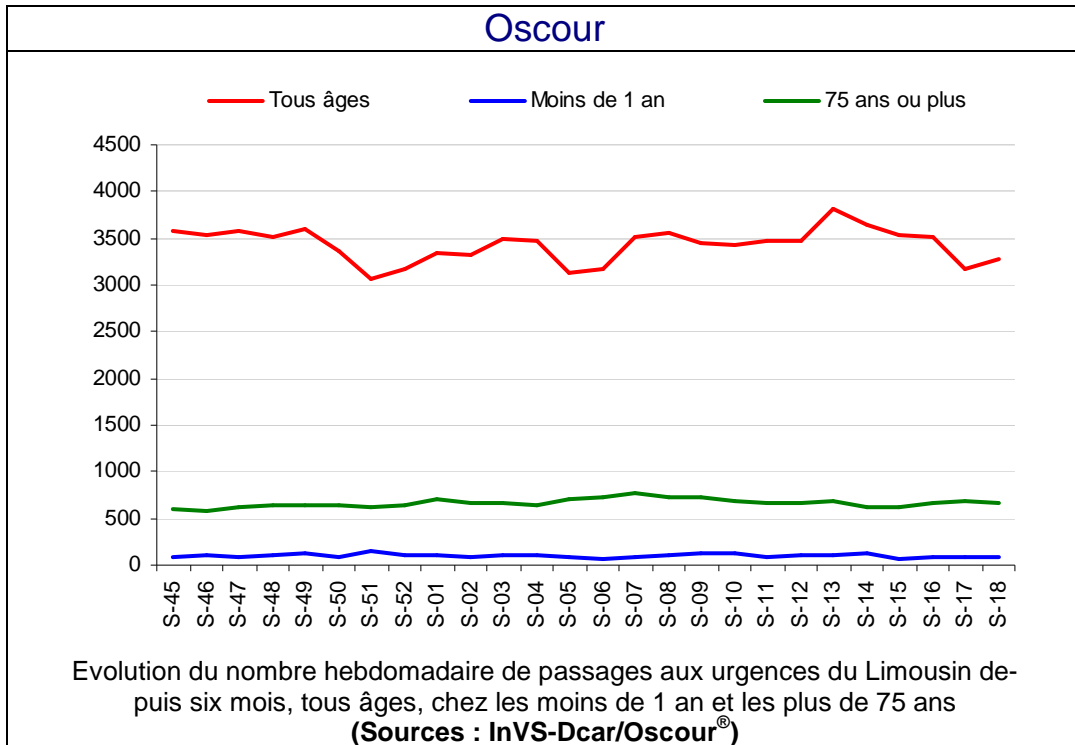
Mortalité : En légère hausse

Urgences hospitalières

En semaine 18-2012, l'activité globale des consultations est en hausse aux urgences hospitalières (+3,4%) par rapport à la semaine précédente. Après une baisse observée en semaine 17 chez les moins de 1 an, elle est de nouveau en augmentation (+16,9%).

SOS-Médecins Limoges

En semaine 18-2012, le nombre de consultations pour SOS-Médecins Limoges est en baisse (-12,4%) excepté chez les plus de 75 ans où il reste stable.



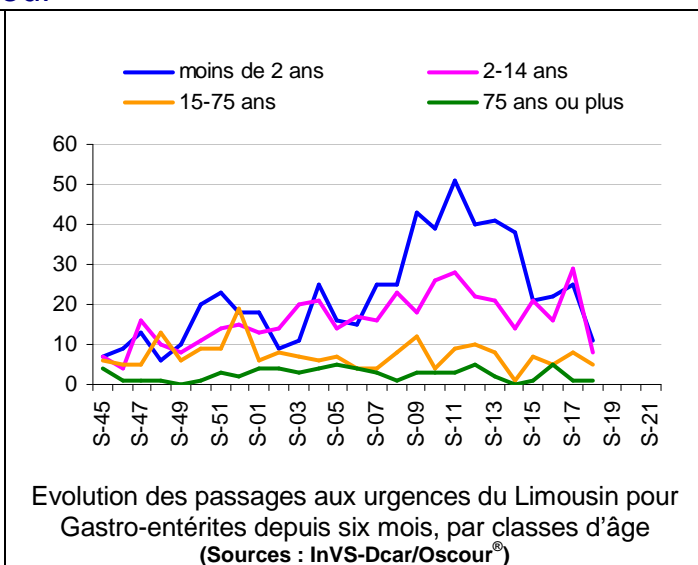
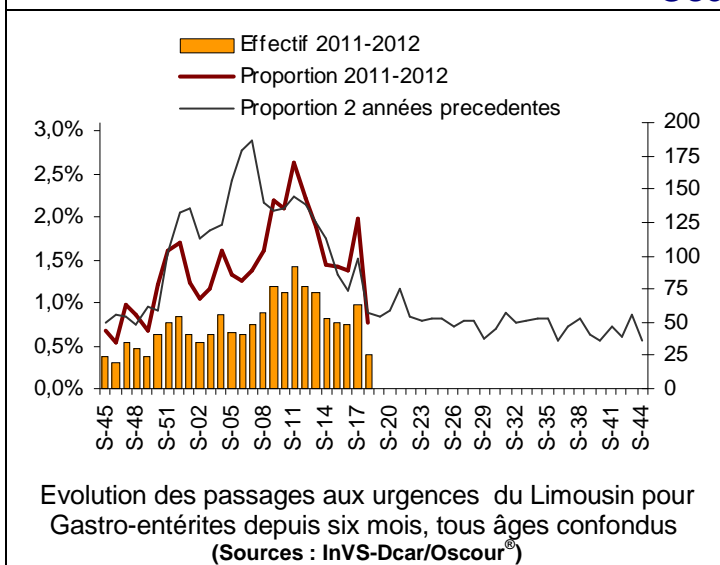
En Limousin

En semaine 18-2012, le nombre de cas de gastro-entérite a diminué aux urgences hospitalières et pour SOS-Médecins Limoges par rapport à la semaine précédente.

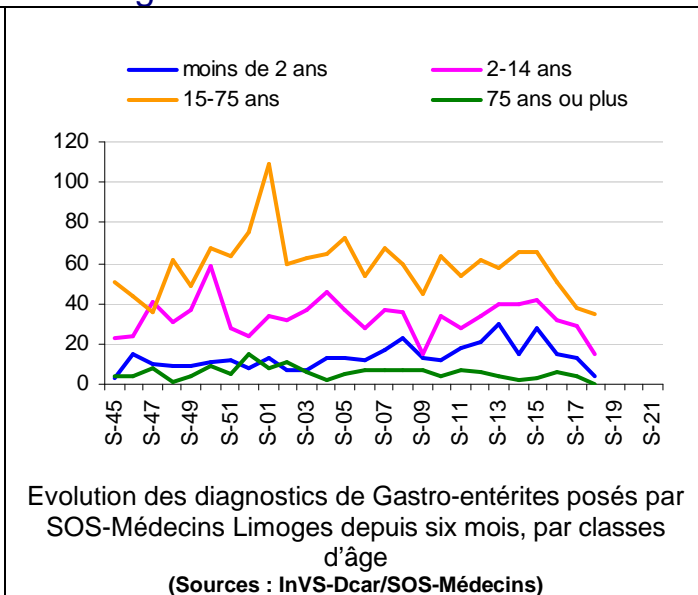
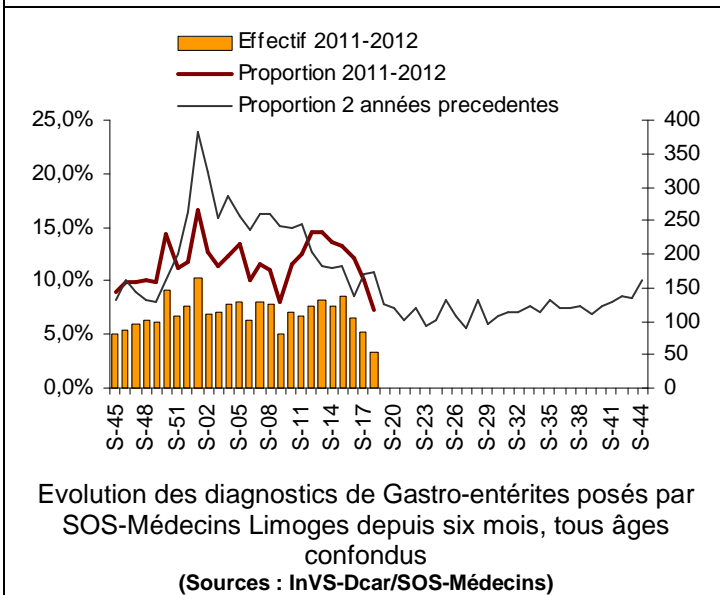
En France

En semaine 18-2012, la fréquentation pour gastro-entérite continue de baisser aux urgences hospitalières exceptée chez les plus de 75 ans. Elle est également en diminution pour SOS-Médecins. Toutefois, le niveau atteint, tous âges confondus, suit les mêmes tendances que les années précédentes.

Oscour



SOS-Médecins Limoges



* Les proportions dans les graphiques rapportent le nombre de diagnostics spécifiques à l'ensemble des diagnostics codés aux urgences ou pour l'association SOS-Limoges pour la période d'observation.

En Limousin

En semaine 18-2012, le nombre de cas d'asthme est resté stable aux urgences hospitalières et a diminué pour SOS-Médecins Limoges par rapport à la semaine précédente.

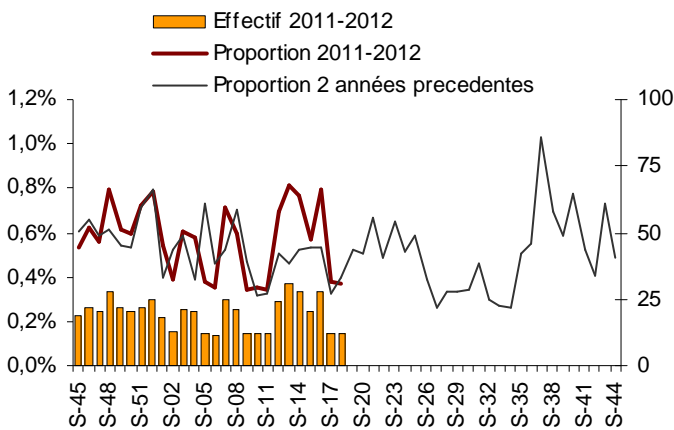
Le nombre de cas d'allergies est en augmentation aux urgences et stable pour SOS-Médecins Limoges par rapport à la semaine précédente.

En France

En semaine 18-2012, la fréquentation pour asthme est en légère augmentation chez les 15-74 ans aux urgences et pour SOS-Médecins et se situe à un niveau équivalent à celui observé l'an dernier à la même période.

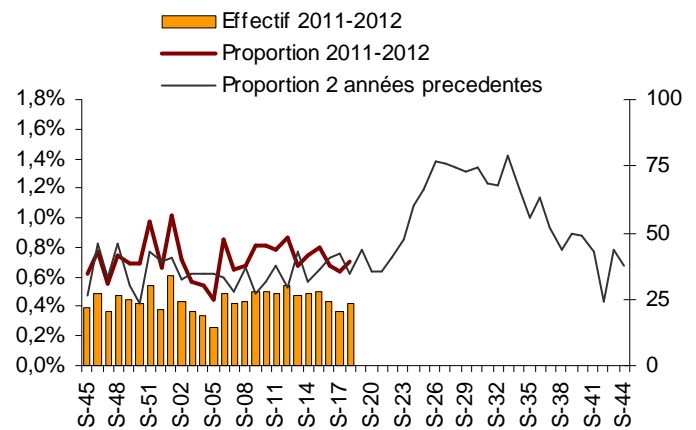
La fréquentation pour allergie est en légère hausse chez les 15-74 ans aux urgences et pour SOS-Médecins et se situe à un niveau légèrement supérieur à celui observé l'an dernier à la même période.

Asthme
Oscour



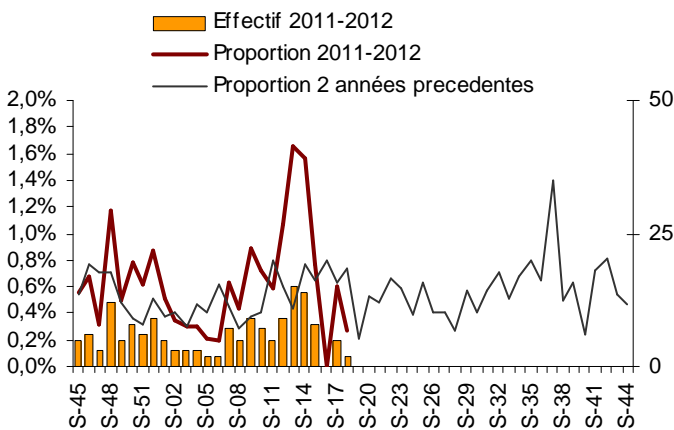
Evolution des passages aux urgences du Limousin pour Asthme depuis six mois, tous âges confondus (Sources : InVS-Dcar/Oscour®)

Allergies
Oscour



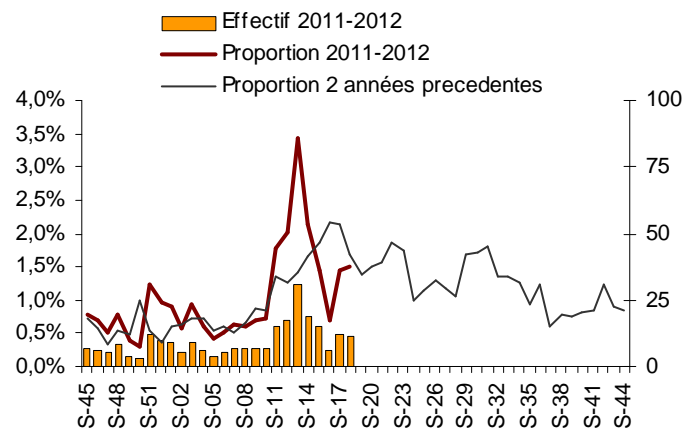
Evolution des passages aux urgences du Limousin pour Allergies depuis six mois, tous âges confondus (Sources : InVS-Dcar/Oscour®)

SOS-Médecins Limoges



Evolution des diagnostics d'Asthme posés par SOS-Médecins Limoges depuis six mois, tous âges confondus (Sources : InVS-Dcar/SOS-Médecins)

SOS-Médecins Limoges



Evolution des diagnostics d'Allergies posés par SOS-Médecins Limoges depuis six mois, tous âges confondus (Sources : InVS-Dcar/SOS-Médecins)

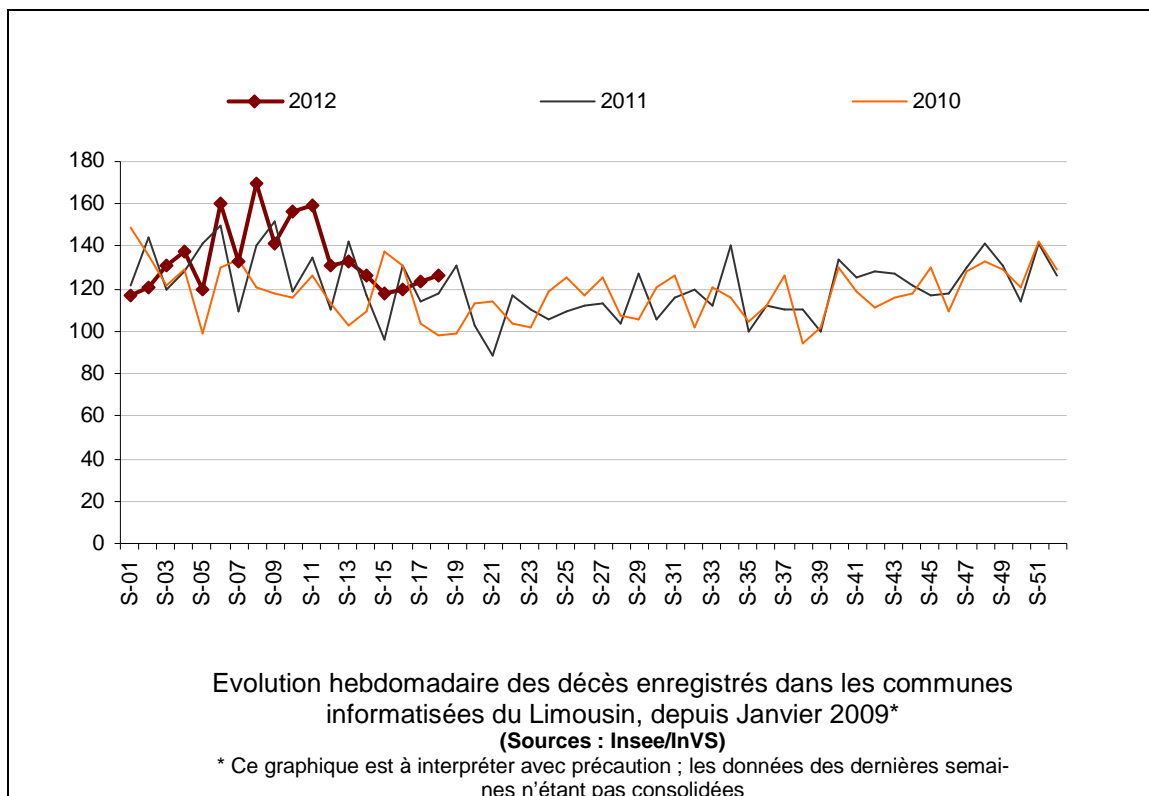
* Les proportions dans les graphiques se rapportent au nombre de diagnostics spécifiques sur l'ensemble des diagnostics codés aux urgences ou pour l'association SOS-Médecins Limoges pour la période d'observation.

En Limousin

En semaine 18-2012, une légère hausse de la mortalité est observée par rapport aux semaines précédentes.

En France

La mortalité est en légère diminution depuis la fin du mois de mars 2012, conformément à l'évolution saisonnière habituelle de la mortalité.



| Sources d'information |

- **Organisation de la surveillance coordonnées des Urgences (Oscour®)**
Dix services d'urgences du Limousin ont adhéré au réseau Oscour® depuis 2007.

Tableau 1 : Etablissements du Limousin participant au réseau Oscour®

Département	Etablissement	Date de début de transmission des données
Corrèze (19)	CH de Brive	04/06/2007
	CH de Tulle	07/06/2007
	CH d'Ussel	03/06/2007
Creuse (23)	CH de Guéret	05/06/2007
	Clinique de la Croix Blanche - Moutier	08/06/2007
Haute-Vienne (87)	CHU de Limoges - Dupuytren	01/06/2007
	CH de Saint-Junien	06/06/2007
	CH de Saint-Yrieix	02/06/2007
	CHU de Limoges - Hôpital Mère/Enfant	09/06/2007
	Clinique de Chenieux	05/09/2007

- **SOS-Médecins Limoges**

Les données de SOS-Médecins Limoges parviennent quotidiennement à l'InVS depuis le 01/07/2006.

- **Services d'états-civils**

Les communes de la région dont les états-civils sont informatisés transmettent à l'Insee, qui les remonte quotidiennement à l'InVS de façon automatisée, les données de mortalité. Ce dispositif permet à l'InVS d'assurer la surveillance de la mortalité en temps quasi réel. Il couvre actuellement 18 communes soit 40 % de la population régionale.

| Liens utiles |

Pour plus d'informations, vous pouvez consulter les sites suivants :

- le dossier thématique sur le site de l'InVS se rapportant à la surveillance à partir des intervenants de l'urgence : <http://www.invs.sante.fr/fr/Dossiers-thematiques/Veille-et-alerte/Surveillance-syndromique-SurSaUD-R>
- les Points épidémiologiques hebdomadaires précédents produits par la Cire : [http://www.invs.sante.fr/fr/Actualites/Points-epidemiologiques/\(node_id\)/4639/\(aa_localisation\)/Limousin](http://www.invs.sante.fr/fr/Actualites/Points-epidemiologiques/(node_id)/4639/(aa_localisation)/Limousin)
- le dossier thématique "Bulletins d'information en Santé" sur le site de l'Agence régionale de santé du Limousin : <http://www.ars.limousin.sante.fr/Bulletins-d-information-en-san.132110.0.html>

| Remerciements |

Aux équipes des services d'urgences participant au réseau Oscour®, aux médecins de l'association SOS-Médecins Limoges, aux services d'état-civil ainsi qu'à l'ensemble des professionnels de santé participant à la surveillance.

Si vous souhaitez être destinataire du Point Epidémiologique réalisé par la Cire, merci de nous en informer par email : ars-limousin-pch-cire@ars.sante.fr ou par téléphone au 05 49 42 31 87

Directeur de la publication : Dr Françoise Weber, Directrice générale de l'InVS

Diffusion : Cire Limousin Poitou-Charentes, ARS Poitou-Charentes,
4 rue Micheline Ostermeyer, 86021 Poitiers cedex

Tél. : 05 49 42 31 87 - Fax : 05 49 42 31 54 – Email : ars-limousin-pch-cire@ars.sante.fr
<http://www.invs.sante.fr>

Nos partenaires



- Les centres hospitaliers : Brive, Tulle, Ussel, Guéret, Saint-Junien, Saint-Yrieix
- le CHU de Limoges (Dupuytren et Hôpital de la Mère et de l'Enfant),
- les cliniques de la Croix Blanche et de Chenieux
- L'association SOS-Médecins Limoges
- Les états-civils
- L'ARS du Limousin