

Surveillance sanitaire – Région Limousin

## Point épidémiologique hebdomadaire n°70

Point au 4 mai 2012

### | Tendances |

**Volume globale des activités d'urgence** : en baisse

**Gastro-entérites** : épidémie toujours active

**Asthme** : en baisse aux urgences et en hausse pour SOS-Médecins Limoges

**Allergies** : en baisse aux urgences et en hausse pour SOS-Médecins Limoges

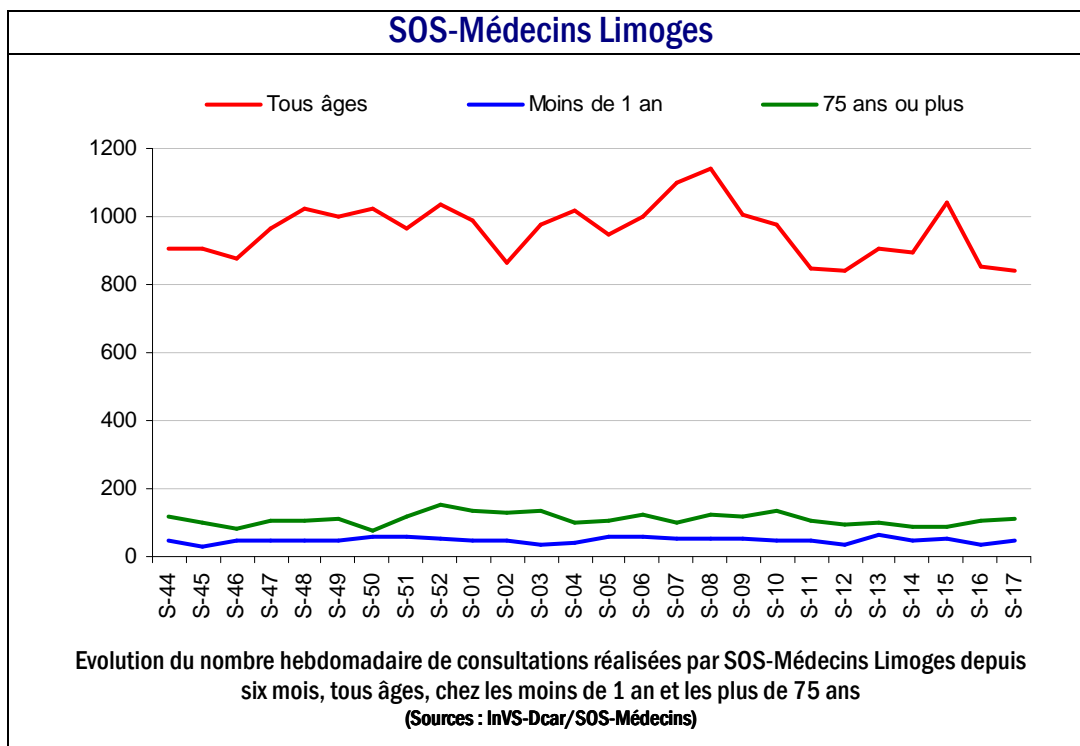
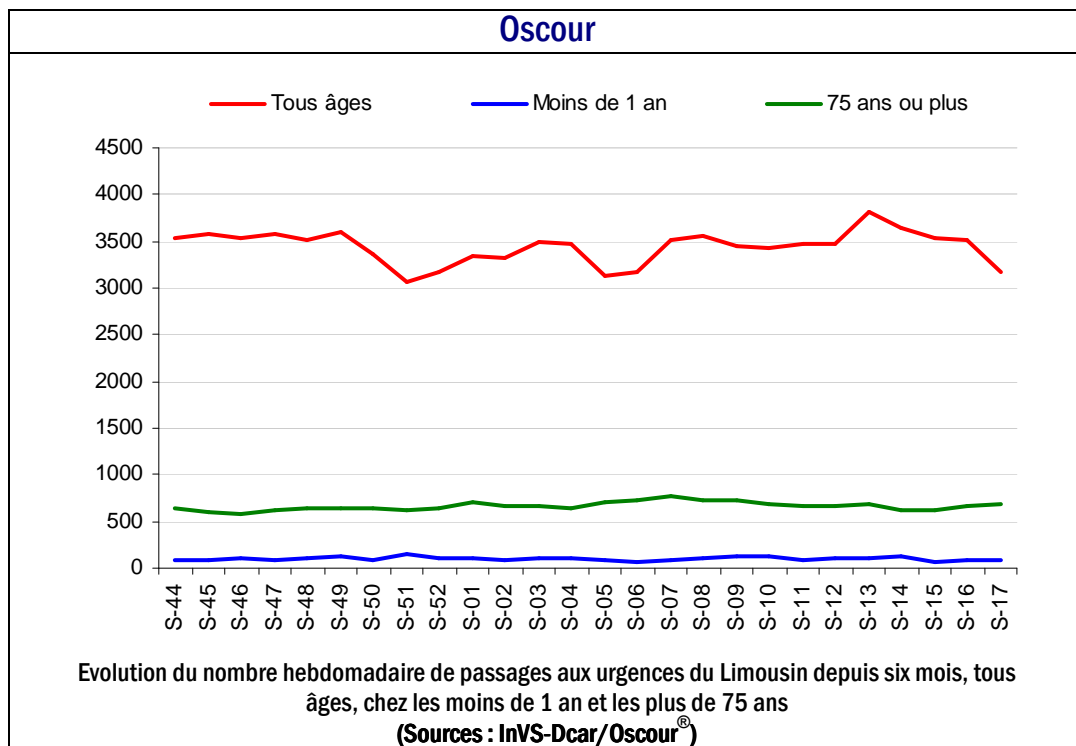
**Mortalité** : en baisse (données non consolidées)

**Urgences hospitalières**

En semaine 17, l'activité globale aux urgences hospitalières (3 175 passages) a diminué (-9,8 %). L'augmentation observée chez les 75 ans ou plus la semaine précédente se poursuit (+3,6%).

**SOS-Médecins Limoges**

En semaine 17, le nombre de consultation à SOS-Médecins Limoges (839) est resté stable. L'augmentation observée chez les 75 ans ou plus la semaine précédente se poursuit (+5,7%).



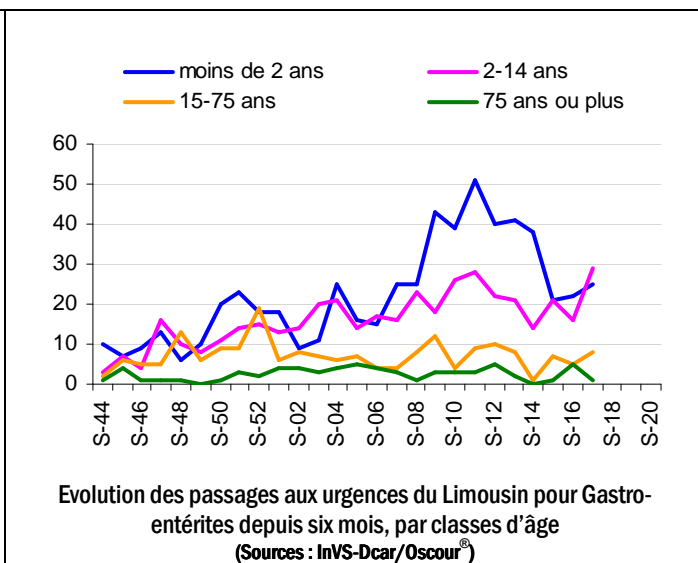
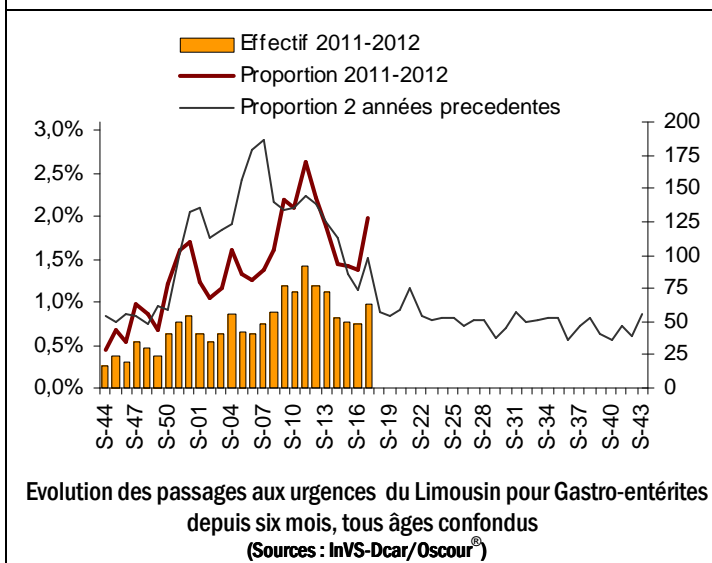
**En Limousin**

En semaine 17, le nombre de cas de gastro-entérites a augmenté pour les urgences hospitalières (63 passages) et a diminué pour SOS-Médecins Limoges (84 consultations)

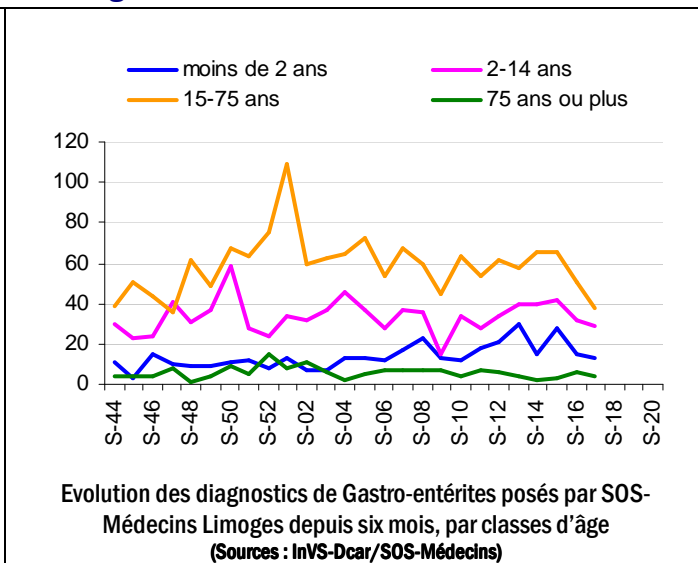
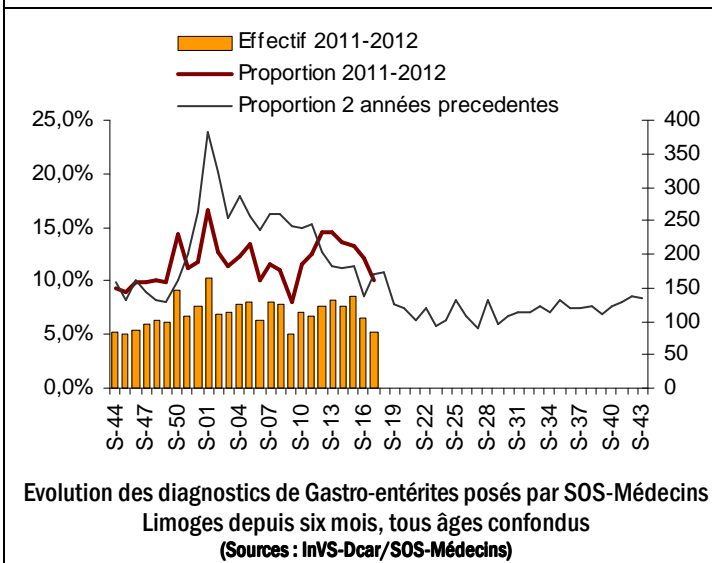
**En France**

La fréquentation pour gastro-entérite continue de diminuer. Le niveau suit les mêmes tendances que les années précédentes et le niveau de base hors épidémie est presque atteint.

**Oscour**



**SOS-Médecins Limoges**



\* Les proportions dans les graphiques se rapportent au nombre de diagnostics spécifiques sur l'ensemble des diagnostics codés aux urgences ou pour l'association SOS-Médecins Limoges pour la période d'observation

**En Limousin**

En semaine 17, le nombre de cas d'asthme diagnostiqué a diminué aux urgences hospitalières (12 passages) et a légèrement augmenté pour SOS-Médecins Limoges (5 consultations).

La même tendance est observée pour les diagnostics d'allergies : une diminution pour les urgences (20 passages) et une augmentation pour SOS-Médecins Limoges (12 consultations).

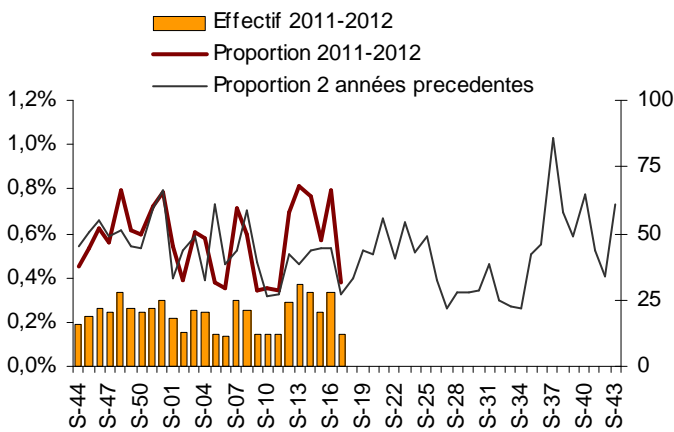
**En France**

Après un pic observé courant avril, l'activité liée aux crises d'asthme est revenue à des valeurs basses, tous âges confondus.

La fréquentation pour allergie est stable et comparable à l'an dernier à la même période.

**Asthme**

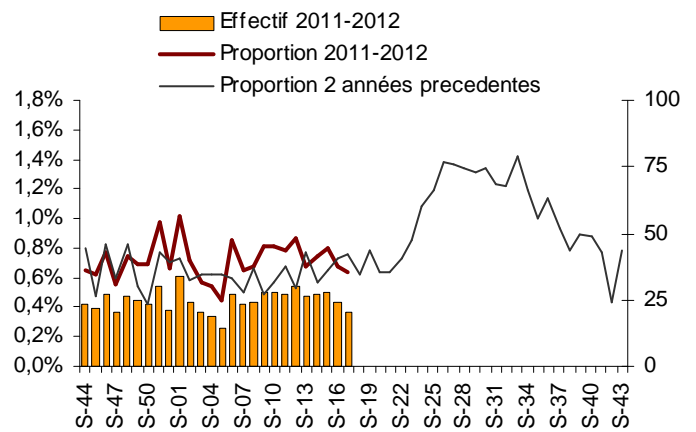
**Oscour**



Evolution des passages aux urgences du Limousin pour Asthme depuis six mois, tous âges confondus (Sources : InVS-Dcar/Oscour®)

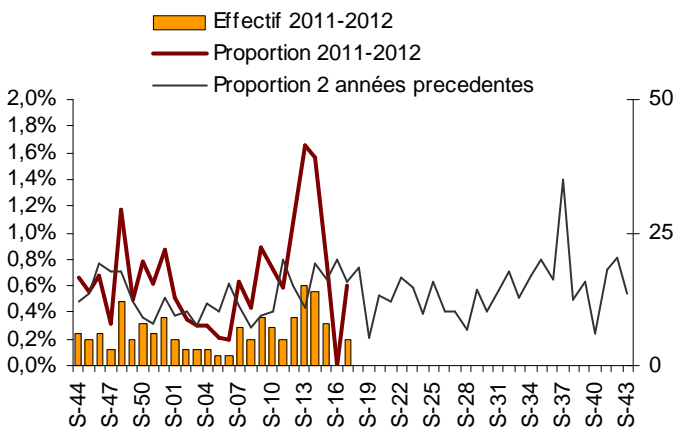
**Allergies**

**Oscour**



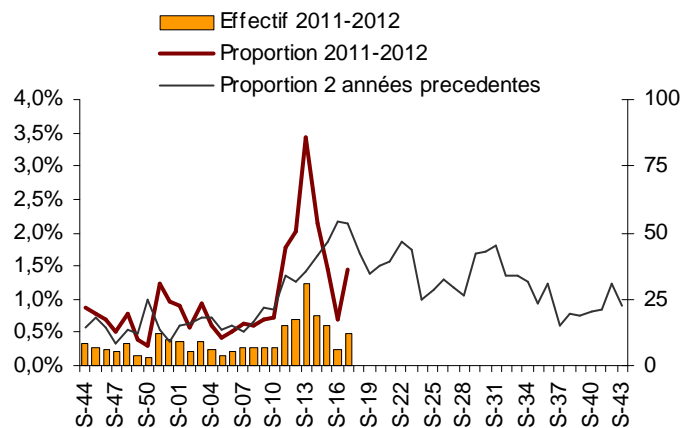
Evolution des passages aux urgences du Limousin pour Allergies depuis six mois, tous âges confondus (Sources : InVS-Dcar/Oscour®)

**SOS-Médecins Limoges**



Evolution des diagnostics d'Asthme posés par SOS-Médecins Limoges depuis six mois, tous âges confondus (Sources : InVS-Dcar/SOS-Médecins)

**SOS-Médecins Limoges**



Evolution des diagnostics d'Allergies posés par SOS-Médecins Limoges depuis six mois, tous âges confondus (Sources : InVS-Dcar/SOS-Médecins)

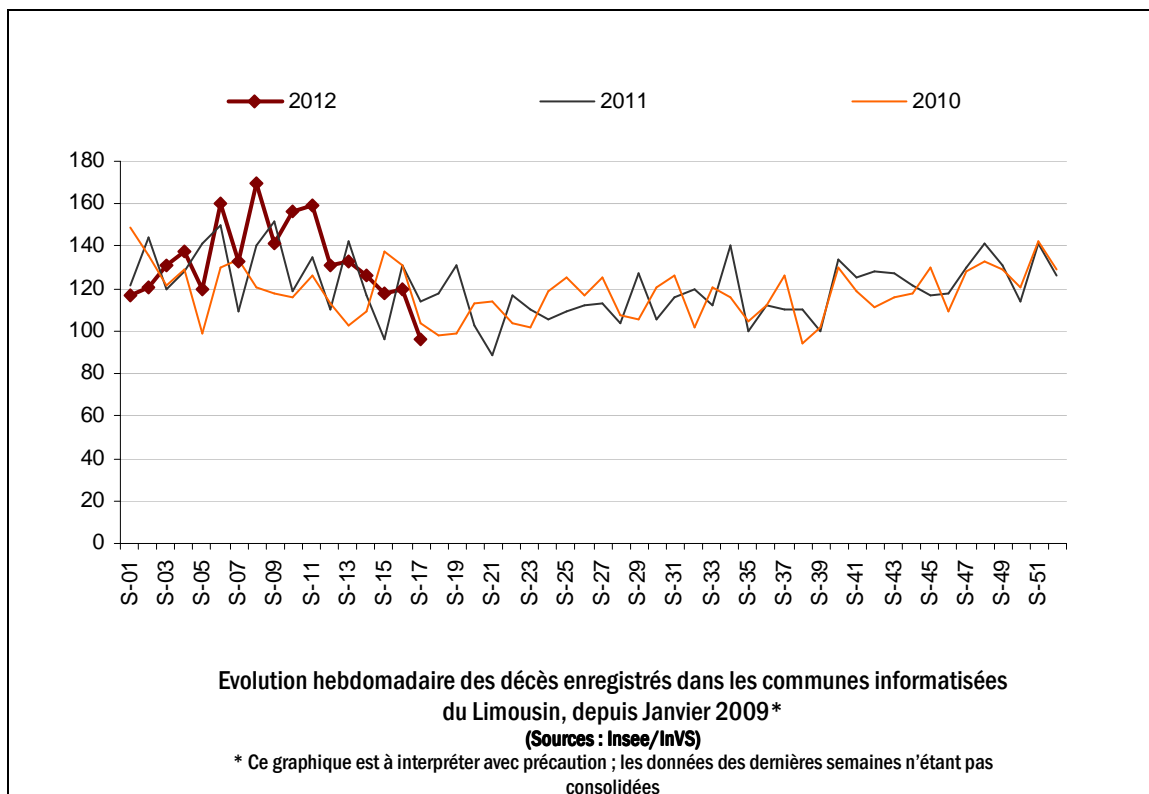
\* Les proportions dans les graphiques se rapportent au nombre de diagnostics spécifiques sur l'ensemble des diagnostics codés aux urgences ou pour l'association SOS-Médecins Limoges pour la période d'observation

**En Limousin**

En semaine 17, une baisse de la mortalité est observée par rapport aux semaines précédentes.

**En France**

La mortalité est en légère diminution depuis la fin du mois de mars 2012, conformément à l'évolution saisonnière habituelle de la mortalité.



## | Sources d'information |

- **Organisation de la surveillance coordonnées des Urgences (Oscour®)**  
Dix services d'urgences du Limousin ont adhéré au réseau Oscour® depuis 2007.

Tableau 1 : Etablissements du Limousin participant au réseau Oscour®

Département	Etablissement	Date de début de transmission des données
Corrèze (19)	CH de Brive	04/06/2007
	CH de Tulle	07/06/2007
	CH d'Ussel	03/06/2007
Creuse (23)	CH de Guéret	05/06/2007
	Clinique de la Croix Blanche - Moutier	08/06/2007
Haute-Vienne (87)	CHU de Limoges - Dupuytren	01/06/2007
	CH de Saint-Junien	06/06/2007
	CH de Saint-Yrieix	02/06/2007
	CHU de Limoges - Hôpital Mère/Enfant	09/06/2007
	Clinique de Chenieux	05/09/2007

- **SOS-Médecins Limoges**

Les données de SOS-Médecins Limoges parviennent quotidiennement à l'InVS depuis le 01/07/2006.

- **Services d'états-civils**

Les communes de la région dont les états-civils sont informatisés transmettent à l'Insee, qui les remonte quotidiennement à l'InVS de façon automatisée, les données de mortalité. Ce dispositif permet à l'InVS d'assurer la surveillance de la mortalité en temps quasi réel. Il couvre actuellement 18 communes soit 40 % de la population régionale.

## | Liens utiles |

Pour plus d'informations, vous pouvez consulter les sites suivants :

- le dossier thématique sur le site de l'InVS se rapportant à la surveillance à partir des intervenants de l'urgence : <http://www.invs.sante.fr/Dossiers-thematiques/Veille-et-alerte/Surveillance-syndromique-SurSaUD-R>
- les Points épidémiologiques hebdomadaires précédents produits par la Cire : [http://www.invs.sante.fr/Actualites/Points-epidemiologiques/\(node\\_id\)/4639\(aa\\_localisation\)/Limousin](http://www.invs.sante.fr/Actualites/Points-epidemiologiques/(node_id)/4639(aa_localisation)/Limousin)
- le site de l'Agence régionale de santé du Limousin : <http://www.ars.limousin.sante.fr/Internet.limousin.0.html>

## | Remerciements |

Aux équipes des services d'urgences participant au réseau Oscour®, aux médecins de l'association SOS-Médecins Limoges, aux services d'états-civils ainsi qu'à l'ensemble des professionnels de santé participant à la surveillance.

Si vous souhaitez être destinataire du Point Epidémiologique réalisé par la Cire, merci de nous en informer par email : [ars-limousin-pch-cire@ars.sante.fr](mailto:ars-limousin-pch-cire@ars.sante.fr) ou par téléphone au 05 49 42 31 87

**Directeur de la publication :** Dr Françoise Weber, Directrice générale de l'InVS

**Diffusion :** Cire Limousin Poitou-Charentes, ARS Poitou-Charentes,

4 rue Micheline Ostermeyer, 86021 Poitiers cedex

Tél. : 05 49 42 31 87 - Fax : 05 49 42 31 54 – Email : [ars-limousin-pch-cire@ars.sante.fr](mailto:ars-limousin-pch-cire@ars.sante.fr)

<http://www.invs.sante.fr>

## Nos partenaires



- Les centres hospitaliers : Brive, Tulle, Ussel, Guéret, Saint-Junien, Saint-Yrieix
- le CHU de Limoges (Dupuytren et Hôpital de la Mère et de l'Enfant),
- les cliniques de la Croix Blanche et de Chenieux
- L'association SOS-Médecins Limoges
- Les états-civils
- L'ARS du Limousin