

Epidémie de grippe en Rhône-Alpes

Point de situation n° 2012-09 du 22 mars 2012

L'épidémie régresse

Le seuil épidémique de la grippe a été franchi lors de la semaine 5 (du 30 janvier au 5 février), et le taux d'incidence a atteint son pic au cours de la semaine 7 (du 13 au 19 février). Le taux d'incidence, en décroissance depuis la semaine 8 (du 20 au 26 février), reste cependant encore au-dessus du seuil épidémique.

Depuis le 1er novembre 2011, date de la mise en place de la surveillance des cas graves de grippe, 74 personnes ont été admises en réanimation en Rhône-Alpes. Il s'agit principalement de personnes âgées de 65 ans et plus. Un quart des patients avait été vacciné contre la grippe et 50% ont présenté un syndrome de détresse respiratoire aigu (SDRA). Le nombre hebdomadaire d'hospitalisations de cas graves de grippe en réanimation diminue depuis la semaine 9 (du 27 février au 4 mars), mais les données des semaines 10 et 11 sont encore provisoires.

La proportion de passages aux urgences des patients âgés de 75 ans et plus continue de baisser ces deux dernières semaines.

Par ailleurs, le nombre de cas groupés d'Infection Respiratoire Aiguë en EHPAD a atteint un pic en semaine 8 et diminue depuis la semaine 9. La majorité des épisodes pour lesquels une recherche étiologique a été faite sont liés à la grippe.

Les prélèvements réalisés retrouvent essentiellement du virus A(H3N2), tant pour les prélèvements effectués par les médecins du GROG que pour les prélèvements effectués par les hôpitaux.

Un bulletin hebdomadaire est mis en ligne chaque mercredi sur le site de l'InVS : <http://www.invs.sante.fr/Dossiers-thematiques/Maladies-infectieuses/Maladies-a-prevention-vaccinale/Grippe/Grippe-generalites/Donnees-de-surveillance>

Des informations sur la grippe sont également accessibles sur le site de l'ARS Rhône-Alpes : <http://www.ars.rhonealpes.sante.fr/Grippe.103437.0.html>

Présentation du système de surveillance GrippeNet

Le système GrippeNet.fr, mis en place en janvier 2012 par l'équipe du réseau Sentinelles et l'Institut de Veille Sanitaire, a pour but de recueillir directement auprès de la population française des données épidémiologiques sur la grippe via Internet.

Ce projet s'intègre dans une vaste démarche européenne de surveillance des épidémies. Il est ouvert à tous les résidents français majeurs, par inscription sur le site www.grippenet.fr. La participation ne demande pas plus de 5 minutes par semaine. Les données sont anonymes et contribuent en temps réel à la surveillance de la grippe en France. Les informations recueillies aideront ainsi à mieux connaître la grippe et la situation de cette maladie en France.

Pour plus de renseignements, rendez-vous sur www.grippenet.fr, ou contactez les responsables de l'étude à contact@grippenet.fr.

grippenet.fr

Vous avez 18 ans et plus et vous résidez en France

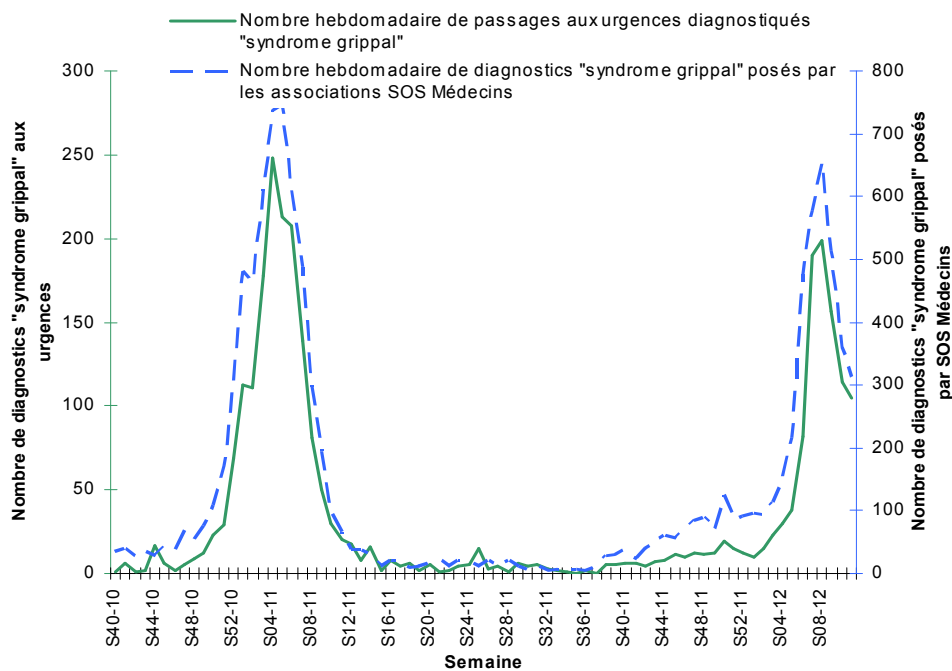
Participez au premier système de surveillance de la grippe en France par Internet

Rendez-vous sur www.grippenet.fr ou contactez-nous à contact@grippenet.fr

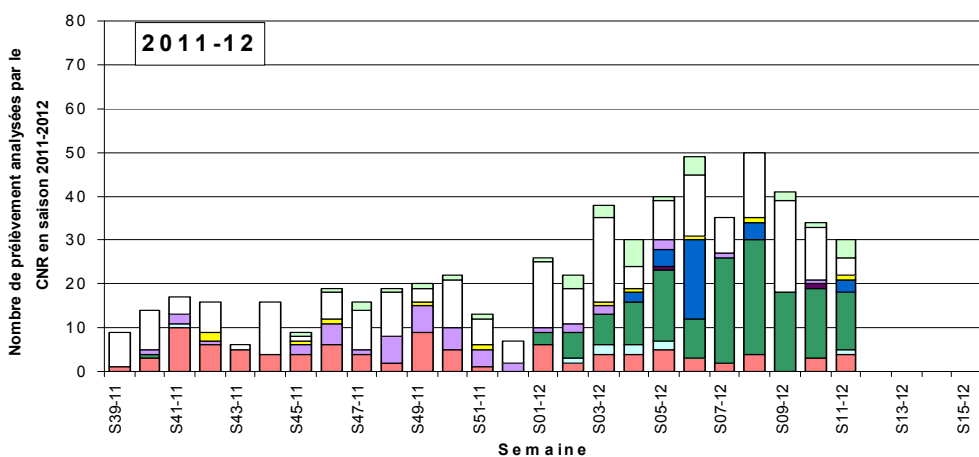
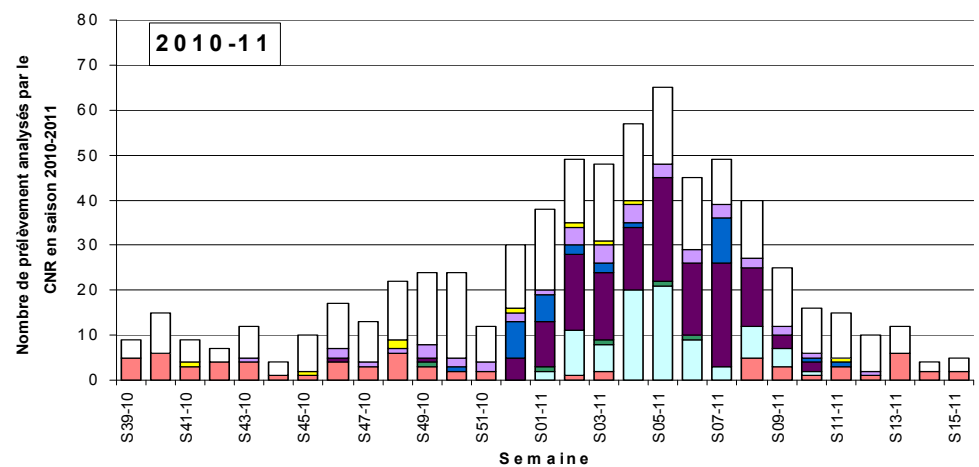
Cette étude est coordonnée par l'Inserm, l'Université Pierre et Marie Curie et l'Institut de Veille Sanitaire

Remerciements aux équipes de l'ARS Rhône-Alpes chargées de la veille sanitaire et à l'ensemble des professionnels de santé qui participent à la surveillance.

Passages aux urgences pour syndrome grippal dans 33 services d'urgences¹ de Rhône-Alpes et diagnostics de syndrome grippal posés par les associations SOS Médecins² de Grenoble, Saint Etienne, Lyon et Annecy du 04/10/2010 au 18/03/2012



Distribution hebdomadaire des résultats du CNR sur les prélèvements effectués par les médecins GROG en Rhône-Alpes sur les saisons 2010-2011 et 2011-2012 (fin septembre à mi-avril)



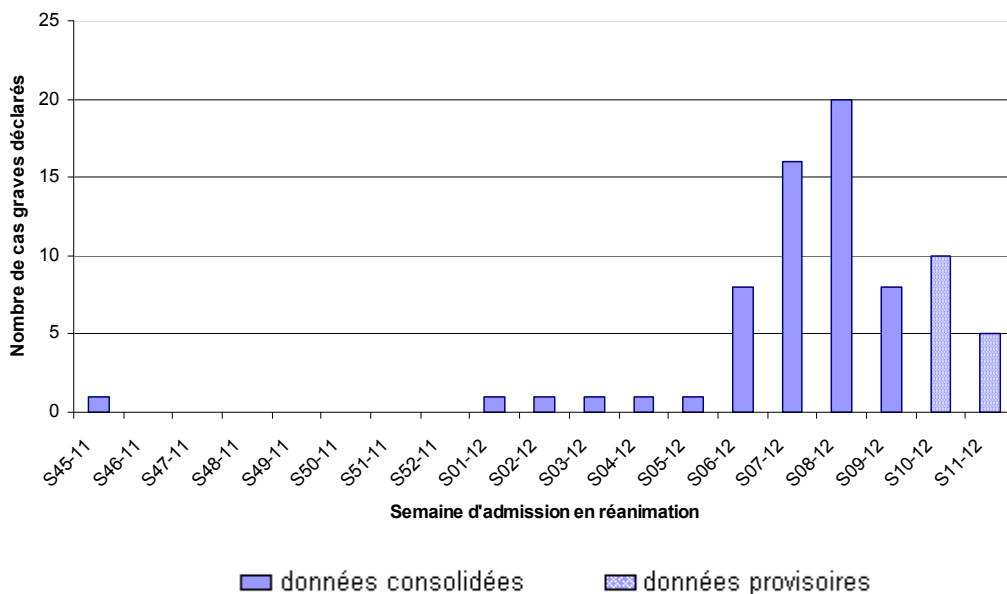
- Rhinovirus
- A H1N1 2009
- A H1 saisonnier
- A H3 saisonnier
- V. Grippal B
- V. Parainfluenza
- V. Grippal A Non typé
- VRS
- ADV
- Négatifs
- Métapneumovirus

¹ Actuellement, 52 services d'urgences en Rhône-Alpes participent au réseau **Oscour®** et transmettent quotidiennement à l'InVS leurs résumés de passages aux urgences (RPU). Sur ces 52 services, 12 ne codent pas ou peu les diagnostics. Les analyses portent sur 33 services qui transmettent leurs données correctement et qui couvrent l'ensemble de la période d'étude.

² En Rhône-Alpes, il existe 5 associations **SOS Médecins** situées à Grenoble, Saint-Etienne, Lyon, Chambéry et Annecy. SOS Médecins Chambéry ne code les diagnostics que depuis peu de temps, d'où l'absence de données pour cette association.

Les données présentées concernent la région Rhône-Alpes pour les saisons 2010-2011 et 2011-2012. Les souches virales sont identifiées par le CNR à partir de tous les prélèvements issus du réseau GROG, pendant la période de surveillance des syndromes grippaux.

Nombre de cas graves de grippe du 01/11/2011 au 18/03/2012 par semaine d'admission en réanimation (attention : données provisoires pour les deux dernières semaines)



Définition des cas graves:

Les cas graves de grippe sont définis comme les patients hospitalisés dans un service de réanimation et présentant :

- soit un diagnostic de grippe confirmé biologiquement (cas certains),
- soit une forme grave sans autre étiologie identifiée et dont le tableau clinique et l'anamnèse évoquent le diagnostic de grippe même si la confirmation biologique ne peut être obtenue (cas probables).

Description des cas graves de grippe admis en réanimation depuis le 1^{er} novembre 2011

	N	%
Statut virologique		
A(H1N1)	2	3%
A(H3N2)	43	58%
A non sous-typé	28	38%
B	1	1%
Age		
0-4 ans	7	9%
5-14 ans	6	8%
15-64 ans	15	20%
65 ans et plus	46	62%
Facteurs de risque ciblés par la vaccination		
Aucun	14	19%
>=1	60	81%
Vaccination		
oui	18	24%
non	38	51%
inconnue	18	24%
Facteurs de gravité		
SDRA	37	50%
ECMO	2	3%
Décès	10	14%
Total	74	100%

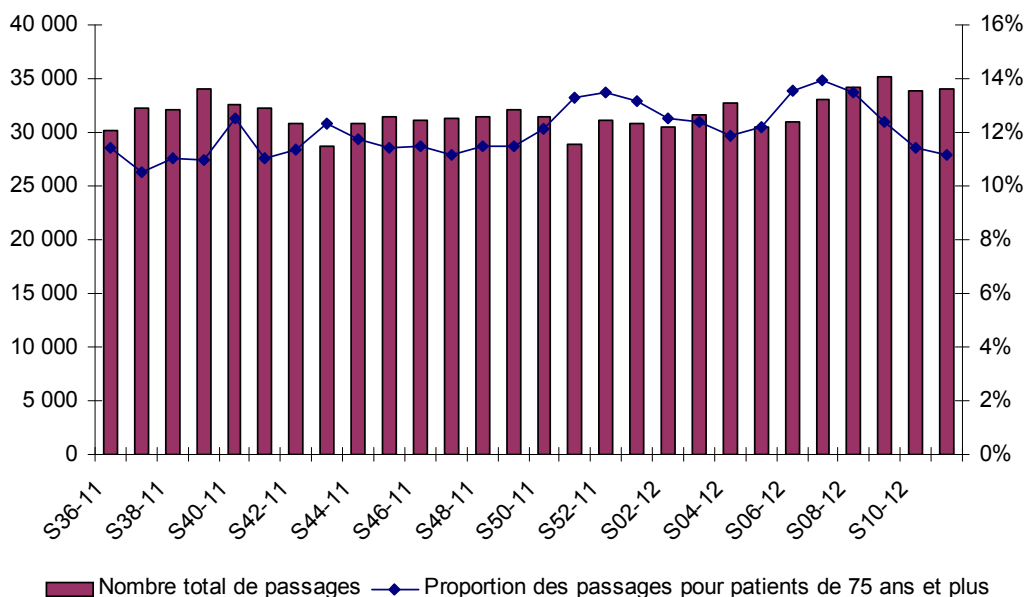
Comment déclarer ?

Tout patient hospitalisé pour grippe dans un service de réanimation en Rhône-Alpes doit être déclaré à la Cire Rhône-Alpes. Des formulaires ont été mis à disposition dans les services.

Vous pouvez déclarer vos patients par fax au numéro suivant : 04-78-60-88-67

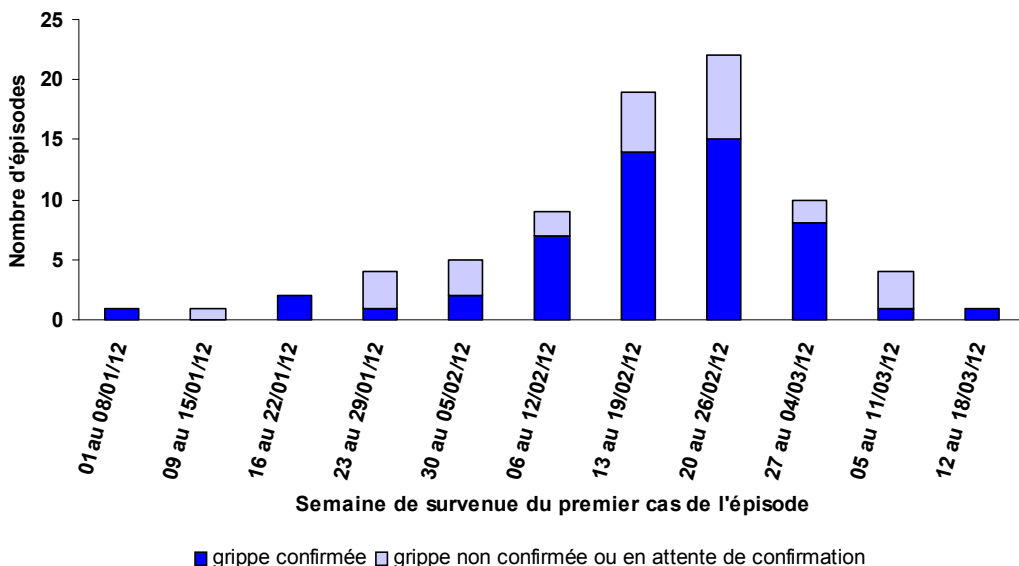
Les personnes âgées de 65 ans et plus sont largement surreprésentées parmi les cas graves (62% alors qu'ils représentent 17% de la population générale). Pour les cas dont le statut vaccinal était connu, 30% avaient été vaccinés contre la grippe.

Nombre hebdomadaire de passages dans les 72 services d'urgences de Rhône-Alpes du 05/09/2011 au 18/03/2012



Le nombre de passages aux urgences reste stable mais la part de passage de personnes de 65 ans et plus est en diminution pour la quatrième semaine consécutive.

Nombre hebdomadaire de cas groupés d'Infections Respiratoires Aiguës survenus en EHPAD depuis le 2 janvier 2012 (attention: la semaine 11 est incomplète)



Depuis le début de l'année 2012, les établissements hébergeant des personnes âgées (EHPAD) ont signalé 78 épisodes d'IRA, parmi lesquels 54 épisodes (67%) de grippe, confirmés par TDR ou PCR.

Une première analyse a pu être faite à partir de 50 épisodes pour lesquels les données sont disponible : le taux d'attaque moyen chez les personnes âgées est de 26% et il est de 9,6% parmi le personnel.

Pour les résidents, la létalité est de 3,9% et la proportion d'hospitalisés de 6%.

Le nombre d'épisodes signalés est en nette régression depuis 3 semaines.

Directrice de la publication :

Dr Françoise WEBER,
directrice générale de l'InVS

Rédacteur en chef :

Olivier Catelinois, responsable de la Cire Rhône-Alpes

Comité de rédaction :

Delphine Casamatta
Dr Geneviève Dennetière
Isabelle Girerd
Isabelle Poujol

Diffusion :

CIRE Rhône-Alpes
ARS Rhône-Alpes
129, rue Servient
69 418 LYON Cedex 03
Tel : 04 72 34 31 15
Fax : 04 78 60 88 67
Mail :
ars-rhonealpes-cire-alerte@ars.sante.fr

www.invs.sante.fr
www.ars.rhonealpes.sante.fr