

# Situation de la grippe à la Réunion

Point épidémiologique - N° 40 au 28 juin 2012

## | Situation épidémiologique : Epidémie de grippe en cours à la Réunion |

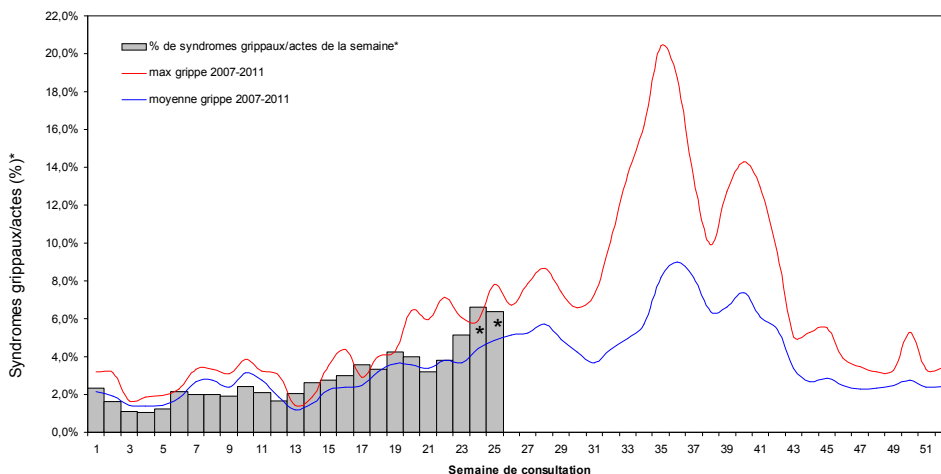
Depuis le mois de juin, on observe une augmentation des consultations pour syndrome grippal en médecine de ville, aux urgences et au Samu, associée à une augmentation des virus grippaux isolés à la Réunion. De plus, deux personnes sont hospitalisées en réanimation avec une forme grave de grippe virologiquement confirmée.

## Surveillance en médecine de ville

Depuis la semaine du 4 juin, la part des syndromes grippaux vus en consultation chez les médecins sentinelles augmente et se situe au dessus des maximales saisonnières (6,2% de consultations en semaine 24 : données non consolidées).

### | Figure 1 |

Pourcentage hebdomadaire des consultations pour syndrome grippal rapportées par le réseau de médecins sentinelles de la Réunion en 2012 (comparé à la période 2007-2011)



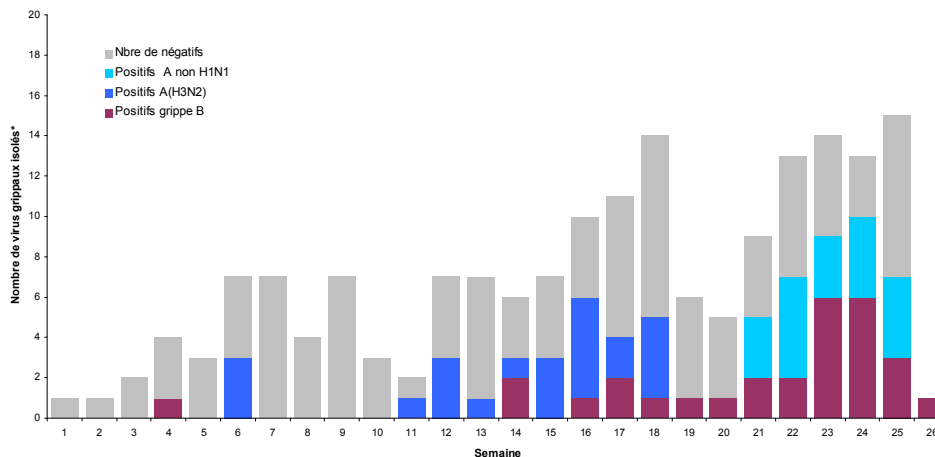
Source : relevés hebdomadaires du Réseau, situation au 28/06/2012 \* données non consolidées

## Surveillance virologique

Depuis le début de l'année, 23 virus A(H3N2), 19 A non H1N1 en cours de sous-typage et 29 virus influenza B ont été isolés par le laboratoire de virologie du CHU Félix Guyon et typés par le CNR Influenza de Lyon sur les prélèvements aléatoires réalisés par les médecins sentinelles. Au total, sur 179 prélèvements réalisés, 40% se sont avérés positifs (Figure 2).

### | Figure 2 |

Nombre de virus grippaux isolés\* par le laboratoire de virologie du CHU Félix Guyon et le CNR Influenza de Lyon à la Réunion en 2012



\* Nombre de prélèvements positifs, par semaine de prélèvement. Dernière série d'analyses le 28/06/2012.

**Epidémie de grippe en cours à la Réunion**  
**Deux formes graves hospitalisées en réanimation**

**Co-circulation de virus de type (H3N2) et B**

**Campagne de vaccination antigrippale en cours**

## Remerciements

Nous remercions l'ensemble des médecins du réseau sentinelle, les cliniciens hospitaliers, les infectiologues, les médecins réanimateurs et les laboratoires de virologie du Centre hospitalier universitaire pour leur participation au recueil de données du système de surveillance.

## Liste de diffusion

Si vous souhaitez faire partie de la liste de diffusion des points épidémiologiques, envoyez un mail à [ars-oi-cire@ars.sante.fr](mailto:ars-oi-cire@ars.sante.fr)

Directeur de la publication :  
Dr Françoise Weber, Directrice Générale de l'InVS

Rédacteur en chef :  
Laurent Filleul, Coordonnateur de la Cire océan Indien

Comité de rédaction :  
Cire océan Indien  
Elsa Balleydier  
Elise Brotte  
Lorraine Creppy  
Sophie Larrieu  
Tinne Lernout  
Isabelle Mathieu  
Julien Raslan Loubatie  
Frédéric Pagès  
Jean-Louis Solet  
Pascal Vilain

Diffusion  
Cire océan Indien  
2 bis, av. G. Brassens  
CS 60050  
97408 Saint Denis Cedex 09  
Tel : +262 (0)2 62 93 94 24  
Fax : +262 (0)2 62 93 94 57

<http://www.invs.sante.fr>  
<http://ars.ocean-indien.sante.fr/La-Cellule-de-l-InVS-en-Region.88881.0.html>

## Surveillance hospitalière

Le réseau de surveillance des passages aux urgences Oscoreur® indique une nette augmentation du nombre de passages pour grippe en semaine 25 sur l'ensemble des centres hospitaliers de l'île (24 passages).

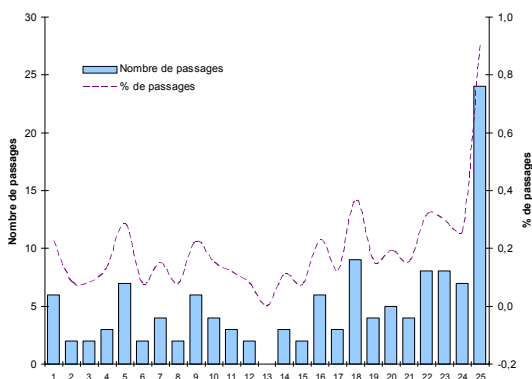
De plus, la surveillance des appels au Samu-Centre 15 montre une augmentation des appels pour grippe depuis le 18 juin 2012.

Deux personnes positives au virus A non H1N1 en cours de sous-typage, ont été admises en réanimation ces deux dernières semaines dans un état critique. Ces personnes, âgées de 53 et 64 ans, présentent des facteurs de risque de complication de la grippe mais n'étaient pas vaccinées. Elles sont actuellement toujours hospitalisées.

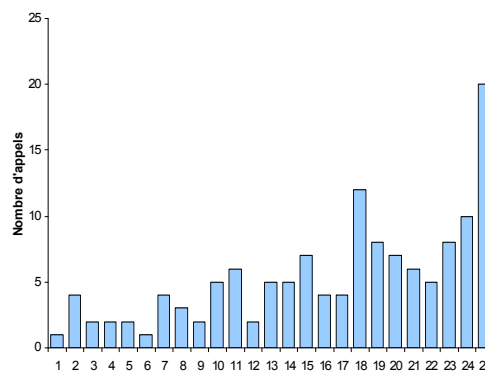
Depuis le début de l'année, 6 certificats de décès mentionnant 'grippe' survenus chez des personnes âgées ont été reçus à l'ARS, dont deux certificats au mois de juin.

### | Figure 4 |

**Nombre hebdomadaire de passages aux urgences pour grippe clinique (codes CIM10 : J10, J11) et pourcentage de passages à la Réunion en 2012 dans l'ensemble des établissements hospitaliers**



**Nombre hebdomadaire d'appels au Samu-Centre 15 pour grippe à la Réunion en 2012**



### | Conclusion |

Depuis début juin, il est observé une recrudescence des indicateurs de surveillance de la grippe avec une nette augmentation des consultations pour syndrome grippal chez les médecins sentinelles, des passages aux urgences de l'île, et des appels au Samu-Centre 15 pour grippe. Les virus grippaux circulent actuellement sur l'île, avec une co-circulation de virus A(H3N2) et des virus de type B. Enfin, deux personnes ont été admises en réanimation pour grippe virologiquement confirmée.

La poursuite de l'épidémie reste à confirmer dans les prochaines semaines, la situation épidémiologique de la grippe sera suivie avec attention.

En ce début d'épidémie de grippe, il est encore temps de se faire vacciner car la vaccination est le seul moyen pour les personnes fragiles de se protéger contre les complications et les formes graves de la grippe.

### | Recommandations |

#### **VACCINATION**

**Il est recommandé aux personnes à risque de complication, aux personnes de plus de 65 ans et aux professionnels de santé de se faire vacciner par leur médecin traitant. La campagne vaccinale antigrippale à la Réunion a débuté cette année au 2 avril et se terminera au 31 juillet 2012.**

**Les vaccins trivalents disponibles à la Réunion sont conformes aux recommandations de l'OMS pour l'hémisphère Sud, ils comprennent les souches A(H1N1)2009, A(H3N2) et B.**

Pour plus d'informations : <http://www.ars.ocean-indien.sante.fr/Campagne-de-vaccination-contre.132184.0.html>

#### **MESURE D'HYGIENE**

Se protéger et protéger son entourage :

- Mesures d'hygiène systématiques (lavage des mains, solution hydro-alcoolique)
- En cas d'infection respiratoire aiguë : port de masque chirurgical anti projections, protéger les autres en cas de toux ou d'éternuement par mouchoirs à usage unique jetés à la poubelle après usage.

Les personnes qui présentent des symptômes évocateurs de grippe clinique (voir ci-dessous) doivent prendre contact avec leur médecin traitant.