

### | Situation nationale |

Selon le réseau Sentinelles de l'Inserm, en semaine 2012-06, l'incidence des cas de syndromes grippaux vus en consultation de médecine générale a été estimée à 273 cas pour 100 000 habitants en France métropolitaine, au-dessus du seuil épidémique (161 cas pour 100 000 habitants). Le démarrage de l'épidémie de la grippe saisonnière au 30 janvier 2012 a été confirmé.

Selon le réseau des médecins Grog, les consultations pour infection respiratoire aiguë d'allure grippale (IRAG) sont en hausse dans la plupart des régions françaises. Le seuil épidémique utilisé par le réseau est franchi au niveau national et dans 10 régions métropolitaines dont la Basse-Normandie.

**Les observations faites en semaine 2012-06 confirment le début de l'épidémie de grippe en France.**

Les taux d'incidence sont plus élevés dans la région Sud-Est du pays, notamment dans les régions PACA et Languedoc-Roussillon.

### | Situation en régions Basse-Normandie et Haute-Normandie |

#### Surveillance des décès et cas graves de grippe

En semaine 2012-01, un cas grave de grippe a été signalé à la Cire Normandie dans le cadre de la surveillance mise en place via le réseau de 24 services de réanimation, soins intensifs et soins continus (adultes et pédiatriques) de Basse-Normandie et Haute-Normandie. Aucun autre cas n'a été signalé à la Cire depuis.

#### Réseau unifié des médecins sentinelles et du Grog en Basse-Normandie

L'augmentation du taux d'incidence observé depuis la semaine 2012-01 s'est poursuivie en semaine 2012-06, passant de 97 cas pour 100 000 habitants en semaine 2012-05 à 132 cas pour 100 000 habitants en semaine 2012-06 (figure 1). Le réseau des Grog annonce le dépassement du seuil épidémique pour la Basse-Normandie.

#### Données du laboratoire de virologie du CHU de Caen

En semaine 2012-06, seul 1 des 80 prélèvements analysés étaient positifs pour la grippe de sous-type A (figure 2).

#### Activité des services d'urgences participant au réseau Oscour®

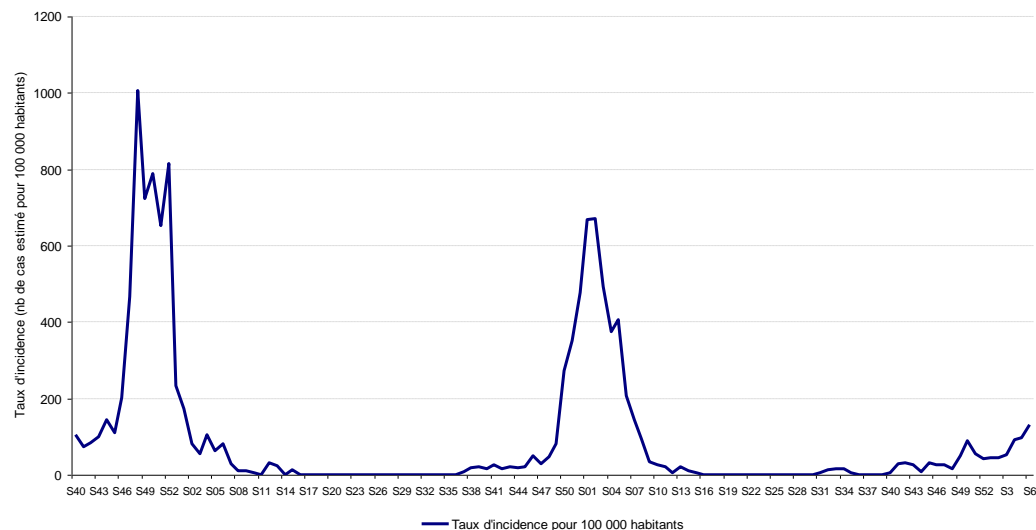
En semaine 2012-06, le nombre et la part des diagnostics codés grippe restent faibles (0,28%) et comparables aux valeurs de la semaine 2012-05 (figure 3).

#### Associations SOS Médecins de Caen, Cherbourg, Rouen

L'augmentation du nombre et de la part des diagnostics de grippe amorcée en semaine 2012-04 s'est poursuivie en semaine 2012-06 (figure 4) : les affaires concernant la grippe ou un syndrome grippal représentaient 5,1% de l'activité SOS Médecins (contre 4,2% en semaine 2012-05 et 2% en semaine 2012-04).

**L'observation générale des indicateurs régionaux indiquent une augmentation des diagnostics de grippe, signant que l'épidémie saisonnière s'installe dans les deux régions.**

**Figure 1** : évolution hebdomadaire du taux d'incidence pour grippe, région Basse-Normandie, semaines 2009-40 à 2012-06 (réseau unifié des médecins Sentinelles et Grog).



## Remerciements

Aux services de réanimation du réseau de surveillance des cas graves de grippe, au laboratoire de virologie du CHU de Caen, aux services d'urgences participant au réseau Oscour®, aux associations SOS médecins de Caen, Cherbourg et Rouen.

### Réseau Oscour® (InVS)

Réseau de surveillance permettant le recueil automatique et quotidien des **résumés de passages aux urgences (RPU)** enregistrés par les services d'urgences (SU) adhérents.

Pour la saison hivernale 2011/12, les données hospitalières analysées par la Cire Normandie concerneront les SU dont la **transmission et le codage des diagnostics** sont effectifs sur la période considérée (semaines 2011-34 à 2012-15):

- CHU de Caen, service adulte (14)
- CHU de Caen, service pédiatrique (14)
- CH de Falaise (14)
- CH de Lisieux (14)
- CH privé St Martin Caen (14)

- CH d'Avranches-Granville Site d'Avranches (50)
- CH d'Avranches-Granville Site de Granville (50)
- CH de Cherbourg (50)
- CH de Valognes (50)
- CHIC des Andaines (61)
- CH de Flers (61)
- Clinique chirurgicale Pasteur Evreux (27)
- CH du Havre - Monod, service adulte (76)
- CH du Havre - Monod, service pédiatrique (76)
- CHI du Pays des Hautes Falaises - Fécamp (76)

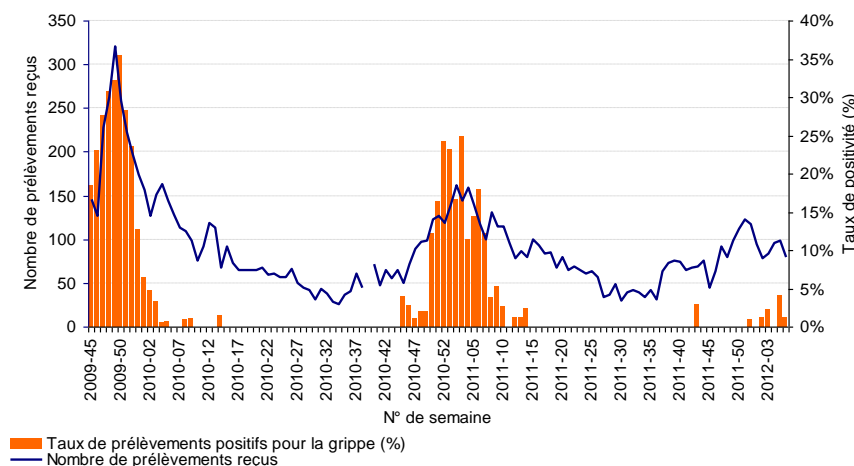
Sous certaines conditions, les données des SU dont l'adhésion surviendrait après la semaine 2011-34 pourront être intégrées dans l'analyse.

**InVS - Directrice Générale**  
Dr Françoise WEBER

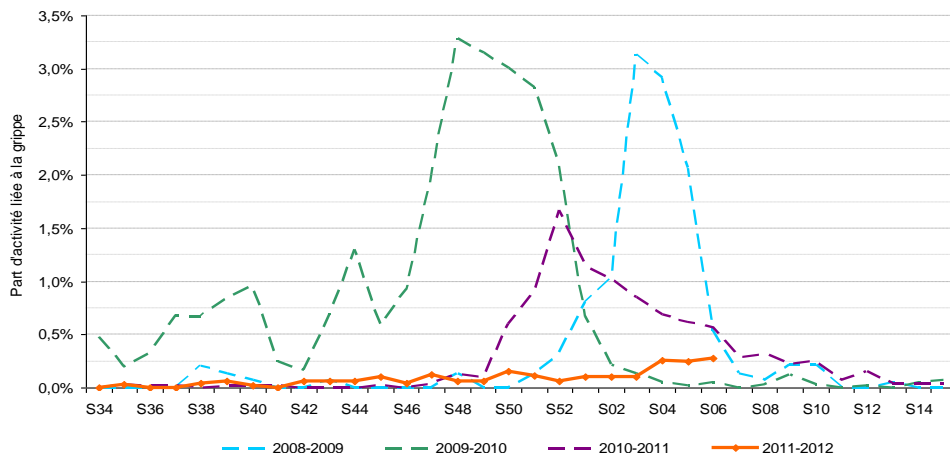
**Cire Normandie**  
**Responsable scientifique**  
Arnaud MATHIEU

**Rédaction**  
Benjamin LARRAS

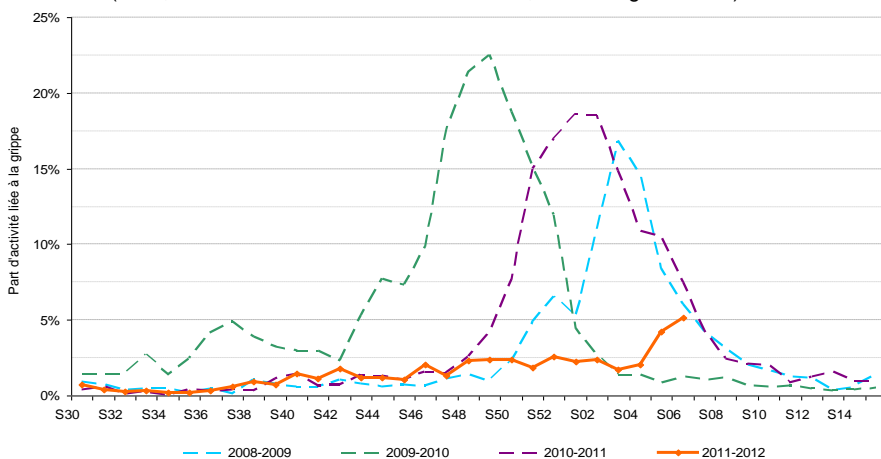
**Figure 2 :** évolution hebdomadaire du nombre de prélèvements analysés et positifs pour la grippe, semaines 2009-45 à 2012-06 (source : laboratoire de virologie du CHU de Caen).



**Figure 3 :** Évolution hebdomadaire de la part d'activité (en %) attribuable aux cas de grippe, saisons hivernales 2008/09 à 2011/12, régions Basse-Normandie et Haute-Normandie (InVS, Oscour®).



**Figure 4 :** évolution hebdomadaire de la part d'activité liée à la grippe, saisons hivernales 2008/09 à 2011/12 (InVS, associations SOS médecins de Caen, Cherbourg et Rouen).



Si vous souhaitez être destinataire des points épidémiologiques de la Cire Normandie, merci de nous en informer par courriel : [ars-normandie-cire@ars.sante.fr](mailto:ars-normandie-cire@ars.sante.fr)

### Publications de la Cire Normandie :

<http://www.invs.sante.fr/Regions-et-territoires/Localisation-et-contacts/Basse-Normandie>  
<http://www.invs.sante.fr/Regions-et-territoires/Localisation-et-contacts/Haute-Normandie>

### La surveillance de la grippe en temps réel dans la population :



Qui sont ces personnes avec syndromes grippaux qui ne consultent pas : sont-ils jeunes ou vieux, hommes ou femmes, exposés aux transports en commun, vaccinés, porteurs de maladies chroniques ? Voilà une série de questions auxquelles nous pourrions répondre grâce à GrippeNet.fr. 24h après l'annonce officielle, 645 personnes se sont déjà inscrites. Il fallait 5 mn pour répondre au questionnaire initial et il faut 20 secondes pour remplir le questionnaire hebdomadaire, accessible grâce au lien inséré dans la lettre que vous recevez chaque semaine de GrippeNet.fr. GrippeNet.fr s'inscrit dans un projet qui réunissait déjà 35 000 européens en décembre 2011. En France, plus vite nous serons des milliers, plus vite nous pourrions faire des analyses pertinentes des données et plus vite nous pourrions les comparer avec les pays voisins. Alors n'hésitez pas à parler du projet autour de vous.