

Surveillance Grippe A (H1N1)2009 Alsace

Situation épidémiologique au 13 Janvier 2010

Le bulletin national épidémiologique de l'InVS est publié chaque jeudi matin. Il est accessible via le lien suivant : http://www.invs.sante.fr/surveillance/grippe_dossier/index_h1n1.htm

| Situation en Alsace |

Au cours de la première semaine de l'année 2010, l'ensemble des indicateurs liés à la grippe, en médecine de ville comme en milieu hospitalier, poursuit sa diminution.

En médecine de ville, le nombre hebdomadaire de diagnostics de grippe posé par les médecins des associations SOS de Mulhouse et Strasbourg baisse de 53% cette semaine.

En milieu hospitalier, le nombre de passages aux urgences pour grippe au CH de Mulhouse (seul établissement de la région participant au réseau OSCOUR), le nombre de consultations dédiées grippe dans les établissements de santé, ainsi que le nombre d'affaires liées à la grippe traitées par les SAMU sont en diminution.

Le taux de prélèvements naso-pharyngés positifs pour la grippe A(H1N1)2009 passe en dessous de la barre des 10% et retrouve le niveau de la semaine 43 de l'année 2009. Le virus (H1N1)2009 circule de moins en moins en dans la région, la fin de l'épidémie semble proche .

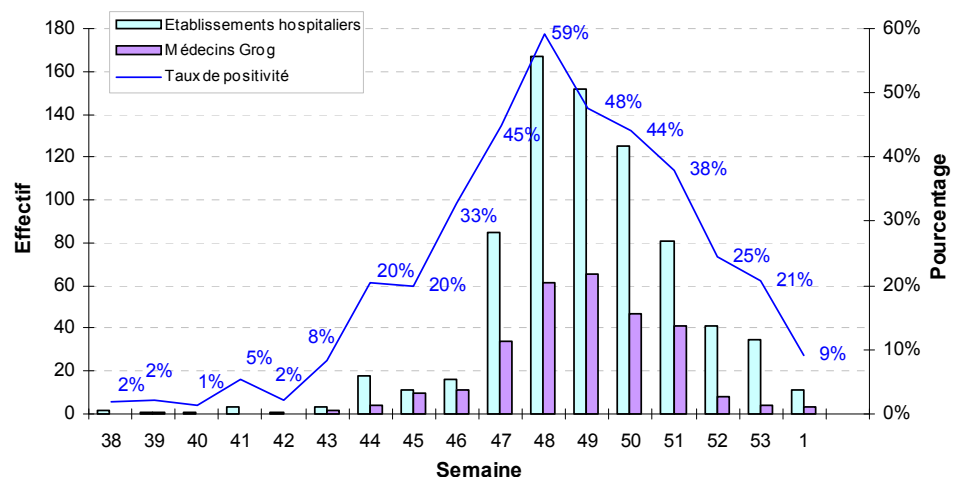
| Dynamique de l'épidémie |

> Surveillance virologique

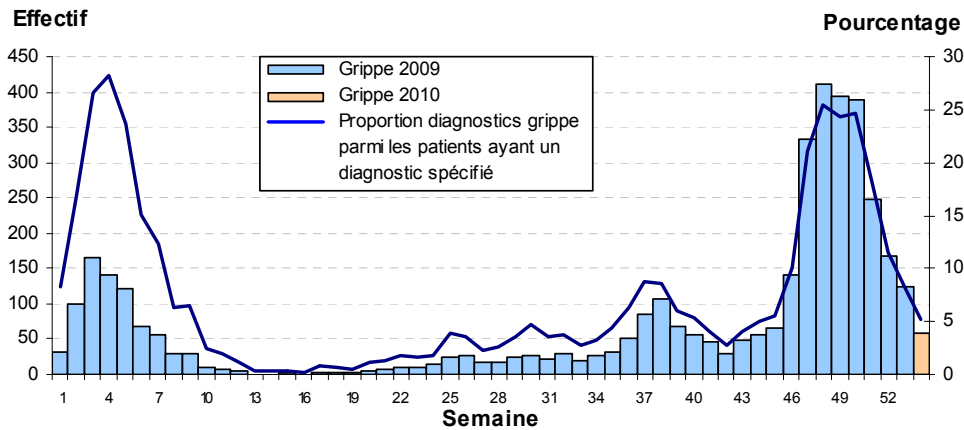
Pendant la première semaine de 2010, 151 prélèvements ont été analysés par les laboratoires du réseau grippe (H1N1)2009 alsacien, 99 par le CHU de Strasbourg, 24 par le CH de Mulhouse et 28 par le CH de Colmar. Parmi ces prélèvements, 21 provenaient des médecins grog et 130 des établissements hospitaliers.

La proportion de prélèvements positifs pour le virus A (H1N1)2009, en constante diminution depuis 6 semaines, est maintenant de 9% .

| Figure 1 | Nombre de prélèvements positifs - Grippe A(H1N1)2009 en Alsace



| Figure 2 | Nombre hebdomadaire de diagnostics grippe pour les associations SOS Médecins Mulhouse et Strasbourg en 2009 et 2010

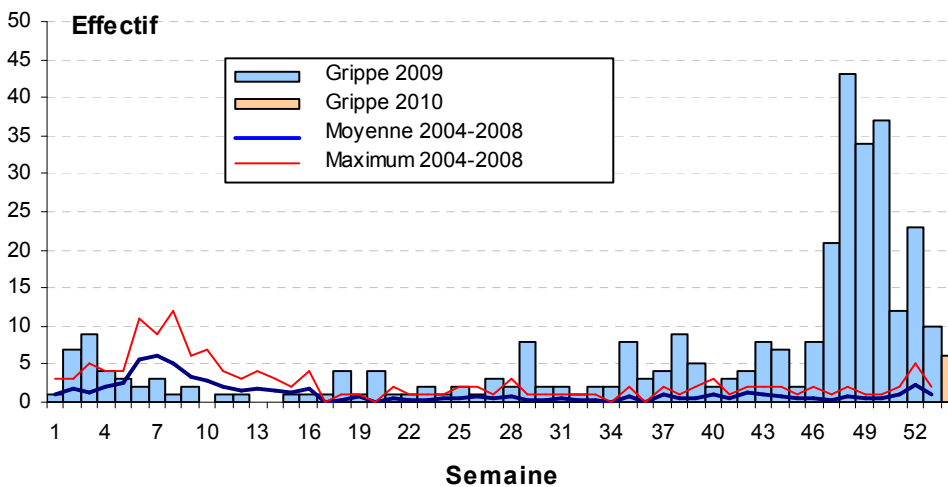


Source : réseau épidémiologique SOS Médecins France - InVS/CCA

En semaine 1 de 2010 le nombre de diagnostics de grippe posés par médecins des associations SOS de Strasbourg et Mulhouse est toujours en baisse. L'activité liée à la grippe des médecins de SOS est maintenant inférieure au pic d'activité observé lors de la dernière grippe saisonnière de l'hiver 2008-2009

> A l'hôpital

| Figure 3 | Nombre hebdomadaire des passages pour grippe dans les SAU participant au réseau Oscour® en Alsace en 2009-2010



Source : réseau Oscour - InVS/CCA. Etablissement inclus : CH de Mulhouse

Au cours de la première semaine de 2010, la baisse du nombre hebdomadaire de passages pour grippe au SAU du CH de Mulhouse se poursuit (6 passages pour grippe en semaine 1, versus 10 la semaine précédente).

> Cas graves et décès

Au cours de cette semaine, deux nouveaux cas graves ont été identifiés portant à 54 le nombre de cas graves signalés depuis le début de l'épidémie.

Un de ces patients est décédé.

Médecine de ville

L'activité de médecine de ville est surveillée au niveau national par les médecins Grog (Groupes Régionaux d'Observation de la Grippe) et les médecins du réseau Sentinelles de l'Inserm.

En région, nous disposons des données des associations SOS Médecins de Mulhouse et de Strasbourg.

Hôpital

La surveillance de l'activité à l'hôpital s'appuie sur un réseau hospitalier, le réseau Oscour (Organisation de la surveillance coordonnée des urgences).

En Alsace, il est composé du CH de Mulhouse depuis 2004. Cet établissement représente 10% des passages totaux aux urgences de la région avec diagnostics codés.

- **Protocole de surveillance des cas graves de grippe A(H1N1)2009 du 16 novembre 2009**
Le signalement est à présent restreint aux personnes répondant à la définition de cas suivante :

Toute personne présentant un tableau clinique évoquant une grippe avec :

- *Soit* un diagnostic de grippe A(H1N1)2009 confirmé biologiquement (cas confirmé).
- *Soit* un lien épidémiologique avec un cas confirmé ou probable de grippe A(H1N1) 2009 survenu dans les 7 jours avant le début des signes (cas probable).
- *Soit* une forme clinique grave sans autre étiologie identifiée, dont le tableau clinique et l'anamnèse évoquent le diagnostic de grippe même si la confirmation biologique ne peut être obtenue (cas probable).

ET hospitalisée dans un service de réanimation pédiatrique ou adulte, ou service de soins intensifs ou une unité de surveillance continue.,

OU décédée.

Vous trouverez ce protocole sur le site internet de l'InVS via le lien suivant : http://www.invs.sante.fr/surveillance/grippe_dossier/index_h1n1.htm

• **Sites utiles :**

Site de l'InVS : http://www.invs.sante.fr/surveillance/grippe_dossier/

Site du Grog : <http://www.grog.org/>

Site du réseau Sentinelles : <http://www.sentiweb.org/>

Sites du ministère chargé de la Santé :

- pour le grand public : <http://www.sante-sports.gouv.fr/>
- pour les professionnels de santé : <http://www.sante-sports.gouv.fr/grippe>

Organisation mondiale de la santé : <http://www.who.int/fr/>

| Partenaires de la surveillance régionale |

La Cire Est remercie :

- les associations SOS Médecins de Mulhouse et Strasbourg
- les centres hospitaliers adhérant au réseau Oscour®
- les services des Urgences et des Samu
- le laboratoire de virologie de l'hôpital du CHU de Strasbourg
- les médecins libéraux
- les services d'états civils des communes informatisées
- les DDASS, la DRASS et l'ARH d'Alsace

Semaine 1 :

Cas graves : 2

Décès : 1

Depuis le début de l'épidémie :

Cas graves : 54

Décès : 12

Directeur de la publication :

Dr Françoise Weber,
Directrice générale de l'Institut de veille sanitaire

Rédactrice en chef :

Christine Meffre,
Coordinatrice scientifique de la Cire Est

Comité de rédaction :

Sophie Alsibai
Stéphanie Amyclas
Virginie Bier
Oriane Boyer
Quentin Franciosi
Claire Janin
Christine Meffre
Lidiana Munerol
Sophie Raguet
Frédérique Viller

Diffusion

Cire Est

- Drass Lorraine
Immeuble « Les Thiers »
4 rue Piroux
54036 Nancy Cedex
- Drass Alsace
14 rue du Maréchal Juin
Cité Administrative Gaujot
67084 Strasbourg Cedex

Mail : DR54-CIRE@sante.gouv.fr
Tél. : 03.83.39.29.43
Fax : 03.83.39.28.95

<http://www.invs.sante.fr>
<http://www.lorraine.sante.gouv.fr/cire/cire.html>