

Surveillance canicule – 2010 – Région Lorraine

Point hebdomadaire, semaine 26 (du 28 juin au 04 juillet)

Situation au 04/07/2010

NIVEAU D'ALERTE : Veille saisonnière

Synthèse :

Les températures étaient en hausse en semaine 26, mais il n'y a pas eu de franchissement des seuils biométéorologiques.

Les indicateurs d'activité hospitalière et pré-hospitalière sur les sites sentinelles (nombre de passages aux urgences, hospitalisations et sorties SAMU) et les données SOS Médecins ont montré une activité habituelle.

Le nombre de décès enregistrés dans les états civils des mairies des communes sentinelles, reste dans des variations habituelles.

Aucun phénomène sanitaire particulier en lien avec la chaleur n'a été observé.

Fonctionnement du SACS

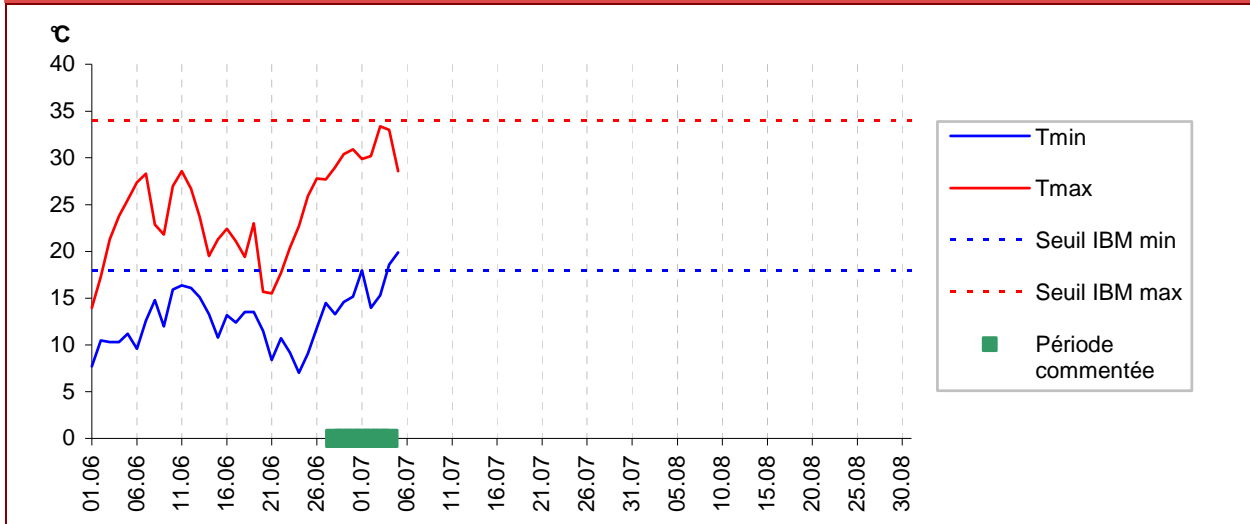
Le SACS (Système d'Alerte Canicule et Santé) repose sur l'évaluation concertée des risques météorologiques par Météo France et des risques sanitaires par l'Institut de veille sanitaire (InVS). Ce dispositif est donc destiné à anticiper les vagues de chaleur pouvant avoir un impact sur la santé, de sorte à déclencher suffisamment tôt des réponses graduées dans le domaine de la prévention et de la gestion des soins.

Il s'articule en 3 niveaux :

- Niveau de veille saisonnière, déclenché automatiquement du 1^{er} juin au 31 août de chaque année
- Niveau de Mise en Garde et Action (MIGA), déclenché par les préfets de département, sur la base de l'évaluation concertée des risques météorologiques réalisée par Météo France et des risques sanitaires réalisée par l'InVS.
- Niveau de mobilisation maximale, déclenché au niveau national par le premier ministre, sur un avis du ministère de l'intérieur et du ministère de la santé, en cas de vague de chaleur intense et étendue associée à des phénomènes dépassant le champ sanitaire (sécheresse, délestage électrique, saturation des chambres funéraires, etc.)

Le détail des actions est décrit dans le plan national canicule 2010 (PNC 2010) et dans la circulaire N°DGS/DGOS/DGCS/DSC/DGT/DUS/UAR/2010/175 du 28 mai 2010.


| Évolution des indices biométéorologiques (IBM) à Essey-les-Nancy |

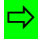
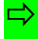
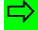


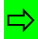
| Indicateurs sanitaires de mortalité et de morbidité |

Évolution au cours de la semaine concernée :

Affaires médicales : 
(Samu 54)

Passages aux urgences : 
(CHRU de Nancy)

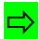
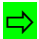
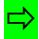
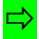
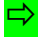
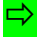
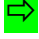
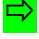

- Total : 
- Moins de 1 an : 
- Plus de 75 ans : 

Hospitalisations : 

Mortalité : 
(Etats-civils de Nancy et Vandoeuvre)

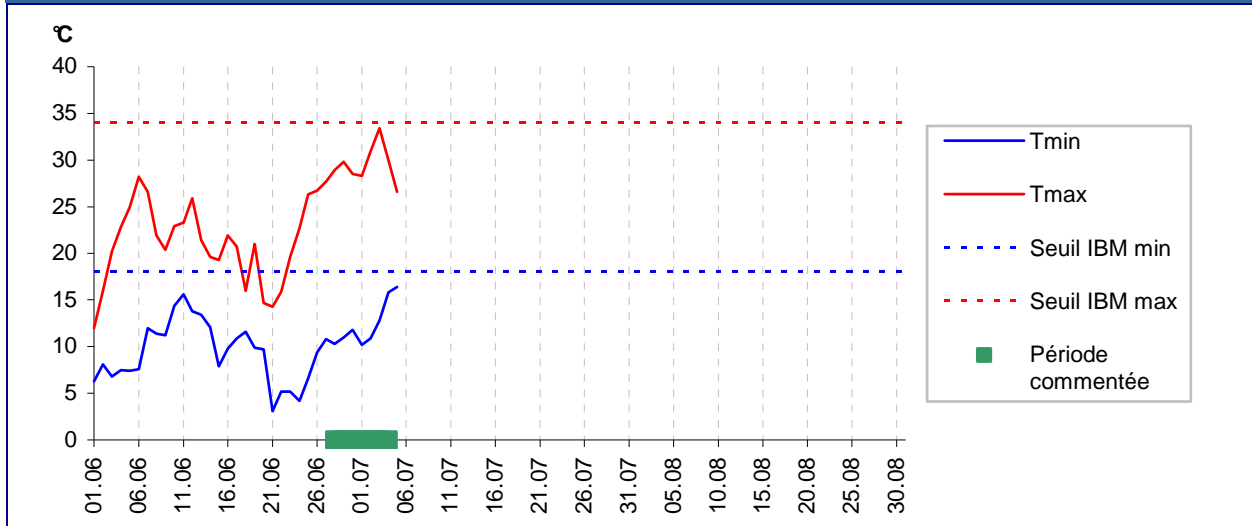
| Indicateurs SOS Médecins (Association de Nancy) |

Évolution au cours de la semaine concernée :

Regroupement syndromique	Motifs d'appel	Diagnostics codés
Malaises		
Fièvres		
Asthme		
Coups de chaleur		
Déshydratations	N/A	

Les Indices biométéorologiques (IBM) étaient en hausse en semaine 26 sans dépassement des seuils d'alerte et sans impact sanitaire décelable sur le département.


| Évolution des indices biométéorologiques (IBM) à Erneville-aux-bois |

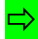
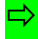
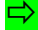


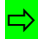
| Indicateurs sanitaires de mortalité et de morbidité |

Évolution au cours de la semaine concernée :

Affaires médicales : 
(Samu 55)

Passages aux urgences : 
(CH de Verdun)

- Total : 
- Moins de 1 an : 
- Plus de 75 ans : 

Hospitalisations : 

Mortalité : 
(Etat-civil de Verdun)

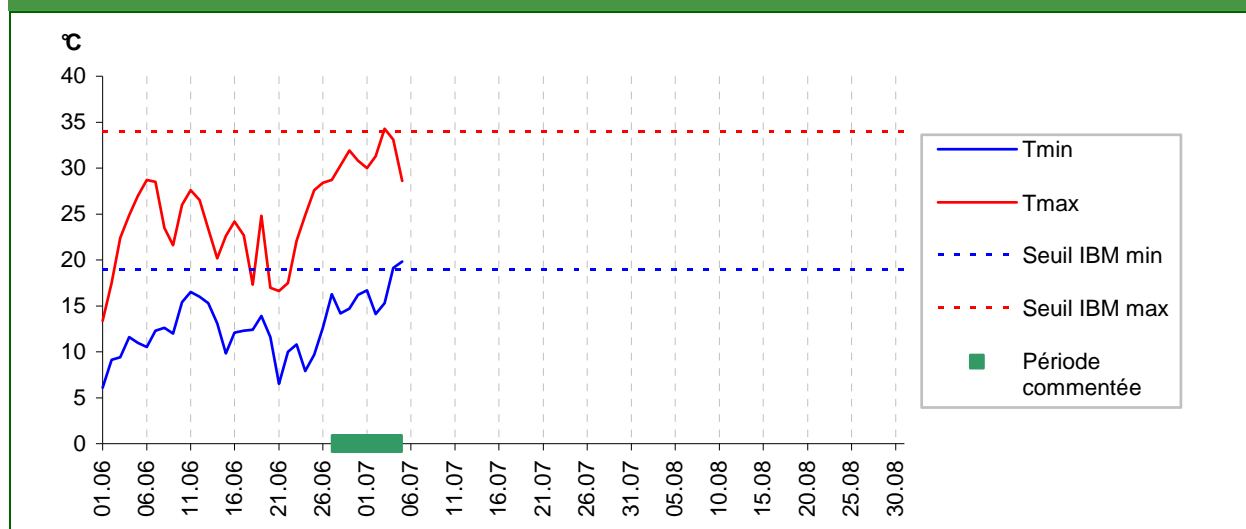
| Indicateurs SOS Médecins |

Évolution au cours de la semaine concernée :

Regroupement syndromique	Motifs d'appel	Diagnostics codés
Malaises	Pas d'association SOS Médecins dans ce département	
Fièvres		
Asthme		
Coups de chaleur		
Déshydratations		

Les Indices biométéorologiques (IBM) étaient en hausse en semaine 26 sans dépassement des seuils d'alerte et sans impact sanitaire décelable sur le département.

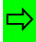
| Évolution des indices biométéorologiques (IBM) à Metz-Frescaty |

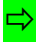
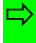



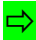
| Indicateurs sanitaires de mortalité et de morbidité |

Évolution au cours de la semaine concernée :

Affaires médicales : 
(Samu 57)

Passages aux urgences : 
(CHR de Metz-Thionville)

- Total : 
- Moins de 1 an : 
- Plus de 75 ans : 

Hospitalisations : 

Mortalité : 
(Etats-civils de Metz et de Thionville)

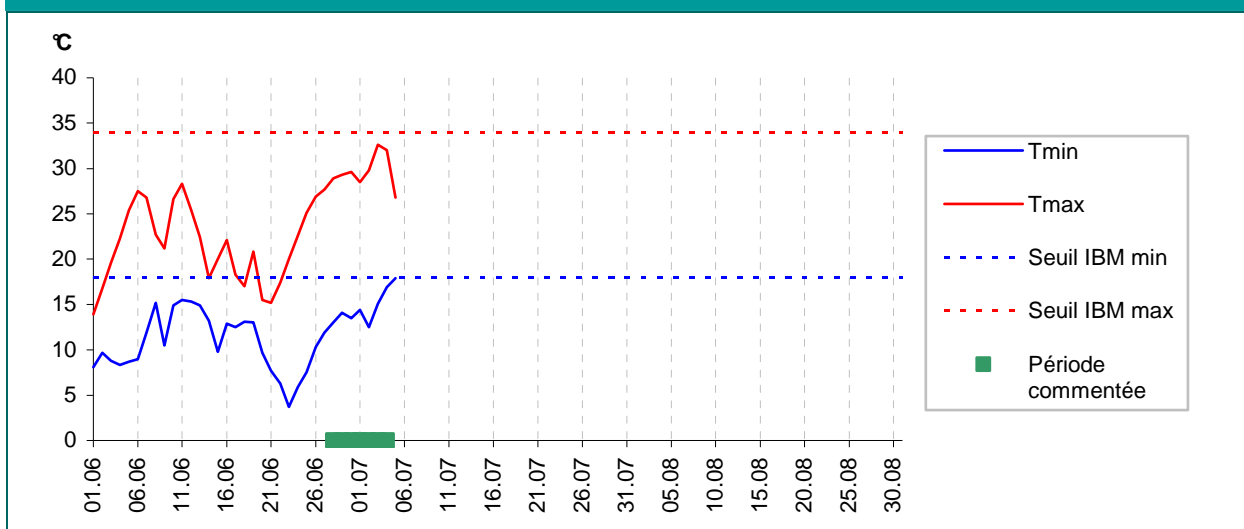
| Indicateurs SOS Médecins |

Évolution au cours de la semaine concernée :

Regroupement syndromique	Motifs d'appel	Diagnostics codés
Malaises	Pas d'association SOS Médecins dans ce département	
Fièvres		
Asthme		
Coups de chaleur		
Déshydratations		

Les Indices biométéorologiques (IBM) étaient en hausse en semaine 26 sans dépassement des seuils d'alerte et sans impact sanitaire décelable sur le département.


| Évolution des indices biométéorologiques (IBM) à Épinal |

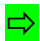
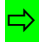
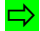


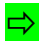
| Indicateurs sanitaires de mortalité et de morbidité |

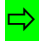
Évolution au cours de la semaine concernée :

Affaires médicales : 
(Samu 88)

Passages aux urgences : 
(CH d'Épinal)

- Total : 
- Moins de 1 an : 
- Plus de 75 ans : 

Hospitalisations : 

Mortalité : 
(Etat-civil d'Épinal)

| Indicateurs SOS Médecins |

Évolution au cours de la semaine concernée :

Regroupement syndromique	Motifs d'appel	Diagnostics codés
Malaises	Pas d'association SOS Médecins dans ce département	
Fièvres		
Asthme		
Coups de chaleur		
Déshydratations		

Les Indices biométéorologiques (IBM) étaient en hausse en semaine 26 sans dépassement des seuils d'alerte et sans impact sanitaire décelable sur le département.



Météo France

Les Centres Hospitaliers (CH) sentinelles

Les Samu 54, 55, 57 et 88

Les services d'état civil des mairies sentinelles

Directeur de la publication :
Dr Françoise Weber,
Directrice générale de
l'Institut de veille sanitaire

Rédactrice en chef :
Christine Meffre,
Responsable de la Cire Est

Comité de rédaction :
Sophie Alsibai
Virginie Bier
Christophe Goetz
Claire Janin
Christine Meffre
Sophie Raguét
Fabian Thouillot
Frédérique Viller

Diffusion
Cire Est

ARS Lorraine
Immeuble « Les Thiers »
CO n°71
4 rue Piroux
54036 NANCY CEDEX

Mail : ars-lorraine-alsace-cire@ars.sante.fr
Tél. : 03.83.39.29.43
Fax : 03.83.39.28.95

<http://www.invs.sante.fr>
<http://www.lorraine.sante.gouv.fr/cire/cire.html>

Sources de données

- Météo France
- Serveur ARDAH de l'ARS Lorraine
- Associations SOS Médecins Nancy
- Mortalité Insee

Indicateurs suivis

- Indices biométéorologiques (IBM) : moyenne glissante des températures sur trois jours
- Indicateurs sanitaires de mortalité et de morbidité (IMM), mesure d'impact de vagues de chaleur :
 - Nombre de décès sans transcription et sans les enfants mort-nés
 - Nombre d'affaires médicales traitées par le Samu
 - Nombre total de passages aux urgences des établissements sentinelles SACS
 - Nombre de passages aux urgences des établissements sentinelles SACS des adultes âgés de plus de 75 ans
 - Nombre de passages aux urgences des établissements sentinelles SACS des enfants âgés de moins de 1 an
 - Nombre total d'hospitalisations après passage aux urgences des établissements sentinelles SACS (y compris des transferts)

- Les indicateurs SOS médecins :

Indicateurs syndromiques basés sur les diagnostics :

- malaises : nombre de diagnostics de malaise vagal et syncope ;
- fièvres : nombre de diagnostics de fièvre ;
- asthme : nombre de diagnostics pour crise d'asthme ;
- effets directs de la chaleur : nombre de diagnostics de coup de chaleur ;
- déshydratation : nombre de diagnostics de déshydratation ;

Indicateurs syndromiques basés sur les motifs d'appel :

- malaises : nombre d'appels pour motifs : malaise, coma, inconscient, syncope, perte de connaissance ;
- fièvres : nombre d'appels pour motifs : fièvre, sueurs, tremblements ;
- asthme : nombre d'appels pour motifs : asthme et asthme en crise ;
- effets directs de la chaleur : nombre d'appels pour motifs : coup de chaleur, insolation, déshydratation ;