

Surveillance de la dengue

Bulletin : semaines 2010- 41 et 42

| SAINT-MARTIN |

Le point épidémiologique — N°19 / 2010

Surveillance des cas cliniquement évocateurs de dengue

Le nombre hebdomadaire de cas cliniquement évocateurs de dengue* se situe au-dessus des valeurs maximales attendues depuis la troisième semaine de juin (2010-24).

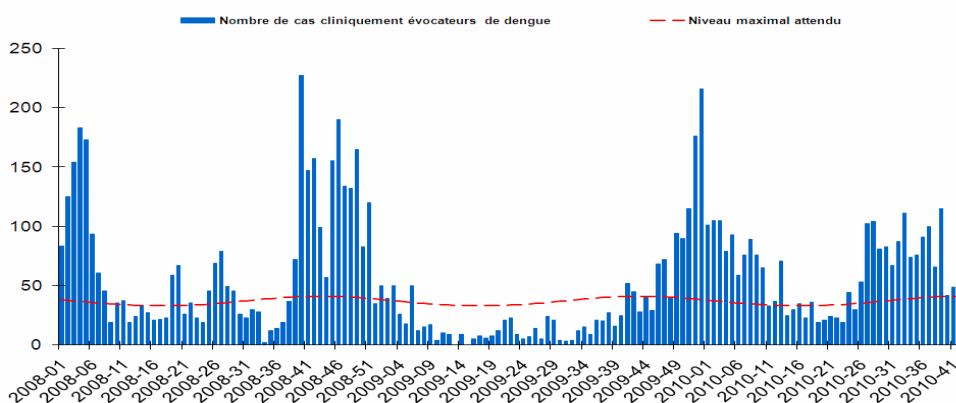
Entre début juillet et fin septembre, ce nombre est resté stable, en moyenne de 89 cas hebdomadaires. Sur les deux dernières se-

maines, une légère tendance à la baisse est observée avec en moyenne 60 cas hebdomadaire. Les données de la semaine 2010-40 sont sous estimées du fait de la fermeture de cabinets suite aux intempéries (Figure 1).

*Le nombre de cas cliniquement évocateurs de dengue est une estimation, pour l'ensemble de la population saint-martinnoise, du nombre de personnes ayant consulté un médecin généraliste pour un syndrome clinique évocateur de dengue. Cette estimation est réalisée à partir des données recueillies auprès du réseau des médecins sentinelles.

| Figure 1 |

Nombre hebdomadaire estimé de cas cliniquement évocateurs de dengue vus par les médecins généralistes, Saint-Martin, janvier 2008 à octobre 2010 / *Estimated weekly number of dengue-like syndromes diagnosed in GP clinics, Saint-Martin, January 2008 - October 2010.*



Source : Réseau de médecins sentinelles

Surveillance des cas biologiquement confirmés et taux de positivité des demandes de confirmation biologique

Depuis mi-juin (2010-23), le nombre de cas biologiquement confirmés dépasse les valeurs maximales attendues pour la période.

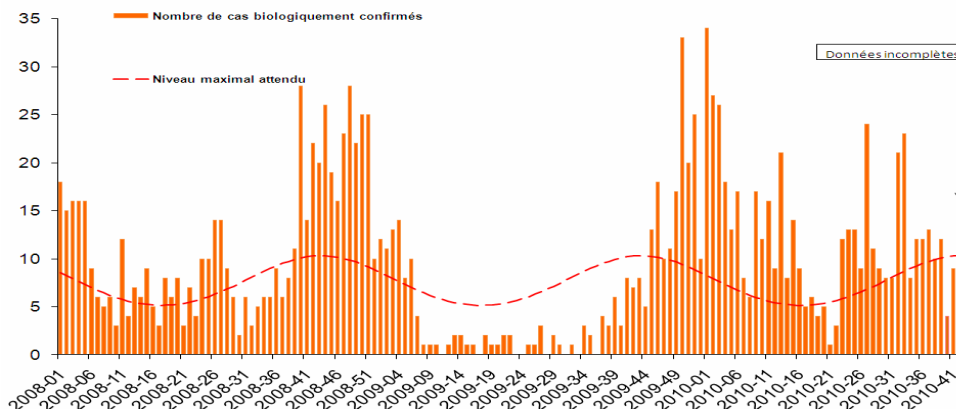
Ce nombre est relativement stable depuis la fin du mois d'août (2010-34), oscillant entre 10 et 16 cas hebdomadaires biologiquement confirmés (Figure 2).

Le taux de positivité a nettement diminué passant de 61% en début d'épidémie (mi-juin à fin juillet) à environ 32% à partir de mi-septembre.

Les données de la semaine 42 ne sont pas consolidées.

| Figure 2 |

Nombre hebdomadaire de cas biologiquement confirmés, Saint-Martin, janvier 2008 à octobre 2010 / *Weekly number of biologically-confirmed cases of dengue fever, Saint-Martin, January 2008 - October 2010.*



Depuis le début de l'épidémie (semaine 2010-24) :

- **1440** cas cliniquement évocateurs de dengue
- **235** cas de dengue biologiquement confirmés
- **11** cas de dengue biologiquement confirmés hospitalisés (données non consolidées)
- Sérotype majoritaire : **DENV-1**

2 450 cas cliniquement évocateurs estimés, dont **1736** cas pendant l'épidémie (2009-49 à 2010-15)

- En Guyane : l'épidémie se termine
- En Martinique : décroissance de l'épidémie
- En Guadeloupe continentale : décroissance de l'épidémie
- A Saint Barthélemy : phase de transmission sporadique

Dr Françoise Weber, directrice générale de l'InVS
Rédacteur en chef
 Dr Philippe Quénéel, coordonnateur scientifique de la Cire AG
Maquettiste
 Claudine Suivant
Comité de rédaction
 Michelle Agnès
 Sylvie Boâ
 Véronique Bousser
 Dr Sylvie Cassadou
 Dr Jean-Loup Chappert,
 Laurent Ginhoux
 Dr Philippe Quénéel
 Frédérique de Saint-Alary
 Anne Serre

Cire Antilles Guyane
 Centre d'Affaires AGORA
 Pointe des Grives. B.P. 658.
 97261 Fort-de-France
 Tél. : 596 (0)596 39 43 54
 Fax : 596 (0)596 39 44 14
 http://www.invs.sante.fr
 http://www.guadeloupe.sante.gouv.fr

Sérotypes

Le virus DENV-1 circule de façon quasiment exclusive depuis le début de l'épidémie (96%). Le sérotype DENV-2 a été identifié à 2 reprises et le sérotype DENV-4 une fois (Figure 3).

Répartition spatiale

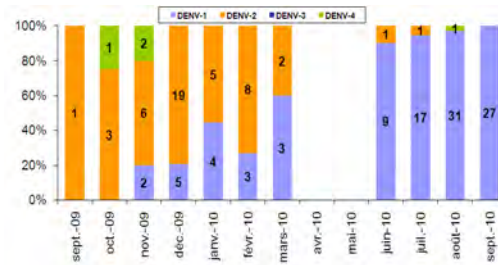
Les cas évocateurs sont signalés par les médecins sentinelles sur l'ensemble de l'île. Les quartiers de Baie Orientale, Cul de Sac, La Savane et Anse Marcel restent néanmoins les plus touchés.

Passages aux urgences pour dengue et cas hospitalisés

Après une période de stabilité de 14 semaines pendant laquelle étaient comptabilisés entre 3 et 8 passages hebdomadaires pour dengue aux urgences du CH de Saint-Martin, un seul passage a été enregistré en semaine 2010-42 (Figure 4). (La surveillance des pas-

| Figure 3 |

Répartition mensuelle des sérotypes circulants du virus de la dengue, Saint-Martin, septembre 2009 à septembre 2010 / Monthly distribution of dengue circulating serotypes, Saint-Martin, September 2009 - September 2010.

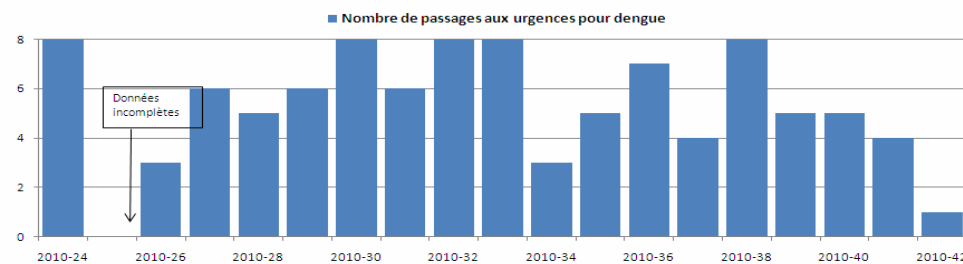


sages aux urgences a débuté mi-juin (semaine 2010-24).

Depuis le début de l'épidémie, 11 cas biologiquement confirmés ont été hospitalisés, dont 4 formes graves chez des adultes et 7 formes communes.

| Figure 4 |

Surveillance des passages pour dengue aux urgences du CH de Saint-Martin, juin 2010 à octobre 2010 / Weekly number of dengue like syndromes in the emergency unit—Hospital of Saint-Martin, June 2010 - October 2010.



Analyse de la situation

On observe une légère diminution du nombre de cas cliniquement évocateurs vus en consultation de ville ainsi que du nombre de passages pour dengue aux urgences.

Cependant, le nombre de cas biologiquement confirmés et le taux de positivité des examens biologiques restent stables sur les dernières semaines.

La situation épidémiologique de Saint Martin correspond toujours à la phase 3 du Psage des Iles du Nord ** : « épidémie confirmée ».

** Psage = programme de surveillance, d'alerte et de gestion des épidémies

* Echelle de risque épidémique : ■ Cas sporadiques et/ou foyer(s) isolé(s) sans lien épidémiologique entre eux ■ Foyer(s) à potentiel évolutif ou foyers multiples avec lien(s) épidémiologique(s) entre eux et/ou recrudescence saisonnière des cas avec franchissement des niveaux maximums attendus ■ Epidémie confirmée ■ Retour à la normale

Remerciements à nos partenaires

Service de démolition, réseau de médecins généralistes sentinelles, services hospitaliers (urgences, laboratoires, services d'hospitalisation), LABM, EFS, CNR-Institut Pasteur de Guyane.



L'utilisation de répulsifs et de moustiquaires est actuellement fortement recommandée pour se protéger soi-même et son entourage proche.