



Surveillance de la dengue

| SAINT-MARTIN |

Le point épidémiologique — N° 7 / Semaine 2010-07

Surveillance des cas cliniquement évocateurs de dengue

Au cours des deux dernières semaines (2010-06 et 07), le nombre de cas cliniquement évocateurs de dengue* vus par les médecins généralistes de l'île a légèrement diminué par rapport aux semaines précédentes.

Ainsi, respectivement 60 et 70 cas ont été estimés, contre une centaine de cas hebdomadaires au cours du mois de janvier et plus

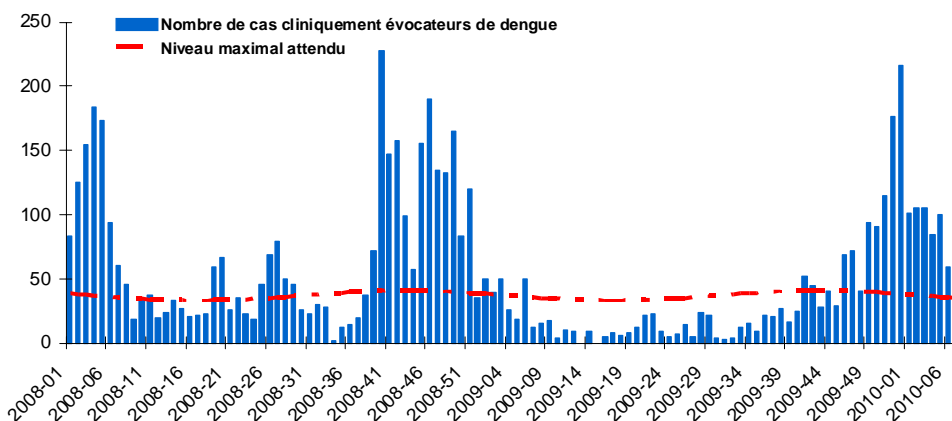
de 200 au moment du pic épidémique, fin décembre.

Malgré cette diminution, ce nombre reste au dessus des valeurs maximales attendues pour la période (Figure 1).

*Le nombre de cas cliniquement évocateurs de dengue est une estimation, pour l'ensemble de la population saint-martinnoise, du nombre de personnes ayant consulté un médecin généraliste pour un syndrome clinique évocateur de dengue. Cette estimation est réalisée à partir des données recueillies auprès du réseau des médecins sentinelles.

| Figure 1 |

Nombre hebdomadaire estimé de cas cliniquement évocateurs de dengue vus par les médecins généralistes, Saint-Martin, janvier 2008 à février 2010 / *Estimated weekly number of dengue-like syndromes diagnosed in GP clinics, Saint-Martin, January 2008 - February 2010.*



Source : Réseau de médecins sentinelles

Surveillance des cas biologiquement confirmés

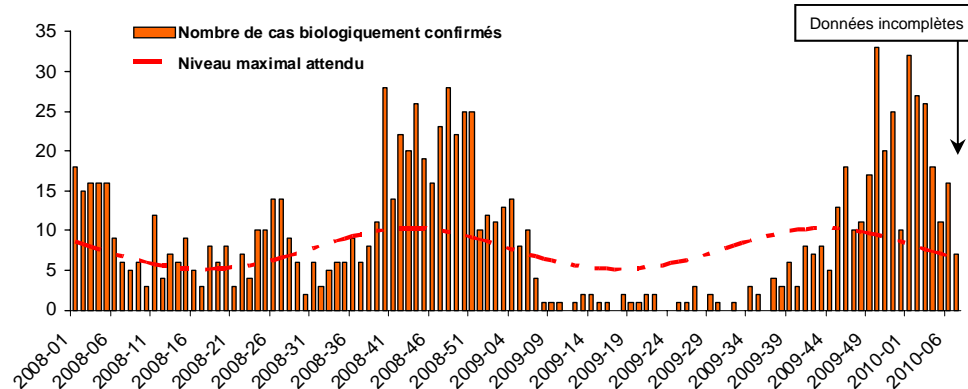
Bien qu'assez variable d'une semaine à l'autre, le nombre de cas confirmés est, globalement, en nette diminution depuis la dernière semaine du mois de janvier (Figure 2).

Ainsi, au cours de la semaine dernière (2010-07), 7 cas de dengue ont été biologiquement

confirmés contre une trentaine de cas hebdomadaires début janvier (données à consolider). La semaine précédente (2010-06), 16 cas avaient été confirmés, soit un chiffre encore nettement au dessus de la valeur maximale attendue pour la période.

| Figure 2 |

Nombre hebdomadaire de cas biologiquement confirmés, Saint-Martin, janvier 2008 à février 2010 / *Weekly number of biologically-confirmed cases of dengue fever, Saint-Martin, January 2008 - February 2010.*



Source : Réseau de laboratoires d'analyses de biologie médicale

Saison 2009-2010

Depuis le début de l'épidémie (semaine 2009-49) :

- **1300** cas cliniquement évocateurs de dengue
- **239** cas de dengue biologiquement confirmés
- sérotypes circulants : **DENV-2** et **DENV-1**

Saison 2008-2009

2 833 cas cliniquement évocateurs estimés

Situation dans les DFA

- En Guyane : la situation correspond à la phase 4 du Psage : épidémie avérée
- En Martinique : la situation correspond à la phase 2-niveau 2 du Psage : circulation active du virus
- En Guadeloupe continentale : la situation correspond à la phase 4 du Psage : épidémie confirmée
- A Saint Barthélémy : la situation correspond à la phase 3 du Psage : phase épidémique.

Directeur de la publication

Dr Françoise Weber, directrice générale de l'InVS
Rédacteur en chef
 Dr Philippe Quénel, coordonnateur scientifique de la Cire AG
Maquettiste
 Claudine Suivant
Comité de rédaction
 Dr Sylvie Cassadou
 Dr Jean-Loup Chappert
 Sophie Larrieu
 Dr Philippe Quénel

Diffusion

Cire Antilles Guyane
 Centre d'Affaires AGORA
 Pointe des Grives. B.P. 658.
 97261 Fort-de-France
 Tél. : 596 (0)596 39 43 54
 Fax : 596 (0)596 39 44 14
 http://www.invs.sante.fr
 http://www.guadeloupe.sante.gouv.fr

Taux de positivité des demandes de confirmation biologique et sérotypes circulants

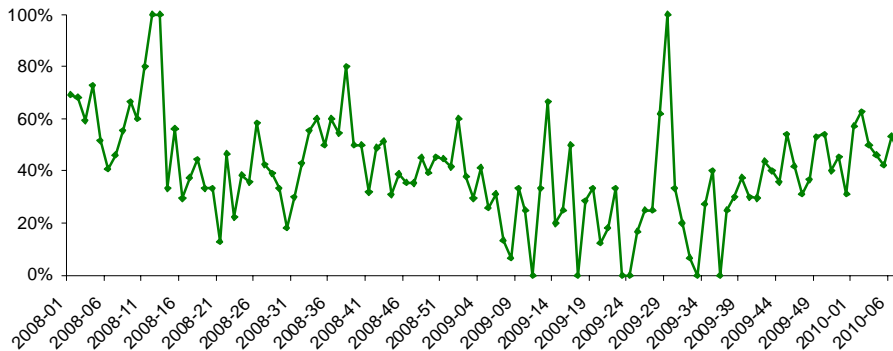
Malgré la diminution du nombre de cas confirmés, le taux de positivité des prélèvements réalisés reste élevé puisqu'il est proche de 50% au cours des deux dernières semaines (Figure 3).

Deux sérotypes distincts circulent sur l'île depuis le début de l'épidémie : le DENV-2, largement majoritaire (77% des prélèvements réalisés) et le DENV-1.

Le DENV-4 qui avait été identifié à 3 reprises en octobre et novembre 2009, ne semble plus circuler depuis.

| Figure 3 |

Taux de positivité des demandes de confirmation biologique, Saint-Martin, janvier 2008 à février 2010 / Positivity rate of samples analysed for biological confirmation, Saint-Martin, Jan 2008 - Feb 2010.



Cas hospitalisés

Depuis le début de l'épidémie (semaine 2009-49), dix cas confirmés de dengue ont été hospitalisés (dont six au mois de janvier).

Sept d'entre eux ont présenté une forme sévère de la maladie dont une forme hémorragique survenue chez un enfant et trois formes hémorragiques incomplètes.

Répartition spatiale

Les secteurs de Concordia, Cul-de-sac, Mont Vernon et la Baie Orientale restent les plus touchés de l'île depuis le début de l'épidémie. Au cours des deux dernières semaines, plusieurs cas ont également été confirmés à Baie Nettle.

Analyse de la situation

* Echelle de risque épidémique : ■ Cas sporadiques et/ou foyer(s) isolé(s) sans lien épidémiologique entre eux ■ Foyer(s) à potentiel évolutif ou foyers multiples avec lien(s) épidémiologique(s) entre eux et/ou recrudescence saisonnière des cas avec ou franchissement des niveaux maximums attendus ■ Epidémie confirmée ■ Retour à la normale

La poursuite de la diminution du nombre de cas cliniques et de cas biologiquement confirmés au cours des deux dernières semaines (2010-06 et 07) indique que l'épidémie de dengue, à Saint-Martin, poursuit sa phase de décroissance.

Néanmoins, la situation épidémiologique correspond toujours à la phase 3 du Psage** des Îles du Nord : « Phase épidémique ».

* Echelle de risque épidémique : ■ Cas sporadiques et/ou foyer(s) isolé(s) sans lien épidémiologique entre eux ■ Foyer(s) à potentiel évolutif ou foyers multiples avec lien(s) épidémiologique(s) entre eux et/ou recrudescence saisonnière des cas avec ou franchissement des niveaux maximums attendus ■ Epidémie confirmée ■ Retour à la normale

Remerciements à nos partenaires

Cellule de Veille Sanitaire de la DSDS (Michèle Agnès, Sylvie Boâ, Frédérique de Saint-Alary, Laurent Ginhoux), Service de démoustication, réseau de médecins généralistes sentinelles, services hospitaliers (urgences, laboratoires, services d'hospitalisation), LABM, EFS, CNR-Institut Pasteur de Guyane, ARH Guadeloupe.

