

Surveillance de la dengue

| SAINT-MARTIN |

Le point épidémiologique — N° 2 / Semaine 2010-01

Surveillance des cas cliniquement évocateurs de dengue

On assiste au cours de la semaine dernière (2010-01) à une diminution importante du nombre de cas évocateurs de dengue* vus par les médecins généralistes de l'île, puisqu'on estime que 100 cas ont consulté contre 215 la semaine précédente.

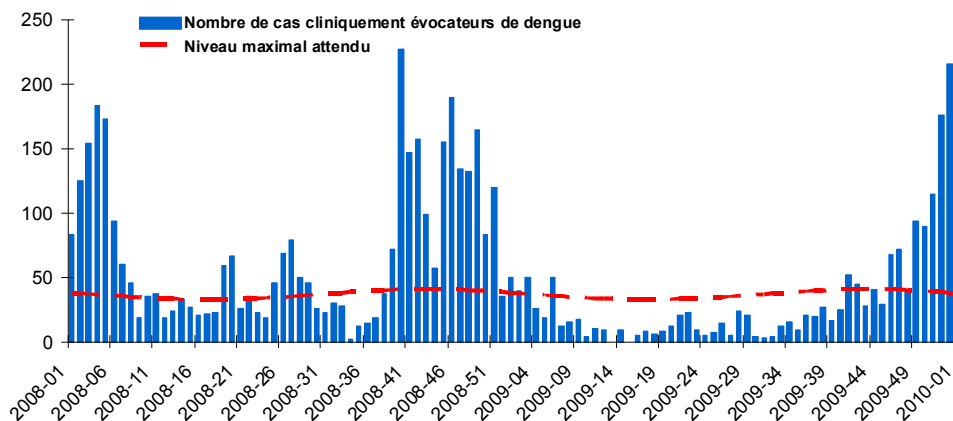
Néanmoins, ce nombre reste très largement au-dessus du seuil épidémique, et comparable aux valeurs observées au cours des trois premières semaines du mois de décembre (Figure 1).

Depuis le début du mois de décembre, près de 800 cas cliniquement évocateurs de dengue ont ainsi consulté un médecin généraliste, soit en moyenne plus de 130 par semaine.

*Le nombre de cas cliniquement évocateurs de dengue est une estimation, pour l'ensemble de la population saint-martinnoise, du nombre de personnes ayant consulté un médecin généraliste pour un syndrome clinique évocateur de dengue. Cette estimation est réalisée à partir des données recueillies auprès du réseau des médecins sentinelles.

| Figure 1 |

Nombre hebdomadaire estimé de cas cliniquement évocateurs de dengue vus par les médecins généralistes, Saint-Martin, janvier 2008 à janvier 2010 / *Estimated weekly number of dengue-like syndromes diagnosed in GP clinics, Saint-Martin, January 2008 - January 2010.*



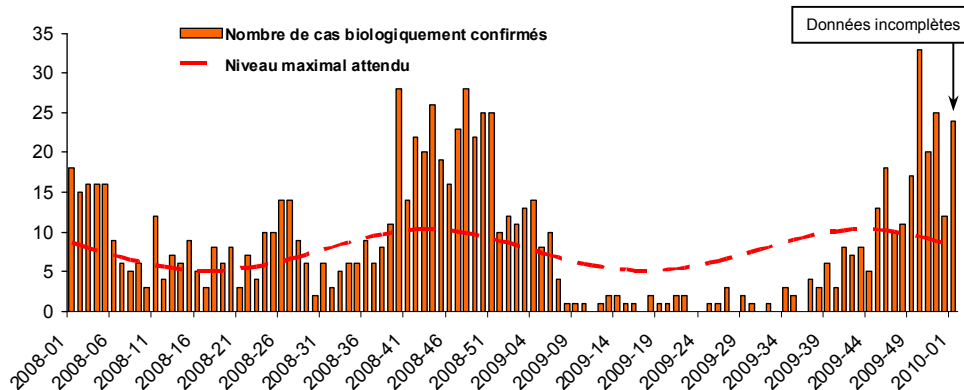
Surveillance des cas biologiquement confirmés

Depuis début décembre, le nombre de cas biologiquement confirmés est assez variable d'une semaine sur l'autre, mais reste toutefois largement au-dessus du seuil épidémique (Figure 2).

Au cours de la semaine dernière, 24 cas de dengue ont été biologiquement confirmés sur l'île (données incomplètes). Ce nombre s'élève à 123 depuis le début du mois de décembre.

| Figure 2 |

Nombre hebdomadaire de cas biologiquement confirmés, Saint-Martin, janvier 2008 à janvier 2010 / *Weekly number of biologically-confirmed cases of dengue fever, Saint-Martin, January 2008 - January 2010.*



Source : Réseau de laboratoires d'analyses de biologie médicale

Saison 2009-2010

Depuis le début de la saison (première semaine de mai, S2009-19) :

- **1470** cas cliniquement évocateurs de dengue
- **245** cas de dengue biologiquement confirmés
- **3** sérotypes identifiés : DENV-1, DENV-2 et DENV-4

Saison 2008-2009

2 833 cas cliniquement évocateurs estimés

Situation dans les DFA

- En Guyane : la situation correspond à la phase 1-niveau 1 du Psage : cas sporadiques.
- En Martinique : la situation correspond à la phase 2-niveau 1 du Psage : foyers isolés.
- En Guadeloupe continentale : la situation correspond à la phase 3 du Psage : risque épidémique.
- A Saint Barthélémy : la situation correspond à la phase 3 du Psage : phase épidémique.

Directeur de la publication

Dr Françoise Weber, directrice générale de l'InVS
Rédacteur en chef
 Dr Philippe Quénel, coordonnateur scientifique de la Cire AG
Maquettiste
 Claudine Suivant
Comité de rédaction
 Dr Sylvie Cassadou
 Dr Jean-Loup Chappert
 Sophie Larrieu
 Dr Philippe Quénel

Diffusion

Cire Antilles Guyane
 Centre d'Affaires AGORA
 Pointe des Grives. B.P. 658.
 97261 Fort-de-France
 Tél. : 596 (0)596 39 43 54
 Fax : 596 (0)596 39 44 14
 http://www.invs.sante.fr
 http://www.guadeloupe.sante.gouv.fr

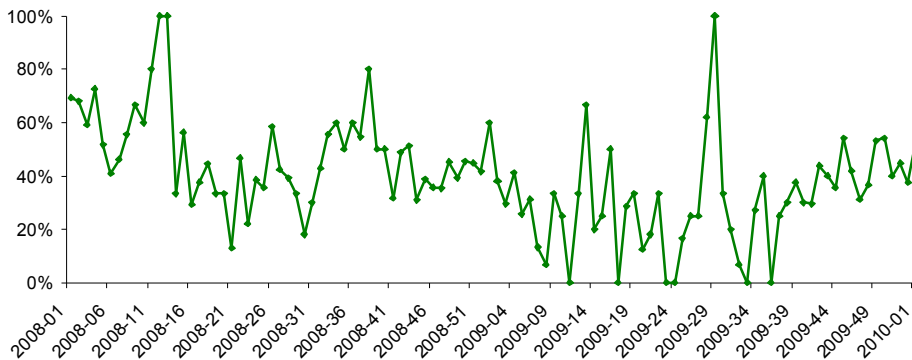
Taux de positivité des demandes de confirmation biologique et sérotypes circulants

Le taux de positivité des prélèvements réalisés est élevé depuis le début du mois de décembre, variant chaque semaine entre 40 et 55%. Au cours de la première semaine de janvier, 24 prélèvements se sont révélés positifs sur les 44 réalisés, soit un taux de 55% (Figure 3).

Depuis le début du mois d'octobre, trois sérotypes distincts circulent sur l'île : le DENV-1, le DENV-2 et le DENV-4. Le DENV-2 est largement majoritaire (22 prélèvements sur 31 soit 70%) ; le DENV-1 a été retrouvé à 6 reprises, et DENV-4 chez 3 patients. Seul le DENV-3 semble ne pas circuler.

| Figure 3 |

Taux de positivité des demandes de confirmation biologique, Saint-Martin, janv 2008 à janv 2010 / Positivity rate of samples analysed for biological confirmation, Saint-Martin, Jan 2008 - Jan 2010.



Cas hospitalisés

Au cours de la première semaine de janvier, quatre enfants présentant une dengue biologiquement confirmée ont été hospitalisés.

L'un d'entre eux présentait une forme sévère ayant nécessité un transfert vers le CHU de Pointe-à-Pitre où il est actuellement hospitalisé. Les trois autres enfants présentaient une forme non sévère de la maladie.

Répartition spatiale

L'étude de la répartition géographique des cas biologiquement confirmés montre une diffusion des cas à l'ensemble de l'île.

Néanmoins, le quartier de Concordia ainsi que les secteurs allant de Grand Case à la Baie Orientale restent les plus touchés depuis fin novembre.

Analyse de la situation

A Saint-Martin, l'épidémie de dengue se poursuit.

Bien que le nombre de cas ne semble plus augmenter, on enregistre encore des hospitalisations au cours de la semaine dernière, dont une forme sévère.

La situation épidémiologique correspond toujours à la phase 3 du Psage** des Îles du Nord: « Phase épidémique ».

** Psage = programme de surveillance, d'alerte et de gestion des épidémies

* Echelle de risque épidémique : ■ Cas sporadiques et/ou foyer(s) isolé(s) sans lien épidémiologique entre eux ■ Foyer(s) à potentiel évolutif ou foyers multiples avec lien(s) épidémiologique(s) entre eux et/ou recrudescence saisonnière des cas avec ou franchissement des niveaux maximums attendus ■ Epidémie confirmée ■ Retour à la normale

Remerciements à nos partenaires

Cellule de Veille Sanitaire de la DSDS (Michèle Agnès, Sylvie Boâ, Frédérique de Saint-Alary, Laurent Ginhoux), Service de démostication, réseau de médecins généralistes sentinelles, services hospitaliers (urgences, laboratoires, services d'hospitalisation), LABM, EFS, CNR-Institut Pasteur de Guyane, ARH Guadeloupe.

