



Surveillance de la dengue

| SAINT-MARTIN |

Le point épidémiologique — N° 1 / Semaine 2009-53

Surveillance des cas cliniquement évocateurs de dengue

Le nombre de cas cliniquement évocateurs de dengue* vus en consultation par les médecins généralistes de l'île a largement dépassé les niveaux maximums attendus au cours des deux premières semaines de décembre.

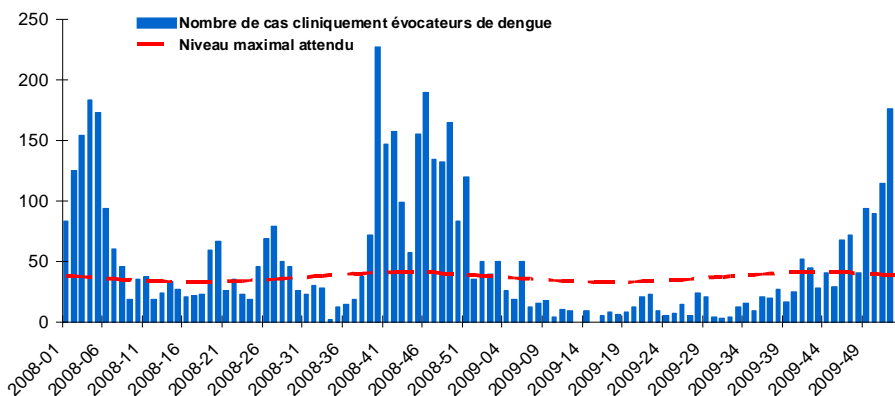
Depuis, il a continué d'augmenter de manière rapide et importante ; ainsi, on estime à 215 le nombre de patients présentant des symptômes évocateurs ayant été vus par les médecins généralistes de l'île au cours de la semaine dernière (Figure 1).

Depuis le début du mois de décembre, près de 700 cas cliniquement évocateurs de dengue ont été vus en consultation de médecine générale de ville, contre seulement 200 au cours du mois de novembre.

*Le nombre de cas cliniquement évocateurs de dengue est une estimation, pour l'ensemble de la population saint-martinienne, du nombre de personnes ayant consulté un médecin généraliste pour un syndrome clinique évocateur de dengue. Cette estimation est réalisée à partir des données recueillies auprès du réseau des médecins sentinelles.

| Figure 1 |

Nombre hebdomadaire estimé de cas cliniquement évocateurs de dengue vus par les médecins généralistes, Saint-Martin, janvier 2008 à janvier 2010 / *Estimated weekly number of dengue-like syndromes diagnosed in GP clinics, Saint-Martin, January 2008 - January 2010.*



Surveillance des cas biologiquement confirmés

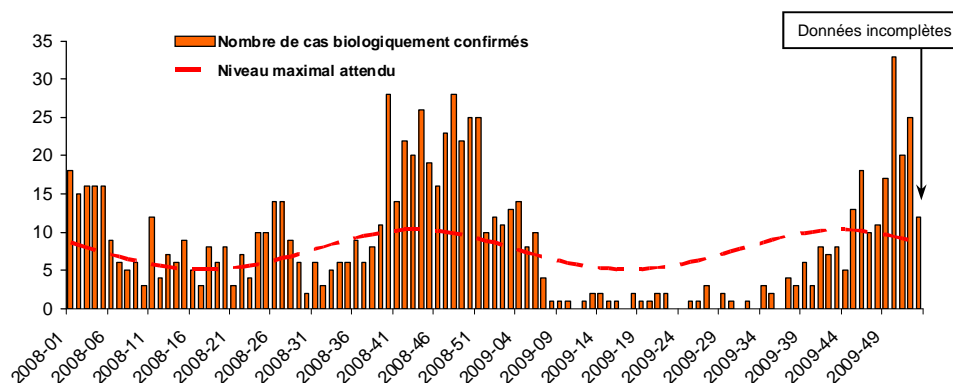
Après avoir atteint un pic au cours de la deuxième semaine de décembre (2009-50), le nombre de cas biologiquement confirmés a légèrement diminué au cours des deux semaines suivantes (2009-51 et 52) mais s'est maintenu largement au dessus du seuil épidémique (Figure 2).

Au cours de la semaine dernière, le nombre de cas confirmés a de nouveau diminué (données incomplètes) mais reste néanmoins au dessus du seuil.

Depuis début décembre, 107 cas de dengue ont été biologiquement confirmés.

| Figure 2 |

Nombre hebdomadaire de cas biologiquement confirmés, Saint-Martin, janvier 2008 à janvier 2010 / *Weekly number of biologically-confirmed cases of dengue fever, Saint-Martin, January 2008 - January 2010.*



Source : Réseau de laboratoires d'analyses de biologie médicale

Saison 2009-2010

Depuis le début de la saison (première semaine de mai, S2009-19) :

- **1370** cas cliniquement évocateurs de dengue
- **200** cas de dengue biologiquement confirmés
- **3** sérotypes identifiés : DENV-1, DENV-2 et DENV-4

Saison 2008-2009

2 833 cas cliniquement évocateurs estimés

Situation dans les DFA

- En Guyane : la situation correspond à la phase 1-niveau 1 du Psage : cas sporadiques.
- En Martinique : la situation correspond à la phase 2-niveau 1 du Psage : foyers isolés.
- En Guadeloupe continentale : la situation correspond à la phase 3 du Psage : risque épidémique.
- A Saint Barthélémy : la situation correspond à la phase 3 du Psage : phase épidémique.

Directeur de la publication

Dr Françoise Weber, directrice générale de l'InVS
Rédacteur en chef
 Dr Philippe Quénel, coordonnateur scientifique de la Cire AG
Maquettiste
 Claudine Suivant
Comité de rédaction
 Dr Sylvie Cassadou
 Dr Jean-Loup Chappert
 Sophie Larrieu
 Dr Philippe Quénel

Diffusion

Cire Antilles Guyane
 Centre d'Affaires AGORA
 Pointe des Grèves. B.P. 658.
 97261 Fort-de-France
 Tél. : 596 (0)596 39 43 54
 Fax : 596 (0)596 39 44 14
<http://www.invs.sante.fr>
<http://www.guadeloupe.sante.gouv.fr>

Taux de positivité des demandes de confirmation biologique et sérotypes circulants

Le taux de positivité des prélèvements réalisés a été très élevé au cours des deux premières semaines de décembre (respectivement 53 et 54% en semaines 2009-49 et 50). Il a légèrement diminué au cours de la semaine 2009-51 et reste stable depuis, variant entre 38 et 45% (Figure 3).

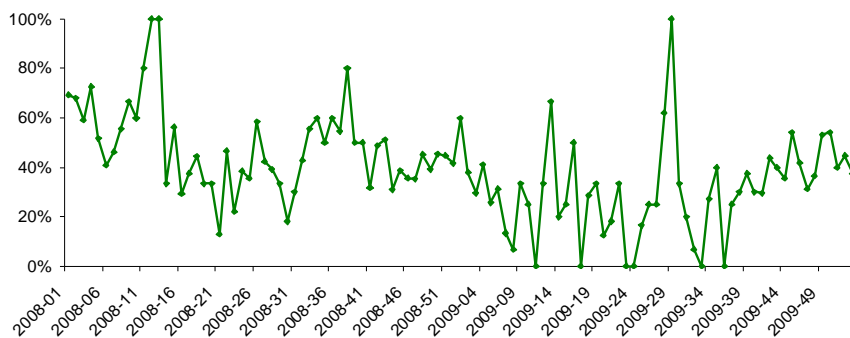
Depuis le début du mois d'octobre, trois sérotypes distincts circulent sur l'île, le DENV-1, le DENV-2 et le DENV-4. Seul le DENV-3 ne semble pas circuler.

Avec 10 sérotypes sur 17 identifiés depuis trois mois, le DENV-2, majoritaire, représente environ 60 % des sérotypes.

Cette proportion est stable depuis octobre 2009.

Figure 3

Taux de positivité des demandes de confirmation biologique, Saint-Martin, janv 2008 à janv 2010 / Positivity rate of samples analysed for biological confirmation, Saint-Martin, Jan 2008 - Jan 2010.



Cas hospitalisés

Depuis le mois de septembre, le nombre de cas biologiquement confirmés hospitalisés est stable. Il varie chaque mois entre 1 et 3.

En décembre, trois adultes présentant une dengue biologiquement confirmée ont été hospitalisés, dont deux présentaient des formes sévères.

Répartition spatiale

L'étude de la répartition géographique des cas biologiquement confirmés montre une diffusion des cas à l'ensemble de l'île.

Néanmoins, le quartier de Concordia ainsi que les secteurs allant de Grand Case à la Baie Orientale restent les plus touchés depuis fin novembre.

Analyse de la situation

A Saint-Martin, l'épidémie de dengue se poursuit.

Elle ne s'accompagne pas d'un nombre élevé d'hospitalisations ou de formes sévères.

La situation épidémiologique correspond toujours à la phase 3 du Psage** des Îles du Nord: « Phase épidémique ».

** Psage = programme de surveillance, d'alerte et de gestion des épidémies

* Echelle de risque épidémique : ■ Cas sporadiques et/ou foyer(s) isolé(s) sans lien épidémiologique entre eux ■ Foyer(s) à potentiel évolutif ou foyers multiples avec lien(s) épidémiologique(s) entre eux et/ou recrudescence saisonnière des cas avec ou franchissement des niveaux maximums attendus ■ Epidémie confirmée ■ Retour à la normale

Remerciements à nos partenaires

Cellule de Veille Sanitaire de la DSDS (Michèle Agnès, Sylvie Boâ, Frédérique de Saint-Alary, Laurent Ginhoux), Service de démostication, réseau de médecins généralistes sentinelles, services hospitaliers (urgences, laboratoires, services d'hospitalisation), LABM, EFS, CNR-Institut Pasteur de Guyane, ARH Guadeloupe.

