

Surveillance de la dengue

| SAINT-BARTHELEMY | Le point épidémiologique - N° 4 / Semaine 2010-03

Surveillance des cas cliniquement évocateurs de dengue

On assiste en semaine 2010-03 à une diminution du nombre de cas évocateurs de dengue* vus en médecine de ville.

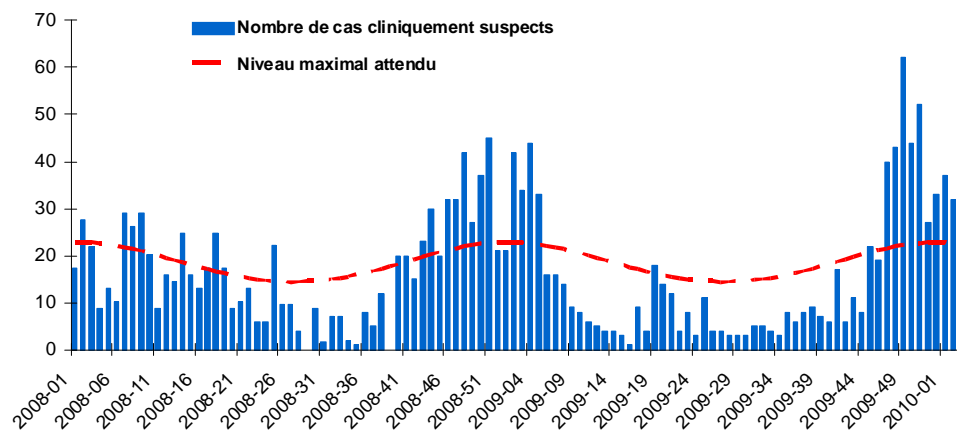
Pour la première fois depuis le début de l'épidémie (semaine 2009-47), ce nombre est repassé légèrement en deçà du niveau maximal attendu pour la période, avec 20 cas estimés (Figure 1).

Une première diminution notable avait été observée fin-décembre (semaine 2009-52), puis le nombre de cas évocateurs s'était stabilisé autour de 30 cas hebdomadaires.

*Le nombre de cas cliniquement évocateurs de dengue est une estimation, pour l'ensemble de la population de l'île, du nombre de personnes ayant consulté un médecin généraliste pour un syndrome clinique évocateur de dengue. Cette estimation est réalisée à partir des données recueillies auprès du réseau des médecins sentinelles.

| Figure 1 |

Nombre hebdomadaire estimé de cas cliniquement évocateurs de dengue vus par les médecins généralistes, Saint-Barthélemy, janvier 2008 à janvier 2010 / *Estimated weekly number of dengue-like syndromes diagnosed in GP clinics, Saint-Barthélemy, January 2008 - January 2010.*



Source : Médecins sentinelles

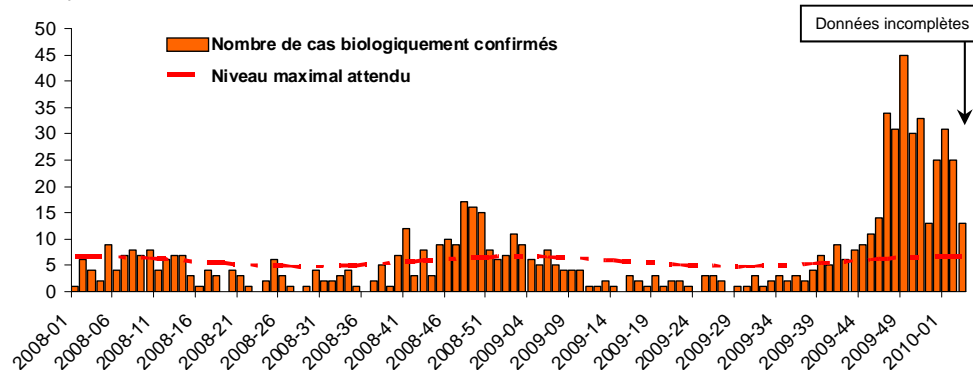
Surveillance des cas biologiquement confirmés

Le nombre de cas biologiquement confirmés de dengue semble également en diminution par rapport aux semaines précédentes (Figure 2). En effet, 13 cas ont été confirmés en semaine 2010-03, contre 30 en moyenne au cours des 9 semaines précédentes (soit depuis le début de l'épidémie).

Cependant, ce nombre reste largement supérieur au niveau maximal attendu, traduisant la poursuite de la circulation du virus. De plus, les données de la semaine 2010-03 sont incomplètes et doivent être consolidées.

| Figure 2 |

Nombre hebdomadaire de cas biologiquement confirmés, Saint-Barthélemy, janvier 2008 à janvier 2010 / *Weekly number of biologically-confirmed cases of dengue fever, Saint-Barthélemy, January 2008 - January 2010.*



Source : Réseau de laboratoires d'analyses de biologie médicale

Quelques chiffres à retenir

Saison 2009-2010

Depuis le début de l'épidémie (semaine 2009-47) :

- **390** cas cliniquement évocateurs de dengue
- **284** cas de dengue biologiquement confirmés
- **2** sérotypes identifiés : DENV-1 (fortement majoritaire) et DENV-2

Saison 2008-2009

820 cas cliniquement évocateurs estimés

Situation dans les DFA

- En Guyane : la situation correspond à la phase 2 du Psage : foyers épidémiologiques isolés
- En Martinique : la situation correspond à la phase 2-niveau 1 du Psage : foyers isolés.
- En Guadeloupe continentale : la situation correspond à la phase 4 du Psage : épidémie confirmée
- A Saint Martin : la situation correspond à la phase 3 du Psage : phase épidémique.

Directeur de la publication

Dr Françoise Weber,
directrice générale de l'InVS

Rédacteur en chef

Dr Philippe Quénéel, coordonnateur scientifique de la Cire AG

Maquettiste

Claudine Suivant

Comité de rédaction

Dr Sylvie Cassadou
Dr Jean-Loup Chappert
Sophie Larrieu
Dr Philippe Quénéel

Diffusion

Cire Antilles Guyane
Centre d'Affaires AGORA
Pointe des Grives. B.P. 658.
97261 Fort-de-France
Tél. : 596 (0)596 39 43 54
Fax : 596 (0)596 39 44 14
<http://www.invs.sante.fr>
<http://www.guadeloupe.sante.gouv.fr>

Taux de positivité des demandes de confirmation biologique et sérotypes circulants

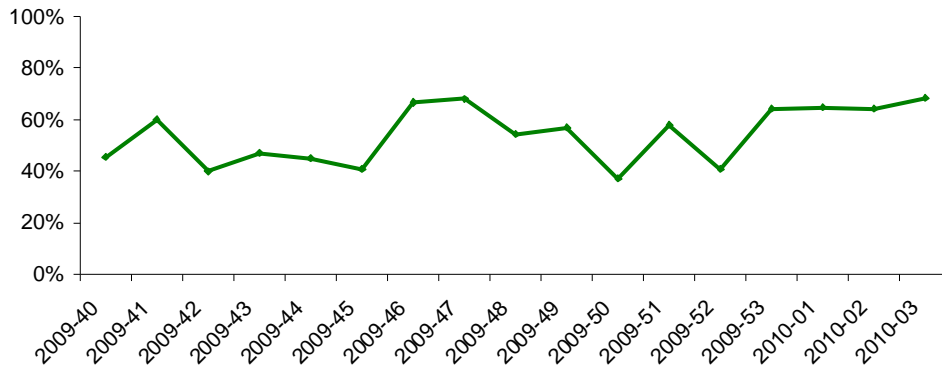
Malgré un nombre relativement faible de cas confirmés en semaine 2010-03, le taux de positivité reste très élevé, avec 13 prélèvements positifs sur 19 (soit un taux de 68%).

Il est donc encore plus élevé que durant la phase ascendante de l'épidémie (Figure 3).

Depuis le début de l'épidémie (semaine 2009-47), le virus DENV-1 est très largement majoritaire puisqu'il représente 95 % des virus isolés (73 sur 77 prélèvements analysés). Le virus DENV-2 a également été identifié, mais seulement à quatre reprises.

| Figure 3 |

Taux de positivité des demandes de confirmation biologique, Saint-Martin, octobre 2009 à janvier 2010 / Positivity rate of samples analysed for biological confirmation, Saint-Barthélemy, October 2009 - January 2010.



Cas hospitalisés

Depuis le début de l'épidémie, 5 cas confirmés de dengue ont été hospitalisés. Trois de ces patients ont présenté une forme sévère de la maladie, dont deux formes hémorragiques incomplètes (une chez un enfant).

Aucun nouveau cas n'a été hospitalisé au cours de la semaine dernière (2010-03).

Répartition spatiale

Bien que Gustavia semble être particulièrement touché, la répartition géographique des cas biologiquement confirmés montre leur présence dans plusieurs autres secteurs de l'île, traduisant toujours une circulation généralisée du virus.

Analyse de la situation

*

Bien que les consultations en médecine de ville et les confirmations biologiques de dengue semblent amorcer une phase de décroissance, l'épidémie de dengue se poursuit à Saint-Barthélemy.

La situation épidémiologique correspond toujours à la phase 3 du Psage** des Îles du Nord : « Phase épidémique ».

** Psage = programme de surveillance, d'alerte et de gestion des épidémies

* Echelle de risque épidémique : ■ Cas sporadiques et/ou foyer(s) isolé(s) sans lien épidémiologique entre eux ■ Foyer(s) à potentiel évolutif ou foyers multiples avec lien(s) épidémiologique(s) entre eux et/ou recrudescence saisonnière des cas avec ou franchissement des niveaux maximums attendus ■ Epidémie confirmée ■ Retour à la normale

Remerciements à nos partenaires

Cellule de Veille Sanitaire de la DSDS, Service de démolition, réseau de médecins généralistes sentinelles, services hospitaliers (urgences, laboratoires, services d'hospitalisation), LABM, EFS, CNR-Institut Pasteur de Guyane, ARH Guadeloupe.

