

Surveillance de la dengue

| SAINT-BARTHELEMY | Le point épidémiologique - N° 3 / Semaine 2010-02

Surveillance des cas cliniquement évocateurs de dengue

Au cours de la semaine dernière (2010-02), environ 30 cas évocateurs de dengue* ont consulté un médecin généraliste sur l'île.

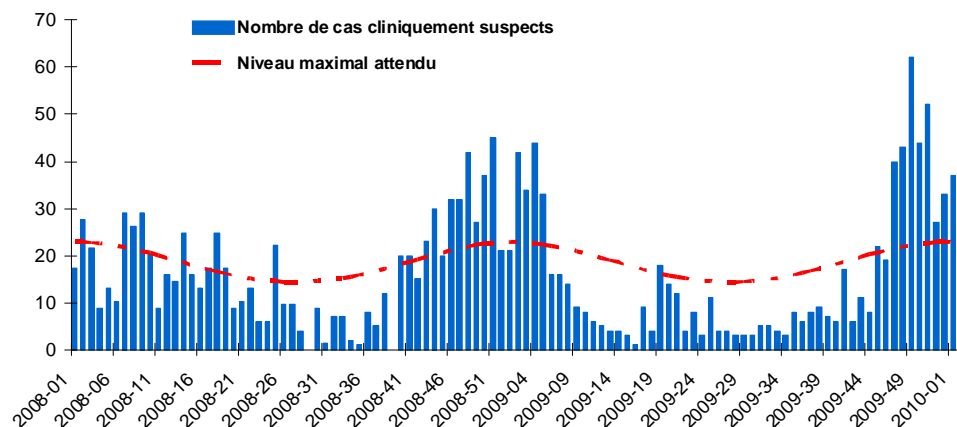
Ce nombre est comparable aux valeurs observées depuis la mi-décembre (Figure 1), et reste donc au dessus du seuil épidémique. Il est cependant bien inférieur aux valeurs observées entre mi-novembre et mi-décembre (environ 50 cas hebdomadaires).

On estime que depuis le début de l'épidémie (semaine 2009-47), au cours de cette période, 370 cas évocateurs de dengue ont été vus par les médecins généralistes de l'île.

*Le nombre de cas cliniquement évocateurs de dengue est une estimation, pour l'ensemble de la population de l'île, du nombre de personnes ayant consulté un médecin généraliste pour un syndrome clinique évocateur de dengue. Cette estimation est réalisée à partir des données recueillies auprès du réseau des médecins sentinelles.

| Figure 1 |

Nombre hebdomadaire estimé de cas cliniquement évocateurs de dengue vus par les médecins généralistes, Saint-Barthélemy, janvier 2008 à janvier 2010 / *Estimated weekly number of dengue-like syndromes diagnosed in GP clinics, Saint-Barthélemy, January 2008 - January 2010.*



Source : Médecins sentinelles

Surveillance des cas biologiquement confirmés

Au cours de la deuxième semaine de Janvier, 20 cas de dengue ont été biologiquement confirmés sur l'île.

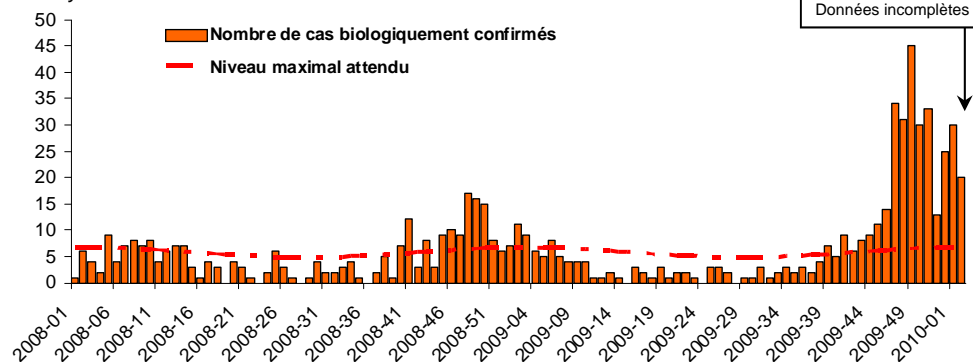
Ce chiffre est proche des valeurs observées les deux semaines précédentes (Figure 2). Il reste donc largement au dessus du seuil épidémique, mais inférieur aux valeurs observés

entre mi-novembre et mi-décembre (35 cas hebdomadaires en moyenne sur cette période).

Ainsi, depuis le début de l'épidémie en semaine 2009-47, 266 cas de dengue ont été biologiquement confirmés.

| Figure 2 |

Nombre hebdomadaire de cas biologiquement confirmés, Saint-Barthélemy, janvier 2008 à janvier 2010 / *Weekly number of biologically-confirmed cases of dengue fever, Saint-Barthélemy, January 2008 - January 2010.*



Source : Réseau de laboratoires d'analyses de biologie médicale

Quelques chiffres à retenir

Saison 2009-2010

Depuis le début de l'épidémie (semaine 2009-47) :

- **370 cas cliniquement évocateurs de dengue**
- **270 cas de dengue biologiquement confirmés**
- **2 sérotypes identifiés : DENV-1 (fortement majoritaire) et DENV-2**

Saison 2008-2009

820 cas cliniquement évocateurs estimés

Situation dans les DFA

- **En Guyane : la situation correspond à la phase 2 du Psage : foyers épidémiques isolés**
- **En Martinique : la situation correspond à la phase 2-niveau 1 du Psage : foyers isolés.**
- **En Guadeloupe continentale : la situation correspond à la phase 4 du Psage : épidémie confirmée**
- **A Saint Martin : la situation correspond à la phase 3 du Psage : phase épidémique.**

Directeur de la publication

Dr Françoise Weber, directrice générale de l'InVS

Rédacteur en chef

Dr Philippe Quénéel, coordonnateur scientifique de la Cire AG

Maquettiste

Claudine Suivant

Comité de rédaction

Dr Sylvie Cassadou
Dr Jean-Loup Chappert
Sophie Larrieu
Dr Philippe Quénéel

Diffusion

Cire Antilles Guyane
Centre d'Affaires AGORA
Pointe des Grives. B.P. 658.
97261 Fort-de-France
Tél. : 596 (0)596 39 43 54
Fax : 596 (0)596 39 44 14
<http://www.invs.sante.fr>
<http://www.guadeloupe.sante.gouv.fr>

Taux de positivité des demandes de confirmation biologique et sérotypes circulants

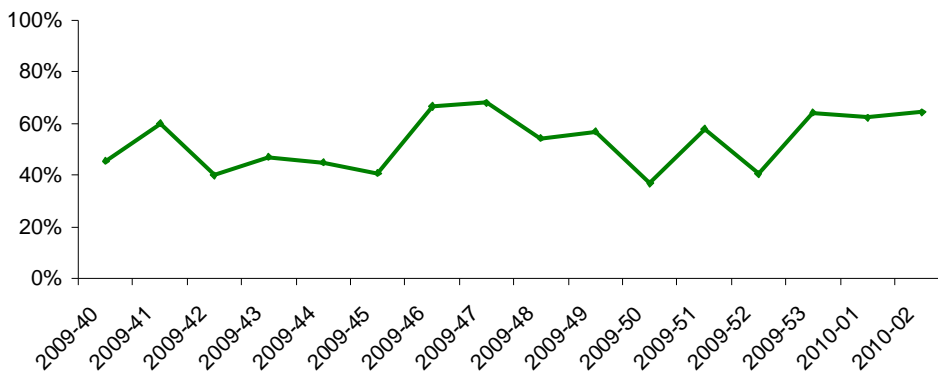
Pour la troisième semaine consécutive, le taux de positivité des prélèvements réalisés est très élevé (20/31, soit 65%).

Il reste comparable à celui observé durant la phase ascendante de l'épidémie.

Depuis le début de l'épidémie (semaine 2009-47), le virus DENV-1 est très largement majoritaire puisqu'il représente 95 % des virus isolés (73 sur 77 prélèvements analysés). Le virus DENV-2 a également été identifié, mais seulement à quatre reprises.

| Figure 3 |

Taux de positivité des demandes de confirmation biologique, Saint-Martin, octobre 2009 à janvier 2010 / Positivity rate of samples analysed for biological confirmation, Saint-Barthélemy, October 2009 - January 2010.



Cas hospitalisés

Au cours de la semaine dernière, un enfant résidant à Saint-Barthélemy a été hospitalisé au CH de Saint-Martin. Il présentait une forme sévère de la maladie, mais a pu regagner son domicile après quelques jours d'hospitalisation.

Répartition spatiale

La répartition géographique des cas biologiquement confirmés montre leur présence sur tous les secteurs de l'île, traduisant une circulation toujours aussi généralisée du virus.

Analyse de la situation

* A Saint-Barthélemy, l'épidémie de dengue se poursuit.
La circulation virale est toujours importante et généralisée sur l'île.

La situation épidémiologique correspond toujours à la phase 3 du Psage** des Îles du Nord : « Phase épidémique ».

** Psage = programme de surveillance, d'alerte et de gestion des épidémies

* Echelle de risque épidémique : ■ Cas sporadiques et/ou foyer(s) isolé(s) sans lien épidémiologique entre eux ■ Foyer(s) à potentiel évolutif ou foyers multiples avec lien(s) épidémiologique(s) entre eux et/ou recrudescence saisonnière des cas avec ou franchissement des niveaux maximums attendus ■ Epidémie confirmée ■ Retour à la normale

Remerciements à nos partenaires

Cellule de Veille Sanitaire de la DSDS, Service de démolition, réseau de médecins généralistes sentinelles, services hospitaliers (urgences, laboratoires, services d'hospitalisation), LABM, EFS, CNR-Institut Pasteur de Guyane, ARH Guadeloupe.

