

# Surveillance de la dengue

novembre 2010 - janvier 2011

| SAINT-BARTHÉLEMY |

Le point épidémiologique — N°01 / 2011

## Surveillance des cas cliniquement évocateurs de dengue

Au cours des mois de novembre, décembre et janvier derniers, le nombre hebdomadaire de cas cliniquement évocateurs de dengue\* est resté modéré (Figure 1).

Malgré une augmentation relative durant les mois de novembre et décembre ayant atteint 19 cas hebdomadaires (dernière semaine de

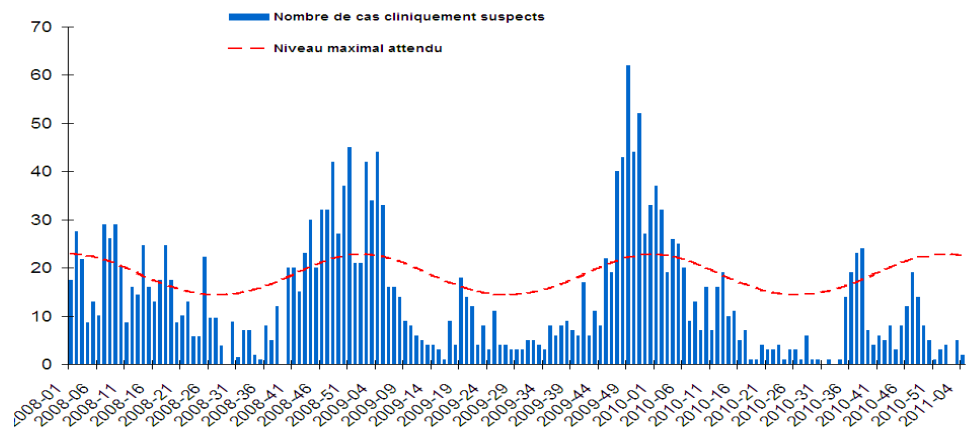
novembre), ce nombre n'a jamais dépassé les valeurs maximale attendues pour la saison.

Durant les quatre semaines de janvier, ce nombre est resté compris entre 0 et 5 cas hebdomadaires estimés.

\*Le nombre de cas cliniquement évocateurs de dengue est une estimation, pour l'ensemble de la population de Saint-Barthélemy, du nombre de personnes ayant consulté un médecin généraliste pour un syndrome clinique évocateur de dengue. Cette estimation est réalisée à partir des données recueillies auprès du réseau des médecins sentinelles.

### | Figure 1 |

Nombre hebdomadaire estimé de cas cliniquement évocateurs de dengue\* vus par les médecins généralistes, Saint-Barthélemy, janvier 2008 à janvier 2011 / *Estimated weekly number of dengue-like syndromes diagnosed in GP clinics, Saint-Barthélemy, January 2008 - January 2011.*



Source : Réseau de médecins sentinelles

## Surveillance des cas biologiquement confirmés

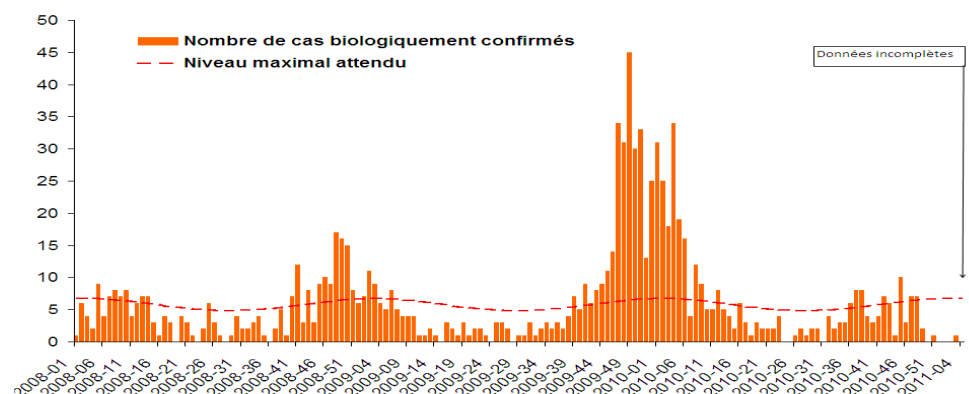
Le nombre hebdomadaire de cas biologiquement confirmés a suivi une dynamique similaire avec un niveau relativement élevé durant le mois de novembre au cours duquel les valeurs maximales attendues ont été atteintes

ou dépassées à trois reprises (10 cas au maximum au cours de la semaine 2010-45).

En revanche, depuis mi-décembre, ce nombre est resté compris entre 0 et 1 cas chaque semaine (Figure 2).

### | Figure 2 |

Nombre hebdomadaire de cas biologiquement confirmés, Saint-Barthélemy, janvier 2008 à janvier 2011 / *Weekly number of biologically-confirmed cases of dengue fever, Saint-Barthélemy, January 2008 - January 2011.*



Source : Réseau de laboratoires d'analyses de biologie médicale

# Quelques chiffres à retenir

## Saison 2010-2011

Depuis le début de la saison (semaine 2010-14) :

- 261 cas cliniquement évocateurs de dengue
- 127 cas de dengue biologiquement confirmés
- 9 cas de dengue biologiquement confirmés hospitalisés
- Sérotype majoritaire : DENV-1

## Saison 2009-2010

Epidémie : 800 cas cliniquement évocateurs

## Situation dans les DFA

- En Guyane : transmission sporadique
- En Martinique : transmission sporadique
- En Guadeloupe continentale : transmission sporadique
- A Saint Martin : transmission sporadique

**Directeur de la publication**  
Dr Françoise Weber, directrice générale de l'InVS

**Rédacteur en chef**  
Dr Philippe Quénéel, coordonnateur scientifique de la Cire AG

**Maquettiste**  
Claudine Suivant

**Comité de rédaction**  
Michelle Agnès, Sylvie Boà, Véronique Bousser, Dr Sylvie Cassadou, Dr Jean-Loup Chappert, Laurent Ginhoux, Dr Philippe Quénéel, Frédéric de Saint-Alary

**Diffusion**  
Cire Antilles Guyane  
Centre d'Affaires AGORA  
Pointe des Grives. B.P. 658.  
97261 Fort-de-France  
Tél. : 596 (0)596 39 43 54  
Fax : 596 (0)596 39 44 14  
http://www.invs.sante.fr  
http://www.ars.guadeloupe.sante.fr

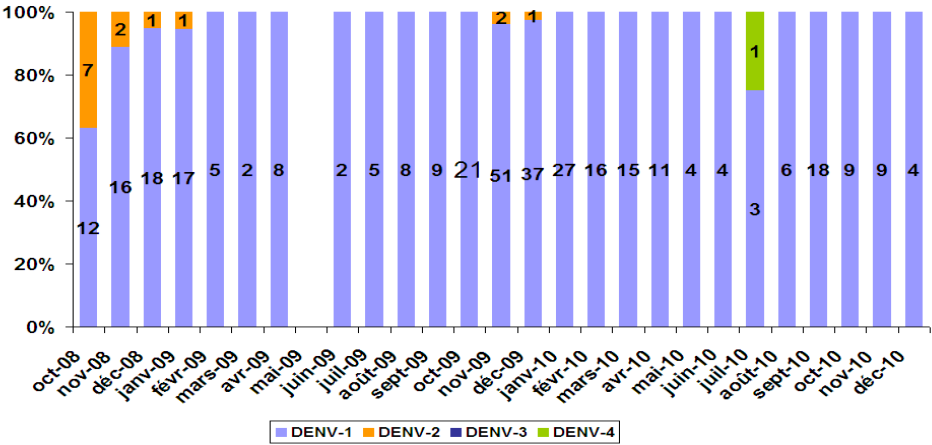
# Sérotypes circulants

Depuis plus de deux ans, le sérotype circulant largement majoritaire à Saint-Barthélemy est le sérotype DENV-1 (Figure 3).

En 2010, le sérotype DENV-4 a été identifié à une reprise sur un prélèvement du mois de juillet.

| Figure 3 |

Répartition mensuelle des sérotypes circulants du virus de la dengue, St-Barthélemy, septembre 2007 à décembre 2010 / Monthly distribution of dengue circulating serotypes, St-Barthélemy, September 2007 – December 2010



## Passages aux urgences

Une augmentation du nombre hebdomadaire de passages aux urgences a été observée début décembre, atteignant 9 passages en semaine 2010-48, mais elle est restée transitoire. Depuis mi-décembre, ce nombre est compris entre 0 et 2 cas.

## Cas hospitalisés

Le nombre de cas biologiquement confirmés hospitalisés est resté faible au cours des trois derniers mois : de 3 au mois de novembre, il est passé à 1 en décembre et aucun cas n'a été enregistré en janvier. Parmi ces 4 cas, 3 étaient des dengues communes et une était une dengue sévère.

## Analyse de la situation

\* Les indicateurs de surveillance épidémiologique de la dengue à Saint-Barthélemy ont augmenté de façon transitoire entre fin novembre et début décembre. Le nombre de cas cliniquement évocateurs de dengue n'a cependant jamais atteint les valeurs maximales attendues pour la saison.

Depuis mi-décembre, l'ensemble des indicateurs est à un niveau faible. La situation épidémiologique correspond à la phase I du Psage des Iles du Nord : « cas sporadiques ».

\*\* Psage = programme de surveillance, d'alerte et de gestion des épidémies

\* Echelle de risque épidémique : ■ Cas sporadiques et/ou foyer(s) isolé(s) sans lien épidémiologique entre eux ■ Foyer(s) à potentiel évolutif ou foyers multiples avec lien(s) épidémiologique(s) entre eux et/ou recrudescence saisonnière des cas avec ou franchissement des niveaux maximums attendus ■ Epidémie confirmée ■ Retour à la normale

## Remerciements à nos partenaires

Service de démolition, réseau de médecins généralistes sentinelles, services hospitaliers (urgences, laboratoires, services d'hospitalisation), LABM, EFS, CNR-Institut Pasteur de Guyane.

