

Surveillance de la dengue

période du 3 janvier au 7 février 2010

| MARTINIQUE |

Le point épidémiologique — N° 02 / 2010

Surveillance des cas cliniquement évocateurs de dengue

Au cours du mois de janvier 2010, le nombre de consultations pour syndrome évocateur de dengue en médecine de ville est resté modéré, à des niveaux bien inférieurs à ceux attendus pour la période (260 consultations estimées* pour le mois).

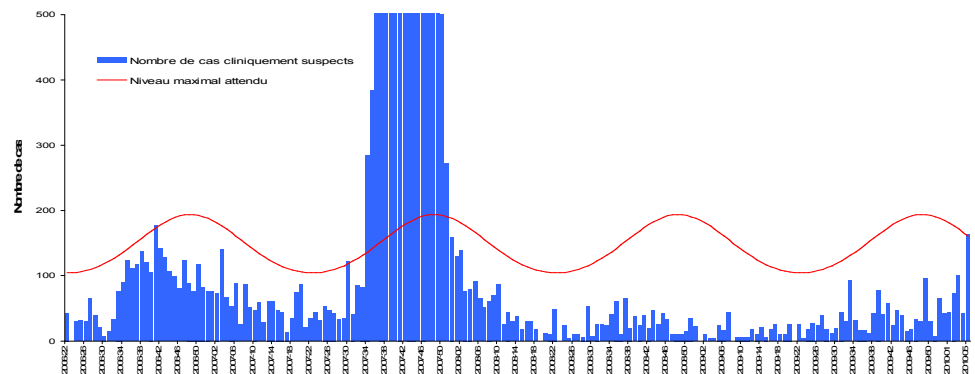
Par contre, au cours de la première semaine de février (du 1^{er} au 07 février), on observe

une augmentation sensible du nombre de consultations qui avoisine les valeurs maximales attendues avec 164 consultations estimées sur l'ensemble du département.

*Le nombre de cas cliniques est une estimation pour l'ensemble de la population martiniquaise du nombre de personnes ayant consulté un médecin généraliste pour un syndrome clinique évocateur de dengue. Cette estimation est réalisée à partir des données recueillies par le réseau des médecins sentinelles.

| Figure 1 |

Nombre hebdomadaire des cas cliniquement évocateurs de dengue, Martinique, juin 2006 à février 2010 / Estimated weekly number of dengue-like syndromes diagnosed in GP clinics, Martinique, June 2006 - February 2010



Source : réseau de médecins généralistes sentinelles

Surveillance des cas biologiquement confirmés

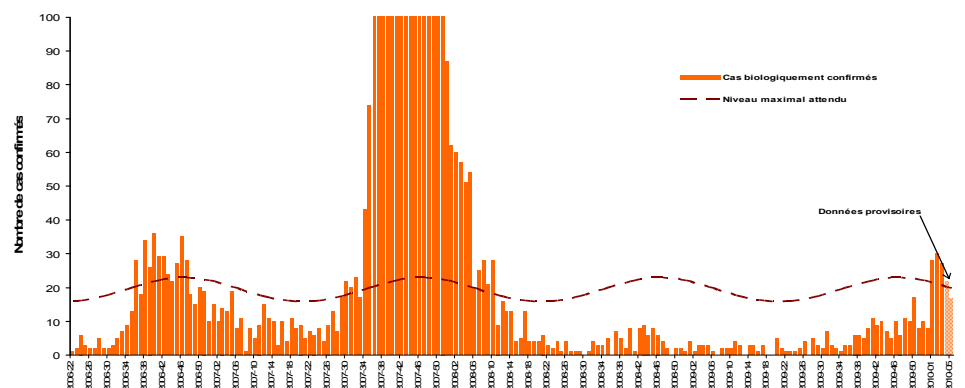
Le nombre de cas de dengue biologiquement confirmés a doublé entre les mois de décembre et de janvier. En effet, 107 cas ont été confirmés en janvier, contre 53 le mois précédent. Les valeurs maximales attendues ont été dépassées au cours des 4 semaines de janvier.

Au cours de la première semaine de février, 17 cas ont été biologiquement confirmés (données provisoires).

On assiste toujours à une co-circulation, en proportions égales, des virus DENV-1 et DENV-4.

| Figure 2 |

Nombre hebdomadaire des cas biologiquement confirmés de dengue, Martinique, juin 2006 à février 2010 / Weekly number of biologically-confirmed cases of dengue fever, Martinique, June 2006 - February 2010



Source : réseau de laboratoires d'analyses de biologie médicale et laboratoires hospitaliers

Quelques chiffres à retenir

Saison 2009-2010

Depuis le début de la saison 2009-2010 (semaine 2009-17)

- **1604** cas cliniquement évocateurs de dengue
- **319** cas de dengue biologiquement confirmés

Saison 2008-2009

- Pas d'épidémie : **1085** cas cliniquement évocateurs de dengue

Situation dans les DFA

- En Guyane : la situation correspond à la phase 4 du Psage : « épidémie confirmée »
- En Guadeloupe continentale : la situation correspond à la phase 4 du Psage « épidémie confirmée »
- A Saint-Martin et Saint-Barthélemy, la situation correspond à la phase 3 du Psage « épidémie confirmée »

Directeur de la publication

Dr Françoise Weber, directrice générale de l'InVS

Rédacteur en chef

Dr Philippe Quénéel, coordonnateur scientifique de la Cire AG

Maquettiste

Claudine Suivint

Comité de rédaction

Marie Barrau
Alain Blateau
Martine Ledrans
Dr Philippe Quénéel
Jacques Rosine

Diffusion

Cire Antilles Guyane
Centre d'Affaires AGORA
Pointe des Grives. B.P. 658.
97261 Fort-de-France
Tél. : 596 (0)596 39 43 54
Fax : 596 (0)596 39 44 14
<http://www.invs.sante.fr>
<http://www.martinique.sante.gouv.fr>

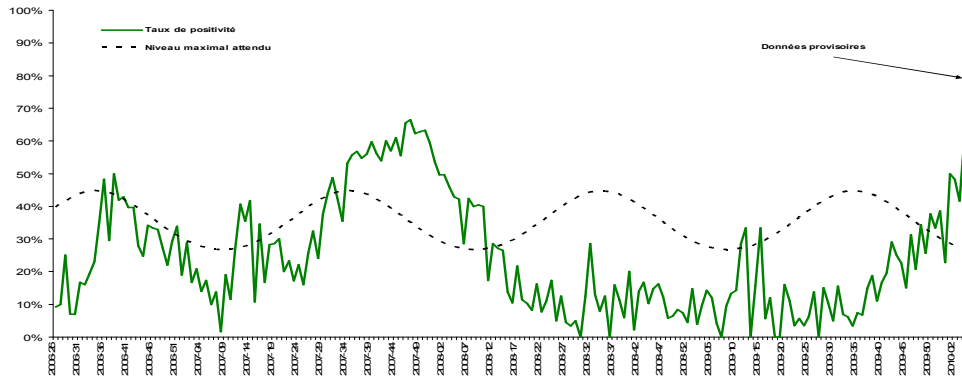
Taux de positivité des demandes de confirmation biologique

Le taux de positivité des demandes de confirmation biologique est élevé depuis les 5 dernières semaines, largement supérieur aux valeurs maximales attendues, avec une forte

augmentation au cours de la première semaine de février. Ces taux élevés sont le reflet des foyers de dengue qui persistent ou apparaissent dans certains quartiers.

| Figure 3 |

Taux de positivité des demandes de confirmation biologique, Martinique, juin 2006 à janvier 2010 / Positivity rate of samples analysed for biological confirmation, Martinique, June 2006- February 2010



Répartition spatiale des cas

Les cas biologiquement confirmés entre janvier et février 2010, se répartissent dans 17 des 34 communes de Martinique. A noter la persistance d'un foyer important aux Trois-Ilets (Anse à l'Ane). Les autres foyers nota-

bles identifiés entre décembre 2009 et janvier 2010 (au Lamentin, à Sainte Marie, au Vauclin ou encore aux Anses d'Arlet) semblent maîtrisés.

Analyse de la situation

L'épidémiologie de la dengue en Martinique a sensiblement évolué au cours des 5 dernières semaines avec une multiplication de foyers. Ces foyers ont bénéficié rapidement de mesures de gestion adaptées et la plupart d'entre eux restent localisés. Cependant certains foyers persistent et l'implication forte des riverains s'impose, en plus des actions déjà menées par le service de démoustication et les services municipaux.

La situation épidémiologique actuelle de la dengue correspond toujours à la phase 2, niveau 1 du PSAGE** dengue : « Foyers isolés » mais pourrait changer au cours des prochaines semaines si les tendances observées actuellement se confirment.

Une réunion du Comité d'Experts des Maladies Infectieuses et Emergentes sera programmée dans les prochains jours afin d'expertiser la situation.

** PSAGE : programme de surveillance, d'alerte et de gestion des épidémies (de dengue)

* Echelle de risque épidémique : ■ Cas sporadiques ■ Foyers isolés ou foyers sans lien(s) épidémiologique(s) ■ Foyers à potentiel évolutif ou foyers multiples avec lien(s) épidémiologique(s) entre eux ■ Franchissement du niveau maximum attendu par les cas cliniquement évocateurs ■ Epidémie confirmée (niveau 1) ou épidémie avec fréquence élevée de formes sévères (niveau 2) ■ Retour à la normale

Remerciements à nos partenaires

la Cellule de Veille Sanitaire de la DSDS (Jessie Anglio, Maguy Davidas, Dr Françoise Galabru, Yvette Nadeau, Marie-José Romagne), au Service départemental de démoustication, au réseau de médecins généralistes sentinelles, aux services hospitaliers (urgences, laboratoires, services d'hospitalisation), au CNR de l'Institut Pasteur de Guyane, aux LABM, à l'EFS ainsi qu'à l'ensemble des professionnels de santé qui participent à la surveillance épidémiologique.



Prochaine diffusion du point épidémiologique prévue semaine 2010-08