

## Surveillance sanitaire en Aquitaine

### Point Hebdomadaire

Semaine 26 du 28/06/10 au 04/07/10

#### | Les points clés |

- Faits marquants

- Signalement par la DT 33 de la présence de sangsues sur un point d'eau de Libourne ayant conduit à l'interdiction de la baignade par arrêté municipal. Une évaluation de la situation est en cours par la municipalité concernée et par l'Agence régionale de santé.

- Indicateurs suivis

- **Données des urgences** : activité globalement stable en Aquitaine. On notera l'intensification du nombre de passages d'enfants âgés de moins de 1 an cette semaine, consécutive à la forte baisse enregistrée la semaine passée.
- **Données des Samu** : activité du Samu 40 en légère hausse cette semaine mais comparable à celle observée l'an dernier à la même période.
- **Données de SOS Médecins** : activité globalement stable cette semaine en Aquitaine. On notera une légère hausse d'activité pour l'association SOS Médecins Bayonne cette semaine. Le nombre d'actes pour l'indicateur varicelle est en forte augmentation depuis la semaine 25.
- **Données des décès** : pas d'augmentation inhabituelle cette semaine.
- **Surveillance des allergies** : légère diminution de l'activité pour SOS Médecins et forte augmentation dans les services d'urgence.
- **Surveillance des pathologies liées à la chaleur** : activité en forte augmentation pour SOS Médecins et stable dans les services d'urgence.
- **Surveillance des malaises** : activité en forte augmentation pour SOS Médecins et en baisse dans les services d'urgence.

#### En savoir plus

Institut de veille sanitaire : <http://www.invs.sante.fr>

Ministère de la santé et des sports : <http://www.sante-sports.gouv.fr/>

#### | Partenaires de la surveillance en Aquitaine |

Services des urgences  
et des SAMU

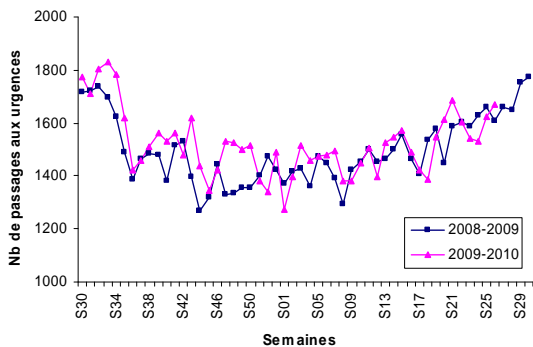


 **MÉDECINS**

- Points clés**
- L'activité des services d'urgence est globalement stable cette semaine en Aquitaine (+3,9 % par rapport à la semaine précédente).
  - On notera l'augmentation du nombre de passages d'enfants âgés de moins de 1 an en Dordogne (+100 % - *attention petits effectifs*) et dans les Pyrénées-Atlantiques (+63 %) cette semaine, faisant suite aux fortes baisses enregistrées la semaine passée dans ces mêmes départements. Ces valeurs restent toutefois relativement similaires à celles observées l'an dernier à la même période. L'activité relative aux personnes âgées de 75 ans et plus reste stable cette semaine (-3,9 % depuis la semaine 26).
  - L'activité du Samu 40 est en légère hausse cette semaine (+13 % par rapport à la semaine précédente) mais reste comparable à celle observée l'an dernier à la même période.

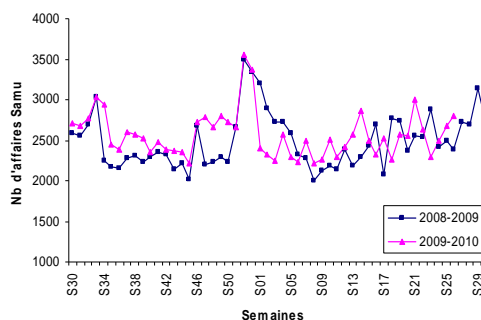
Département 24

**URGENCES**



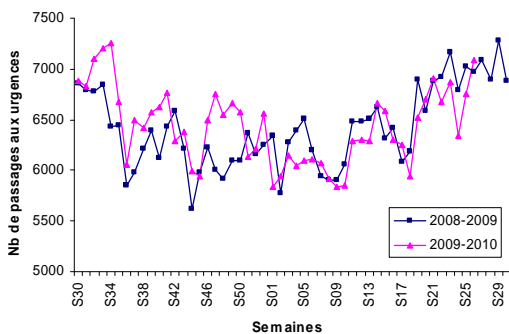
Variation par rapport à s-1 : →  
(<1 an : ▲; ≥75 ans : ▼)

**SAMU**

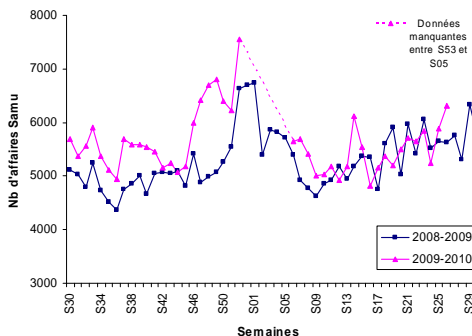


Variation par rapport à s-1 : →  
(SDIS : →)

Département 33

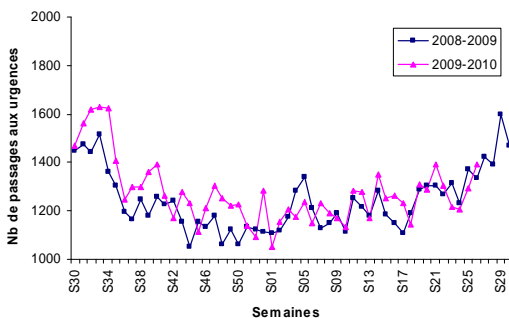


Variation par rapport à s-1 : →  
(<1 an : →; ≥75 ans : →)

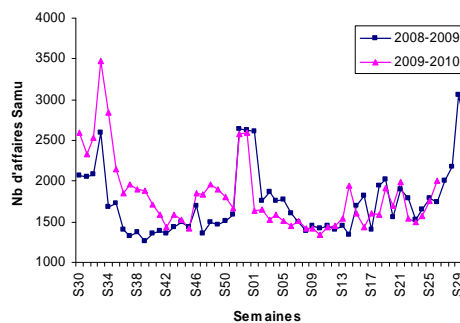


Variation par rapport à s-1 : →  
(SDIS : →)

Département 40



Variation par rapport à s-1 : →  
(<1 an : →; ≥75 ans : →)

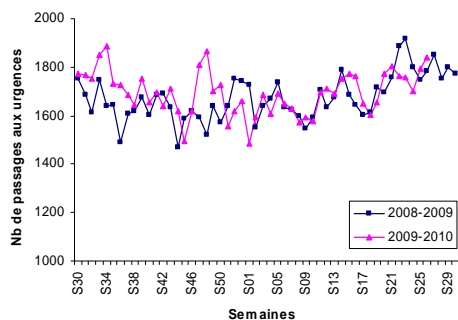


Variation par rapport à s-1 : ↗  
(SDIS : non disponible)

## URGENCES

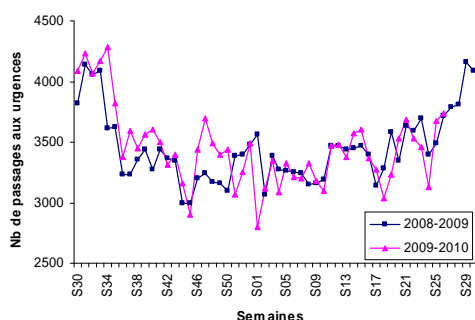
## SAMU

| Département 47 |



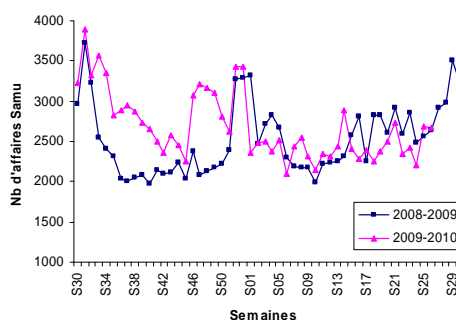
Variation par rapport à s-1 : →  
(<1 an : →; ≥75 ans : ↘)

| Département 64 |



Variation par rapport à s-1 : →  
(<1 an : ↗; ≥75 ans : →)

Pas de données pour le Samu 47



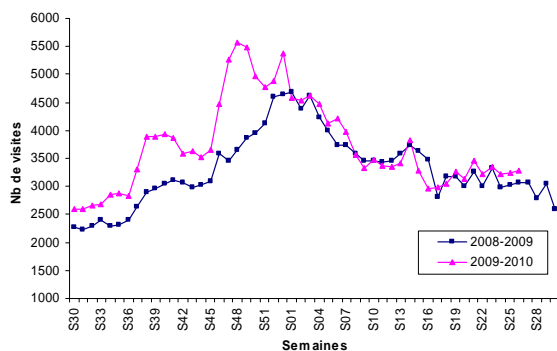
Variation par rapport à s-1 : →  
(SDIS : ↘)

## | Données de SOS Médecins |

### Points clés

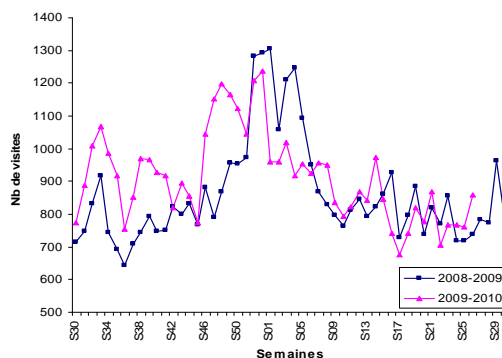
- L'activité des trois associations de la région est globalement stable cette semaine en Aquitaine (+3,5 %). On notera toutefois la légère augmentation de l'activité de SOS Médecins Bayonne (+13 % depuis la semaine 25).
- Les consultations concernant les patients âgés de 75 ans et plus représentent 12,5 % des consultations totales.
- L'indicateur varicelle est en forte hausse par rapport à la semaine dernière avec 45 visites enregistrées.

| Bordeaux |



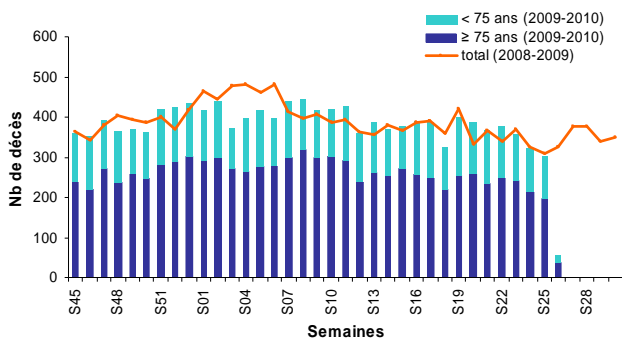
Variation par rapport à s-1 : →  
(≥75 ans : →)

| Bayonne - Pau |



Variation par rapport à s-1 : ↗  
(≥75 ans : →)

# Données de décès Insee



Variation entre s-1 et s-2 : →  
(≥75 ans : →)

### Points clés

- D'après les données disponibles, on ne note pas d'augmentation inhabituelle des décès cette semaine.

*NB : Les données de décès Insee proviennent de 47 communes informatisées d'Aquitaine.*

*Pour les données relatives aux décès Insee, les délais de notification étant supérieurs à 7 jours, les variations indiquées portent sur la semaine-1 versus la semaine-2.*

# Surveillance des allergies

### En France métropolitaine

- SOS Médecins : l'indicateur « allergies » est comparable à celui de la semaine passée.

### En Aquitaine

Activité en légère diminution pour SOS Médecins (-10,8 %) et en forte augmentation dans les services d'urgences (+84,6 %) par rapport à la semaine dernière.

- SOS Médecins : 66 visites hebdomadaires soit 1,6 % des visites totales.
- Services d'urgences du réseau OSCOUR® (5 établissements) : 24 visites hebdomadaires contre 13 la semaine dernière.

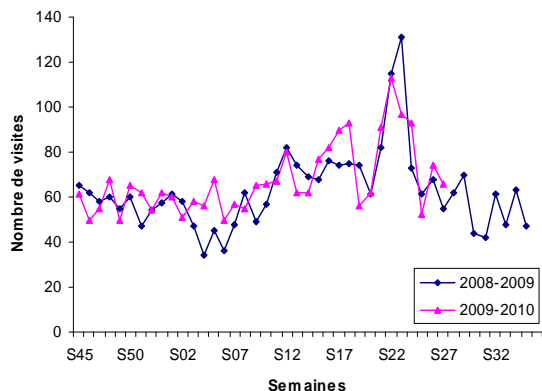
*NB : les données Oscour® pour la semaine 26 ne sont pas exhaustives (données manquantes pour la clinique Sokorri les 28, 29 et 30/06)*

*L'indicateur « Allergie » est constitué d'un regroupement de diagnostics*

*- SOS Médecins : Allergies, Allergies cutanées, Œdème de Quincke, Rhinite allergique, Urticaire, Conjonctivite allergique*

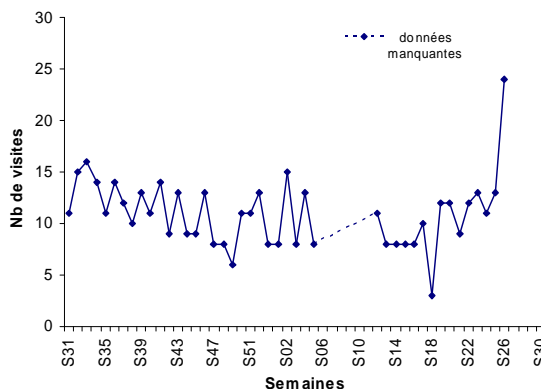
*- OSCOUR® (codes CIM 10) : Urticaire (L50, L500-L509), Choc anaphylactique (T780, T782, T783), Allergie sans précision (T784)*

### | SOS Médecins | Bordeaux, Bayonne, Pau



Variation par rapport à s-1 : ↘

### | Services d'urgences du réseau OSCOUR® | (CH Mont de Marsan, CH Orthez, CHIC Marmande, Clinique Sokorri et Clinique St Etienne)



Variation par rapport à s-1 : ↗

**En France métropolitaine**

En semaine 26, suite à l'épisode de fortes chaleurs qui a sévi sur une partie de la France, plusieurs départements sont ponctuellement passés en vigilance jaune et le département du Rhône est passé en niveau de MIGA (mise en garde et action) la journée du 3 juillet 2010.

Au 8 juillet, Météo-France prévoit sur la façade Est de la France ainsi que pour l'île de France une hausse des températures minimales et maximales. Concernant la vague de chaleur, six départements sont placés en niveau de Mise en garde et actions et 22 départements ont été placés en vigilance jaune.

**En Aquitaine**

L'ensemble des départements de la région est en veille saisonnière à ce jour. Les indicateurs biométéorologiques (IBM) ne dépassent pas les seuils établis.

| **Pathologies liées à la chaleur** |

**En France métropolitaine**

- **SOS Médecins** : les appels pour des effets directs de la chaleur ont augmenté au cours des 10 derniers jours. Ces augmentations concernent toutes les classes d'âge et toutes les zones géographiques.

**En Aquitaine**

Activité en forte augmentation pour SOS Médecins (+176,9 %) et stable dans les services d'urgences par rapport à la semaine dernière.

- **SOS Médecins** : 36 visites hebdomadaires soit 0,9 % des visites totales.
- **Services d'urgences du réseau OSCOUR® (5 établissements)** : 4 visites hebdomadaires contre 4 également la semaine dernière.

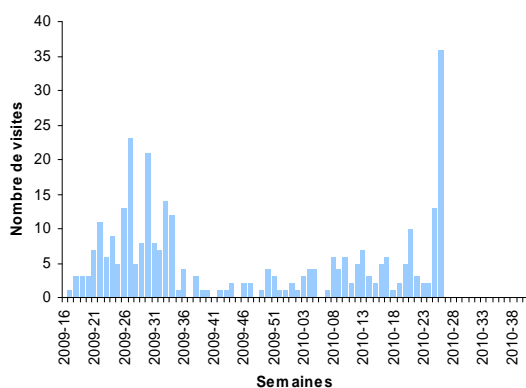
*NB* : les données Oscore® pour la semaine 26 ne sont pas exhaustives (données manquantes pour la clinique Sokorri les 28, 29 et 30/06)

L'indicateur « Pathologies liées à la chaleur » est constitué d'un regroupement de diagnostics

- SOS Médecins : Coup de chaleur, Déshydratation, Insolation

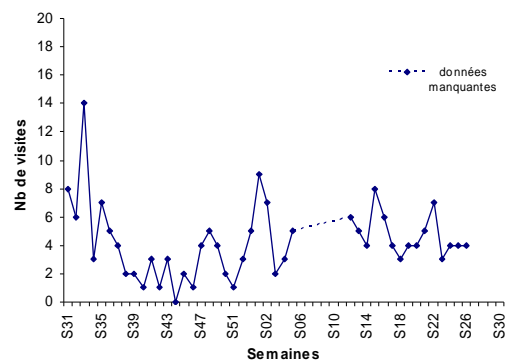
- OSCOUR® (codes CIM10) : Hyperthermies (T67-T679), Déshydratation (E86), Hyponatrémie (E871)

| **SOS Médecins** |  
Bordeaux, Bayonne, Pau



Variation par rapport à s-1 : ⬆

| **Services d'urgences du réseau OSCOUR®** |  
(CH Mont de Marsan, CH Orthez, CHIC Marmande, Clinique Sokorri et Clinique St Etienne)



Variation par rapport à s-1 : ➡

## | Malaises |

### En France métropolitaine

- **SOS Médecins** : le nombre d'appels pour l'indicateur « malaises » est stable, y compris chez les personnes de +75 ans.

### En Aquitaine

Activité en augmentation pour SOS Médecins (+36,1 %) et en baisse dans les services d'urgences (-56 %) par rapport à la semaine dernière.

- **SOS Médecins** : 49 visites hebdomadaires soit 1,2 % des visites totales.
- **Services d'urgences du réseau OSCOUR® (5 établissements)** : 26 visites hebdomadaires contre 59 la semaine dernière.

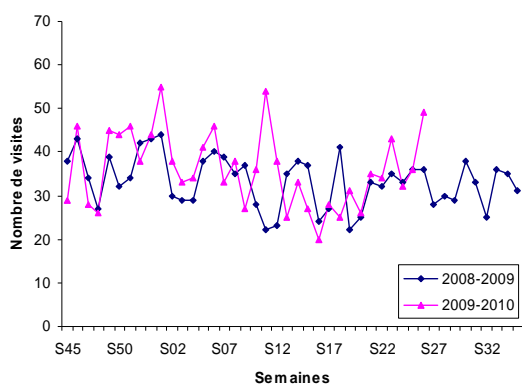
**NB** : les données Oscour® pour la semaine 26 ne sont pas exhaustives (données manquantes pour la clinique Sokorri les 28, 29 et 30/06)

L'indicateur « Malaises » est constitué d'un regroupement de diagnostics

- SOS Médecins : Malaise vagal, Syncope

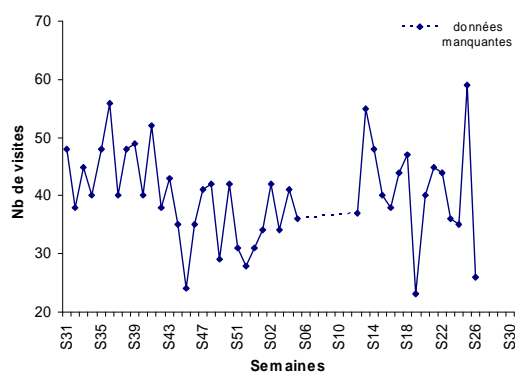
- OSCOUR® (codes CIM10) : Etourdissements et éblouissements (R42), Malaise et fatigue (R53), Syncope et collapsus (R55)

#### | SOS Médecins | Bordeaux, Bayonne, Pau



Variation par rapport à s-1 : ↑

#### | Services d'urgences du réseau OSCOUR® | (CH Mont de Marsan, CH Orthez, CHIC Marmande, Clinique Sokorri et Clinique St Etienne)



Variation par rapport à s-1 : ↓

## | Notice méthodologique |

### Données Urgences, Samu et SOS Médecins

Interprétation graphique	Variation de l'indicateur par rapport à la semaine précédente (s-1) (%)
↑ forte hausse	≥ 30
↗ hausse modérée	[10 ;30[
→ stable	] -10 ;10[
↘ baisse modérée	] -30 ;-10]
↓ forte baisse	≤ -30

#### Directeur de la publication :

Dr Françoise Weber, Directrice générale de l'InVS

#### Equipe de rédaction – Cire Aquitaine :

Patrick Rolland	Responsable
Isabelle Teycheney	Assistante
Bénédicte Aldabe	Epidémiologiste
Claire Brotons	Interne en santé publique
Christine Castor	Epidémiologiste
Dr Martine Charron	Médecin inspecteur de santé publique
Sandrine Coquet	Epidémiologiste
Elsa Delisle	Epidémiologiste Profet
Gaëlle Gault	Epidémiologiste
Laure Meurice	Epidémiologiste stagiaire
Dr Véronique Servas	Médecin épidémiologiste



#### Diffusion :

Cellule de l'nVS en région (Cire) Aquitaine  
Agence régionale de santé (ARS) Aquitaine  
Espace Rodesse - 103 bis rue Belleville  
CS 91704 - 33063 Bordeaux Cedex  
Tél. : 05 57 01 97 20 - Fax : 05 57 01 97 15  
[ars-aquitaine-cire@ars.sante.fr](mailto:ars-aquitaine-cire@ars.sante.fr)