

Jeux olympiques et paralympiques de Paris 2024

Point hebdomadaire de veille et surveillance sanitaires

Date de publication : 14 août 2024

ÉDITION CENTRE-VAL DE LOIRE

Semaine 32 (du 05 au 11 août 2024)

SOMMAIRE

Points clés

Système d'alerte canicule et santé (SACS)

Surveillance syndromique (SurSaUD®)

SAMU

Surveillance des eaux usées

1

2

2

3

3

Points clés

- Pas d'alerte canicule de niveau orange ou rouge en semaine 32
- Activité toutes causes stable aux urgences hospitalières pour la zone de Châteauroux (site des épreuves en région Centre-Val de Loire)
- Augmentation des passages aux urgences pour traumatisme, malaise et céphalée, migraine et autres manifestations neurologiques mais niveaux comparables aux années précédentes
- 1 patient pris en charge par le SAMU 36 en lien avec les JOP en semaine 32
- Une tendance à la baisse du niveau de circulation du SARS-CoV-2 dans les eaux usées est observée en semaine 32

Système d'alerte canicule et santé (SACS)

Pas d'alerte canicule de niveau orange ou rouge en semaine 32 (du 05 et au 11 août 2024), cependant le 11/08/2024, les 6 départements de la région étaient en alerte canicule jaune.

Surveillance syndromique (SurSaUD®)

Synthèse de l'évolution des indicateurs OSCOUR® en semaine 32

En semaine 32 (du 05 et au 11 août 2024), l'activité toutes causes est en légère baisse au niveau des urgences hospitalières de la zone de Châteauroux (CH Châteauroux + CH Issoudun) par rapport à la semaine précédente.

Au niveau syndromique, une hausse est observée pour traumatisme, malaise et céphalées, migraines et autres manifestations neurologiques sur de la zone de Châteauroux. Cette augmentation est également observée au niveau de la région pour les traumatismes et pour céphalées, migraines et autres manifestations neurologiques. Cependant les niveaux sont comparables aux années précédentes.

Au niveau de la zone de Châteauroux, les autres regroupements syndromiques surveillés se situent dans les fluctuations habituelles de la saison.

Aucun passage n'a fait l'objet d'un étiquetage en lien avec les Jeux Olympiques en semaine 32, en baisse par rapport à la semaine précédente (n=3).

Évolution de l'activité toutes causes aux urgences en S32, Châteauroux

Activité toutes causes	Nombre en S32	Nombre en S31	(% variation S32 vs S31)	% d'hospitalisation après passage (Evolution par rapport à S31)
Passages aux urgences	808	857	-5.7%	18.6% (-2pt)

Évolution des regroupements syndromiques OSCOUR® en S32, Châteauroux

Regroupement syndromique	Recours			Part d'activité		
	Nombre S32	Nombre S31	Variation S31 (%)	Part (%)	Variation S31 (%)	Dynamique*
Traumatisme	189	140	+35.0	33.22	+16.3	↗
Dyspnée, insuffisance respiratoire aigüe	1	1	+0.0	0.18	-13.9	NI*
Gastro-entérite	6	7	-14.3	1.05	-26.2	NI
Douleur thoracique	11	20	-45.0	1.93	-52.6	↘
Intoxication éthylique aigüe	6	2	+200.0	1.05	+158.3	NI
Céphalée, migraine et autres manifestations neurologiques	13	10	+30.0	2.28	+12.0	↗
Hyperthermies et coups de chaleur	0	4	-100.0	0.00	-100.0	NI
Conjonctivite	3	1	+200.0	0.53	+158.3	NI
Malaise	24	19	+26.3	4.22	+8.8	↗
Fièvre et éruption cutanée	0	0	-	0.00	-	NI
Noyade	0	0	-	0.00	-	NI

* NI : non interprétable en raison des faibles effectifs

SAMU

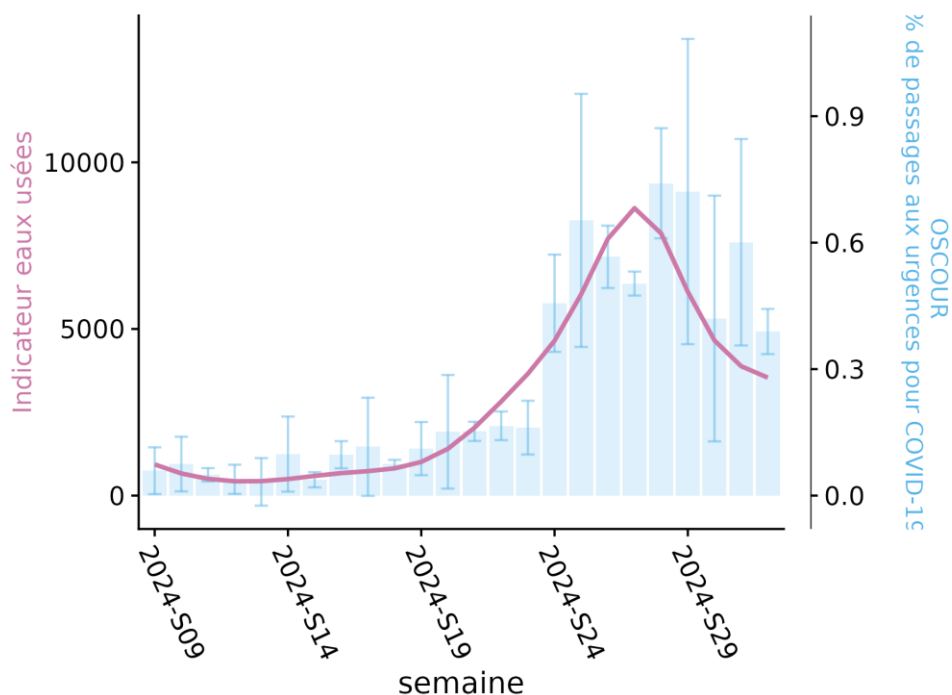
Synthèse des analyses des données SAMU (données issues du SI-SAMU)

- **Patients pris en charge en lien avec les JOP** : En semaine 32, le SAMU 36 a pris en charge 1 patient en lien avec les JOP en baisse par rapport à la semaine précédente (n=10). Le patient pris en charge est un blessé léger qui a été orienté vers un établissement de santé.

Surveillance des eaux usées

- En Centre-Val de Loire, une tendance à la baisse du niveau de circulation du SARS-CoV-2 dans les eaux usées se poursuit en semaine 32 (les 3 stations de traitement des eaux usées disposaient de résultats interprétables).

Évolution de la circulation du SARS-CoV-2 dans les eaux usées en semaine S32, Centre-Val de Loire



Le dispositif de surveillance microbiologique des eaux usées (SUM'EAU) permet de suivre la circulation du SARS-CoV-2 dans les eaux usées au niveau de la région Centre-Val de Loire à partir d'un suivi réalisé auprès de 3 stations de traitement des eaux usées (STEU) selon une fréquence hebdomadaire. Les 3 STEU suivies sont localisées dans les agglomérations de Bourges, Orléans et Tours. L'indicateur eaux usées correspond au ratio de concentration virale de SARS-CoV-2 sur la concentration en azote ammoniacal. Le pourcentage de passage aux urgences pour COVID-19 (histogrammes bleus) est estimé pour les départements correspondants aux différentes STEU suivies.

Equipe de rédaction

Virginie De Lauzun ; Sophie Grellet ; Esra Morvan ; Jean-Rodrigue Ndong ; Mathieu Rivière ; Nicolas Vincent

Pour nous citer : Bulletin. Jeux olympiques et paralympiques de Paris 2024. Point hebdomadaire de veille et de surveillance sanitaires. Données pour la semaine S32. Édition Centre-Val de Loire. 14/08/2024. Saint-Maurice : Santé publique France, 4 p. Directrice de publication : Caroline Semaille

Dépôt légal : 14/08/2024

Contact : presse@santepubliquefrance.fr