

## Jeux olympiques et paralympiques de Paris 2024

Point hebdomadaire de veille et surveillance sanitaires

Date de publication : 07 août 2024

ÉDITION CENTRE-VAL DE LOIRE

## Semaine 31 (du 29 juillet au 04 août 2024)

### SOMMAIRE

#### Points clés

Système d'alerte canicule et santé (SACS)

Surveillance syndromique (SurSaUD®)

SAMU

Surveillance des eaux usées

1

2

2

3

3

### Points clés

- Trois départements de la région en vigilance canicule orange en semaine 31 dont l'Indre accueillant des épreuves
- Activité toutes causes stable aux urgences hospitalières pour la zone de Châteauroux (site des épreuves en région Centre-Val de Loire)
- Augmentation des passages aux urgences pour malaise et infection respiratoire aigüe basse mais niveaux comparables aux années précédentes
- 10 patients pris en charge par le SAMU 36 en lien avec les JOP en semaine 31
- Une tendance à la baisse du niveau de circulation du SARS-CoV-2 dans les eaux usées est observée en semaine 31

## Système d'alerte canicule et santé (SACS)

Du 29 juillet au 1<sup>er</sup> août 2024, trois départements de la région ont été placés en vigilance canicule orange : le Cher ; l'Indre (département accueillant des épreuves) et l'Indre-et-Loire.

Un bulletin dédié à la canicule en région Centre-Val de Loire est disponible sur le site de [Santé publique France](#).

## Surveillance syndromique (SurSaUD®)

### Synthèse de l'évolution des indicateurs OSCOUR® en semaine 31

En semaine 31 (du 29 juillet au 04 août 2024), l'activité toutes causes est stable au niveau des urgences hospitalières de la zone de Châteauroux (CH Châteauroux + CH Issoudun) par rapport à la semaine précédente.

Au niveau syndromique, une hausse est observée pour malaise et infection respiratoire aiguë basse sur de la zone de Châteauroux. L'augmentation concerne les plus de 15 ans pour ces deux regroupements syndromiques. Cette augmentation est également observée au niveau de la région pour les malaises. Cependant les niveaux sont comparables aux années précédentes.

Au niveau de la zone de Châteauroux, les autres regroupements syndromiques surveillés se situent dans les fluctuations habituelles de la saison, il est également à noter une baisse pour les traumatismes.

Trois passages ont fait l'objet d'un étiquetage en lien avec les Jeux Olympiques en semaine 31, stable par rapport à la semaine précédente (n=3).

#### Évolution de l'activité toutes causes aux urgences en S31, Châteauroux

Activité toutes causes	Nombre en S31	Nombre en S30	(% variation S31 vs S30)	% d'hospitalisation après passage (Evolution par rapport à S30)
Passages aux urgences	856	862	-0.7%	19.9% (+2pt)

#### Évolution des regroupements syndromiques OSCOUR® en S31, Châteauroux

Regroupement syndromique	Recours			Part d'activité		
	Nombre S31	Nombre S30	Variation S30 (%)	Part (%)	Variation S30 (%)	Dynamique
Traumatisme	140	179	-21.8	28.63	-21.8	↘
Dyspnée, insuffisance respiratoire aiguë	1	4	-75.0	0.20	-75.0	NI*
Gastro-entérite	7	3	+133.3	1.43	+133.3	NI
Douleur thoracique	20	18	+11.1	4.09	+11.1	=
Intoxication éthylique aiguë	2	2	+0.0	0.41	+0.0	=
Céphalée, migraine et autres manifestations neurologiques	10	11	-9.1	2.04	-9.1	=
Hyperthermies et coups de chaleur	4	1	+300.0	0.82	+300.0	NI
Conjonctivite	1	3	-66.7	0.20	-66.7	NI
Malaise	19	12	+58.3	3.89	+58.3	↗
Fièvre et éruption cutanée	0	1	-100.0	0.00	-100.0	NI
Noyade	0	0	-	0.00	-	=
Infection respiratoire aiguë basse	19	11	+72.7	3.89	+72.7	↗

\* NI : non interprétable en raison des faibles effectifs

## SAMU

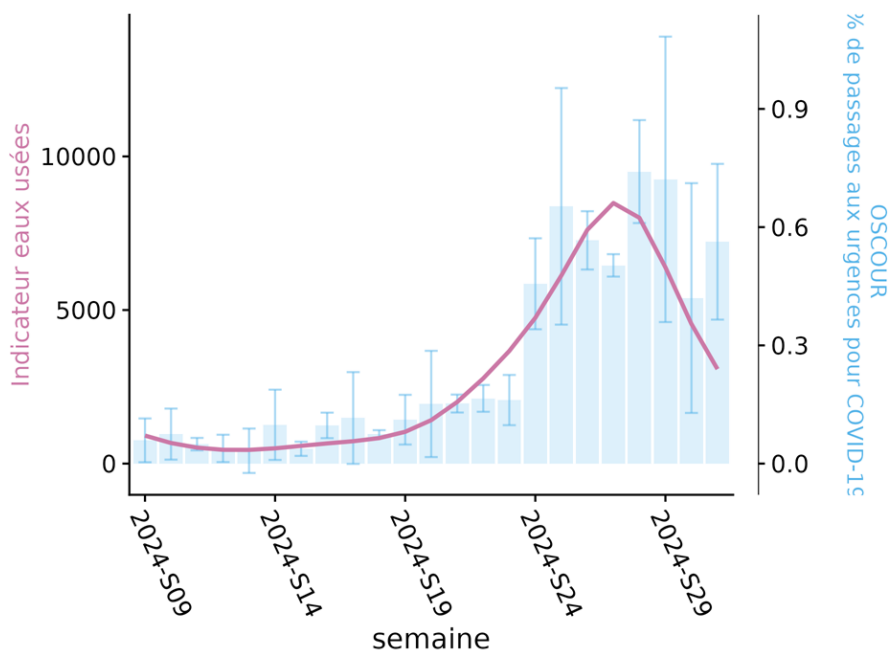
### Synthèse des analyses des données SAMU (données issues du SI-SAMU)

- **Patients pris en charge en lien avec les JOP** : En semaine 31, le SAMU 36 a pris en charge 10 patients en lien avec les JOP en baisse par rapport à la semaine précédente (n=19). Les patients pris en charge sont tous des blessés légers qui ont été orientés pour la grande majorité vers un établissement de santé.

## Surveillance des eaux usées

- En Centre-Val de Loire, une tendance à la baisse du niveau de circulation du SARS-CoV-2 dans les eaux usées est observée en semaine 31 (les 3 stations de traitement des eaux usées disposaient de résultats interprétables).

### Évolution de la circulation du SARS-CoV-2 dans les eaux usées en semaine S31, Centre-Val de Loire



Le dispositif de surveillance microbiologique des eaux usées (SUM'EAU) permet de suivre la circulation du SARS-CoV-2 dans les eaux usées au niveau de la région Centre-Val de Loire à partir d'un suivi réalisé auprès de 3 stations de traitement des eaux usées (STEU) selon une fréquence hebdomadaire. Les 3 STEU suivies sont localisées dans les agglomérations de Bourges, Orléans et Tours. L'indicateur eaux usées correspond au ratio de concentration virale de SARS-CoV-2 sur la concentration en azote ammoniacal. Le pourcentage de passage aux urgences pour COVID-19 (histogrammes bleus) est estimé pour les départements correspondants aux différentes STEU suivies.

#### Equipe de rédaction

Virginie De Lauzun ; Sophie Grellet ; Esra Morvan ; Jean-Rodrigue Ndong ; Mathieu Rivière ; Nicolas Vincent

**Pour nous citer** : Bulletin. Jeux olympiques et paralympiques de Paris 2024. Point hebdomadaire de veille et de surveillance sanitaires. Données pour la semaine S31. Édition Centre-Val de Loire. 07/08/2024. Saint-Maurice : Santé publique France, 4 p. Directrice de publication : Caroline Semaille

**Dépôt légal** : 07/08/2024

**Contact** : [presse@santepubliquefrance.fr](mailto:presse@santepubliquefrance.fr)