

Jeux olympiques et paralympiques de Paris 2024

Point hebdomadaire de veille et surveillance sanitaires

Date de publication : 31 juillet 2024

ÉDITION CENTRE-VAL DE LOIRE

Semaine 30 (du 22 au 28 juillet 2024)

SOMMAIRE

Points clés

Système d'alerte canicule et santé (SACS)

Surveillance syndromique (SurSaUD®)

SAMU

Surveillance des eaux usées

1
2
2
3
3

Points clés

- Aucun département de la région en vigilance canicule orange ou rouge cette semaine.
- Activité toutes causes stable aux urgences hospitalière pour la zone de Châteauroux (site des épreuves en région Centre-Val de Loire).
- Augmentation des passages aux urgences pour douleurs thoraciques mais niveau comparable aux années précédentes
- 19 patients pris en charge par le SAMU 36 en lien avec les JOP en semaine 30.
- Une tendance à la baisse du niveau de circulation du SARS-CoV-2 dans les eaux usées est globalement observée en semaine 30.

Système d'alerte canicule et santé (SACS)

Pas de département concerné par une vigilance canicule orange ou rouge cette semaine dans la région Centre-Val de Loire.

Surveillance syndromique (SurSaUD®)

Synthèse de l'évolution des indicateurs OSCOUR® en semaine 30

En semaine 30 (du 22 au 28 juillet 2024), l'activité toutes causes est stable au niveau des urgences hospitalières de la zone de Châteauroux (CH Châteauroux + CH Issoudun) par rapport à la semaine précédente.

Au niveau syndromique, une hausse est observée pour douleurs thoraciques. L'augmentation concerne les plus de 15 ans avec une augmentation légèrement plus marquée chez les plus de 65 ans. Cette augmentation est également observée au niveau de la région. Cependant les niveaux sont comparables aux années précédentes.

Les autres regroupements syndromiques surveillés se situent dans les fluctuations habituelles de la saison.

Trois passages ont fait l'objet d'un étiquetage en lien avec les Jeux Olympiques en semaine 30.

Évolution de l'activité toutes causes aux urgences en S30, Châteauroux

Activité toutes causes	Nombre en S30	Nombre en S29	(% variation S30 vs S29)	% d'hospitalisation après passage (Evolution par rapport à S29)
Passages aux urgences	862	857	+0.6%	18.3% (+0.9pt)

Évolution des regroupements syndromiques OSCOUR® en 30, Châteauroux

Regroupement syndromique	Recours			Part d'activité		
	Nombre S30	Nombre S29	Variation S29 (%)	Part (%)	Variation S29 (%)	Dynamique
Traumatisme	179	163	+9.8	36.61	-4.3	=
Dyspnée, insuffisance respiratoire aiguë	4	3	+33.3	0.82	+16.2	NI*
Gastro-entérite	3	0	-	0.61	-	NI
Douleur thoracique	18	8	+125.0	3.68	+96.0	↗
Intoxication éthylique aiguë	2	0	-	0.41	-	NI
Céphalée, migraine et autres manifestations neurologiques	11	10	+10.0	2.25	-4.2	=
Hyperthermies et coups de chaleur	1	1	+0.0	0.20	-12.9	NI
Conjonctivite	3	2	+50.0	0.61	+30.7	NI
Malaise	12	11	+9.1	2.45	-5.0	=
Fièvre et éruption cutanée	1	0	-	0.20	-	NI
Noyade	0	0	-	0.00	-	=

* NI : non interprétable en raison des faibles effectifs

SAMU

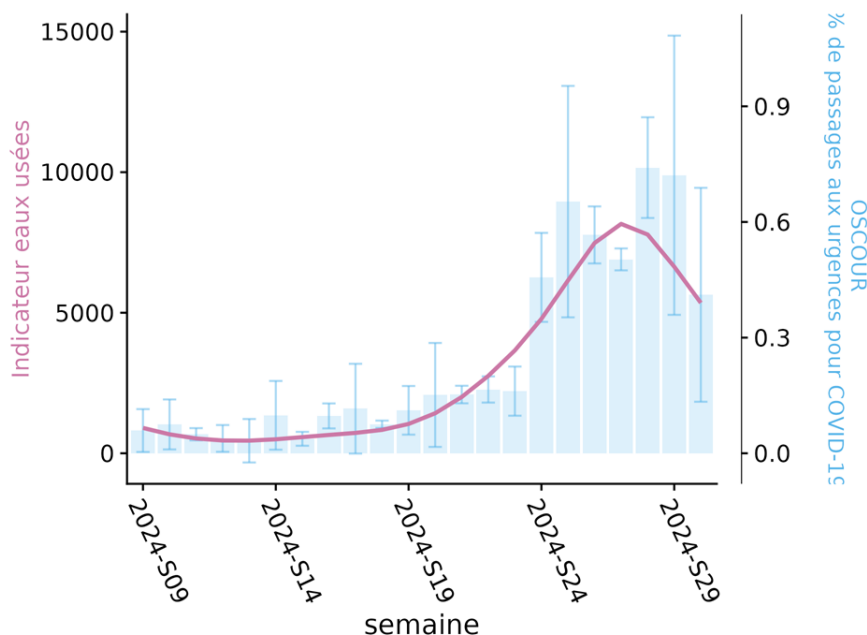
Synthèse des analyses des données SAMU (données issues du SI-SAMU)

- **Patients pris en charge en lien avec les JOP** : En semaine 30, le SAMU 36 a pris en charge 19 patients en lien avec les JOP. Les patients pris en charge sont tous des blessés légers qui ont été orientés pour la grande majorité vers un établissement de santé.

Surveillance des eaux usées

- En Centre-Val de Loire, une tendance à la baisse du niveau de circulation du SARS-CoV-2 dans les eaux usées est globalement observée en semaine 30 (les 3 stations de traitement des eaux usées disposait de résultats interprétables), avec une situation qui reste toutefois hétérogène.

Évolution de la circulation du SARS-CoV-2 dans les eaux usées en semaine S30, Centre-Val de Loire



Le dispositif de surveillance microbiologique des eaux usées (SUM'EAU) permet de suivre la circulation du SARS-CoV-2 dans les eaux usées au niveau de la région Centre-Val de Loire à partir d'un suivi réalisé auprès de 3 stations de traitement des eaux usées (STEU) selon une fréquence hebdomadaire. Les 3 STEU suivies sont localisées dans les agglomérations de Bourges, Orléans et Tours. L'indicateur eaux usées correspond au ratio de concentration virale de SARS-CoV-2 sur la concentration en azote ammoniacal. Le pourcentage de passage aux urgences pour COVID-19 (histogrammes bleus) est estimé pour les départements correspondants aux différentes STEU suivies.

Equipe de rédaction

Virginie De Lauzun ; Sophie Grellet ; Esra Morvan ; Jean-Rodrigue Ndong ; Mathieu Rivière ; Nicolas Vincent

Pour nous citer : Bulletin. Jeux olympiques et paralympiques de Paris 2024. Point hebdomadaire de veille et de surveillance sanitaires. Données pour la semaine S28. Édition Centre-Val de Loire. 24/07/2024. Saint-Maurice : Santé publique France, 4 p. Directrice de publication : Caroline Semaille

Dépôt légal : 24/07/2024

Contact : presse@santepubliquefrance.fr