

Jeux olympiques et paralympiques de Paris 2024

Point hebdomadaire de veille et surveillance sanitaires

Date de publication : 24 juillet 2024

ÉDITION CENTRE-VAL DE LOIRE

Semaine 29 (du 15 au 21 juillet 2024)

SOMMAIRE

Points clés

Système d'alerte canicule et santé (SACS)

Surveillance syndromique (SurSaUD®)

SAMU

Surveillance des eaux usées

1

2

2

3

3

Points clés

- Aucun département de la région en vigilance canicule Orange ou Rouge cette semaine
- Activité toutes causes en légère hausse aux urgences hospitalière pour la zone de Châteauroux (site des épreuves en région Centre-Val de Loire)
- Augmentation des passages aux urgences pour traumatisme mais niveau comparable aux années précédentes
- Deux patients pris en charge par les SAMU en lien avec les JOP en semaine 29
- Une tendance à la baisse du niveau de circulation du SARS-CoV-2 dans les eaux usées est globalement observée en semaine 29

Système d'alerte canicule et santé (SACS)

Pas de département concerné par une vigilance canicule Orange ou Rouge cette semaine dans la région Centre-Val de Loire

Surveillance syndromique (SurSaUD®)

Synthèse de l'évolution des indicateurs OSCOUR® en semaine 29

En semaine 29 (du 15 au 21 juillet 2024), l'activité était en légère hausse au niveau des urgences hospitalières de la zone de Châteauroux (CH Châteauroux + CH Issoudun). Cette tendance est plus marquée chez les moins de 15 ans et les 15 – 64 ans.

Au niveau syndromique, une hausse est observée pour traumatisme. L'augmentation concerne les moins de 15 ans et les 15-64 ans et n'est pas retrouvée au niveau régional. Cependant les niveaux sont comparables aux années précédentes.

Les autres regroupements syndromiques surveillés se situent dans les fluctuations habituelles de la saison.

Deux passages ont fait l'objet d'un étiquetage en lien avec les Jeux Olympiques en semaine 29

Évolution de l'activité toutes causes aux urgences en S29, Châteauroux

Activité toutes causes	Nombre en S29	Nombre en S28	(% variation S29 vs S28)	% d'hospitalisation après passage (Evolution par rapport à S28)
Passages aux urgences	857	741	+15.7%	17.6% (-2pt)

Évolution des regroupements syndromiques OSCOUR® en S29, Châteauroux

Regroupement syndromique	Recours			Part d'activité		
	Nombre S29	Nombre S28	Variation S28 (%)	Part (%)	Variation S28 (%)	Tendance
Traumatisme	163	143	+14.0	38.26	+10.8	↗
Dyspnée, insuffisance respiratoire aiguë	3	4	-25.0	0.70	-27.1	NI*
Gastro-entérite	0	3	-100.0	0.00	-100.0	NI
Douleurs thoracique	8	17	-52.9	1.88	-54.3	↘
Intoxication éthylique aiguë	0	5	-100.0	0.00	-100.0	NI
Céphalée, migraine et autres manifestations neurologiques	10	14	-28.6	2.35	-30.6	↘
Hyperthermie et coup de chaleur	1	0	-	0.23	-	NI
Conjonctivite	2	1	+100.0	0.47	+94.4	NI
Malaise	11	10	+10.0	2.58	+6.9	≡
Fièvre et éruption cutanée	0	0	-	0.00	-	≡
Noyade	0	0	-	0.00	-	≡

* NI : non interprétable en raison des faibles effectifs

SAMU

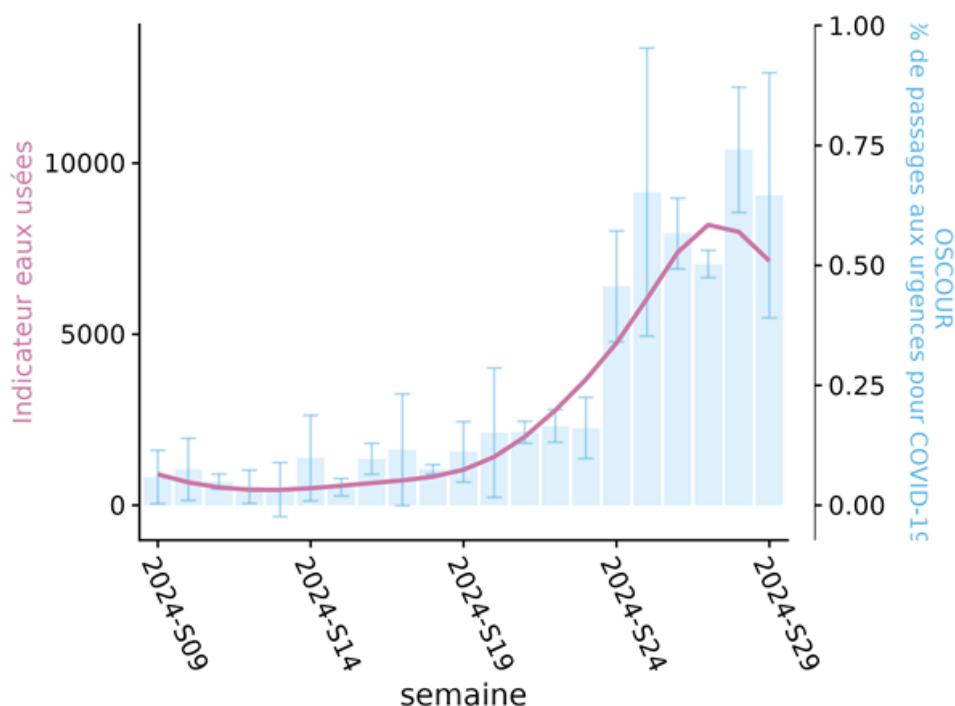
Synthèse des analyses des données SAMU (données issues du SI-SAMU)

- **Volume d'appels aux SAMU** : En semaine 29, les volumes d'appels au SAMU sont restés dans des niveaux attendus au niveau de la région
- **Patients pris en charge en lien avec les JOP** : En semaine 29, le SAMU 36 a pris en charge deux patients en lien avec les JOP. Les patients pris en charge sont des blessés légers qui ont été orientés vers un établissement de santé

Surveillance des eaux usées

- En Centre-Val de Loire, une tendance à la baisse du niveau de circulation du SARS-CoV-2 dans les eaux usées est globalement observée en semaine 29 (les 3 stations de traitement des eaux usées disposait de résultats interprétables), avec une situation qui reste toutefois hétérogène.

Évolution de la circulation du SARS-CoV-2 dans les eaux usées en semaine S29, Centre-Val de Loire



Le dispositif de surveillance microbiologique des eaux usées (SUM'EAU) permet de suivre la circulation du SARS-CoV-2 dans les eaux usées au niveau de la région Centre-Val de Loire à partir d'un suivi réalisé auprès de 3 stations de traitement des eaux usées (STEU) selon une fréquence hebdomadaire. Les 3 STEU suivies sont localisées dans les agglomérations de Bourges, Orléans et Tours. L'indicateur eaux usées correspond au ratio de concentration virale de SARS-CoV-2 sur la concentration en azote ammoniacal. Le pourcentage de passage aux urgences pour COVID-19 (histogrammes bleus) est estimé pour les départements correspondants aux différentes STEU suivies.

Equipe de rédaction

Virginie De Lauzun ; Sophie Grellet ; Esra Morvan ; Jean-Rodrigue Ndong ; Mathieu Rivière ; Nicolas Vincent

Pour nous citer : Bulletin. Jeux olympiques et paralympiques de Paris 2024. Point hebdomadaire de veille et de surveillance sanitaires. Données pour la semaine S28. Édition Centre-Val de Loire. 24/07/2024. Saint-Maurice : Santé publique France, 4 p. Directrice de publication : Caroline Semaille

Dépôt légal : 24/07/2024

Contact : presse@santepubliquefrance.fr