

Analyse des regroupements syndromiques de Santé mentale - Passages aux urgences du réseau Oscour® et actes médicaux SOS Médecins

Santé publique France

Point hebdomadaire du 02/08/2021

Points-clés en semaine 30

- Aux urgences, on retient une hausse des passages pour gestes suicidaires et troubles de l'humeur chez les enfants de moins de 15 ans, dans des niveaux supérieurs aux années précédentes
- Dans les associations SOS Médecins, on observe une hausse des actes pour état dépressif chez les adultes de 45-64 ans et pour angoisse chez les enfants

Synthèse

En semaine 30 (du 26 juillet au 1^{er} août 2021) :

Données de passages aux urgences du réseau OSCOUR® :

- **Chez les adultes** (15 ans et plus), l'ensemble des indicateurs était stable ou en baisse en S30 par rapport à la semaine précédente et dans des niveaux comparables à ceux des trois dernières années.
- **Chez les enfants**, on observait une hausse des passages pour gestes suicidaires (+34% soit +28 passages) et dans une moindre mesure pour troubles de l'humeur (+11% soit +4 passages) en S30 par rapport à la semaine précédente. Les recours pour troubles anxieux restaient stables. Les niveaux observés pour tous les indicateurs étaient comparables à ceux des trois années précédentes, à l'exception des passages pour gestes suicidaires et troubles de l'humeur, légèrement supérieurs.

Données d'actes médicaux des associations SOS Médecins :

- **Chez les adultes** (15 ans et plus), on retenait une hausse des actes pour état dépressif chez les 45-64 ans (+32% soit +19 actes respectivement). Les niveaux observés pour l'ensemble des indicateurs étaient similaires à ceux des trois années précédentes.
- **Chez les enfants**, l'ensemble des indicateurs était stable ou en baisse, excepté les actes pour angoisse qui étaient en légère hausse (+43% soit +6 actes). Les niveaux observés étaient comparables à ceux des trois années précédentes.

Aucune évolution notable n'a été observée sur les autres indicateurs de santé mentale faisant l'objet d'une surveillance.

Évolution des indicateurs par rapport à la semaine précédente et aux 3 dernières années

Tableau 1 : Evolution des indicateurs de santé mentale à partir des données du réseau OSCOUR®

Pathologies	Classe d'âge	Evolution*	
		par rapport à la semaine précédente	par rapport aux 3 années précédentes
Gestes suicidaires	Moins de 15 ans	>	>
	Plus de 15 ans	≈	≈
Troubles anxieux	Moins de 15 ans	≈	≈
	Plus de 15 ans	≈	≈
Troubles de l'humeur	Moins de 15 ans	>	>
	Plus de 15 ans	<	≈

Tableau 2 : Evolution des indicateurs de santé mentale à partir des données SOS Médecins

Pathologies	Classe d'âge	Evolution*	
		par rapport à la semaine précédente	par rapport aux 3 années précédentes
Angoisse	Moins de 15 ans	>	≈
	Plus de 15 ans	≈	≈
Etat dépressif	Moins de 15 ans	≈	≈
	Plus de 15 ans	≈	≈
Troubles du comportement	Moins de 15 ans	≈	≈
	Plus de 15 ans	≈	≈

(*) ≈ : similaire > : en augmentation < : en baisse

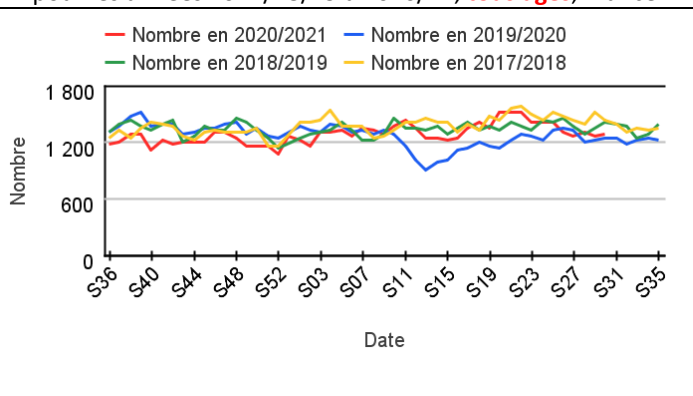
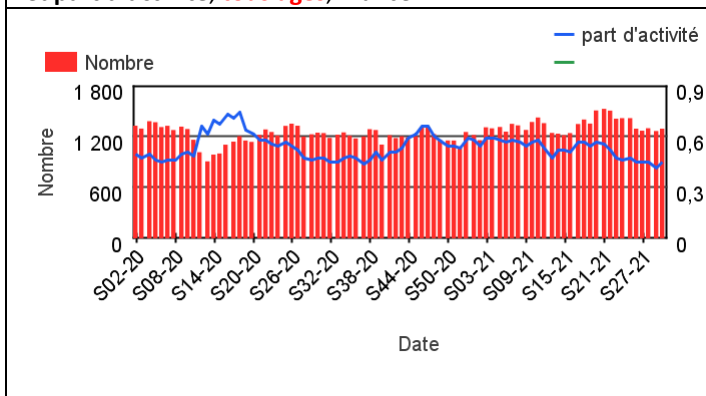
1) Passages aux urgences pour GESTES SUICIDAIRES

	Nb de passages pour GS - tous âges	% Variation S-1 du nb de passages pour GS	Nb d'hospitalisation après passages pour GS	% hospitalisations après passage pour GS	% Variation S-1 du nb d'hospit après passages pour GS
S28-21	1 299,00	2,28	820,00	63,13	4,99
S29-21	1 266,00	-2,54	800,00	63,19	-2,44
S30-21	1 294,00	2,21	806,00	62,29	,75

Analyse tous âges – France entière- Gestes Suicidaires (Diag SAU)

Nombre de passages aux urgences pour « Gestes Suicidaires » et part d'activité, tous âges, France

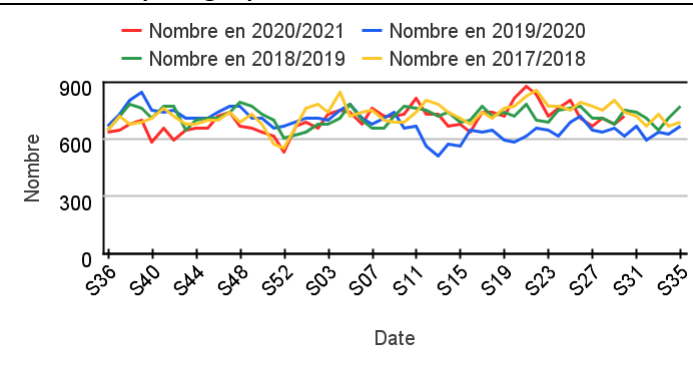
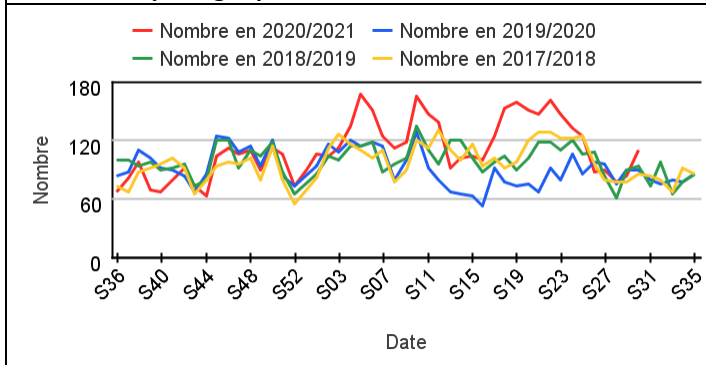
Nombre de passages aux urgences pour « Gestes Suicidaires » pour les années 2017/18/19 à 2020/21, tous âges, France



Comparaison aux 3 années antérieures par classe d'âge Gestes Suicidaires (Diag SAU)

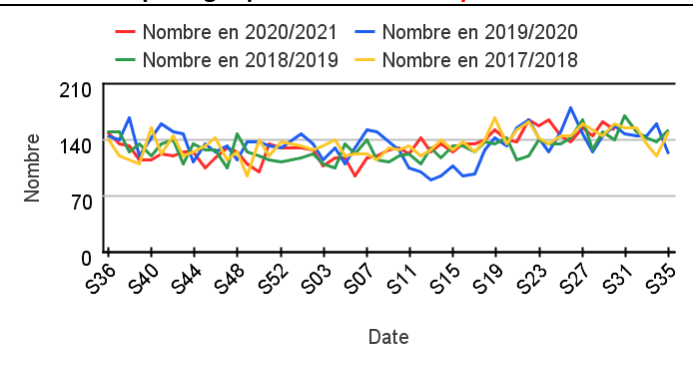
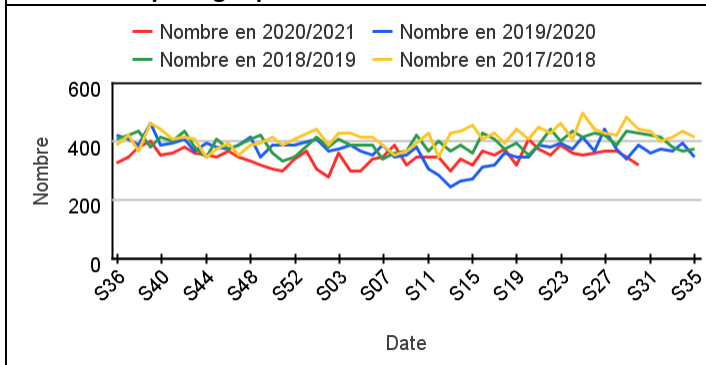
Nombre de passages pour GS – Moins de 15 ans - France

Nombre de passages pour GS – 15-44 ans - France



Nombre de passages pour GS – 45-64 ans - France

Nombre de passages pour GS – 65 ans et plus- France

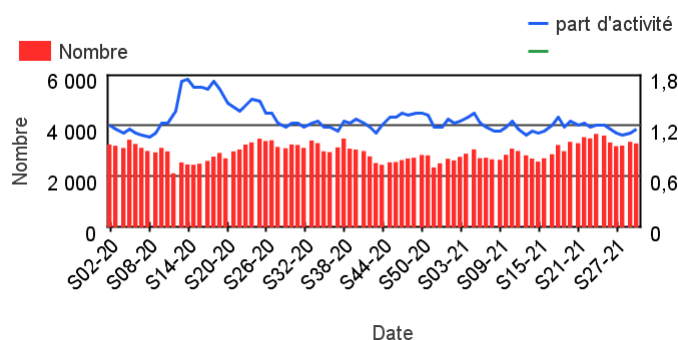


2) Passages aux urgences pour TROUBLES ANXIEUX

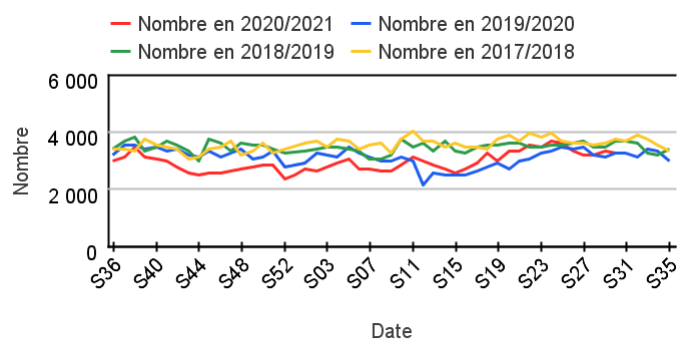
	Nb de passages pour TAnx - tous âges	% Variation S-1 du nb de passages pour TAnx	Nb d'hospitalisation après passages pour TAnx	% hospitalisations après passage pour TAnx	% Variation S-1 du nb d'hospit après passages pour TAnx
S28-21	3 214,00	,63	322,00	10,02	-16,58
S29-21	3 367,00	4,76	401,00	11,91	24,53
S30-21	3 300,00	-1,99	346,00	10,48	-13,72

Analyse tous âges – France entière- Troubles anxieux (Diag SAU)

Nombre de passages aux urgences pour Troubles anxieux et part d'activité, tous âges, France

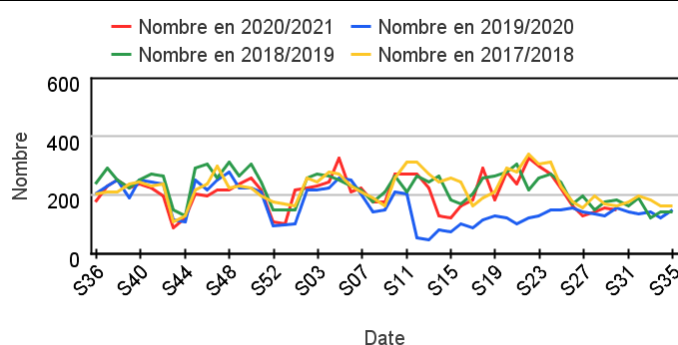


Nombre de passages aux urgences pour Troubles anxieux pour les années 2017/18/19 à 2020/21, tous âges, France

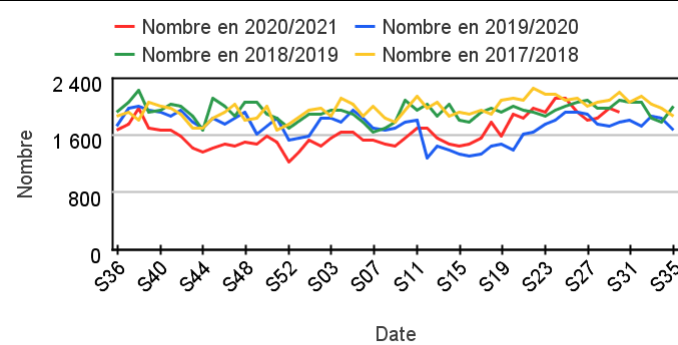


Comparaison aux 3 années antérieures par classe d'âge Trouble anxieux (Diag SAU)

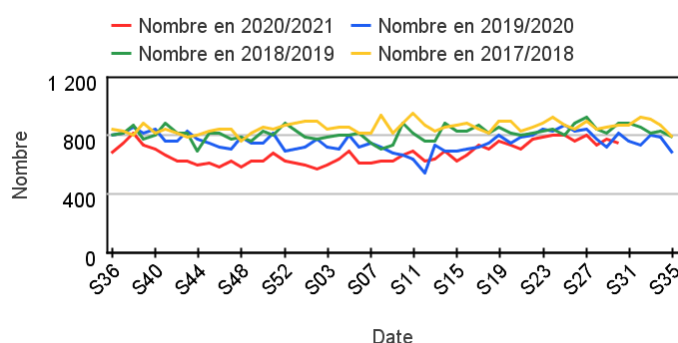
Nombre de passages pour Troubles anxieux – Moins de 15 ans - France



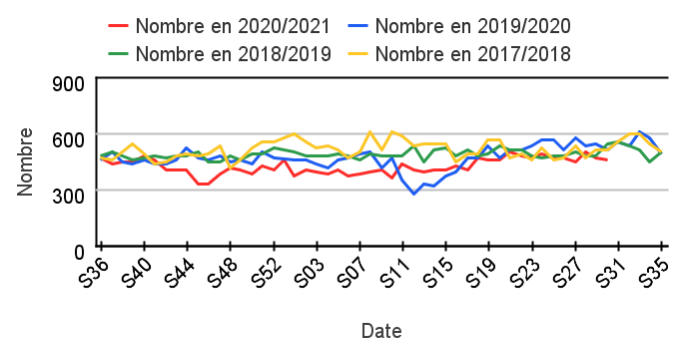
Nombre de passages pour Troubles anxieux – 15-44 ans - France



Nombre de passages pour Troubles anxieux – 45-64 ans - France



Nombre de passages pour Troubles anxieux – 65 ans et plus - France

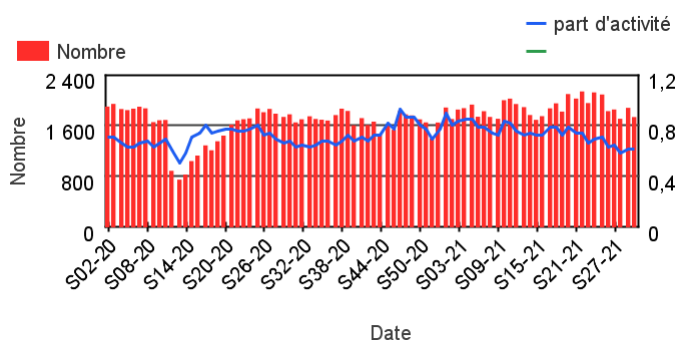


3) Passages aux urgences pour TROUBLES DE L'HUMEUR

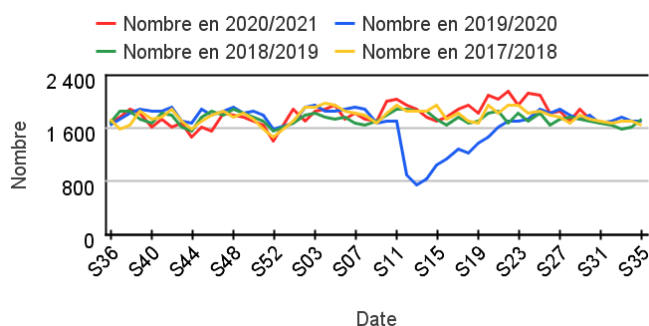
	Nb de passages pour TH - tous âges	% Variation S-1 du nb de passages pour TH	Nb d'hospitalisation après passages pour TH	% hospitalisations après passage pour TH	% Variation S-1 du nb d'hopit après passages pour TH
S28-21	1 708,00	-7,87	815,00	47,72	-5,12
S29-21	1 880,00	10,07	945,00	50,27	15,95
S30-21	1 735,00	-7,71	785,00	45,24	-16,93

Analyse tous âges – France entière - Troubles de l'humeur (Diag SAU)

Nombre de passages aux urgences pour Troubles de l'humeur et part d'activité, tous âges, France

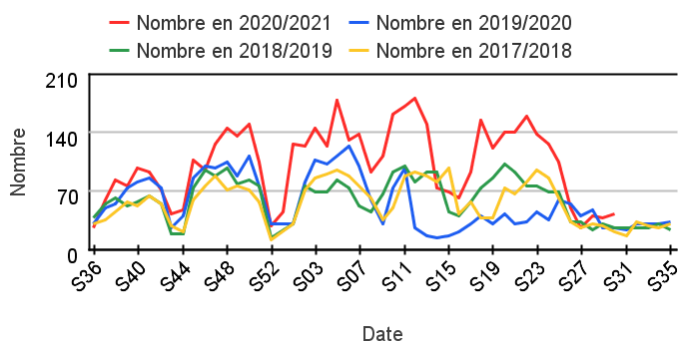


Nombre de passages aux urgences pour Troubles de l'humeur pour les années 2017/18/19 à 2020/21, tous âges, France

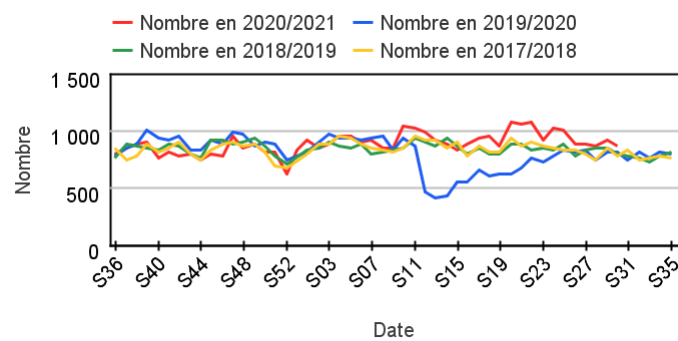


Comparaison aux 3 années antérieures par classe d'âge Troubles de l'humeur (Diag SAU)

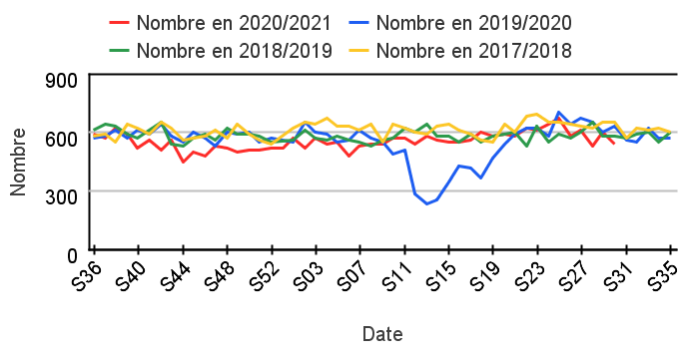
Nombre de passages pour Troubles de l'humeur – Moins de 15 ans - France



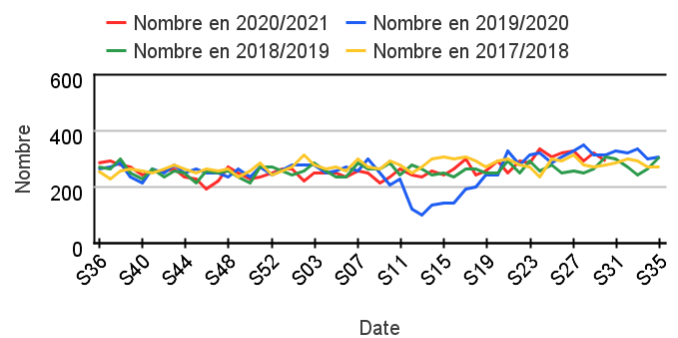
Nombre de passages pour Troubles de l'humeur – 15-44 ans - France



Nombre de passages pour Troubles de l'humeur – 45-64 ans - France



Nombre de passages pour Troubles de l'humeur – 65 ans et plus- France

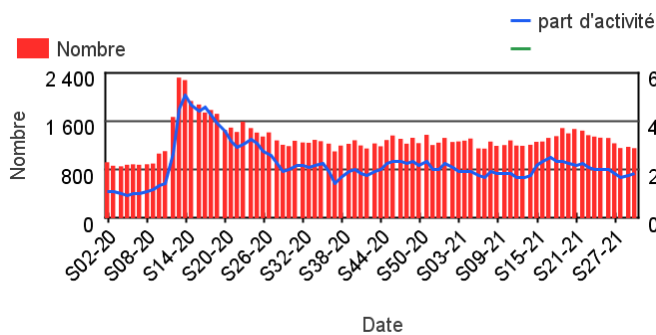


4) Actes médicaux SOS Médecins pour ANGOISSE

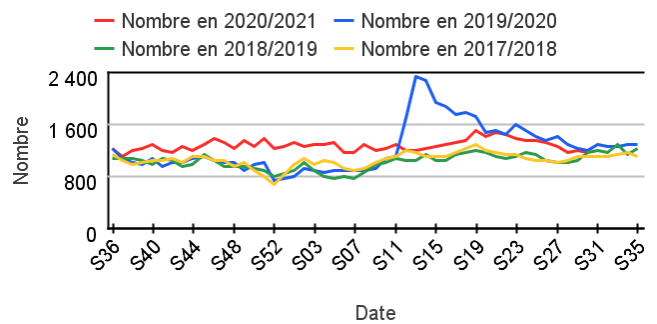
	Nb d'actes pour Angoisse	% de variation S-1 du nb d'actes pour Angoisse
S28-21	1 155,00	-6,33
S29-21	1 175,00	1,73
S30-21	1 153,00	-1,87

Analyse tous âges – France entière- Angoisse (Diag SOS)

Nombre d'actes médicaux SOS Médecins pour Angoisse et part d'activité, tous âges, France

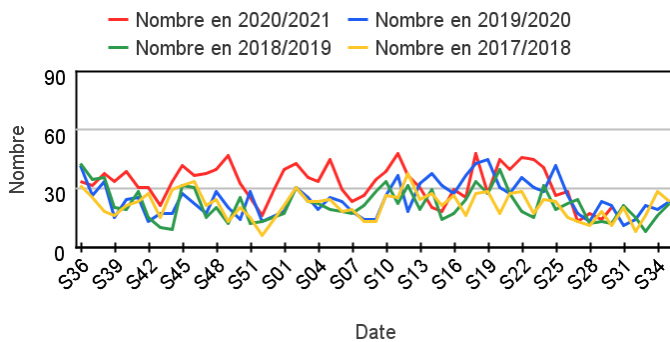


Nombre d'actes médicaux SOS Médecins pour Angoisse pour les années 2017/18/19 à 2020/21, tous âges, France

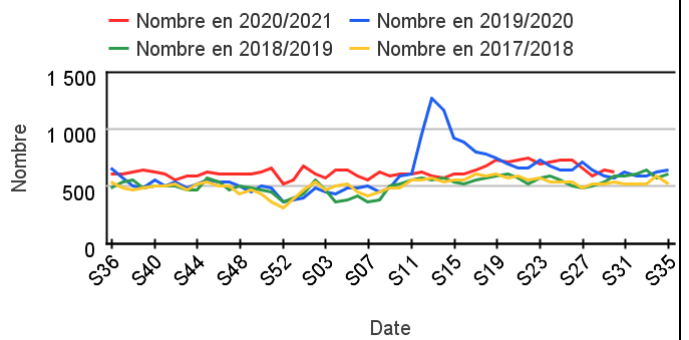


Comparaison aux 3 années antérieures par classe d'âge Angoisse (Diag SOS)

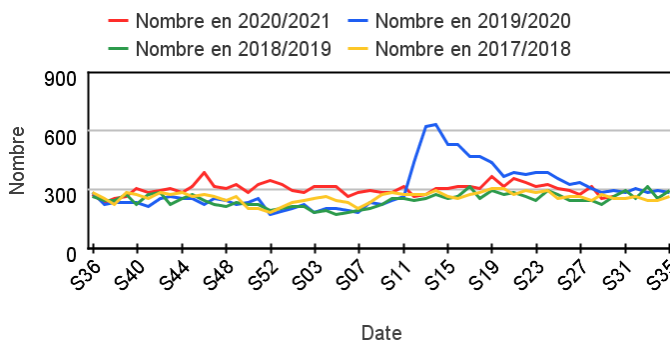
Nombre d'actes SOS Médecins pour Angoisse – Moins de 15 ans - France



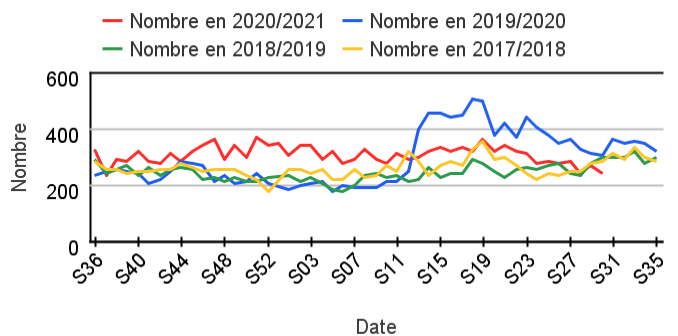
Nombre d'actes SOS Médecins pour Angoisse – 15-44 ans - France



Nombre d'actes SOS Médecins pour Angoisse – 45-64 ans - France



Nombre d'actes SOS Médecins pour Angoisse – 65 ans et plus - France

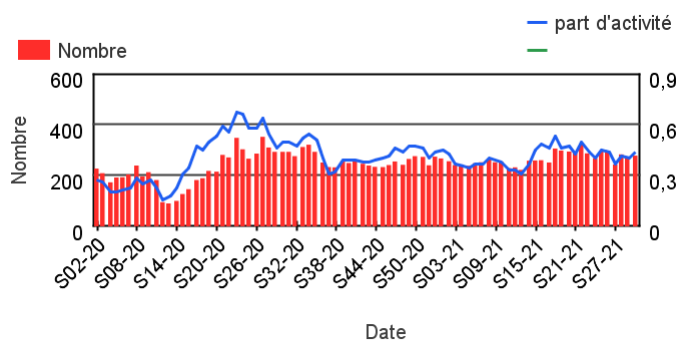


5) Actes médicaux SOS Médecins pour ETAT DEPRESSIF

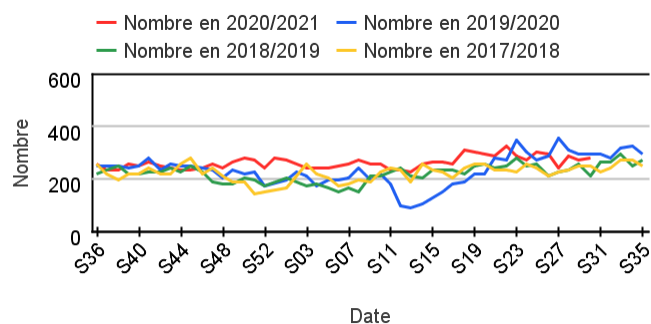
	Nb d'actes pour Etat dépressif	% de variation S-1 du nb d'actes pour Etat dépressif
S28-21	283,00	16,46
S29-21	267,00	-5,65
S30-21	278,00	4,12

Analyse tous âges – France entière - Etat dépressif (Diag SOS)

Nombre d'actes médicaux SOS Médecins pour Etat dépressif et part d'activité, tous âges, France

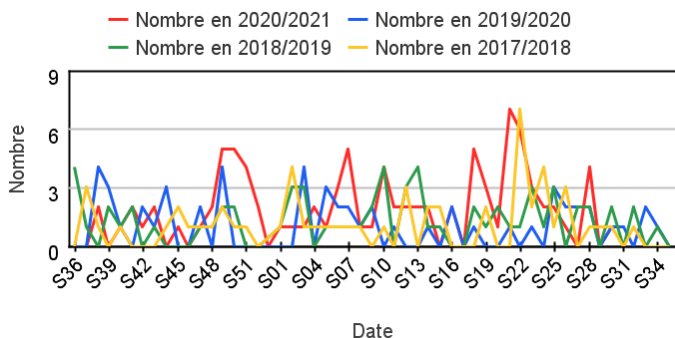


Nombre d'actes médicaux SOS Médecins pour Etat dépressif pour les années 2017/18/19 à 2020/21, tous âges, France

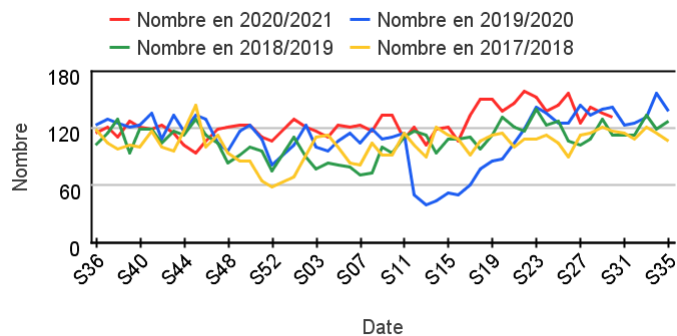


Comparaison aux 3 années antérieures par classe d'âge Etat dépressif (Diag SOS)

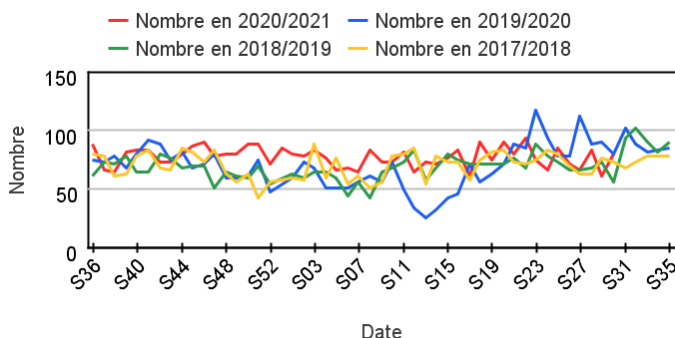
Nombre d'actes SOS Médecins pour Etat dépressif – Moins de 15 ans - France



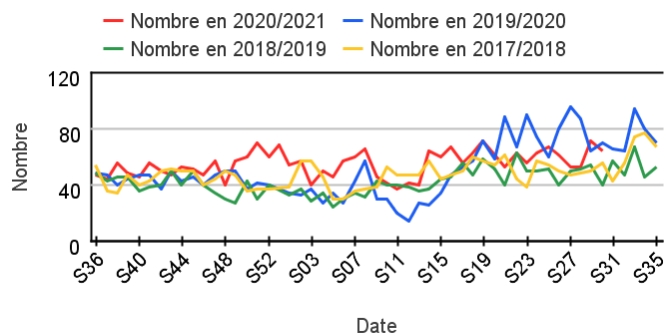
Nombre d'actes SOS Médecins pour Etat dépressif – 15-44 ans - France



Nombre d'actes SOS Médecins pour Etat dépressif – 45-64 ans - France



Nombre d'actes SOS Médecins pour Etat dépressif – 65 ans et plus - France

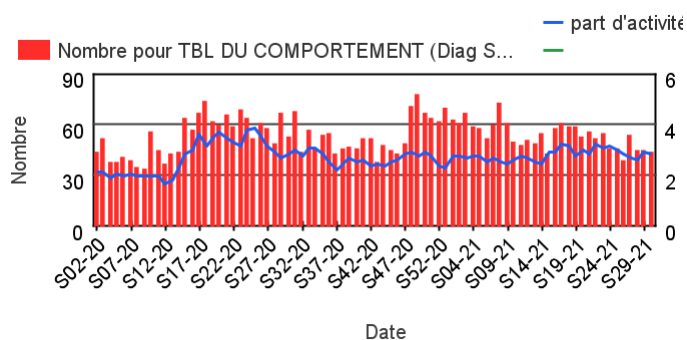


6) Actes médicaux SOS Médecins pour TROUBLES DU COMPORTEMENT

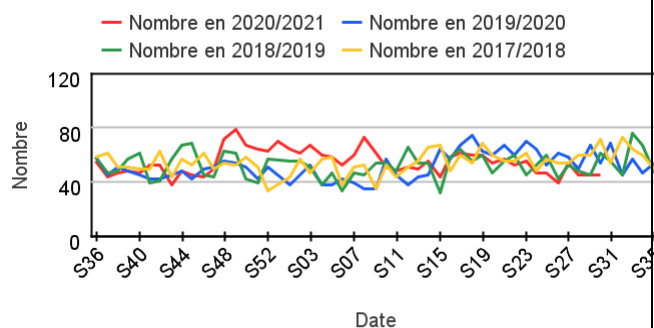
	Nb d'actes pour Trouble du comportement	% de variation S-1 du nb d'actes pour Trouble du comportement
S28-21	45,00	-16,67
S29-21	45,00	,00
S30-21	44,00	-2,22

Analyse tous âges – France entière - Troubles du comportement (Diag SOS)

Nombre d'actes médicaux SOS Médecins pour **Troubles du comportement** et part d'activité, **tous âges**, France

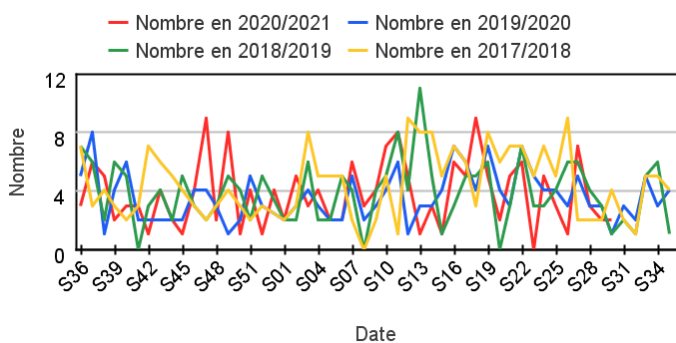


Nombre d'actes médicaux SOS Médecins pour **Troubles du comportement** pour les années 2017/18/19 à 2020/21, **tous âges**, France

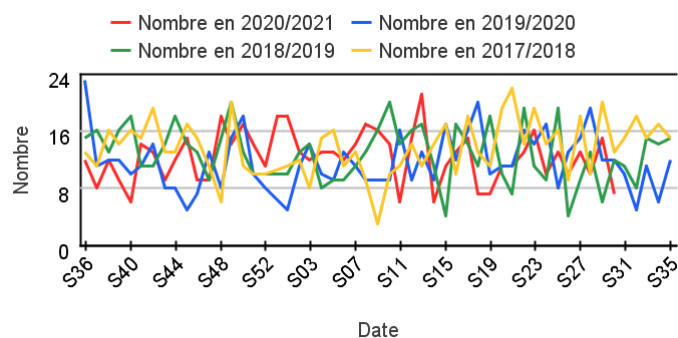


Comparaison aux 3 années antérieures par classe d'âge Troubles du comportement (Diag SOS)

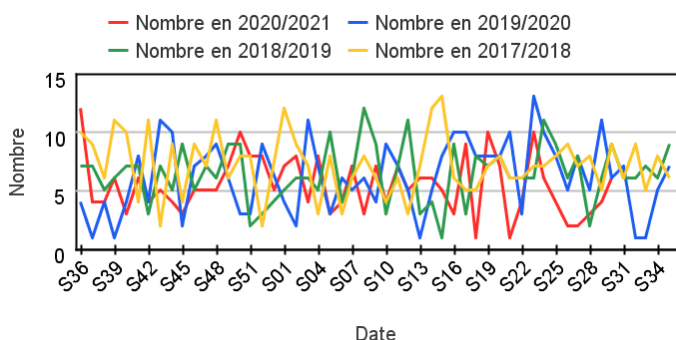
Nombre d'actes SOS Médecins pour **Troubles du comportement – Moins de 15 ans** - France



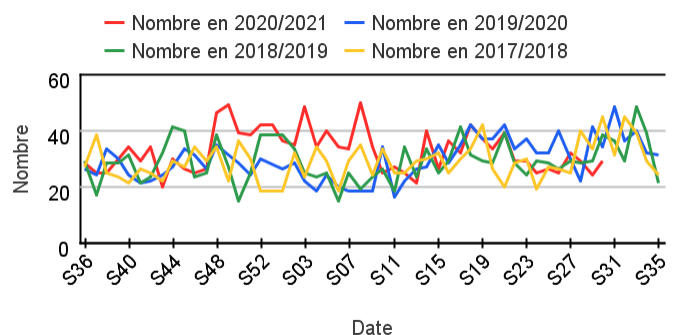
Nombre d'actes SOS Médecins pour **Troubles du comportement – 15-44 ans** - France



Nombre d'actes SOS Médecins pour **Troubles du comportement – 45-64 ans** - France



Nombre d'actes SOS Médecins pour **Troubles du comportement – 65 ans et plus** - France



Indicateurs surveillés

Indicateurs de passages aux urgences : les indicateurs suivis sont construits à partir du diagnostic principal et des diagnostics associés renseignés dans les Résumés de Passage aux Urgences (RPU) des services d'urgences de France participant au réseau OSCOUR®.

Indicateurs d'actes médicaux SOS Médecins : les indicateurs suivis sont construits à partir des diagnostics codés par les médecins des associations SOS Médecins lors des actes médicaux SOS Médecins qui regroupent les visites à domicile et les consultations en centre médical.

Indicateurs surveillés et présentés dans le bulletin		Indicateurs surveillés non présents dans le bulletin
GESTES SUICIDAIRES (DIAG SAU)	p 2	GESTES SUICIDAIRES (DIAG SOS)
TROUBLES ANXIEUX (DIAG SAU)	p 3	STRESS (DIAG SAU)
TROUBLES DE L'HUMEUR (DIAG SAU)	p 4	TROUBLES DES CONDUITES (DIAG SAU)
ANGOISSE (DIAG SOS)	p 5	TROUBLES DU COMPORTEMENT (DIAG SOS)
ETAT DÉPRESSIF (DIAG SOS)	p 6	VIOLENCE / AGRESSIVITE (DIAG SOS)
TROUBLES DU COMPORTEMENT (DIAG SOS)	p 7	ALCOOL (DIAG SAU)
		ALCOOL (DIAG SOS)
		TROUBLE DU SOMMEIL (DIAG SOS)

Méthodologie

- En 2020, le réseau Oscour® compte 680 services d'urgences et couvre 93% des passages aux urgences de France. L'ensemble des régions Métropoles et Outre-Mer (à l'exception de la Martinique) sont couvertes.
- **Consolidation des données Oscour®** : Les données des passages aux urgences sont transmises à J+1 du passage et mises à jour chaque jour jusqu'à J+7. En théorie elles peuvent donc être consolidées pendant 7 jours après les passages. Cette consolidation s'applique sur le nombre de passages transmis et le codage diagnostique de ces passages. En moyenne 92% des passages sont transmis à J+1, 99% à J+2 et 100% à J+3. Le taux de codage diagnostique est d'en moyenne environ 81% après consolidation et d'en moyenne 75% à J+1, 79% à J+2 et 80% à J+3. On peut donc considérer que les données sont quasiment consolidées dès J+2.
- Tous les graphiques et tableaux sont construits à partir d'un **échantillon d'établissements constant** sur la période analysée. Cela permet lors de l'interprétation des données de s'affranchir des interruptions variables de données d'un jour à l'autre, qui peuvent survenir en cas d'interruptions ponctuelles et temporaires de transmission d'un ou plusieurs établissements (pour des problèmes techniques principalement). Il se peut que le nombre d'établissements constituant l'échantillon constant, varie d'une période à l'autre, entraînant de fait un décalage dans les effectifs présentés.
- Pour les passages aux urgences, les **pourcentages d'hospitalisations** sont calculés à partir du nombre d'hospitalisations après passage aux urgences pour un indicateur donné parmi l'ensemble des passages aux urgences de cet indicateur.
- En 2018, les **données SOS Médecins** sont disponibles pour 62 des 63 associations SOS Médecins réparties sur l'ensemble du territoire. L'ensemble des régions Métropoles et Outre-Mer (à l'exception de la Guadeloupe et de la Guyane) sont couvertes.

| Remerciements |

Nous remercions l'ensemble de nos partenaires contribuant à la surveillance syndromique par le réseau OSCOUR® :

- les établissements adhérant au réseau OSCOUR®
- la Société Française de Médecine d'Urgence (SFMU)
- les Observatoires Régionaux des Urgences
- les plateformes régionales centralisant et transmettant les Résumés de Passage aux Urgences
- les associations SOS Médecins

| Pour plus d'informations |

- **Sur la surveillance de l'épidémie de COVID-19 :**
[Dossier thématique : Infection à coronavirus](#)
[Points épidémiologiques COVID-19](#)
- **Sur les sources de données Oscour® et SOS Médecins :**
[Bulletins SURSAUD® \(SOS médecins, OSCOUR, Mortalité\)](#)
- **Sur la surveillance de la Santé mentale :**
[CoviPrev : une enquête pour suivre l'évolution des comportements et de la santé mentale pendant l'épidémie de COVID-19](#)

Rappelons qu'en présence de signes de dépression (tristesse, perte d'intérêt, d'énergie) ou d'anxiété (tension, irritabilité), il est important de s'informer et d'en parler afin d'être conseillé sur les aides et les solutions disponibles. Il ne faut pas hésiter à en parler à ses proches et à prendre conseil auprès de son médecin ou à appeler le **0 800 130 00** pour demander à être orienté vers une écoute ou un soutien psychologique.

- **Pour plus d'information sur la santé mentale et les ressources disponibles :**

<https://www.psycom.org/>

<https://www.santepubliquefrance.fr/coronavirus/sante-mentale>

Directrice de la publication

Pr Geneviève CHENE

Santé Publique France

Rédacteurs :

Dr Céline CASERIO-SCHÖNEMANN

Cécile FORGEOT

Dr Marie-Michèle THIAM

Gaëlle PEDRONO

Jérôme NAUD

Isabelle PONTAIS

Anne FOUILLET

Yann LE STRAT, responsable de la direction DATA

Contributeurs :

DMNTT : A. Gallay, E. Bauchet, I. Khireddine, N. Regnault

DPPS : E. Rolland du Roscoat, I. Gillaizeau

Diffusion

Santé publique France

Direction DATA

12 rue du Val d'Osne

94415 Saint-Maurice Cedex

Tél. : 01 41 79 67 20

Retrouvez nous sur :

www.santepubliquefrance.fr

Twitter : @sante-prevention