

**Synthèse :**

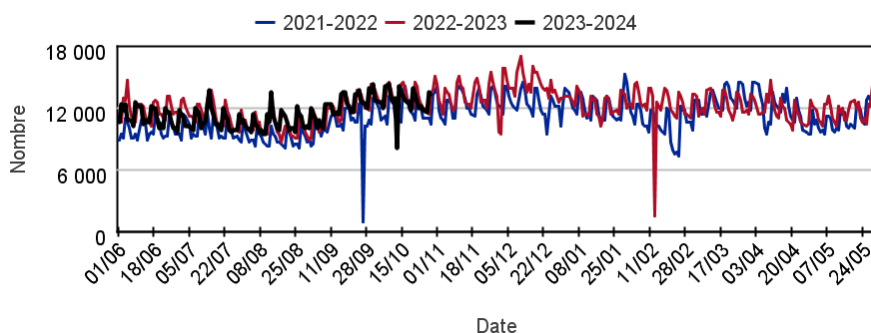
En semaine 43 (du 23 au 29 octobre 2023), l'activité des associations SOS Médecins est en **hausse** chez les enfants de **moins de 2 ans** (+11% soit +807 actes), en baisse chez les 2-14 ans (-10% soit -2 172 actes) et stable chez les adultes.

Concernant les **indicateurs respiratoires saisonniers**, on retient la poursuite de la hausse des actes pour **pneumopathie**, de façon plus marquée chez les enfants (+25% soit +91 actes) que chez les adultes (+9% soit +71 actes) et à des niveaux supérieurs aux années précédentes. **Chez les moins de 2 ans**, les actes pour **bronchiolite** restaient en hausse (+19% soit +84 actes), à des niveaux inférieurs aux années précédentes et s'accompagnaient d'une hausse des actes pour **asthme** (+27% soit +27 actes), **bronchite** (+14% soit +48 actes), **pathologies ORL** (+15% soit +598 actes) et **fièvre isolée** (+24% soit +27 actes). Dans une moindre mesure, ces deux derniers indicateurs étaient également en hausse chez les 75 ans et plus (respectivement +9% et +24% soit +30 et +17 actes).

Parmi les autres indicateurs, on retient principalement chez les **adultes**, une hausse des actes pour **conjonctivite** (+13% soit +48 actes), **état dépressif** chez les 45-64 ans (+49% soit +26 actes) et chez les 75 ans et plus, des actes pour **traumatisme** et **chute** (dans des proportions comparables +14% soit +43 et +22 actes respectivement).

Dans le contexte de la **coupe du monde de Rugby**, aucune variation inhabituelle dans les indicateurs surveillés n'a été observée en S43.

**Figure 1 : Nombre quotidien d'actes SOS Médecins, tous âges**



**Tableau 1 : Nombre hebdomadaire d'actes SOS Médecins toutes causes codées, par classe d'âges**

	Moins de 2 ans	2 - 14 ans	15 - 74 ans	75 ans ou plus
S39-23	6 166	22 480	53 330	5 528
S40-23	6 366	22 099	54 817	5 680
S41-23	6 450	22 162	51 324	5 344
S42-23	6 879	22 220	51 757	5 936
S43-23	7 651	20 080	49 740	6 192

**Tableau 2 : Nombre d'actes SOS Médecins pour les 10 pathologies les plus fréquentes, tous âges confondus**

Pathologie	Semaine	Semaine précédente	Variation
VOIES RESPIRATOIRES HAUTES (Diag SOS)	29 115	30 103	-3,28%
BRONCHITE (Diag SOS)	4 810	4 657	3,29%
GASTRO ENTERITE (Diag SOS)	4 091	4 717	-13,27%
LOMBALGIE /SCIATALGIE (DIAG SOS)	2 739	2 860	-4,23%
TRAUMATISME (Diag SOS)	2 639	2 901	-9,03%
CERTIFICAT + ADMIN (Diag SOS)	2 603	2 736	-4,86%
CORONAVIRUS (Diag SOS)	2 420	2 966	-18,41%
INFECTION URINAIRE (Diag SOS)	2 335	2 239	4,29%
GRIPPE, SYNDROME GRIPPAL (Diag SOS)	2 225	2 429	-8,40%
STOMATO / ORL DIVERS (Diag SOS)	1 887	1 860	1,45%

Le réseau des associations SOS Médecins s'inscrit au sein du système de surveillance syndromique français SurSaUD® (Surveillance Sanitaire des Urgences et des Décès). Ce système a été initié en 2004 avec un objectif de détection d'événements inattendus. Depuis, il a montré ses capacités à répondre à d'autres objectifs de surveillance, tels que : estimer l'impact d'un événement environnemental ou sociétal, surveiller des pathologies en dehors de tout événement, ou détecter précocement un événement sanitaire prédéfini, telle qu'une épidémie saisonnière.

## Indicateurs surveillés

Les indicateurs suivis sont construits à partir des diagnostics codés par les médecins des associations SOS Médecins.

- **Activité totale dans le réseau SOS Médecins France** : nombre d'actes SOS Médecins toutes causes confondues
- **Indicateurs syndromiques basés sur les diagnostics** : pour chaque indicateur : nombre d'actes SOS Médecins, part d'activité de l'indicateur dans l'activité toutes causes codées.

Indicateurs présentés dans le bulletin			
Malaise	p 08	Pathologie des voies respiratoires hautes	p 17
Déshydratation	p 09	Suspicion d'infection au COVID-19	p 18
Vomissements	p 10	Grippe / syndrome grippal	p 19
Fièvre isolée	p 11	Bronchite aiguë	p 20
Traumatisme	p 12	Bronchiolite	p 21
Angoisse	p 13	Pneumopathie	p 22
Etat dépressif	p 14	Gastro-entérite	p 23
Conjonctivite	p 15		
Crise d'asthme	p 16		

## Méthodologie

- Tous les graphiques et tableaux sont construits à partir d'un même nombre d'associations (associations constantes, qui ont transmis sur l'ensemble de la période d'étude).
- Les indicateurs sont décrits sur un pas de temps quotidien ou hebdomadaire en termes d'effectifs ou de pourcentage par rapport à la fréquentation totale, tous âges confondus et par classe d'âge.
- Les proportions de passages (ou parts d'activité) par classes d'âges pour un indicateur sont calculées sur la base de l'activité totale codée de la classe d'âge (passages pour lesquels au moins un code diagnostic est renseigné).
- Dans les tableaux 3 et 4 (page 4), l'évolution des indicateurs est calculée différemment selon la colonne :
  - Par rapport à la semaine précédente : les effectifs hebdomadaires sont comparés par rapport aux effectifs de la semaine précédente.
  - Par rapport aux années précédentes : les proportions dans l'activité codée sont comparées aux proportions à la même période au cours des 2 (ou 3 pour les pathologies infectieuses saisonnières) années précédentes.

### Note relative à l'interprétation des données

L'interprétation de l'ensemble des éléments chiffrés et graphes présentés dans ce document doit tenir compte de la baisse importante du nombre d'actes médicaux SOS Médecins tous âges et dans l'ensemble des classes d'âges notamment sur la période du 1<sup>er</sup> confinement (S12 à S19-2020).

Ainsi dans un contexte d'activité totale en baisse, pour un indicateur donné :

- une part d'activité en hausse sera le reflet : soit d'une augmentation ou d'une stabilisation de l'effectif, soit une diminution de l'effectif moins importante que la diminution de l'activité totale ;
- une part d'activité stable sera le reflet d'une évolution de l'effectif comparable à celle de l'activité totale ;
- une part d'activité en baisse sera le reflet d'une diminution de l'effectif plus importante que celle de l'activité totale.

## Pour en savoir plus

Consulter le site [Santé publique France](#)

Pour les indicateurs régionaux :

- [Consulter les PE des Cires](#)

## Associations participant au réseau de surveillance SOS Médecins / Santé publique France

En 2022, 58 associations\* SOS Médecins sur les 63 existantes participent au réseau de surveillance SOS Médecins / Santé publique France, intégré au système SurSaUD® (surveillance sanitaire des urgences et des décès).



- Emplacement d'une association SOS Médecins
- Département n'ayant pas d'association SOS Médecins
- Département ayant au moins une association SOS Médecins

\*En raison d'un problème technique les associations SOS Tours et SOS Avignon ont suspendu la transmission de leurs données depuis respectivement fin mars et fin mai 2022.

# Évolution des indicateurs par rapport à la semaine précédente et aux dernières années

**Tableau 3 | Evolution des indicateurs non spécifiques |**

Pathologies	Classe d'âge	Evolution*	
		par rapport à la semaine précédente	par rapport aux 2 années précédentes
Malaise	Moins de 15 ans	≈	≈
	Plus de 15 ans	<	≈
Déshydratation	Moins de 15 ans	≈	≈
	Plus de 15 ans	≈	≈
Vomissements	Moins de 15 ans	<	≈
	Plus de 15 ans	<	≈
Fièvre isolée	Moins de 15 ans	<	<
	Plus de 15 ans	≈	<
Traumatisme	Moins de 15 ans	<	>
	Plus de 15 ans	≈	>
Angoisse	Moins de 15 ans	<	≈
	Plus de 15 ans	<	≈
Etat dépressif	Moins de 15 ans	≈	≈
	Plus de 15 ans	≈	≈
Conjonctivite	Moins de 15 ans	<	<
	Plus de 15 ans	>	≈
Crise d'asthme	Moins de 15 ans	>	>
	Plus de 15 ans	≈	≈

**Tableau 4 | Evolution des indicateurs saisonniers (pathologies saisonnières)**

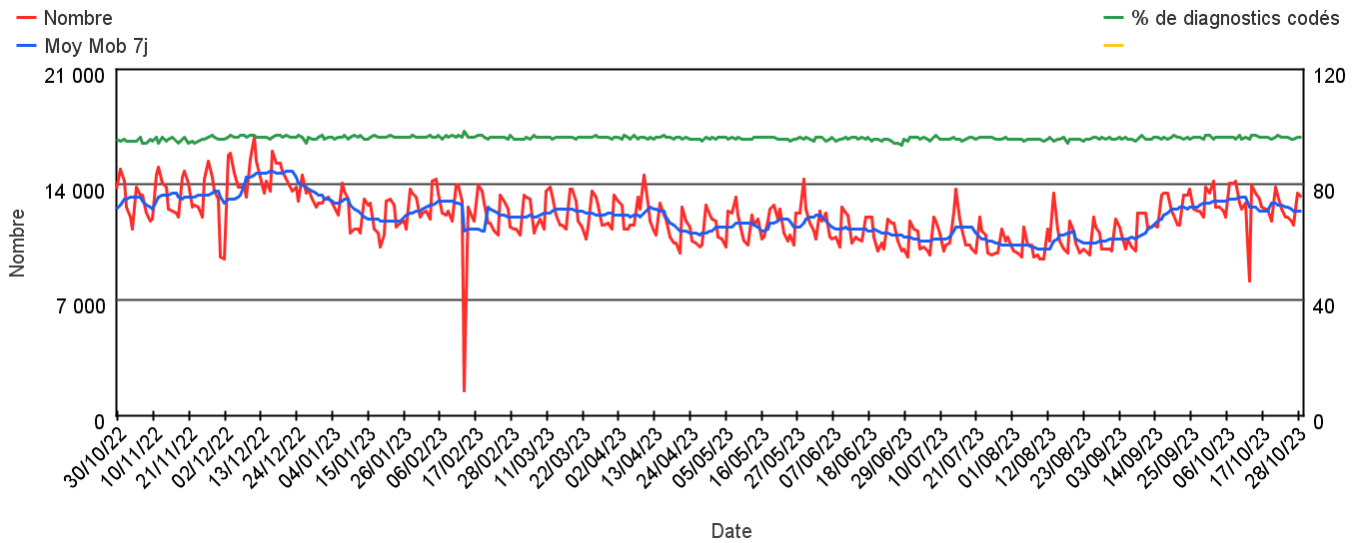
Pathologies	Classe d'âge	Evolution*	
		par rapport à la semaine précédente	par rapport aux 2 années précédentes
Pathologie des voies respiratoires hautes	Moins de 15 ans	≈	≈
	Plus de 15 ans	≈	<
Suspicion d'infection au COVID-19	Moins de 15 ans	<	≈
	Plus de 15 ans	<	≈
Grippe/syndrome grippal	Moins de 15 ans	<	≈
	Plus de 15 ans	≈	≈
Bronchite aiguë	Moins de 15 ans	>	<
	Plus de 15 ans	≈	<
Bronchiolite	Moins de 2 ans	>	<
Pneumopathie	Moins de 15 ans	>	>
	Plus de 15 ans	>	>
Gastro-entérite	Moins de 15 ans	<	≈
	Plus de 15 ans	<	≈

(\*) ≈ : similaire > : en augmentation < : en baisse

# Activité totale SOS Médecins

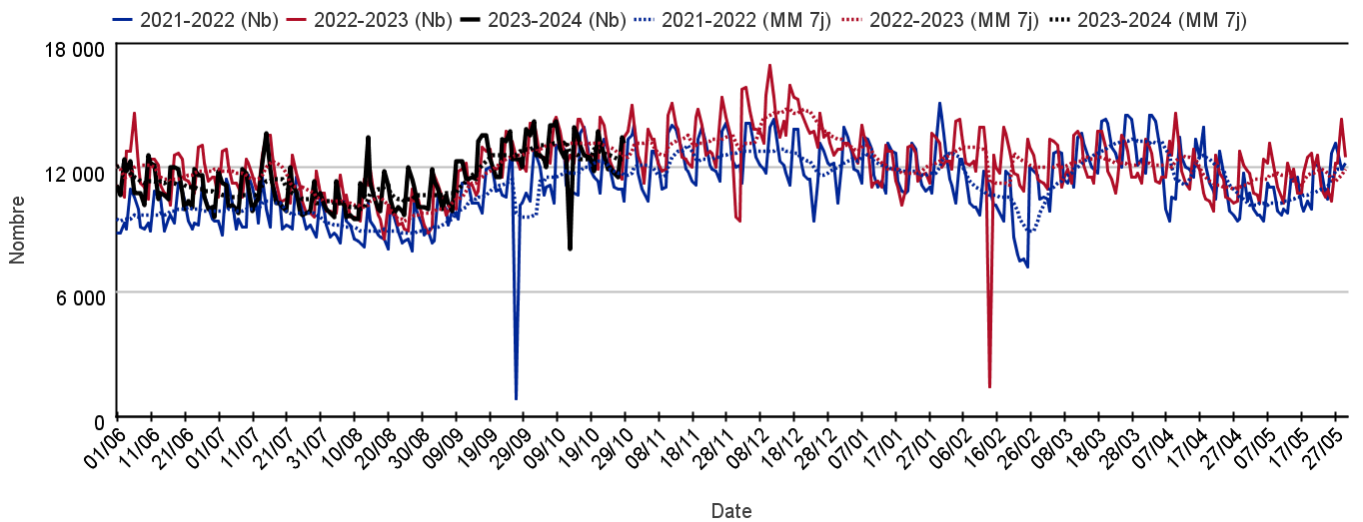
## Sur un an glissant

Évolution quotidienne du total des actes médicaux et de la proportion d'actes codés, tous âges confondus



## Par rapport aux 2 années précédentes

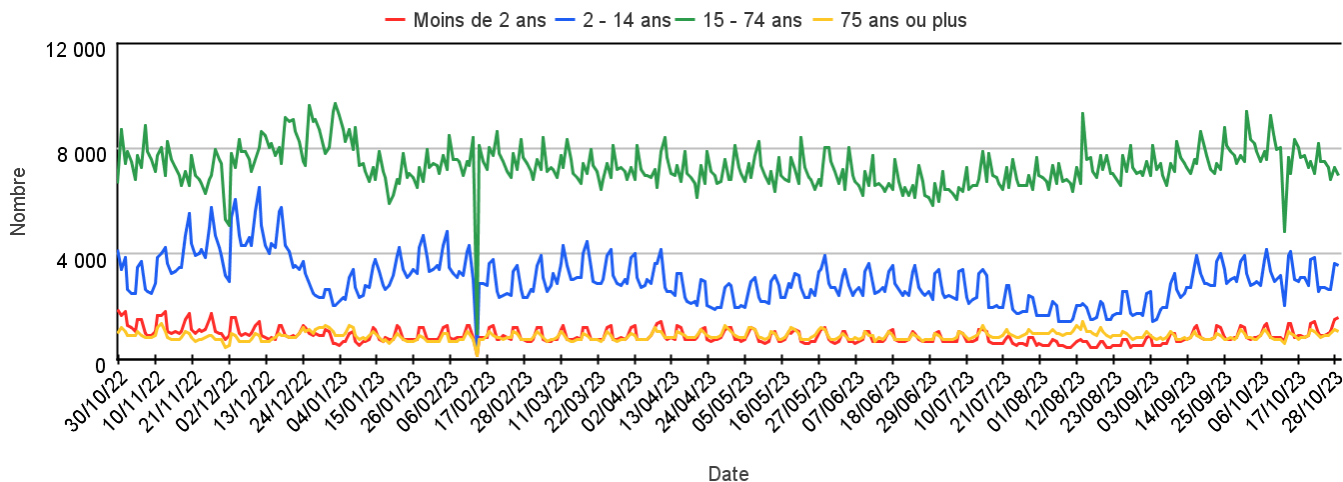
Évolution quotidienne du total des actes médicaux, tous âges confondus (moy mob 7j)



# Activité totale SOS Médecins

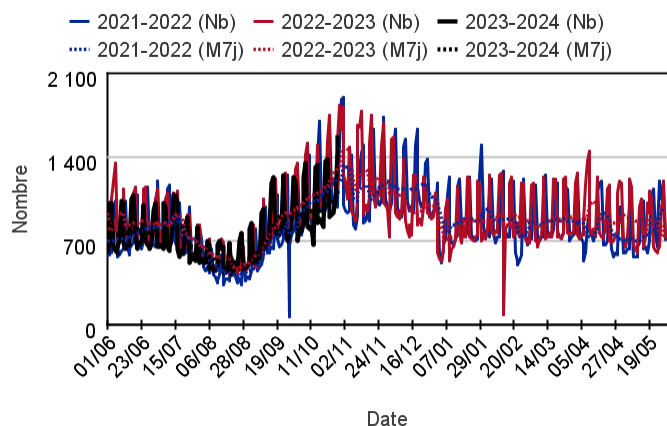
## Par classe d'âge

Évolution quotidienne du total des actes médicaux pour différentes classes d'âge

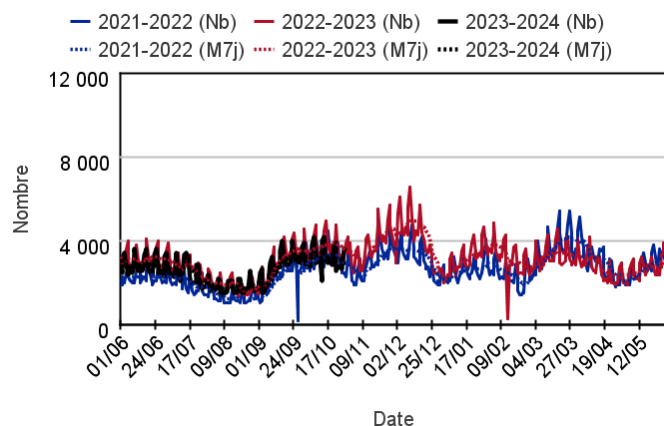


## Par rapport aux 2 années précédentes

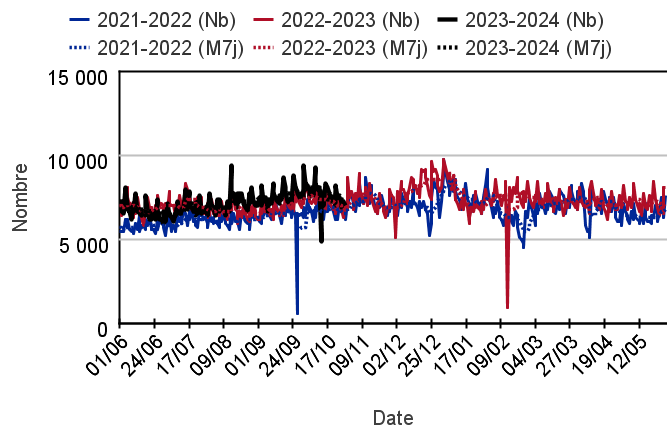
Chez les enfants de moins de 2 ans



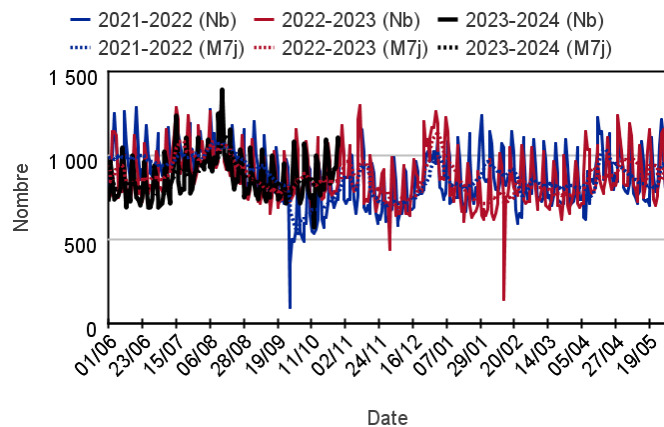
Chez les enfants de 2 à 14 ans



Chez les adultes de 15 à 74 ans



Chez les adultes de plus de 75 ans



## Variation des 10 pathologies les plus fréquentes (Source : Santé publique France – SOS Médecins)

### Variations des 10 pathologies les plus fréquentes chez les moins de 2 ans

Pathologie	Semaine	Semaine précédente	Variation
VOIES RESPIRATOIRES HAUTES (Diag SOS)	4 653	4 055	14,75%
BRONCHIOLITE (Diag SOS)	525	441	19,05%
BRONCHITE (Diag SOS)	391	343	13,99%
GASTRO ENTERITE (Diag SOS)	380	384	-1,04%
CONJONCTIVITE INFECTIEUSE (Diag SOS)	292	282	3,55%
FIEVRE ISOLEE (Diag SOS)	203	176	15,34%
ASTHME (Diag SOS)	141	114	23,68%
SYNDROME VIRAL (Diag SOS)	139	135	2,96%
DERMATO DIVERS (Diag SOS)	133	120	10,83%
STOMATO / ORL DIVERS (Diag SOS)	129	137	-5,84%

### Variations des 10 pathologies les plus fréquentes chez les 2-14 ans

Pathologie	Semaine	Semaine précédente	Variation
VOIES RESPIRATOIRES HAUTES (Diag SOS)	11 363	12 265	-7,35%
BRONCHITE (Diag SOS)	1 486	1 399	6,22%
GASTRO ENTERITE (Diag SOS)	1 040	1 363	-23,70%
ASTHME (Diag SOS)	705	664	6,17%
PNEUMOPATHIE (Diag SOS)	393	312	25,96%
CONJONCTIVITE INFECTIEUSE (Diag SOS)	354	408	-13,24%
STOMATO / ORL DIVERS (Diag SOS)	353	376	-6,12%
FIEVRE ISOLEE (Diag SOS)	332	401	-17,21%
GRIPPE, SYNDROME GRIPPAL (Diag SOS)	328	421	-22,09%
ALLERGIE (Diag SOS)	325	344	-5,52%

### Variations 10 pathologies les + fréquentes chez les 15-74 ans

Pathologie	Semaine	Semaine précédente	Variation
VOIES RESPIRATOIRES HAUTES (Diag SOS)	12 594	13 311	-5,39%
GASTRO ENTERITE (Diag SOS)	2 553	2 863	-10,83%
BRONCHITE (Diag SOS)	2 506	2 469	1,50%
LOMBALGIE /SCIATALGIE (DIAG SOS)	2 456	2 579	-4,77%
CERTIFICAT + ADMIN (Diag SOS)	2 330	2 434	-4,27%
CORONAVIRUS (Diag SOS)	1 944	2 347	-17,17%
TRAUMATISME (Diag SOS)	1 900	2 033	-6,54%
INFECTION URINAIRE (Diag SOS)	1 887	1 768	6,73%
GRIPPE, SYNDROME GRIPPAL (Diag SOS)	1 783	1 884	-5,36%
STOMATO / ORL DIVERS (Diag SOS)	1 317	1 266	4,03%

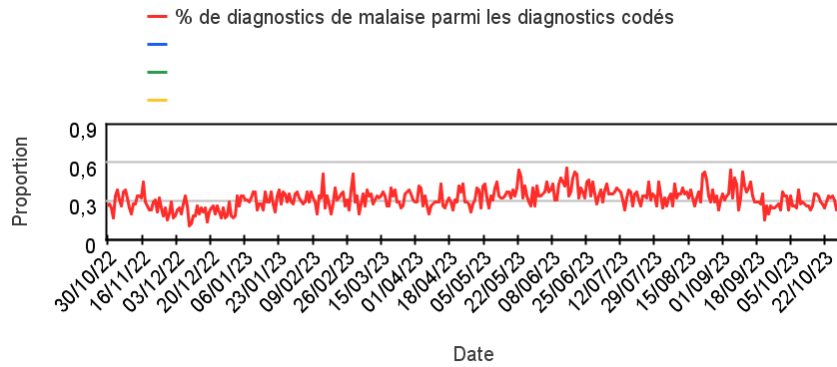
### Variations des 10 pathologies les plus fréquentes chez les 75 ans ou +

Pathologie	Semaine	Semaine précédente	Variation
BRONCHITE (Diag SOS)	406	416	-2,40%
TRAUMATISME (Diag SOS)	361	318	13,52%
VOIES RESPIRATOIRES HAUTES (Diag SOS)	358	328	9,15%
DECES (Diag SOS)	342	354	-3,39%
PNEUMOPATHIE (Diag SOS)	326	300	8,67%
CORONAVIRUS (Diag SOS)	285	332	-14,16%
ALTERATION ETAT GENERAL (Diag SOS)	283	281	0,71%
LOMBALGIE /SCIATALGIE (DIAG SOS)	264	243	8,64%
INFECTION URINAIRE (Diag SOS)	234	243	-3,70%
CHUTE (Diag SOS)	183	161	13,66%

# Activité liée à un **malaise**

## Sur un an glissant

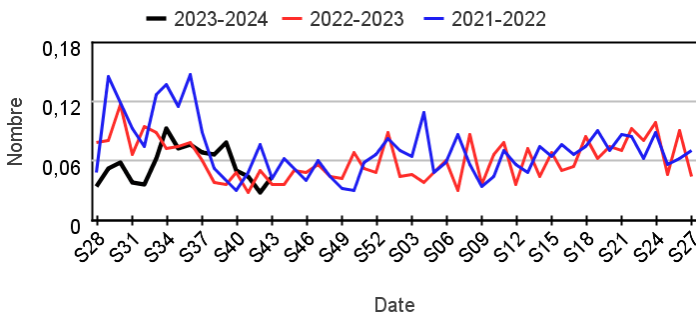
Évolution quotidienne de la proportion de malaises dans les actes codés



## Actes SOS Médecins pour malaise par rapport aux 2 années précédentes

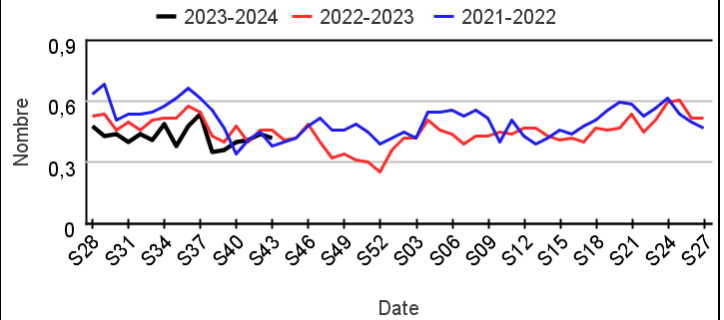
### Chez les enfants de moins de 15 ans

Évolution hebdomadaire de la proportion d'actes pour malaise parmi les actes codés, moins de 15 ans



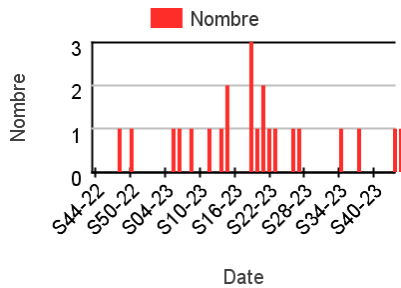
### Chez les adultes de 15 ans ou plus

Évolution hebdomadaire de la proportion d'actes pour malaise parmi les actes codés, 15 ans ou plus

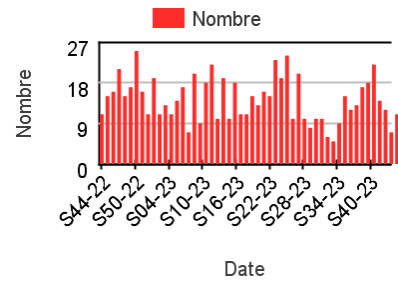


## Nombre hebdomadaire d'actes SOS Médecins pour malaise

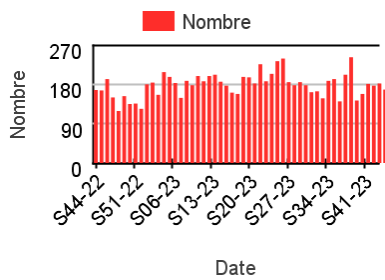
### Chez les enfants de moins de 2 ans



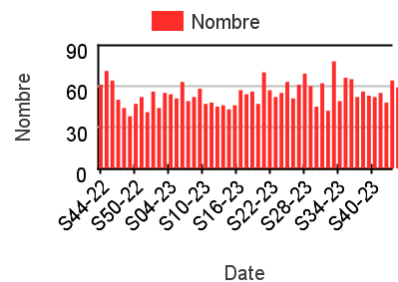
### Chez les enfants de 2 à 14 ans



### Chez les adultes de 15 à 74 ans



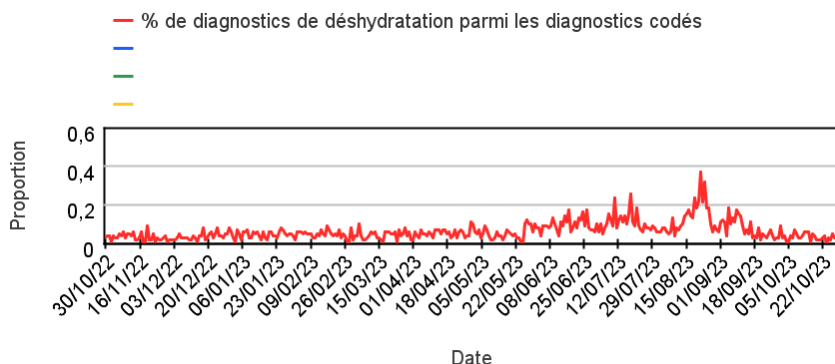
### Chez les adultes de plus de 75 ans



# Activité liée à une déshydratation

## Sur un an glissant

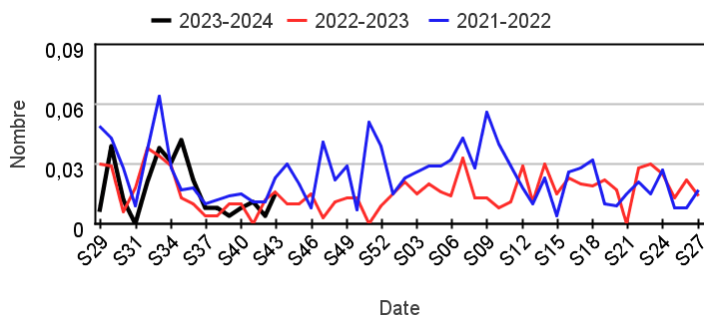
Évolution quotidienne de la proportion de déshydratation dans les actes codés



## Actes SOS Médecins pour déshydratation par rapport aux 2 années précédentes

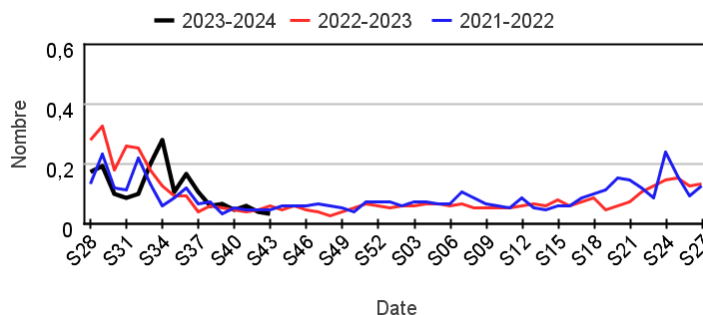
### Chez les enfants de moins de 15 ans

Évolution hebdomadaire de la proportion d'actes pour déshydratation parmi les actes codés, moins de 15 ans



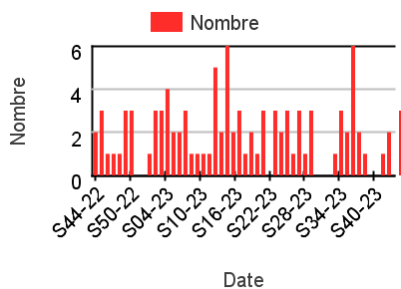
### Chez les adultes de 15 ans ou plus

Évolution hebdomadaire de la proportion d'actes pour déshydratation parmi les actes codés, 15 ans ou plus

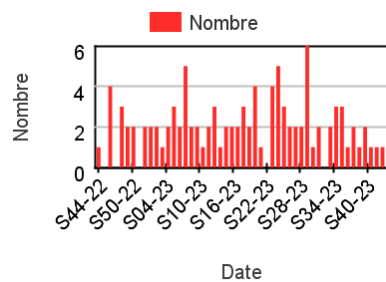


## Nombre hebdomadaire d'actes SOS Médecins pour déshydratation

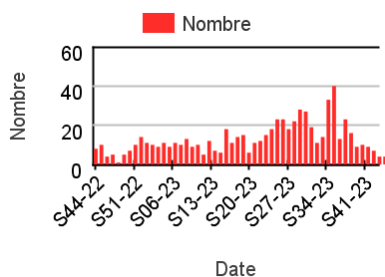
### Chez les enfants de moins de 2 ans



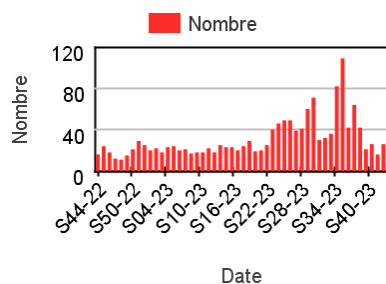
### Chez les enfants de 2 à 14 ans



### Chez les adultes de 15 à 74 ans



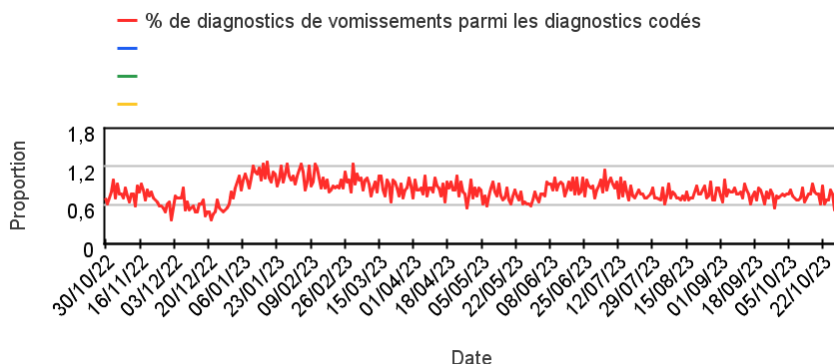
### Chez les adultes de plus de 75 ans



# Activité liée à des vomissements

## Sur un an glissant

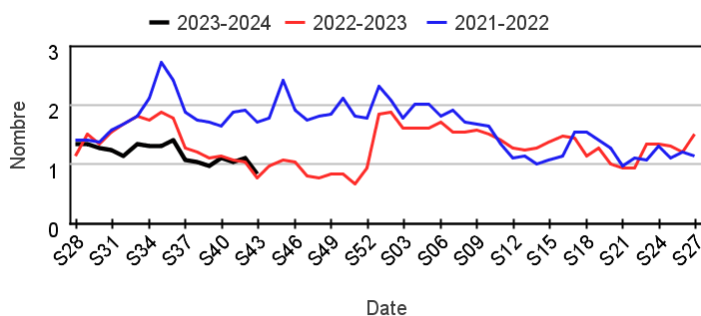
Évolution quotidienne de la proportion de vomissements dans les actes codés



## Actes SOS Médecins pour vomissements par rapport aux 2 années précédentes

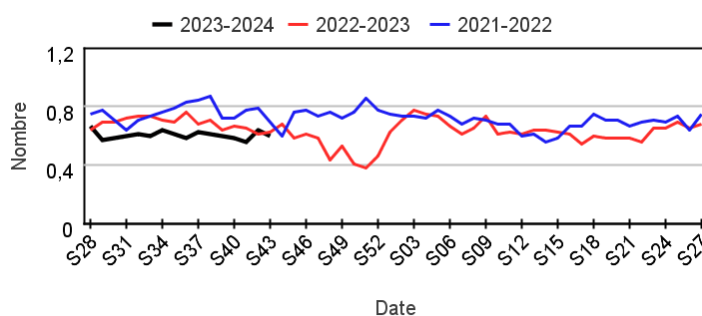
### Chez les enfants de moins de 15 ans

Évolution hebdomadaire de la proportion d'actes pour vomissements parmi les actes codés, moins de 15 ans



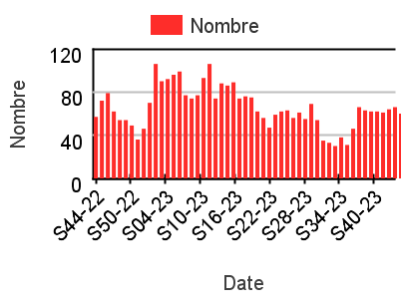
### Chez les adultes de 15 ans ou plus

Évolution hebdomadaire de la proportion d'actes pour vomissements parmi les actes codés, 15 ans ou plus

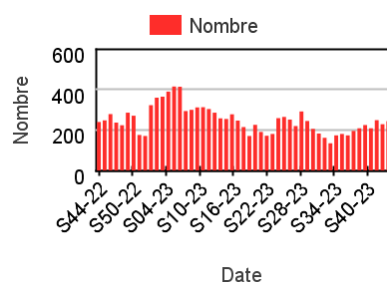


## Nombre hebdomadaire d'actes SOS Médecins pour vomissements

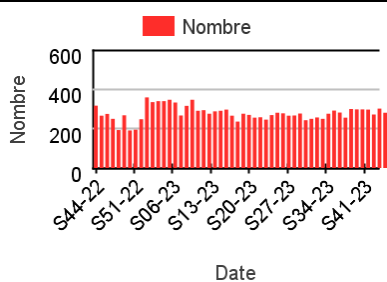
### Chez les enfants de moins de 2 ans



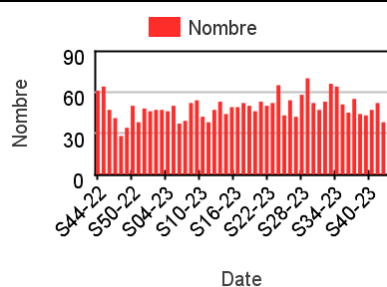
### Chez les enfants de 2 à 14 ans



### Chez les adultes de 15 à 74 ans



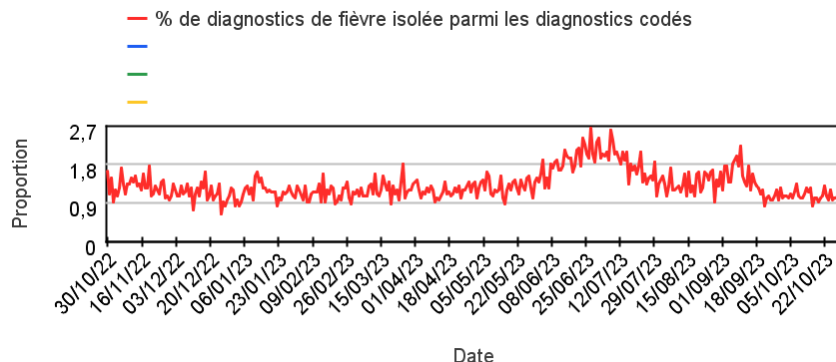
### Chez les adultes de plus de 75 ans



# Activité liée à une **fièvre isolée**

## Sur un an glissant

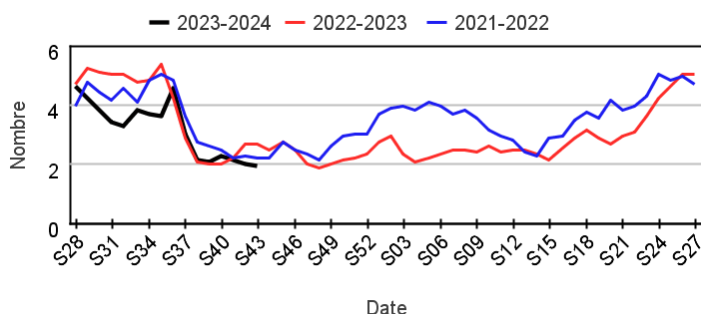
Évolution quotidienne de la proportion de fièvre isolée dans les actes codés



## Actes SOS Médecins pour fièvre isolée par rapport aux 2 années précédentes

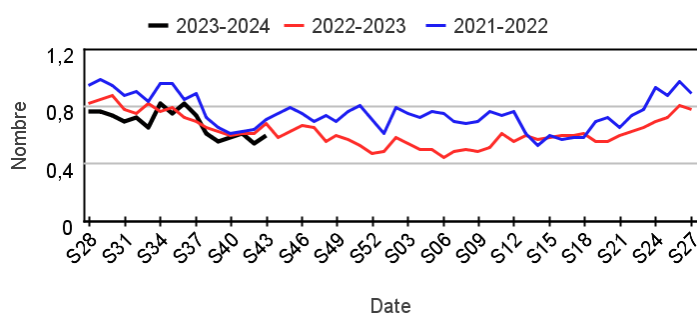
### Chez les enfants de moins de 15 ans

Évolution hebdomadaire de la proportion d'actes pour fièvre isolée parmi les actes codés, moins de 15 ans



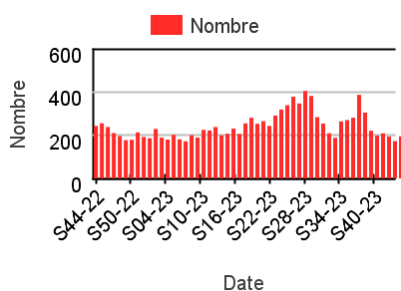
### Chez les adultes de 15 ans ou plus

Évolution hebdomadaire de la proportion d'actes pour fièvre isolée parmi les actes codés, 15 ans ou plus

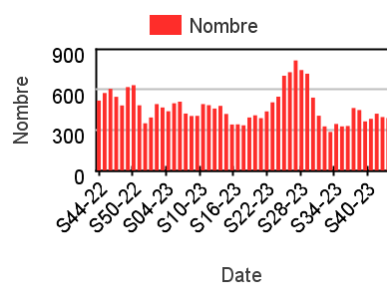


## Nombre hebdomadaire d'actes SOS Médecins pour fièvre isolée

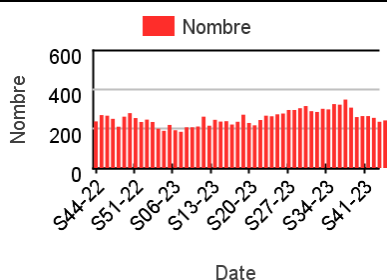
### Chez les enfants de moins de 2 ans



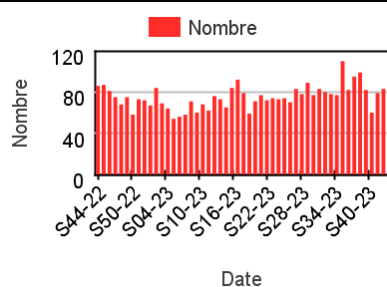
### Chez les enfants de 2 à 14 ans



### Chez les adultes de 15 à 74 ans



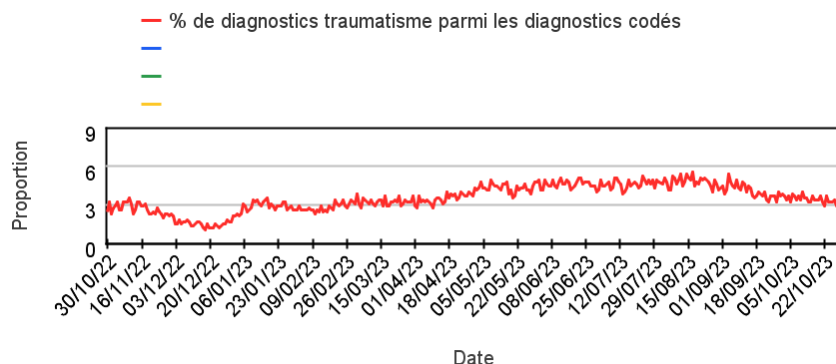
### Chez les adultes de plus de 75 ans



# Activité liée à un traumatisme

## Sur un an glissant

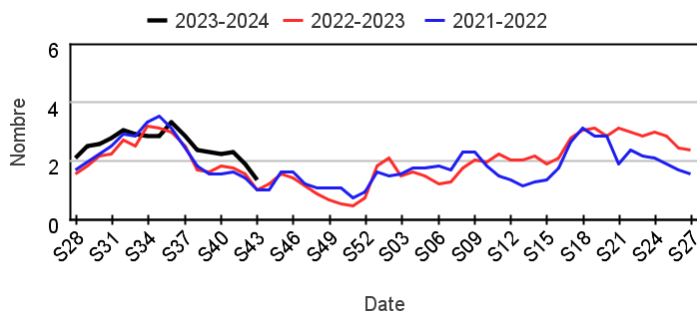
Évolution quotidienne de la proportion de traumatisme dans les actes codés



## Actes SOS Médecins pour traumatisme par rapport aux 2 années précédentes

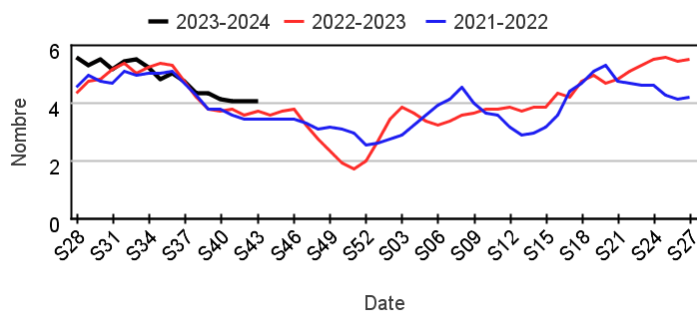
### Chez les enfants de moins de 15 ans

Évolution hebdomadaire de la proportion d'actes pour traumatisme parmi les actes codés, moins de 15 ans



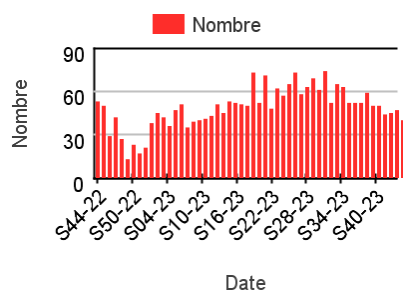
### Chez les adultes de 15 ans ou plus

Évolution hebdomadaire de la proportion d'actes pour traumatisme parmi les actes codés, 15 ans ou plus

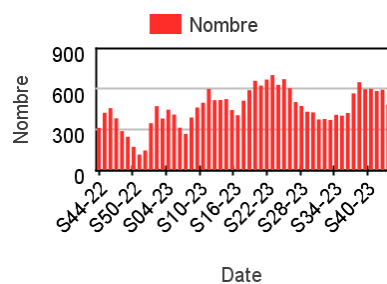


## Nombre hebdomadaire d'actes SOS Médecins pour traumatisme

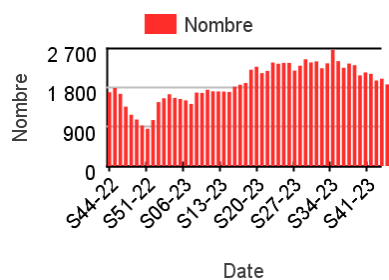
### Chez les enfants de moins de 2 ans



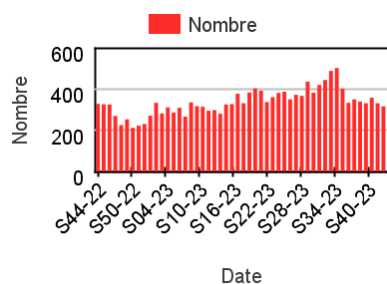
### Chez les enfants de 2 à 14 ans



### Chez les adultes de 15 à 74 ans



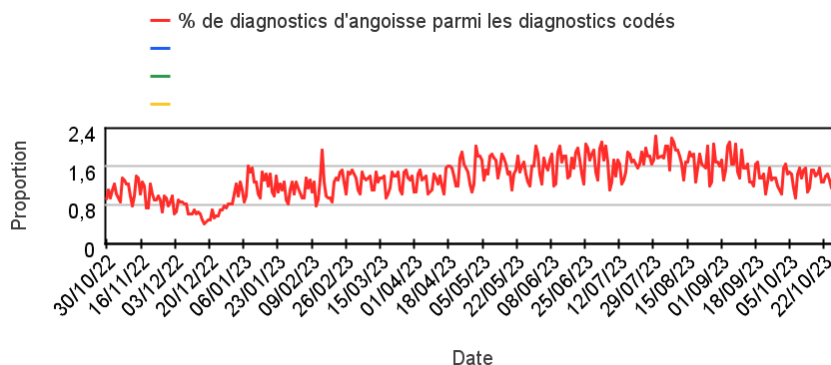
### Chez les adultes de plus de 75 ans



# Activité liée à de l'angoisse

## Sur un an glissant

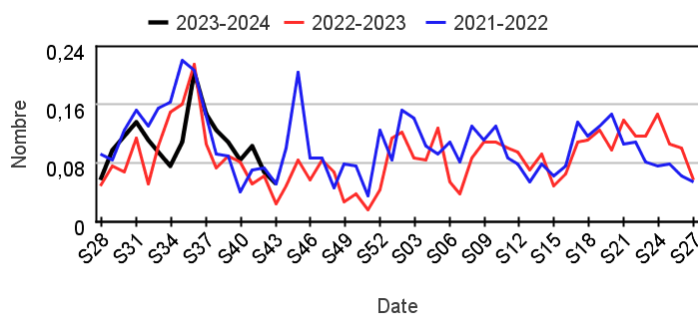
### Évolution quotidienne de la proportion d'actes pour angoisse dans les actes codés



## Actes SOS Médecins pour angoisse par rapport aux 2 années précédentes

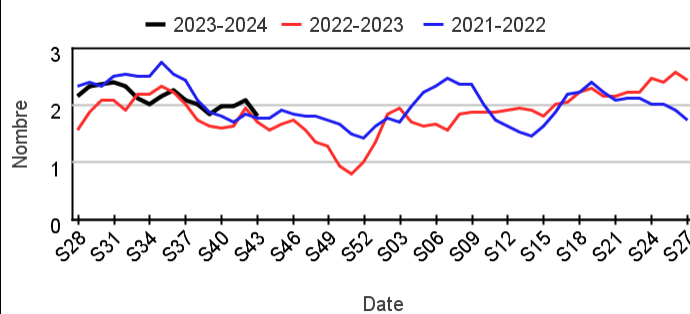
### Chez les enfants de moins de 15 ans

#### Évolution hebdomadaire de la proportion d'actes pour angoisse parmi les actes codés, moins de 15 ans



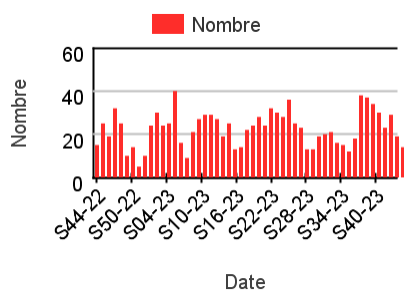
### Chez les adultes de 15 ans ou plus

#### Évolution hebdomadaire de la proportion d'actes pour angoisse parmi les actes codés, 15 ans ou plus

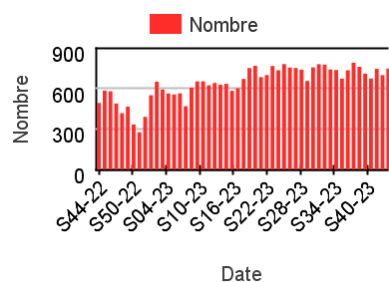


## Nombre hebdomadaire d'actes SOS Médecins pour angoisse

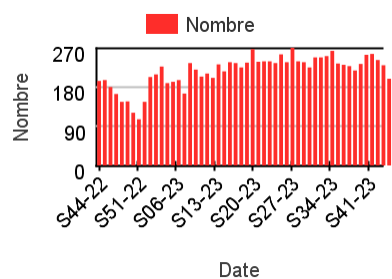
### Chez les enfants de moins de 15 ans



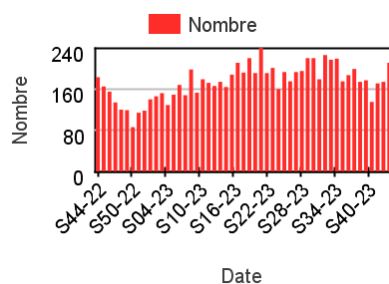
### Chez les adultes de 15-44 ans



### Chez les adultes de 45 à 64 ans



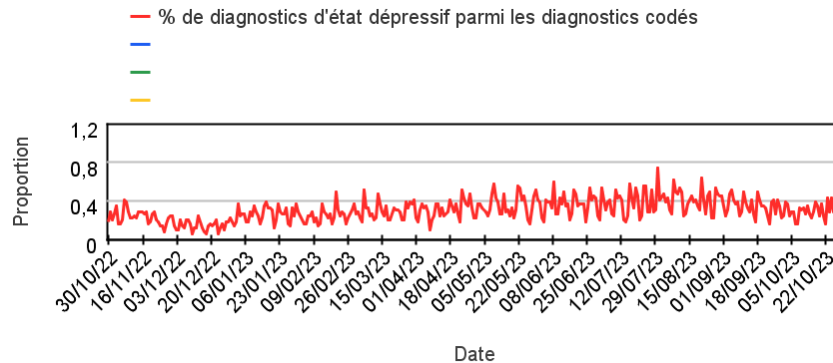
### Chez les adultes de plus de 65 ans



# Activité liée à un état dépressif

## Sur un an glissant

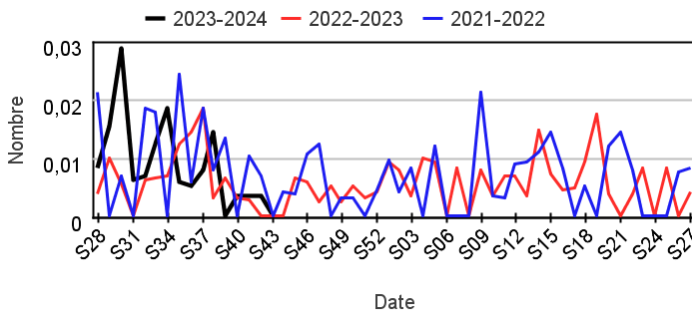
### Évolution quotidienne de la proportion d'actes pour état dépressif dans les actes codés



## Actes SOS Médecins pour état dépressif par rapport aux 2 années précédentes

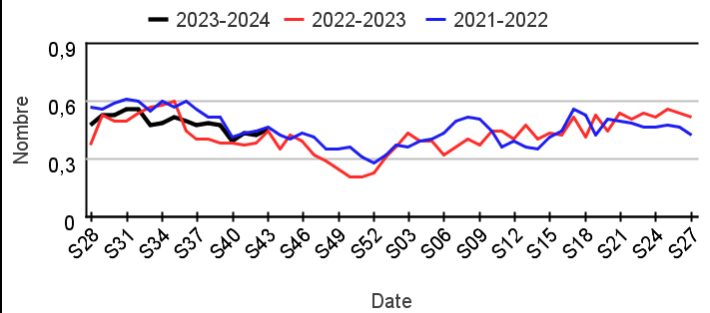
### Chez les enfants de moins de 15 ans

#### Évolution hebdomadaire de la proportion d'actes pour état dépressif parmi les actes codés, moins de 15 ans



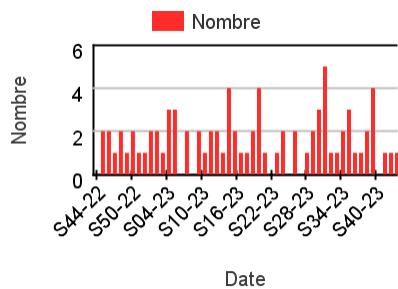
### Chez les adultes de 15 ans ou plus

#### Évolution hebdomadaire de la proportion d'actes pour état dépressif parmi les actes codés, 15 ans ou plus

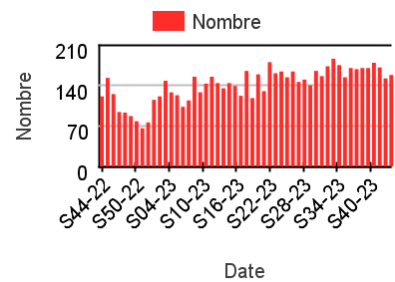


## Nombre hebdomadaire d'actes SOS Médecins pour état dépressif

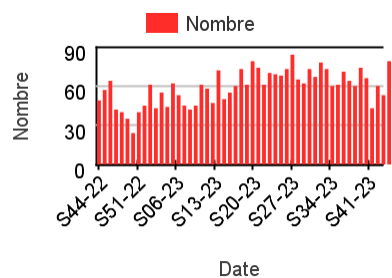
### Chez les enfants de moins de 15 ans



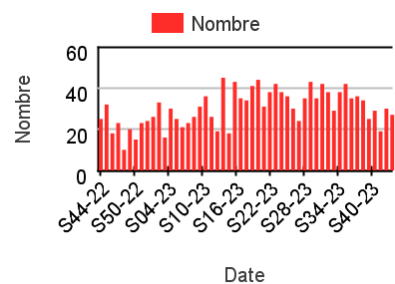
### Chez les adultes de 15-44 ans



### Chez les adultes de 45 à 64 ans



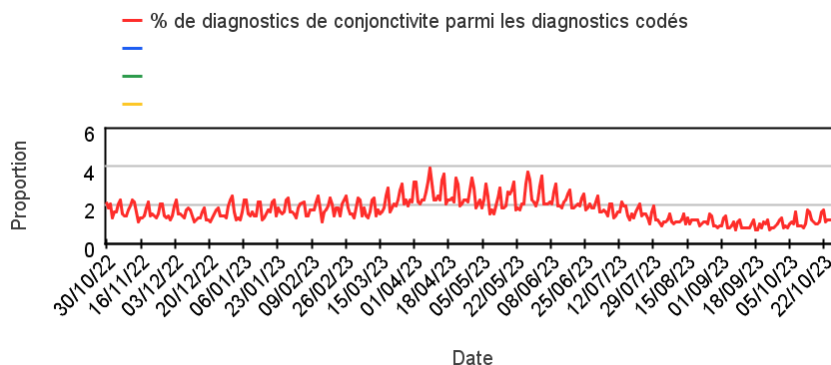
### Chez les adultes de plus de 65 ans



# Activité liée à une conjonctivite

## Sur un an glissant

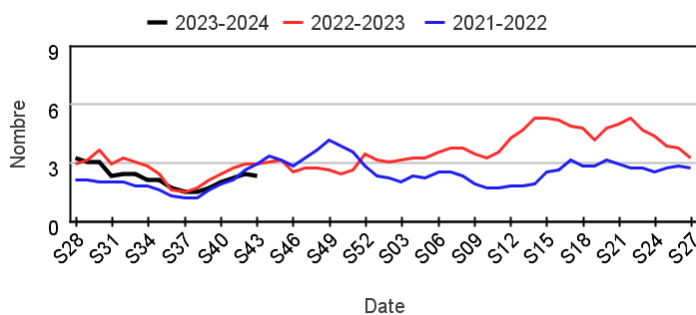
Évolution quotidienne de la proportion d'actes pour conjonctivite dans les actes codés



## Actes SOS Médecins pour conjonctivite par rapport aux 2 années précédentes

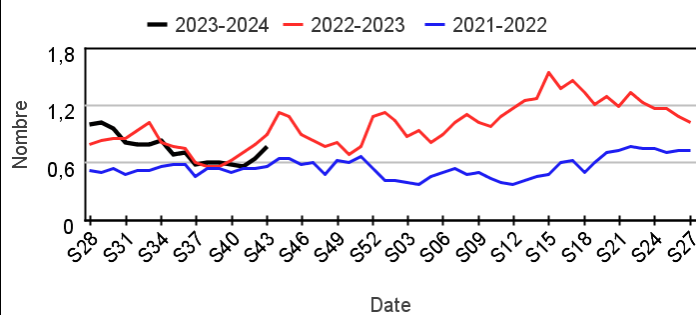
### Chez les enfants de moins de 15 ans

Évolution hebdomadaire de la proportion d'actes pour conjonctivite parmi les actes codés, moins de 15 ans



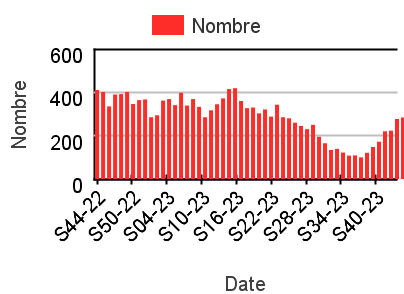
### Chez les adultes de 15 ans ou plus

Évolution hebdomadaire de la proportion d'actes pour conjonctivite parmi les actes codés, 15 ans ou plus

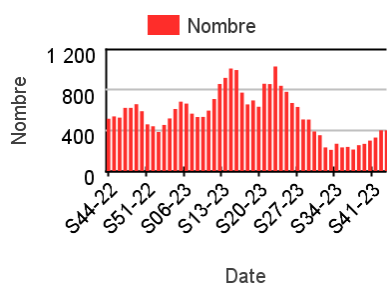


## Nombre hebdomadaire d'actes SOS Médecins pour conjonctivite

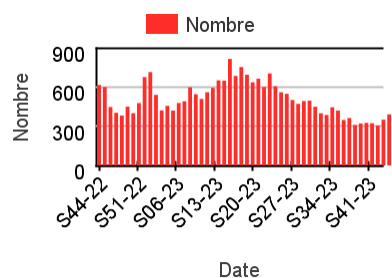
### Chez les enfants de moins de 2 ans



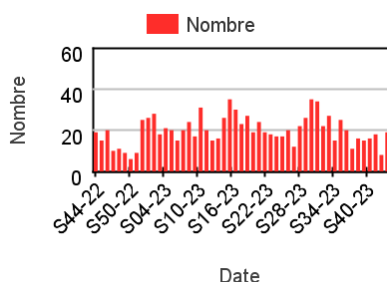
### Chez les enfants de 2 à 14 ans



### Chez les adultes de 15 à 74 ans



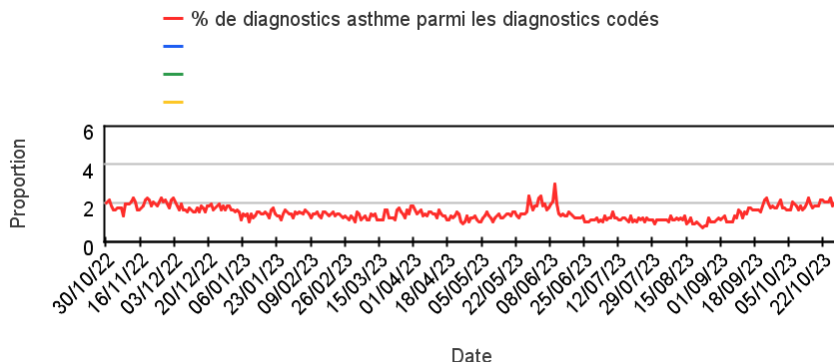
### Chez les adultes de plus de 75 ans



# Activité liée à une crise d'asthme

## Sur un an glissant

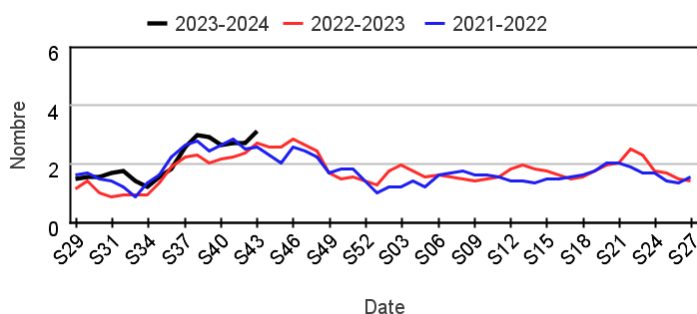
Évolution quotidienne de la proportion d'asthme dans les actes codés



## Actes SOS Médecins pour asthme par rapport aux 2 années précédentes

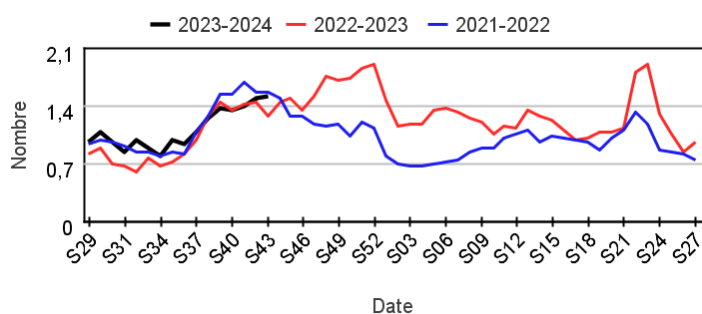
### Chez les enfants de moins de 15 ans

Évolution hebdomadaire de la proportion d'actes pour crise d'asthme parmi les actes codés, moins de 15 ans



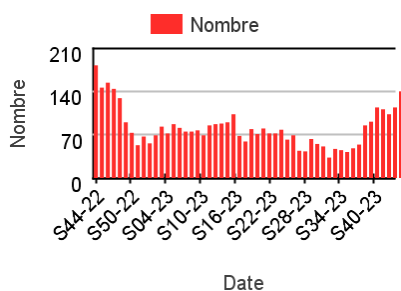
### Chez les adultes de 15 ans ou plus

Évolution hebdomadaire de la proportion d'actes pour crise d'asthme parmi les actes codés, 15 ans ou plus

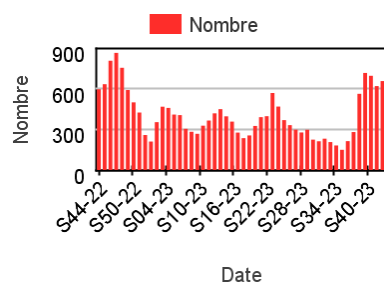


## Nombre hebdomadaire d'actes SOS Médecins pour asthme

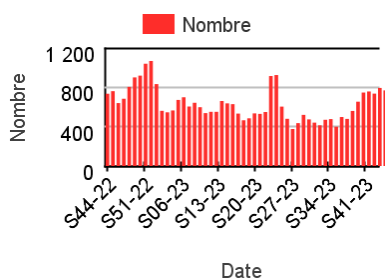
### Chez les enfants de moins de 2 ans



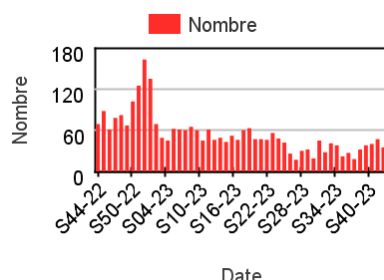
### Chez les enfants de 2 à 14 ans



### Chez les adultes de 15 à 74 ans



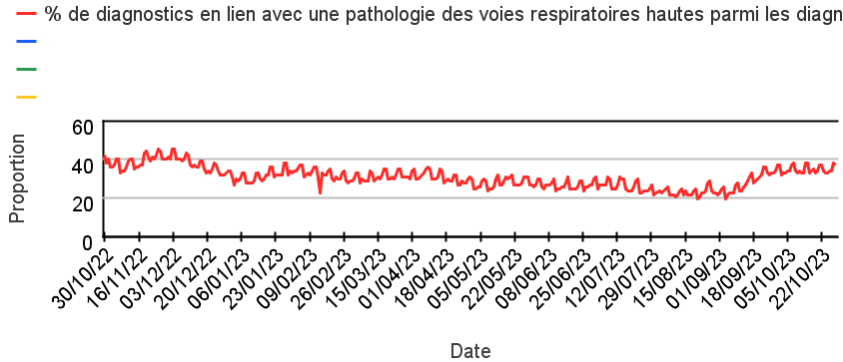
### Chez les adultes de plus de 75 ans



# Activité liée aux pathologies des voies respiratoires hautes

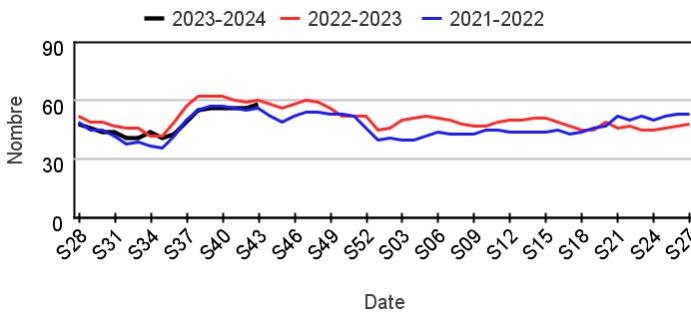
Sur un an glissant

Évolution quotidienne de la proportion d'actes pour pathologie des voies respiratoires hautes dans les actes codés



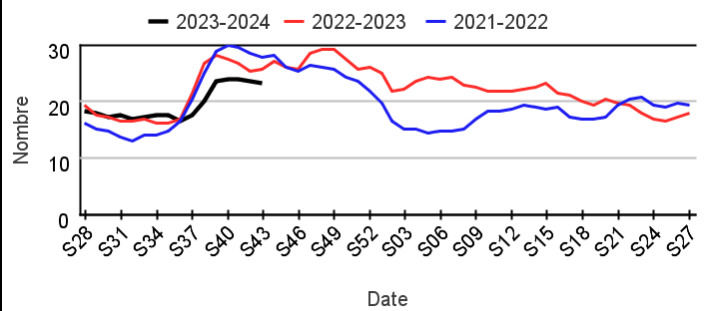
Actes SOS Médecins pour pathologies des voies respiratoires hautes par rapport aux 2 années précédentes  
 Chez les enfants de moins de 15 ans

Évolution hebdomadaire de la proportion d'actes pour pathologies ORL parmi les actes codés, moins de 15 ans

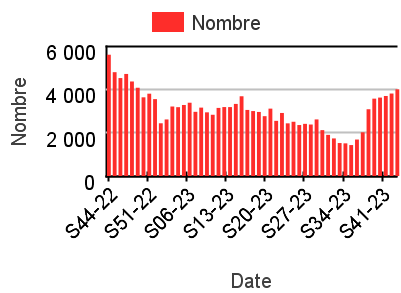


Chez les adultes de 15 ans ou plus

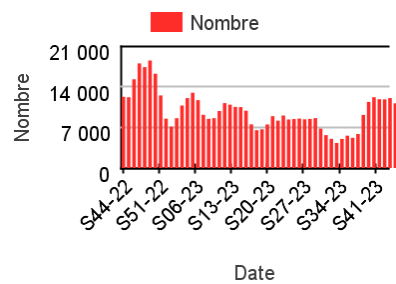
Évolution hebdomadaire de la proportion d'actes pour pathologies ORL parmi les actes codés, 15 ans ou plus



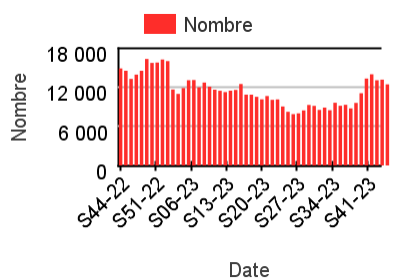
Nombre hebdomadaire d'actes SOS Médecins pour pathologies des voies respiratoires hautes  
 Chez les enfants de moins de 2 ans



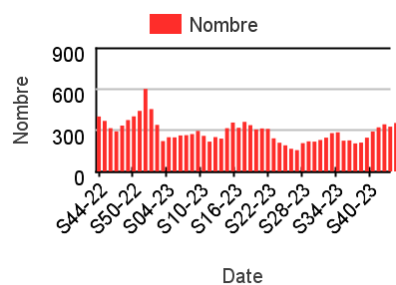
Chez les enfants de 2 à 14 ans



Chez les adultes de 15 à 74 ans



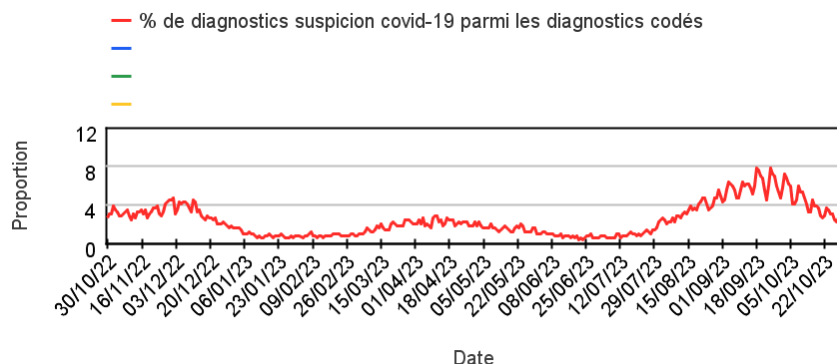
Chez les adultes de plus de 75 ans



# Activité liée à une suspicion de COVID-19

## Sur un an glissant

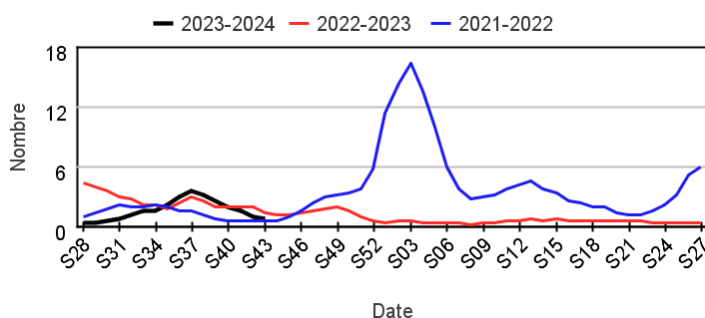
Évolution quotidienne de la proportion de suspicion de covid-19 dans les actes codés



## Actes SOS Médecins pour suspicion de COVID-19 par rapport aux 2 années précédentes

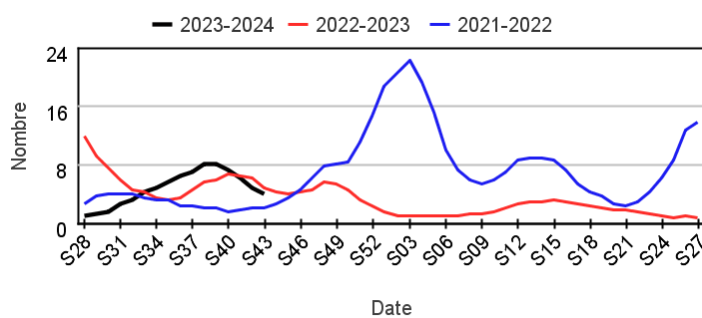
### Chez les enfants de moins de 15 ans

Évolution hebdomadaire de la proportion d'actes pour suspicion de COVID-19 parmi les actes codés, moins de 15 ans



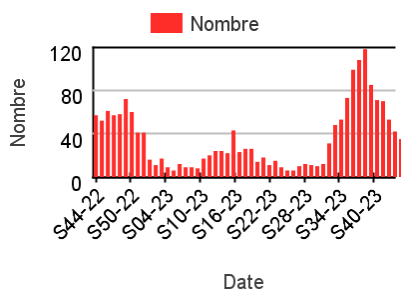
### Chez les adultes de 15 ans ou plus

Évolution hebdomadaire de la proportion d'actes pour suspicion de COVID-19 parmi les actes codés, 15 ans ou plus

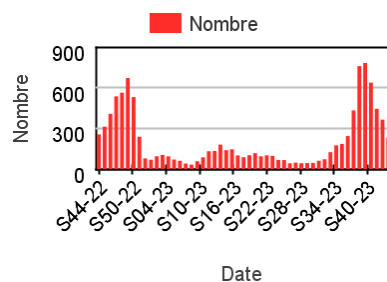


## Nombre hebdomadaire d'actes SOS Médecins pour suspicion de COVID-19

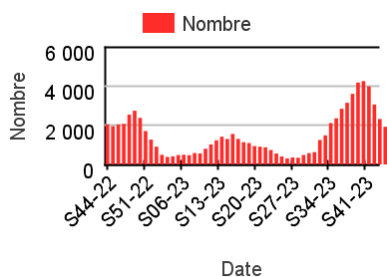
### Chez les enfants de moins de 2 ans



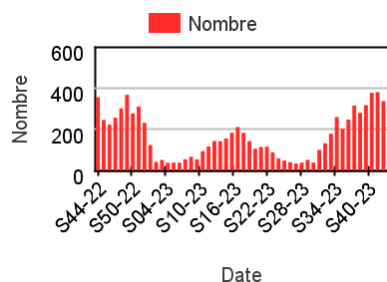
### Chez les enfants de 2 à 14 ans



### Chez les adultes de 15 à 74 ans



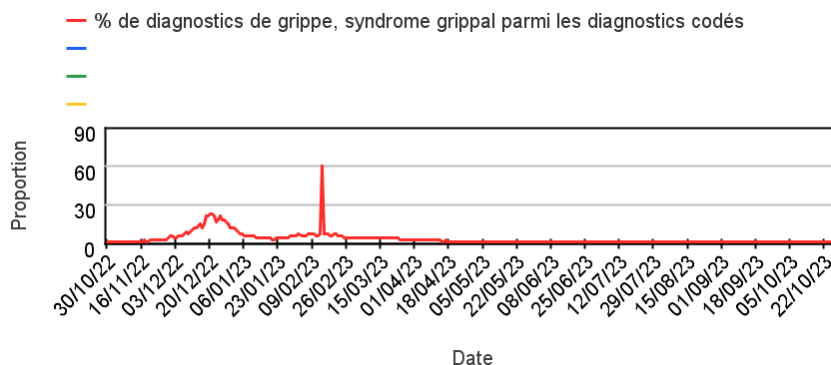
### Chez les adultes de plus de 75 ans



# Activité liée à une **grippe/syndrome grippal**

## Sur un an glissant

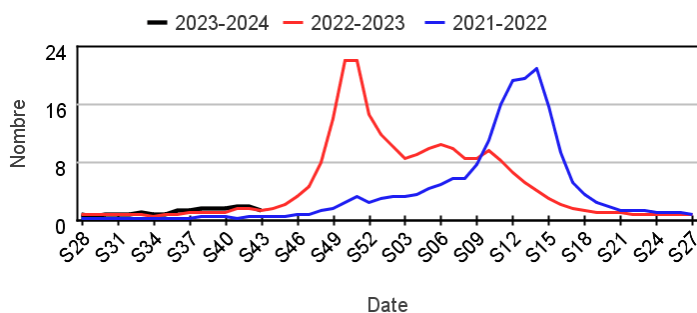
### Évolution quotidienne de la proportion d'actes pour grippe/syndrome grippal dans les actes codés



## Actes SOS Médecins pour grippe/syndrome grippal par rapport aux 2 années précédentes

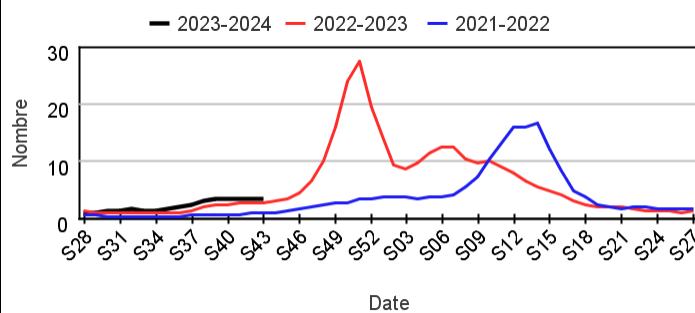
### Chez les enfants de moins de 15 ans

#### Évolution hebdomadaire de la proportion d'actes pour grippe/syndrome grippal parmi les actes codés, moins de 15 ans



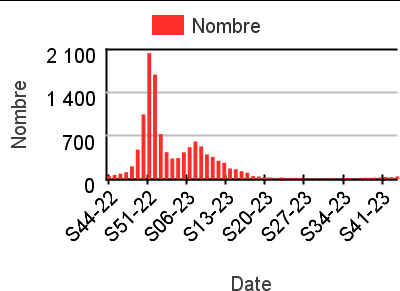
### Chez les adultes de 15 ans ou plus

#### Évolution hebdomadaire de la proportion d'actes pour grippe/syndrome grippal parmi les actes codés, 15 ans ou plus

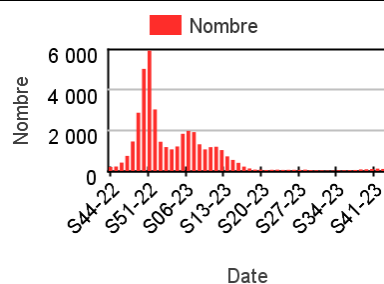


## Nombre hebdomadaire d'actes SOS Médecins pour grippe/syndrome grippal

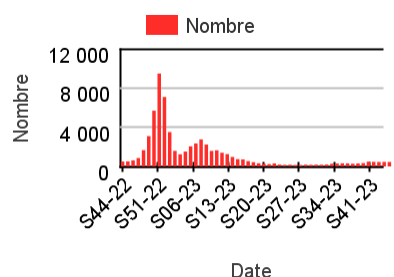
### Chez les enfants de moins de 2 ans



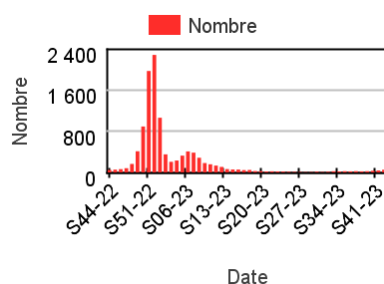
### Chez les enfants de 2 à 14 ans



### Chez les adultes de 15 à 74 ans



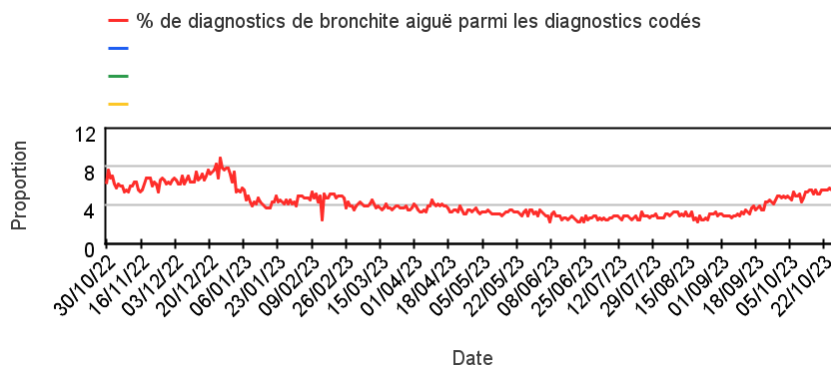
### Chez les adultes de plus de 75 ans



# Activité liée à une bronchite aiguë (Diagnostics)

## Sur un an glissant

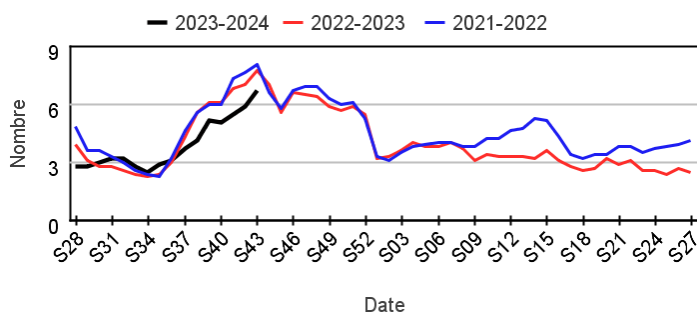
Évolution quotidienne de la proportion d'actes pour bronchite aiguë dans les actes codés



## Actes SOS Médecins pour bronchite aiguë par rapport aux 2 années précédentes

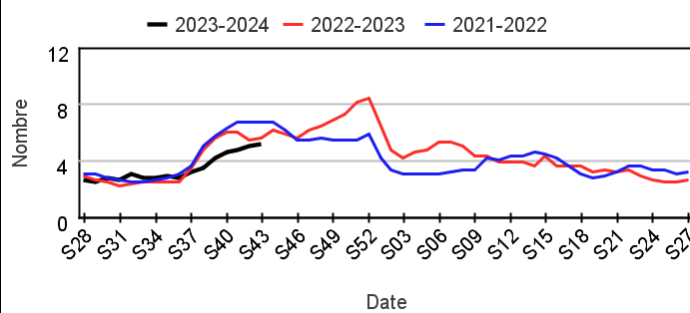
### Chez les enfants de moins de 15 ans

Évolution hebdomadaire de la proportion d'actes pour bronchite aiguë parmi les actes codés, moins de 15 ans



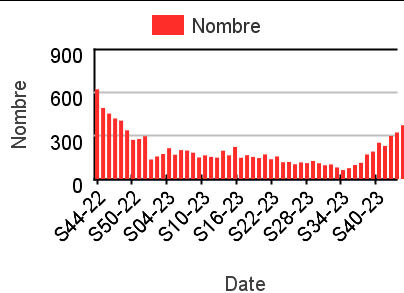
### Chez les adultes de 15 ans ou plus

Évolution hebdomadaire de la proportion d'actes pour bronchite aiguë parmi les actes codés, 15 ans ou plus

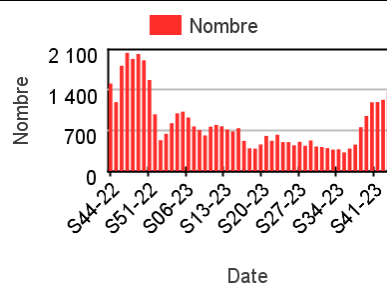


## Nombre hebdomadaire d'actes SOS Médecins pour bronchite aiguë

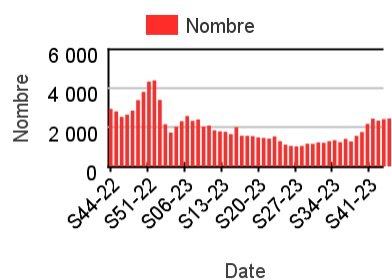
### Chez les enfants de moins de 2 ans



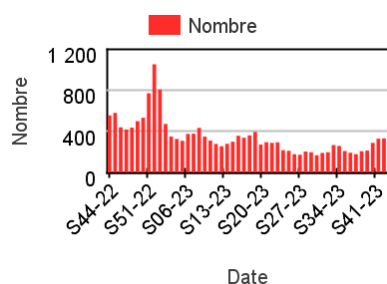
### Chez les enfants de 2 à 14 ans



### Chez les adultes de 15 à 74 ans



### Chez les adultes de plus de 75 ans

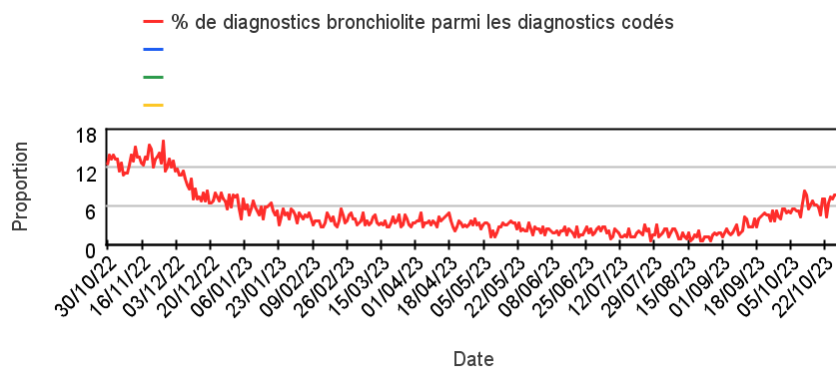


## Activité liée à une bronchiolite (Diagnostics)

### Chez les enfants de moins de 2 ans

Sur un an glissant

Évolution quotidienne de la proportion de bronchiolite dans les actes codés



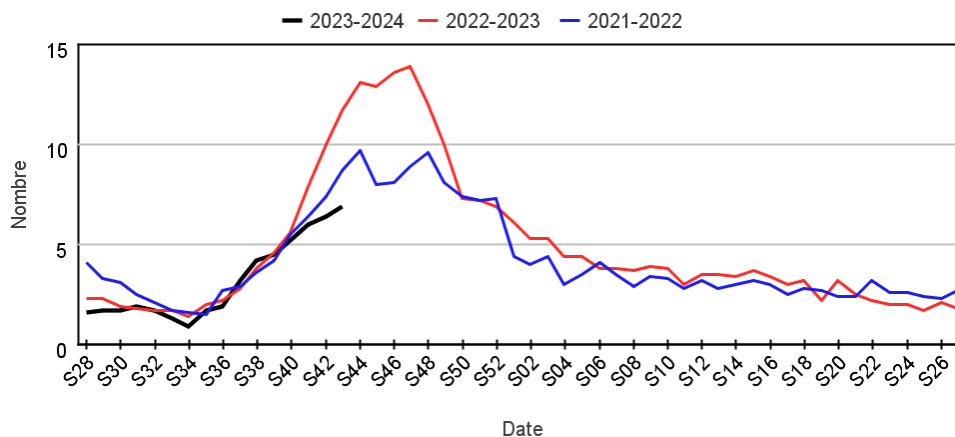
### Par sexe

Répartition des consultations pour bronchiolite entre les hommes et les femmes

	Nb homme	Nb femme	% variation S-1 homme	% variation S-1 femme
S40-23	193,00	137,00	13,53	28,04
S41-23	237,00	154,00	22,80	12,41
S42-23	263,00	178,00	10,97	15,58
S43-23	311,00	214,00	18,25	20,22

### Par rapport aux 2 années précédentes

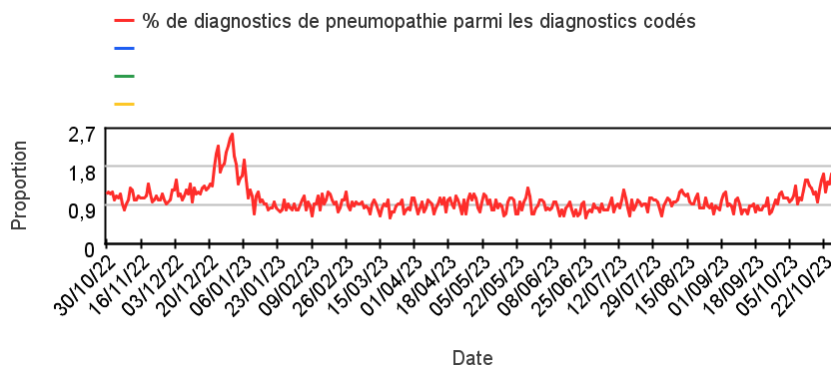
Évolution hebdomadaire de la proportion d'actes pour bronchiolite parmi les actes codés, Moins de 2 ans



# Activité liée à une pneumopathie (Diagnostics)

## Sur un an glissant

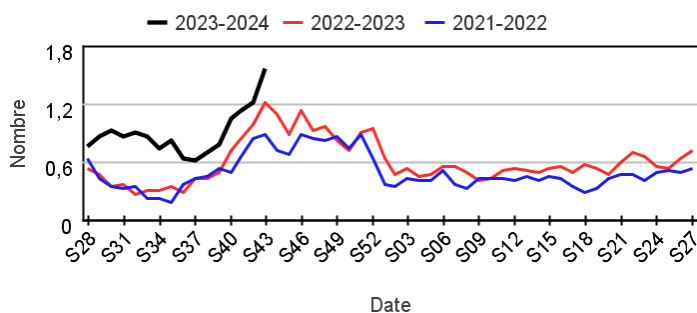
### Évolution quotidienne de la proportion d'actes pour pneumopathie dans les actes codés



## Actes SOS Médecins pour pneumopathie par rapport aux 2 années précédentes

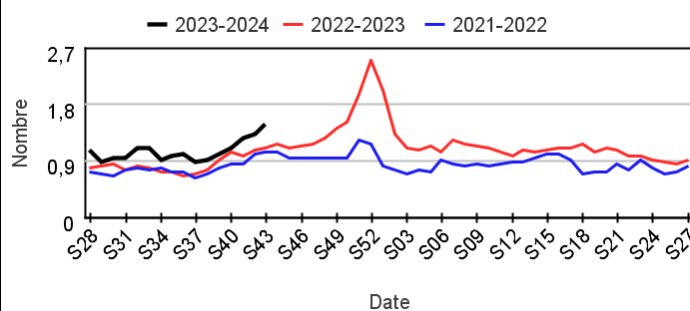
### Chez les enfants de moins de 15 ans

#### Évolution hebdomadaire de la proportion d'actes pour pneumopathie parmi les actes codés, moins de 15 ans



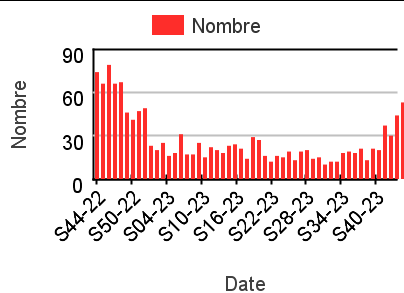
### Chez les adultes de 15 ans ou plus

#### Évolution hebdomadaire de la proportion d'actes pour pneumopathie parmi les actes codés, 15 ans ou plus

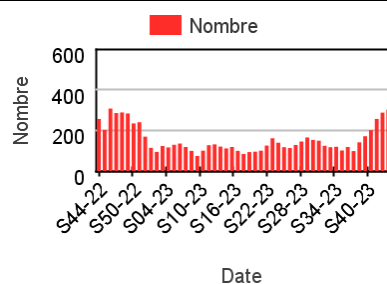


## Nombre hebdomadaire d'actes SOS Médecins pour pneumopathie

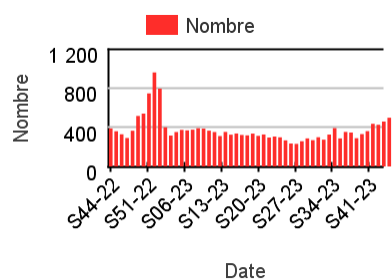
### Chez les enfants de moins de 2 ans



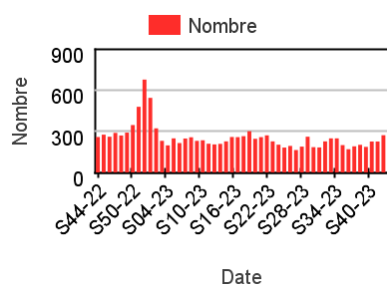
### Chez les enfants de 2 à 14 ans



### Chez les adultes de 15 à 74 ans



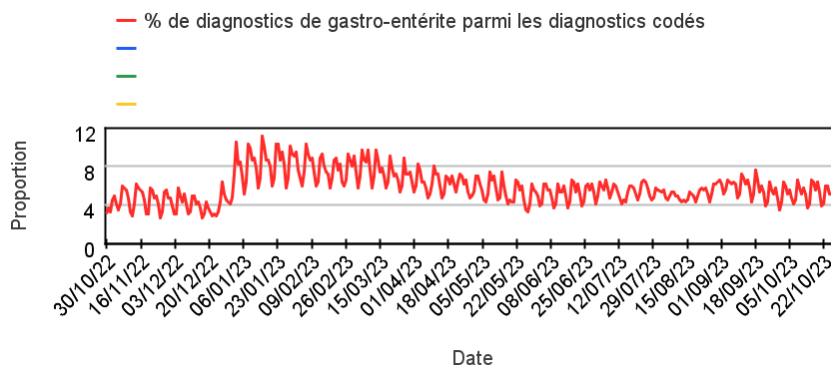
### Chez les adultes de plus de 75 ans



# Activité liée à une gastro-entérite

## Sur un an glissant

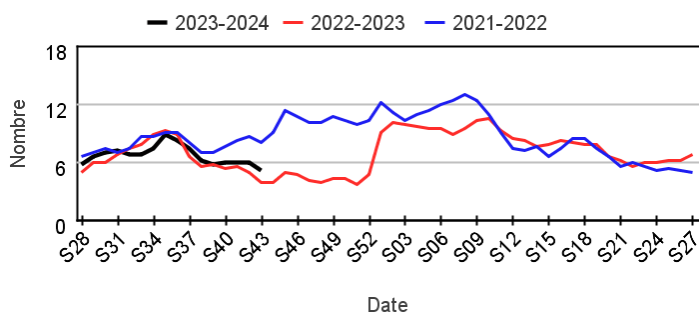
### Évolution quotidienne de la proportion d'actes pour gastro-entérite dans les actes codés



## Actes SOS Médecins pour gastro-entérite par rapport aux 2 années précédentes

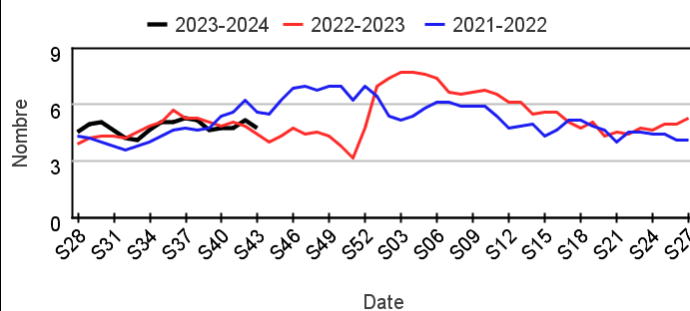
### Chez les enfants de moins de 15 ans

#### Évolution hebdomadaire de la proportion d'actes pour gastro-entérite parmi les actes codés, moins de 15 ans



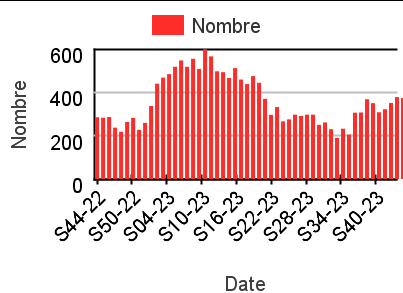
### Chez les adultes de 15 ans ou plus

#### Évolution hebdomadaire de la proportion d'actes pour gastro-entérite parmi les actes codés, 15 ans ou plus

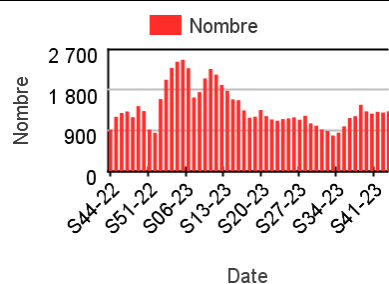


## Nombre hebdomadaire d'actes SOS Médecins pour gastro-entérite

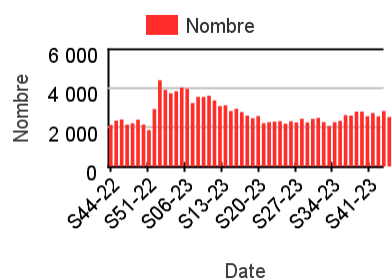
### Chez les enfants de moins de 2 ans



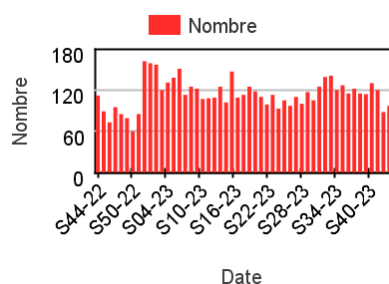
### Chez les enfants de 2 à 14 ans



### Chez les adultes de 15 à 74 ans



### Chez les adultes de plus de 75 ans



Directrice de la publication : Dr Caroline SEMAILLE

Rédacteur en chef : Dr Céline Caserio-Schönemann, Direction Appui, Traitements et Analyses des données

Remerciements : membres du Comité de pilotage SOS Médecins / Santé publique France : Dr Jean-Christophe Masseron, Dr Pierre-Henry Juan, Dr Pascal Chansard, Dr Serge Smadja, Dr Romain Varnier, Dr Céline Falco, Dr Urfan Ashraf

Diffusion : Santé publique France – Direction Appui, Traitements et Analyses des données – 12 rue du Val d'Osne, 94415 Saint-Maurice Cedex.

Tél. : 01 41 79 67 00 – <https://www.santepubliquefrance.fr/nous-contacter>. Retrouvez-nous sur : <http://www.santepubliquefrance.sante.fr>