

## Surveillance syndromique SurSaUD®

### Bulletin du réseau SOS Médecins / Santé publique France

#### Point hebdomadaire numéro 800 du 15/05/2023

#### Synthèse :

**En semaine 19 (du 8 au 14 mai 2023)**, l'activité des associations SOS Médecins est en **hausse** chez les **2-14 ans** (+11% soit +1 774 actes) et stable ou en baisse dans les autres classes d'âges.

La hausse d'activité chez les 2-14 ans concerne la plupart des principaux indicateurs et témoigne de la reprise de l'activité scolaire dans toutes les zones.

On observe ainsi dans cette classe d'âges une hausse :

- **des pathologies de la sphère respiratoire** : bronchite aiguë (+22% soit +85 actes), pathologies ORL (+12% soit +823 actes), crise d'asthme également observée chez les 15-74 ans (resp. +28% et +11% soit +71 et +51 actes), suspicion de COVID-19 +17%)
- **des tableaux digestifs** : gastro-entérite (+11% soit +139 actes), vomissements (+32% soit +55 actes) et douleur abdominale (+15% soit +55 actes) également observée chez les 15-74 ans (+10% soit +132 actes).

Chez l'adulte, en dehors des crises d'asthme, on note une hausse des actes pour **varicelle** chez les **15-74 ans** (+10% soit +5 actes), ainsi que pour **état dépressif** chez les **15-64 ans** (+34% soit +61 actes) et **angoisse** chez les **45-64 ans** (+12% soit +28 actes).

Figure 1 : Nombre quotidien d'actes SOS Médecins, tous âges

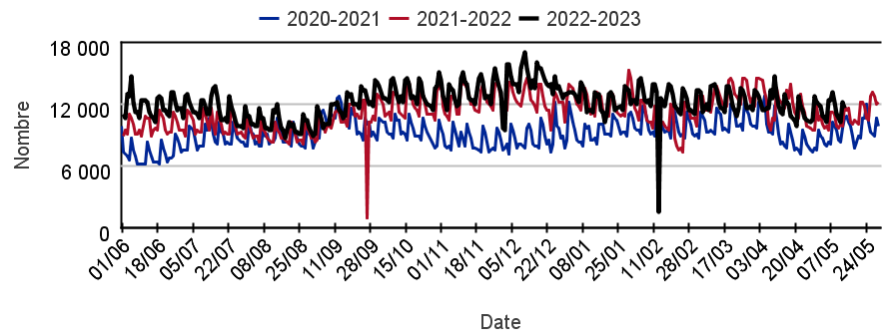


Tableau 1 : Nombre hebdomadaire d'actes SOS Médecins toutes causes codées, par classe d'âges

	Moins de 2 ans	2 - 14 ans	15 - 74 ans	75 ans ou plus
S15-23	6 790	20 381	50 234	5 945
S16-23	5 930	16 266	46 959	5 838
S17-23	5 776	14 932	47 872	6 207
S18-23	6 081	15 864	48 749	6 448
S19-23	5 613	17 548	48 598	5 943

Le réseau des associations SOS Médecins s'inscrit au sein du système de surveillance syndromique français SurSaUD® (Surveillance Sanitaire des Urgences et des Décès). Ce système a été initié en 2004 avec un objectif de détection d'événements inattendus. Depuis, il a montré ses capacités à répondre à d'autres objectifs de surveillance, tels que : estimer l'impact d'un événement environnemental ou sociétal, surveiller des pathologies en dehors de tout événement, ou détecter précocement un événement sanitaire prédéfini, telle qu'une épidémie saisonnière.

## Indicateurs surveillés

Les indicateurs suivis sont construits à partir des diagnostics codés par les médecins des associations SOS Médecins.

- **Activité totale dans le réseau SOS Médecins France** : nombre d'actes SOS Médecins toutes causes confondues
- **Indicateurs syndromiques basés sur les diagnostics** : pour chaque indicateur : nombre d'actes SOS Médecins, part d'activité de l'indicateur dans l'activité toutes causes codées.

Indicateurs présentés dans le bulletin			
Malaise	p 08	Allergie	p 17
Déshydratation	p 09	Pathologie des voies respiratoires hautes	p 18
Vomissements	p 10	Suspicion d'infection au COVID-19	p 19
Fièvre isolée	p 11	Grippe / syndrome grippal	p 20
Traumatisme	p 12	Bronchite aiguë	p 21
Angoisse	p 13	Pneumopathie	p 22
Etat dépressif	p 14	Gastro-entérite	p 23
Conjonctivite	p 15	Varicelle	p 24
Crise d'asthme	p 16	Méningite virale	p 25

## Méthodologie

- Tous les graphiques et tableaux sont construits à partir d'un même nombre d'associations (associations constantes, qui ont transmis sur l'ensemble de la période d'étude).
- Les indicateurs sont décrits sur un pas de temps quotidien ou hebdomadaire en termes d'effectifs ou de pourcentage par rapport à la fréquentation totale, tous âges confondus et par classe d'âge.
- Les proportions de passages (ou parts d'activité) par classes d'âges pour un indicateur sont calculées sur la base de l'activité totale codée de la classe d'âge (passages pour lesquels au moins un code diagnostic est renseigné).
- Dans les tableaux 3 et 4 (page 4), l'évolution des indicateurs est calculée différemment selon la colonne :
  - Par rapport à la semaine précédente : les effectifs hebdomadaires sont comparés par rapport aux effectifs de la semaine précédente.
  - Par rapport aux années précédentes : les proportions dans l'activité codée sont comparées aux proportions à la même période au cours des 2 (ou 3 pour les pathologies infectieuses saisonnières) années précédentes.

### Note relative à l'interprétation des données

L'interprétation de l'ensemble des éléments chiffrés et graphes présentés dans ce document doit tenir compte de la baisse importante du nombre d'actes médicaux SOS Médecins tous âges et dans l'ensemble des classes d'âges notamment sur la période du 1<sup>er</sup> confinement (S12 à S19-2020).

Ainsi dans un contexte d'activité totale en baisse, pour un indicateur donné :

- une part d'activité en hausse sera le reflet : soit d'une augmentation ou d'une stabilisation de l'effectif, soit une diminution de l'effectif moins importante que la diminution de l'activité totale ;
- une part d'activité stable sera le reflet d'une évolution de l'effectif comparable à celle de l'activité totale ;
- une part d'activité en baisse sera le reflet d'une diminution de l'effectif plus importante que celle de l'activité totale.

## Pour en savoir plus

Consulter le site [Santé publique France](#)

Pour les indicateurs régionaux :

- [Consulter les PE des Cires](#)

## Associations participant au réseau de surveillance SOS Médecins / Santé publique France

En 2022, 58 associations\* SOS Médecins sur les 63 existantes participent au réseau de surveillance SOS Médecins / Santé publique France, intégré au système SurSaUD® (surveillance sanitaire des urgences et des décès).



- Emplacement d'une association SOS Médecins
- Département n'ayant pas d'association SOS Médecins
- Département ayant au moins une association SOS Médecins

\*En raison d'un problème technique les associations SOS Tours et SOS Avignon ont suspendu la transmission de leurs données depuis respectivement fin mars et fin mai 2022.

# Évolution des indicateurs par rapport à la semaine précédente et aux dernières années

**Tableau 3 | Evolution des indicateurs non spécifiques |**

Pathologies	Classe d'âge	Evolution*	
		par rapport à la semaine précédente	par rapport aux 3 années précédentes
Malaise	Moins de 15 ans	<	≈
	Plus de 15 ans	≈	<
Déshydratation	Moins de 15 ans	≈	≈
	Plus de 15 ans	<	<
Vomissements	Moins de 15 ans	>	≈
	Plus de 15 ans	≈	<
Fièvre isolée	Moins de 15 ans	≈	<
	Plus de 15 ans	<	<
Traumatisme	Moins de 15 ans	>	≈
	Plus de 15 ans	≈	≈
Angoisse	Moins de 15 ans	>	≈
	Plus de 15 ans	≈	≈
Etat dépressif	Moins de 15 ans	≈	≈
	Plus de 15 ans	>	≈
Conjonctivite	Moins de 15 ans	<	>
	Plus de 15 ans	<	>
Crise d'asthme	Moins de 15 ans	>	≈
	Plus de 15 ans	>	>

**Tableau 4 | Evolution des indicateurs saisonniers (pathologies saisonnières)**

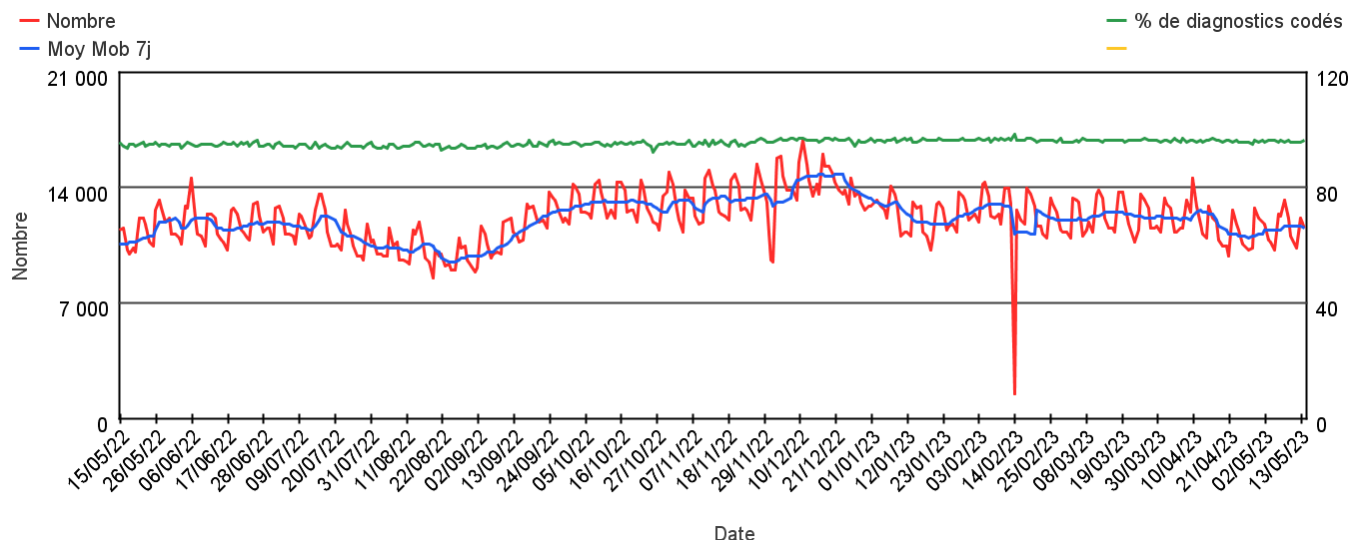
Pathologies	Classe d'âge	Evolution*	
		par rapport à la semaine précédente	par rapport aux 3 années précédentes
Allergie	Moins de 15 ans	<	≈
	Plus de 15 ans	<	≈
Pathologie des voies respiratoires hautes	Moins de 15 ans	>	≈
	Plus de 15 ans	≈	>
Suspicion d'infection au COVID-19	Moins de 15 ans	>	<
	Plus de 15 ans	<	<
Grippe/syndrome grippal	Moins de 15 ans	<	≈
	Plus de 15 ans	<	≈
Bronchite aiguë	Moins de 15 ans	>	≈
	Plus de 15 ans	<	≈
Pneumopathie	Moins de 15 ans	≈	≈
	Plus de 15 ans	<	>
Gastro-entérite	Moins de 15 ans	>	≈
	Plus de 15 ans	≈	≈
Varicelle	Moins de 15 ans	≈	≈
	Plus de 15 ans	>	≈
Méningite virale	Moins de 15 ans	<	≈
	Plus de 15 ans	>	≈

(\*) ≈ : similaire > : en augmentation < : en baisse

# Activité totale SOS Médecins

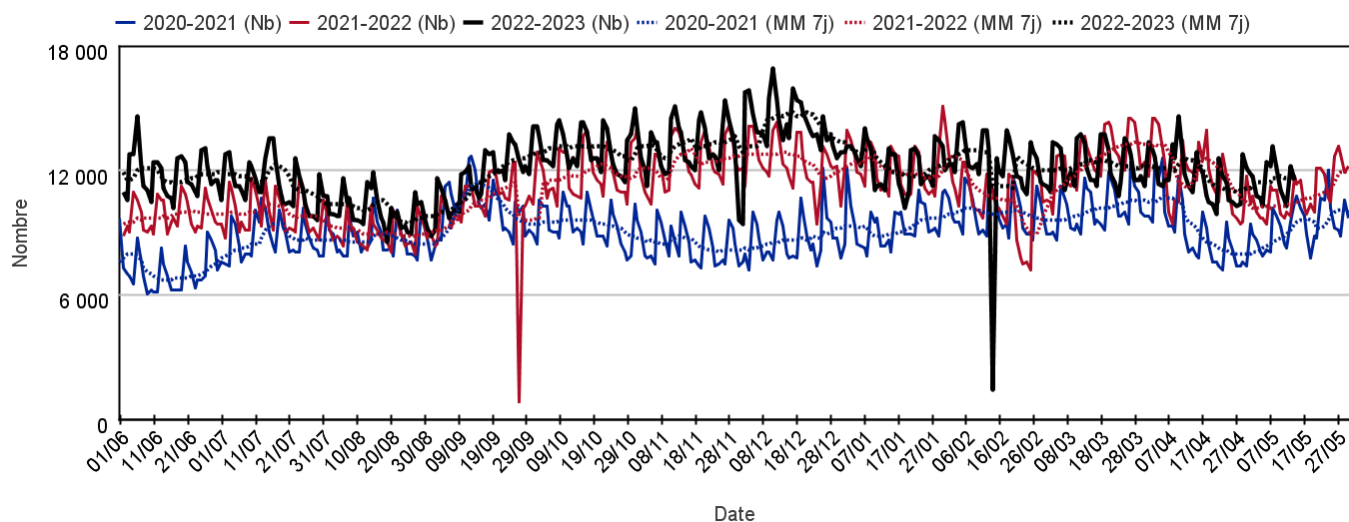
## Sur un an glissant

### Évolution quotidienne du total des actes médicaux et de la proportion d'actes codés, tous âges confondus



## Par rapport aux 2 années précédentes

### Évolution quotidienne du total des actes médicaux, tous âges confondus (moy mob 7j)



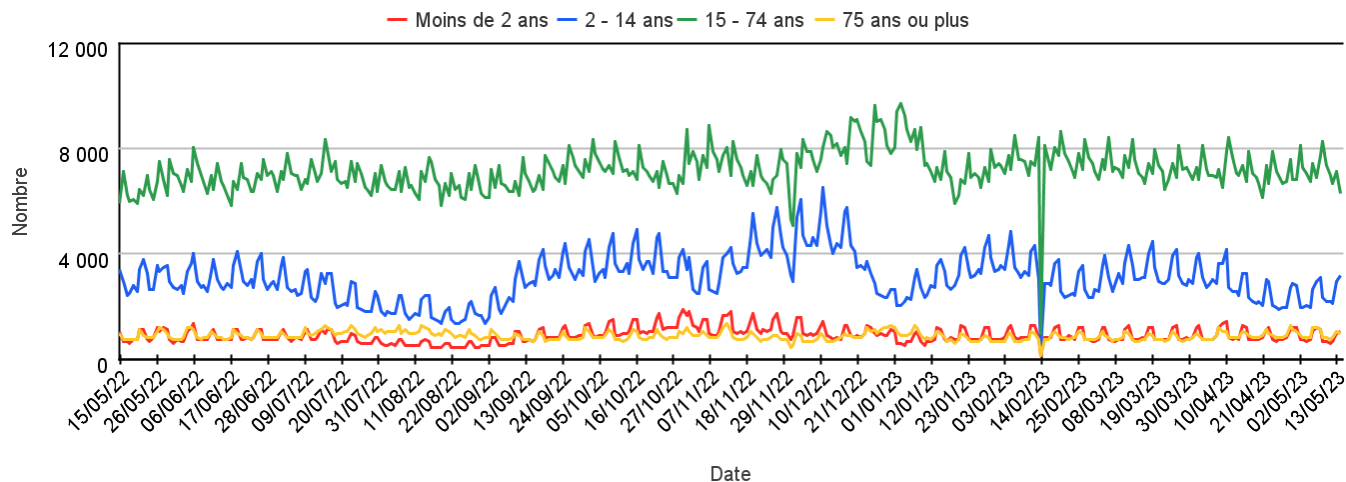
## Les 10 pathologies les plus fréquentes, tous âges confondus

Pathologie	Semaine	Semaine précédente	Variation
VOIES RESPIRATOIRES HAUTES (Diag SOS)	21 094	20 888	0,99%
GASTRO ENTERITE (Diag SOS)	4 561	4 359	4,63%
TRAUMATISME (Diag SOS)	3 438	3 313	3,77%
LOMBALGIE /SCIATALGIE (DIAG SOS)	3 179	3 077	3,31%
CERTIFICAT + ADMIN (Diag SOS)	2 766	2 817	-1,81%
INFECTION URINAIRE (Diag SOS)	2 501	2 400	4,21%
BRONCHITE (Diag SOS)	2 423	2 540	-4,61%
STOMATO / ORL DIVERS (Diag SOS)	2 133	2 090	2,06%
DOULEUR ABDO AIGUE (Diag SOS)	2 033	1 864	9,07%
ALLERGIE (Diag SOS)	1 896	2 138	-11,32%

# Activité totale SOS Médecins

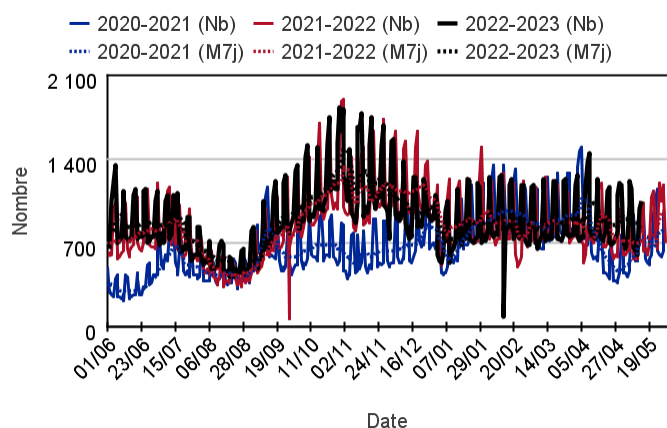
## Par classe d'âge

Évolution quotidienne du total des actes médicaux pour différentes classes d'âge

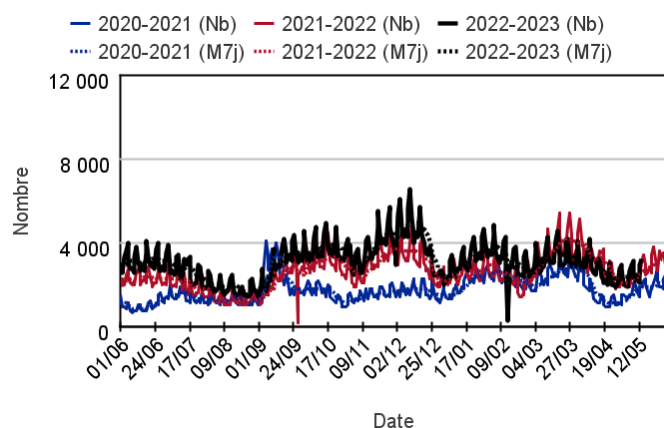


## Par rapport aux 2 années précédentes

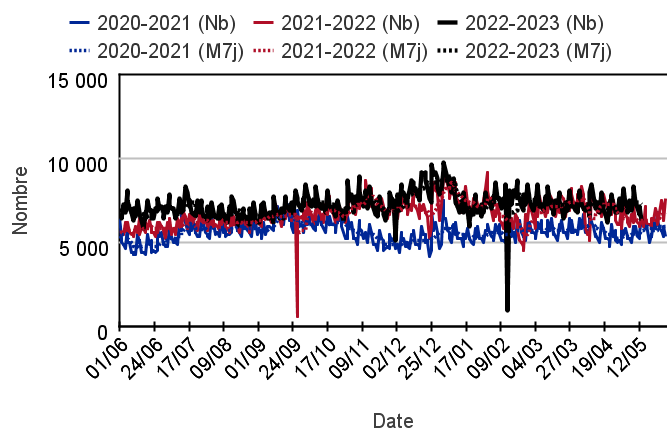
Chez les enfants de moins de 2 ans



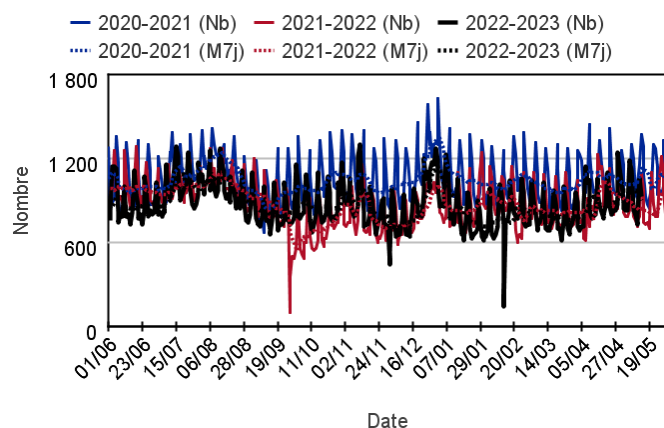
Chez les enfants de 2 à 14 ans



Chez les adultes de 15 à 74 ans



Chez les adultes de plus de 75 ans



## Variation des 10 pathologies les plus fréquentes (Source : Santé publique France – SOS Médecins)

### Variations des 10 pathologies les plus fréquentes chez les moins de 2 ans

Pathologie	Semaine	Semaine précédente	Variation
VOIES RESPIRATOIRES HAUTES (Diag SOS)	2 818	3 015	-6,53%
GASTRO ENTERITE (Diag SOS)	449	482	-6,85%
CONJONCTIVITE INFECTIEUSE (Diag SOS)	309	339	-8,85%
FIEVRE ISOLEE (Diag SOS)	254	288	-11,81%
VARICELLE (Diag SOS)	174	218	-20,18%
BRONCHITE (Diag SOS)	151	162	-6,79%
SYNDROME VIRAL (Diag SOS)	138	147	-6,12%
STOMATO / ORL DIVERS (Diag SOS)	133	133	0,00%
DERMATO DIVERS (Diag SOS)	131	128	2,34%
BRONCHIOLITE (Diag SOS)	124	194	-36,08%

### Variations des 10 pathologies les plus fréquentes chez les 2-14 ans

Pathologie	Semaine	Semaine précédente	Variation
VOIES RESPIRATOIRES HAUTES (Diag SOS)	7 600	6 777	12,14%
GASTRO ENTERITE (Diag SOS)	1 363	1 224	11,36%
TRAUMATISME (Diag SOS)	669	597	12,06%
CONJONCTIVITE INFECTIEUSE (Diag SOS)	646	702	-7,98%
ALLERGIE (Diag SOS)	595	642	-7,32%
VARICELLE (Diag SOS)	481	466	3,22%
BRONCHITE (Diag SOS)	473	388	21,91%
DOULEUR ABDO AIGUE (Diag SOS)	428	373	14,75%
FIEVRE ISOLEE (Diag SOS)	412	394	4,57%
SYNDROME VIRAL (Diag SOS)	379	289	31,14%

### Variations 10 pathologies les + fréquentes chez les 15-74 ans

Pathologie	Semaine	Semaine précédente	Variation
VOIES RESPIRATOIRES HAUTES (Diag SOS)	10 245	10 657	-3,87%
LOMBALGIE /SCIATALGIE (DIAG SOS)	2 882	2 766	4,19%
GASTRO ENTERITE (Diag SOS)	2 609	2 511	3,90%
CERTIFICAT + ADMIN (Diag SOS)	2 437	2 536	-3,90%
TRAUMATISME (Diag SOS)	2 298	2 242	2,50%
INFECTION URINAIRE (Diag SOS)	1 984	1 890	4,97%
STOMATO / ORL DIVERS (Diag SOS)	1 541	1 500	2,73%
BRONCHITE (Diag SOS)	1 514	1 584	-4,42%
DOULEUR ABDO AIGUE (Diag SOS)	1 405	1 273	10,37%
DIGESTIF DIVERS (Diag SOS)	1 126	1 106	1,81%

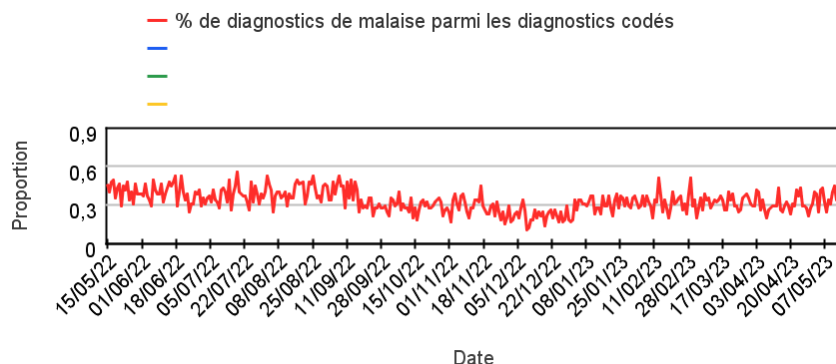
### Variations des 10 pathologies les plus fréquentes chez les 75 ans ou +

Pathologie	Semaine	Semaine précédente	Variation
TRAUMATISME (Diag SOS)	405	387	4,65%
DECES (Diag SOS)	367	367	0,00%
VOIES RESPIRATOIRES HAUTES (Diag SOS)	311	338	-7,99%
ALTERATION ETAT GENERAL (Diag SOS)	290	340	-14,71%
BRONCHITE (Diag SOS)	274	394	-30,46%
LOMBALGIE /SCIATALGIE (DIAG SOS)	264	286	-7,69%
PNEUMOPATHIE (Diag SOS)	246	304	-19,08%
INFECTION URINAIRE (Diag SOS)	240	272	-11,76%
CARDIO DIVERS (Diag SOS)	168	173	-2,89%
INSUFFISANCE CARDIAQUE (Diag SOS)	167	174	-4,02%

# Activité liée à un **malaise**

## Sur un an glissant

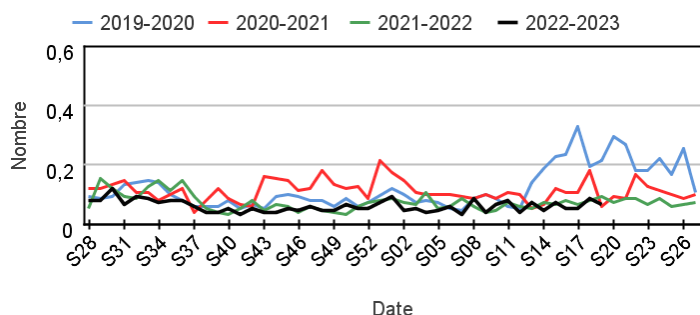
Évolution quotidienne de la proportion de malaises dans les actes codés



## Motifs SOS Médecins pour malaise par rapport aux 3 années précédentes

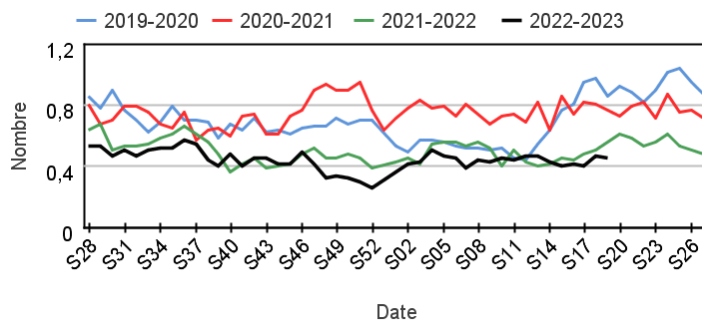
### Chez les enfants de moins de 15 ans

Évolution hebdomadaire de la proportion de malaise parmi les actes codés, moins de 15 ans



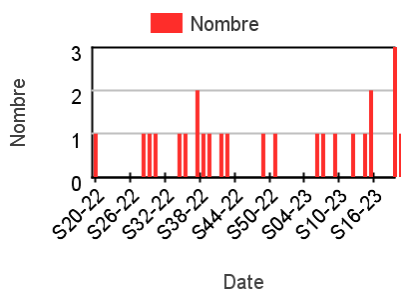
### Chez les adultes de 15 ans ou plus

Évolution hebdomadaire de la proportion de malaise parmi les actes codés, moins de 15 ans

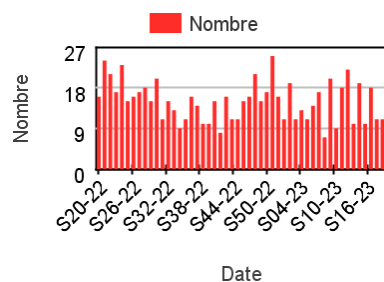


## Nombre hebdomadaire d'actes SOS Médecins pour malaise

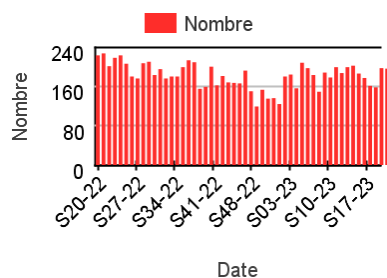
### Chez les enfants de moins de 2 ans



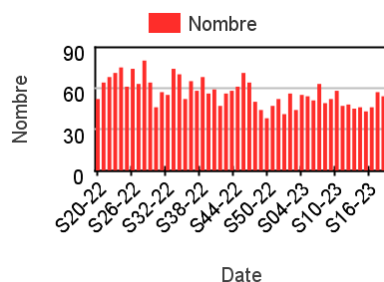
### Chez les enfants de 2 à 14 ans



### Chez les adultes de 15 à 74 ans



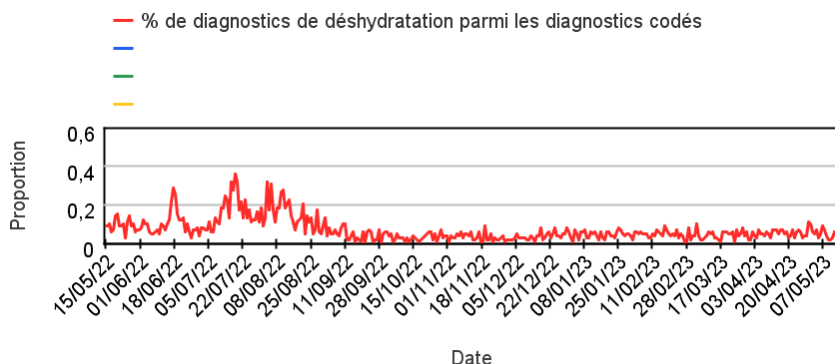
### Chez les adultes de plus de 75 ans



# Activité liée à une déshydratation

## Sur un an glissant

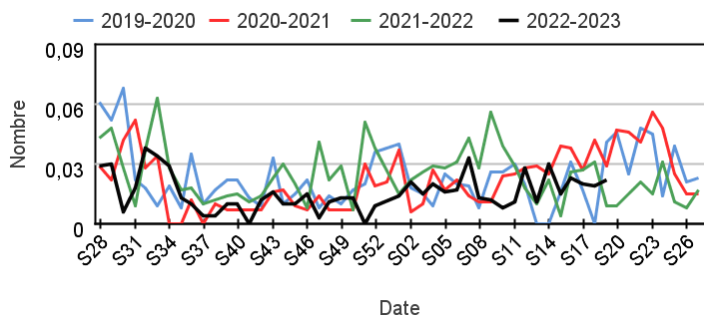
Évolution quotidienne de la proportion de déshydratation dans les actes codés



## Actes SOS Médecins pour déshydratation par rapport aux 3 années précédentes

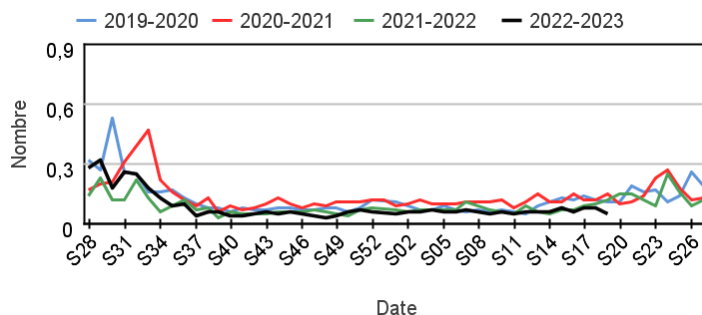
### Chez les enfants de moins de 15 ans

Évolution hebdomadaire de la proportion de déshydratation parmi les actes codés, moins de 15 ans



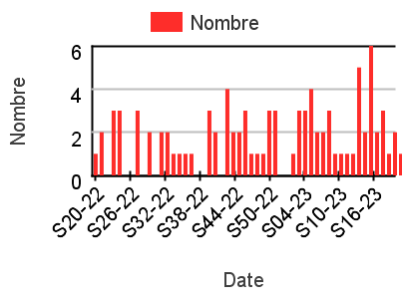
### Chez les adultes de 15 ans ou plus

Évolution hebdomadaire de la proportion d'actes pour déshydratation parmi les actes codés, 15 ans ou plus

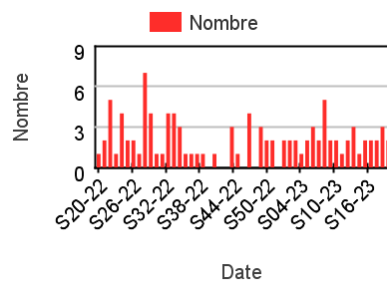


## Nombre hebdomadaire d'actes SOS Médecins pour déshydratation

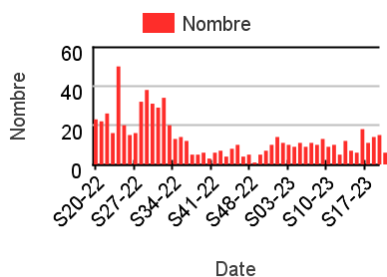
### Chez les enfants de moins de 2 ans



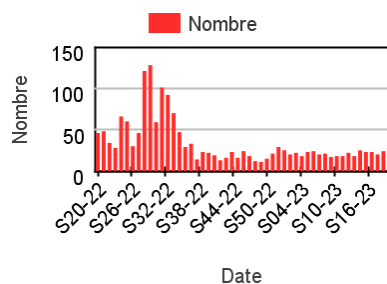
### Chez les enfants de 2 à 14 ans



### Chez les adultes de 15 à 74 ans



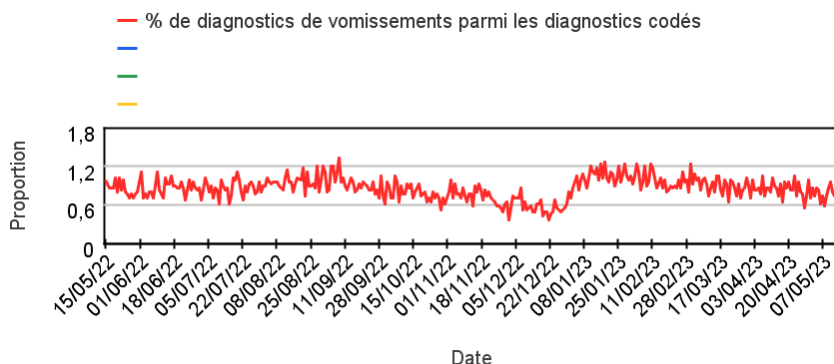
### Chez les adultes de plus de 75 ans



# Activité liée à des vomissements

## Sur un an glissant

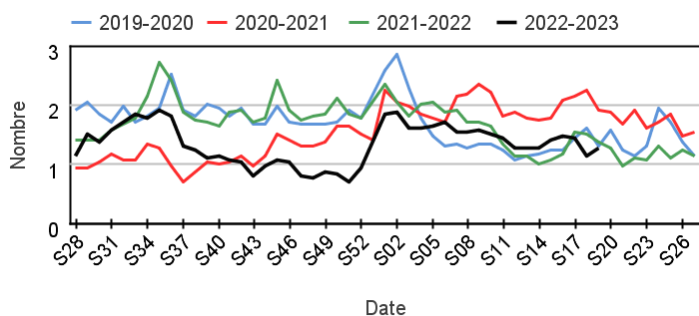
Évolution quotidienne de la proportion de vomissements dans les actes codés



## Actes SOS Médecins pour vomissements par rapport aux 3 années précédentes

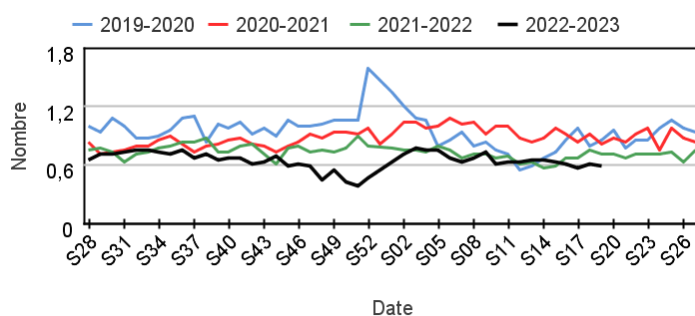
### Chez les enfants de moins de 15 ans

Évolution hebdomadaire des proportions d'actes pour vomissements parmi les actes codés, moins de 15 ans



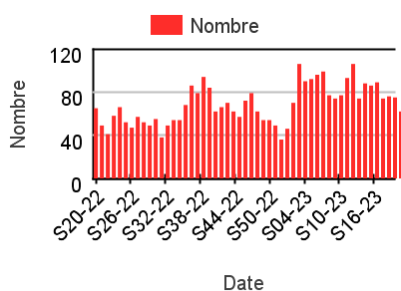
### Chez les adultes de 15 ans ou plus

Évolution hebdomadaire de la proportion d'actes pour vomissements parmi les actes codés, 15 ans ou plus

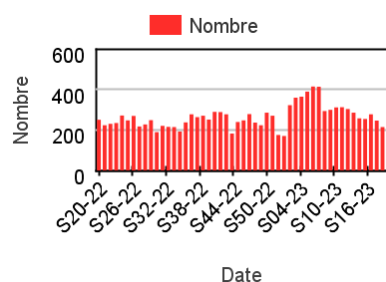


## Nombre hebdomadaire d'actes SOS Médecins pour vomissements

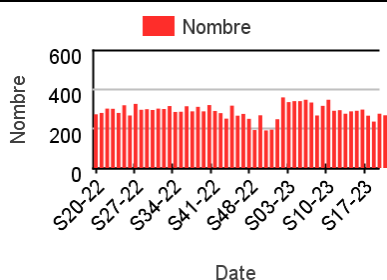
### Chez les enfants de moins de 2 ans



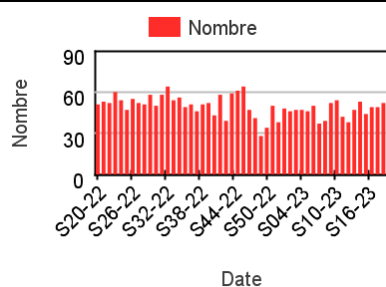
### Chez les enfants de 2 à 14 ans



### Chez les adultes de 15 à 74 ans



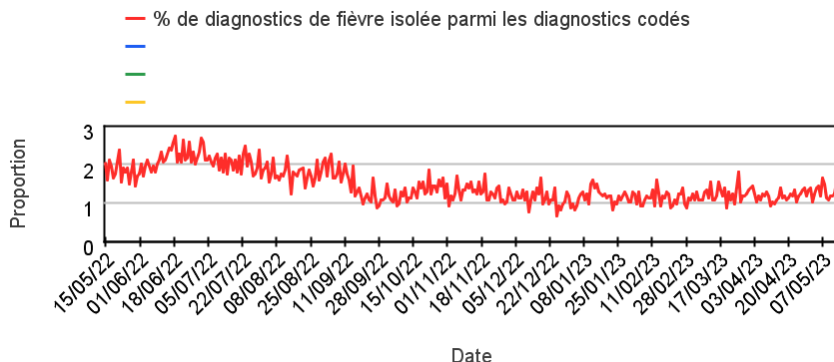
### Chez les adultes de plus de 75 ans



# Activité liée à une fièvre isolée

## Sur un an glissant

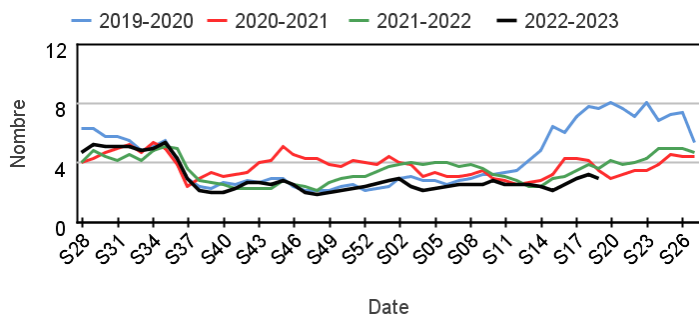
Évolution quotidienne de la proportion de fièvre isolée dans les actes codés



## Actes SOS Médecins pour fièvre isolée par rapport aux 3 années précédentes

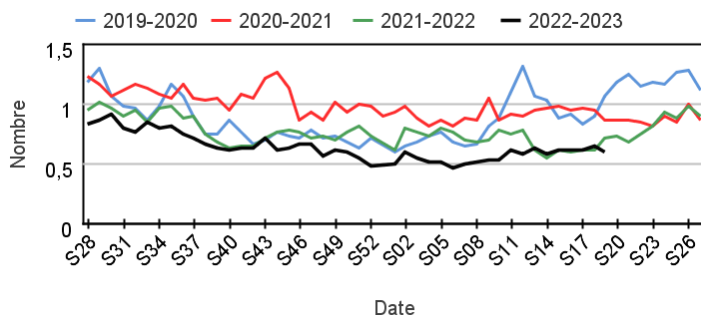
### Chez les enfants de moins de 15 ans

Évolution hebdomadaire des proportions d'actes pour fièvre isolée parmi les actes codés, moins de 15 ans



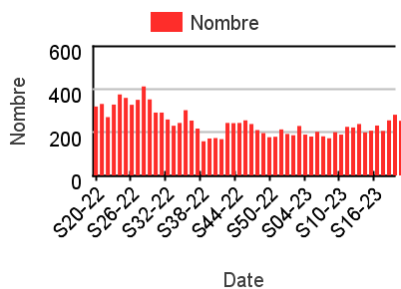
### Chez les adultes de 15 ans ou plus

Évolution hebdomadaire de la proportion d'actes pour fièvre isolée parmi les actes codés, 15 ans ou plus

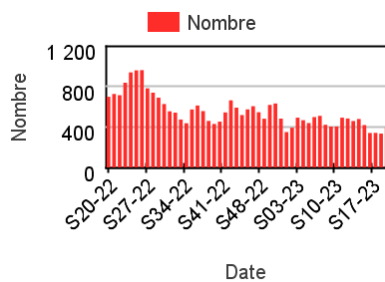


## Nombre hebdomadaire d'actes SOS Médecins pour fièvre isolée

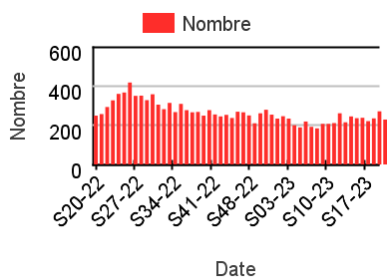
### Chez les enfants de moins de 2 ans



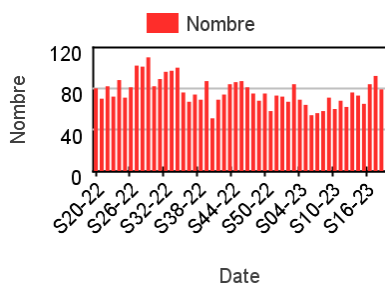
### Chez les enfants de 2 à 14 ans



### Chez les adultes de 15 à 74 ans



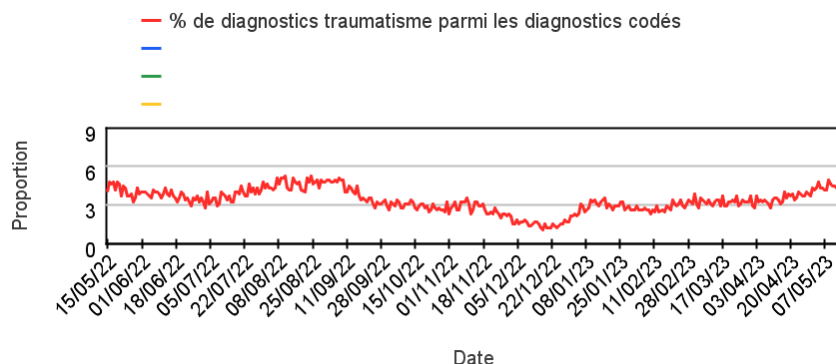
### Chez les adultes de plus de 75 ans



# Activité liée à un traumatisme

## Sur un an glissant

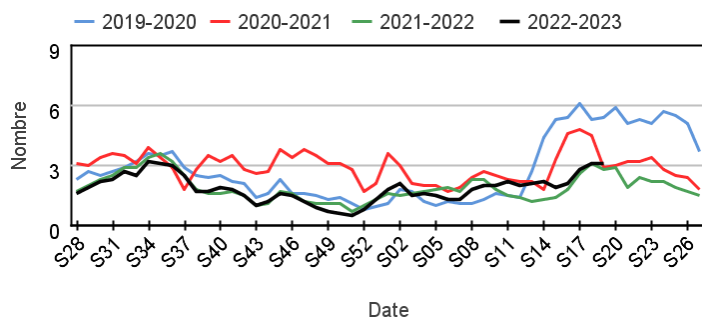
Évolution quotidienne de la proportion de traumatisme dans les actes codés



## Actes SOS Médecins pour traumatisme par rapport aux 3 années précédentes

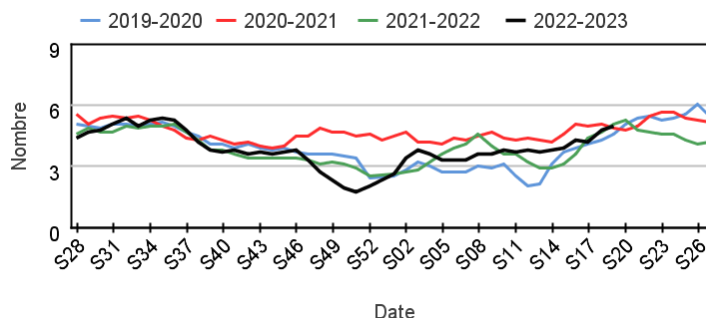
### Chez les enfants de moins de 15 ans

Évolution hebdomadaire des proportions d'actes pour traumatisme parmi les actes codés, moins de 15 ans



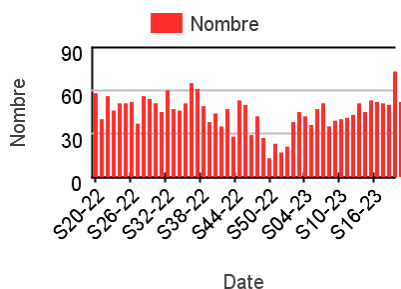
### Chez les adultes de 15 ans ou plus

Évolution hebdomadaire de la proportion d'actes pour traumatisme parmi les actes codés, 15 ans ou plus

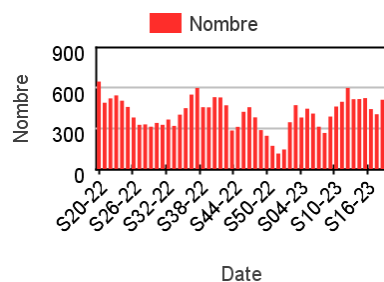


## Nombre hebdomadaire d'actes SOS Médecins pour traumatisme

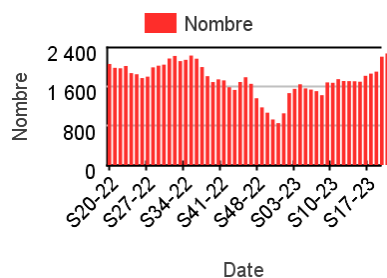
### Chez les enfants de moins de 2 ans



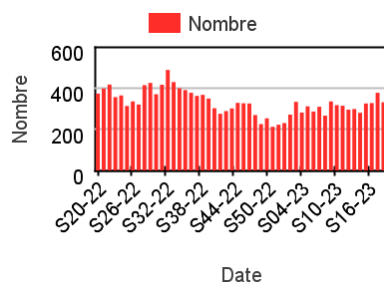
### Chez les enfants de 2 à 14 ans



### Chez les adultes de 15 à 74 ans



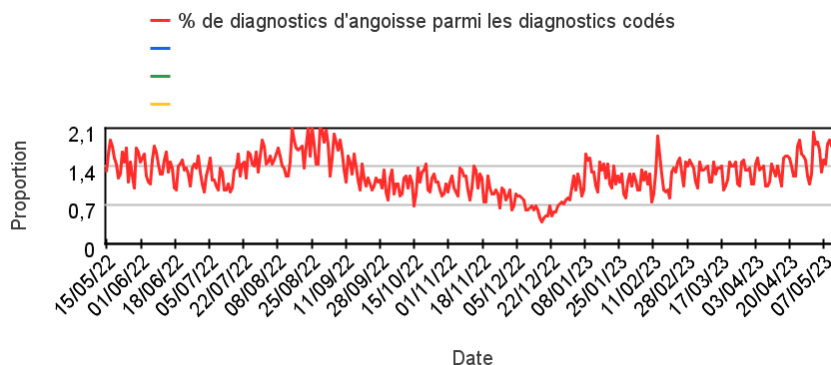
### Chez les adultes de plus de 75 ans



# Activité liée à de l'angoisse

## Sur un an glissant

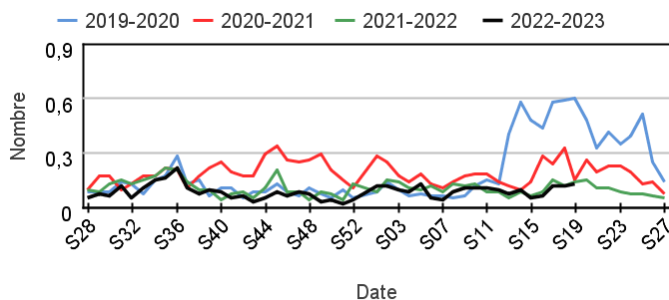
### Évolution quotidienne de la proportion d'actes pour angoisse dans les actes codés



## Actes SOS Médecins pour angoisse par rapport aux 3 années précédentes

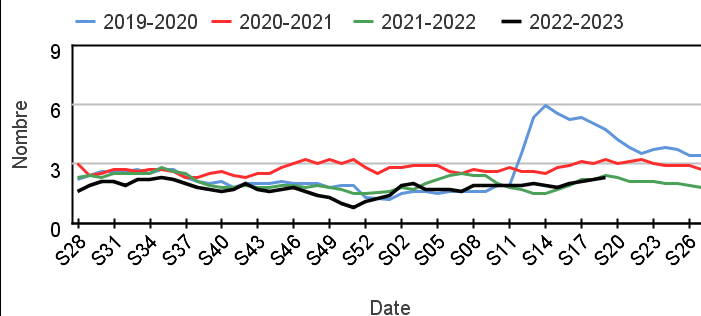
### Chez les enfants de moins de 15 ans

#### Évolution hebdomadaire des proportions d'actes pour angoisse parmi les actes codés, moins de 15 ans



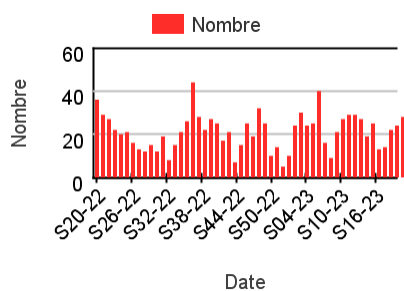
### Chez les adultes de 15 ans ou plus

#### Évolution hebdomadaire de la proportion d'actes pour angoisse parmi les actes codés, 15 ans ou plus

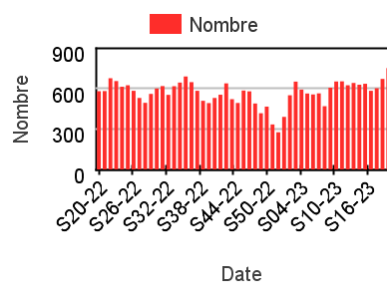


## Nombre hebdomadaire d'actes SOS Médecins pour angoisse

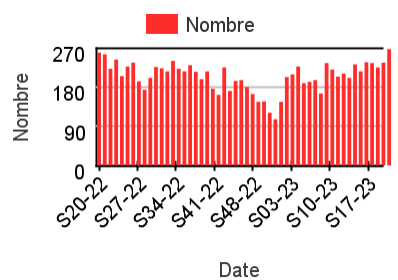
### Chez les enfants de moins de 15 ans



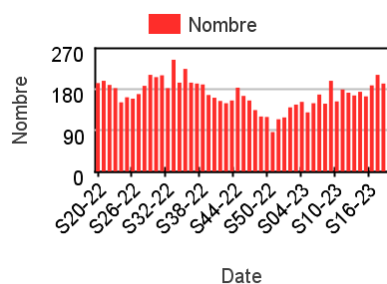
### Chez les adultes de 15-44 ans



### Chez les adultes de 45 à 64 ans



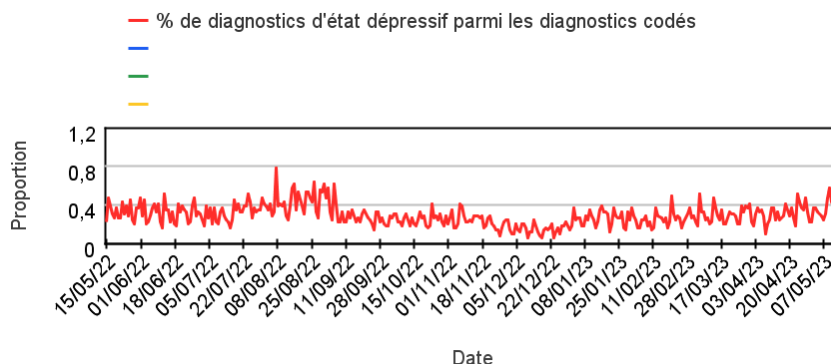
### Chez les adultes de plus de 65 ans



# Activité liée à un état dépressif

## Sur un an glissant

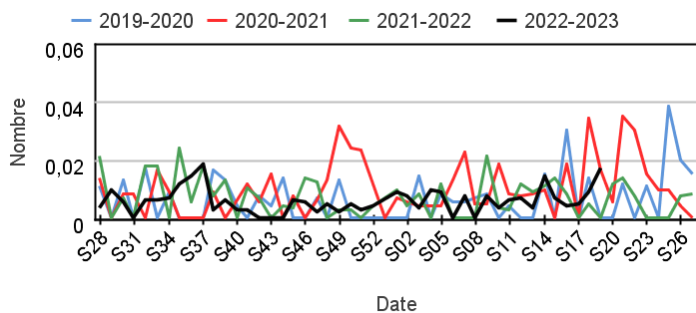
Évolution quotidienne de la proportion d'actes pour état dépressif dans les actes codés



## Actes SOS Médecins pour état dépressif par rapport aux 3 années précédentes

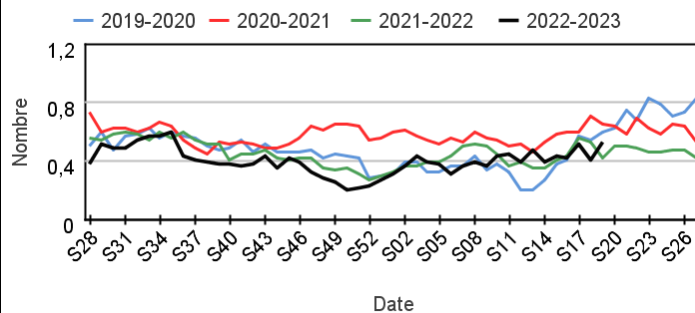
### Chez les enfants de moins de 15 ans

Évolution hebdomadaire des proportions d'actes pour état dépressif parmi les actes codés, moins de 15 ans



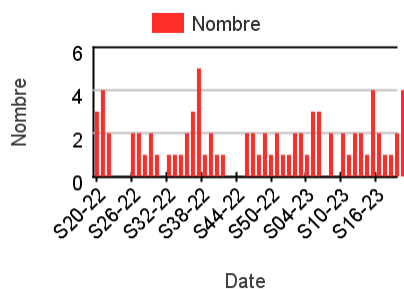
### Chez les adultes de 15 ans ou plus

Évolution hebdomadaire de la proportion d'actes pour état dépressif parmi les actes codés, 15 ans ou plus

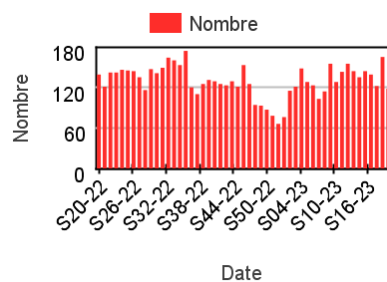


## Nombre hebdomadaire d'actes SOS Médecins pour état dépressif

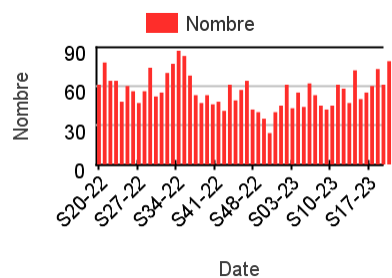
### Chez les enfants de moins de 15 ans



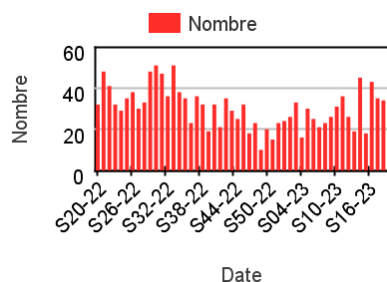
### Chez les adultes de 15-44 ans



### Chez les adultes de 45 à 64 ans



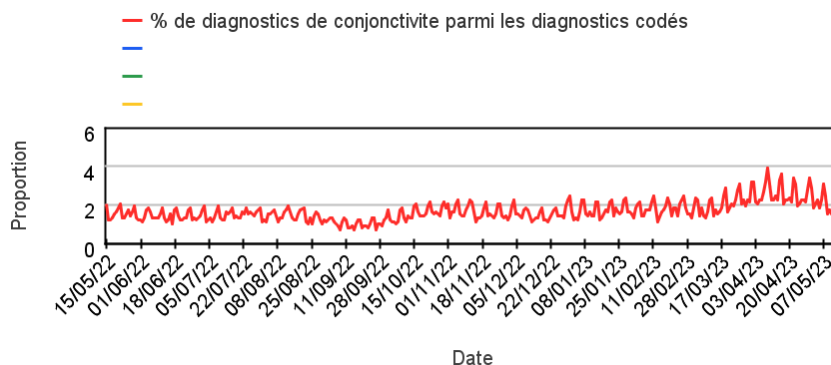
### Chez les adultes de plus de 65 ans



# Activité liée à une conjonctivite

## Sur un an glissant

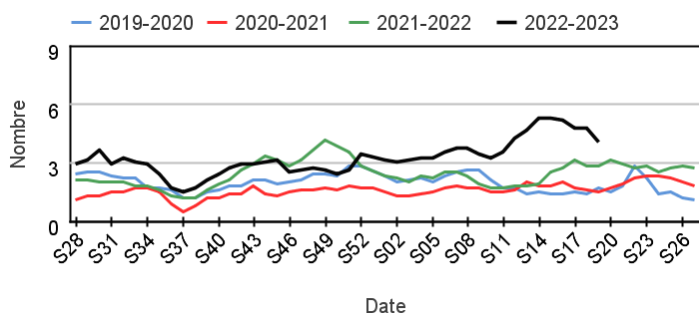
### Évolution quotidienne de la proportion d'actes pour conjonctivite dans les actes codés



## Actes SOS Médecins pour conjonctivite par rapport aux 3 années précédentes

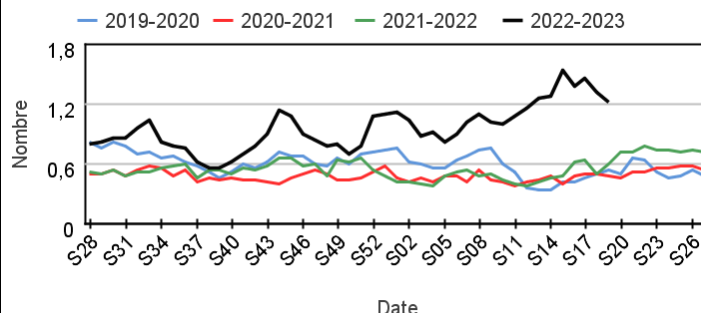
### Chez les enfants de moins de 15 ans

#### Évolution hebdomadaire des proportions d'actes pour conjonctivite infectieuse parmi les actes codés, moins de 15 ans



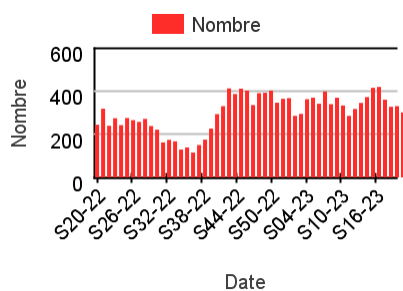
### Chez les adultes de 15 ans ou plus

#### Évolution hebdomadaire de la proportion d'actes pour conjonctivite infectieuse parmi les actes codés, 15 ans ou plus

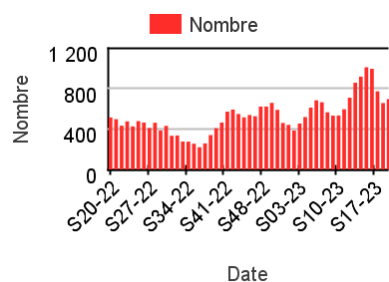


## Nombre hebdomadaire d'actes SOS Médecins pour conjonctivite

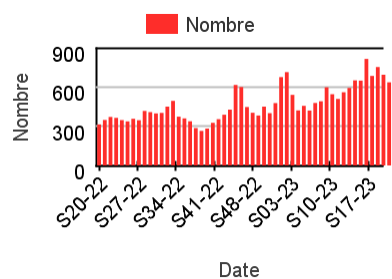
### Chez les enfants de moins de 2 ans



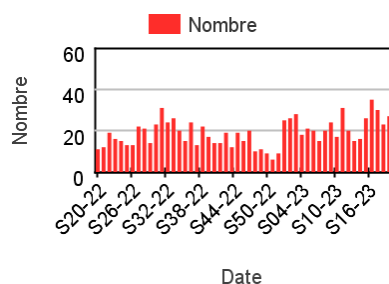
### Chez les enfants de 2 à 14 ans



### Chez les adultes de 15 à 74 ans



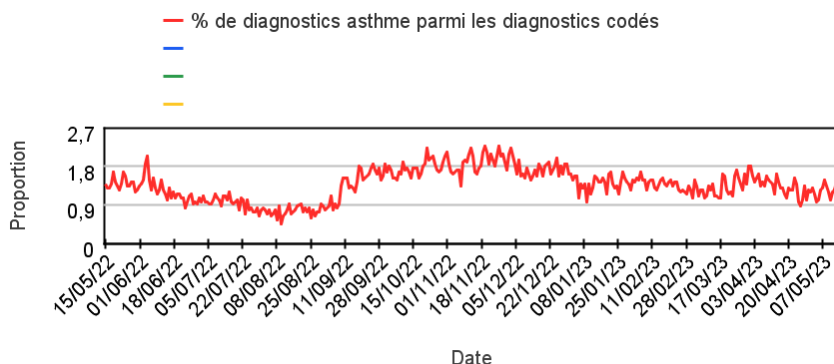
### Chez les adultes de plus de 75 ans



# Activité liée à une crise d'asthme

## Sur un an glissant

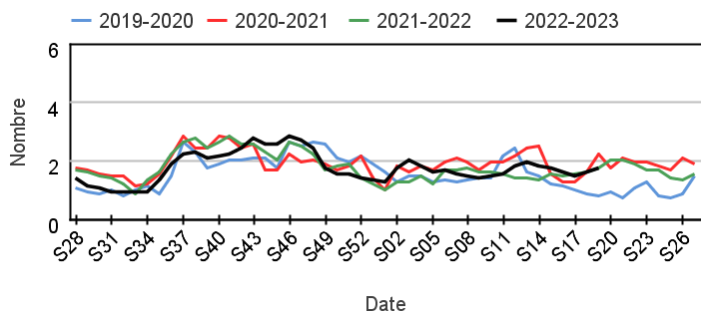
Évolution quotidienne de la proportion d'asthme dans les actes codés



## Actes SOS Médecins pour asthme par rapport aux 3 années précédentes

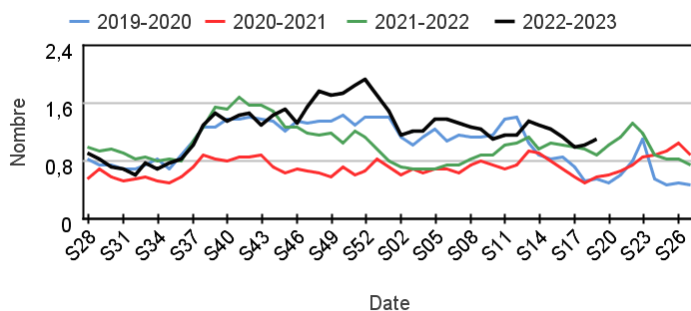
### Chez les enfants de moins de 15 ans

Évolution hebdomadaire des proportions d'actes pour crise d'asthme parmi les actes codés, moins de 15 ans



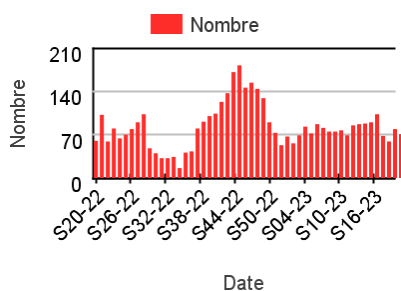
### Chez les adultes de 15 ans ou plus

Évolution hebdomadaire de la proportion d'actes pour crise d'asthme parmi les actes codés, 15 ans ou plus

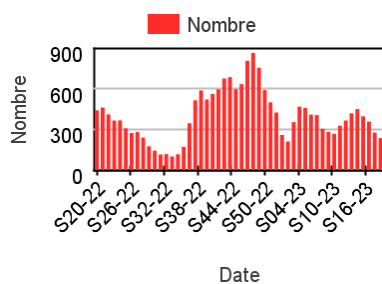


## Nombre hebdomadaire d'actes SOS Médecins pour asthme

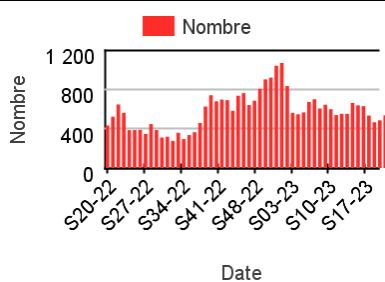
### Chez les enfants de moins de 2 ans



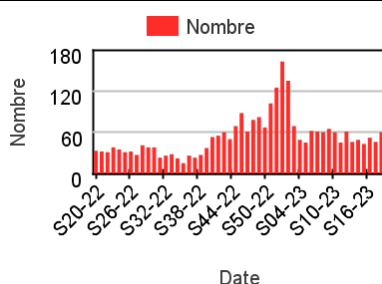
### Chez les enfants de 2 à 14 ans



### Chez les adultes de 15 à 74 ans



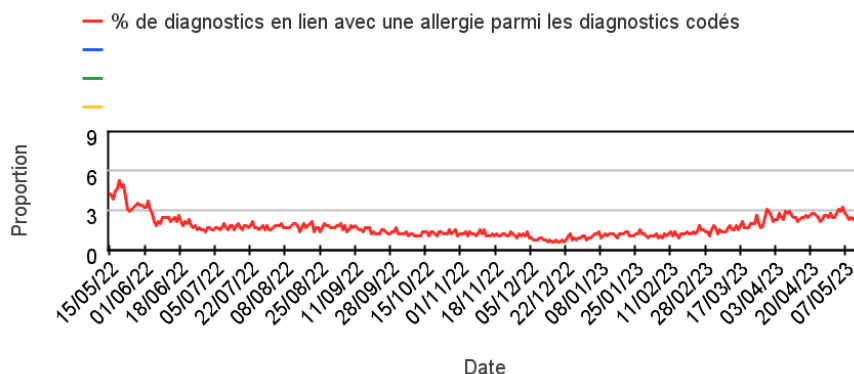
### Chez les adultes de plus de 75 ans



# Activité liée à une allergie

## Sur un an glissant

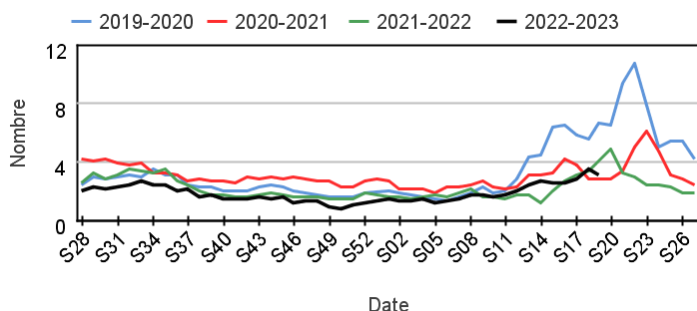
### Évolution quotidienne de la proportion d'actes pour allergie dans les actes codés



## Actes SOS Médecins pour allergie par rapport aux 3 années précédentes

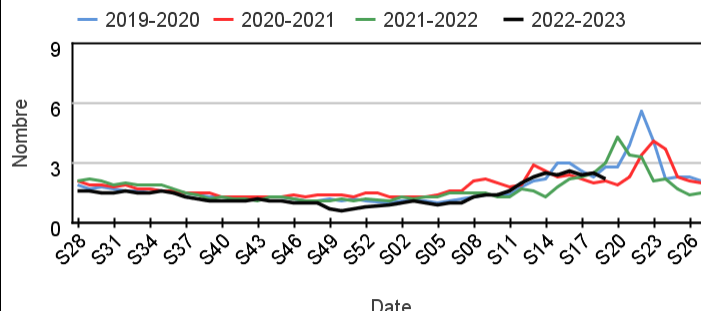
### Chez les enfants de moins de 15 ans

#### Évolution hebdomadaire de la proportion d'actes pour allergie parmi les actes codés, Moins de 15 ans



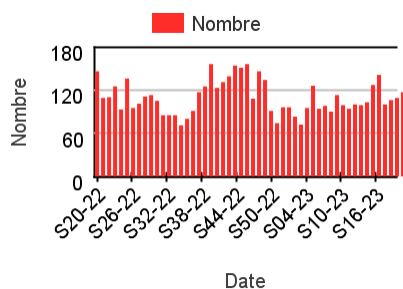
### Chez les adultes de 15 ans ou plus

#### Évolution hebdomadaire de la proportion d'actes pour allergie parmi les actes codés, 15 ans ou plus

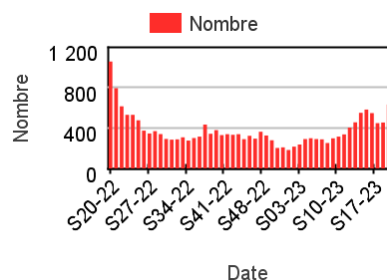


## Nombre hebdomadaire d'actes SOS Médecins pour allergie

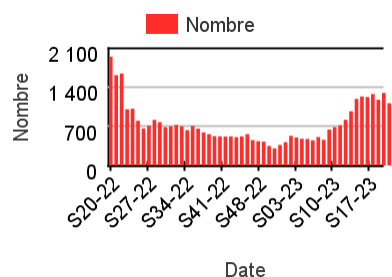
### Chez les enfants de moins de 2 ans



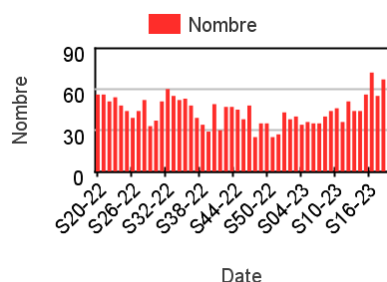
### Chez les enfants de 2 à 14 ans



### Chez les adultes de 15 à 74 ans



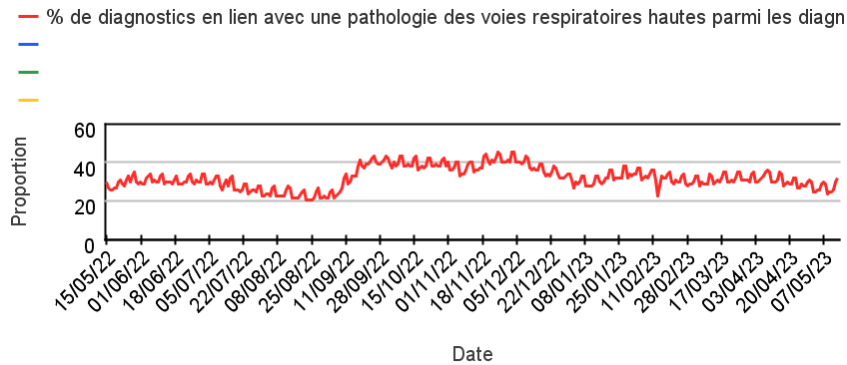
### Chez les adultes de plus de 75 ans



# Activité liée aux pathologies des voies respiratoires hautes

## Sur un an glissant

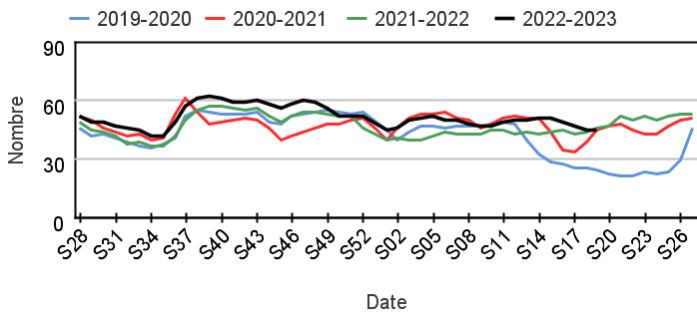
### Évolution quotidienne de la proportion d'actes pour pathologie des voies respiratoires hautes dans les actes codés



## Actes SOS Médecins pour pathologies des voies respiratoires hautes par rapport aux 3 années précédentes

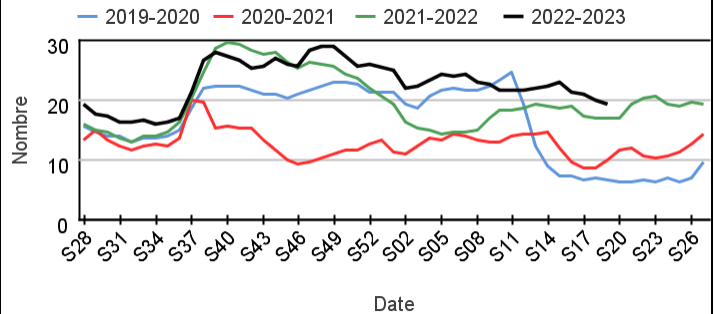
### Chez les enfants de moins de 15 ans

#### Évolution hebdomadaire de la proportion d'actes pour pathologies ORL parmi les actes codés, Moins de 15 ans



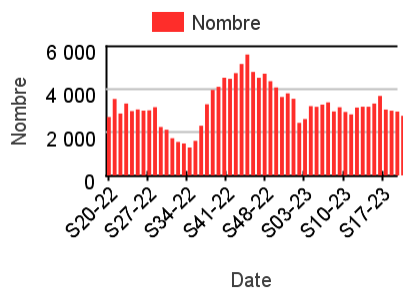
### Chez les adultes de 15 ans ou plus

#### Évolution hebdomadaire de la proportion d'actes pour pathologies ORL parmi les actes codés, 15 ans ou plus

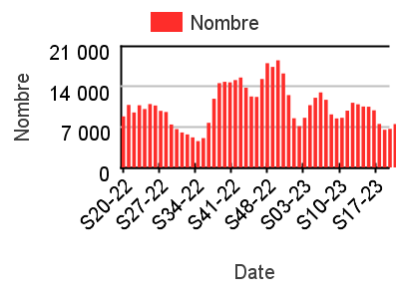


## Nombre hebdomadaire d'actes SOS Médecins pour pathologies des voies respiratoires hautes

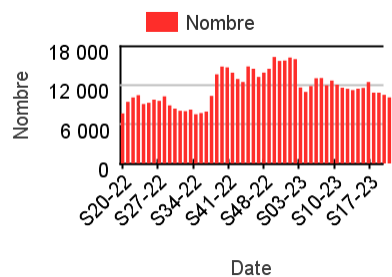
### Chez les enfants de moins de 2 ans



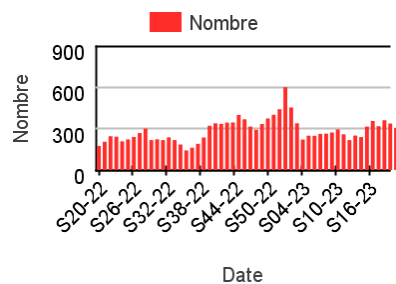
### Chez les enfants de 2 à 14 ans



### Chez les adultes de 15 à 74 ans



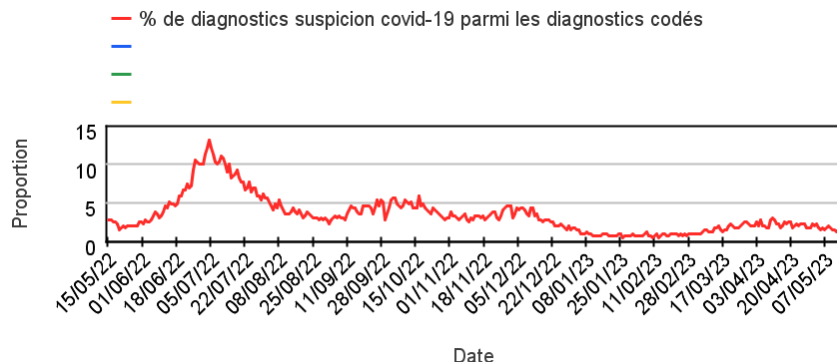
### Chez les adultes de plus de 75 ans



# Activité liée à une suspicion de COVID-19

## Sur un an glissant

Évolution quotidienne de la proportion de suspicion de covid-19 dans les actes codés



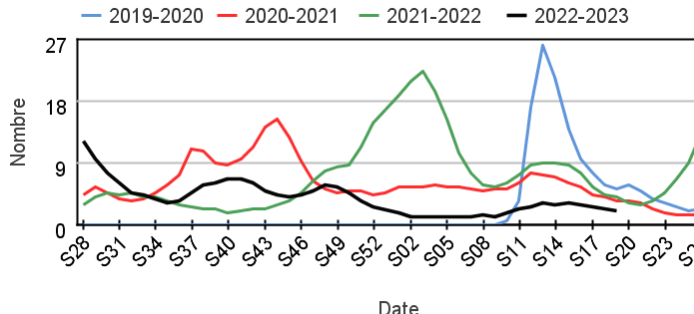
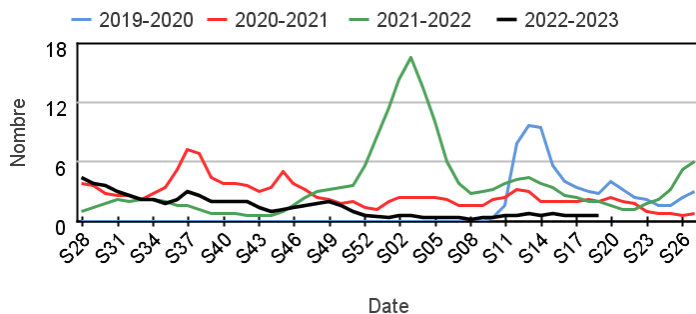
## Actes SOS Médecins pour suspicion de COVID-19 par rapport aux 3 années précédentes

### Chez les enfants de moins de 15 ans

### Chez les adultes de 15 ans ou plus

Évolution hebdomadaire des proportions d'actes pour suspicion de covid-19 parmi les actes codés, moins de 15 ans

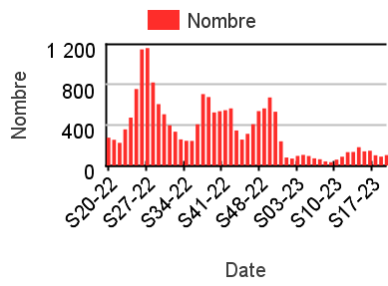
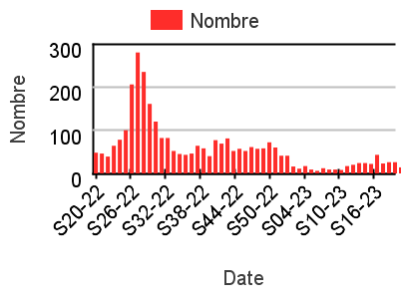
Évolution hebdomadaire des proportions d'actes pour suspicion de covid-19 parmi les actes codés, 15 ans ou plus



## Nombre hebdomadaire d'actes SOS Médecins pour suspicion de COVID-19

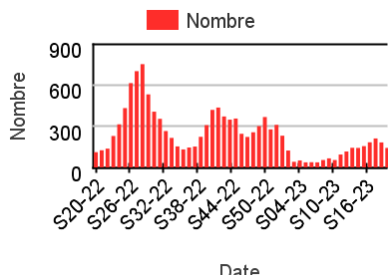
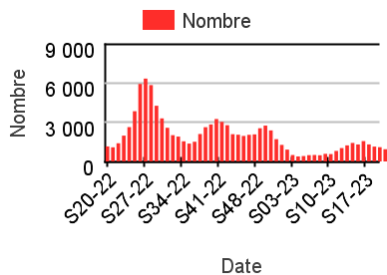
### Chez les enfants de moins de 2 ans

### Chez les enfants de 2 à 14 ans



### Chez les adultes de 15 à 74 ans

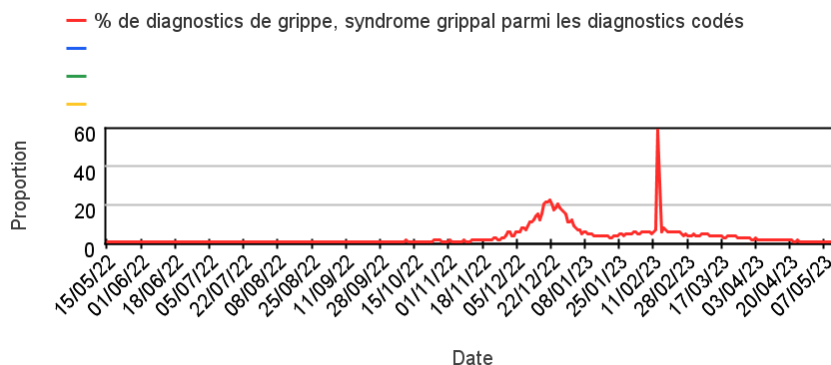
### Chez les adultes de plus de 75 ans



# Activité liée à une **grippe/syndrome grippal**

## Sur un an glissant

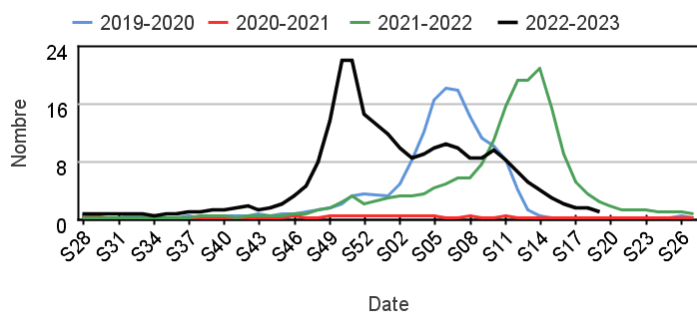
Évolution quotidienne de la proportion d'actes pour grippe/syndrome grippal dans les actes codés



## Actes SOS Médecins pour grippe/syndrome grippal par rapport aux 3 années précédentes

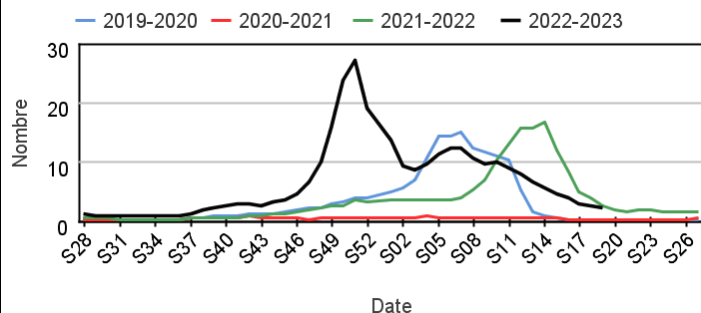
### Chez les enfants de moins de 15 ans

Évolution hebdomadaire de la proportion d'actes pour grippe/syndrome grippal parmi les actes codés, Moins de 15 ans



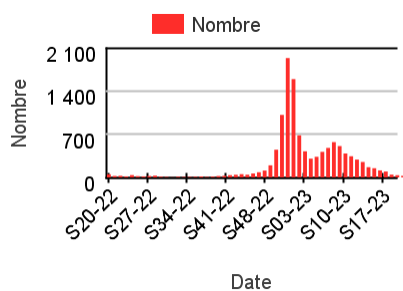
### Chez les adultes de 15 ans ou plus

Évolution hebdomadaire de la proportion d'actes pour grippe/syndrome grippal parmi les actes codés, 15 ans ou plus

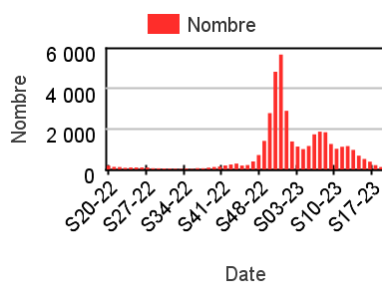


## Nombre hebdomadaire d'actes SOS Médecins pour grippe/syndrome grippal

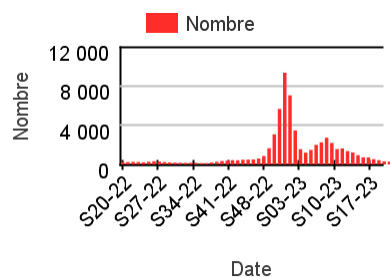
### Chez les enfants de moins de 2 ans



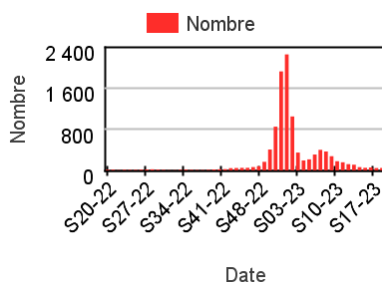
### Chez les enfants de 2 à 14 ans



### Chez les adultes de 15 à 74 ans



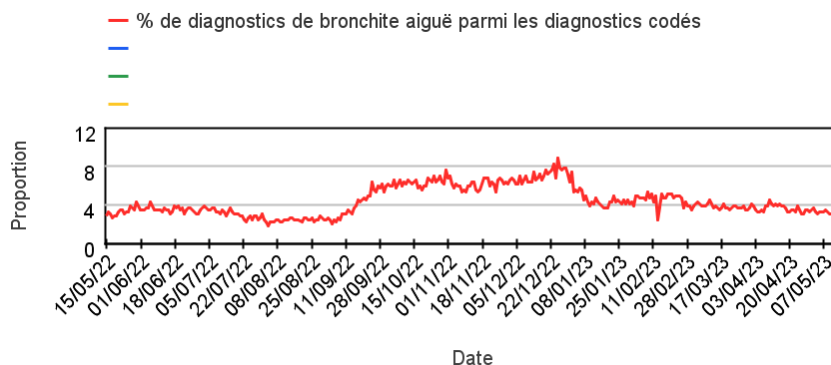
### Chez les adultes de plus de 75 ans



# Activité liée à une bronchite aiguë (Diagnostics)

## Sur un an glissant

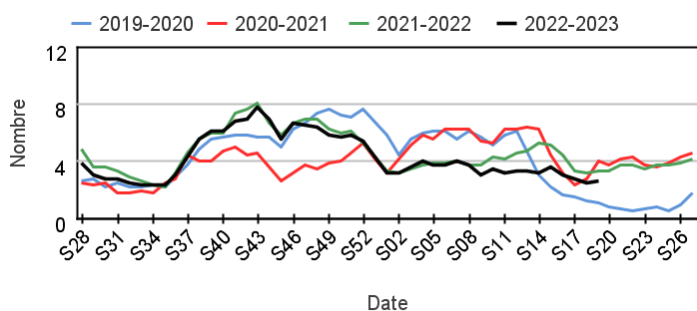
### Évolution quotidienne de la proportion d'actes pour bronchite aiguë dans les actes codés



## Actes SOS Médecins pour bronchite aiguë par rapport aux 3 années précédentes

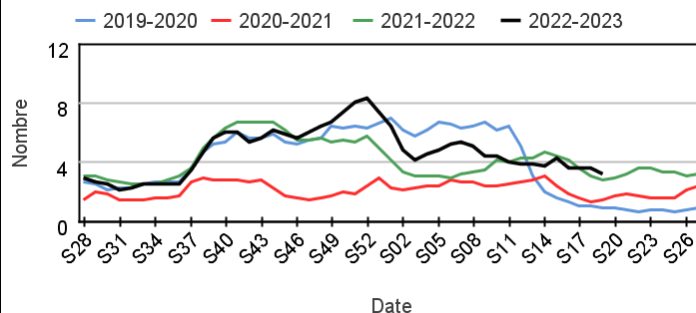
### Chez les enfants de moins de 15 ans

#### Évolution hebdomadaire de la proportion d'actes pour bronchite parmi les actes codés, Moins de 15 ans



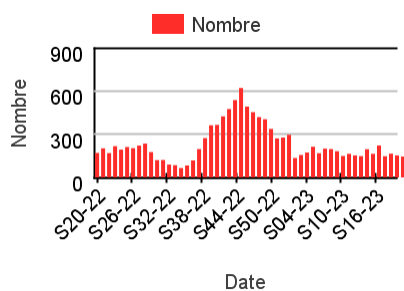
### Chez les adultes de 15 ans ou plus

#### Évolution hebdomadaire de la proportion d'actes pour bronchite parmi les actes codés, 15 ans ou plus

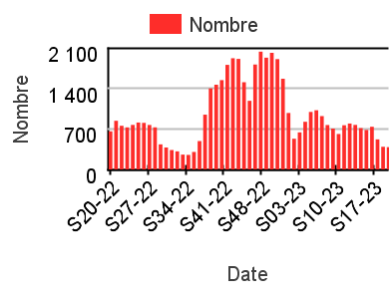


## Nombre hebdomadaire d'actes SOS Médecins pour bronchite aiguë

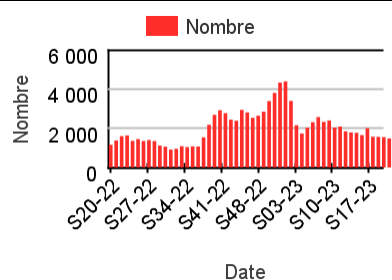
### Chez les enfants de moins de 2 ans



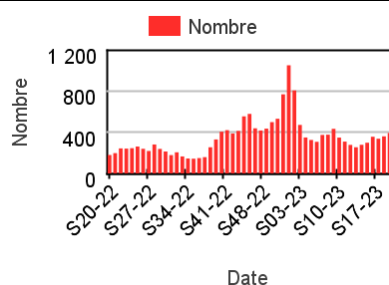
### Chez les enfants de 2 à 14 ans



### Chez les adultes de 15 à 74 ans



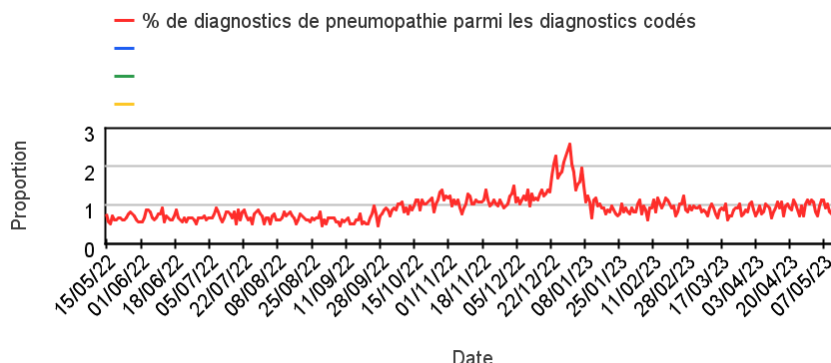
### Chez les adultes de plus de 75 ans



# Activité liée à une pneumopathie (Diagnostics)

Sur un an glissant

Évolution quotidienne de la proportion d'actes pour pneumopathie dans les actes codés



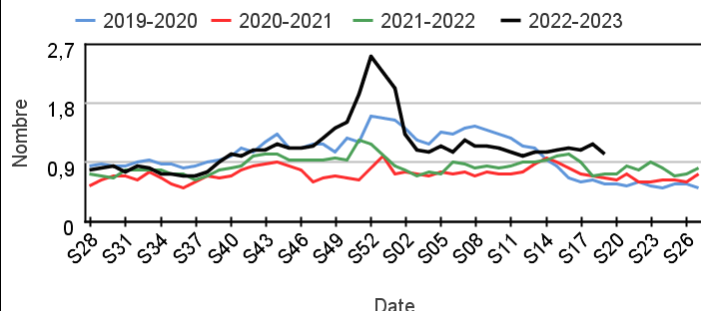
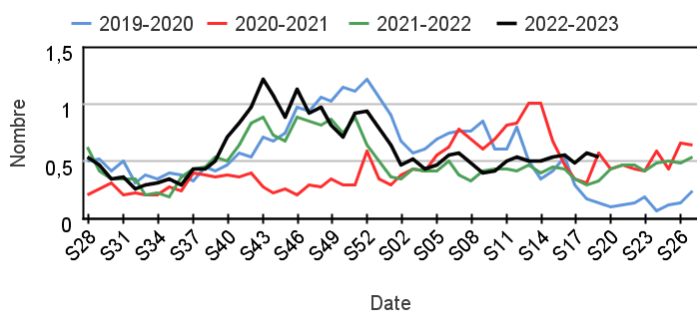
Actes SOS Médecins pour pneumopathie par rapport aux 3 années précédentes

Chez les enfants de moins de 15 ans

Chez les adultes de 15 ans ou plus

Évolution hebdomadaire de la proportion d'actes pour pneumopathie parmi les actes codés, Moins de 15 ans

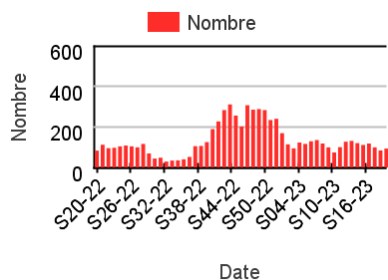
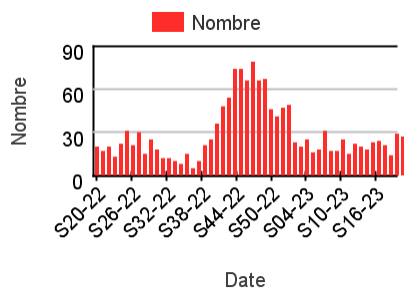
Évolution hebdomadaire de la proportion d'actes pour pneumopathie parmi les actes codés, 15 ans ou plus



Nombre hebdomadaire d'actes SOS Médecins pour pneumopathie

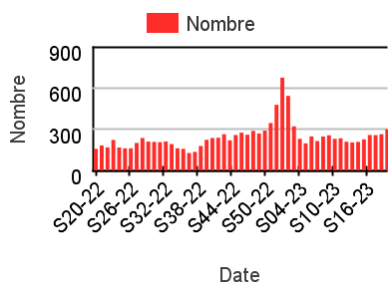
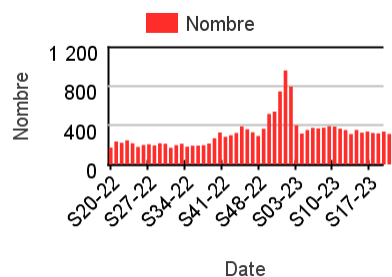
Chez les enfants de moins de 2 ans

Chez les enfants de 2 à 14 ans



Chez les adultes de 15 à 74 ans

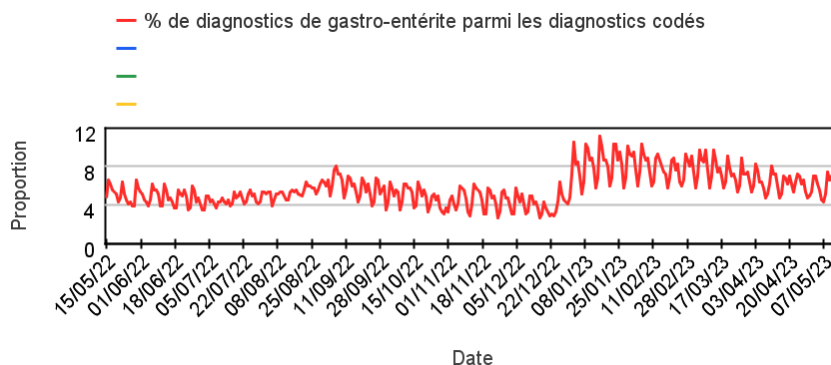
Chez les adultes de plus de 75 ans



# Activité liée à une gastro-entérite

## Sur un an glissant

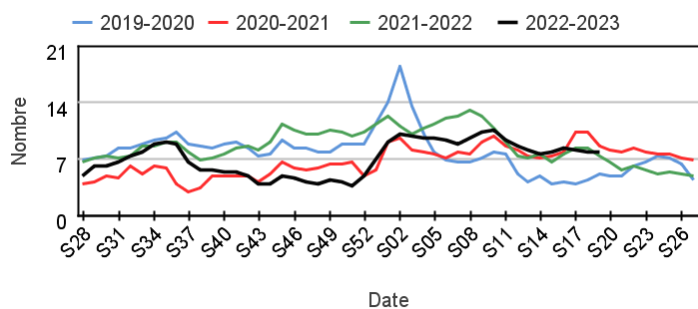
### Évolution quotidienne de la proportion d'actes pour gastro-entérite dans les actes codés



## Actes SOS Médecins pour gastro-entérite par rapport aux 3 années précédentes

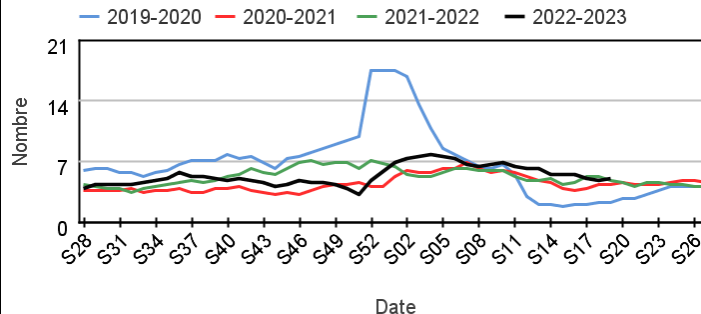
### Chez les enfants de moins de 15 ans

#### Évolution hebdomadaire de la proportion d'actes pour gastro-entérite parmi les actes codés, Moins de 15 ans



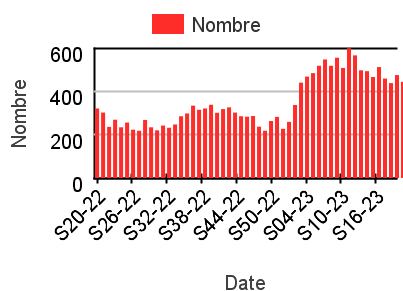
### Chez les adultes de 15 ans ou plus

#### Évolution hebdomadaire de la proportion d'actes pour gastro-entérite parmi les actes codés, 15 ans ou plus

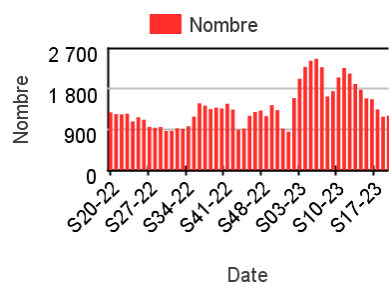


## Nombre hebdomadaire d'actes SOS Médecins pour gastro-entérite

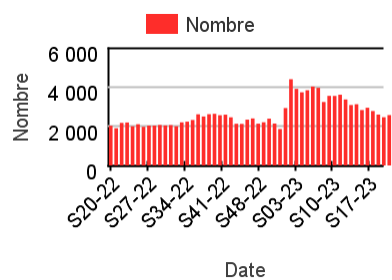
### Chez les enfants de moins de 2 ans



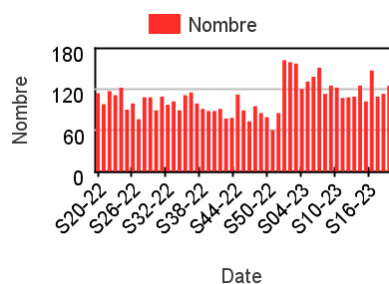
### Chez les enfants de 2 à 14 ans



### Chez les adultes de 15 à 74 ans



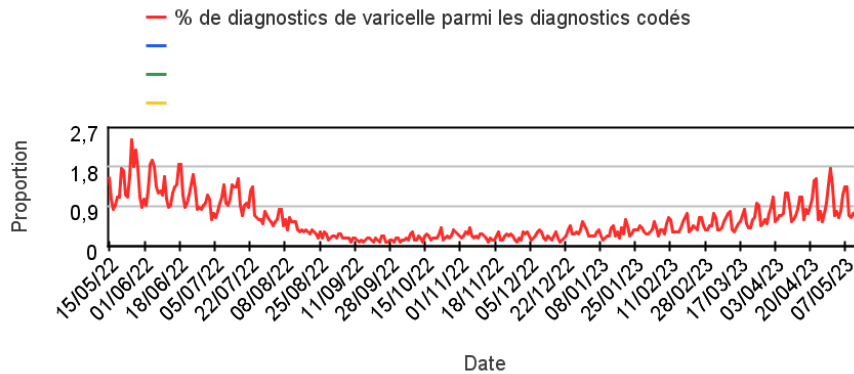
### Chez les adultes de plus de 75 ans



# Activité liée à une varicelle

## Sur un an glissant

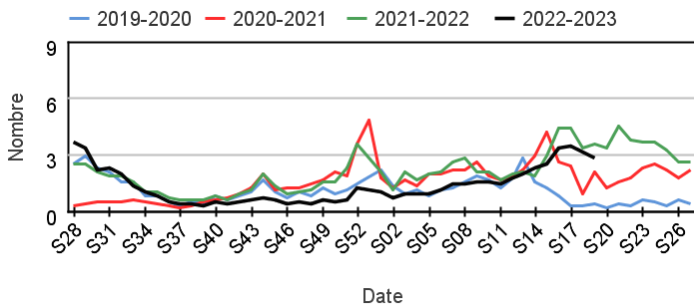
### Évolution quotidienne de la proportion d'actes pour varicelle dans les actes codés



## Actes SOS Médecins pour varicelle par rapport aux 3 années précédentes

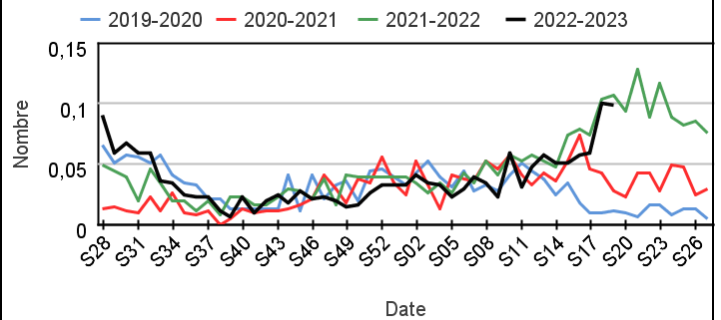
### Chez les enfants de moins de 15 ans

#### Évolution hebdomadaire de la proportion d'actes pour varicelle parmi les actes codés, Moins de 15 ans



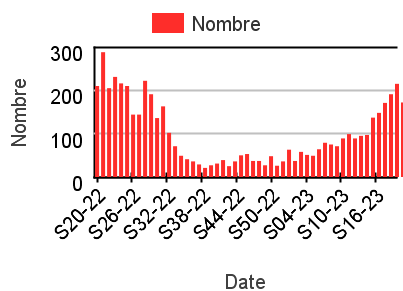
### Chez les adultes de 15 ans ou plus

#### Évolution hebdomadaire de la proportion d'actes pour varicelle parmi les actes codés, 15 ans ou plus

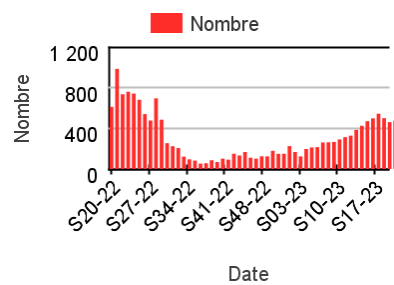


## Nombre hebdomadaire d'actes SOS Médecins pour varicelle

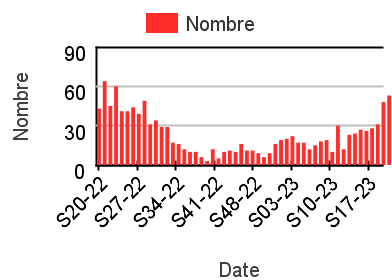
### Chez les enfants de moins de 2 ans



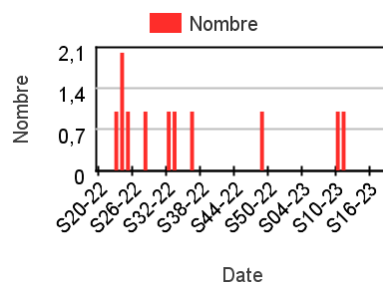
### Chez les enfants de 2 à 14 ans



### Chez les adultes de 15 à 74 ans



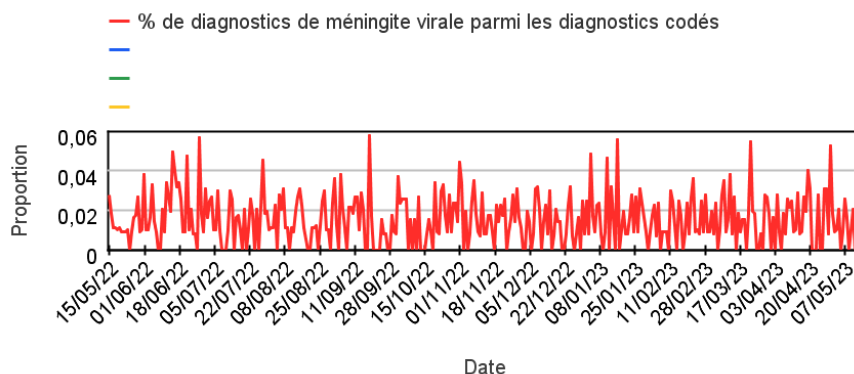
### Chez les adultes de plus de 75 ans



# Activité liée à une **méningite virale**

## Sur un an glissant

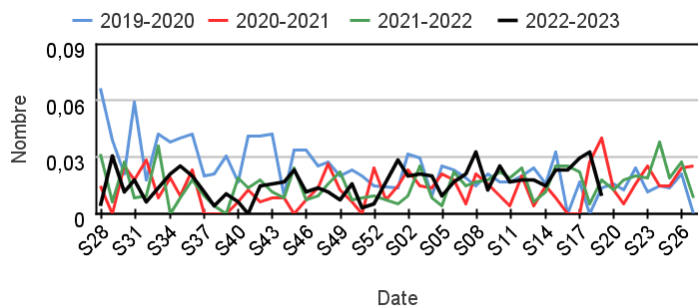
### Évolution quotidienne de la proportion d'actes pour méningite virale dans les actes codés



## Actes SOS Médecins pour méningite virale par rapport aux 3 années précédentes

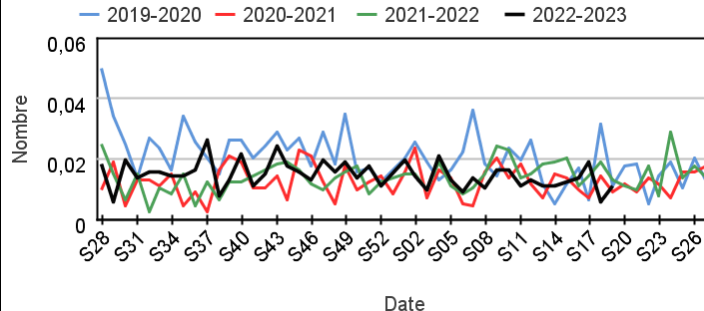
### Chez les enfants de moins de 15 ans

#### Évolution hebdomadaire de la proportion d'actes pour méningite virale parmi les actes codés, Moins de 15 ans



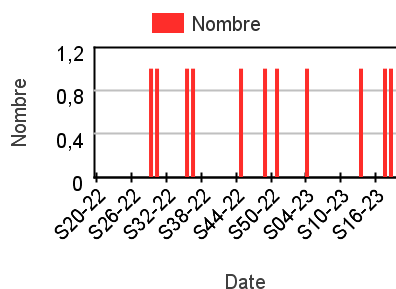
### Chez les adultes de 15 ans ou plus

#### Évolution hebdomadaire de la proportion d'actes pour méningite virale parmi les actes codés, 15 ans ou plus

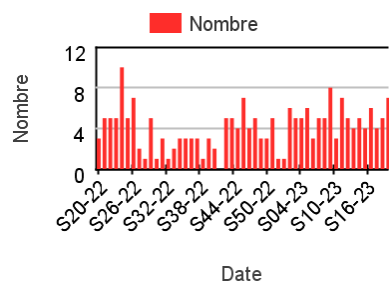


## Nombre hebdomadaire d'actes SOS Médecins pour méningite virale

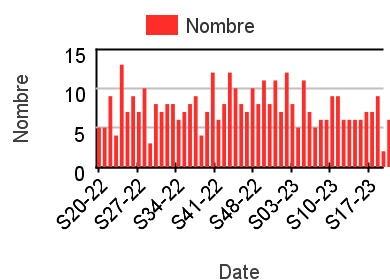
### Chez les enfants de moins de 2 ans



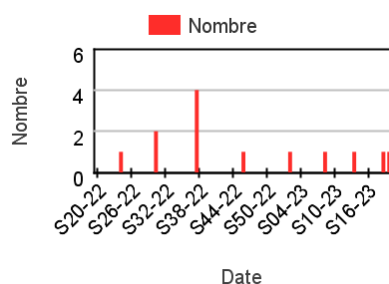
### Chez les enfants de 2 à 14 ans



### Chez les adultes de 15 à 74 ans



### Chez les adultes de plus de 75 ans



Directrice de la publication : Dr Caroline Semaille

Rédacteur en chef : Dr Céline Caserio-Schönemann, Direction Appui, Traitements et Analyses des données

Remerciements : membres du Comité de pilotage SOS Médecins / Santé publique France : Dr Jean-Christophe Masseron, Dr Pierre-Henry Juan, Dr Pascal Chansard, Dr Patrick Guérin, Dr Serge Smadja, Dr Romain Varnier, Dr Céline Falco

Diffusion : Santé publique France – Direction Appui, Traitements et Analyses des données – 12 rue du Val d'Osne, 94415 Saint-Maurice Cedex.

Tél. : 01 41 79 67 00 – <https://www.santepubliquefrance.fr/nous-contacter>. Retrouvez-nous sur : <http://www.santepubliquefrance.sante.fr>