

**Synthèse :**

**En semaine 03 (du 16 au 22 janvier 2023)**, l'activité totale des associations SOS Médecins poursuit sa hausse chez les enfants (+13% soit +3 357 actes) et est en baisse chez les adultes.

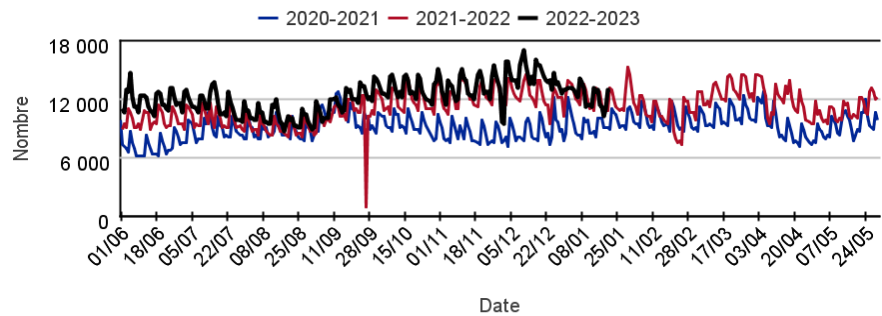
Chez les **enfants**, en cette 3<sup>e</sup> semaine de rentrée scolaire, on observe toujours une **hausse de la quasi-totalité des indicateurs surveillés**. Les actes pour des pathologies de la sphère respiratoire telles que **pneumopathie** (+30% soit +34 actes), **asthme** (+29% soit +124 actes), **bronchite aiguë** (+28% soit +227 actes), **pathologies des voies respiratoires hautes** (+24% soit +2 736 actes) sont en hausse chez les moins de 15 ans, ainsi que pour **bronchiolite** (+11% soit +32 actes) et **syndrome viral** (+9% soit +11 actes) chez les moins de 2 ans. A noter, toujours chez les moins de 15 ans, la poursuite de la hausse des actes pour **gastro-entérite** (+11% soit +268 actes), **scarlatine** (+19% soit +43 actes) et **conjonctivite** (+18% soit +133 actes), qui reste à un niveau élevé tant chez les enfants que chez les adultes.

Chez les **adultes**, la **quasi-totalité des indicateurs** surveillés est **en baisse**, hormis une hausse des actes pour **traumatisme** (+6% soit +93 actes) chez les 15-74 ans et **chute** (+15% soit +23 actes) chez les **75 ans ou plus**.

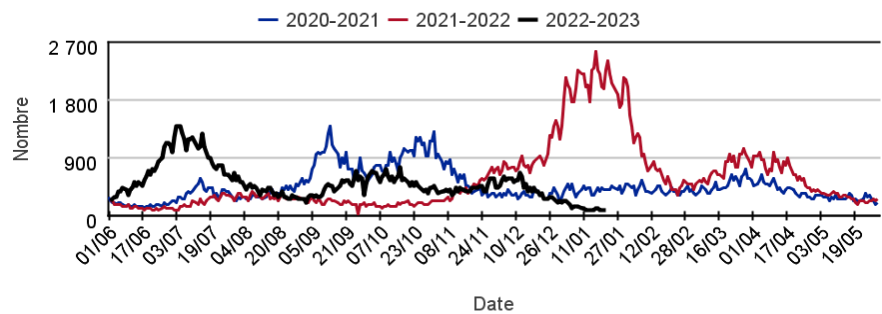
Concernant les épidémies respiratoires, les actes pour **grippe/syndrome grippal** sont en **baisse** dans toutes les classes d'âge. A contrario, les actes pour **suspicion de COVID-19** sont en **hausse** mais avec des effectifs faibles (moins de 2 ans : +6 actes ; 2-14 ans : +9 actes ; 75 ans ou plus : +10 actes), à l'exception des **15-74 ans** toujours en **forte baisse** (-22% soit -109 actes).

Concernant les **indicateurs de santé mentale**, la hausse des actes se poursuit pour **angoisse** chez les **45-64 ans** (+7%) et pour **syndrome dépressif** chez les **15-44 ans** (+19%) et les **45-64 ans** (+27%), même si les niveaux sont toujours bas par rapport aux années précédentes.

**Figure 1 : Nombre quotidien d'actes SOS Médecins, tous âges**



**Figure 2: Nombre quotidien d'actes SOS Médecins avec suspicion de COVID-19, tous âges**



**Tableau 1 : Nombre hebdomadaire d'actes SOS Médecins toutes causes codées, par classe d'âges**

	Moins de 2 ans	2 - 14 ans	15 - 74 ans	75 ans ou plus
S51-22	6 644	25 319	57 293	6 147
S52-22	6 486	17 147	58 234	7 574
S01-23	4 867	16 768	59 861	6 646
S02-23	5 296	19 821	49 630	5 752
S03-23	6 008	22 434	45 763	5 055

**Tableau 2 : Nombre hebdomadaire d'actes SOS Médecins pour suspicion de COVID-19, par classe d'âges**

	Moins de 2 ans	2 - 14 ans	15 - 74 ans	75 ans ou plus
S51-22	41	238	1 711	311
S52-22	41	79	1 269	231
S01-23	16	69	909	123
S02-23	11	95	497	41
S03-23	17	104	388	51

Le réseau des associations SOS Médecins s'inscrit au sein du système de surveillance syndromique français SurSaUD® (Surveillance Sanitaire des Urgences et des Décès). Ce système a été initié en 2004 avec un objectif de détection d'événements inattendus. Depuis, il a montré ses capacités à répondre à d'autres objectifs de surveillance, tels que : estimer l'impact d'un événement environnemental ou sociétal, surveiller des pathologies en dehors de tout événement, ou détecter précocement un événement sanitaire prédéfini, telle qu'une épidémie saisonnière.

## Indicateurs surveillés

Les indicateurs suivis sont construits à partir des diagnostics codés par les médecins des associations SOS Médecins.

- **Activité totale dans le réseau SOS Médecins France** : nombre d'actes SOS Médecins toutes causes confondues
- **Indicateurs syndromiques basés sur les diagnostics** : pour chaque indicateur : nombre d'actes SOS Médecins, part d'activité de l'indicateur dans l'activité toutes causes codées.

Indicateurs présentés dans le bulletin			
Malaise	p 08	Pathologie des voies respiratoires hautes	p 17
Déshydratation	p 09	Suspicion d'infection au COVID-19	p 18
Vomissements	p 10	Grippe / syndrome grippal	p 20
Fièvre isolée	p 11	Bronchite aiguë	p 21
Traumatisme	p 12	Bronchiolite	p 22
Angoisse	p 13	Pneumopathie	p 23
Etat dépressif	p 14	Gastro-entérite	p 24
Conjonctivite	p 15	Scarlatine	p.25
Crise d'asthme	p 16		

## Méthodologie

- Tous les graphiques et tableaux sont construits à partir d'un même nombre d'associations (associations constantes, qui ont transmis sur l'ensemble de la période d'étude).
- Les indicateurs sont décrits sur un pas de temps quotidien ou hebdomadaire en termes d'effectifs ou de pourcentage par rapport à la fréquentation totale, tous âges confondus et par classe d'âge.
- Les proportions de passages (ou parts d'activité) par classes d'âges pour un indicateur sont calculées sur la base de l'activité totale codée de la classe d'âge (passages pour lesquels au moins un code diagnostic est renseigné).
- Dans les tableaux 3 et 4 (page 4), l'évolution des indicateurs est calculée différemment selon la colonne :
  - Par rapport à la semaine précédente : les effectifs hebdomadaires sont comparés par rapport aux effectifs de la semaine précédente.
  - Par rapport aux années précédentes : les proportions dans l'activité codée sont comparées aux proportions à la même période au cours des 2 (ou 3 pour les pathologies infectieuses saisonnières) années précédentes.

### Note relative à l'interprétation des données

L'interprétation de l'ensemble des éléments chiffrés et graphes présentés dans ce document doit tenir compte de la baisse importante du nombre d'actes médicaux SOS Médecins tous âges et dans l'ensemble des classes d'âges notamment sur la période du 1<sup>er</sup> confinement (S12 à S19-2020).

Ainsi dans un contexte d'activité totale en baisse, pour un indicateur donné :

- une part d'activité en hausse sera le reflet : soit d'une augmentation ou d'une stabilisation de l'effectif, soit une diminution de l'effectif moins importante que la diminution de l'activité totale ;
- une part d'activité stable sera le reflet d'une évolution de l'effectif comparable à celle de l'activité totale ;
- une part d'activité en baisse sera le reflet d'une diminution de l'effectif plus importante que celle de l'activité totale.

## Pour en savoir plus

Consulter le site [Santé publique France](#)

Pour les indicateurs régionaux :

- [Consulter les PE des Cires](#)

## Associations participant au réseau de surveillance SOS Médecins / Santé publique France

En 2022, 58 associations\* SOS Médecins sur les 63 existantes participent au réseau de surveillance SOS Médecins / Santé publique France, intégré au système SurSaUD® (surveillance sanitaire des urgences et des décès).



- Emplacement d'une association SOS Médecins
- Département n'ayant pas d'association SOS Médecins
- Département ayant au moins une association SOS Médecins

\*En raison d'un problème technique les associations SOS Tours et SOS Avignon ont suspendu la transmission de leurs données depuis respectivement fin mars et fin mai 2022.

## Évolution des indicateurs par rapport à la semaine précédente et aux dernières années

**Tableau 3 | Evolution des indicateurs non spécifiques |**

Pathologies	Classe d'âge	Evolution*	
		par rapport à la semaine précédente	par rapport aux 2 années précédentes
Malaise	Moins de 15 ans	≈	<
	Plus de 15 ans	<	≈
Déshydratation	Moins de 15 ans	≈	≈
	Plus de 15 ans	<	≈
Vomissements	Moins de 15 ans	≈	<
	Plus de 15 ans	≈	≈
Fièvre isolée	Moins de 15 ans	<	<
	Plus de 15 ans	<	<
Traumatisme	Moins de 15 ans	<	≈
	Plus de 15 ans	≈	≈
Angoisse	Moins de 15 ans	<	<
	Plus de 15 ans	≈	≈
Etat dépressif	Moins de 15 ans	<	≈
	Plus de 15 ans	>	≈
Conjonctivite	Moins de 15 ans	>	>
	Plus de 15 ans	<	>
Crise d'asthme	Moins de 15 ans	>	≈
	Plus de 15 ans	<	>

**Tableau 4 | Evolution des indicateurs saisonniers (pathologies saisonnières)**

Pathologies	Classe d'âge	Evolution*	
		par rapport à la semaine précédente	par rapport aux 3 années précédentes
Pathologie des voies respiratoires hautes	Moins de 15 ans	>	≈
	Plus de 15 ans	<	>
Grippe/syndrome grippal	Moins de 15 ans	≈	≈
	Plus de 15 ans	<	≈
Bronchite aiguë	Moins de 15 ans	>	≈
	Plus de 15 ans	<	≈
Bronchiolite	Moins de 2 ans	>	≈
Pneumopathie	Moins de 15 ans	>	≈
	Plus de 15 ans	<	≈
Gastro-entérite	Moins de 15 ans	>	≈
	Plus de 15 ans	<	≈

**Tableau 5 | Evolution des actes médicaux pour suspicion de COVID-19 |**

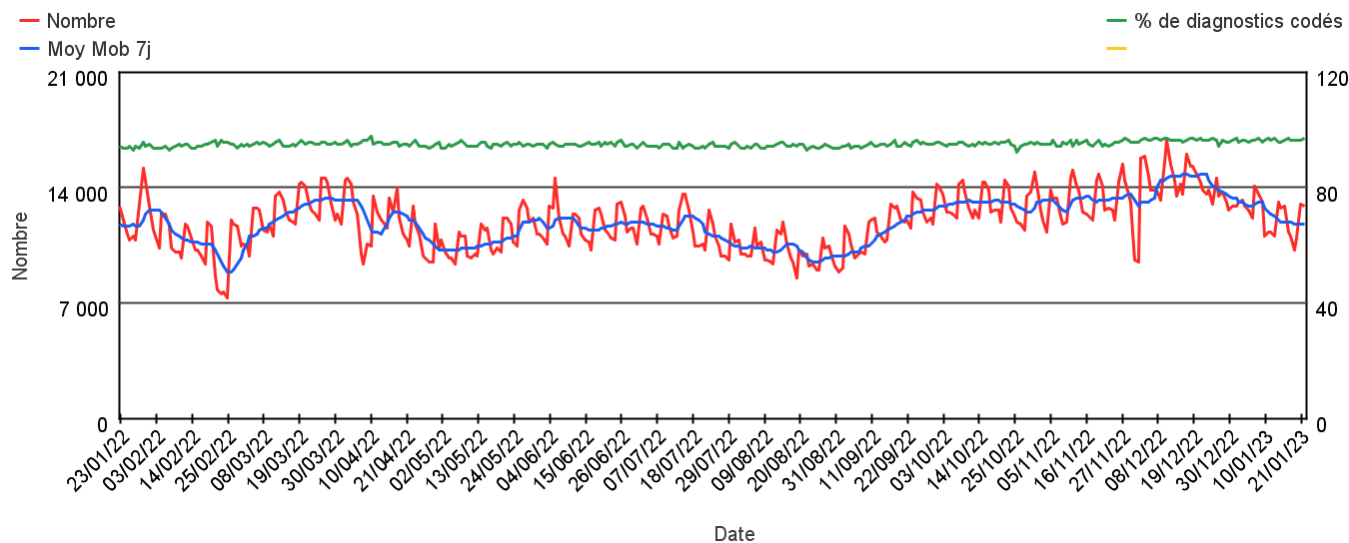
Pathologies	Classe d'âge	Evolution*	
		par rapport à la semaine précédente	par rapport aux 2 années précédentes
Suspicion d'infection au COVID-19	Moins de 15 ans	>	<
	Plus de 15 ans	<	<

(\*)     $\approx$  : similaire     $>$  : en augmentation     $<$  : en baisse

# Activité totale SOS Médecins

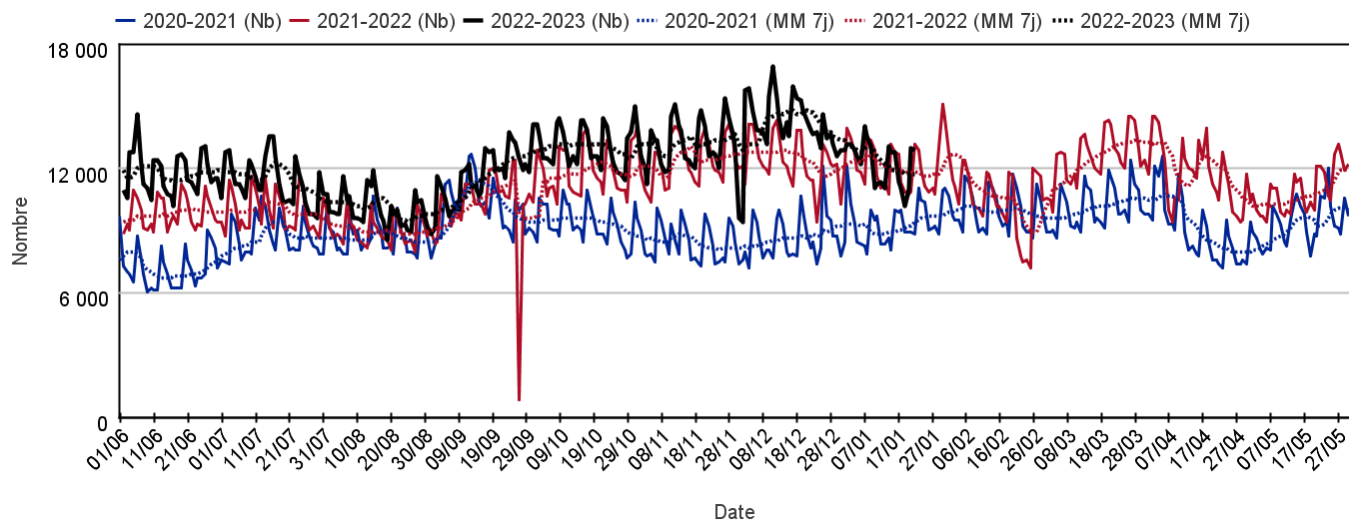
## Sur un an glissant

Évolution quotidienne du total des actes médicaux et de la proportion d'actes codés, tous âges confondus



## Par rapport aux 2 années précédentes

Évolution quotidienne du total des actes médicaux, tous âges confondus (moy mob 7j)



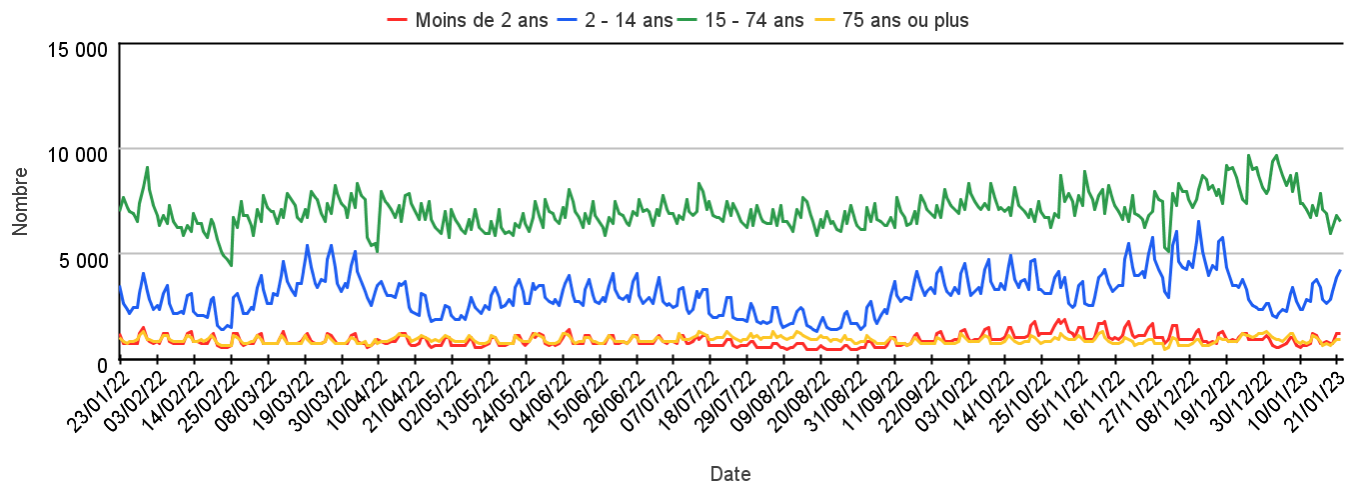
## Les 10 pathologies les plus fréquentes, tous âges confondus

Pathologie	Semaine	Semaine précédente	Variation
VOIES RESPIRATOIRES HAUTES (Diag SOS)	25 475	23 594	7,97%
GRIPPE, SYNDROME GRIPPAL (Diag SOS)	6 756	7 682	-12,05%
GASTRO ENTERITE (Diag SOS)	6 702	6 659	0,65%
BRONCHITE (Diag SOS)	3 178	3 504	-9,30%
LOMBALGIE /SCIATALGIE (DIAG SOS)	2 476	2 541	-2,56%
TRAUMATISME (Diag SOS)	2 372	2 426	-2,23%
CERTIFICAT + ADMIN (Diag SOS)	2 161	2 284	-5,39%
DOULEUR ABDO AIGUE (Diag SOS)	1 839	1 895	-2,96%
INFECTION URINAIRE (Diag SOS)	1 826	2 031	-10,09%
STOMATO / ORL DIVERS (Diag SOS)	1 624	1 699	-4,41%

# Activité totale SOS Médecins

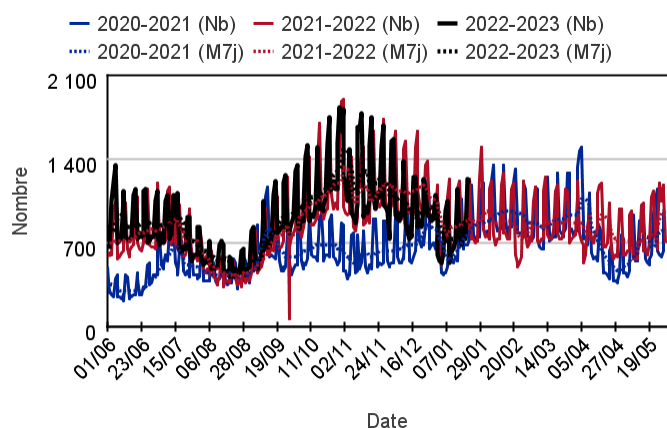
## Par classe d'âge

Évolution quotidienne du total des actes médicaux pour différentes classes d'âge

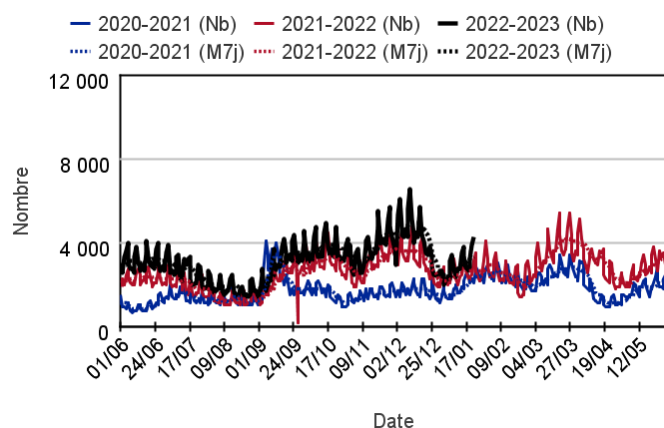


## Par rapport aux 2 années précédentes

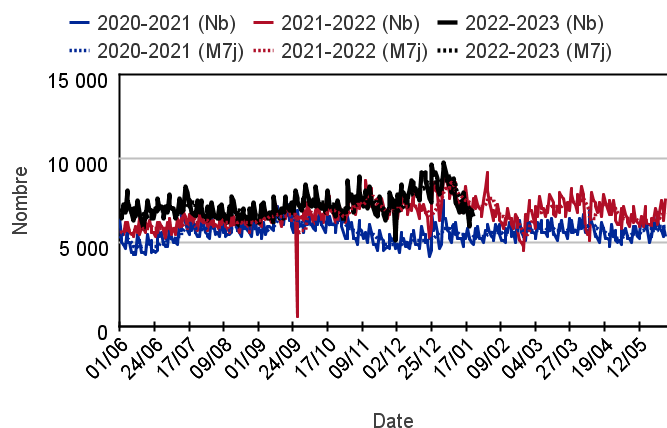
Chez les enfants de moins de 2 ans



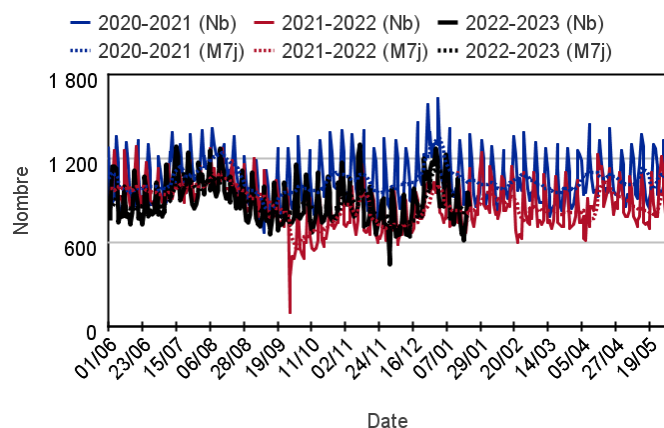
Chez les enfants de 2 à 14 ans



Chez les adultes de 15 à 74 ans



Chez les adultes de plus de 75 ans



## Variation des 10 pathologies les plus fréquentes (Source : Santé publique France – SOS Médecins)

### Variations des 10 pathologies les plus fréquentes chez les moins de 2 ans

Pathologie	Semaine	Semaine précédente	Variation
VOIES RESPIRATOIRES HAUTES (Diag SOS)	3 238	2 660	21,73%
GASTRO ENTERITE (Diag SOS)	470	451	4,21%
CONJONCTIVITE INFECTIEUSE (Diag SOS)	369	301	22,59%
BRONCHIOLITE (Diag SOS)	313	281	11,39%
GRIPPE, SYNDROME GRIPPAL (Diag SOS)	217	239	-9,21%
BRONCHITE (Diag SOS)	189	161	17,39%
FIEVRE ISOLEE (Diag SOS)	188	229	-17,90%
SYNDROME VIRAL (Diag SOS)	130	119	9,24%
STOMATO / ORL DIVERS (Diag SOS)	101	94	7,45%
ALLERGIE (Diag SOS)	95	72	31,94%

### Variations des 10 pathologies les plus fréquentes chez les 2-14 ans

Pathologie	Semaine	Semaine précédente	Variation
VOIES RESPIRATOIRES HAUTES (Diag SOS)	10 860	8 702	24,80%
GASTRO ENTERITE (Diag SOS)	2 311	2 062	12,08%
GRIPPE, SYNDROME GRIPPAL (Diag SOS)	2 173	2 251	-3,47%
BRONCHITE (Diag SOS)	857	658	30,24%
SYNDROME VIRAL (Diag SOS)	569	544	4,60%
CONJONCTIVITE INFECTIEUSE (Diag SOS)	522	457	14,22%
FIEVRE ISOLEE (Diag SOS)	468	496	-5,65%
ASTHME (Diag SOS)	467	356	31,18%
DOULEUR ABDO AIGUE (Diag SOS)	463	492	-5,89%
TRAUMATISME (Diag SOS)	383	475	-19,37%

### Variations 10 pathologies les + fréquentes chez les 15-74 ans

Pathologie	Semaine	Semaine précédente	Variation
VOIES RESPIRATOIRES HAUTES (Diag SOS)	11 013	11 741	-6,20%
GRIPPE, SYNDROME GRIPPAL (Diag SOS)	4 231	5 026	-15,82%
GASTRO ENTERITE (Diag SOS)	3 768	3 948	-4,56%
LOMBALGIE /SCIATALGIE (DIAG SOS)	2 233	2 295	-2,70%
CERTIFICAT + ADMIN (Diag SOS)	1 920	2 009	-4,43%
BRONCHITE (Diag SOS)	1 761	2 188	-19,52%
TRAUMATISME (Diag SOS)	1 653	1 560	5,96%
INFECTION URINAIRE (Diag SOS)	1 478	1 649	-10,37%
DOULEUR ABDO AIGUE (Diag SOS)	1 199	1 227	-2,28%
STOMATO / ORL DIVERS (Diag SOS)	1 103	1 232	-10,47%

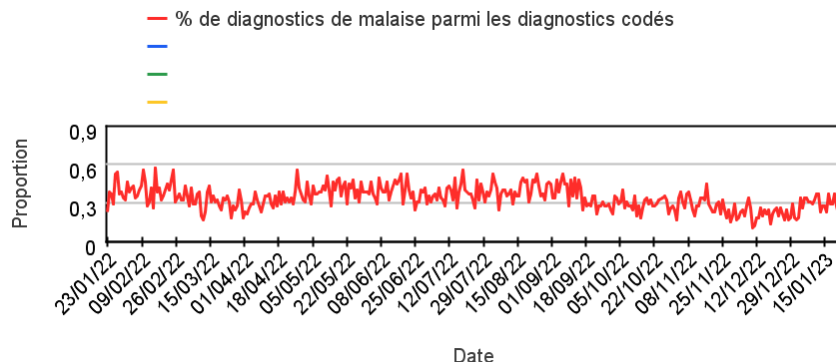
### Variations des 10 pathologies les plus fréquentes chez les 75 ans ou +

Pathologie	Semaine	Semaine précédente	Variation
DECES (Diag SOS)	393	394	-0,25%
BRONCHITE (Diag SOS)	349	476	-26,68%
TRAUMATISME (Diag SOS)	283	333	-15,02%
ALTERATION ETAT GENERAL (Diag SOS)	264	276	-4,35%
PNEUMOPATHIE (Diag SOS)	232	323	-28,17%
VOIES RESPIRATOIRES HAUTES (Diag SOS)	220	341	-35,48%
LOMBALGIE /SCIATALGIE (DIAG SOS)	211	209	0,96%
CHUTE (Diag SOS)	172	149	15,44%
INFECTION URINAIRE (Diag SOS)	148	170	-12,94%
INSUFFISANCE CARDIAQUE (Diag SOS)	141	195	-27,69%

# Activité liée à un **malaise**

## Sur un an glissant

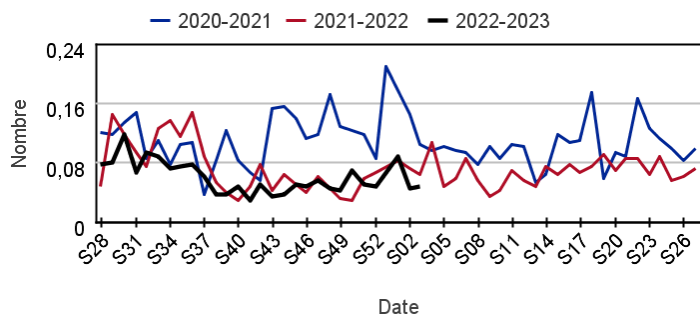
Évolution quotidienne de la proportion de malaises dans les actes codés



## Motifs SOS Médecins pour malaise par rapport aux 2 années précédentes

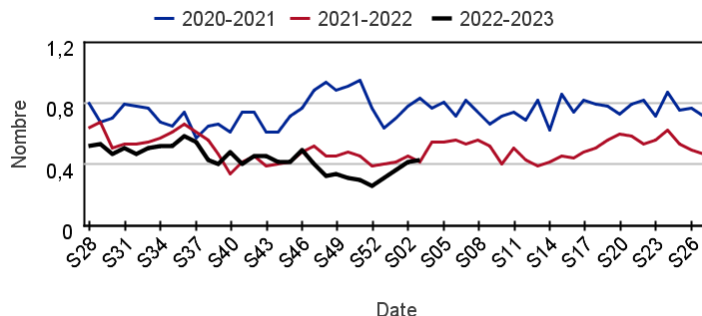
### Chez les enfants de moins de 15 ans

Évolution hebdomadaire de la proportion de malaise parmi les actes codés, moins de 15 ans



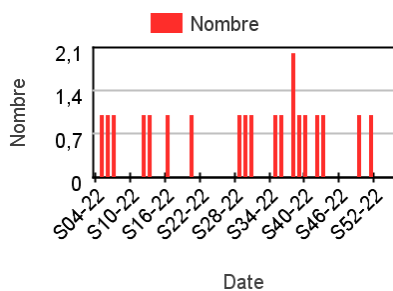
### Chez les adultes de 15 ans ou plus

Évolution hebdomadaire de la proportion de malaise parmi les actes codés, moins de 15 ans

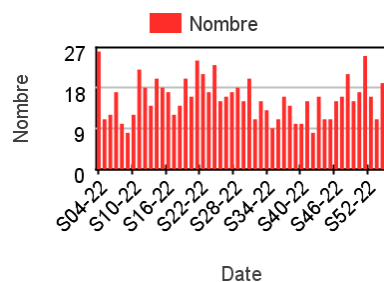


## Nombre hebdomadaire d'actes SOS Médecins pour malaise

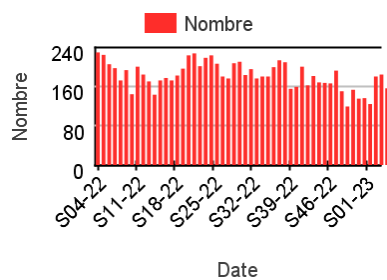
### Chez les enfants de moins de 2 ans



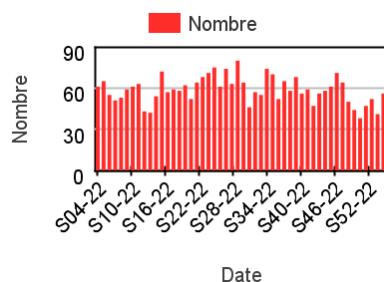
### Chez les enfants de 2 à 14 ans



### Chez les adultes de 15 à 74 ans



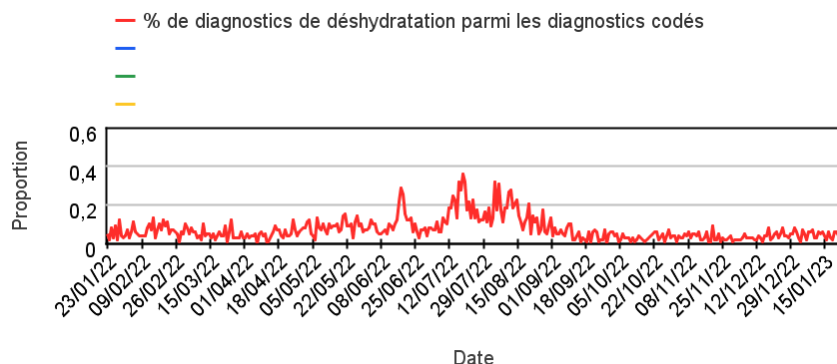
### Chez les adultes de plus de 75 ans



# Activité liée à une déshydratation

## Sur un an glissant

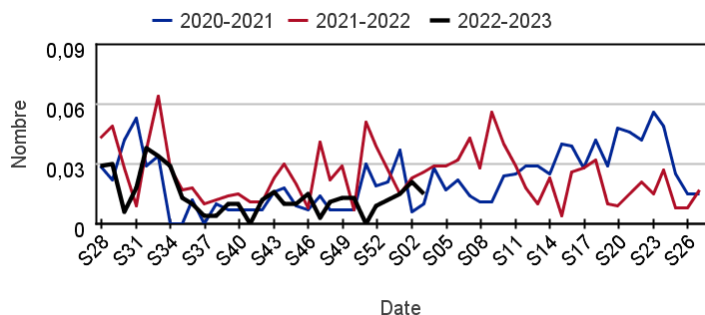
Évolution quotidienne de la proportion de déshydratation dans les actes codés



## Actes SOS Médecins pour déshydratation par rapport aux 2 années précédentes

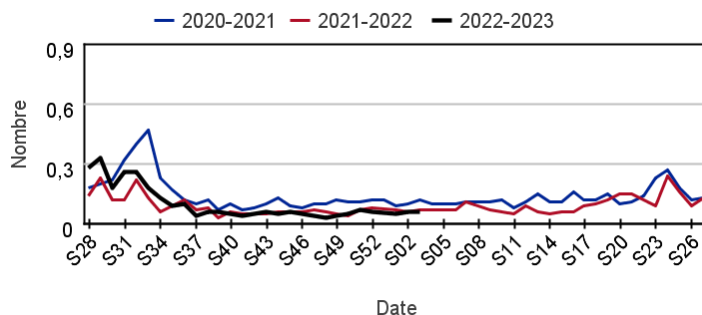
### Chez les enfants de moins de 15 ans

Évolution hebdomadaire de la proportion de déshydratation parmi les actes codés, moins de 15 ans



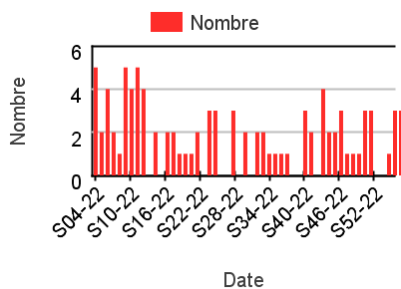
### Chez les adultes de 15 ans ou plus

Évolution hebdomadaire de la proportion d'actes pour déshydratation parmi les actes codés, 15 ans ou plus

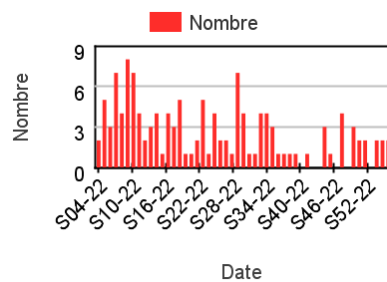


## Nombre hebdomadaire d'actes SOS Médecins pour déshydratation

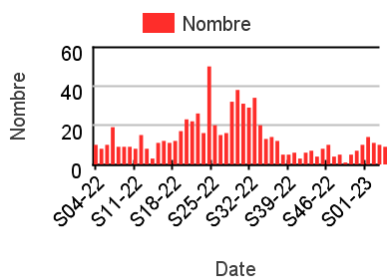
### Chez les enfants de moins de 2 ans



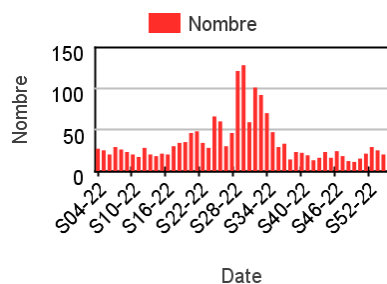
### Chez les enfants de 2 à 14 ans



### Chez les adultes de 15 à 74 ans



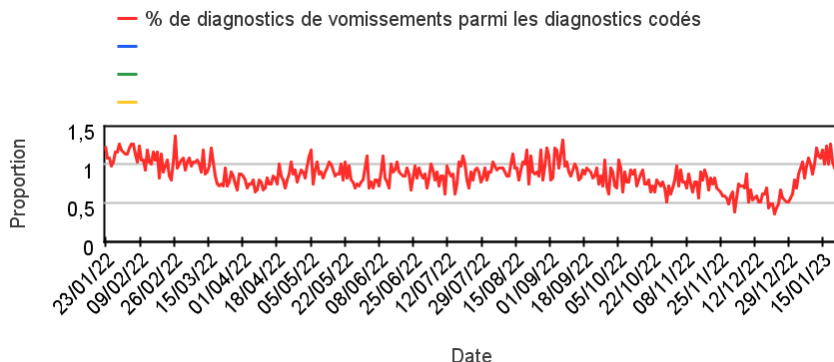
### Chez les adultes de plus de 75 ans



# Activité liée à des vomissements

## Sur un an glissant

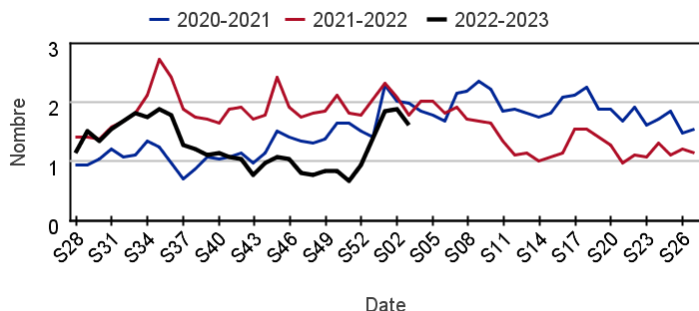
Évolution quotidienne de la proportion de vomissements dans les actes codés



## Actes SOS Médecins pour vomissements par rapport aux 2 années précédentes

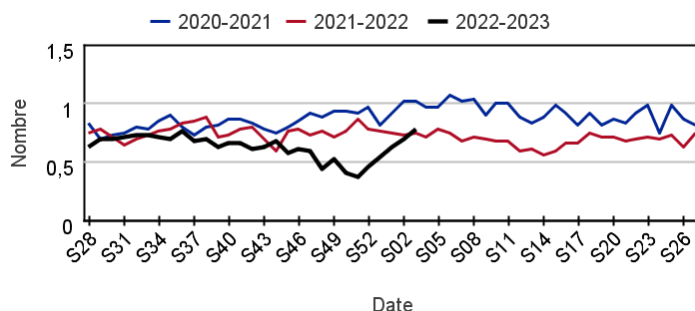
### Chez les enfants de moins de 15 ans

Évolution hebdomadaire des proportions d'actes pour vomissements parmi les actes codés, moins de 15 ans



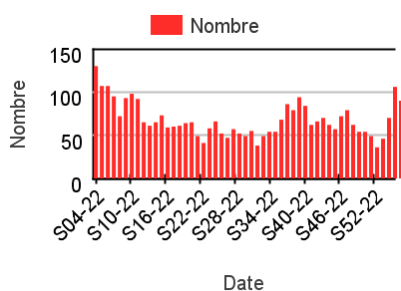
### Chez les adultes de 15 ans ou plus

Évolution hebdomadaire de la proportion d'actes pour vomissements parmi les actes codés, 15 ans ou plus

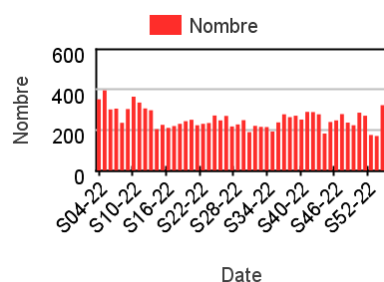


## Nombre hebdomadaire d'actes SOS Médecins pour vomissements

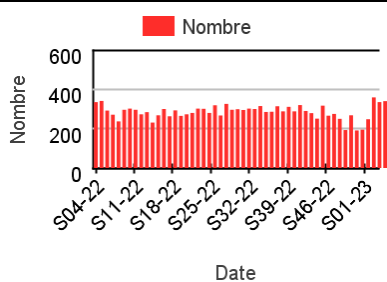
### Chez les enfants de moins de 2 ans



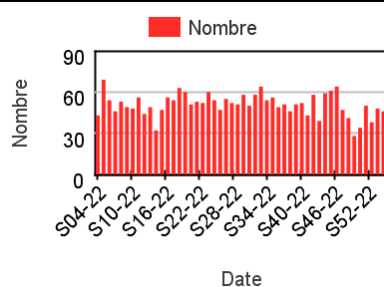
### Chez les enfants de 2 à 14 ans



### Chez les adultes de 15 à 74 ans



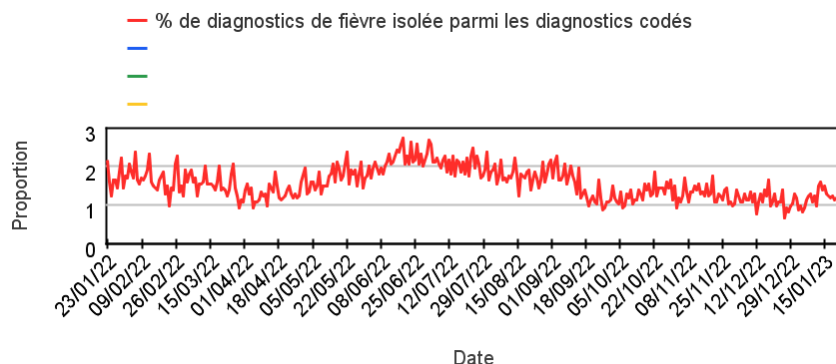
### Chez les adultes de plus de 75 ans



# Activité liée à une **fièvre isolée**

## Sur un an glissant

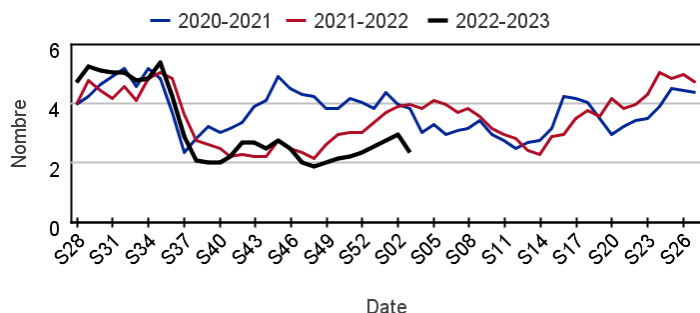
Évolution quotidienne de la proportion de fièvre isolée dans les actes codés



## Actes SOS Médecins pour fièvre isolée par rapport aux 2 années précédentes

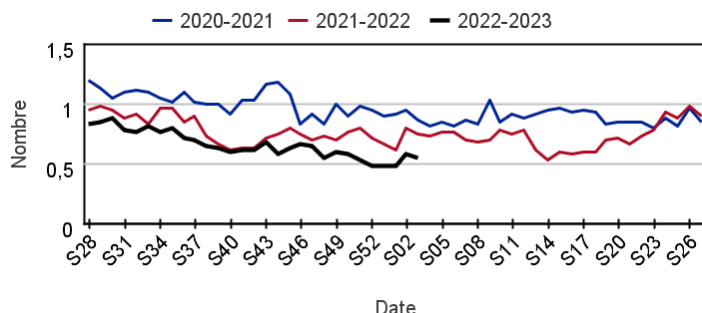
### Chez les enfants de moins de 15 ans

Évolution hebdomadaire des proportions d'actes pour fièvre isolée parmi les actes codés, moins de 15 ans



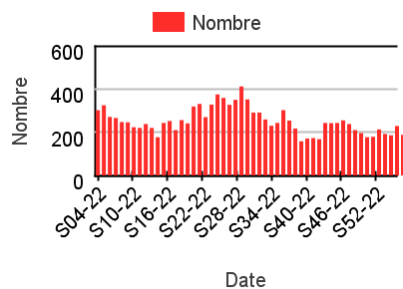
### Chez les adultes de 15 ans ou plus

Évolution hebdomadaire de la proportion d'actes pour fièvre isolée parmi les actes codés, 15 ans ou plus

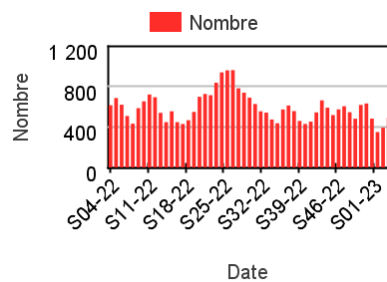


## Nombre hebdomadaire d'actes SOS Médecins pour fièvre isolée

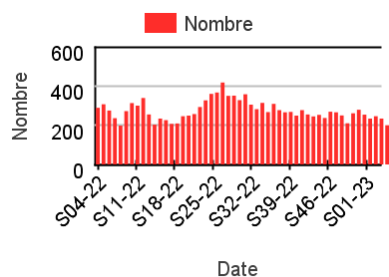
### Chez les enfants de moins de 2 ans



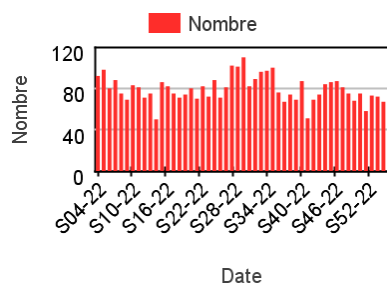
### Chez les enfants de 2 à 14 ans



### Chez les adultes de 15 à 74 ans



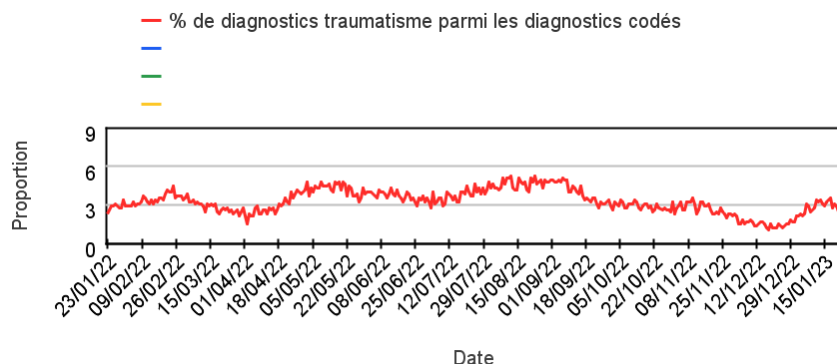
### Chez les adultes de plus de 75 ans



# Activité liée à un traumatisme

## Sur un an glissant

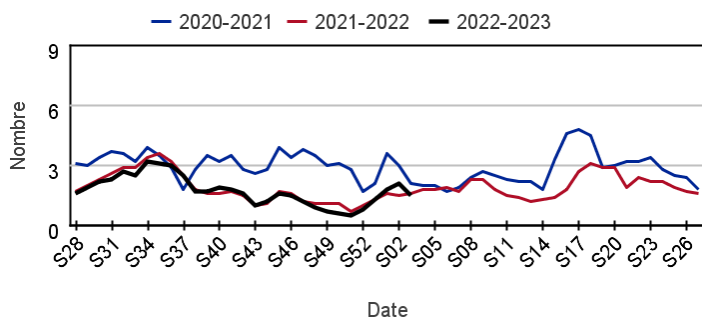
Évolution quotidienne de la proportion de traumatisme dans les actes codés



## Actes SOS Médecins pour traumatisme par rapport aux 2 années précédentes

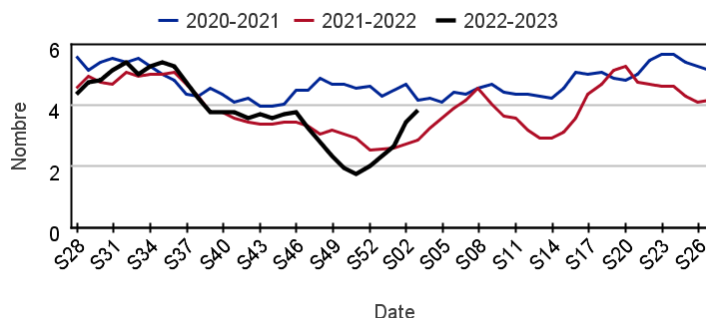
### Chez les enfants de moins de 15 ans

Évolution hebdomadaire des proportions d'actes pour traumatisme parmi les actes codés, moins de 15 ans



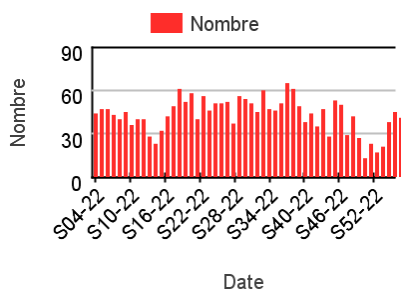
### Chez les adultes de 15 ans ou plus

Évolution hebdomadaire de la proportion d'actes pour traumatisme parmi les actes codés, 15 ans ou plus

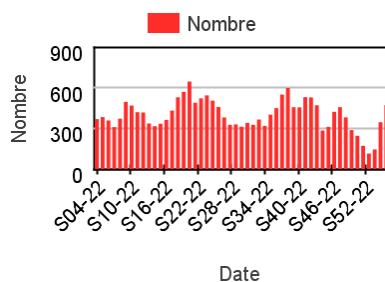


## Nombre hebdomadaire d'actes SOS Médecins pour traumatisme

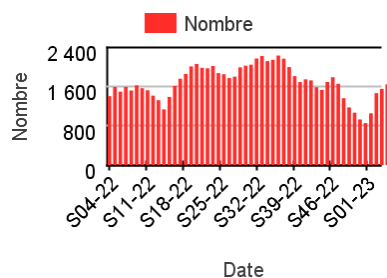
### Chez les enfants de moins de 2 ans



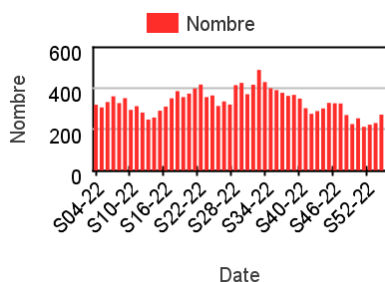
### Chez les enfants de 2 à 14 ans



### Chez les adultes de 15 à 74 ans



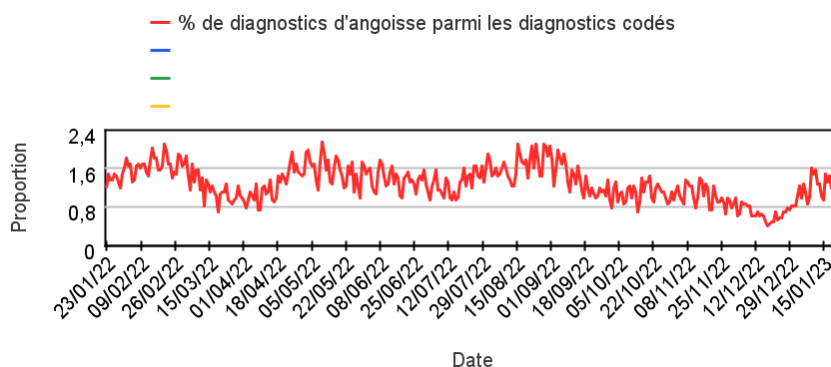
### Chez les adultes de plus de 75 ans



# Activité liée à de l'angoisse

## Sur un an glissant

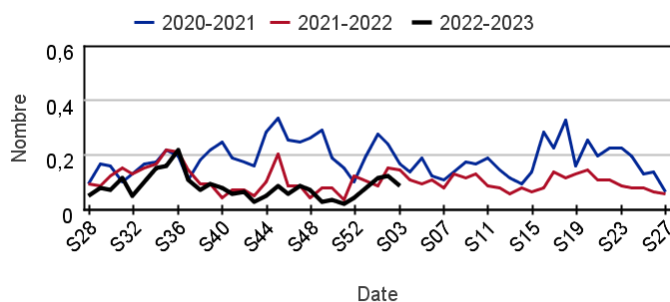
### Évolution quotidienne de la proportion d'actes pour angoisse dans les actes codés



## Actes SOS Médecins pour angoisse par rapport aux 2 années précédentes

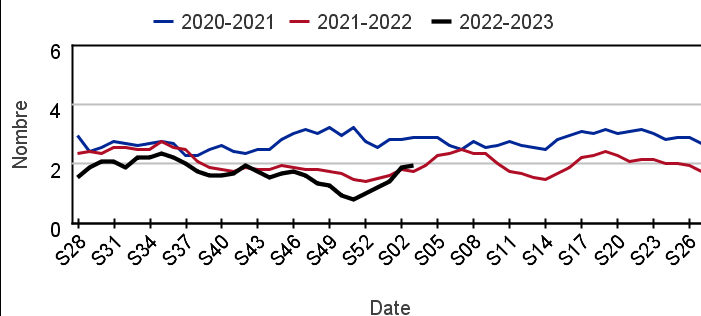
### Chez les enfants de moins de 15 ans

#### Évolution hebdomadaire des proportions d'actes pour angoisse parmi les actes codés, moins de 15 ans



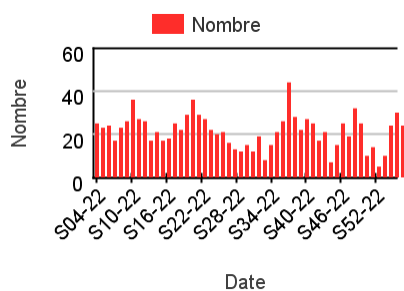
### Chez les adultes de 15 ans ou plus

#### Évolution hebdomadaire de la proportion d'actes pour angoisse parmi les actes codés, 15 ans ou plus

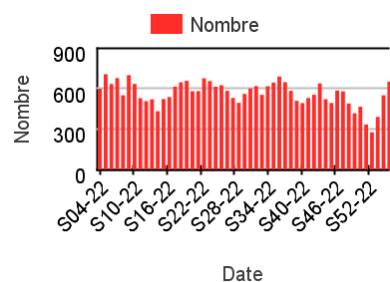


## Nombre hebdomadaire d'actes SOS Médecins pour angoisse

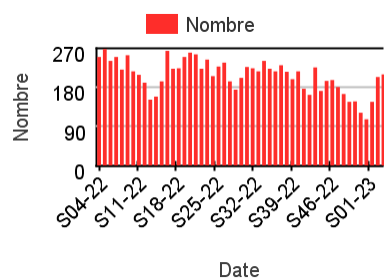
### Chez les enfants de moins de 15 ans



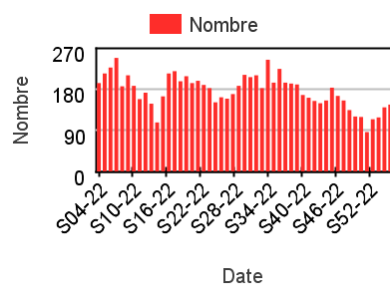
### Chez les adultes de 15-44 ans



### Chez les adultes de 45 à 64 ans



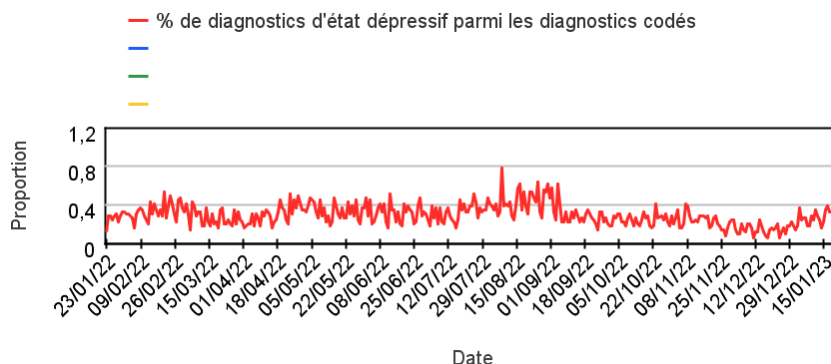
### Chez les adultes de plus de 65 ans



# Activité liée à un état dépressif

## Sur un an glissant

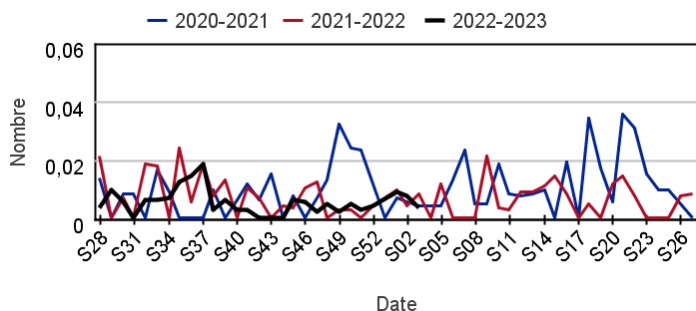
Évolution quotidienne de la proportion d'actes pour état dépressif dans les actes codés



## Actes SOS Médecins pour état dépressif par rapport aux 2 années précédentes

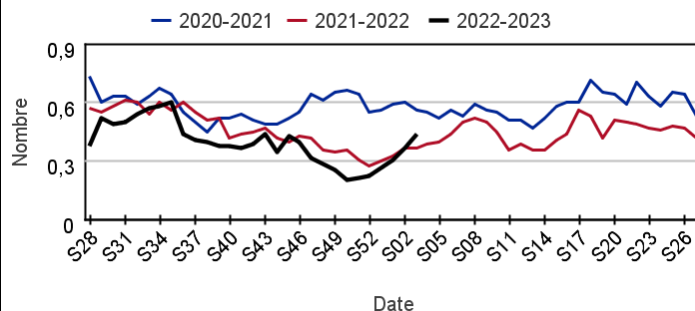
### Chez les enfants de moins de 15 ans

Évolution hebdomadaire des proportions d'actes pour état dépressif parmi les actes codés, moins de 15 ans



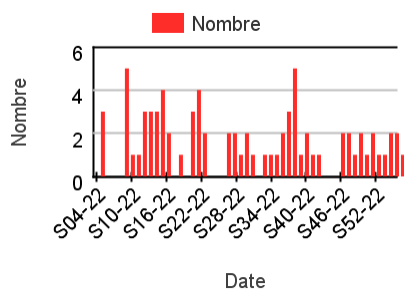
### Chez les adultes de 15 ans ou plus

Évolution hebdomadaire de la proportion d'actes pour état dépressif parmi les actes codés, 15 ans ou plus

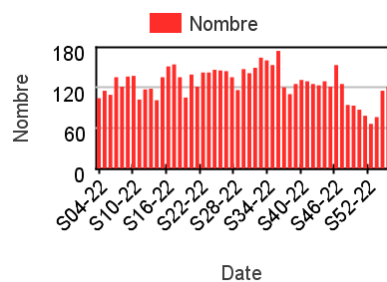


## Nombre hebdomadaire d'actes SOS Médecins pour état dépressif

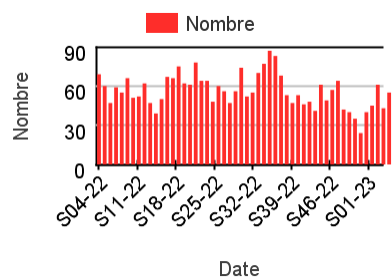
### Chez les enfants de moins de 15 ans



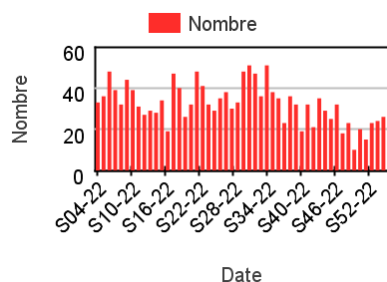
### Chez les adultes de 15-44 ans



### Chez les adultes de 45 à 64 ans



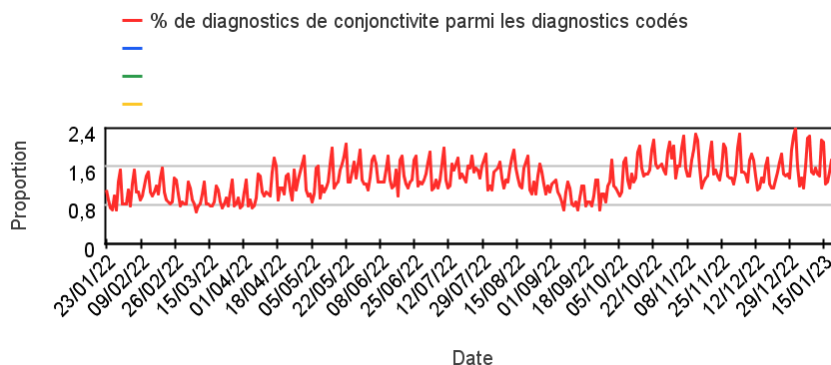
### Chez les adultes de plus de 65 ans



# Activité liée à une conjonctivite

## Sur un an glissant

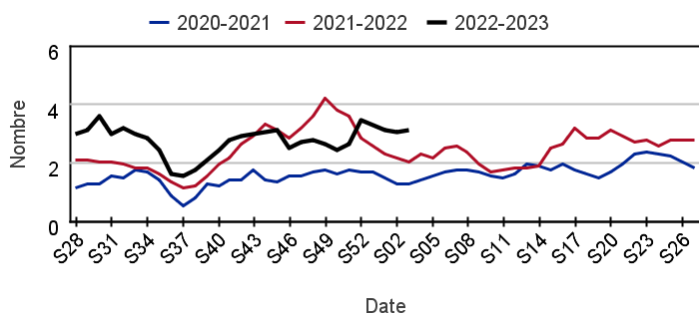
### Évolution quotidienne de la proportion d'actes pour conjonctivite dans les actes codés



## Actes SOS Médecins pour conjonctivite par rapport aux 2 années précédentes

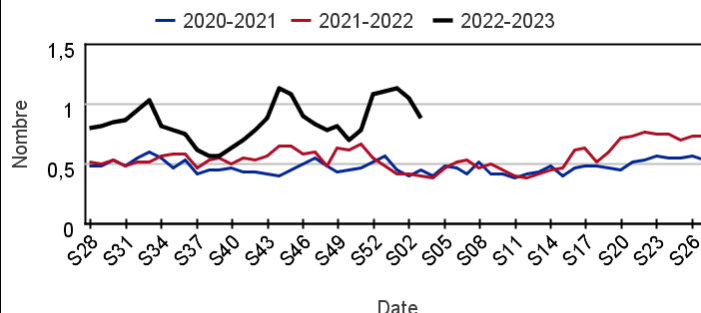
### Chez les enfants de moins de 15 ans

#### Évolution hebdomadaire des proportions d'actes pour conjonctivite infectieuse parmi les actes codés, moins de 15 ans



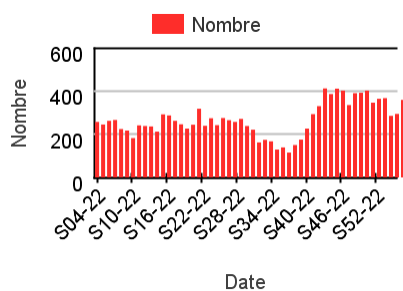
### Chez les adultes de 15 ans ou plus

#### Évolution hebdomadaire de la proportion d'actes pour conjonctivite infectieuse parmi les actes codés, 15 ans ou plus

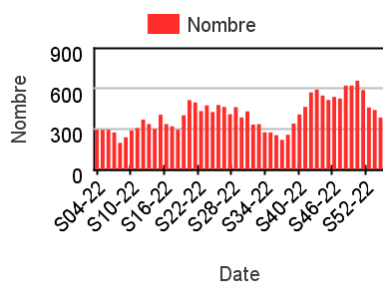


## Nombre hebdomadaire d'actes SOS Médecins pour conjonctivite

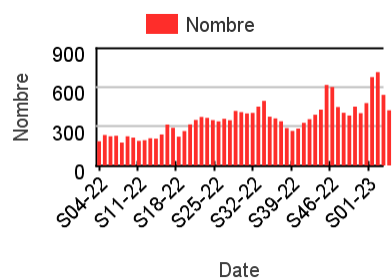
### Chez les enfants de moins de 2 ans



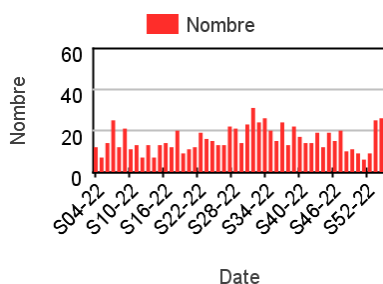
### Chez les enfants de 2 à 14 ans



### Chez les adultes de 15 à 74 ans



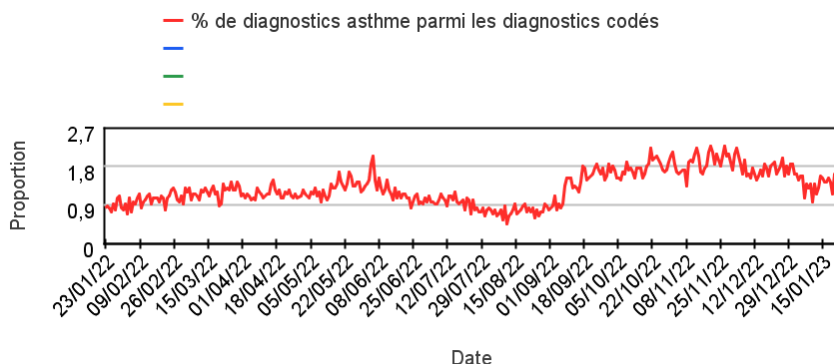
### Chez les adultes de plus de 75 ans



# Activité liée à une crise d'asthme

## Sur un an glissant

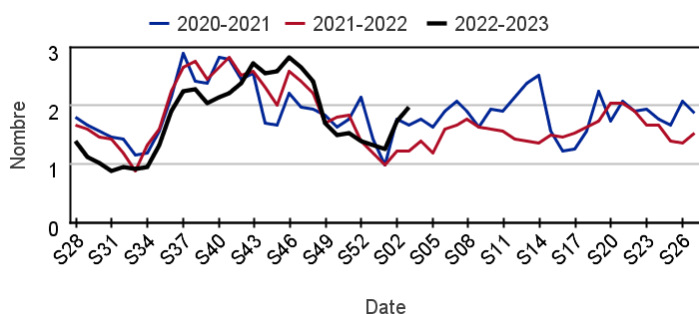
Évolution quotidienne de la proportion d'asthme dans les actes codés



## Actes SOS Médecins pour asthme par rapport aux 2 années précédentes

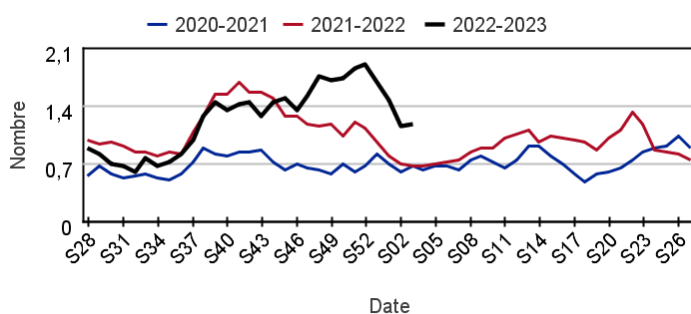
### Chez les enfants de moins de 15 ans

Évolution hebdomadaire des proportions d'actes pour crise d'asthme parmi les actes codés, moins de 15 ans



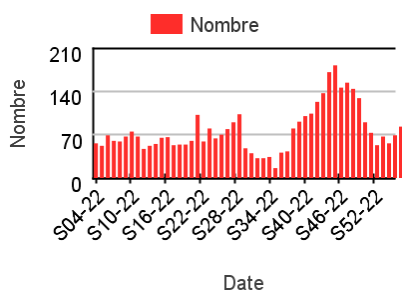
### Chez les adultes de 15 ans ou plus

Évolution hebdomadaire de la proportion d'actes pour crise d'asthme parmi les actes codés, 15 ans ou plus

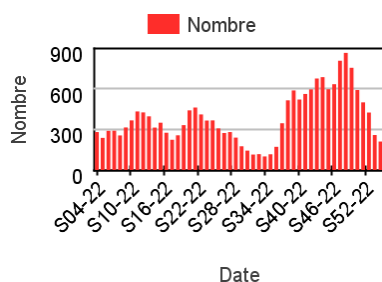


## Nombre hebdomadaire d'actes SOS Médecins pour asthme

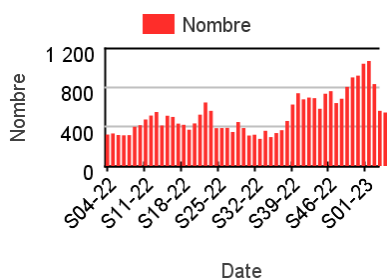
### Chez les enfants de moins de 2 ans



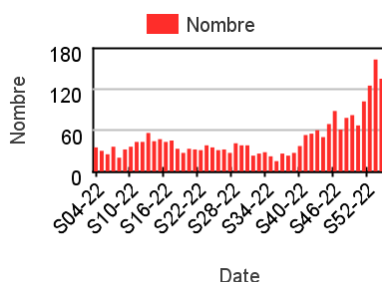
### Chez les enfants de 2 à 14 ans



### Chez les adultes de 15 à 74 ans



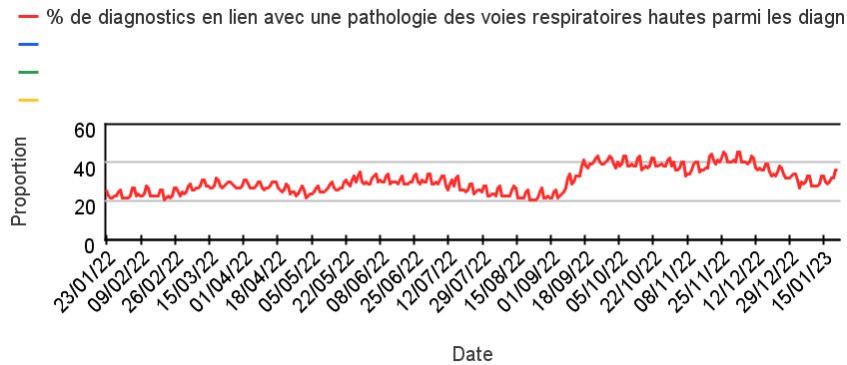
### Chez les adultes de plus de 75 ans



# Activité liée aux pathologies des voies respiratoires hautes

## Sur un an glissant

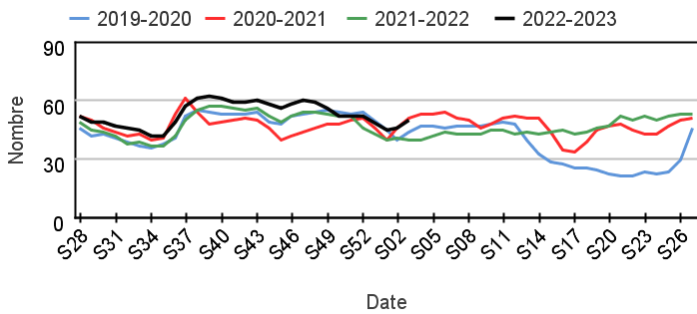
### Évolution quotidienne de la proportion d'actes pour pathologie des voies respiratoires hautes dans les actes codés



## Actes SOS Médecins pour pathologies des voies respiratoires hautes par rapport aux 3 années précédentes

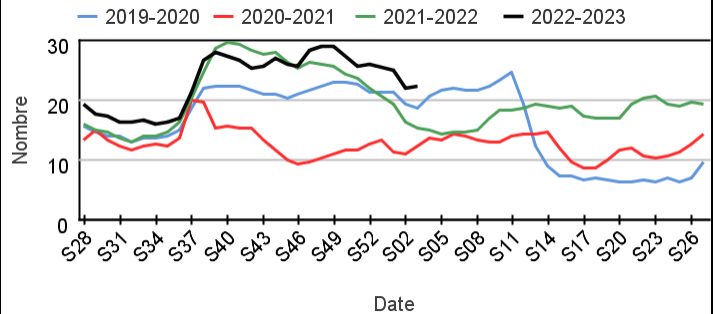
### Chez les enfants de moins de 15 ans

#### Évolution hebdomadaire de la proportion d'actes pour pathologies ORL parmi les actes codés, Moins de 15 ans



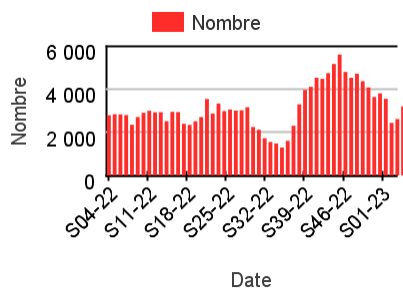
### Chez les adultes de 15 ans ou plus

#### Évolution hebdomadaire de la proportion d'actes pour pathologies ORL parmi les actes codés, 15 ans ou plus

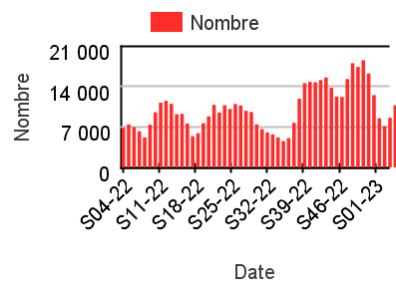


## Nombre hebdomadaire d'actes SOS Médecins pour pathologies des voies respiratoires hautes

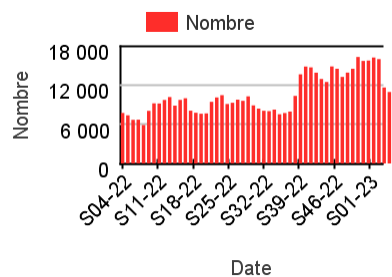
### Chez les enfants de moins de 2 ans



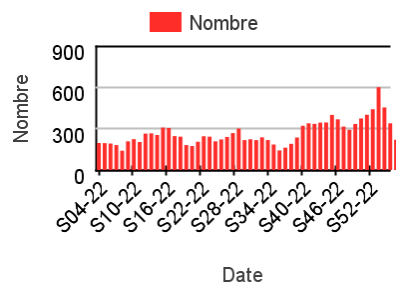
### Chez les enfants de 2 à 14 ans



### Chez les adultes de 15 à 74 ans



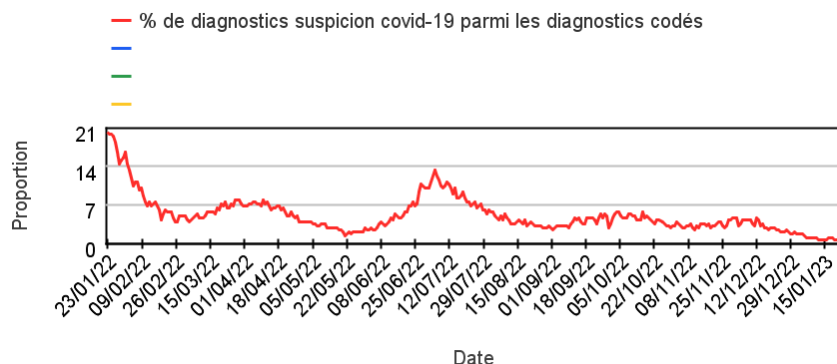
### Chez les adultes de plus de 75 ans



# Activité liée à une suspicion de COVID-19

## Sur un an glissant

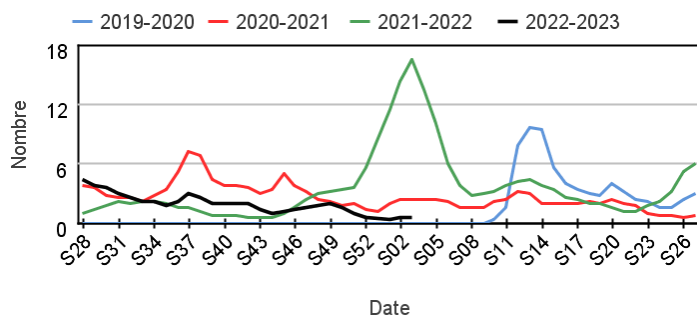
Évolution quotidienne de la proportion de suspicion de covid-19 dans les actes codés



## Actes SOS Médecins pour suspicion de COVID-19 par rapport aux années précédentes

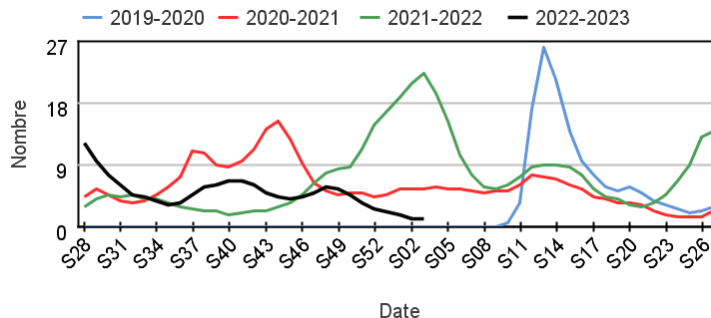
### Chez les enfants de moins de 15 ans

Évolution hebdomadaire des proportions d'actes pour suspicion de covid-19 parmi les actes codés, moins de 15 ans



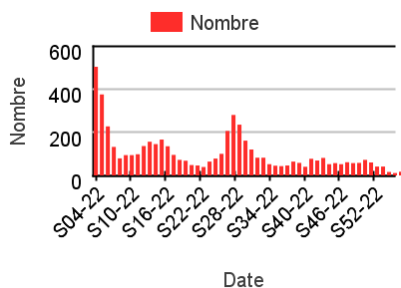
### Chez les adultes de 15 ans ou plus

Évolution hebdomadaire des proportions d'actes pour suspicion de covid-19 parmi les actes codés, 15 ans ou plus

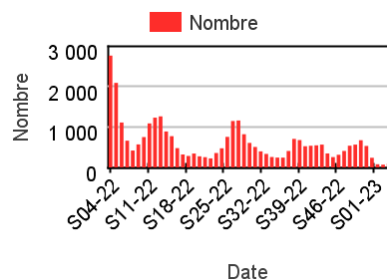


## Nombre hebdomadaire d'actes SOS Médecins pour suspicion de COVID-19

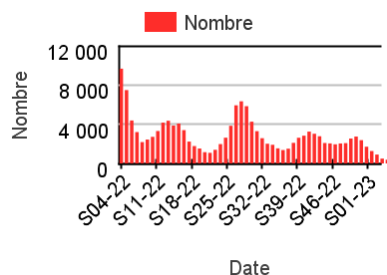
### Chez les enfants de moins de 2 ans



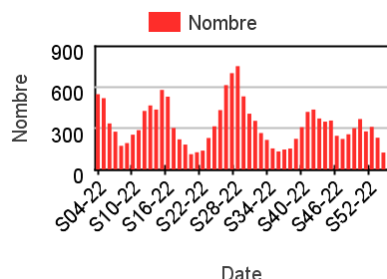
### Chez les enfants de 2 à 14 ans



### Chez les adultes de 15 à 74 ans



### Chez les adultes de plus de 75 ans



## Proportion de passage aux actes SOS Médecins pour suspicion de COVID-19

**Tableau 3 : Part d'activité des actes SOS Médecins pour suspicion de COVID-19 dans l'activité toutes causes codées, par classe d'âges, France entière**

	Nombre - Tous âges	% d'activité - Moins de 2 ans	% d'activité - 2-14 ans	% d'activité - 15-74 ans	% d'activité - 75 ans ou plus
S43-22	2 847	,59	1,51	4,68	6,43
S44-22	2 723	,60	1,21	4,08	5,74
S45-22	2 572	,61	1,43	3,83	3,94
S46-22	2 745	,77	1,54	4,29	4,19
S47-22	2 934	,70	1,79	4,58	5,14
S48-22	3 471	,78	1,92	5,50	6,40
S49-22	3 858	1,03	2,02	5,24	7,45
S50-22	3 246	,97	1,64	4,40	5,53
S51-22	2 295	,63	,95	3,00	5,06
S52-22	1 620	,64	,46	2,20	3,06
S01-23	1 113	,33	,41	1,53	1,86
S02-23	640	,21	,48	1,00	,72
S03-23	556	,29	,47	,84	1,01

## Evolution quotidienne régionale des actes SOS Médecins pour suspicion de COVID-19

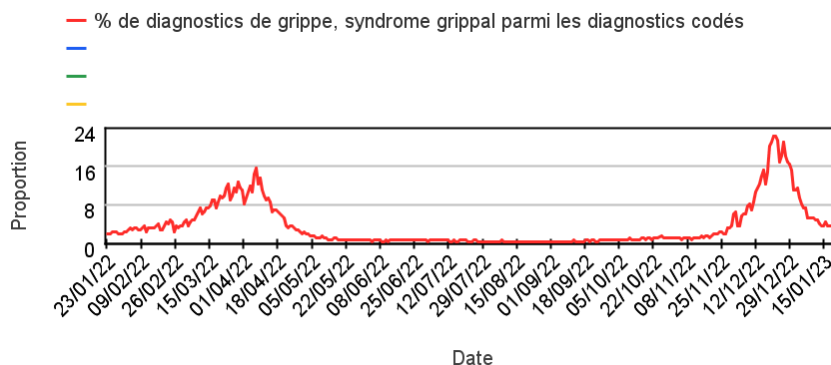
**Tableau 4 : Evolution quotidienne des actes SOS Médecins pour suspicion de COVID-19 sur la semaine passée par région, tous âges**

	16/01/2023	17/01/2023	18/01/2023	19/01/2023	20/01/2023	21/01/2023	22/01/2023
Auvergne-Rhône-Alpes	7	5	7	10	2	6	3
Bourgogne-Franche-Comté	1	3	0	1	0	6	5
Bretagne	5	1	2	3	1	2	1
Centre-Val de Loire	0	0	0	0	0	0	1
Corse	2	12	3	14	10	6	4
Grand-Est	6	3	7	3	5	8	10
Guadeloupe	0	0	0	0	0	0	0
Guyane	0	0	0	0	0	0	0
Hauts-de-France	3	5	16	3	10	4	4
Ile-de-France	12	13	15	10	12	13	11
La Réunion	0	0	0	0	0	0	0
Martinique	0	0	0	0	0	0	0
Normandie	10	12	5	5	8	6	6
Nouvelle-Aquitaine	11	15	17	18	6	16	18
Occitanie	4	6	1	3	4	4	3
Pays de la Loire	3	6	2	1	0	0	3
Provence-Alpes-Côte d'Azur	11	11	13	10	12	5	11

# Activité liée à une **grippe/syndrome grippal**

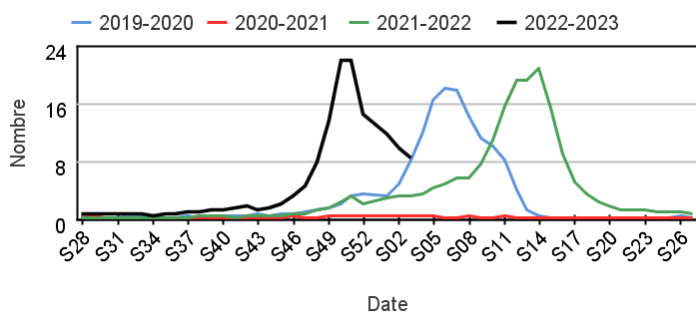
## Sur un an glissant

### Évolution quotidienne de la proportion d'actes pour grippe/syndrome grippal dans les actes codés



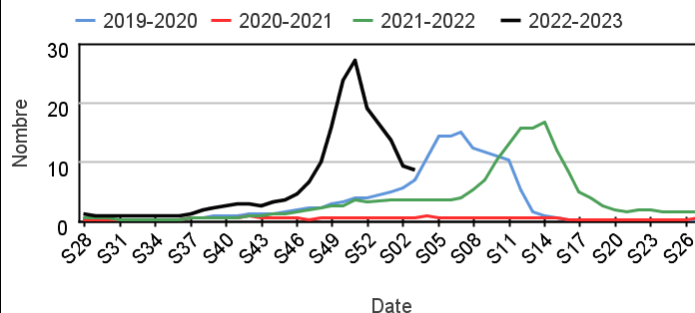
## Actes SOS Médecins pour grippe/syndrome grippal par rapport aux 3 années précédentes Chez les enfants de moins de 15 ans

### Évolution hebdomadaire de la proportion d'actes pour grippe/syndrome grippal parmi les actes codés, Moins de 15 ans

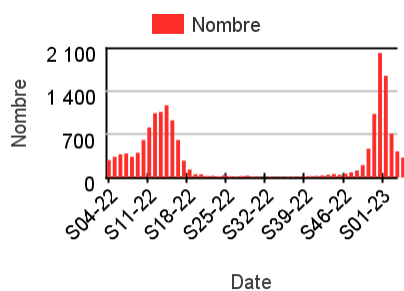


## Chez les adultes de 15 ans ou plus

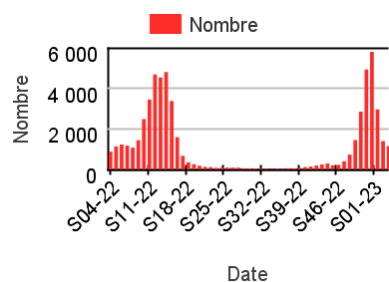
### Évolution hebdomadaire de la proportion d'actes pour grippe/syndrome grippal parmi les actes codés, 15 ans ou plus



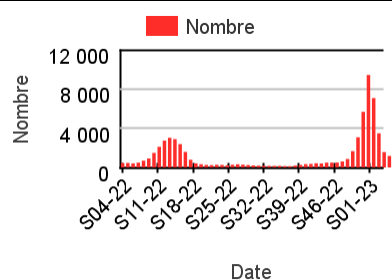
## Nombre hebdomadaire d'actes SOS Médecins pour grippe/syndrome grippal Chez les enfants de moins de 2 ans



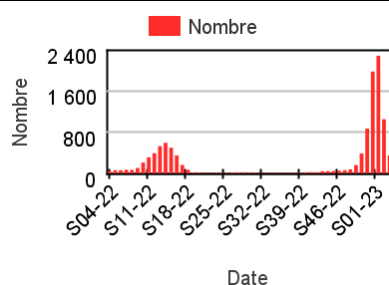
## Chez les enfants de 2 à 14 ans



## Chez les adultes de 15 à 74 ans



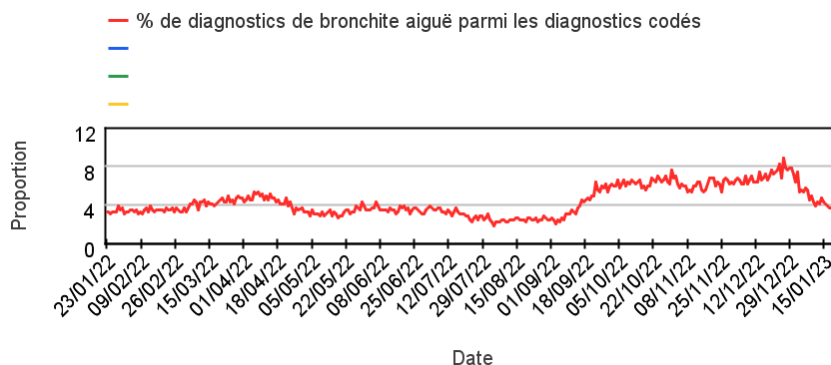
## Chez les adultes de plus de 75 ans



# Activité liée à une bronchite aiguë (Diagnostics)

## Sur un an glissant

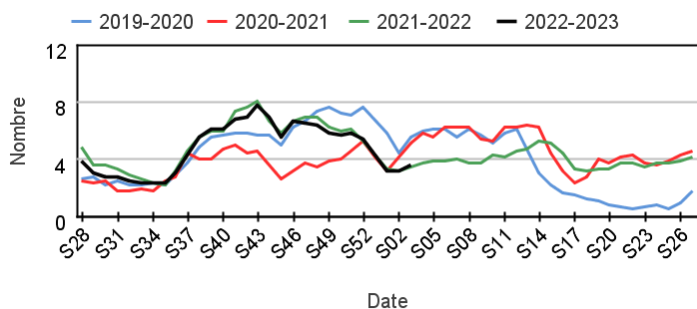
### Évolution quotidienne de la proportion d'actes pour bronchite aiguë dans les actes codés



## Actes SOS Médecins pour bronchite aiguë par rapport aux 3 années précédentes

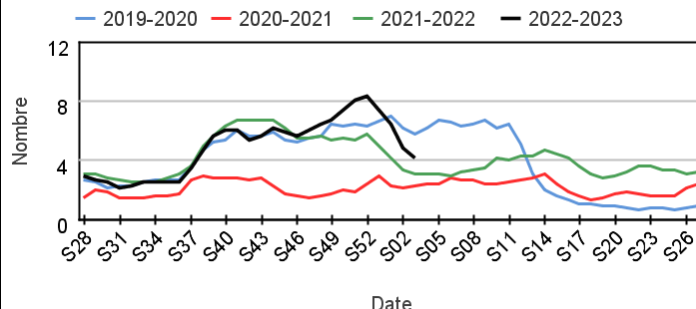
### Chez les enfants de moins de 15 ans

#### Évolution hebdomadaire de la proportion d'actes pour bronchite parmi les actes codés, Moins de 15 ans



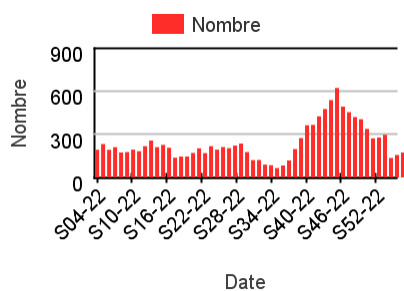
### Chez les adultes de 15 ans ou plus

#### Évolution hebdomadaire de la proportion d'actes pour bronchite parmi les actes codés, 15 ans ou plus

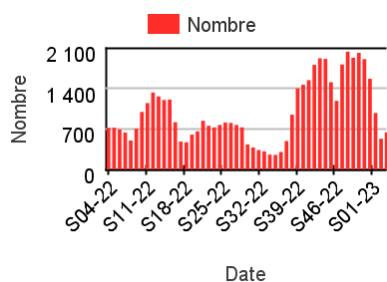


## Nombre hebdomadaire d'actes SOS Médecins pour bronchite aiguë

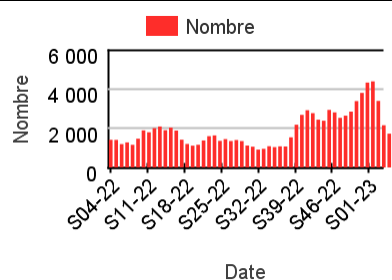
### Chez les enfants de moins de 2 ans



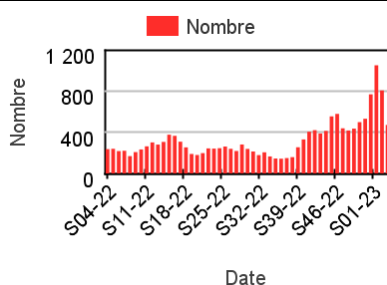
### Chez les enfants de 2 à 14 ans



### Chez les adultes de 15 à 74 ans



### Chez les adultes de plus de 75 ans

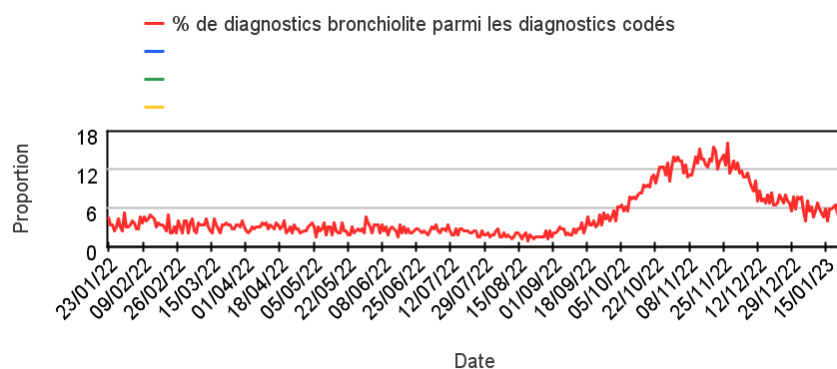


## Activité liée à une bronchiolite (Diagnostics)

### Chez les enfants de moins de 2 ans

Sur un an glissant

Évolution quotidienne de la proportion de bronchiolite dans les actes codés



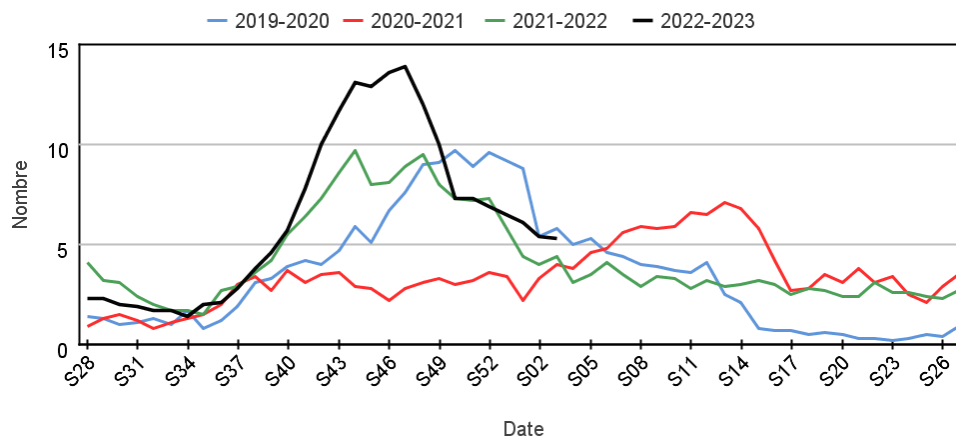
### Par sexe

Répartition des consultations pour bronchiolite entre les hommes et les femmes

	Nb homme	Nb femme	% variation S-1 homme	% variation S-1 femme
S52-22	247	196	-12,10	-,51
S01-23	166	128	-32,79	-34,69
S02-23	161	120	-3,01	-6,25
S03-23	179	134	11,18	11,67

### Par rapport aux 3 années précédentes

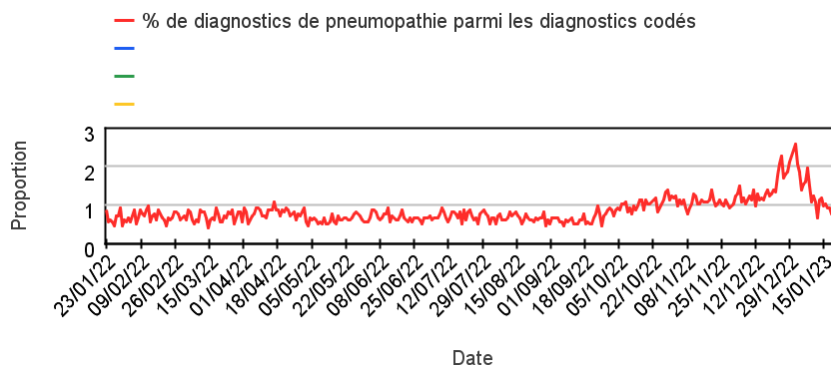
Évolution hebdomadaire de la proportion d'actes pour bronchiolite parmi les actes codés, Moins de 2 ans



# Activité liée à une pneumopathie (Diagnostics)

## Sur un an glissant

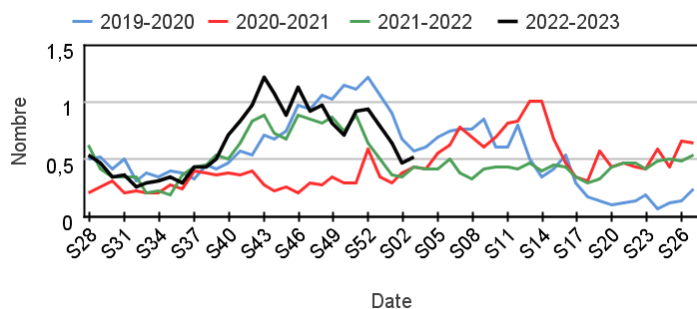
### Évolution quotidienne de la proportion d'actes pour pneumopathie dans les actes codés



## Actes SOS Médecins pour pneumopathie par rapport aux 3 années précédentes

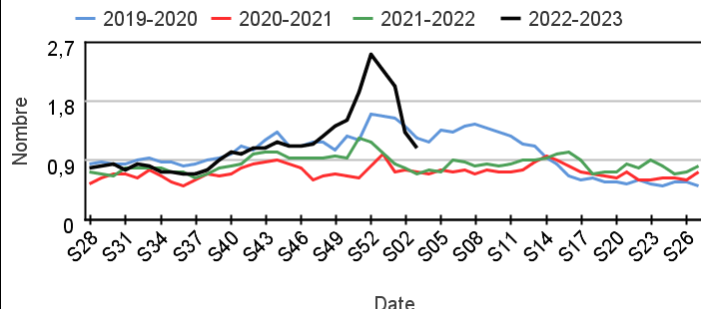
### Chez les enfants de moins de 15 ans

#### Évolution hebdomadaire de la proportion d'actes pour pneumopathie parmi les actes codés, Moins de 15 ans



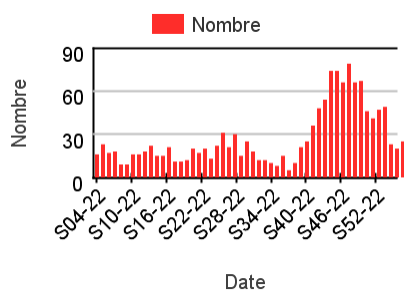
### Chez les adultes de 15 ans ou plus

#### Évolution hebdomadaire de la proportion d'actes pour pneumopathie parmi les actes codés, 15 ans ou plus

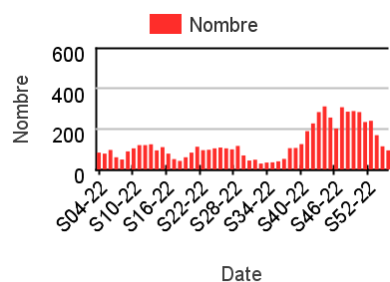


## Nombre hebdomadaire d'actes SOS Médecins pour pneumopathie

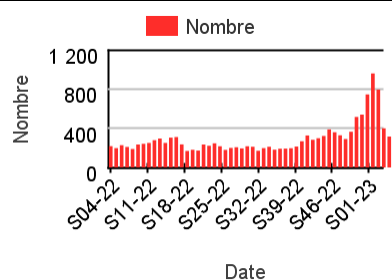
### Chez les enfants de moins de 2 ans



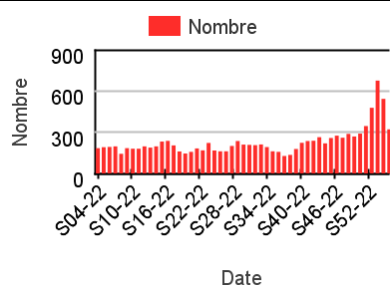
### Chez les enfants de 2 à 14 ans



### Chez les adultes de 15 à 74 ans



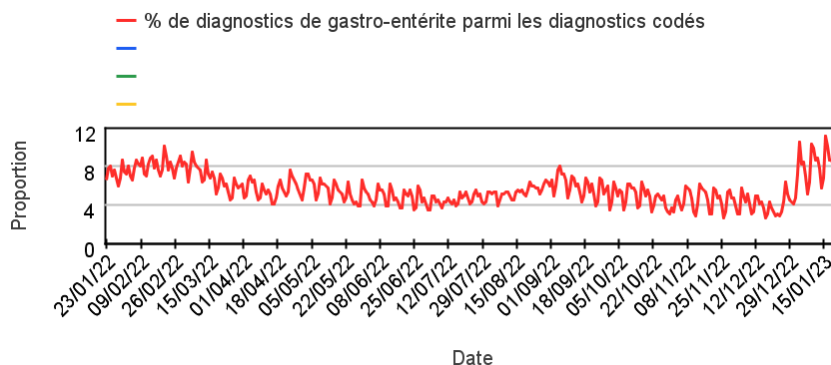
### Chez les adultes de plus de 75 ans



# Activité liée à une gastro-entérite

## Sur un an glissant

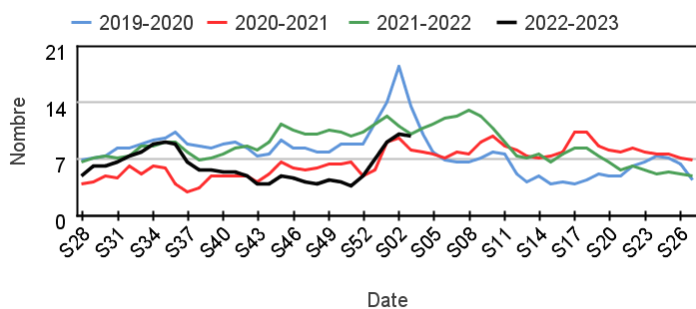
Évolution quotidienne de la proportion d'actes pour gastro-entérite dans les actes codés



## Actes SOS Médecins pour gastro-entérite par rapport aux 3 années précédentes

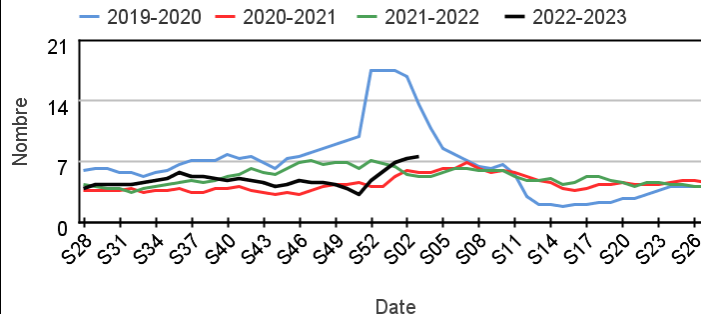
### Chez les enfants de moins de 15 ans

Évolution hebdomadaire de la proportion d'actes pour gastro-entérite parmi les actes codés, Moins de 15 ans



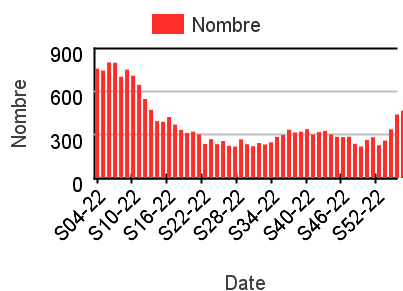
### Chez les adultes de 15 ans ou plus

Évolution hebdomadaire de la proportion d'actes pour gastro-entérite parmi les actes codés, 15 ans ou plus

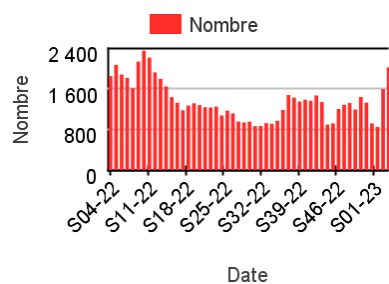


## Nombre hebdomadaire d'actes SOS Médecins pour gastro-entérite

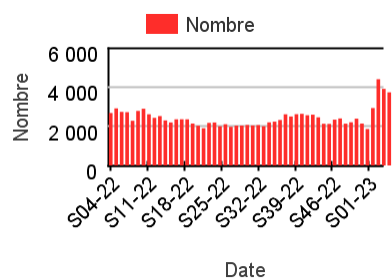
### Chez les enfants de moins de 2 ans



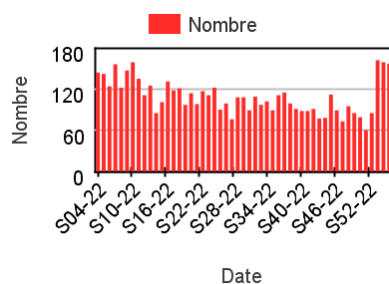
### Chez les enfants de 2 à 14 ans



### Chez les adultes de 15 à 74 ans



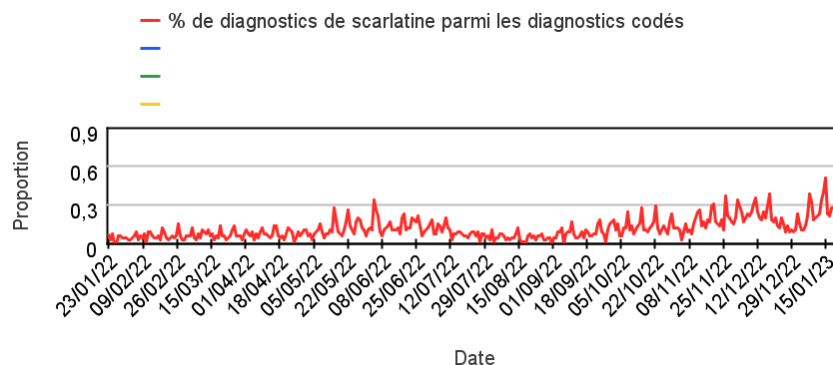
### Chez les adultes de plus de 75 ans



# Activité liée à une scarlatine

## Sur un an glissant

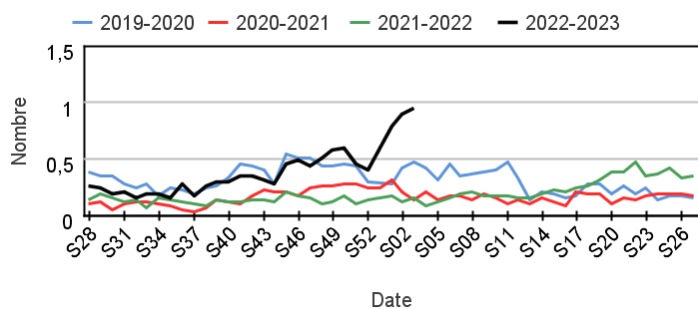
### Évolution quotidienne de la proportion d'actes pour gastro-entérite dans les actes codés



## Actes SOS Médecins pour scarlatine par rapport aux 3 années précédentes

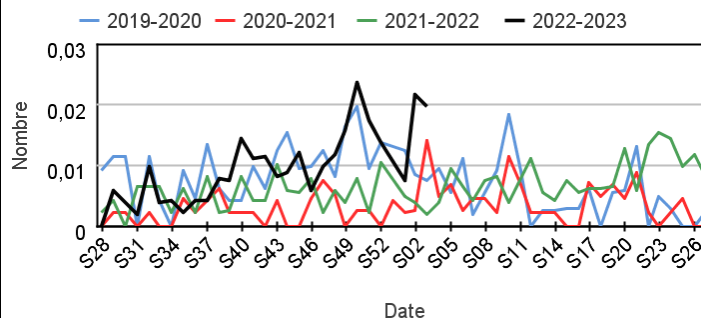
### Chez les enfants de moins de 15 ans

#### Évolution hebdomadaire de la proportion d'actes pour scarlatine parmi les actes codés, Moins de 15 ans



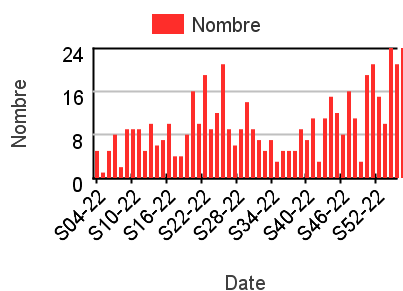
### Chez les adultes de 15 ans ou plus

#### Évolution hebdomadaire de la proportion d'actes pour scarlatine parmi les actes codés, 15 ans ou plus

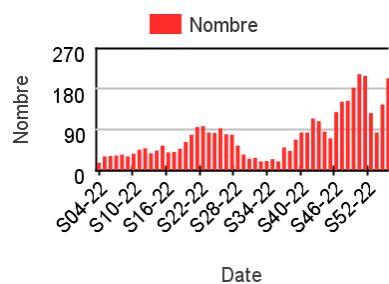


## Nombre hebdomadaire d'actes SOS Médecins pour scarlatine

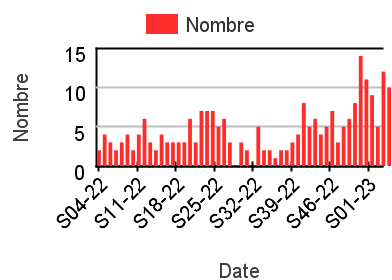
### Chez les enfants de moins de 2 ans



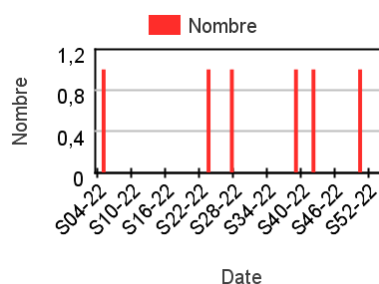
### Chez les enfants de 2 à 14 ans



### Chez les adultes de 15 à 74 ans



### Chez les adultes de plus de 75 ans



Directrice de la publication : Pr Laetitia HUIART

Rédacteur en chef : Dr Céline Caserio-Schönemann, Direction Appui, Traitements et Analyses des données

Remerciements : membres du Comité de pilotage SOS Médecins / Santé publique France : Dr Jean-Christophe Masseron, Dr Pierre-Henry Juan, Dr Pascal Chansard, Dr Patrick Guérin, Dr Serge Smadja, Dr Romain Varnier, Dr Céline Falco

Diffusion : Santé publique France – Direction Appui, Traitements et Analyses des données – 12 rue du Val d'Osne, 94415 Saint-Maurice Cedex.

Tél. : 01 41 79 67 00 – <https://www.santepubliquefrance.fr/nous-contacter>. Retrouvez-nous sur : <http://www.santepubliquefrance.sante.fr>