

Synthèse :

En semaine 52 (du 26 décembre 2022 au 01 janvier 2023), pour la 2ème semaine des vacances scolaires, l'activité totale des associations SOS Médecins poursuit sa baisse chez les enfants de 2-14 ans (-32% soit - 8 249 actes) et sa hausse chez les adultes de 75 ans et plus (+23% soit +1 502 actes), les autres classes d'âge restent stables.

Tous âges et portée par les adultes, l'activité SOS Médecins reflète le **report d'une partie de l'activité de soins (ville/hôpital) vers les associations** avec une augmentation de la plupart des diagnostics les plus fréquents, mais une **baisse des actes pour suspicion de COVID-19** (-30% soit -679 actes) et pour **grippe/syndrome grippal** (-34 % soit -8 305 actes, à l'exception des 75 ans et plus toujours en hausse de 32%).

En lien avec les vacances, **la plupart des pathologies reste stable ou en baisse (notamment les indicateurs respiratoires) chez les enfants de 2-14 ans**, à l'exception de la varicelle (+50% soit +75 actes). Chez les moins de 2 ans, les actes pour bronchiolite sont en baisse, dans des niveaux similaires à ceux observés les années précédentes.

Chez les adultes de 15-74 ans, on note une stabilité des indicateurs respiratoires (sauf la pneumopathie, +30%) et une augmentation marquée des actes pour conjonctivite (+44%) et tableaux digestifs (gastro-entérite aigüe +57% et vomissements +28%).

Chez les plus de 75 ans, la hausse d'activité globale concerne encore cette semaine la plupart des diagnostics et elle est particulièrement marquée pour les **indicateurs respiratoires**, toujours à des niveaux supérieurs aux années précédentes (pneumopathie +42%, bronchite aigüe et pathologies ORL +37%, grippe/syndrome grippal +32%, crise d'asthme +30%) et, comme chez les adultes jeunes, pour conjonctivite (+178%) et tableaux digestifs (gastro-entérite aigüe +88% et vomissements +26%).

Enfin, concernant les **indicateurs de santé mentale**, même si on se situe à des niveaux bas par rapport aux années précédentes, **la hausse des actes se poursuit** pour angoisse dans toutes les classes d'âges (+100% chez les enfants, +32 % chez les adultes) et pour syndrome dépressif chez les adultes (+12%).

Figure 1 : Nombre quotidien d'actes SOS Médecins, tous âges

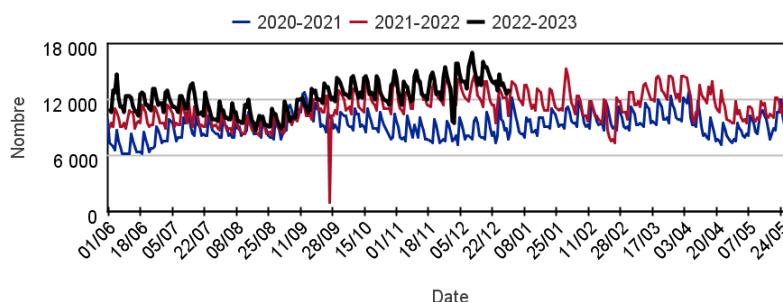


Figure 2: Nombre quotidien d'actes SOS Médecins avec suspicion de COVID-19, tous âges

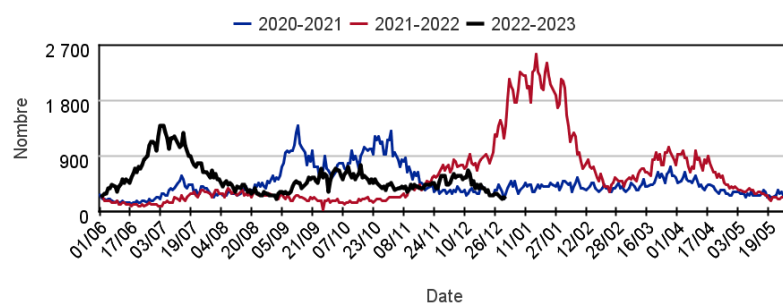


Tableau 1 : Nombre hebdomadaire d'actes SOS Médecins toutes causes codées, par classe d'âges

	Moins de 2 ans	2 - 14 ans	15 - 74 ans	75 ans ou plus
S48-22	7 396	29 333	46 186	4 703
S49-22	7 014	33 250	52 309	4 926
S50-22	6 198	32 264	54 034	5 005
S51-22	6 559	25 038	56 800	6 126
S52-22	6 394	16 955	57 568	7 538

Tableau 2 : Nombre hebdomadaire d'actes SOS Médecins pour suspicion de COVID-19, par classe d'âges

	Moins de 2 ans	2 - 14 ans	15 - 74 ans	75 ans ou plus
S48-22	58	563	2 540	301
S49-22	72	671	2 742	367
S50-22	60	530	2 375	277
S51-22	41	238	1 705	310
S52-22	41	79	1 265	231

Le réseau des associations SOS Médecins s'inscrit au sein du système de surveillance syndromique français SurSaUD® (Surveillance Sanitaire des Urgences et des Décès). Ce système a été initié en 2004 avec un objectif de détection d'événements inattendus. Depuis, il a montré ses capacités à répondre à d'autres objectifs de surveillance, tels que : estimer l'impact d'un événement environnemental ou sociétal, surveiller des pathologies en dehors de tout événement, ou détecter précocement un événement sanitaire prédéfini, telle qu'une épidémie saisonnière.

Indicateurs surveillés

Les indicateurs suivis sont construits à partir des diagnostics codés par les médecins des associations SOS Médecins.

- **Activité totale dans le réseau SOS Médecins France** : nombre d'actes SOS Médecins toutes causes confondues
- **Indicateurs syndromiques basés sur les diagnostics** : pour chaque indicateur : nombre d'actes SOS Médecins, part d'activité de l'indicateur dans l'activité toutes causes codées.

Indicateurs présentés dans le bulletin			
Malaise	p 08	Pathologie des voies respiratoires hautes	p 17
Déshydratation	p 09	Suspicion d'infection au COVID-19	p 18
Vomissements	p 10	Grippe / syndrome grippal	p 20
Fièvre isolée	p 11	Bronchite aiguë	p 21
Traumatisme	p 12	Bronchiolite	p 22
Angoisse	p 13	Pneumopathie	p 23
Etat dépressif	p 14	Gastro-entérite	p 24
Conjonctivite	p 15	Scarlatine	p.25
Crise d'asthme	p 16		

Méthodologie

- Tous les graphiques et tableaux sont construits à partir d'un même nombre d'associations (associations constantes, qui ont transmis sur l'ensemble de la période d'étude).
- Les indicateurs sont décrits sur un pas de temps quotidien ou hebdomadaire en termes d'effectifs ou de pourcentage par rapport à la fréquentation totale, tous âges confondus et par classe d'âge.
- Les proportions de passages (ou parts d'activité) par classes d'âges pour un indicateur sont calculées sur la base de l'activité totale codée de la classe d'âge (passages pour lesquels au moins un code diagnostic est renseigné).
- Dans les tableaux 3 et 4 (page 4), l'évolution des indicateurs est calculée différemment selon la colonne :
 - Par rapport à la semaine précédente : les effectifs hebdomadaires sont comparés par rapport aux effectifs de la semaine précédente.
 - Par rapport aux années précédentes : les proportions dans l'activité codée sont comparées aux proportions à la même période au cours des 2 (ou 3 pour les pathologies infectieuses saisonnières) années précédentes.

Note relative à l'interprétation des données

L'interprétation de l'ensemble des éléments chiffrés et graphes présentés dans ce document doit tenir compte de la baisse importante du nombre d'actes médicaux SOS Médecins tous âges et dans l'ensemble des classes d'âges notamment sur la période du 1^{er} confinement (S12 à S19-2020).

Ainsi dans un contexte d'activité totale en baisse, pour un indicateur donné :

- une part d'activité en hausse sera le reflet : soit d'une augmentation ou d'une stabilisation de l'effectif, soit une diminution de l'effectif moins importante que la diminution de l'activité totale ;
- une part d'activité stable sera le reflet d'une évolution de l'effectif comparable à celle de l'activité totale ;
- une part d'activité en baisse sera le reflet d'une diminution de l'effectif plus importante que celle de l'activité totale.

Pour en savoir plus

Consulter le site [Santé publique France](#)

Pour les indicateurs régionaux :

- [Consulter les PE des Cires](#)

Associations participant au réseau de surveillance SOS Médecins / Santé publique France

En 2022, 58 associations* SOS Médecins sur les 63 existantes participent au réseau de surveillance SOS Médecins / Santé publique France, intégré au système SurSaUD® (surveillance sanitaire des urgences et des décès).



- Emplacement d'une association SOS Médecins
- Département n'ayant pas d'association SOS Médecins
- Département ayant au moins une association SOS Médecins

*En raison d'un problème technique les associations SOS Tours et SOS Avignon ont suspendu la transmission de leurs données depuis respectivement fin mars et fin mai 2022.

Évolution des indicateurs par rapport à la semaine précédente et aux dernières années

Tableau 3 | Evolution des indicateurs non spécifiques |

Pathologies	Classe d'âge	Evolution*	
		par rapport à la semaine précédente	par rapport aux 2 années précédentes
Malaise	Moins de 15 ans	<	<
	Plus de 15 ans	<	<
Déshydratation	Moins de 15 ans	≈	<
	Plus de 15 ans	≈	≈
Vomissements	Moins de 15 ans	≈	<
	Plus de 15 ans	>	<
Fièvre isolée	Moins de 15 ans	<	<
	Plus de 15 ans	<	<
Traumatisme	Moins de 15 ans	>	≈
	Plus de 15 ans	>	<
Angoisse	Moins de 15 ans	>	<
	Plus de 15 ans	>	<
Etat dépressif	Moins de 15 ans	≈	≈
	Plus de 15 ans	>	<
Conjonctivite	Moins de 15 ans	≈	>
	Plus de 15 ans	>	>
Crise d'asthme	Moins de 15 ans	<	≈
	Plus de 15 ans	>	>

Tableau 4 | Evolution des indicateurs saisonniers (pathologies saisonnières)

Pathologies	Classe d'âge	Evolution*	
		par rapport à la semaine précédente	par rapport aux 3 années précédentes
Pathologie des voies respiratoires hautes	Moins de 15 ans	<	≈
	Plus de 15 ans	≈	>
Grippe/syndrome grippal	Moins de 15 ans	<	>
	Plus de 15 ans	<	>
Bronchite aiguë	Moins de 15 ans	<	≈
	Plus de 15 ans	>	>
Bronchiolite	Moins de 2 ans	<	≈
Pneumopathie	Moins de 15 ans	<	≈
	Plus de 15 ans	>	>
Gastro-entérite	Moins de 15 ans	≈	<
	Plus de 15 ans	>	≈

Tableau 5 | Evolution des actes médicaux pour suspicion de COVID-19 |

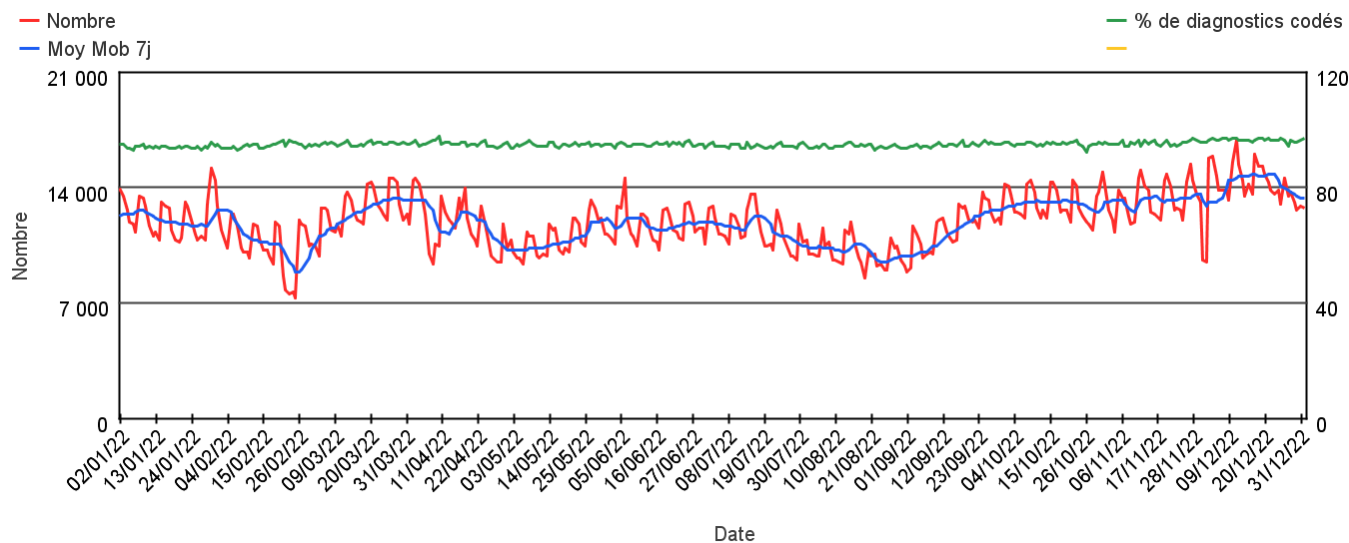
Pathologies	Classe d'âge	Evolution*	
		par rapport à la semaine précédente	par rapport aux 2 années précédentes
Suspicion d'infection au COVID-19	Moins de 15 ans	<	<
	Plus de 15 ans	<	<

(*) ≈ : similaire > : en augmentation < : en baisse

Activité totale SOS Médecins

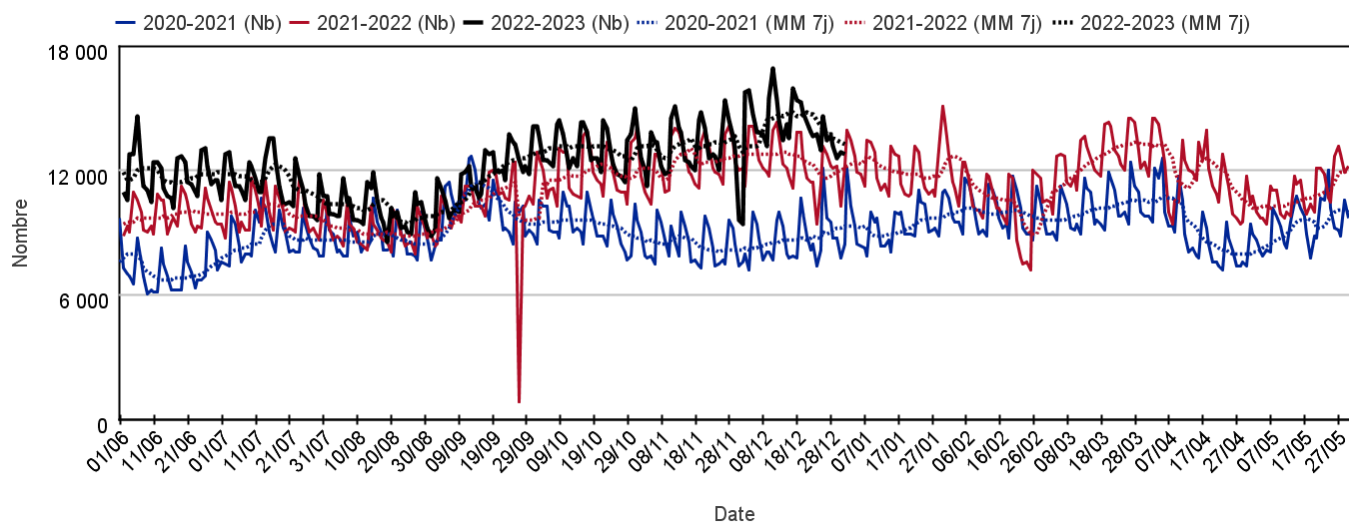
Sur un an glissant

Évolution quotidienne du total des actes médicaux et de la proportion d'actes codés, tous âges confondus



Par rapport aux 2 années précédentes

Évolution quotidienne du total des actes médicaux, tous âges confondus (moy mob 7j)



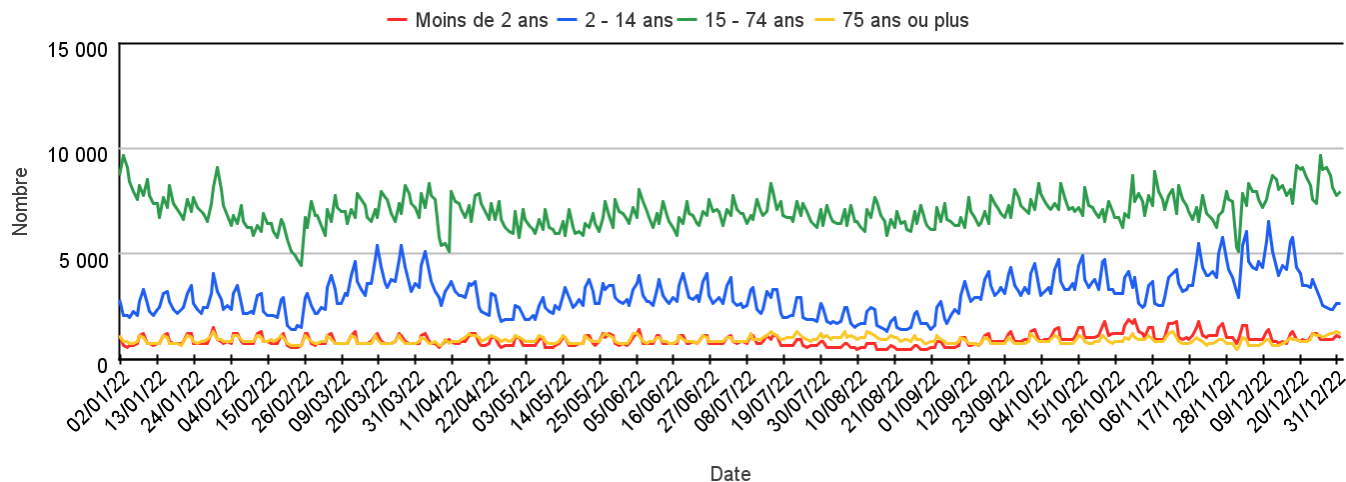
Les 10 pathologies les plus fréquentes, tous âges confondus

Pathologie	Semaine	Semaine précédente	Variation
VOIES RESPIRATOIRES HAUTES (Diag SOS)	29 298	33 084	-11,44%
GRIPPE, SYNDROME GRIPPAL (Diag SOS)	16 160	24 465	-33,95%
BRONCHITE (Diag SOS)	6 920	7 119	-2,80%
GASTRO ENTERITE (Diag SOS)	4 237	3 121	35,76%
PNEUMOPATHIE (Diag SOS)	1 881	1 527	23,18%
LOMBALGIE /SCIATALGIE (DIAG SOS)	1 878	1 481	26,81%
INFECTION URINAIRE (Diag SOS)	1 820	1 278	42,41%
CERTIFICAT + ADMIN (Diag SOS)	1 787	1 592	12,25%
SYNDROME VIRAL (Diag SOS)	1 763	1 921	-8,22%
CORONAVIRUS (Diag SOS)	1 623	2 302	-29,50%

Activité totale SOS Médecins

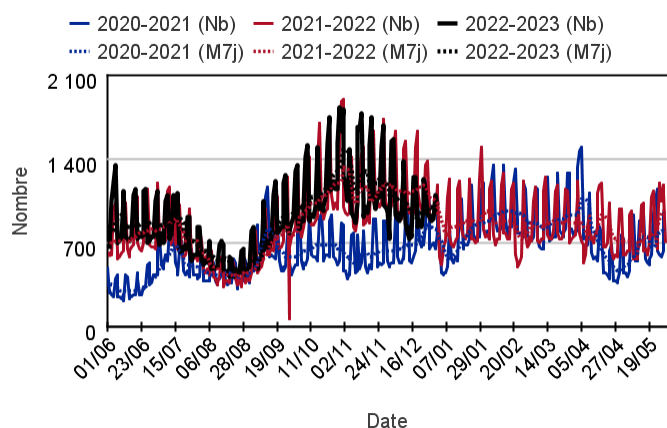
Par classe d'âge

Évolution quotidienne du total des actes médicaux pour différentes classes d'âge

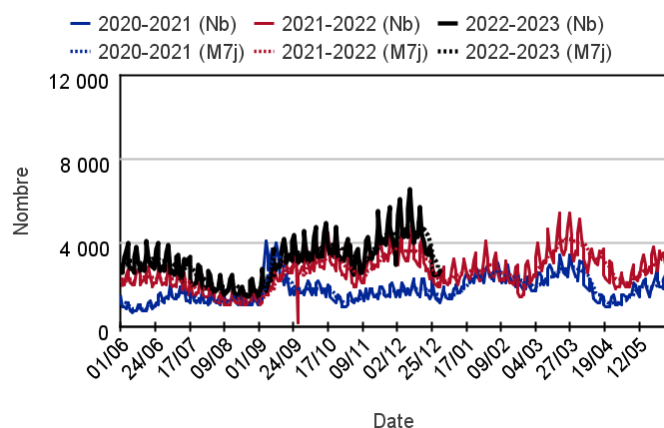


Par rapport aux 2 années précédentes

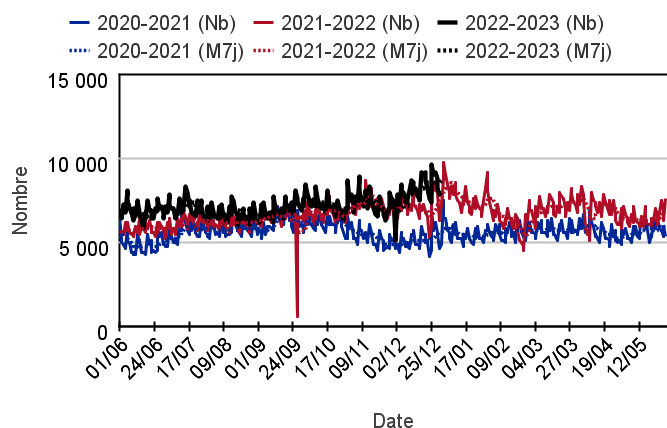
Chez les enfants de moins de 2 ans



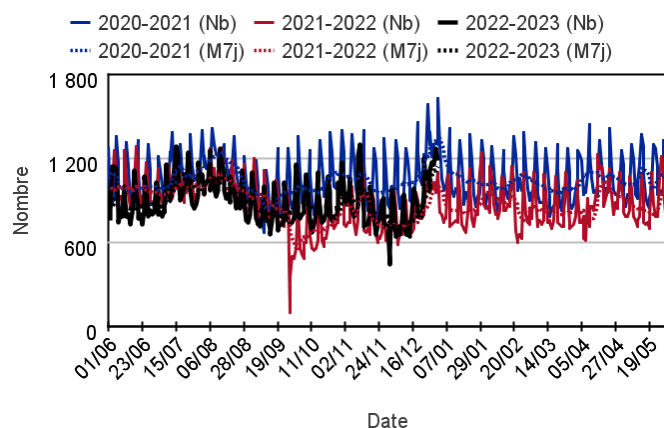
Chez les enfants de 2 à 14 ans



Chez les adultes de 15 à 74 ans



Chez les adultes de plus de 75 ans



Variation des 10 pathologies les plus fréquentes (Source : Santé publique France – SOS Médecins)

Variations des 10 pathologies les plus fréquentes chez les moins de 2 ans

Pathologie	Semaine	Semaine précédente	Variation
VOIES RESPIRATOIRES HAUTES (Diag SOS)	3 607	3 862	-6,60%
GRIPPE, SYNDROME GRIPPAL (Diag SOS)	520	699	-25,61%
BRONCHIOLITE (Diag SOS)	443	478	-7,32%
CONJONCTIVITE INFECTIEUSE (Diag SOS)	375	372	0,81%
BRONCHITE (Diag SOS)	309	280	10,36%
GASTRO ENTERITE (Diag SOS)	262	228	14,91%
FIEVRE ISOLEE (Diag SOS)	192	214	-10,28%
SYNDROME VIRAL (Diag SOS)	136	124	9,68%
ALLERGIE (Diag SOS)	97	97	0,00%
STOMATO / ORL DIVERS (Diag SOS)	82	56	46,43%

Variations des 10 pathologies les plus fréquentes chez les 2-14 ans

Pathologie	Semaine	Semaine précédente	Variation
VOIES RESPIRATOIRES HAUTES (Diag SOS)	8 559	12 650	-32,34%
GRIPPE, SYNDROME GRIPPAL (Diag SOS)	2 892	6 301	-54,10%
BRONCHITE (Diag SOS)	1 001	1 589	-37,00%
GASTRO ENTERITE (Diag SOS)	855	922	-7,27%
CONJONCTIVITE INFECTIEUSE (Diag SOS)	449	464	-3,23%
SYNDROME VIRAL (Diag SOS)	398	613	-35,07%
FIEVRE ISOLEE (Diag SOS)	352	486	-27,57%
ASTHME (Diag SOS)	259	426	-39,20%
STOMATO / ORL DIVERS (Diag SOS)	234	204	14,71%
VARICELLE (Diag SOS)	225	150	50,00%

Variations 10 pathologies les + fréquentes chez les 15-74 ans

Pathologie	Semaine	Semaine précédente	Variation
VOIES RESPIRATOIRES HAUTES (Diag SOS)	16 335	15 893	2,78%
GRIPPE, SYNDROME GRIPPAL (Diag SOS)	12 032	16 860	-28,64%
BRONCHITE (Diag SOS)	4 505	4 421	1,90%
GASTRO ENTERITE (Diag SOS)	2 939	1 872	57,00%
LOMBALGIE /SCIATALGIE (DIAG SOS)	1 673	1 320	26,74%
CERTIFICAT + ADMIN (Diag SOS)	1 624	1 430	13,57%
INFECTION URINAIRE (Diag SOS)	1 455	1 032	40,99%
CORONAVIRUS (Diag SOS)	1 268	1 711	-25,89%
SYNDROME VIRAL (Diag SOS)	1 141	1 112	2,61%
STOMATO / ORL DIVERS (Diag SOS)	1 109	854	29,86%

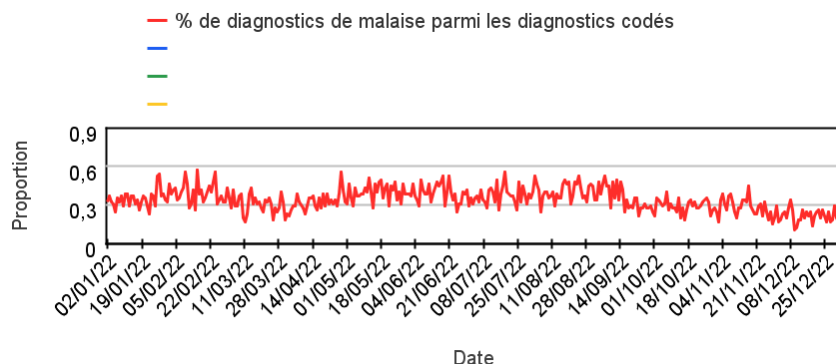
Variations des 10 pathologies les plus fréquentes chez les 75 ans ou +

Pathologie	Semaine	Semaine précédente	Variation
BRONCHITE (Diag SOS)	1 061	773	37,26%
PNEUMOPATHIE (Diag SOS)	682	479	42,38%
GRIPPE, SYNDROME GRIPPAL (Diag SOS)	625	472	32,42%
VOIES RESPIRATOIRES HAUTES (Diag SOS)	606	443	36,79%
DECES (Diag SOS)	548	493	11,16%
ALTERATION ETAT GENERAL (Diag SOS)	307	268	14,55%
INSUFFISANCE CARDIAQUE (Diag SOS)	243	190	27,89%
CORONAVIRUS (Diag SOS)	231	311	-25,72%
TRAUMATISME (Diag SOS)	230	223	3,14%
INFECTION URINAIRE (Diag SOS)	215	134	60,45%

Activité liée à un **malaise**

Sur un an glissant

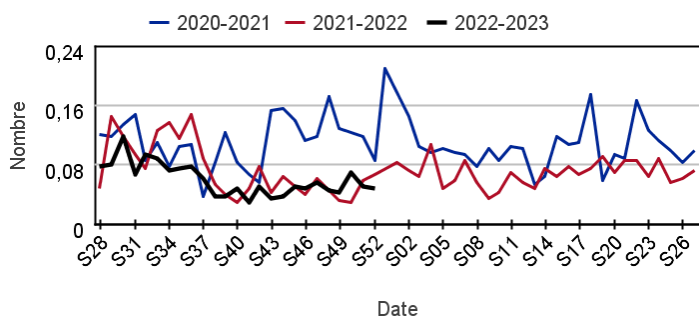
Évolution quotidienne de la proportion de malaises dans les actes codés



Motifs SOS Médecins pour malaise par rapport aux 2 années précédentes

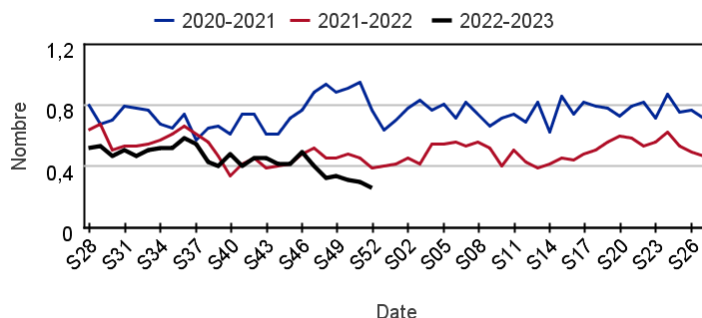
Chez les enfants de moins de 15 ans

Évolution hebdomadaire de la proportion de malaise parmi les actes codés, moins de 15 ans



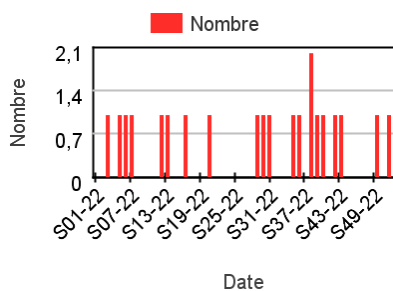
Chez les adultes de 15 ans ou plus

Évolution hebdomadaire de la proportion de malaise parmi les actes codés, moins de 15 ans

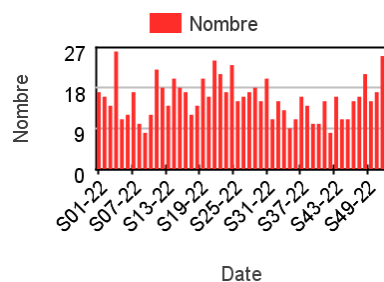


Nombre hebdomadaire d'actes SOS Médecins pour malaise

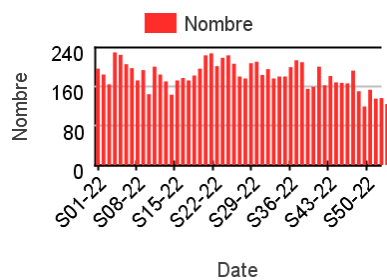
Chez les enfants de moins de 2 ans



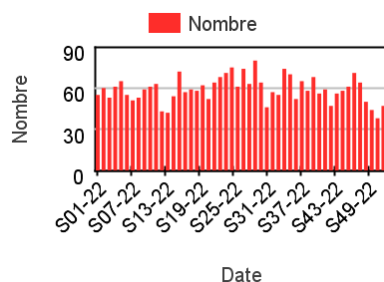
Chez les enfants de 2 à 14 ans



Chez les adultes de 15 à 74 ans



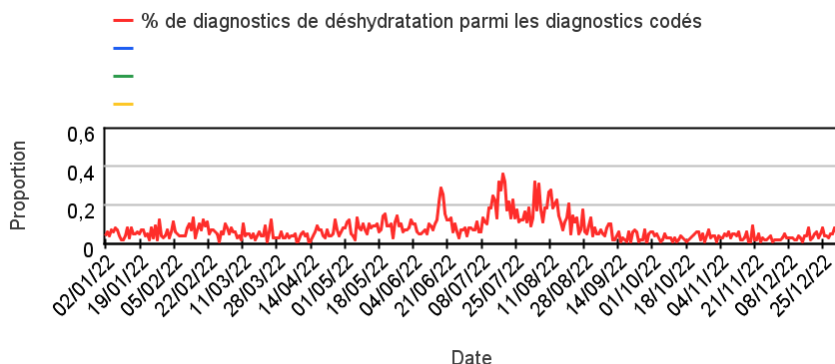
Chez les adultes de plus de 75 ans



Activité liée à une déshydratation

Sur un an glissant

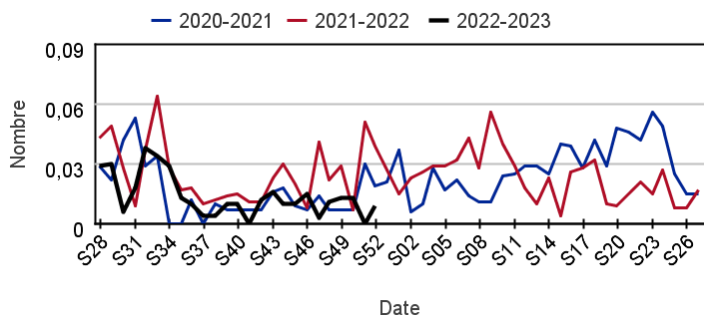
Évolution quotidienne de la proportion de déshydratation dans les actes codés



Actes SOS Médecins pour déshydratation par rapport aux 2 années précédentes

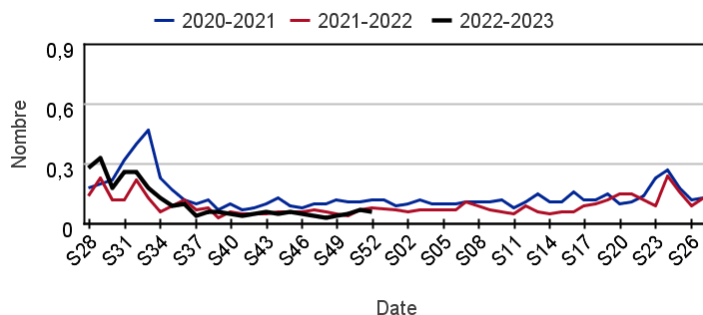
Chez les enfants de moins de 15 ans

Évolution hebdomadaire de la proportion de déshydratation parmi les actes codés, moins de 15 ans



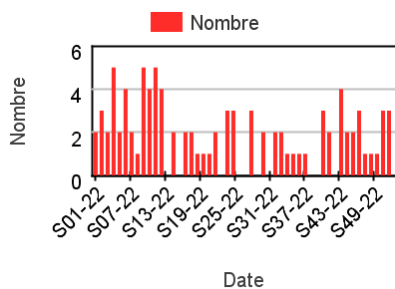
Chez les adultes de 15 ans ou plus

Évolution hebdomadaire de la proportion d'actes pour déshydratation parmi les actes codés, 15 ans ou plus

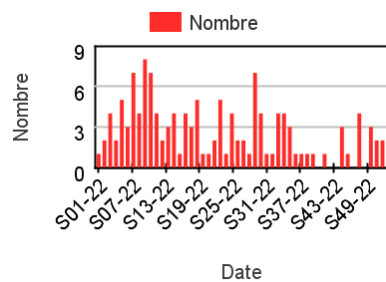


Nombre hebdomadaire d'actes SOS Médecins pour déshydratation

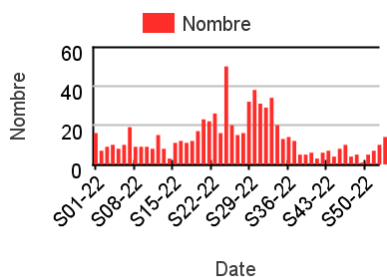
Chez les enfants de moins de 2 ans



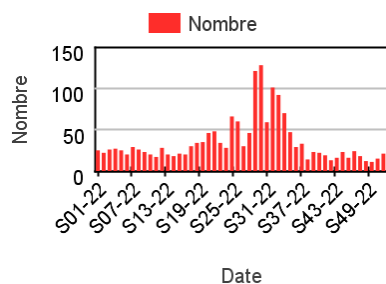
Chez les enfants de 2 à 14 ans



Chez les adultes de 15 à 74 ans



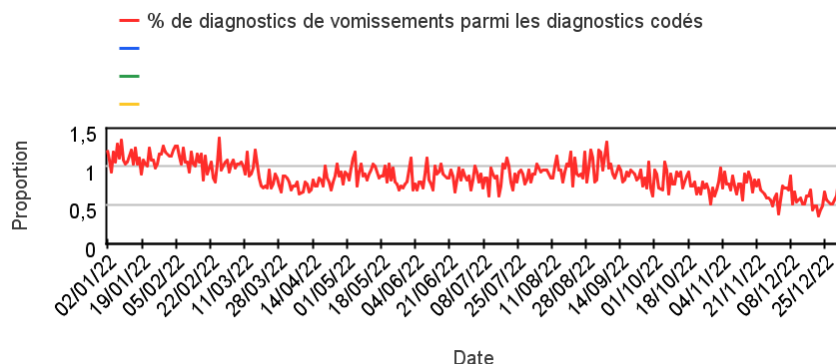
Chez les adultes de plus de 75 ans



Activité liée à des vomissements

Sur un an glissant

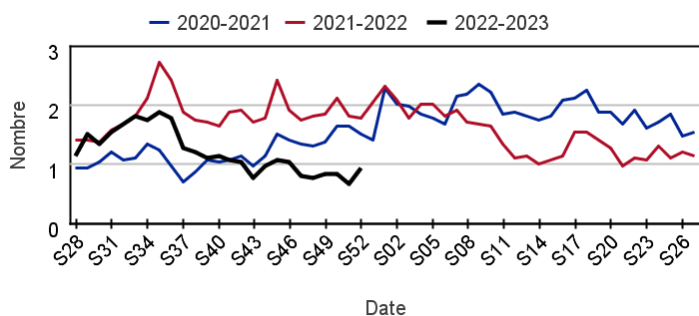
Évolution quotidienne de la proportion de vomissements dans les actes codés



Actes SOS Médecins pour vomissements par rapport aux 2 années précédentes

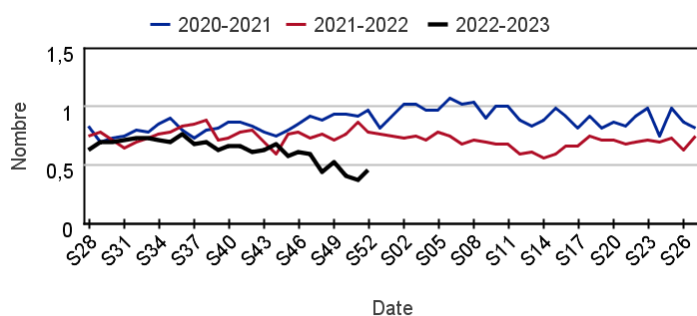
Chez les enfants de moins de 15 ans

Évolution hebdomadaire des proportions d'actes pour vomissements parmi les actes codés, moins de 15 ans



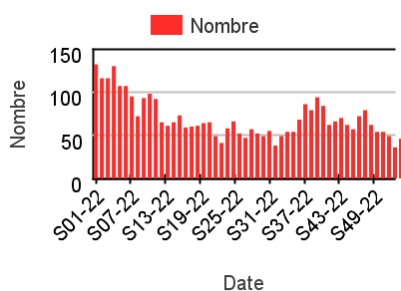
Chez les adultes de 15 ans ou plus

Évolution hebdomadaire de la proportion d'actes pour vomissements parmi les actes codés, 15 ans ou plus

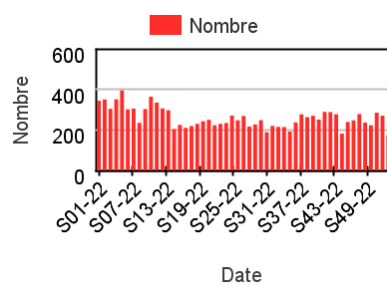


Nombre hebdomadaire d'actes SOS Médecins pour vomissements

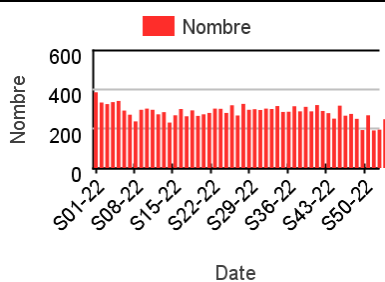
Chez les enfants de moins de 2 ans



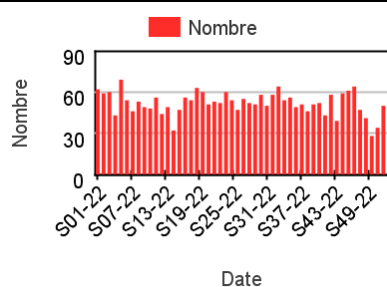
Chez les enfants de 2 à 14 ans



Chez les adultes de 15 à 74 ans



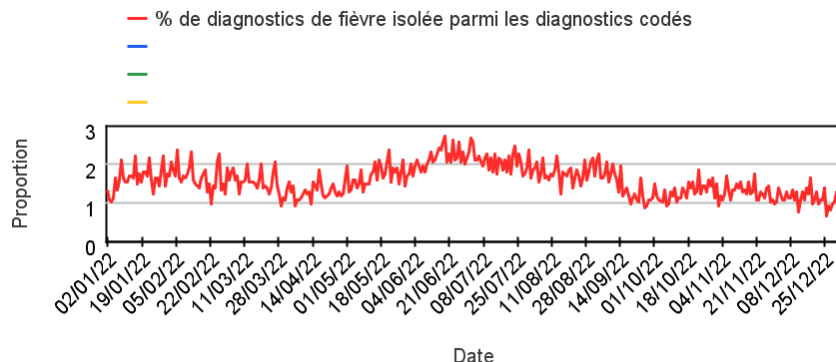
Chez les adultes de plus de 75 ans



Activité liée à une fièvre isolée

Sur un an glissant

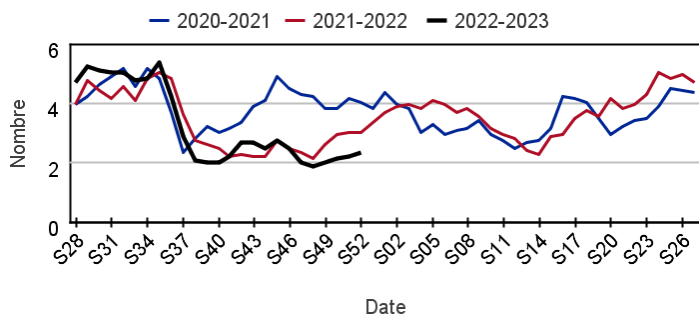
Évolution quotidienne de la proportion de fièvre isolée dans les actes codés



Actes SOS Médecins pour fièvre isolée par rapport aux 2 années précédentes

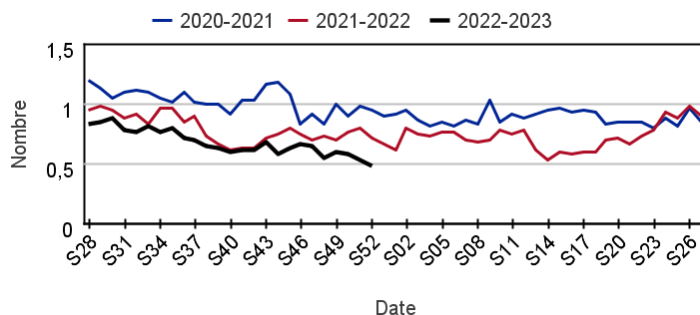
Chez les enfants de moins de 15 ans

Évolution hebdomadaire des proportions d'actes pour fièvre isolée parmi les actes codés, moins de 15 ans



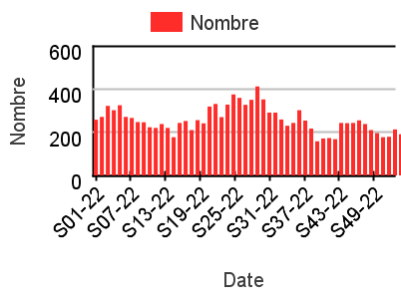
Chez les adultes de 15 ans ou plus

Évolution hebdomadaire de la proportion d'actes pour fièvre isolée parmi les actes codés, 15 ans ou plus

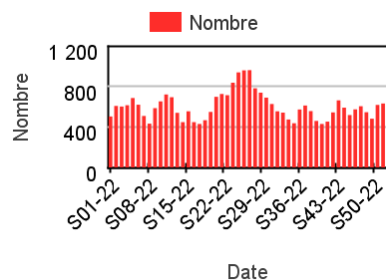


Nombre hebdomadaire d'actes SOS Médecins pour fièvre isolée

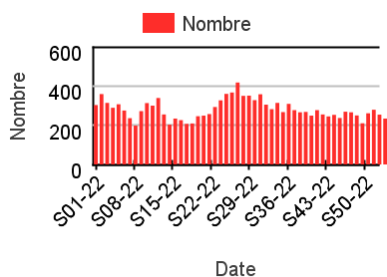
Chez les enfants de moins de 2 ans



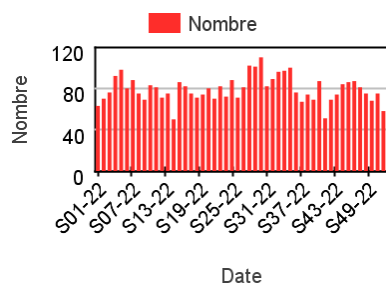
Chez les enfants de 2 à 14 ans



Chez les adultes de 15 à 74 ans



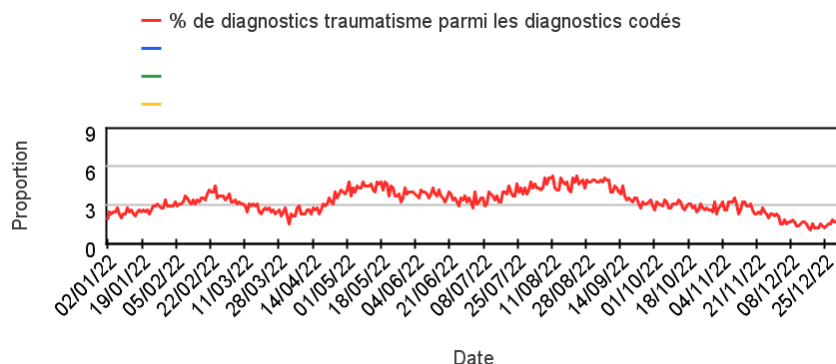
Chez les adultes de plus de 75 ans



Activité liée à un traumatisme

Sur un an glissant

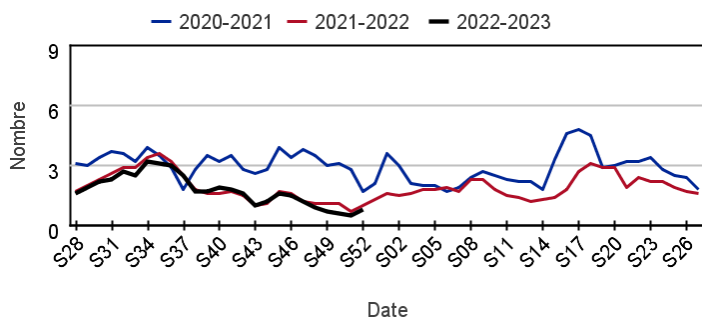
Évolution quotidienne de la proportion de traumatisme dans les actes codés



Actes SOS Médecins pour traumatisme par rapport aux 2 années précédentes

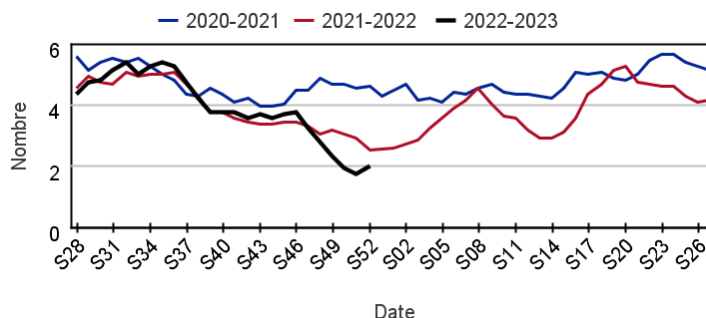
Chez les enfants de moins de 15 ans

Évolution hebdomadaire des proportions d'actes pour traumatisme parmi les actes codés, moins de 15 ans



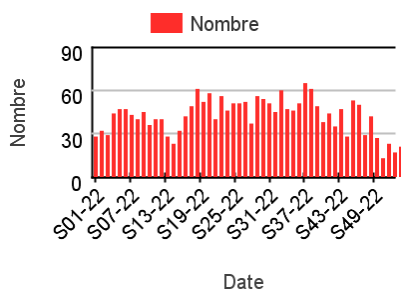
Chez les adultes de 15 ans ou plus

Évolution hebdomadaire de la proportion d'actes pour traumatisme parmi les actes codés, 15 ans ou plus

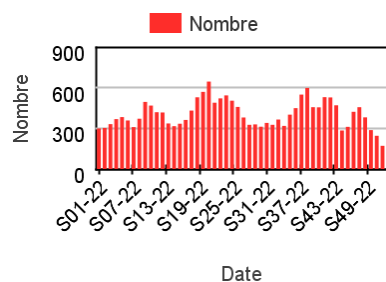


Nombre hebdomadaire d'actes SOS Médecins pour traumatisme

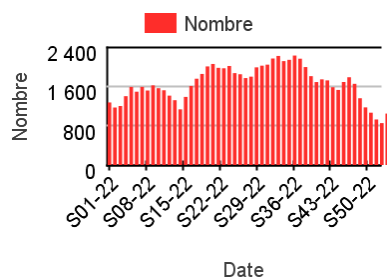
Chez les enfants de moins de 2 ans



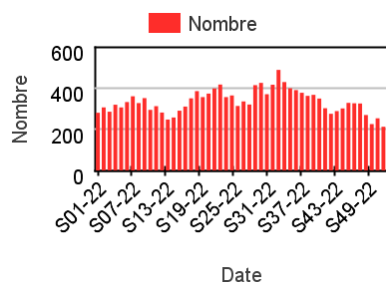
Chez les enfants de 2 à 14 ans



Chez les adultes de 15 à 74 ans



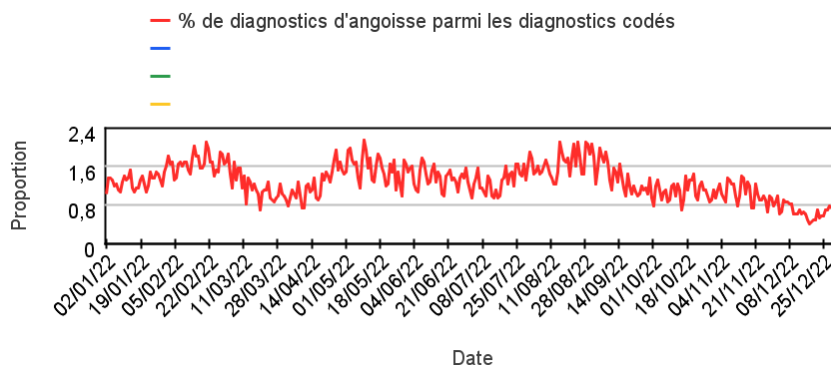
Chez les adultes de plus de 75 ans



Activité liée à de l'angoisse

Sur un an glissant

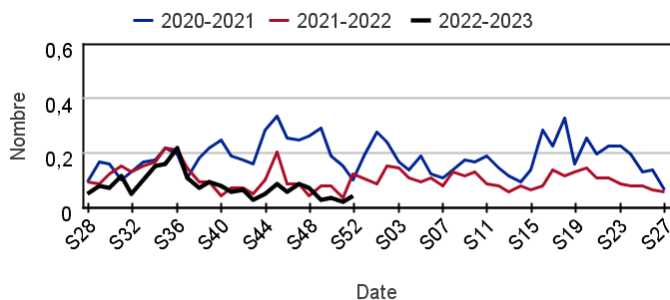
Évolution quotidienne de la proportion d'actes pour angoisse dans les actes codés



Actes SOS Médecins pour angoisse par rapport aux 2 années précédentes

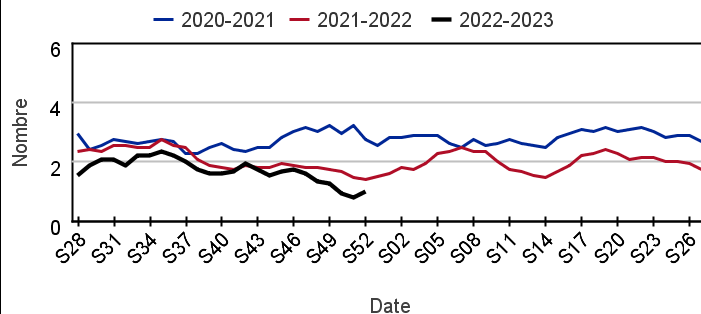
Chez les enfants de moins de 15 ans

Évolution hebdomadaire des proportions d'actes pour angoisse parmi les actes codés, moins de 15 ans



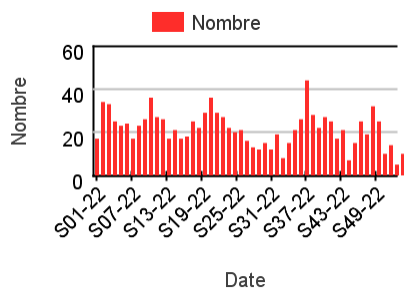
Chez les adultes de 15 ans ou plus

Évolution hebdomadaire de la proportion d'actes pour angoisse parmi les actes codés, 15 ans ou plus

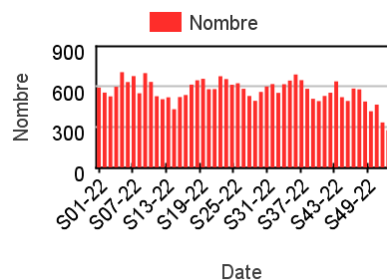


Nombre hebdomadaire d'actes SOS Médecins pour angoisse

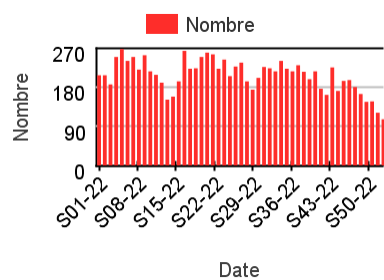
Chez les enfants de moins de 15 ans



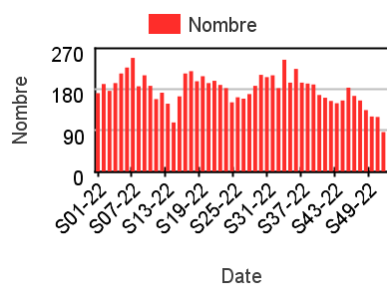
Chez les adultes de 15-44 ans



Chez les adultes de 45 à 64 ans



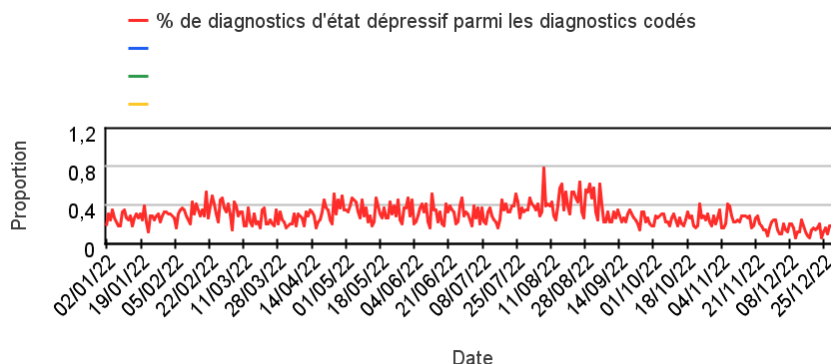
Chez les adultes de plus de 65 ans



Activité liée à un état dépressif

Sur un an glissant

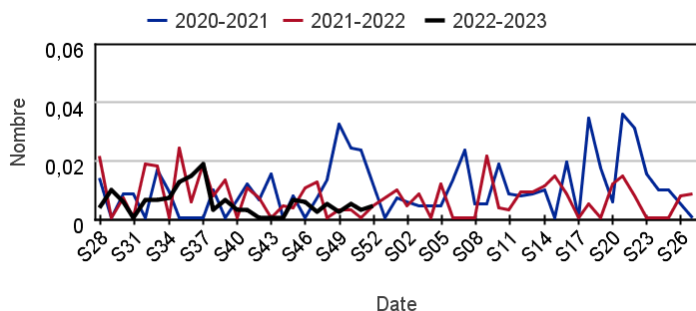
Évolution quotidienne de la proportion d'actes pour état dépressif dans les actes codés



Actes SOS Médecins pour état dépressif par rapport aux 2 années précédentes

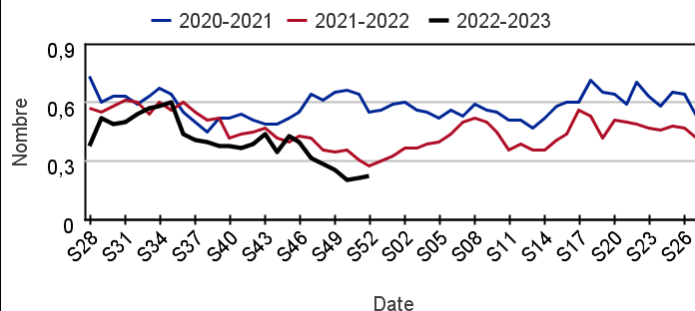
Chez les enfants de moins de 15 ans

Évolution hebdomadaire des proportions d'actes pour état dépressif parmi les actes codés, moins de 15 ans



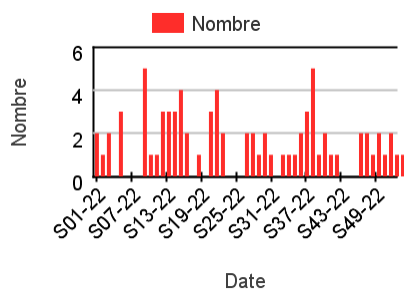
Chez les adultes de 15 ans ou plus

Évolution hebdomadaire de la proportion d'actes pour état dépressif parmi les actes codés, 15 ans ou plus

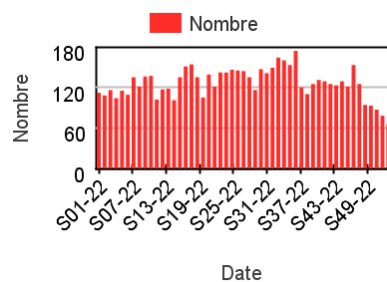


Nombre hebdomadaire d'actes SOS Médecins pour état dépressif

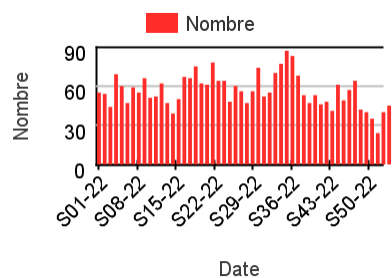
Chez les enfants de moins de 15 ans



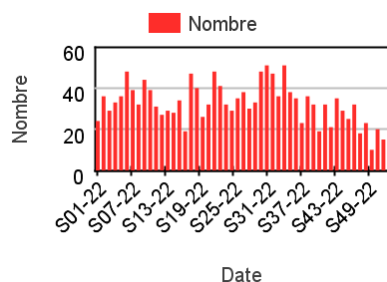
Chez les adultes de 15-44 ans



Chez les adultes de 45 à 64 ans



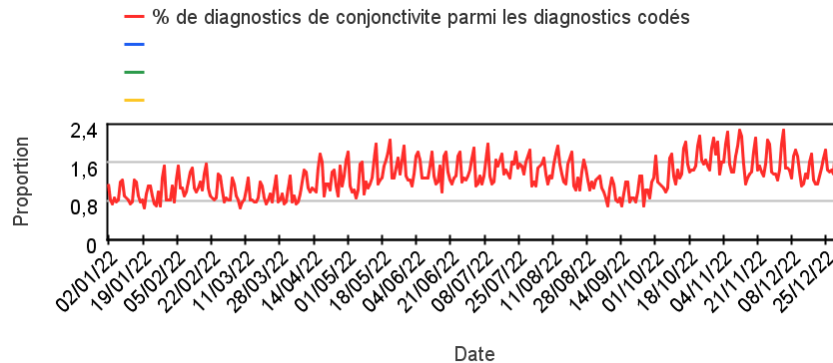
Chez les adultes de plus de 65 ans



Activité liée à une conjonctivite

Sur un an glissant

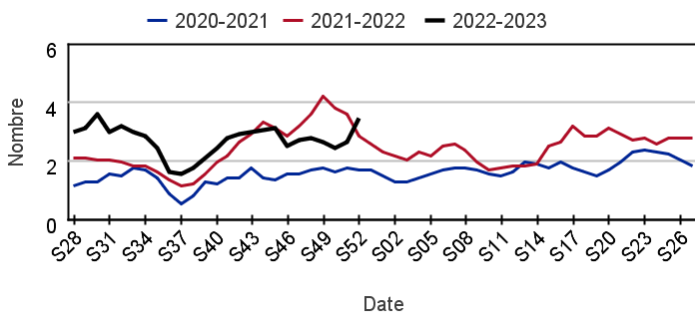
Évolution quotidienne de la proportion d'actes pour conjonctivite dans les actes codés



Actes SOS Médecins pour conjonctivite par rapport aux 2 années précédentes

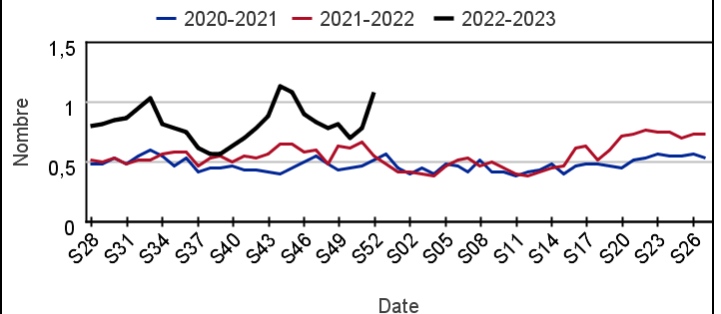
Chez les enfants de moins de 15 ans

Évolution hebdomadaire des proportions d'actes pour conjonctivite infectieuse parmi les actes codés, moins de 15 ans



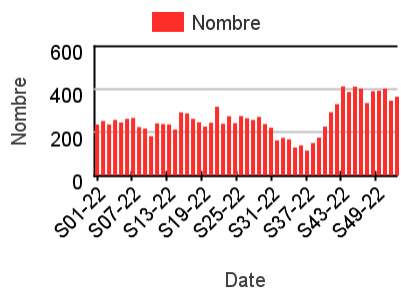
Chez les adultes de 15 ans ou plus

Évolution hebdomadaire de la proportion d'actes pour conjonctivite infectieuse parmi les actes codés, 15 ans ou plus

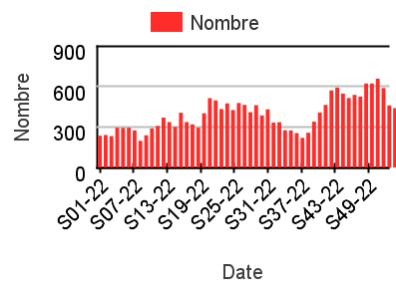


Nombre hebdomadaire d'actes SOS Médecins pour conjonctivite

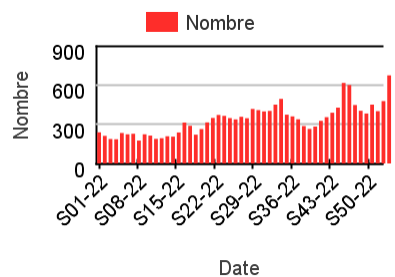
Chez les enfants de moins de 2 ans



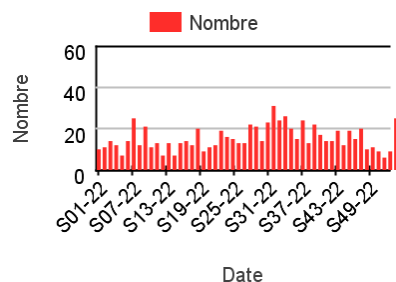
Chez les enfants de 2 à 14 ans



Chez les adultes de 15 à 74 ans



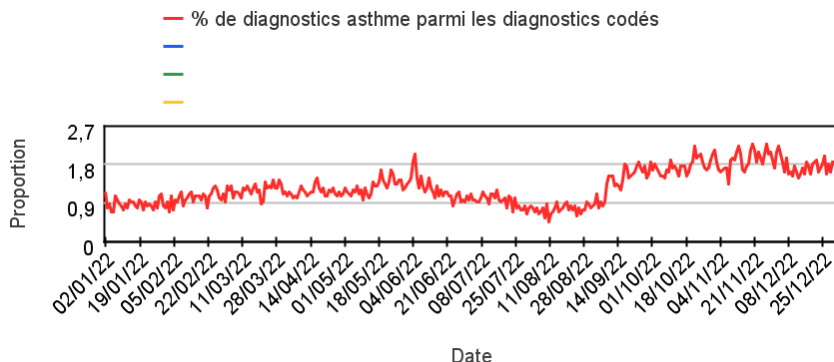
Chez les adultes de plus de 75 ans



Activité liée à une crise d'asthme

Sur un an glissant

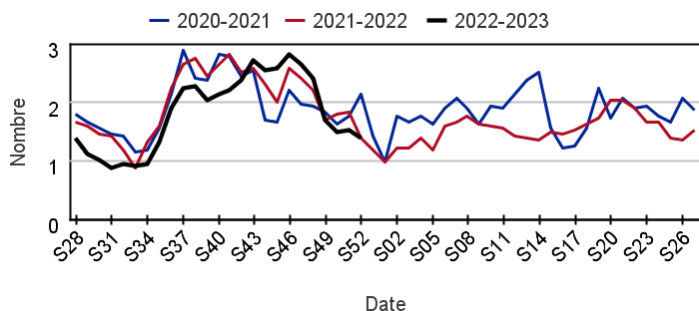
Évolution quotidienne de la proportion d'asthme dans les actes codés



Actes SOS Médecins pour asthme par rapport aux 2 années précédentes

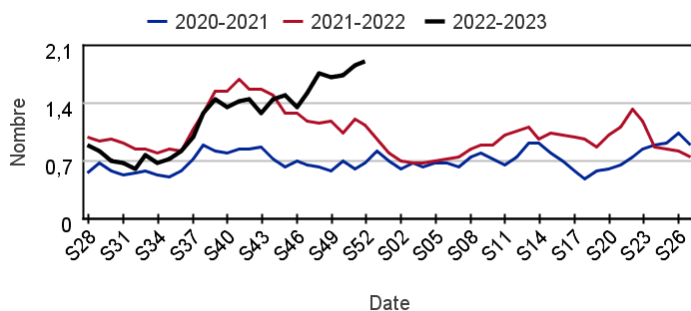
Chez les enfants de moins de 15 ans

Évolution hebdomadaire des proportions d'actes pour crise d'asthme parmi les actes codés, moins de 15 ans



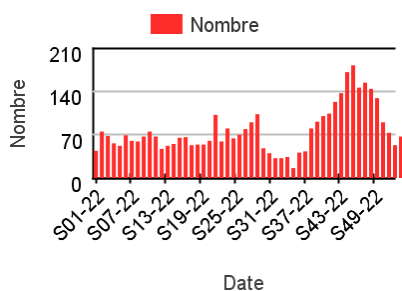
Chez les adultes de 15 ans ou plus

Évolution hebdomadaire de la proportion d'actes pour crise d'asthme parmi les actes codés, 15 ans ou plus

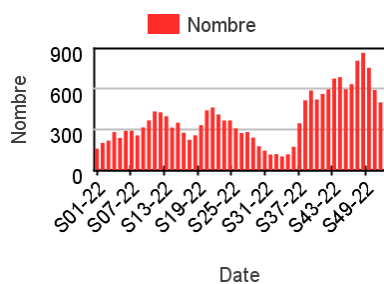


Nombre hebdomadaire d'actes SOS Médecins pour asthme

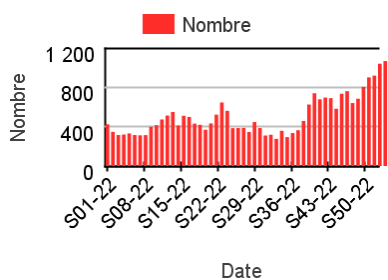
Chez les enfants de moins de 2 ans



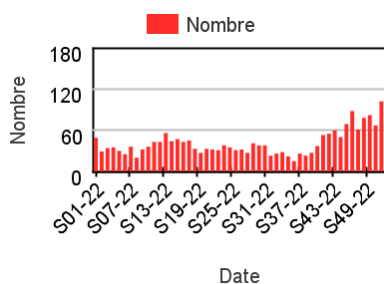
Chez les enfants de 2 à 14 ans



Chez les adultes de 15 à 74 ans



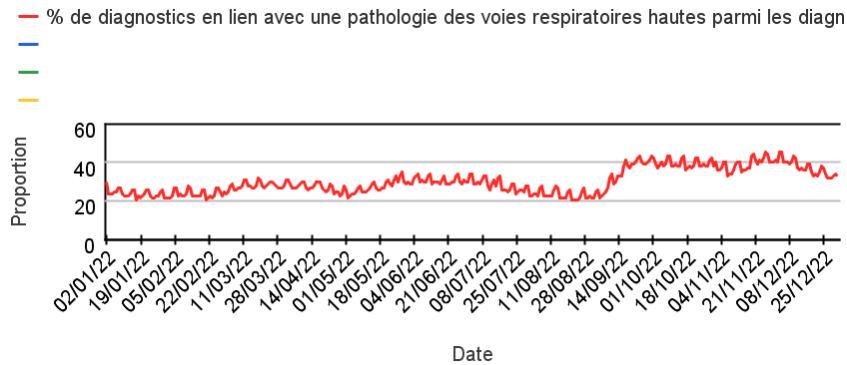
Chez les adultes de plus de 75 ans



Activité liée aux pathologies des voies respiratoires hautes

Sur un an glissant

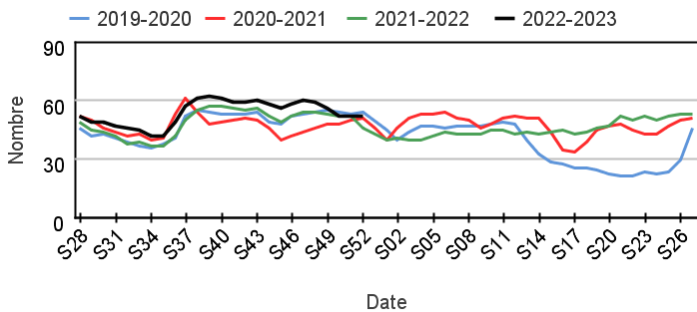
Évolution quotidienne de la proportion d'actes pour pathologie des voies respiratoires hautes dans les actes codés



Actes SOS Médecins pour pathologies des voies respiratoires hautes par rapport aux 3 années précédentes

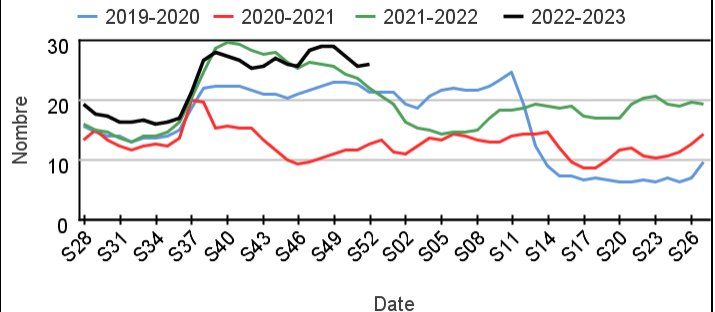
Chez les enfants de moins de 15 ans

Évolution hebdomadaire de la proportion d'actes pour pathologies ORL parmi les actes codés, Moins de 15 ans



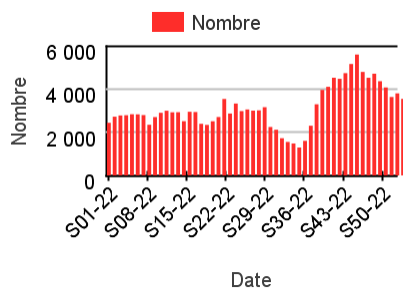
Chez les adultes de 15 ans ou plus

Évolution hebdomadaire de la proportion d'actes pour pathologies ORL parmi les actes codés, 15 ans ou plus

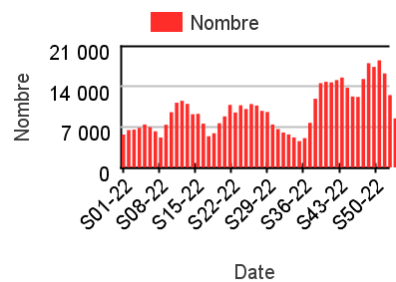


Nombre hebdomadaire d'actes SOS Médecins pour pathologies des voies respiratoires hautes

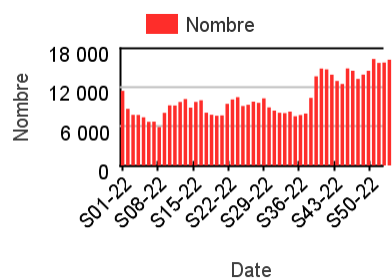
Chez les enfants de moins de 2 ans



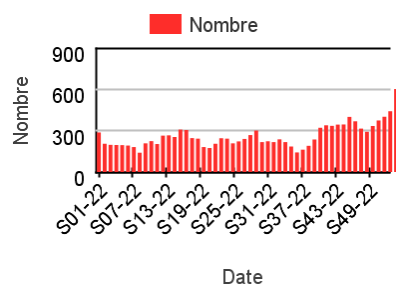
Chez les enfants de 2 à 14 ans



Chez les adultes de 15 à 74 ans



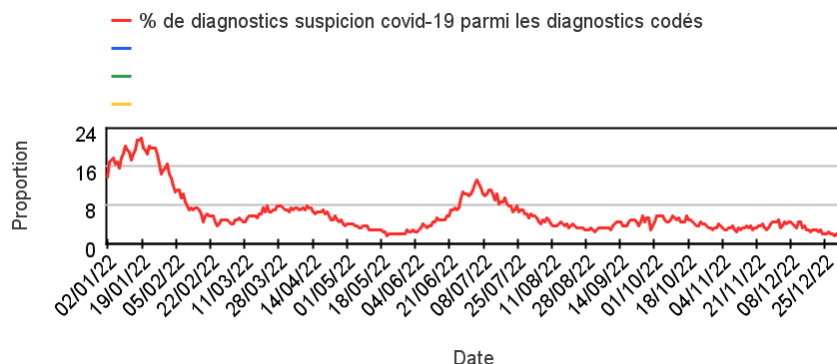
Chez les adultes de plus de 75 ans



Activité liée à une suspicion de COVID-19

Sur un an glissant

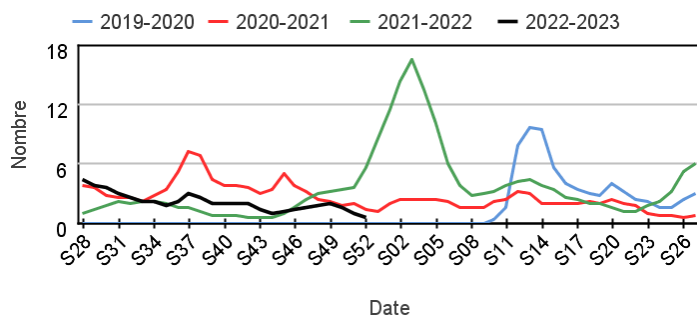
Évolution quotidienne de la proportion de suspicion de covid-19 dans les actes codés



Actes SOS Médecins pour suspicion de COVID-19 par rapport aux années précédentes

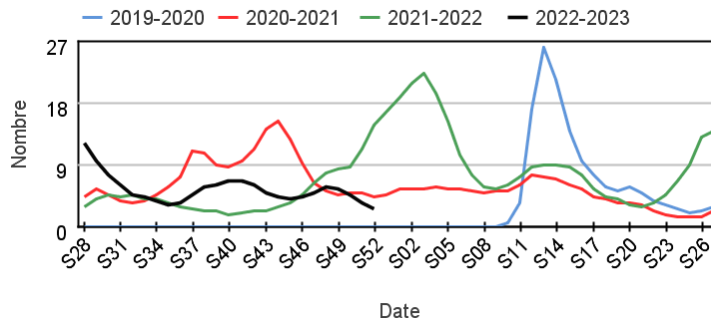
Chez les enfants de moins de 15 ans

Évolution hebdomadaire des proportions d'actes pour suspicion de covid-19 parmi les actes codés, moins de 15 ans



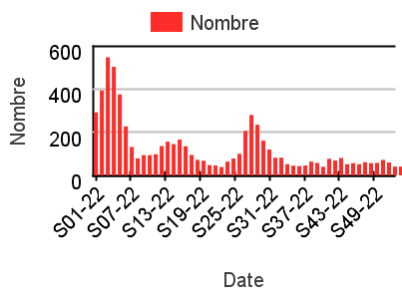
Chez les adultes de 15 ans ou plus

Évolution hebdomadaire des proportions d'actes pour suspicion de covid-19 parmi les actes codés, 15 ans ou plus

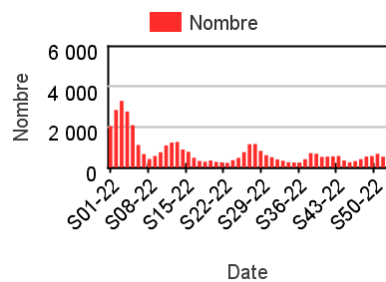


Nombre hebdomadaire d'actes SOS Médecins pour suspicion de COVID-19

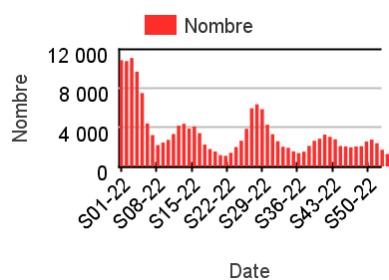
Chez les enfants de moins de 2 ans



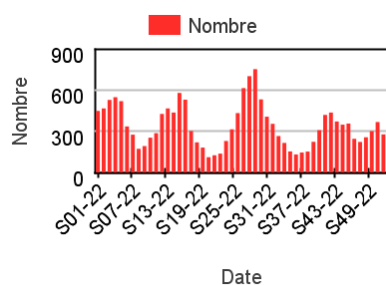
Chez les enfants de 2 à 14 ans



Chez les adultes de 15 à 74 ans



Chez les adultes de plus de 75 ans



Proportion de passage aux actes SOS Médecins pour suspicion de COVID-19

Tableau 3 : Part d'activité des actes SOS Médecins pour suspicion de COVID-19 dans l'activité toutes causes codées, par classe d'âges, France entière

	Nombre - Tous âges	% d'activité - Moins de 2 ans	% d'activité - 2-14 ans	% d'activité - 15-74 ans	% d'activité - 75 ans ou plus
S40-22	4 292,00	1,08	2,21	6,58	7,51
S41-22	4 106,00	,94	2,14	6,31	8,25
S42-22	3 803,00	1,01	2,15	5,90	6,88
S43-22	2 847,00	,59	1,51	4,68	6,43
S44-22	2 723,00	,60	1,21	4,08	5,74
S45-22	2 572,00	,61	1,43	3,83	3,94
S46-22	2 745,00	,77	1,54	4,29	4,19
S47-22	2 934,00	,70	1,79	4,58	5,14
S48-22	3 471,00	,78	1,92	5,50	6,40
S49-22	3 858,00	1,03	2,02	5,24	7,45
S50-22	3 246,00	,97	1,64	4,40	5,53
S51-22	2 295,00	,63	,95	3,00	5,06
S52-22	1 619,00	,64	,47	2,20	3,06

Evolution quotidienne régionale des actes SOS Médecins pour suspicion de COVID-19

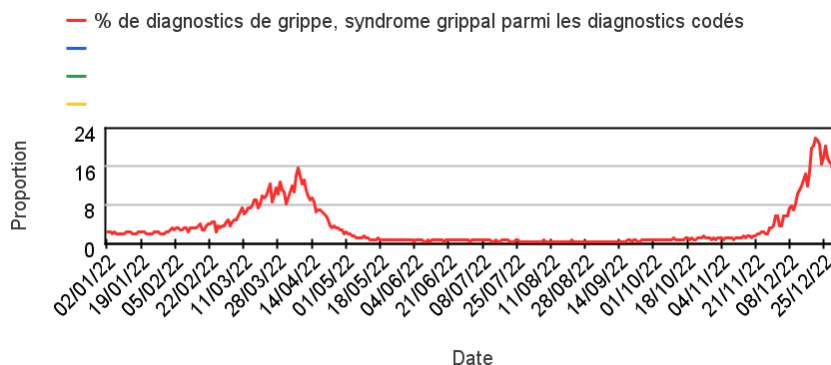
Tableau 4 : Evolution quotidienne des actes SOS Médecins pour suspicion de COVID-19 sur la semaine passée par région, tous âges

	26/12/2022	27/12/2022	28/12/2022	29/12/2022	30/12/2022	31/12/2022	01/01/2023
Auvergne-Rhône-Alpes	22	33	27	21	22	26	19
Bourgogne-Franche-Comté	6	5	3	8	5	3	8
Bretagne	10	8	9	8	5	13	11
Centre-Val de Loire	9	4	0	0	0	4	4
Corse	17	38	15	19	11	23	5
Grand-Est	21	20	26	21	7	13	20
Guadeloupe	0	0	0	0	0	0	0
Guyane	0	0	0	0	0	0	0
Hauts-de-France	35	44	32	40	32	33	4
Ile-de-France	35	32	35	29	22	25	16
La Réunion	0	0	0	0	0	0	0
Martinique	0	0	0	0	0	0	0
Normandie	11	15	10	12	7	9	13
Nouvelle-Aquitaine	48	33	37	15	31	41	44
Occitanie	4	13	7	8	11	10	7
Pays de la Loire	12	8	9	7	5	10	5
Provence-Alpes-Côte d'Azur	36	25	50	32	28	19	24

Activité liée à une **grippe/syndrome grippal**

Sur un an glissant

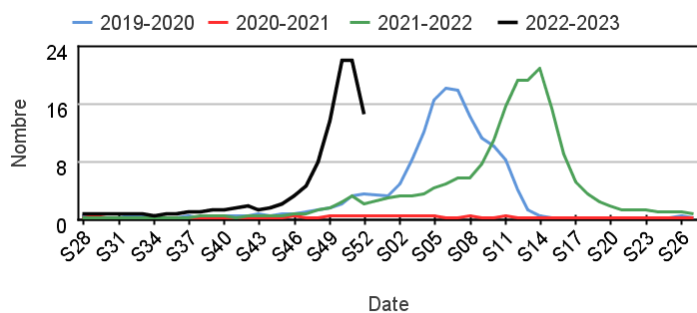
Évolution quotidienne de la proportion d'actes pour grippe/syndrome grippal dans les actes codés



Actes SOS Médecins pour grippe/syndrome grippal par rapport aux 3 années précédentes

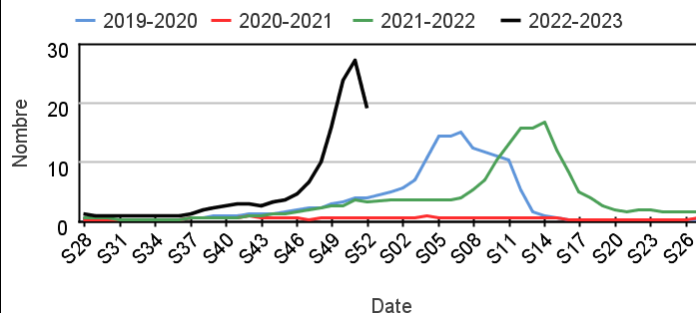
Chez les enfants de moins de 15 ans

Évolution hebdomadaire de la proportion d'actes pour grippe/syndrome grippal parmi les actes codés, Moins de 15 ans



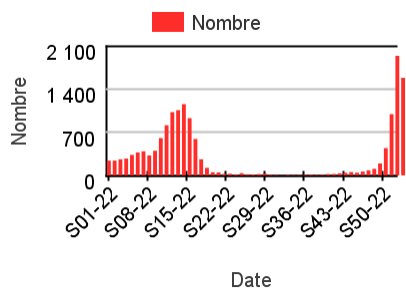
Chez les adultes de 15 ans ou plus

Évolution hebdomadaire de la proportion d'actes pour grippe/syndrome grippal parmi les actes codés, 15 ans ou plus

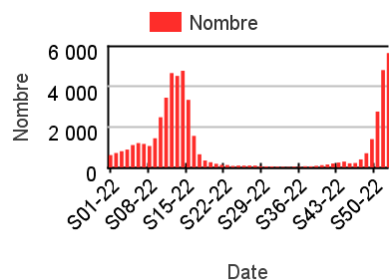


Nombre hebdomadaire d'actes SOS Médecins pour grippe/syndrome grippal

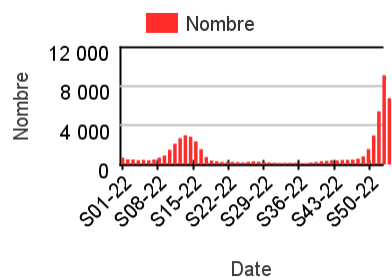
Chez les enfants de moins de 2 ans



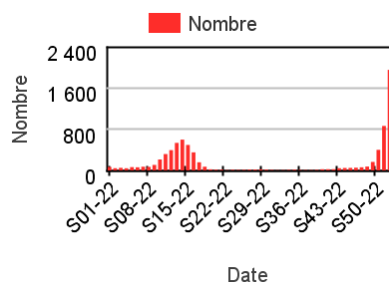
Chez les enfants de 2 à 14 ans



Chez les adultes de 15 à 74 ans



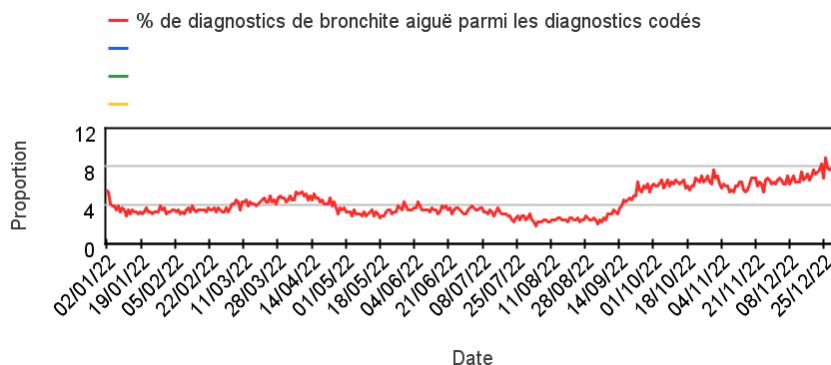
Chez les adultes de plus de 75 ans



Activité liée à une bronchite aiguë (Diagnostics)

Sur un an glissant

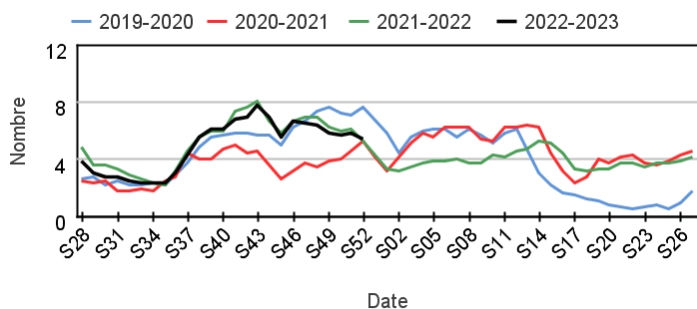
Évolution quotidienne de la proportion d'actes pour bronchite aiguë dans les actes codés



Actes SOS Médecins pour bronchite aiguë par rapport aux 3 années précédentes

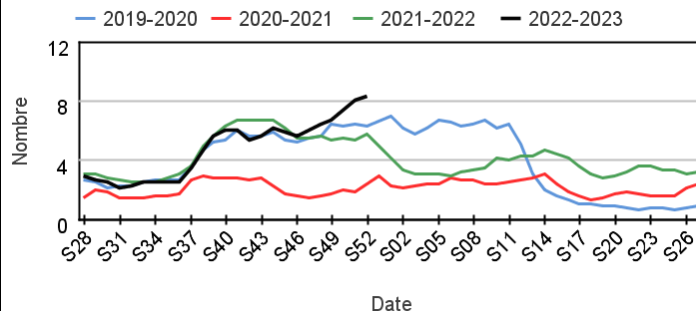
Chez les enfants de moins de 15 ans

Évolution hebdomadaire de la proportion d'actes pour bronchite parmi les actes codés, Moins de 15 ans



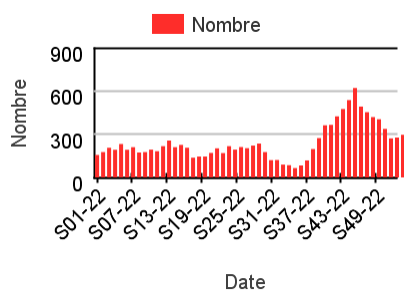
Chez les adultes de 15 ans ou plus

Évolution hebdomadaire de la proportion d'actes pour bronchite parmi les actes codés, 15 ans ou plus

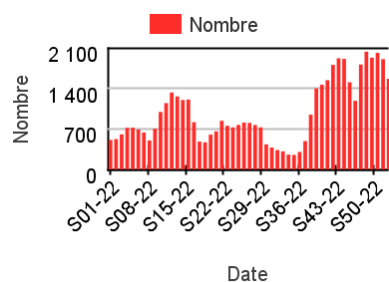


Nombre hebdomadaire d'actes SOS Médecins pour bronchite aiguë

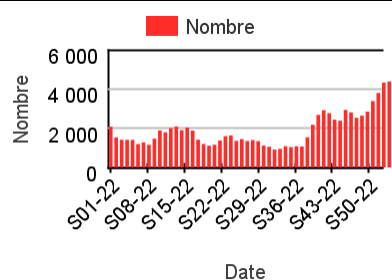
Chez les enfants de moins de 2 ans



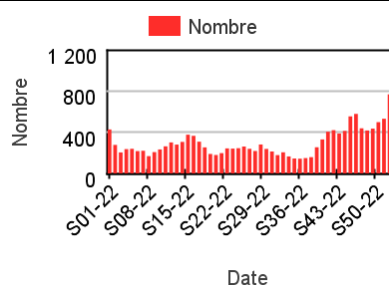
Chez les enfants de 2 à 14 ans



Chez les adultes de 15 à 74 ans



Chez les adultes de plus de 75 ans

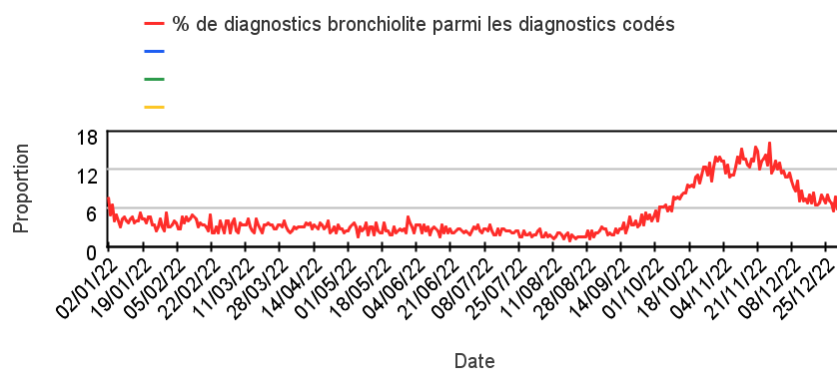


Activité liée à une bronchiolite (Diagnostics)

Chez les enfants de moins de 2 ans

Sur un an glissant

Évolution quotidienne de la proportion de bronchiolite dans les actes codés



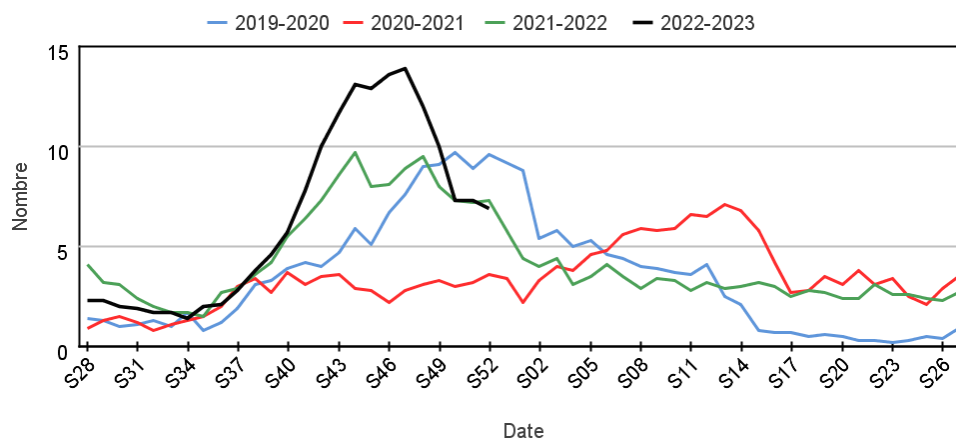
Par sexe

Répartition des consultations pour bronchiolite entre les hommes et les femmes

	Nb homme	Nb femme	% variation S-1 homme	% variation S-1 femme
S49-22	389,00	312,00	-24,76	-15,68
S50-22	265,00	185,00	-31,88	-40,71
S51-22	274,00	192,00	3,40	3,78
S52-22	244,00	195,00	-10,95	1,56

Par rapport aux 3 années précédentes

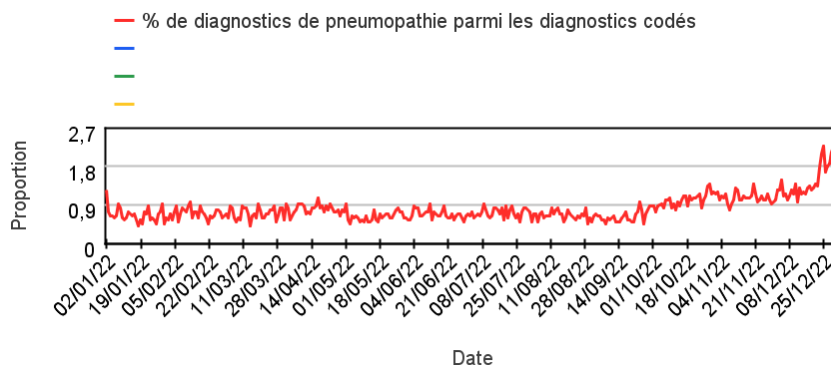
Évolution hebdomadaire de la proportion d'actes pour bronchiolite parmi les actes codés, Moins de 2 ans



Activité liée à une pneumopathie (Diagnostics)

Sur un an glissant

Évolution quotidienne de la proportion d'actes pour pneumopathie dans les actes codés



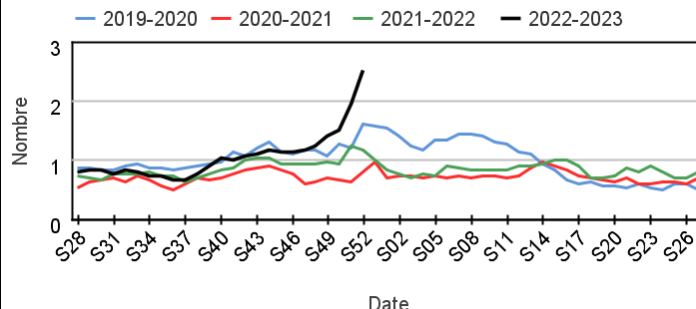
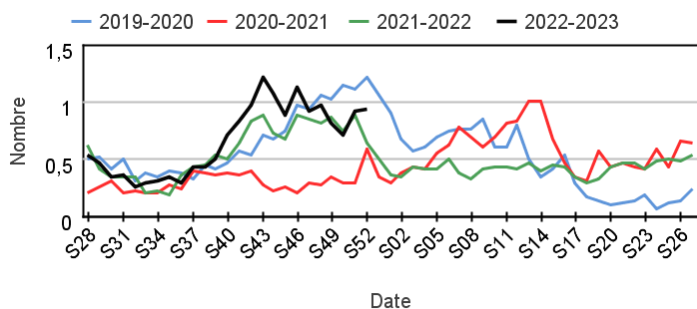
Actes SOS Médecins pour pneumopathie par rapport aux 3 années précédentes

Chez les enfants de moins de 15 ans

Chez les adultes de 15 ans ou plus

Évolution hebdomadaire de la proportion d'actes pour pneumopathie parmi les actes codés, Moins de 15 ans

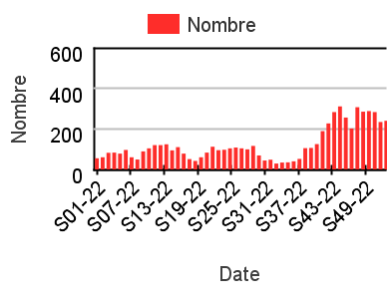
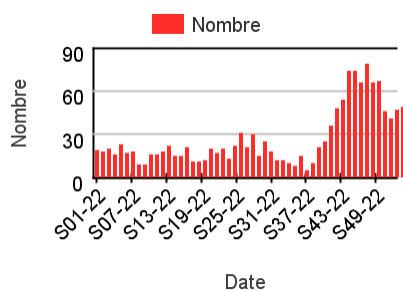
Évolution hebdomadaire de la proportion d'actes pour pneumopathie parmi les actes codés, 15 ans ou plus



Nombre hebdomadaire d'actes SOS Médecins pour pneumopathie

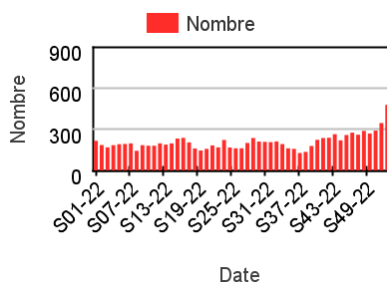
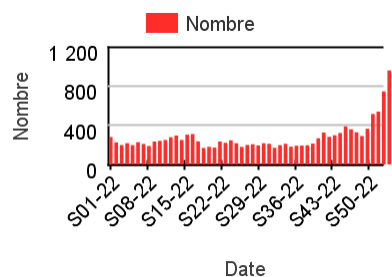
Chez les enfants de moins de 2 ans

Chez les enfants de 2 à 14 ans



Chez les adultes de 15 à 74 ans

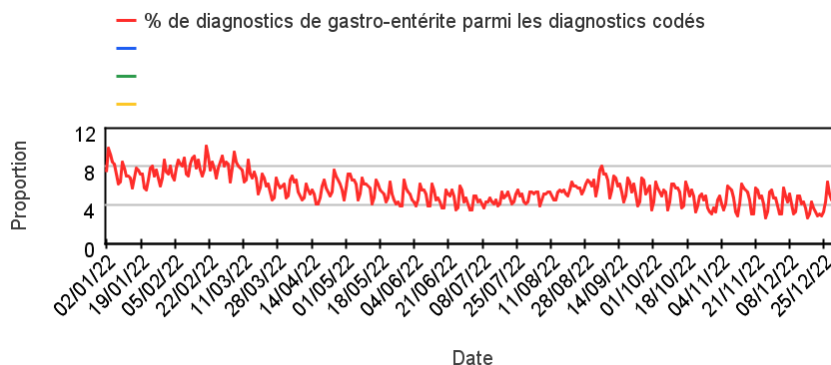
Chez les adultes de plus de 75 ans



Activité liée à une gastro-entérite

Sur un an glissant

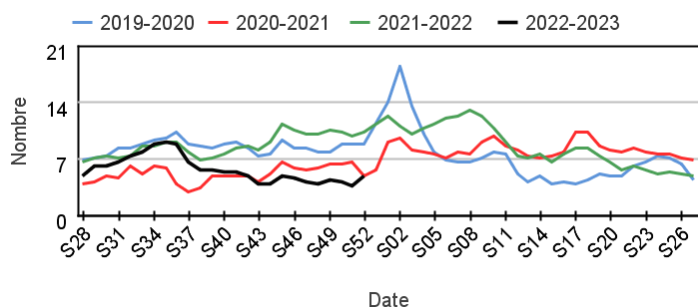
Évolution quotidienne de la proportion d'actes pour gastro-entérite dans les actes codés



Actes SOS Médecins pour gastro-entérite par rapport aux 3 années précédentes

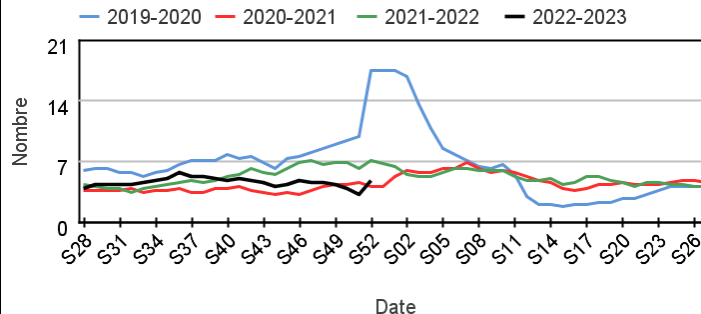
Chez les enfants de moins de 15 ans

Évolution hebdomadaire de la proportion d'actes pour gastro-entérite parmi les actes codés, Moins de 15 ans



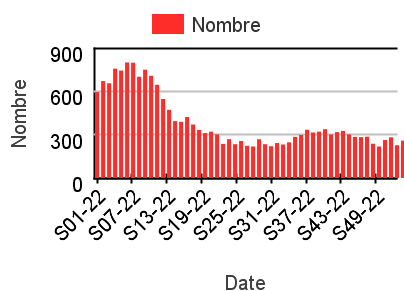
Chez les adultes de 15 ans ou plus

Évolution hebdomadaire de la proportion d'actes pour gastro-entérite parmi les actes codés, 15 ans ou plus

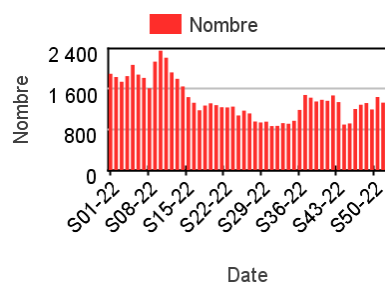


Nombre hebdomadaire d'actes SOS Médecins pour gastro-entérite

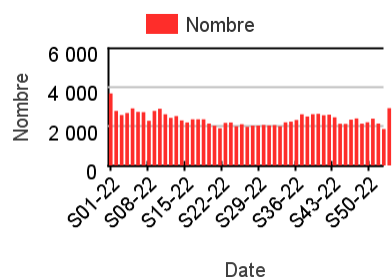
Chez les enfants de moins de 2 ans



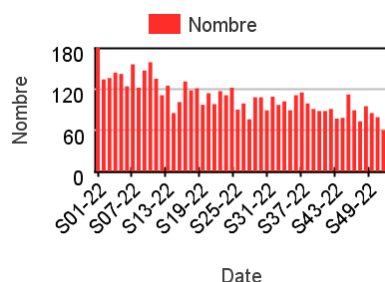
Chez les enfants de 2 à 14 ans



Chez les adultes de 15 à 74 ans



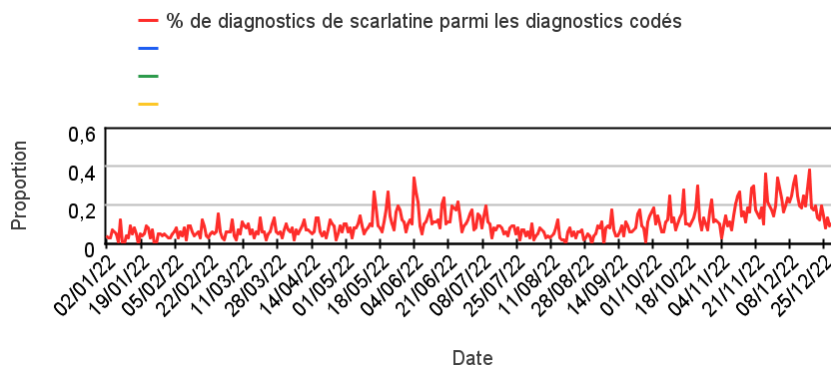
Chez les adultes de plus de 75 ans



Activité liée à une scarlatine

Sur un an glissant

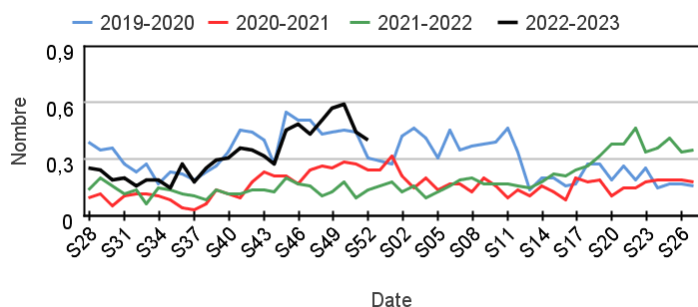
Évolution quotidienne de la proportion d'actes pour gastro-entérite dans les actes codés



Actes SOS Médecins pour scarlatine par rapport aux 3 années précédentes

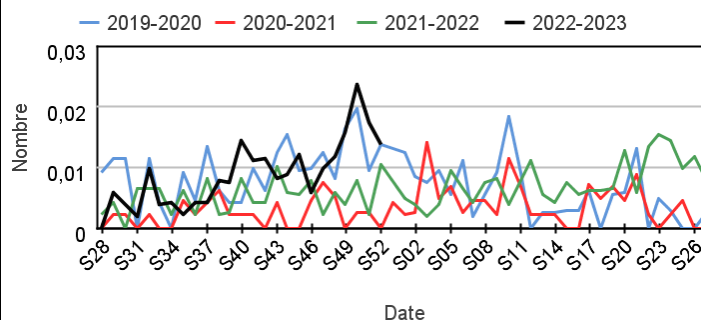
Chez les enfants de moins de 15 ans

Évolution hebdomadaire de la proportion d'actes pour scarlatine parmi les actes codés, Moins de 15 ans



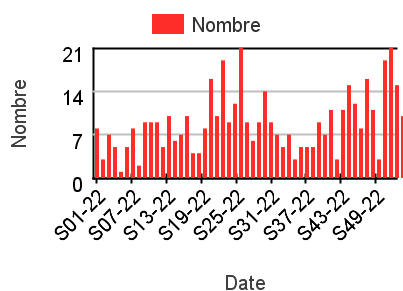
Chez les adultes de 15 ans ou plus

Évolution hebdomadaire de la proportion d'actes pour scarlatine parmi les actes codés, 15 ans ou plus

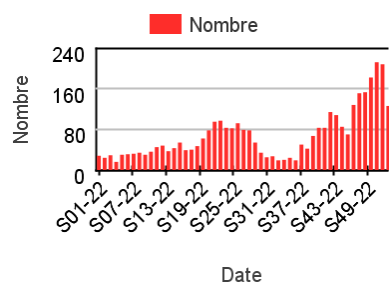


Nombre hebdomadaire d'actes SOS Médecins pour scarlatine

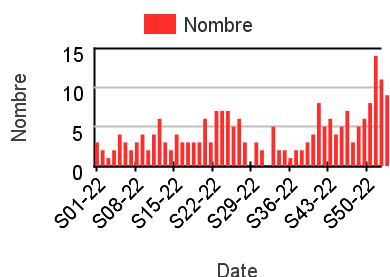
Chez les enfants de moins de 2 ans



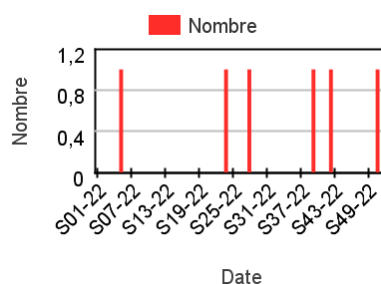
Chez les enfants de 2 à 14 ans



Chez les adultes de 15 à 74 ans



Chez les adultes de plus de 75 ans



Directrice de la publication : Pr Laetitia HUIART

Rédacteur en chef : Dr Céline Caserio-Schönemann, Direction Appui, Traitements et Analyses des données

Remerciements : membres du Comité de pilotage SOS Médecins / Santé publique France : Dr Jean-Christophe Masseron, Dr Pierre-Henry Juan, Dr Pascal Chansard, Dr Patrick Guérin, Dr Serge Smadja, Dr Romain Varnier, Dr Céline Falco

Diffusion : Santé publique France – Direction Appui, Traitements et Analyses des données – 12 rue du Val d'Osne, 94415 Saint-Maurice Cedex.

Tél. : 01 41 79 67 00 – <https://www.santepubliquefrance.fr/nous-contacter>. Retrouvez-nous sur : <http://www.santepubliquefrance.sante.fr>