

Synthèse :

En semaine 51 (du 19 au 25 décembre 2022), 1^{ère} semaine des vacances scolaires, l'activité totale des associations SOS Médecins est en baisse chez les enfants de 2-14 ans (-23% soit -7 639 actes), en hausse chez les adultes de 75 ans et plus (+21% soit +1 134 actes) et stable dans les autres classes d'âge.

En lien avec les vacances, la plupart des pathologies sont en baisse chez les enfants de 2-14 ans, notamment les actes pour **grippe/syndrome grippal** (-22% soit -1 733 actes). Dans les autres classes d'âges, ces actes poursuivent leur hausse: +44% chez les moins de 2 ans (+212 actes), +20% chez les 15-74 ans (+2 826 actes) et +58% chez les 75 ans et plus (+173 actes). Tous âges confondus, les actes pour grippe/syndrome grippal sont les plus fréquents dans l'activité totale SOS Médecins avec des parts d'activité de 22% chez les enfants et 27% chez les adultes (respectivement 22% et 24% en S50).

Les actes pour **suspicion de COVID-19** sont en baisse pour la 2^{ème} semaine consécutive chez les enfants (-53% soit -311 actes) et les adultes de 15-74 ans (-28% soit -674 actes) et **en légère hausse chez les 75 ans et plus (+12% soit +32 actes)**. Enfin chez les moins de 2 ans, les actes pour **bronchiolite** sont stables.

Chez les adultes, la hausse des autres indicateurs de la sphère respiratoire se poursuit, à des niveaux supérieurs aux années précédentes : **pneumopathie** (+38% soit +336 actes), **bronchite aiguë** (+17% soit +751 actes, plus marquée chez les 75 ans et plus), ainsi que **crise d'asthme** (+14% soit +141 actes, plus marquée chez les 75 ans et plus).

Parmi les autres indicateurs, on observe une hausse des actes pour **état dépressif** chez les 45 ans et plus (+53% soit +21 actes), **angoisse** chez les 65 ans et plus (+33% soit +28 actes), et chez les 75 ans et plus : **insuffisance cardiaque** (+30% soit +44 actes), **constatation de décès** (+23% soit +91 actes – 2^{ème} type de recours le plus fréquent dans cette tranche d'âge), et **altération de l'état général** (+18% soit +41 actes).

Figure 1 : Nombre quotidien d'actes SOS Médecins, tous âges

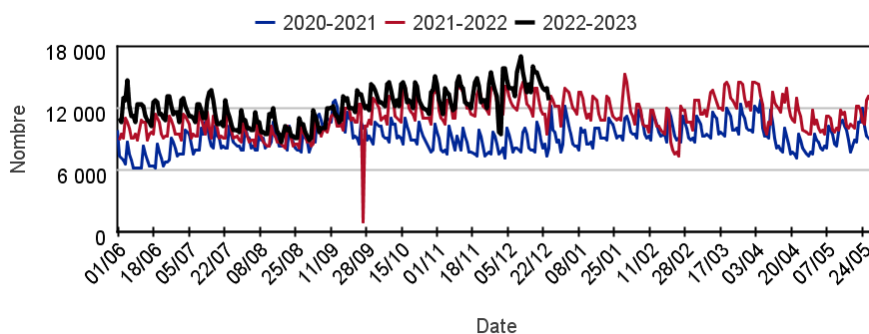


Figure 2: Nombre quotidien d'actes SOS Médecins avec suspicion de COVID-19, tous âges

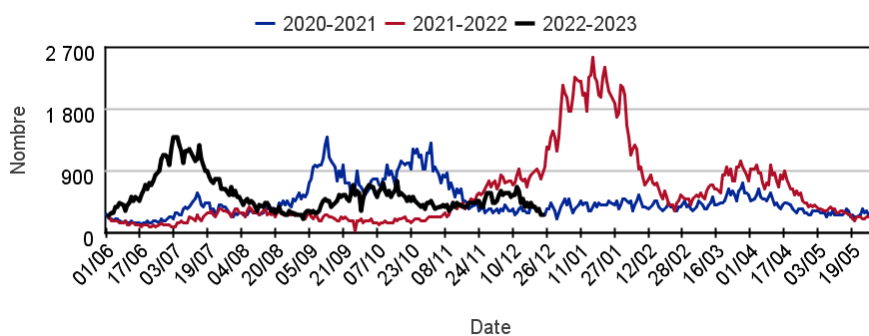


Tableau 1 : Nombre hebdomadaire d'actes SOS Médecins toutes causes codées, par classe d'âges

	Moins de 2 ans	2 - 14 ans	15 - 74 ans	75 ans ou plus
S47-22	8 146	29 861	45 221	4 980
S48-22	7 396	29 333	46 186	4 703
S49-22	7 014	33 250	52 309	4 926
S50-22	6 198	32 264	54 034	5 005
S51-22	6 552	24 980	56 659	6 118

Tableau 2 : Nombre hebdomadaire d'actes SOS Médecins pour suspicion de COVID-19, par classe d'âges

	Moins de 2 ans	2 - 14 ans	15 - 74 ans	75 ans ou plus
S47-22	57	536	2 071	256
S48-22	58	563	2 540	301
S49-22	72	671	2 742	367
S50-22	60	530	2 375	277
S51-22	40	239	1 701	309

Le réseau des associations SOS Médecins s'inscrit au sein du système de surveillance syndromique français SurSaUD® (Surveillance Sanitaire des Urgences et des Décès). Ce système a été initié en 2004 avec un objectif de détection d'événements inattendus. Depuis, il a montré ses capacités à répondre à d'autres objectifs de surveillance, tels que : estimer l'impact d'un événement environnemental ou sociétal, surveiller des pathologies en dehors de tout événement, ou détecter précocement un événement sanitaire prédéfini, telle qu'une épidémie saisonnière.

Indicateurs surveillés

Les indicateurs suivis sont construits à partir des diagnostics codés par les médecins des associations SOS Médecins.

- **Activité totale dans le réseau SOS Médecins France** : nombre d'actes SOS Médecins toutes causes confondues
- **Indicateurs syndromiques basés sur les diagnostics** : pour chaque indicateur : nombre d'actes SOS Médecins, part d'activité de l'indicateur dans l'activité toutes causes codées.

Indicateurs présentés dans le bulletin			
Malaise	p 08	Pathologie des voies respiratoires hautes	p 17
Déshydratation	p 09	Suspicion d'infection au COVID-19	p 18
Vomissements	p 10	Grippe / syndrome grippal	p 20
Fièvre isolée	p 11	Bronchite aiguë	p 21
Traumatisme	p 12	Bronchiolite	p 22
Angoisse	p 13	Pneumopathie	p 23
Etat dépressif	p 14	Gastro-entérite	p 24
Conjonctivite	p 15	Scarlatine	p.25
Crise d'asthme	p 16		

Méthodologie

- Tous les graphiques et tableaux sont construits à partir d'un même nombre d'associations (associations constantes, qui ont transmis sur l'ensemble de la période d'étude).
- Les indicateurs sont décrits sur un pas de temps quotidien ou hebdomadaire en termes d'effectifs ou de pourcentage par rapport à la fréquentation totale, tous âges confondus et par classe d'âge.
- Les proportions de passages (ou parts d'activité) par classes d'âges pour un indicateur sont calculées sur la base de l'activité totale codée de la classe d'âge (passages pour lesquels au moins un code diagnostic est renseigné).
- Dans les tableaux 3 et 4 (page 4), l'évolution des indicateurs est calculée différemment selon la colonne :
 - Par rapport à la semaine précédente : les effectifs hebdomadaires sont comparés par rapport aux effectifs de la semaine précédente.
 - Par rapport aux années précédentes : les proportions dans l'activité codée sont comparées aux proportions à la même période au cours des 2 (ou 3 pour les pathologies infectieuses saisonnières) années précédentes.

Note relative à l'interprétation des données

L'interprétation de l'ensemble des éléments chiffrés et graphes présentés dans ce document doit tenir compte de la baisse importante du nombre d'actes médicaux SOS Médecins tous âges et dans l'ensemble des classes d'âges notamment sur la période du 1^{er} confinement (S12 à S19-2020).

Ainsi dans un contexte d'activité totale en baisse, pour un indicateur donné :

- une part d'activité en hausse sera le reflet : soit d'une augmentation ou d'une stabilisation de l'effectif, soit une diminution de l'effectif moins importante que la diminution de l'activité totale ;
- une part d'activité stable sera le reflet d'une évolution de l'effectif comparable à celle de l'activité totale ;
- une part d'activité en baisse sera le reflet d'une diminution de l'effectif plus importante que celle de l'activité totale.

Évolution des indicateurs par rapport à la semaine précédente et aux dernières années

Tableau 3 | Evolution des indicateurs non spécifiques |

Pathologies	Classe d'âge	Evolution*	
		par rapport à la semaine précédente	par rapport aux 2 années précédentes
Malaise	Moins de 15 ans	<	≈
	Plus de 15 ans	≈	<
Déshydratation	Moins de 15 ans	≈	≈
	Plus de 15 ans	>	≈
Vomissements	Moins de 15 ans	<	<
	Plus de 15 ans	≈	<
Fièvre isolée	Moins de 15 ans	<	<
	Plus de 15 ans	≈	<
Traumatisme	Moins de 15 ans	<	<
	Plus de 15 ans	<	<
Angoisse	Moins de 15 ans	<	<
	Plus de 15 ans	<	<
Etat dépressif	Moins de 15 ans	<	≈
	Plus de 15 ans	>	<
Conjonctivite	Moins de 15 ans	<	≈
	Plus de 15 ans	>	>
Crise d'asthme	Moins de 15 ans	<	<
	Plus de 15 ans	>	>

Tableau 4 | Evolution des indicateurs saisonniers (pathologies saisonnières)

Pathologies	Classe d'âge	Evolution*	
		par rapport à la semaine précédente	par rapport aux 3 années précédentes
Pathologie des voies respiratoires hautes	Moins de 15 ans	<	≈
	Plus de 15 ans	≈	>
Grippe/syndrome grippal	Moins de 15 ans	<	>
	Plus de 15 ans	>	>
Bronchite aiguë	Moins de 15 ans	<	≈
	Plus de 15 ans	>	>
Bronchiolite	Moins de 2 ans	≈	≈
Pneumopathie	Moins de 15 ans	≈	≈
	Plus de 15 ans	>	>
Gastro-entérite	Moins de 15 ans	<	<
	Plus de 15 ans	<	<

Tableau 5 | Evolution des actes médicaux pour suspicion de COVID-19 |

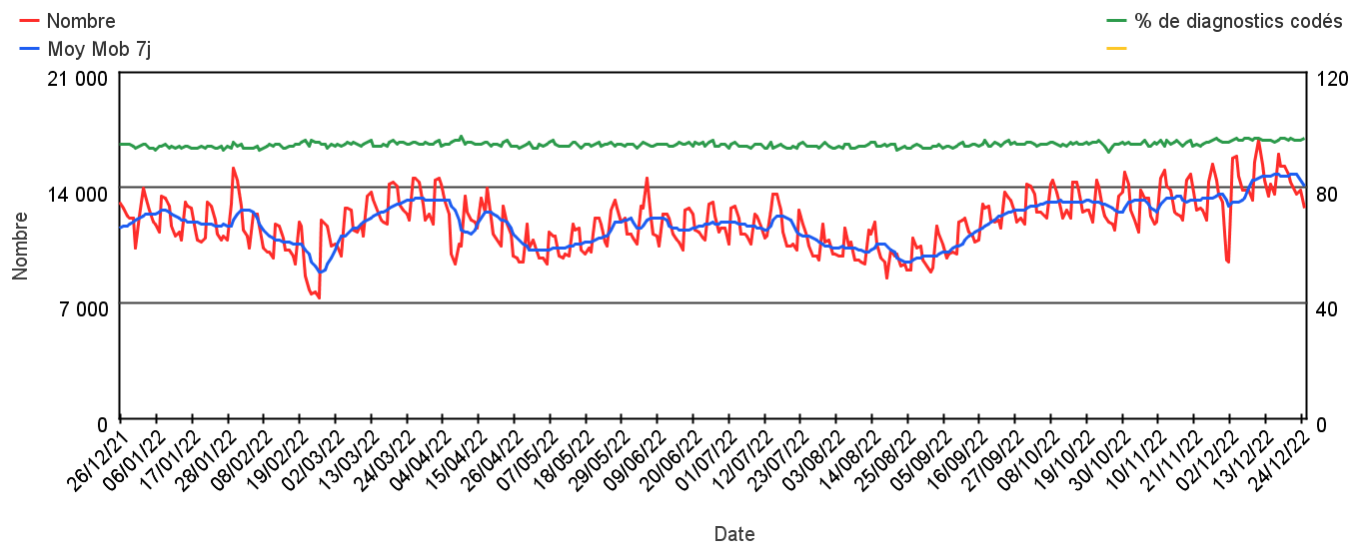
Pathologies	Classe d'âge	Evolution*	
		par rapport à la semaine précédente	par rapport aux 2 années précédentes
Suspicion d'infection au COVID-19	Moins de 15 ans	<	<
	Plus de 15 ans	<	<

(*) ≈ : similaire > : en augmentation < : en baisse

Activité totale SOS Médecins

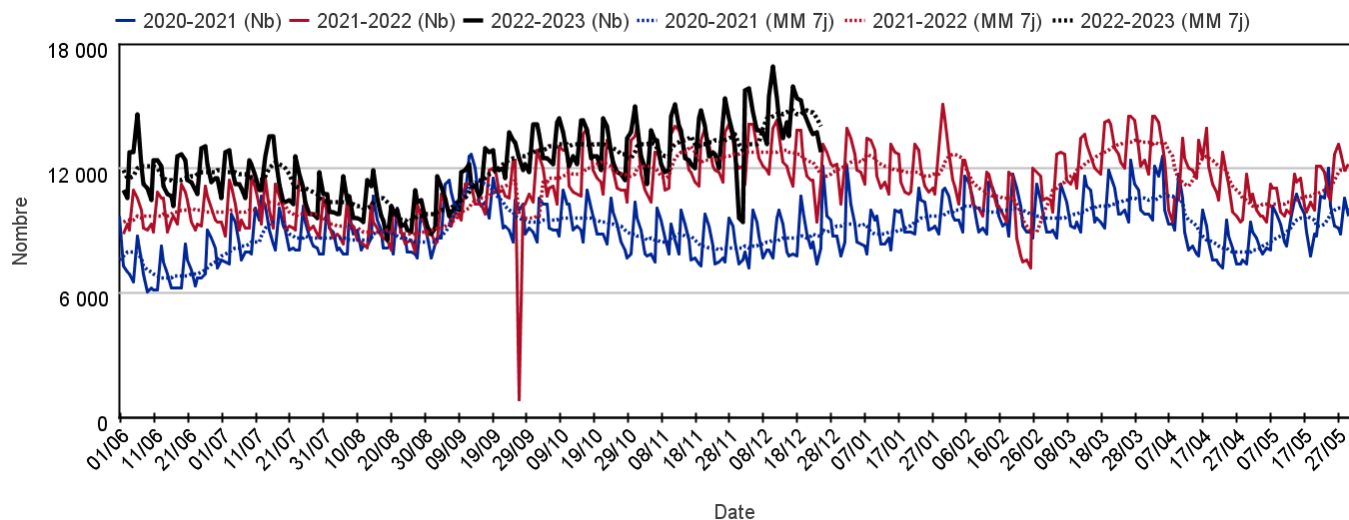
Sur un an glissant

Évolution quotidienne du total des actes médicaux et de la proportion d'actes codés, tous âges confondus



Par rapport aux 2 années précédentes

Évolution quotidienne du total des actes médicaux, tous âges confondus (moy mob 7j)



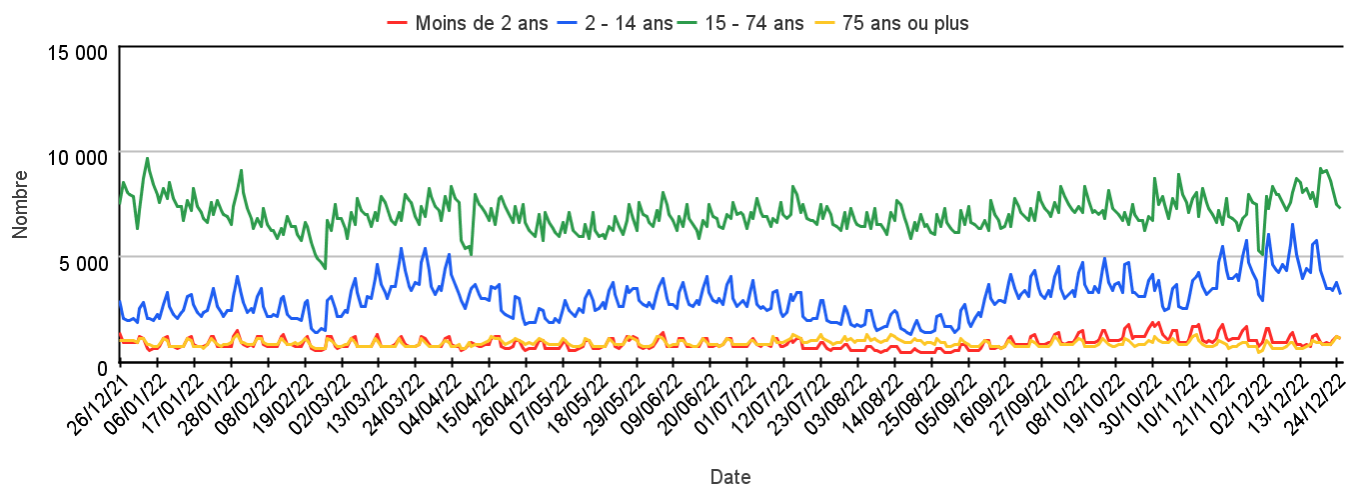
Les 10 pathologies les plus fréquentes, tous âges confondus

Pathologie	Semaine	Semaine précédente	Variation
VOIES RESPIRATOIRES HAUTES (Diag SOS)	33 017	36 543	-9,65%
GRIPPE, SYNDROME GRIPPAL (Diag SOS)	24 410	22 959	6,32%
BRONCHITE (Diag SOS)	7 097	6 693	6,04%
GASTRO ENTERITE (Diag SOS)	3 118	3 853	-19,08%
CORONAVIRUS (Diag SOS)	2 297	3 260	-29,54%
SYNDROME VIRAL (Diag SOS)	1 917	2 393	-19,89%
ASTHME (Diag SOS)	1 655	1 606	3,05%
CERTIFICAT + ADMIN (Diag SOS)	1 578	1 777	-11,20%
PNEUMOPATHIE (Diag SOS)	1 524	1 174	29,81%
LOMBALGIE /SCIATALGIE (DIAG SOS)	1 475	1 635	-9,79%

Activité totale SOS Médecins

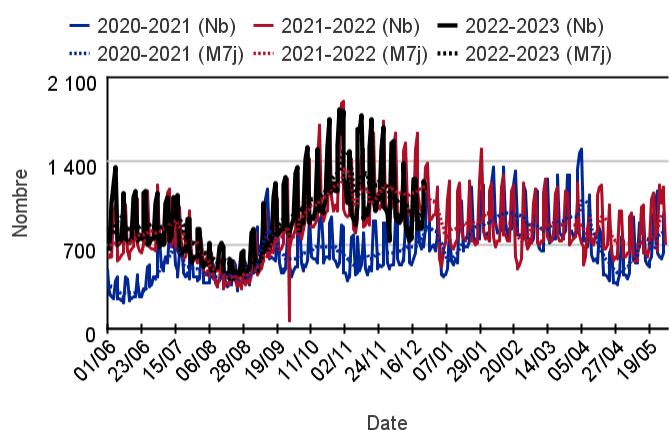
Par classe d'âge

Évolution quotidienne du total des actes médicaux pour différentes classes d'âge

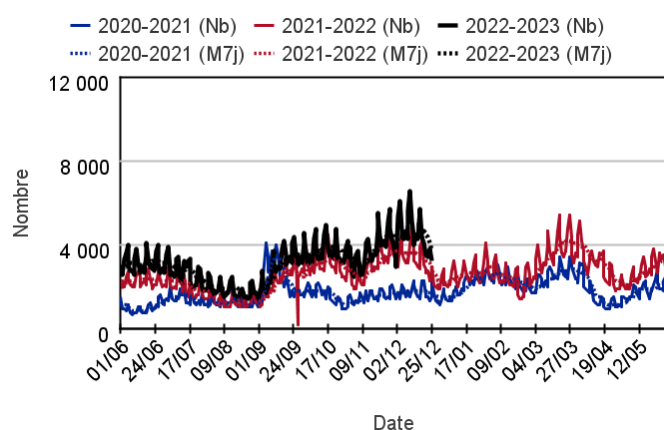


Par rapport aux 2 années précédentes

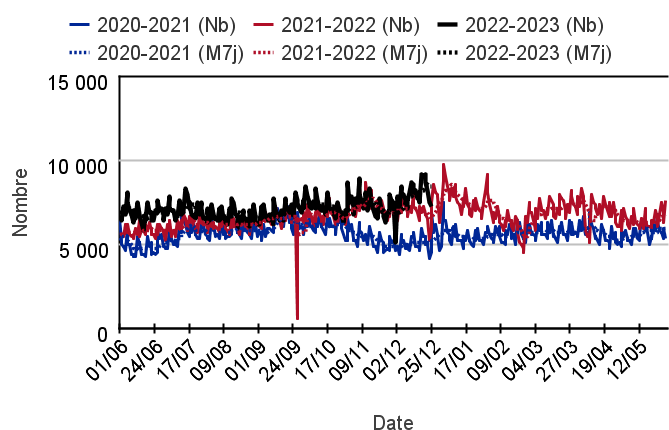
Chez les enfants de moins de 2 ans



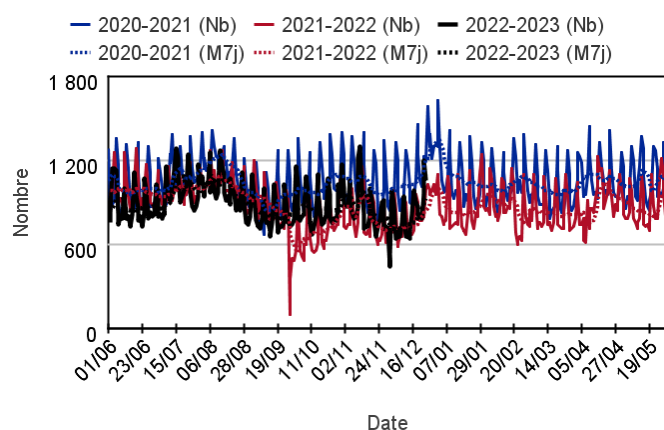
Chez les enfants de 2 à 14 ans



Chez les adultes de 15 à 74 ans



Chez les adultes de plus de 75 ans



Variation des 10 pathologies les plus fréquentes (Source : Santé publique France – SOS Médecins)

Variations des 10 pathologies les plus fréquentes chez les moins de 2 ans

Pathologie	Semaine	Semaine précédente	Variation
VOIES RESPIRATOIRES HAUTES (Diag SOS)	3 861	3 674	5,09%
GRIPPE, SYNDROME GRIPPAL (Diag SOS)	699	487	43,53%
BRONCHIOLITE (Diag SOS)	478	461	3,69%
CONJONCTIVITE INFECTIEUSE (Diag SOS)	372	355	4,79%
BRONCHITE (Diag SOS)	277	277	0,00%
GASTRO ENTERITE (Diag SOS)	229	286	-19,93%
FIEVRE ISOLEE (Diag SOS)	213	181	17,68%
SYNDROME VIRAL (Diag SOS)	124	129	-3,88%
ALLERGIE (Diag SOS)	97	74	31,08%
PNEUMO DIVERS (Diag SOS)	66	45	46,67%

Variations des 10 pathologies les plus fréquentes chez les 2-14 ans

Pathologie	Semaine	Semaine précédente	Variation
VOIES RESPIRATOIRES HAUTES (Diag SOS)	12 612	16 422	-23,20%
GRIPPE, SYNDROME GRIPPAL (Diag SOS)	6 290	8 023	-21,60%
BRONCHITE (Diag SOS)	1 584	1 961	-19,22%
GASTRO ENTERITE (Diag SOS)	921	1 339	-31,22%
SYNDROME VIRAL (Diag SOS)	613	962	-36,28%
FIEVRE ISOLEE (Diag SOS)	486	633	-23,22%
CONJONCTIVITE INFECTIEUSE (Diag SOS)	461	599	-23,04%
ASTHME (Diag SOS)	426	500	-14,80%
PNEUMO DIVERS (Diag SOS)	343	316	8,54%
PNEUMOPATHIE (Diag SOS)	246	236	4,24%

Variations 10 pathologies les + fréquentes chez les 15-74 ans

Pathologie	Semaine	Semaine précédente	Variation
GRIPPE, SYNDROME GRIPPAL (Diag SOS)	16 817	13 991	20,20%
VOIES RESPIRATOIRES HAUTES (Diag SOS)	15 865	15 798	0,42%
BRONCHITE (Diag SOS)	4 411	3 879	13,71%
GASTRO ENTERITE (Diag SOS)	1 871	2 148	-12,90%
CORONAVIRUS (Diag SOS)	1 707	2 381	-28,31%
CERTIFICAT + ADMIN (Diag SOS)	1 416	1 615	-12,32%
LOMBALGIE /SCIATALGIE (DIAG SOS)	1 314	1 470	-10,61%
SYNDROME VIRAL (Diag SOS)	1 109	1 250	-11,28%
ASTHME (Diag SOS)	1 038	920	12,83%
INFECTION URINAIRE (Diag SOS)	1 030	941	9,46%

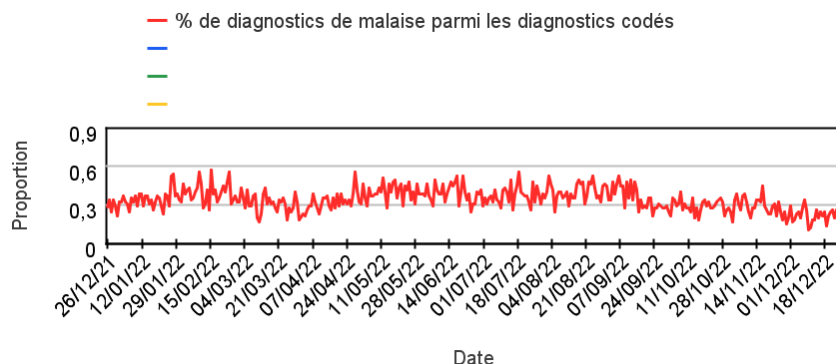
Variations des 10 pathologies les plus fréquentes chez les 75 ans ou +

Pathologie	Semaine	Semaine précédente	Variation
BRONCHITE (Diag SOS)	770	536	43,66%
DECES (Diag SOS)	495	404	22,52%
PNEUMOPATHIE (Diag SOS)	479	347	38,04%
GRIPPE, SYNDROME GRIPPAL (Diag SOS)	471	298	58,05%
VOIES RESPIRATOIRES HAUTES (Diag SOS)	443	401	10,47%
CORONAVIRUS (Diag SOS)	310	278	11,51%
ALTERATION ETAT GENERAL (Diag SOS)	268	227	18,06%
TRAUMATISME (Diag SOS)	223	212	5,19%
INSUFFISANCE CARDIAQUE (Diag SOS)	190	146	30,14%
LOMBALGIE /SCIATALGIE (DIAG SOS)	148	143	3,50%

Activité liée à un **malaise**

Sur un an glissant

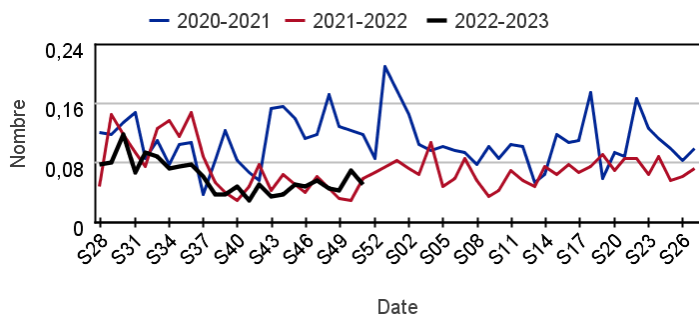
Évolution quotidienne de la proportion de malaises dans les actes codés



Motifs SOS Médecins pour malaise par rapport aux 2 années précédentes

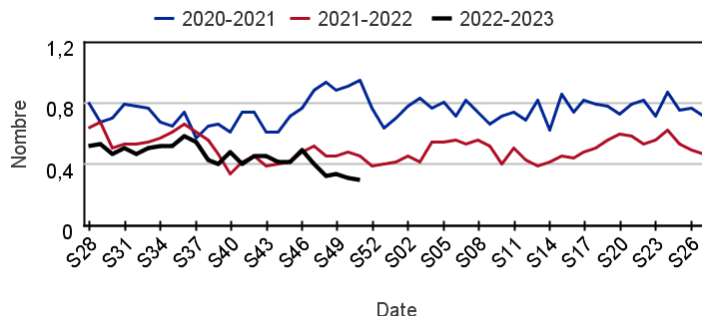
Chez les enfants de moins de 15 ans

Évolution hebdomadaire de la proportion de malaise parmi les actes codés, moins de 15 ans



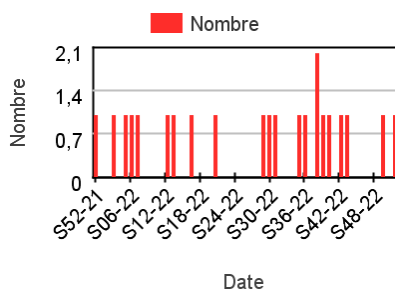
Chez les adultes de 15 ans ou plus

Évolution hebdomadaire de la proportion de malaise parmi les actes codés, moins de 15 ans

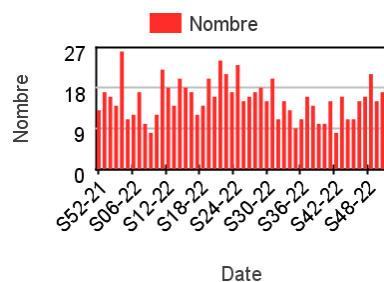


Nombre hebdomadaire d'actes SOS Médecins pour malaise

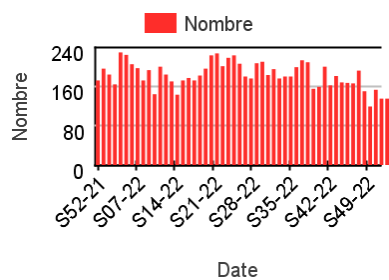
Chez les enfants de moins de 2 ans



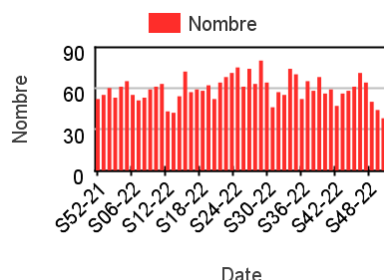
Chez les enfants de 2 à 14 ans



Chez les adultes de 15 à 74 ans



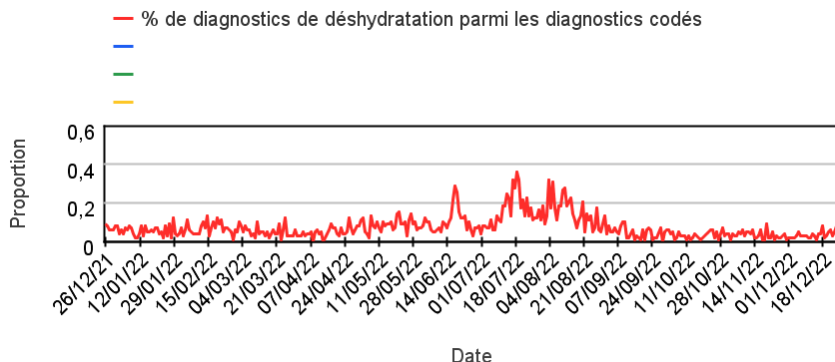
Chez les adultes de plus de 75 ans



Activité liée à une déshydratation

Sur un an glissant

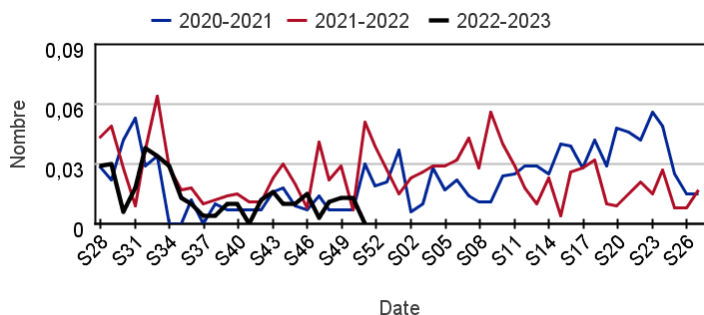
Évolution quotidienne de la proportion de déshydratation dans les actes codés



Actes SOS Médecins pour déshydratation par rapport aux 2 années précédentes

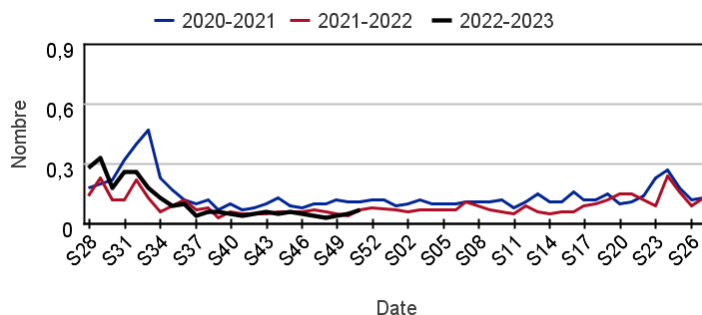
Chez les enfants de moins de 15 ans

Évolution hebdomadaire de la proportion de déshydratation parmi les actes codés, moins de 15 ans



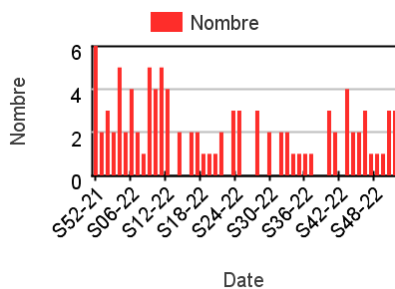
Chez les adultes de 15 ans ou plus

Évolution hebdomadaire de la proportion d'actes pour déshydratation parmi les actes codés, 15 ans ou plus

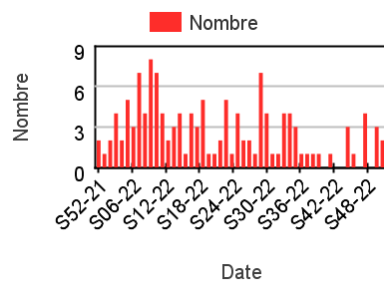


Nombre hebdomadaire d'actes SOS Médecins pour déshydratation

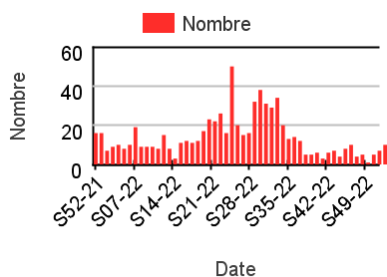
Chez les enfants de moins de 2 ans



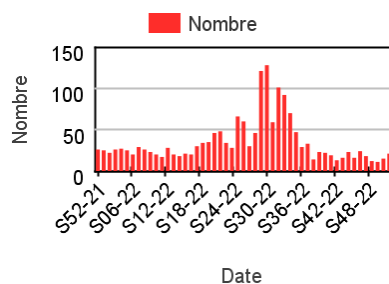
Chez les enfants de 2 à 14 ans



Chez les adultes de 15 à 74 ans



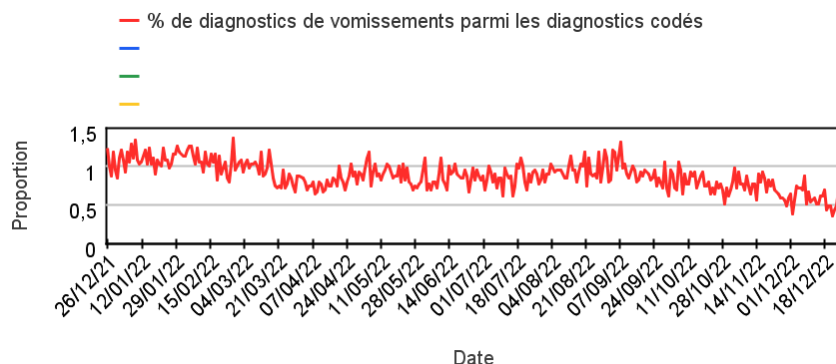
Chez les adultes de plus de 75 ans



Activité liée à des vomissements

Sur un an glissant

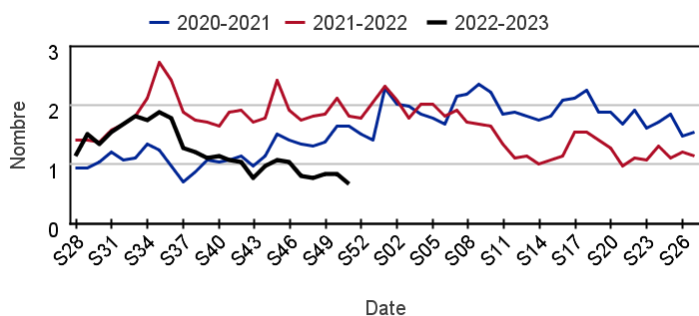
Évolution quotidienne de la proportion de vomissements dans les actes codés



Actes SOS Médecins pour vomissements par rapport aux 2 années précédentes

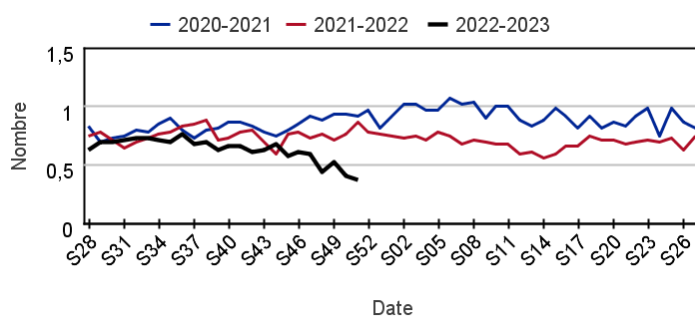
Chez les enfants de moins de 15 ans

Évolution hebdomadaire des proportions d'actes pour vomissements parmi les actes codés, moins de 15 ans



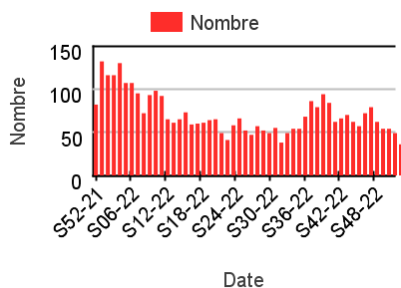
Chez les adultes de 15 ans ou plus

Évolution hebdomadaire de la proportion d'actes pour vomissements parmi les actes codés, 15 ans ou plus

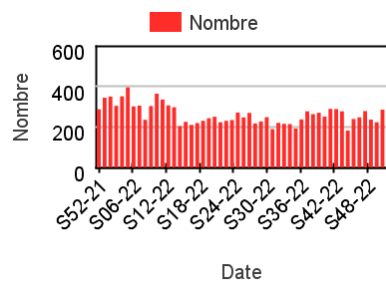


Nombre hebdomadaire d'actes SOS Médecins pour vomissements

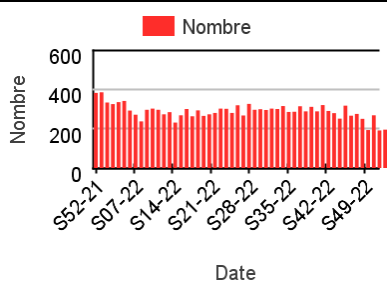
Chez les enfants de moins de 2 ans



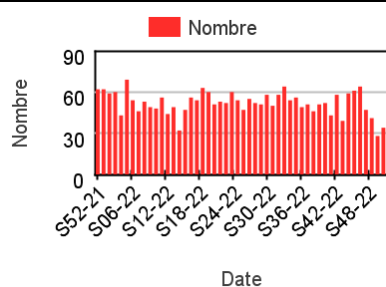
Chez les enfants de 2 à 14 ans



Chez les adultes de 15 à 74 ans



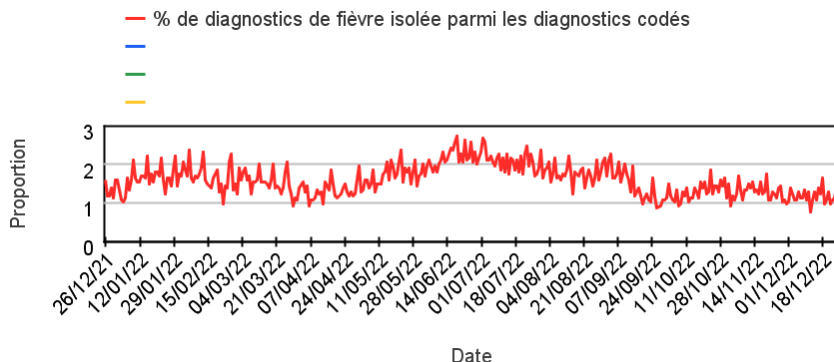
Chez les adultes de plus de 75 ans



Activité liée à une **fièvre isolée**

Sur un an glissant

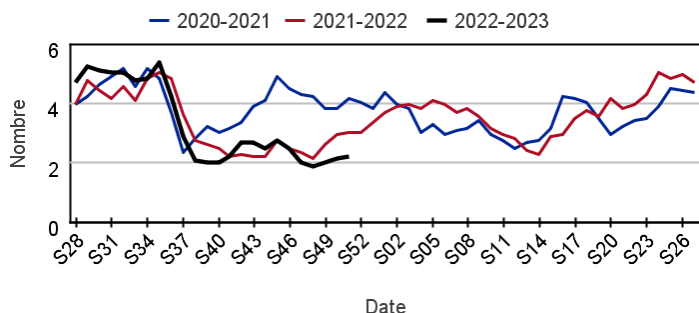
Évolution quotidienne de la proportion de fièvre isolée dans les actes codés



Actes SOS Médecins pour fièvre isolée par rapport aux 2 années précédentes

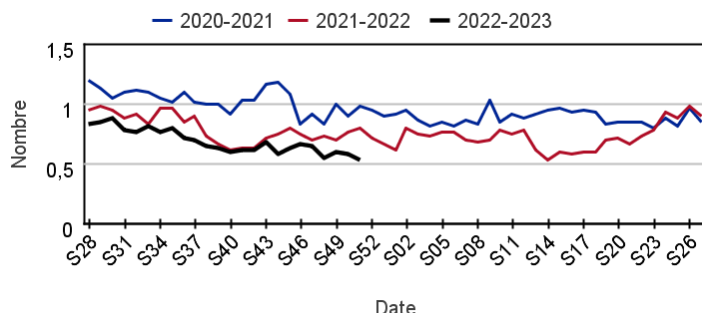
Chez les enfants de moins de 15 ans

Évolution hebdomadaire des proportions d'actes pour fièvre isolée parmi les actes codés, moins de 15 ans



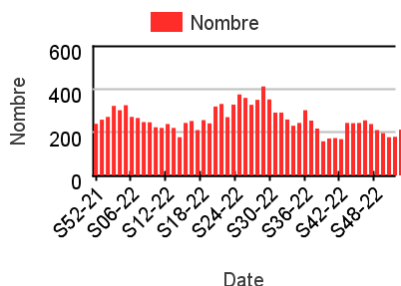
Chez les adultes de 15 ans ou plus

Évolution hebdomadaire de la proportion d'actes pour fièvre isolée parmi les actes codés, 15 ans ou plus

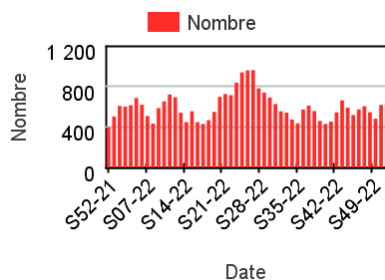


Nombre hebdomadaire d'actes SOS Médecins pour fièvre isolée

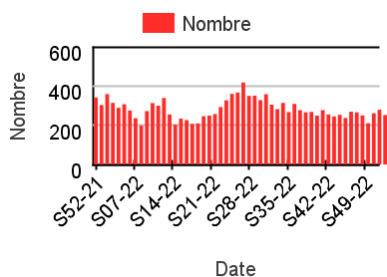
Chez les enfants de moins de 2 ans



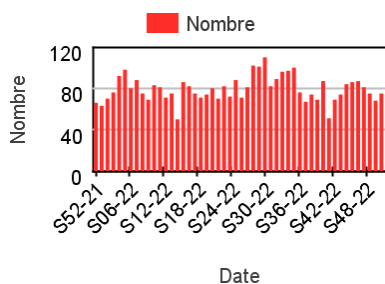
Chez les enfants de 2 à 14 ans



Chez les adultes de 15 à 74 ans



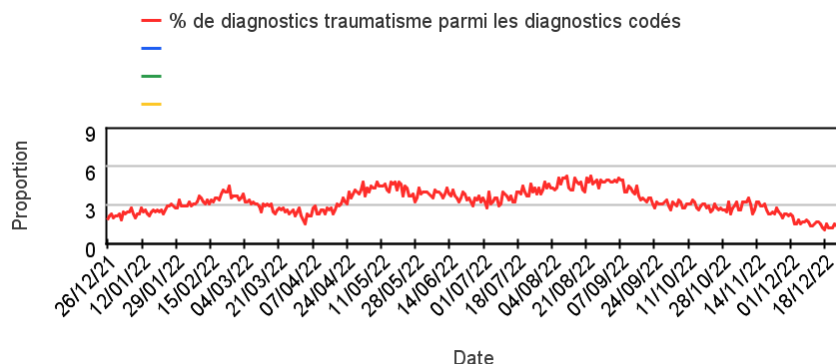
Chez les adultes de plus de 75 ans



Activité liée à un traumatisme

Sur un an glissant

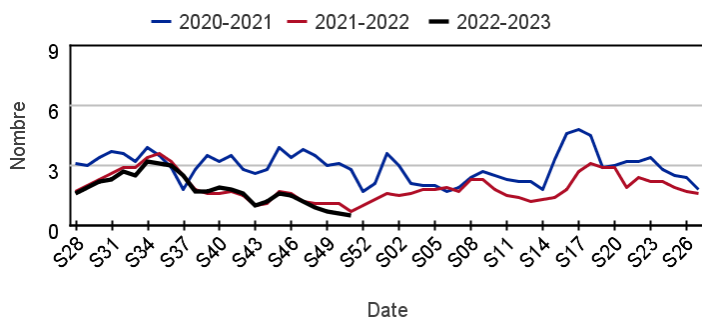
Évolution quotidienne de la proportion de traumatisme dans les actes codés



Actes SOS Médecins pour traumatisme par rapport aux 2 années précédentes

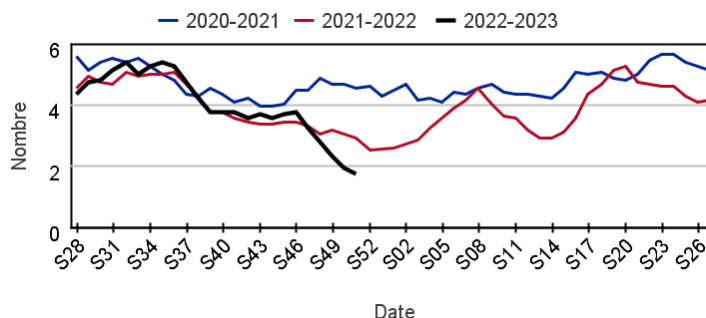
Chez les enfants de moins de 15 ans

Évolution hebdomadaire des proportions d'actes pour traumatisme parmi les actes codés, moins de 15 ans



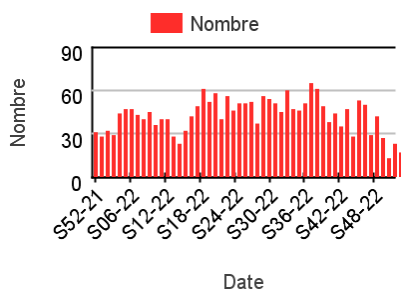
Chez les adultes de 15 ans ou plus

Évolution hebdomadaire de la proportion d'actes pour traumatisme parmi les actes codés, 15 ans ou plus

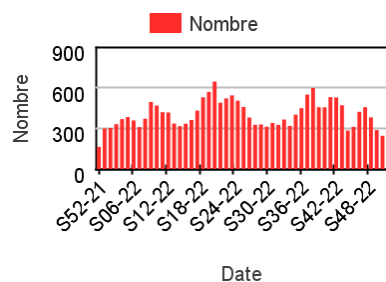


Nombre hebdomadaire d'actes SOS Médecins pour traumatisme

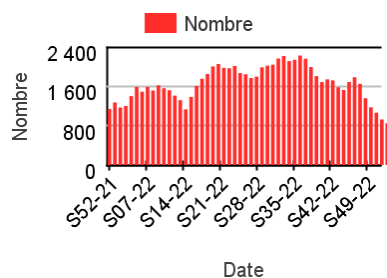
Chez les enfants de moins de 2 ans



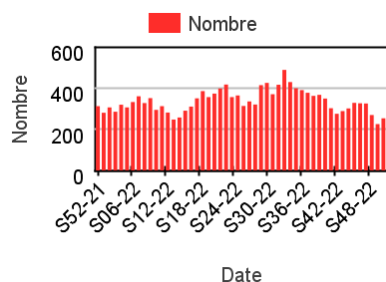
Chez les enfants de 2 à 14 ans



Chez les adultes de 15 à 74 ans



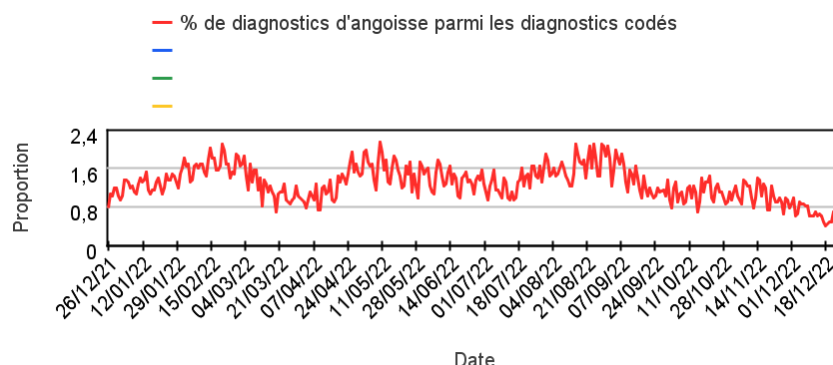
Chez les adultes de plus de 75 ans



Activité liée à de l'angoisse

Sur un an glissant

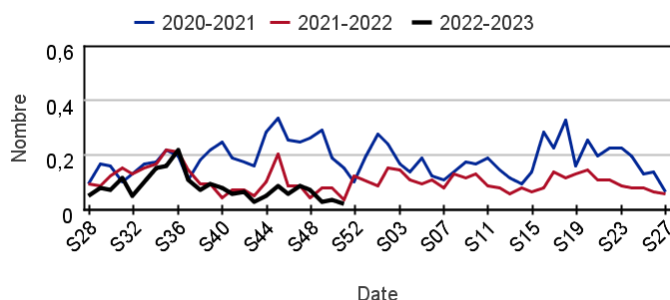
Évolution quotidienne de la proportion d'actes pour angoisse dans les actes codés



Actes SOS Médecins pour angoisse par rapport aux 2 années précédentes

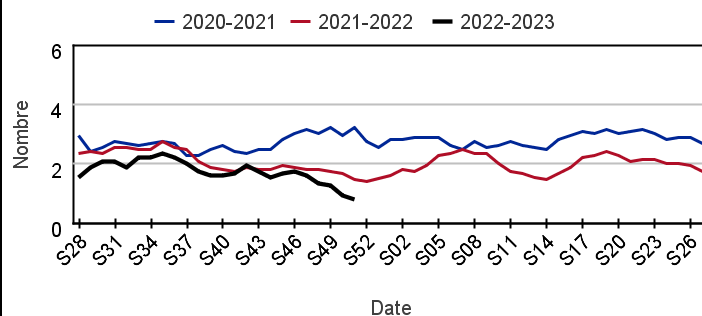
Chez les enfants de moins de 15 ans

Évolution hebdomadaire des proportions d'actes pour angoisse parmi les actes codés, moins de 15 ans



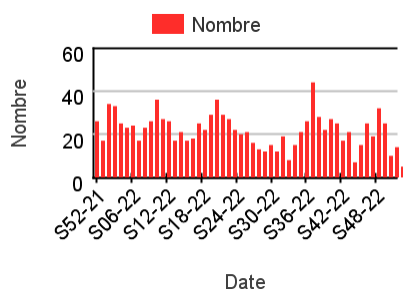
Chez les adultes de 15 ans ou plus

Évolution hebdomadaire de la proportion d'actes pour angoisse parmi les actes codés, 15 ans ou plus

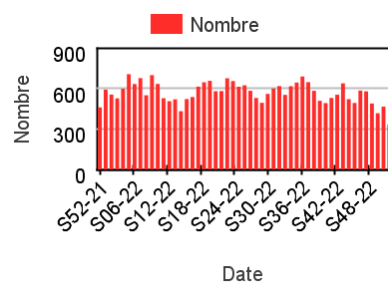


Nombre hebdomadaire d'actes SOS Médecins pour angoisse

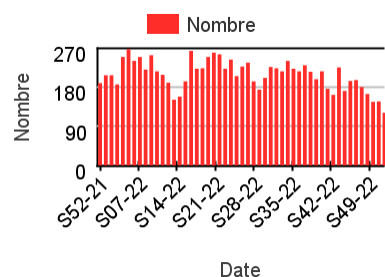
Chez les enfants de moins de 15 ans



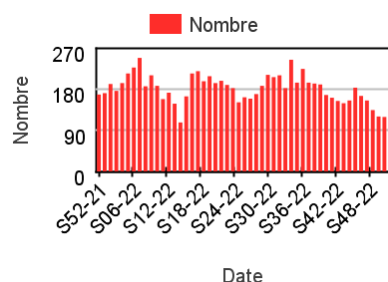
Chez les adultes de 15-44 ans



Chez les adultes de 45 à 64 ans



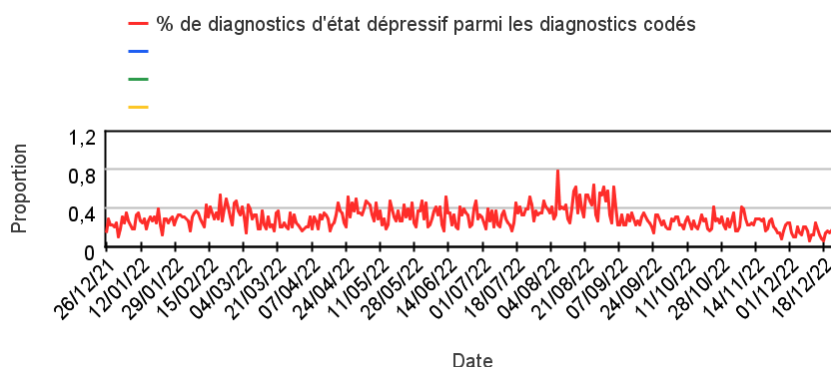
Chez les adultes de plus de 65 ans



Activité liée à un état dépressif

Sur un an glissant

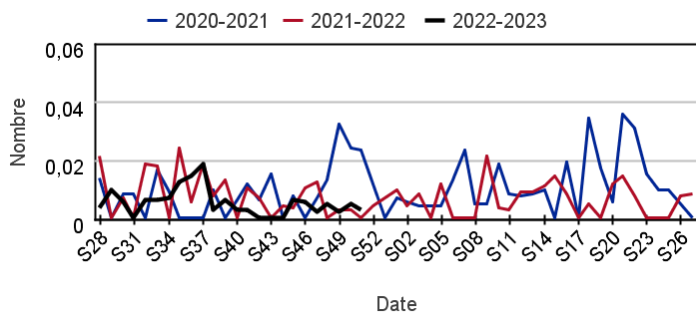
Évolution quotidienne de la proportion d'actes pour état dépressif dans les actes codés



Actes SOS Médecins pour état dépressif par rapport aux 2 années précédentes

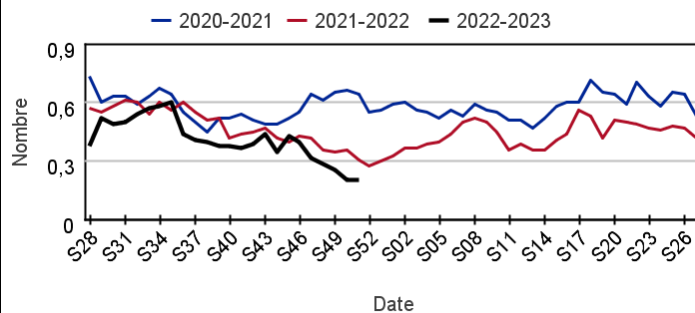
Chez les enfants de moins de 15 ans

Évolution hebdomadaire des proportions d'actes pour état dépressif parmi les actes codés, moins de 15 ans



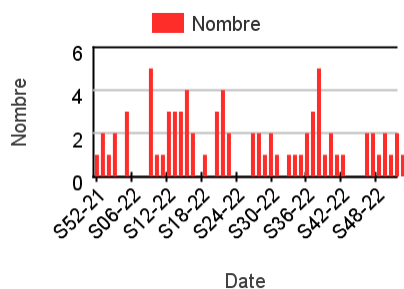
Chez les adultes de 15 ans ou plus

Évolution hebdomadaire de la proportion d'actes pour état dépressif parmi les actes codés, 15 ans ou plus

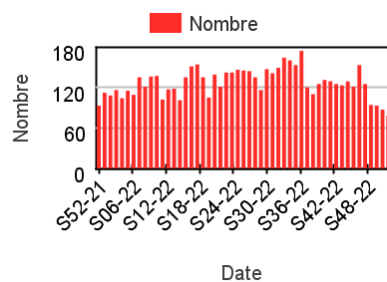


Nombre hebdomadaire d'actes SOS Médecins pour état dépressif

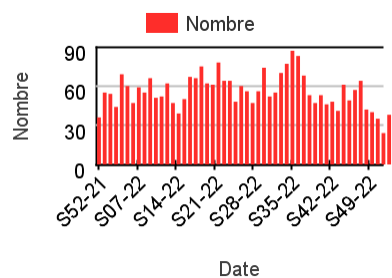
Chez les enfants de moins de 15 ans



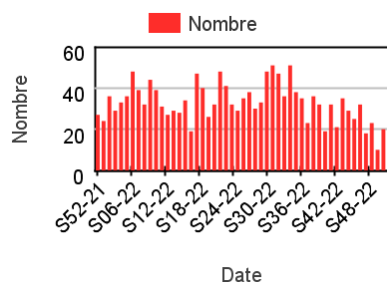
Chez les adultes de 15-44 ans



Chez les adultes de 45 à 64 ans



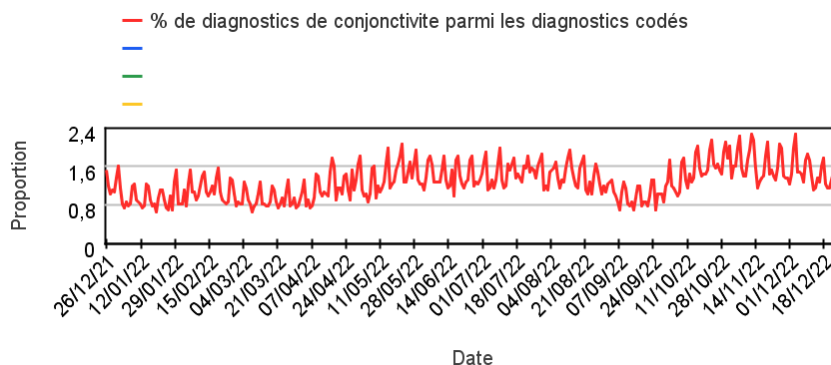
Chez les adultes de plus de 65 ans



Activité liée à une conjonctivite

Sur un an glissant

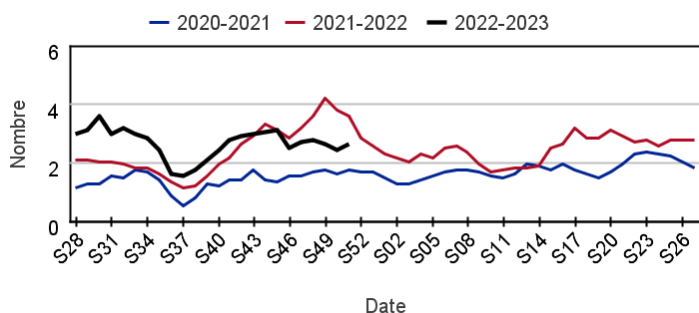
Évolution quotidienne de la proportion d'actes pour conjonctivite dans les actes codés



Actes SOS Médecins pour conjonctivite par rapport aux 2 années précédentes

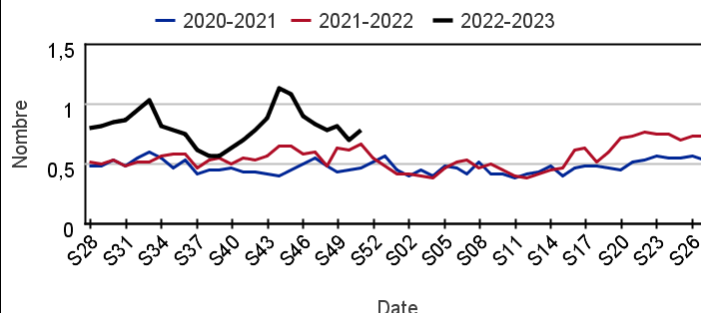
Chez les enfants de moins de 15 ans

Évolution hebdomadaire des proportions d'actes pour conjonctivite infectieuse parmi les actes codés, moins de 15 ans



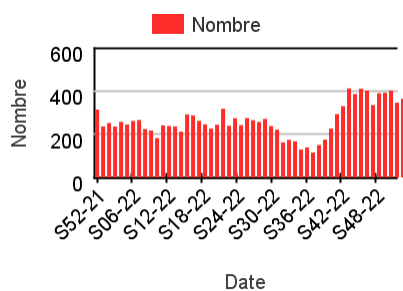
Chez les adultes de 15 ans ou plus

Évolution hebdomadaire de la proportion d'actes pour conjonctivite infectieuse parmi les actes codés, 15 ans ou plus

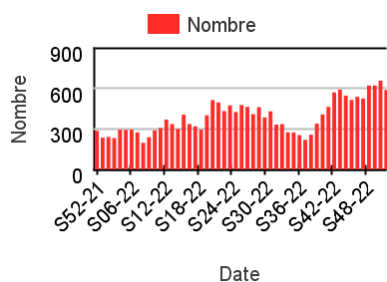


Nombre hebdomadaire d'actes SOS Médecins pour conjonctivite

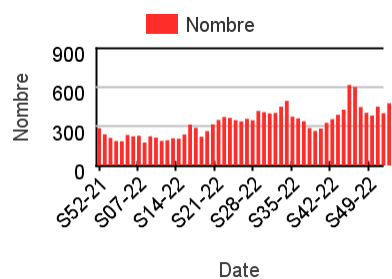
Chez les enfants de moins de 2 ans



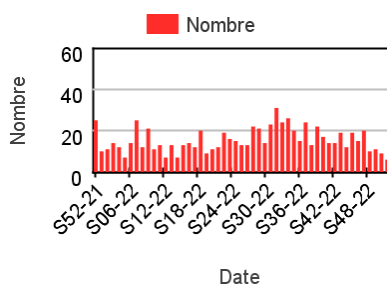
Chez les enfants de 2 à 14 ans



Chez les adultes de 15 à 74 ans



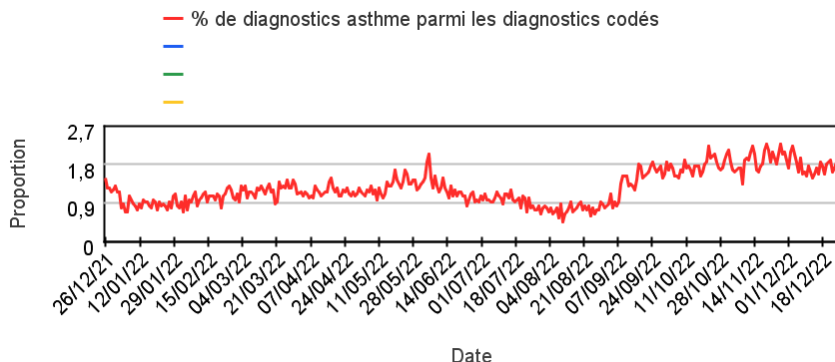
Chez les adultes de plus de 75 ans



Activité liée à une crise d'asthme

Sur un an glissant

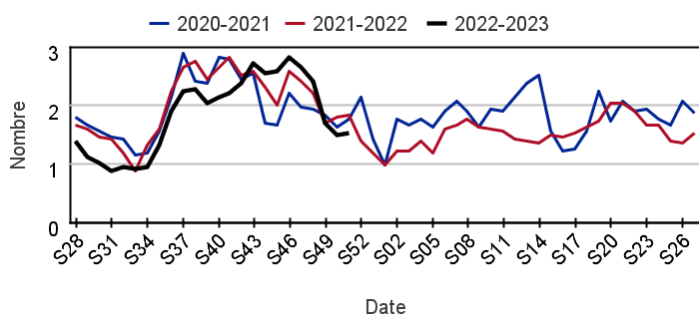
Évolution quotidienne de la proportion d'asthme dans les actes codés



Actes SOS Médecins pour asthme par rapport aux 2 années précédentes

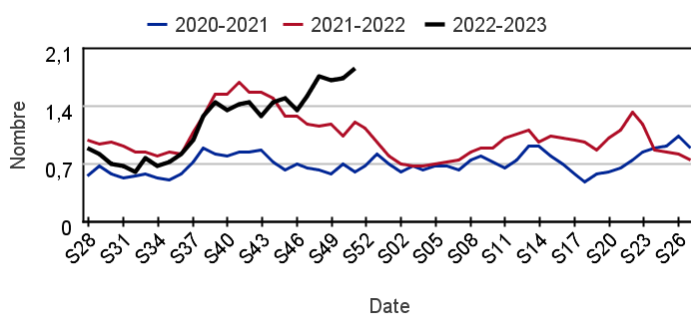
Chez les enfants de moins de 15 ans

Évolution hebdomadaire des proportions d'actes pour crise d'asthme parmi les actes codés, moins de 15 ans



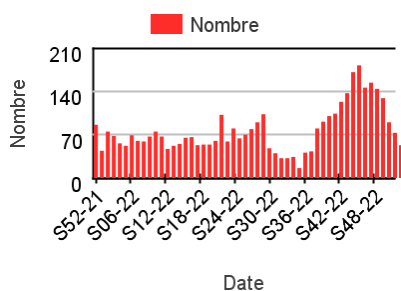
Chez les adultes de 15 ans ou plus

Évolution hebdomadaire de la proportion d'actes pour crise d'asthme parmi les actes codés, 15 ans ou plus

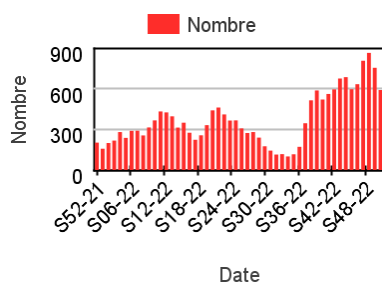


Nombre hebdomadaire d'actes SOS Médecins pour asthme

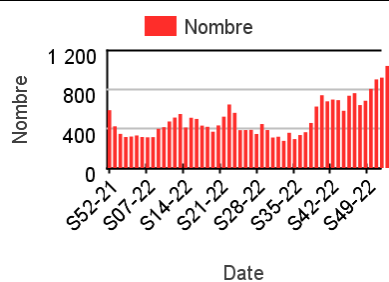
Chez les enfants de moins de 2 ans



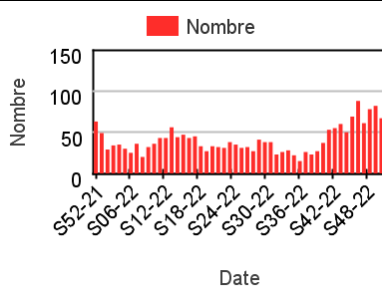
Chez les enfants de 2 à 14 ans



Chez les adultes de 15 à 74 ans



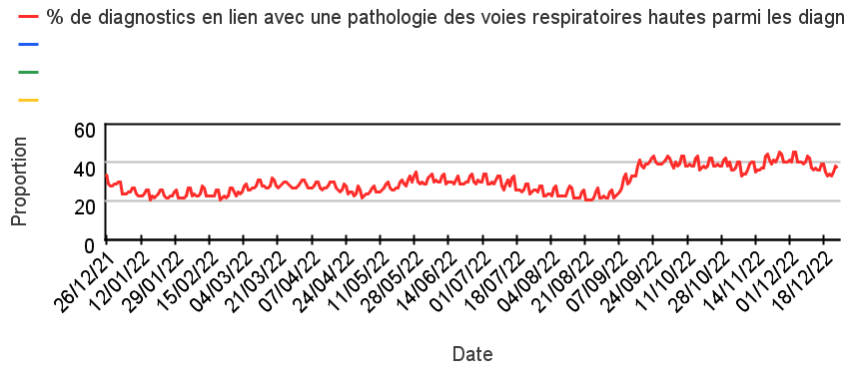
Chez les adultes de plus de 75 ans



Activité liée aux pathologies des voies respiratoires hautes

Sur un an glissant

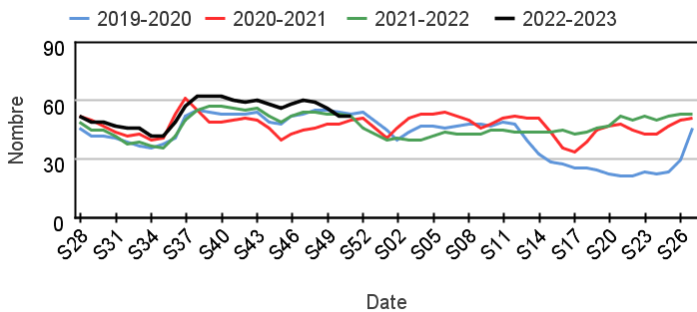
Évolution quotidienne de la proportion d'actes pour pathologie des voies respiratoires hautes dans les actes codés



Actes SOS Médecins pour pathologies des voies respiratoires hautes par rapport aux 3 années précédentes

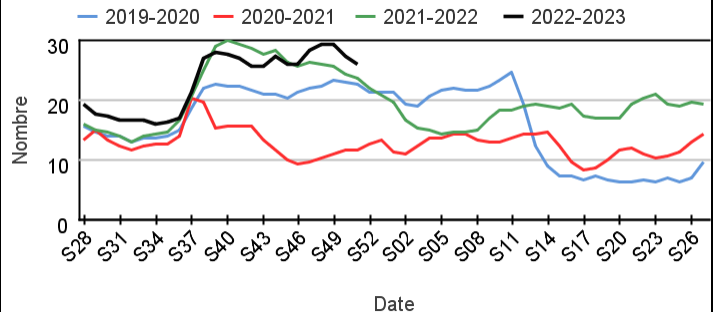
Chez les enfants de moins de 15 ans

Évolution hebdomadaire de la proportion d'actes pour pathologies ORL parmi les actes codés, Moins de 15 ans



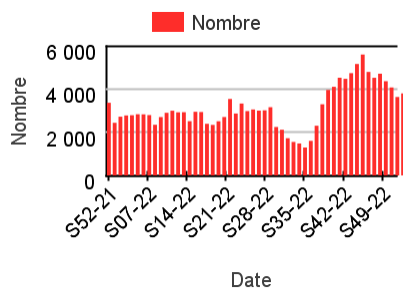
Chez les adultes de 15 ans ou plus

Évolution hebdomadaire de la proportion d'actes pour pathologies ORL parmi les actes codés, 15 ans ou plus

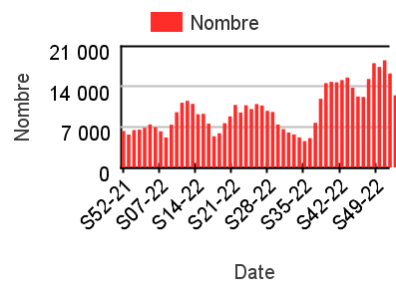


Nombre hebdomadaire d'actes SOS Médecins pour pathologies des voies respiratoires hautes

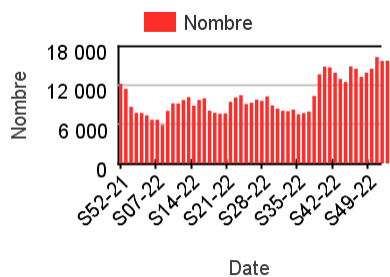
Chez les enfants de moins de 2 ans



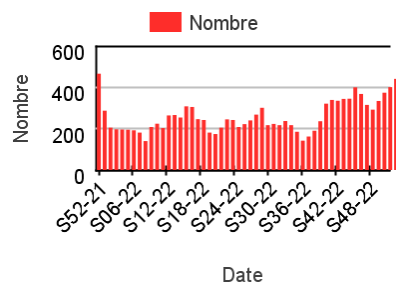
Chez les enfants de 2 à 14 ans



Chez les adultes de 15 à 74 ans



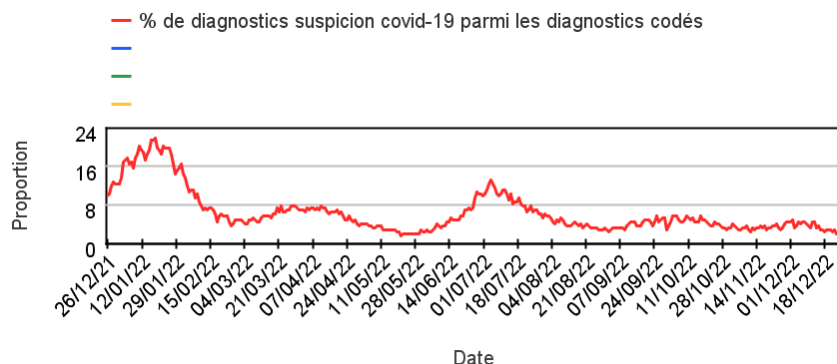
Chez les adultes de plus de 75 ans



Activité liée à une suspicion de COVID-19

Sur un an glissant

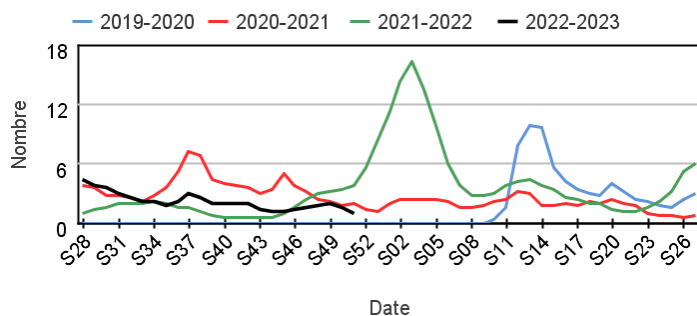
Évolution quotidienne de la proportion de suspicion de covid-19 dans les actes codés



Actes SOS Médecins pour suspicion de COVID-19 par rapport aux années précédentes

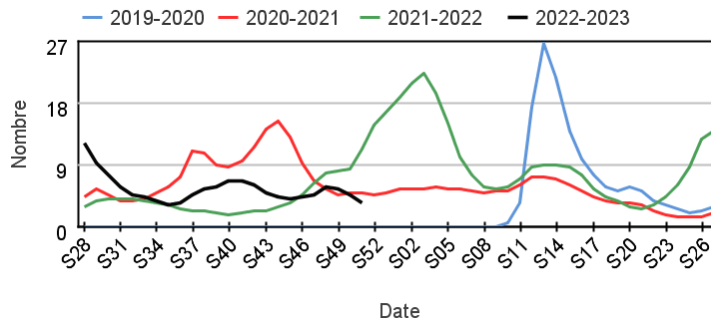
Chez les enfants de moins de 15 ans

Évolution hebdomadaire des proportions d'actes pour suspicion de covid-19 parmi les actes codés, moins de 15 ans



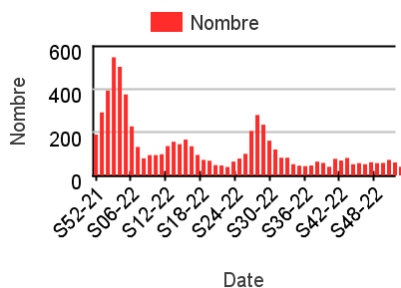
Chez les adultes de 15 ans ou plus

Évolution hebdomadaire des proportions d'actes pour suspicion de covid-19 parmi les actes codés, 15 ans ou plus

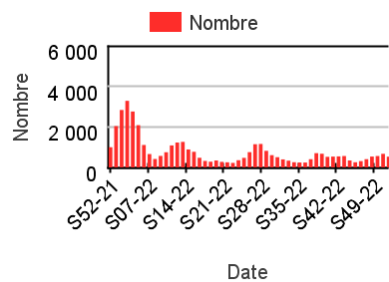


Nombre hebdomadaire d'actes SOS Médecins pour suspicion de COVID-19

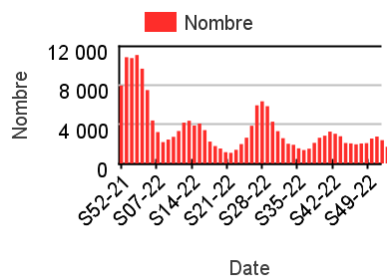
Chez les enfants de moins de 2 ans



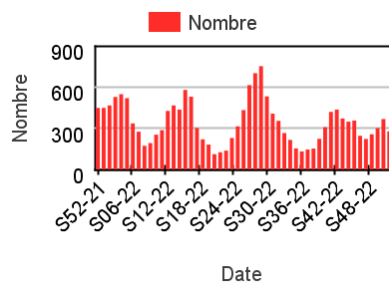
Chez les enfants de 2 à 14 ans



Chez les adultes de 15 à 74 ans



Chez les adultes de plus de 75 ans



Proportion de passage aux actes SOS Médecins pour suspicion de COVID-19

Tableau 3 : Part d'activité des actes SOS Médecins pour suspicion de COVID-19 dans l'activité toutes causes codées, par classe d'âges, France entière

	Nombre - Tous âges	% d'activité - Moins de 2 ans	% d'activité - 2-14 ans	% d'activité - 15-74 ans	% d'activité - 75 ans ou plus
S39-22	3 725,00	,61	2,20	5,81	5,64
S40-22	4 292,00	1,08	2,21	6,58	7,51
S41-22	4 106,00	,94	2,14	6,31	8,25
S42-22	3 803,00	1,01	2,15	5,90	6,88
S43-22	2 847,00	,59	1,51	4,68	6,43
S44-22	2 723,00	,60	1,21	4,08	5,74
S45-22	2 572,00	,61	1,43	3,83	3,94
S46-22	2 745,00	,77	1,54	4,29	4,19
S47-22	2 934,00	,70	1,79	4,58	5,14
S48-22	3 471,00	,78	1,92	5,50	6,40
S49-22	3 858,00	1,03	2,02	5,24	7,45
S50-22	3 246,00	,97	1,64	4,40	5,53
S51-22	2 290,00	,61	,96	3,00	5,05

Evolution quotidienne régionale des actes SOS Médecins pour suspicion de COVID-19

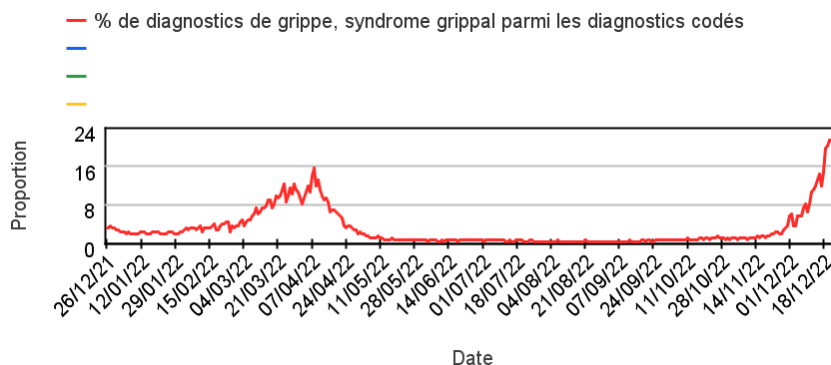
Tableau 4 : Evolution quotidienne des actes SOS Médecins pour suspicion de COVID-19 sur la semaine passée par région, tous âges

	19/12/2022	20/12/2022	21/12/2022	22/12/2022	23/12/2022	24/12/2022	25/12/2022
Auvergne-Rhône-Alpes	41	41	54	57	32	24	36
Bourgogne-Franche-Comté	10	11	16	9	8	4	5
Bretagne	21	14	17	14	7	10	11
Centre-Val de Loire	4	5	10	6	0	1	3
Corse	33	20	24	23	16	26	17
Grand-Est	37	30	28	30	35	18	28
Guadeloupe	0	0	0	0	0	0	0
Guyane	0	0	0	0	0	0	0
Hauts-de-France	29	24	20	29	33	21	10
Ile-de-France	52	40	45	45	32	29	25
La Réunion	0	0	0	0	0	0	0
Martinique	0	0	0	0	0	0	0
Normandie	25	25	20	14	23	11	14
Nouvelle-Aquitaine	58	82	50	35	49	46	53
Occitanie	23	11	13	5	17	21	10
Pays de la Loire	20	10	23	12	25	6	8
Provence-Alpes-Côte d'Azur	61	56	51	40	49	31	23

Activité liée à une **grippe/syndrome grippal**

Sur un an glissant

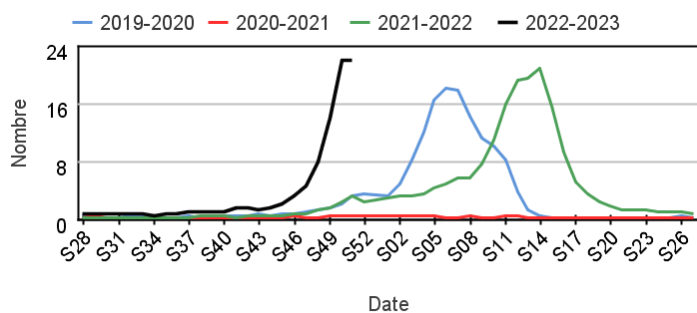
Évolution quotidienne de la proportion d'actes pour grippe/syndrome grippal dans les actes codés



Actes SOS Médecins pour grippe/syndrome grippal par rapport aux 3 années précédentes

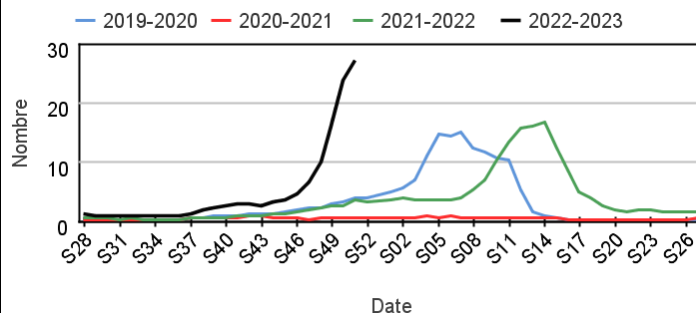
Chez les enfants de moins de 15 ans

Évolution hebdomadaire de la proportion d'actes pour grippe/syndrome grippal parmi les actes codés, Moins de 15 ans



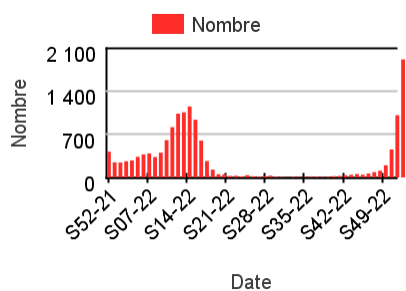
Chez les adultes de 15 ans ou plus

Évolution hebdomadaire de la proportion d'actes pour grippe/syndrome grippal parmi les actes codés, 15 ans ou plus

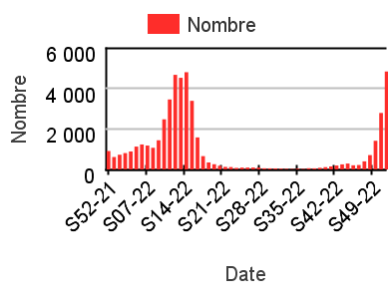


Nombre hebdomadaire d'actes SOS Médecins pour grippe/syndrome grippal

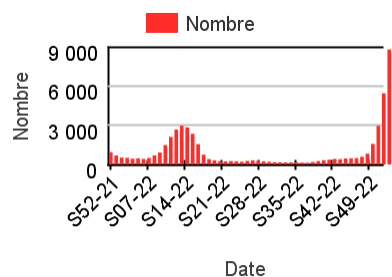
Chez les enfants de moins de 2 ans



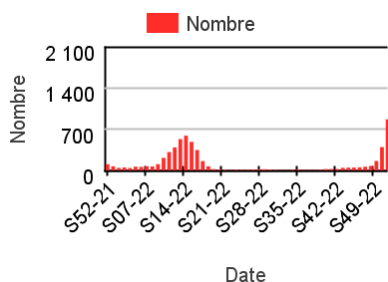
Chez les enfants de 2 à 14 ans



Chez les adultes de 15 à 74 ans



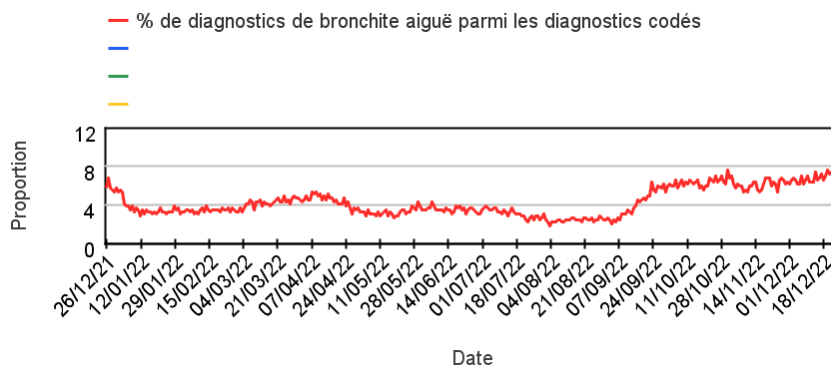
Chez les adultes de plus de 75 ans



Activité liée à une bronchite aiguë (Diagnostics)

Sur un an glissant

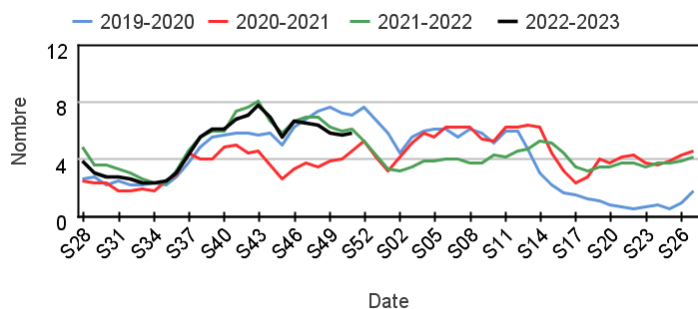
Évolution quotidienne de la proportion d'actes pour bronchite aiguë dans les actes codés



Actes SOS Médecins pour bronchite aiguë par rapport aux 3 années précédentes

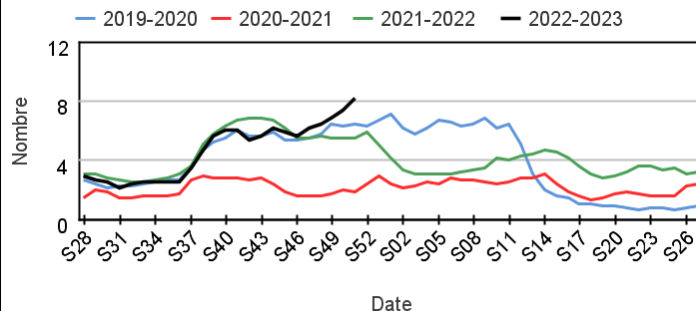
Chez les enfants de moins de 15 ans

Évolution hebdomadaire de la proportion d'actes pour bronchite parmi les actes codés, Moins de 15 ans



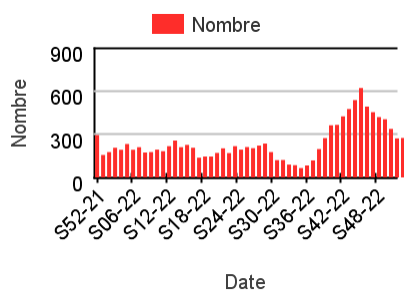
Chez les adultes de 15 ans ou plus

Évolution hebdomadaire de la proportion d'actes pour bronchite parmi les actes codés, 15 ans ou plus

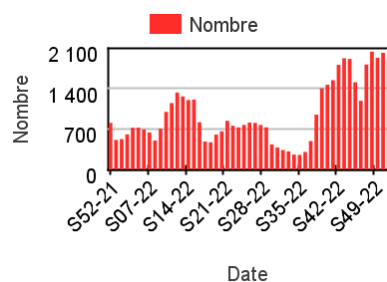


Nombre hebdomadaire d'actes SOS Médecins pour bronchite aiguë

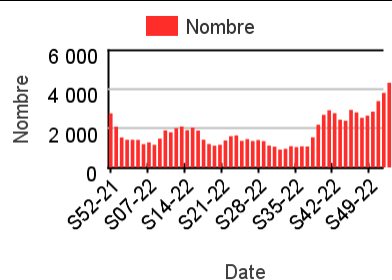
Chez les enfants de moins de 2 ans



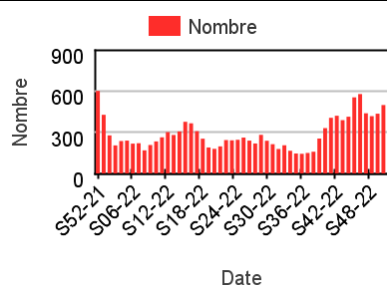
Chez les enfants de 2 à 14 ans



Chez les adultes de 15 à 74 ans



Chez les adultes de plus de 75 ans

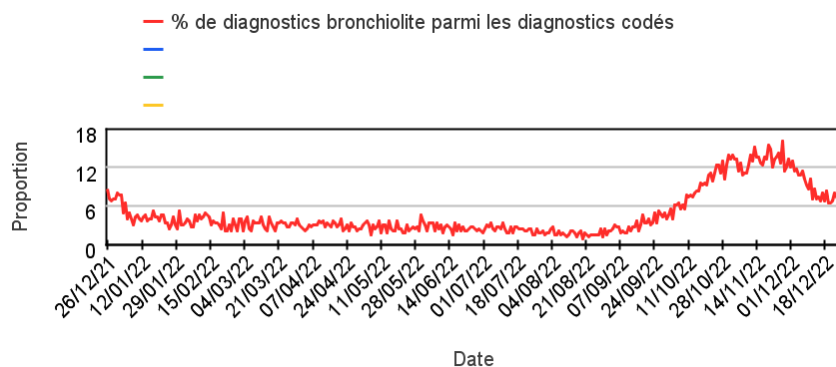


Activité liée à une bronchiolite (Diagnostics)

Chez les enfants de moins de 2 ans

Sur un an glissant

Évolution quotidienne de la proportion de bronchiolite dans les actes codés



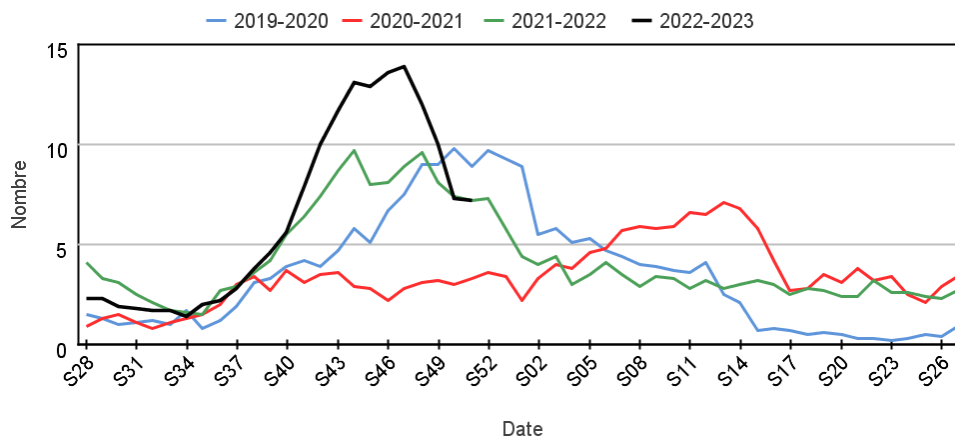
Par sexe

Répartition des consultations pour bronchiolite entre les hommes et les femmes

	Nb homme	Nb femme	% variation S-1 homme	% variation S-1 femme
S48-22	517,00	370,00	-21,90	-20,60
S49-22	389,00	312,00	-24,76	-15,68
S50-22	265,00	185,00	-31,88	-40,71
S51-22	274,00	192,00	3,40	3,78

Par rapport aux 3 années précédentes

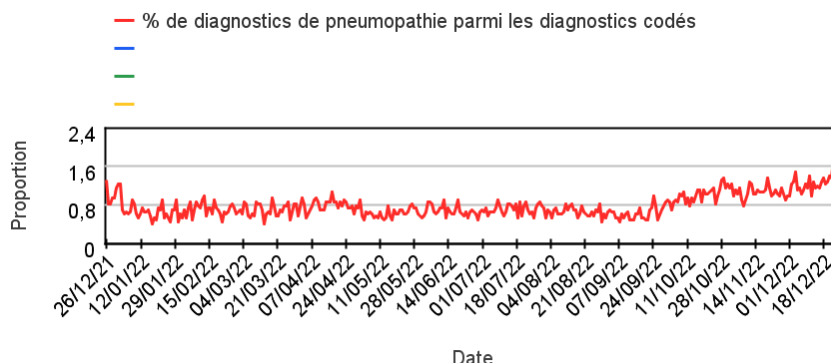
Évolution hebdomadaire de la proportion d'actes pour bronchiolite parmi les actes codés, Moins de 2 ans



Activité liée à une pneumopathie (Diagnostics)

Sur un an glissant

Évolution quotidienne de la proportion d'actes pour pneumopathie dans les actes codés



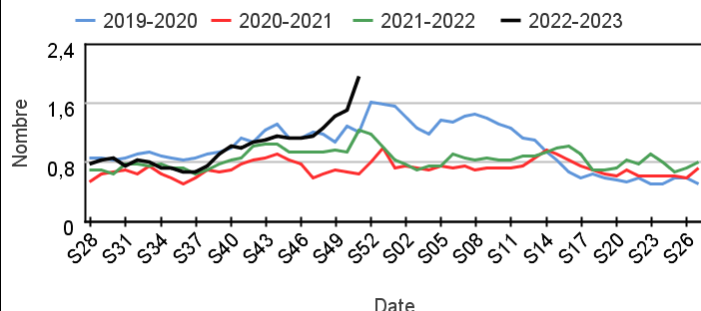
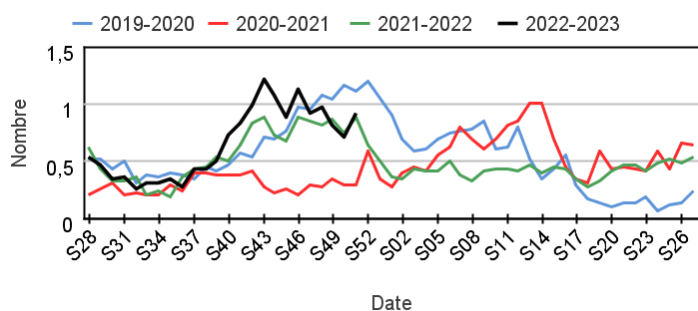
Actes SOS Médecins pour pneumopathie par rapport aux 3 années précédentes

Chez les enfants de moins de 15 ans

Chez les adultes de 15 ans ou plus

Évolution hebdomadaire de la proportion d'actes pour pneumopathie parmi les actes codés, Moins de 15 ans

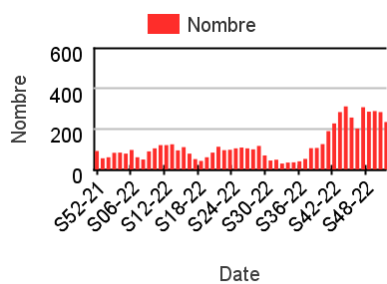
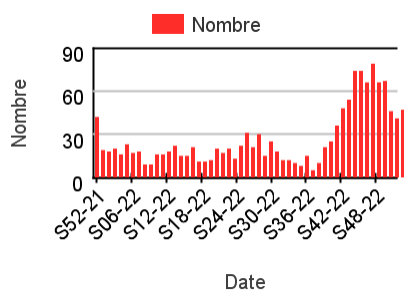
Évolution hebdomadaire de la proportion d'actes pour pneumopathie parmi les actes codés, 15 ans ou plus



Nombre hebdomadaire d'actes SOS Médecins pour pneumopathie

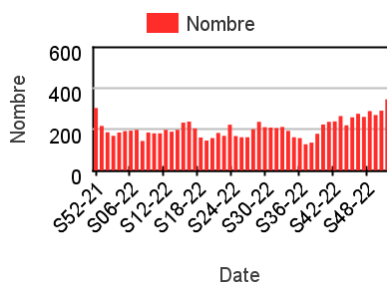
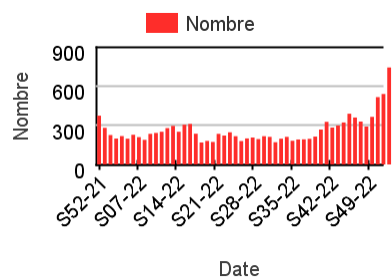
Chez les enfants de moins de 2 ans

Chez les enfants de 2 à 14 ans



Chez les adultes de 15 à 74 ans

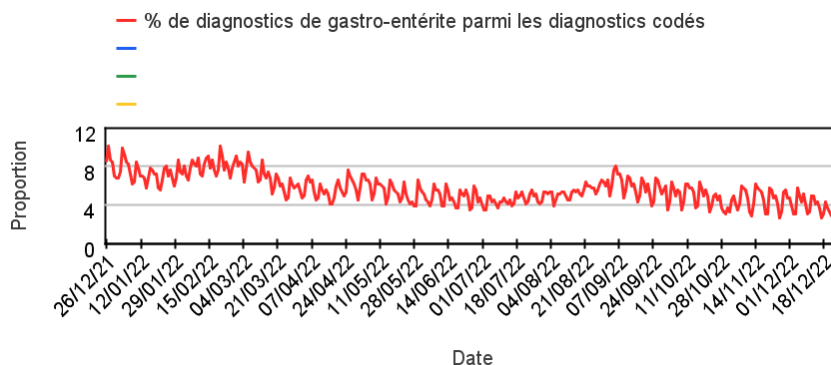
Chez les adultes de plus de 75 ans



Activité liée à une gastro-entérite

Sur un an glissant

Évolution quotidienne de la proportion d'actes pour gastro-entérite dans les actes codés



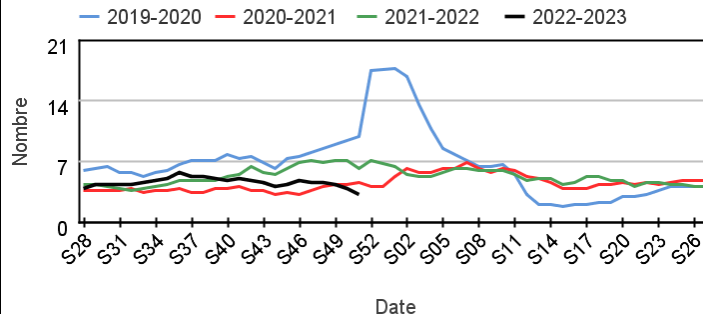
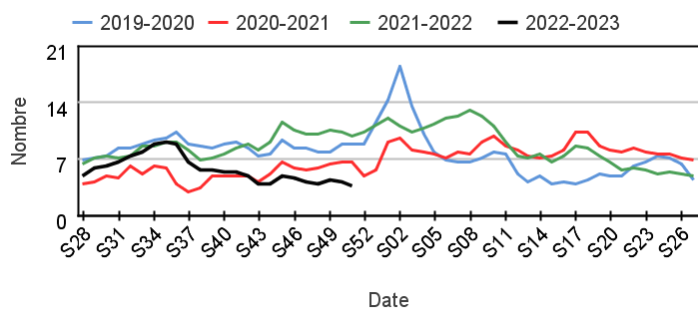
Actes SOS Médecins pour gastro-entérite par rapport aux 3 années précédentes

Chez les enfants de moins de 15 ans

Chez les adultes de 15 ans ou plus

Évolution hebdomadaire de la proportion d'actes pour gastro-entérite parmi les actes codés, Moins de 15 ans

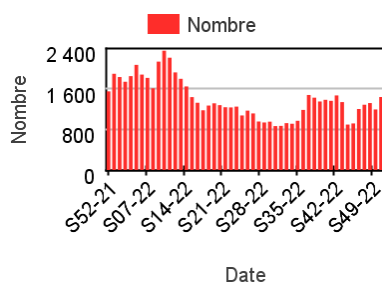
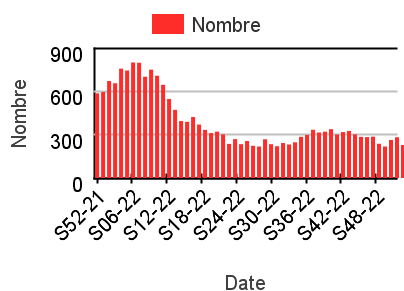
Évolution hebdomadaire de la proportion d'actes pour gastro-entérite parmi les actes codés, 15 ans ou plus



Nombre hebdomadaire d'actes SOS Médecins pour gastro-entérite

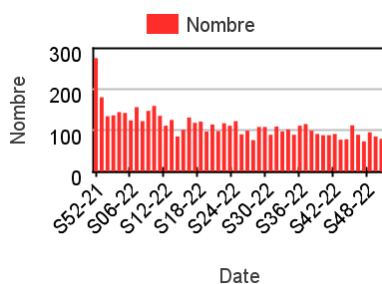
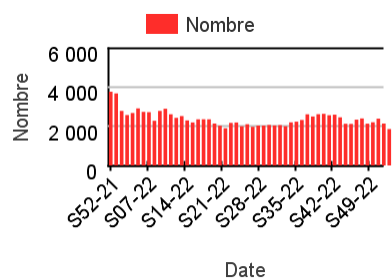
Chez les enfants de moins de 2 ans

Chez les enfants de 2 à 14 ans



Chez les adultes de 15 à 74 ans

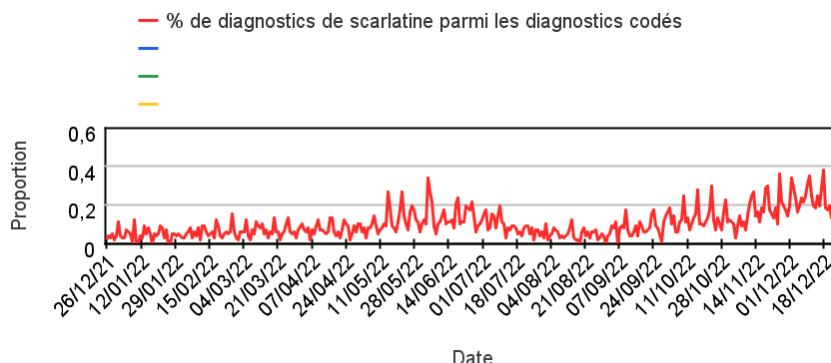
Chez les adultes de plus de 75 ans



Activité liée à une scarlatine

Sur un an glissant

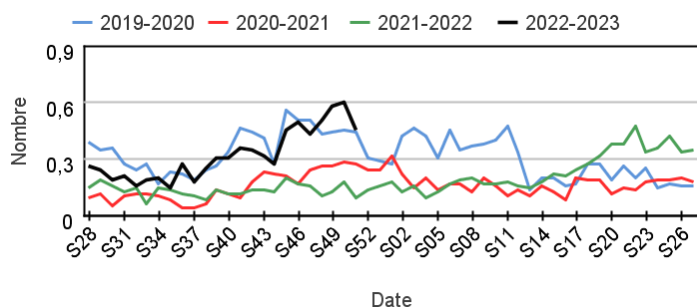
Évolution quotidienne de la proportion d'actes pour gastro-entérite dans les actes codés



Actes SOS Médecins pour scarlatine par rapport aux 3 années précédentes

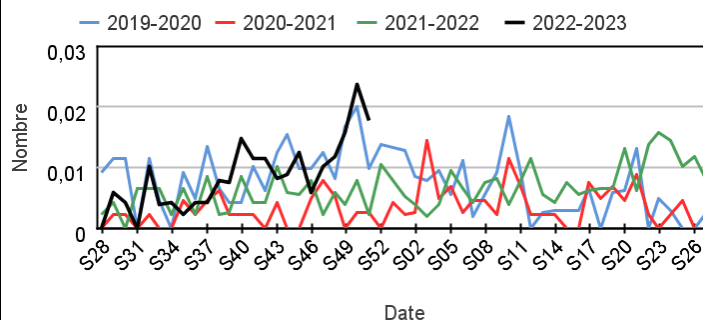
Chez les enfants de moins de 15 ans

Évolution hebdomadaire de la proportion d'actes pour scarlatine parmi les actes codés, Moins de 15 ans



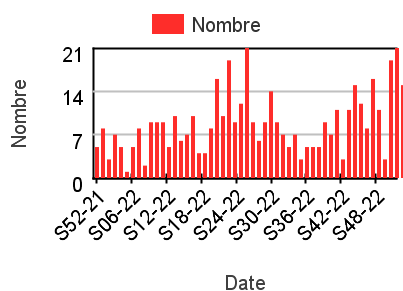
Chez les adultes de 15 ans ou plus

Évolution hebdomadaire de la proportion d'actes pour scarlatine parmi les actes codés, 15 ans ou plus

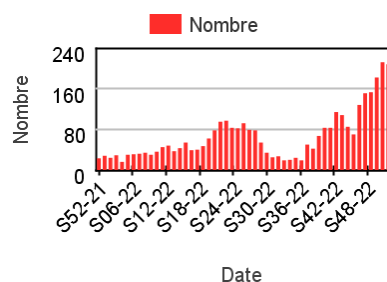


Nombre hebdomadaire d'actes SOS Médecins pour scarlatine

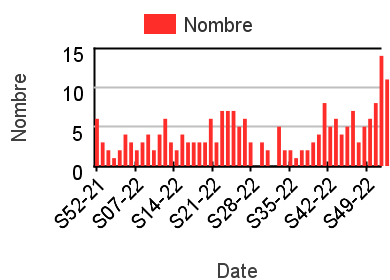
Chez les enfants de moins de 2 ans



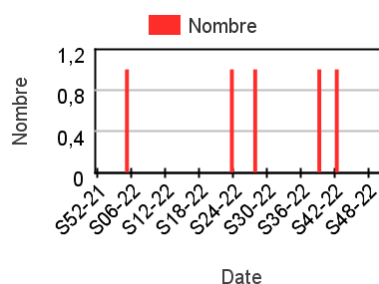
Chez les enfants de 2 à 14 ans



Chez les adultes de 15 à 74 ans



Chez les adultes de plus de 75 ans



Directrice de la publication : Pr Laetitia HUIART

Rédacteur en chef : Dr Céline Caserio-Schönemann, Direction Appui, Traitements et Analyses des données

Remerciements : membres du Comité de pilotage SOS Médecins / Santé publique France : Dr Jean-Christophe Masseron, Dr Pierre-Henry Juan, Dr Pascal Chansard, Dr Patrick Guérin, Dr Serge Smadja, Dr Romain Varnier, Dr Céline Falco

Diffusion : Santé publique France – Direction Appui, Traitements et Analyses des données – 12 rue du Val d'Osne, 94415 Saint-Maurice Cedex.

Tél. : 01 41 79 67 00 – <https://www.santepubliquefrance.fr/nous-contacter>. Retrouvez-nous sur : <http://www.santepubliquefrance.sante.fr>