

Synthèse :

En semaine 50 (du 12 au 18 décembre 2022), l'activité totale des associations SOS Médecins est en baisse chez les moins de 2 ans (-11% soit -814 actes) et stable dans les autres classes d'âge.

La grippe/syndrome grippal est à nouveau le diagnostic qui connaît la plus forte hausse sur la semaine écoulée dans **toutes les classes d'âge** : 22 862 actes en S50 vs 14 827 en S49 soit +54% tous âges, avec des hausses qui varient de +50% chez les moins de 2 ans à +76% chez les 75 ans et plus. La grippe représente 22% de l'activité totale SOS Médecins chez les enfants et 24% chez les adultes, à des niveaux déjà supérieurs aux pics atteints lors des saisons 2021-2022 et 2019-2020. A contrario, après un mois de hausse des actes pour **suspicion de COVID-19** on observe une première semaine de **baisse** dans **toutes les classes d'âge** (-16% soit -604 actes tous âges).

Chez les adultes, la hausse des autres indicateurs saisonniers de la sphère respiratoire se poursuit, à des niveaux supérieurs aux années précédentes : **bronchite aiguë** (+12% soit +447 actes, plus marquée chez les 15-74 ans), **pneumopathie** (+10% soit +78 actes, plus marquée chez les 75 ans ou plus), ainsi que pour **crise d'asthme** chez les **75 ans ou plus** (+52% soit +35 actes).

Chez les enfants, les **moins de 2 ans** plus spécifiquement, on note la baisse, pour la 3^e semaine consécutive, des actes pour **bronchiolite** (-36% soit -251 actes) pour lesquels les niveaux reviennent dans les valeurs observées les années précédentes. Dans le contexte d'augmentation des infections non invasives et invasives à Streptocoque A, on note une stabilisation des actes pour **scarlatine**.

Figure 1 : Nombre quotidien d'actes SOS Médecins, tous âges

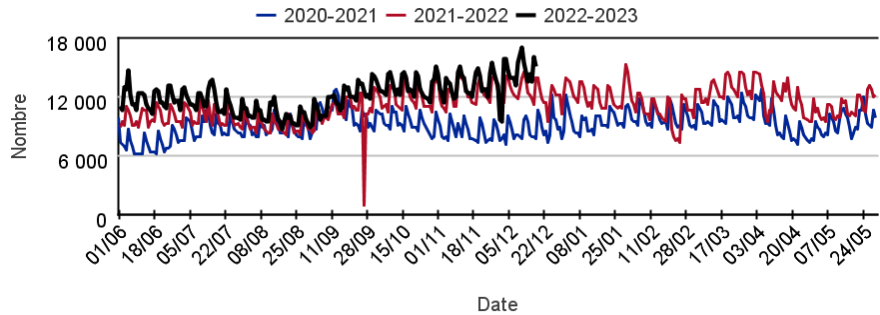


Figure 2: Nombre quotidien d'actes SOS Médecins avec suspicion de COVID-19, tous âges

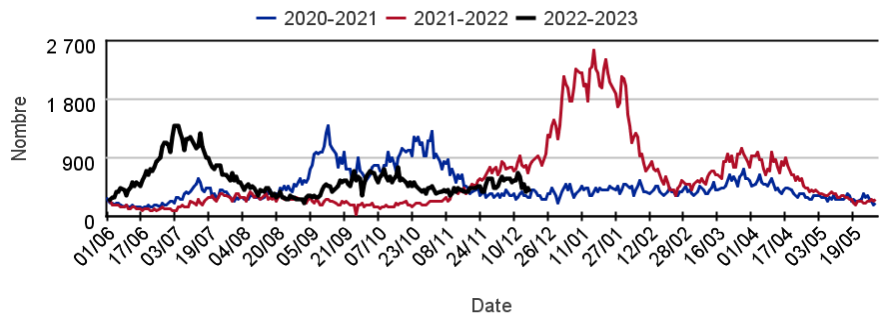


Tableau 1 : Nombre hebdomadaire d'actes SOS Médecins toutes causes codées, par classe d'âges

	Moins de 2 ans	2 - 14 ans	15 - 74 ans	75 ans ou plus
S46-22	7 916	26 346	47 470	5 295
S47-22	8 146	29 861	45 221	4 980
S48-22	7 396	29 333	46 186	4 703
S49-22	7 014	33 250	52 309	4 926
S50-22	6 179	32 146	53 888	4 998

Tableau 2 : Nombre hebdomadaire d'actes SOS Médecins pour suspicion de COVID-19, par classe d'âges

	Moins de 2 ans	2 - 14 ans	15 - 74 ans	75 ans ou plus
S46-22	61	407	2 038	222
S47-22	57	536	2 071	256
S48-22	58	563	2 540	301
S49-22	72	671	2 742	367
S50-22	60	530	2 372	278

Le réseau des associations SOS Médecins s'inscrit au sein du système de surveillance syndromique français SurSaUD® (Surveillance Sanitaire des Urgences et des Décès). Ce système a été initié en 2004 avec un objectif de détection d'événements inattendus. Depuis, il a montré ses capacités à répondre à d'autres objectifs de surveillance, tels que : estimer l'impact d'un événement environnemental ou sociétal, surveiller des pathologies en dehors de tout événement, ou détecter précocement un événement sanitaire prédéfini, telle qu'une épidémie saisonnière.

Indicateurs surveillés

Les indicateurs suivis sont construits à partir des diagnostics codés par les médecins des associations SOS Médecins.

- **Activité totale dans le réseau SOS Médecins France** : nombre d'actes SOS Médecins toutes causes confondues
- **Indicateurs syndromiques basés sur les diagnostics** : pour chaque indicateur : nombre d'actes SOS Médecins, part d'activité de l'indicateur dans l'activité toutes causes codées.

Indicateurs présentés dans le bulletin			
Malaise	p 08	Pathologie des voies respiratoires hautes	p 17
Déshydratation	p 09	Suspicion d'infection au COVID-19	p 18
Vomissements	p 10	Grippe / syndrome grippal	p 20
Fièvre isolée	p 11	Bronchite aiguë	p 21
Traumatisme	p 12	Bronchiolite	p 22
Angoisse	p 13	Pneumopathie	p 23
Etat dépressif	p 14	Gastro-entérite	p 24
Conjonctivite	p 15	Scarlatine	p.25
Crise d'asthme	p 16		

Méthodologie

- Tous les graphiques et tableaux sont construits à partir d'un même nombre d'associations (associations constantes, qui ont transmis sur l'ensemble de la période d'étude).
- Les indicateurs sont décrits sur un pas de temps quotidien ou hebdomadaire en termes d'effectifs ou de pourcentage par rapport à la fréquentation totale, tous âges confondus et par classe d'âge.
- Les proportions de passages (ou parts d'activité) par classes d'âges pour un indicateur sont calculées sur la base de l'activité totale codée de la classe d'âge (passages pour lesquels au moins un code diagnostic est renseigné).
- Dans les tableaux 3 et 4 (page 4), l'évolution des indicateurs est calculée différemment selon la colonne :
 - Par rapport à la semaine précédente : les effectifs hebdomadaires sont comparés par rapport aux effectifs de la semaine précédente.
 - Par rapport aux années précédentes : les proportions dans l'activité codée sont comparées aux proportions à la même période au cours des 2 (ou 3 pour les pathologies infectieuses saisonnières) années précédentes.

Note relative à l'interprétation des données

L'interprétation de l'ensemble des éléments chiffrés et graphes présentés dans ce document doit tenir compte de la baisse importante du nombre d'actes médicaux SOS Médecins tous âges et dans l'ensemble des classes d'âges notamment sur la période du 1^{er} confinement (S12 à S19-2020).

Ainsi dans un contexte d'activité totale en baisse, pour un indicateur donné :

- une part d'activité en hausse sera le reflet : soit d'une augmentation ou d'une stabilisation de l'effectif, soit une diminution de l'effectif moins importante que la diminution de l'activité totale ;
- une part d'activité stable sera le reflet d'une évolution de l'effectif comparable à celle de l'activité totale ;
- une part d'activité en baisse sera le reflet d'une diminution de l'effectif plus importante que celle de l'activité totale.

Pour en savoir plus

Consulter le site [Santé publique France](#)

Pour les indicateurs régionaux :

- [Consulter les PE des Cires](#)

Associations participant au réseau de surveillance SOS Médecins / Santé publique France

En 2022, 58 associations* SOS Médecins sur les 63 existantes participent au réseau de surveillance SOS Médecins / Santé publique France, intégré au système SurSaUD® (surveillance sanitaire des urgences et des décès).



- Emplacement d'une association SOS Médecins
- Département n'ayant pas d'association SOS Médecins
- Département ayant au moins une association SOS Médecins

*En raison d'un problème technique les associations SOS Tours et SOS Avignon ont suspendu la transmission de leurs données depuis respectivement fin mars et fin mai 2022.

Évolution des indicateurs par rapport à la semaine précédente et aux dernières années

Tableau 3 | Evolution des indicateurs non spécifiques |

Pathologies	Classe d'âge	Evolution*	
		par rapport à la semaine précédente	par rapport aux 2 années précédentes
Malaise	Moins de 15 ans	>	≈
	Plus de 15 ans	≈	<
Déshydratation	Moins de 15 ans	≈	≈
	Plus de 15 ans	>	≈
Vomissements	Moins de 15 ans	<	<
	Plus de 15 ans	<	<
Fièvre isolée	Moins de 15 ans	≈	<
	Plus de 15 ans	≈	<
Traumatisme	Moins de 15 ans	<	<
	Plus de 15 ans	<	<
Angoisse	Moins de 15 ans	>	<
	Plus de 15 ans	<	<
Etat dépressif	Moins de 15 ans	≈	≈
	Plus de 15 ans	<	<
Conjonctivite	Moins de 15 ans	<	≈
	Plus de 15 ans	<	≈
Crise d'asthme	Moins de 15 ans	<	≈
	Plus de 15 ans	>	>

Tableau 4 | Evolution des indicateurs saisonniers (pathologies saisonnières)

Pathologies	Classe d'âge	Evolution*	
		par rapport à la semaine précédente	par rapport aux 3 années précédentes
Pathologie des voies respiratoires hautes	Moins de 15 ans	<	≈
	Plus de 15 ans	≈	>
Grippe/syndrome grippal	Moins de 15 ans	>	>
	Plus de 15 ans	>	>
Bronchite aiguë	Moins de 15 ans	<	≈
	Plus de 15 ans	>	>
Bronchiolite	Moins de 2 ans	<	≈
Pneumopathie	Moins de 15 ans	<	≈
	Plus de 15 ans	>	>
Gastro-entérite	Moins de 15 ans	<	<
	Plus de 15 ans	<	≈

Tableau 5 | Evolution des actes médicaux pour suspicion de COVID-19 |

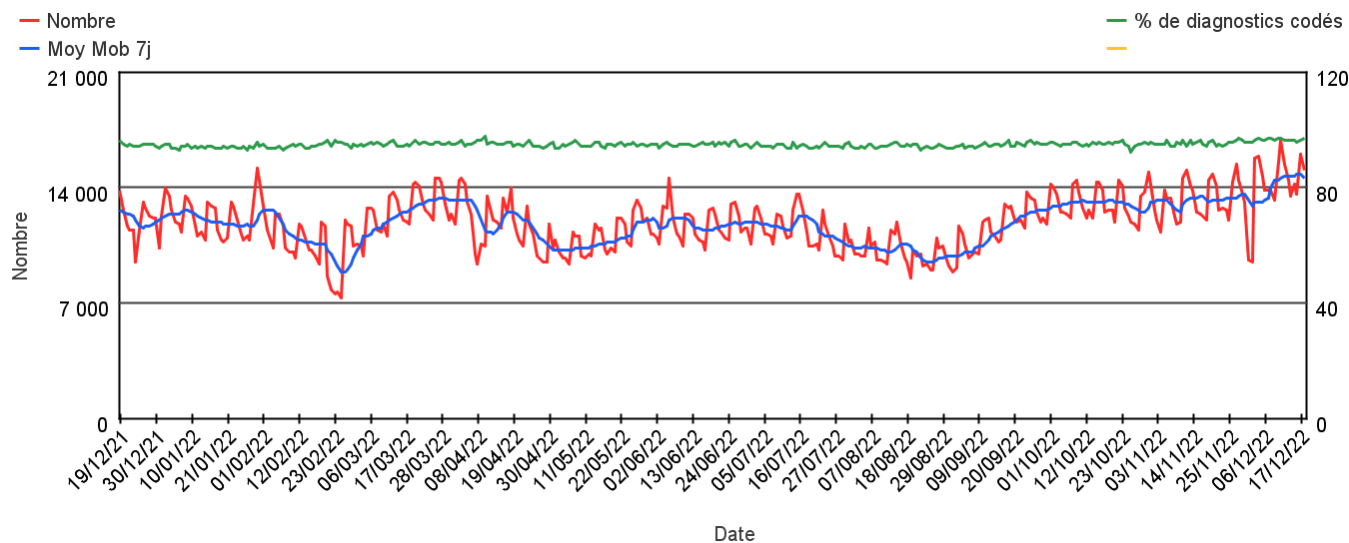
Pathologies	Classe d'âge	Evolution*	
		par rapport à la semaine précédente	par rapport aux 2 années précédentes
Suspicion d'infection au COVID-19	Moins de 15 ans	<	≈
	Plus de 15 ans	<	≈

(*) \approx : similaire $>$: en augmentation $<$: en baisse

Activité totale SOS Médecins

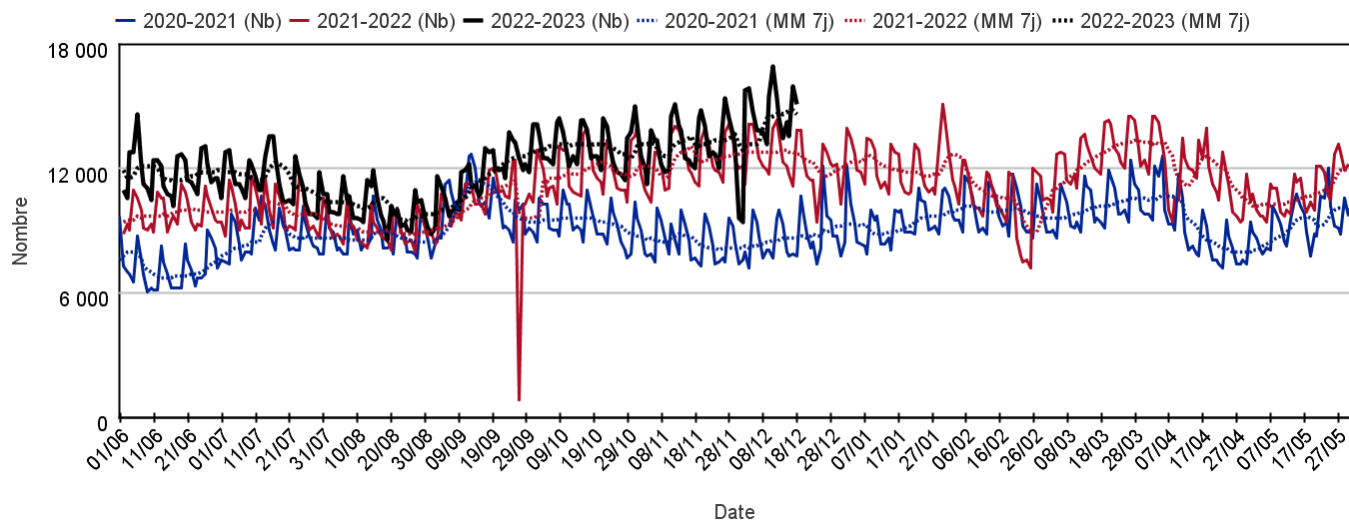
Sur un an glissant

Évolution quotidienne du total des actes médicaux et de la proportion d'actes codés, tous âges confondus



Par rapport aux 2 années précédentes

Évolution quotidienne du total des actes médicaux, tous âges confondus (moy mob 7j)



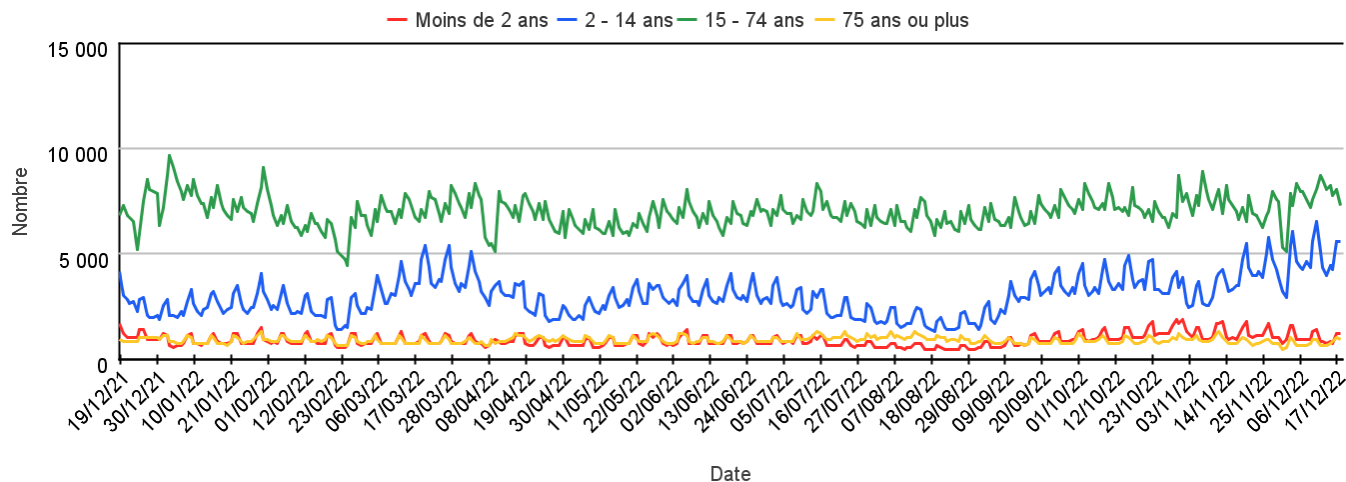
Les 10 pathologies les plus fréquentes, tous âges confondus

Pathologie	Semaine	Semaine précédente	Variation
VOIES RESPIRATOIRES HAUTES (Diag SOS)	36 449	39 543	-7,82%
GRIPPE, SYNDROME GRIPPAL (Diag SOS)	22 862	14 827	54,19%
BRONCHITE (Diag SOS)	6 679	6 296	6,08%
GASTRO ENTERITE (Diag SOS)	3 841	4 188	-8,29%
CORONAVIRUS (Diag SOS)	3 258	3 862	-15,64%
SYNDROME VIRAL (Diag SOS)	2 388	2 370	0,76%
CERTIFICAT + ADMIN (Diag SOS)	1 757	1 922	-8,58%
LOMBALGIE /SCIATALGIE (DIAG SOS)	1 632	1 785	-8,57%
ASTHME (Diag SOS)	1 603	1 659	-3,38%
CONJONCTIVITE INFECTIEUSE (Diag SOS)	1 378	1 538	-10,40%

Activité totale SOS Médecins

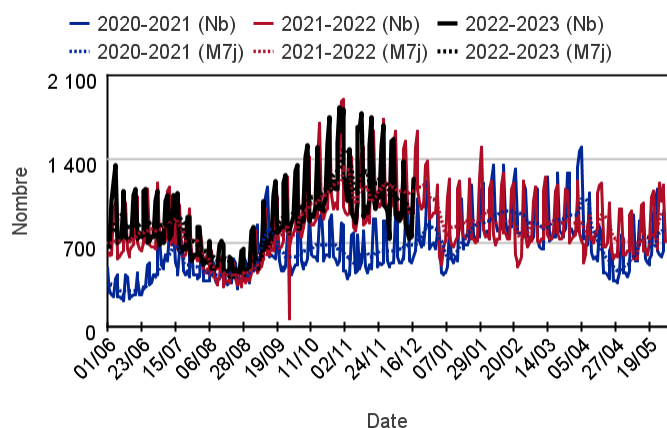
Par classe d'âge

Évolution quotidienne du total des actes médicaux pour différentes classes d'âge

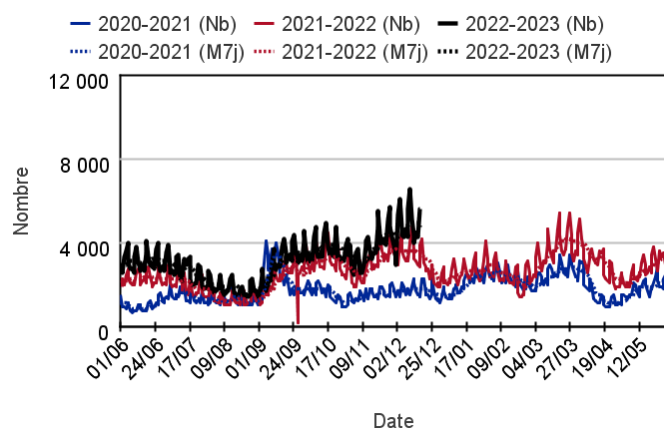


Par rapport aux 2 années précédentes

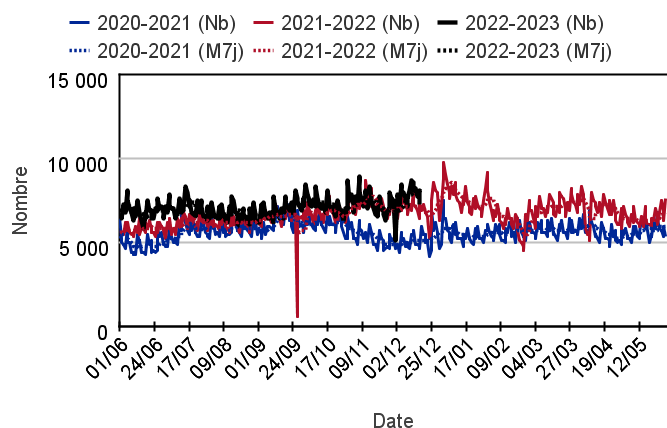
Chez les enfants de moins de 2 ans



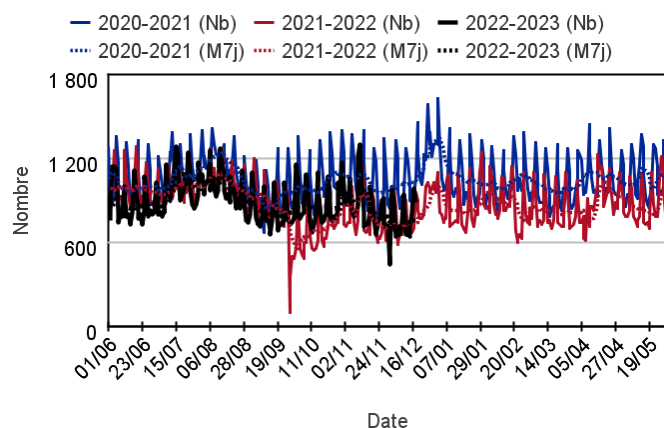
Chez les enfants de 2 à 14 ans



Chez les adultes de 15 à 74 ans



Chez les adultes de plus de 75 ans



Variation des 10 pathologies les plus fréquentes (Source : Santé publique France – SOS Médecins)

Variations des 10 pathologies les plus fréquentes chez les moins de 2 ans

Pathologie	Semaine	Semaine précédente	Variation
VOIES RESPIRATOIRES HAUTES (Diag SOS)	3 663	4 082	-10,26%
GRIPPE, SYNDROME GRIPPAL (Diag SOS)	485	323	50,15%
BRONCHIOLITE (Diag SOS)	461	701	-34,24%
CONJONCTIVITE INFECTIEUSE (Diag SOS)	355	404	-12,13%
GASTRO ENTERITE (Diag SOS)	286	263	8,75%
BRONCHITE (Diag SOS)	276	337	-18,10%
FIEVRE ISOLEE (Diag SOS)	180	177	1,69%
SYNDROME VIRAL (Diag SOS)	129	142	-9,15%
STOMATO / ORL DIVERS (Diag SOS)	89	86	3,49%
ALLERGIE (Diag SOS)	74	91	-18,68%

Variations des 10 pathologies les plus fréquentes chez les 2-14 ans

Pathologie	Semaine	Semaine précédente	Variation
VOIES RESPIRATOIRES HAUTES (Diag SOS)	16 368	18 542	-11,72%
GRIPPE, SYNDROME GRIPPAL (Diag SOS)	7 986	5 267	51,62%
BRONCHITE (Diag SOS)	1 952	2 015	-3,13%
GASTRO ENTERITE (Diag SOS)	1 333	1 439	-7,37%
SYNDROME VIRAL (Diag SOS)	962	963	-0,10%
FIEVRE ISOLEE (Diag SOS)	631	617	2,27%
CONJONCTIVITE INFECTIEUSE (Diag SOS)	597	659	-9,41%
CORONAVIRUS (Diag SOS)	535	672	-20,39%
ASTHME (Diag SOS)	497	590	-15,76%
PNEUMO DIVERS (Diag SOS)	316	329	-3,95%

Variations 10 pathologies les + fréquentes chez les 15-74 ans

Pathologie	Semaine	Semaine précédente	Variation
VOIES RESPIRATOIRES HAUTES (Diag SOS)	15 773	16 306	-3,27%
GRIPPE, SYNDROME GRIPPAL (Diag SOS)	13 935	8 972	55,32%
BRONCHITE (Diag SOS)	3 876	3 387	14,44%
CORONAVIRUS (Diag SOS)	2 378	2 745	-13,37%
GASTRO ENTERITE (Diag SOS)	2 142	2 391	-10,41%
CERTIFICAT + ADMIN (Diag SOS)	1 601	1 743	-8,15%
LOMBALGIE /SCIATALGIE (DIAG SOS)	1 468	1 615	-9,10%
SYNDROME VIRAL (Diag SOS)	1 245	1 211	2,81%
INFECTION URINAIRE (Diag SOS)	940	1 087	-13,52%
TRAUMATISME (Diag SOS)	927	1 065	-12,96%

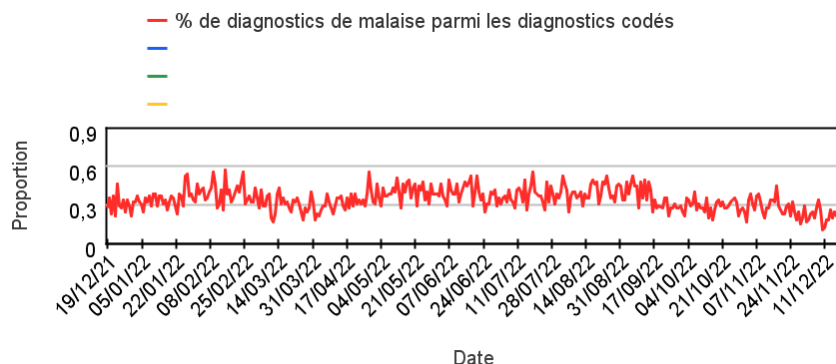
Variations des 10 pathologies les plus fréquentes chez les 75 ans ou +

Pathologie	Semaine	Semaine précédente	Variation
BRONCHITE (Diag SOS)	535	498	7,43%
DECES (Diag SOS)	402	371	8,36%
VOIES RESPIRATOIRES HAUTES (Diag SOS)	399	374	6,68%
PNEUMOPATHIE (Diag SOS)	346	290	19,31%
GRIPPE, SYNDROME GRIPPAL (Diag SOS)	298	169	76,33%
CORONAVIRUS (Diag SOS)	279	367	-23,98%
ALTERATION ETAT GENERAL (Diag SOS)	227	212	7,08%
TRAUMATISME (Diag SOS)	212	253	-16,21%
INSUFFISANCE CARDIAQUE (Diag SOS)	147	138	6,52%
LOMBALGIE /SCIATALGIE (DIAG SOS)	143	143	0,00%

Activité liée à un **malaise**

Sur un an glissant

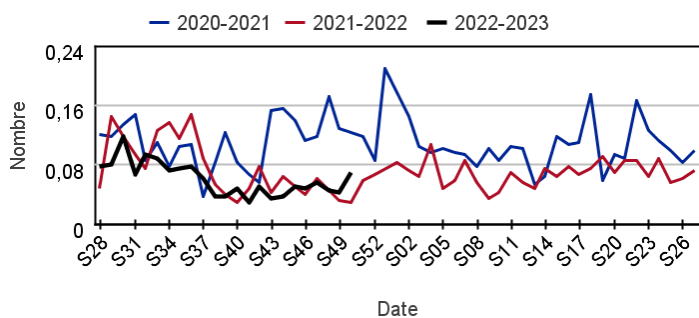
Évolution quotidienne de la proportion de malaises dans les actes codés



Motifs SOS Médecins pour malaise par rapport aux 2 années précédentes

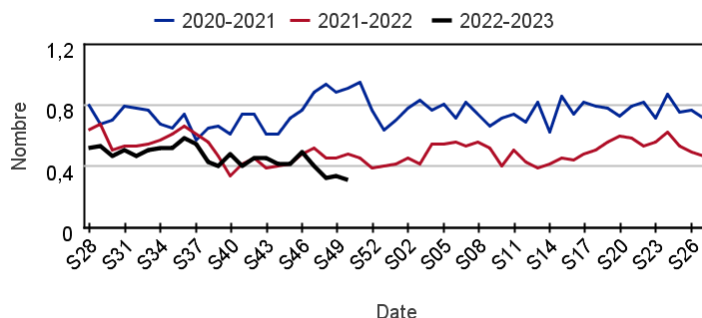
Chez les enfants de moins de 15 ans

Évolution hebdomadaire de la proportion de malaise parmi les actes codés, moins de 15 ans



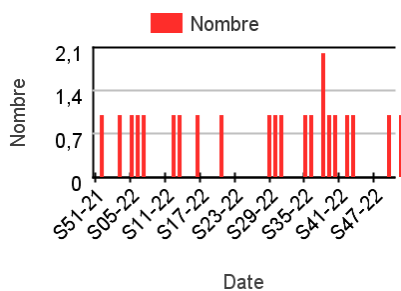
Chez les adultes de 15 ans ou plus

Évolution hebdomadaire de la proportion de malaise parmi les actes codés, moins de 15 ans

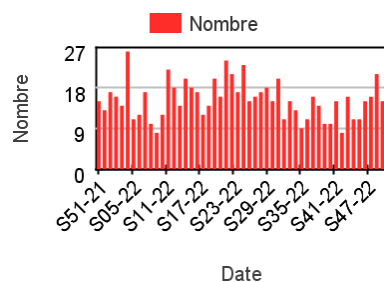


Nombre hebdomadaire d'actes SOS Médecins pour malaise

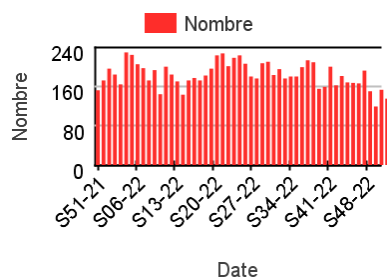
Chez les enfants de moins de 2 ans



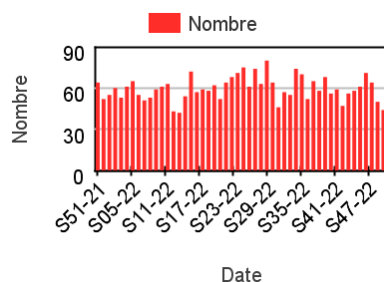
Chez les enfants de 2 à 14 ans



Chez les adultes de 15 à 74 ans



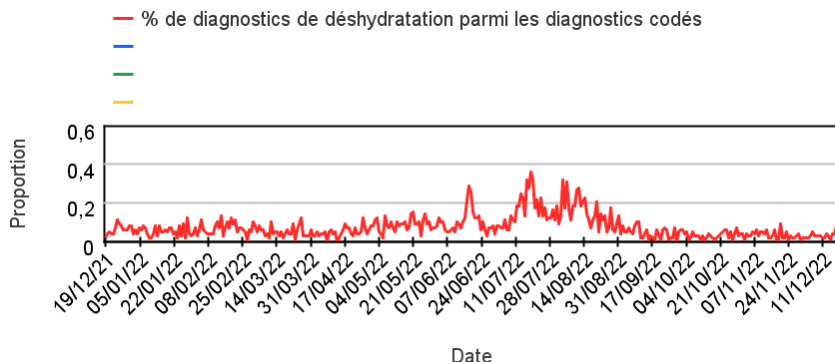
Chez les adultes de plus de 75 ans



Activité liée à une déshydratation

Sur un an glissant

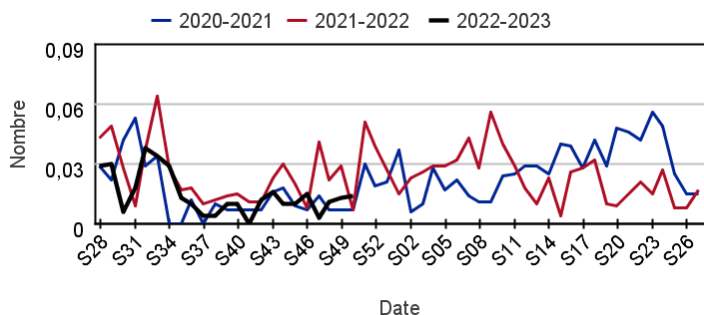
Évolution quotidienne de la proportion de déshydratation dans les actes codés



Actes SOS Médecins pour déshydratation par rapport aux 2 années précédentes

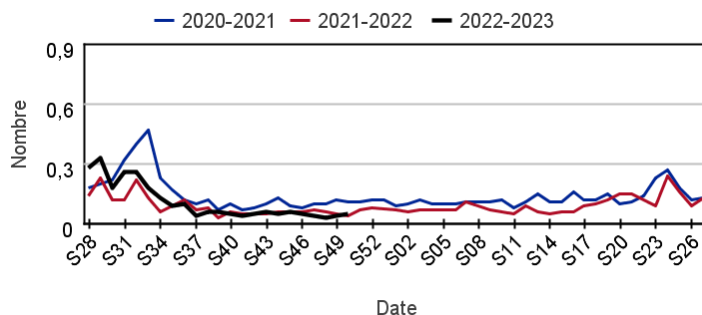
Chez les enfants de moins de 15 ans

Évolution hebdomadaire de la proportion de déshydratation parmi les actes codés, moins de 15 ans



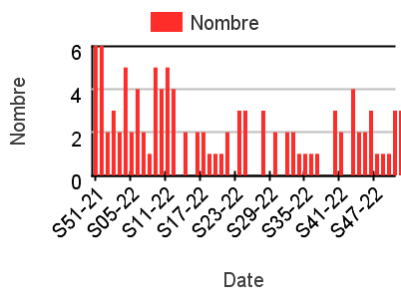
Chez les adultes de 15 ans ou plus

Évolution hebdomadaire de la proportion d'actes pour déshydratation parmi les actes codés, 15 ans ou plus

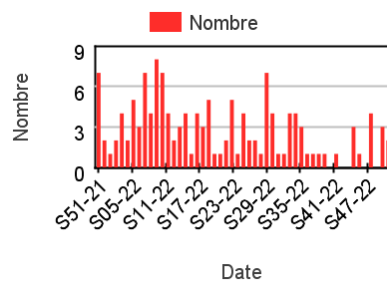


Nombre hebdomadaire d'actes SOS Médecins pour déshydratation

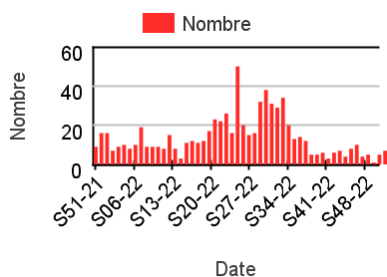
Chez les enfants de moins de 2 ans



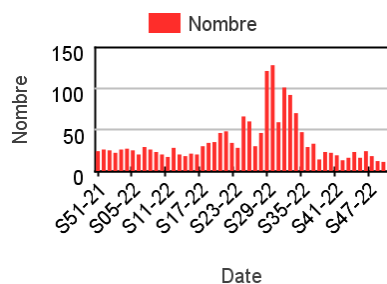
Chez les enfants de 2 à 14 ans



Chez les adultes de 15 à 74 ans



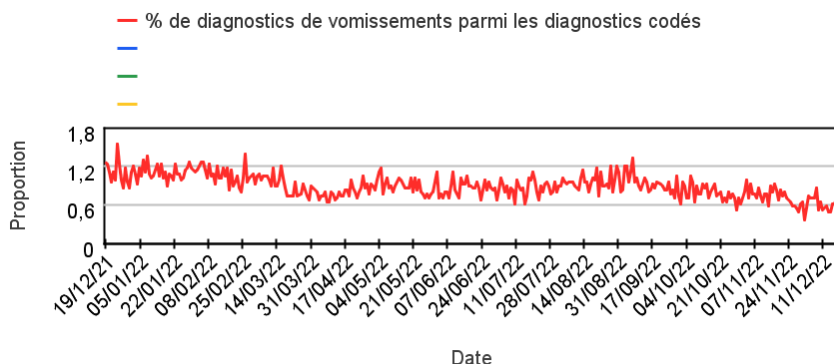
Chez les adultes de plus de 75 ans



Activité liée à des vomissements

Sur un an glissant

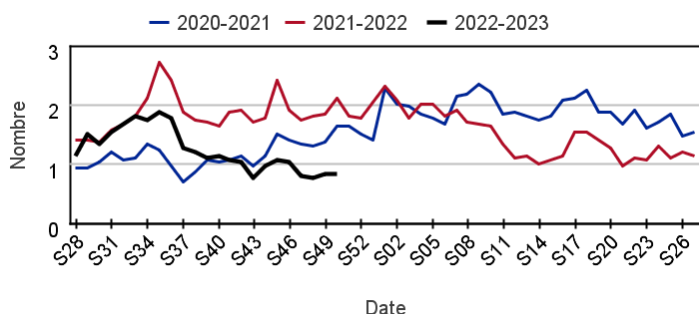
Évolution quotidienne de la proportion de vomissements dans les actes codés



Actes SOS Médecins pour vomissements par rapport aux 2 années précédentes

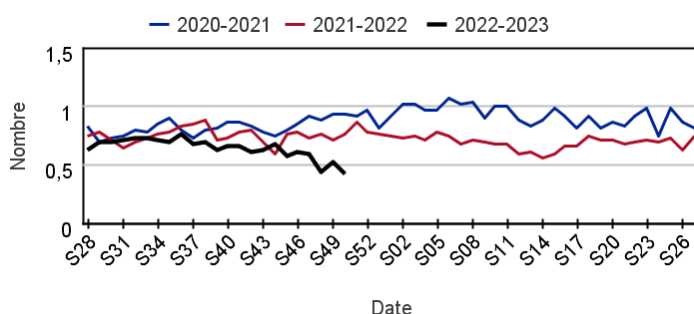
Chez les enfants de moins de 15 ans

Évolution hebdomadaire des proportions d'actes pour vomissements parmi les actes codés, moins de 15 ans



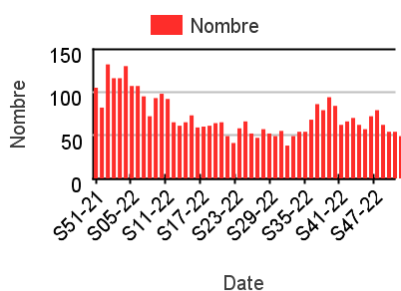
Chez les adultes de 15 ans ou plus

Évolution hebdomadaire de la proportion d'actes pour vomissements parmi les actes codés, 15 ans ou plus

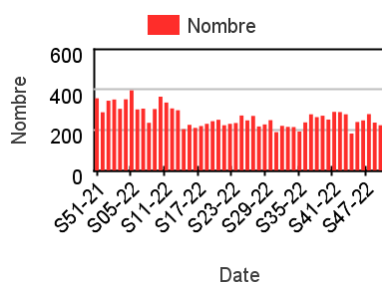


Nombre hebdomadaire d'actes SOS Médecins pour vomissements

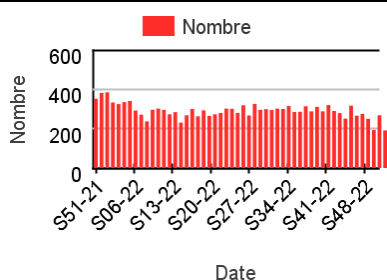
Chez les enfants de moins de 2 ans



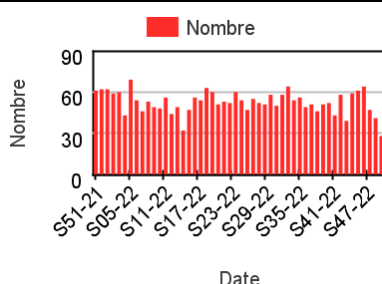
Chez les enfants de 2 à 14 ans



Chez les adultes de 15 à 74 ans



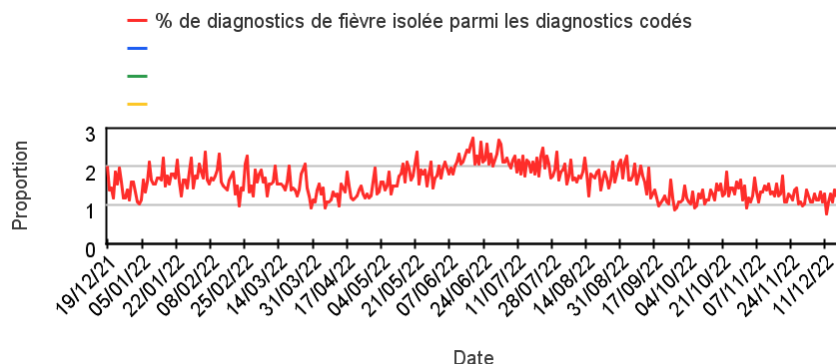
Chez les adultes de plus de 75 ans



Activité liée à une **fièvre isolée**

Sur un an glissant

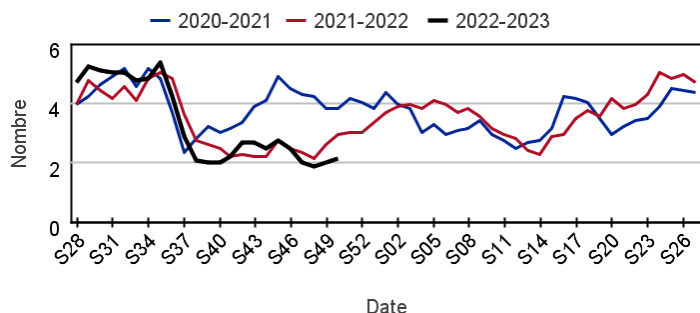
Évolution quotidienne de la proportion de fièvre isolée dans les actes codés



Actes SOS Médecins pour fièvre isolée par rapport aux 2 années précédentes

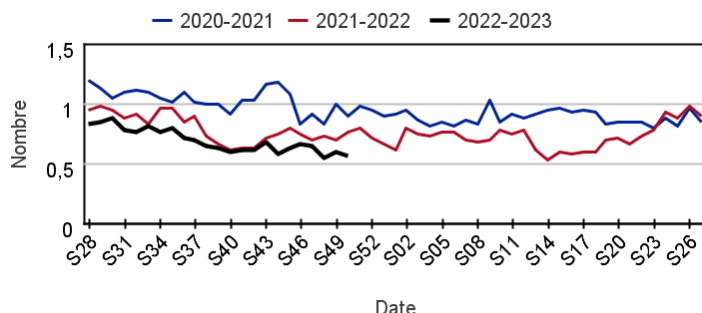
Chez les enfants de moins de 15 ans

Évolution hebdomadaire des proportions d'actes pour fièvre isolée parmi les actes codés, moins de 15 ans



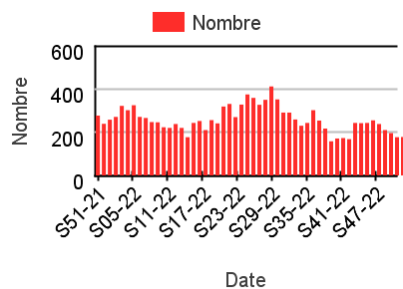
Chez les adultes de 15 ans ou plus

Évolution hebdomadaire de la proportion d'actes pour fièvre isolée parmi les actes codés, 15 ans ou plus

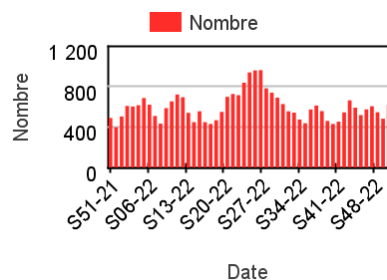


Nombre hebdomadaire d'actes SOS Médecins pour fièvre isolée

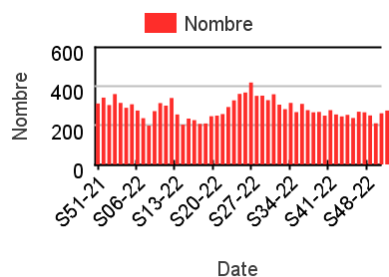
Chez les enfants de moins de 2 ans



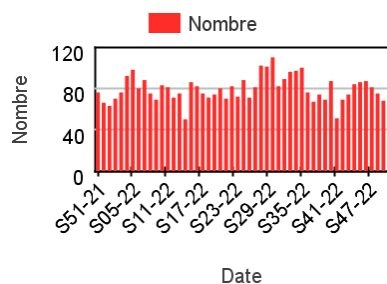
Chez les enfants de 2 à 14 ans



Chez les adultes de 15 à 74 ans



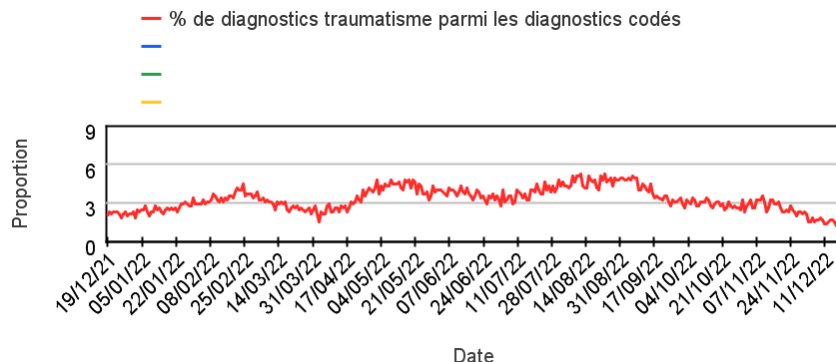
Chez les adultes de plus de 75 ans



Activité liée à un traumatisme

Sur un an glissant

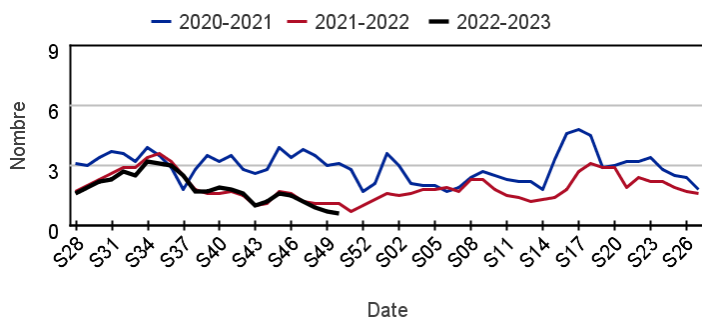
Évolution quotidienne de la proportion de traumatisme dans les actes codés



Actes SOS Médecins pour traumatisme par rapport aux 2 années précédentes

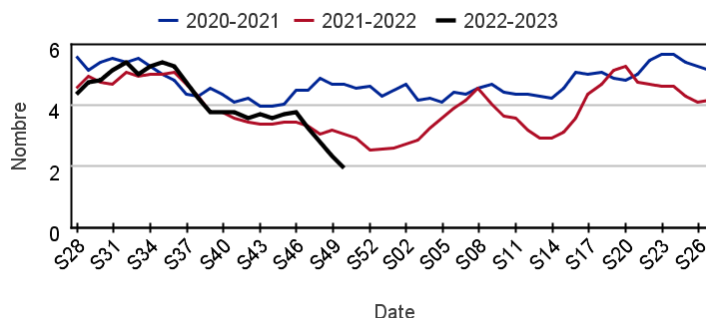
Chez les enfants de moins de 15 ans

Évolution hebdomadaire des proportions d'actes pour traumatisme parmi les actes codés, moins de 15 ans



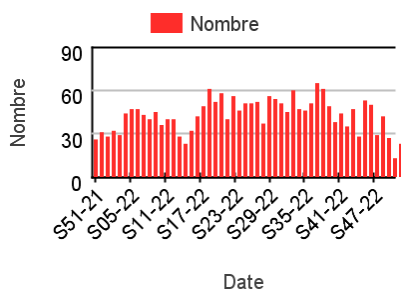
Chez les adultes de 15 ans ou plus

Évolution hebdomadaire de la proportion d'actes pour traumatisme parmi les actes codés, 15 ans ou plus

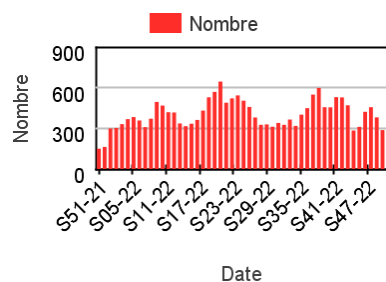


Nombre hebdomadaire d'actes SOS Médecins pour traumatisme

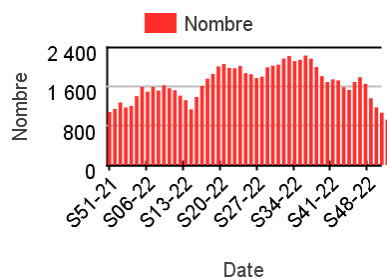
Chez les enfants de moins de 2 ans



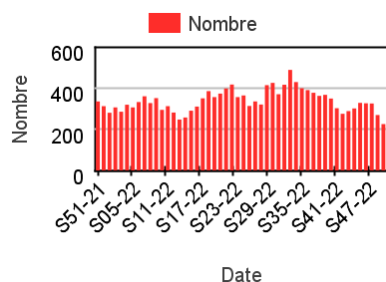
Chez les enfants de 2 à 14 ans



Chez les adultes de 15 à 74 ans



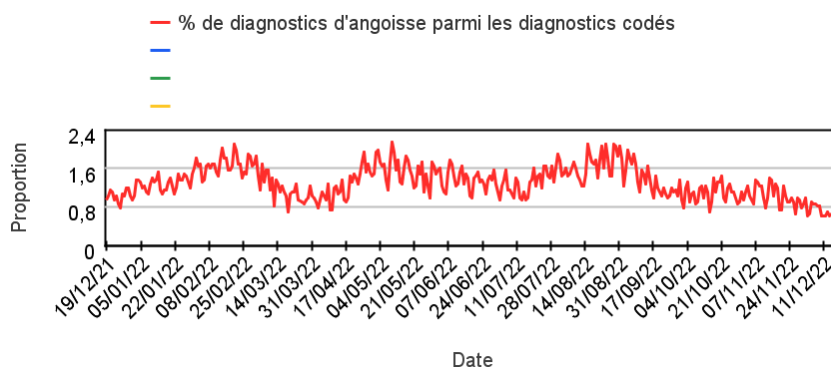
Chez les adultes de plus de 75 ans



Activité liée à de l'angoisse

Sur un an glissant

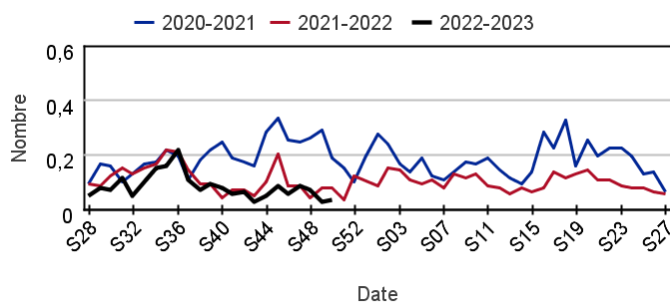
Évolution quotidienne de la proportion d'actes pour angoisse dans les actes codés



Actes SOS Médecins pour angoisse par rapport aux 2 années précédentes

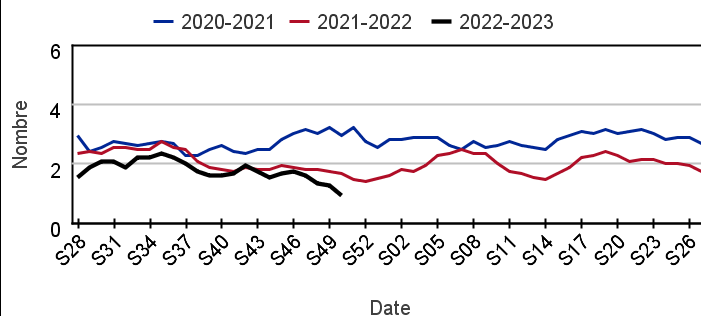
Chez les enfants de moins de 15 ans

Évolution hebdomadaire des proportions d'actes pour angoisse parmi les actes codés, moins de 15 ans



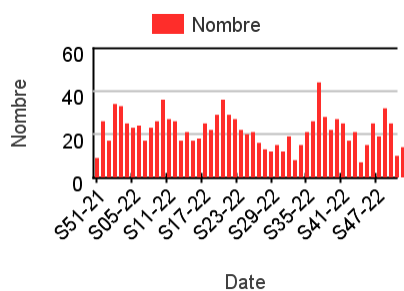
Chez les adultes de 15 ans ou plus

Évolution hebdomadaire de la proportion d'actes pour angoisse parmi les actes codés, 15 ans ou plus

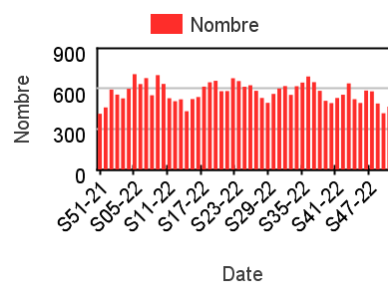


Nombre hebdomadaire d'actes SOS Médecins pour angoisse

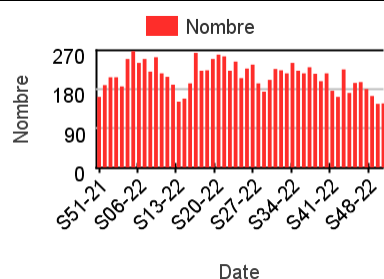
Chez les enfants de moins de 15 ans



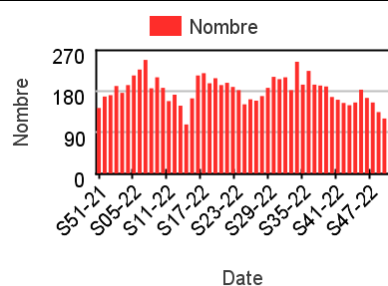
Chez les adultes de 15-44 ans



Chez les adultes de 45 à 64 ans



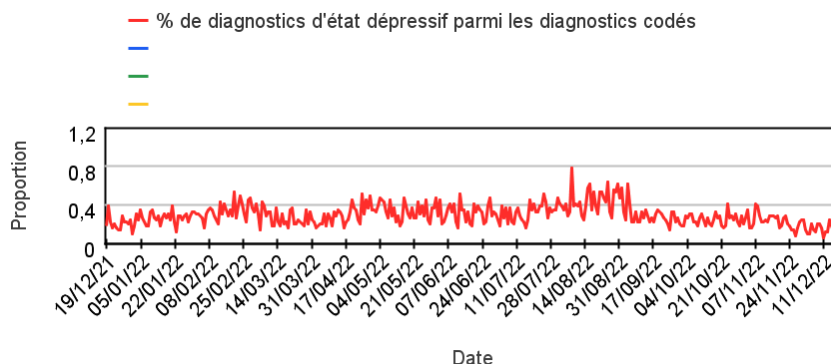
Chez les adultes de plus de 65 ans



Activité liée à un état dépressif

Sur un an glissant

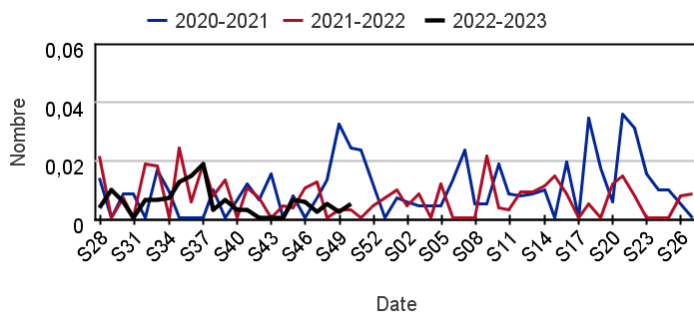
Évolution quotidienne de la proportion d'actes pour état dépressif dans les actes codés



Actes SOS Médecins pour état dépressif par rapport aux 2 années précédentes

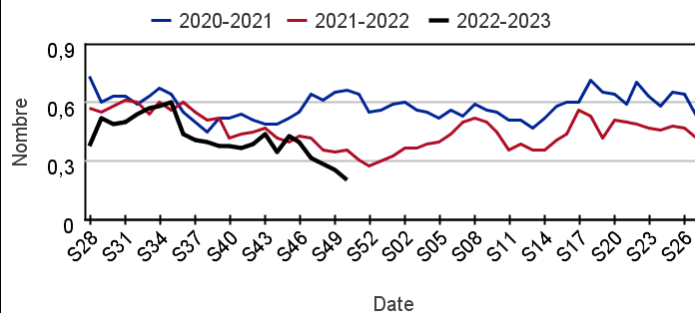
Chez les enfants de moins de 15 ans

Évolution hebdomadaire des proportions d'actes pour état dépressif parmi les actes codés, moins de 15 ans



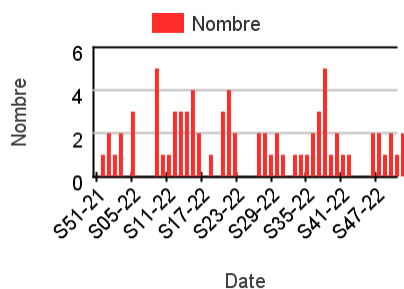
Chez les adultes de 15 ans ou plus

Évolution hebdomadaire de la proportion d'actes pour état dépressif parmi les actes codés, 15 ans ou plus

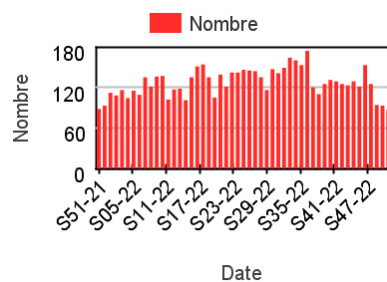


Nombre hebdomadaire d'actes SOS Médecins pour état dépressif

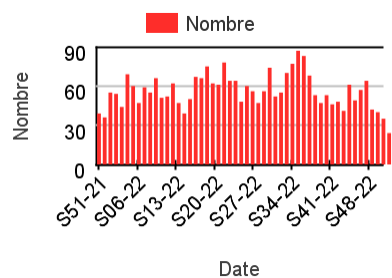
Chez les enfants de moins de 15 ans



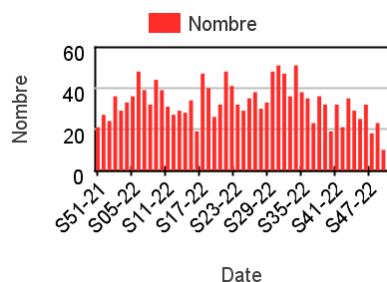
Chez les adultes de 15-44 ans



Chez les adultes de 45 à 64 ans



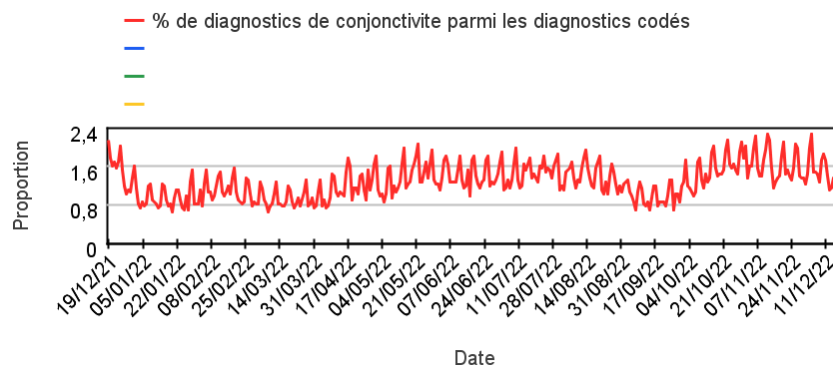
Chez les adultes de plus de 65 ans



Activité liée à une conjonctivite

Sur un an glissant

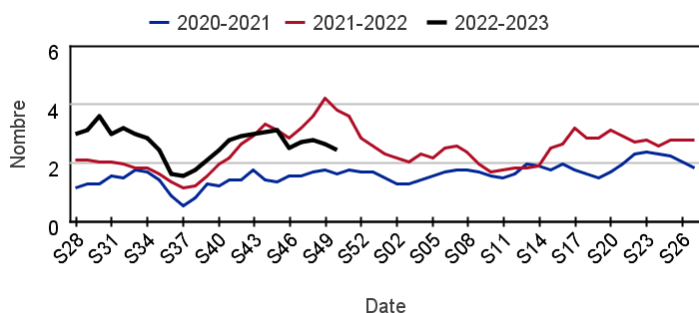
Évolution quotidienne de la proportion d'actes pour conjonctivite dans les actes codés



Actes SOS Médecins pour conjonctivite par rapport aux 2 années précédentes

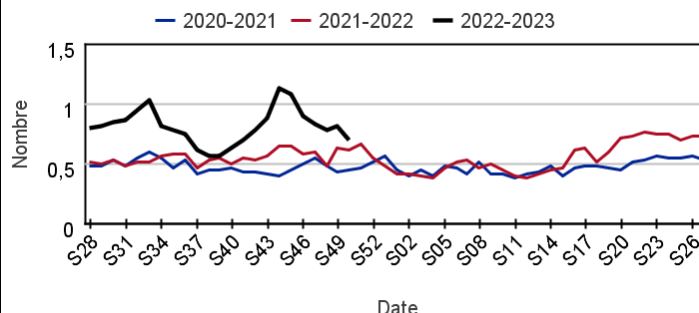
Chez les enfants de moins de 15 ans

Évolution hebdomadaire des proportions d'actes pour conjonctivite infectieuse parmi les actes codés, moins de 15 ans



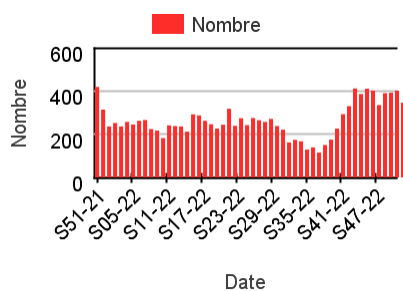
Chez les adultes de 15 ans ou plus

Évolution hebdomadaire de la proportion d'actes pour conjonctivite infectieuse parmi les actes codés, 15 ans ou plus

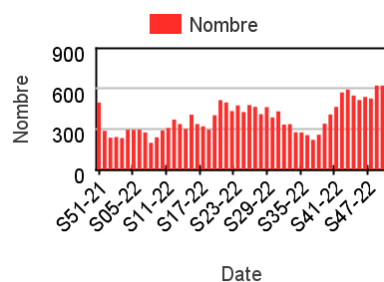


Nombre hebdomadaire d'actes SOS Médecins pour conjonctivite

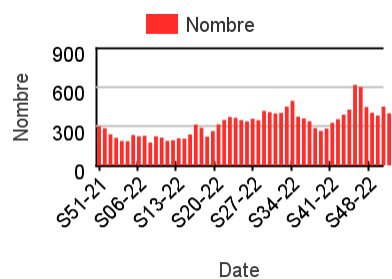
Chez les enfants de moins de 2 ans



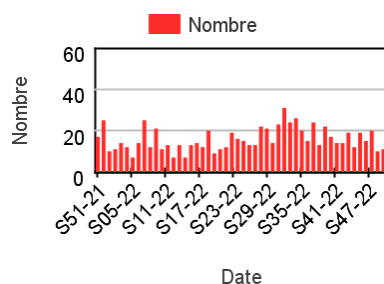
Chez les enfants de 2 à 14 ans



Chez les adultes de 15 à 74 ans



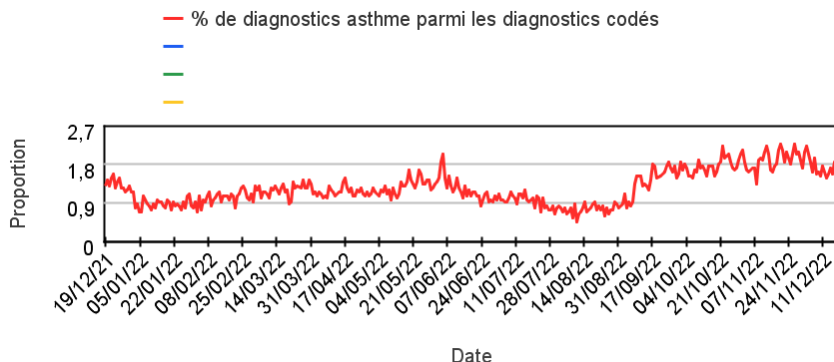
Chez les adultes de plus de 75 ans



Activité liée à une crise d'asthme

Sur un an glissant

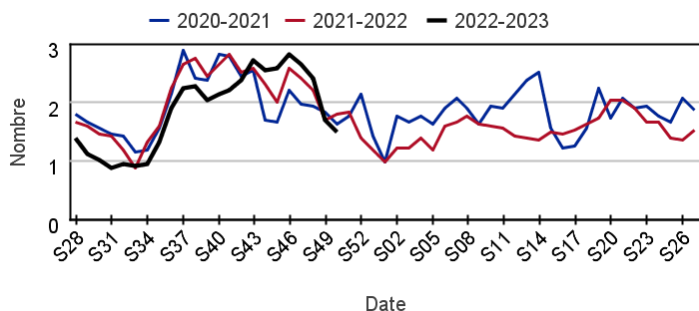
Évolution quotidienne de la proportion d'asthme dans les actes codés



Actes SOS Médecins pour asthme par rapport aux 2 années précédentes

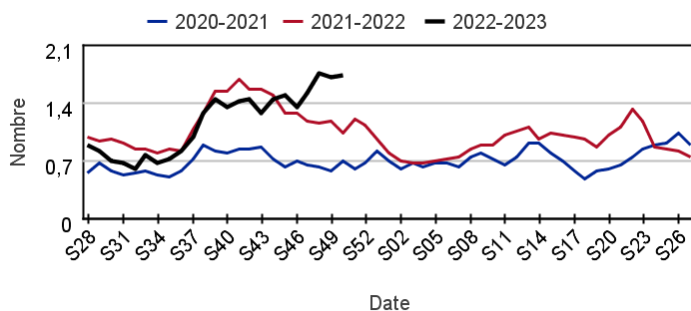
Chez les enfants de moins de 15 ans

Évolution hebdomadaire des proportions d'actes pour crise d'asthme parmi les actes codés, moins de 15 ans



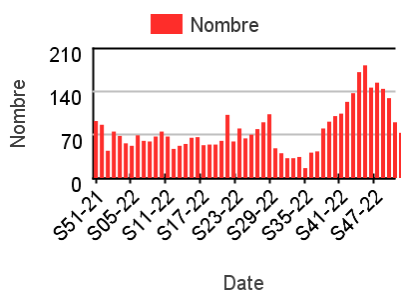
Chez les adultes de 15 ans ou plus

Évolution hebdomadaire de la proportion d'actes pour crise d'asthme parmi les actes codés, 15 ans ou plus

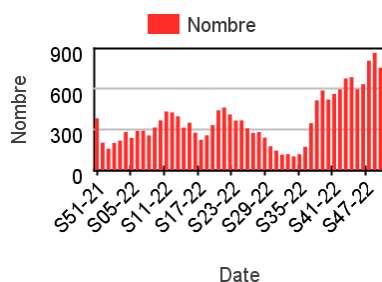


Nombre hebdomadaire d'actes SOS Médecins pour asthme

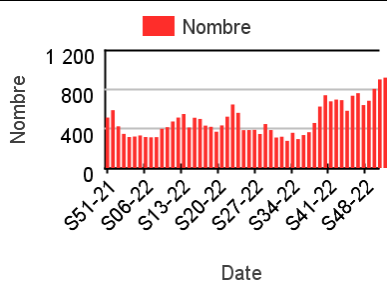
Chez les enfants de moins de 2 ans



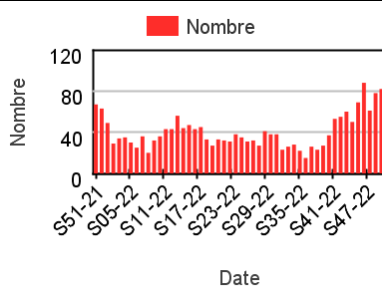
Chez les enfants de 2 à 14 ans



Chez les adultes de 15 à 74 ans



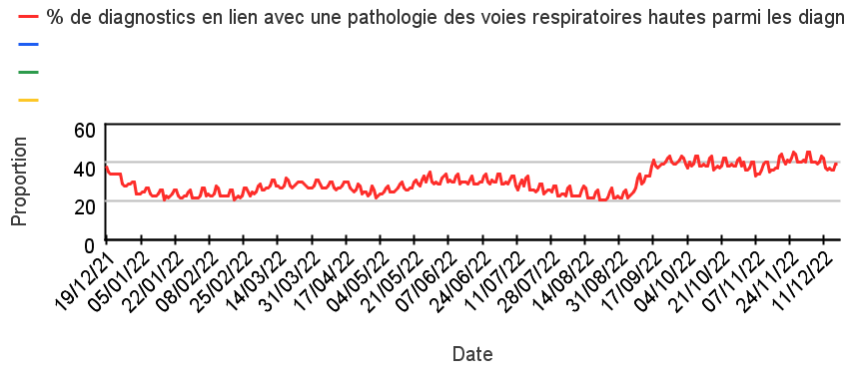
Chez les adultes de plus de 75 ans



Activité liée aux pathologies des voies respiratoires hautes

Sur un an glissant

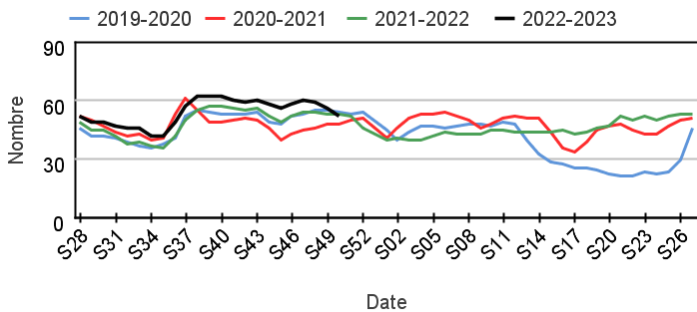
Évolution quotidienne de la proportion d'actes pour pathologie des voies respiratoires hautes dans les actes codés



Actes SOS Médecins pour pathologies des voies respiratoires hautes par rapport aux 3 années précédentes

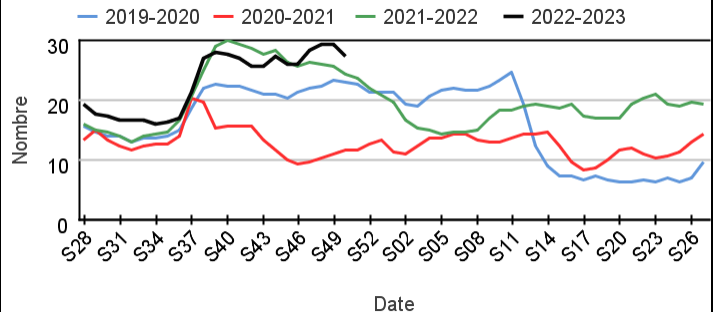
Chez les enfants de moins de 15 ans

Évolution hebdomadaire de la proportion d'actes pour pathologies ORL parmi les actes codés, Moins de 15 ans



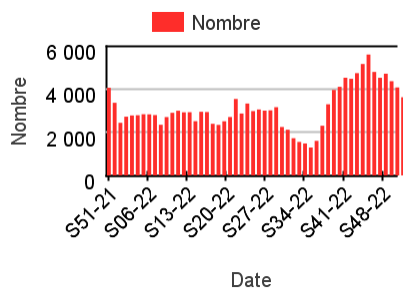
Chez les adultes de 15 ans ou plus

Évolution hebdomadaire de la proportion d'actes pour pathologies ORL parmi les actes codés, 15 ans ou plus

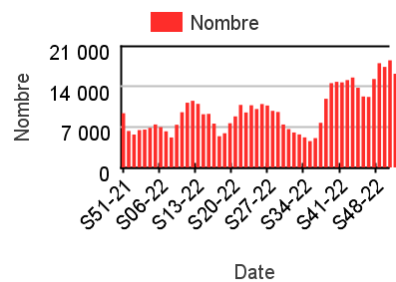


Nombre hebdomadaire d'actes SOS Médecins pour pathologies des voies respiratoires hautes

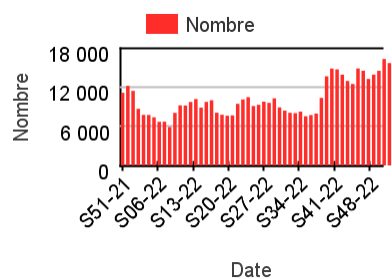
Chez les enfants de moins de 2 ans



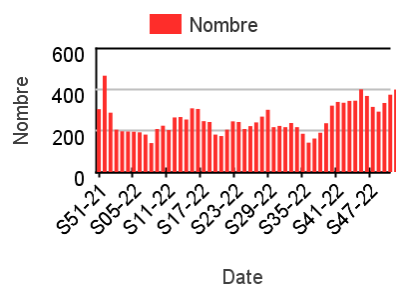
Chez les enfants de 2 à 14 ans



Chez les adultes de 15 à 74 ans



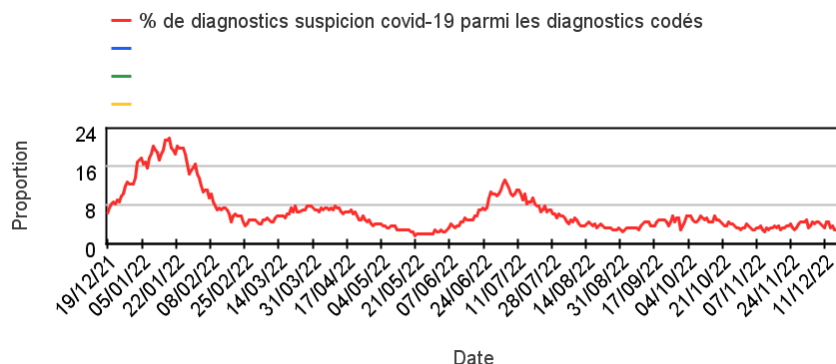
Chez les adultes de plus de 75 ans



Activité liée à une suspicion de COVID-19

Sur un an glissant

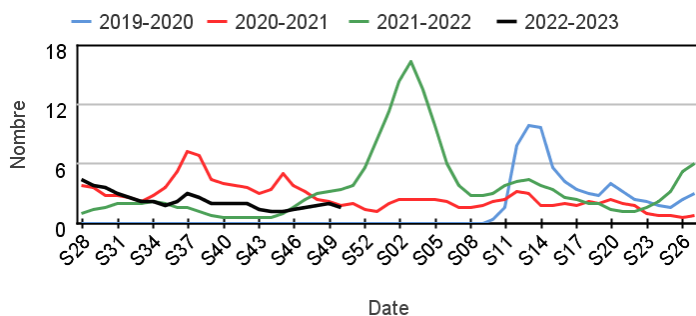
Évolution quotidienne de la proportion de suspicion de covid-19 dans les actes codés



Actes SOS Médecins pour suspicion de COVID-19 par rapport aux années précédentes

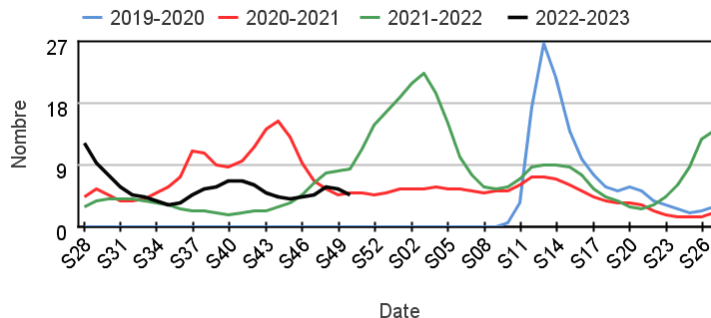
Chez les enfants de moins de 15 ans

Évolution hebdomadaire des proportions d'actes pour suspicion de covid-19 parmi les actes codés, moins de 15 ans



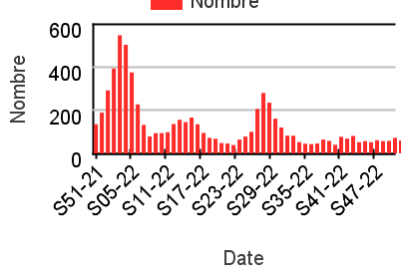
Chez les adultes de 15 ans ou plus

Évolution hebdomadaire des proportions d'actes pour suspicion de covid-19 parmi les actes codés, 15 ans ou plus

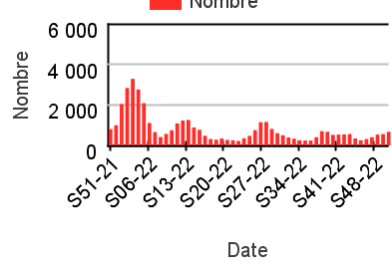


Nombre hebdomadaire d'actes SOS Médecins pour suspicion de COVID-19

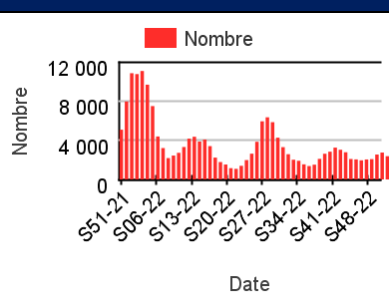
Chez les enfants de moins de 2 ans



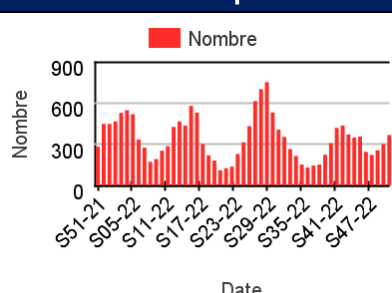
Chez les enfants de 2 à 14 ans



Chez les adultes de 15 à 74 ans



Chez les adultes de plus de 75 ans



Proportion de passage aux actes SOS Médecins pour suspicion de COVID-19

Tableau 3 : Part d'activité des actes SOS Médecins pour suspicion de COVID-19 dans l'activité toutes causes codées, par classe d'âges, France entière

	Nombre - Tous âges	% d'activité - Moins de 2 ans	% d'activité - 2-14 ans	% d'activité - 15-74 ans	% d'activité - 75 ans ou plus
S38-22	3 596	,93	2,84	5,60	4,37
S39-22	3 725	,61	2,20	5,81	5,64
S40-22	4 292	1,08	2,21	6,58	7,51
S41-22	4 106	,94	2,14	6,31	8,25
S42-22	3 803	1,01	2,15	5,90	6,88
S43-22	2 847	,59	1,51	4,68	6,43
S44-22	2 723	,60	1,21	4,08	5,74
S45-22	2 572	,61	1,43	3,83	3,94
S46-22	2 745	,77	1,54	4,29	4,19
S47-22	2 934	,70	1,79	4,58	5,14
S48-22	3 471	,78	1,92	5,50	6,40
S49-22	3 858	1,03	2,02	5,24	7,45
S50-22	3 244	,97	1,65	4,40	5,56

Evolution quotidienne régionale des actes SOS Médecins pour suspicion de COVID-19

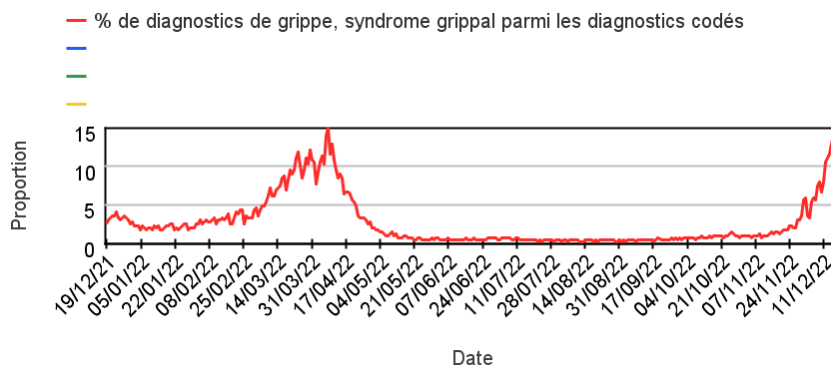
Tableau 4 : Evolution quotidienne des actes SOS Médecins pour suspicion de COVID-19 sur la semaine passée par région, tous âges

	12/12/2022	13/12/2022	14/12/2022	15/12/2022	16/12/2022	17/12/2022	18/12/2022
Auvergne-Rhône-Alpes	63	64	56	52	45	54	60
Bourgogne-Franche-Comté	27	21	11	13	15	20	14
Bretagne	18	19	16	17	12	24	10
Centre-Val de Loire	1	3	2	1	2	2	0
Corse	101	45	29	47	21	33	23
Grand-Est	43	37	27	58	33	31	35
Guadeloupe	0	0	0	0	0	0	0
Guyane	0	0	0	0	0	0	0
Hauts-de-France	47	51	29	26	26	19	16
Ile-de-France	68	69	54	51	51	38	25
La Réunion	0	0	0	0	0	0	0
Martinique	0	0	0	0	0	0	0
Normandie	29	33	27	35	31	12	24
Nouvelle-Aquitaine	81	98	82	51	66	76	65
Occitanie	14	21	17	28	16	14	23
Pays de la Loire	35	17	12	16	10	25	15
Provence-Alpes-Côte d'Azur	117	105	52	78	37	59	48

Activité liée à une **grippe/syndrome grippal**

Sur un an glissant

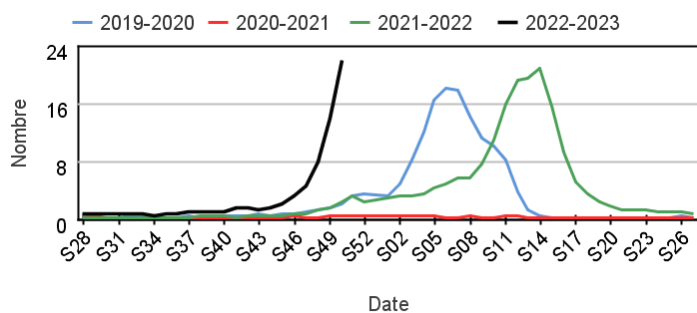
Évolution quotidienne de la proportion d'actes pour grippe/syndrome grippal dans les actes codés



Actes SOS Médecins pour grippe/syndrome grippal par rapport aux 3 années précédentes

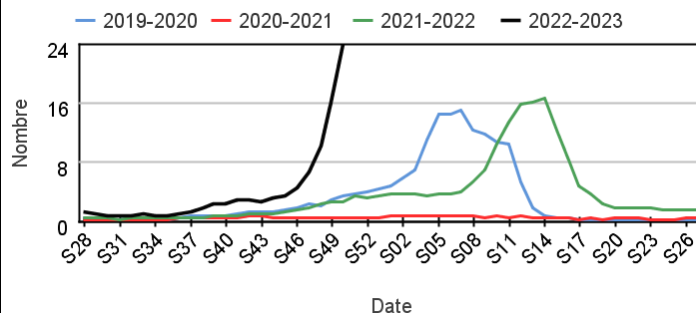
Chez les enfants de moins de 15 ans

Évolution hebdomadaire de la proportion d'actes pour grippe/syndrome grippal parmi les actes codés, Moins de 15 ans



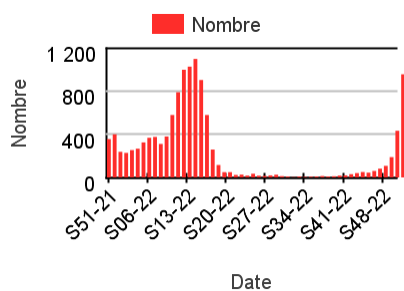
Chez les adultes de 15 ans ou plus

Évolution hebdomadaire de la proportion d'actes pour grippe/syndrome grippal parmi les actes codés, 15 ans ou plus

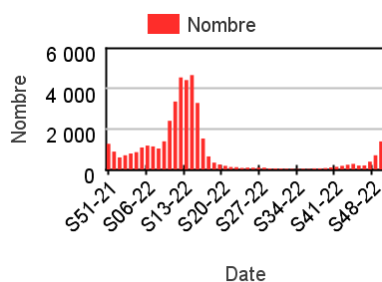


Nombre hebdomadaire d'actes SOS Médecins pour grippe/syndrome grippal

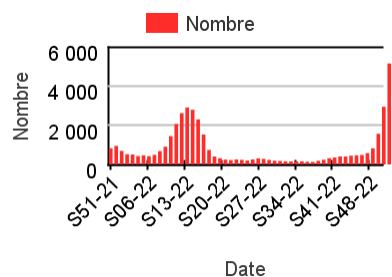
Chez les enfants de moins de 2 ans



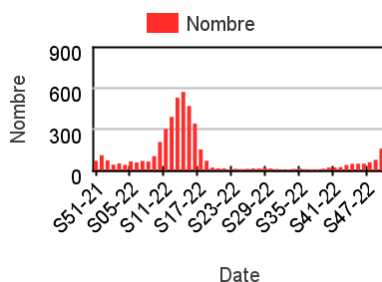
Chez les enfants de 2 à 14 ans



Chez les adultes de 15 à 74 ans



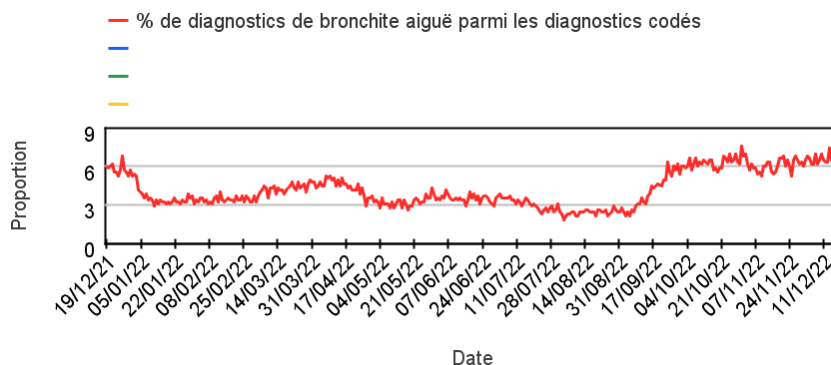
Chez les adultes de plus de 75 ans



Activité liée à une bronchite aiguë (Diagnostics)

Sur un an glissant

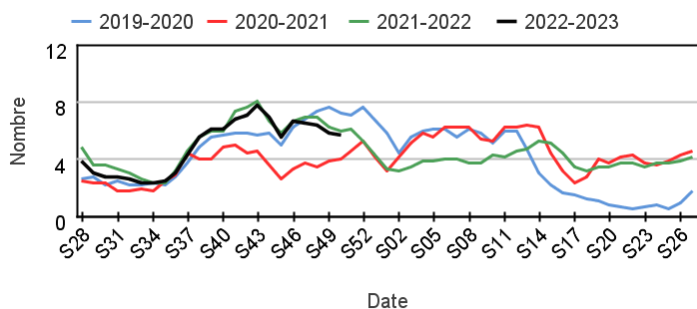
Évolution quotidienne de la proportion d'actes pour bronchite aiguë dans les actes codés



Actes SOS Médecins pour bronchite aiguë par rapport aux 3 années précédentes

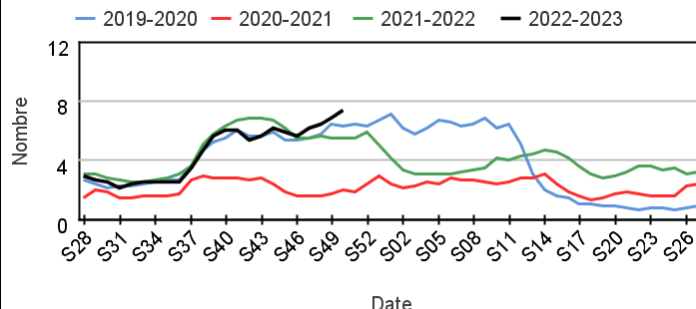
Chez les enfants de moins de 15 ans

Évolution hebdomadaire de la proportion d'actes pour bronchite parmi les actes codés, Moins de 15 ans



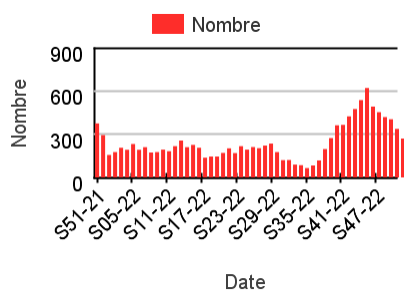
Chez les adultes de 15 ans ou plus

Évolution hebdomadaire de la proportion d'actes pour bronchite parmi les actes codés, 15 ans ou plus

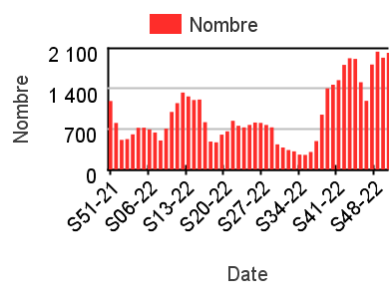


Nombre hebdomadaire d'actes SOS Médecins pour bronchite aiguë

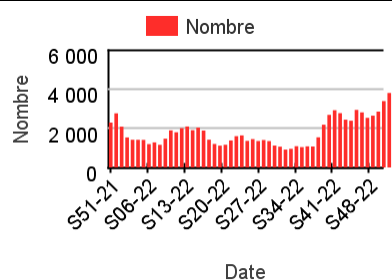
Chez les enfants de moins de 2 ans



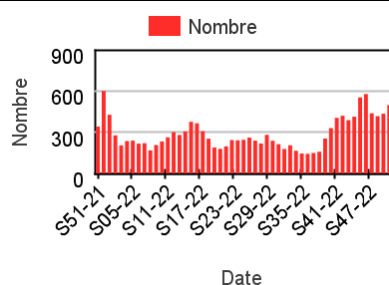
Chez les enfants de 2 à 14 ans



Chez les adultes de 15 à 74 ans



Chez les adultes de plus de 75 ans

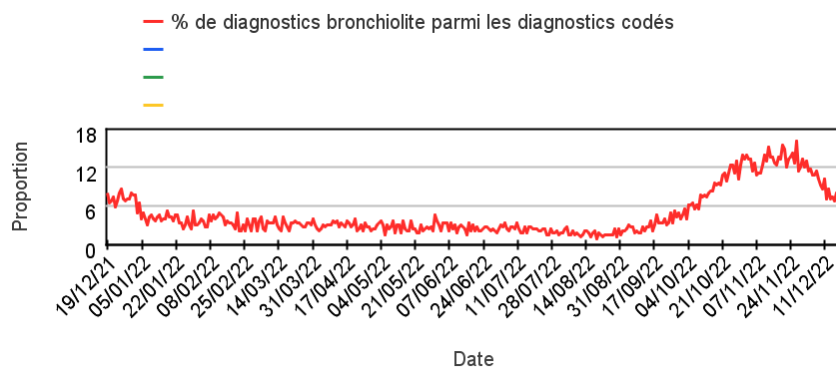


Activité liée à une bronchiolite (Diagnostics)

Chez les enfants de moins de 2 ans

Sur un an glissant

Évolution quotidienne de la proportion de bronchiolite dans les actes codés



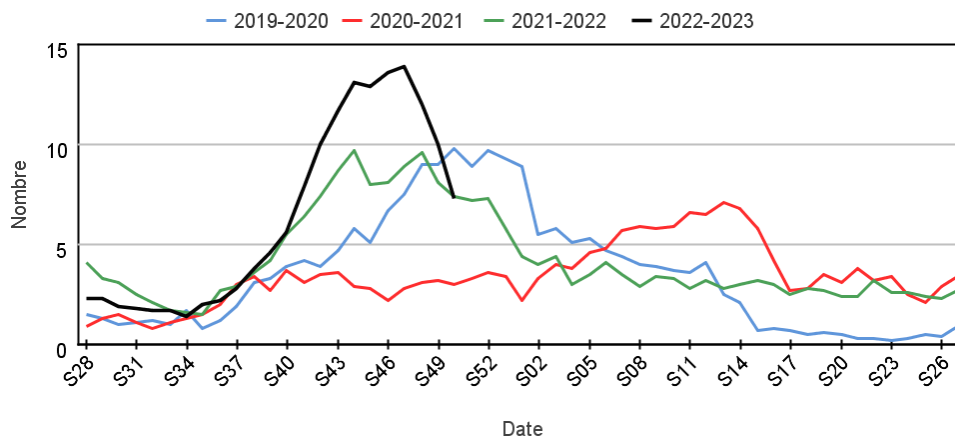
Par sexe

Répartition des consultations pour bronchiolite entre les hommes et les femmes

	Nb homme	Nb femme	% variation S-1 homme	% variation S-1 femme
S47-22	662	466	7,64	1,30
S48-22	517	370	-21,90	-20,60
S49-22	389	312	-24,76	-15,68
S50-22	265	185	-31,88	-40,71

Par rapport aux 3 années précédentes

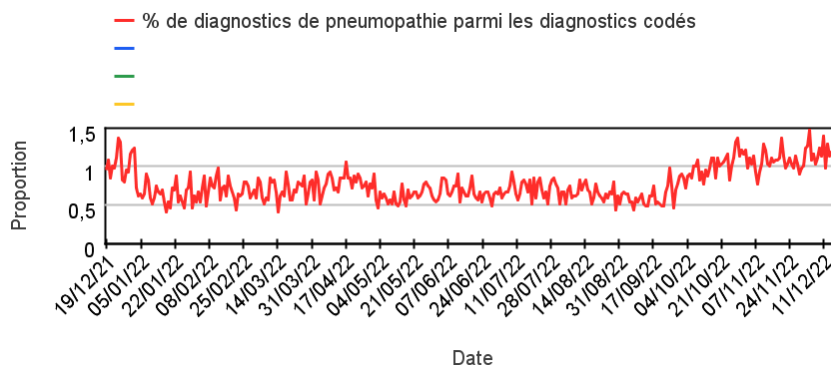
Évolution hebdomadaire de la proportion d'actes pour bronchiolite parmi les actes codés, Moins de 2 ans



Activité liée à une pneumopathie (Diagnostics)

Sur un an glissant

Évolution quotidienne de la proportion d'actes pour pneumopathie dans les actes codés



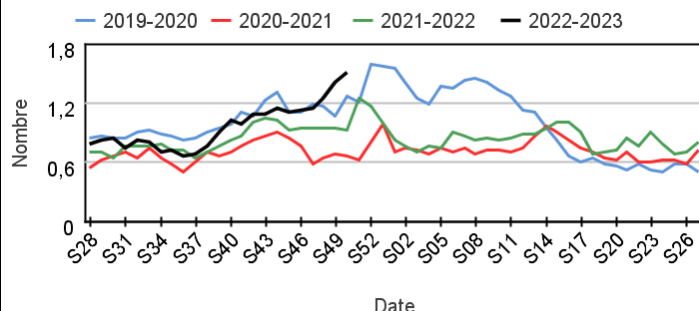
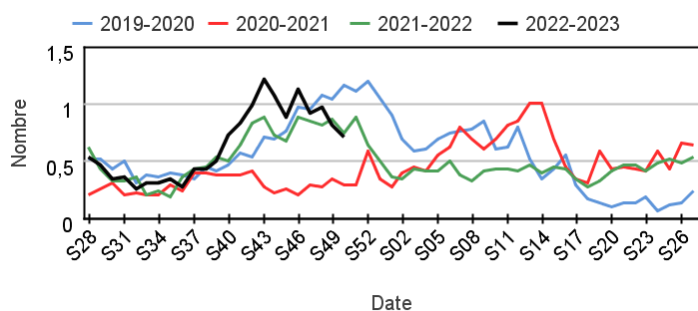
Actes SOS Médecins pour pneumopathie par rapport aux 3 années précédentes

Chez les enfants de moins de 15 ans

Chez les adultes de 15 ans ou plus

Évolution hebdomadaire de la proportion d'actes pour pneumopathie parmi les actes codés, Moins de 15 ans

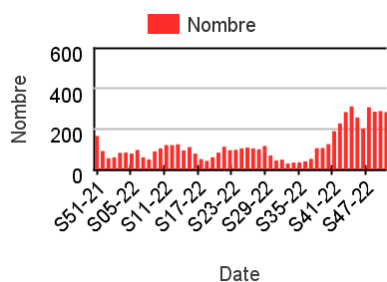
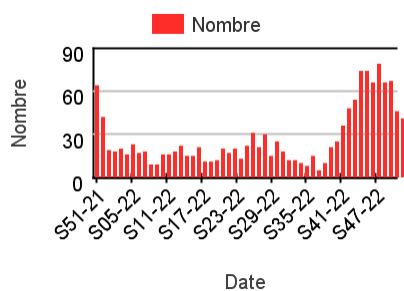
Évolution hebdomadaire de la proportion d'actes pour pneumopathie parmi les actes codés, 15 ans ou plus



Nombre hebdomadaire d'actes SOS Médecins pour pneumopathie

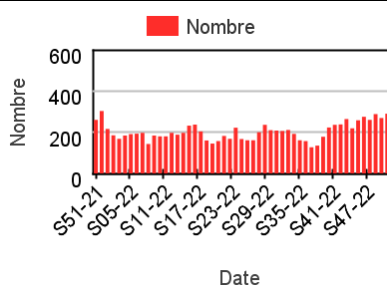
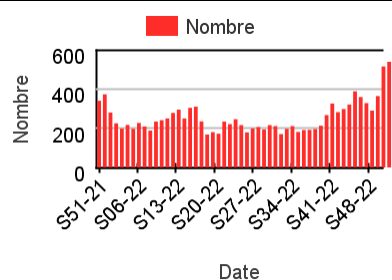
Chez les enfants de moins de 2 ans

Chez les enfants de 2 à 14 ans



Chez les adultes de 15 à 74 ans

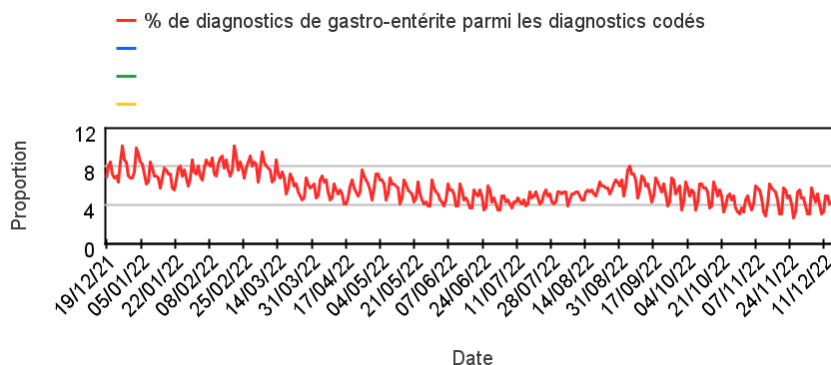
Chez les adultes de plus de 75 ans



Activité liée à une gastro-entérite

Sur un an glissant

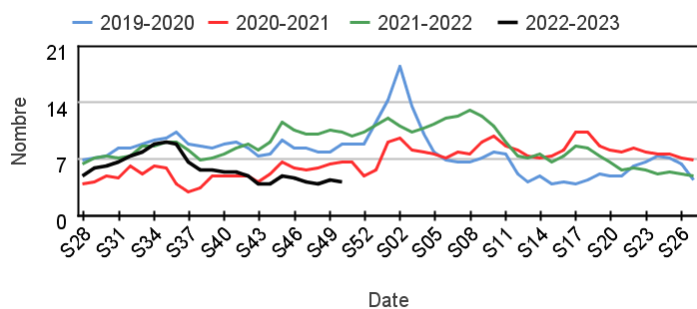
Évolution quotidienne de la proportion d'actes pour gastro-entérite dans les actes codés



Actes SOS Médecins pour gastro-entérite par rapport aux 3 années précédentes

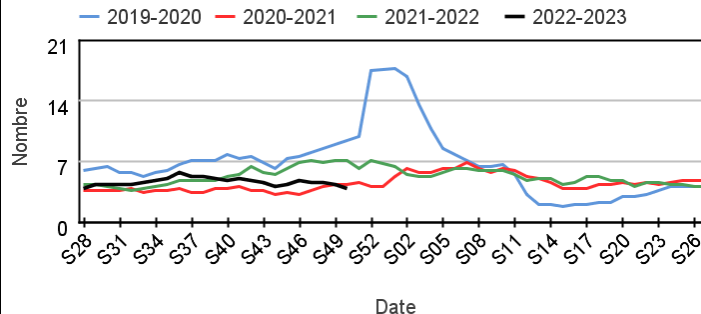
Chez les enfants de moins de 15 ans

Évolution hebdomadaire de la proportion d'actes pour gastro-entérite parmi les actes codés, Moins de 15 ans



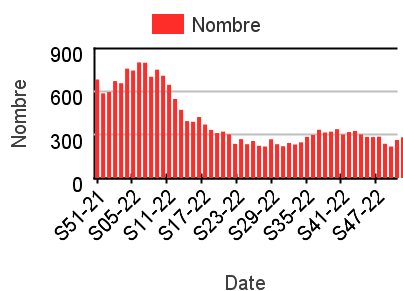
Chez les adultes de 15 ans ou plus

Évolution hebdomadaire de la proportion d'actes pour gastro-entérite parmi les actes codés, 15 ans ou plus

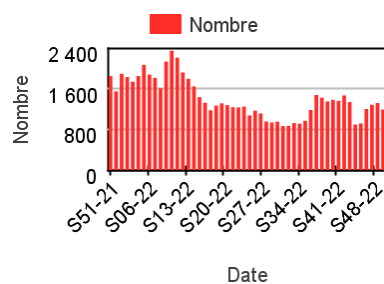


Nombre hebdomadaire d'actes SOS Médecins pour gastro-entérite

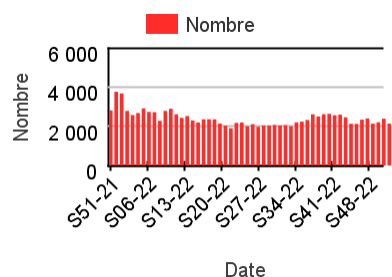
Chez les enfants de moins de 2 ans



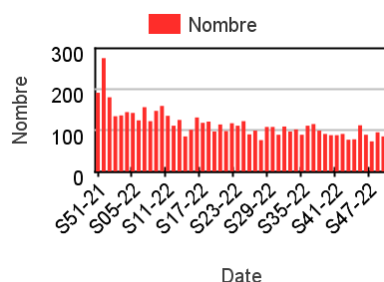
Chez les enfants de 2 à 14 ans



Chez les adultes de 15 à 74 ans



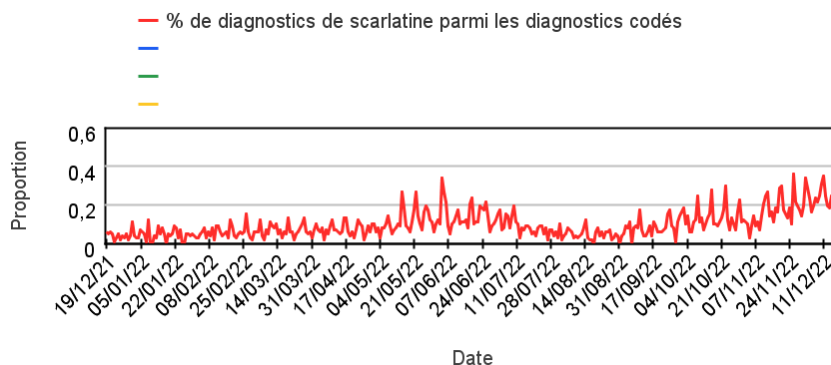
Chez les adultes de plus de 75 ans



Activité liée à une scarlatine

Sur un an glissant

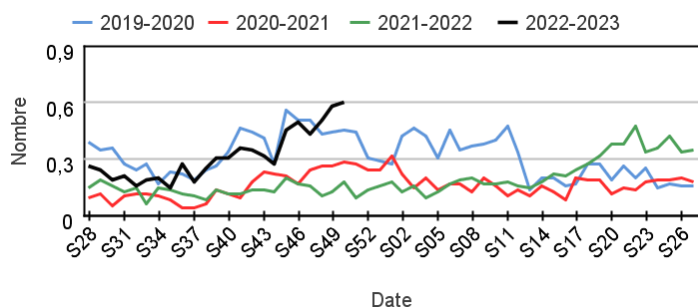
Évolution quotidienne de la proportion d'actes pour gastro-entérite dans les actes codés



Actes SOS Médecins pour scarlatine par rapport aux 3 années précédentes

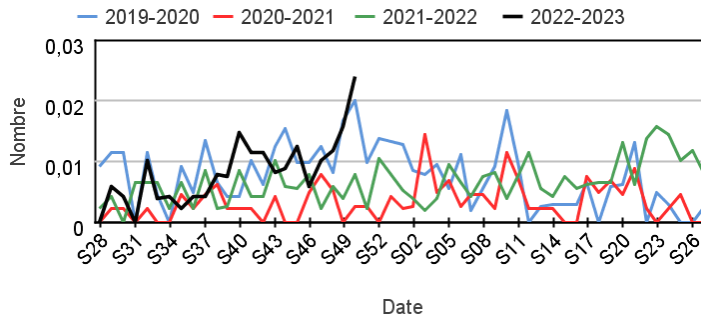
Chez les enfants de moins de 15 ans

Évolution hebdomadaire de la proportion d'actes pour scarlatine parmi les actes codés, Moins de 15 ans



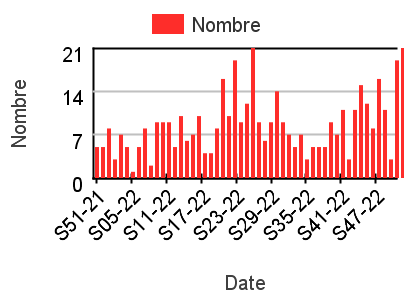
Chez les adultes de 15 ans ou plus

Évolution hebdomadaire de la proportion d'actes pour scarlatine parmi les actes codés, 15 ans ou plus

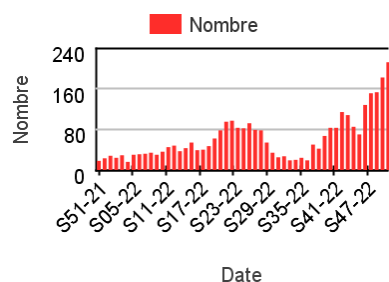


Nombre hebdomadaire d'actes SOS Médecins pour scarlatine

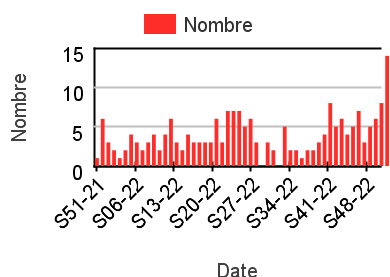
Chez les enfants de moins de 2 ans



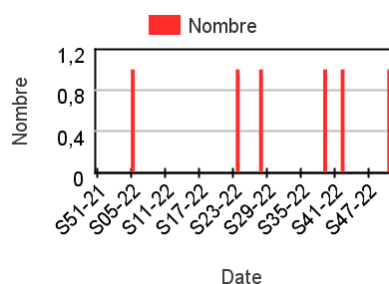
Chez les enfants de 2 à 14 ans



Chez les adultes de 15 à 74 ans



Chez les adultes de plus de 75 ans



Directrice de la publication : Pr Laetitia HUIART

Rédacteur en chef : Dr Céline Caserio-Schönemann, Direction Appui, Traitements et Analyses des données

Remerciements : membres du Comité de pilotage SOS Médecins / Santé publique France : Dr Jean-Christophe Masseron, Dr Pierre-Henry Juan, Dr Pascal Chansard, Dr Patrick Guérin, Dr Serge Smadja, Dr Romain Varnier, Dr Céline Falco

Diffusion : Santé publique France – Direction Appui, Traitements et Analyses des données – 12 rue du Val d'Osne, 94415 Saint-Maurice Cedex.

Tél. : 01 41 79 67 00 – <https://www.santepubliquefrance.fr/nous-contacter>. Retrouvez-nous sur : <http://www.santepubliquefrance.sante.fr>