

**Synthèse :**

**En semaine 45 (du 07 au 13 novembre 2022)**, avec la rentrée scolaire, l'activité totale des associations SOS Médecins est en légère hausse chez les 2-14 ans (+4% soit +809 actes), en baisse chez les moins de 2 ans (-11% soit -1 045 actes) et stable chez les adultes.

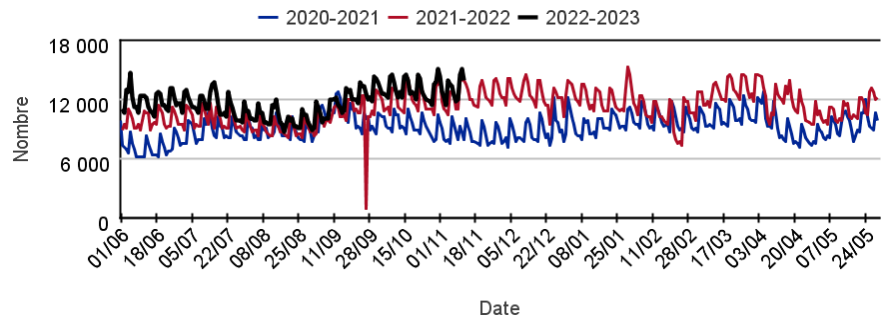
Suite aux vacances scolaires, la **bronchiolite** chez les moins de 2 ans est en **baisse** (-12% soit -156 actes) mais reste à un niveau très supérieur à ceux observés les années précédentes. Parmi les pathologies de la sphère respiratoire, on observe également une **hausse** des actes pour **grippe/syndrome grippal** chez les **enfants** et les **15-74 ans** (+31% et +15% soit +146 et +245 actes resp.) et **crise d'asthme** chez les **2-14 ans** et les **75 ans ou plus** (+6% et +28% soit +35 et +19 actes resp.). Les actes pour **suspicion de COVID-19** repartent à la **hausse** chez les **2-14 ans** (+22% soit +47 actes) et **baissent** chez les **moins de 2 ans** et les **adultes** (-9% soit -311 actes).

Parmi les autres pathologies on retient une **hausse** des **tableaux digestifs** avec hausse des actes pour **gastro-entérite** et **douleur abdominale aigüe** plus marquée chez les enfants que les adultes (resp. +31% et +10% pour la gastro-entérite et +45% et +13% pour les tableaux douloureux).

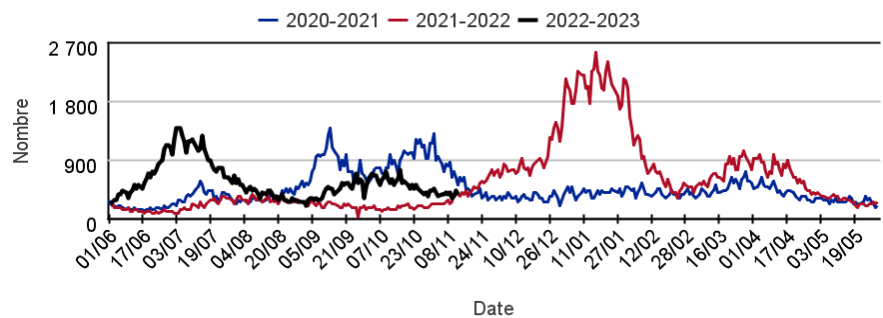
Côté santé mentale, on note une **hausse** des actes pour **état dépressif** (+26% tous âges) et **angoisse** (+67% chez les enfants, +18% chez les **15-44 ans**) dans des niveaux inférieurs aux années précédentes.

Enfin, on observe une hausse des actes pour **altération de l'état général** chez les **75 ans ou plus** (+18% soit +44 actes).

**Figure 1 : Nombre quotidien d'actes SOS Médecins, tous âges**



**Figure 2: Nombre quotidien d'actes SOS Médecins avec suspicion de COVID-19, tous âges**



**Tableau 1 : Nombre hebdomadaire d'actes SOS Médecins toutes causes codées, par classe d'âges**

	Moins de 2 ans	2 - 14 ans	15 - 74 ans	75 ans ou plus
S41-22	7 356	25 494	47 988	5 283
S42-22	8 025	26 225	46 980	5 389
S43-22	8 791	22 798	44 511	5 413
S44-22	9 572	21 085	50 067	6 201
S45-22	8 524	21 771	50 893	6 210

**Tableau 2 : Nombre hebdomadaire d'actes SOS Médecins pour suspicion de COVID-19, par classe d'âges**

	Moins de 2 ans	2 - 14 ans	15 - 74 ans	75 ans ou plus
S41-22	69	545	3 028	436
S42-22	81	563	2 773	371
S43-22	52	345	2 085	348
S44-22	57	255	2 045	356
S45-22	52	312	1 950	245

Le réseau des associations SOS Médecins s'inscrit au sein du système de surveillance syndromique français SurSaUD® (Surveillance Sanitaire des Urgences et des Décès). Ce système a été initié en 2004 avec un objectif de détection d'événements inattendus. Depuis, il a montré ses capacités à répondre à d'autres objectifs de surveillance, tels que : estimer l'impact d'un événement environnemental ou sociétal, surveiller des pathologies en dehors de tout événement, ou détecter précocement un événement sanitaire prédéfini, telle qu'une épidémie saisonnière.

## Indicateurs surveillés

Les indicateurs suivis sont construits à partir des diagnostics codés par les médecins des associations SOS Médecins.

- **Activité totale dans le réseau SOS Médecins France** : nombre d'actes SOS Médecins toutes causes confondues
- **Indicateurs syndromiques basés sur les diagnostics** : pour chaque indicateur : nombre d'actes SOS Médecins, part d'activité de l'indicateur dans l'activité toutes causes codées.

Indicateurs présentés dans le bulletin			
Malaise	p 08	Pathologie des voies respiratoires hautes	p 17
Déshydratation	p 09	Suspicion d'infection au COVID-19	p 18
Vomissements	p 10	Grippe / syndrome grippal	p 20
Fièvre isolée	p 11	Bronchite aiguë	p 21
Traumatisme	p 12	Bronchiolite	p 22
Angoisse	p 13	Pneumopathie	p 23
Etat dépressif	p 14	Gastro-entérite	p 24
Conjonctivite	p 15		
Crise d'asthme	p 16		

## Méthodologie

- Tous les graphiques et tableaux sont construits à partir d'un même nombre d'associations (associations constantes, qui ont transmis sur l'ensemble de la période d'étude).
- Les indicateurs sont décrits sur un pas de temps quotidien ou hebdomadaire en termes d'effectifs ou de pourcentage par rapport à la fréquentation totale, tous âges confondus et par classe d'âge.
- Les proportions de passages (ou parts d'activité) par classes d'âges pour un indicateur sont calculées sur la base de l'activité totale codée de la classe d'âge (passages pour lesquels au moins un code diagnostic est renseigné).
- Dans les tableaux 3 et 4 (page 4), l'évolution des indicateurs est calculée différemment selon la colonne :
  - Par rapport à la semaine précédente : les effectifs hebdomadaires sont comparés par rapport aux effectifs de la semaine précédente.
  - Par rapport aux années précédentes : les proportions dans l'activité codée sont comparées aux proportions à la même période au cours des 2 (ou 3 pour les pathologies infectieuses saisonnières) années précédentes.

### Note relative à l'interprétation des données

L'interprétation de l'ensemble des éléments chiffrés et graphes présentés dans ce document doit tenir compte de la baisse importante du nombre d'actes médicaux SOS Médecins tous âges et dans l'ensemble des classes d'âges notamment sur la période du 1<sup>er</sup> confinement (S12 à S19-2020).

Ainsi dans un contexte d'activité totale en baisse, pour un indicateur donné :

- une part d'activité en hausse sera le reflet : soit d'une augmentation ou d'une stabilisation de l'effectif, soit une diminution de l'effectif moins importante que la diminution de l'activité totale ;
- une part d'activité stable sera le reflet d'une évolution de l'effectif comparable à celle de l'activité totale ;
- une part d'activité en baisse sera le reflet d'une diminution de l'effectif plus importante que celle de l'activité totale.

## Pour en savoir plus

Consulter le site [Santé publique France](#)

Pour les indicateurs régionaux :

- [Consulter les PE des Cires](#)

## Associations participant au réseau de surveillance SOS Médecins / Santé publique France

En 2022, 58 associations\* SOS Médecins sur les 63 existantes participent au réseau de surveillance SOS Médecins / Santé publique France, intégré au système SurSaUD® (surveillance sanitaire des urgences et des décès).



- Emplacement d'une association SOS Médecins
- Département n'ayant pas d'association SOS Médecins
- Département ayant au moins une association SOS Médecins

\*En raison d'un problème technique les associations SOS Tours et SOS Avignon ont suspendu la transmission de leurs données depuis respectivement fin mars et fin mai 2022.

# Évolution des indicateurs par rapport à la semaine précédente et aux dernières années

**Tableau 3 | Evolution des indicateurs non spécifiques |**

Pathologies	Classe d'âge	Evolution*	
		par rapport à la semaine précédente	par rapport aux 2 années précédentes
Malaise	Moins de 15 ans	>	≈
	Plus de 15 ans	≈	≈
Déshydratation	Moins de 15 ans	≈	≈
	Plus de 15 ans	>	≈
Vomissements	Moins de 15 ans	>	<
	Plus de 15 ans	<	<
Fièvre isolée	Moins de 15 ans	>	≈
	Plus de 15 ans	>	<
Traumatisme	Moins de 15 ans	>	≈
	Plus de 15 ans	≈	≈
Angoisse	Moins de 15 ans	>	<
	Plus de 15 ans	>	<
Etat dépressif	Moins de 15 ans	≈	<
	Plus de 15 ans	>	≈
Conjonctivite	Moins de 15 ans	≈	≈
	Plus de 15 ans	≈	>
Crise d'asthme	Moins de 15 ans	≈	≈
	Plus de 15 ans	>	≈

**Tableau 4 | Evolution des indicateurs saisonniers (pathologies saisonnières)**

Pathologies	Classe d'âge	Evolution*	
		par rapport à la semaine précédente	par rapport aux 3 années précédentes
Pathologie des voies respiratoires hautes	Moins de 15 ans	<	>
	Plus de 15 ans	≈	≈
Grippe/syndrome grippal	Moins de 15 ans	>	>
	Plus de 15 ans	>	>
Bronchite aiguë	Moins de 15 ans	<	≈
	Plus de 15 ans	≈	≈
Bronchiolite	Moins de 2 ans	<	>
Pneumopathie	Moins de 15 ans	<	≈
	Plus de 15 ans	≈	≈
Gastro-entérite	Moins de 15 ans	>	<
	Plus de 15 ans	>	≈

**Tableau 5 | Evolution des actes médicaux pour suspicion de COVID-19 |**

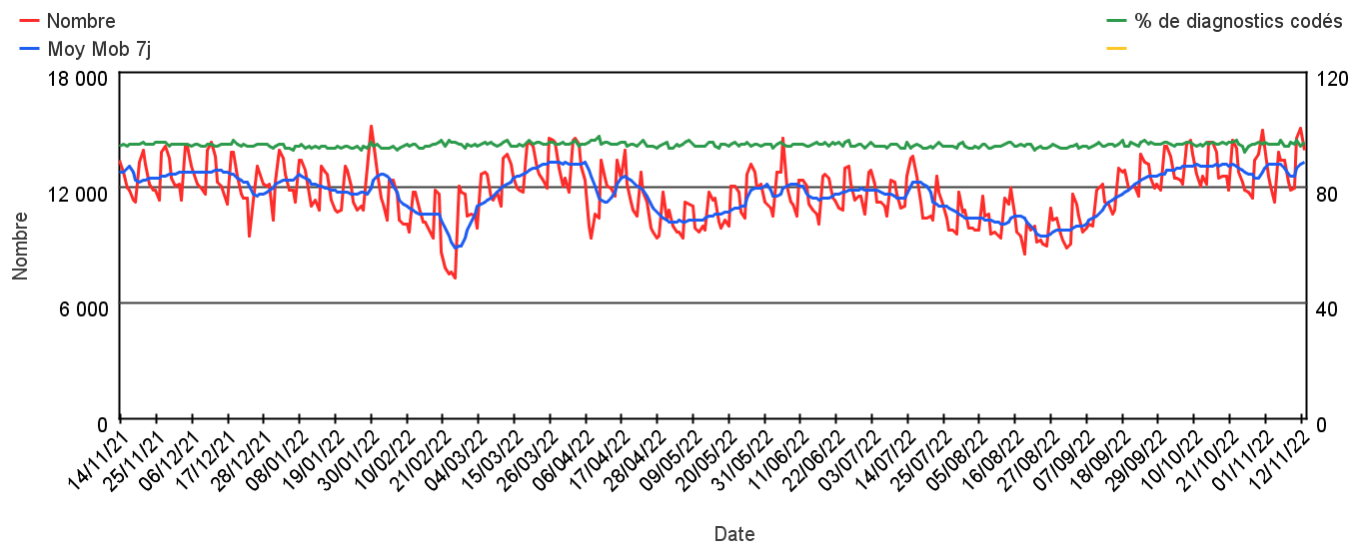
Pathologies	Classe d'âge	Evolution*	
		par rapport à la semaine précédente	par rapport aux 2 années précédentes
Suspicion d'infection au COVID-19	Moins de 15 ans	>	≈
	Plus de 15 ans	<	≈

(\*) ≈ : similaire > : en augmentation < : en baisse

# Activité totale SOS Médecins

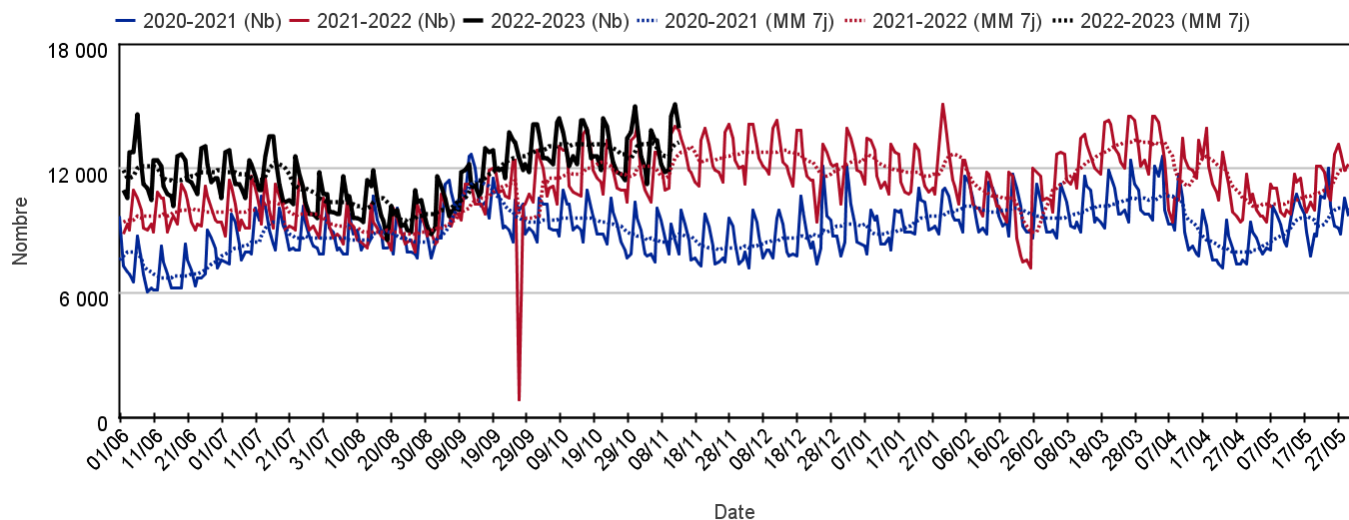
## Sur un an glissant

Évolution quotidienne du total des actes médicaux et de la proportion d'actes codés, tous âges confondus



## Par rapport aux 2 années précédentes

Évolution quotidienne du total des actes médicaux, tous âges confondus (moy mob 7j)



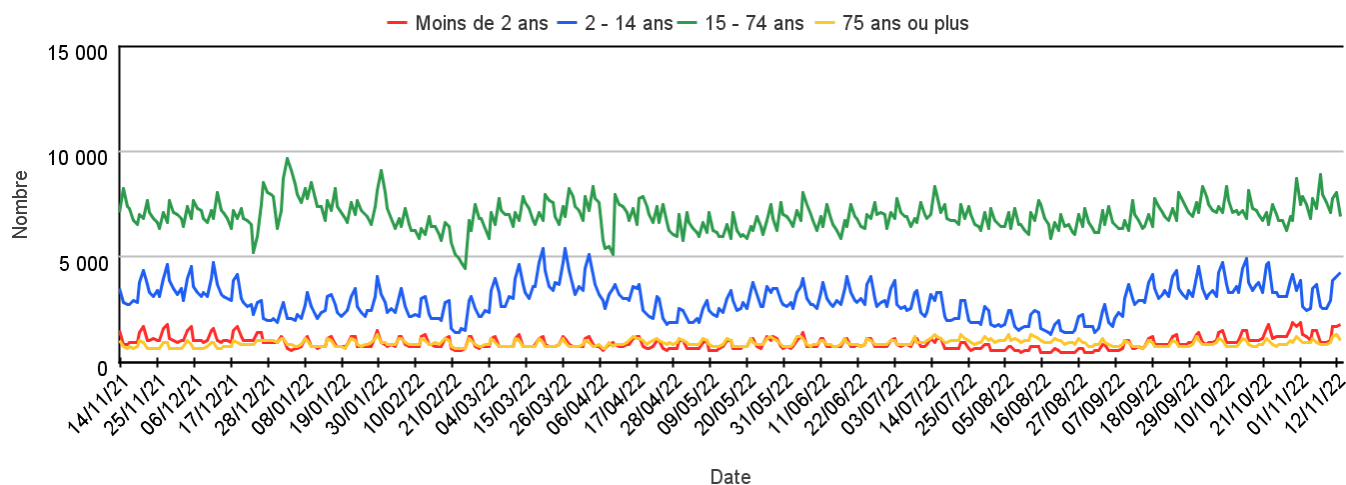
## Les 10 pathologies les plus fréquentes, tous âges confondus

Pathologie	Semaine	Semaine précédente	Variation
VOIES RESPIRATOIRES HAUTES (Diag SOS)	32 001	33 371	-4,11%
BRONCHITE (Diag SOS)	5 074	5 665	-10,43%
GASTRO ENTERITE (Diag SOS)	3 915	3 450	13,48%
LOMBALGIE /SCIATALGIE (DIAG SOS)	2 808	2 677	4,89%
TRAUMATISME (Diag SOS)	2 599	2 392	8,65%
GRIPPE, SYNDROME GRIPPAL (Diag SOS)	2 581	2 189	17,91%
CORONAVIRUS (Diag SOS)	2 571	2 723	-5,58%
INFECTION URINAIRE (Diag SOS)	2 558	2 529	1,15%
CERTIFICAT + ADMIN (Diag SOS)	2 257	2 222	1,58%
DOULEUR ABDO AIGUE (Diag SOS)	1 914	1 625	17,78%

# Activité totale SOS Médecins

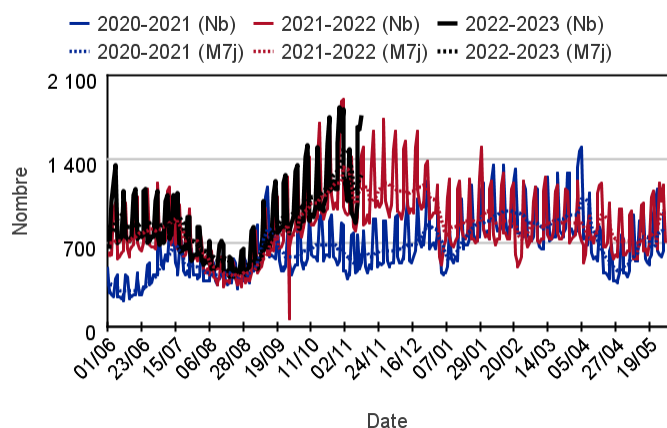
## Par classe d'âge

Évolution quotidienne du total des actes médicaux pour différentes classes d'âge

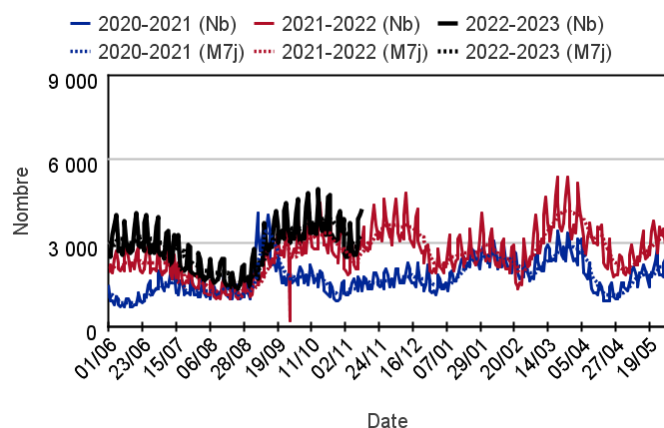


## Par rapport aux 2 années précédentes

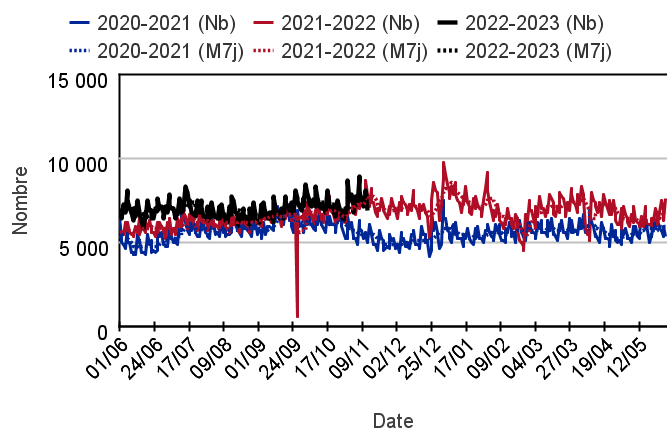
Chez les enfants de moins de 2 ans



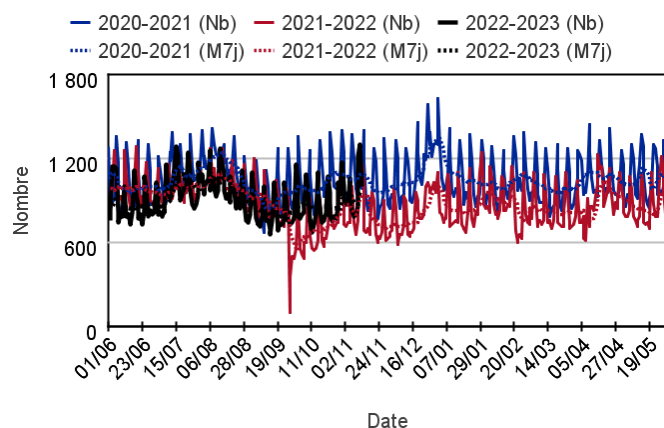
Chez les enfants de 2 à 14 ans



Chez les adultes de 15 à 74 ans



Chez les adultes de plus de 75 ans



## Variation des 10 pathologies les plus fréquentes (Source : Santé publique France – SOS Médecins)

### Variations des 10 pathologies les plus fréquentes chez les moins de 2 ans

Pathologie	Semaine	Semaine précédente	Variation
VOIES RESPIRATOIRES HAUTES (Diag SOS)	4 776	5 597	-14,67%
BRONCHIOLITE (Diag SOS)	1 095	1 251	-12,47%
BRONCHITE (Diag SOS)	489	621	-21,26%
CONJONCTIVITE INFECTIEUSE (Diag SOS)	402	411	-2,19%
GASTRO ENTERITE (Diag SOS)	283	285	-0,70%
FIEVRE ISOLEE (Diag SOS)	255	243	4,94%
SYNDROME VIRAL (Diag SOS)	168	173	-2,89%
ALLERGIE (Diag SOS)	155	151	2,65%
ASTHME (Diag SOS)	145	182	-20,33%
STOMATO / ORL DIVERS (Diag SOS)	122	124	-1,61%

### Variations des 10 pathologies les plus fréquentes chez les 2-14 ans

Pathologie	Semaine	Semaine précédente	Variation
VOIES RESPIRATOIRES HAUTES (Diag SOS)	12 145	12 254	-0,89%
GASTRO ENTERITE (Diag SOS)	1 198	916	30,79%
BRONCHITE (Diag SOS)	1 182	1 506	-21,51%
ASTHME (Diag SOS)	631	596	5,87%
FIEVRE ISOLEE (Diag SOS)	572	517	10,64%
GRIPPE, SYNDROME GRIPPAL (Diag SOS)	555	418	32,78%
CONJONCTIVITE INFECTIEUSE (Diag SOS)	536	514	4,28%
SYNDROME VIRAL (Diag SOS)	515	420	22,62%
TRAUMATISME (Diag SOS)	422	311	35,69%
DOULEUR ABDO AIGUE (Diag SOS)	410	282	45,39%

### Variations 10 pathologies les + fréquentes chez les 15-74 ans

Pathologie	Semaine	Semaine précédente	Variation
VOIES RESPIRATOIRES HAUTES (Diag SOS)	14 475	14 845	-2,49%
BRONCHITE (Diag SOS)	2 804	2 935	-4,46%
LOMBALGIE /SCIATALGIE (DIAG SOS)	2 526	2 429	3,99%
GASTRO ENTERITE (Diag SOS)	2 330	2 119	9,96%
INFECTION URINAIRE (Diag SOS)	2 086	2 048	1,86%
CERTIFICAT + ADMIN (Diag SOS)	1 991	1 983	0,40%
CORONAVIRUS (Diag SOS)	1 950	2 045	-4,65%
GRIPPE, SYNDROME GRIPPAL (Diag SOS)	1 895	1 650	14,85%
TRAUMATISME (Diag SOS)	1 783	1 688	5,63%
DOULEUR ABDO AIGUE (Diag SOS)	1 288	1 154	11,61%

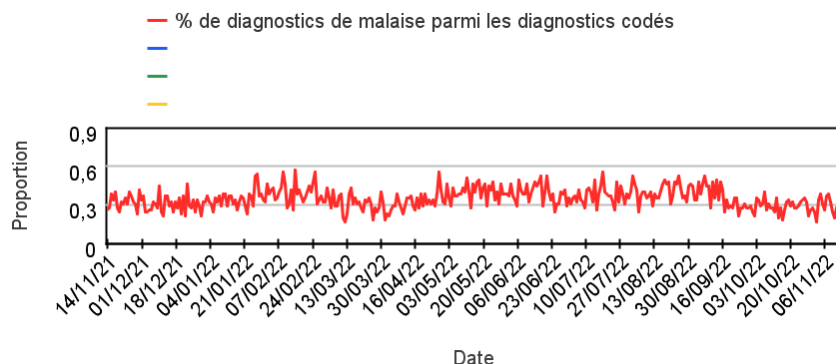
### Variations des 10 pathologies les plus fréquentes chez les 75 ans ou +

Pathologie	Semaine	Semaine précédente	Variation
BRONCHITE (Diag SOS)	578	554	4,33%
VOIES RESPIRATOIRES HAUTES (Diag SOS)	368	400	-8,00%
DECES (Diag SOS)	344	316	8,86%
TRAUMATISME (Diag SOS)	326	328	-0,61%
ALTERATION ETAT GENERAL (Diag SOS)	288	244	18,03%
PNEUMOPATHIE (Diag SOS)	275	258	6,59%
INFECTION URINAIRE (Diag SOS)	251	266	-5,64%
LOMBALGIE /SCIATALGIE (DIAG SOS)	251	222	13,06%
CORONAVIRUS (Diag SOS)	245	356	-31,18%
DOULEUR ABDO AIGUE (Diag SOS)	177	148	19,59%

# Activité liée à un **malaise**

## Sur un an glissant

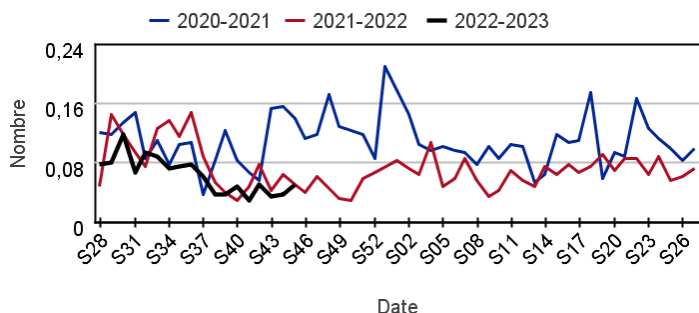
Évolution quotidienne de la proportion de malaises dans les actes codés



## Motifs SOS Médecins pour malaise par rapport aux 2 années précédentes

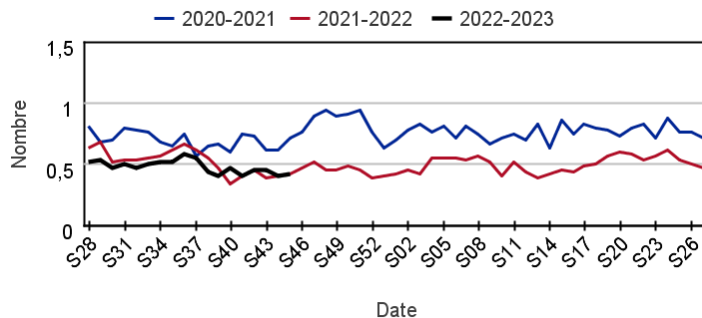
### Chez les enfants de moins de 15 ans

Évolution hebdomadaire de la proportion de malaise parmi les actes codés, moins de 15 ans



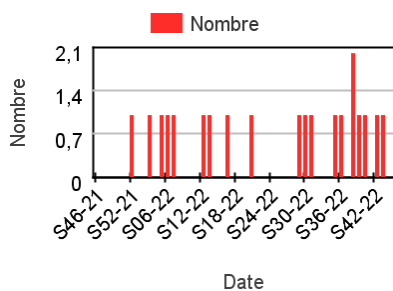
### Chez les adultes de 15 ans ou plus

Évolution hebdomadaire de la proportion de malaise parmi les actes codés, moins de 15 ans

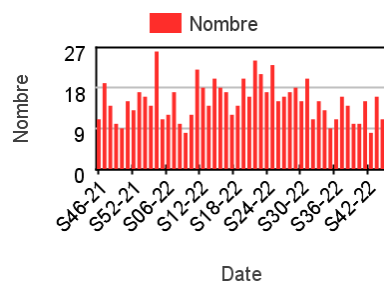


## Nombre hebdomadaire d'actes SOS Médecins pour malaise

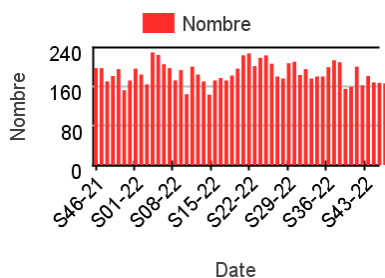
### Chez les enfants de moins de 2 ans



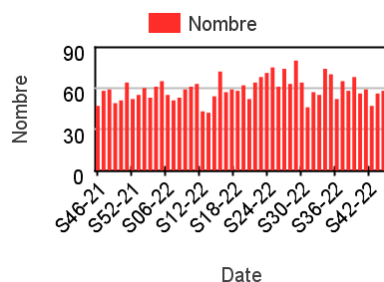
### Chez les enfants de 2 à 14 ans



### Chez les adultes de 15 à 74 ans



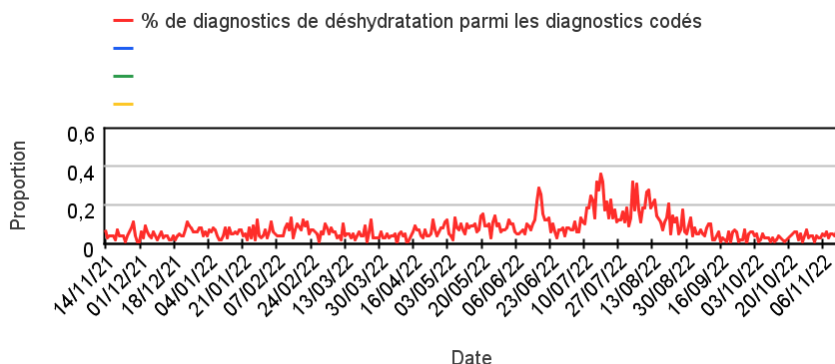
### Chez les adultes de plus de 75 ans



# Activité liée à une déshydratation

## Sur un an glissant

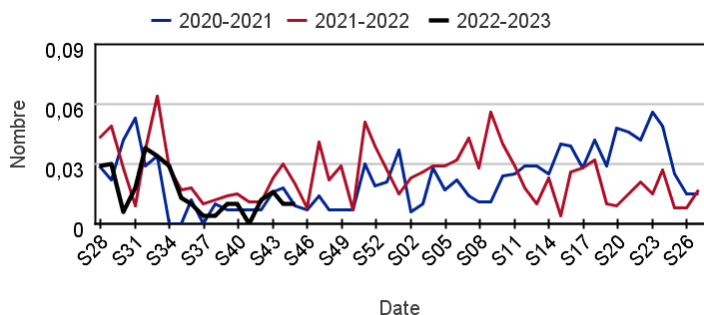
Évolution quotidienne de la proportion de déshydratation dans les actes codés



## Actes SOS Médecins pour déshydratation par rapport aux 2 années précédentes

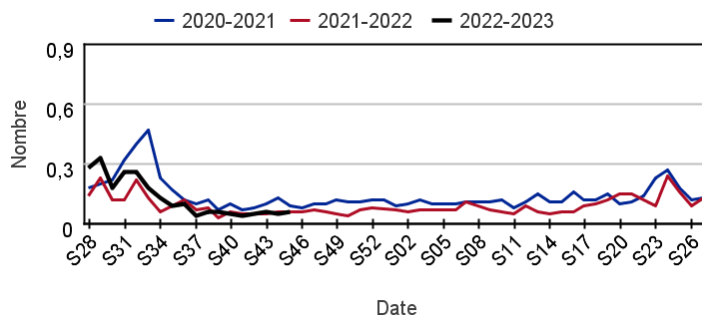
### Chez les enfants de moins de 15 ans

Évolution hebdomadaire de la proportion de déshydratation parmi les actes codés, moins de 15 ans



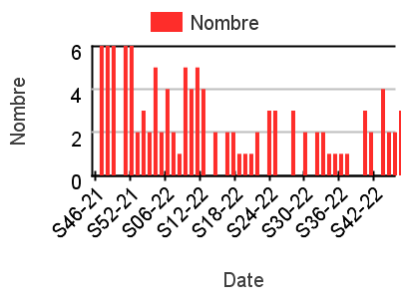
### Chez les adultes de 15 ans ou plus

Évolution hebdomadaire de la proportion d'actes pour déshydratation parmi les actes codés, 15 ans ou plus

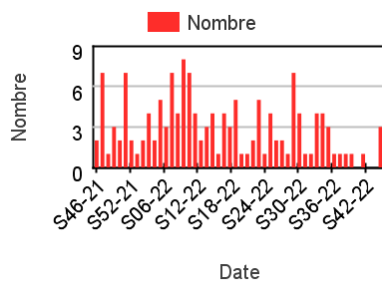


## Nombre hebdomadaire d'actes SOS Médecins pour déshydratation

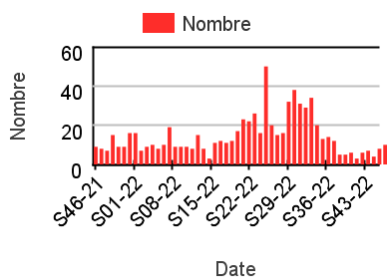
### Chez les enfants de moins de 2 ans



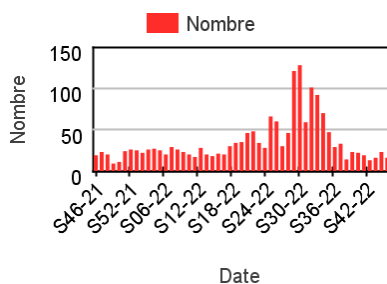
### Chez les enfants de 2 à 14 ans



### Chez les adultes de 15 à 74 ans



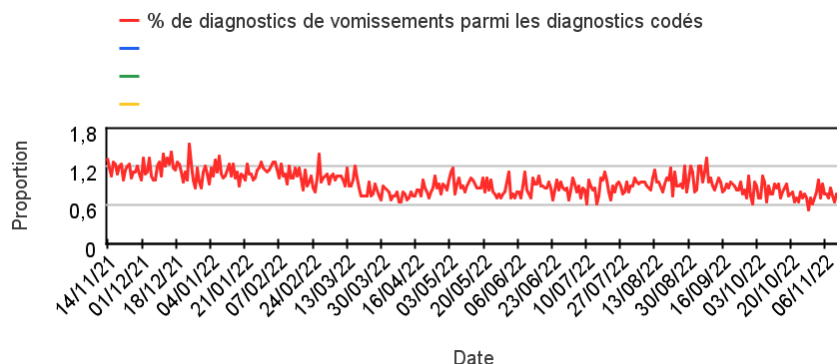
### Chez les adultes de plus de 75 ans



# Activité liée à des vomissements

## Sur un an glissant

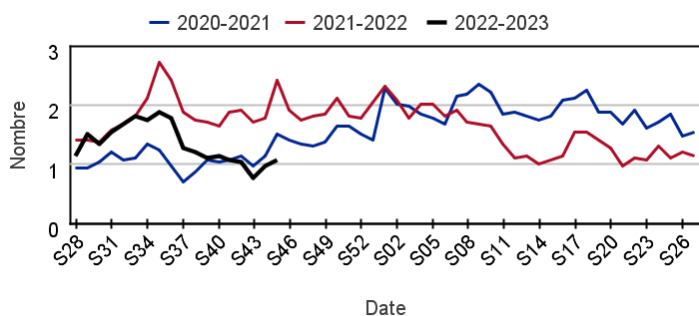
Évolution quotidienne de la proportion de vomissements dans les actes codés



## Actes SOS Médecins pour vomissements par rapport aux 2 années précédentes

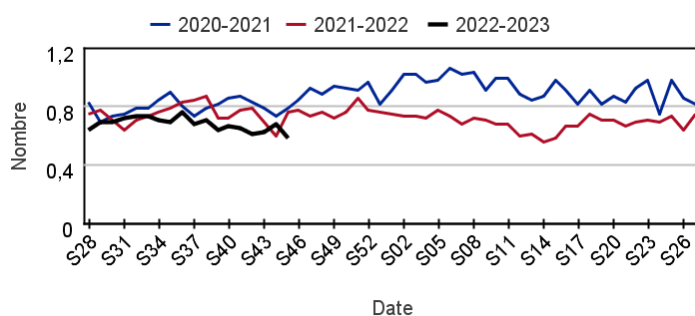
### Chez les enfants de moins de 15 ans

Évolution hebdomadaire des proportions d'actes pour vomissements parmi les actes codés, moins de 15 ans



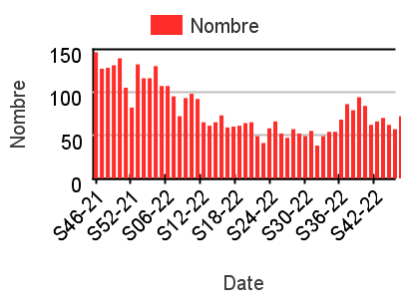
### Chez les adultes de 15 ans ou plus

Évolution hebdomadaire de la proportion d'actes pour vomissements parmi les actes codés, 15 ans ou plus

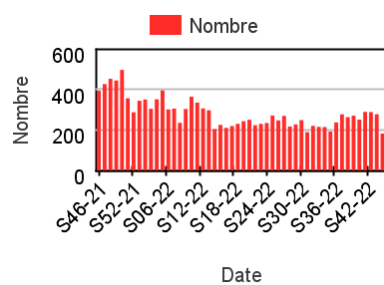


## Nombre hebdomadaire d'actes SOS Médecins pour vomissements

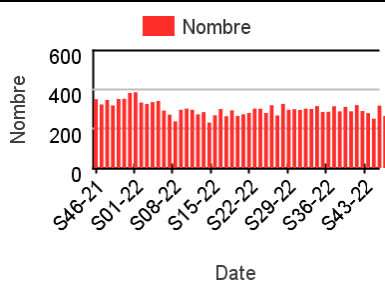
### Chez les enfants de moins de 2 ans



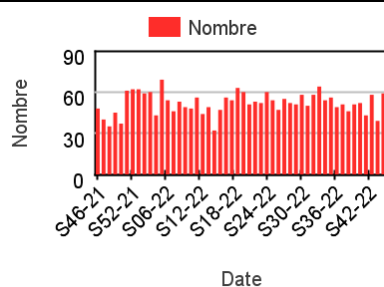
### Chez les enfants de 2 à 14 ans



### Chez les adultes de 15 à 74 ans



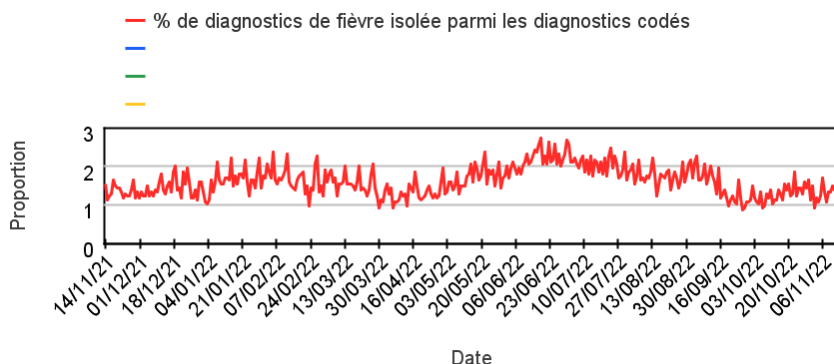
### Chez les adultes de plus de 75 ans



# Activité liée à une **fièvre isolée**

## Sur un an glissant

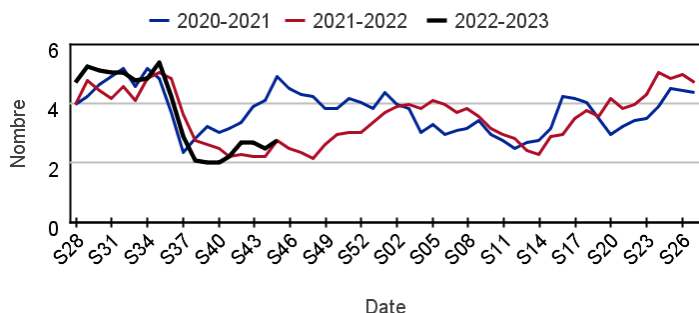
Évolution quotidienne de la proportion de fièvre isolée dans les actes codés



## Actes SOS Médecins pour fièvre isolée par rapport aux 2 années précédentes

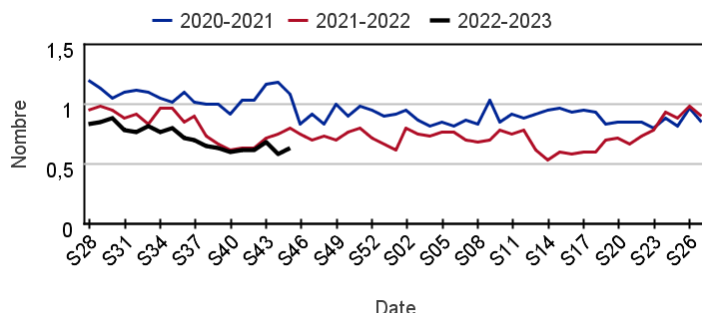
### Chez les enfants de moins de 15 ans

Évolution hebdomadaire des proportions d'actes pour fièvre isolée parmi les actes codés, moins de 15 ans



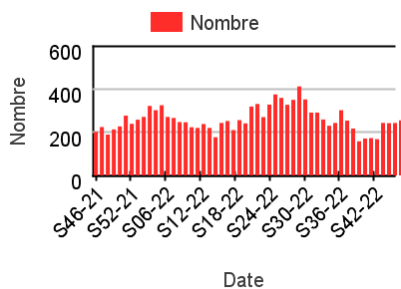
### Chez les adultes de 15 ans ou plus

Évolution hebdomadaire de la proportion d'actes pour fièvre isolée parmi les actes codés, 15 ans ou plus

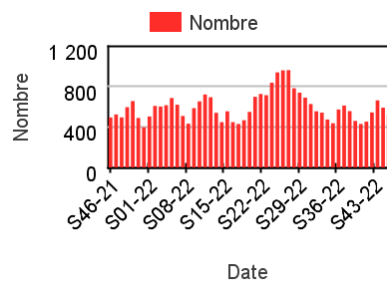


## Nombre hebdomadaire d'actes SOS Médecins pour fièvre isolée

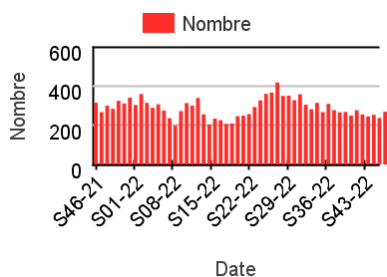
### Chez les enfants de moins de 2 ans



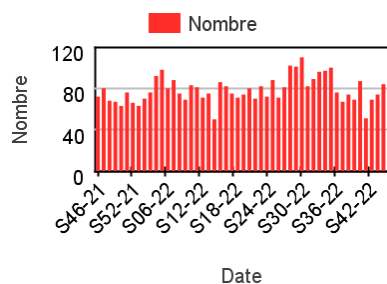
### Chez les enfants de 2 à 14 ans



### Chez les adultes de 15 à 74 ans



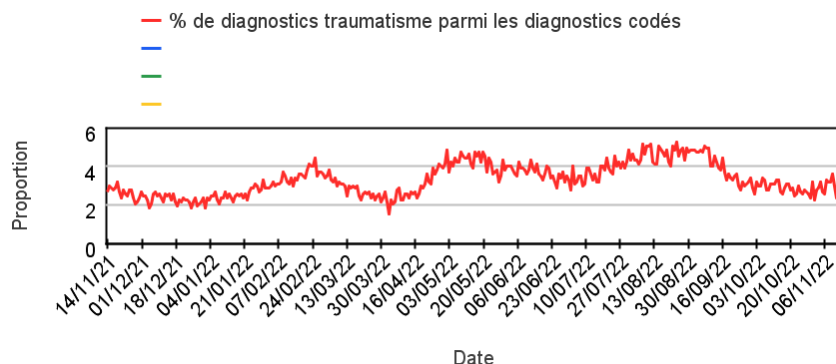
### Chez les adultes de plus de 75 ans



# Activité liée à un traumatisme

## Sur un an glissant

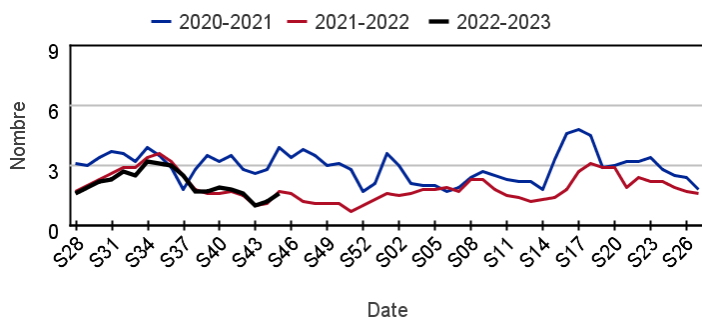
Évolution quotidienne de la proportion de traumatisme dans les actes codés



## Actes SOS Médecins pour traumatisme par rapport aux 2 années précédentes

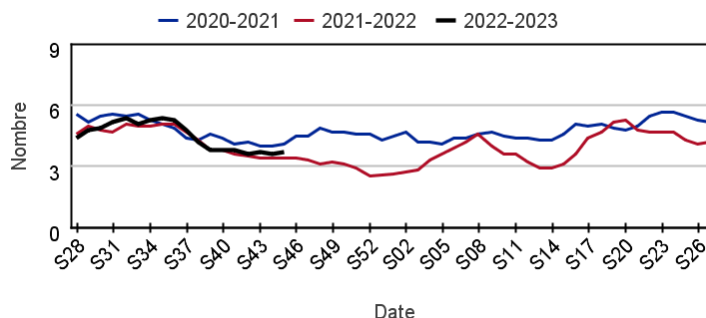
### Chez les enfants de moins de 15 ans

Évolution hebdomadaire des proportions d'actes pour traumatisme parmi les actes codés, moins de 15 ans



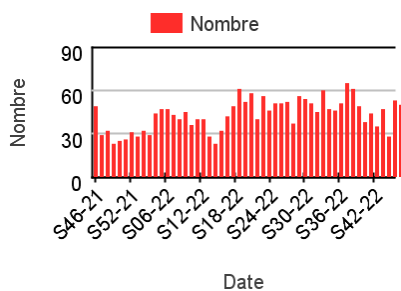
### Chez les adultes de 15 ans ou plus

Évolution hebdomadaire de la proportion d'actes pour traumatisme parmi les actes codés, 15 ans ou plus

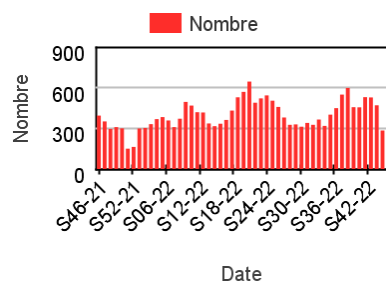


## Nombre hebdomadaire d'actes SOS Médecins pour traumatisme

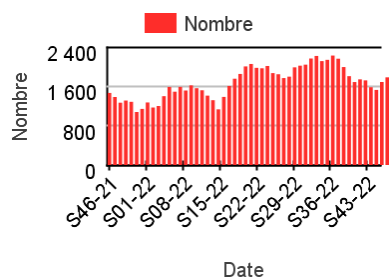
### Chez les enfants de moins de 2 ans



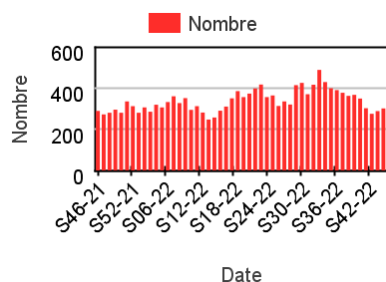
### Chez les enfants de 2 à 14 ans



### Chez les adultes de 15 à 74 ans



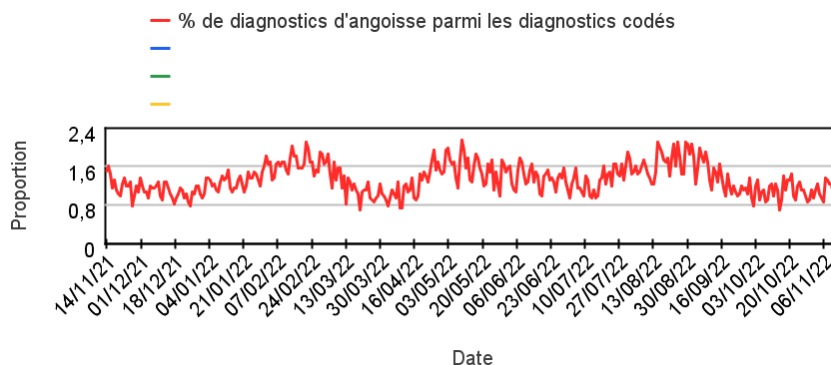
### Chez les adultes de plus de 75 ans



# Activité liée à de l'angoisse

## Sur un an glissant

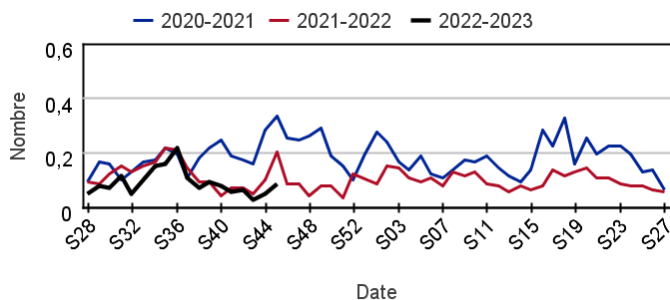
### Évolution quotidienne de la proportion d'actes pour angoisse dans les actes codés



## Actes SOS Médecins pour angoisse par rapport aux 2 années précédentes

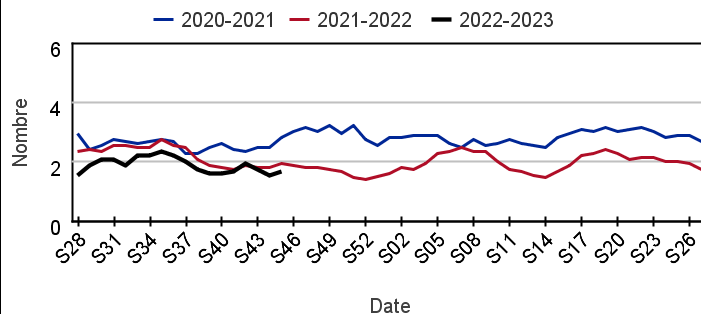
### Chez les enfants de moins de 15 ans

#### Évolution hebdomadaire des proportions d'actes pour angoisse parmi les actes codés, moins de 15 ans



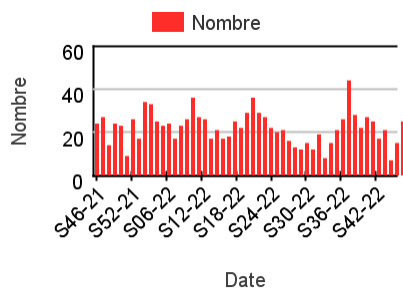
### Chez les adultes de 15 ans ou plus

#### Évolution hebdomadaire de la proportion d'actes pour angoisse parmi les actes codés, 15 ans ou plus

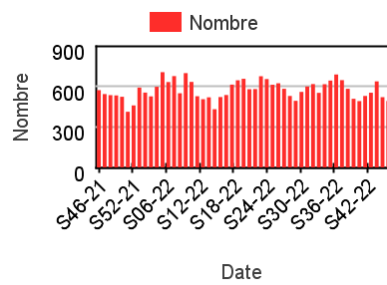


## Nombre hebdomadaire d'actes SOS Médecins pour angoisse

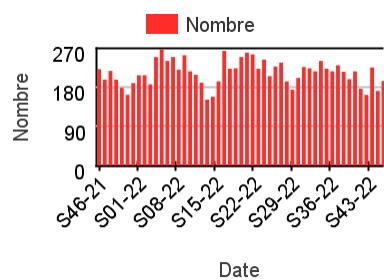
### Chez les enfants de moins de 15 ans



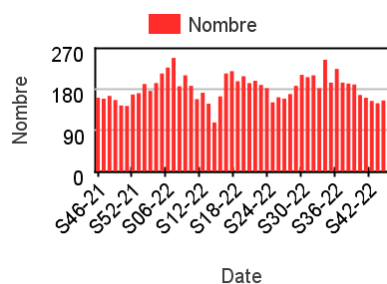
### Chez les adultes de 15-44 ans



### Chez les adultes de 45 à 64 ans



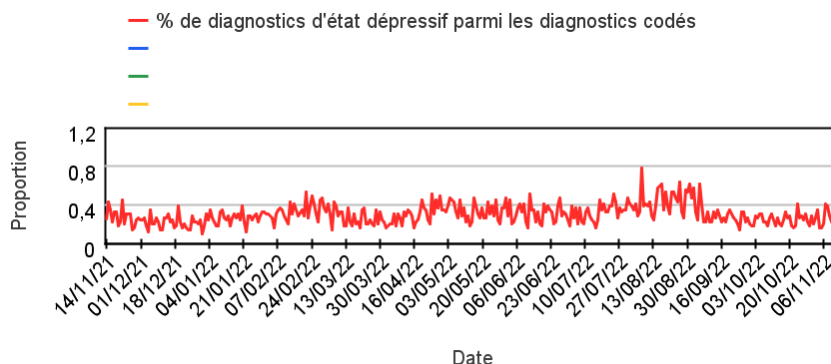
### Chez les adultes de plus de 65 ans



# Activité liée à un état dépressif

## Sur un an glissant

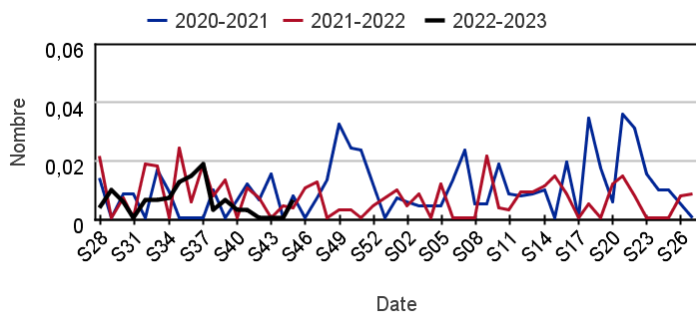
Évolution quotidienne de la proportion d'actes pour état dépressif dans les actes codés



## Actes SOS Médecins pour état dépressif par rapport aux 2 années précédentes

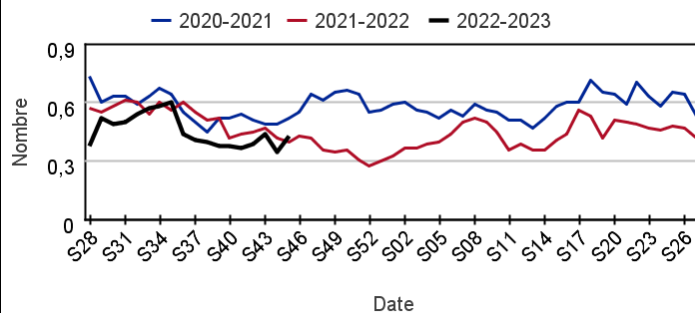
### Chez les enfants de moins de 15 ans

Évolution hebdomadaire des proportions d'actes pour état dépressif parmi les actes codés, moins de 15 ans



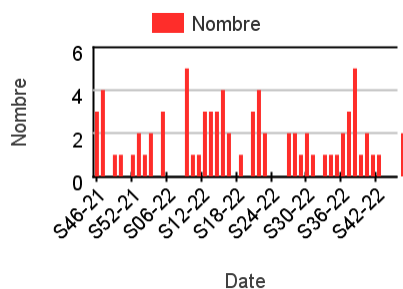
### Chez les adultes de 15 ans ou plus

Évolution hebdomadaire de la proportion d'actes pour état dépressif parmi les actes codés, 15 ans ou plus

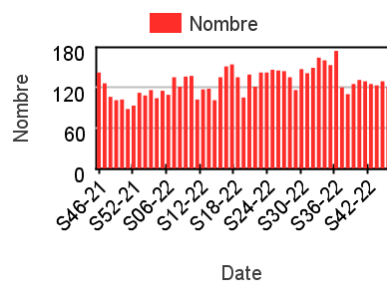


## Nombre hebdomadaire d'actes SOS Médecins pour état dépressif

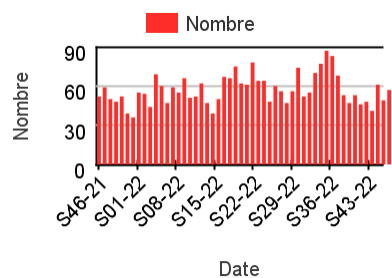
### Chez les enfants de moins de 15 ans



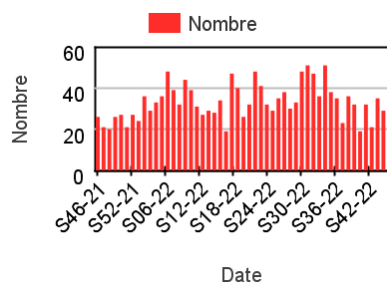
### Chez les adultes de 15-44 ans



### Chez les adultes de 45 à 64 ans



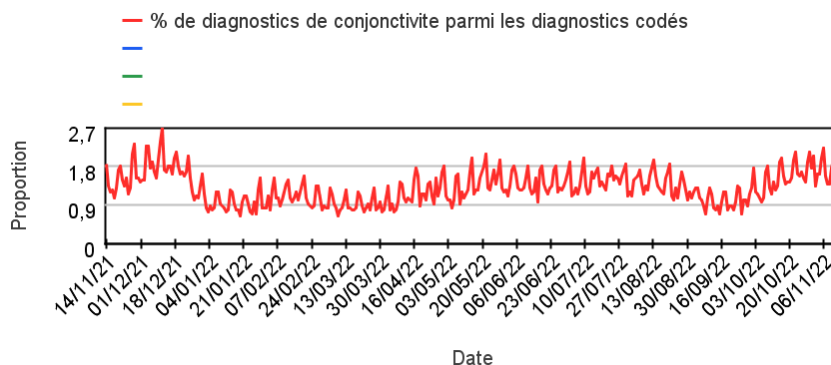
### Chez les adultes de plus de 65 ans



# Activité liée à une conjonctivite

## Sur un an glissant

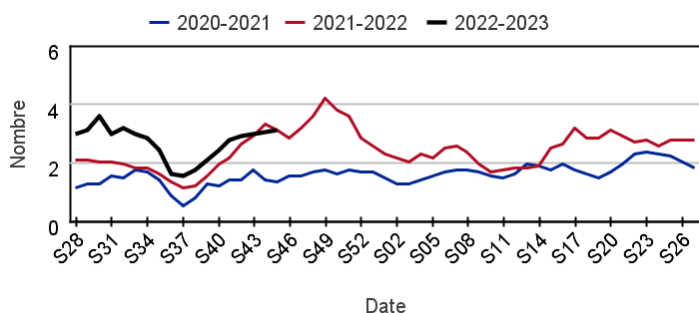
### Évolution quotidienne de la proportion d'actes pour conjonctivite dans les actes codés



## Actes SOS Médecins pour conjonctivite par rapport aux 2 années précédentes

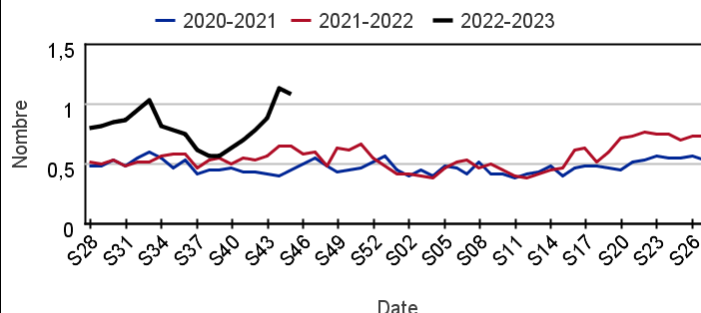
### Chez les enfants de moins de 15 ans

#### Évolution hebdomadaire des proportions d'actes pour conjonctivite infectieuse parmi les actes codés, moins de 15 ans



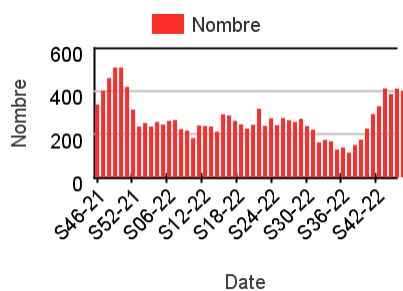
### Chez les adultes de 15 ans ou plus

#### Évolution hebdomadaire de la proportion d'actes pour conjonctivite infectieuse parmi les actes codés, 15 ans ou plus

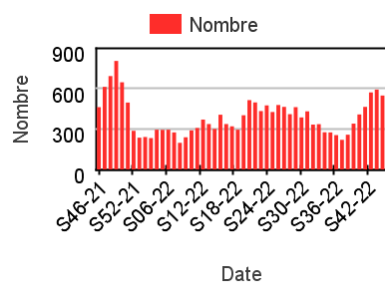


## Nombre hebdomadaire d'actes SOS Médecins pour conjonctivite

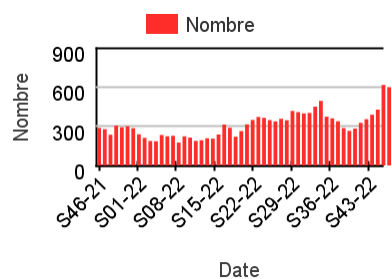
### Chez les enfants de moins de 2 ans



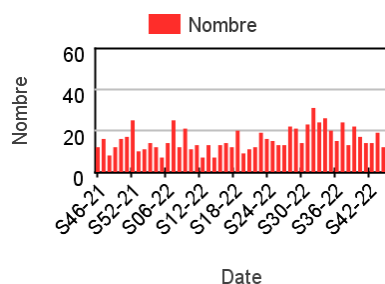
### Chez les enfants de 2 à 14 ans



### Chez les adultes de 15 à 74 ans



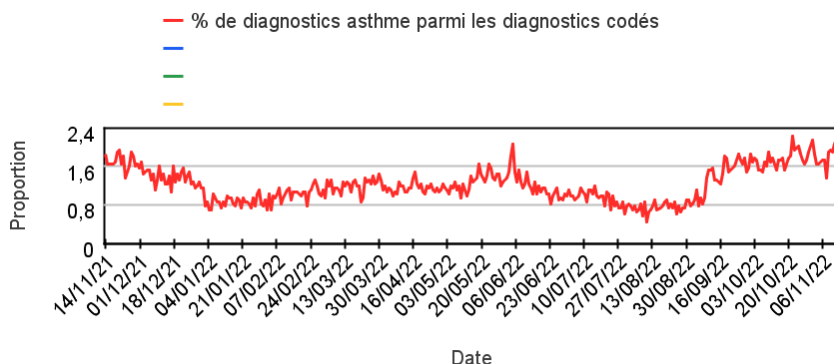
### Chez les adultes de plus de 75 ans



# Activité liée à une crise d'asthme

## Sur un an glissant

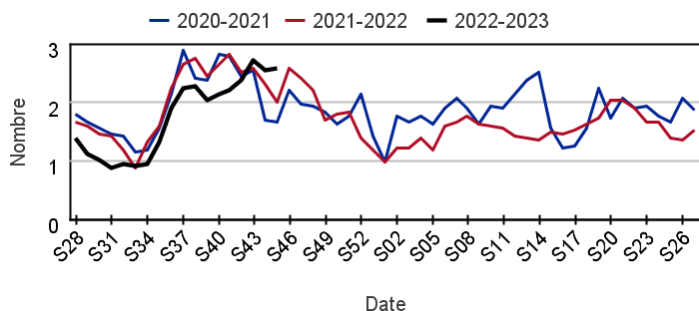
Évolution quotidienne de la proportion d'asthme dans les actes codés



## Actes SOS Médecins pour asthme par rapport aux 2 années précédentes

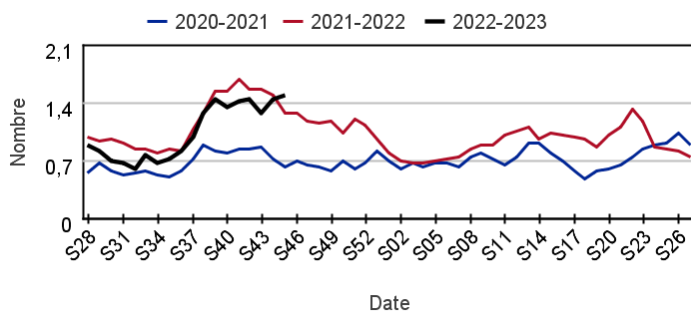
### Chez les enfants de moins de 15 ans

Évolution hebdomadaire des proportions d'actes pour crise d'asthme parmi les actes codés, moins de 15 ans



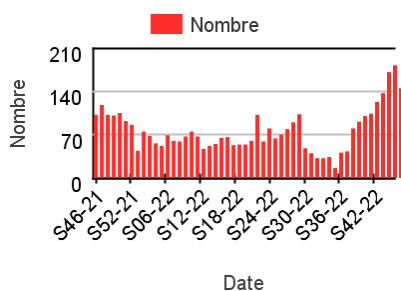
### Chez les adultes de 15 ans ou plus

Évolution hebdomadaire de la proportion d'actes pour crise d'asthme parmi les actes codés, 15 ans ou plus

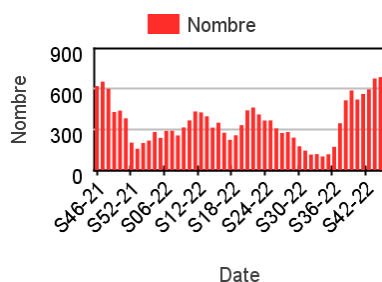


## Nombre hebdomadaire d'actes SOS Médecins pour asthme

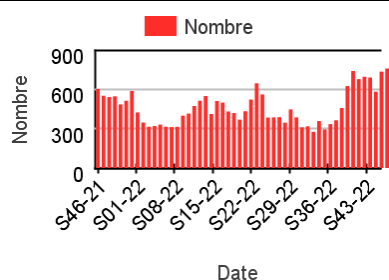
### Chez les enfants de moins de 2 ans



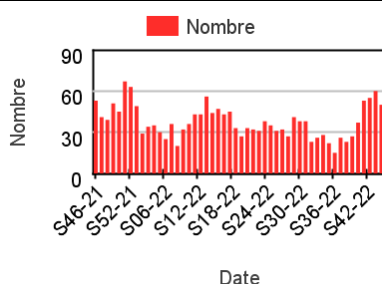
### Chez les enfants de 2 à 14 ans



### Chez les adultes de 15 à 74 ans



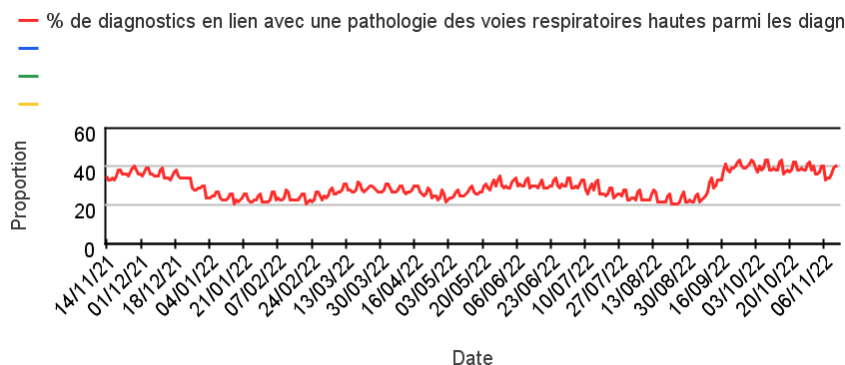
### Chez les adultes de plus de 75 ans



# Activité liée à aux pathologies des voies respiratoires hautes

## Sur un an glissant

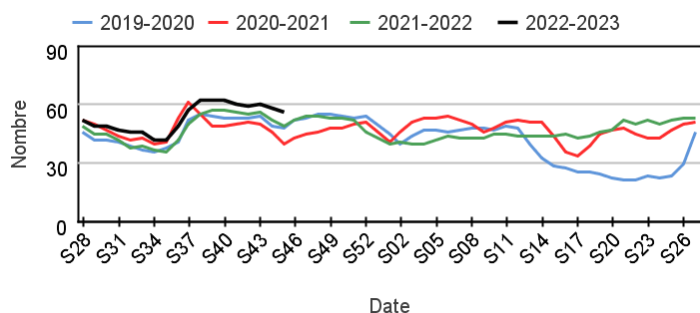
### Évolution quotidienne de la proportion d'actes pour pathologie des voies respiratoires hautes dans les actes codés



## Actes SOS Médecins pour pathologies des voies respiratoires hautes par rapport aux 3 années précédentes

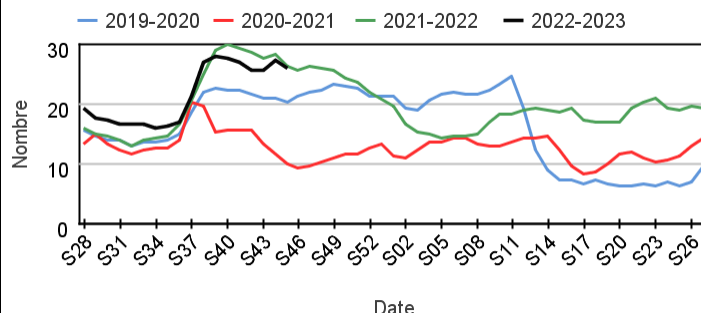
### Chez les enfants de moins de 15 ans

#### Évolution hebdomadaire de la proportion d'actes pour pathologies ORL parmi les actes codés, Moins de 15 ans



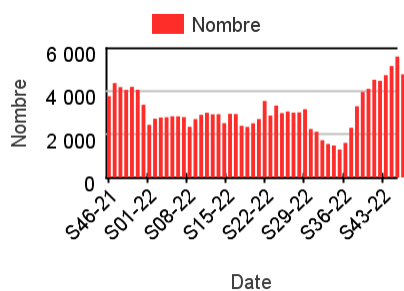
### Chez les adultes de 15 ans ou plus

#### Évolution hebdomadaire de la proportion d'actes pour pathologies ORL parmi les actes codés, 15 ans ou plus

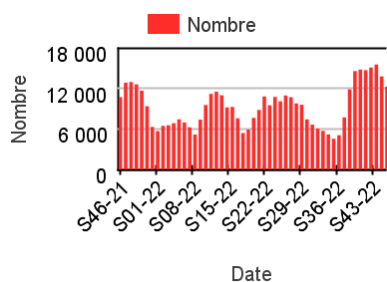


## Nombre hebdomadaire d'actes SOS Médecins pour pathologies des voies respiratoires hautes

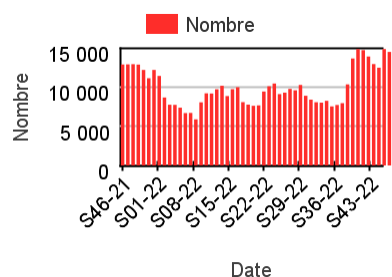
### Chez les enfants de moins de 2 ans



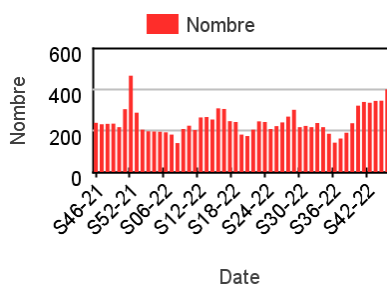
### Chez les enfants de 2 à 14 ans



### Chez les adultes de 15 à 74 ans



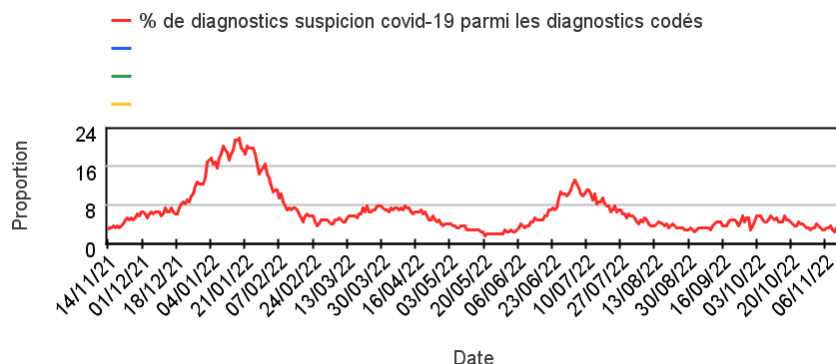
### Chez les adultes de plus de 75 ans



# Activité liée à une suspicion de COVID-19

## Sur un an glissant

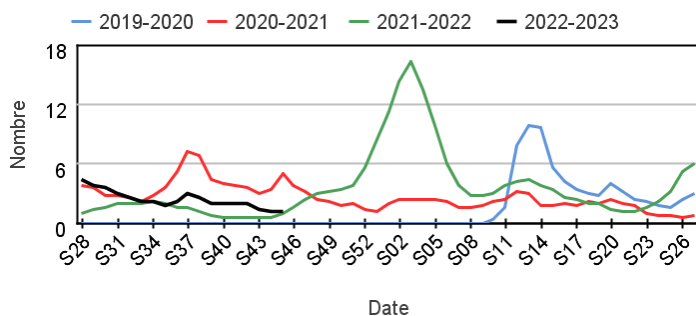
Évolution quotidienne de la proportion de suspicion de covid-19 dans les actes codés



## Actes SOS Médecins pour suspicion de COVID-19 par rapport aux années précédentes

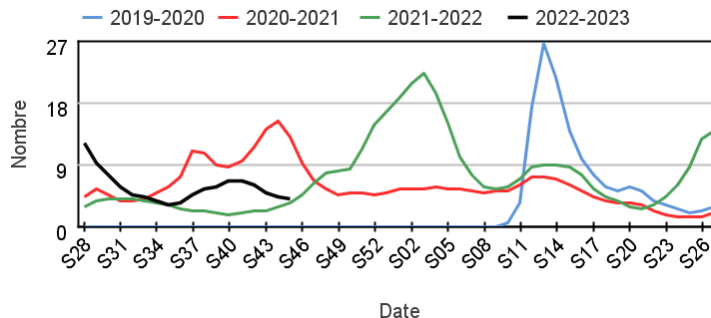
### Chez les enfants de moins de 15 ans

Évolution hebdomadaire des proportions d'actes pour suspicion de covid-19 parmi les actes codés, moins de 15 ans



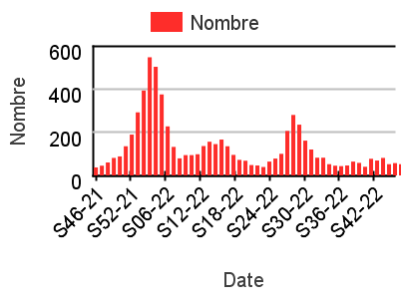
### Chez les adultes de 15 ans ou plus

Évolution hebdomadaire des proportions d'actes pour suspicion de covid-19 parmi les actes codés, 15 ans ou plus

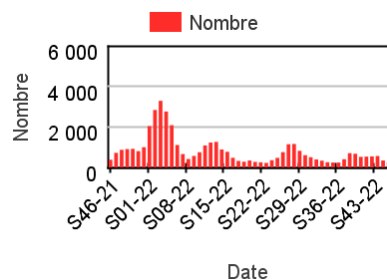


## Nombre hebdomadaire d'actes SOS Médecins pour suspicion de COVID-19

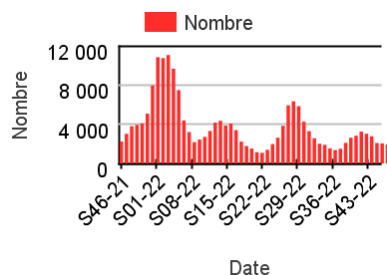
### Chez les enfants de moins de 2 ans



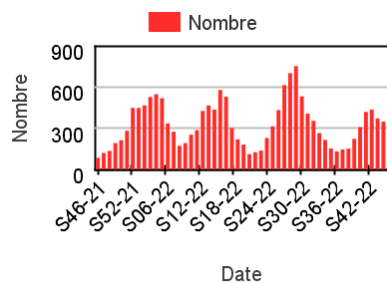
### Chez les enfants de 2 à 14 ans



### Chez les adultes de 15 à 74 ans



### Chez les adultes de plus de 75 ans



## Proportion de passage aux actes SOS Médecins pour suspicion de COVID-19

**Tableau 3 : Part d'activité des actes SOS Médecins pour suspicion de COVID-19 dans l'activité toutes causes codées, par classe d'âges, France entière**

	Nombre - Tous âges	% d'activité - Moins de 2 ans	% d'activité - 2-14 ans	% d'activité - 15-74 ans	% d'activité - 75 ans ou plus
S33-22	2 436	1,52	2,26	4,28	3,39
S34-22	1 991	1,38	2,24	3,62	2,59
S35-22	1 812	1,14	1,95	3,16	2,38
S36-22	2 115	1,04	2,53	3,49	2,78
S37-22	3 041	1,17	3,30	4,72	3,01
S38-22	3 596	,93	2,84	5,60	4,37
S39-22	3 725	,61	2,20	5,81	5,64
S40-22	4 292	1,08	2,21	6,58	7,51
S41-22	4 106	,94	2,14	6,31	8,25
S42-22	3 803	1,01	2,15	5,90	6,88
S43-22	2 847	,59	1,51	4,68	6,43
S44-22	2 723	,60	1,21	4,08	5,74
S45-22	2 571	,61	1,43	3,83	3,95

## Evolution quotidienne régionale des actes SOS Médecins pour suspicion de COVID-19

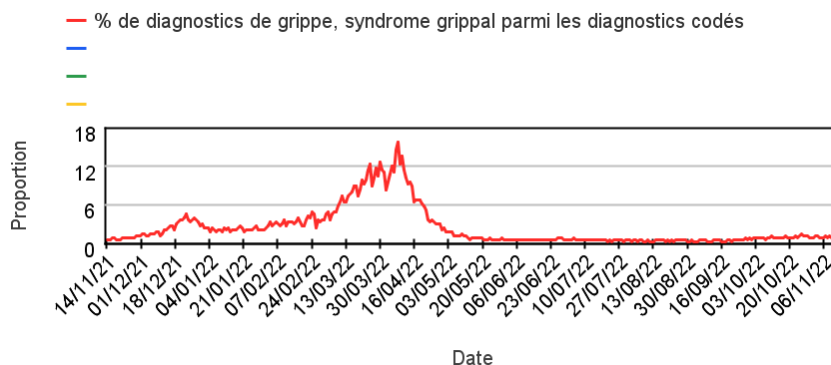
**Tableau 4 : Evolution quotidienne des actes SOS Médecins pour suspicion de COVID-19 sur la semaine passée par région, tous âges**

	07/11/2022	08/11/2022	09/11/2022	10/11/2022	11/11/2022	12/11/2022	13/11/2022
Auvergne-Rhône-Alpes	42	39	44	35	37	33	50
Bourgogne-Franche-Comté	14	14	11	15	11	8	13
Bretagne	9	0	14	10	8	6	9
Centre-Val de Loire	1	2	2	0	2	1	2
Corse	41	39	43	31	36	50	40
Grand-Est	26	36	33	31	45	65	35
Guadeloupe	0	0	0	0	0	0	0
Guyane	0	0	0	0	0	0	0
Hauts-de-France	45	38	30	23	10	27	8
Ile-de-France	59	62	46	39	40	42	40
La Réunion	0	0	0	0	0	0	0
Martinique	0	0	0	0	0	0	0
Normandie	32	18	20	16	14	11	17
Nouvelle-Aquitaine	51	41	66	52	65	76	74
Occitanie	11	7	8	16	10	18	11
Pays de la Loire	13	18	19	9	15	12	18
Provence-Alpes-Côte d'Azur	45	50	55	31	48	72	40

# Activité liée à une **grippe/syndrome grippal**

## Sur un an glissant

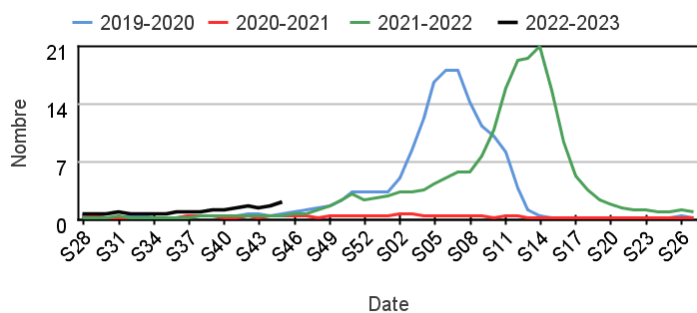
Évolution quotidienne de la proportion d'actes pour grippe/syndrome grippal dans les actes codés



## Actes SOS Médecins pour grippe/syndrome grippal par rapport aux 3 années précédentes

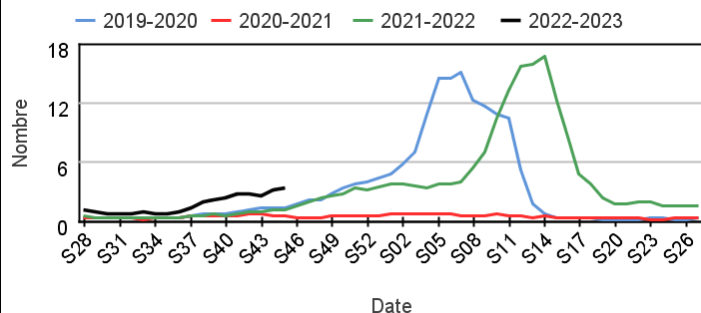
### Chez les enfants de moins de 15 ans

Évolution hebdomadaire de la proportion d'actes pour grippe/syndrome grippal parmi les actes codés, Moins de 15 ans



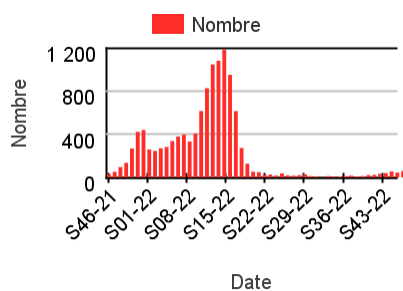
### Chez les adultes de 15 ans ou plus

Évolution hebdomadaire de la proportion d'actes pour grippe/syndrome grippal parmi les actes codés, 15 ans ou plus

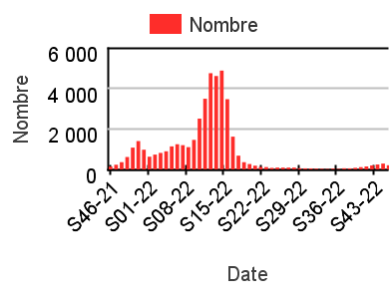


## Nombre hebdomadaire d'actes SOS Médecins pour grippe/syndrome grippal

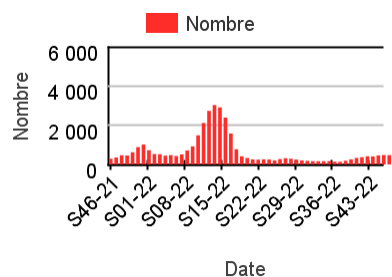
### Chez les enfants de moins de 2 ans



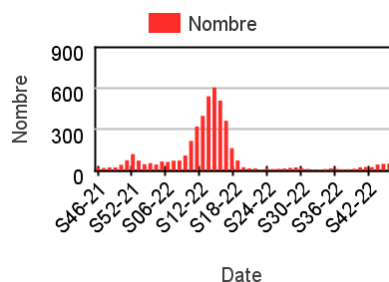
### Chez les enfants de 2 à 14 ans



### Chez les adultes de 15 à 74 ans



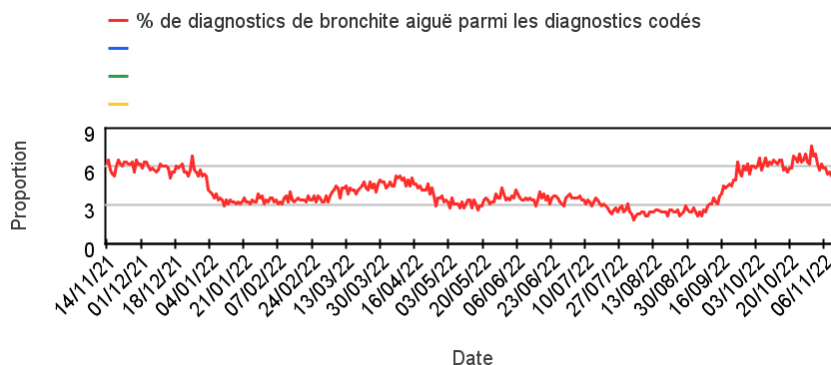
### Chez les adultes de plus de 75 ans



# Activité liée à une bronchite aiguë (Diagnostics)

## Sur un an glissant

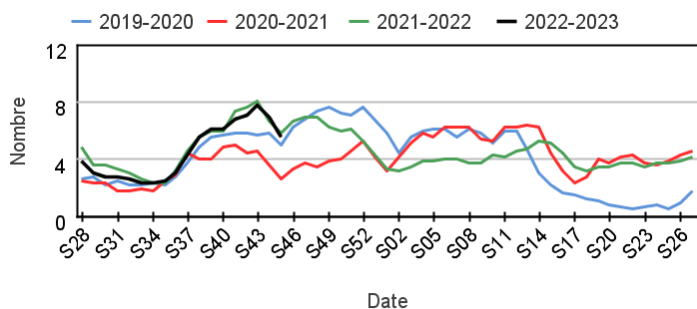
### Évolution quotidienne de la proportion d'actes pour bronchite aiguë dans les actes codés



## Actes SOS Médecins pour bronchite aiguë par rapport aux 3 années précédentes

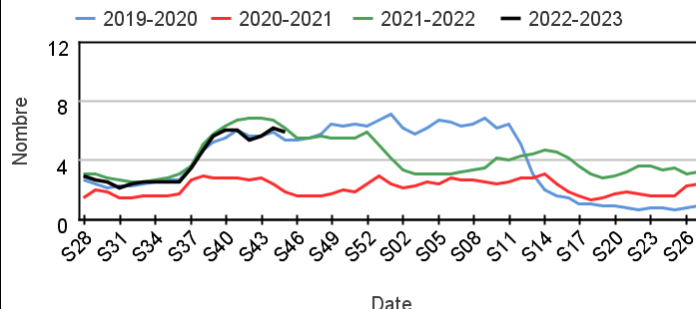
### Chez les enfants de moins de 15 ans

#### Évolution hebdomadaire de la proportion d'actes pour bronchite parmi les actes codés, Moins de 15 ans



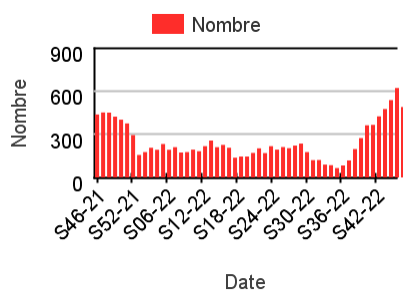
### Chez les adultes de 15 ans ou plus

#### Évolution hebdomadaire de la proportion d'actes pour bronchite parmi les actes codés, 15 ans ou plus

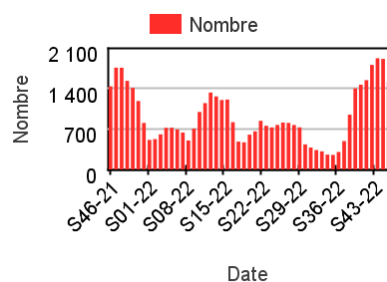


## Nombre hebdomadaire d'actes SOS Médecins pour bronchite aiguë

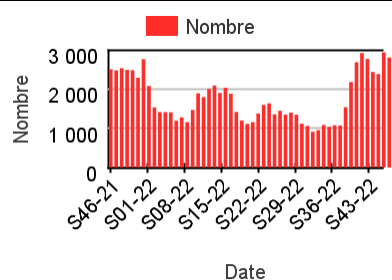
### Chez les enfants de moins de 2 ans



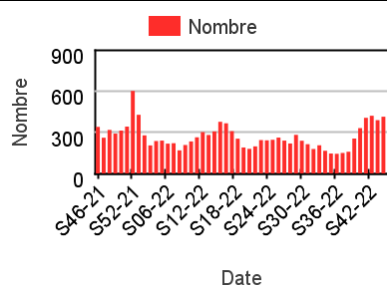
### Chez les enfants de 2 à 14 ans



### Chez les adultes de 15 à 74 ans



### Chez les adultes de plus de 75 ans

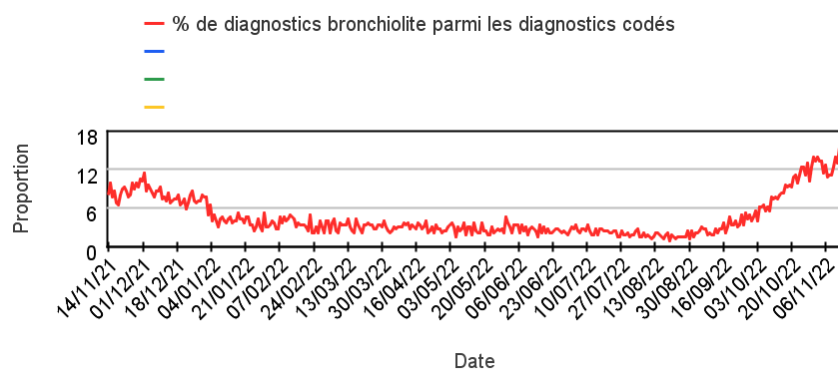


## Activité liée à une bronchiolite (Diagnostics)

### Chez les enfants de moins de 2 ans

Sur un an glissant

Évolution quotidienne de la proportion de bronchiolite dans les actes codés



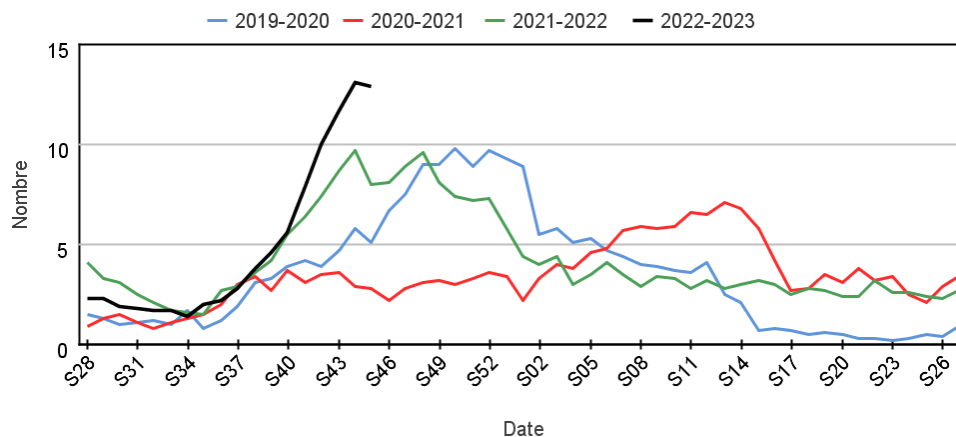
### Par sexe

Répartition des consultations pour bronchiolite entre les hommes et les femmes

	Nb homme	Nb femme	% variation S-1 homme	% variation S-1 femme
S42-22	478,00	320,00	46,63	28,51
S43-22	565,00	457,00	18,20	42,81
S44-22	728,00	523,00	28,85	14,44
S45-22	611,00	484,00	-16,07	-7,46

### Par rapport aux 3 années précédentes

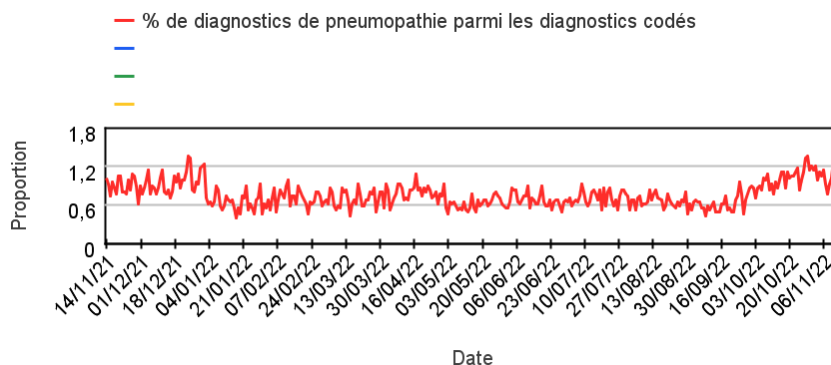
Évolution hebdomadaire de la proportion d'actes pour bronchiolite parmi les actes codés, Moins de 2 ans



# Activité liée à une pneumopathie (Diagnostics)

## Sur un an glissant

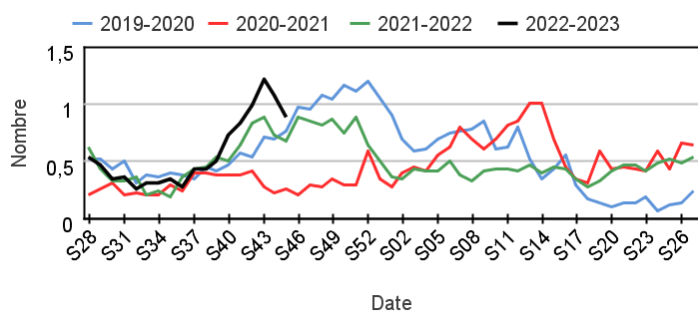
### Évolution quotidienne de la proportion d'actes pour pneumopathie dans les actes codés



## Actes SOS Médecins pour pneumopathie par rapport aux 3 années précédentes

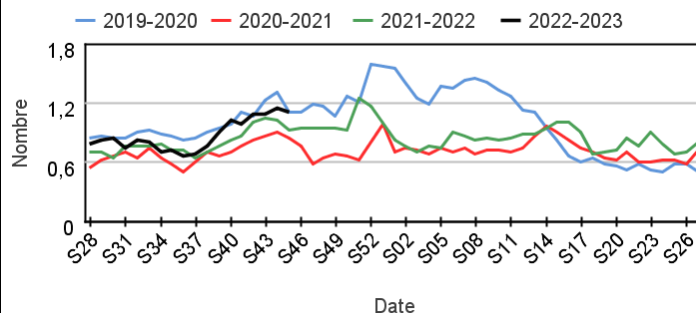
### Chez les enfants de moins de 15 ans

#### Évolution hebdomadaire de la proportion d'actes pour pneumopathie parmi les actes codés, Moins de 15 ans



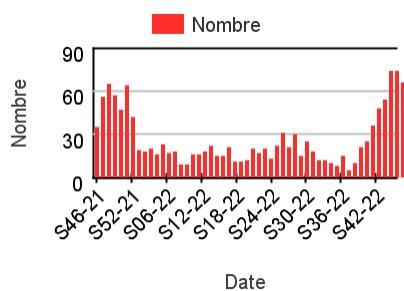
### Chez les adultes de 15 ans ou plus

#### Évolution hebdomadaire de la proportion d'actes pour pneumopathie parmi les actes codés, 15 ans ou plus

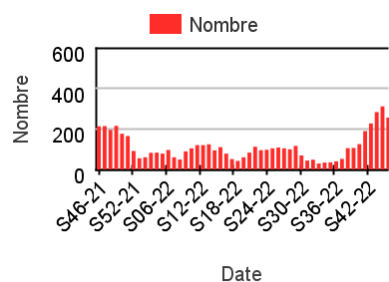


## Nombre hebdomadaire d'actes SOS Médecins pour pneumopathie

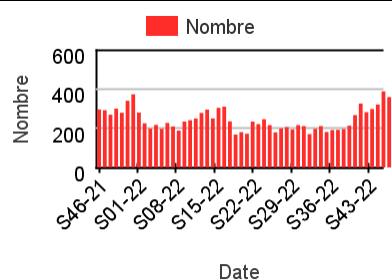
### Chez les enfants de moins de 2 ans



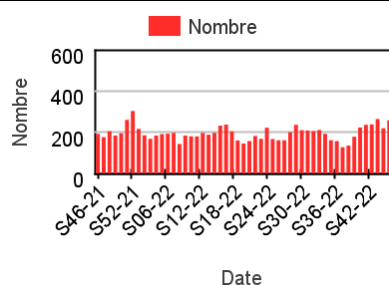
### Chez les enfants de 2 à 14 ans



### Chez les adultes de 15 à 74 ans



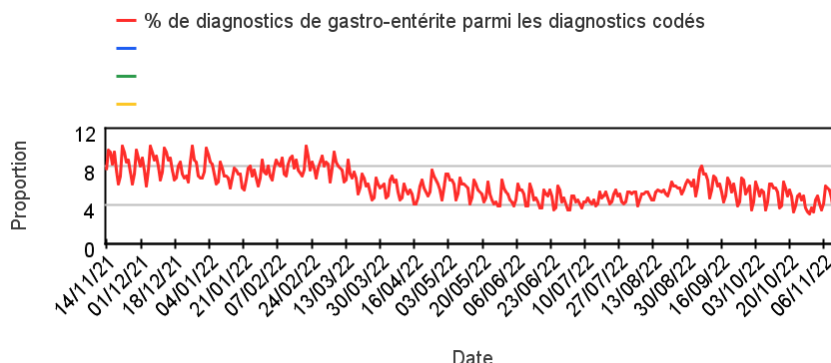
### Chez les adultes de plus de 75 ans



# Activité liée à une gastro-entérite

## Sur un an glissant

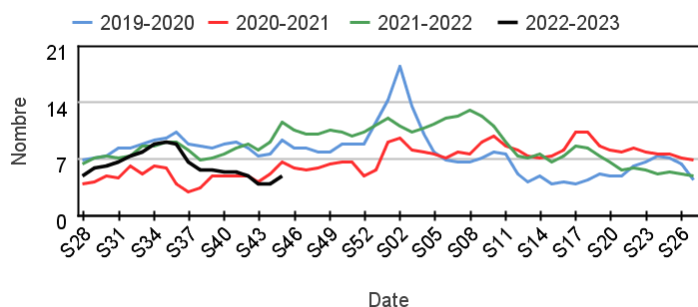
### Évolution quotidienne de la proportion d'actes pour gastro-entérite dans les actes codés



## Actes SOS Médecins pour gastro-entérite par rapport aux 3 années précédentes

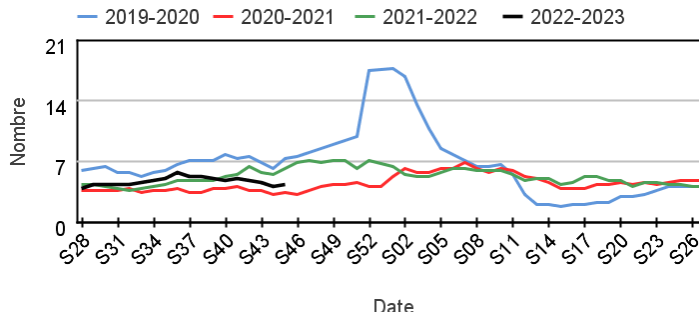
### Chez les enfants de moins de 15 ans

#### Évolution hebdomadaire de la proportion d'actes pour gastro-entérite parmi les actes codés, Moins de 15 ans



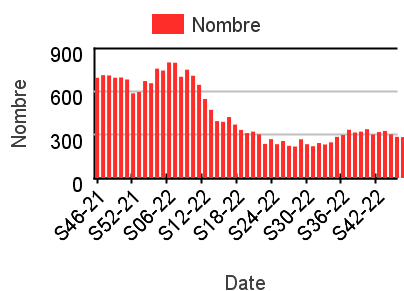
### Chez les adultes de 15 ans ou plus

#### Évolution hebdomadaire de la proportion d'actes pour gastro-entérite parmi les actes codés, 15 ans ou plus

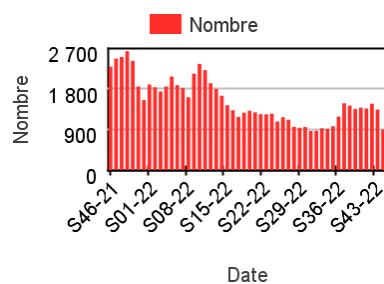


## Nombre hebdomadaire d'actes SOS Médecins pour gastro-entérite

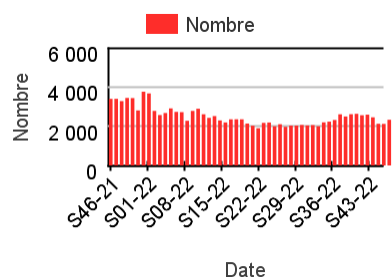
### Chez les enfants de moins de 2 ans



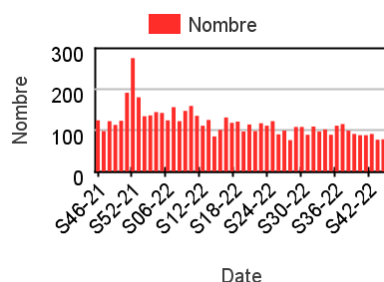
### Chez les enfants de 2 à 14 ans



### Chez les adultes de 15 à 74 ans



### Chez les adultes de plus de 75 ans



Directrice de la publication : Pr Geneviève CHENE

Rédacteur en chef : Céline Caserio-Schönemann, Direction Appui, Traitements et Analyses des données

Remerciements : membres du Comité de pilotage SOS Médecins / Santé publique France : Dr Jean-Christophe Masseron, Dr Pierre-Henry Juan, Dr Pascal Chansard, Dr Patrick Guérin, Dr Serge Smadja

Diffusion : Santé publique France – Direction Appui, Traitements et Analyses des données – 12 rue du Val d'Osne, 94415 Saint-Maurice Cedex.

Tél. : 01 41 79 67 00 – <https://www.santepubliquefrance.fr/nous-contacter>. Retrouvez-nous sur : <http://www.santepubliquefrance.sante.fr>