

Synthèse :

En semaine 40 (du 03 au 09 octobre 2022), l'activité totale des associations SOS Médecins est en hausse chez les moins de 2 ans (+9% soit +588 actes), stables dans les autres classes d'âge.

La hausse des indicateurs saisonniers respiratoires se poursuit tous âges : +15% (+560 actes) pour la suspicion de **COVID-19**, +11% (soit +165 actes) pour la **grippe/syndrome grippal**, +9% (soit +420 actes) pour la **bronchite** aiguë et +23% (soit +147 actes) pour la **pneumopathie**.

Cette hausse est plus marquée chez les adultes de **75 ans et plus** (COVID-19 +36%, grippe +95% soit 43 passages vs 22 en S39, bronchite aiguë +23%, asthme +43%). Dans cette classe d'âge on note également une hausse des actes pour **état dépressif** (+68% soit +13 actes) et **chute** (+22% soit +32 actes).

Chez les moins de 2 ans, les actes pour **bronchiolite** continuent leur augmentation (+33% soit +99 actes), avec une dynamique comparable à celle de la saison dernière et s'accompagnent d'une hausse des actes pour **pathologies ORL** (+10% soit +410 actes) et suspicion de **COVID-19** (+93% soit +37 actes).

Les actes pour **traumatisme** sont en hausse chez les moins de 15 ans (+16% soit +81 actes) et ceux pour **angoisse** chez les 2-14 ans (+8% soit +38 actes).

Parmi les autres indicateurs, la hausse des actes pour **conjonctivite infectieuse** se poursuit chez les moins de 15 ans (+19% soit + 122 actes) et chez les 15-74 ans (+16% soit +44 actes) dans des niveaux supérieurs aux années précédentes.

Figure 1 : Nombre quotidien d'actes SOS Médecins, tous âges

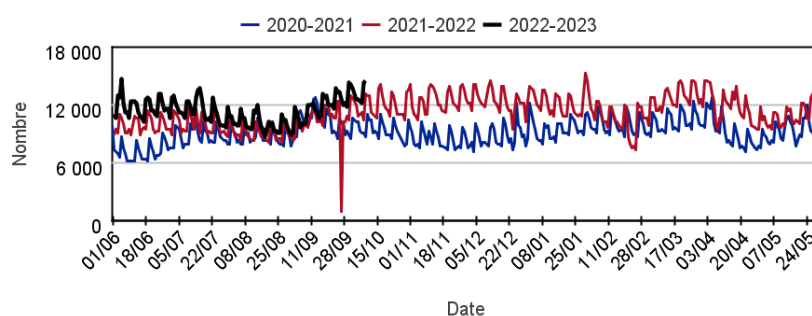


Figure 2: Nombre quotidien d'actes SOS Médecins avec suspicion de COVID-19, tous âges

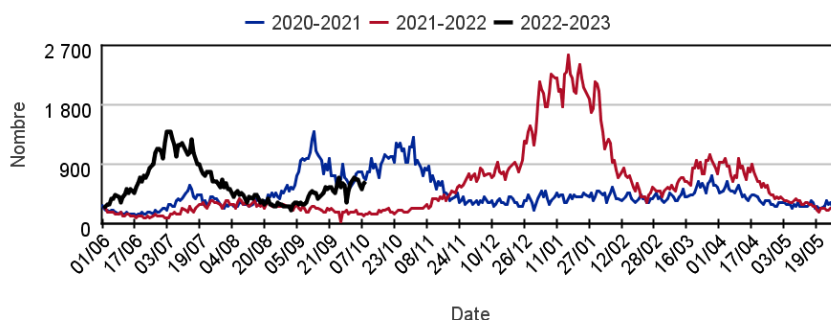


Tableau 1 : Nombre hebdomadaire d'actes SOS Médecins toutes causes codées, par classe d'âges

	Moins de 2 ans	2 - 14 ans	15 - 74 ans	75 ans ou plus
S36-22	4 414	16 069	43 117	5 211
S37-22	5 478	21 310	44 493	5 056
S38-22	6 263	23 809	46 771	5 106
S39-22	6 562	23 762	48 707	5 463
S40-22	7 106	24 166	49 265	5 579

Tableau 2 : Nombre hebdomadaire d'actes SOS Médecins pour suspicion de COVID-19, par classe d'âges

	Moins de 2 ans	2 - 14 ans	15 - 74 ans	75 ans ou plus
S36-22	46	406	1 506	145
S37-22	64	704	2 099	152
S38-22	58	675	2 620	223
S39-22	40	523	2 830	308
S40-22	77	535	3 242	418

Le réseau des associations SOS Médecins s'inscrit au sein du système de surveillance syndromique français SurSaUD® (Surveillance Sanitaire des Urgences et des Décès). Ce système a été initié en 2004 avec un objectif de détection d'événements inattendus. Depuis, il a montré ses capacités à répondre à d'autres objectifs de surveillance, tels que : estimer l'impact d'un événement environnemental ou sociétal, surveiller des pathologies en dehors de tout événement, ou détecter précocement un événement sanitaire prédéfini, telle qu'une épidémie saisonnière.

Indicateurs surveillés

Les indicateurs suivis sont construits à partir des diagnostics codés par les médecins des associations SOS Médecins.

- **Activité totale dans le réseau SOS Médecins France** : nombre d'actes SOS Médecins toutes causes confondues
- **Indicateurs syndromiques basés sur les diagnostics** : pour chaque indicateur : nombre d'actes SOS Médecins, part d'activité de l'indicateur dans l'activité toutes causes codées.

Indicateurs présentés dans le bulletin			
Malaise	p 08	Pathologie des voies respiratoires hautes	p 17
Déshydratation	p 09	Suspicion d'infection au COVID-19	p 18
Vomissements	p 10	Grippe / syndrome grippal	p 20
Fièvre isolée	p 11	Bronchite aiguë	p 21
Traumatisme	p 12	Bronchiolite	p 22
Angoisse	p 13	Pneumopathie	p 23
Etat dépressif	p 14	Gastro-entérite	p 24
Conjonctivite	p 15		
Crise d'asthme	p 16		

Méthodologie

- Tous les graphiques et tableaux sont construits à partir d'un même nombre d'associations (associations constantes, qui ont transmis sur l'ensemble de la période d'étude).
- Les indicateurs sont décrits sur un pas de temps quotidien ou hebdomadaire en termes d'effectifs ou de pourcentage par rapport à la fréquentation totale, tous âges confondus et par classe d'âge.
- Les proportions de passages (ou parts d'activité) par classes d'âges pour un indicateur sont calculées sur la base de l'activité totale codée de la classe d'âge (passages pour lesquels au moins un code diagnostic est renseigné).
- Dans les tableaux 3 et 4 (page 4), l'évolution des indicateurs est calculée différemment selon la colonne :
 - Par rapport à la semaine précédente : les effectifs hebdomadaires sont comparés par rapport aux effectifs de la semaine précédente.
 - Par rapport aux années précédentes : les proportions dans l'activité codée sont comparées aux proportions à la même période au cours des 2 (ou 3 pour les pathologies infectieuses saisonnières) années précédentes.

Note relative à l'interprétation des données

L'interprétation de l'ensemble des éléments chiffrés et graphes présentés dans ce document doit tenir compte de la baisse importante du nombre d'actes médicaux SOS Médecins tous âges et dans l'ensemble des classes d'âges notamment sur la période du 1^{er} confinement (S12 à S19-2020).

Ainsi dans un contexte d'activité totale en baisse, pour un indicateur donné :

- une part d'activité en hausse sera le reflet : soit d'une augmentation ou d'une stabilisation de l'effectif, soit une diminution de l'effectif moins importante que la diminution de l'activité totale ;
- une part d'activité stable sera le reflet d'une évolution de l'effectif comparable à celle de l'activité totale ;
- une part d'activité en baisse sera le reflet d'une diminution de l'effectif plus importante que celle de l'activité totale.

Pour en savoir plus

Consulter le site [Santé publique France](#)

Pour les indicateurs régionaux :

- [Consulter les PE des Cires](#)

Associations participant au réseau de surveillance SOS Médecins / Santé publique France

En 2022, 58 associations* SOS Médecins sur les 63 existantes participent au réseau de surveillance SOS Médecins / Santé publique France, intégré au système SurSaUD® (surveillance sanitaire des urgences et des décès).



- Emplacement d'une association SOS Médecins
- Département n'ayant pas d'association SOS Médecins
- Département ayant au moins une association SOS Médecins

*En raison d'un problème technique les associations SOS Tours et SOS Avignon ont suspendu la transmission de leurs données depuis respectivement fin mars et fin mai 2022.

Évolution des indicateurs par rapport à la semaine précédente et aux dernières années

Tableau 3 | Evolution des indicateurs non spécifiques

Pathologies	Classe d'âge	Evolution*	
		par rapport à la semaine précédente	par rapport aux 2 années précédentes
Malaise	Moins de 15 ans	>	≈
	Plus de 15 ans	>	≈
Déshydratation	Moins de 15 ans	≈	≈
	Plus de 15 ans	≈	≈
Vomissements	Moins de 15 ans	≈	≈
	Plus de 15 ans	>	^
Fièvre isolée	Moins de 15 ans	≈	^
	Plus de 15 ans	≈	≈
Traumatisme	Moins de 15 ans	>	≈
	Plus de 15 ans	≈	≈
Angoisse	Moins de 15 ans	≈	≈
	Plus de 15 ans	≈	≈
Etat dépressif	Moins de 15 ans	≈	≈
	Plus de 15 ans	≈	^
Conjonctivite	Moins de 15 ans	>	>
	Plus de 15 ans	>	>
Crise d'asthme	Moins de 15 ans	>	^
	Plus de 15 ans	<	≈

Tableau 4 | Evolution des indicateurs saisonniers (pathologies saisonnières)

Pathologies	Classe d'âge	Evolution*	
		par rapport à la semaine précédente	par rapport aux 3 années précédentes
Pathologie des voies respiratoires hautes	Moins de 15 ans	≈	>
	Plus de 15 ans	≈	≈
Grippe/syndrome grippal	Moins de 15 ans	>	>
	Plus de 15 ans	>	>
Bronchite aiguë	Moins de 15 ans	≈	≈
	Plus de 15 ans	>	≈
Bronchiolite	Moins de 2 ans	>	≈
Pneumopathie	Moins de 15 ans	>	>
	Plus de 15 ans	>	≈
Gastro-entérite	Moins de 15 ans	≈	≈
	Plus de 15 ans	≈	≈

Tableau 5 | Evolution des actes médicaux pour suspicion de COVID-19

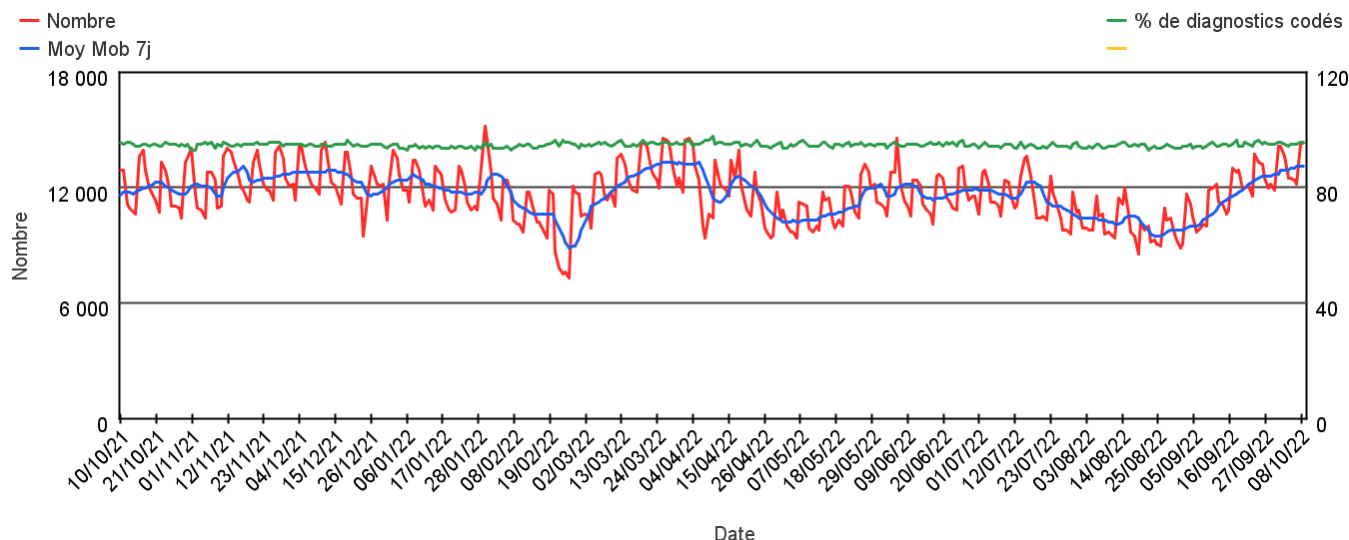
Pathologies	Classe d'âge	Evolution*	
		par rapport à la semaine précédente	par rapport aux 2 années précédentes
Suspicion d'infection au COVID-19	Moins de 15 ans	>	>
	Plus de 15 ans	>	≈

(*) ≈ : similaire > : en augmentation < : en baisse

Activité totale SOS Médecins

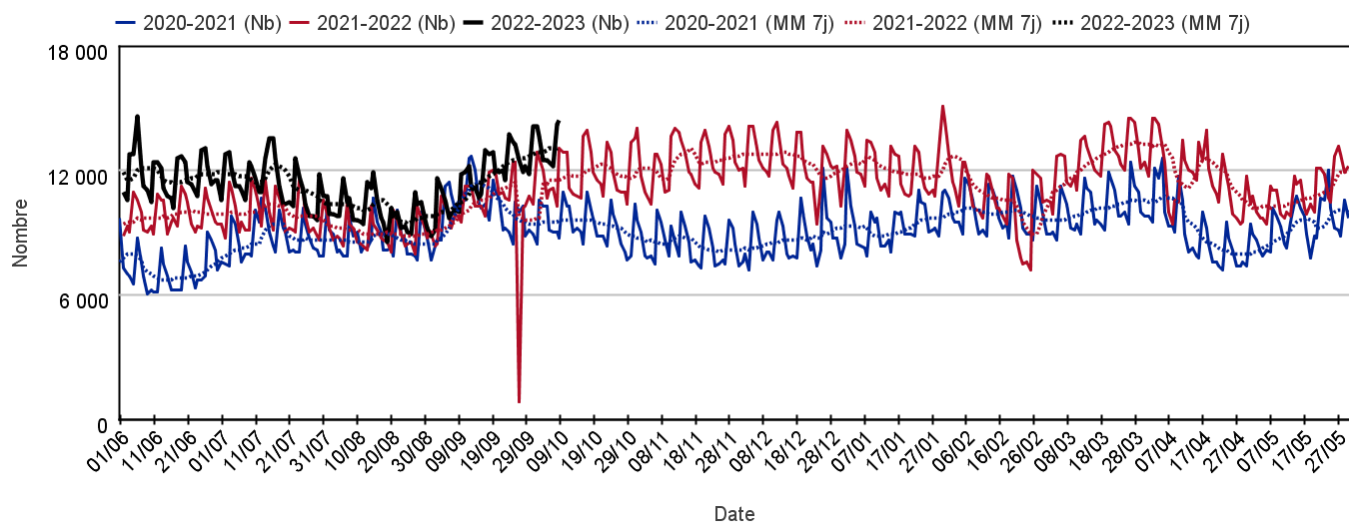
Sur un an glissant

Évolution quotidienne du total des actes médicaux et de la proportion d'actes codés, tous âges confondus



Par rapport aux 2 années précédentes

Évolution quotidienne du total des actes médicaux, tous âges confondus (moy mob 7j)



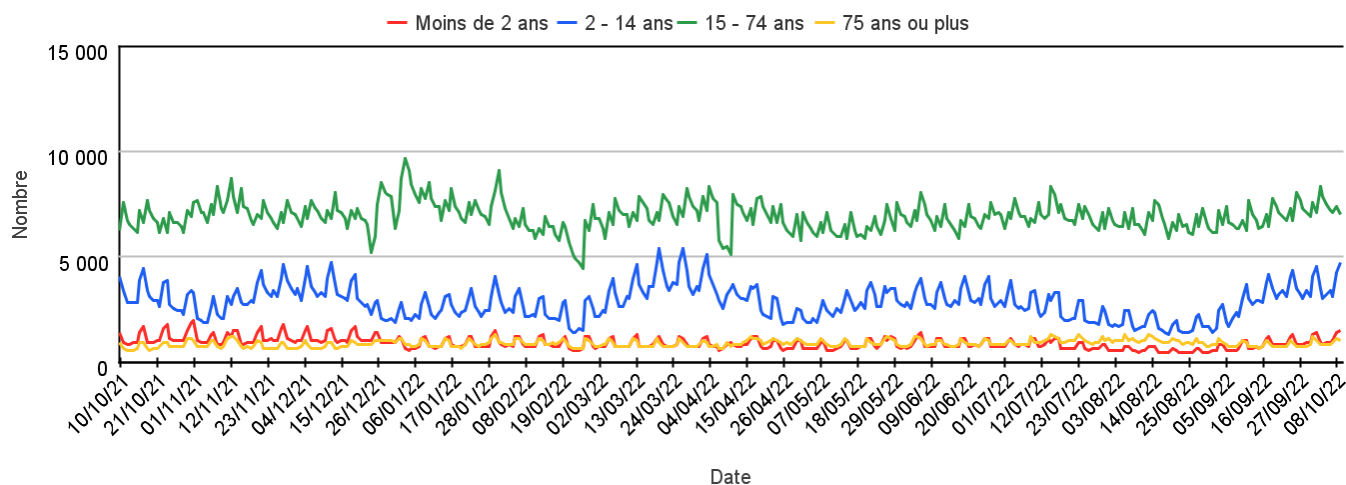
Les 10 pathologies les plus fréquentes, tous âges confondus

Pathologie	Semaine	Semaine précédente	Variation
VOIES RESPIRATOIRES HAUTES (Diag SOS)	34 585	34 418	0,49%
BRONCHITE (Diag SOS)	5 312	4 892	8,59%
GASTRO ENTERITE (Diag SOS)	4 335	4 488	-3,41%
CORONAVIRUS (Diag SOS)	4 285	3 725	15,03%
TRAUMATISME (Diag SOS)	2 630	2 545	3,34%
CERTIFICAT + ADMIN (Diag SOS)	2 478	2 408	2,91%
LOMBALGIE /SCIATALGIE (DIAG SOS)	2 469	2 548	-3,10%
INFECTION URINAIRE (Diag SOS)	2 048	2 009	1,94%
GRIPPE, SYNDROME GRIPPAL (Diag SOS)	1 670	1 505	10,96%
DOULEUR ABDO AIGUE (Diag SOS)	1 655	1 669	-0,84%

Activité totale SOS Médecins

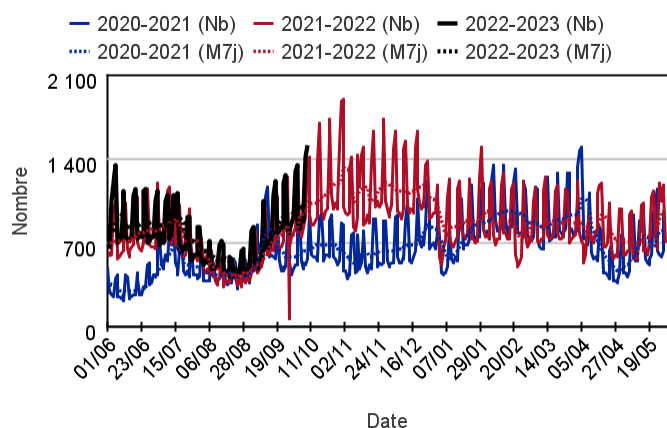
Par classe d'âge

Évolution quotidienne du total des actes médicaux pour différentes classes d'âge

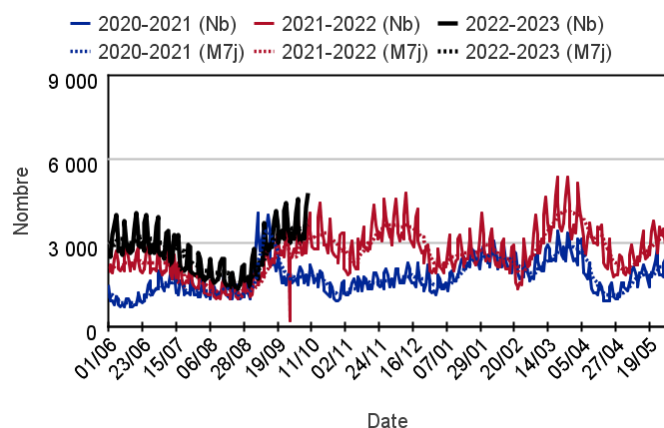


Par rapport aux 2 années précédentes

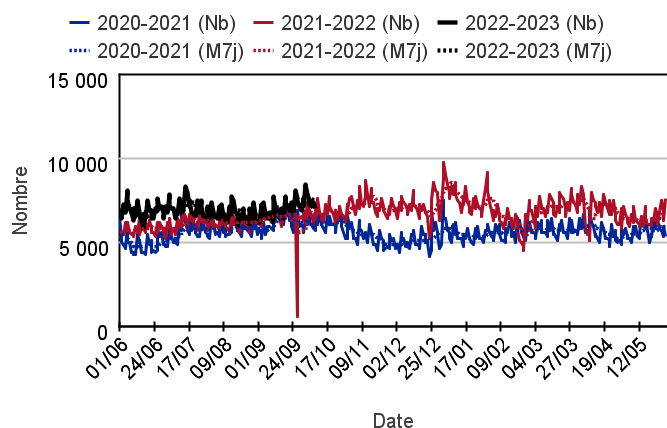
Chez les enfants de moins de 2 ans



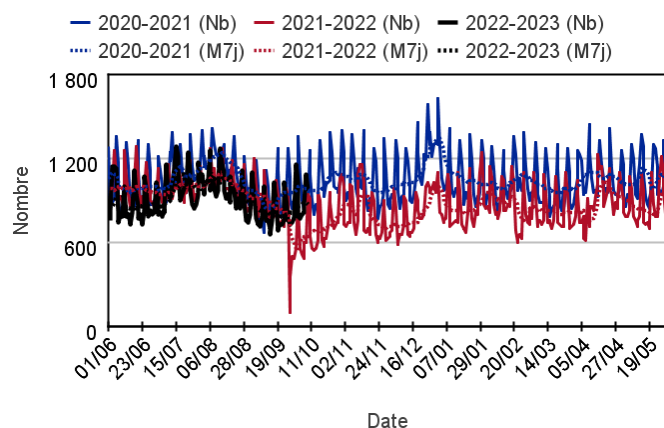
Chez les enfants de 2 à 14 ans



Chez les adultes de 15 à 74 ans



Chez les adultes de plus de 75 ans



Variation des 10 pathologies les plus fréquentes (Source : Santé publique France – SOS Médecins)

Variations des 10 pathologies les plus fréquentes chez les moins de 2 ans

Pathologie	Semaine	Semaine précédente	Variation
VOIES RESPIRATOIRES HAUTES (Diag SOS)	4 513	4 103	9,99%
BRONCHIOLITE (Diag SOS)	398	299	33,11%
BRONCHITE (Diag SOS)	365	362	0,83%
GASTRO ENTERITE (Diag SOS)	301	338	-10,95%
CONJONCTIVITE INFECTIEUSE (Diag SOS)	293	226	29,65%
FIEVRE ISOLEE (Diag SOS)	173	171	1,17%
ALLERGIE (Diag SOS)	123	156	-21,15%
SYNDROME VIRAL (Diag SOS)	119	119	0,00%
ASTHME (Diag SOS)	104	100	4,00%
STOMATO / ORL DIVERS (Diag SOS)	97	98	-1,02%

Variations des 10 pathologies les plus fréquentes chez les 2-14 ans

Pathologie	Semaine	Semaine précédente	Variation
VOIES RESPIRATOIRES HAUTES (Diag SOS)	14 674	14 787	-0,76%
BRONCHITE (Diag SOS)	1 541	1 463	5,33%
GASTRO ENTERITE (Diag SOS)	1 359	1 381	-1,59%
ASTHME (Diag SOS)	560	520	7,69%
CORONAVIRUS (Diag SOS)	535	523	2,29%
TRAUMATISME (Diag SOS)	530	455	16,48%
SYNDROME VIRAL (Diag SOS)	511	509	0,39%
CONJONCTIVITE INFECTIEUSE (Diag SOS)	462	407	13,51%
FIEVRE ISOLEE (Diag SOS)	451	429	5,13%
DOULEUR ABDO AIGUE (Diag SOS)	369	349	5,73%

Variations 10 pathologies les + fréquentes chez les 15-74 ans

Pathologie	Semaine	Semaine précédente	Variation
VOIES RESPIRATOIRES HAUTES (Diag SOS)	14 679	14 830	-1,02%
CORONAVIRUS (Diag SOS)	3 242	2 830	14,56%
BRONCHITE (Diag SOS)	2 917	2 682	8,76%
GASTRO ENTERITE (Diag SOS)	2 560	2 633	-2,77%
LOMBALGIE /SCIATALGIE (DIAG SOS)	2 236	2 291	-2,40%
CERTIFICAT + ADMIN (Diag SOS)	2 163	2 144	0,89%
TRAUMATISME (Diag SOS)	1 740	1 687	3,14%
INFECTION URINAIRE (Diag SOS)	1 637	1 628	0,55%
GRIPPE, SYNDROME GRIPPAL (Diag SOS)	1 270	1 164	9,11%
DOULEUR ABDO AIGUE (Diag SOS)	1 111	1 129	-1,59%

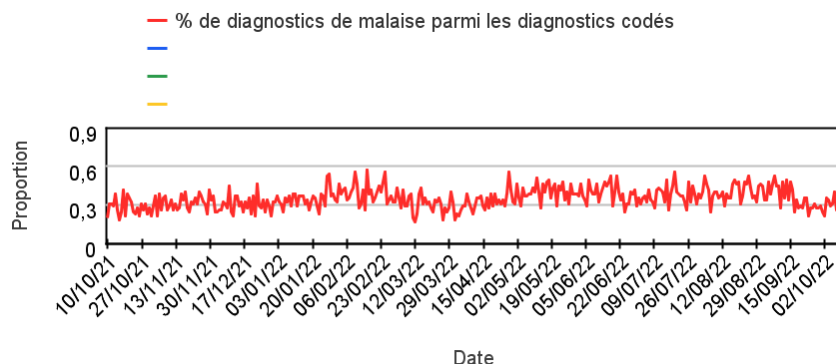
Variations des 10 pathologies les plus fréquentes chez les 75 ans ou +

Pathologie	Semaine	Semaine précédente	Variation
CORONAVIRUS (Diag SOS)	418	308	35,71%
BRONCHITE (Diag SOS)	405	330	22,73%
DECES (Diag SOS)	350	344	1,74%
VOIES RESPIRATOIRES HAUTES (Diag SOS)	339	321	5,61%
TRAUMATISME (Diag SOS)	302	349	-13,47%
ALTERATION ETAT GENERAL (Diag SOS)	243	256	-5,08%
PNEUMOPATHIE (Diag SOS)	236	223	5,83%
INFECTION URINAIRE (Diag SOS)	198	199	-0,50%
LOMBALGIE /SCIATALGIE (DIAG SOS)	194	218	-11,01%
CHUTE (Diag SOS)	178	146	21,92%

Activité liée à un **malaise**

Sur un an glissant

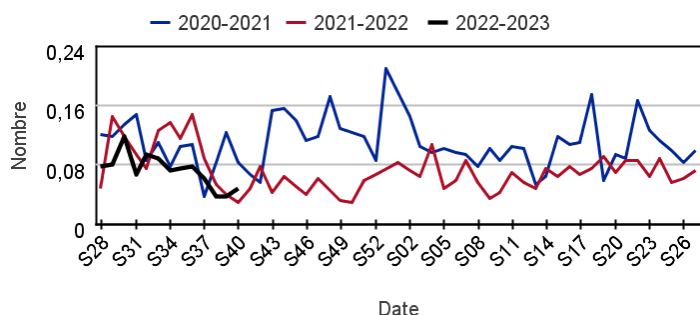
Évolution quotidienne de la proportion de malaises dans les actes codés



Motifs SOS Médecins pour malaise par rapport aux 2 années précédentes

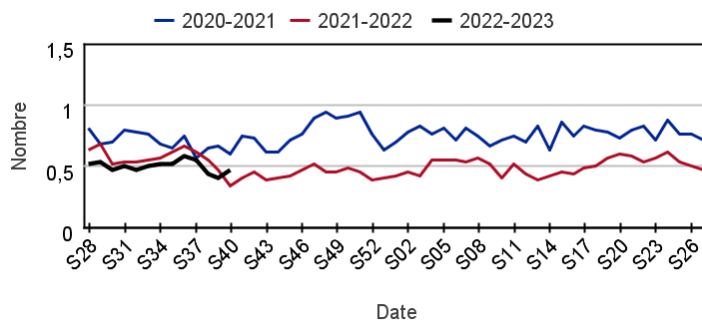
Chez les enfants de moins de 15 ans

Évolution hebdomadaire de la proportion de malaise parmi les actes codés, moins de 15 ans



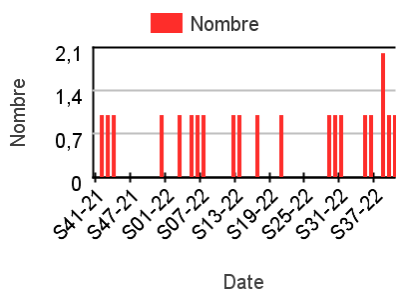
Chez les adultes de 15 ans ou plus

Évolution hebdomadaire de la proportion de malaise parmi les actes codés, moins de 15 ans

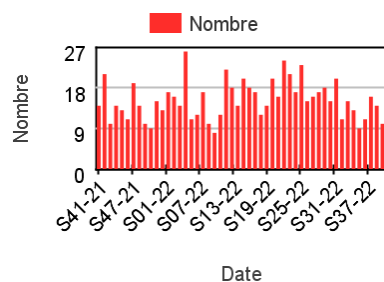


Nombre hebdomadaire d'actes SOS Médecins pour malaise

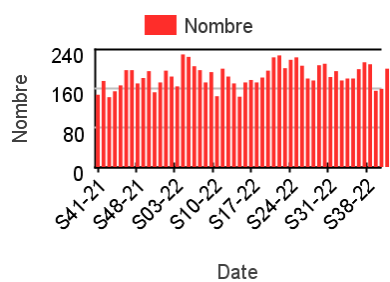
Chez les enfants de moins de 2 ans



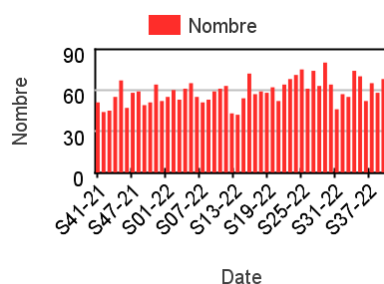
Chez les enfants de 2 à 14 ans



Chez les adultes de 15 à 74 ans



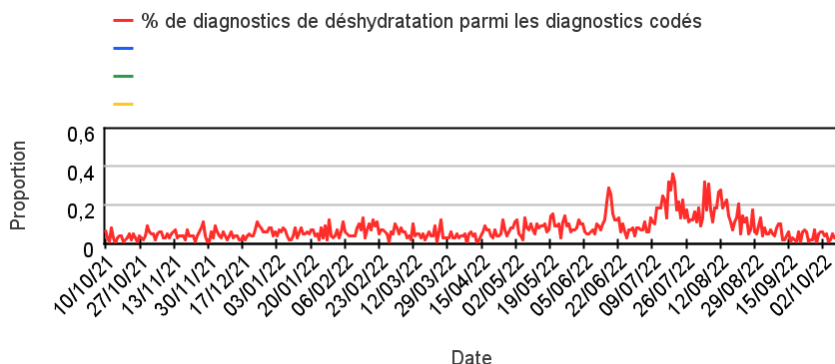
Chez les adultes de plus de 75 ans



Activité liée à une déshydratation

Sur un an glissant

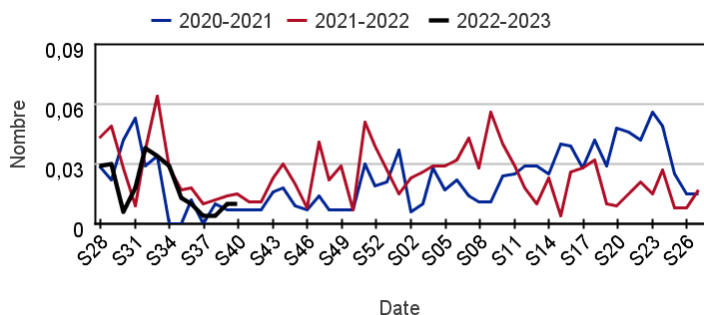
Évolution quotidienne de la proportion de déshydratation dans les actes codés



Actes SOS Médecins pour déshydratation par rapport aux 2 années précédentes

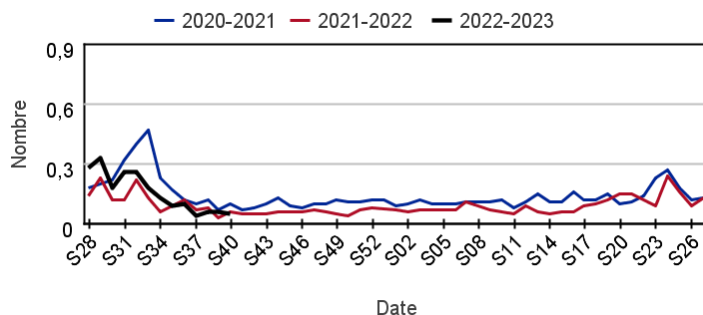
Chez les enfants de moins de 15 ans

Évolution hebdomadaire de la proportion de déshydratation parmi les actes codés, moins de 15 ans



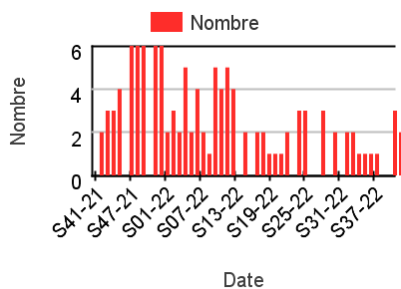
Chez les adultes de 15 ans ou plus

Évolution hebdomadaire de la proportion d'actes pour déshydratation parmi les actes codés, 15 ans ou plus

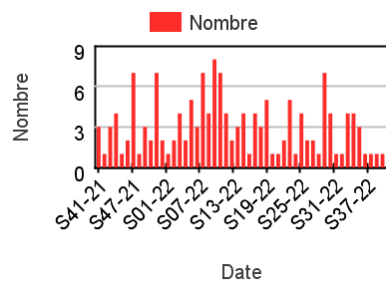


Nombre hebdomadaire d'actes SOS Médecins pour déshydratation

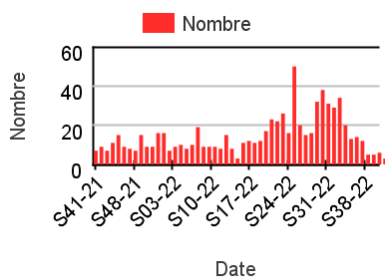
Chez les enfants de moins de 2 ans



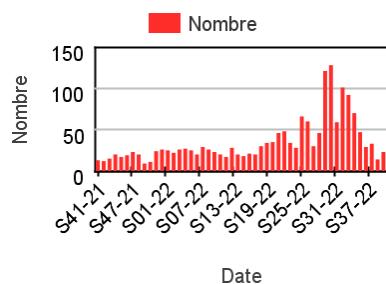
Chez les enfants de 2 à 14 ans



Chez les adultes de 15 à 74 ans



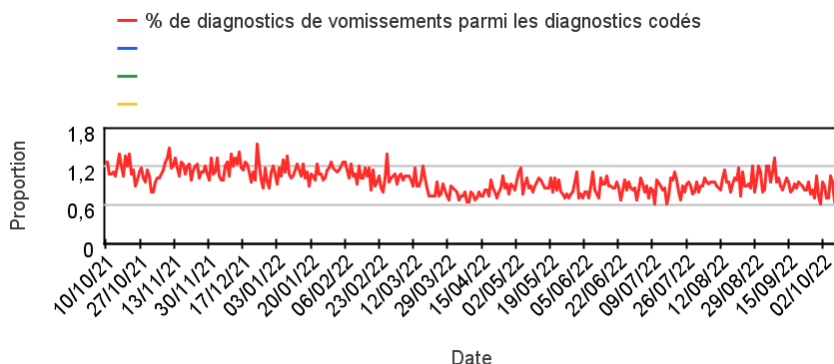
Chez les adultes de plus de 75 ans



Activité liée à des vomissements

Sur un an glissant

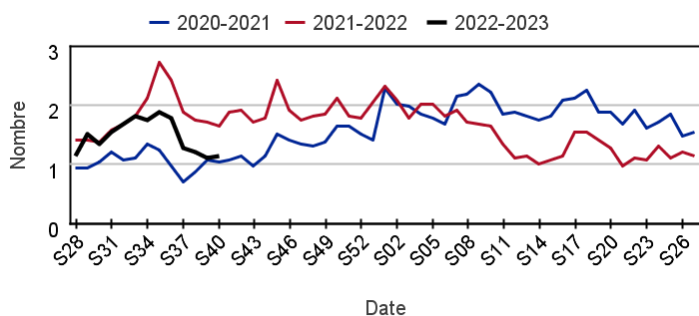
Évolution quotidienne de la proportion de vomissements dans les actes codés



Actes SOS Médecins pour vomissements par rapport aux 2 années précédentes

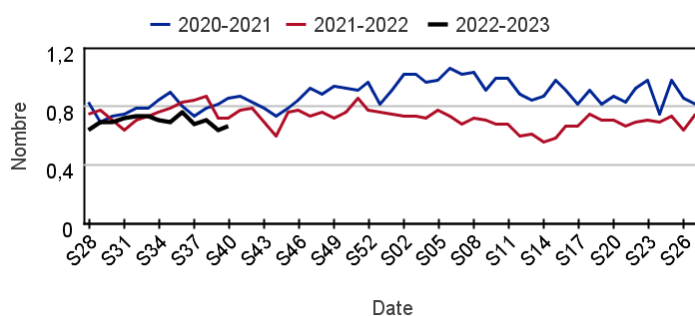
Chez les enfants de moins de 15 ans

Évolution hebdomadaire des proportions d'actes pour vomissements parmi les actes codés, moins de 15 ans



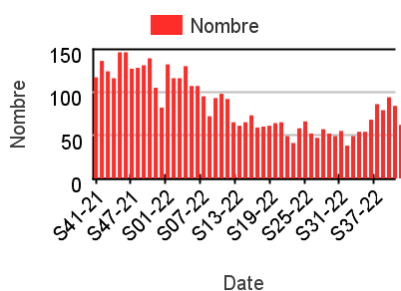
Chez les adultes de 15 ans ou plus

Évolution hebdomadaire de la proportion d'actes pour vomissements parmi les actes codés, 15 ans ou plus

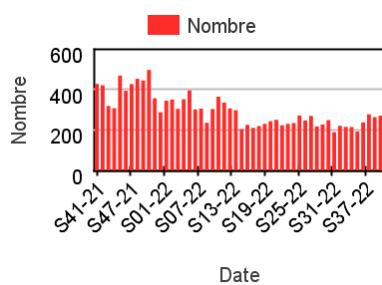


Nombre hebdomadaire d'actes SOS Médecins pour vomissements

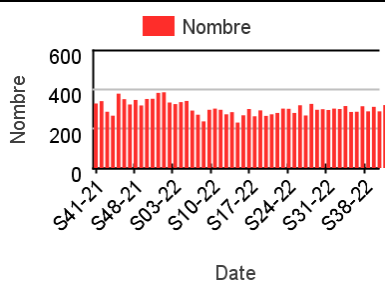
Chez les enfants de moins de 2 ans



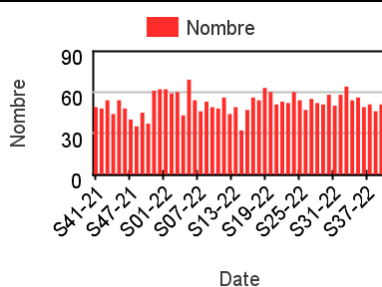
Chez les enfants de 2 à 14 ans



Chez les adultes de 15 à 74 ans



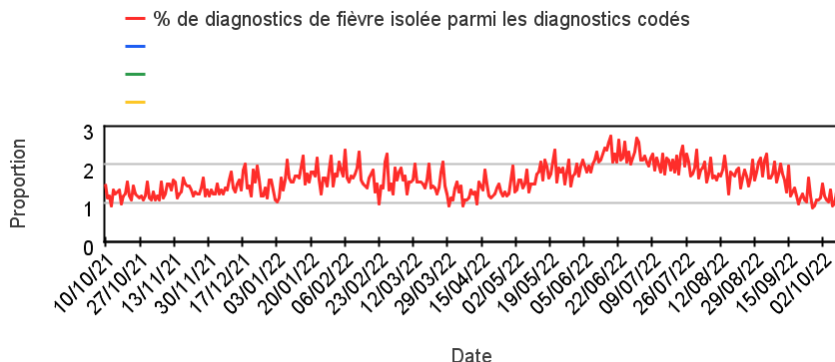
Chez les adultes de plus de 75 ans



Activité liée à une **fièvre isolée**

Sur un an glissant

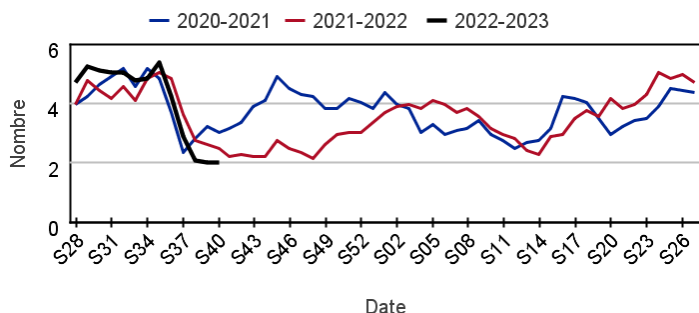
Évolution quotidienne de la proportion de fièvre isolée dans les actes codés



Actes SOS Médecins pour fièvre isolée par rapport aux 2 années précédentes

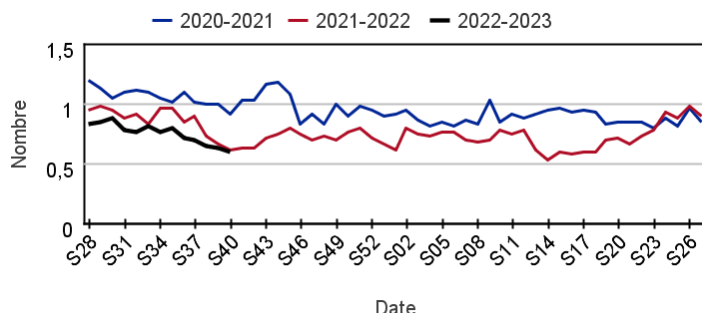
Chez les enfants de moins de 15 ans

Évolution hebdomadaire des proportions d'actes pour fièvre isolée parmi les actes codés, moins de 15 ans



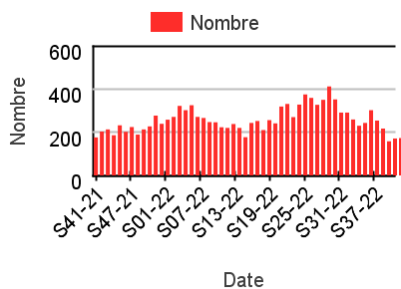
Chez les adultes de 15 ans ou plus

Évolution hebdomadaire de la proportion d'actes pour fièvre isolée parmi les actes codés, 15 ans ou plus

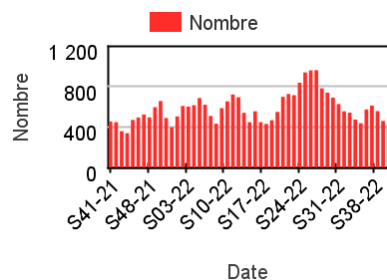


Nombre hebdomadaire d'actes SOS Médecins pour fièvre isolée

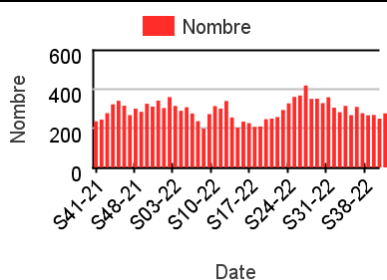
Chez les enfants de moins de 2 ans



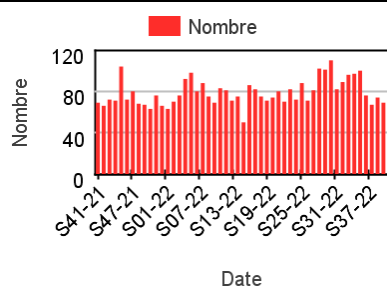
Chez les enfants de 2 à 14 ans



Chez les adultes de 15 à 74 ans



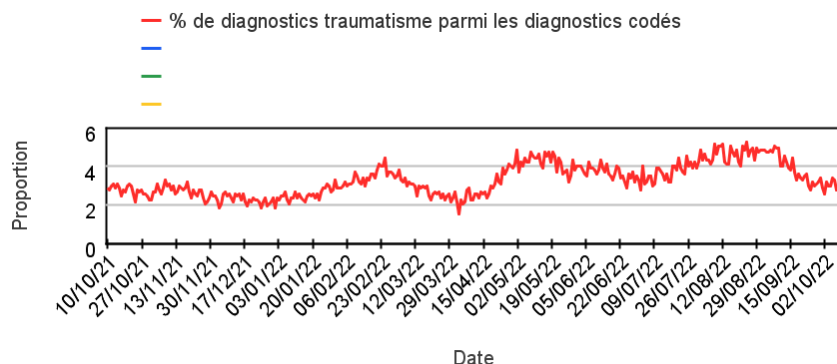
Chez les adultes de plus de 75 ans



Activité liée à un traumatisme

Sur un an glissant

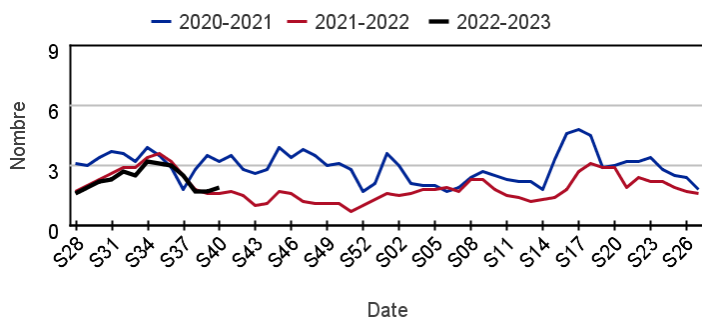
Évolution quotidienne de la proportion de traumatisme dans les actes codés



Actes SOS Médecins pour traumatisme par rapport aux 2 années précédentes

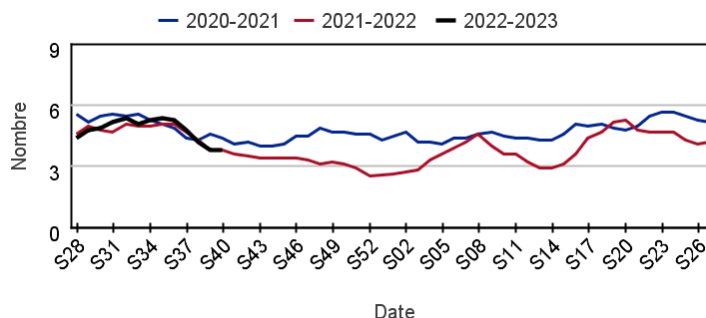
Chez les enfants de moins de 15 ans

Évolution hebdomadaire des proportions d'actes pour traumatisme parmi les actes codés, moins de 15 ans



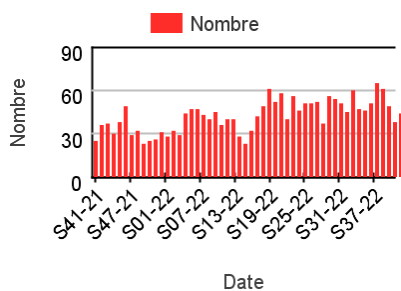
Chez les adultes de 15 ans ou plus

Évolution hebdomadaire de la proportion d'actes pour traumatisme parmi les actes codés, 15 ans ou plus

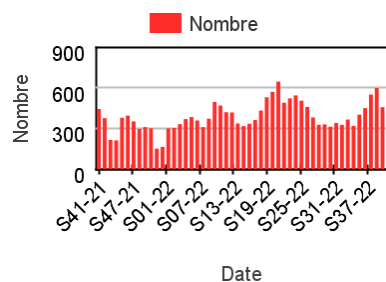


Nombre hebdomadaire d'actes SOS Médecins pour traumatisme

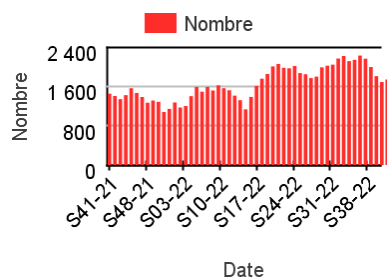
Chez les enfants de moins de 2 ans



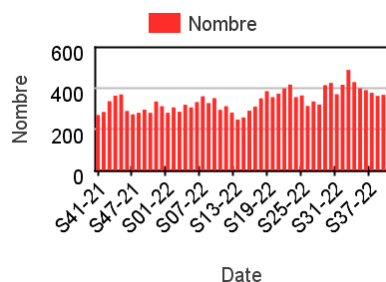
Chez les enfants de 2 à 14 ans



Chez les adultes de 15 à 74 ans



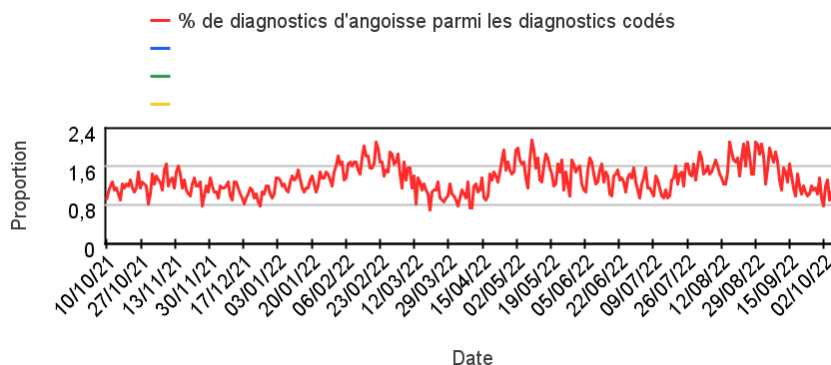
Chez les adultes de plus de 75 ans



Activité liée à de l'angoisse

Sur un an glissant

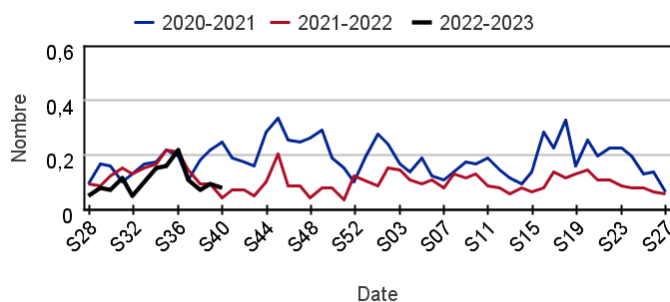
Évolution quotidienne de la proportion d'actes pour angoisse dans les actes codés



Actes SOS Médecins pour angoisse par rapport aux 2 années précédentes

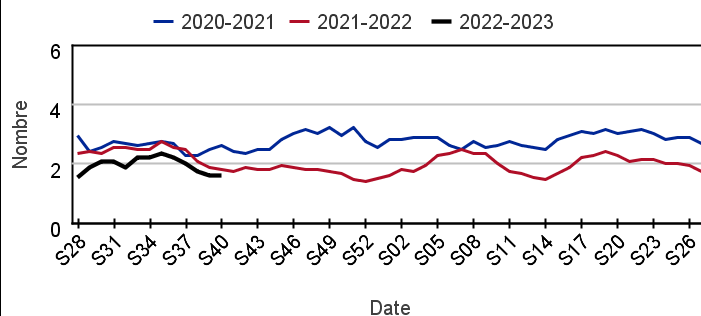
Chez les enfants de moins de 15 ans

Évolution hebdomadaire des proportions d'actes pour angoisse parmi les actes codés, moins de 15 ans



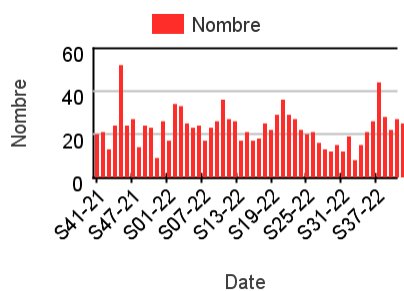
Chez les adultes de 15 ans ou plus

Évolution hebdomadaire de la proportion d'actes pour angoisse parmi les actes codés, 15 ans ou plus

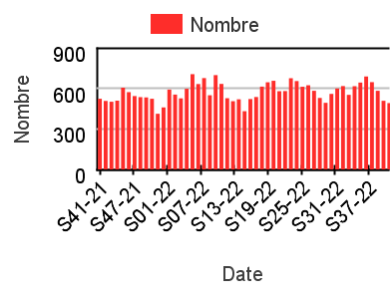


Nombre hebdomadaire d'actes SOS Médecins pour angoisse

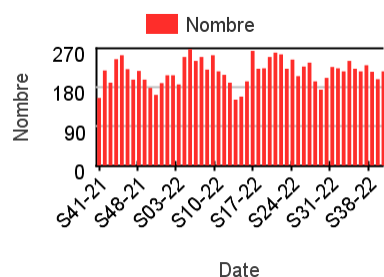
Chez les enfants de moins de 15 ans



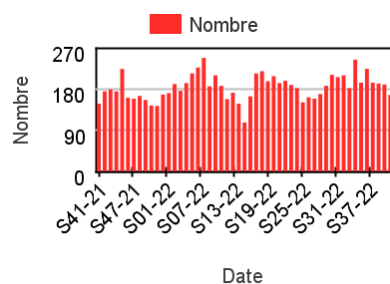
Chez les adultes de 15-44 ans



Chez les adultes de 45 à 64 ans



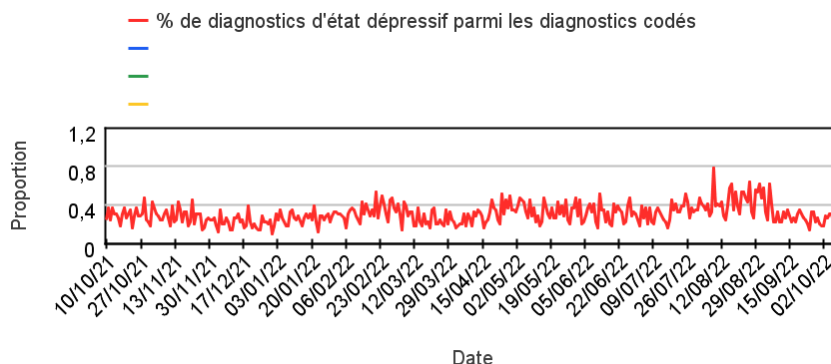
Chez les adultes de plus de 65 ans



Activité liée à un état dépressif

Sur un an glissant

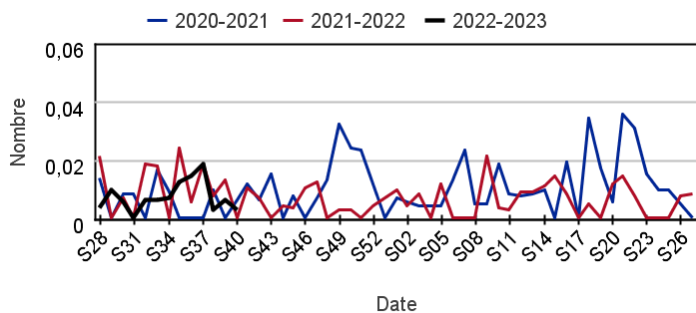
Évolution quotidienne de la proportion d'actes pour état dépressif dans les actes codés



Actes SOS Médecins pour état dépressif par rapport aux 2 années précédentes

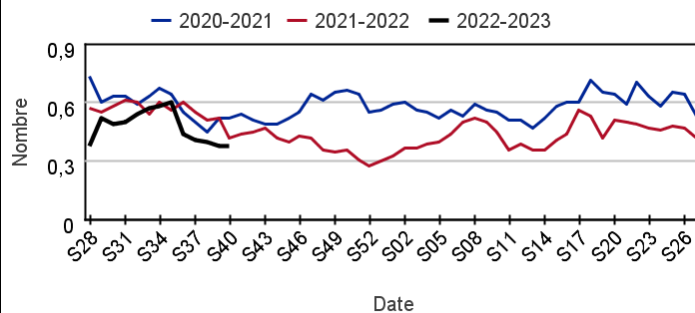
Chez les enfants de moins de 15 ans

Évolution hebdomadaire des proportions d'actes pour état dépressif parmi les actes codés, moins de 15 ans



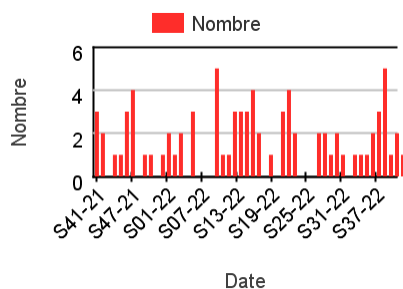
Chez les adultes de 15 ans ou plus

Évolution hebdomadaire de la proportion d'actes pour état dépressif parmi les actes codés, 15 ans ou plus

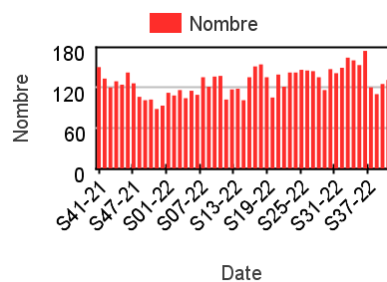


Nombre hebdomadaire d'actes SOS Médecins pour état dépressif

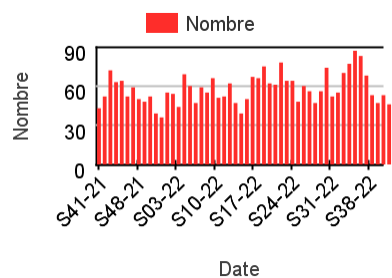
Chez les enfants de moins de 15 ans



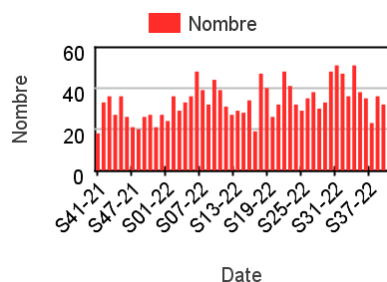
Chez les adultes de 15-44 ans



Chez les adultes de 45 à 64 ans



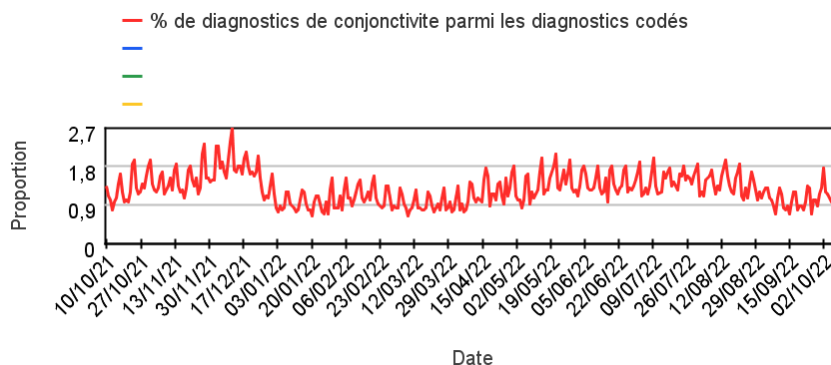
Chez les adultes de plus de 65 ans



Activité liée à une conjonctivite

Sur un an glissant

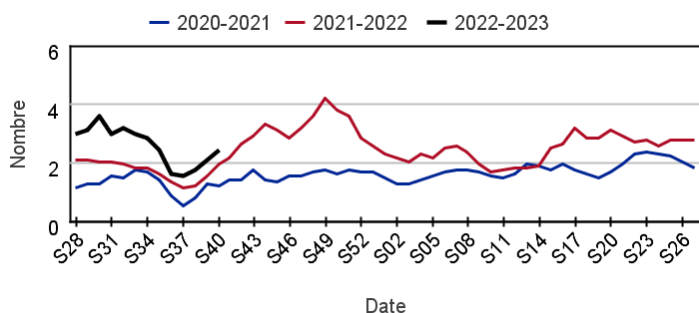
Évolution quotidienne de la proportion d'actes pour conjonctivite dans les actes codés



Actes SOS Médecins pour conjonctivite par rapport aux 2 années précédentes

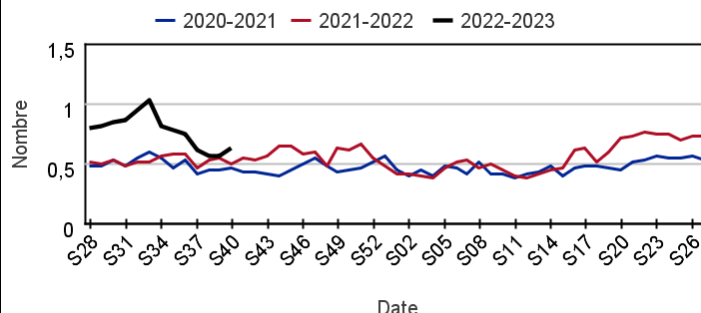
Chez les enfants de moins de 15 ans

Évolution hebdomadaire des proportions d'actes pour conjonctivite infectieuse parmi les actes codés, moins de 15 ans



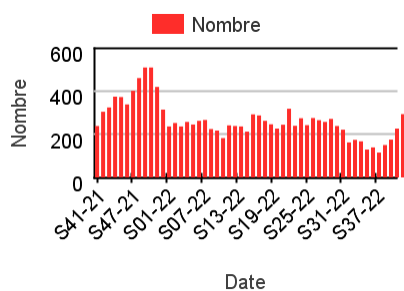
Chez les adultes de 15 ans ou plus

Évolution hebdomadaire de la proportion d'actes pour conjonctivite infectieuse parmi les actes codés, 15 ans ou plus

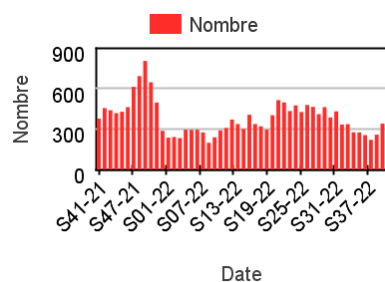


Nombre hebdomadaire d'actes SOS Médecins pour conjonctivite

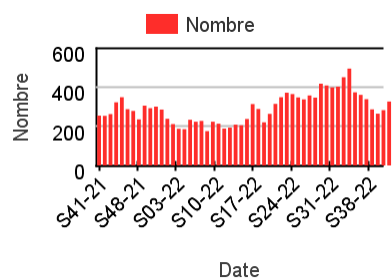
Chez les enfants de moins de 2 ans



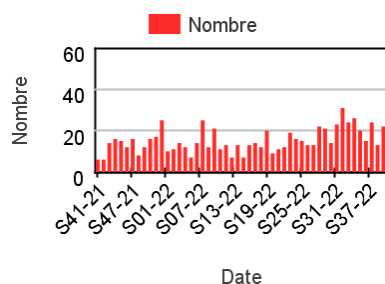
Chez les enfants de 2 à 14 ans



Chez les adultes de 15 à 74 ans



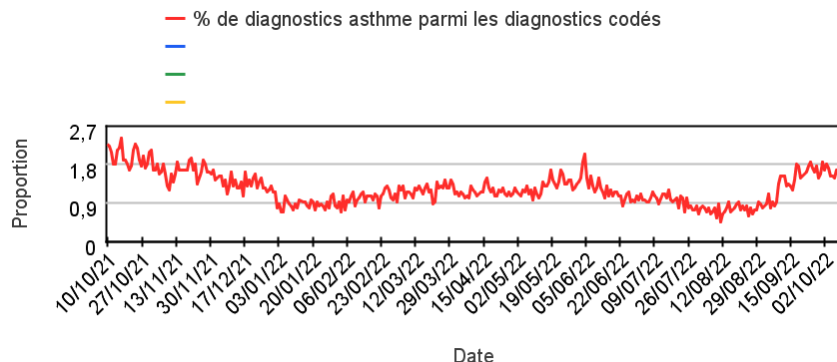
Chez les adultes de plus de 75 ans



Activité liée à une crise d'asthme

Sur un an glissant

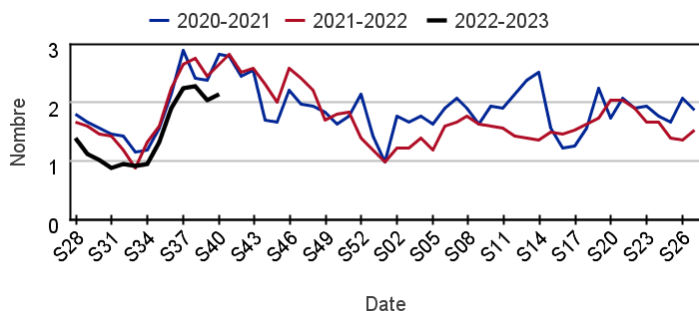
Évolution quotidienne de la proportion d'asthme dans les actes codés



Actes SOS Médecins pour asthme par rapport aux 2 années précédentes

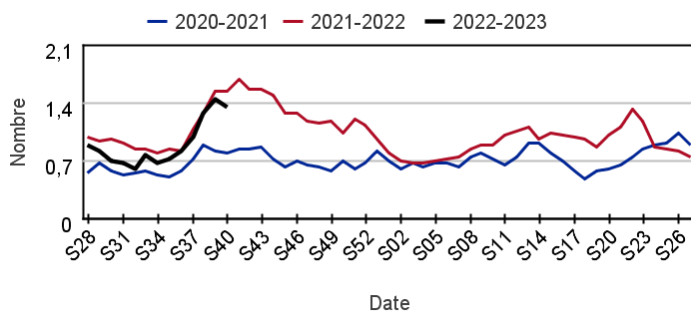
Chez les enfants de moins de 15 ans

Évolution hebdomadaire des proportions d'actes pour crise d'asthme parmi les actes codés, moins de 15 ans



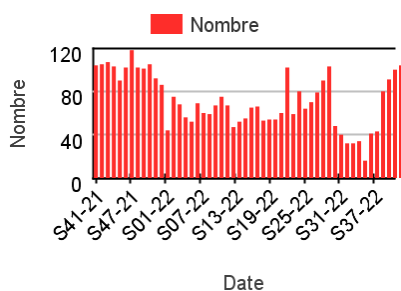
Chez les adultes de 15 ans ou plus

Évolution hebdomadaire de la proportion d'actes pour crise d'asthme parmi les actes codés, 15 ans ou plus

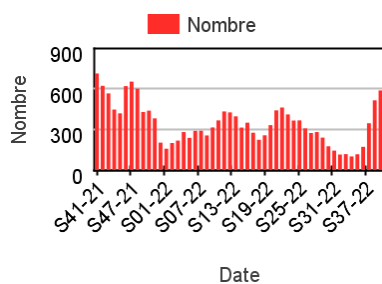


Nombre hebdomadaire d'actes SOS Médecins pour asthme

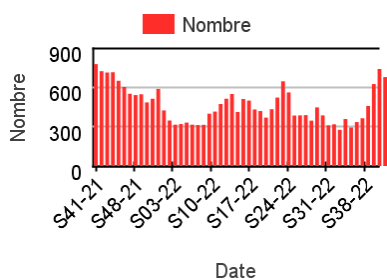
Chez les enfants de moins de 2 ans



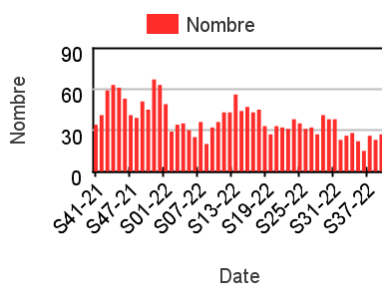
Chez les enfants de 2 à 14 ans



Chez les adultes de 15 à 74 ans



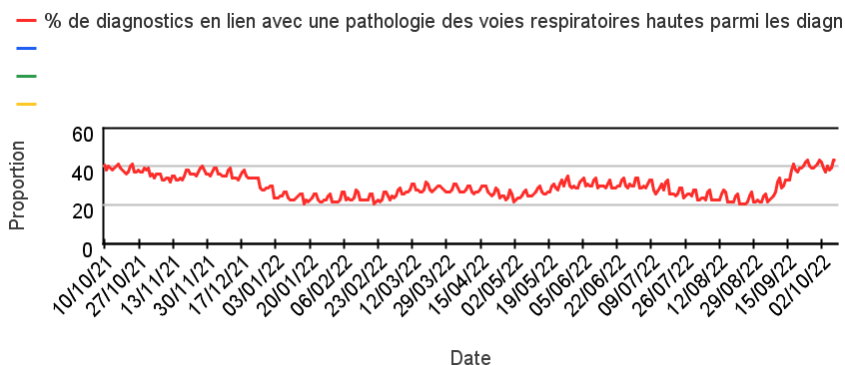
Chez les adultes de plus de 75 ans



Activité liée à aux pathologies des voies respiratoires hautes

Sur un an glissant

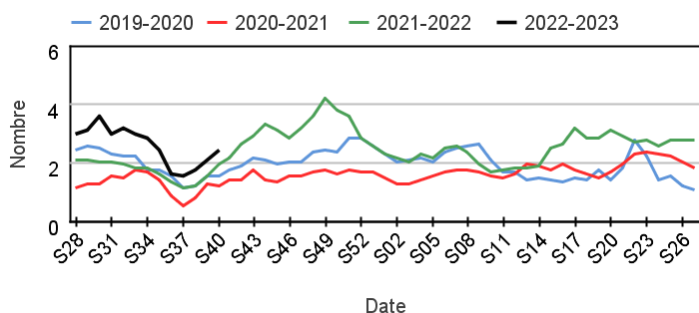
Évolution quotidienne de la proportion d'actes pour pathologie des voies respiratoires hautes dans les actes codés



Actes SOS Médecins pour pathologies des voies respiratoires hautes par rapport aux 3 années précédentes

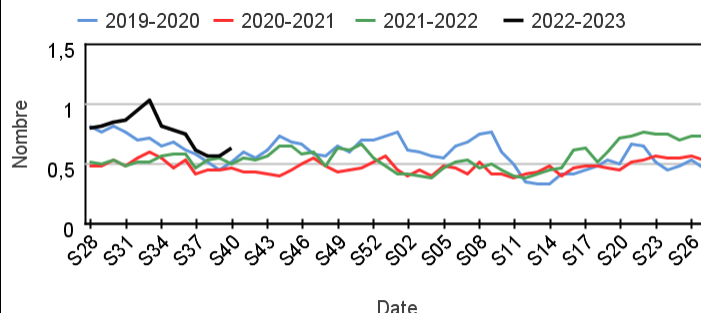
Chez les enfants de moins de 15 ans

Évolution hebdomadaire de la proportion d'actes pour pathologies ORL parmi les actes codés, Moins de 15 ans



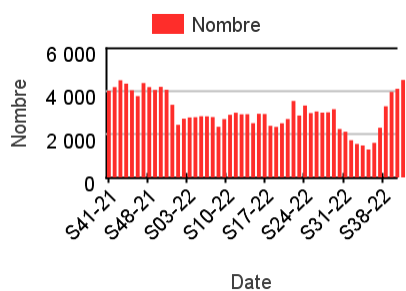
Chez les adultes de 15 ans ou plus

Évolution hebdomadaire de la proportion d'actes pour pathologies ORL parmi les actes codés, 15 ans ou plus

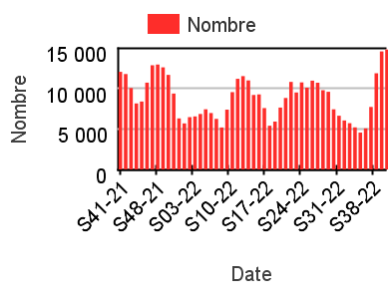


Nombre hebdomadaire d'actes SOS Médecins pour pathologies des voies respiratoires hautes

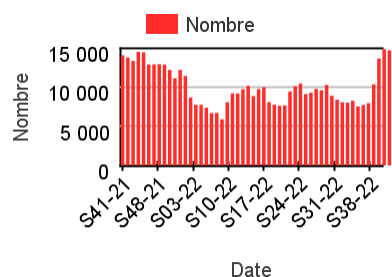
Chez les enfants de moins de 2 ans



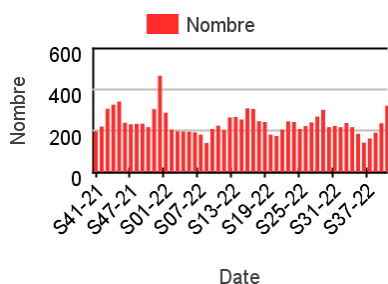
Chez les enfants de 2 à 14 ans



Chez les adultes de 15 à 74 ans



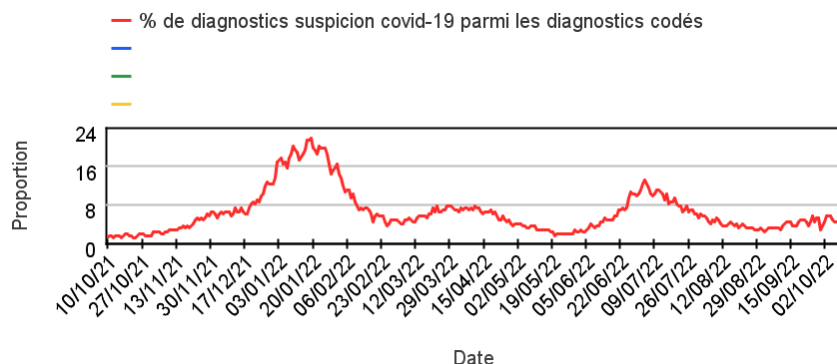
Chez les adultes de plus de 75 ans



Activité liée à une suspicion de COVID-19

Sur un an glissant

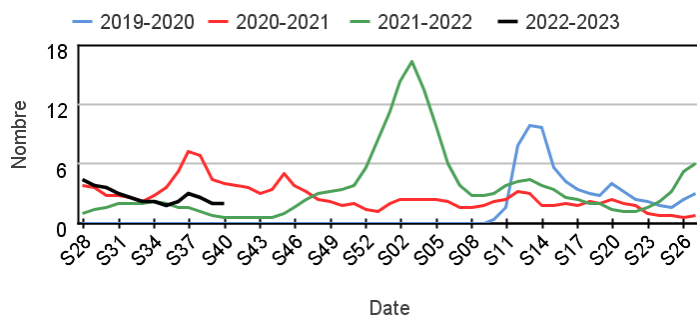
Évolution quotidienne de la proportion de suspicion de covid-19 dans les actes codés



Actes SOS Médecins pour suspicion de COVID-19 par rapport aux années précédentes

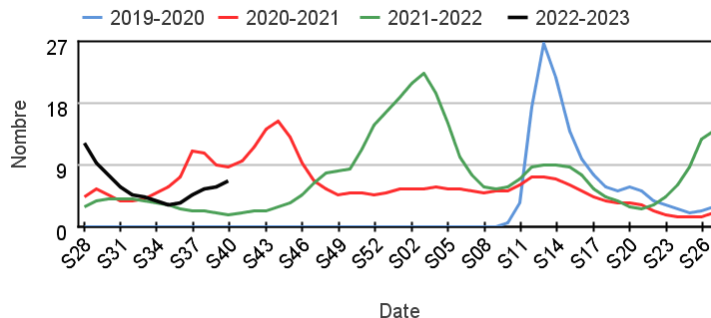
Chez les enfants de moins de 15 ans

Évolution hebdomadaire des proportions d'actes pour suspicion de covid-19 parmi les actes codés, moins de 15 ans



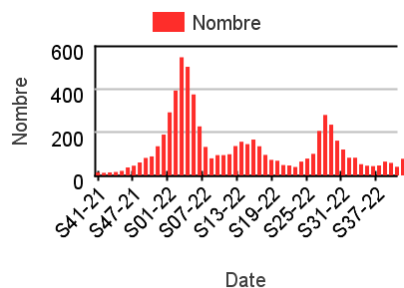
Chez les adultes de 15 ans ou plus

Évolution hebdomadaire des proportions d'actes pour suspicion de covid-19 parmi les actes codés, 15 ans ou plus

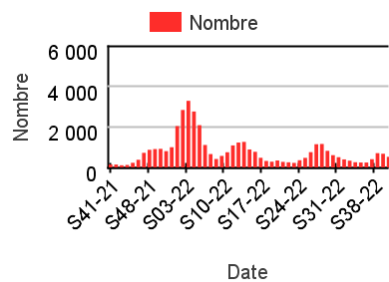


Nombre hebdomadaire d'actes SOS Médecins pour suspicion de COVID-19

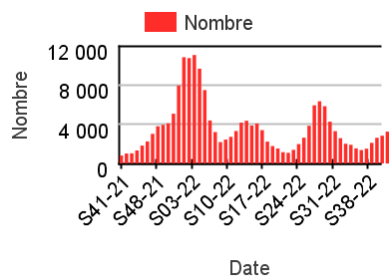
Chez les enfants de moins de 2 ans



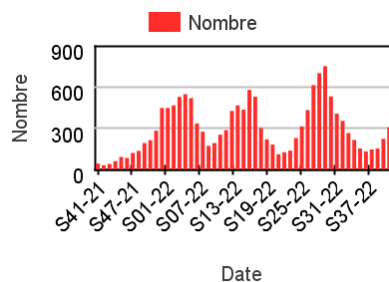
Chez les enfants de 2 à 14 ans



Chez les adultes de 15 à 74 ans



Chez les adultes de plus de 75 ans



Proportion de passage aux actes SOS Médecins pour suspicion de COVID-19

Tableau 3 : Part d'activité des actes SOS Médecins pour suspicion de COVID-19 dans l'activité toutes causes codées, par classe d'âges, France entière

	Nombre - Tous âges	% d'activité - Moins de 2 ans	% d'activité - 2-14 ans	% d'activité - 15-74 ans	% d'activité - 75 ans ou plus
S28-22	7 698,00	3,82	4,41	12,08	10,91
S29-22	5 599,00	3,36	3,97	9,44	8,12
S30-22	4 376,00	2,71	3,69	7,50	6,58
S31-22	3 420,00	2,10	3,08	5,87	5,30
S32-22	2 712,00	2,23	2,72	4,62	3,89
S33-22	2 436,00	1,52	2,26	4,28	3,39
S34-22	1 991,00	1,38	2,24	3,62	2,59
S35-22	1 812,00	1,14	1,95	3,16	2,38
S36-22	2 115,00	1,04	2,53	3,49	2,78
S37-22	3 041,00	1,17	3,30	4,72	3,01
S38-22	3 596,00	,93	2,84	5,60	4,37
S39-22	3 725,00	,61	2,20	5,81	5,64
S40-22	4 285,00	1,08	2,21	6,58	7,49

Evolution quotidienne régionale des actes SOS Médecins pour suspicion de COVID-19

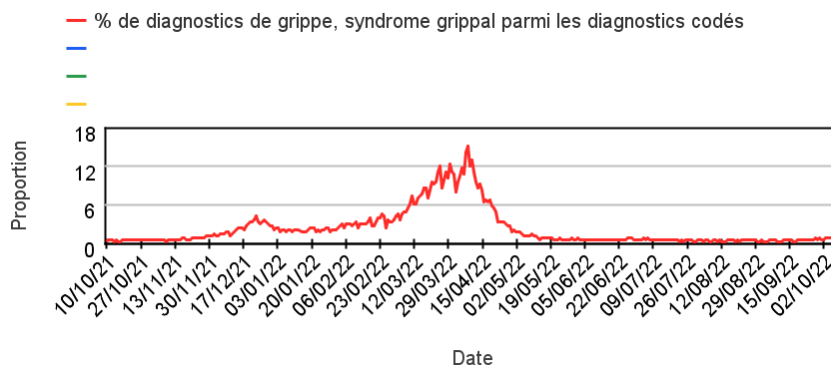
Tableau 4 : Evolution quotidienne des actes SOS Médecins pour suspicion de COVID-19 sur la semaine passée par région, tous âges

	03/10/2022	04/10/2022	05/10/2022	06/10/2022	07/10/2022	08/10/2022	09/10/2022
Auvergne-Rhône-Alpes	93	101	98	81	70	89	71
Bourgogne-Franche-Comté	16	26	29	22	18	29	28
Bretagne	14	12	9	16	15	25	17
Centre-Val de Loire	2	2	3	5	3	3	11
Corse	33	19	40	31	26	41	40
Grand-Est	66	54	50	48	45	57	80
Guadeloupe	0	0	0	0	0	0	0
Guyane	0	0	0	0	0	0	0
Hauts-de-France	80	89	72	62	47	76	40
Ile-de-France	138	110	107	97	93	84	83
La Réunion	0	0	0	0	0	0	0
Martinique	0	0	0	0	0	0	0
Normandie	59	47	50	45	27	40	42
Nouvelle-Aquitaine	67	60	92	54	56	65	95
Occitanie	16	29	12	9	13	17	23
Pays de la Loire	38	37	43	30	29	24	39
Provence-Alpes-Côte d'Azur	71	66	59	53	66	44	52

Activité liée à une **grippe/syndrome grippal**

Sur un an glissant

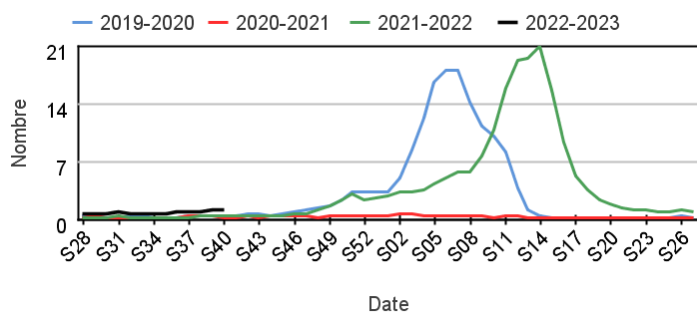
Évolution quotidienne de la proportion d'actes pour grippe/syndrome grippal dans les actes codés



Actes SOS Médecins pour grippe/syndrome grippal par rapport aux 3 années précédentes

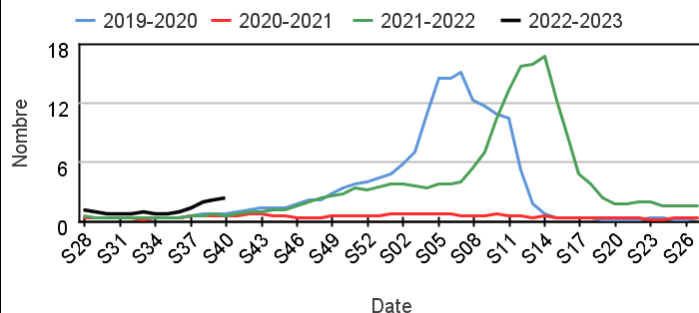
Chez les enfants de moins de 15 ans

Évolution hebdomadaire de la proportion d'actes pour grippe/syndrome grippal parmi les actes codés, Moins de 15 ans



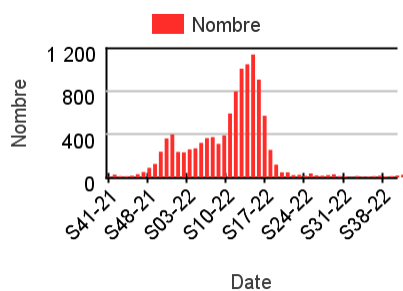
Chez les adultes de 15 ans ou plus

Évolution hebdomadaire de la proportion d'actes pour grippe/syndrome grippal parmi les actes codés, 15 ans ou plus

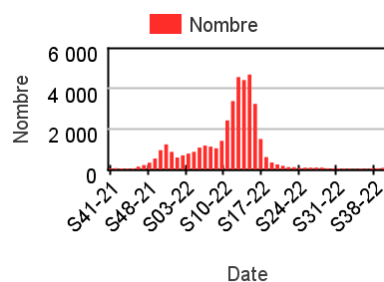


Nombre hebdomadaire d'actes SOS Médecins pour grippe/syndrome grippal

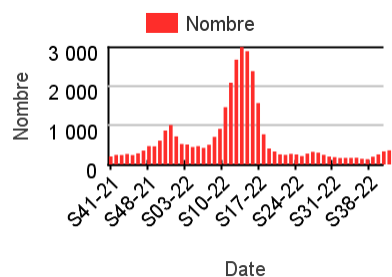
Chez les enfants de moins de 2 ans



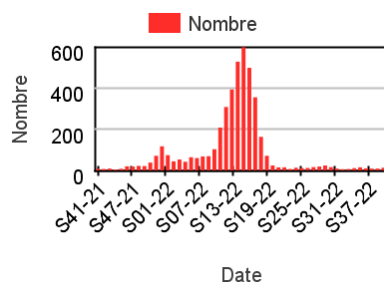
Chez les enfants de 2 à 14 ans



Chez les adultes de 15 à 74 ans



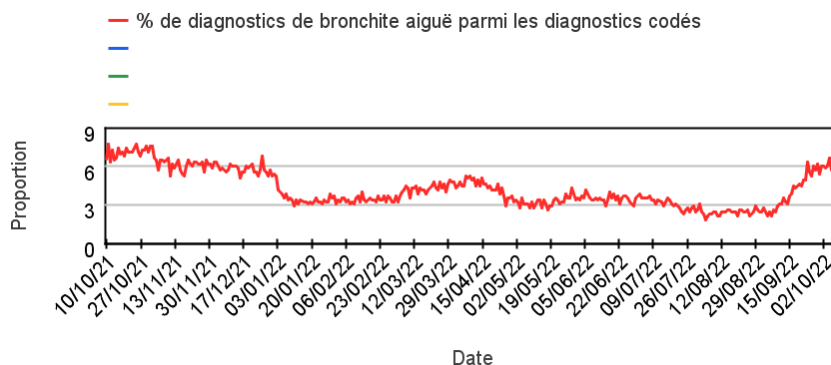
Chez les adultes de plus de 75 ans



Activité liée à une bronchite aiguë (Diagnostics)

Sur un an glissant

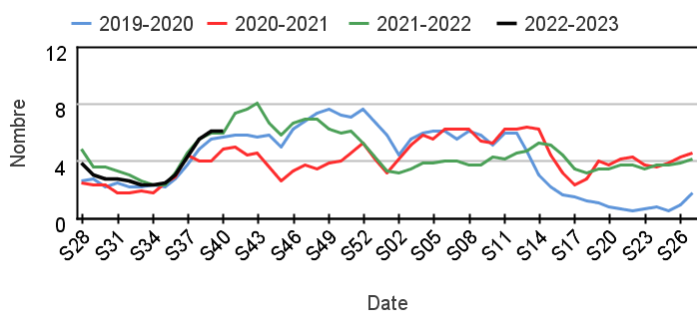
Évolution quotidienne de la proportion d'actes pour bronchite aiguë dans les actes codés



Actes SOS Médecins pour bronchite aiguë par rapport aux 3 années précédentes

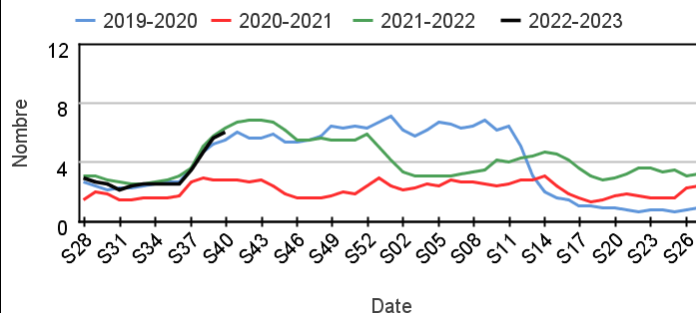
Chez les enfants de moins de 15 ans

Évolution hebdomadaire de la proportion d'actes pour bronchite parmi les actes codés, Moins de 15 ans



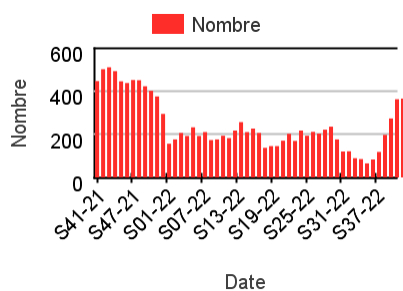
Chez les adultes de 15 ans ou plus

Évolution hebdomadaire de la proportion d'actes pour bronchite parmi les actes codés, 15 ans ou plus

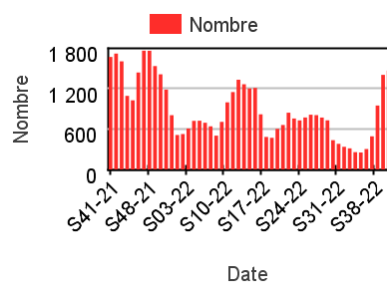


Nombre hebdomadaire d'actes SOS Médecins pour bronchite aiguë

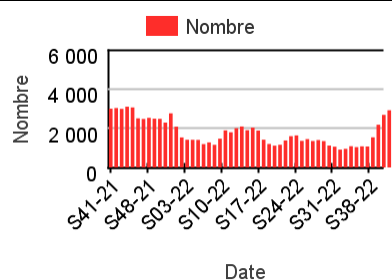
Chez les enfants de moins de 2 ans



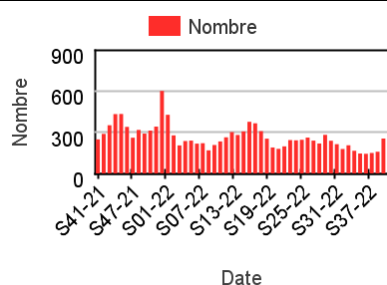
Chez les enfants de 2 à 14 ans



Chez les adultes de 15 à 74 ans



Chez les adultes de plus de 75 ans

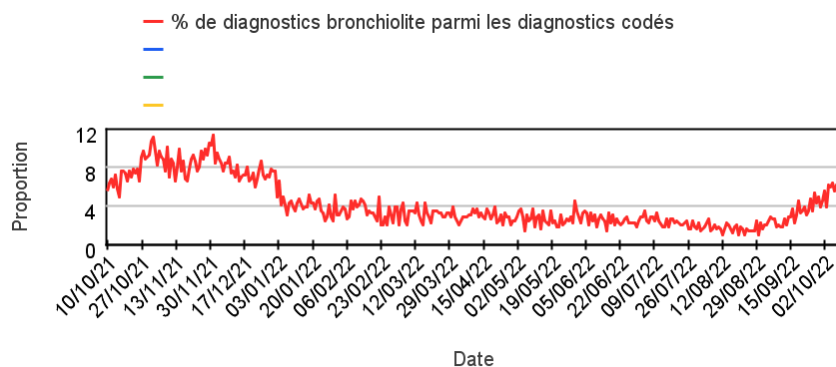


Activité liée à une bronchiolite (Diagnostics)

Chez les enfants de moins de 2 ans

Sur un an glissant

Évolution quotidienne de la proportion de bronchiolite dans les actes codés



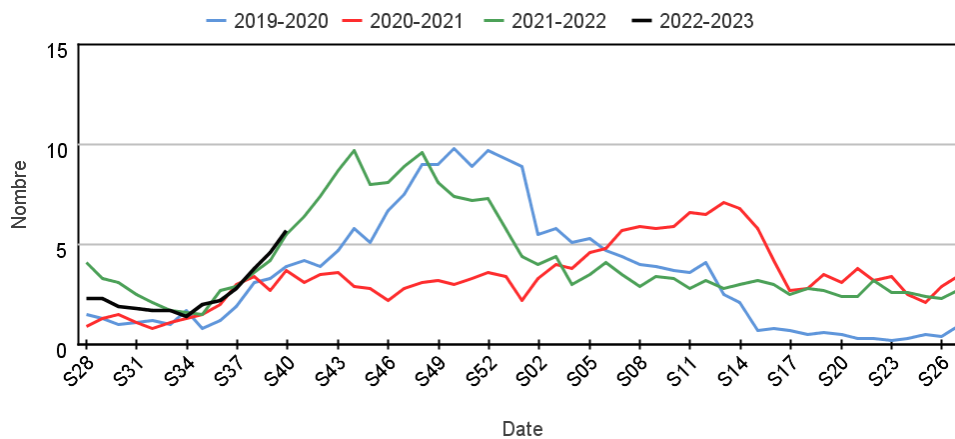
Par sexe

Répartition des consultations pour bronchiolite entre les hommes et les femmes

	Nb homme	Nb femme	% variation S-1 homme	% variation S-1 femme
S37-22	99,00	48,00	76,79	29,73
S38-22	144,00	89,00	45,45	85,42
S39-22	175,00	124,00	21,53	39,33
S40-22	243,00	155,00	38,86	25,00

Par rapport aux 3 années précédentes

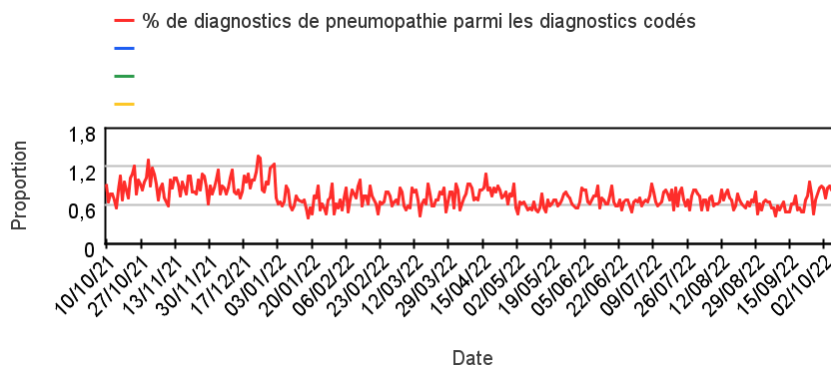
Évolution hebdomadaire de la proportion d'actes pour bronchiolite parmi les actes codés, Moins de 2 ans



Activité liée à une pneumopathie (Diagnostics)

Sur un an glissant

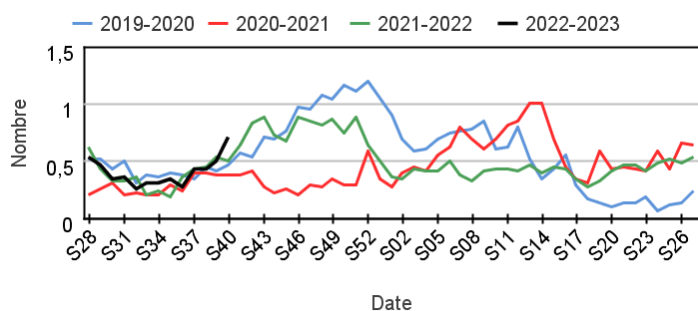
Évolution quotidienne de la proportion d'actes pour pneumopathie dans les actes codés



Actes SOS Médecins pour pneumopathie par rapport aux 3 années précédentes

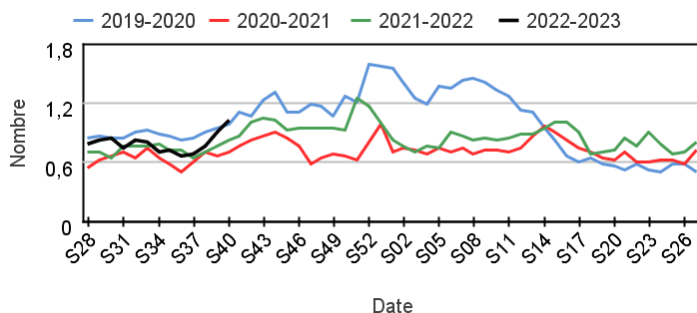
Chez les enfants de moins de 15 ans

Évolution hebdomadaire de la proportion d'actes pour pneumopathie parmi les actes codés, Moins de 15 ans



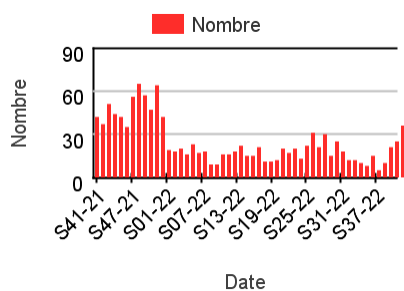
Chez les adultes de 15 ans ou plus

Évolution hebdomadaire de la proportion d'actes pour pneumopathie parmi les actes codés, 15 ans ou plus

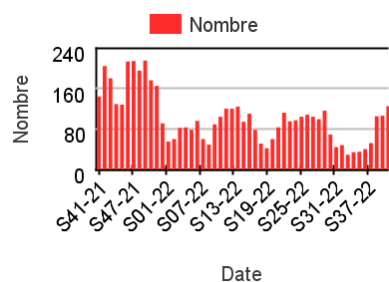


Nombre hebdomadaire d'actes SOS Médecins pour pneumopathie

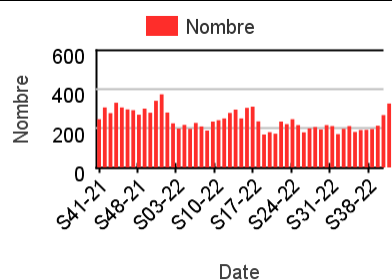
Chez les enfants de moins de 2 ans



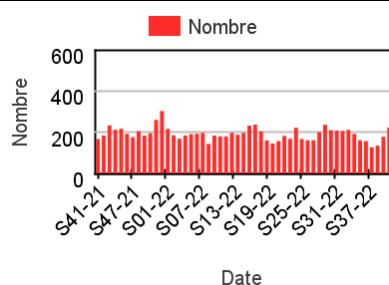
Chez les enfants de 2 à 14 ans



Chez les adultes de 15 à 74 ans



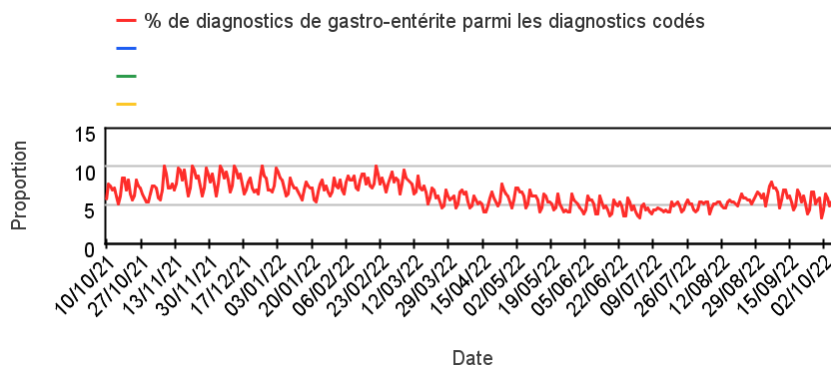
Chez les adultes de plus de 75 ans



Activité liée à une gastro-entérite

Sur un an glissant

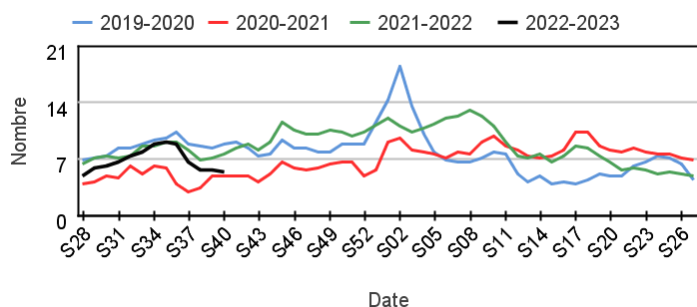
Évolution quotidienne de la proportion d'actes pour gastro-entérite dans les actes codés



Actes SOS Médecins pour gastro-entérite par rapport aux 3 années précédentes

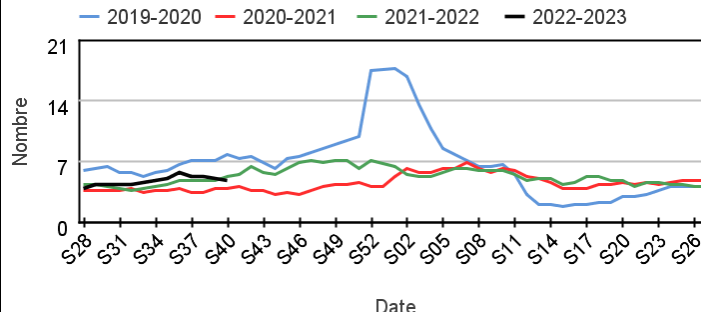
Chez les enfants de moins de 15 ans

Évolution hebdomadaire de la proportion d'actes pour gastro-entérite parmi les actes codés, Moins de 15 ans



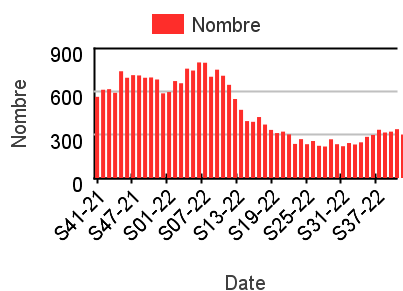
Chez les adultes de 15 ans ou plus

Évolution hebdomadaire de la proportion d'actes pour gastro-entérite parmi les actes codés, 15 ans ou plus

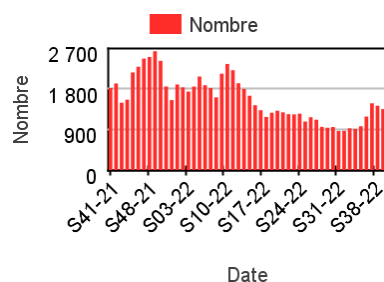


Nombre hebdomadaire d'actes SOS Médecins pour gastro-entérite

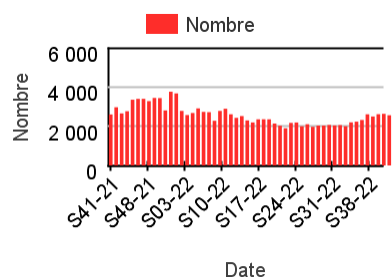
Chez les enfants de moins de 2 ans



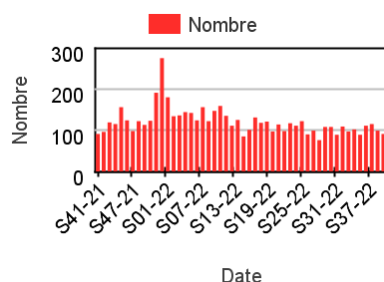
Chez les enfants de 2 à 14 ans



Chez les adultes de 15 à 74 ans



Chez les adultes de plus de 75 ans



Directrice de la publication : Pr Geneviève CHENE

Rédacteur en chef : Céline Caserio-Schönemann, Direction Appui, Traitements et Analyses des données

Remerciements : membres du Comité de pilotage SOS Médecins / Santé publique France : Dr Jean-Christophe Masseron, Dr Pierre-Henry Juan, Dr Pascal Chansard, Dr Patrick Guérin, Dr Serge Smadja

Diffusion : Santé publique France – Direction Appui, Traitements et Analyses des données – 12 rue du Val d'Osne, 94415 Saint-Maurice Cedex.

Tél. : 01 41 79 67 00 – <https://www.santepubliquefrance.fr/nous-contacter>. Retrouvez-nous sur : <http://www.santepubliquefrance.sante.fr>