

Synthèse :

En semaine 35 (du 29 août au 4 septembre 2022), l'activité totale des associations SOS Médecins est en hausse chez les enfants de moins de 15 ans (+14% soit +2 051 actes), stable chez les 15-74 ans et en baisse chez les 75 ans ou plus (-7% soit -467 actes).

En lien avec la rentrée scolaire on observe une hausse des actes chez les **enfants** pour la plupart des indicateurs notamment pour **crise d'asthme** (+57% soit +78 actes) également visible chez les **adultes** mais dans une moindre mesure (+14% soit +40 actes). Toujours chez les enfants et les adultes de moins de 75 ans on retient la hausse des actes pour **fièvre isolée** (+28% et +15% soit +190 actes et +39 actes resp.) et **allergie** (+9% et +12% soit +31 actes et +73 actes resp.). Chez les **enfants** on observe de plus une hausse des actes pour des **pathologies de la sphère respiratoire** (stomatologie et ORL, bronchite, pathologies des voies respiratoires hautes) et des **tableaux digestifs** chez les 2-14 ans (gastro-entérite +21% soit +205 actes et douleur abdominale aiguë +22% soit +58 actes).

Parmi les indicateurs de **santé mentale**, on note la hausse des actes pour **angoisse** chez les **enfants** (+24% soit 5 actes) et les **65 ans ou plus** (+15% soit +30 actes) et pour **état dépressif** chez les **15-44 ans** (+13% soit +20 actes).

Les **actes médicaux pour suspicion de COVID-19 sont en baisse tous âges** pour la 8^{ème} semaine consécutive : au total, 1 796 actes (vs 1 991 actes en S34) ont été enregistrés (soit -10% en S35 vs -19% en S34). Cette baisse n'est portée que par les adultes (-12% soit -202 actes), chez les enfants elle marque le pas (-2% soit -7 actes). Ces actes restent en 7^{ème} position des actes les plus fréquents chez les adultes. **Au niveau régional**, les actes médicaux SOS Médecins pour suspicion de COVID-19 sont stables ou en baisse dans toutes les régions à l'exception des régions Centre-Val de Loire (+50%), Ile-de-France (+14%), Auvergne-Rhône-Alpes (+6%), PACA (+5%).

Depuis le début de la surveillance le 03 mars 2020, **445 062 actes** médicaux pour suspicion de COVID-19 ont été réalisés.

Figure 1 : Nombre quotidien d'actes SOS Médecins, tous âges

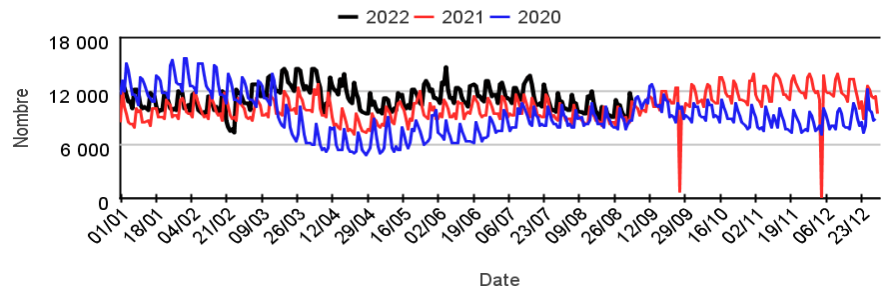


Figure 2 : Nombre quotidien d'actes SOS Médecins avec suspicion de COVID-19, tous âges

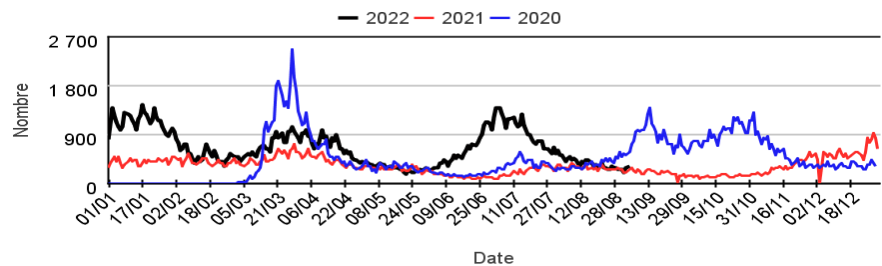


Tableau 1 : Nombre hebdomadaire d'actes SOS Médecins toutes causes codées, par classe d'âges

	Moins de 2 ans	2 - 14 ans	15 - 74 ans	75 ans ou plus
S31-22	3 910	12 841	43 886	6 684
S32-22	3 682	12 246	43 547	6 805
S33-22	3 429	11 390	44 415	6 349
S34-22	3 268	10 854	42 522	5 907
S35-22	3 758	12 359	43 016	5 491

Tableau 2 : Nombre hebdomadaire d'actes SOS Médecins pour suspicion de COVID-19, par classe d'âges

	Moins de 2 ans	2 - 14 ans	15 - 74 ans	75 ans ou plus
S31-22	82	396	2 575	354
S32-22	82	333	2 010	265
S33-22	52	257	1 902	215
S34-22	45	243	1 540	153
S35-22	43	238	1 362	130

Le réseau des associations SOS-Médecins s'inscrit au sein du système de surveillance syndromique français SurSaUD® (Surveillance Sanitaire des Urgences et des Décès). Ce système a été initié 2004 avec un objectif de détection d'événements inattendus. Depuis, il a montré ses capacités à répondre à d'autres objectifs de surveillance, tels que : estimer l'impact d'un événement environnemental ou sociétal, surveiller des pathologies en dehors de tout événement, ou détecter précocement un événement sanitaire prédéfini, telle qu'une épidémie saisonnière.

Indicateurs surveillés

Les indicateurs suivis sont construits à partir des diagnostics codés par les médecins des associations SOS Médecins.

- **Activité totale dans le réseau SOS Médecins France** : nombre d'actes SOS Médecins toutes causes confondues
- **Indicateurs syndromiques basés sur les diagnostics** : pour chaque indicateur : nombre d'actes SOS Médecins, part d'activité dans l'activité toutes causes codées, à l'exception de l'indicateur Toux, établi à partir des motifs de consultation.

Indicateurs présentés dans le bulletin		Indicateurs surveillés non présentés dans le bulletin
Suspicion d'infection au COVID-19	p 8-9	Rougeole
Déshydratation	p 10	Décès
Fièvre isolée	p 11	Chikungunya
Malaise	p 12	Zika
Crise d'asthme	p 13	
Traumatisme	p 14	
Angoisse	p 15	
Etat dépressif	p 16	
Coup de chaleur	p 17	
Piqûre d'insectes	p 18	
Allergie	p 19	
Méningite virale	p 20	
Varicelle	p 21	

Méthodologie

- Tous les graphiques et tableaux sont construits à partir d'un même nombre d'associations (associations constantes).
- Les graphiques avec un recul de 3 mois sont construits à partir des 60 associations métropolitaines, l'association SOS Martinique n'étant pas prise en compte dans ce bulletin national compte tenu de l'épidémiologie différente des maladies. Ils permettent de suivre les évolutions récentes des indicateurs.
- Les indicateurs sont décrits sur un pas de temps quotidien ou hebdomadaire en termes d'effectifs ou de pourcentage par rapport à la fréquentation totale, tous âges confondus et par classe d'âge.
- Les proportions de passages (ou parts d'activité) par classes d'âges pour un indicateur sont calculées sur la base de l'activité totale codée de la classe d'âge (passages pour lesquels au moins un code diagnostic est renseigné).
- Dans les tableaux 3 et 4 (page 4), l'évolution des indicateurs est calculée différemment selon la colonne :
 - Par rapport à la semaine précédente : les effectifs hebdomadaires sont comparés par rapport aux effectifs de la semaine précédente.
 - Par rapport aux 2 années précédentes : les proportions dans l'activité codée sont comparées aux proportions à la même période au cours des 2 années précédentes.
- Pour les indicateurs « suspicion de COVID-19 » : le nombre cumulé d'actes pour suspicion de COVID-19 est calculé à partir du 24/02/2020 (associations non-constantes). En revanche, afin de pouvoir comparer les semaines entre elles, le nombre d'actes pour suspicion de COVID-19 sur la semaine écoulée est calculé à partir des données d'associations constantes sur le mois écoulé (c'est-à-dire les associations ayant transmis des données sans interruption sur cette période).
- Tous les graphiques et tableaux présentant les indicateurs « suspicion de COVID-19 » sont construits à partir des données d'associations constantes depuis le 24/02/2020.

Note relative à l'interprétation des données

L'interprétation de l'ensemble des éléments chiffrés et graphes présentés dans ce document doit tenir compte de la baisse importante du nombre d'actes médicaux SOS Médecins tous âges et dans l'ensemble des classes d'âges notamment sur la période du 1^{er} confinement (S12 à S19-2020).

Ainsi dans un contexte d'activité totale en baisse, pour un indicateur donné :

- une part d'activité en hausse sera le reflet : soit d'une augmentation ou d'une stabilisation de l'effectif, soit une diminution de l'effectif moins importante que la diminution de l'activité totale ;
- une part d'activité stable sera le reflet d'une évolution de l'effectif comparable à celle de l'activité totale ;
- une part d'activité en baisse sera le reflet d'une diminution de l'effectif plus importante que celle de l'activité totale.

Pour en savoir plus

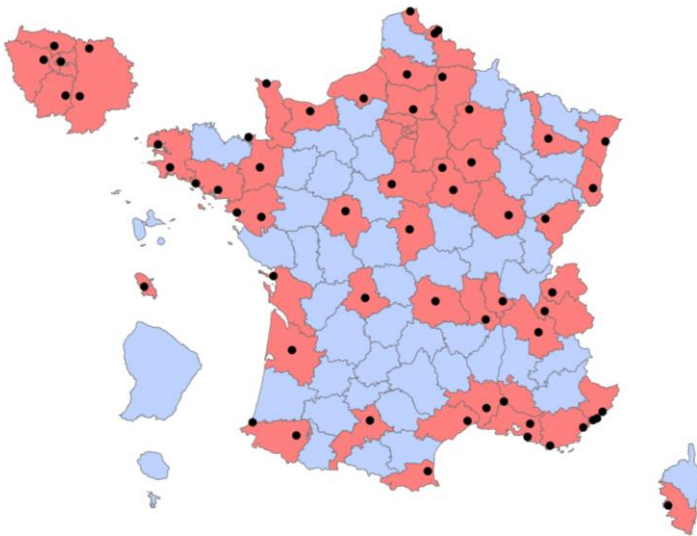
Consulter le site [Santé publique France](#)

Pour les indicateurs régionaux :

- [Consulter les PE des Cires](#)

Associations participant au réseau de surveillance SOS Médecins / Santé publique France

En 2020, 62 associations SOS Médecins sur les 63 existantes participent au réseau de surveillance SOS Médecins / Santé publique France, intégré au système SurSaUD® (surveillance sanitaire des urgences et des décès).



Légende

- Emplacement d'une association SOS Médecins
- Département n'ayant pas d'association SOS Médecins
- Département ayant au moins une association SOS Médecins

Réalisation : DCAR USS - mars 2015
Sources : données SOS Médecins, IGN

Évolution des indicateurs par rapport à la semaine précédente et aux 2 dernières années

Tableau 3 | Evolution des indicateurs non spécifiques |

Pathologies	Classe d'âge	Evolution*	
		par rapport à la semaine précédente	par rapport aux 2 années précédentes
Déshydratation	Moins de 15 ans	<	≈
	Plus de 15 ans	<	≈
Fièvre isolée	Moins de 15 ans	>	≈
	Plus de 15 ans	≈	<
Malaise	Moins de 15 ans	≈	<
	Plus de 15 ans	≈	<
Crise d'asthme	Moins de 15 ans	>	≈
	Plus de 15 ans	>	≈
Traumatisme	Moins de 15 ans	>	≈
	Plus de 15 ans	≈	≈
Angoisse	Moins de 15 ans	>	<
	Plus de 15 ans	>	<
Etat dépressif	Moins de 15 ans	≈	≈
	Plus de 15 ans	≈	≈

Tableau 4 | Evolution des indicateurs saisonniers (pathologies saisonnières)

Pathologies	Classe d'âge	Evolution*	
		par rapport à la semaine précédente	par rapport aux 2 années précédentes
Coup de chaleur	Moins de 15 ans	<	≈
	Plus de 15 ans	<	≈
Piqûre d'insectes	Moins de 15 ans	≈	≈
	Plus de 15 ans	<	≈
Allergie	Moins de 15 ans	>	<
	Plus de 15 ans	>	≈
Méningite virale	Moins de 15 ans	≈	≈
	Plus de 15 ans	≈	≈
Varicelle	Moins de 15 ans	<	<
	Plus de 15 ans	<	<

Tableau 5 | Evolution des actes médicaux pour suspicion de COVID-19 |

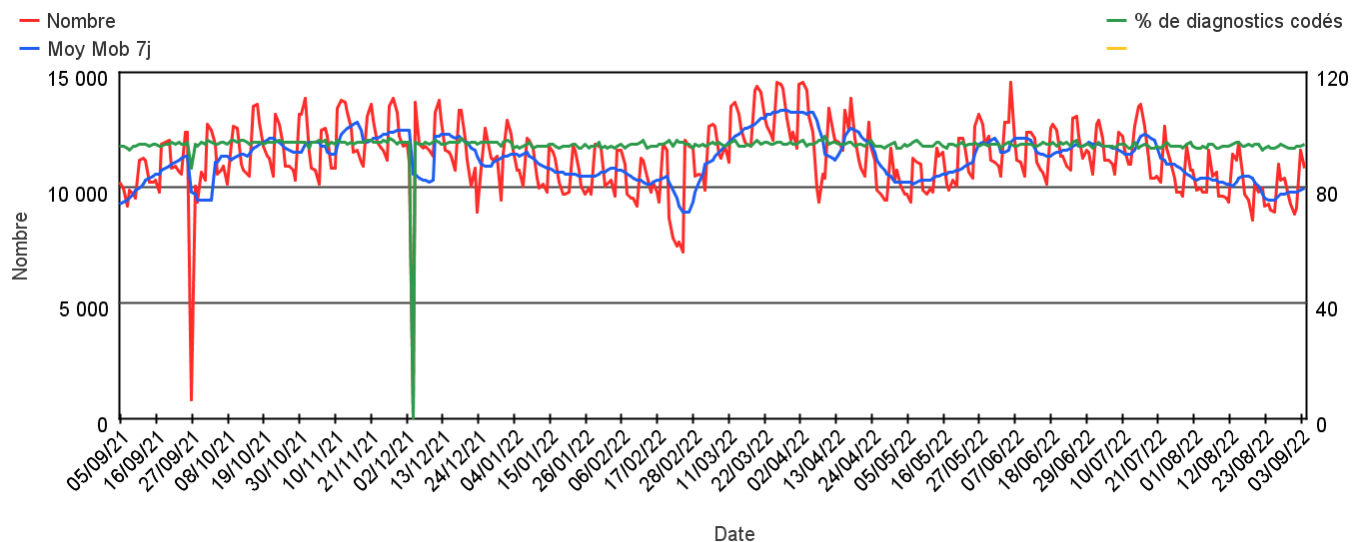
Pathologies	Classe d'âge	Evolution*	
		par rapport à la semaine précédente	par rapport aux 2 années précédentes
Suspicion d'infection au COVID-19	Moins de 15 ans	≈	≈
	Plus de 15 ans	<	≈

(*) ≈ : similaire > : en augmentation < : en baisse

Activité totale SOS Médecins

Sur un an glissant

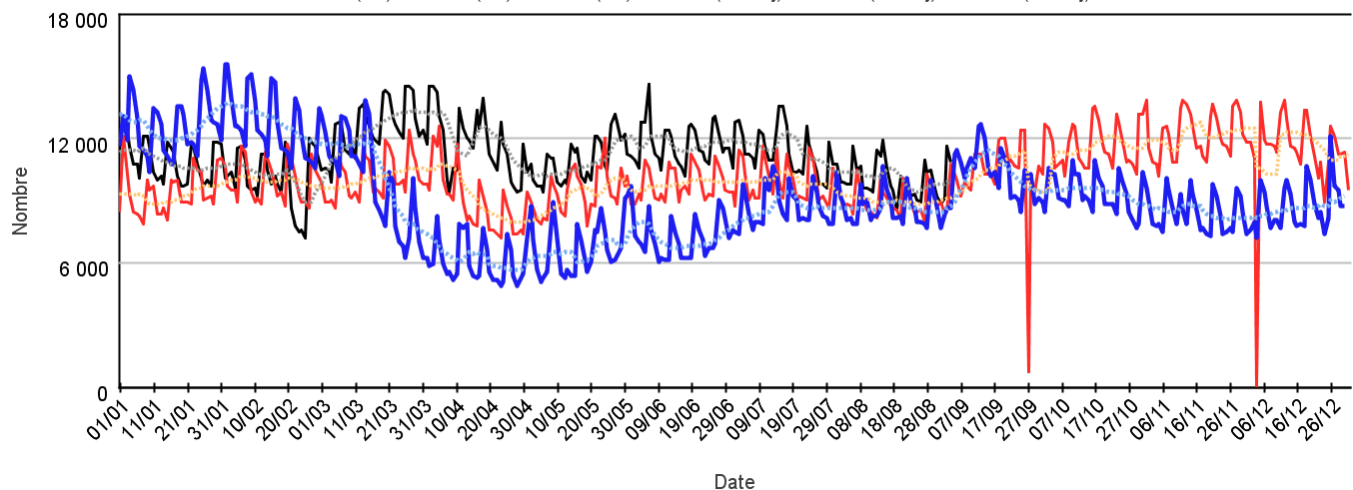
Évolution quotidienne du total des actes médicaux et de la proportion d'actes codés, tous âges confondus



Par rapport aux 2 années précédentes

Évolution quotidienne du total des actes médicaux, tous âges confondus (moy mob 7j)

— 2022 (Nb) — 2021 (Nb) — 2020 (Nb) 2022 (MM 7j) 2021 (MM 7j) 2020 (MM 7j)



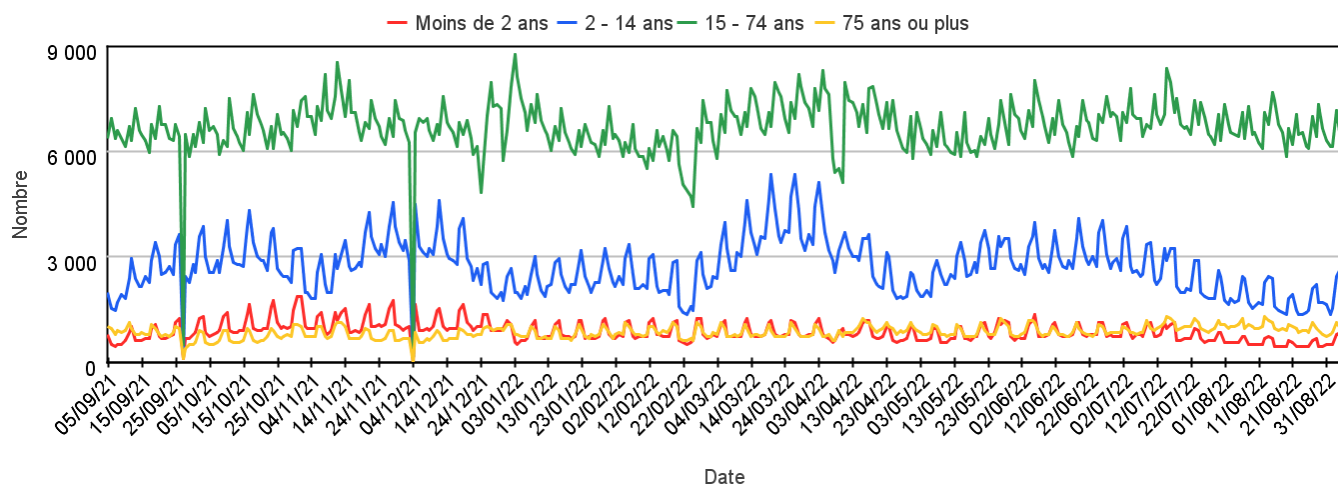
Les 10 pathologies les plus fréquentes, tous âges confondus

Pathologie	Semaine	Semaine précédente	Variation
VOIES RESPIRATOIRES HAUTES (Diag SOS)	14 661	13 736	6,73%
GASTRO ENTERITE (Diag SOS)	3 927	3 595	9,24%
TRAUMATISME (Diag SOS)	3 130	3 025	3,47%
LOMBALGIE /SCIATALGIE (DIAG SOS)	2 970	2 842	4,50%
CERTIFICAT + ADMIN (Diag SOS)	2 586	2 742	-5,69%
INFECTION URINAIRE (Diag SOS)	2 455	2 497	-1,68%
DOULEUR ABDO AIGUE (Diag SOS)	1 898	1 904	-0,32%
CORONAVIRUS (Diag SOS)	1 796	1 991	-9,79%
STOMATO / ORL DIVERS (Diag SOS)	1 726	1 679	2,80%
BRONCHITE (Diag SOS)	1 621	1 513	7,14%

Activité totale SOS Médecins

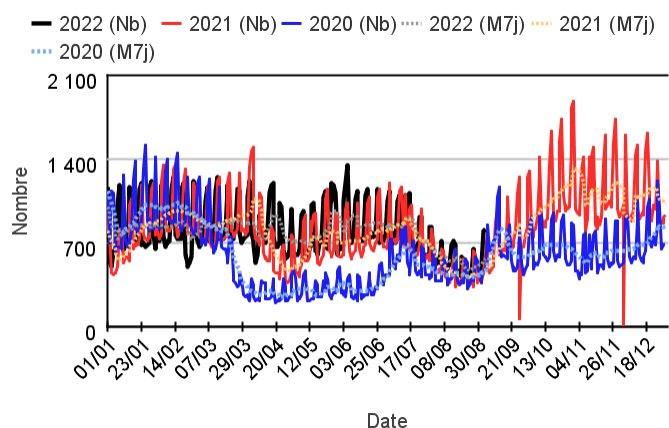
Par classe d'âge

Évolution quotidienne du total des actes médicaux pour différentes classes d'âge

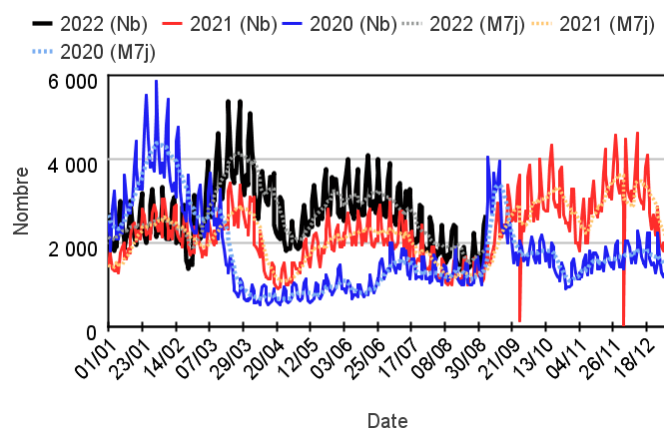


Par rapport aux 2 années précédentes

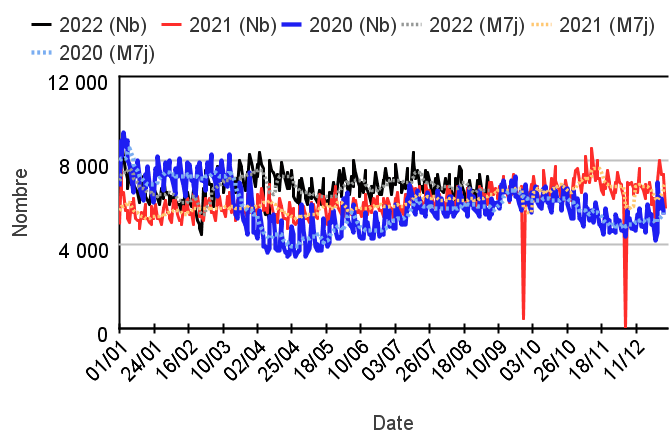
Chez les enfants de moins de 2 ans



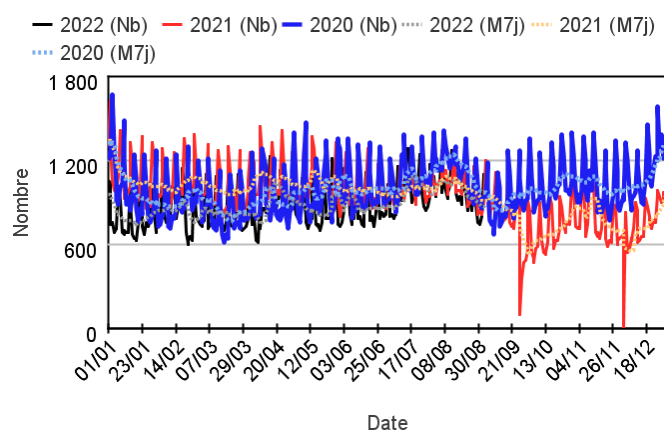
Chez les enfants de 2 à 14 ans



Chez les adultes de 15 à 74 ans



Chez les adultes de plus de 75 ans



Variation des 10 pathologies les plus fréquentes (Source : Santé publique France – SOS Médecins)

Variations des 10 pathologies les plus fréquentes chez les moins de 2 ans

Pathologie	Semaine	Semaine précédente	Variation
VOIES RESPIRATOIRES HAUTES (Diag SOS)	1 588	1 293	22,82%
FIEVRE ISOLEE (Diag SOS)	301	243	23,87%
GASTRO ENTERITE (Diag SOS)	298	285	4,56%
CONJONCTIVITE INFECTIEUSE (Diag SOS)	138	129	6,98%
SYNDROME VIRAL (Diag SOS)	111	91	21,98%
DERMATO DIVERS (Diag SOS)	101	91	10,99%
DIARRHEE (Diag SOS)	99	101	-1,98%
STOMATO / ORL DIVERS (Diag SOS)	95	83	14,46%
BRONCHITE (Diag SOS)	83	65	27,69%
ALLERGIE (Diag SOS)	80	71	12,68%

Variations des 10 pathologies les plus fréquentes chez les 2-14 ans

Pathologie	Semaine	Semaine précédente	Variation
VOIES RESPIRATOIRES HAUTES (Diag SOS)	5 043	4 544	10,98%
GASTRO ENTERITE (Diag SOS)	1 173	968	21,18%
FIEVRE ISOLEE (Diag SOS)	568	436	30,28%
TRAUMATISME (Diag SOS)	446	401	11,22%
DOULEUR ABDO AIGUE (Diag SOS)	323	265	21,89%
BRONCHITE (Diag SOS)	299	251	19,12%
ALLERGIE (Diag SOS)	297	275	8,00%
PIQURE INSECTE (Diag SOS)	280	280	0,00%
SYNDROME VIRAL (Diag SOS)	276	227	21,59%
STOMATO / ORL DIVERS (Diag SOS)	253	188	34,57%
CONJONCTIVITE INFECTIEUSE (Diag SOS)	253	274	-7,66%

Variations 10 pathologies les + fréquentes chez les 15-74 ans

Pathologie	Semaine	Semaine précédente	Variation
VOIES RESPIRATOIRES HAUTES (Diag SOS)	7 698	7 529	2,24%
LOMBALGIE /SCIATALGIE (DIAG SOS)	2 673	2 536	5,40%
GASTRO ENTERITE (Diag SOS)	2 314	2 233	3,63%
CERTIFICAT + ADMIN (Diag SOS)	2 243	2 383	-5,87%
TRAUMATISME (Diag SOS)	2 214	2 139	3,51%
INFECTION URINAIRE (Diag SOS)	2 001	2 003	-0,10%
CORONAVIRUS (Diag SOS)	1 362	1 540	-11,56%
DOULEUR ABDO AIGUE (Diag SOS)	1 358	1 411	-3,76%
STOMATO / ORL DIVERS (Diag SOS)	1 289	1 312	-1,75%
DIGESTIF DIVERS (Diag SOS)	1 117	1 087	2,76%

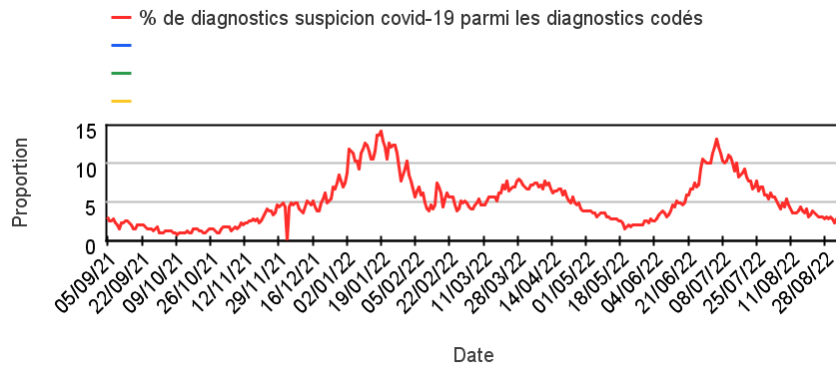
Variations des 10 pathologies les plus fréquentes chez les 75 ans ou +

Pathologie	Semaine	Semaine précédente	Variation
TRAUMATISME (Diag SOS)	388	399	-2,76%
ALTERATION ETAT GENERAL (Diag SOS)	352	358	-1,68%
DECES (Diag SOS)	305	336	-9,23%
LOMBALGIE /SCIATALGIE (DIAG SOS)	251	245	2,45%
INFECTION URINAIRE (Diag SOS)	231	281	-17,79%
DOULEUR ABDO AIGUE (Diag SOS)	172	177	-2,82%
CERTIFICAT + ADMIN (Diag SOS)	167	191	-12,57%
CHUTE (Diag SOS)	162	157	3,18%
PNEUMOPATHIE (Diag SOS)	157	161	-2,48%
BRONCHITE (Diag SOS)	143	145	-1,38%

Activité liée à une suspicion de COVID-19

Sur un an glissant

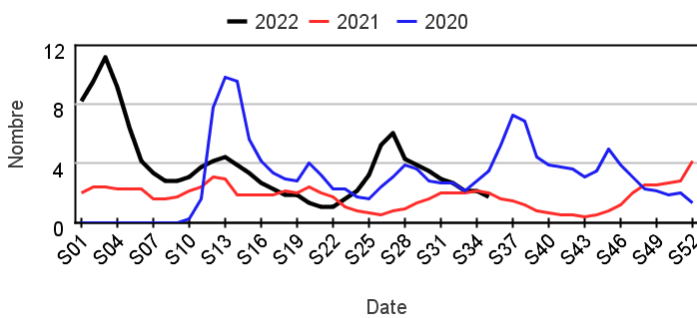
Évolution quotidienne de la proportion de suspicion de covid-19 dans les actes codés



Actes SOS Médecins pour suspicion de COVID-19 par rapport à 2020

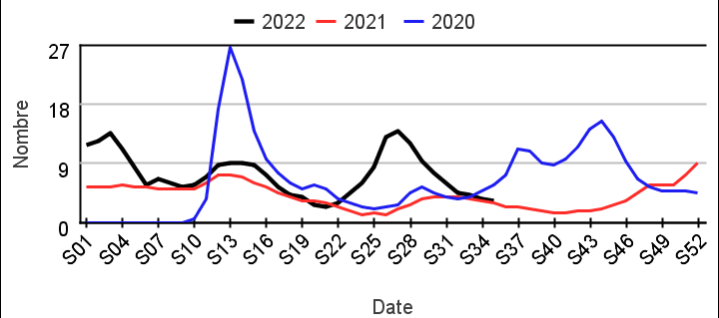
Chez les enfants de moins de 15 ans

Évolution hebdomadaire des proportions d'actes pour suspicion de covid-19 parmi les actes codés, moins de 15 ans



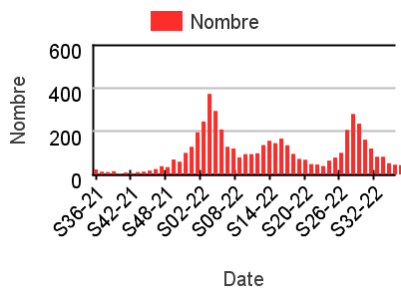
Chez les adultes de 15 ans ou plus

Évolution hebdomadaire des proportions d'actes pour covid-19 parmi les actes codés, 15 ans ou plus

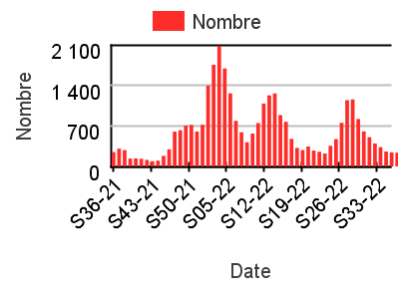


Nombre hebdomadaire d'actes SOS Médecins pour suspicion de COVID-19

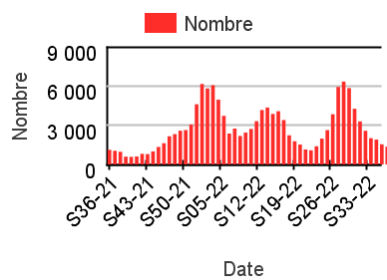
Chez les enfants de moins de 2 ans



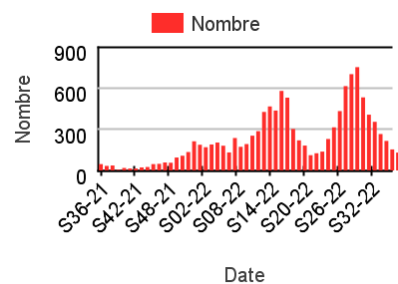
Chez les enfants de 2 à 14 ans



Chez les adultes de 15 à 74 ans



Chez les adultes de plus de 75 ans



Proportion de passage aux actes SOS Médecins pour suspicion de COVID-19

Tableau 3 : Part d'activité des actes SOS Médecins pour suspicion de COVID-19 dans l'activité toutes causes codées, par classe d'âges, France entière

	Nombre - Tous âges	% d'activité - Moins de 2 ans	% d'activité - 2-14 ans	% d'activité - 15-74 ans	% d'activité - 75 ans ou plus
S23-22	2 662	1,04	1,69	4,31	3,99
S24-22	3 530	1,38	2,29	6,09	5,80
S25-22	5 174	1,73	3,51	8,56	7,74
S26-22	7 937	3,69	5,58	12,96	11,09
S27-22	8 535	5,01	6,23	13,95	12,41
S28-22	7 698	3,82	4,41	12,08	10,91
S29-22	5 599	3,36	3,97	9,44	8,12
S30-22	4 376	2,71	3,69	7,50	6,58
S31-22	3 420	2,10	3,08	5,87	5,30
S32-22	2 712	2,23	2,72	4,62	3,89
S33-22	2 436	1,52	2,26	4,28	3,39
S34-22	1 991	1,38	2,24	3,62	2,59
S35-22	1 796	1,14	1,93	3,17	2,37

Evolution quotidienne régionale des actes SOS Médecins pour suspicion de COVID-19

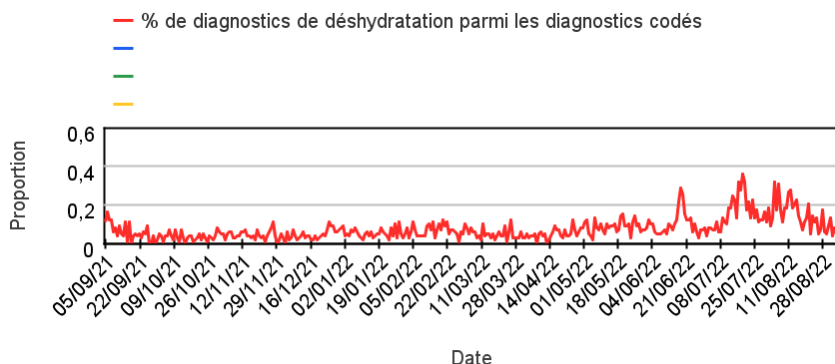
Tableau 4 : Evolution quotidienne des actes SOS Médecins pour suspicion de COVID-19 sur la semaine passée par région, tous âges

	29/08/2022	30/08/2022	31/08/2022	01/09/2022	02/09/2022	03/09/2022	04/09/2022
Auvergne-Rhône-Alpes	30	34	33	33	29	46	42
Bourgogne-Franche-Comté	7	5	9	0	7	12	5
Bretagne	11	6	9	3	4	6	10
Centre-Val de Loire	2	6	0	0	0	0	10
Corse	22	19	11	11	7	24	9
Grand-Est	11	12	22	8	11	24	26
Guadeloupe	0	0	0	0	0	0	0
Guyane	0	0	0	0	0	0	0
Hauts-de-France	18	25	21	25	16	17	15
Ile-de-France	52	36	37	32	34	37	47
La Réunion	0	0	0	0	0	0	0
Martinique	0	0	0	0	0	0	0
Normandie	17	7	12	17	6	14	9
Nouvelle-Aquitaine	33	23	32	33	24	47	40
Occitanie	11	21	19	8	14	11	19
Pays de la Loire	13	14	17	19	11	7	15
Provence-Alpes-Côte d'Azur	55	38	32	46	31	41	52

Activité liée à une déshydratation

Sur un an glissant

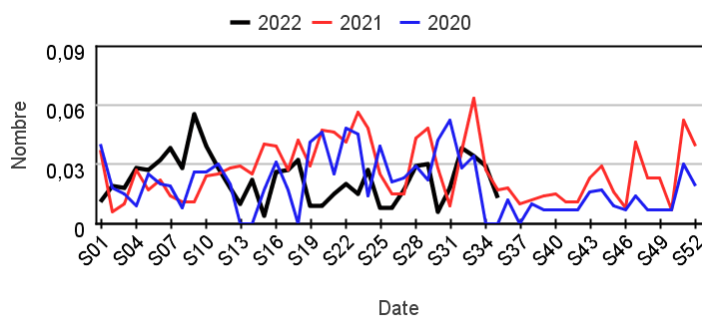
Évolution quotidienne de la proportion de déshydratation dans les actes codés



Actes SOS Médecins pour déshydratation par rapport aux 2 années précédentes

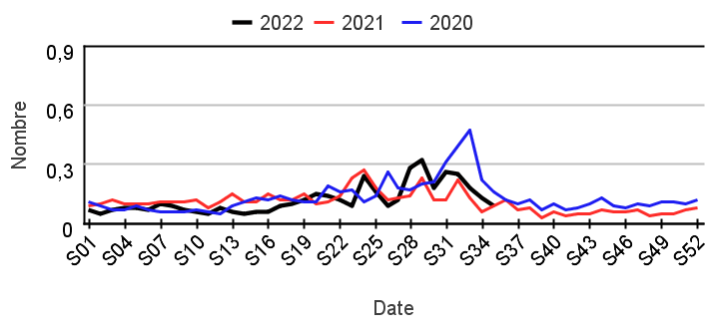
Chez les enfants de moins de 15 ans

Évolution hebdomadaire des proportions d'actes pour déshydratation parmi les actes codés, moins de 15 ans



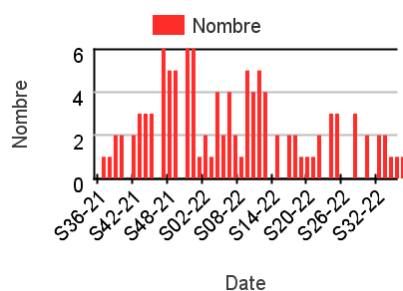
Chez les adultes de 15 ans ou plus

Évolution hebdomadaire des proportions d'actes pour déshydratation parmi les actes codés, 15 ans ou plus

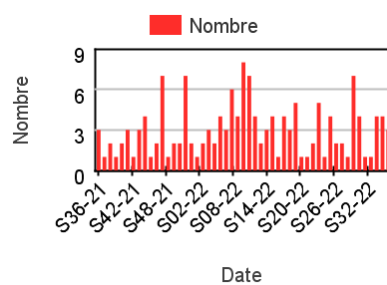


Nombre hebdomadaire d'actes SOS Médecins pour déshydratation

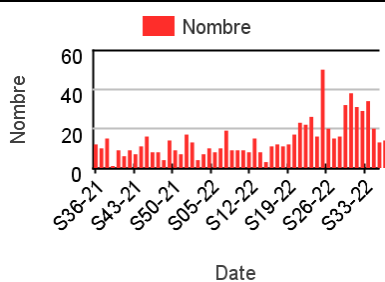
Chez les enfants de moins de 2 ans



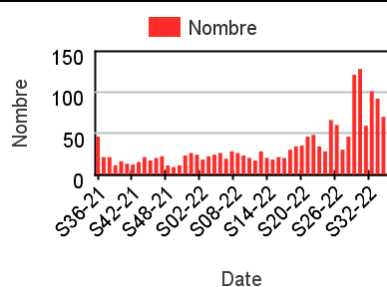
Chez les enfants de 2 à 14 ans



Chez les adultes de 15 à 74 ans



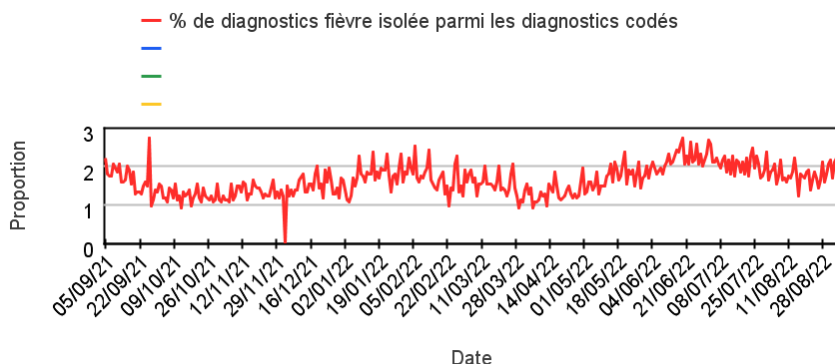
Chez les adultes de plus de 75 ans



Activité liée à une **fièvre isolée**

Sur un an glissant

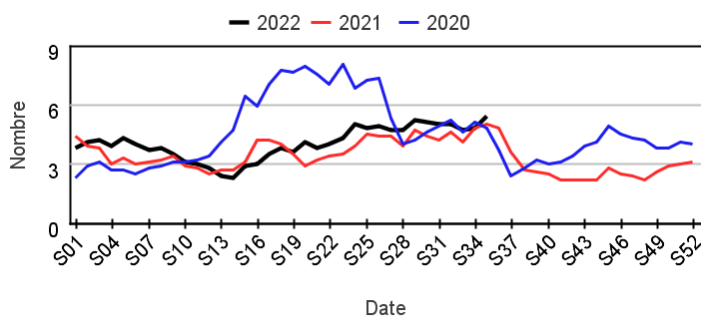
Évolution quotidienne de la proportion de fièvre isolée dans les actes codés



Actes SOS Médecins pour fièvre isolée par rapport aux 2 années précédentes

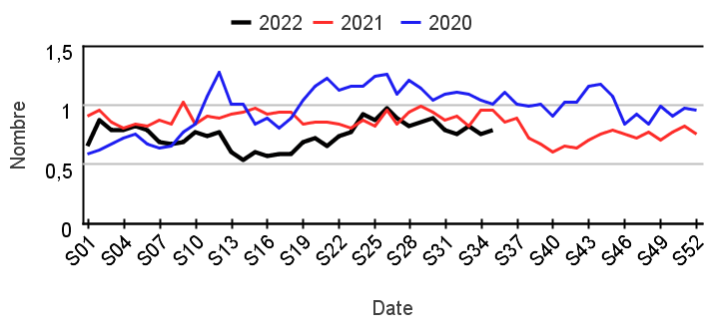
Chez les enfants de moins de 15 ans

Évolution hebdomadaire des proportions d'actes pour fièvre isolée parmi les actes codés, moins de 15 ans



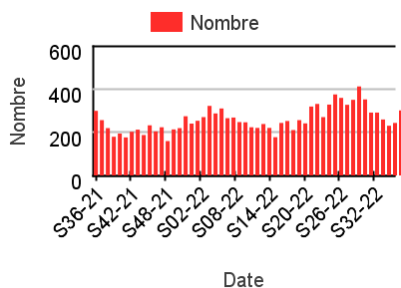
Chez les adultes de 15 ans ou plus

Évolution hebdomadaire des proportions d'actes pour fièvre isolée parmi les actes codés, 15 ans ou plus

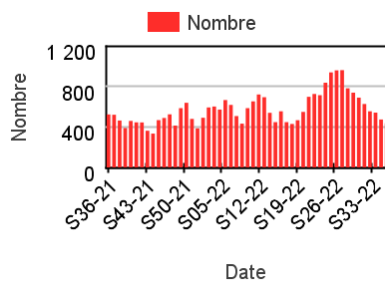


Nombre hebdomadaire d'actes SOS Médecins pour fièvre isolée

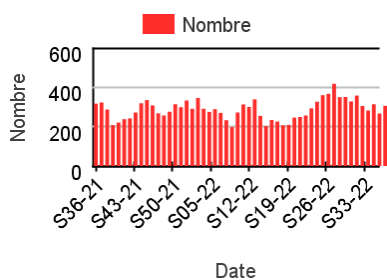
Chez les enfants de moins de 2 ans



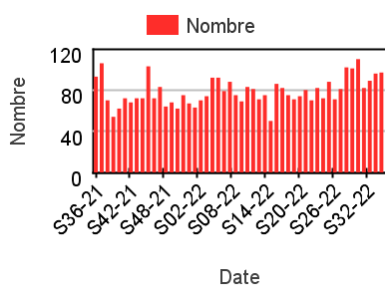
Chez les enfants de 2 à 14 ans



Chez les adultes de 15 à 74 ans



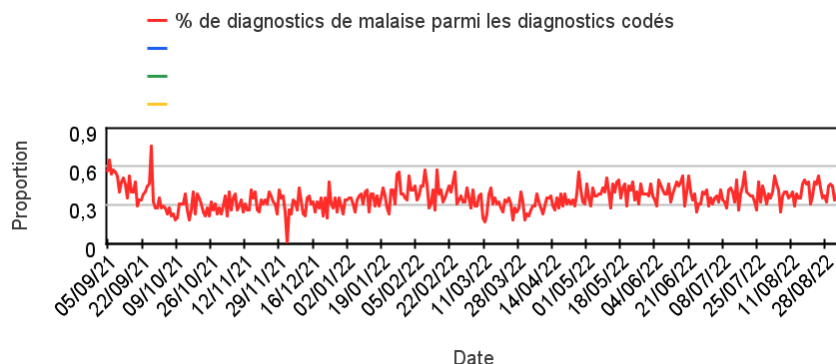
Chez les adultes de plus de 75 ans



Activité liée à un **malaise**

Sur un an glissant

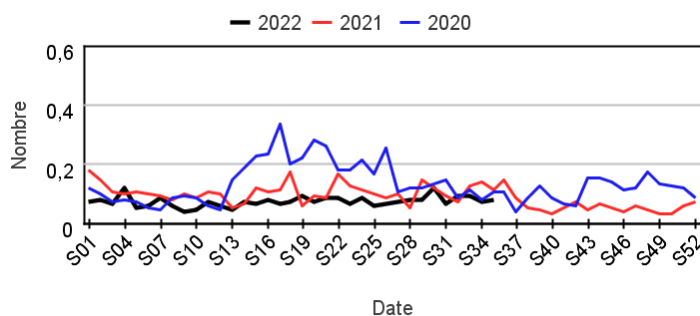
Évolution quotidienne de la proportion de malaises dans les actes codés



Motifs SOS Médecins pour malaise par rapport aux 2 années précédentes

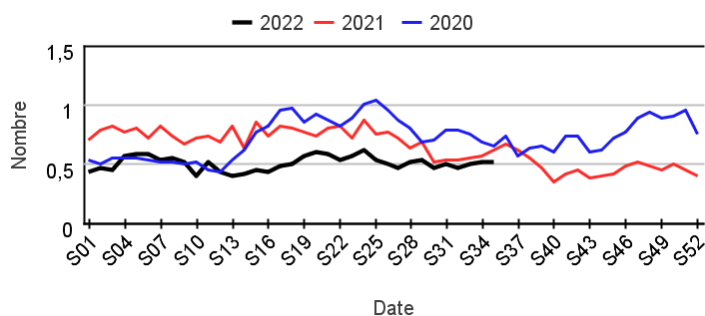
Chez les enfants de moins de 15 ans

Évolution hebdomadaire de la proportion de malaise parmi les actes codés, moins de 15 ans



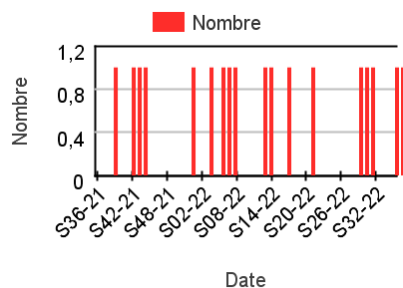
Chez les adultes de 15 ans ou plus

Évolution hebdomadaire de la proportion de malaise parmi les actes codés, 15 ans ou plus

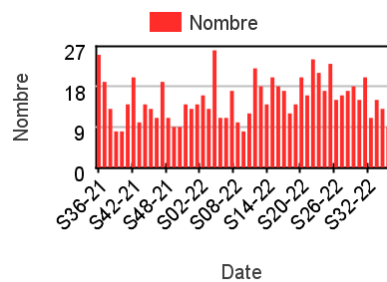


Nombre hebdomadaire d'actes SOS Médecins pour malaise

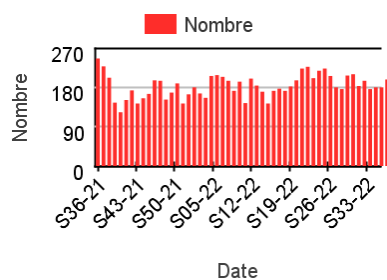
Chez les enfants de moins de 2 ans



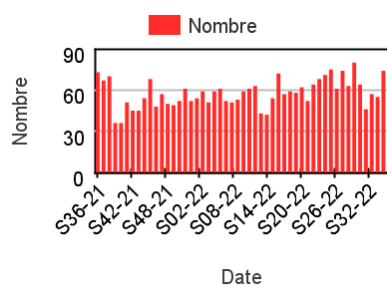
Chez les enfants de 2 à 14 ans



Chez les adultes de 15 à 74 ans



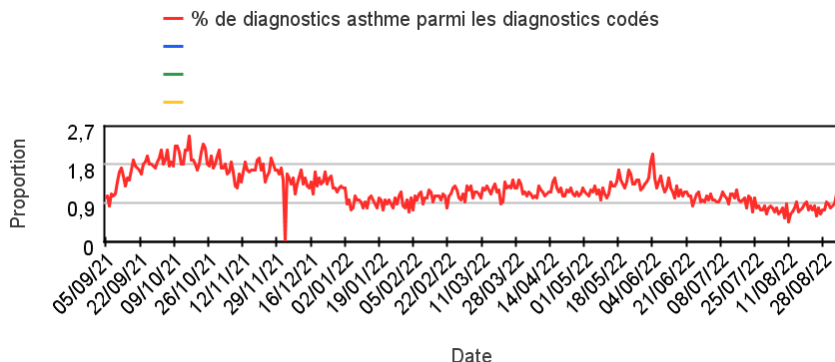
Chez les adultes de plus de 75 ans



Activité liée à une crise d'asthme

Sur un an glissant

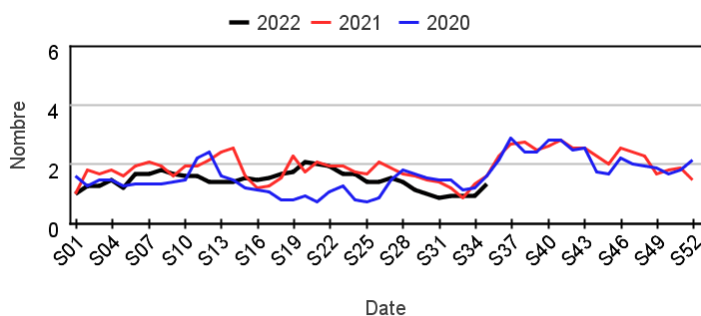
Évolution quotidienne de la proportion d'asthme dans les actes codés



Actes SOS Médecins pour asthme par rapport aux 2 années précédentes

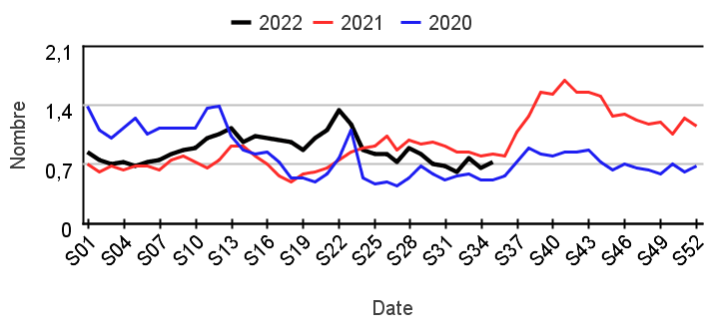
Chez les enfants de moins de 15 ans

Évolution hebdomadaire des proportions d'actes pour asthme parmi les actes codés, moins de 15 ans



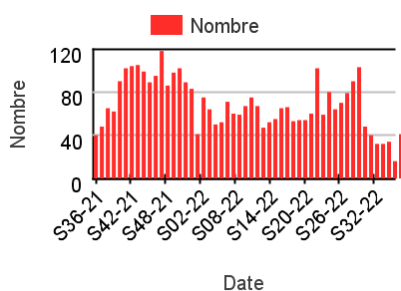
Chez les adultes de 15 ans ou plus

Évolution hebdomadaire des proportions d'actes pour asthme parmi les actes codés, 15 ans ou plus

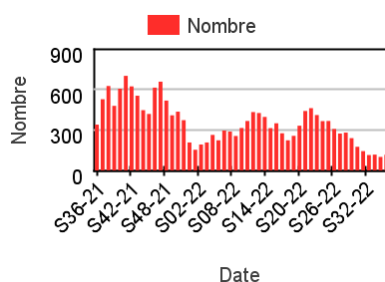


Nombre hebdomadaire d'actes SOS Médecins pour asthme

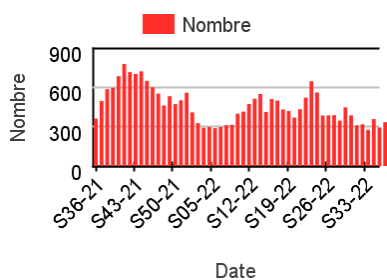
Chez les enfants de moins de 2 ans



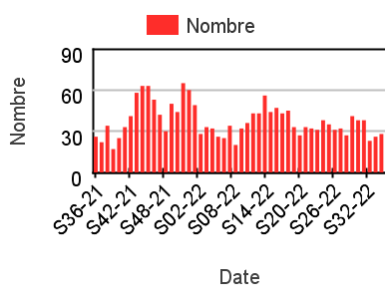
Chez les enfants de 2 à 14 ans



Chez les adultes de 15 à 74 ans



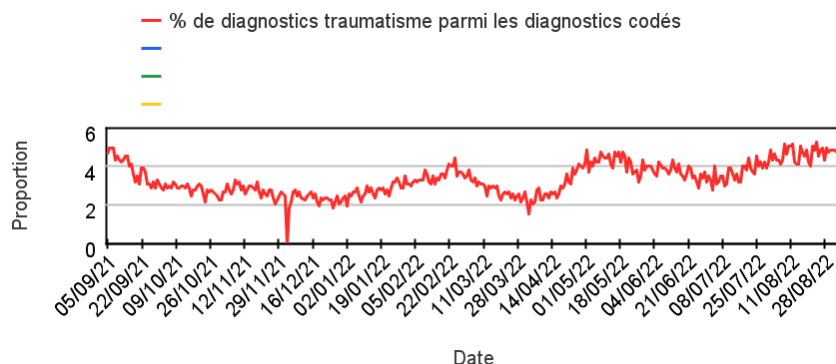
Chez les adultes de plus de 75 ans



Activité liée à un traumatisme

Sur un an glissant

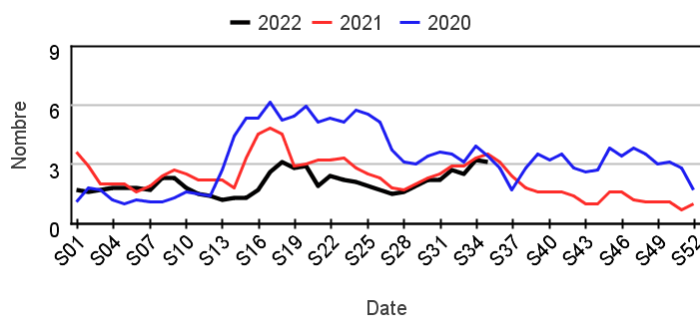
Évolution quotidienne de la proportion de traumatisme dans les actes codés



Actes SOS Médecins pour traumatisme par rapport aux 2 années précédentes

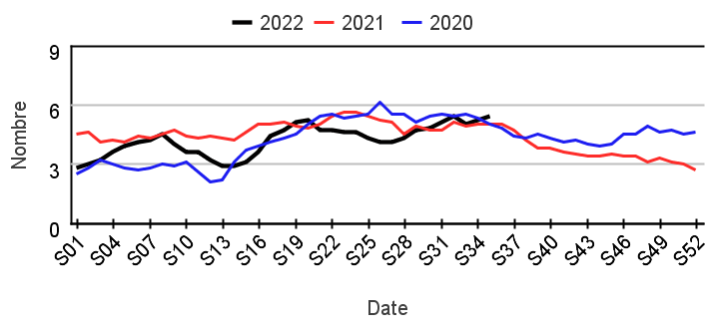
Chez les enfants de moins de 15 ans

Évolution hebdomadaire des proportions d'actes pour traumatisme parmi les actes codés, moins de 15 ans



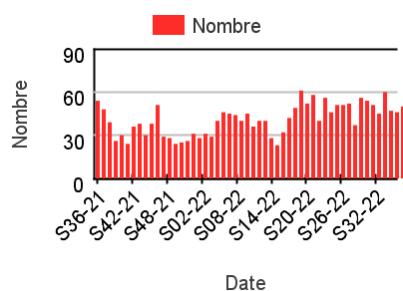
Chez les adultes de 15 ans ou plus

Évolution hebdomadaire des proportions d'actes pour traumatisme parmi les actes codés, 15 ans ou plus

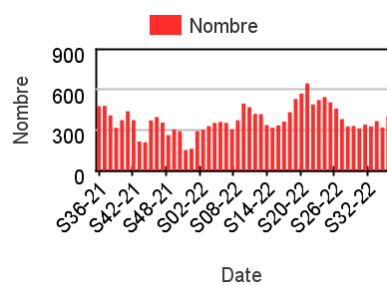


Nombre hebdomadaire d'actes SOS Médecins pour traumatisme

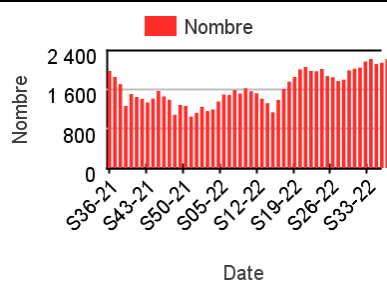
Chez les enfants de moins de 2 ans



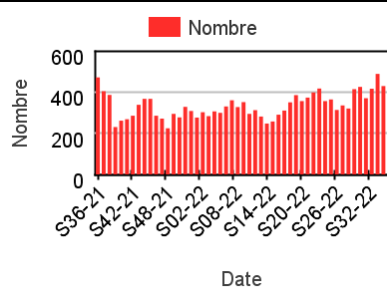
Chez les enfants de 2 à 14 ans



Chez les adultes de 15 à 74 ans



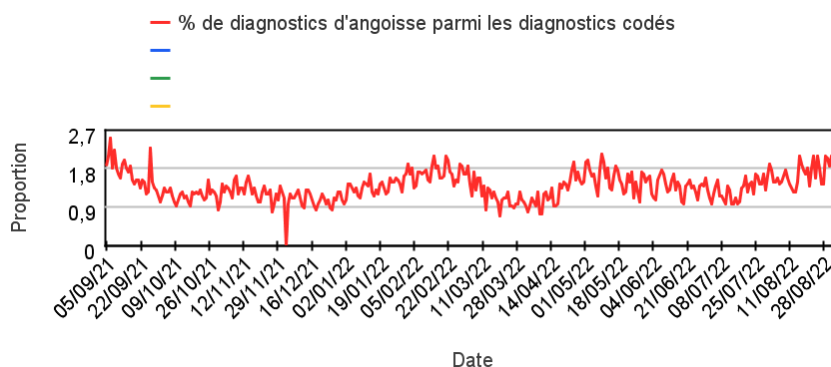
Chez les adultes de plus de 75 ans



Activité liée à de l'angoisse

Sur un an glissant

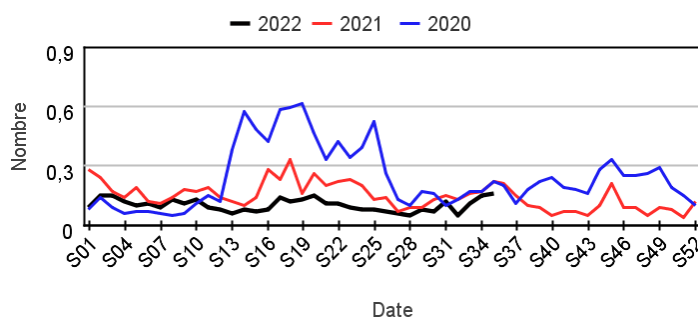
Évolution quotidienne de la proportion d'actes pour angoisse dans les actes codés



Actes SOS Médecins pour angoisse par rapport aux 2 années précédentes

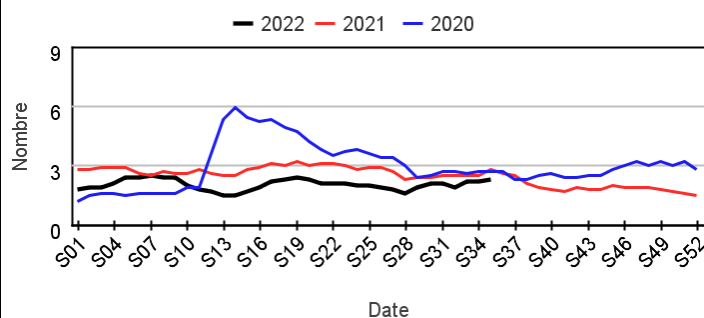
Chez les enfants de moins de 15 ans

Évolution hebdomadaire des proportions d'actes pour angoisse parmi les actes codés, moins de 15 ans



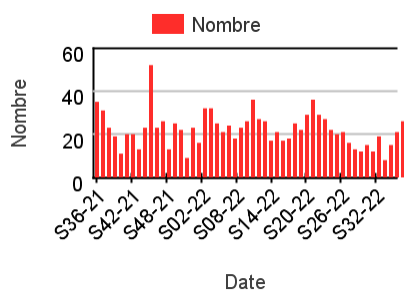
Chez les adultes de 15 ans ou plus

Évolution hebdomadaire des proportions d'actes pour angoisse parmi les actes codés, 15 ans ou plus

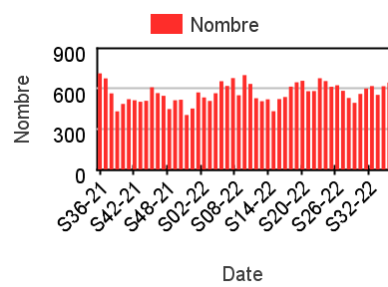


Nombre hebdomadaire d'actes SOS Médecins pour angoisse

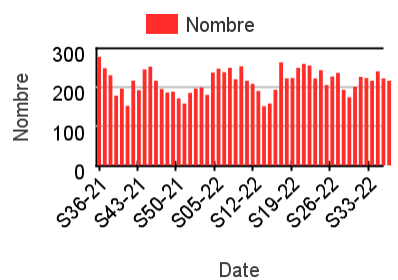
Chez les enfants de moins de 15 ans



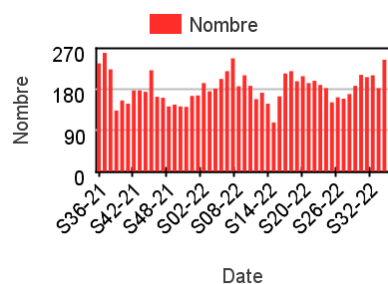
Chez les adultes de 15-44 ans



Chez les adultes de 45 à 64 ans



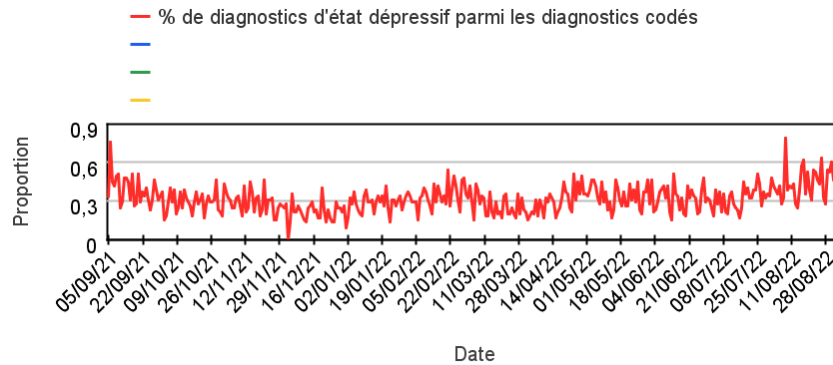
Chez les adultes de plus de 65 ans



Activité liée à un état dépressif

Sur un an glissant

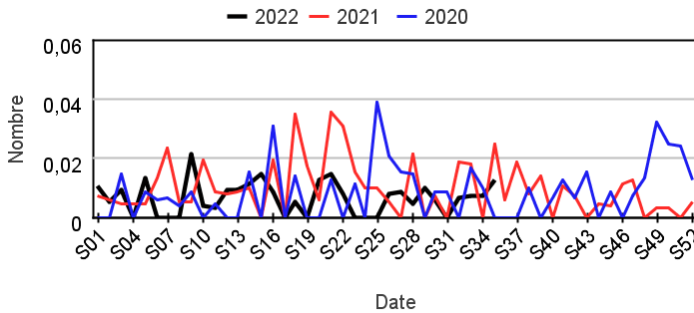
Évolution quotidienne de la proportion d'actes pour état dépressif dans les actes codés



Actes SOS Médecins pour état dépressif par rapport aux 2 années précédentes

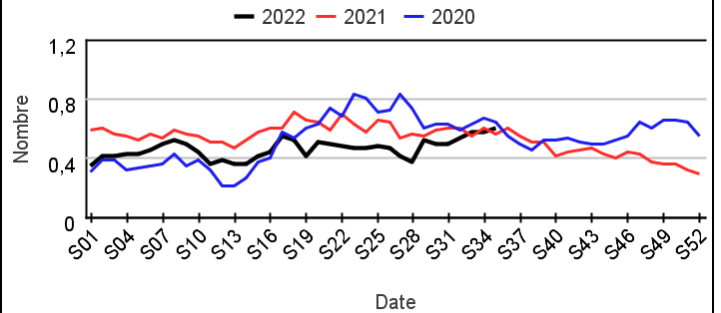
Chez les enfants de moins de 15 ans

Évolution hebdomadaire des proportions d'actes pour état dépressif parmi les actes codés, moins de 15 ans



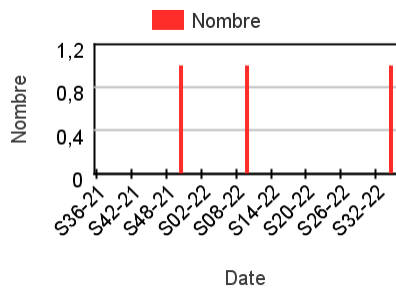
Chez les adultes de 15 ans ou plus

Évolution hebdomadaire des proportions d'actes pour état dépressif parmi les actes codés, 15 ans ou plus

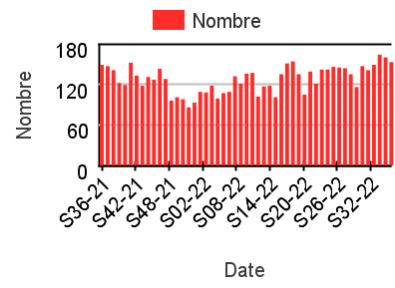


Nombre hebdomadaire d'actes SOS Médecins pour état dépressif

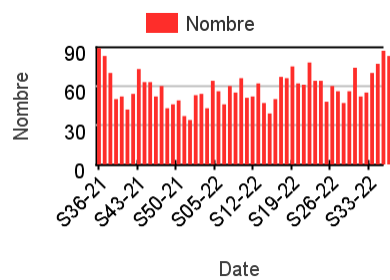
Chez les enfants de moins de 15 ans



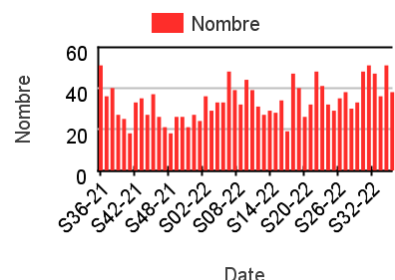
Chez les adultes de 15-44 ans



Chez les adultes de 45 à 64 ans



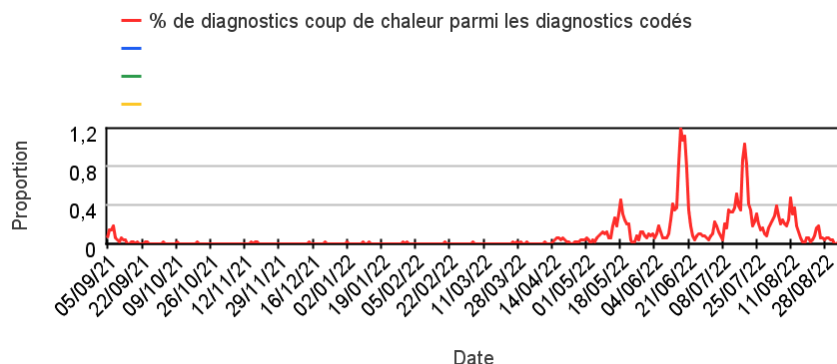
Chez les adultes de plus de 65 ans



Activité liée à un **coup de chaleur**

Sur un an glissant

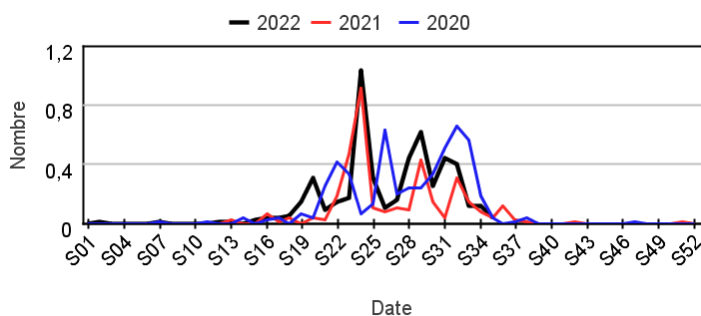
Évolution quotidienne de la proportion de coup de chaleur dans les actes codés



Actes SOS Médecins pour coup de chaleur par rapport aux 2 années précédentes

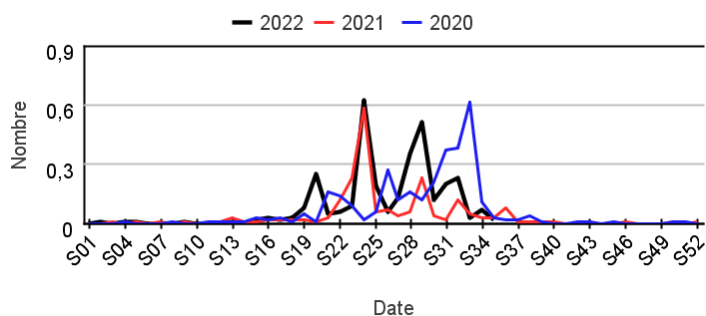
Chez les enfants de moins de 15 ans

Évolution hebdomadaire des proportions d'actes pour coup de chaleur parmi les actes codés, moins de 15 ans



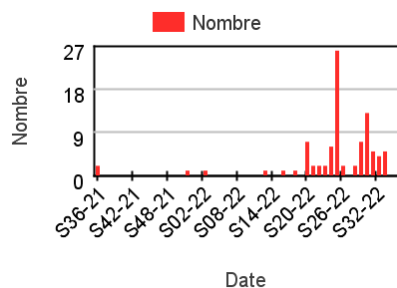
Chez les adultes de 15 ans ou plus

Évolution hebdomadaire des proportions d'actes pour coup de chaleur parmi les actes codés, 15 ans ou plus

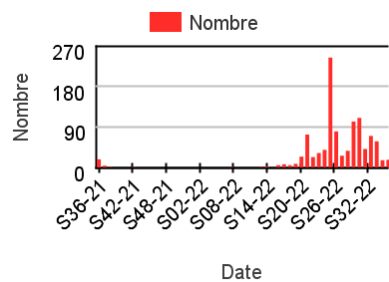


Nombre hebdomadaire d'actes SOS Médecins pour coup de chaleur

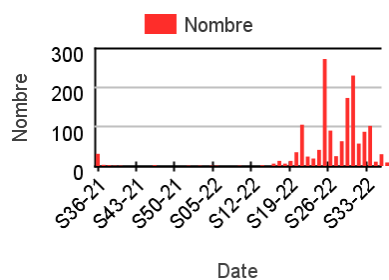
Chez les enfants de moins de 2 ans



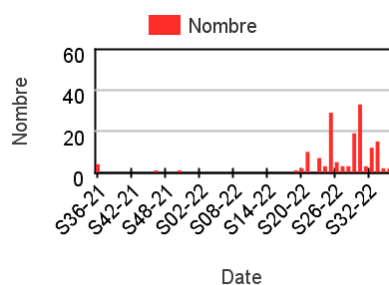
Chez les enfants de 2 à 14 ans



Chez les adultes de 15 à 74 ans



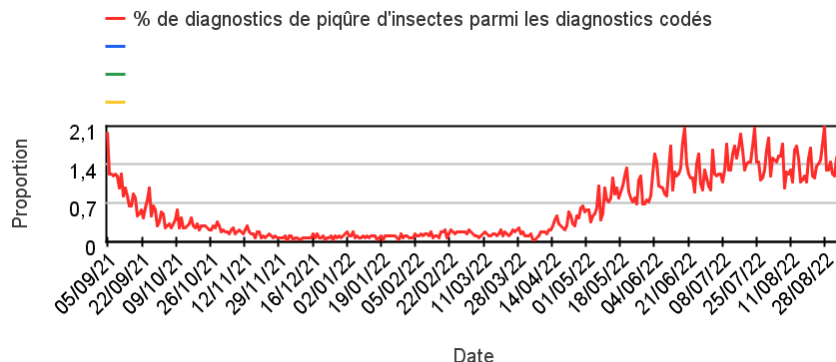
Chez les adultes de plus de 75 ans



Activité liée à une piqûre d'insectes

Sur un an glissant

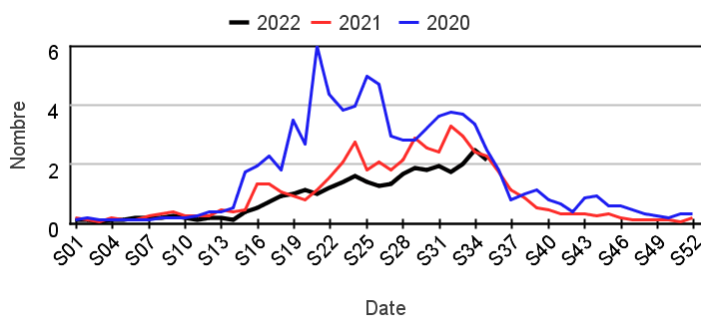
Évolution quotidienne de la proportion de piqûre d'insectes dans les actes codés



Actes SOS Médecins pour piqûre d'insectes par rapport aux 2 années précédentes

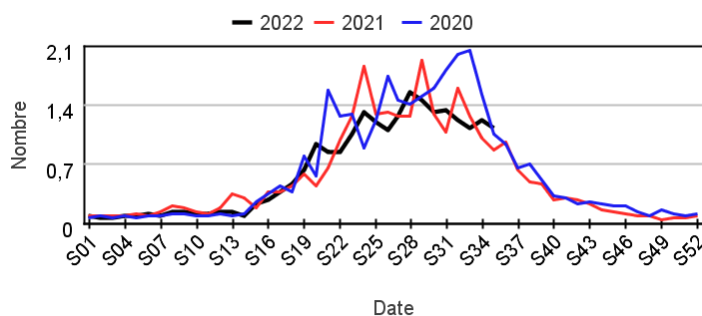
Chez les enfants de moins de 15 ans

Évolution hebdomadaire des proportions d'actes pour piqûre d'insectes parmi les actes codés, moins de 15 ans



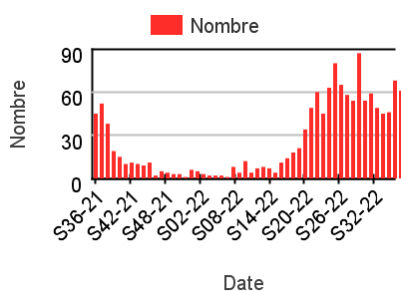
Chez les adultes de 15 ans ou plus

Évolution hebdomadaire des proportions d'actes pour piqûre d'insectes parmi les actes codés, 15 ans ou plus

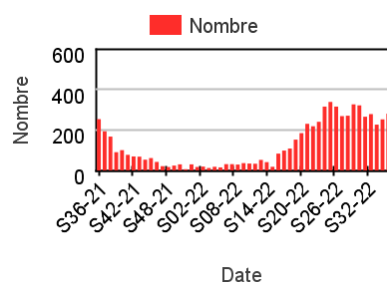


Nombre hebdomadaire d'actes SOS Médecins pour piqûre d'insectes

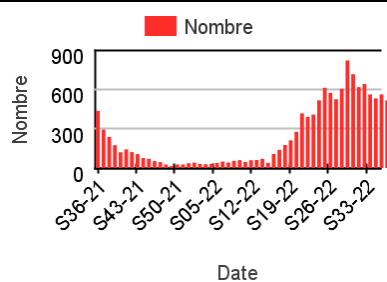
Chez les enfants de moins de 2 ans



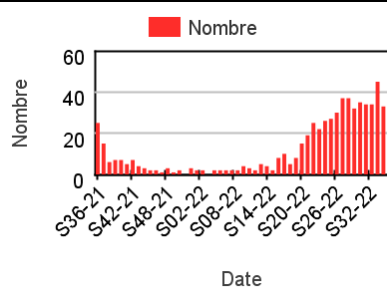
Chez les enfants de 2 à 14 ans



Chez les adultes de 15 à 74 ans



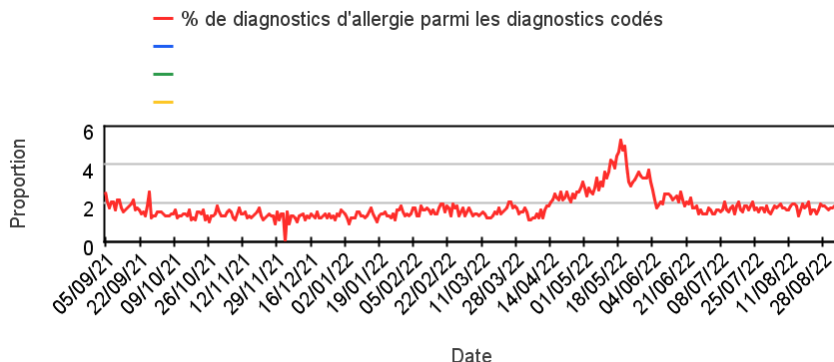
Chez les adultes de plus de 75 ans



Activité liée à une allergie

Sur un an glissant

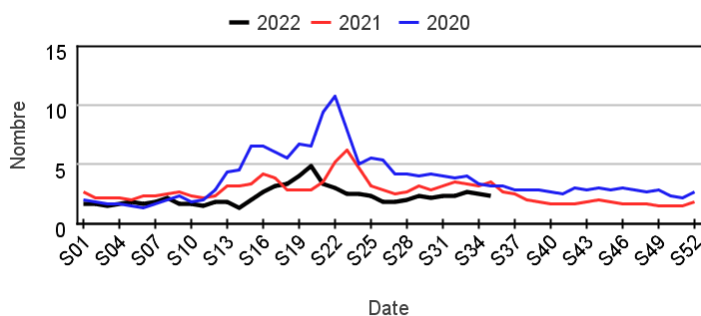
Évolution quotidienne de la proportion d'allergie dans les actes codés



Actes SOS Médecins pour allergie par rapport aux 2 années précédentes

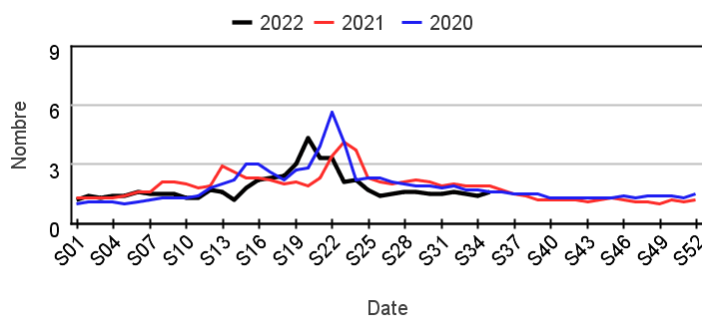
Chez les enfants de moins de 2 ans

Évolution hebdomadaire des proportions d'actes pour allergie parmi les actes codés, moins de 15 ans



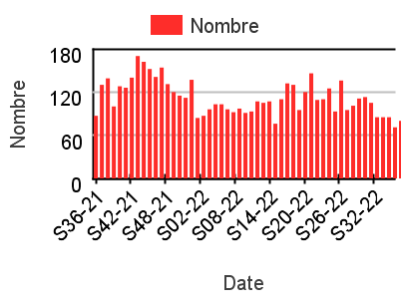
Chez les enfants de 2 à 14 ans

Évolution hebdomadaire des proportions d'actes pour allergie parmi les actes codés, 15 ans ou plus

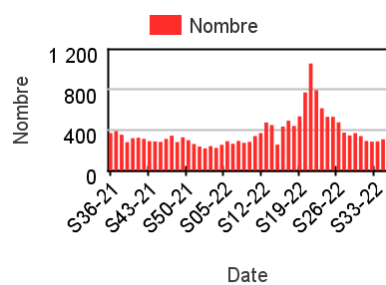


Nombre hebdomadaire d'actes SOS Médecins pour allergie

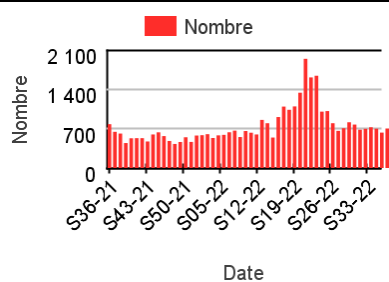
Chez les enfants de moins de 2 ans



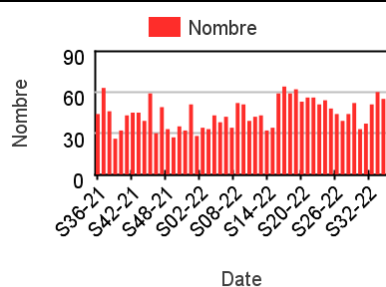
Chez les enfants de 2 à 14 ans



Chez les adultes de 15 à 74 ans



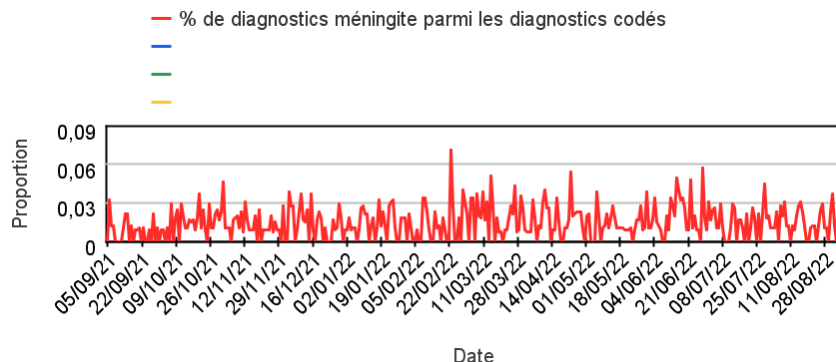
Chez les adultes de plus de 75 ans



Activité liée à une méningite

Sur un an glissant

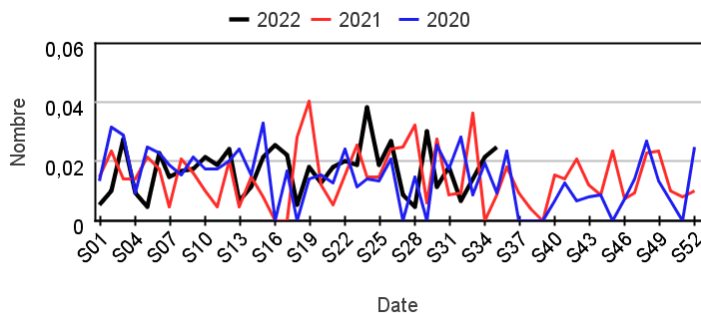
Évolution quotidienne de la proportion de méningite dans les actes codés



Actes SOS Médecins pour méningite par rapport aux 2 années précédentes

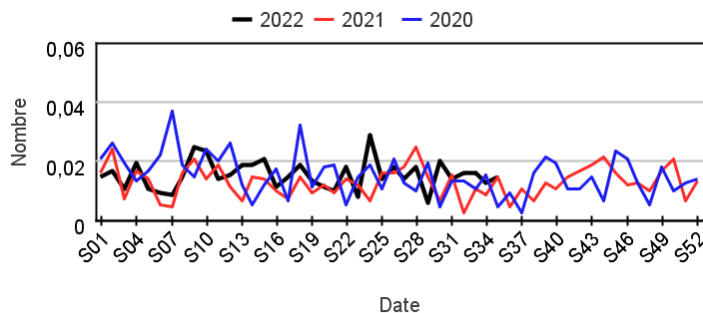
Chez les enfants de moins de 15 ans

Évolution hebdomadaire des proportions d'actes pour méningite parmi les actes codés, moins de 15 ans



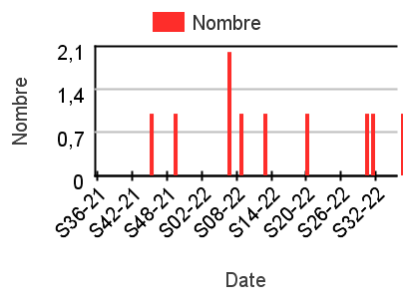
Chez les adultes de 15 ans ou plus

Évolution hebdomadaire des proportions d'actes pour méningite parmi les actes codés, 15 ans ou plus

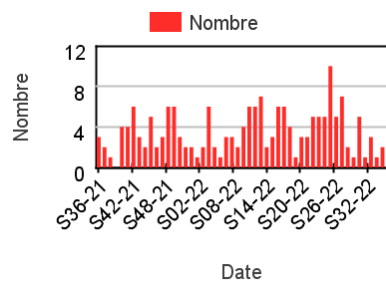


Nombre hebdomadaire d'actes SOS Médecins pour méningite

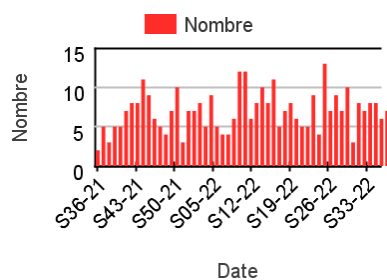
Chez les enfants de moins de 2 ans



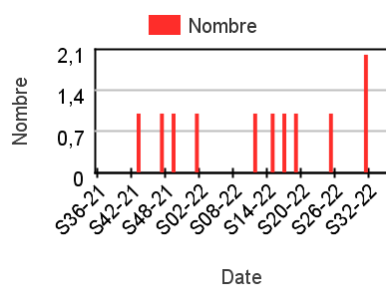
Chez les enfants de 2 à 14 ans



Chez les adultes de 15 à 74 ans



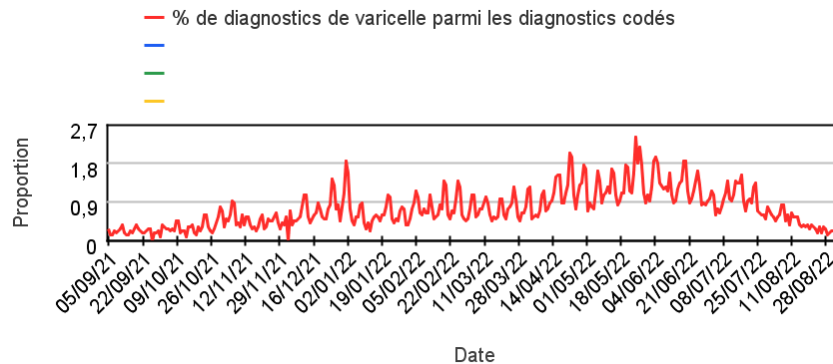
Chez les adultes de plus de 75 ans



Activité liée à une varicelle

Sur un an glissant

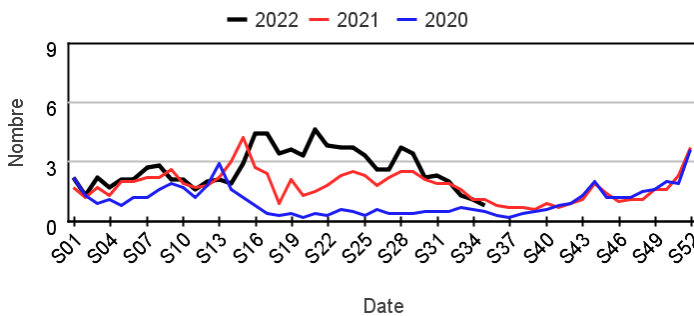
Évolution quotidienne de la proportion de varicelle dans les actes codés



Actes SOS Médecins pour varicelle par rapport aux 2 années précédentes

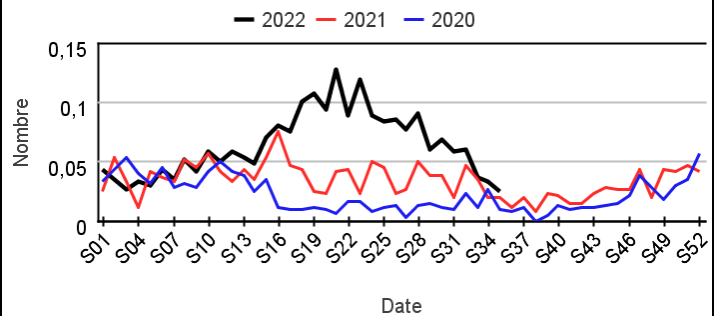
Chez les enfants de moins de 15 ans

Évolution hebdomadaire des proportions d'actes pour varicelle parmi les actes codés, moins de 15 ans



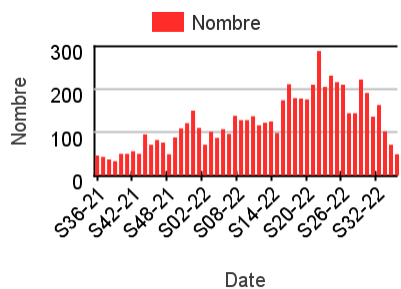
Chez les adultes de 15 ans ou plus

Évolution hebdomadaire des proportions d'actes pour varicelle parmi les actes codés, 15 ans ou plus

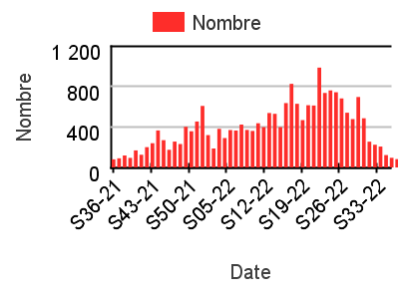


Nombre hebdomadaire d'actes SOS Médecins pour varicelle

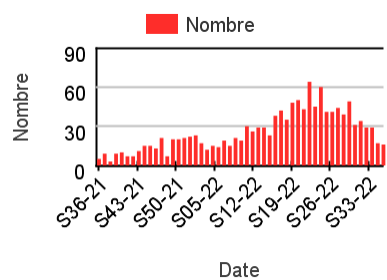
Chez les enfants de moins de 2 ans



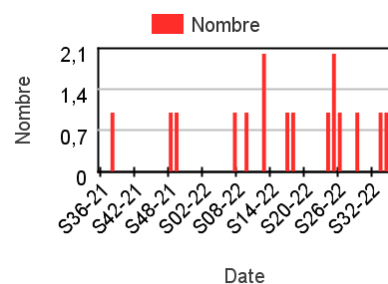
Chez les enfants de 2 à 14 ans



Chez les adultes de 15 à 74 ans



Chez les adultes de plus de 75 ans



Directrice de la publication : Pr Geneviève CHENE

Rédacteur en chef : Céline Caserio-Schönemann, Direction Appui, Traitements et Analyses des données

Remerciements : membres du Comité de pilotage SOS Médecins / Santé publique France : Dr Jean-Christophe Masseron, Dr Pierre-Henry Juan, Dr Pascal Chansard, Dr Patrick Guérin, Dr Serge Smadja

