

Synthèse :

En semaine 31 (du 1^{er} au 7 août 2022), l'activité totale des associations SOS Médecins est en baisse chez les enfants (-7% soit -1 380 actes), stable chez les 15-44 ans et en hausse chez les adultes de 75 ans et plus (+9% soit +582 actes).

Les **actes médicaux pour suspicion de COVID-19 sont en baisse** pour la 4^{ème} semaine consécutive : au total, 3 419 actes (vs 4 376 actes en S30) ont été enregistrés tous âges (soit -22% en S31 vs -22% en S30). Cette baisse concerne toutes les classes d'âges. Ces actes restent néanmoins en 2^{ème} position des actes les plus fréquents tous âges confondus. **Au niveau régional**, les actes médicaux SOS Médecins pour suspicion de COVID-19 sont en baisse dans l'ensemble des régions à l'exception de la Martinique en hausse avec un effectif faible (+20% soit +11 actes).

Depuis le début de la surveillance le 03 mars 2020, **435 886 actes** médicaux pour suspicion de COVID-19 ont été réalisés.

Par ailleurs, en lien avec les fortes chaleurs, on retient une hausse des actes pour **coup de chaleur** (+60% tous âges, soit +28 actes), **déshydratation** chez les adultes de 75 ans et plus (+71% soit +42 actes) et **malaise** chez les adultes de 15 ans et plus (+10% soit +23 actes).

Parmi les autres indicateurs, on retient une hausse des actes pour **angoisse** chez les enfants (+58% soit +7 actes) et **varicelle** chez les moins de 2 ans (+20% soit +27 actes).

Chez les adultes de 75 ans et plus, l'activité en hausse – en lien probable avec la diminution de l'offre de soins en médecine de ville liée aux vacances – concerne la plupart des pathologies les plus fréquemment diagnostiquées par SOS Médecins.

Figure 1 : Nombre quotidien d'actes SOS Médecins, tous âges

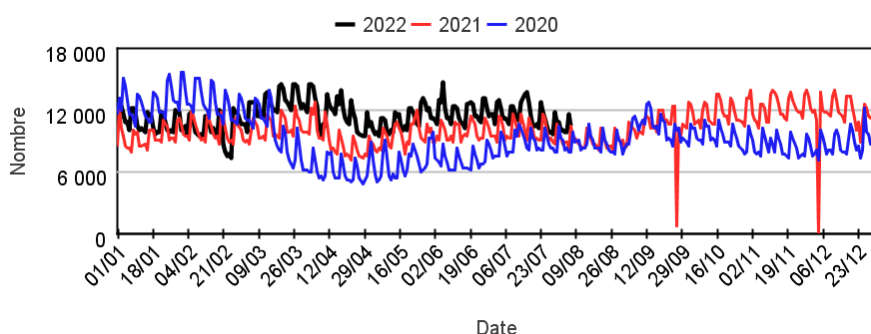


Figure 2: Nombre quotidien d'actes SOS Médecins avec suspicion de COVID-19, tous âges

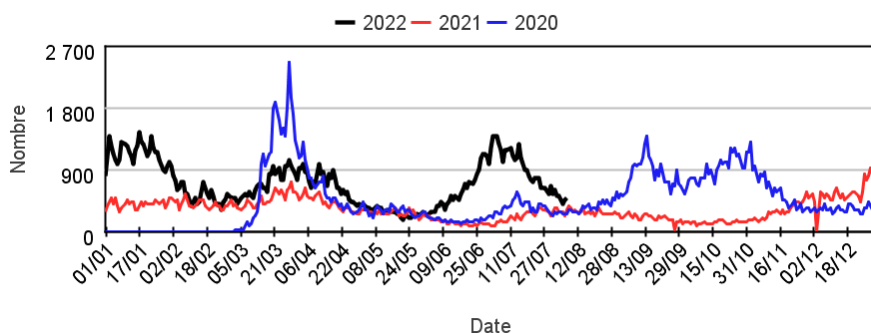


Tableau 1 : Nombre hebdomadaire d'actes SOS Médecins toutes causes codées, par classe d'âges

	Moins de 2 ans	2 - 14 ans	15 - 74 ans	75 ans ou plus
S27-22	5 584	18 602	45 452	5 649
S28-22	6 151	18 554	48 364	6 893
S29-22	4 789	15 226	45 151	6 548
S30-22	4 429	13 680	43 915	6 166
S31-22	3 907	12 826	43 842	6 679

Tableau 2 : Nombre hebdomadaire d'actes SOS Médecins pour suspicion de COVID-19, par classe d'âges

	Moins de 2 ans	2 - 14 ans	15 - 74 ans	75 ans ou plus
S27-22	280	1 158	6 340	701
S28-22	235	819	5 842	752
S29-22	161	605	4 261	532
S30-22	120	505	3 295	406
S31-22	82	395	2 575	354

Le réseau des associations SOS-Médecins s'inscrit au sein du système de surveillance syndromique français SurSaUD® (Surveillance Sanitaire des Urgences et des Décès). Ce système a été initié 2004 avec un objectif de détection d'événements inattendus. Depuis, il a montré ses capacités à répondre à d'autres objectifs de surveillance, tels que : estimer l'impact d'un événement environnemental ou sociétal, surveiller des pathologies en dehors de tout événement, ou détecter précocement un événement sanitaire prédéfini, telle qu'une épidémie saisonnière.

Indicateurs surveillés

Les indicateurs suivis sont construits à partir des diagnostics codés par les médecins des associations SOS Médecins.

- **Activité totale dans le réseau SOS Médecins France** : nombre d'actes SOS Médecins toutes causes confondues
- **Indicateurs syndromiques basés sur les diagnostics** : pour chaque indicateur : nombre d'actes SOS Médecins, part d'activité dans l'activité toutes causes codées, à l'exception de l'indicateur Toux, établi à partir des motifs de consultation.

Indicateurs présentés dans le bulletin		Indicateurs surveillés non présentés dans le bulletin
Suspicion d'infection au COVID-19	p 8-9	Rougeole
Déshydratation	p 10	Décès
Fièvre isolée	p 11	Chikungunya
Malaise	p 12	Zika
Crise d'asthme	p 13	
Traumatisme	p 14	
Coup de chaleur	p 15	
Piqûre d'insectes	p 16	
Allergie	p 17	
Méningite virale	p 18	
Varicelle	p 19	...
Angoisse	p 20	
État dépressif	p 21	

Méthodologie

- Tous les graphiques et tableaux sont construits à partir d'un même nombre d'associations (associations constantes).
- Les graphiques avec un recul de 3 mois sont construits à partir des 60 associations métropolitaines, l'association SOS Martinique n'étant pas prise en compte dans ce bulletin national compte tenu de l'épidémiologie différente des maladies. Ils permettent de suivre les évolutions récentes des indicateurs.
- Les indicateurs sont décrits sur un pas de temps quotidien ou hebdomadaire en termes d'effectifs ou de pourcentage par rapport à la fréquentation totale, tous âges confondus et par classe d'âge.
- Les proportions de passages (ou parts d'activité) par classes d'âges pour un indicateur sont calculées sur la base de l'activité totale codée de la classe d'âge (passages pour lesquels au moins un code diagnostic est renseigné).
- Dans les tableaux 3 et 4 (page 4), l'évolution des indicateurs est calculée différemment selon la colonne :
 - Par rapport à la semaine précédente : les effectifs hebdomadaires sont comparés par rapport aux effectifs de la semaine précédente.
 - Par rapport aux 2 années précédentes : les proportions dans l'activité codée sont comparées aux proportions à la même période au cours des 2 années précédentes.
- Pour les indicateurs « suspicion de COVID-19 » : le nombre cumulé d'actes pour suspicion de COVID-19 est calculé à partir du 24/02/2020 (associations non-constantes). En revanche, afin de pouvoir comparer les semaines entre elles, le nombre d'actes pour suspicion de COVID-19 sur la semaine écoulée est calculé à partir des données d'associations constantes sur le mois écoulé (c'est-à-dire les associations ayant transmis des données sans interruption sur cette période).
- Tous les graphiques et tableaux présentant les indicateurs « suspicion de COVID-19 » sont construits à partir des données d'associations constantes depuis le 24/02/2020.

Note relative à l'interprétation des données

L'interprétation de l'ensemble des éléments chiffrés et graphes présentés dans ce document doit tenir compte de la baisse importante du nombre d'actes médicaux SOS Médecins tous âges et dans l'ensemble des classes d'âges notamment sur la période du 1^{er} confinement (S12 à S19-2020).

Ainsi dans un contexte d'activité totale en baisse, pour un indicateur donné :

- une part d'activité en hausse sera le reflet : soit d'une augmentation ou d'une stabilisation de l'effectif, soit une diminution de l'effectif moins importante que la diminution de l'activité totale ;
- une part d'activité stable sera le reflet d'une évolution de l'effectif comparable à celle de l'activité totale ;
- une part d'activité en baisse sera le reflet d'une diminution de l'effectif plus importante que celle de l'activité totale.

Pour en savoir plus

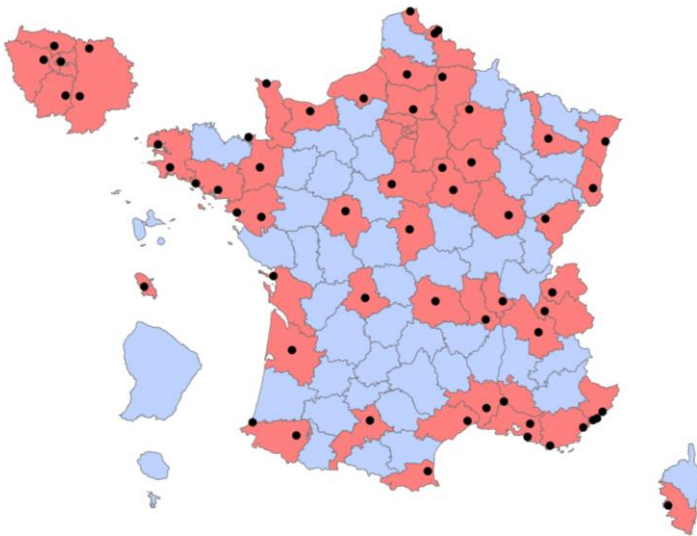
Consulter le site [Santé publique France](#)

Pour les indicateurs régionaux :

- [Consulter les PE des Cires](#)

Associations participant au réseau de surveillance SOS Médecins / Santé publique France

En 2020, 62 associations SOS Médecins sur les 63 existantes participent au réseau de surveillance SOS Médecins / Santé publique France, intégré au système SurSaUD® (surveillance sanitaire des urgences et des décès).



Légende

- Emplacement d'une association SOS Médecins
- Département n'ayant pas d'association SOS Médecins
- Département ayant au moins une association SOS Médecins

Réalisation : DCAR USS - mars 2015
Sources : données SOS Médecins, IGN

Évolution des indicateurs par rapport à la semaine précédente et aux 2 dernières années

Tableau 3 | Evolution des indicateurs non spécifiques |

Pathologies	Classe d'âge	Evolution*	
		par rapport à la semaine précédente	par rapport aux 2 années précédentes
Déshydratation	Moins de 15 ans	≈	≈
	Plus de 15 ans	>	≈
Fièvre isolée	Moins de 15 ans	<	≈
	Plus de 15 ans	<	<
Malaise	Moins de 15 ans	<	≈
	Plus de 15 ans	>	≈
Crise d'asthme	Moins de 15 ans	<	<
	Plus de 15 ans	≈	≈
Traumatisme	Moins de 15 ans	≈	<
	Plus de 15 ans	>	≈
Angoisse	Moins de 15 ans	≈	≈
	Plus de 15 ans	≈	<
Etat dépressif	Moins de 15 ans	≈	≈
	Plus de 15 ans	≈	<

Tableau 4 | Evolution des indicateurs saisonniers (pathologies saisonnières)

Pathologies	Classe d'âge	Evolution*	
		par rapport à la semaine précédente	par rapport aux 2 années précédentes
Coup de chaleur	Moins de 15 ans	>	≈
	Plus de 15 ans	>	≈
Piqûre d'insectes	Moins de 15 ans	≈	<
	Plus de 15 ans	≈	≈
Allergie	Moins de 15 ans	<	<
	Plus de 15 ans	≈	<
Méningite virale	Moins de 15 ans	≈	≈
	Plus de 15 ans	≈	≈
Varicelle	Moins de 15 ans	≈	>
	Plus de 15 ans	<	>

Tableau 5 | Evolution des actes médicaux pour suspicion de COVID-19 |

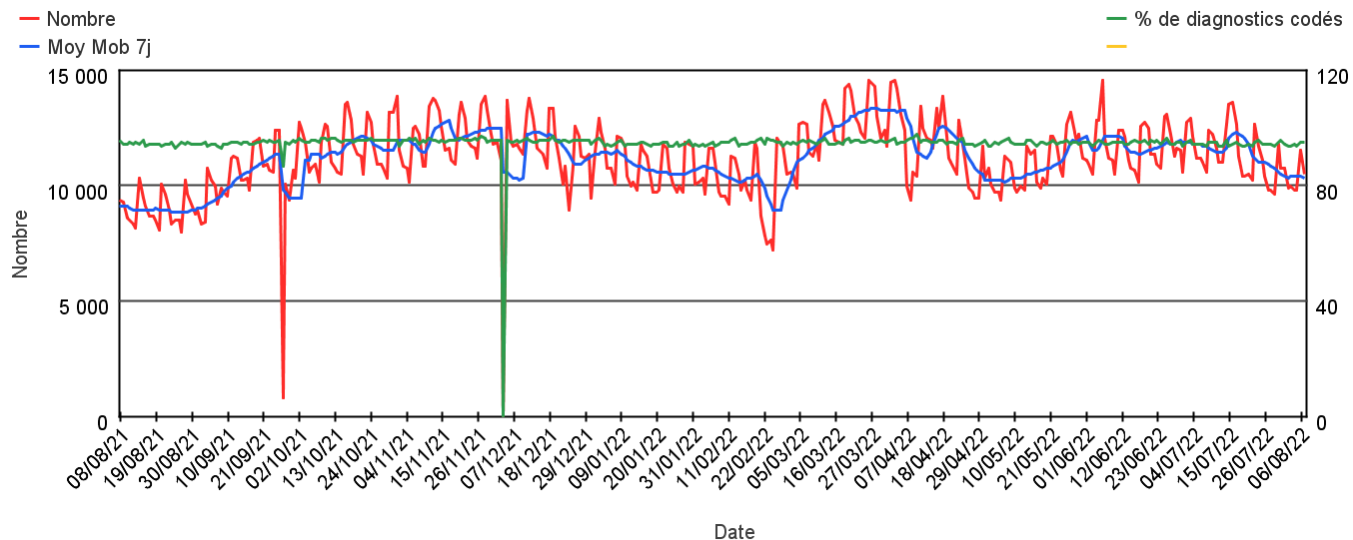
Pathologies	Classe d'âge	Evolution*	
		par rapport à la semaine précédente	par rapport aux 2 années précédentes
Suspicion d'infection au COVID-19	Moins de 15 ans	<	≈
	Plus de 15 ans	<	>

(*) ≈ : similaire > : en augmentation < : en baisse

Activité totale SOS Médecins

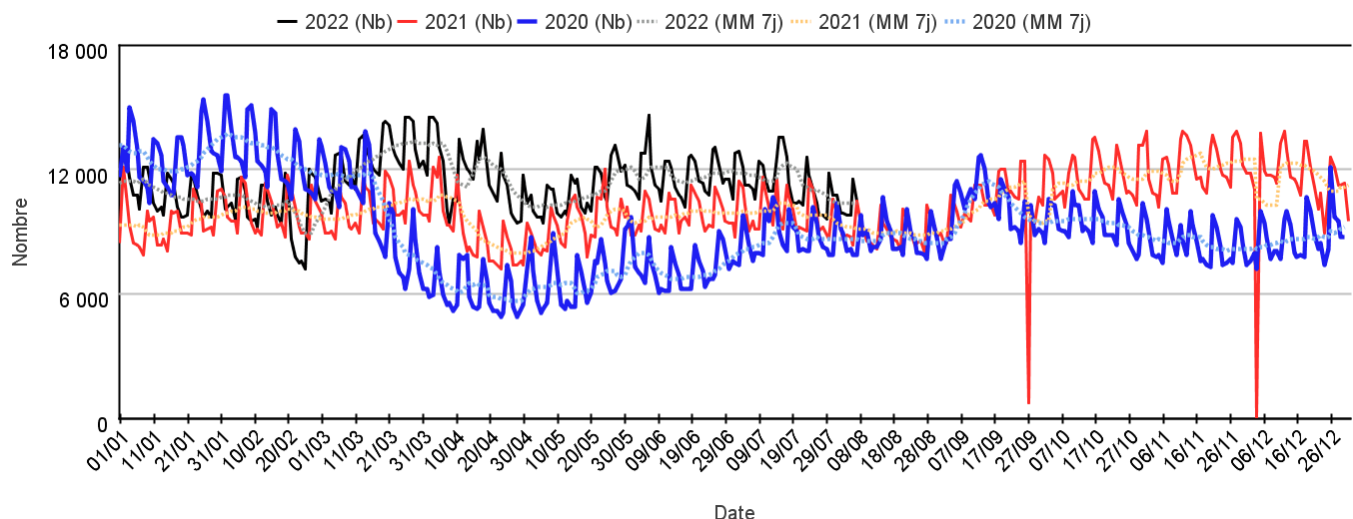
Sur un an glissant

Évolution quotidienne du total des actes médicaux et de la proportion d'actes codés, tous âges confondus



Par rapport aux 2 années précédentes

Évolution quotidienne du total des actes médicaux, tous âges confondus (moy mob 7j)



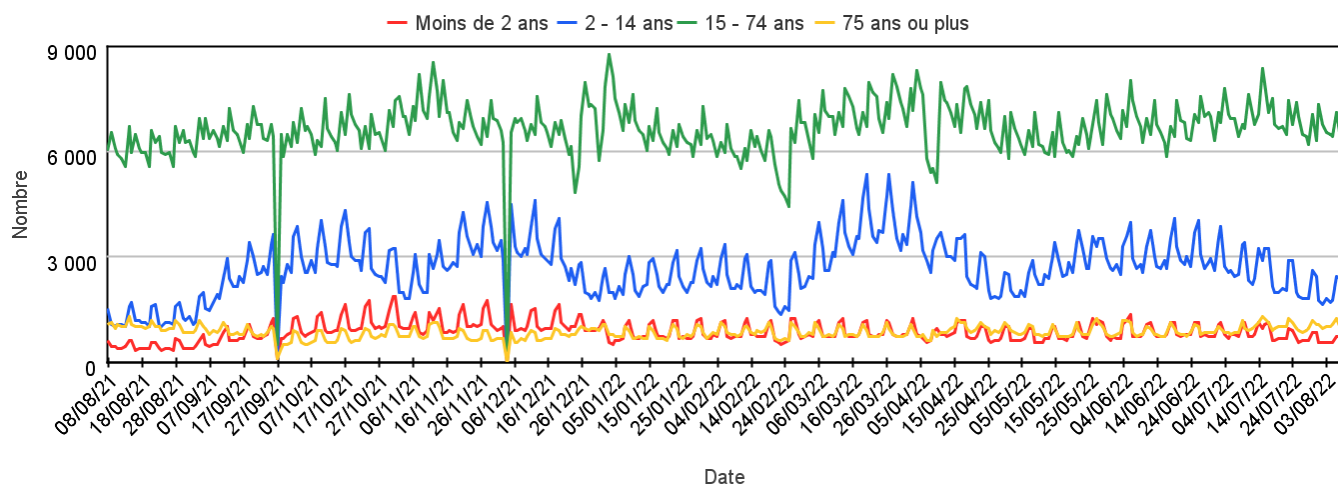
Les 10 pathologies les plus fréquentes, tous âges confondus

Pathologie	Semaine	Semaine précédente	Variation
VOIES RESPIRATOIRES HAUTES (Diag SOS)	16 164	17 585	-8,08%
CORONAVIRUS (Diag SOS)	3 419	4 376	-21,87%
GASTRO ENTERITE (Diag SOS)	3 295	3 238	1,76%
TRAUMATISME (Diag SOS)	2 974	2 837	4,83%
LOMBALGIE / SCIATALGIE (DIAG SOS)	2 933	2 718	7,91%
CERTIFICAT + ADMIN (Diag SOS)	2 716	2 675	1,53%
INFECTION URINAIRE (Diag SOS)	2 387	2 350	1,57%
STOMATO / ORL DIVERS (Diag SOS)	1 848	1 713	7,88%
DOULEUR ABDO AIGUE (Diag SOS)	1 778	1 646	8,02%
BRONCHITE (Diag SOS)	1 559	1 789	-12,86%

Activité totale SOS Médecins

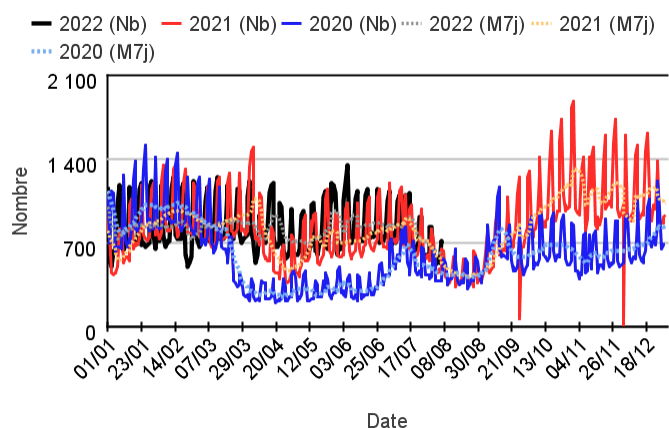
Par classe d'âge

Évolution quotidienne du total des actes médicaux pour différentes classes d'âge

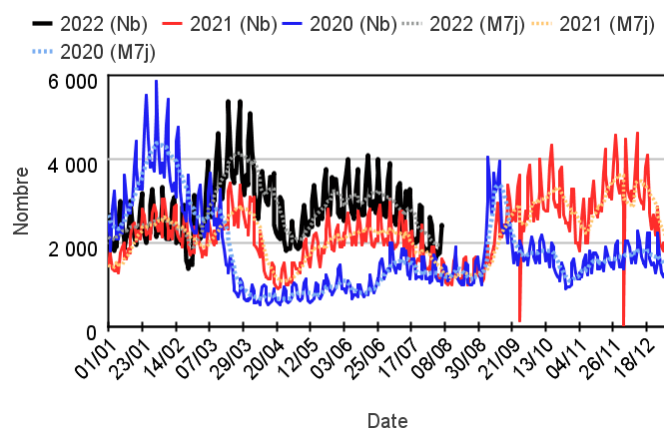


Par rapport aux 2 années précédentes

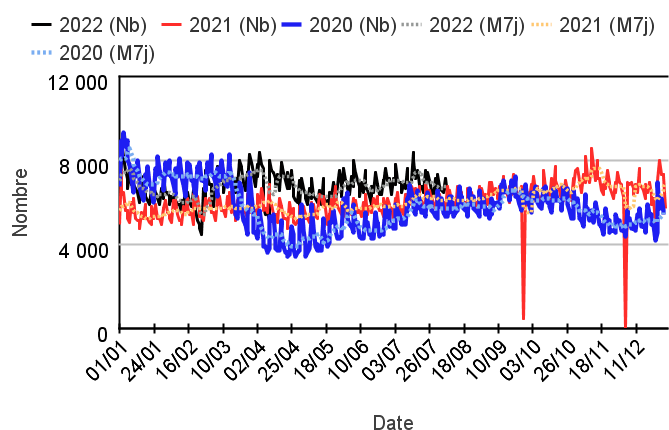
Chez les enfants de moins de 2 ans



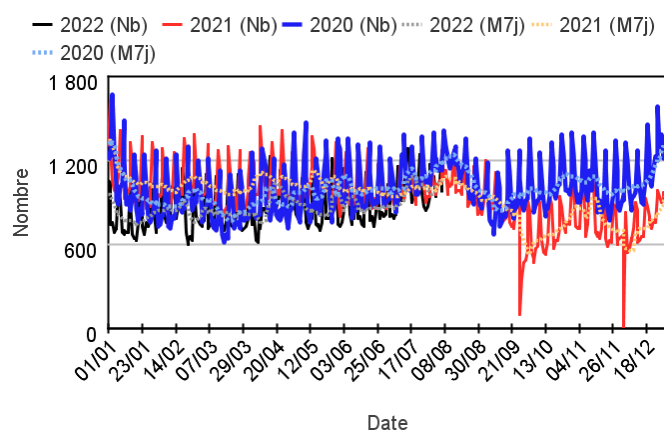
Chez les enfants de 2 à 14 ans



Chez les adultes de 15 à 74 ans



Chez les adultes de plus de 75 ans



Variation des 10 pathologies les plus fréquentes (Source : Santé publique France – SOS Médecins)

Variations des 10 pathologies les plus fréquentes chez les moins de 2 ans

Pathologie	Semaine	Semaine précédente	Variation
VOIES RESPIRATOIRES HAUTES (Diag SOS)	1 722	2 116	-18,62%
FIEVRE ISOLEE (Diag SOS)	291	291	0,00%
GASTRO ENTERITE (Diag SOS)	242	220	10,00%
VARICELLE (Diag SOS)	163	136	19,85%
CONJONCTIVITE INFECTIEUSE (Diag SOS)	162	221	-26,70%
BRONCHITE (Diag SOS)	120	120	0,00%
SYNDROME VIRAL (Diag SOS)	118	114	3,51%
DIARRHEE (Diag SOS)	104	103	0,97%
ALLERGIE (Diag SOS)	85	105	-19,05%
DERMATO DIVERS (Diag SOS)	83	107	-22,43%

Variations des 10 pathologies les plus fréquentes chez les 2-14 ans

Pathologie	Semaine	Semaine précédente	Variation
VOIES RESPIRATOIRES HAUTES (Diag SOS)	6 026	6 624	-9,03%
GASTRO ENTERITE (Diag SOS)	868	864	0,46%
FIEVRE ISOLEE (Diag SOS)	554	626	-11,50%
CORONAVIRUS (Diag SOS)	395	505	-21,78%
BRONCHITE (Diag SOS)	335	379	-11,61%
CONJONCTIVITE INFECTIEUSE (Diag SOS)	332	430	-22,79%
TRAUMATISME (Diag SOS)	326	340	-4,12%
ALLERGIE (Diag SOS)	284	291	-2,41%
PIQURE INSECTE (Diag SOS)	277	265	4,53%
DOULEUR ABDO AIGUE (Diag SOS)	274	256	7,03%

Variations 10 pathologies les + fréquentes chez les 15-74 ans

Pathologie	Semaine	Semaine précédente	Variation
VOIES RESPIRATOIRES HAUTES (Diag SOS)	8 051	8 392	-4,06%
LOMBALGIE /SCIATALGIE (DIAG SOS)	2 620	2 452	6,85%
CORONAVIRUS (Diag SOS)	2 575	3 295	-21,85%
CERTIFICAT + ADMIN (Diag SOS)	2 395	2 327	2,92%
TRAUMATISME (Diag SOS)	2 162	2 041	5,93%
GASTRO ENTERITE (Diag SOS)	2 058	2 041	0,83%
INFECTION URINAIRE (Diag SOS)	1 910	1 900	0,53%
STOMATO / ORL DIVERS (Diag SOS)	1 426	1 253	13,81%
DOULEUR ABDO AIGUE (Diag SOS)	1 267	1 169	8,38%
DIGESTIF DIVERS (Diag SOS)	1 131	1 026	10,23%

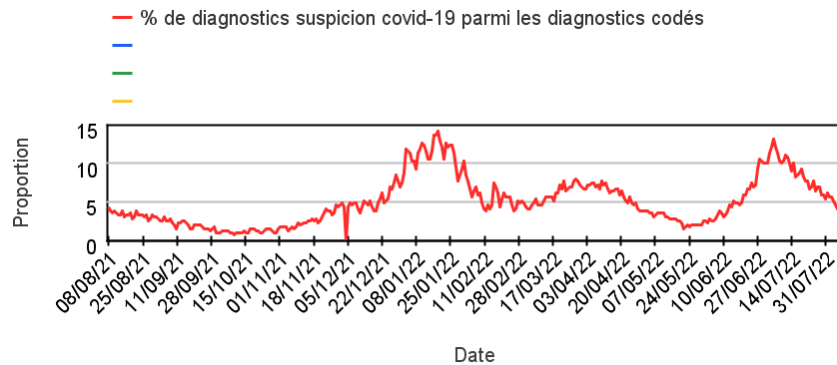
Variations des 10 pathologies les plus fréquentes chez les 75 ans ou +

Pathologie	Semaine	Semaine précédente	Variation
ALTERATION ETAT GENERAL (Diag SOS)	447	382	17,02%
TRAUMATISME (Diag SOS)	416	370	12,43%
DECES (Diag SOS)	396	352	12,50%
CORONAVIRUS (Diag SOS)	354	406	-12,81%
LOMBALGIE /SCIATALGIE (DIAG SOS)	288	233	23,61%
INFECTION URINAIRE (Diag SOS)	283	264	7,20%
VOIES RESPIRATOIRES HAUTES (Diag SOS)	217	223	-2,69%
PNEUMOPATHIE (Diag SOS)	206	208	-0,96%
DOULEUR ABDO AIGUE (Diag SOS)	192	163	17,79%
CERTIFICAT + ADMIN (Diag SOS)	189	198	-4,55%

Activité liée à une suspicion de COVID-19

Sur un an glissant

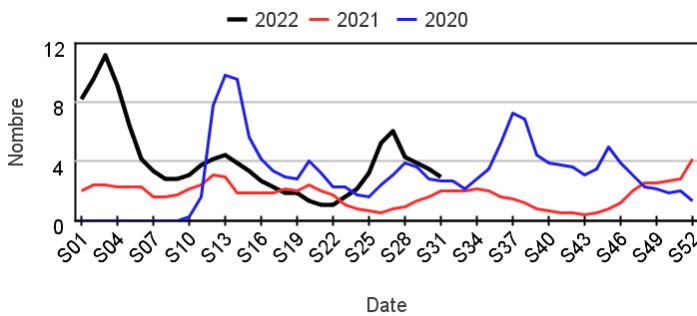
Évolution quotidienne de la proportion de suspicion de covid-19 dans les actes codés



Actes SOS Médecins pour suspicion de COVID-19 par rapport à 2020

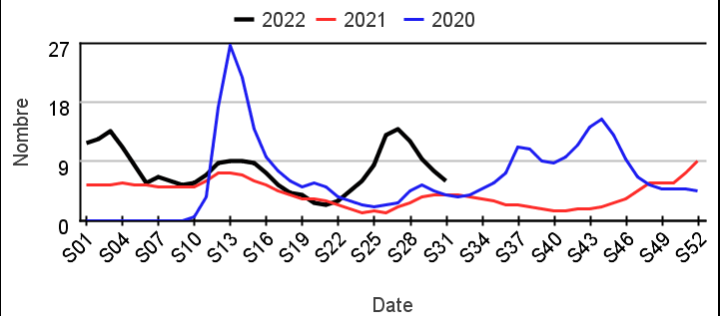
Chez les enfants de moins de 15 ans

Évolution hebdomadaire des proportions d'actes pour suspicion de covid-19 parmi les actes codés, moins de 15 ans



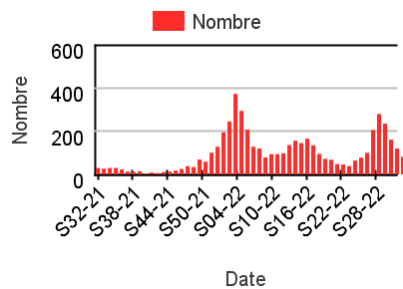
Chez les adultes de 15 ans ou plus

Évolution hebdomadaire des proportions d'actes pour covid-19 parmi les actes codés, 15 ans ou plus

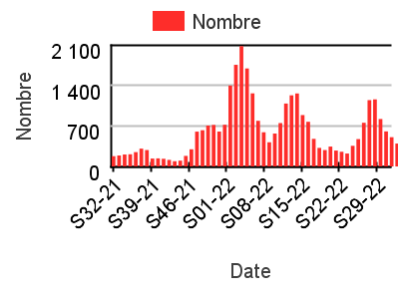


Nombre hebdomadaire d'actes SOS Médecins pour suspicion de COVID-19

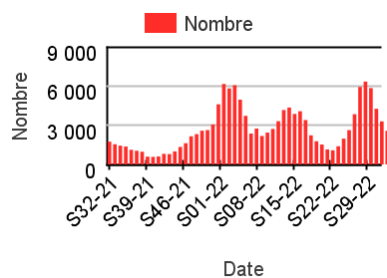
Chez les enfants de moins de 2 ans



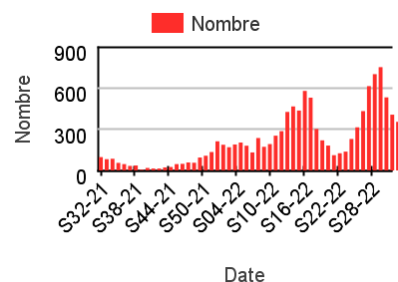
Chez les enfants de 2 à 14 ans



Chez les adultes de 15 à 74 ans



Chez les adultes de plus de 75 ans



Proportion de passage aux actes SOS Médecins pour suspicion de COVID-19

Tableau 3 : Part d'activité des actes SOS Médecins pour suspicion de COVID-19 dans l'activité toutes causes codées, par classe d'âges, France entière

	Nombre - Tous âges	% d'activité - Moins de 2 ans	% d'activité - 2-14 ans	% d'activité - 15-74 ans	% d'activité - 75 ans ou plus
S19-22	2 141,00	1,40	1,98	3,72	3,35
S20-22	1 597,00	,91	1,41	2,80	2,15
S21-22	1 519,00	,71	1,18	2,46	2,05
S22-22	1 809,00	,73	1,15	3,06	2,42
S23-22	2 662,00	1,04	1,69	4,31	3,99
S24-22	3 530,00	1,38	2,29	6,09	5,80
S25-22	5 174,00	1,73	3,51	8,56	7,74
S26-22	7 937,00	3,69	5,58	12,96	11,09
S27-22	8 535,00	5,01	6,23	13,95	12,41
S28-22	7 698,00	3,82	4,41	12,08	10,91
S29-22	5 599,00	3,36	3,97	9,44	8,12
S30-22	4 376,00	2,71	3,69	7,50	6,58
S31-22	3 419,00	2,10	3,08	5,87	5,30

Evolution quotidienne régionale des actes SOS Médecins pour suspicion de COVID-19

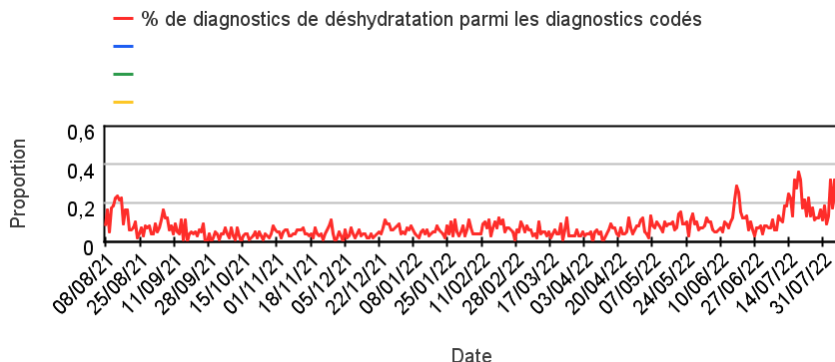
Tableau 4 : Evolution quotidienne des actes SOS Médecins pour suspicion de COVID-19 sur la semaine passée par région, tous âges

	01/08/2022	02/08/2022	03/08/2022	04/08/2022	05/08/2022	06/08/2022	07/08/2022
Auvergne-Rhône-Alpes	65	76	58	65	63	42	47
Bourgogne-Franche-Comté	14	9	14	12	8	5	8
Bretagne	9	12	15	5	9	16	16
Centre-Val de Loire	2	1	1	0	4	5	9
Corse	51	45	44	44	33	45	31
Grand-Est	54	39	37	33	30	58	40
Guadeloupe	0	0	0	0	0	0	0
Guyane	0	0	0	0	0	0	0
Hauts-de-France	55	51	42	39	47	36	37
Ile-de-France	67	66	61	44	43	39	57
La Réunion	0	0	0	0	0	0	0
Martinique	0	0	0	0	0	0	0
Normandie	28	29	33	19	20	30	28
Nouvelle-Aquitaine	85	70	66	71	54	58	78
Occitanie	44	32	30	27	22	21	25
Pays de la Loire	39	29	21	22	11	16	17
Provence-Alpes-Côte d'Azur	94	60	83	78	61	74	86

Activité liée à une déshydratation

Sur un an glissant

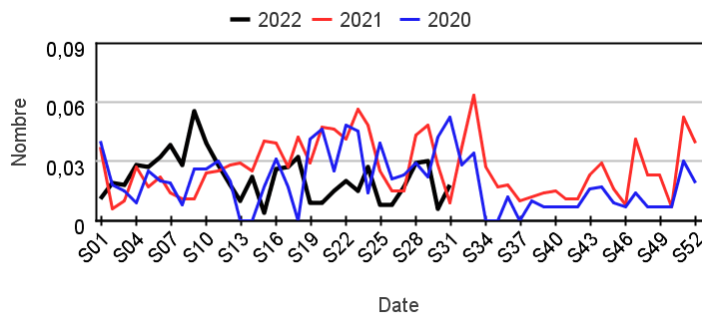
Évolution quotidienne de la proportion de déshydratation dans les actes codés



Actes SOS Médecins pour déshydratation par rapport aux 2 années précédentes

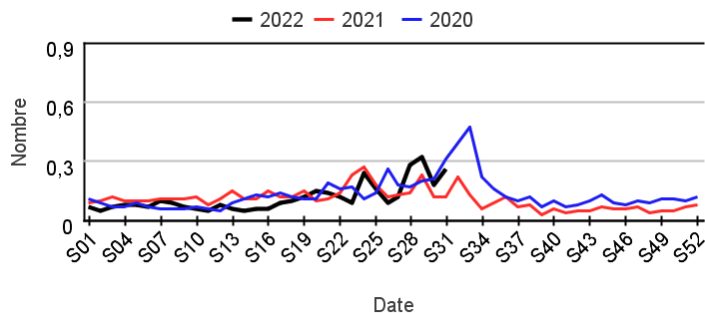
Chez les enfants de moins de 15 ans

Évolution hebdomadaire des proportions d'actes pour déshydratation parmi les actes codés, moins de 15 ans



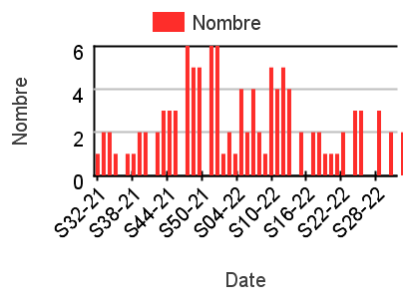
Chez les adultes de 15 ans ou plus

Évolution hebdomadaire des proportions d'actes pour déshydratation parmi les actes codés, 15 ans ou plus

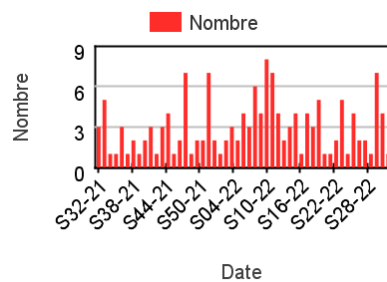


Nombre hebdomadaire d'actes SOS Médecins pour déshydratation

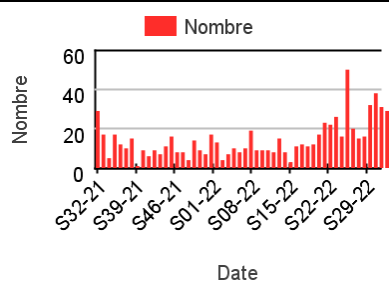
Chez les enfants de moins de 2 ans



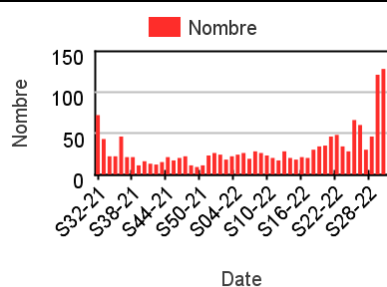
Chez les enfants de 2 à 14 ans



Chez les adultes de 15 à 74 ans



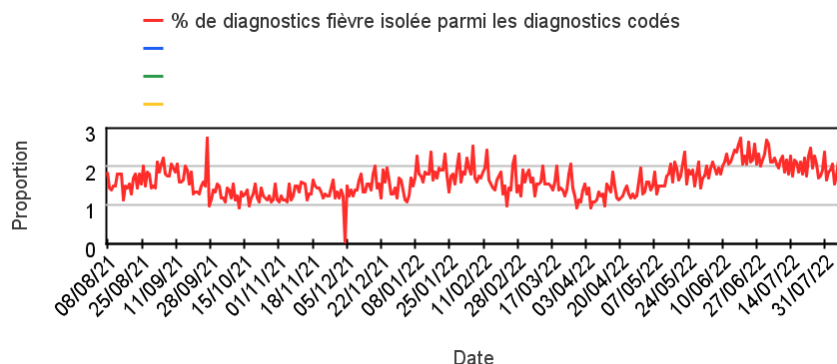
Chez les adultes de plus de 75 ans



Activité liée à une **fièvre isolée**

Sur un an glissant

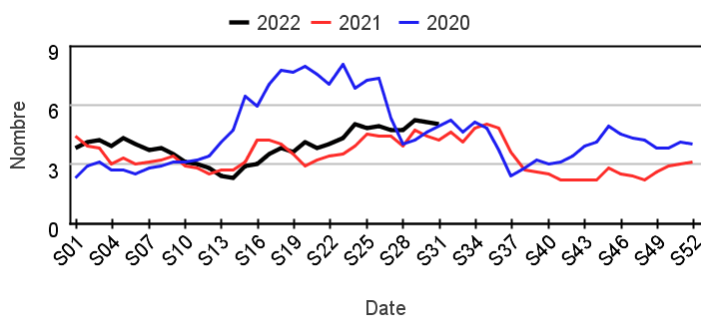
Évolution quotidienne de la proportion de fièvre isolée dans les actes codés



Actes SOS Médecins pour fièvre isolée par rapport aux 2 années précédentes

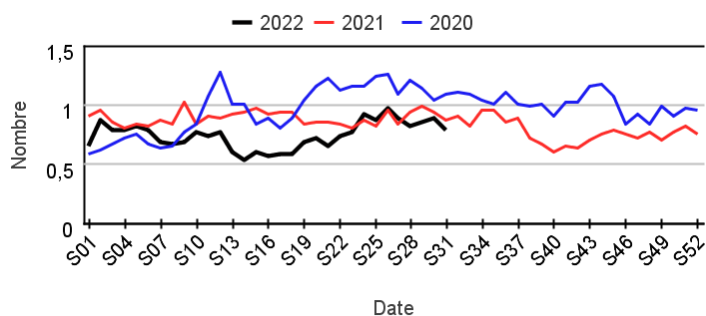
Chez les enfants de moins de 15 ans

Évolution hebdomadaire des proportions d'actes pour fièvre isolée parmi les actes codés, moins de 15 ans



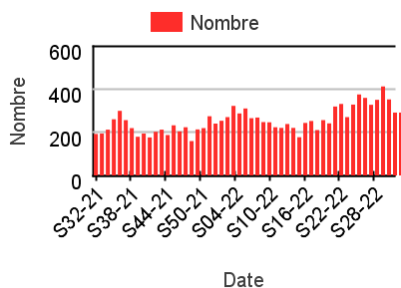
Chez les adultes de 15 ans ou plus

Évolution hebdomadaire des proportions d'actes pour fièvre isolée parmi les actes codés, 15 ans ou plus

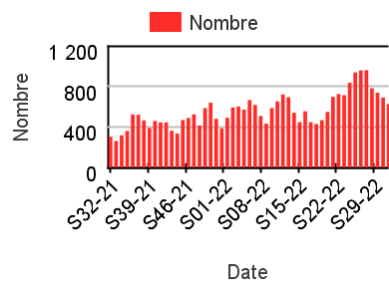


Nombre hebdomadaire d'actes SOS Médecins pour fièvre isolée

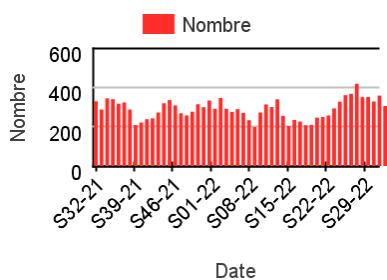
Chez les enfants de moins de 2 ans



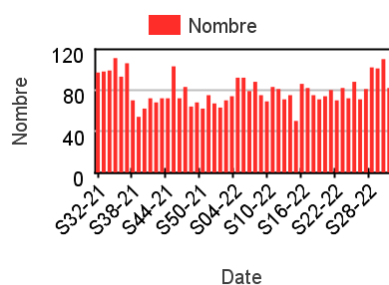
Chez les enfants de 2 à 14 ans



Chez les adultes de 15 à 74 ans



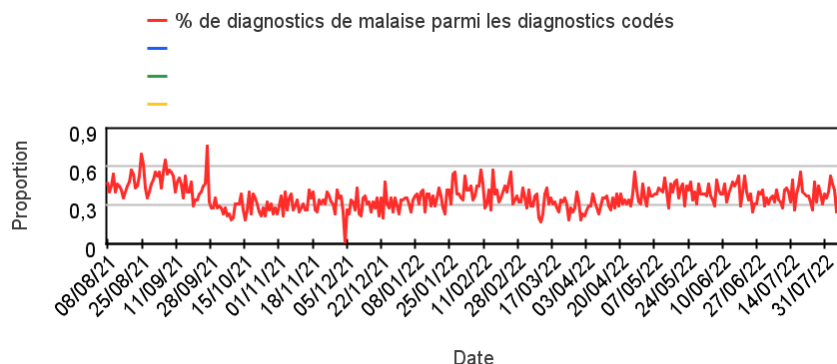
Chez les adultes de plus de 75 ans



Activité liée à un **malaise**

Sur un an glissant

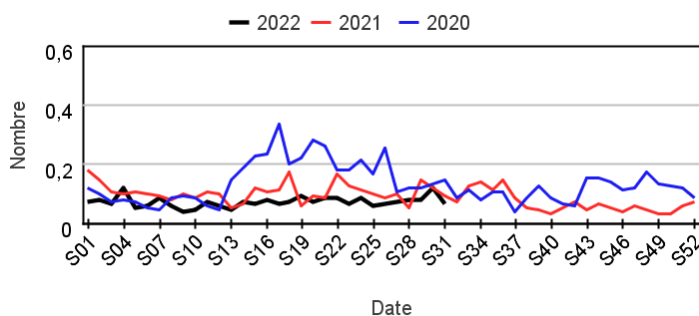
Évolution quotidienne de la proportion de malaises dans les actes codés



Motifs SOS Médecins pour malaise par rapport aux 2 années précédentes

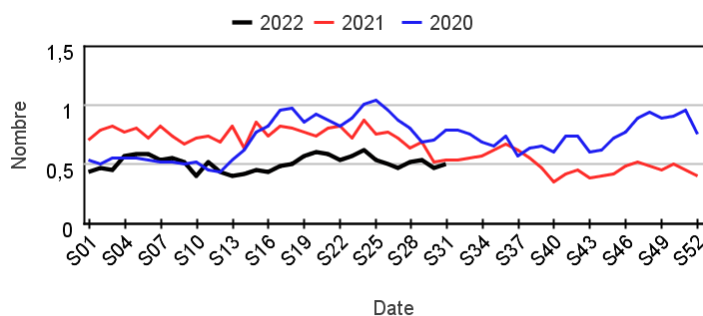
Chez les enfants de moins de 15 ans

Évolution hebdomadaire de la proportion de malaise parmi les actes codés, moins de 15 ans



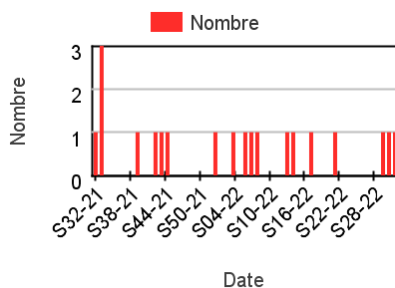
Chez les adultes de 15 ans ou plus

Évolution hebdomadaire de la proportion de malaise parmi les actes codés, 15 ans ou plus

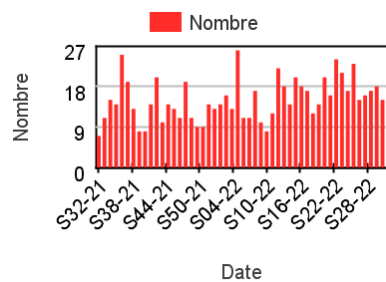


Nombre hebdomadaire d'actes SOS Médecins pour malaise

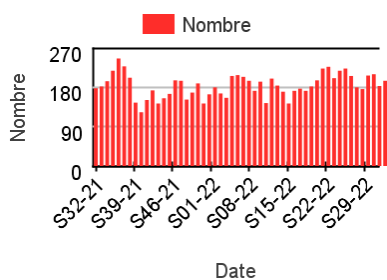
Chez les enfants de moins de 2 ans



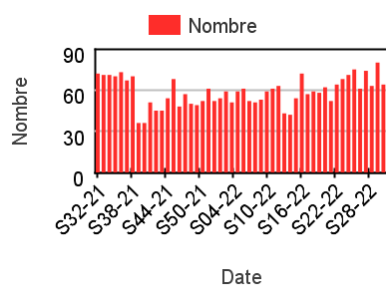
Chez les enfants de 2 à 14 ans



Chez les adultes de 15 à 74 ans



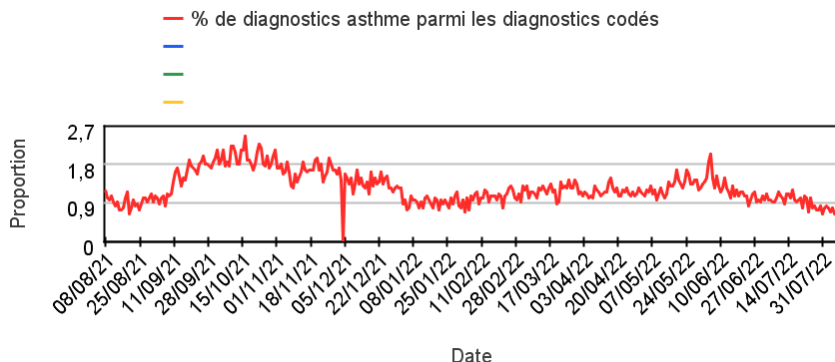
Chez les adultes de plus de 75 ans



Activité liée à une crise d'asthme

Sur un an glissant

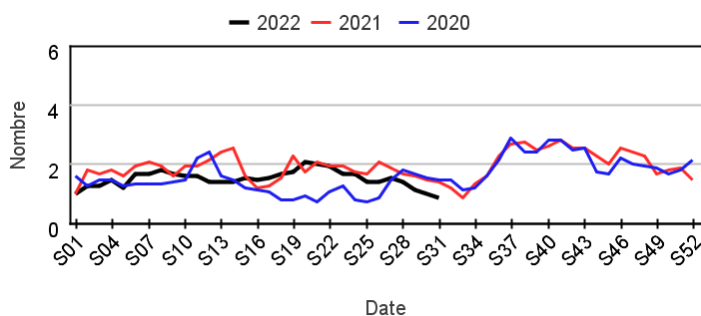
Évolution quotidienne de la proportion d'asthme dans les actes codés



Actes SOS Médecins pour asthme par rapport aux 2 années précédentes

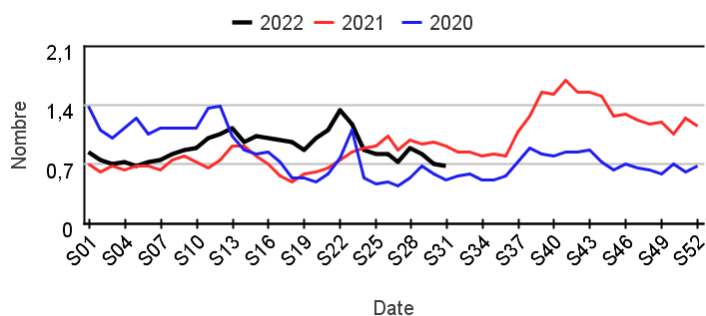
Chez les enfants de moins de 15 ans

Évolution hebdomadaire des proportions d'actes pour asthme parmi les actes codés, moins de 15 ans



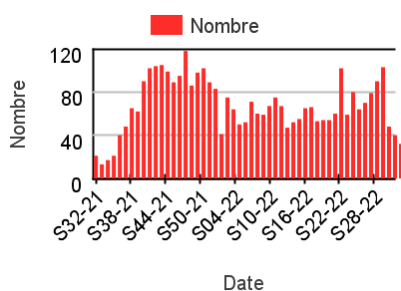
Chez les adultes de 15 ans ou plus

Évolution hebdomadaire des proportions d'actes pour asthme parmi les actes codés, 15 ans ou plus

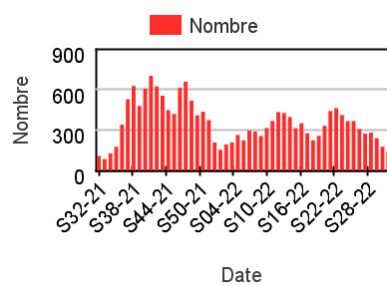


Nombre hebdomadaire d'actes SOS Médecins pour asthme

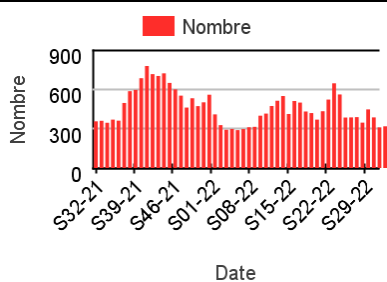
Chez les enfants de moins de 2 ans



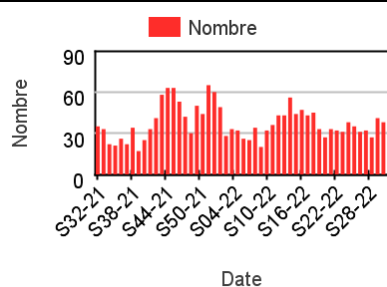
Chez les enfants de 2 à 14 ans



Chez les adultes de 15 à 74 ans



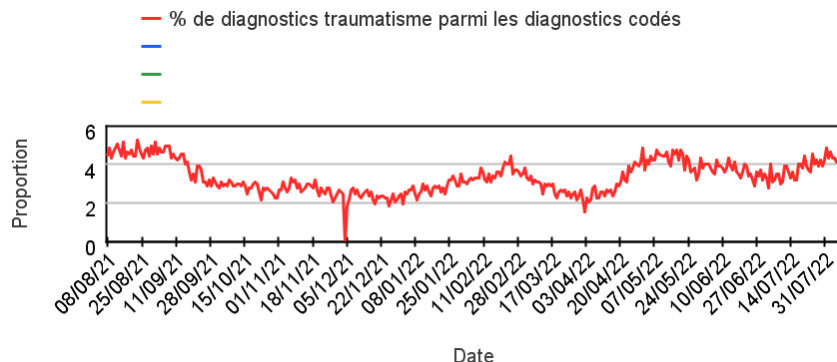
Chez les adultes de plus de 75 ans



Activité liée à un traumatisme

Sur un an glissant

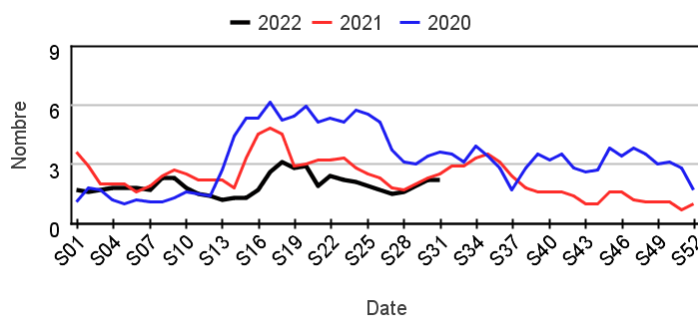
Évolution quotidienne de la proportion de traumatisme dans les actes codés



Actes SOS Médecins pour traumatisme par rapport aux 2 années précédentes

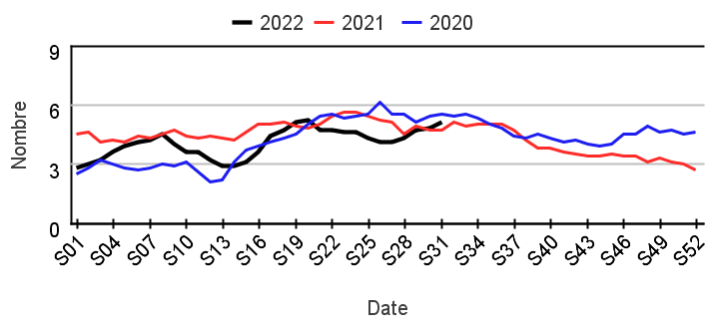
Chez les enfants de moins de 15 ans

Évolution hebdomadaire des proportions d'actes pour traumatisme parmi les actes codés, moins de 15 ans



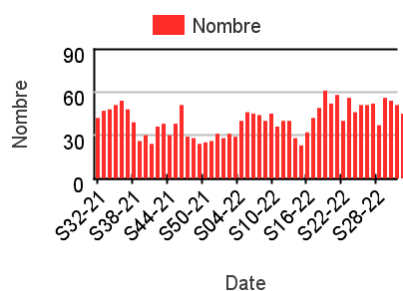
Chez les adultes de 15 ans ou plus

Évolution hebdomadaire des proportions d'actes pour traumatisme parmi les actes codés, 15 ans ou plus

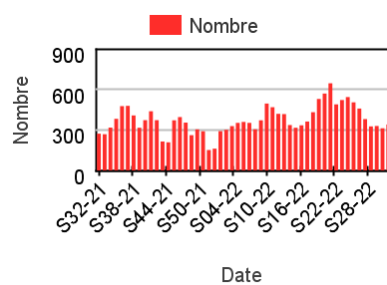


Nombre hebdomadaire d'actes SOS Médecins pour traumatisme

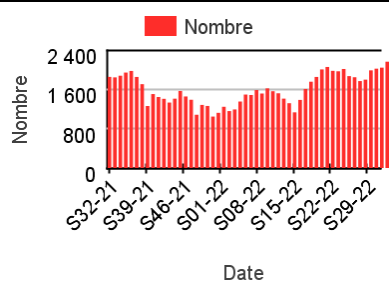
Chez les enfants de moins de 2 ans



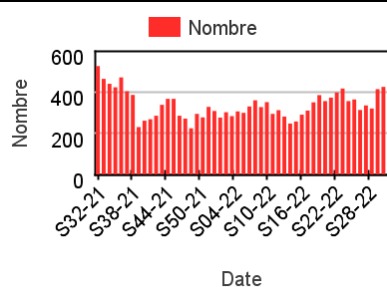
Chez les enfants de 2 à 14 ans



Chez les adultes de 15 à 74 ans



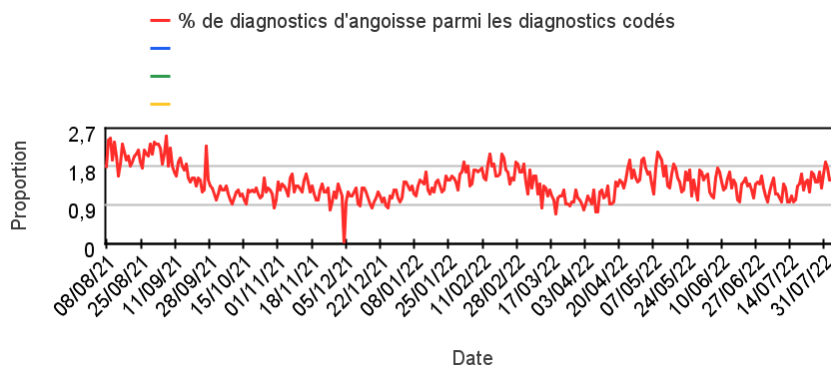
Chez les adultes de plus de 75 ans



Activité liée à de l'angoisse

Sur un an glissant

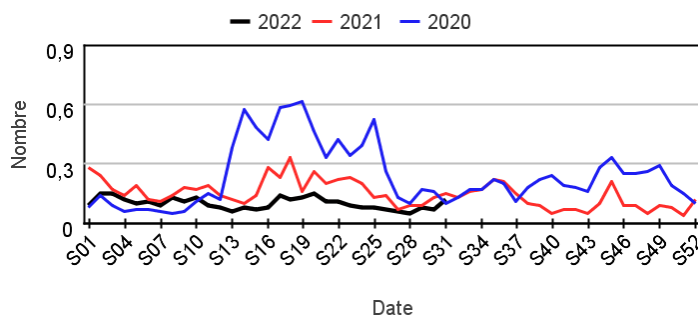
Évolution quotidienne de la proportion d'angoisse dans les actes codés



Actes SOS Médecins pour angoisse par rapport aux 2 années précédentes

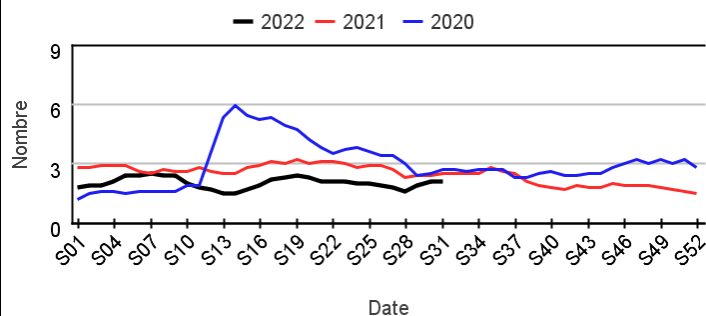
Chez les enfants de moins de 15 ans

Évolution hebdomadaire des proportions d'actes pour angoisse parmi les actes codés, moins de 15 ans



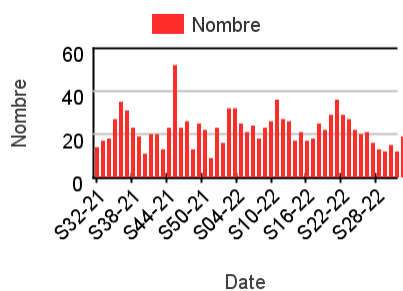
Chez les adultes de 15 ans ou plus

Évolution hebdomadaire des proportions d'actes pour angoisse parmi les actes codés, 15 ans ou plus

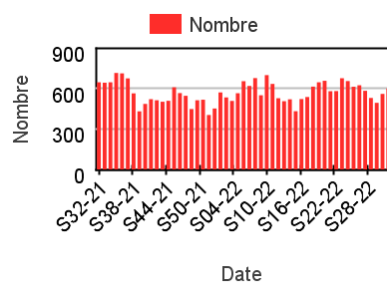


Nombre hebdomadaire d'actes SOS Médecins pour angoisse

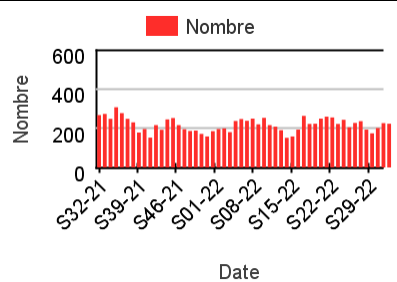
Chez les enfants de moins de 15 ans



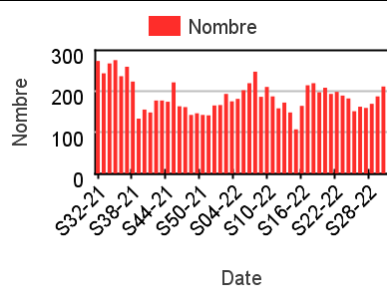
Chez les adultes de 15-44 ans



Chez les adultes de 45 à 64 ans



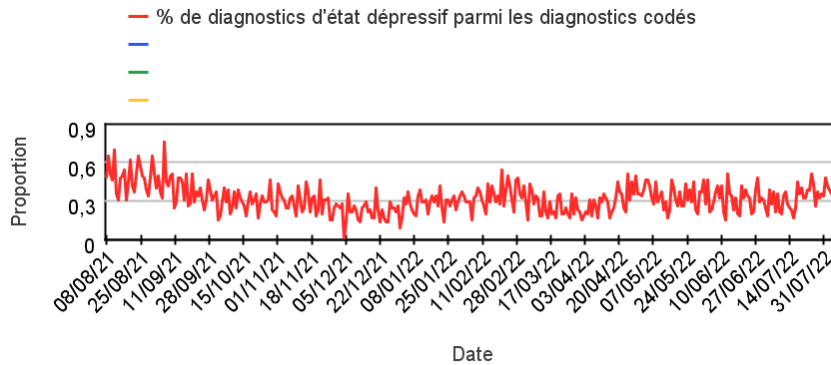
Chez les adultes de plus de 65 ans



Activité liée à un état dépressif

Sur un an glissant

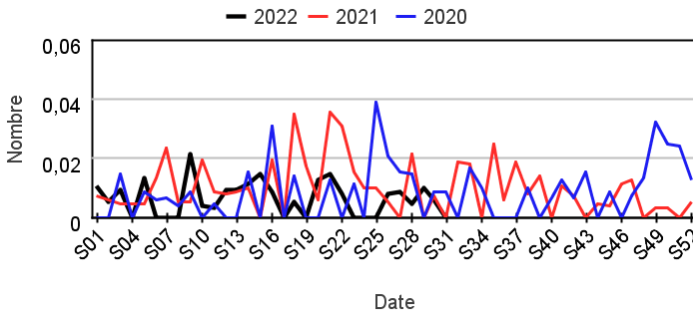
Évolution quotidienne de la proportion d'anxiété dans les actes codés



Actes SOS Médecins pour état dépressif par rapport aux 2 années précédentes

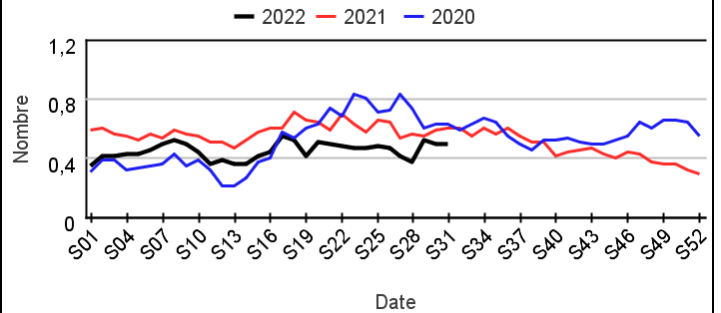
Chez les enfants de moins de 15 ans

Évolution hebdomadaire des proportions d'actes pour anxiété parmi les actes codés, moins de 15 ans



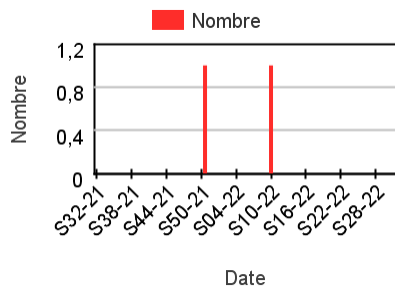
Chez les adultes de 15 ans ou plus

Évolution hebdomadaire des proportions d'actes pour anxiété parmi les actes codés, 15 ans ou plus

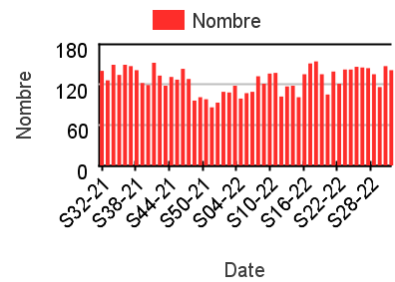


Nombre hebdomadaire d'actes SOS Médecins pour état dépressif

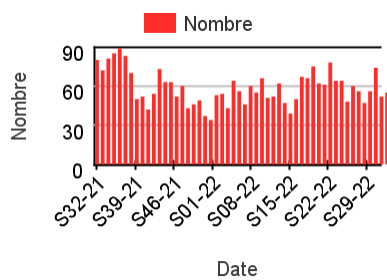
Chez les enfants de moins de 15 ans



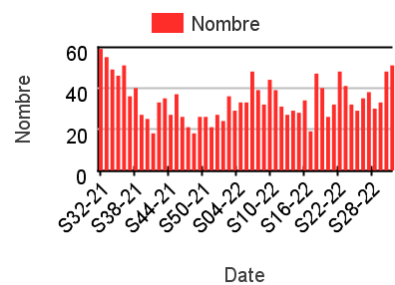
Chez les adultes de 15-44 ans



Chez les adultes de 45 à 64 ans



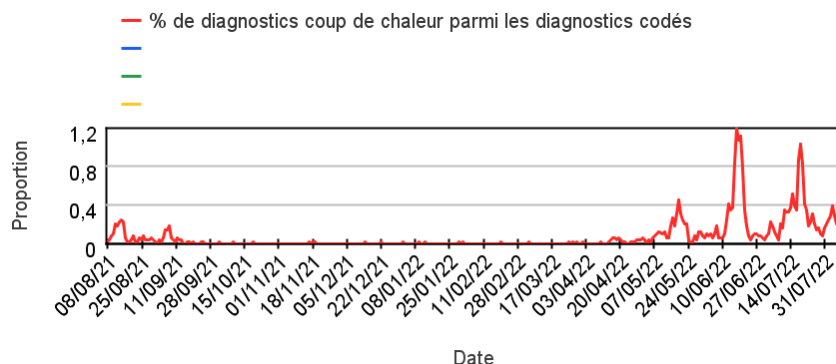
Chez les adultes de plus de 65 ans



Activité liée à un **coup de chaleur**

Sur un an glissant

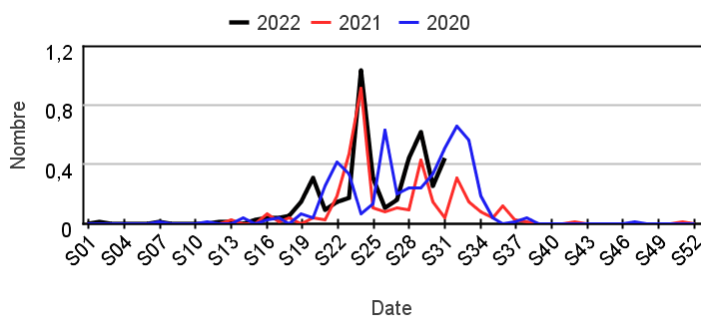
Évolution quotidienne de la proportion de coup de chaleur dans les actes codés



Actes SOS Médecins pour coup de chaleur par rapport aux 2 années précédentes

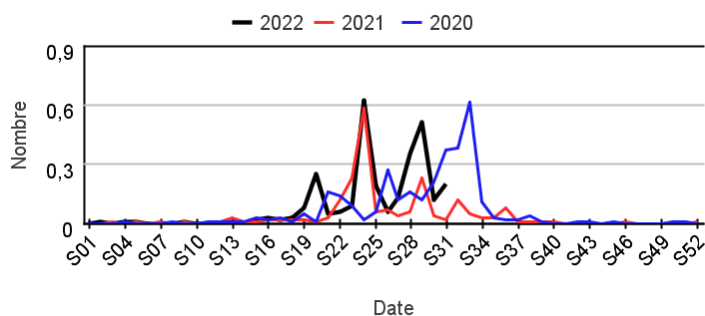
Chez les enfants de moins de 15 ans

Évolution hebdomadaire des proportions d'actes pour coup de chaleur parmi les actes codés, moins de 15 ans



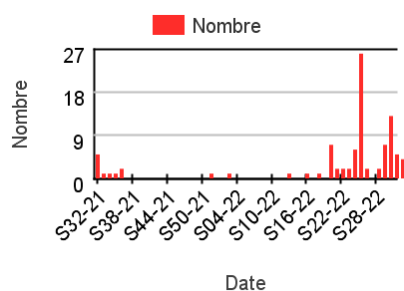
Chez les adultes de 15 ans ou plus

Évolution hebdomadaire des proportions d'actes pour coup de chaleur parmi les actes codés, 15 ans ou plus

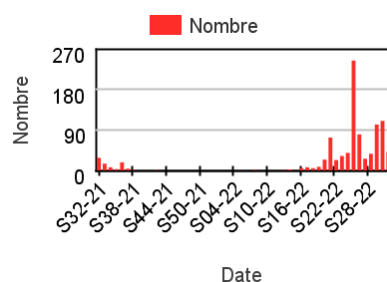


Nombre hebdomadaire d'actes SOS Médecins pour coup de chaleur

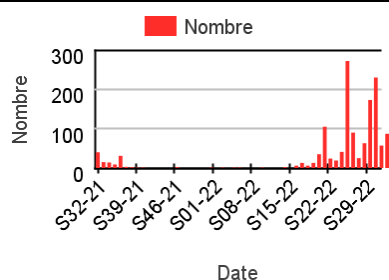
Chez les enfants de moins de 2 ans



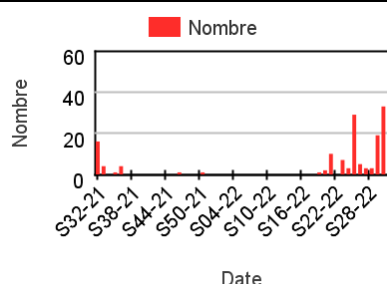
Chez les enfants de 2 à 14 ans



Chez les adultes de 15 à 74 ans



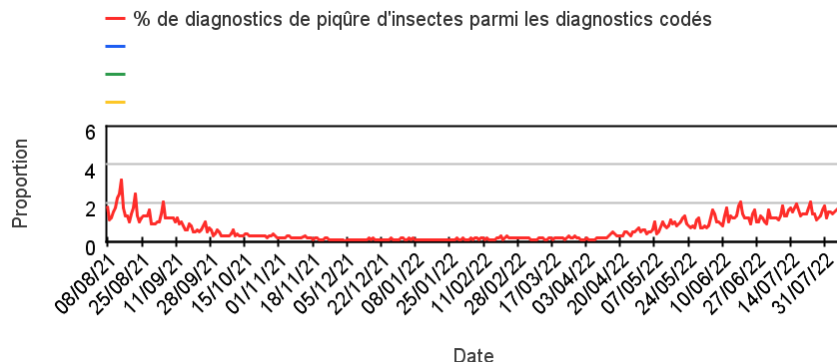
Chez les adultes de plus de 75 ans



Activité liée à une piqûre d'insectes

Sur un an glissant

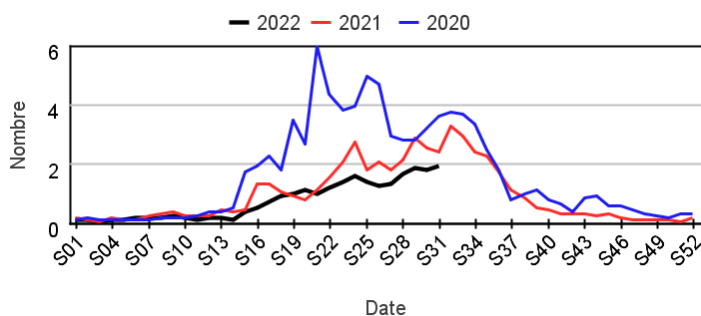
Évolution quotidienne de la proportion de piqûre d'insectes dans les actes codés



Actes SOS Médecins pour piqûre d'insectes par rapport aux 2 années précédentes

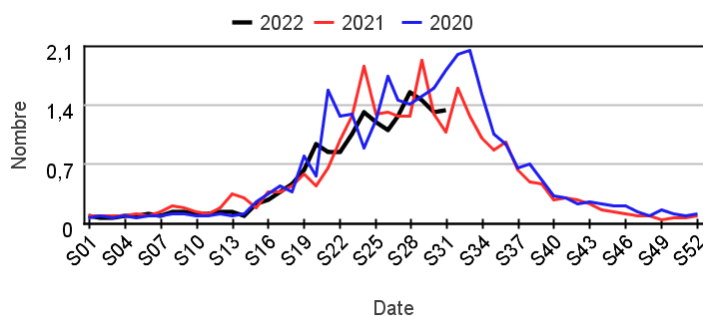
Chez les enfants de moins de 15 ans

Évolution hebdomadaire des proportions d'actes pour piqûre d'insectes parmi les actes codés, moins de 15 ans



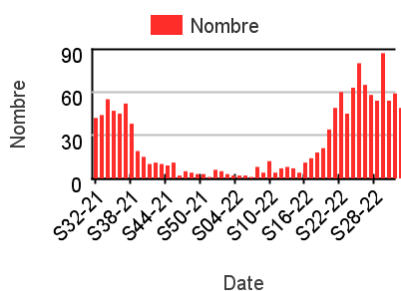
Chez les adultes de 15 ans ou plus

Évolution hebdomadaire des proportions d'actes pour piqûre d'insectes parmi les actes codés, 15 ans ou plus

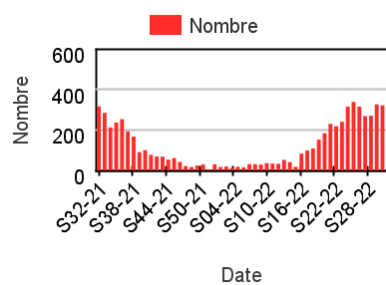


Nombre hebdomadaire d'actes SOS Médecins pour piqûre d'insectes

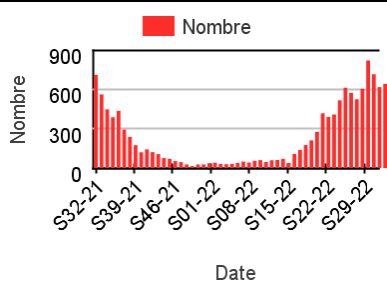
Chez les enfants de moins de 2 ans



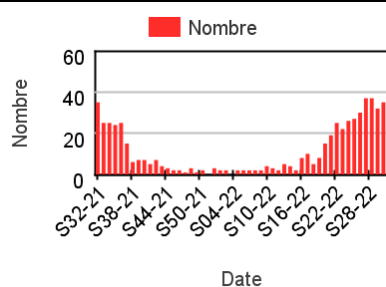
Chez les enfants de 2 à 14 ans



Chez les adultes de 15 à 74 ans



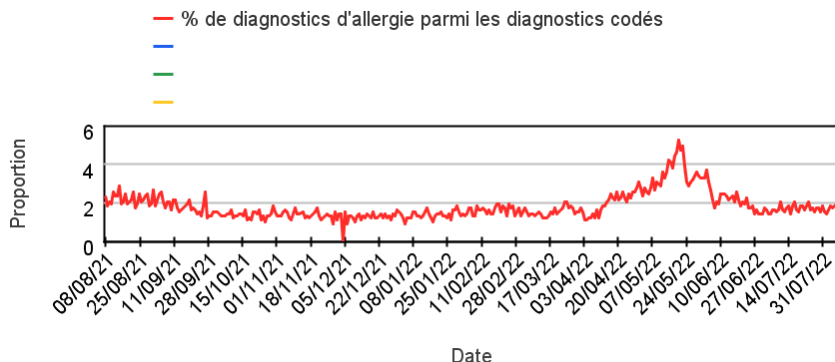
Chez les adultes de plus de 75 ans



Activité liée à une allergie

Sur un an glissant

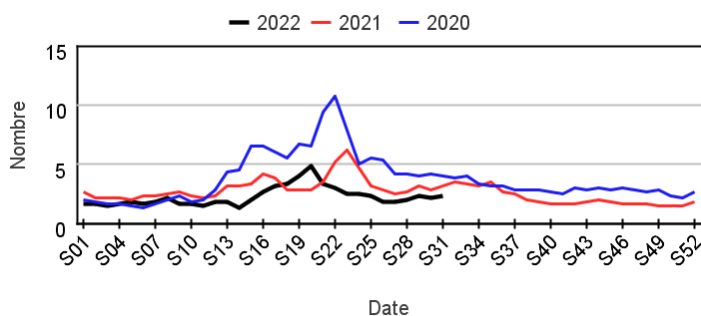
Évolution quotidienne de la proportion d'allergie dans les actes codés



Actes SOS Médecins pour allergie par rapport aux 2 années précédentes

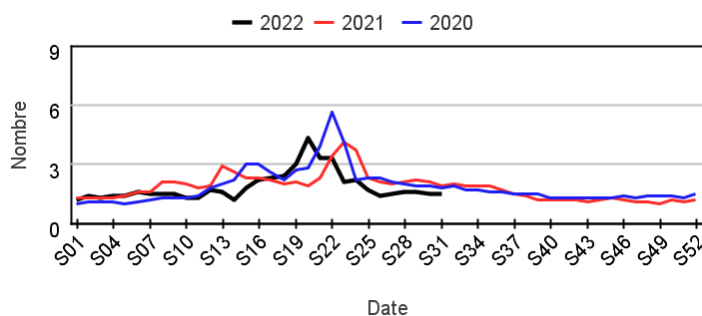
Chez les enfants de moins de 2 ans

Évolution hebdomadaire des proportions d'actes pour allergie parmi les actes codés, moins de 15 ans



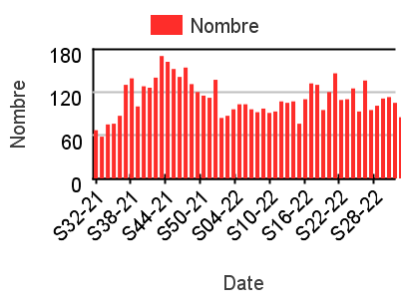
Chez les enfants de 2 à 14 ans

Évolution hebdomadaire des proportions d'actes pour allergie parmi les actes codés, 15 ans ou plus

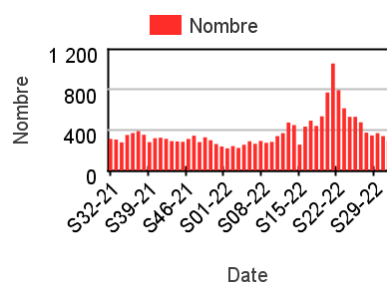


Nombre hebdomadaire d'actes SOS Médecins pour allergie

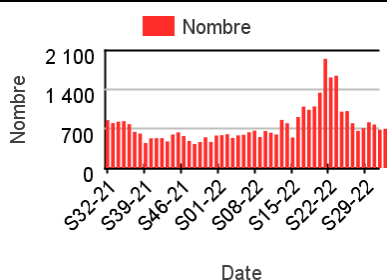
Chez les enfants de moins de 2 ans



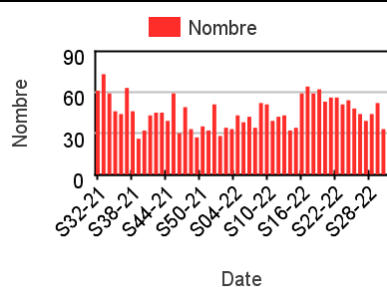
Chez les enfants de 2 à 14 ans



Chez les adultes de 15 à 74 ans



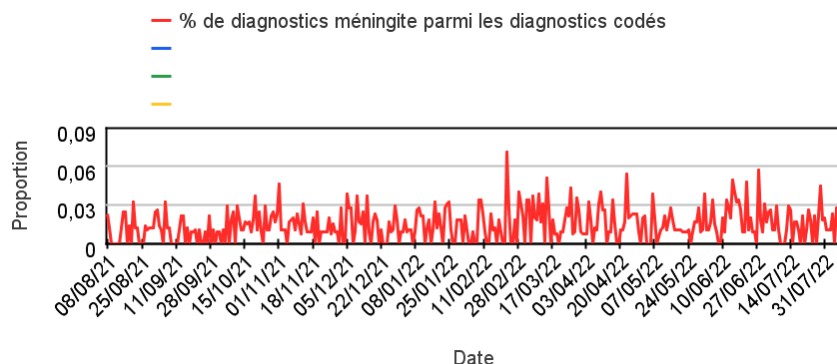
Chez les adultes de plus de 75 ans



Activité liée à une méningite

Sur un an glissant

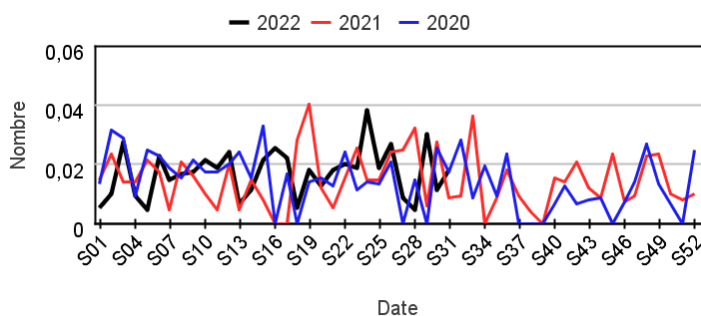
Évolution quotidienne de la proportion de méningite dans les actes codés



Actes SOS Médecins pour méningite par rapport aux 2 années précédentes

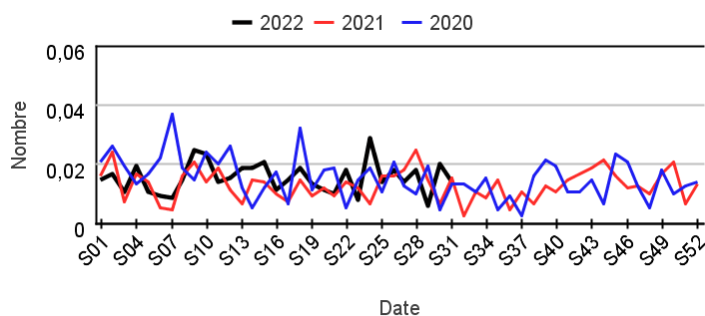
Chez les enfants de moins de 15 ans

Évolution hebdomadaire des proportions d'actes pour méningite parmi les actes codés, moins de 15 ans



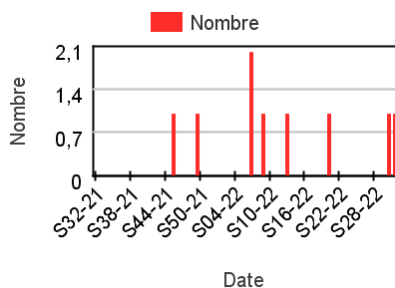
Chez les adultes de 15 ans ou plus

Évolution hebdomadaire des proportions d'actes pour méningite parmi les actes codés, 15 ans ou plus

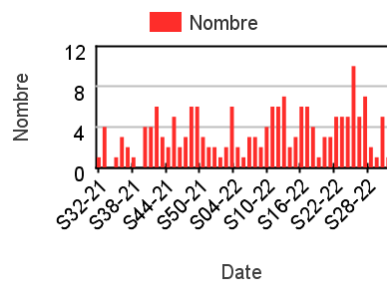


Nombre hebdomadaire d'actes SOS Médecins pour méningite

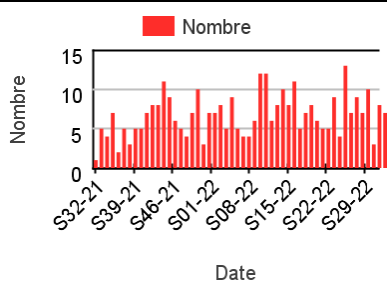
Chez les enfants de moins de 2 ans



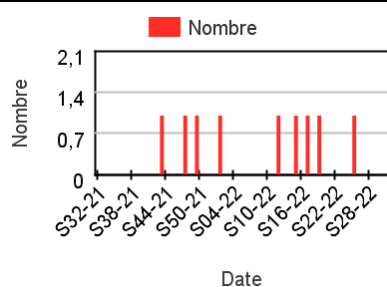
Chez les enfants de 2 à 14 ans



Chez les adultes de 15 à 74 ans



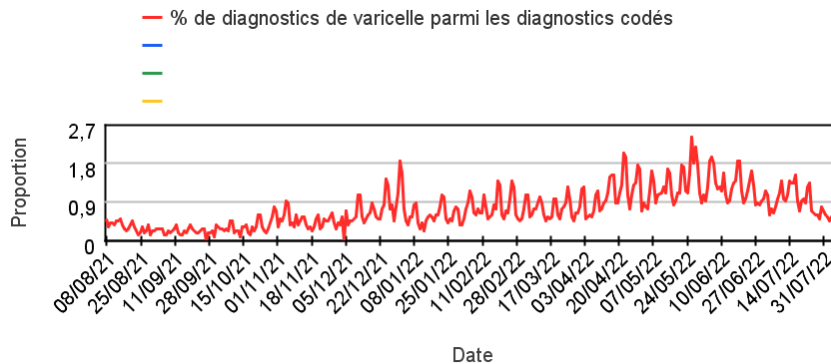
Chez les adultes de plus de 75 ans



Activité liée à une varicelle

Sur un an glissant

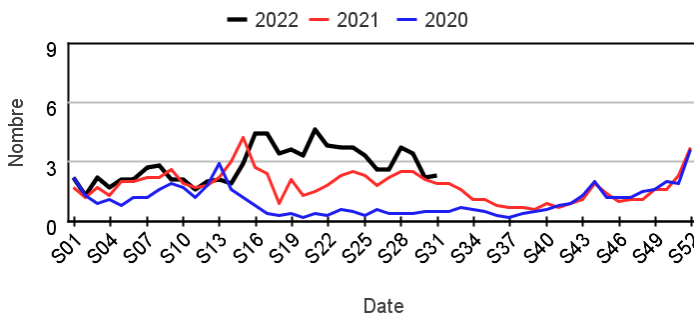
Évolution quotidienne de la proportion de varicelle dans les actes codés



Actes SOS Médecins pour varicelle par rapport aux 2 années précédentes

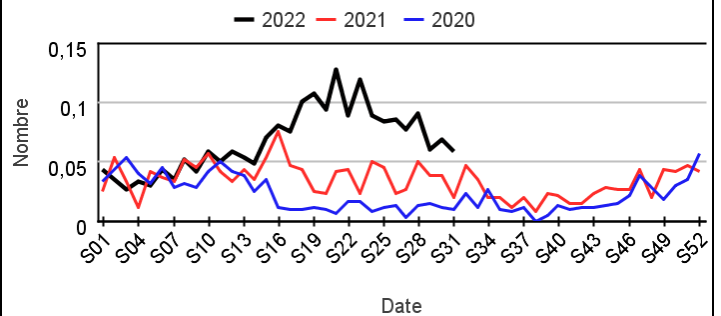
Chez les enfants de moins de 15 ans

Évolution hebdomadaire des proportions d'actes pour varicelle parmi les actes codés, moins de 15 ans



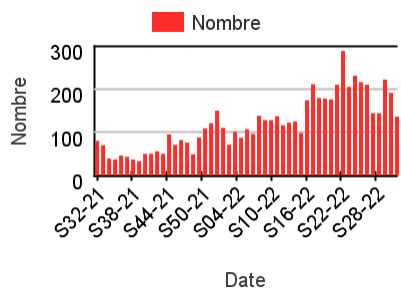
Chez les adultes de 15 ans ou plus

Évolution hebdomadaire des proportions d'actes pour varicelle parmi les actes codés, 15 ans ou plus

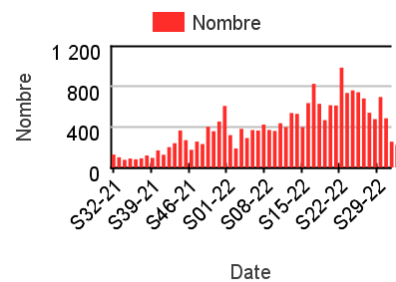


Nombre hebdomadaire d'actes SOS Médecins pour varicelle

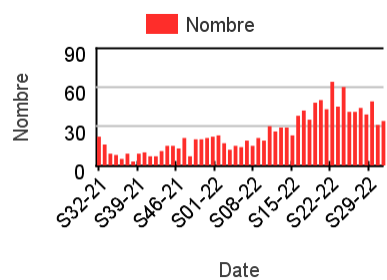
Chez les enfants de moins de 2 ans



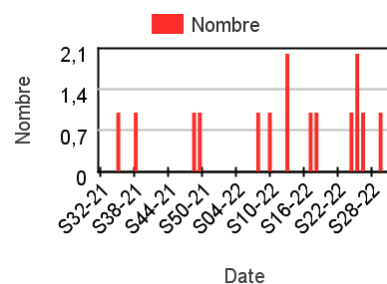
Chez les enfants de 2 à 14 ans



Chez les adultes de 15 à 74 ans



Chez les adultes de plus de 75 ans



Directrice de la publication : Pr Geneviève CHENE

Rédacteur en chef : Céline Caserio-Schönemann, Direction Appui, Traitements et Analyses des données

Remerciements : membres du Comité de pilotage SOS Médecins / Santé publique France : Dr Jean-Christophe Masseron, Dr Pierre-Henry Juan, Dr Pascal Chansard, Dr Patrick Guérin, Dr Serge Smadja

