

**Synthèse :**

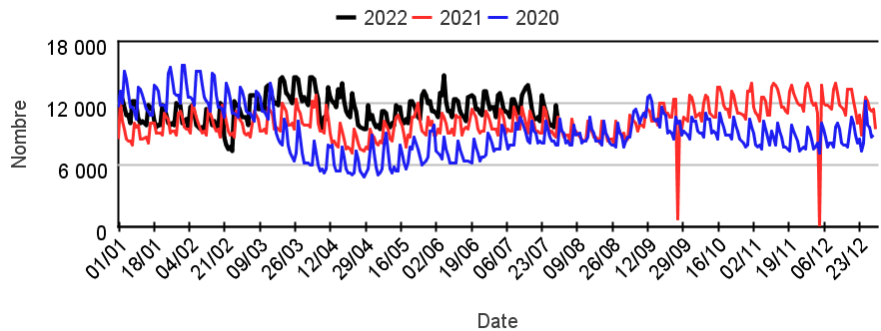
À partir de cette semaine, le bulletin SOS Médecins est enrichi des indicateurs de surveillance de santé mentale : angoisse et état dépressif.

**En semaine 30** (du 25 au 31 juillet 2022), l'activité totale des associations SOS Médecins est en baisse dans toutes les classes d'âges.

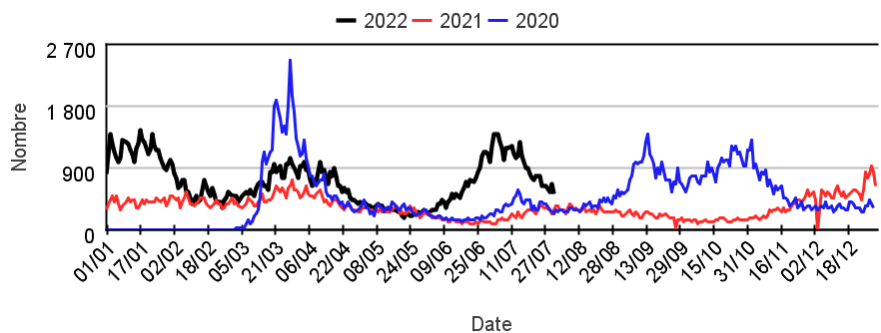
Après 6 semaines de hausse, les **actes médicaux pour suspicion de COVID-19 sont en baisse** pour la 3<sup>ème</sup> semaine consécutive : au total, 4 342 actes (vs 5 599 actes en S29) ont été enregistrés tous âges (soit -22% vs -27% en S29). Cette baisse concerne toutes les classes d'âges. Ces actes restent néanmoins en 2<sup>ème</sup> position des actes les plus fréquents tous âges confondus. **Au niveau régional**, les actes médicaux SOS Médecins pour suspicion de COVID-19 sont en baisse dans l'ensemble des régions. Depuis le début de la surveillance le 03 mars 2020, **432 123 actes** médicaux pour suspicion de COVID-19 ont été réalisés.

**La plupart des autres indicateurs sont en baisse.** On retient une légère hausse des actes avec de petits effectifs pour **dermatologie** chez les moins de 2 ans (+15% soit +14 actes), ainsi que pour **conjonctivite** (+11% soit +41 actes) et pour **traumatisme** chez les 2-14 ans (+8% soit +26 actes) ; chez les adultes : pour **angoisse** chez les 45-64 ans (+10% soit +20 actes) et pour **infection urinaire** (+7% soit + 119 actes) et **lombalgie/sciatalgie** (+6% soit + 155 actes) chez les 15-74 ans.

**Figure 1 : Nombre quotidien d'actes SOS Médecins, tous âges**



**Figure 2 : Nombre quotidien d'actes SOS Médecins avec suspicion de COVID-19, tous âges**



**Tableau 1 : Nombre hebdomadaire d'actes SOS Médecins toutes causes codées, par classe d'âges**

	Moins de 2 ans	2 - 14 ans	15 - 74 ans	75 ans ou plus
S26-22	5 576	20 526	45 781	5 539
S27-22	5 584	18 602	45 452	5 649
S28-22	6 151	18 554	48 364	6 893
S29-22	4 789	15 226	45 151	6 548
S30-22	4 388	13 561	43 649	6 113

**Tableau 2 : Nombre hebdomadaire d'actes SOS Médecins pour suspicion de COVID-19, par classe d'âges**

	Moins de 2 ans	2 - 14 ans	15 - 74 ans	75 ans ou plus
S26-22	206	1 145	5 931	614
S27-22	280	1 158	6 340	701
S28-22	235	819	5 842	752
S29-22	161	605	4 261	532
S30-22	119	503	3 271	402

Le réseau des associations SOS-Médecins s'inscrit au sein du système de surveillance syndromique français SurSaUD® (Surveillance Sanitaire des Urgences et des Décès). Ce système a été initié 2004 avec un objectif de détection d'événements inattendus. Depuis, il a montré ses capacités à répondre à d'autres objectifs de surveillance, tels que : estimer l'impact d'un événement environnemental ou sociétal, surveiller des pathologies en dehors de tout événement, ou détecter précocement un événement sanitaire prédéfini, telle qu'une épidémie saisonnière.

## Indicateurs surveillés

Les indicateurs suivis sont construits à partir des diagnostics codés par les médecins des associations SOS Médecins.

- **Activité totale dans le réseau SOS Médecins France** : nombre d'actes SOS Médecins toutes causes confondues
- **Indicateurs syndromiques basés sur les diagnostics** : pour chaque indicateur : nombre d'actes SOS Médecins, part d'activité dans l'activité toutes causes codées, à l'exception de l'indicateur Toux, établi à partir des motifs de consultation.

Indicateurs présentés dans le bulletin		Indicateurs surveillés non présentés dans le bulletin
Suspicion d'infection au COVID-19	p 8-9	Rougeole
Déshydratation	p 10	Décès
Fièvre isolée	p 11	Chikungunya
Malaise	p 12	Zika
Crise d'asthme	p 13	
Traumatisme	p 14	
Coup de chaleur	p 15	
Piqûre d'insectes	p 16	
Allergie	p 17	
Méningite virale	p 18	
Varicelle	p 19	...
Angoisse	p 20	
État dépressif	p 21	

## Méthodologie

- Tous les graphiques et tableaux sont construits à partir d'un même nombre d'associations (associations constantes).
- Les graphiques avec un recul de 3 mois sont construits à partir des 60 associations métropolitaines, l'association SOS Martinique n'étant pas prise en compte dans ce bulletin national compte tenu de l'épidémiologie différente des maladies. Ils permettent de suivre les évolutions récentes des indicateurs.
- Les indicateurs sont décrits sur un pas de temps quotidien ou hebdomadaire en termes d'effectifs ou de pourcentage par rapport à la fréquentation totale, tous âges confondus et par classe d'âge.
- Les proportions de passages (ou parts d'activité) par classes d'âges pour un indicateur sont calculées sur la base de l'activité totale codée de la classe d'âge (passages pour lesquels au moins un code diagnostic est renseigné).
- Dans les tableaux 3 et 4 (page 4), l'évolution des indicateurs est calculée différemment selon la colonne :
  - Par rapport à la semaine précédente : les effectifs hebdomadaires sont comparés par rapport aux effectifs de la semaine précédente.
  - Par rapport aux 2 années précédentes : les proportions dans l'activité codée sont comparées aux proportions à la même période au cours des 2 années précédentes.
- Pour les indicateurs « suspicion de COVID-19 » : le nombre cumulé d'actes pour suspicion de COVID-19 est calculé à partir du 24/02/2020 (associations non-constantes). En revanche, afin de pouvoir comparer les semaines entre elles, le nombre d'actes pour suspicion de COVID-19 sur la semaine écoulée est calculé à partir des données d'associations constantes sur le mois écoulé (c'est-à-dire les associations ayant transmis des données sans interruption sur cette période).
- Tous les graphiques et tableaux présentant les indicateurs « suspicion de COVID-19 » sont construits à partir des données d'associations constantes depuis le 24/02/2020.

### Note relative à l'interprétation des données

L'interprétation de l'ensemble des éléments chiffrés et graphes présentés dans ce document doit tenir compte de la baisse importante du nombre d'actes médicaux SOS Médecins tous âges et dans l'ensemble des classes d'âges notamment sur la période du 1<sup>er</sup> confinement (S12 à S19-2020).

Ainsi dans un contexte d'activité totale en baisse, pour un indicateur donné :

- une part d'activité en hausse sera le reflet : soit d'une augmentation ou d'une stabilisation de l'effectif, soit une diminution de l'effectif moins importante que la diminution de l'activité totale ;
- une part d'activité stable sera le reflet d'une évolution de l'effectif comparable à celle de l'activité totale ;
- une part d'activité en baisse sera le reflet d'une diminution de l'effectif plus importante que celle de l'activité totale.

## Pour en savoir plus

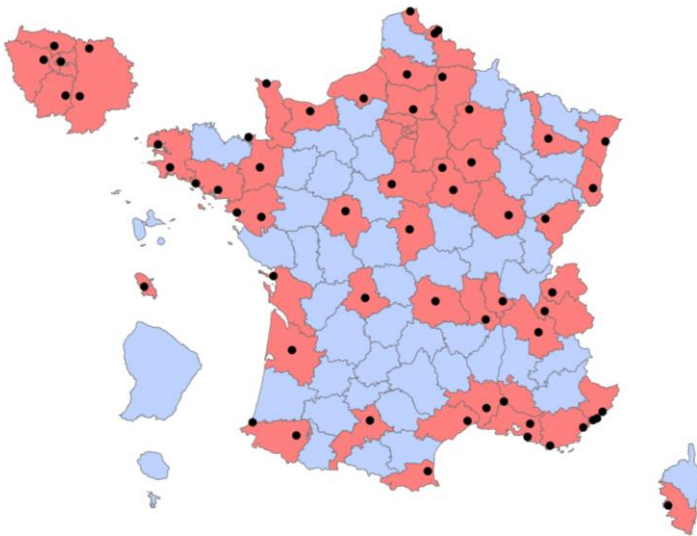
Consulter le site [Santé publique France](#)

Pour les indicateurs régionaux :

- [Consulter les PE des Cires](#)

## Associations participant au réseau de surveillance SOS Médecins / Santé publique France

En 2020, 62 associations SOS Médecins sur les 63 existantes participent au réseau de surveillance SOS Médecins / Santé publique France, intégré au système SurSaUD® (surveillance sanitaire des urgences et des décès).



### Légende

- Emplacement d'une association SOS Médecins
- Département n'ayant pas d'association SOS Médecins
- Département ayant au moins une association SOS Médecins

Réalisation : DCAR USS - mars 2015  
Sources : données SOS Médecins, IGN

# Évolution des indicateurs par rapport à la semaine précédente et aux 2 dernières années

**Tableau 3 | Evolution des indicateurs non spécifiques |**

Pathologies	Classe d'âge	Evolution*	
		par rapport à la semaine précédente	par rapport aux 2 années précédentes
Déshydratation	Moins de 15 ans	<	<
	Plus de 15 ans	<	≈
Fièvre isolée	Moins de 15 ans	<	>
	Plus de 15 ans	≈	>
Malaise	Moins de 15 ans	>	<
	Plus de 15 ans	<	<
Crise d'asthme	Moins de 15 ans	<	<
	Plus de 15 ans	<	≈
Traumatisme	Moins de 15 ans	>	≈
	Plus de 15 ans	≈	≈
Angoisse	Moins de 15 ans	<	<
	Plus de 15 ans	>	<
Etat dépressif	Moins de 15 ans	<	≈
	Plus de 15 ans	<	<

**Tableau 4 | Evolution des indicateurs saisonniers (pathologies saisonnières)**

Pathologies	Classe d'âge	Evolution*	
		par rapport à la semaine précédente	par rapport aux 2 années précédentes
Coup de chaleur	Moins de 15 ans	<	≈
	Plus de 15 ans	<	≈
Piqûre d'insectes	Moins de 15 ans	<	<
	Plus de 15 ans	<	≈
Allergie	Moins de 15 ans	<	<
	Plus de 15 ans	<	<
Méningite virale	Moins de 15 ans	<	≈
	Plus de 15 ans	>	>
Varicelle	Moins de 15 ans	<	>
	Plus de 15 ans	>	>

**Tableau 5 | Evolution des actes médicaux pour suspicion de COVID-19 |**

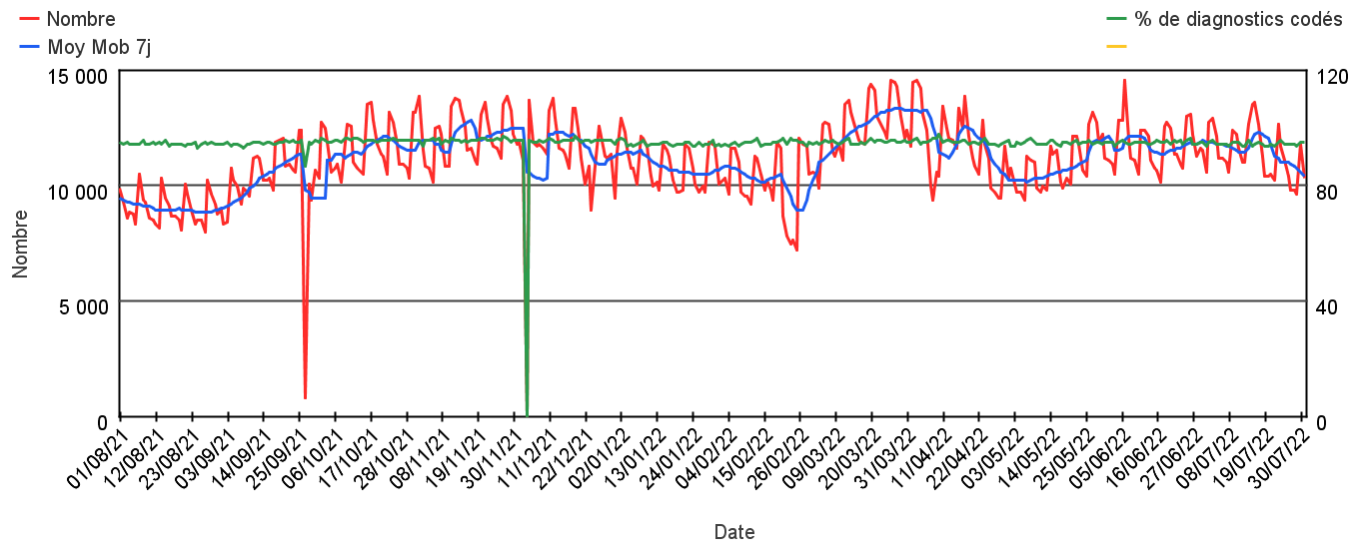
Pathologies	Classe d'âge	Evolution*	
		par rapport à la semaine précédente	par rapport aux 2 années précédentes
Suspicion d'infection au COVID-19	Moins de 15 ans	<	>
	Plus de 15 ans	<	>

(\*) ≈ : similaire > : en augmentation < : en baisse

# Activité totale SOS Médecins

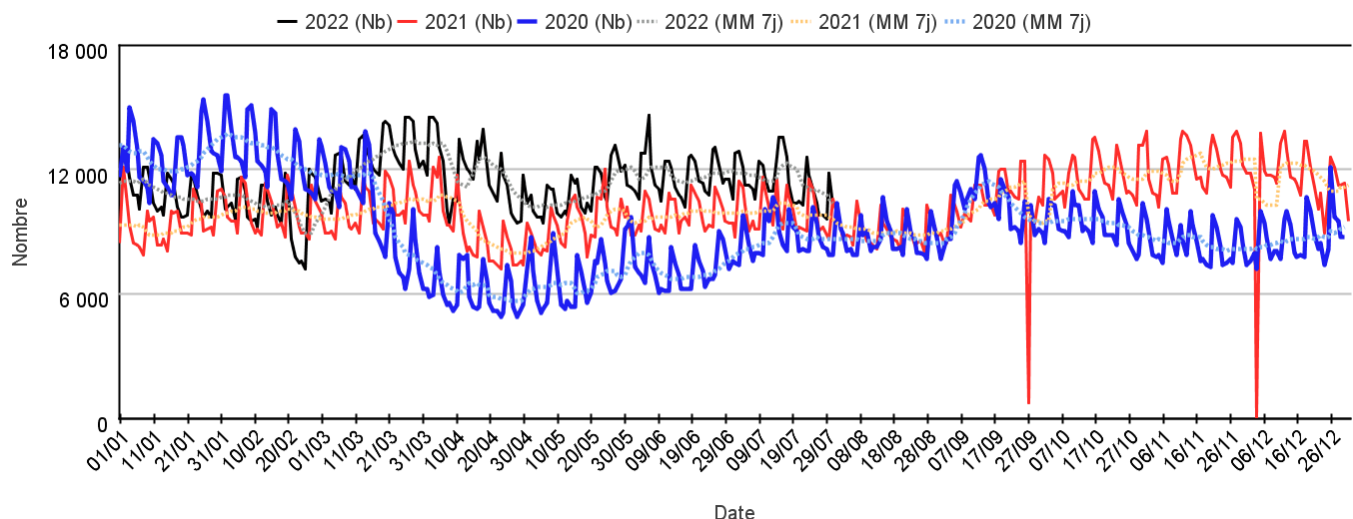
## Sur un an glissant

Évolution quotidienne du total des actes médicaux et de la proportion d'actes codés, tous âges confondus



## Par rapport aux 2 années précédentes

Évolution quotidienne du total des actes médicaux, tous âges confondus (moy mob 7j)



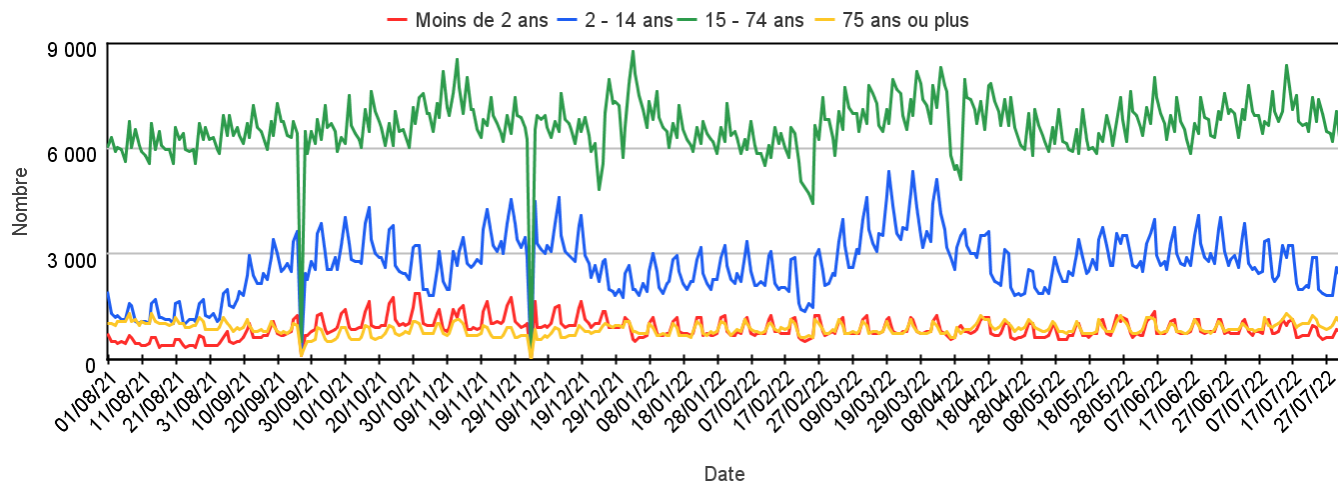
## Les 10 pathologies les plus fréquentes, tous âges confondus

Pathologie	Semaine	Semaine précédente	Variation
VOIES RESPIRATOIRES HAUTES (Diag SOS)	17 449	18 981	-8,07%
CORONAVIRUS (Diag SOS)	4 342	5 599	-22,45%
GASTRO ENTERITE (Diag SOS)	3 216	3 386	-5,02%
TRAUMATISME (Diag SOS)	2 819	2 836	-0,60%
LOMBALGIE /SCIATALGIE (DIAG SOS)	2 694	2 533	6,36%
CERTIFICAT + ADMIN (Diag SOS)	2 658	2 622	1,37%
INFECTION URINAIRE (Diag SOS)	2 336	2 219	5,27%
BRONCHITE (Diag SOS)	1 764	1 988	-11,27%
STOMATO / ORL DIVERS (Diag SOS)	1 701	1 683	1,07%
DOULEUR ABDO AIGUE (Diag SOS)	1 634	1 618	0,99%

# Activité totale SOS Médecins

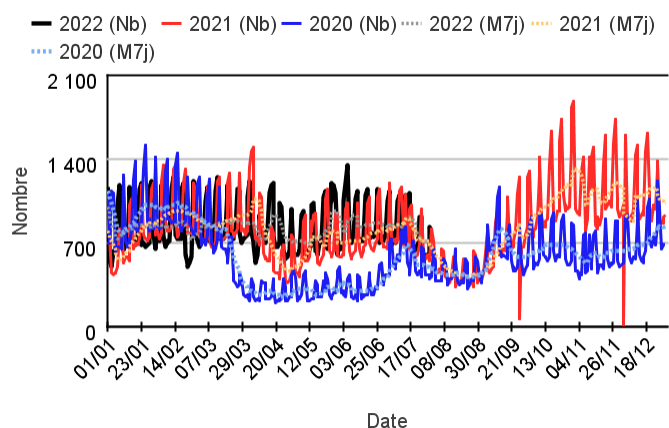
## Par classe d'âge

Évolution quotidienne du total des actes médicaux pour différentes classes d'âge

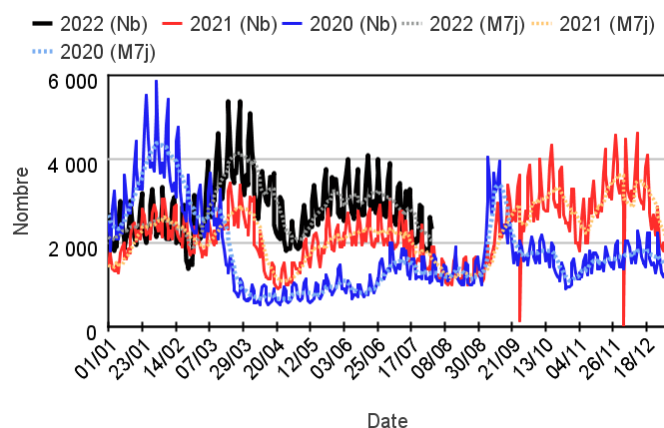


## Par rapport aux 2 années précédentes

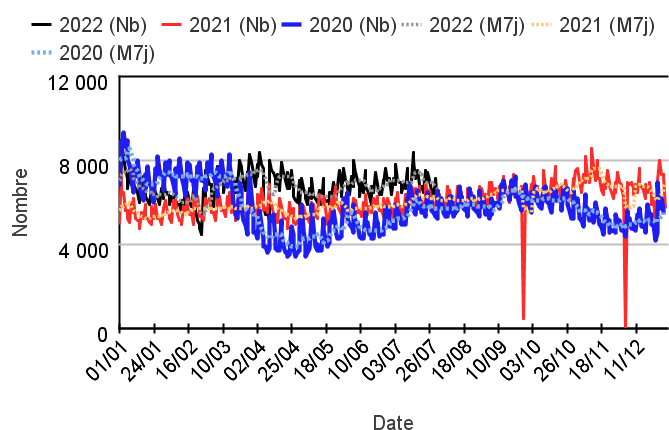
Chez les enfants de moins de 2 ans



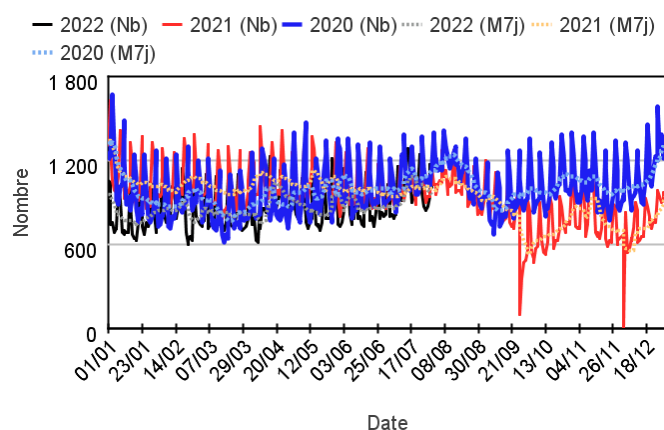
Chez les enfants de 2 à 14 ans



Chez les adultes de 15 à 74 ans



Chez les adultes de plus de 75 ans



## Variation des 10 pathologies les plus fréquentes (Source : Santé publique France – SOS Médecins)

### Variations des 10 pathologies les plus fréquentes chez les moins de 2 ans

Pathologie	Semaine	Semaine précédente	Variation
VOIES RESPIRATOIRES HAUTES (Diag SOS)	2 096	2 242	-6,51%
FIEVRE ISOLEE (Diag SOS)	289	352	-17,90%
GASTRO ENTERITE (Diag SOS)	218	234	-6,84%
CONJONCTIVITE INFECTIEUSE (Diag SOS)	215	238	-9,66%
VARICELLE (Diag SOS)	135	191	-29,32%
CORONAVIRUS (Diag SOS)	119	161	-26,09%
BRONCHITE (Diag SOS)	116	176	-34,09%
SYNDROME VIRAL (Diag SOS)	114	141	-19,15%
ALLERGIE (Diag SOS)	105	113	-7,08%
DERMATO DIVERS (Diag SOS)	105	91	15,38%

### Variations des 10 pathologies les plus fréquentes chez les 2-14 ans

Pathologie	Semaine	Semaine précédente	Variation
VOIES RESPIRATOIRES HAUTES (Diag SOS)	6 561	7 415	-11,52%
GASTRO ENTERITE (Diag SOS)	857	951	-9,88%
FIEVRE ISOLEE (Diag SOS)	623	689	-9,58%
CORONAVIRUS (Diag SOS)	503	605	-16,86%
CONJONCTIVITE INFECTIEUSE (Diag SOS)	426	385	10,65%
BRONCHITE (Diag SOS)	371	433	-14,32%
TRAUMATISME (Diag SOS)	338	312	8,33%
SYNDROME VIRAL (Diag SOS)	328	361	-9,14%
ALLERGIE (Diag SOS)	289	339	-14,75%
STOMATO / ORL DIVERS (Diag SOS)	276	285	-3,16%

### Variations 10 pathologies les + fréquentes chez les 15-74 ans

Pathologie	Semaine	Semaine précédente	Variation
VOIES RESPIRATOIRES HAUTES (Diag SOS)	8 343	8 884	-6,09%
CORONAVIRUS (Diag SOS)	3 271	4 261	-23,23%
LOMBALGIE /SCIATALGIE (DIAG SOS)	2 429	2 274	6,82%
CERTIFICAT + ADMIN (Diag SOS)	2 319	2 299	0,87%
TRAUMATISME (Diag SOS)	2 031	2 020	0,54%
GASTRO ENTERITE (Diag SOS)	2 029	2 065	-1,74%
INFECTION URINAIRE (Diag SOS)	1 892	1 773	6,71%
STOMATO / ORL DIVERS (Diag SOS)	1 245	1 216	2,38%
DOULEUR ABDO AIGUE (Diag SOS)	1 162	1 162	0,00%
BRONCHITE (Diag SOS)	1 047	1 116	-6,18%

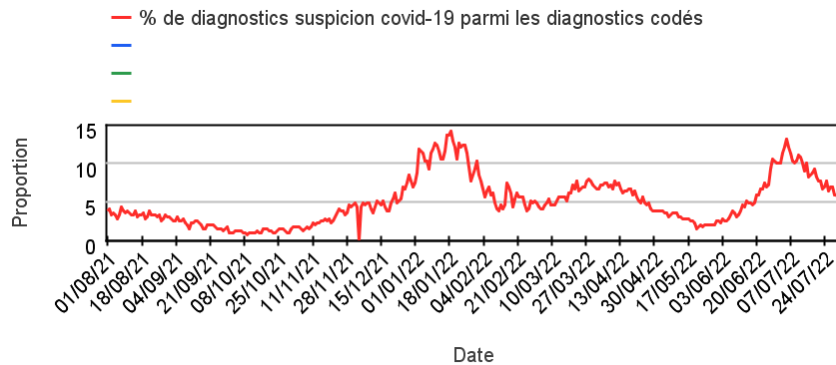
### Variations des 10 pathologies les plus fréquentes chez les 75 ans ou +

Pathologie	Semaine	Semaine précédente	Variation
CORONAVIRUS (Diag SOS)	402	532	-24,44%
ALTERATION ETAT GENERAL (Diag SOS)	378	451	-16,19%
TRAUMATISME (Diag SOS)	365	425	-14,12%
DECES (Diag SOS)	352	397	-11,34%
INFECTION URINAIRE (Diag SOS)	260	249	4,42%
LOMBALGIE /SCIATALGIE (DIAG SOS)	232	231	0,43%
VOIES RESPIRATOIRES HAUTES (Diag SOS)	223	217	2,76%
BRONCHITE (Diag SOS)	212	238	-10,92%
PNEUMOPATHIE (Diag SOS)	206	210	-1,90%
CERTIFICAT + ADMIN (Diag SOS)	189	192	-1,56%

# Activité liée à une suspicion de COVID-19

## Sur un an glissant

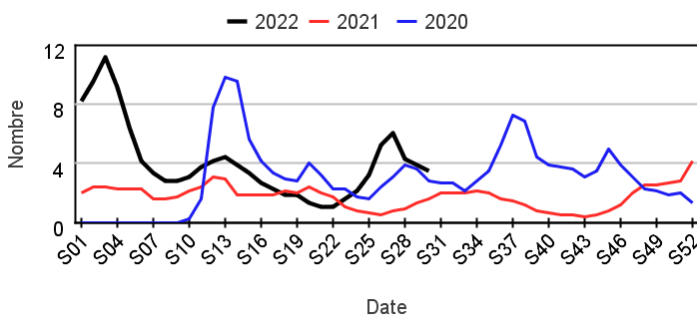
Évolution quotidienne de la proportion de suspicion de covid-19 dans les actes codés



## Actes SOS Médecins pour suspicion de COVID-19 par rapport à 2020

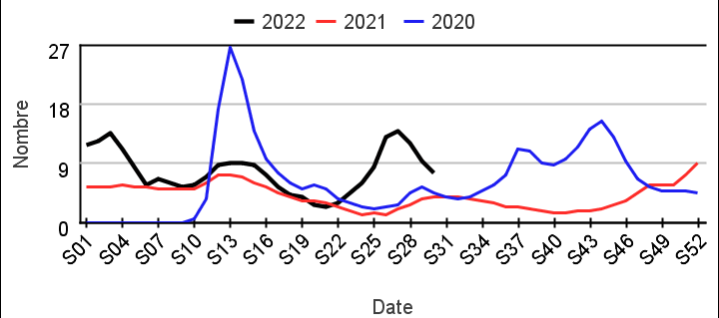
### Chez les enfants de moins de 15 ans

Évolution hebdomadaire des proportions d'actes pour suspicion de covid-19 parmi les actes codés, moins de 15 ans



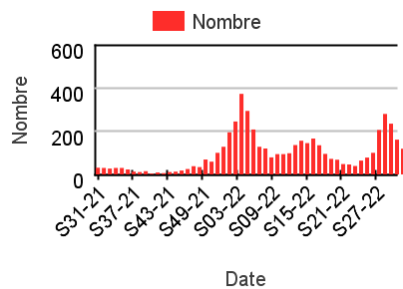
### Chez les adultes de 15 ans ou plus

Évolution hebdomadaire des proportions d'actes pour covid-19 parmi les actes codés, 15 ans ou plus

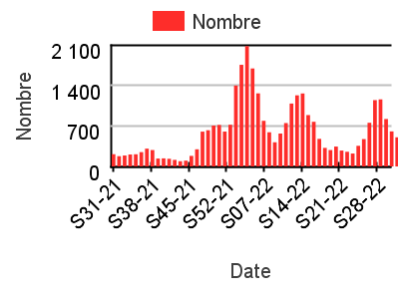


## Nombre hebdomadaire d'actes SOS Médecins pour suspicion de COVID-19

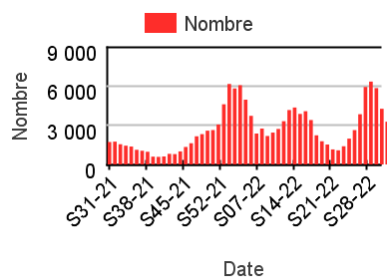
### Chez les enfants de moins de 2 ans



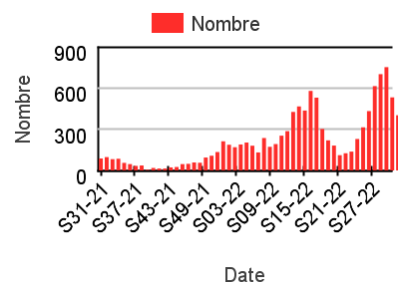
### Chez les enfants de 2 à 14 ans



### Chez les adultes de 15 à 74 ans



### Chez les adultes de plus de 75 ans



## Proportion de passage aux actes SOS Médecins pour suspicion de COVID-19

**Tableau 3 : Part d'activité des actes SOS Médecins pour suspicion de COVID-19 dans l'activité toutes causes codées, par classe d'âges, France entière**

	Nombre - Tous âges	% d'activité - Moins de 2 ans	% d'activité - 2-14 ans	% d'activité - 15-74 ans	% d'activité - 75 ans ou plus
S18-22	2 365,00	1,52	1,96	4,21	3,87
S19-22	2 141,00	1,40	1,98	3,72	3,35
S20-22	1 597,00	,91	1,41	2,80	2,15
S21-22	1 519,00	,71	1,18	2,46	2,05
S22-22	1 809,00	,73	1,15	3,06	2,42
S23-22	2 662,00	1,04	1,69	4,31	3,99
S24-22	3 530,00	1,38	2,29	6,09	5,80
S25-22	5 174,00	1,73	3,51	8,56	7,74
S26-22	7 937,00	3,69	5,58	12,96	11,09
S27-22	8 535,00	5,01	6,23	13,95	12,41
S28-22	7 698,00	3,82	4,41	12,08	10,91
S29-22	5 599,00	3,36	3,97	9,44	8,12
S30-22	4 342,00	2,71	3,71	7,49	6,58

## Evolution quotidienne régionale des actes SOS Médecins pour suspicion de COVID-19

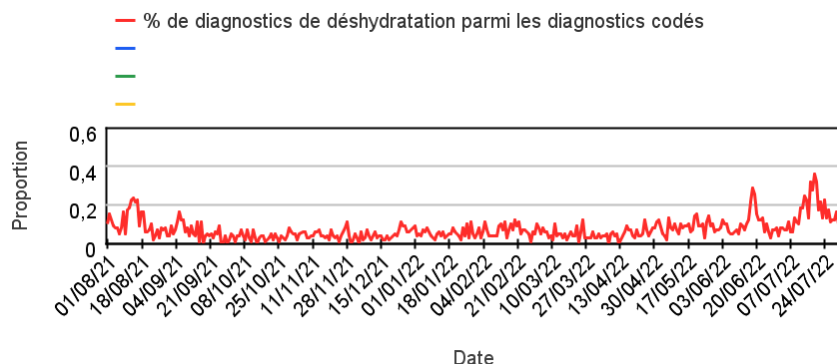
**Tableau 4 : Evolution quotidienne des actes SOS Médecins pour suspicion de COVID-19 sur la semaine passée par région, tous âges**

	18/07/2022	19/07/2022	20/07/2022	21/07/2022	22/07/2022	23/07/2022	24/07/2022	25/07/2022	26/07/2022	27/07/2022	28/07/2022	29/07/2022	30/07/2022	31/07/2022
Auvergne-Rhône-Alpes	98	106	82	97	66	67	105	107	68	84	82	65	65	
Bourgogne-Franche-Comté	27	25	32	25	20	22	23	23	17	13	12	28	17	
Bretagne	30	34	21	30	10	29	24	16	19	24	26	18	21	
Centre-Val de Loire	5	4	3	6	3	7	12	6	4	1	7	6	5	
Corse	42	41	77	36	45	53	31	48	46	35	52	29	52	
Grand-Est	78	68	64	46	64	64	82	57	54	53	32	51	44	
Guadeloupe	0	0	0	0	0	0	0	0	0	0	0	0	0	
Guyane	0	0	0	0	0	0	0	0	0	0	0	0	0	
Hauts-de-France	97	79	65	74	66	64	54	91	77	71	59	43	93	
Ile-de-France	142	111	120	131	117	105	105	112	81	71	83	69	77	
La Réunion	0	0	0	0	0	0	0	0	0	0	0	0	0	
Martinique	0	0	0	0	0	0	0	0	0	0	0	0	0	
Normandie	54	49	43	56	37	64	54	37	30	35	29	33	23	
Nouvelle-Aquitaine	115	136	106	79	98	121	110	102	58	91	90	64	86	
Occitanie	51	60	36	40	33	32	34	38	48	32	49	20	26	
Pays de la Loire	39	53	44	44	42	42	50	30	23	37	28	24	34	
Provence-Alpes-Côte d'Azur	121	124	97	83	116	109	93	114	96	75	88	77	102	

# Activité liée à une déshydratation

## Sur un an glissant

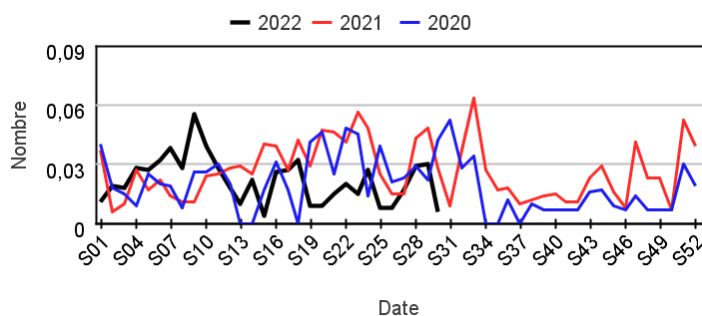
Évolution quotidienne de la proportion de déshydratation dans les actes codés



## Actes SOS Médecins pour déshydratation par rapport aux 2 années précédentes

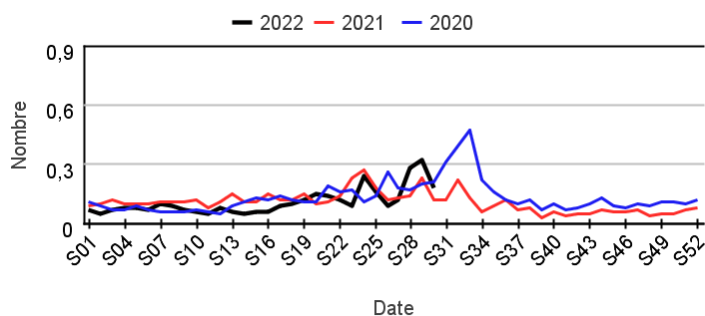
### Chez les enfants de moins de 15 ans

Évolution hebdomadaire des proportions d'actes pour déshydratation parmi les actes codés, moins de 15 ans



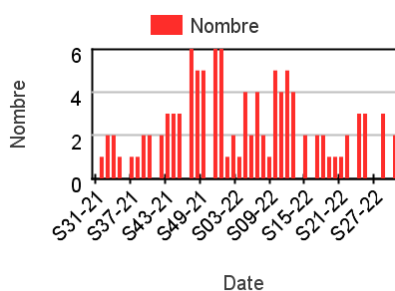
### Chez les adultes de 15 ans ou plus

Évolution hebdomadaire des proportions d'actes pour déshydratation parmi les actes codés, 15 ans ou plus

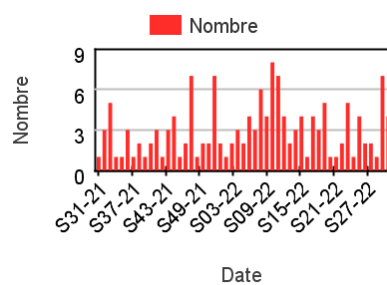


## Nombre hebdomadaire d'actes SOS Médecins pour déshydratation

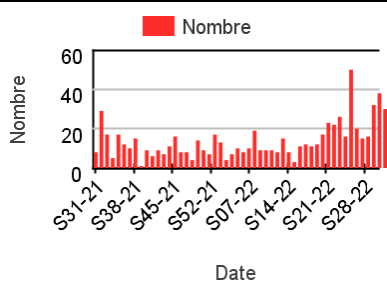
### Chez les enfants de moins de 2 ans



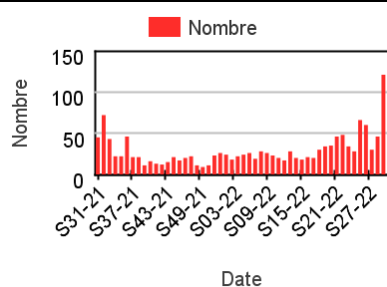
### Chez les enfants de 2 à 14 ans



### Chez les adultes de 15 à 74 ans



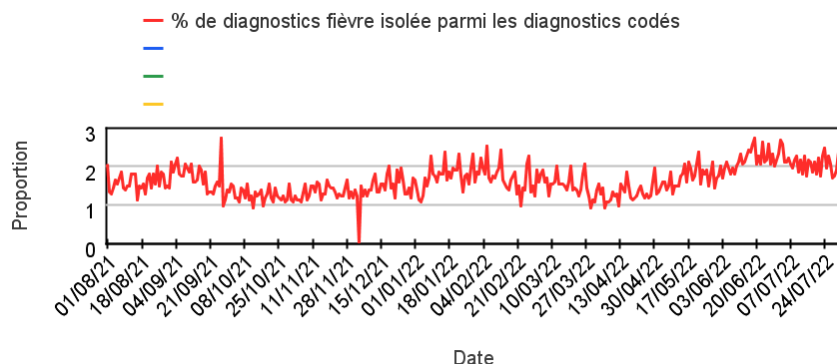
### Chez les adultes de plus de 75 ans



# Activité liée à une **fièvre isolée**

## Sur un an glissant

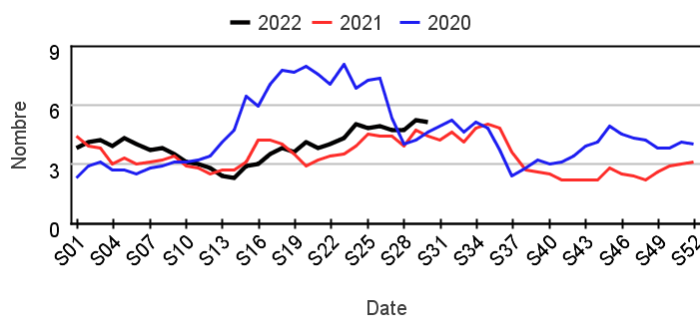
Évolution quotidienne de la proportion de fièvre isolée dans les actes codés



## Actes SOS Médecins pour fièvre isolée par rapport aux 2 années précédentes

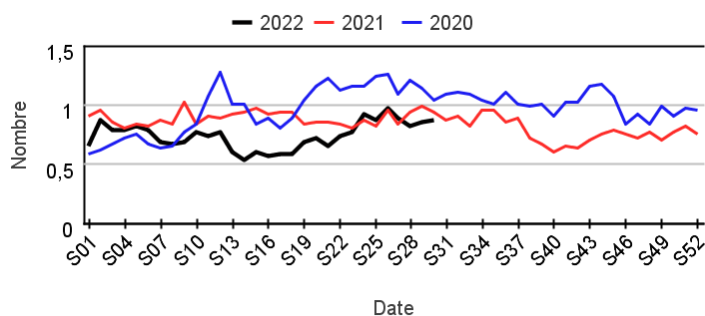
### Chez les enfants de moins de 15 ans

Évolution hebdomadaire des proportions d'actes pour fièvre isolée parmi les actes codés, moins de 15 ans



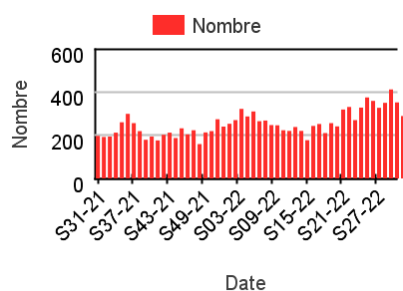
### Chez les adultes de 15 ans ou plus

Évolution hebdomadaire des proportions d'actes pour fièvre isolée parmi les actes codés, 15 ans ou plus

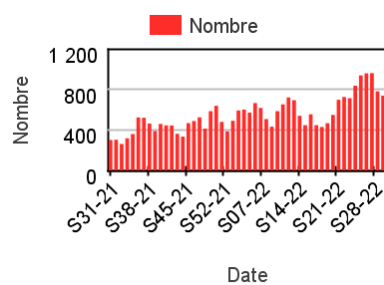


## Nombre hebdomadaire d'actes SOS Médecins pour fièvre isolée

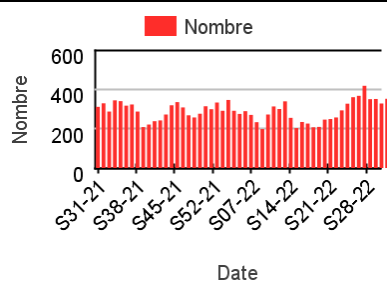
### Chez les enfants de moins de 2 ans



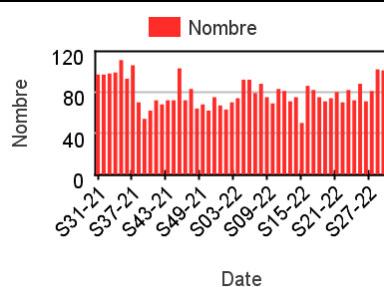
### Chez les enfants de 2 à 14 ans



### Chez les adultes de 15 à 74 ans



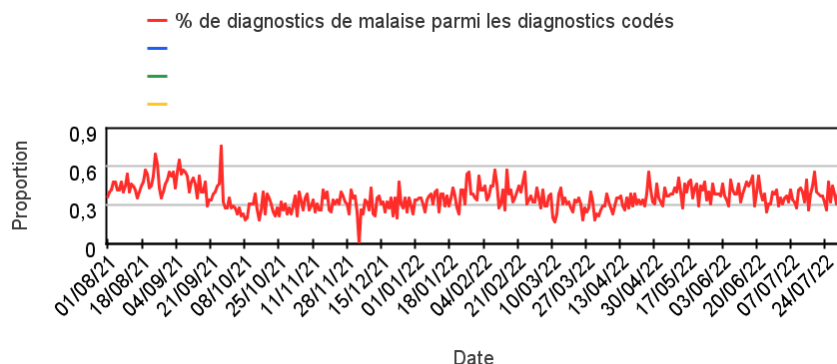
### Chez les adultes de plus de 75 ans



# Activité liée à un **malaise**

## Sur un an glissant

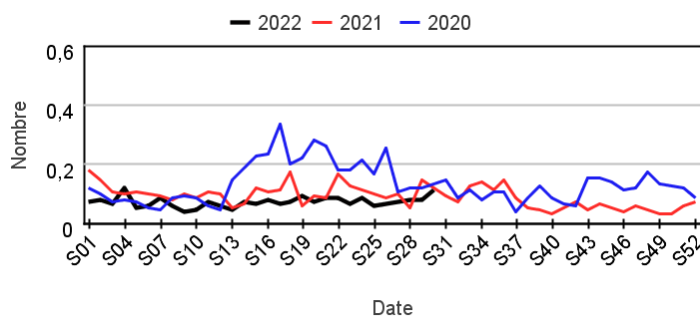
Évolution quotidienne de la proportion de malaises dans les actes codés



## Motifs SOS Médecins pour malaise par rapport aux 2 années précédentes

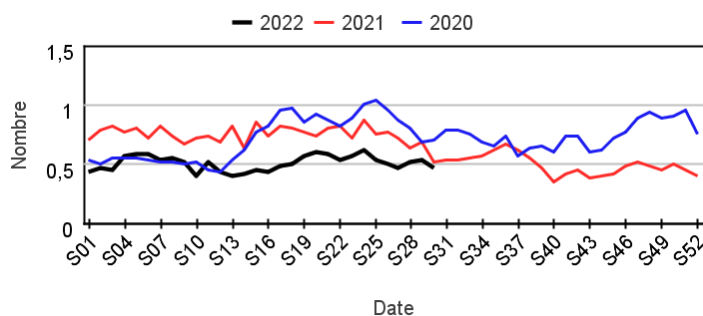
### Chez les enfants de moins de 15 ans

Évolution hebdomadaire de la proportion de malaise parmi les actes codés, moins de 15 ans



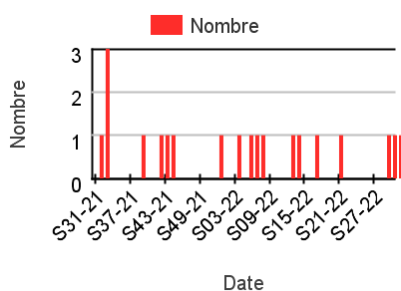
### Chez les adultes de 15 ans ou plus

Évolution hebdomadaire de la proportion de malaise parmi les actes codés, 15 ans ou plus

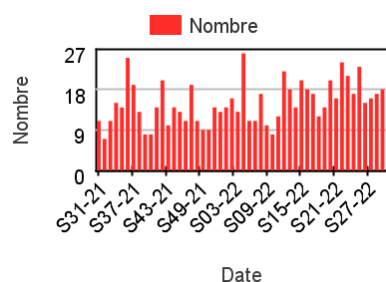


## Nombre hebdomadaire d'actes SOS Médecins pour malaise

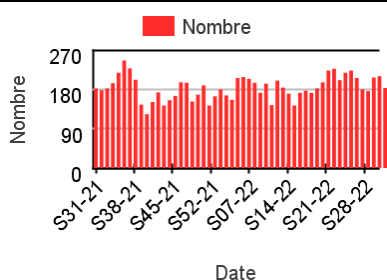
### Chez les enfants de moins de 2 ans



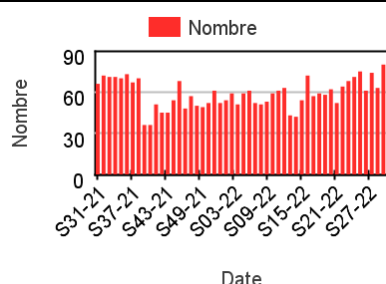
### Chez les enfants de 2 à 14 ans



### Chez les adultes de 15 à 74 ans



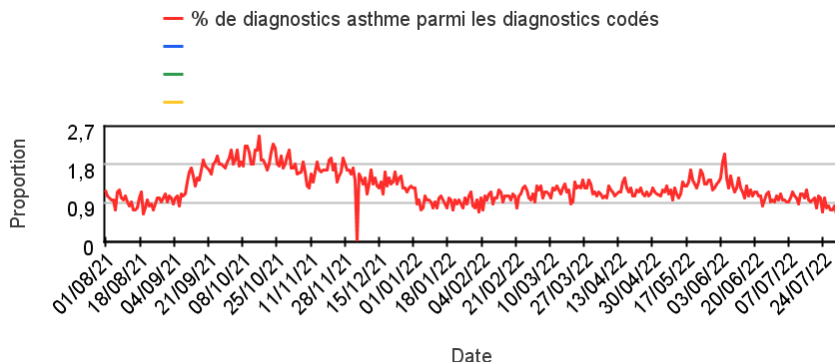
### Chez les adultes de plus de 75 ans



# Activité liée à une crise d'asthme

## Sur un an glissant

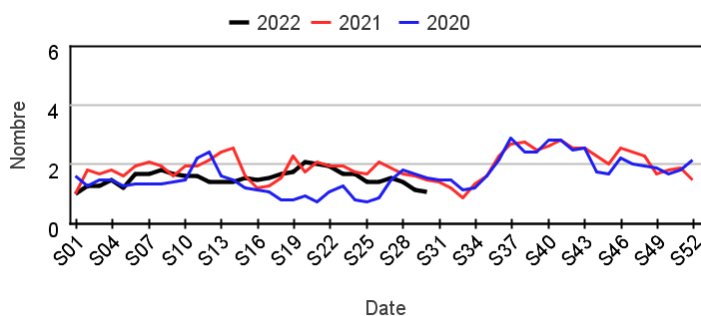
Évolution quotidienne de la proportion d'asthme dans les actes codés



## Actes SOS Médecins pour asthme par rapport aux 2 années précédentes

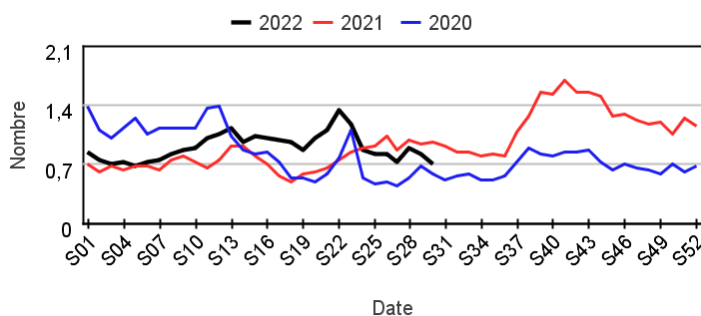
### Chez les enfants de moins de 15 ans

Évolution hebdomadaire des proportions d'actes pour asthme parmi les actes codés, moins de 15 ans



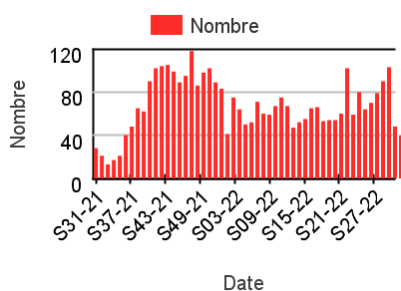
### Chez les adultes de 15 ans ou plus

Évolution hebdomadaire des proportions d'actes pour asthme parmi les actes codés, 15 ans ou plus

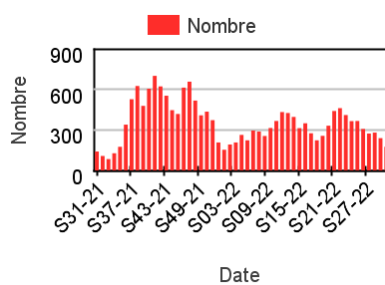


## Nombre hebdomadaire d'actes SOS Médecins pour asthme

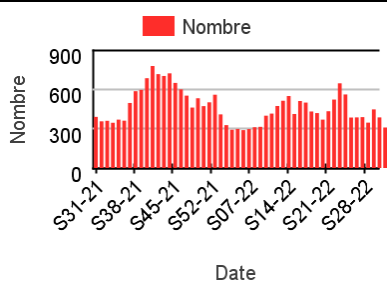
### Chez les enfants de moins de 2 ans



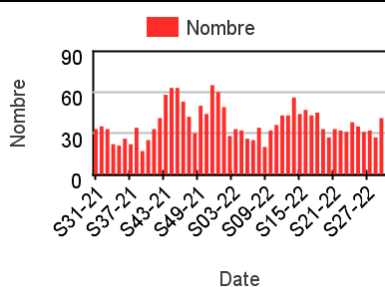
### Chez les enfants de 2 à 14 ans



### Chez les adultes de 15 à 74 ans



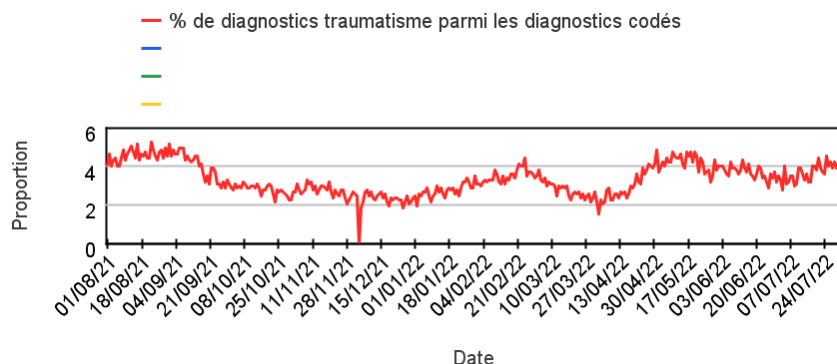
### Chez les adultes de plus de 75 ans



# Activité liée à un traumatisme

## Sur un an glissant

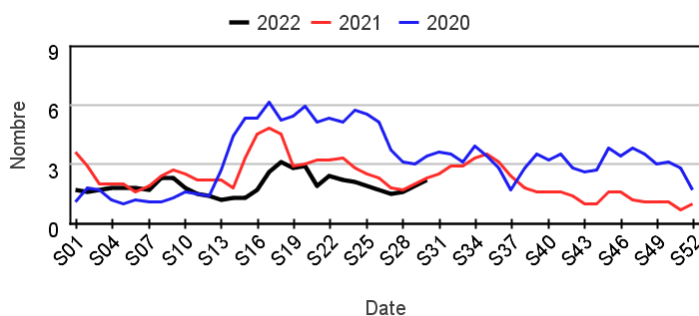
Évolution quotidienne de la proportion de traumatisme dans les actes codés



## Actes SOS Médecins pour traumatisme par rapport aux 2 années précédentes

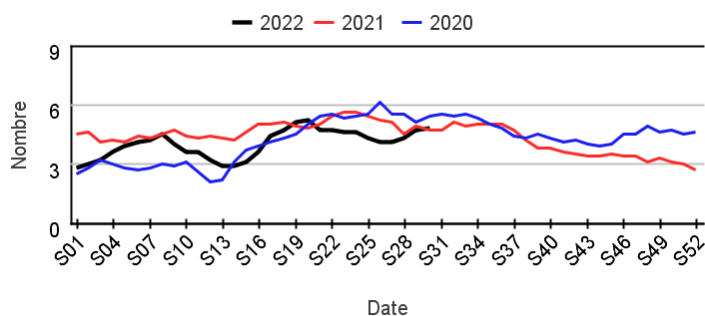
### Chez les enfants de moins de 15 ans

Évolution hebdomadaire des proportions d'actes pour traumatisme parmi les actes codés, moins de 15 ans



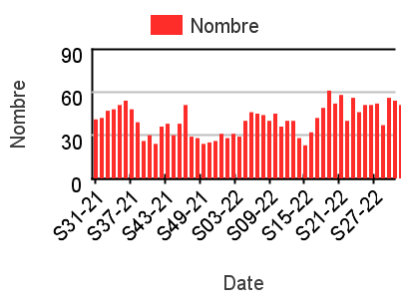
### Chez les adultes de 15 ans ou plus

Évolution hebdomadaire des proportions d'actes pour traumatisme parmi les actes codés, 15 ans ou plus

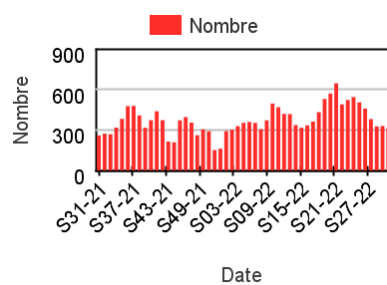


## Nombre hebdomadaire d'actes SOS Médecins pour traumatisme

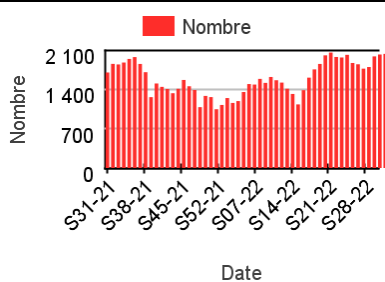
### Chez les enfants de moins de 2 ans



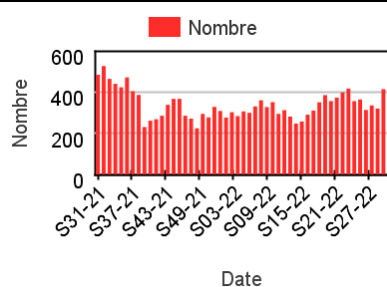
### Chez les enfants de 2 à 14 ans



### Chez les adultes de 15 à 74 ans



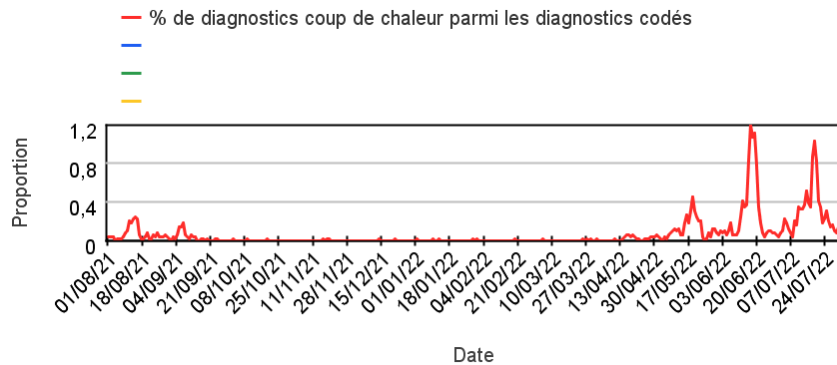
### Chez les adultes de plus de 75 ans



# Activité liée à un **coup de chaleur**

## Sur un an glissant

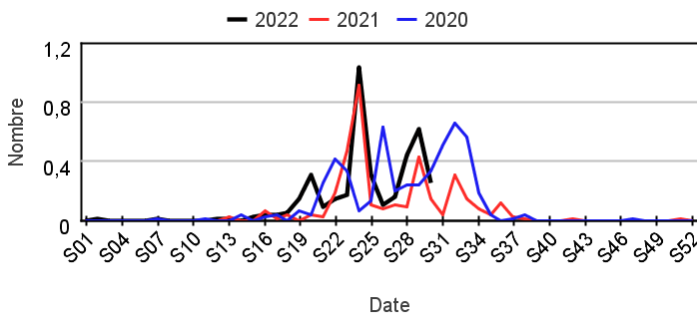
Évolution quotidienne de la proportion de coup de chaleur dans les actes codés



## Actes SOS Médecins pour coup de chaleur par rapport aux 2 années précédentes

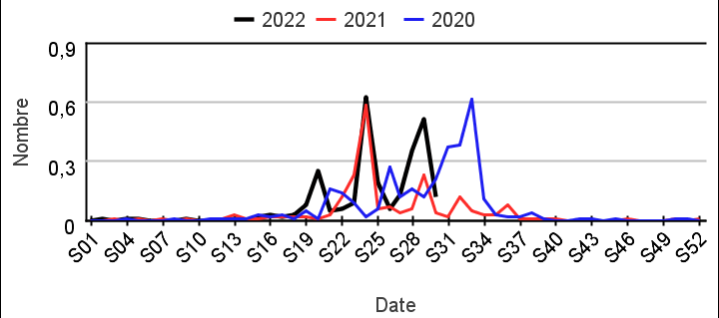
### Chez les enfants de moins de 15 ans

Évolution hebdomadaire des proportions d'actes pour coup de chaleur parmi les actes codés, moins de 15 ans



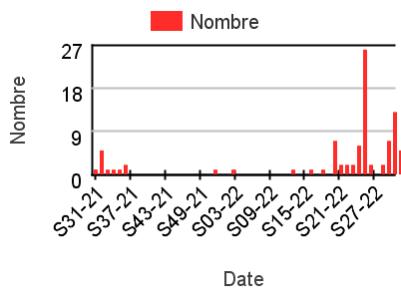
### Chez les adultes de 15 ans ou plus

Évolution hebdomadaire des proportions d'actes pour coup de chaleur parmi les actes codés, 15 ans ou plus

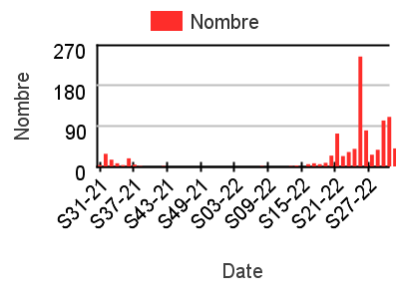


## Nombre hebdomadaire d'actes SOS Médecins pour coup de chaleur

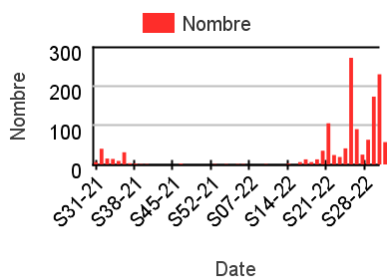
### Chez les enfants de moins de 2 ans



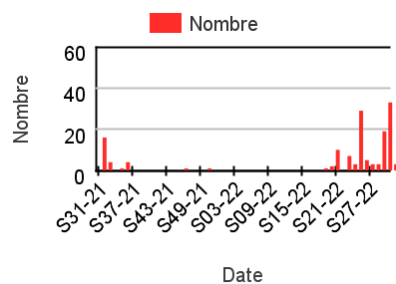
### Chez les enfants de 2 à 14 ans



### Chez les adultes de 15 à 74 ans



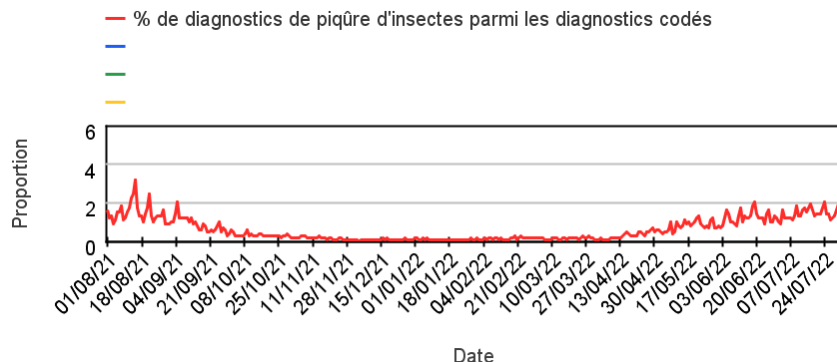
### Chez les adultes de plus de 75 ans



# Activité liée à une piqûre d'insectes

## Sur un an glissant

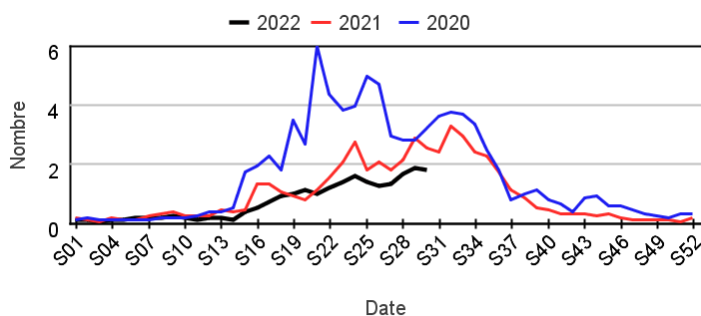
### Évolution quotidienne de la proportion de piqûre d'insectes dans les actes codés



## Actes SOS Médecins pour piqûre d'insectes par rapport aux 2 années précédentes

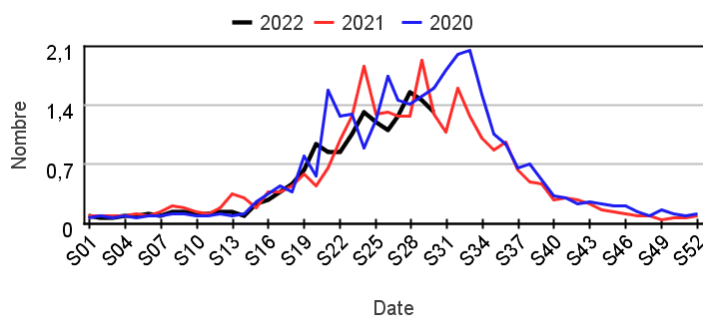
### Chez les enfants de moins de 15 ans

#### Évolution hebdomadaire des proportions d'actes pour piqûre d'insectes parmi les actes codés, moins de 15 ans



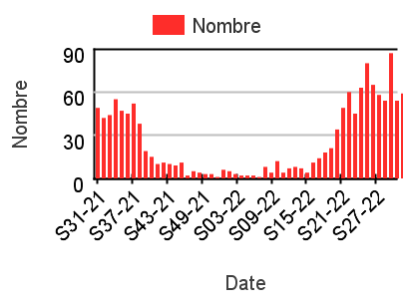
### Chez les adultes de 15 ans ou plus

#### Évolution hebdomadaire des proportions d'actes pour piqûre d'insectes parmi les actes codés, 15 ans ou plus

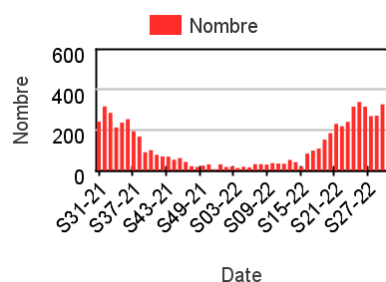


## Nombre hebdomadaire d'actes SOS Médecins pour piqûre d'insectes

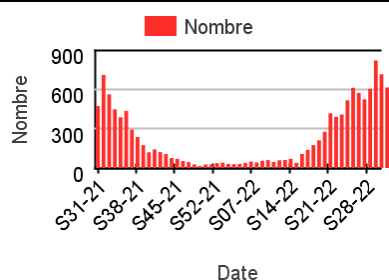
### Chez les enfants de moins de 2 ans



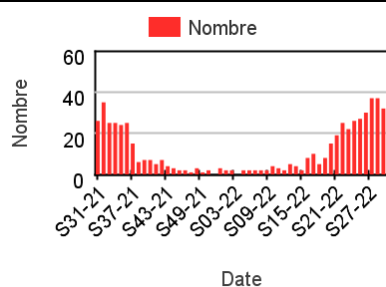
### Chez les enfants de 2 à 14 ans



### Chez les adultes de 15 à 74 ans



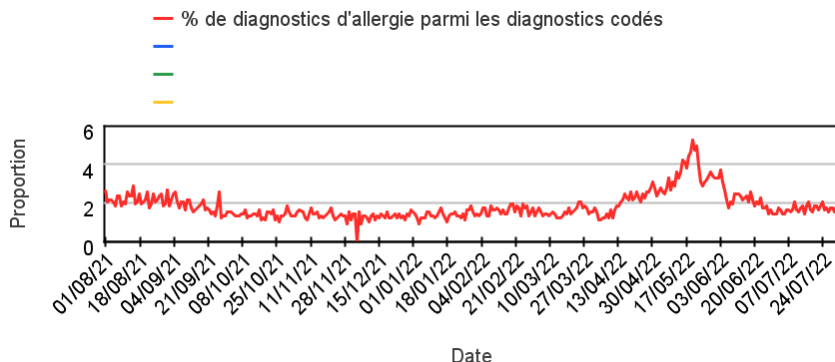
### Chez les adultes de plus de 75 ans



# Activité liée à une allergie

## Sur un an glissant

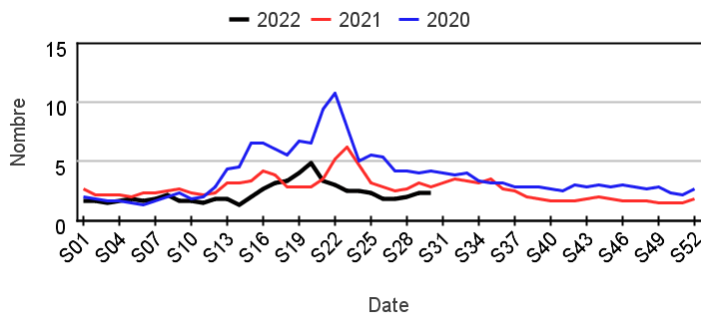
Évolution quotidienne de la proportion d'allergie dans les actes codés



## Actes SOS Médecins pour allergie par rapport aux 2 années précédentes

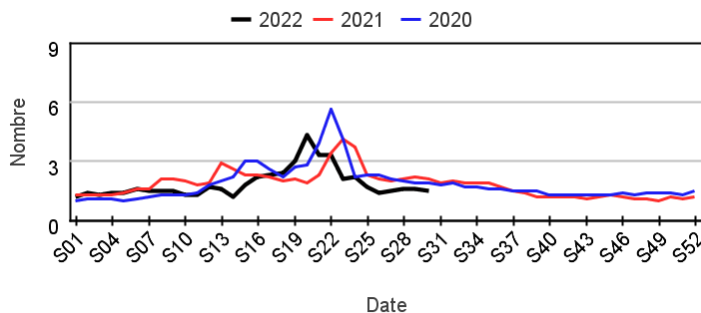
### Chez les enfants de moins de 2 ans

Évolution hebdomadaire des proportions d'actes pour allergie parmi les actes codés, moins de 15 ans



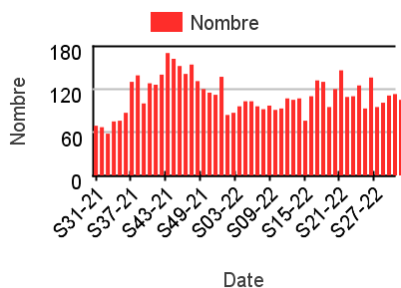
### Chez les enfants de 2 à 14 ans

Évolution hebdomadaire des proportions d'actes pour allergie parmi les actes codés, 15 ans ou plus

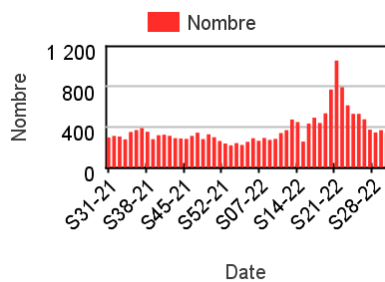


## Nombre hebdomadaire d'actes SOS Médecins pour allergie

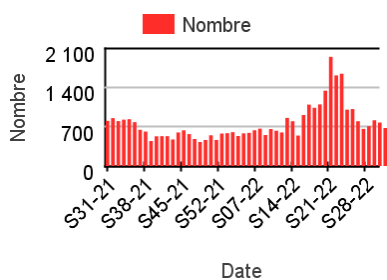
### Chez les enfants de moins de 2 ans



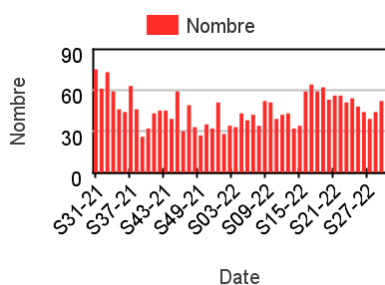
### Chez les enfants de 2 à 14 ans



### Chez les adultes de 15 à 74 ans



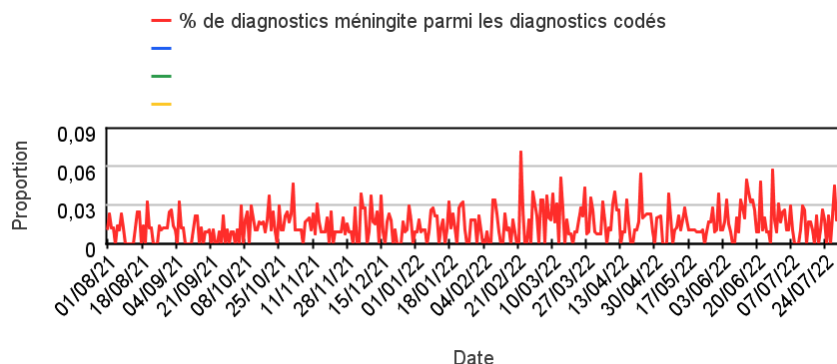
### Chez les adultes de plus de 75 ans



# Activité liée à une méningite

## Sur un an glissant

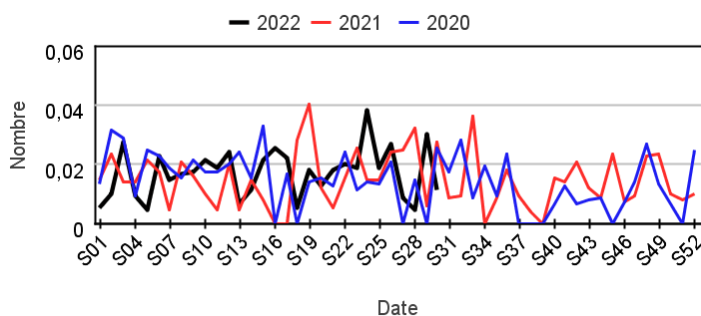
### Évolution quotidienne de la proportion de méningite dans les actes codés



## Actes SOS Médecins pour méningite par rapport aux 2 années précédentes

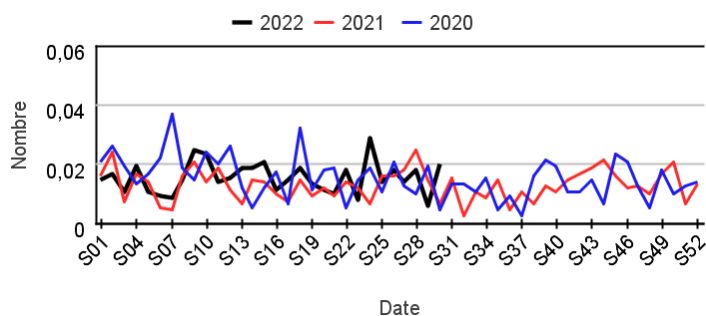
### Chez les enfants de moins de 15 ans

#### Évolution hebdomadaire des proportions d'actes pour méningite parmi les actes codés, moins de 15 ans



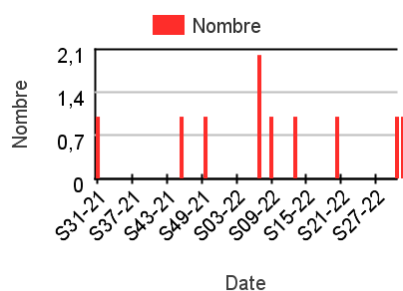
### Chez les adultes de 15 ans ou plus

#### Évolution hebdomadaire des proportions d'actes pour méningite parmi les actes codés, 15 ans ou plus

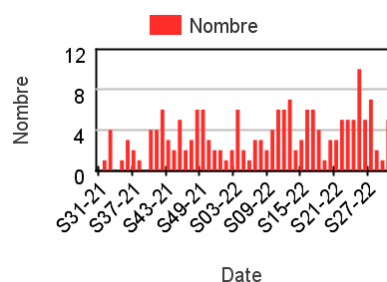


## Nombre hebdomadaire d'actes SOS Médecins pour méningite

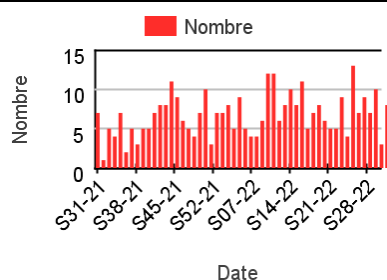
### Chez les enfants de moins de 2 ans



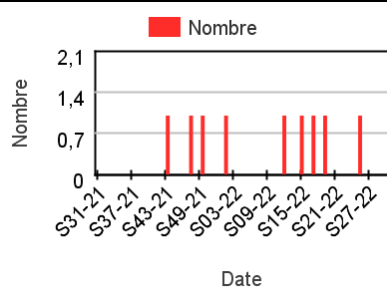
### Chez les enfants de 2 à 14 ans



### Chez les adultes de 15 à 74 ans



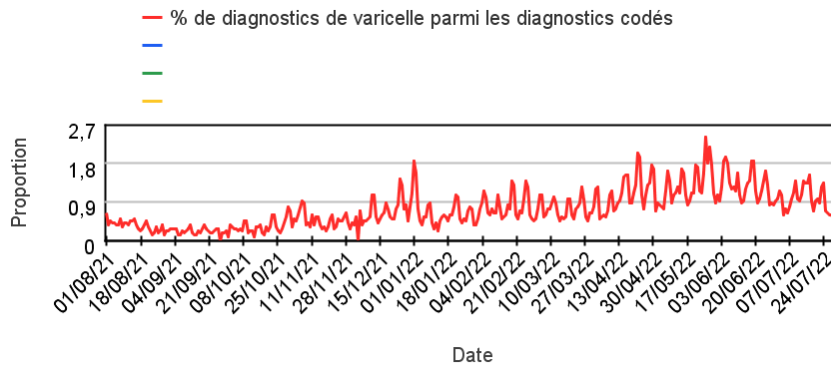
### Chez les adultes de plus de 75 ans



# Activité liée à une varicelle

## Sur un an glissant

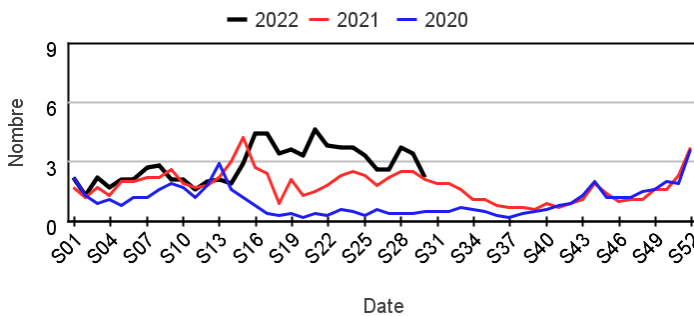
### Évolution quotidienne de la proportion de varicelle dans les actes codés



## Actes SOS Médecins pour varicelle par rapport aux 2 années précédentes

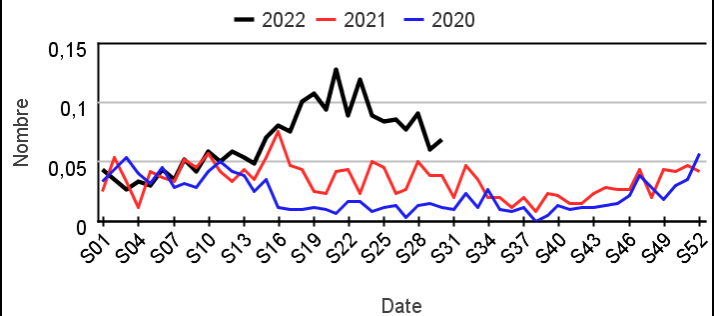
### Chez les enfants de moins de 15 ans

#### Évolution hebdomadaire des proportions d'actes pour varicelle parmi les actes codés, moins de 15 ans



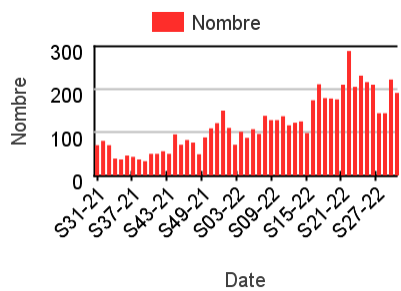
### Chez les adultes de 15 ans ou plus

#### Évolution hebdomadaire des proportions d'actes pour varicelle parmi les actes codés, 15 ans ou plus

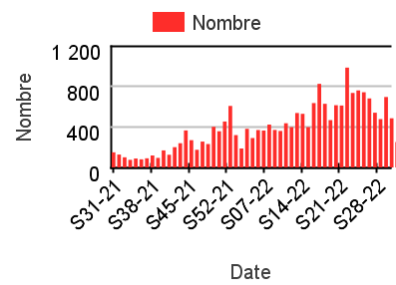


## Nombre hebdomadaire d'actes SOS Médecins pour varicelle

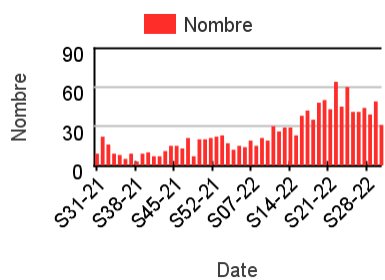
### Chez les enfants de moins de 2 ans



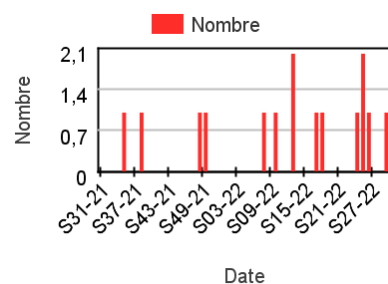
### Chez les enfants de 2 à 14 ans



### Chez les adultes de 15 à 74 ans



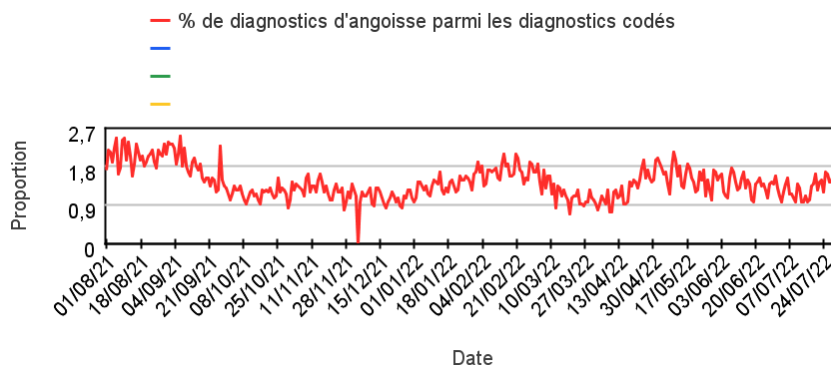
### Chez les adultes de plus de 75 ans



# Activité liée à de l'angoisse

## Sur un an glissant

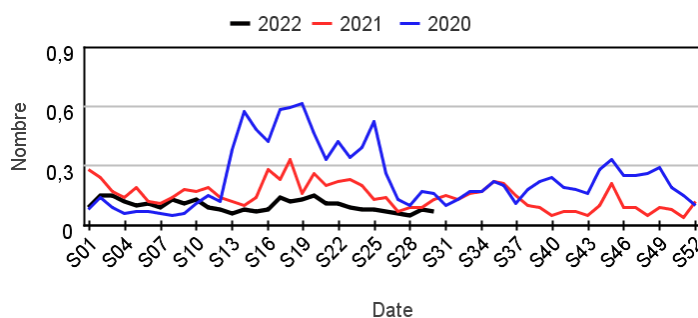
### Évolution quotidienne de la proportion d'angoisse dans les actes codés



## Actes SOS Médecins pour angoisse par rapport aux 2 années précédentes

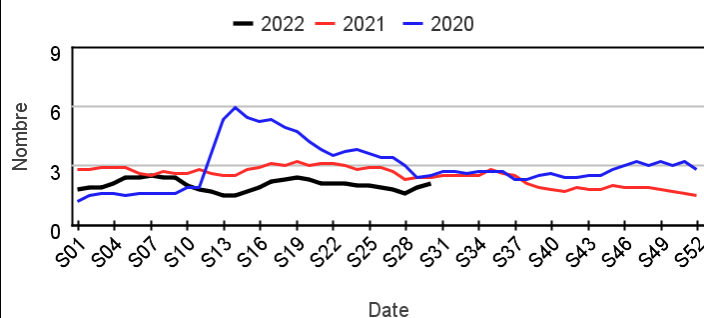
### Chez les enfants de moins de 15 ans

#### Évolution hebdomadaire des proportions d'actes pour angoisse parmi les actes codés, moins de 15 ans



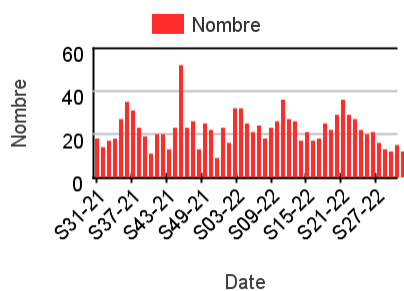
### Chez les adultes de 15 ans ou plus

#### Évolution hebdomadaire des proportions d'actes pour angoisse parmi les actes codés, 15 ans ou plus

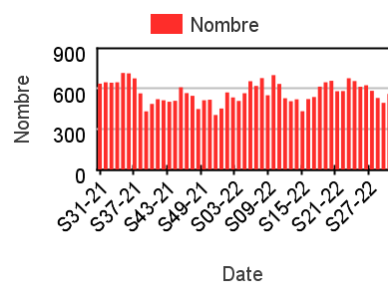


## Nombre hebdomadaire d'actes SOS Médecins pour angoisse

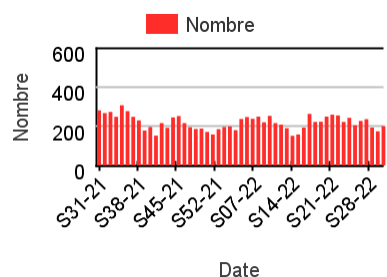
### Chez les enfants de moins de 15 ans



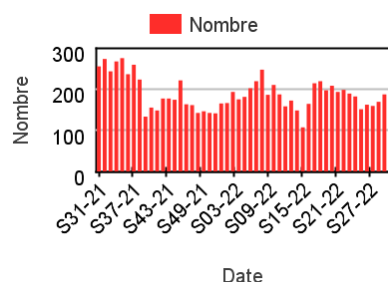
### Chez les adultes de 15-44 ans



### Chez les adultes de 45 à 64 ans



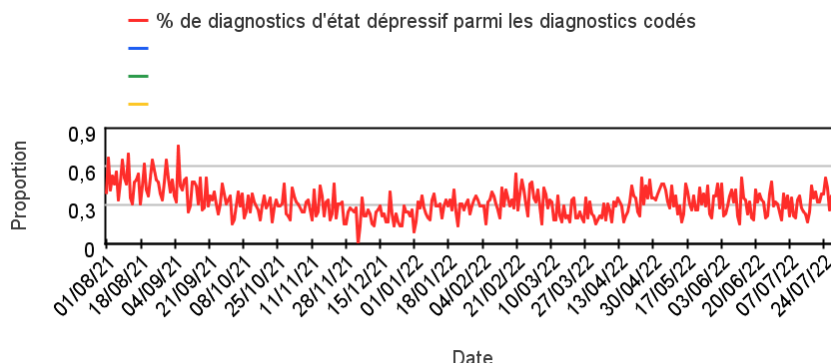
### Chez les adultes de plus de 65 ans



# Activité liée à un état dépressif

## Sur un an glissant

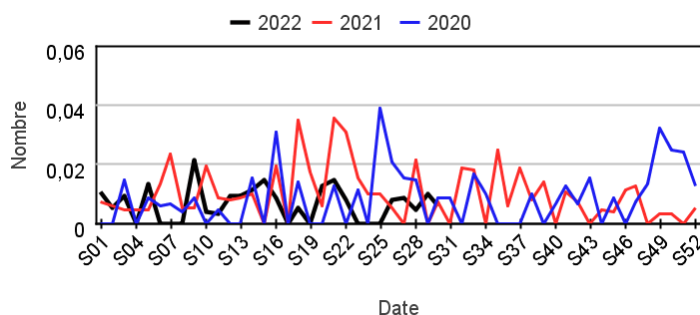
### Évolution quotidienne de la proportion d'anxiété dans les actes codés



## Actes SOS Médecins pour état dépressif par rapport aux 2 années précédentes

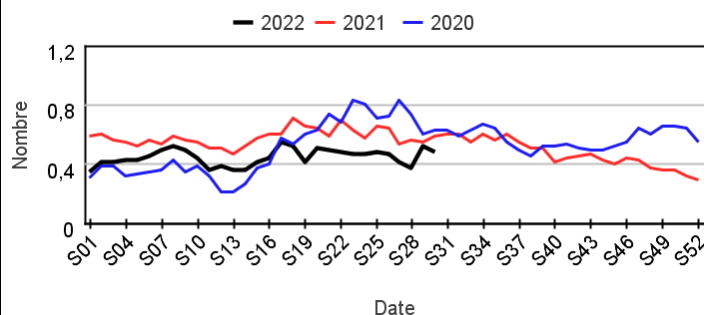
### Chez les enfants de moins de 15 ans

#### Évolution hebdomadaire des proportions d'actes pour anxiété parmi les actes codés, moins de 15 ans



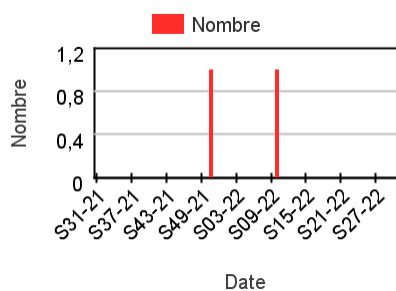
### Chez les adultes de 15 ans ou plus

#### Évolution hebdomadaire des proportions d'actes pour anxiété parmi les actes codés, 15 ans ou plus

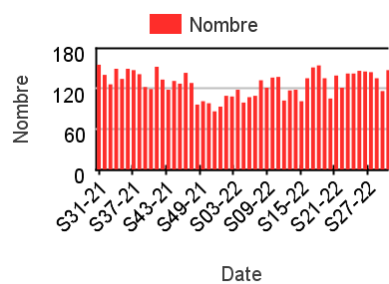


## Nombre hebdomadaire d'actes SOS Médecins pour état dépressif

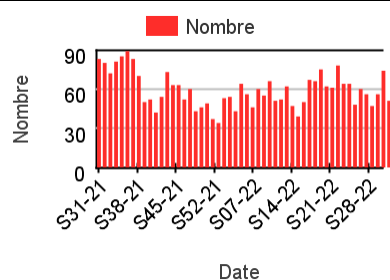
### Chez les enfants de moins de 15 ans



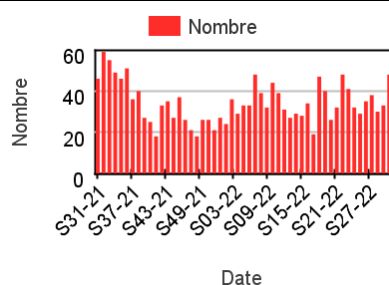
### Chez les adultes de 15-44 ans



### Chez les adultes de 45 à 64 ans



### Chez les adultes de plus de 65 ans



Directrice de la publication : Pr Geneviève CHENE

Rédacteur en chef : Céline Caserio-Schönemann, Direction Appui, Traitements et Analyses des données

Remerciements : membres du Comité de pilotage SOS Médecins / Santé publique France : Dr Jean-Christophe Masseron, Dr Pierre-Henry Juan, Dr Pascal Chansard, Dr Patrick Guérin, Dr Serge Smadja

Diffusion : Santé publique France – Direction Appui, Traitements et Analyses des données – 12 rue du Val d'Osne, 94415 Saint-Maurice Cedex.

Tél. : 01 41 79 67 00 – <https://www.santepubliquefrance.fr/nous-contacter>. Retrouvez-nous sur : <http://www.santepubliquefrance.sante.fr>