

Synthèse :

En semaine 15 (du 11 au 17 avril 2022), l'activité totale des associations SOS Médecins est en baisse chez les 2-14 ans (-17% soit -3 365 actes), en hausse chez les 75 ans et plus (+13% soit +575 actes) et stable dans les autres classes d'âges.

Les actes pour suspicion de COVID-19 sont en baisse tous âges, pour la deuxième semaine consécutive. Au total, 1 654 actes (vs 1 985 actes en S14) ont été enregistrés tous âges (soit -17% vs -8% en S14). La baisse est observée chez les 2-14 ans (-33% soit -161 actes), les 15-74 ans (-13% soit -169 actes) et les 75 ans et plus (-7% soit -7 actes) tandis qu'une stabilisation est observée chez les 0-2 ans.

La suspicion de COVID-19 descend à la 9^{ème} place chez les enfants de 2-14 ans et à la 8^{ème} place chez les 15-74 ans dans le classement des pathologies les plus fréquentes. Au niveau régional, on observe une forte hausse des actes en Bretagne (+86% soit +36 actes) et des hausses modérées dans le Grand-Est (+12% soit +10 actes) et en Corse (+8% soit 13 actes), les autres régions sont en baisse.

Depuis le début de la surveillance le 03 mars 2020, 340 243 actes médicaux pour suspicion de COVID-19 ont été réalisés.

Parmi les autres indicateurs, on observe une baisse des actes pour **grippe/syndrome grippal**, qui restent néanmoins à un niveau élevé pour la saison. La plupart des indicateurs saisonniers hivernaux sont en baisse (sauf la pneumopathie, +17% chez les enfants), alors qu'on observe un début de hausse des indicateurs printaniers (chez les enfants, hausse des actes pour **allergie** (+39% soit +121 actes), **varicelle** (+24% soit +109 actes), **conjonctivite** (+19% soit +92 actes)).

Chez les adultes, on retient une hausse des actes pour **infection urinaire** (+15% soit +162 actes) et **fièvre isolée** (+16% soit +27 actes) tous âges, **traumatisme** chez les 15-74 ans (+11% soit +114 actes) et **lombalgie/sciatalgie** (+29% soit +45 actes) et **insuffisance cardiaque** (+17% soit +21 actes) chez les 75 ans et plus.

Figure 1 : Nombre quotidien d'actes SOS Médecins, tous âges

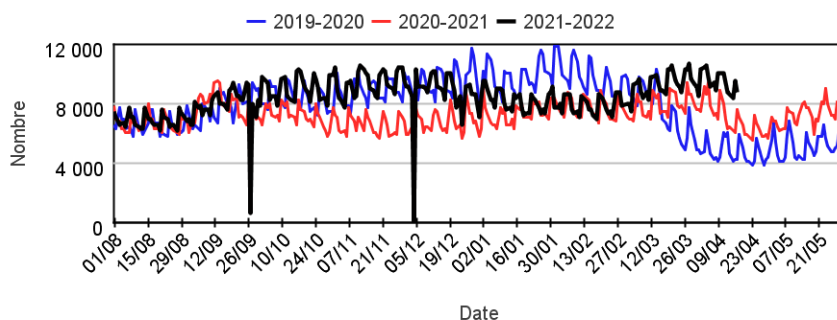


Figure 2: Nombre quotidien d'actes SOS Médecins avec suspicion de COVID-19, tous âges

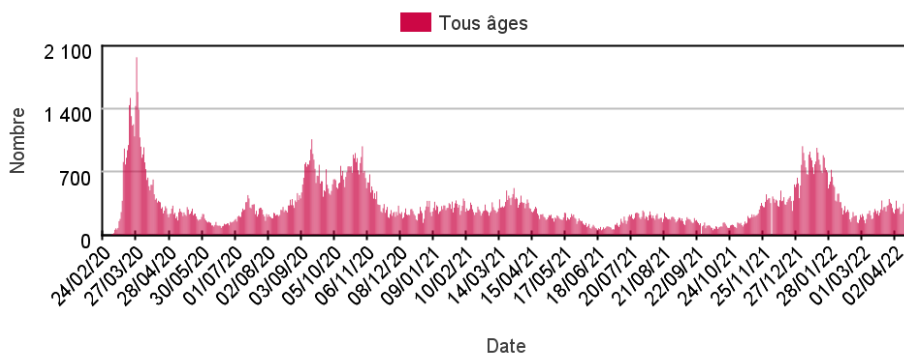


Tableau 1 : Nombre hebdomadaire d'actes SOS Médecins toutes causes codées, par classe d'âges

	Moins de 2 ans	2 - 14 ans	15 - 74 ans	75 ans ou plus
S11-22	4 362	19 237	34 414	3 938
S12-22	4 377	20 364	34 841	3 871
S13-22	4 405	19 807	35 953	3 868
S14-22	4 321	19 676	35 934	3 997
S15-22	4 381	16 454	34 392	4 488

Tableau 2 : Nombre hebdomadaire d'actes SOS Médecins pour suspicion de COVID-19, par classe d'âges

	Moins de 2 ans	2 - 14 ans	15 - 74 ans	75 ans ou plus
S11-22	40	511	1 163	50
S12-22	72	580	1 400	79
S13-22	70	606	1 380	88
S14-22	60	491	1 309	99
S15-22	62	330	1 140	92

Le réseau des associations SOS-Médecins s'inscrit au sein du système de surveillance syndromique français SurSaUD® (Surveillance Sanitaire des Urgences et des Décès). Ce système a été initié 2004 avec un objectif de détection d'événements inattendus. Depuis, il a montré ses capacités à répondre à d'autres objectifs de surveillance, tels que : estimer l'impact d'un événement environnemental ou sociétal, surveiller des pathologies en dehors de tout événement, ou détecter précocement un événement sanitaire prédéfini, telle qu'une épidémie saisonnière.

Indicateurs surveillés

Les indicateurs suivis sont construits à partir des diagnostics codés par les médecins des associations SOS Médecins.

- **Activité totale dans le réseau SOS Médecins France** : nombre d'actes SOS Médecins toutes causes confondues
- **Indicateurs syndromiques basés sur les diagnostics** : pour chaque indicateur : nombre d'actes SOS Médecins, part d'activité dans l'activité toutes causes codées, à l'exception de l'indicateur Toux, établi à partir des motifs de consultation.

Indicateurs présentés dans le bulletin		Indicateurs surveillés non présentés dans le bulletin
Suspicion d'infection au COVID-19	p 8-9	Rougeole
Fièvre isolée	p 10	Varicelle
Vomissements	p 11	Décès
Malaise	p 12	Chikungunya
Crise d'asthme	p 13	Zika
Traumatisme	p 14	
Conjonctivite	p 15	
Gastro-entérite	p 16	
Grippe, syndrome grippal	p 17	
Bronchiolite	p 18	
Bronchite aiguë	p 19	
Pneumopathie	p 20	
Pathologies des voies respiratoires hautes	p 21	

Méthodologie

- Tous les graphiques et tableaux sont construits à partir d'un même nombre d'associations (associations constantes).
- Les graphiques avec un recul de 3 mois sont construits à partir des 60 associations métropolitaines, l'association SOS Martinique n'étant pas prise en compte dans ce bulletin national compte tenu de l'épidémiologie différente des maladies. Ils permettent de suivre les évolutions récentes des indicateurs.
- Les indicateurs sont décrits sur un pas de temps quotidien ou hebdomadaire en termes d'effectifs ou de pourcentage par rapport à la fréquentation totale, tous âges confondus et par classe d'âge.
- Les proportions de passages (ou parts d'activité) par classes d'âges pour un indicateur sont calculées sur la base de l'activité totale codée de la classe d'âge (passages pour lesquels au moins un code diagnostic est renseigné).
- Dans les tableaux 3 et 4 (page 4), l'évolution des indicateurs est calculée différemment selon la colonne :
 - Par rapport à la semaine précédente : les effectifs hebdomadaires sont comparés par rapport aux effectifs de la semaine précédente.
 - Par rapport aux 2 années précédentes : les proportions dans l'activité codée sont comparées aux proportions à la même période au cours des 2 années précédentes.
- Pour les indicateurs « suspicion de COVID-19 » : le nombre cumulé d'actes pour suspicion de COVID-19 est calculé à partir du 24/02/2020 (associations non-constantes). En revanche, afin de pouvoir comparer les semaines entre elles, le nombre d'actes pour suspicion de COVID-19 sur la semaine écoulée est calculé à partir des données d'associations constantes sur le mois écoulé (c'est-à-dire les associations ayant transmis des données sans interruption sur cette période).
- Tous les graphiques et tableaux présentant les indicateurs « suspicion de COVID-19 » sont construits à partir des données d'associations constantes depuis le 24/02/2020.

Note relative à l'interprétation des données

L'interprétation de l'ensemble des éléments chiffrés et graphes présentés dans ce document doit tenir compte de la baisse importante du nombre d'actes médicaux SOS Médecins tous âges et dans l'ensemble des classes d'âges.

Ainsi dans un contexte d'activité totale en baisse, pour un indicateur donné :

- une part d'activité en hausse sera le reflet : soit d'une augmentation ou d'une stabilisation de l'effectif, soit une diminution de l'effectif moins importante que la diminution de l'activité totale ;
- une part d'activité stable sera le reflet d'une évolution de l'effectif comparable à celle de l'activité totale ;
- une part d'activité en baisse sera le reflet d'une diminution de l'effectif plus importante que celle de l'activité totale.

Pour en savoir plus

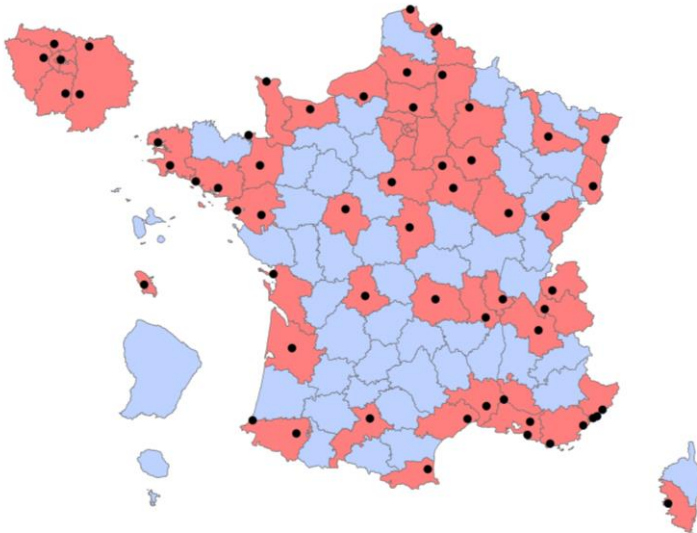
Consulter le site [Santé publique France](#)

Pour les indicateurs régionaux :

- [Consulter les PE des Cires](#)

Associations participant au réseau de surveillance SOS Médecins / Santé publique France

En 2020, 62 associations SOS Médecins sur les 63 existantes participent au réseau de surveillance SOS Médecins / Santé publique France, intégré au système SurSaUD® (surveillance sanitaire des urgences et des décès).



Légende

- Emplacement d'une association SOS Médecins
- Département n'ayant pas d'association SOS Médecins
- Département ayant au moins une association SOS Médecins

Réalisation : DCAR USS - mars 2015
Sources : données SOS Médecins, IGN

Évolution des indicateurs par rapport à la semaine précédente et aux 2 dernières années

Tableau 3 | Evolution des indicateurs non spécifiques

Pathologies	Classe d'âge	Evolution*	
		par rapport à la semaine précédente	par rapport aux 2 années précédentes
Fièvre isolée	Moins de 15 ans	≈	<
	Plus de 15 ans	>	<
Vomissements	Moins de 15 ans	<	<
	Plus de 15 ans	<	<
Malaise	Moins de 15 ans	<	<
	Plus de 15 ans	≈	<
Crise d'asthme	Moins de 15 ans	<	≈
	Plus de 15 ans	≈	>
Traumatisme	Moins de 15 ans	≈	<
	Plus de 15 ans	>	<

Tableau 4 | Evolution des indicateurs saisonniers (pathologies saisonnières)

Pathologies	Classe d'âge	Evolution*	
		par rapport à la semaine précédente	par rapport aux 2 années précédentes
Conjonctivite	Moins de 15 ans	>	>
	Plus de 15 ans	<	>
Gastro-entérite	Moins de 15 ans	<	≈
	Plus de 15 ans	<	>
Grippe, syndrome grippal	Moins de 15 ans	<	>
	Plus de 15 ans	<	>
Bronchiolite	Moins de 2 ans	<	≈
Bronchite aiguë	Moins de 15 ans	<	≈
	Plus de 15 ans	≈	>
Pneumopathie	Moins de 15 ans	>	≈
	Plus de 15 ans	≈	>
Pathologies des voies respiratoires hautes	Moins de 15 ans	<	≈
	Plus de 15 ans	<	>

Tableau 5 | Evolution des actes médicaux pour suspicion de COVID-19

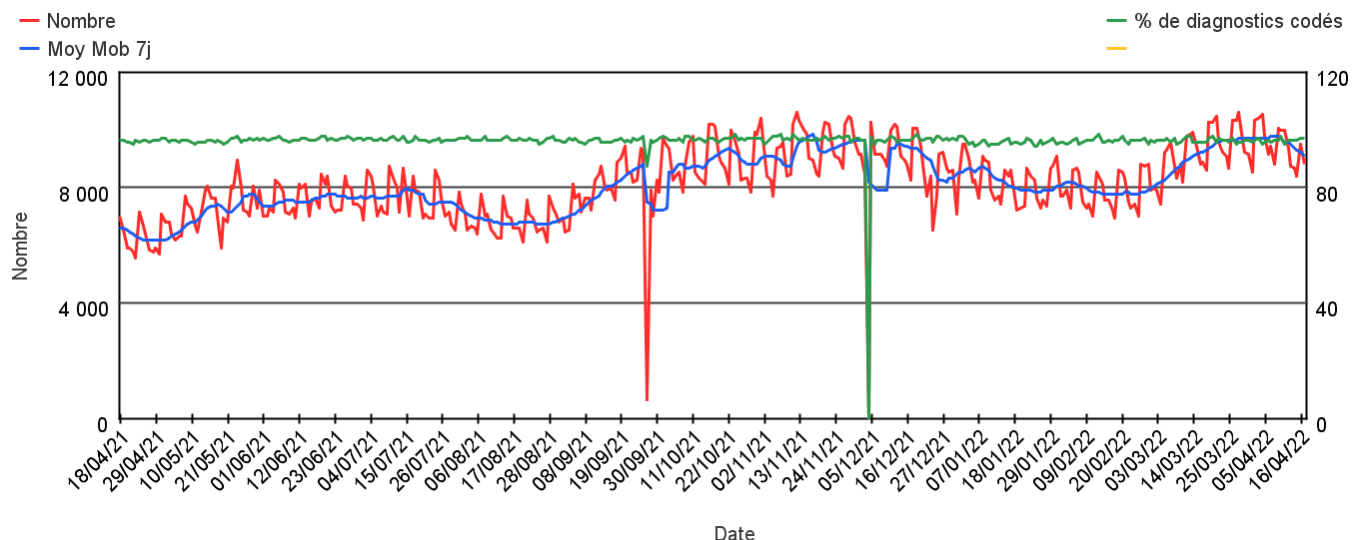
Pathologies	Classe d'âge	Evolution*	
		par rapport à la semaine précédente	par rapport aux 2 années précédentes
Suspicion d'infection au COVID-19	Moins de 15 ans	<	sans objet
	Plus de 15 ans	<	sans objet

(*) ≈ : similaire > : en augmentation < : en baisse

Activité totale SOS Médecins

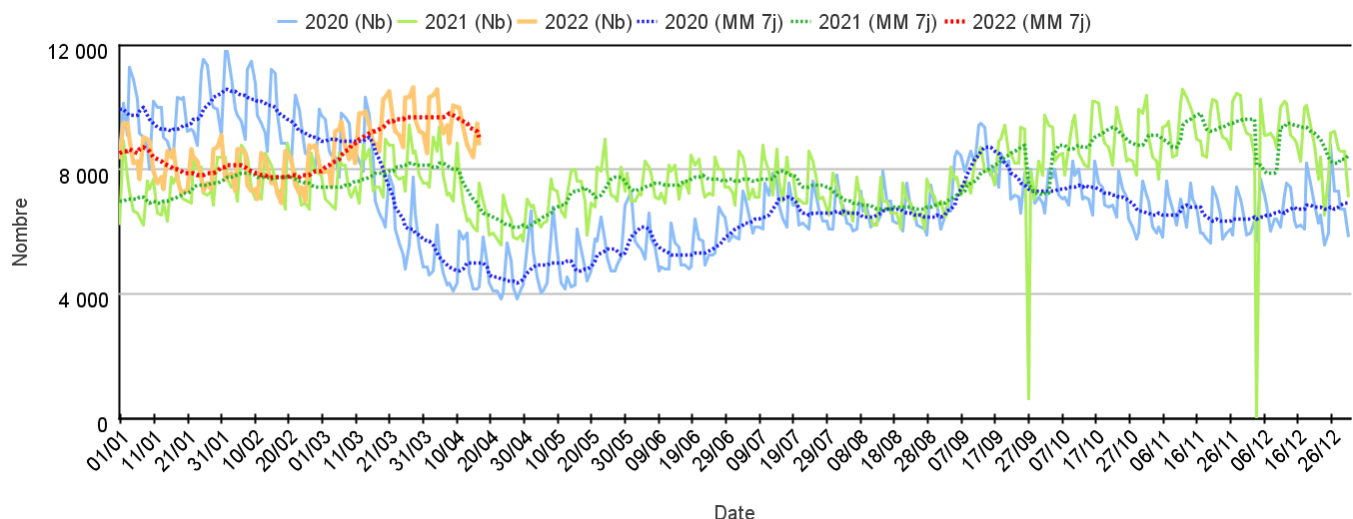
Sur un an glissant

Évolution quotidienne du total des actes médicaux et de la proportion d'actes codés, tous âges confondus



Par rapport aux 2 années précédentes

Évolution quotidienne du total des actes médicaux, tous âges confondus (moy mob 7j)



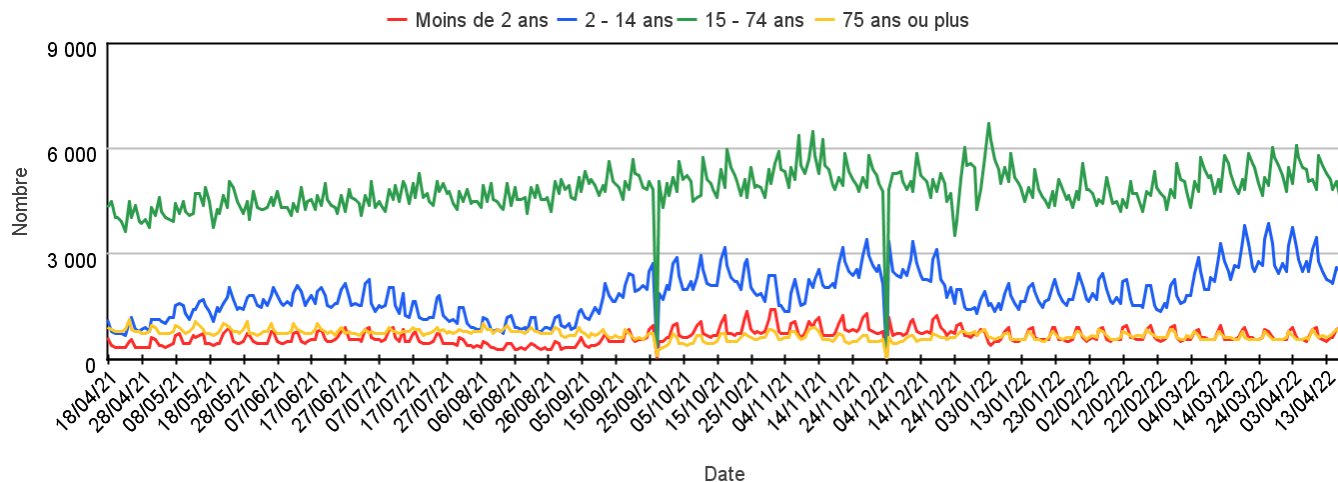
Les 10 pathologies les plus fréquentes, tous âges confondus

Pathologie	Semaine	Semaine précédente	Variation
VOIES RESPIRATOIRES HAUTES (Diag SOS)	17 026	18 660	-8,76%
GRIPPE, SYNDROME GRIPPAL (Diag SOS)	9 123	12 576	-27,46%
GASTRO ENTERITE (Diag SOS)	3 313	3 979	-16,74%
BRONCHITE (Diag SOS)	3 153	3 359	-6,13%
LOMBALGIE /SCIATALGIE (DIAG SOS)	1 830	1 782	2,69%
TRAUMATISME (Diag SOS)	1 768	1 655	6,83%
CORONAVIRUS (Diag SOS)	1 654	1 985	-16,68%
CERTIFICAT + ADMIN (Diag SOS)	1 630	1 502	8,52%
INFECTION URINAIRE (Diag SOS)	1 434	1 279	12,12%
STOMATO / ORL DIVERS (Diag SOS)	1 290	1 247	3,45%

Activité totale SOS Médecins

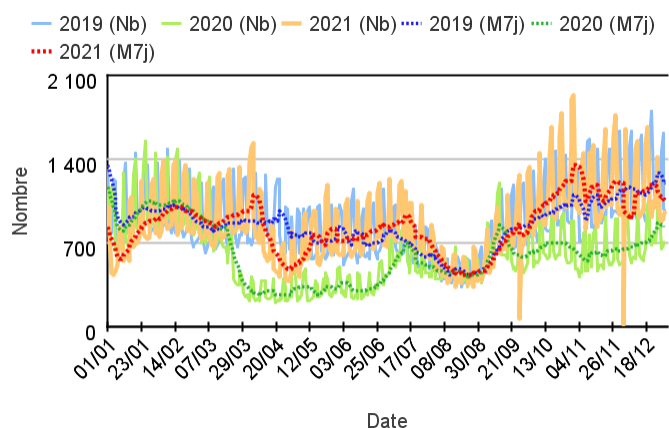
Par classe d'âge

Évolution quotidienne du total des actes médicaux pour différentes classes d'âge

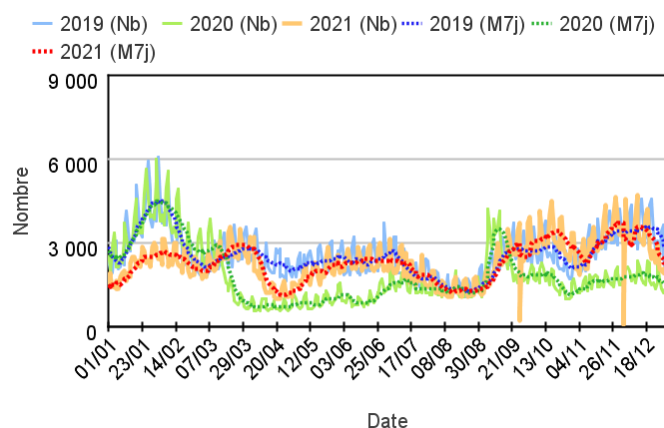


Par rapport aux 2 années précédentes

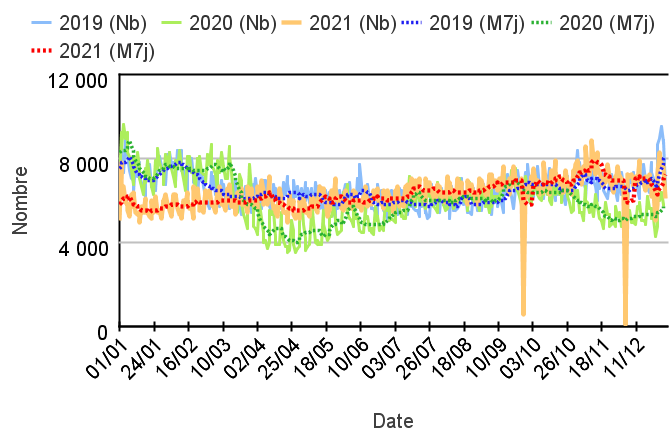
Chez les enfants de moins de 2 ans



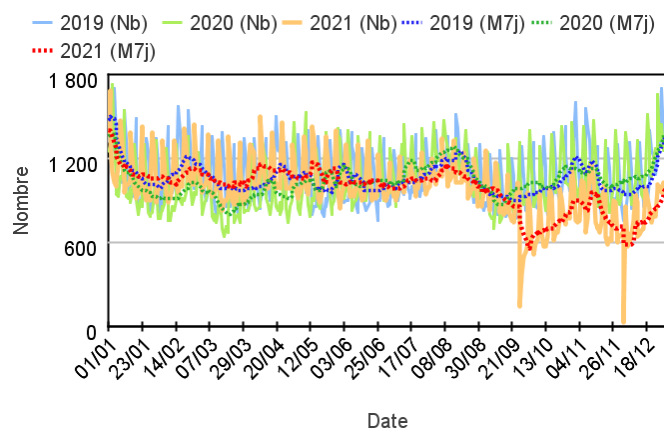
Chez les enfants de 2 à 14 ans



Chez les adultes de 15 à 74 ans



Chez les adultes de plus de 75 ans



Variation des 10 pathologies les plus fréquentes (Source : Santé publique France – SOS Médecins)

Variations des 10 pathologies les plus fréquentes chez les moins de 2 ans

Pathologie	Semaine	Semaine précédente	Variation
VOIES RESPIRATOIRES HAUTES (Diag SOS)	2 220	2 246	-1,16%
GRIPPE, SYNDROME GRIPPAL (Diag SOS)	374	435	-14,02%
GASTRO ENTERITE (Diag SOS)	311	343	-9,33%
CONJONCTIVITE INFECTIEUSE (Diag SOS)	237	194	22,16%
BRONCHITE (Diag SOS)	191	202	-5,45%
FIEVRE ISOLEE (Diag SOS)	162	159	1,89%
VARICELLE (Diag SOS)	135	92	46,74%
BRONCHIOLITE (Diag SOS)	123	130	-5,38%
SYNDROME VIRAL (Diag SOS)	103	104	-0,96%
ALLERGIE (Diag SOS)	95	74	28,38%

Variations des 10 pathologies les plus fréquentes chez les 2-14 ans

Pathologie	Semaine	Semaine précédente	Variation
VOIES RESPIRATOIRES HAUTES (Diag SOS)	6 956	8 170	-14,86%
GRIPPE, SYNDROME GRIPPAL (Diag SOS)	3 235	4 864	-33,49%
GASTRO ENTERITE (Diag SOS)	1 144	1 468	-22,07%
BRONCHITE (Diag SOS)	989	1 102	-10,25%
SYNDROME VIRAL (Diag SOS)	497	578	-14,01%
VARICELLE (Diag SOS)	429	363	18,18%
ALLERGIE (Diag SOS)	340	240	41,67%
FIEVRE ISOLEE (Diag SOS)	338	356	-5,06%
CORONAVIRUS (Diag SOS)	330	491	-32,79%
CONJONCTIVITE INFECTIEUSE (Diag SOS)	330	281	17,44%

Variations 10 pathologies les + fréquentes chez les 15-74 ans

Pathologie	Semaine	Semaine précédente	Variation
VOIES RESPIRATOIRES HAUTES (Diag SOS)	7 299	7 694	-5,13%
GRIPPE, SYNDROME GRIPPAL (Diag SOS)	5 183	6 927	-25,18%
GASTRO ENTERITE (Diag SOS)	1 715	2 028	-15,43%
BRONCHITE (Diag SOS)	1 631	1 706	-4,40%
LOMBALGIE /SCIATALGIE (DIAG SOS)	1 597	1 580	1,08%
CERTIFICAT + ADMIN (Diag SOS)	1 436	1 339	7,24%
TRAUMATISME (Diag SOS)	1 179	1 065	10,70%
CORONAVIRUS (Diag SOS)	1 140	1 309	-12,91%
INFECTION URINAIRE (Diag SOS)	1 108	976	13,52%
STOMATO / ORL DIVERS (Diag SOS)	914	878	4,10%

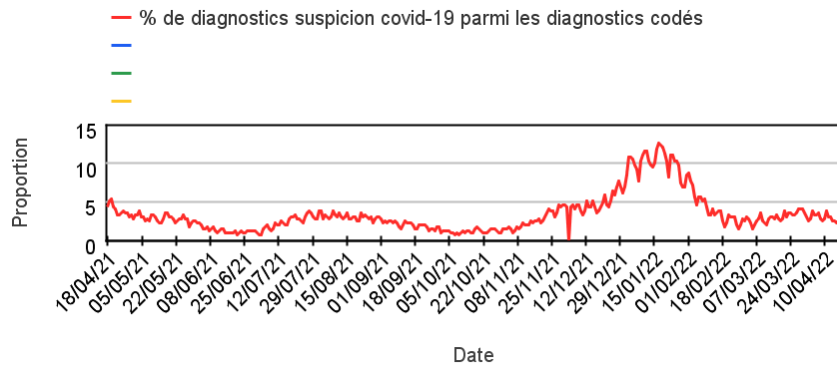
Variations des 10 pathologies les plus fréquentes chez les 75 ans ou +

Pathologie	Semaine	Semaine précédente	Variation
BRONCHITE (Diag SOS)	282	283	-0,35%
TRAUMATISME (Diag SOS)	251	241	4,15%
DECES (Diag SOS)	247	248	-0,40%
ALTERATION ETAT GENERAL (Diag SOS)	236	208	13,46%
VOIES RESPIRATOIRES HAUTES (Diag SOS)	229	229	0,00%
LOMBALGIE /SCIATALGIE (DIAG SOS)	201	156	28,85%
GRIPPE, SYNDROME GRIPPAL (Diag SOS)	181	168	7,74%
INFECTION URINAIRE (Diag SOS)	167	137	21,90%
PNEUMOPATHIE (Diag SOS)	155	166	-6,63%
INSUFFISANCE CARDIAQUE (Diag SOS)	142	121	17,36%

Activité liée à une suspicion de COVID-19

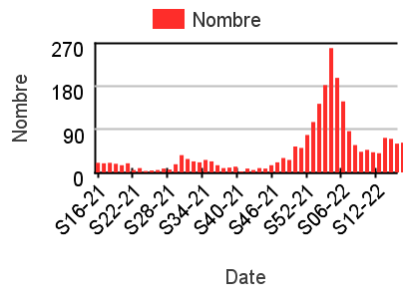
Sur un an glissant

Évolution quotidienne de la proportion de suspicion de covid-19 dans les actes codés

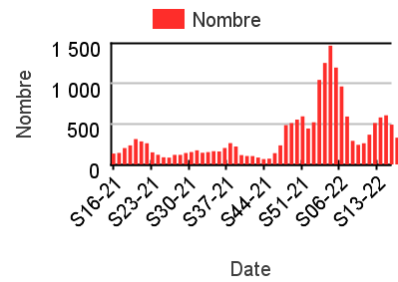


Nombre hebdomadaire d'actes SOS Médecins pour suspicion de COVID-19

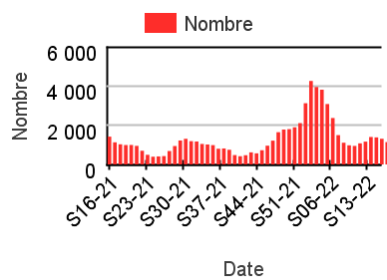
Chez les enfants de moins de 2 ans



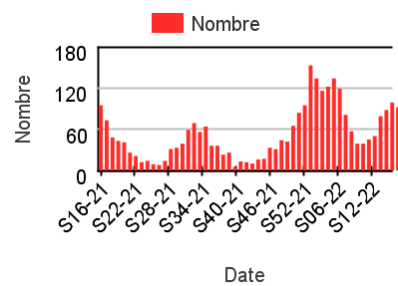
Chez les enfants de 2 à 14 ans



Chez les adultes de 15 à 74 ans



Chez les adultes de plus de 75 ans



Proportion de passage aux actes SOS Médecins pour suspicion de COVID-19

Tableau 3 : Part d'activité des actes SOS Médecins pour suspicion de COVID-19 dans l'activité toutes causes codées, par classe d'âges, France entière

	Nombre - Tous âges	% d'activité - Moins de 2 ans	% d'activité - 2-14 ans	% d'activité - 15-74 ans	% d'activité - 75 ans ou plus
S04-22	4 671,00	4,65	9,62	9,93	3,27
S05-22	3 649,00	3,41	7,29	7,53	2,77
S06-22	2 294,00	1,95	4,67	4,92	1,96
S07-22	1 537,00	1,27	2,54	3,59	1,30
S08-22	1 312,00	,98	2,15	3,07	,90
S09-22	1 314,00	1,10	1,94	2,86	,95
S10-22	1 552,00	,95	2,20	3,11	1,14
S11-22	1 788,00	,92	2,66	3,38	1,27
S12-22	2 176,00	1,64	2,85	4,02	2,04
S13-22	2 161,00	1,59	3,06	3,84	2,28
S14-22	1 985,00	1,39	2,50	3,64	2,48
S15-22	1 654,00	1,42	2,01	3,31	2,05

Evolution quotidienne régionale des actes SOS Médecins pour suspicion de COVID-19

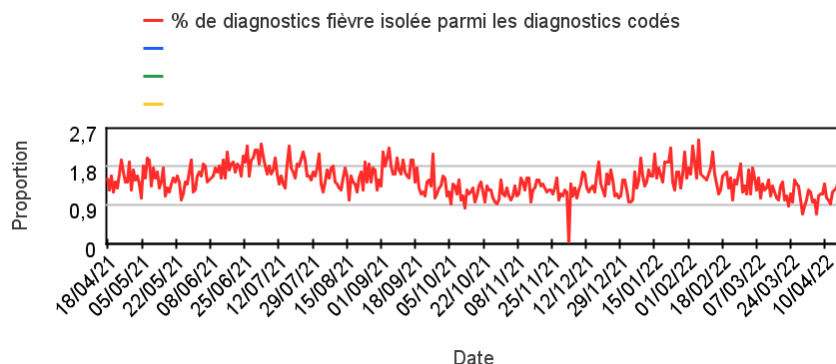
Tableau 4 : Evolution quotidienne des actes SOS Médecins pour suspicion de COVID-19 sur la semaine passée par région, tous âges

	11/04/2022	12/04/2022	13/04/2022	14/04/2022	15/04/2022	16/04/2022	17/04/2022
Auvergne-Rhône-Alpes	20	25	23	9	6	13	13
Bourgogne-Franche-Comté	9	5	8	1	0	3	2
Bretagne	23	9	14	11	5	6	10
Centre-Val de Loire	3	0	0	0	1	0	1
Corse	33	25	31	20	15	26	30
Grand-Est	15	19	15	22	7	11	5
Guadeloupe	0	0	0	0	0	0	0
Guyane	0	0	0	0	0	0	0
Hauts-de-France	34	20	19	13	21	15	9
Ile-de-France	68	62	50	33	35	35	41
La Réunion	0	0	0	0	0	0	0
Martinique	0	0	0	0	0	0	0
Normandie	41	21	17	15	10	17	19
Nouvelle-Aquitaine	25	18	8	10	20	14	18
Occitanie	16	13	6	3	6	7	14
Pays de la Loire	9	11	20	7	15	6	7
Provence-Alpes-Côte d'Azur	49	45	43	50	51	40	34

Activité liée à une **fièvre isolée**

Sur un an glissant

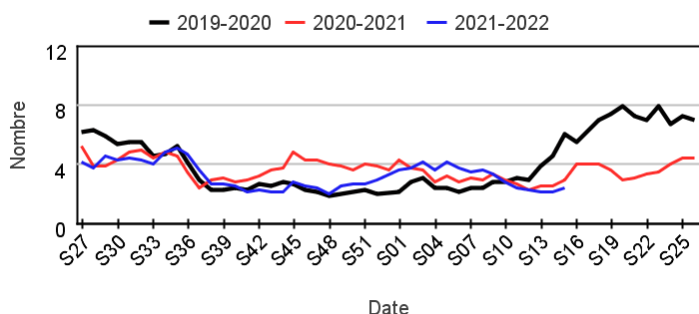
Évolution quotidienne de la proportion de fièvre isolée dans les actes codés



Actes SOS Médecins pour fièvre isolée par rapport aux 2 années précédentes

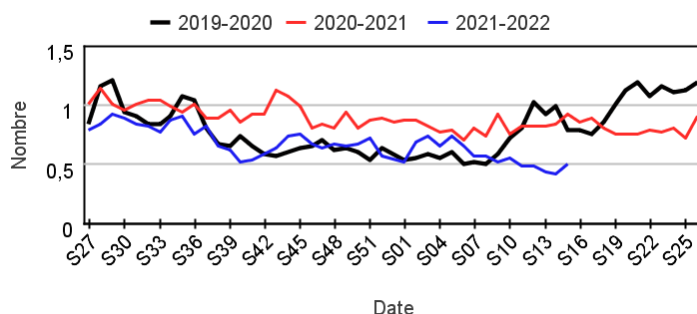
Chez les enfants de moins de 15 ans

Évolution hebdomadaire des proportions d'actes pour fièvre isolée parmi les actes codés, moins de 15 ans



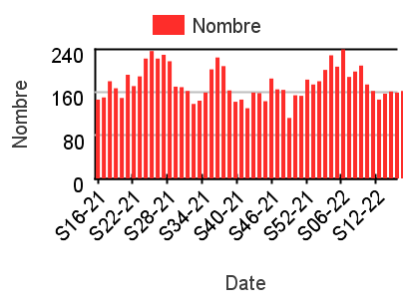
Chez les adultes de 15 ans ou plus

Évolution hebdomadaire des proportions d'actes pour fièvre isolée parmi les actes codés, 15 ans ou plus

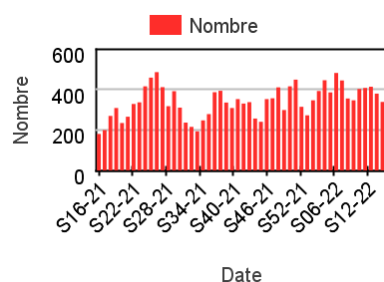


Nombre hebdomadaire d'actes SOS Médecins pour fièvre isolée

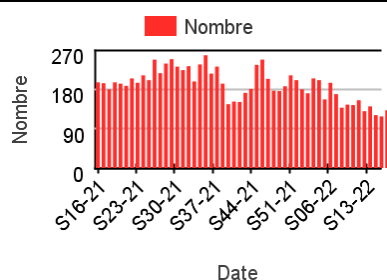
Chez les enfants de moins de 2 ans



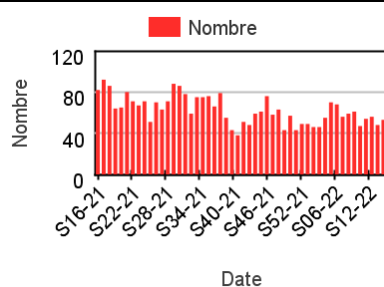
Chez les enfants de 2 à 14 ans



Chez les adultes de 15 à 74 ans



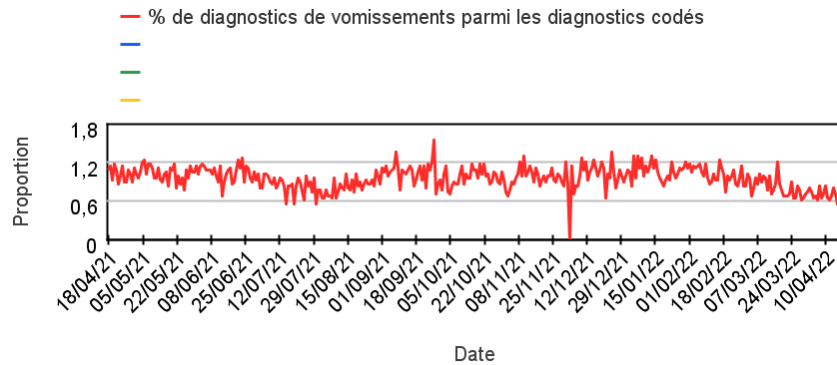
Chez les adultes de plus de 75 ans



Activité liée aux vomissements

Sur un an glissant

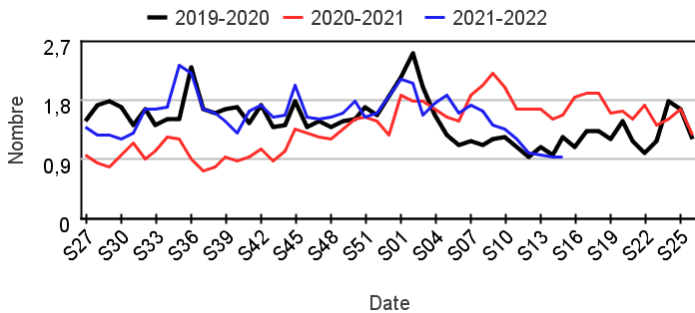
Évolution quotidienne de la proportion de vomissements dans les actes codés



Actes SOS Médecins pour vomissements par rapport aux 2 années précédentes

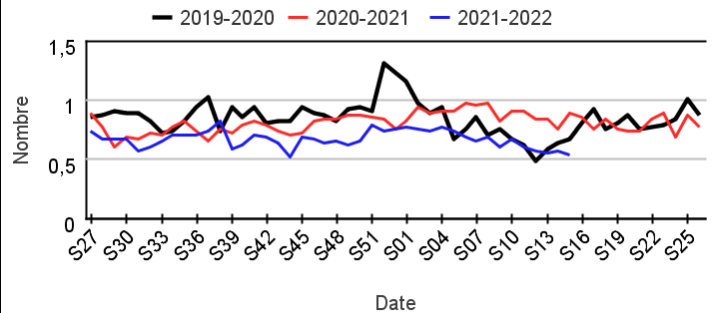
Chez les enfants de moins de 15 ans

Évolution hebdomadaire des proportions d'actes pour vomissements parmi les actes codés, moins de 15 ans



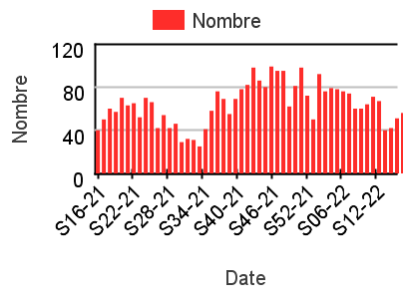
Chez les adultes de 15 ans ou plus

Évolution hebdomadaire des proportions d'actes pour vomissements parmi les actes codés, 15 ans ou plus

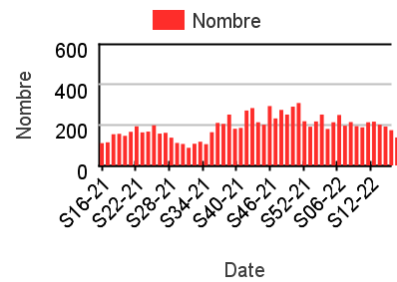


Nombre hebdomadaire d'actes SOS Médecins pour vomissements

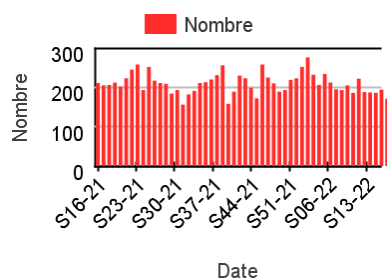
Chez les enfants de moins de 2 ans



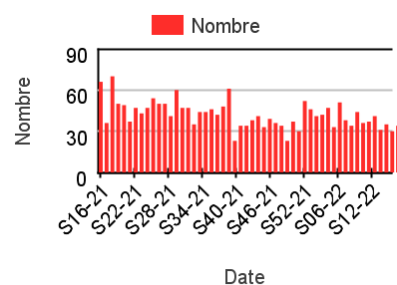
Chez les enfants de 2 à 14 ans



Chez les adultes de 15 à 74 ans



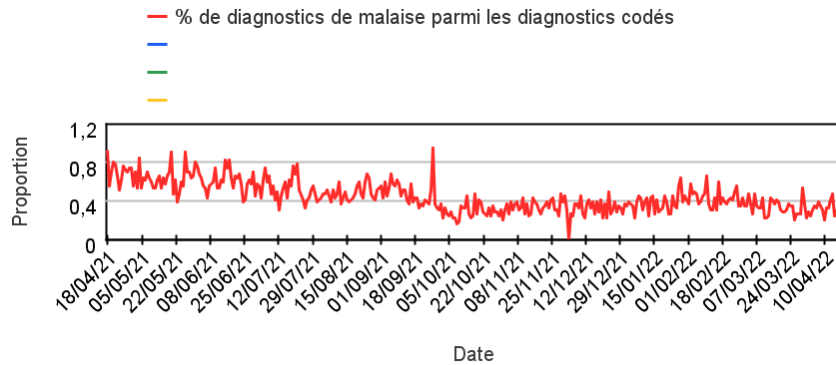
Chez les adultes de plus de 75 ans



Activité liée à un **malaise**

Sur un an glissant

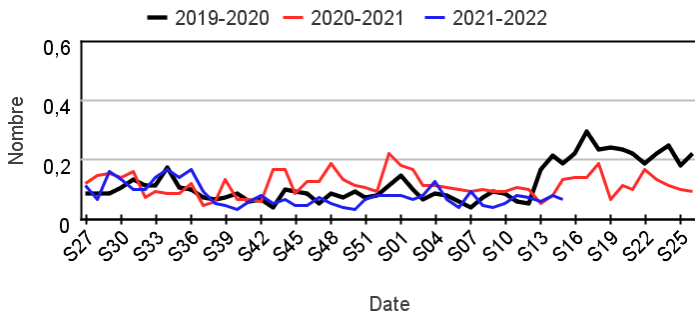
Évolution quotidienne de la proportion de malaises dans les actes codés



Motifs SOS Médecins pour malaise par rapport aux 2 années précédentes

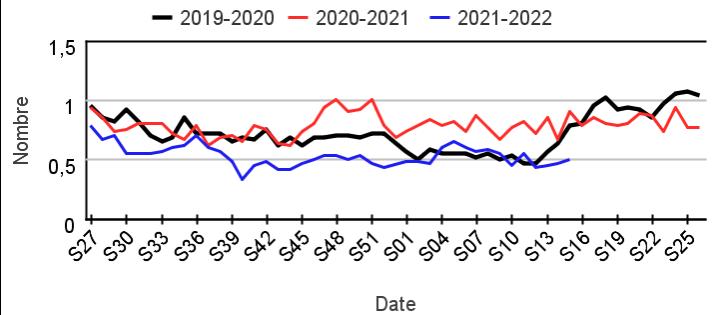
Chez les enfants de moins de 15 ans

Évolution hebdomadaire de la proportion de malaise parmi les actes codés, moins de 15 ans



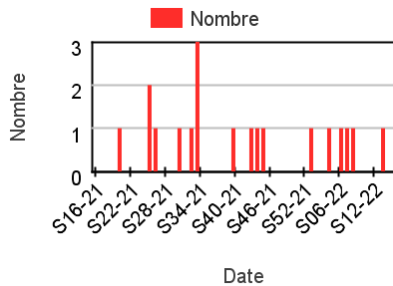
Chez les adultes de 15 ans ou plus

Évolution hebdomadaire de la proportion de malaise parmi les actes codés, 15 ans ou plus

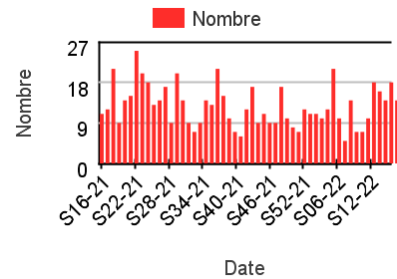


Nombre hebdomadaire d'actes SOS Médecins pour malaise

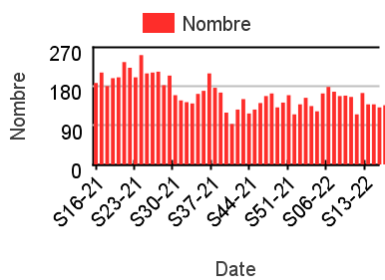
Chez les enfants de moins de 2 ans



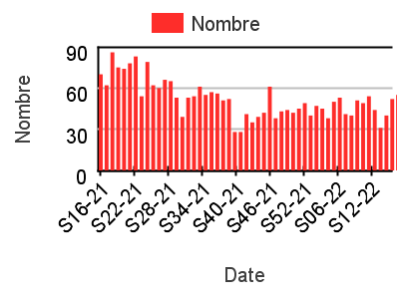
Chez les enfants de 2 à 14 ans



Chez les adultes de 15 à 74 ans



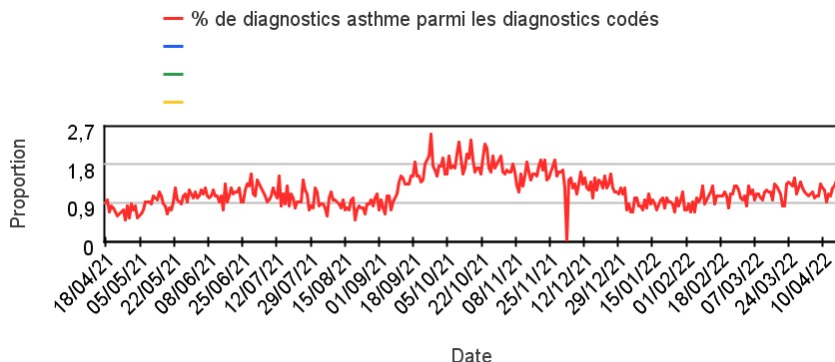
Chez les adultes de plus de 75 ans



Activité liée à une crise d'asthme

Sur un an glissant

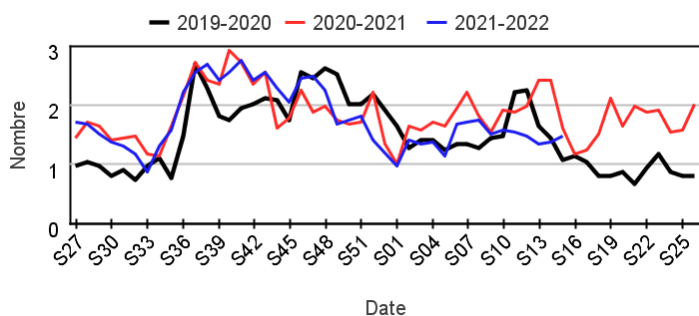
Évolution quotidienne de la proportion d'asthme dans les actes codés



Actes SOS Médecins pour asthme par rapport aux 2 années précédentes

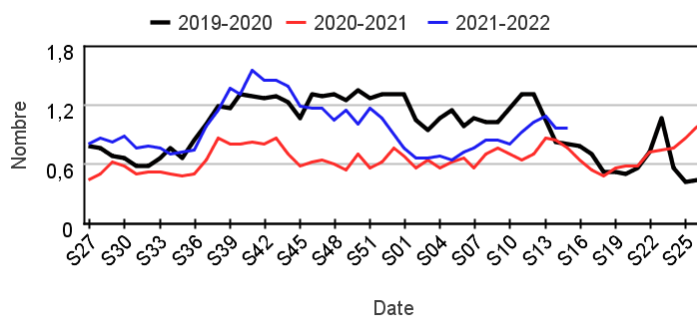
Chez les enfants de moins de 15 ans

Évolution hebdomadaire des proportions d'actes pour asthme parmi les actes codés, moins de 15 ans



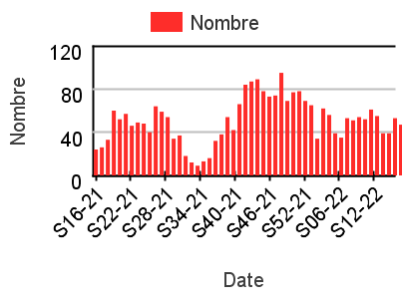
Chez les adultes de 15 ans ou plus

Évolution hebdomadaire des proportions d'actes pour asthme parmi les actes codés, 15 ans ou plus

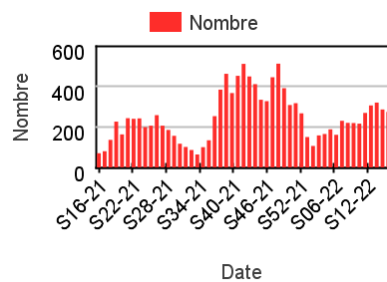


Nombre hebdomadaire d'actes SOS Médecins pour asthme

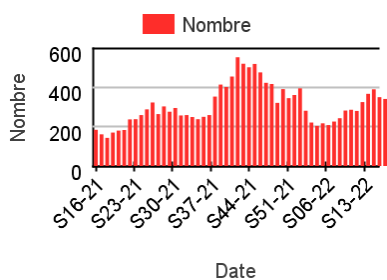
Chez les enfants de moins de 2 ans



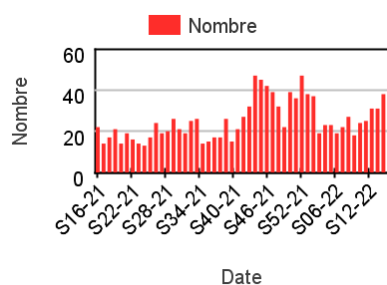
Chez les enfants de 2 à 14 ans



Chez les adultes de 15 à 74 ans



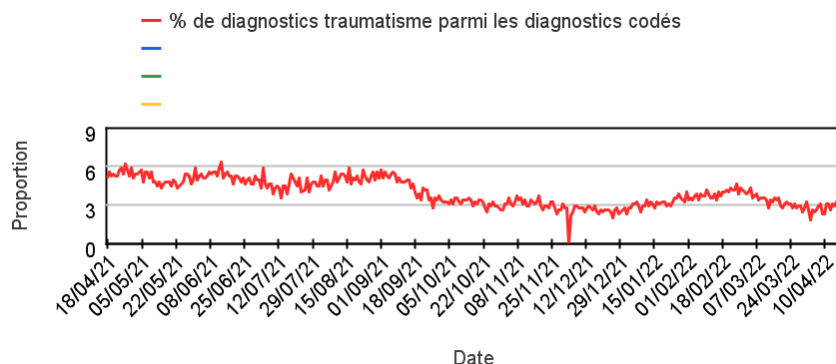
Chez les adultes de plus de 75 ans



Activité liée à un traumatisme

Sur un an glissant

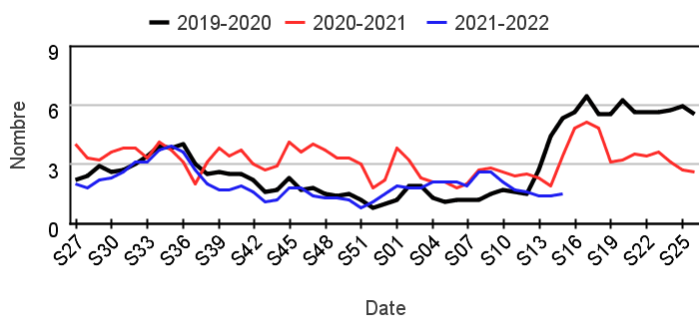
Évolution quotidienne de la proportion de traumatisme dans les actes codés



Actes SOS Médecins pour traumatisme par rapport aux 2 années précédentes

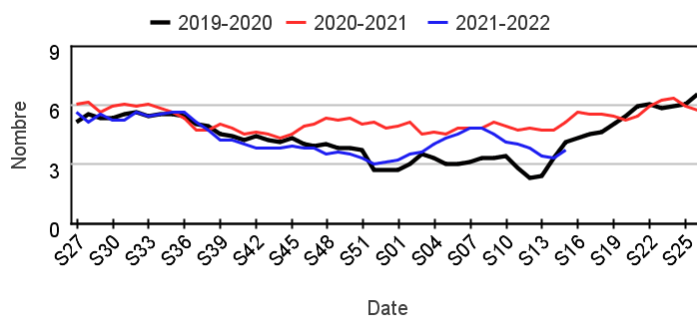
Chez les enfants de moins de 15 ans

Évolution hebdomadaire des proportions d'actes pour traumatisme parmi les actes codés, moins de 15 ans



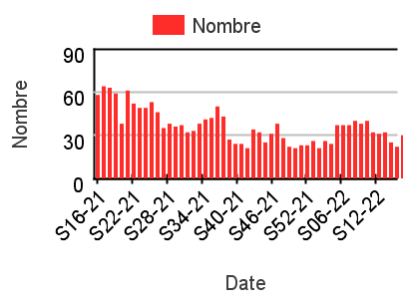
Chez les adultes de 15 ans ou plus

Évolution hebdomadaire des proportions d'actes pour traumatisme parmi les actes codés, 15 ans ou plus

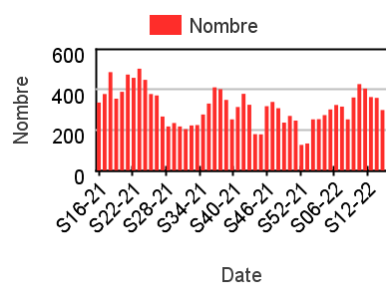


Nombre hebdomadaire d'actes SOS Médecins pour traumatisme

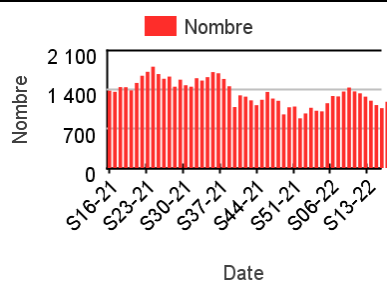
Chez les enfants de moins de 2 ans



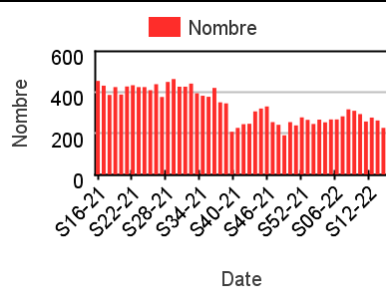
Chez les enfants de 2 à 14 ans



Chez les adultes de 15 à 74 ans



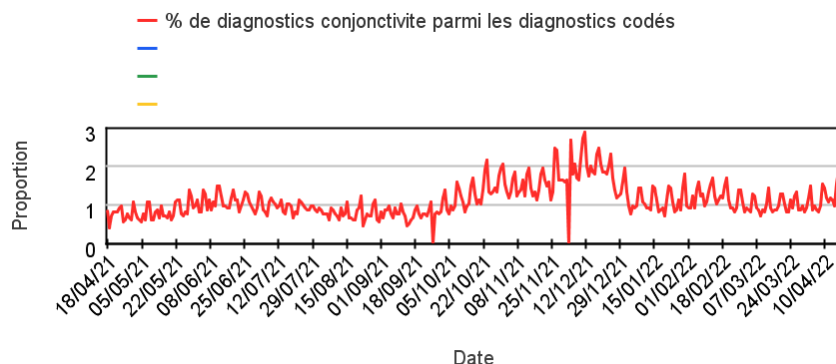
Chez les adultes de plus de 75 ans



Activité liée à une conjonctivite

Sur un an glissant

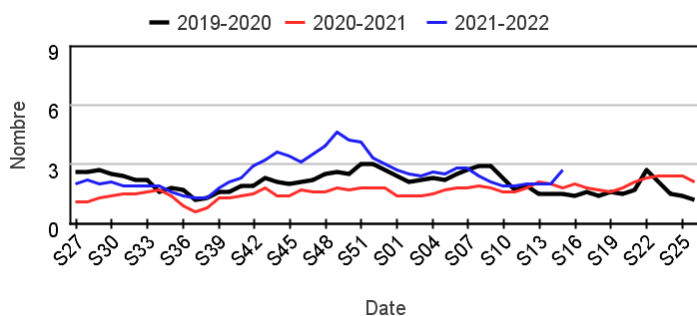
Évolution quotidienne de la proportion de conjonctivite dans les actes codés



Actes SOS Médecins pour conjonctivite par rapport aux 2 années précédentes

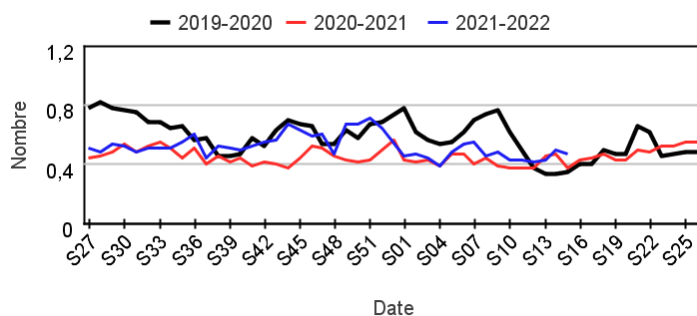
Chez les enfants de moins de 15 ans

Évolution hebdomadaire des proportions d'actes pour conjonctivite parmi les actes codés, moins de 15 ans



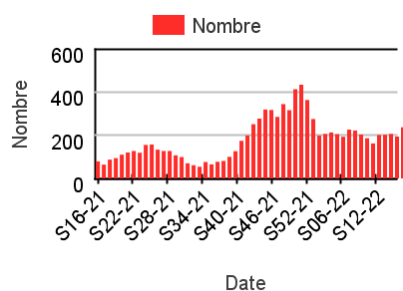
Chez les adultes de 15 ans ou plus

Évolution hebdomadaire des proportions d'actes pour conjonctivite parmi les actes codés, 15 ans ou plus

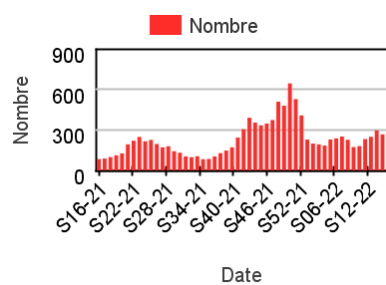


Nombre hebdomadaire d'actes SOS Médecins pour conjonctivite

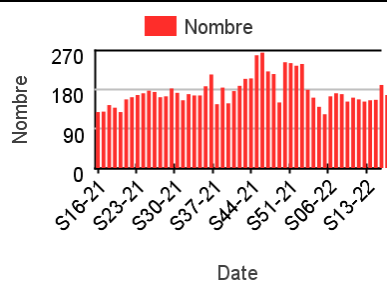
Chez les enfants de moins de 2 ans



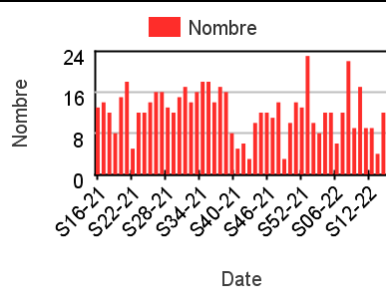
Chez les enfants de 2 à 14 ans



Chez les adultes de 15 à 74 ans



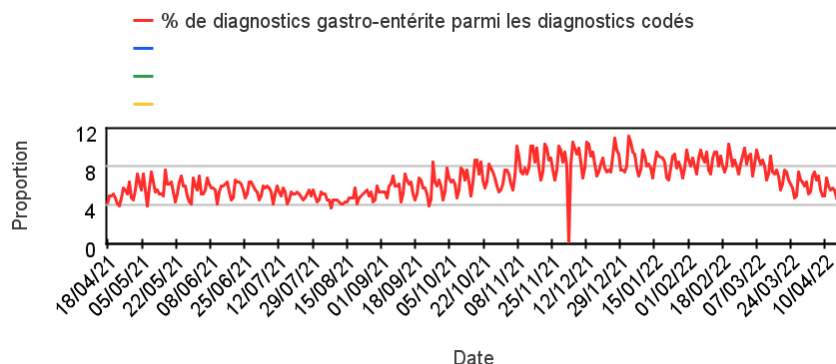
Chez les adultes de plus de 75 ans



Activité liée à une gastro-entérite

Sur un an glissant

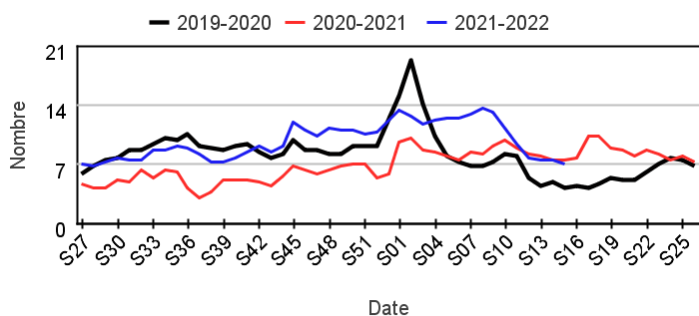
Évolution quotidienne de la proportion de gastro-entérite dans les actes codés



Actes SOS Médecins pour gastro-entérite par rapport aux 2 années précédentes

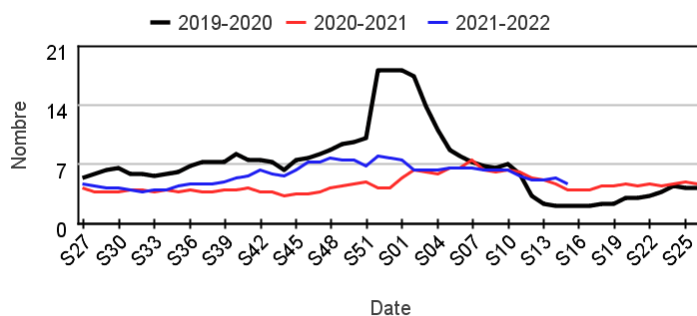
Chez les enfants de moins de 15 ans

Évolution hebdomadaire des proportions d'actes pour gastro-entérite parmi les actes codés, moins de 15 ans



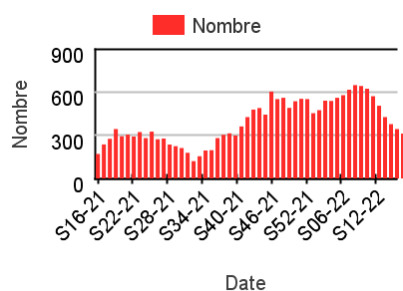
Chez les adultes de 15 ans ou plus

Évolution hebdomadaire des proportions d'actes pour gastro-entérite parmi les actes codés, 15 ans ou plus

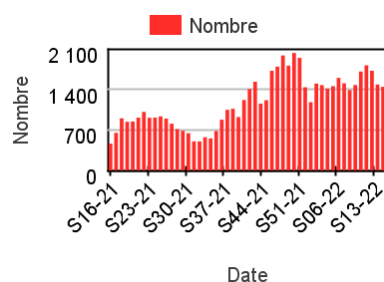


Nombre hebdomadaire d'actes SOS Médecins pour gastro-entérite

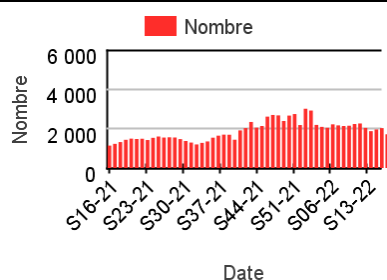
Chez les enfants de moins de 2 ans



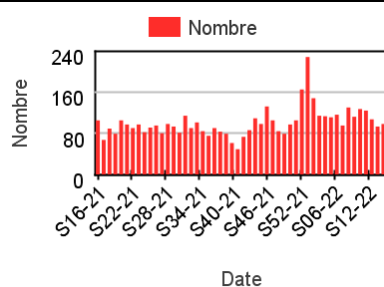
Chez les enfants de 2 à 14 ans



Chez les adultes de 15 à 74 ans



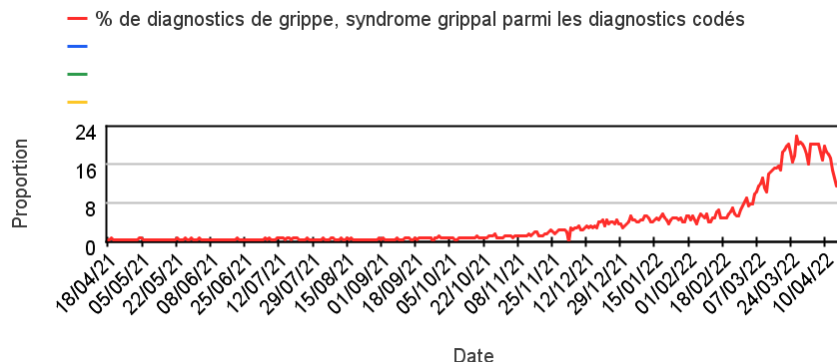
Chez les adultes de plus de 75 ans



Activité liée à une **grippe, syndrome grippal**

Sur un an glissant

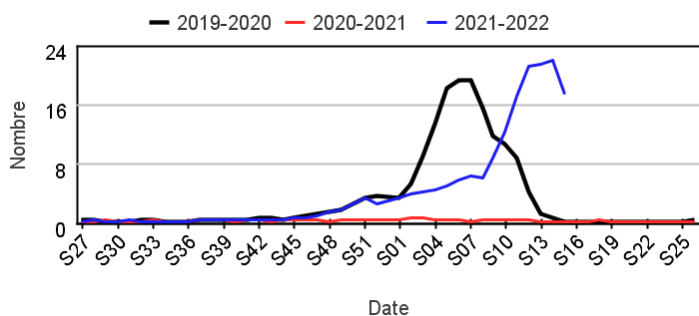
Évolution quotidienne de la proportion de grippe, syndrome grippal dans les actes codés



Actes SOS Médecins pour grippe, syndrome grippal par rapport aux 2 années précédentes

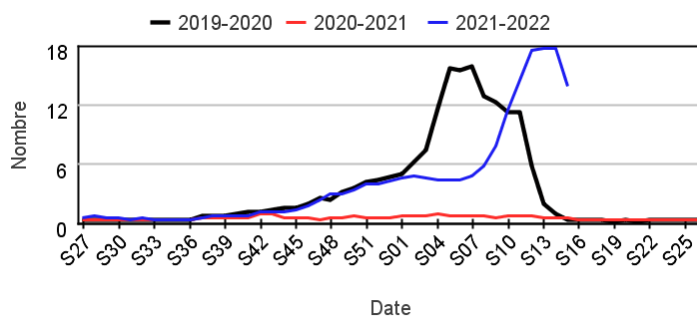
Chez les enfants de moins de 15 ans

Évolution hebdomadaire des proportions d'actes pour grippe, syndrome grippal parmi les actes codés, moins de 15 ans



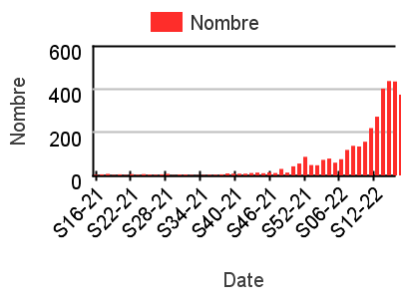
Chez les adultes de 15 ans ou plus

Évolution hebdomadaire des proportions d'actes pour grippe, syndrome grippal parmi les actes codés, 15 ans ou plus

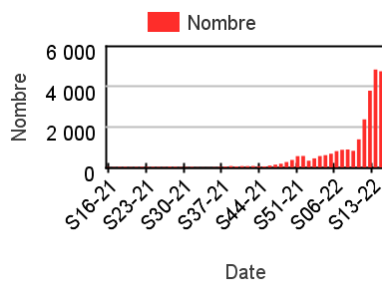


Nombre hebdomadaire d'actes SOS Médecins pour grippe, syndrome grippal

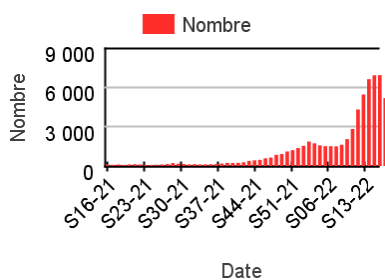
Chez les enfants de moins de 2 ans



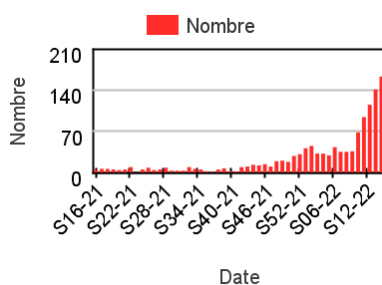
Chez les enfants de 2 à 14 ans



Chez les adultes de 15 à 74 ans



Chez les adultes de plus de 75 ans

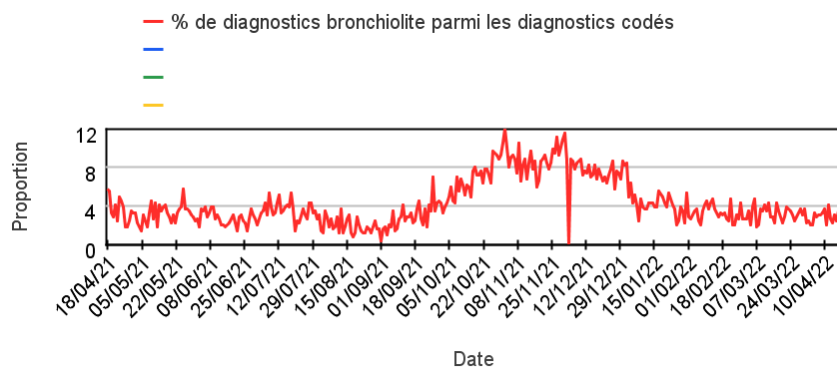


Activité liée à une bronchiolite (Diagnostics)

Chez les enfants de moins de 2 ans

Sur un an glissant

Évolution quotidienne de la proportion de bronchiolite dans les actes codés



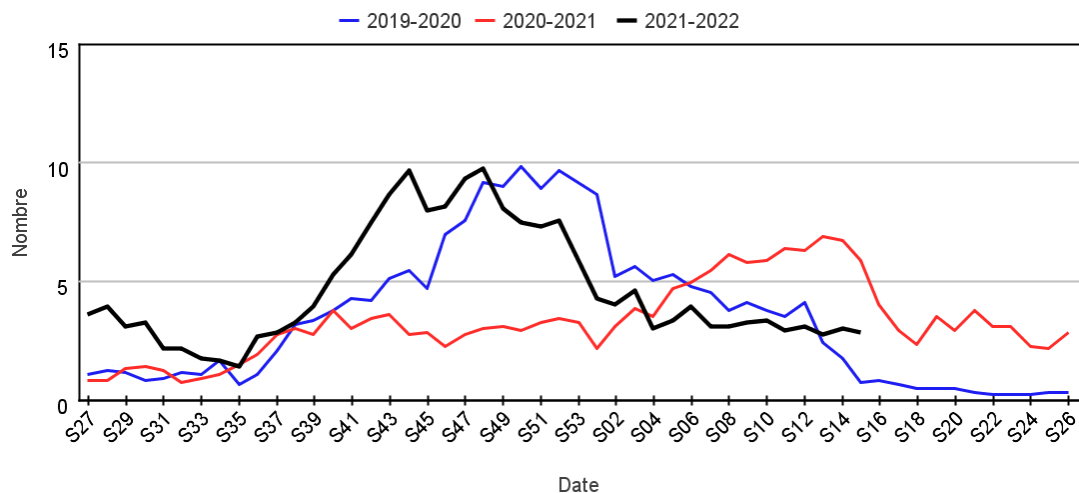
Par sexe

Répartition des consultations pour bronchiolite entre les hommes et les femmes

	Nb homme	Nb femme	% variation S-1 homme	% variation S-1 femme
S12-22	83,00	50,00	5,06	8,70
S13-22	76,00	46,00	-8,43	-8,00
S14-22	70,00	60,00	-7,89	30,43
S15-22	66,00	57,00	-5,71	-5,00

Par rapport aux 2 années précédentes

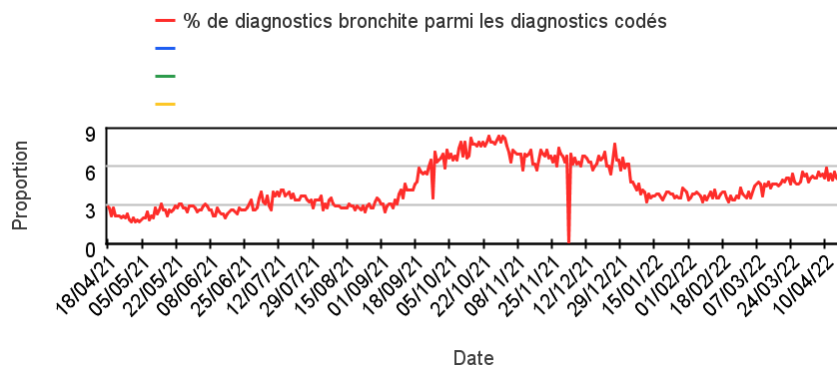
Évolution hebdomadaire des proportions de bronchiolite parmi les actes codés, Enfants de moins de 2 ans



Activité liée à une bronchite aiguë (Diagnostics)

Sur un an glissant

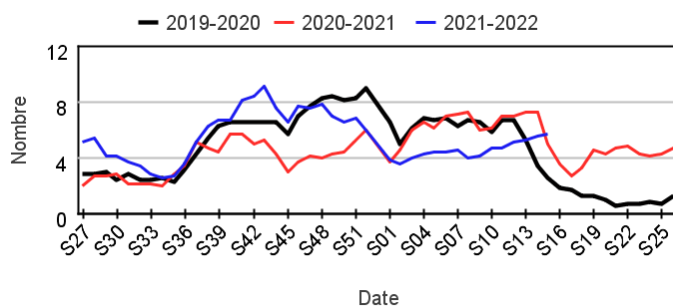
Évolution quotidienne de la proportion de bronchite dans les actes codés



Actes SOS Médecins pour bronchite aiguë par rapport aux 2 années précédentes

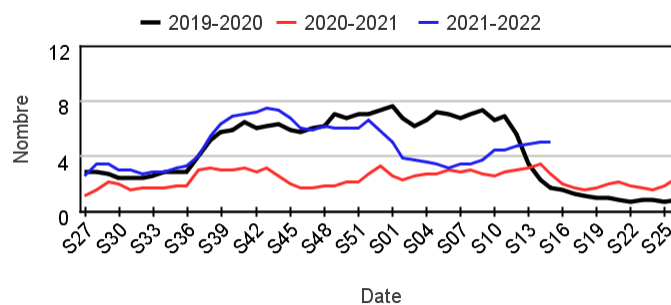
Chez les enfants de moins de 15 ans

Évolution hebdomadaire des proportions d'actes pour bronchite aiguë parmi les actes codés, moins de 15 ans



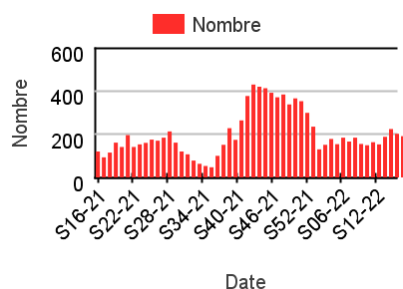
Chez les adultes de 15 ans ou plus

Évolution hebdomadaire des proportions d'actes pour bronchite aiguë parmi les actes codés, 15 ans ou plus

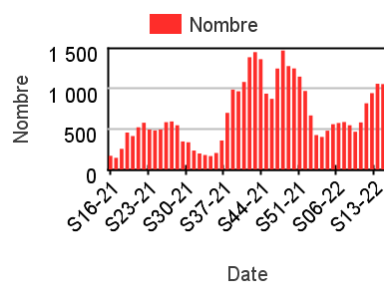


Répartition des consultations pour bronchite

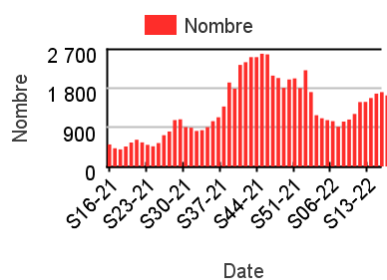
Chez les enfants de moins de 2 ans



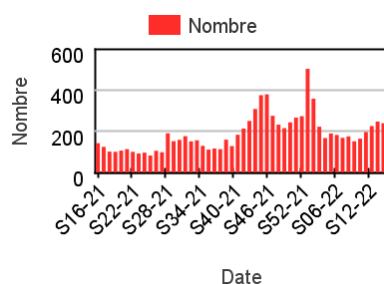
Chez les enfants de 2 à 14 ans



Chez les adultes de 15 à 74 ans



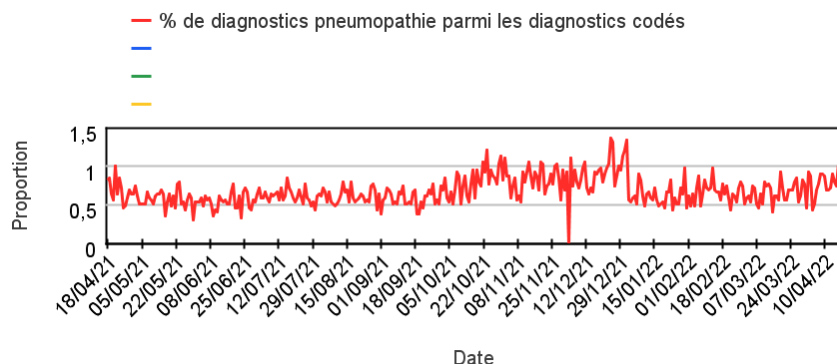
Chez les adultes de plus de 75 ans



Activité liée à une pneumopathie (Diagnostics)

Sur un an glissant

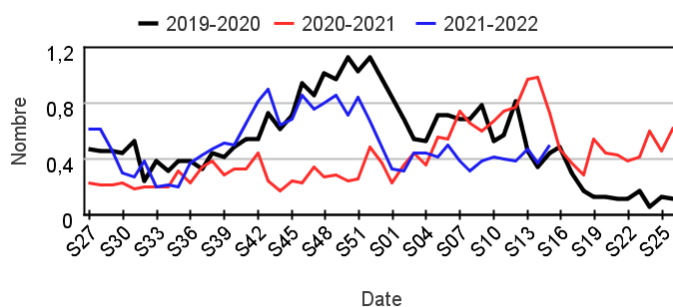
Évolution quotidienne de la proportion de pneumopathie dans les actes codés



Actes SOS Médecins pour pneumopathie par rapport aux 2 années précédentes

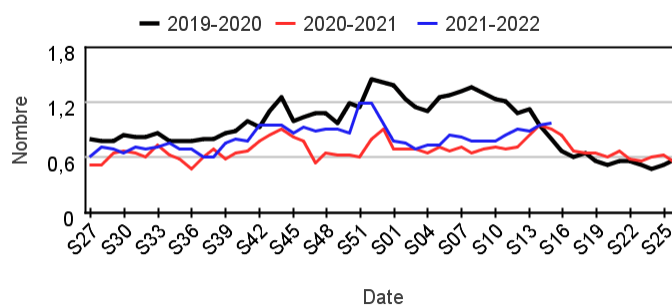
Chez les enfants de moins de 15 ans

Évolution hebdomadaire des proportions d'actes pour pneumopathie parmi les actes codés, moins de 15 ans



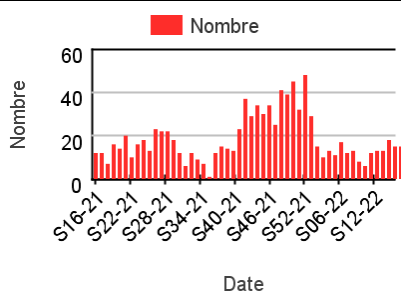
Chez les adultes de 15 ans ou plus

Évolution hebdomadaire des proportions d'actes pour pneumopathie parmi les actes codés, 15 ans ou plus

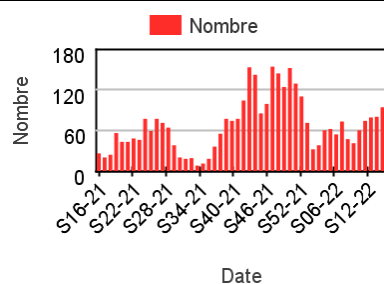


Répartition des consultations pour pneumopathie

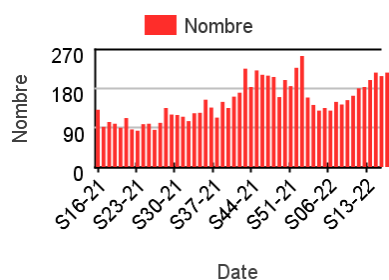
Chez les enfants de moins de 2 ans



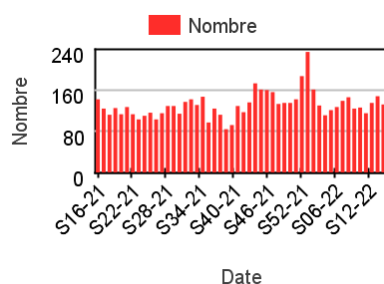
Chez les enfants de 2 à 14 ans



Chez les adultes de 15 à 74 ans



Chez les adultes de plus de 75 ans

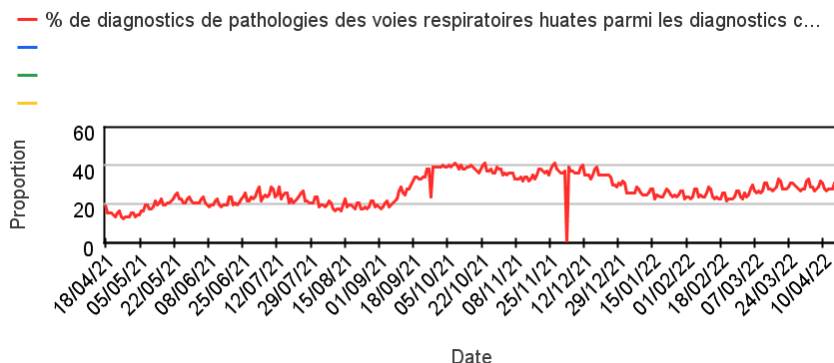


Activité liée aux pathologies des voies respiratoires hautes* (Diagnostics)

* : ce regroupement comprend les laryngites, les angines, les otites, les pharyngites, les rhinopharyngites, les sinusites, les trachéites.

Sur un an glissant

Évolution quotidienne de la proportion des pathologies liées aux voies respiratoires hautes dans les actes codés



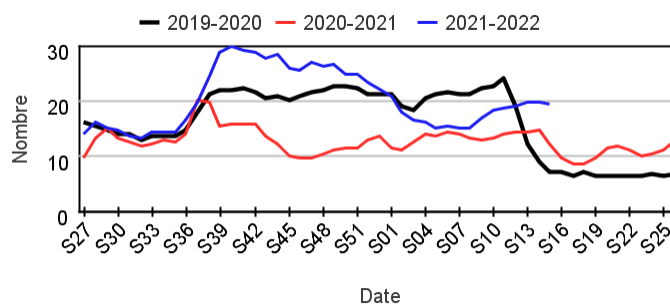
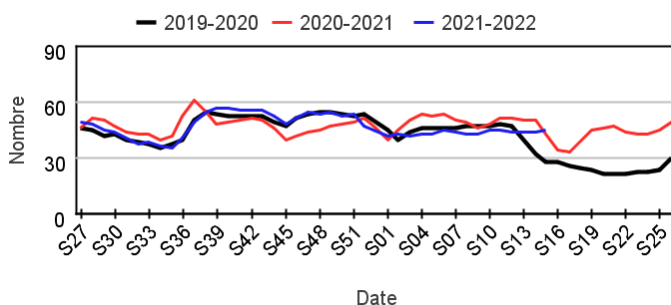
Actes SOS Médecins pour pathologies des voies respiratoires hautes par rapport aux 2 années précédentes

Chez les enfants de moins de 15 ans

Chez les adultes de 15 ans ou plus

Évolution hebdomadaire des proportions d'actes pour pathologies des voies respiratoires hautes parmi les actes codés, moins de 15 ans

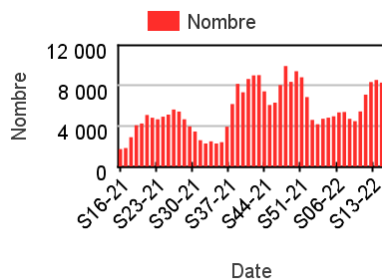
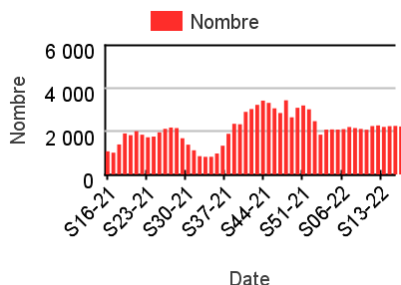
Évolution hebdomadaire des proportions d'actes pour pathologies des voies respiratoires hautes parmi les actes codés, 15 ans ou plus



Répartition des consultations pour pathologies de la sphère ORL

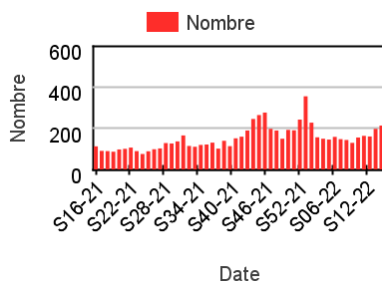
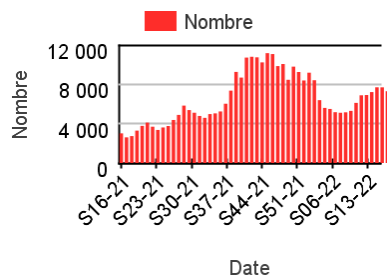
Chez les enfants de moins de 2 ans

Chez les enfants de 2 à 14 ans



Chez les adultes de 15 à 74 ans

Chez les adultes de plus de 75 ans



Directrice de la publication : Pr Geneviève CHENE

Rédacteur en chef : Céline Caserio-Schönemann, Direction Appui, Traitements et Analyses des données

Remerciements : membres du Comité de pilotage SOS Médecins / Santé publique France : Dr Jean-Christophe Masseron, Dr Pierre-Henry Juan, Dr Pascal Chansard, Dr Patrick Guérin, Dr Serge Smadja

Diffusion : Santé publique France – Direction Appui, Traitements et Analyses des données – 12 rue du Val d'Osne, 94415 Saint-Maurice Cedex.

Tél. : 01 41 79 67 00 – <https://www.santepubliquefrance.fr/nous-contacter>. Retrouvez-nous sur : <http://www.santepubliquefrance.sante.fr>