

Depuis le 16 février 2022, nous ne recevons plus les données de 21 des 60 associations SOS Médecins, réparties dans différentes régions métropolitaines (Ile-de-France, Hauts-de-France, Centre-Val de Loire, Bourgogne-Franche-Comté, Grand-Est, Pays de la Loire, Bretagne, Nouvelle-Aquitaine, Occitanie, Auvergne-Rhône-Alpes et en Martinique). Ceci est dû à un problème technique qui est en cours de résolution au niveau de SOS Médecins. L'analyse présentée ci-dessous porte uniquement sur les données des 39 associations ayant transmis ce jour (ce qui représente ~74% des données habituellement reçues).

Synthèse :

En semaine 14 (du 04 au 10 avril 2022), l'activité totale des associations SOS Médecins est stable dans toutes les classes d'âges.

Les **actes pour suspicion de COVID-19 sont en baisse tous âges**, après une semaine stable qui succédait à 3 semaines de hausse consécutive. Au total, **1 983 actes** (vs 2 161 actes en S13) ont été enregistrés **tous âges** (soit -8% vs -0,6% en S13 et +21% en S12). La baisse est portée par les enfants (-20% soit -126 actes) et dans une moindre mesure par les 15-74 ans (-5% soit -72 actes). Inversement chez les 75 ans ou plus on observe encore une hausse (+12% soit +11 actes). La suspicion de COVID-19 descend à la 6^{ème} place chez les enfants de 2-14 ans et à la 7^{ème} place chez les 15-74 ans dans le classement des pathologies les plus fréquentes. Au niveau régional, de fortes hausses s'observent encore dans les Pays de la Loire (+40% soit +31 actes), Auvergne-Rhône-Alpes (+30% soit +26 actes) et Bourgogne-Franche-Comté (+29% soit +13 actes). Bretagne, PACA, Normandie et Occitanie sont stables, les autres régions sont en baisse. Depuis le début de la surveillance le 03 mars 2020, **338 832** actes médicaux pour suspicion de COVID-19 ont été réalisés.

Parmi les autres indicateurs, on observe une stabilisation des actes pour **grippe/syndrome grippal** à un niveau élevé pour la saison. Les rares hausses s'observent principalement chez les **75 ans ou plus**. On retiendra ainsi dans cette classe d'âge une hausse des actes pour des **pathologies de la sphère respiratoire** (pneumopathie et bronchite aiguë à des niveaux plus élevés que les années précédentes) ainsi que **pour altération de l'état général**.

Figure 1 : Nombre quotidien d'actes SOS Médecins, tous âges

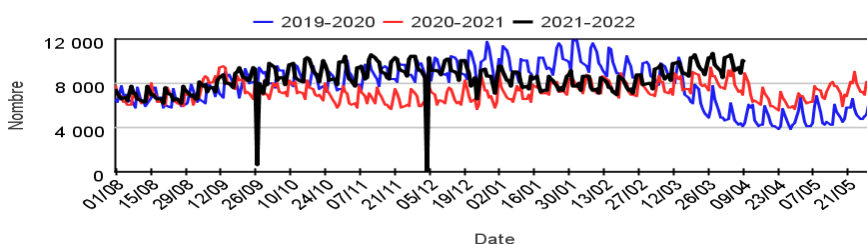


Figure 2 : Nombre quotidien d'actes SOS Médecins avec suspicion de COVID-19, tous âges

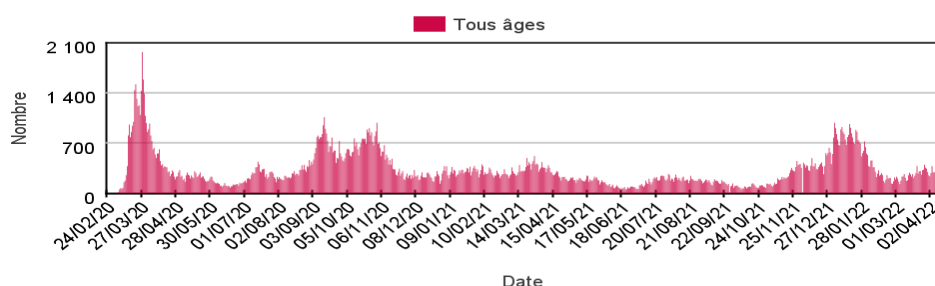


Tableau 1 : Nombre hebdomadaire d'actes SOS Médecins toutes causes codées, par classe d'âges

	Moins de 2 ans	2 - 14 ans	15 - 74 ans	75 ans ou plus
S10-22	4 427	16 650	34 581	3 950
S11-22	4 362	19 237	34 414	3 938
S12-22	4 377	20 364	34 841	3 871
S13-22	4 405	19 807	35 953	3 868
S14-22	4 319	19 650	35 895	3 996

Tableau 2 : Nombre hebdomadaire d'actes SOS Médecins pour suspicion de COVID-19, par classe d'âges

	Moins de 2 ans	2 - 14 ans	15 - 74 ans	75 ans ou plus
S10-22	42	367	1 076	45
S11-22	40	511	1 163	50
S12-22	72	580	1 400	79
S13-22	70	606	1 380	88
S14-22	60	490	1 308	99

Le réseau des associations SOS-Médecins s'inscrit au sein du système de surveillance syndromique français SurSaUD® (Surveillance Sanitaire des Urgences et des Décès). Ce système a été initié 2004 avec un objectif de détection d'événements inattendus. Depuis, il a montré ses capacités à répondre à d'autres objectifs de surveillance, tels que : estimer l'impact d'un événement environnemental ou sociétal, surveiller des pathologies en dehors de tout événement, ou détecter précocement un événement sanitaire prédéfini, telle qu'une épidémie saisonnière.

Indicateurs surveillés

Les indicateurs suivis sont construits à partir des diagnostics codés par les médecins des associations SOS Médecins.

- **Activité totale dans le réseau SOS Médecins France** : nombre d'actes SOS Médecins toutes causes confondues
- **Indicateurs syndromiques basés sur les diagnostics** : pour chaque indicateur : nombre d'actes SOS Médecins, part d'activité dans l'activité toutes causes codées, à l'exception de l'indicateur Toux, établi à partir des motifs de consultation.

Indicateurs présentés dans le bulletin		Indicateurs surveillés non présentés dans le bulletin	
Suspicion d'infection au COVID-19	p 8-9	Rougeole	
Fièvre isolée	p 10	Varicelle	
Vomissements	p 11	Décès	
Malaise	p 12	Chikungunya	
Crise d'asthme	p 13	Zika	
Traumatisme	p 14		
Conjonctivite	p 15		
Gastro-entérite	p 16		
Grippe, syndrome grippal	p 17		
Bronchiolite	p 18		
Bronchite aiguë	p 19		
Pneumopathie	p 20		
Pathologies des voies respiratoires hautes	p 21		

Méthodologie

- Tous les graphiques et tableaux sont construits à partir d'un même nombre d'associations (associations constantes).
- Les graphiques avec un recul de 3 mois sont construits à partir des 60 associations métropolitaines, l'association SOS Martinique n'étant pas prise en compte dans ce bulletin national compte tenu de l'épidémiologie différente des maladies. Ils permettent de suivre les évolutions récentes des indicateurs.
- Les indicateurs sont décrits sur un pas de temps quotidien ou hebdomadaire en termes d'effectifs ou de pourcentage par rapport à la fréquentation totale, tous âges confondus et par classe d'âge.
- Les proportions de passages (ou parts d'activité) par classes d'âges pour un indicateur sont calculées sur la base de l'activité totale codée de la classe d'âge (passages pour lesquels au moins un code diagnostic est renseigné).
- Dans les tableaux 3 et 4 (page 4), l'évolution des indicateurs est calculée différemment selon la colonne :
 - Par rapport à la semaine précédente : les effectifs hebdomadaires sont comparés par rapport aux effectifs de la semaine précédente.
 - Par rapport aux 2 années précédentes : les proportions dans l'activité codée sont comparées aux proportions à la même période au cours des 2 années précédentes.
- Pour les indicateurs « suspicion de COVID-19 » : le nombre cumulé d'actes pour suspicion de COVID-19 est calculé à partir du 24/02/2020 (associations non-constantes). En revanche, afin de pouvoir comparer les semaines entre elles, le nombre d'actes pour suspicion de COVID-19 sur la semaine écoulée est calculé à partir des données d'associations constantes sur le mois écoulé (c'est-à-dire les associations ayant transmis des données sans interruption sur cette période).
- Tous les graphiques et tableaux présentant les indicateurs « suspicion de COVID-19 » sont construits à partir des données d'associations constantes depuis le 24/02/2020.

Note relative à l'interprétation des données

L'interprétation de l'ensemble des éléments chiffrés et graphes présentés dans ce document doit tenir compte de la baisse importante du nombre d'actes médicaux SOS Médecins tous âges et dans l'ensemble des classes d'âges.

Ainsi dans un contexte d'activité totale en baisse, pour un indicateur donné :

- une part d'activité en hausse sera le reflet : soit d'une augmentation ou d'une stabilisation de l'effectif, soit une diminution de l'effectif moins importante que la diminution de l'activité totale ;
- une part d'activité stable sera le reflet d'une évolution de l'effectif comparable à celle de l'activité totale ;
- une part d'activité en baisse sera le reflet d'une diminution de l'effectif plus importante que celle de l'activité totale.

Pour en savoir plus

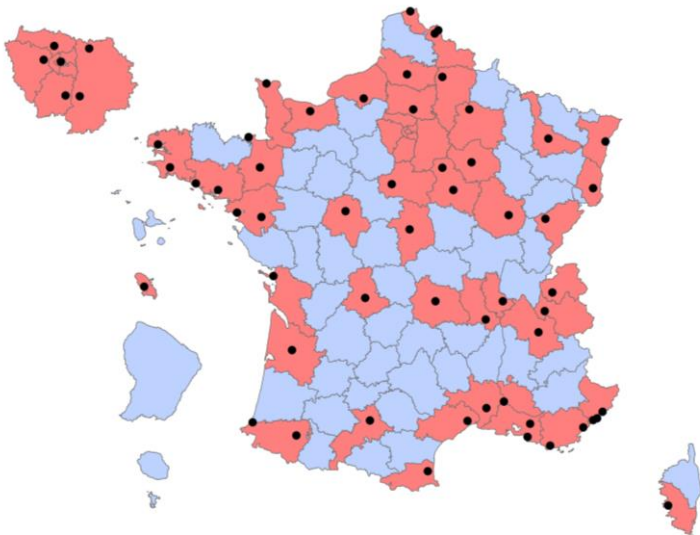
Consulter le site [Santé publique France](#)

Pour les indicateurs régionaux :

- [Consulter les PE des Cires](#)

Associations participant au réseau de surveillance SOS Médecins / Santé publique France

En 2020, 62 associations SOS Médecins sur les 63 existantes participent au réseau de surveillance SOS Médecins / Santé publique France, intégré au système SurSaUD® (surveillance sanitaire des urgences et des décès).



Légende

- Emplacement d'une association SOS Médecins
- Département n'ayant pas d'association SOS Médecins
- Département ayant au moins une association SOS Médecins

Réalisation : DCAR USS - mars 2015
Sources : données SOS Médecins, IGN

Évolution des indicateurs par rapport à la semaine précédente et aux 2 dernières années

Tableau 3 | Evolution des indicateurs non spécifiques |

Pathologies	Classe d'âge	Evolution*	
		par rapport à la semaine précédente	par rapport aux 2 années précédentes
Fièvre isolée	Moins de 15 ans	≈	≈
	Plus de 15 ans	<	<
Vomissements	Moins de 15 ans	≈	≈
	Plus de 15 ans	≈	≈
Malaise	Moins de 15 ans	>	≈
	Plus de 15 ans	≈	<
Crise d'asthme	Moins de 15 ans	≈	≈
	Plus de 15 ans	<	≈
Traumatisme	Moins de 15 ans	≈	<
	Plus de 15 ans	<	≈

Tableau 4 | Evolution des indicateurs saisonniers (pathologies saisonnières)

Pathologies	Classe d'âge	Evolution*	
		par rapport à la semaine précédente	par rapport aux 2 années précédentes
Conjonctivite	Moins de 15 ans	≈	≈
	Plus de 15 ans	>	≈
Gastro-entérite	Moins de 15 ans	≈	≈
	Plus de 15 ans	≈	≈
Grippe, syndrome grippal	Moins de 15 ans	≈	>
	Plus de 15 ans	≈	>
Bronchiolite	Moins de 2 ans	>	≈
Bronchite aiguë	Moins de 15 ans	≈	≈
	Plus de 15 ans	≈	>
Pneumopathie	Moins de 15 ans	<	≈
	Plus de 15 ans	>	≈
Pathologies des voies respiratoires hautes	Moins de 15 ans	≈	≈
	Plus de 15 ans	≈	>

Tableau 5 | Evolution des actes médicaux pour suspicion de COVID-19 |

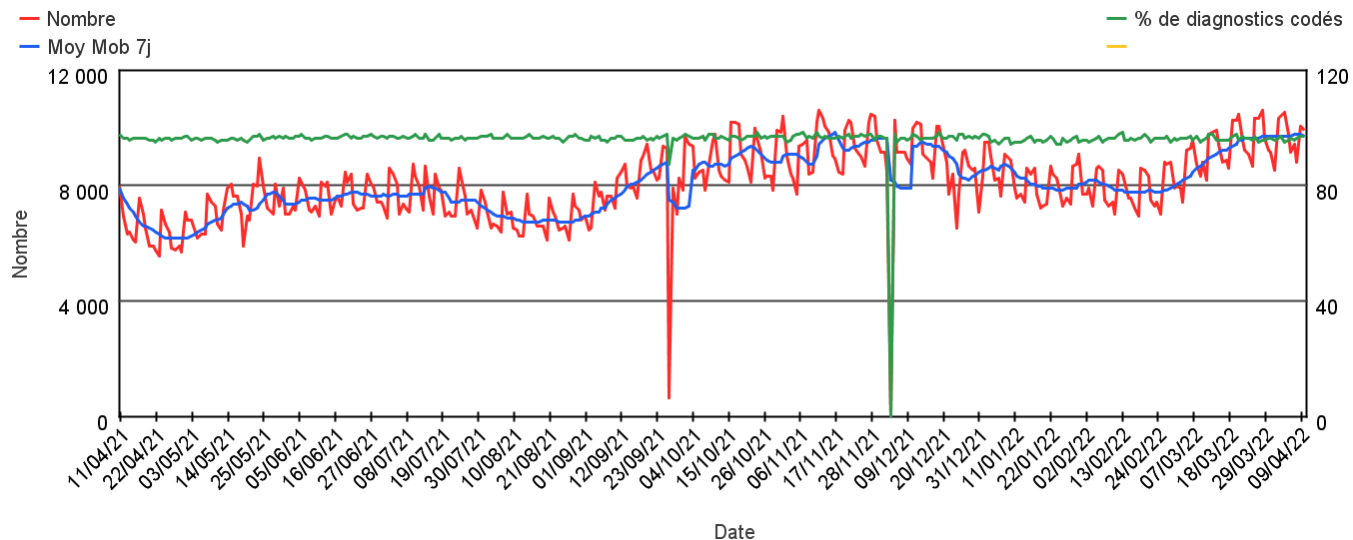
Pathologies	Classe d'âge	Evolution*	
		par rapport à la semaine précédente	par rapport aux 2 années précédentes
Suspicion d'infection au COVID-19	Moins de 15 ans	<	≈
	Plus de 15 ans	≈	<

(*) ≈ : similaire > : en augmentation < : en baisse

Activité totale SOS Médecins

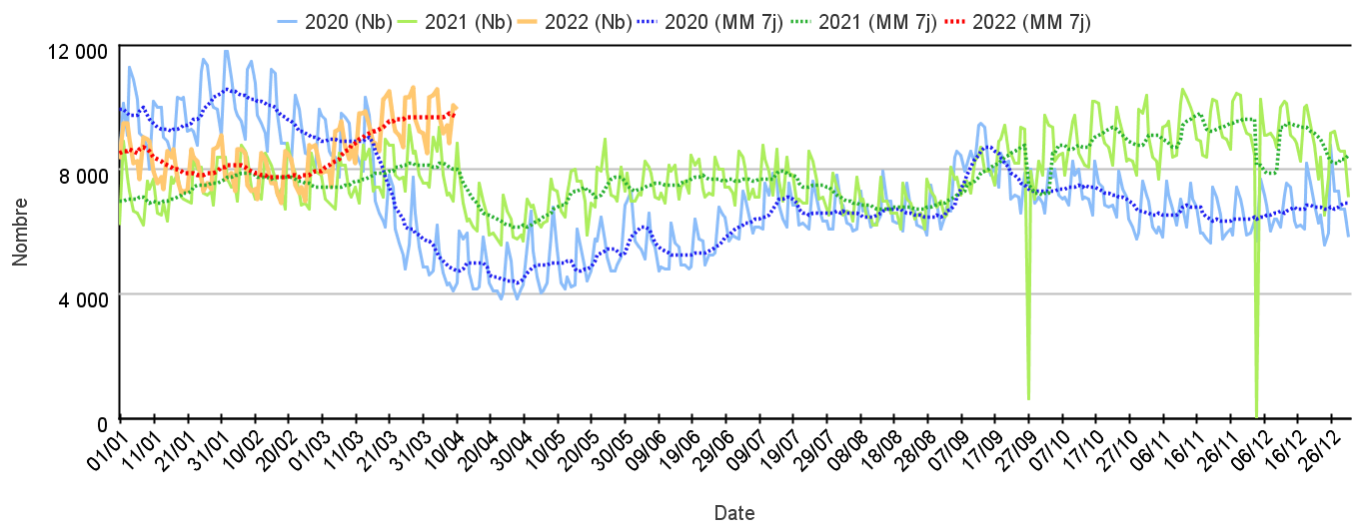
Sur un an glissant

Évolution quotidienne du total des actes médicaux et de la proportion d'actes codés, tous âges confondus



Par rapport aux 2 années précédentes

Évolution quotidienne du total des actes médicaux, tous âges confondus (moy mob 7j)



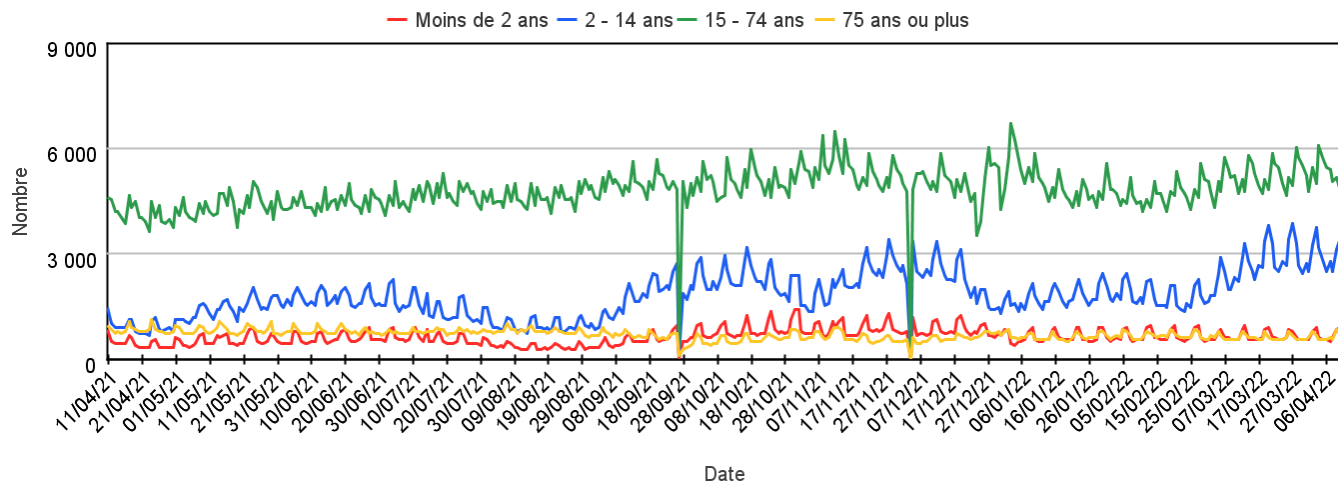
Les 10 pathologies les plus fréquentes, tous âges confondus

Pathologie	Semaine	Semaine précédente	Variation
VOIES RESPIRATOIRES HAUTES (Diag SOS)	18 634	18 747	-0,60%
GRIPPE, SYNDROME GRIPPAL (Diag SOS)	12 562	12 425	1,10%
GASTRO ENTERITE (Diag SOS)	3 979	3 955	0,61%
BRONCHITE (Diag SOS)	3 361	3 245	3,57%
CORONAVIRUS (Diag SOS)	1 983	2 161	-8,24%
LOMBALGIE /SCIATALGIE (DIAG SOS)	1 779	1 773	0,34%
TRAUMATISME (Diag SOS)	1 654	1 694	-2,36%
CERTIFICAT + ADMIN (Diag SOS)	1 496	1 502	-0,40%
SYNDROME VIRAL (Diag SOS)	1 391	1 322	5,22%
INFECTION URINAIRE (Diag SOS)	1 277	1 167	9,43%

Activité totale SOS Médecins

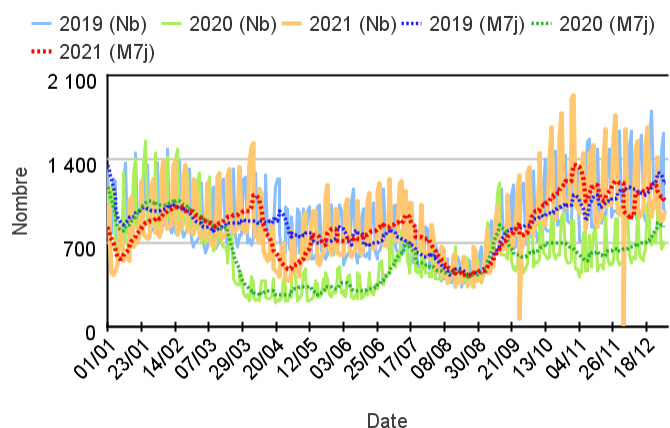
Par classe d'âge

Évolution quotidienne du total des actes médicaux pour différentes classes d'âge

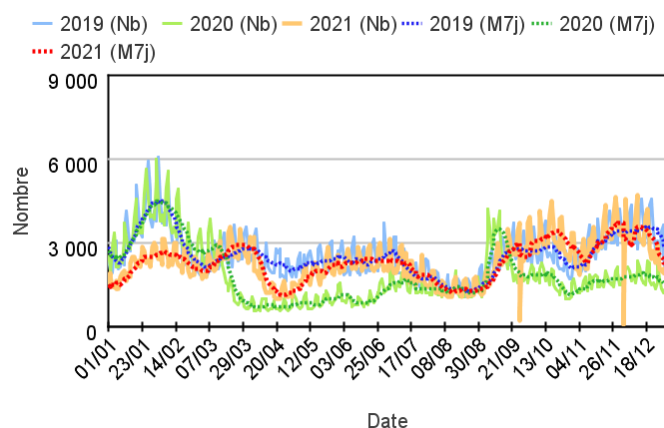


Par rapport aux 2 années précédentes

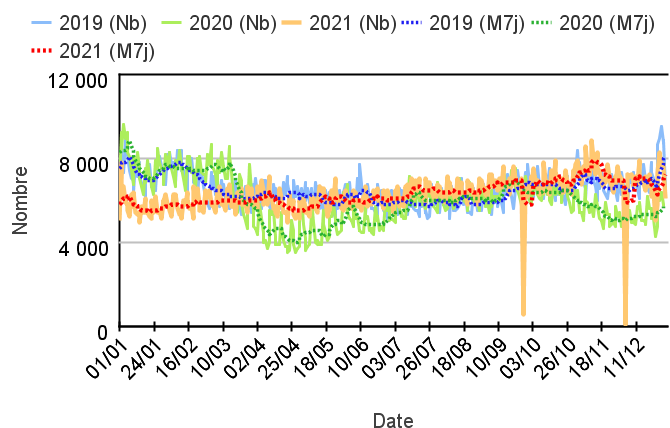
Chez les enfants de moins de 2 ans



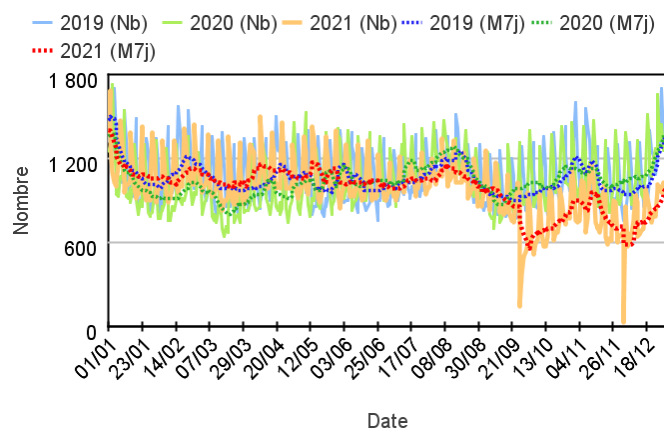
Chez les enfants de 2 à 14 ans



Chez les adultes de 15 à 74 ans



Chez les adultes de plus de 75 ans



Variation des 10 pathologies les plus fréquentes (Source : Santé publique France – SOS Médecins)

Variations des 10 pathologies les plus fréquentes chez les moins de 2 ans

Pathologie	Semaine	Semaine précédente	Variation
VOIES RESPIRATOIRES HAUTES (Diag SOS)	2 243	2 235	0,36%
GRIPPE, SYNDROME GRIPPAL (Diag SOS)	435	437	-0,46%
GASTRO ENTERITE (Diag SOS)	344	377	-8,75%
BRONCHITE (Diag SOS)	202	224	-9,82%
CONJONCTIVITE INFECTIEUSE (Diag SOS)	194	206	-5,83%
FIEVRE ISOLEE (Diag SOS)	159	161	-1,24%
BRONCHIOLITE (Diag SOS)	130	122	6,56%
SYNDROME VIRAL (Diag SOS)	103	102	0,98%
VARICELLE (Diag SOS)	92	93	-1,08%
ALLERGIE (Diag SOS)	74	98	-24,49%

Variations des 10 pathologies les plus fréquentes chez les 2-14 ans

Pathologie	Semaine	Semaine précédente	Variation
VOIES RESPIRATOIRES HAUTES (Diag SOS)	8 159	8 274	-1,39%
GRIPPE, SYNDROME GRIPPAL (Diag SOS)	4 859	4 745	2,40%
GASTRO ENTERITE (Diag SOS)	1 467	1 445	1,52%
BRONCHITE (Diag SOS)	1 103	1 053	4,75%
SYNDROME VIRAL (Diag SOS)	579	546	6,04%
CORONAVIRUS (Diag SOS)	490	606	-19,14%
VARICELLE (Diag SOS)	362	385	-5,97%
FIEVRE ISOLEE (Diag SOS)	355	338	5,03%
TRAUMATISME (Diag SOS)	296	298	-0,67%
CONJONCTIVITE INFECTIEUSE (Diag SOS)	280	267	4,87%

Variations 10 pathologies les + fréquentes chez les 15-74 ans

Pathologie	Semaine	Semaine précédente	Variation
VOIES RESPIRATOIRES HAUTES (Diag SOS)	7 686	7 699	-0,17%
GRIPPE, SYNDROME GRIPPAL (Diag SOS)	6 920	6 919	0,01%
GASTRO ENTERITE (Diag SOS)	2 027	1 961	3,37%
BRONCHITE (Diag SOS)	1 707	1 672	2,09%
LOMBALGIE /SCIATALGIE (DIAG SOS)	1 579	1 569	0,64%
CERTIFICAT + ADMIN (Diag SOS)	1 333	1 329	0,30%
CORONAVIRUS (Diag SOS)	1 308	1 380	-5,22%
TRAUMATISME (Diag SOS)	1 064	1 120	-5,00%
INFECTION URINAIRE (Diag SOS)	975	922	5,75%
STOMATO / ORL DIVERS (Diag SOS)	876	806	8,68%

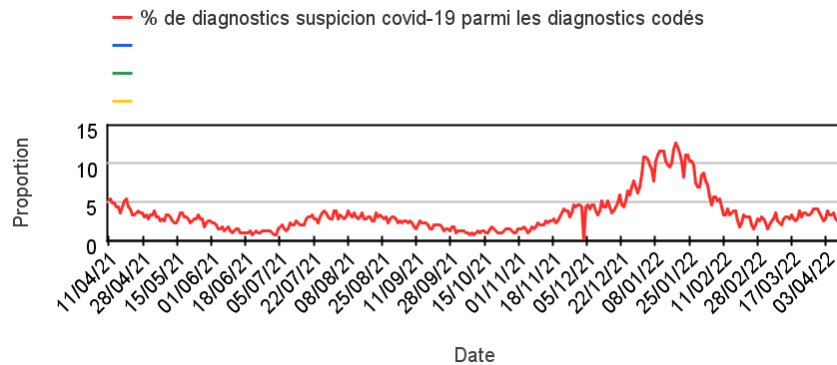
Variations des 10 pathologies les plus fréquentes chez les 75 ans ou +

Pathologie	Semaine	Semaine précédente	Variation
BRONCHITE (Diag SOS)	283	239	18,41%
DECES (Diag SOS)	249	250	-0,40%
TRAUMATISME (Diag SOS)	241	226	6,64%
VOIES RESPIRATOIRES HAUTES (Diag SOS)	229	213	7,51%
ALTERATION ETAT GENERAL (Diag SOS)	208	156	33,33%
GRIPPE, SYNDROME GRIPPAL (Diag SOS)	167	163	2,45%
PNEUMOPATHIE (Diag SOS)	166	132	25,76%
LOMBALGIE /SCIATALGIE (DIAG SOS)	156	168	-7,14%
INFECTION URINAIRE (Diag SOS)	137	124	10,48%
INSUFFISANCE CARDIAQUE (Diag SOS)	121	106	14,15%

Activité liée à une suspicion de COVID-19

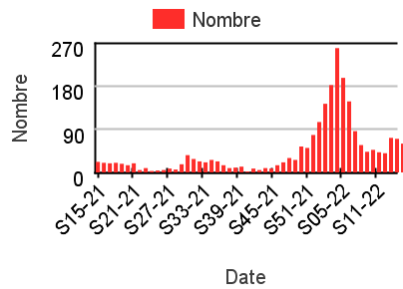
Sur un an glissant

Évolution quotidienne de la proportion de suspicion de covid-19 dans les actes codés

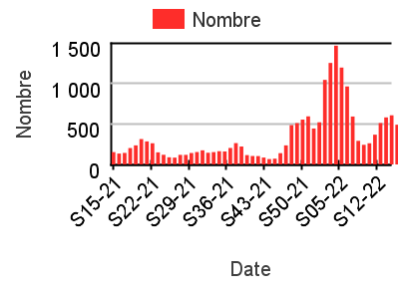


Nombre hebdomadaire d'actes SOS Médecins pour suspicion de COVID-19

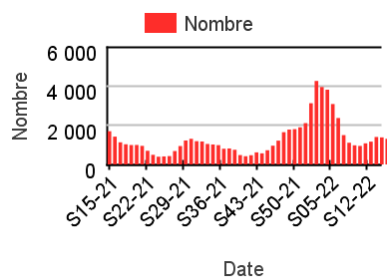
Chez les enfants de moins de 2 ans



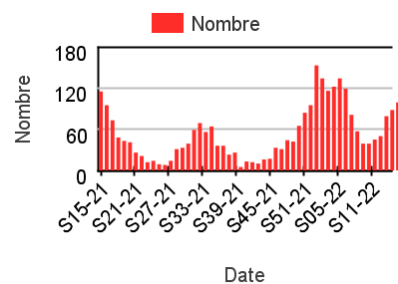
Chez les enfants de 2 à 14 ans



Chez les adultes de 15 à 74 ans



Chez les adultes de plus de 75 ans



Proportion de passage aux actes SOS Médecins pour suspicion de COVID-19

Tableau 3 : Part d'activité des actes SOS Médecins pour suspicion de COVID-19 dans l'activité toutes causes codées, par classe d'âges, France entière

	Nombre - Tous âges	% d'activité - Moins de 2 ans	% d'activité - 2-14 ans	% d'activité - 15-74 ans	% d'activité - 75 ans ou plus
S03-22	5 762	5,97	11,92	12,26	3,21
S04-22	4 671	4,65	9,62	9,93	3,27
S05-22	3 649	3,41	7,29	7,53	2,77
S06-22	2 294	1,95	4,67	4,92	1,96
S07-22	1 537	1,27	2,54	3,59	1,30
S08-22	1 312	,98	2,15	3,07	,90
S09-22	1 314	1,10	1,94	2,86	,95
S10-22	1 552	,95	2,20	3,11	1,14
S11-22	1 788	,92	2,66	3,38	1,27
S12-22	2 176	1,64	2,85	4,02	2,04
S13-22	2 161	1,59	3,06	3,84	2,28
S14-22	1 983	1,39	2,49	3,64	2,48

Evolution quotidienne régionale des actes SOS Médecins pour suspicion de COVID-19

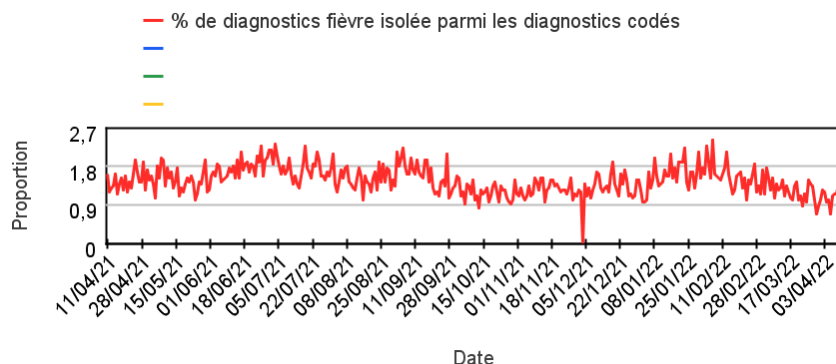
Tableau 4 : Evolution quotidienne des actes SOS Médecins pour suspicion de COVID-19 sur la semaine passée par région, tous âges

	04/04/2022	05/04/2022	06/04/2022	07/04/2022	08/04/2022	09/04/2022	10/04/2022
Auvergne-Rhône-Alpes	12	21	11	24	8	18	20
Bourgogne-Franche-Comté	6	11	11	8	9	8	5
Bretagne	8	7	9	3	4	6	5
Centre-Val de Loire	1	2	5	6	0	0	1
Corse	27	15	27	23	15	28	32
Grand-Est	12	10	12	11	16	11	12
Guadeloupe	0	0	0	0	0	0	0
Guyane	0	0	0	0	0	0	0
Hauts-de-France	38	30	20	19	12	16	4
Ile-de-France	88	68	63	62	40	44	43
La Réunion	0	0	0	0	0	0	0
Martinique	0	0	0	0	0	0	0
Normandie	35	37	29	38	36	28	28
Nouvelle-Aquitaine	51	25	25	14	23	13	12
Occitanie	7	4	12	17	14	11	24
Pays de la Loire	9	10	18	17	12	19	23
Provence-Alpes-Côte d'Azur	84	53	46	63	40	32	47

Activité liée à une **fièvre isolée**

Sur un an glissant

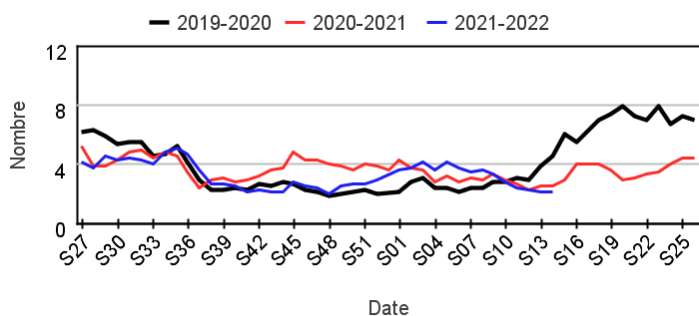
Évolution quotidienne de la proportion de fièvre isolée dans les actes codés



Actes SOS Médecins pour fièvre isolée par rapport aux 2 années précédentes

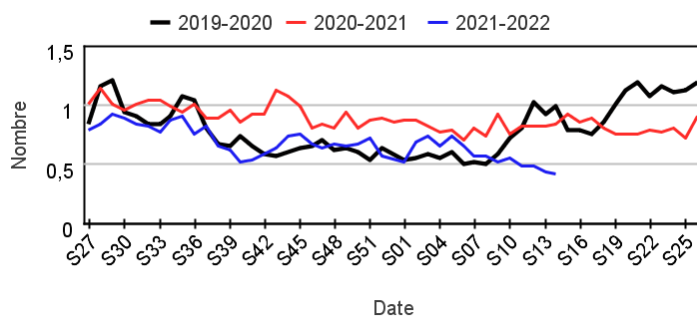
Chez les enfants de moins de 15 ans

Évolution hebdomadaire des proportions d'actes pour fièvre isolée parmi les actes codés, moins de 15 ans



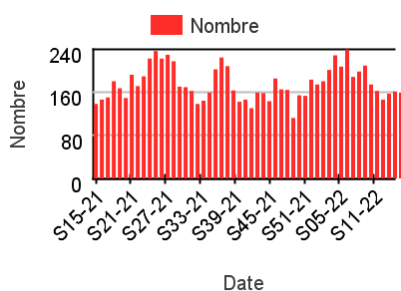
Chez les adultes de 15 ans ou plus

Évolution hebdomadaire des proportions d'actes pour fièvre isolée parmi les actes codés, 15 ans ou plus

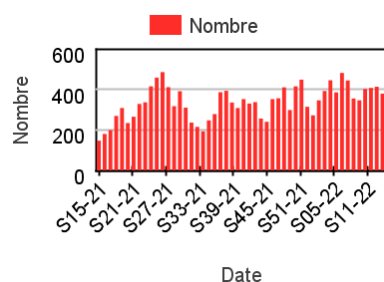


Nombre hebdomadaire d'actes SOS Médecins pour fièvre isolée

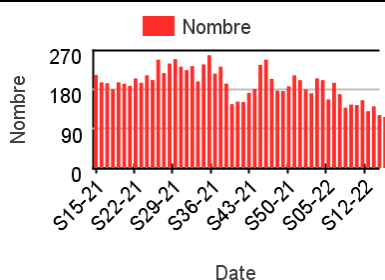
Chez les enfants de moins de 2 ans



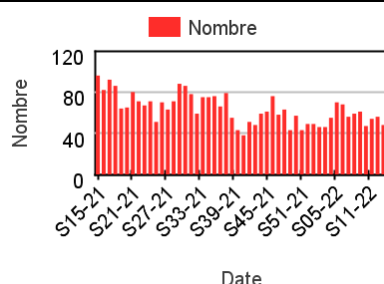
Chez les enfants de 2 à 14 ans



Chez les adultes de 15 à 74 ans



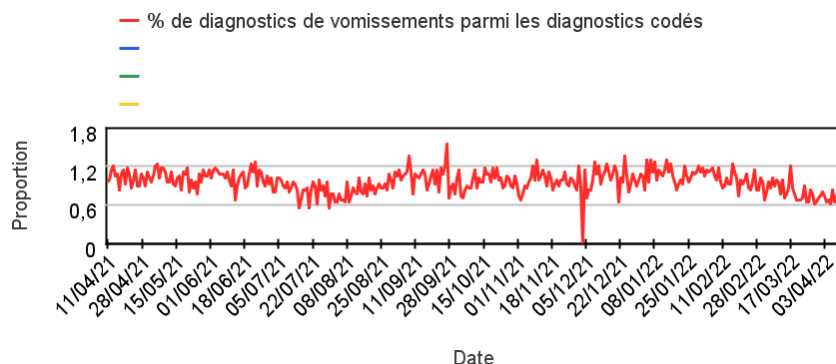
Chez les adultes de plus de 75 ans



Activité liée aux vomissements

Sur un an glissant

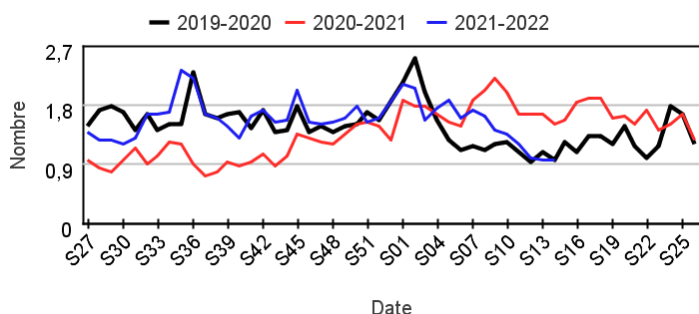
Évolution quotidienne de la proportion de vomissements dans les actes codés



Actes SOS Médecins pour vomissements par rapport aux 2 années précédentes

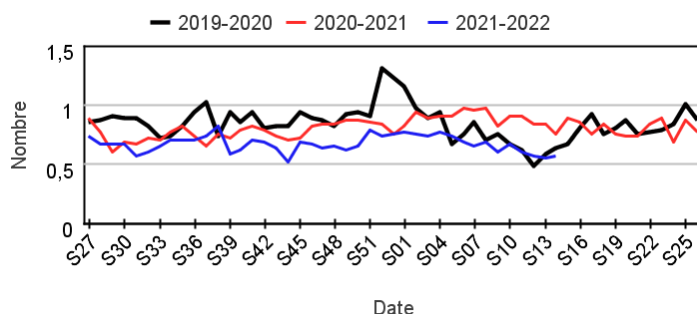
Chez les enfants de moins de 15 ans

Évolution hebdomadaire des proportions d'actes pour vomissements parmi les actes codés, moins de 15 ans



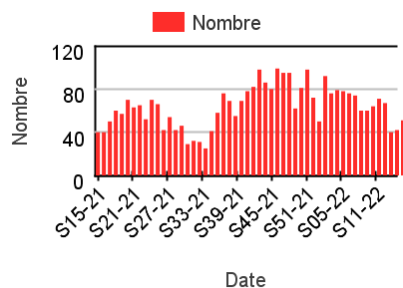
Chez les adultes de 15 ans ou plus

Évolution hebdomadaire des proportions d'actes pour vomissements parmi les actes codés, 15 ans ou plus

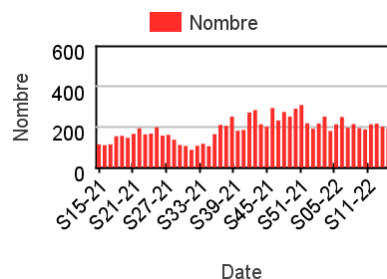


Nombre hebdomadaire d'actes SOS Médecins pour vomissements

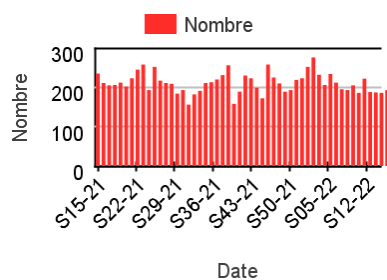
Chez les enfants de moins de 2 ans



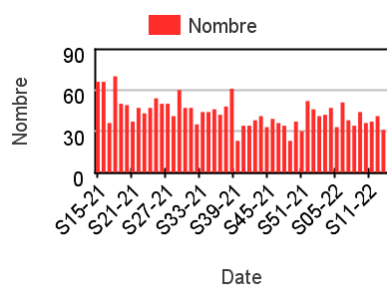
Chez les enfants de 2 à 14 ans



Chez les adultes de 15 à 74 ans



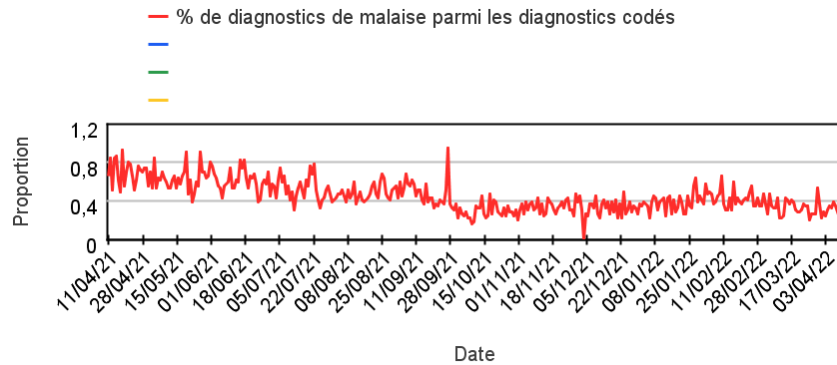
Chez les adultes de plus de 75 ans



Activité liée à un **malaise**

Sur un an glissant

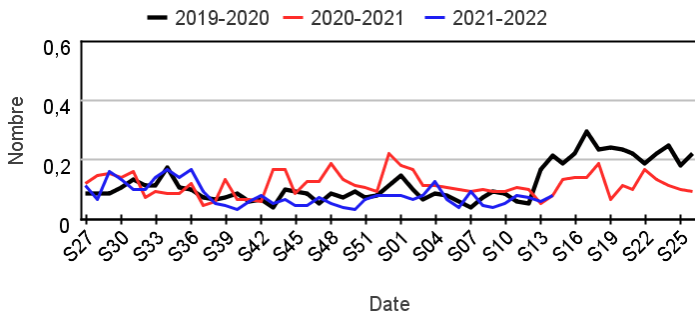
Évolution quotidienne de la proportion de malaises dans les actes codés



Motifs SOS Médecins pour malaise par rapport aux 2 années précédentes

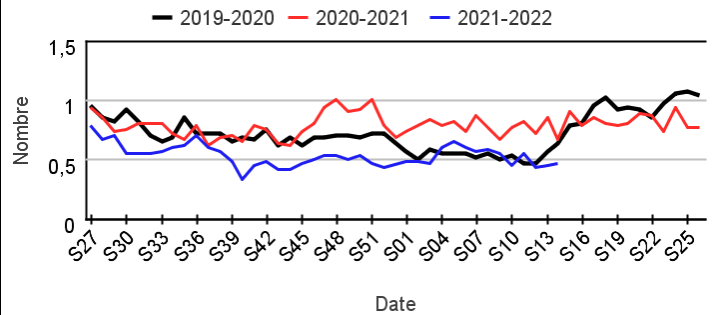
Chez les enfants de moins de 15 ans

Évolution hebdomadaire de la proportion de malaise parmi les actes codés, moins de 15 ans



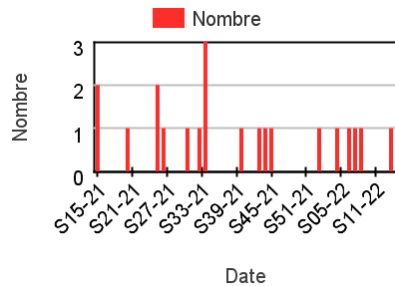
Chez les adultes de 15 ans ou plus

Évolution hebdomadaire de la proportion de malaise parmi les actes codés, 15 ans ou plus

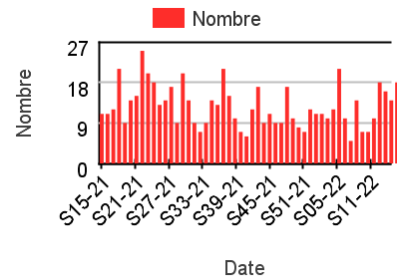


Nombre hebdomadaire d'actes SOS Médecins pour malaise

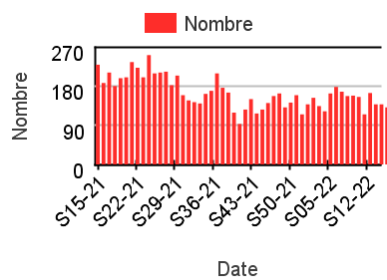
Chez les enfants de moins de 2 ans



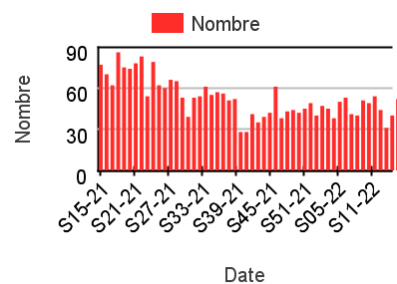
Chez les enfants de 2 à 14 ans



Chez les adultes de 15 à 74 ans



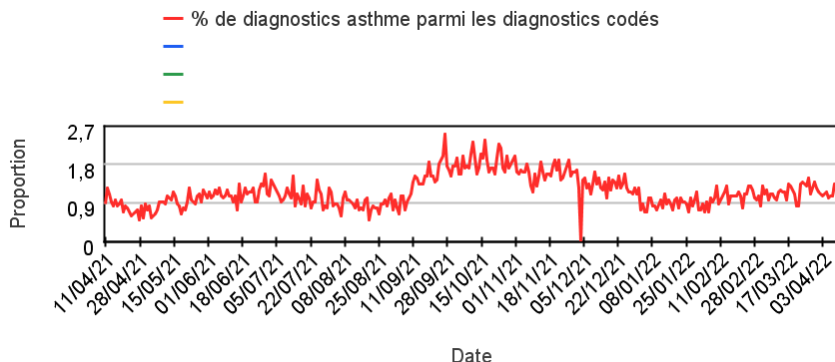
Chez les adultes de plus de 75 ans



Activité liée à une crise d'asthme

Sur un an glissant

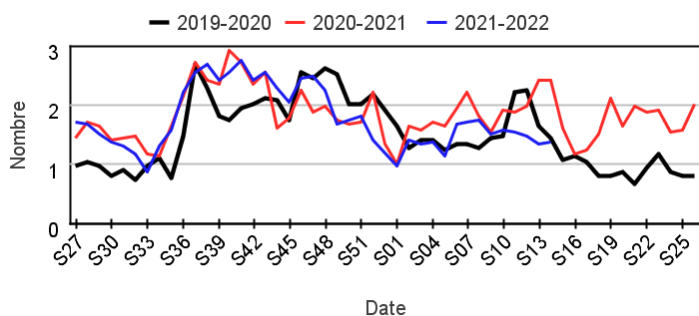
Évolution quotidienne de la proportion d'asthme dans les actes codés



Actes SOS Médecins pour asthme par rapport aux 2 années précédentes

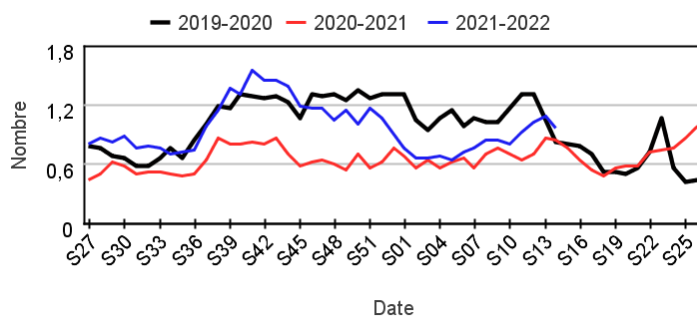
Chez les enfants de moins de 15 ans

Évolution hebdomadaire des proportions d'actes pour asthme parmi les actes codés, moins de 15 ans



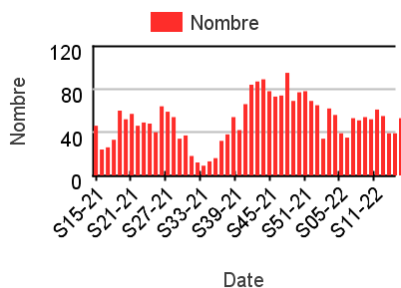
Chez les adultes de 15 ans ou plus

Évolution hebdomadaire des proportions d'actes pour asthme parmi les actes codés, 15 ans ou plus

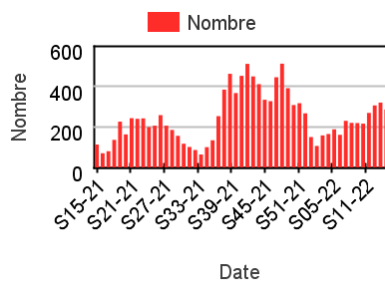


Nombre hebdomadaire d'actes SOS Médecins pour asthme

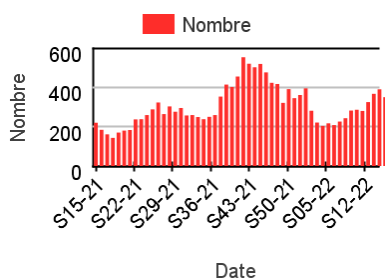
Chez les enfants de moins de 2 ans



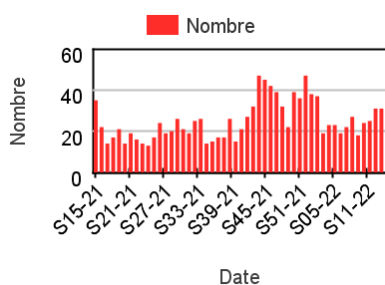
Chez les enfants de 2 à 14 ans



Chez les adultes de 15 à 74 ans



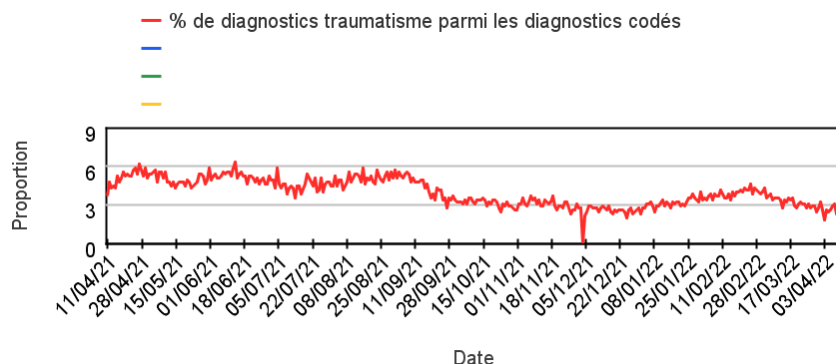
Chez les adultes de plus de 75 ans



Activité liée à un traumatisme

Sur un an glissant

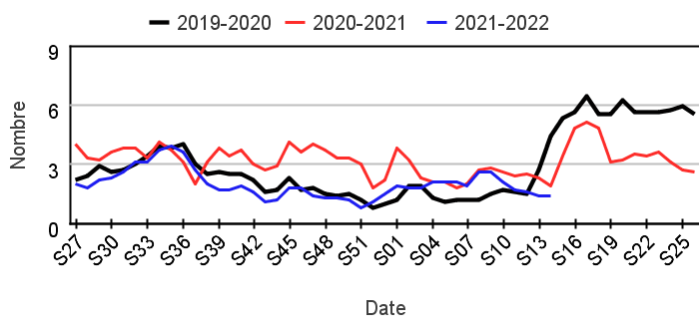
Évolution quotidienne de la proportion de traumatisme dans les actes codés



Actes SOS Médecins pour traumatisme par rapport aux 2 années précédentes

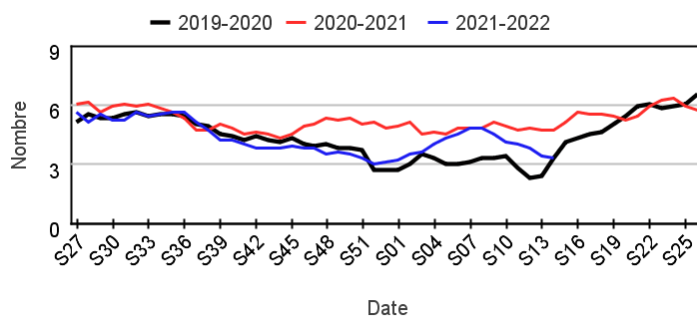
Chez les enfants de moins de 15 ans

Évolution hebdomadaire des proportions d'actes pour traumatisme parmi les actes codés, moins de 15 ans



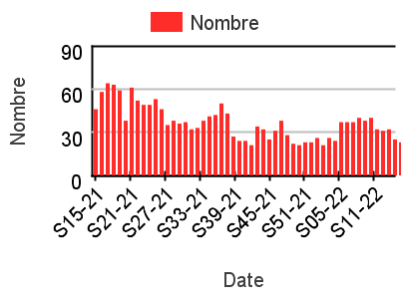
Chez les adultes de 15 ans ou plus

Évolution hebdomadaire des proportions d'actes pour traumatisme parmi les actes codés, 15 ans ou plus

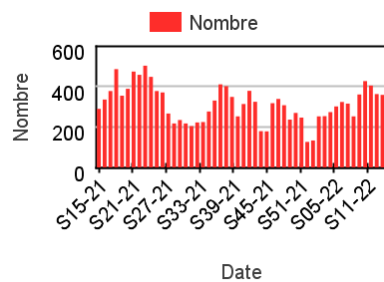


Nombre hebdomadaire d'actes SOS Médecins pour traumatisme

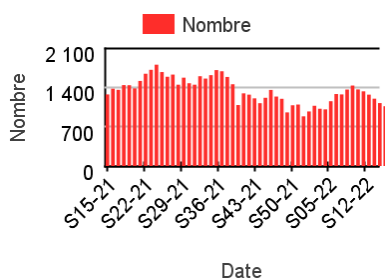
Chez les enfants de moins de 2 ans



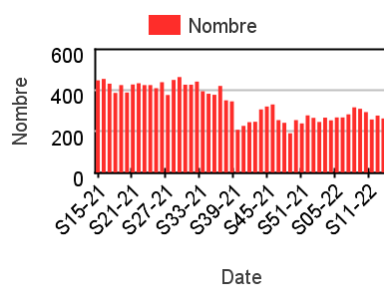
Chez les enfants de 2 à 14 ans



Chez les adultes de 15 à 74 ans



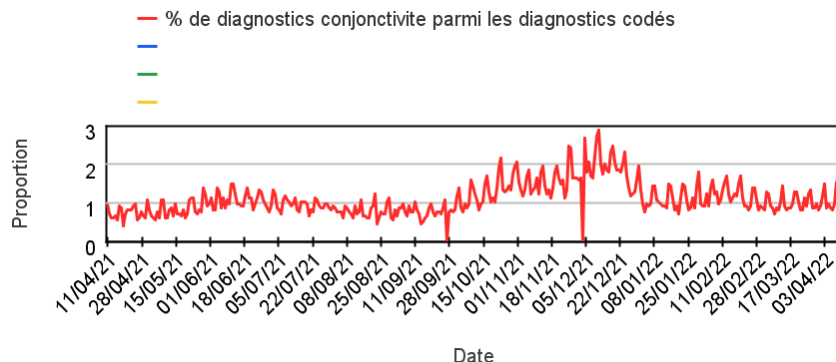
Chez les adultes de plus de 75 ans



Activité liée à une conjonctivite

Sur un an glissant

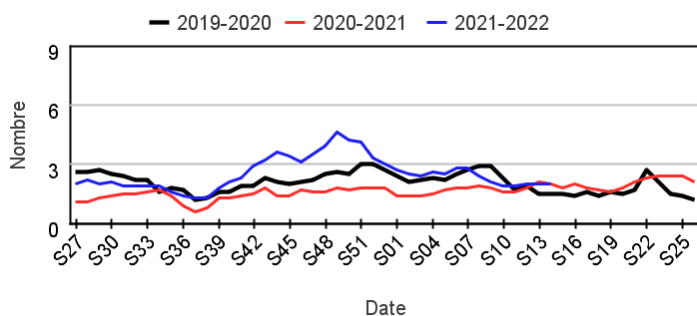
Évolution quotidienne de la proportion de conjonctivite dans les actes codés



Actes SOS Médecins pour conjonctivite par rapport aux 2 années précédentes

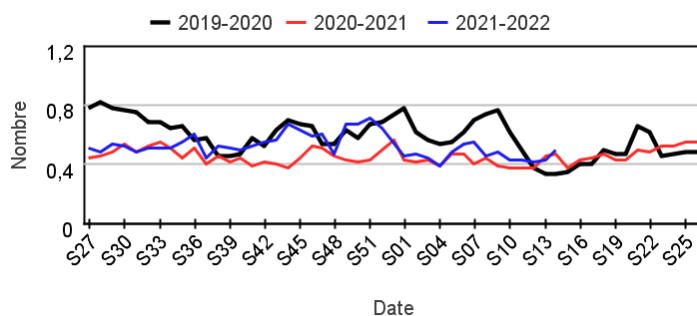
Chez les enfants de moins de 15 ans

Évolution hebdomadaire des proportions d'actes pour conjonctivite parmi les actes codés, moins de 15 ans



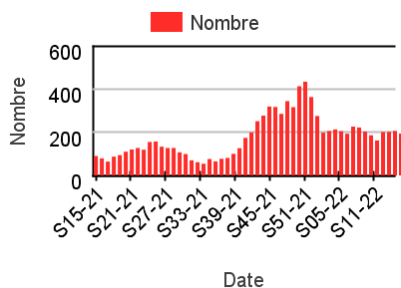
Chez les adultes de 15 ans ou plus

Évolution hebdomadaire des proportions d'actes pour conjonctivite parmi les actes codés, 15 ans ou plus

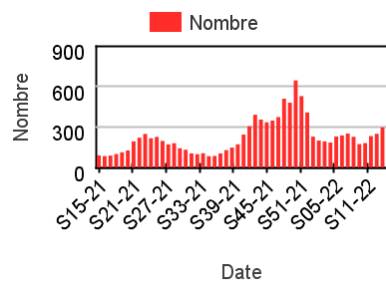


Nombre hebdomadaire d'actes SOS Médecins pour conjonctivite

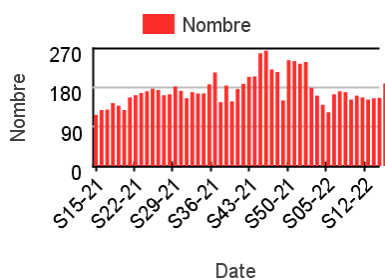
Chez les enfants de moins de 2 ans



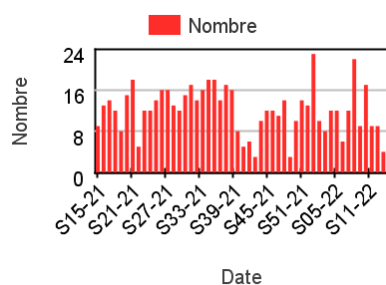
Chez les enfants de 2 à 14 ans



Chez les adultes de 15 à 74 ans



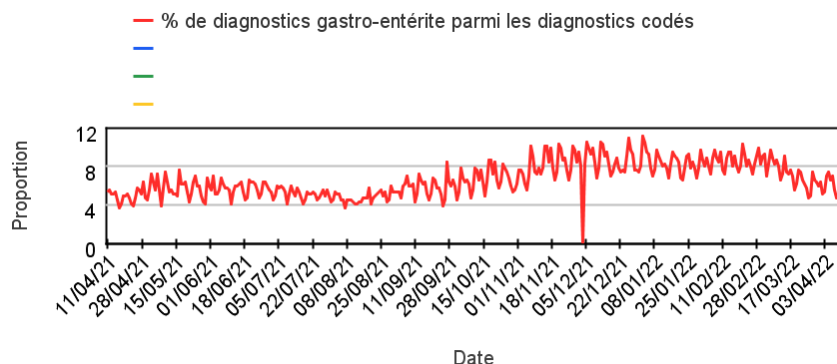
Chez les adultes de plus de 75 ans



Activité liée à une gastro-entérite

Sur un an glissant

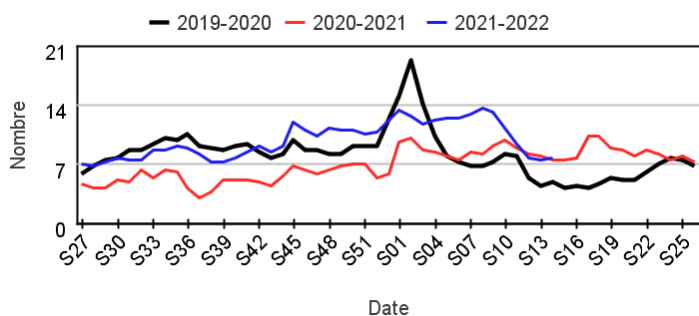
Évolution quotidienne de la proportion de gastro-entérite dans les actes codés



Actes SOS Médecins pour gastro-entérite par rapport aux 2 années précédentes

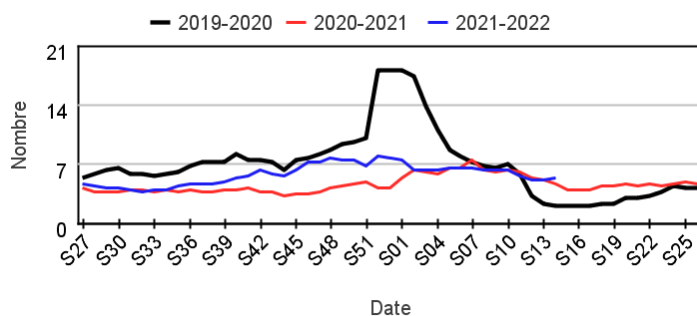
Chez les enfants de moins de 15 ans

Évolution hebdomadaire des proportions d'actes pour gastro-entérite parmi les actes codés, moins de 15 ans



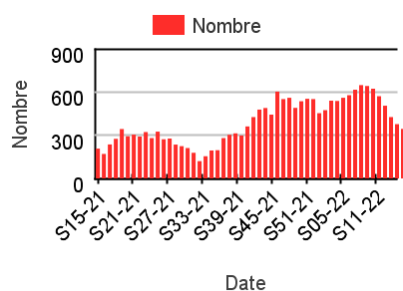
Chez les adultes de 15 ans ou plus

Évolution hebdomadaire des proportions d'actes pour gastro-entérite parmi les actes codés, 15 ans ou plus

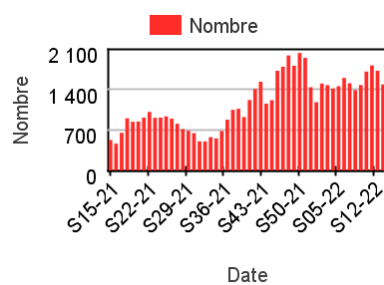


Nombre hebdomadaire d'actes SOS Médecins pour gastro-entérite

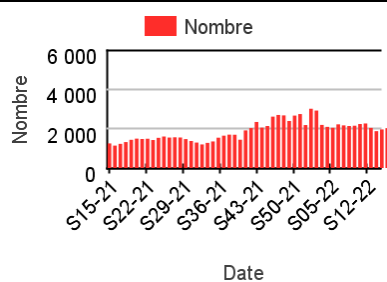
Chez les enfants de moins de 2 ans



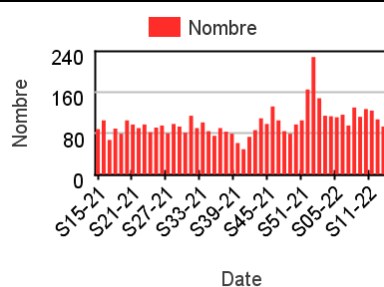
Chez les enfants de 2 à 14 ans



Chez les adultes de 15 à 74 ans



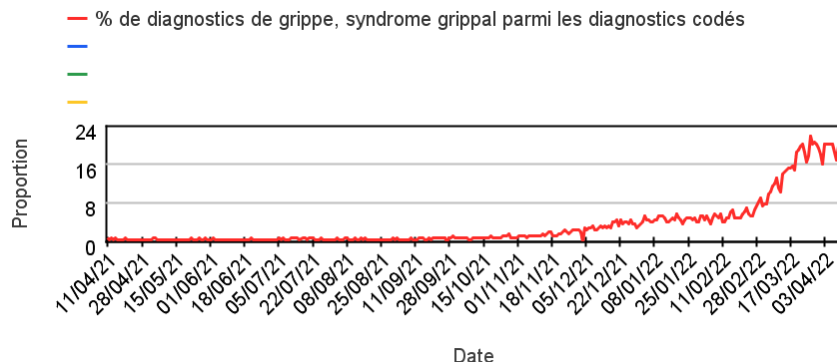
Chez les adultes de plus de 75 ans



Activité liée à une **grippe, syndrome grippal**

Sur un an glissant

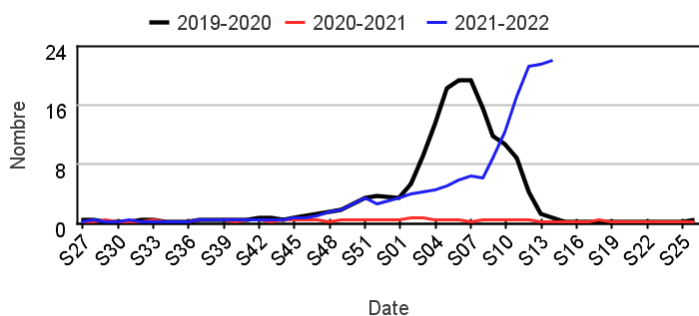
Évolution quotidienne de la proportion de grippe, syndrome grippal dans les actes codés



Actes SOS Médecins pour grippe, syndrome grippal par rapport aux 2 années précédentes

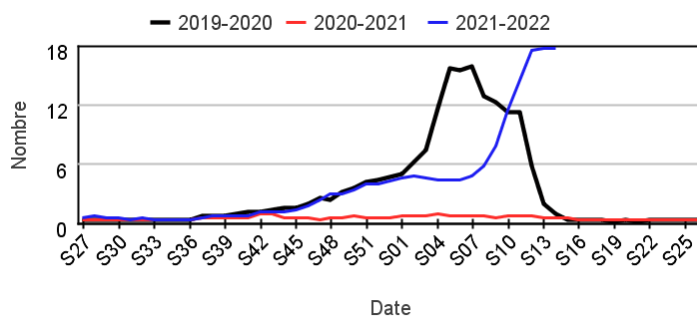
Chez les enfants de moins de 15 ans

Évolution hebdomadaire des proportions d'actes pour grippe, syndrome grippal parmi les actes codés, moins de 15 ans



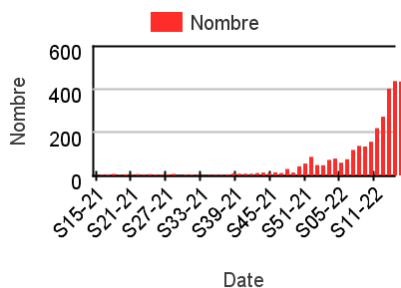
Chez les adultes de 15 ans ou plus

Évolution hebdomadaire des proportions d'actes pour grippe, syndrome grippal parmi les actes codés, 15 ans ou plus

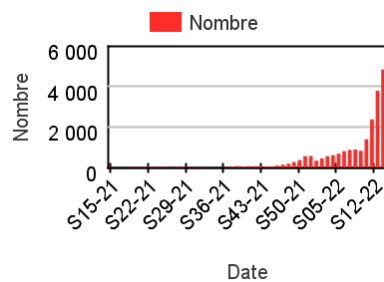


Nombre hebdomadaire d'actes SOS Médecins pour grippe, syndrome grippal

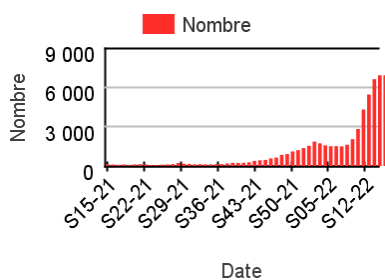
Chez les enfants de moins de 2 ans



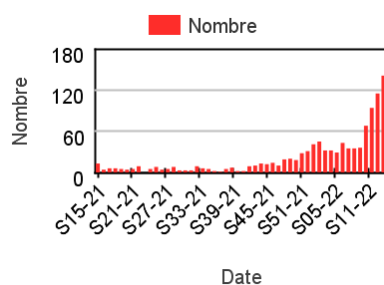
Chez les enfants de 2 à 14 ans



Chez les adultes de 15 à 74 ans



Chez les adultes de plus de 75 ans

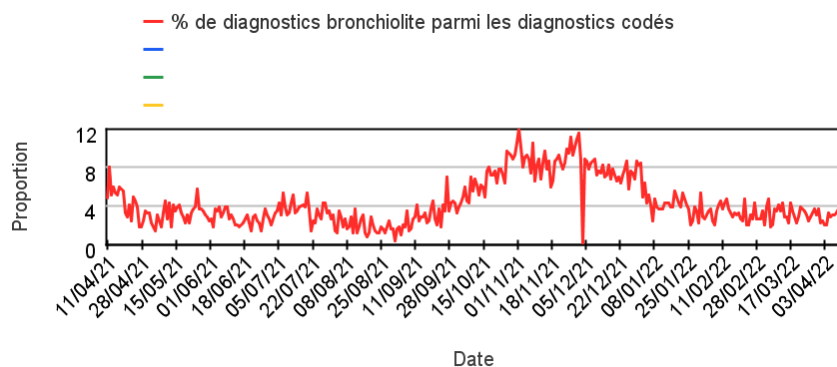


Activité liée à une bronchiolite (Diagnostics)

Chez les enfants de moins de 2 ans

Sur un an glissant

Évolution quotidienne de la proportion de bronchiolite dans les actes codés



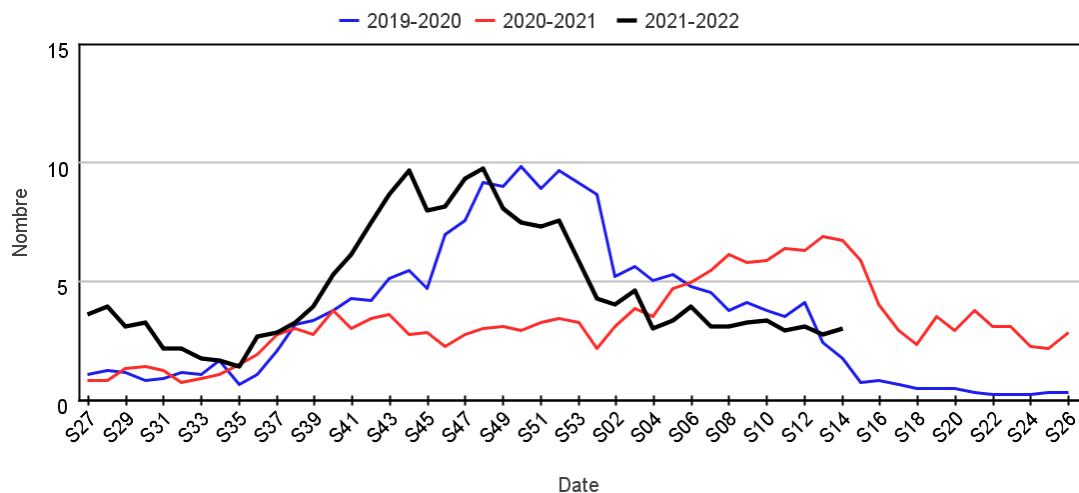
Par sexe

Répartition des consultations pour bronchiolite entre les hommes et les femmes

	Nb homme	Nb femme	% variation S-1 homme	% variation S-1 femme
S11-22	79	46	-2,47	-29,23
S12-22	83	50	5,06	8,70
S13-22	76	46	-8,43	-8,00
S14-22	70	60	-7,89	30,43

Par rapport aux 2 années précédentes

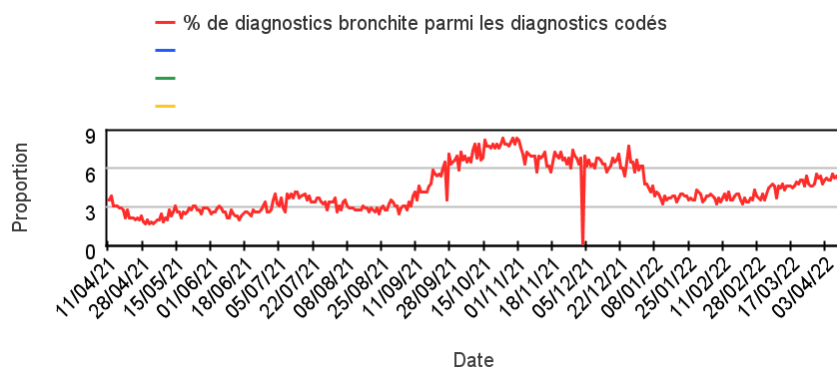
Évolution hebdomadaire des proportions de bronchiolite parmi les actes codés, Enfants de moins de 2 ans



Activité liée à une bronchite aiguë (Diagnostics)

Sur un an glissant

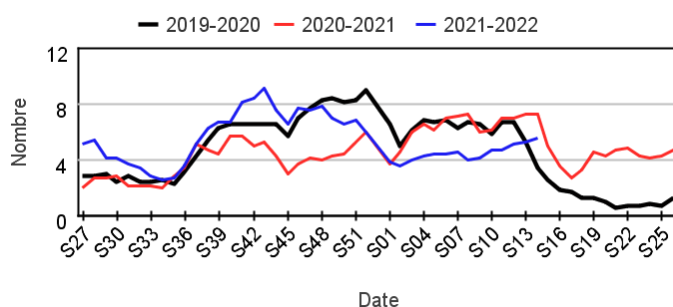
Évolution quotidienne de la proportion de bronchite dans les actes codés



Actes SOS Médecins pour bronchite aiguë par rapport aux 2 années précédentes

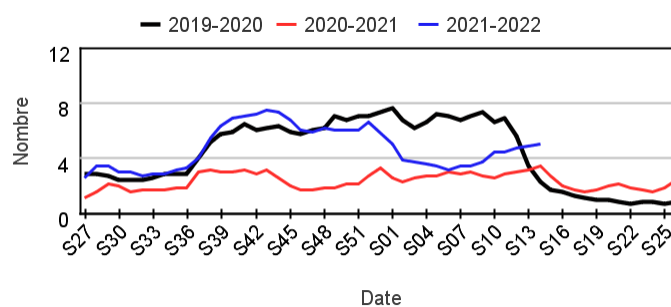
Chez les enfants de moins de 15 ans

Évolution hebdomadaire des proportions d'actes pour bronchite aiguë parmi les actes codés, moins de 15 ans



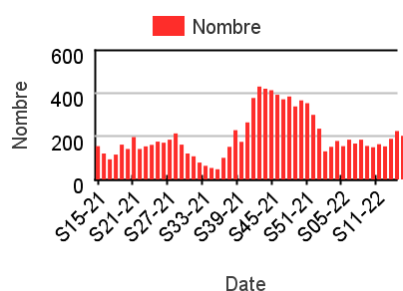
Chez les adultes de 15 ans ou plus

Évolution hebdomadaire des proportions d'actes pour bronchite aiguë parmi les actes codés, 15 ans ou plus

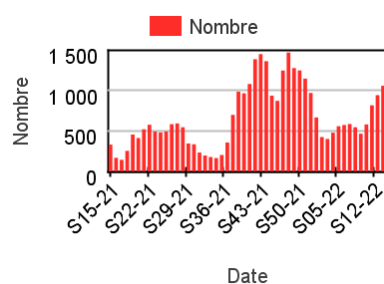


Répartition des consultations pour bronchite

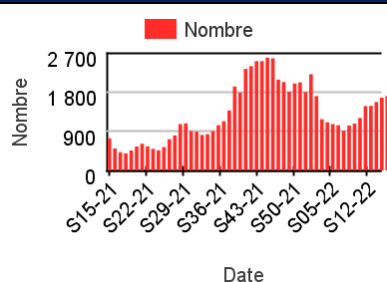
Chez les enfants de moins de 2 ans



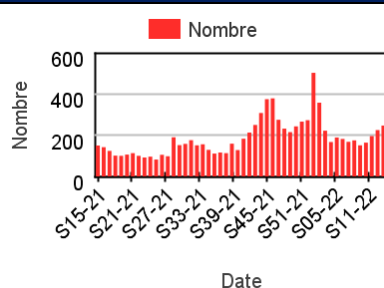
Chez les enfants de 2 à 14 ans



Chez les adultes de 15 à 74 ans



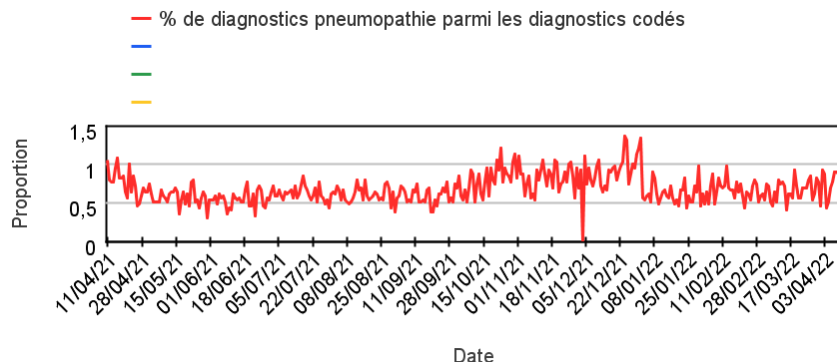
Chez les adultes de plus de 75 ans



Activité liée à une pneumopathie (Diagnostics)

Sur un an glissant

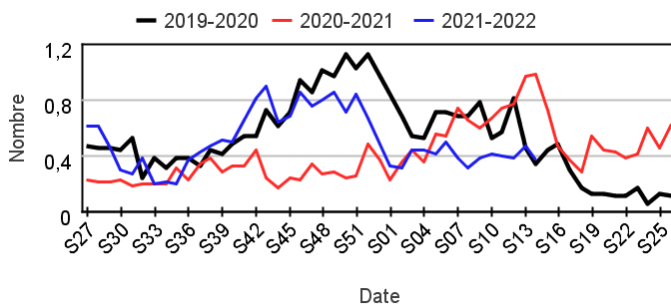
Évolution quotidienne de la proportion de pneumopathie dans les actes codés



Actes SOS Médecins pour pneumopathie par rapport aux 2 années précédentes

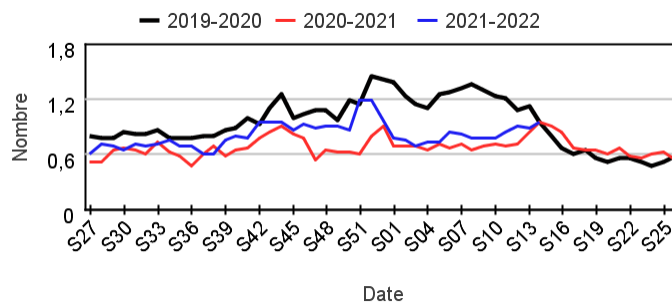
Chez les enfants de moins de 15 ans

Évolution hebdomadaire des proportions d'actes pour pneumopathie parmi les actes codés, moins de 15 ans



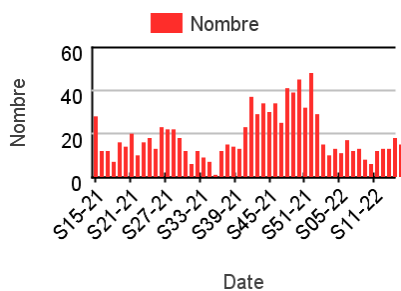
Chez les adultes de 15 ans ou plus

Évolution hebdomadaire des proportions d'actes pour pneumopathie parmi les actes codés, 15 ans ou plus

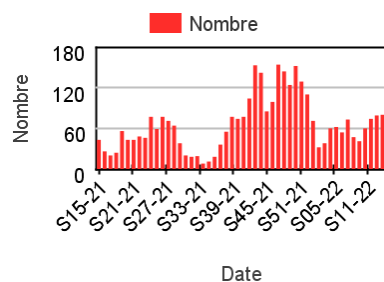


Répartition des consultations pour pneumopathie

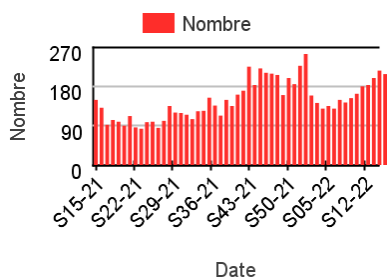
Chez les enfants de moins de 2 ans



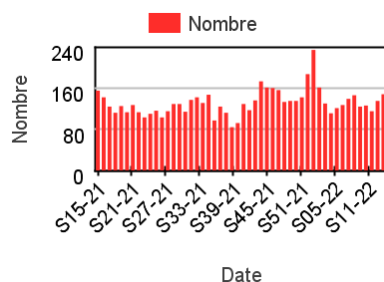
Chez les enfants de 2 à 14 ans



Chez les adultes de 15 à 74 ans



Chez les adultes de plus de 75 ans

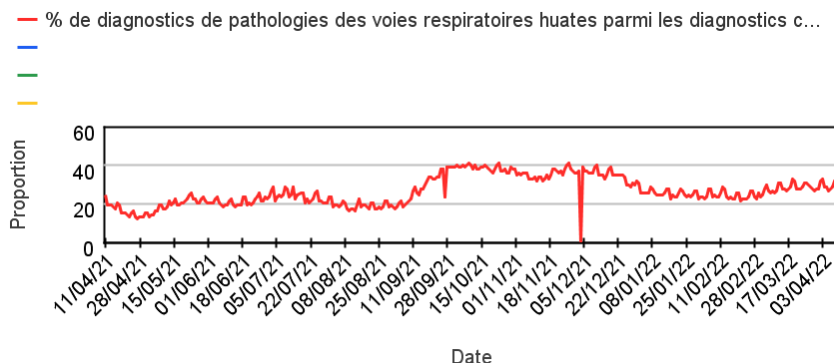


Activité liée aux pathologies des voies respiratoires hautes* (Diagnostics)

* : ce regroupement comprend les laryngites, les angines, les otites, les pharyngites, les rhinopharyngites, les sinusites, les trachéites.

Sur un an glissant

Évolution quotidienne de la proportion des pathologies liées aux voies respiratoires hautes dans les actes codés



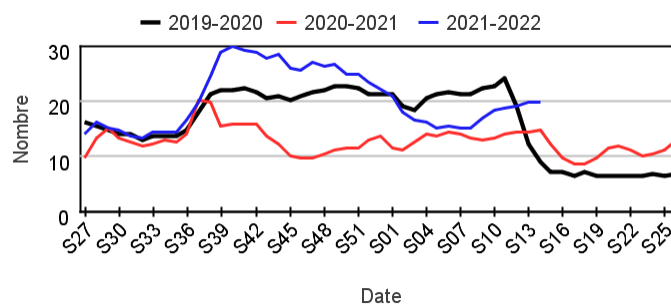
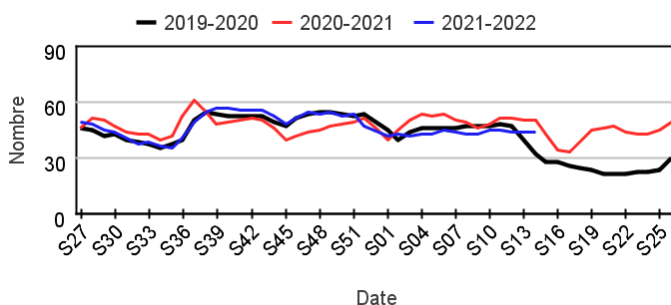
Actes SOS Médecins pour pathologies des voies respiratoires hautes par rapport aux 2 années précédentes

Chez les enfants de moins de 15 ans

Chez les adultes de 15 ans ou plus

Évolution hebdomadaire des proportions d'actes pour pathologies des voies respiratoires hautes parmi les actes codés, moins de 15 ans

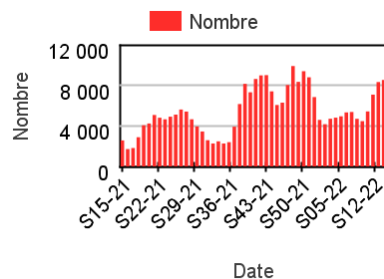
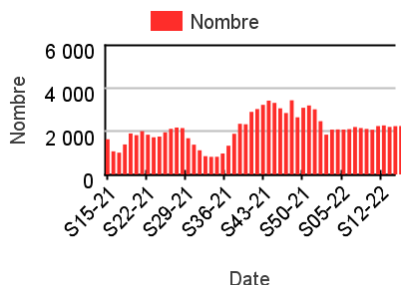
Évolution hebdomadaire des proportions d'actes pour pathologies des voies respiratoires hautes parmi les actes codés, 15 ans ou plus



Répartition des consultations pour pathologies de la sphère ORL

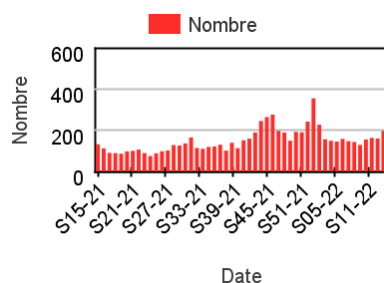
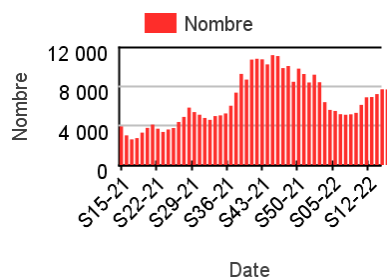
Chez les enfants de moins de 2 ans

Chez les enfants de 2 à 14 ans



Chez les adultes de 15 à 74 ans

Chez les adultes de plus de 75 ans



Directrice de la publication : Pr Geneviève CHENE

Rédacteur en chef : Céline Caserio-Schönemann, Direction Appui, Traitements et Analyses des données

Remerciements : membres du Comité de pilotage SOS Médecins / Santé publique France : Dr Jean-Christophe Masseron, Dr Pierre-Henry Juan, Dr Pascal Chansard, Dr Patrick Guérin, Dr Serge Smadja

Diffusion : Santé publique France – Direction Appui, Traitements et Analyses des données – 12 rue du Val d'Osne, 94415 Saint-Maurice Cedex.

Tél. : 01 41 79 67 00 – <https://www.santepubliquefrance.fr/nous-contacter>. Retrouvez-nous sur : <http://www.santepubliquefrance.sante.fr>